

求人・求職バランスシート（フルタイム）

2016年9月

	求 人		求 職						
			合計	～24歳	25歳～	35歳～	45歳～	55歳～	
合 計	有効求人数	22,630	有効求職者	21,986	2,931	5,772	5,123	4,189	3,971
	有効倍率	1.03	うち男	12,946	1,485	2,975	2,877	2,498	3,111
	新規倍率	1.50	うち女	9,025	1,445	2,789	2,243	1,689	859
専門・ 技術職	有効求人数	4,904	有効求職者	2,654	310	829	593	453	469
	有効倍率	1.85	うち男	1,438	142	394	322	250	330
	新規倍率	2.38	うち女	1,215	168	435	270	203	139
事 務 職	有効求人数	1,737	有効求職者	5,834	836	1,813	1,472	999	714
	有効倍率	0.30	うち男	1,771	200	466	352	305	448
	新規倍率	0.50	うち女	4,060	636	1,345	1,120	694	265
販売・ 営業職	有効求人数	2,434	有効求職者	1,691	279	486	379	294	253
	有効倍率	1.44	うち男	1,104	162	299	262	180	201
	新規倍率	2.24	うち女	587	117	187	117	114	52
サービス職	有効求人数	4,230	有効求職者	2,046	320	532	442	420	332
	有効倍率	2.07	うち男	818	99	197	182	166	174
	新規倍率	2.88	うち女	1,225	221	334	259	253	158
保 安 職	有効求人数	707	有効求職者	113	12	11	8	24	58
	有効倍率	6.26	うち男	111	12	11	8	22	58
	新規倍率	5.26	うち女	2	0	0	0	2	0
技能工・ 製造工	有効求人数	3,205	有効求職者	4,651	639	1,245	1,213	875	679
	有効倍率	0.69	うち男	3,563	478	957	922	632	574
	新規倍率	1.03	うち女	1,086	161	286	291	243	105
運輸・ 機械運転職	有効求人数	1,813	有効求職者	1,083	41	121	246	315	360
	有効倍率	1.67	うち男	1,047	37	116	233	304	357
	新規倍率	2.40	うち女	36	4	5	13	11	3
建 設 職	有効求人数	1,910	有効求職者	515	78	76	107	96	158
	有効倍率	3.71	うち男	507	77	75	106	92	157
	新規倍率	4.31	うち女	8	1	1	1	4	1
労 務 職	有効求人数	1,229	有効求職者	2,733	259	504	558	600	812
	有効倍率	0.45	うち男	2,078	174	354	413	450	687
	新規倍率	0.73	うち女	652	85	149	144	149	125

(注) 「職業別」の合計には、管理職・農林漁業職・職業分類不能を含みます。
「有効求職」・「有効求人」は、その月に申し込まれた新規の「求職」あるいは「求人」に前月から繰り越された有効中の「求職」・「求人」をそれぞれ足したものです。
「有効倍率」は、有効求職者1人あたりの有効求人数を意味します。
「新規倍率」は、新規求職者1人あたりの新規求人数を意味します。

求人・求職バランスシート（フルタイム）【専門】

2016年9月

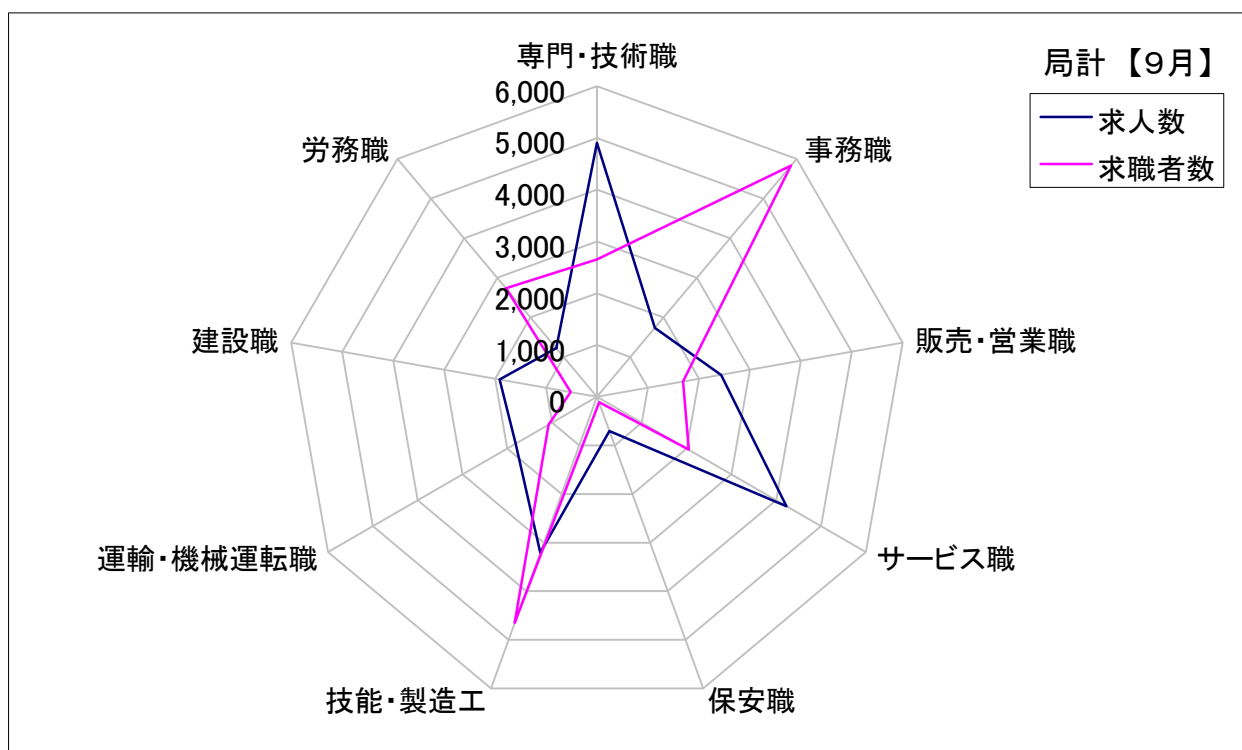
	求 人		求 職						
	有効求人数		有効求職者	合計	～24歳	25歳～	35歳～	45歳～	55歳～
職業計	有効求人数	22,630	有効求職者	21,986	2,931	5,772	5,123	4,189	3,971
	有効倍率	1.03	うち女	9,025	1,445	2,789	2,243	1,689	859
専門・ 技術職計	有効求人数	4,904	有効求職者	2,654	310	829	593	453	469
	有効倍率	1.85	うち女	1,215	168	435	270	203	139
開発技術者	有効求人数	450	有効求職者	267	21	63	53	45	85
	有効倍率	1.69	うち女	13	3	5	4	0	1
製造技術者	有効求人数	173	有効求職者	311	49	71	81	55	55
	有効倍率	0.56	うち女	39	11	7	8	11	2
建築・土木 技術者等	有効求人数	780	有効求職者	152	6	30	27	28	61
	有効倍率	5.13	うち女	16	2	7	2	2	3
情報処理・ 通信技術者	有効求人数	334	有効求職者	236	24	93	56	36	27
	有効倍率	1.42	うち女	25	1	12	6	3	3
その他の 技術者 (安全衛生等)	有効求人数	15	有効求職者	30	3	4	7	9	7
	有効倍率	0.50	うち女	1	0	0	1	0	0
保健師、 看護師等	有効求人数	983	有効求職者	407	17	128	104	88	70
	有効倍率	2.42	うち女	380	14	119	96	85	66
医療技術者	有効求人数	311	有効求職者	93	17	41	13	9	13
	有効倍率	3.34	うち女	72	15	34	10	7	6
その他の 保険医療 (栄養士等)	有効求人数	231	有効求職者	205	42	76	31	26	30
	有効倍率	1.13	うち女	133	34	56	17	15	11
社会福祉 専門職	有効求人数	942	有効求職者	349	35	112	94	73	35
	有効倍率	2.70	うち女	252	32	81	68	49	22
その他の 専門・ 技術職	有効求人数	685	有効求職者	604	96	211	127	84	86
	有効倍率	1.13	うち女	284	56	114	58	31	25

(注) 「職業計」は、全職業のフルタイムの合計です。
「有効求職」・「有効求人」は、その月に申し込まれた新規の「求職」あるいは「求人」に前月から繰り越された有効中の「求職」・「求人」をそれぞれ足したものです。
「有効倍率」は、有効求職者1人あたりの有効求人数を意味します。

求人・求職バランスシート【9月】

局 計

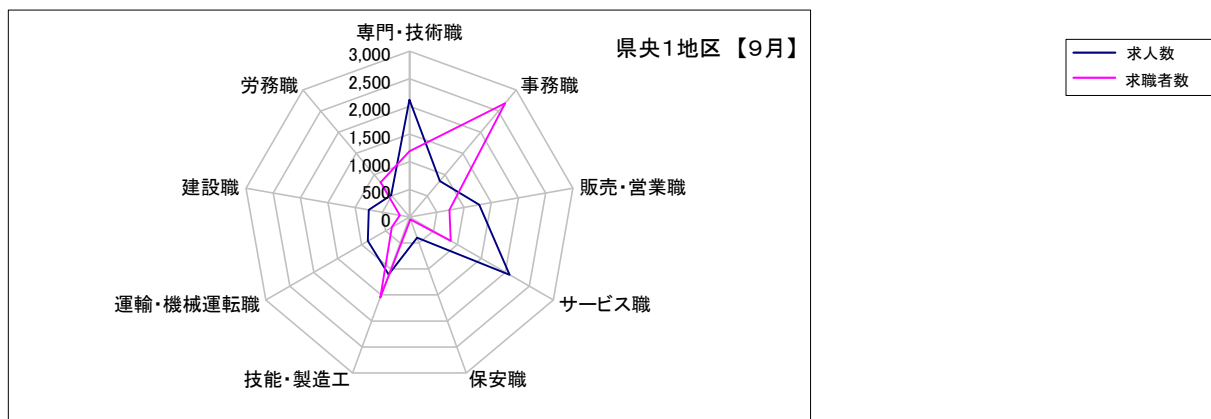
	専門・技術職	事務職	販売・営業職	サービス職	保安職	技能・製造工	運輸・機械運転職	建設職	労務職
求 人 数	4,904	1,737	2,434	4,230	707	3,205	1,813	1,910	1,229
求 職 者 数	2,654	5,834	1,691	2,046	113	4,651	1,083	515	2,733



求人・求職バランスシート【9月】

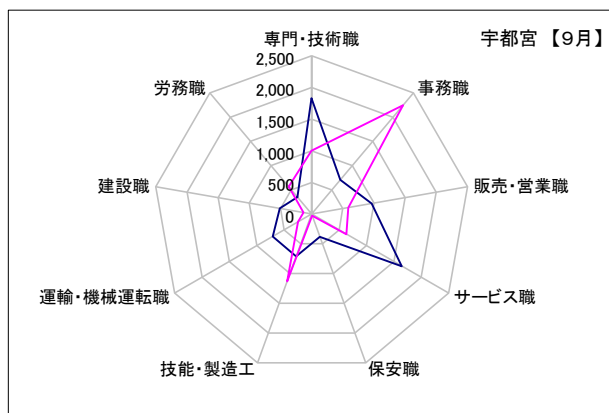
県央1地区

	専門・技術職	事務職	販売・営業職	サービス職	保安職	技能・製造工	運輸・機械運転職	建設職	労務職
求人数	2,121	853	1,279	2,091	395	1,108	869	750	515
求職者数	1,192	2,688	735	861	44	1,547	366	177	817



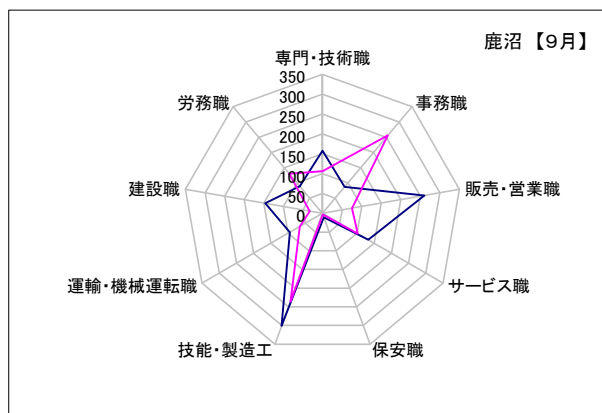
宇都宮

	専門・技術職	事務職	販売・営業職	サービス職	保安職	技能・製造工	運輸・機械運転職	建設職	労務職
求人数	1,830	705	963	1,647	382	710	712	513	346
求職者数	1,003	2,247	590	636	30	1,130	246	130	564



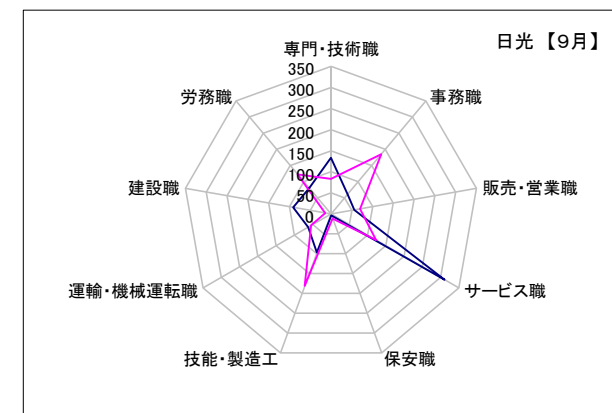
鹿沼

	専門・技術職	事務職	販売・営業職	サービス職	保安職	技能・製造工	運輸・機械運転職	建設職	労務職
求人数	158	87	260	133	10	301	95	146	89
求職者数	106	256	75	102	3	236	66	33	130



日光

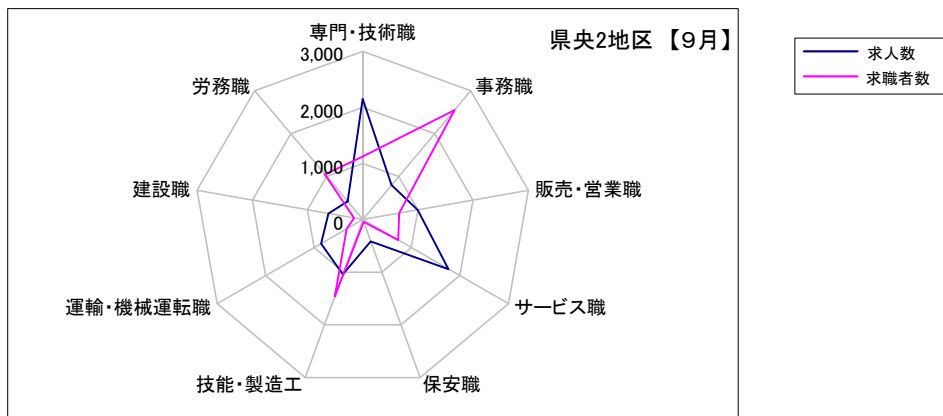
	専門・技術職	事務職	販売・営業職	サービス職	保安職	技能・製造工	運輸・機械運転職	建設職	労務職
求人数	133	61	56	311	3	97	62	91	80
求職者数	83	185	70	123	11	181	54	14	123



求人・求職バランスシート【9月】

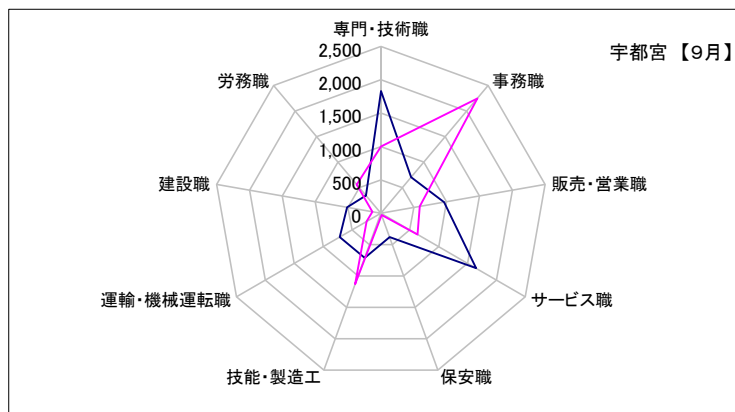
県央2地区

	専門・技術職	事務職	販売・営業職	サービス職	保安職	技能・製造工	運輸・機械運転職	建設職	労務職
求人数	2,151	801	998	1,770	414	1,040	860	621	423
求職者数	1,125	2,548	663	730	41	1,459	331	156	1,047



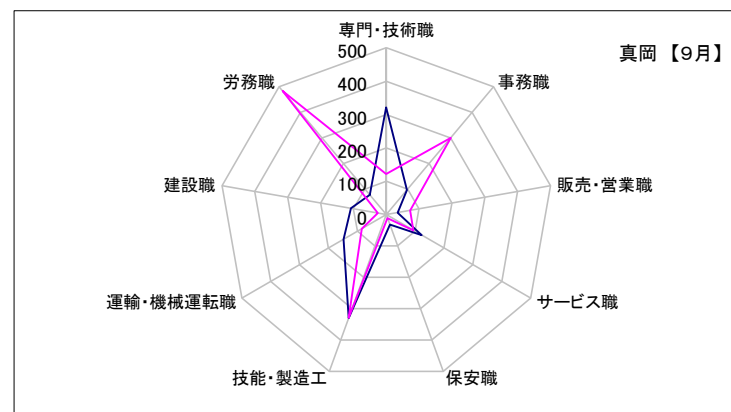
宇都宮

	専門・技術職	事務職	販売・営業職	サービス職	保安職	技能・製造工	運輸・機械運転職	建設職	労務職
求人数	1,830	705	963	1,647	382	710	712	513	346
求職者数	1,003	2,247	590	636	30	1,130	246	130	564



真岡

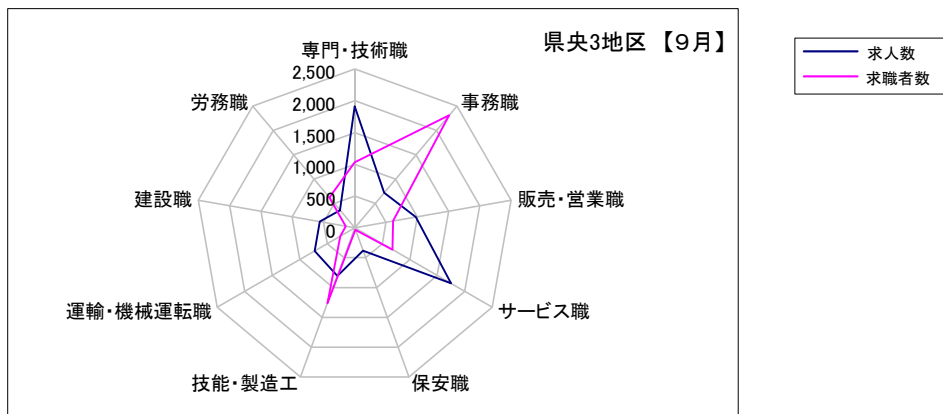
	専門・技術職	事務職	販売・営業職	サービス職	保安職	技能・製造工	運輸・機械運転職	建設職	労務職
求人数	321	96	35	123	32	330	148	108	77
求職者数	122	301	73	94	11	329	85	26	483



求人・求職バランスシート【9月】

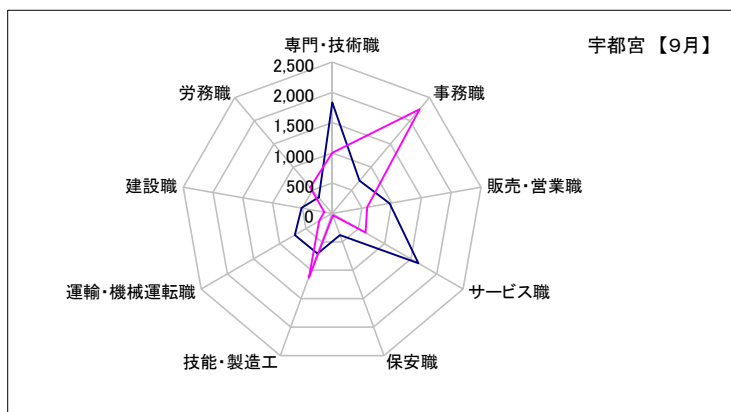
県央3地区

	専門・技術職	事務職	販売・営業職	サービス職	保安職	技能・製造工	運輸・機械運転職	建設職	労務職
求人数	1,915	721	976	1,750	382	804	730	557	360
求職者数	1,032	2,315	615	688	32	1,263	265	144	623



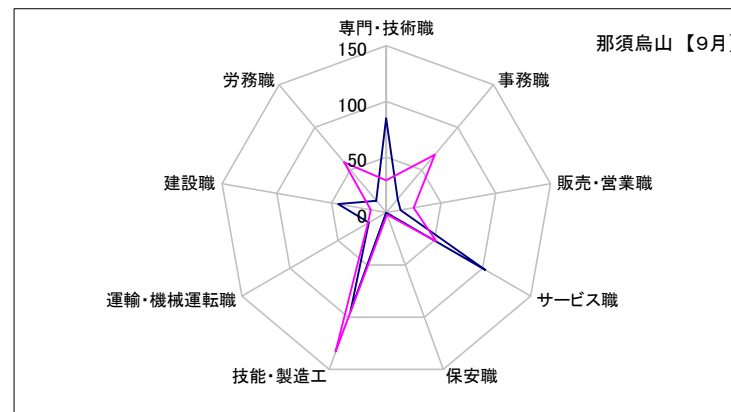
宇都宮

	専門・技術職	事務職	販売・営業職	サービス職	保安職	技能・製造工	運輸・機械運転職	建設職	労務職
求人数	1,830	705	963	1,647	382	710	712	513	346
求職者数	1,003	2,247	590	636	30	1,130	246	130	564



那須烏山

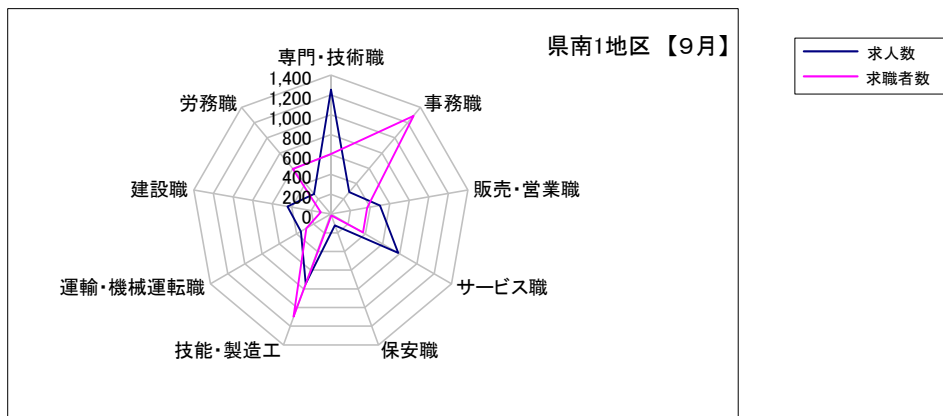
	専門・技術職	事務職	販売・営業職	サービス職	保安職	技能・製造工	運輸・機械運転職	建設職	労務職
求人数	85	16	13	103	0	94	18	44	14
求職者数	29	68	25	52	2	133	19	14	59



求人・求職バランスシート【9月】

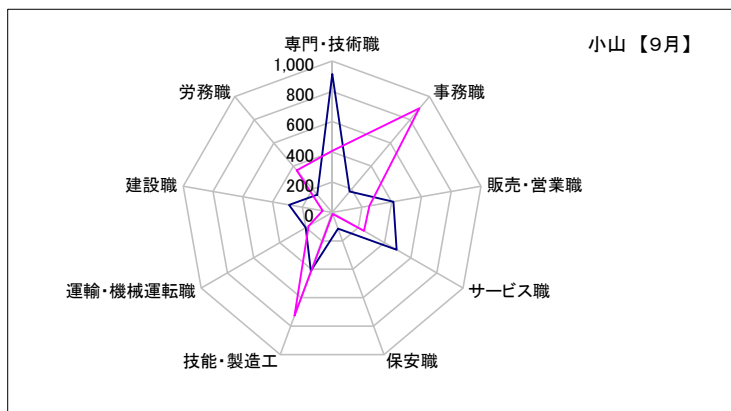
県南1地区

	専門・技術職	事務職	販売・営業職	サービス職	保安職	技能・製造工	運輸・機械運転職	建設職	労務職
求人数	1,253	287	501	781	120	744	350	445	264
求職者数	606	1,292	370	372	16	1,099	285	103	593



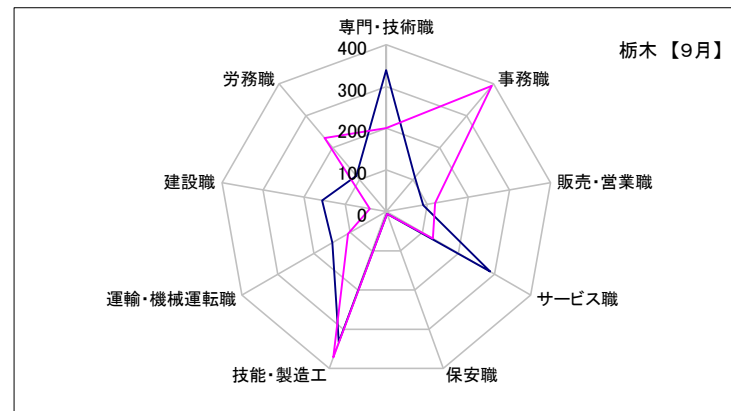
小山

	専門・技術職	事務職	販売・営業職	サービス職	保安職	技能・製造工	運輸・機械運転職	建設職	労務職
求人数	914	180	411	493	114	411	201	289	152
求職者数	406	898	251	243	10	727	179	63	363



栃木

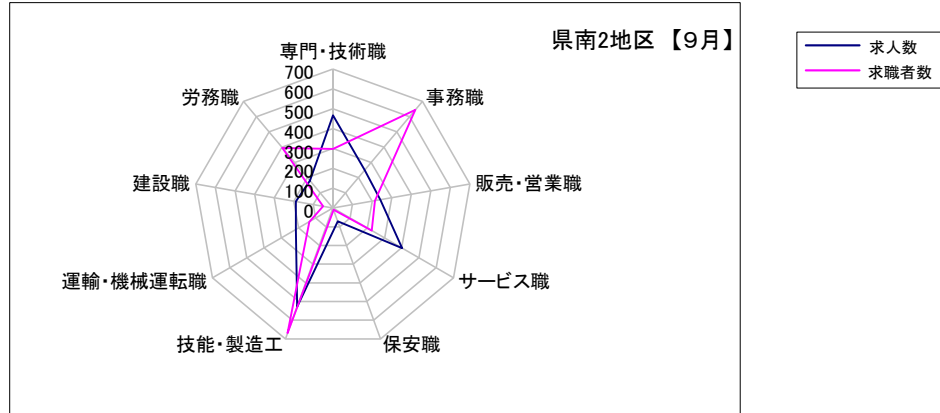
	専門・技術職	事務職	販売・営業職	サービス職	保安職	技能・製造工	運輸・機械運転職	建設職	労務職
求人数	339	107	90	288	6	333	149	156	112
求職者数	200	394	119	129	6	372	106	40	230



求人・求職バランスシート【9月】

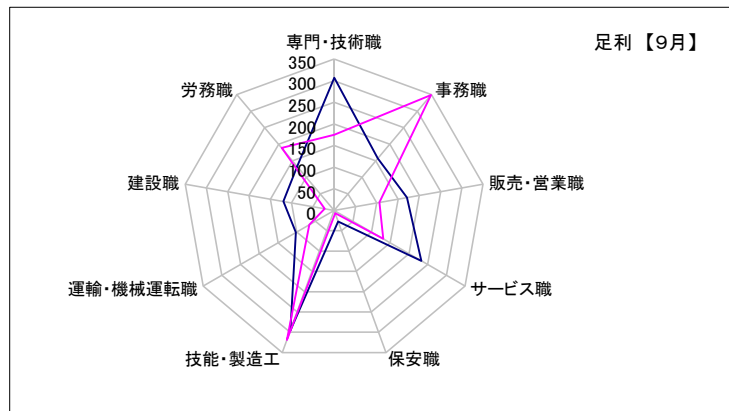
県南2地区

	専門・技術職	事務職	販売・営業職	サービス職	保安職	技能・製造工	運輸・機械運転職	建設職	労務職
求人数	466	249	242	402	71	528	215	189	181
求職者数	297	644	215	226	9	669	138	51	395



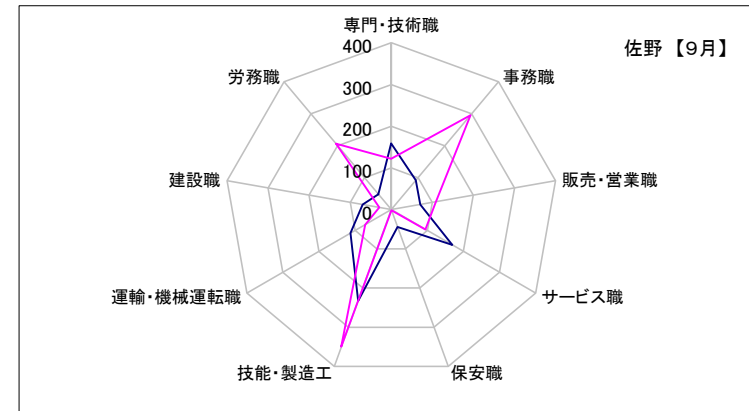
足利

	専門・技術職	事務職	販売・営業職	サービス職	保安職	技能・製造工	運輸・機械運転職	建設職	労務職
求人数	307	157	171	233	27	295	102	119	133
求職者数	175	348	106	131	7	319	66	22	189



佐野

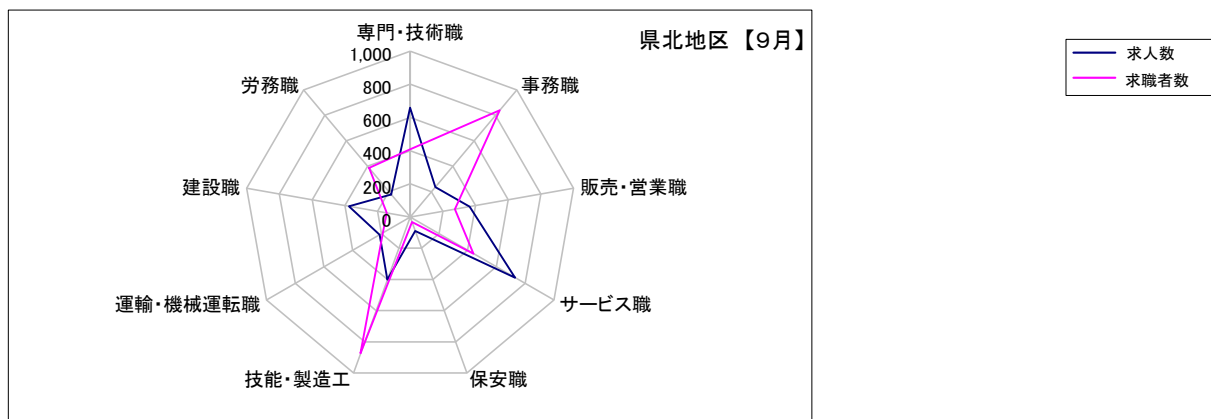
	専門・技術職	事務職	販売・営業職	サービス職	保安職	技能・製造工	運輸・機械運転職	建設職	労務職
求人数	159	92	71	169	44	233	113	70	48
求職者数	122	296	109	95	2	350	72	29	206



求人・求職バランスシート【9月】

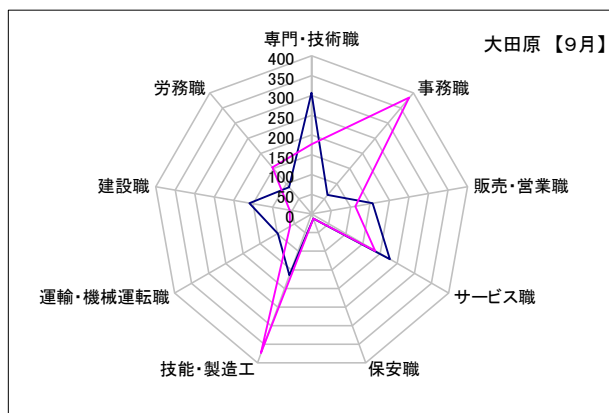
県北地区

	専門・技術職	事務職	販売・営業職	サービス職	保安職	技能・製造工	運輸・機械運転職	建設職	労務職
求人数	658	236	364	730	89	401	213	374	178
求職者数	408	841	273	441	31	874	190	144	386



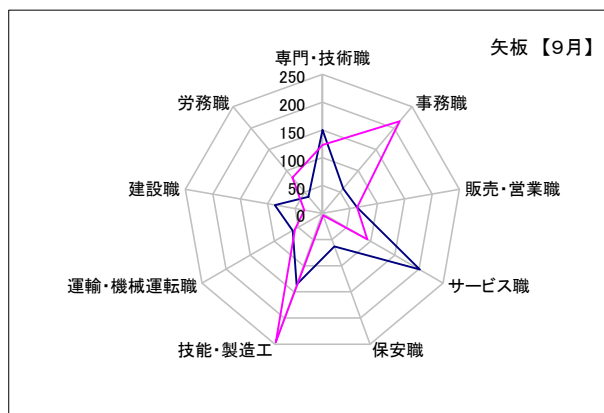
大田原

	専門・技術職	事務職	販売・営業職	サービス職	保安職	技能・製造工	運輸・機械運転職	建設職	労務職
求人数	307	63	157	229	12	165	99	160	89
求職者数	176	384	112	186	12	374	63	56	154



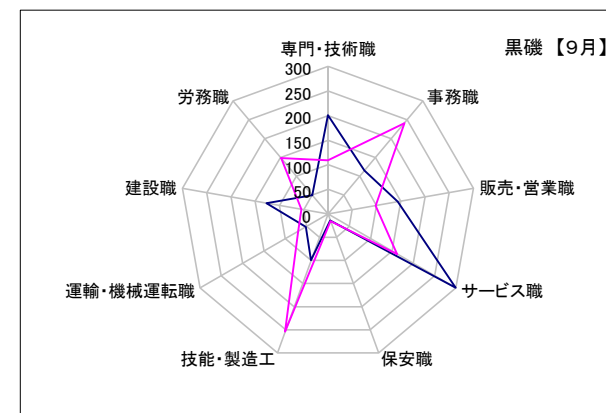
矢板

	専門・技術職	事務職	販売・営業職	サービス職	保安職	技能・製造工	運輸・機械運転職	建設職	労務職
求人数	150	58	63	202	63	136	62	87	39
求職者数	123	216	63	93	4	246	57	33	84



黒磯

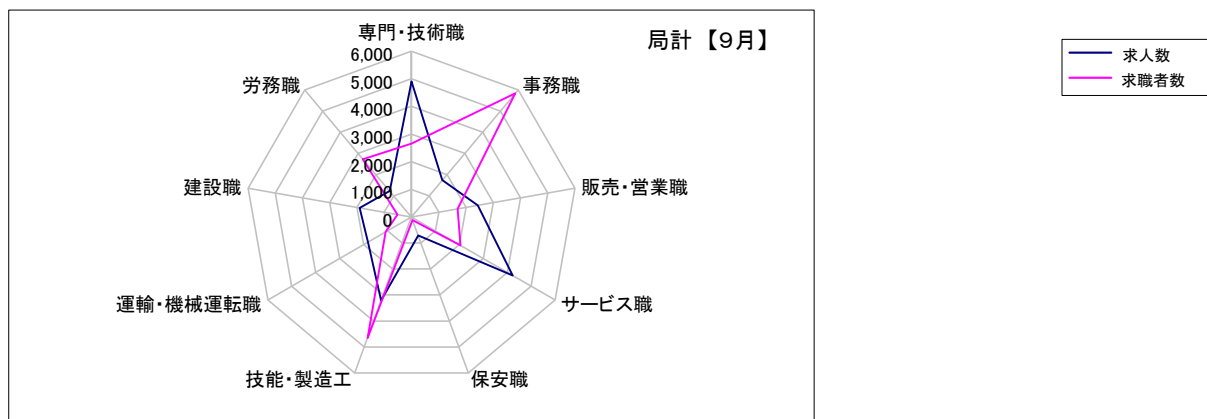
	専門・技術職	事務職	販売・営業職	サービス職	保安職	技能・製造工	運輸・機械運転職	建設職	労務職
求人数	201	115	144	299	14	100	52	127	50
求職者数	109	241	98	162	15	254	70	55	148



求人・求職バランスシート【9月】

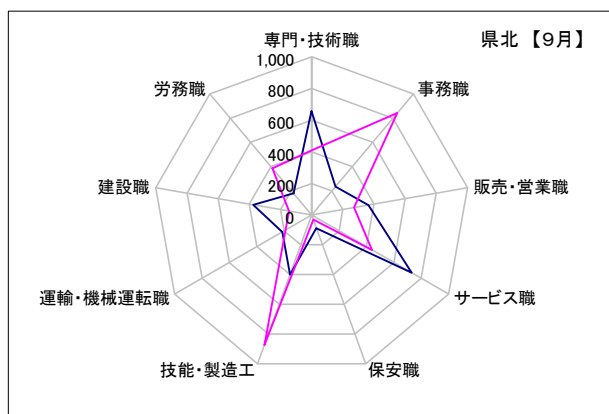
局計

	専門・技術職	事務職	販売・営業職	サービス職	保安職	技能・製造工	運輸・機械運転職	建設職	労務職
求人数	4,904	1,737	2,434	4,230	707	3,205	1,813	1,910	1,229
求職者数	2,654	5,834	1,691	2,046	113	4,651	1,083	515	2,733



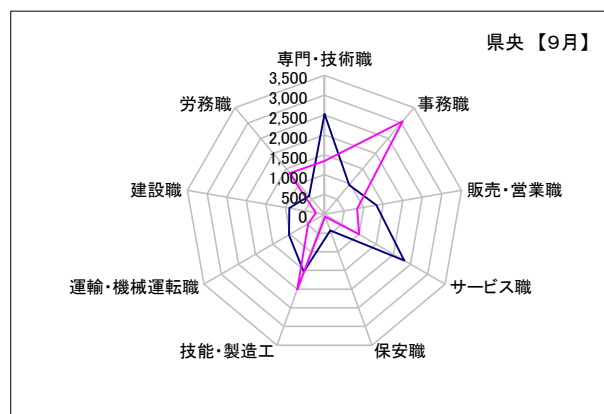
県北 《矢板・大田原・黒磯》

	専門・技術職	事務職	販売・営業職	サービス職	保安職	技能・製造工	運輸・機械運転職	建設職	労務職
求人数	658	236	364	730	89	401	213	374	178
求職者数	408	841	273	441	31	874	190	144	386



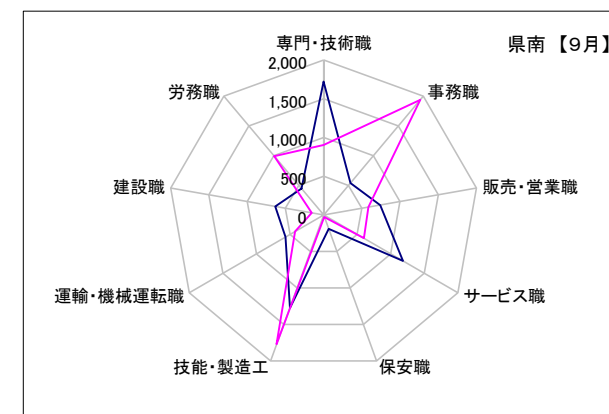
県央 《宇都宮・那須烏山・鹿沼・真岡・日光》

	専門・技術職	事務職	販売・営業職	サービス職	保安職	技能・製造工	運輸・機械運転職	建設職	労務職
求人数	2,527	965	1,327	2,317	427	1,532	1,035	902	606
求職者数	1,343	3,057	833	1,007	57	2,009	470	217	1,359



県南 《栃木・佐野・足利・小山》

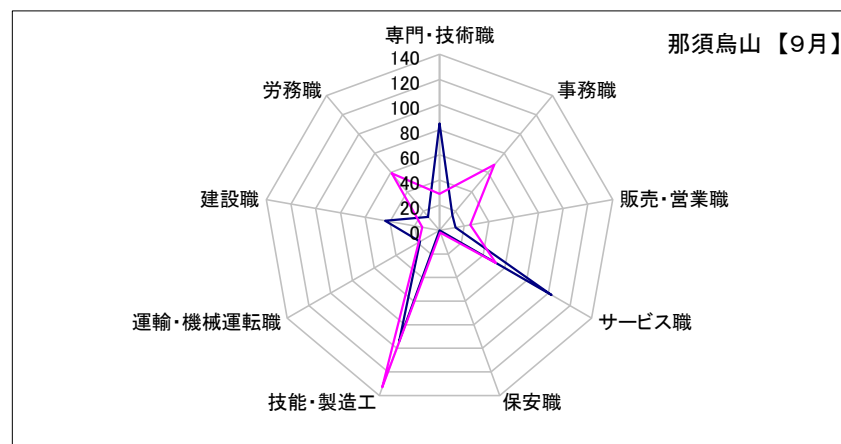
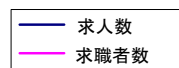
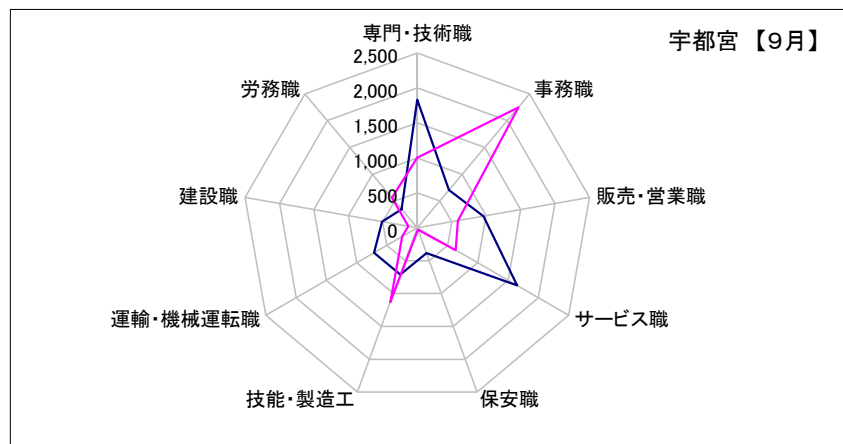
	専門・技術職	事務職	販売・営業職	サービス職	保安職	技能・製造工	運輸・機械運転職	建設職	労務職
求人数	1,719	536	743	1,183	191	1,272	565	634	445
求職者数	903	1,936	585	598	25	1,768	423	154	988



求人・求職バランスシート【9月】

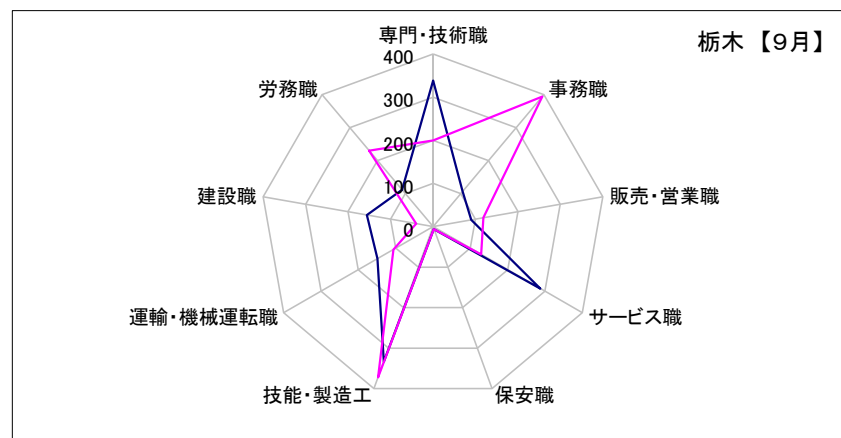
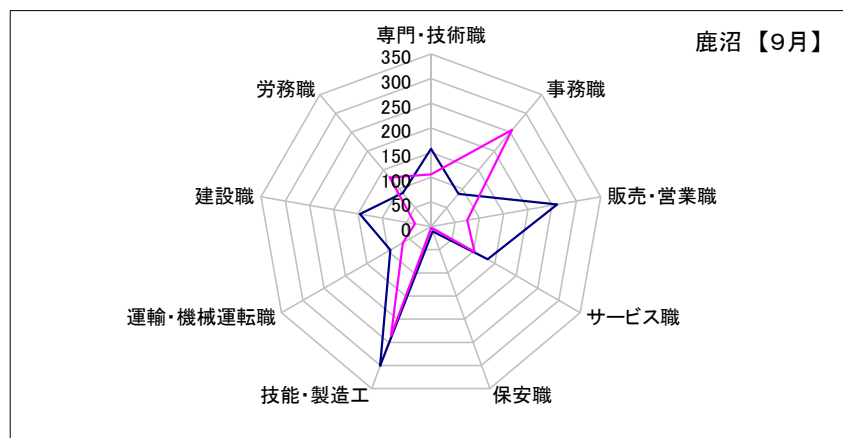
宇都宮	専門・技術職	事務職	販売・営業職	サービス職	保安職	技能・製造工	運輸・機械運転職	建設職	労務職
求人数	1,830	705	963	1,647	382	710	712	513	346
求職者数	1,003	2,247	590	636	30	1,130	246	130	564

那須烏山	専門・技術職	事務職	販売・営業職	サービス職	保安職	技能・製造工	運輸・機械運転職	建設職	労務職
求人数	85	16	13	103	0	94	18	44	14
求職者数	29	68	25	52	2	133	19	14	59



鹿沼	専門・技術職	事務職	販売・営業職	サービス職	保安職	技能・製造工	運輸・機械運転職	建設職	労務職
求人数	158	87	260	133	10	301	95	146	89
求職者数	106	256	75	102	3	236	66	33	130

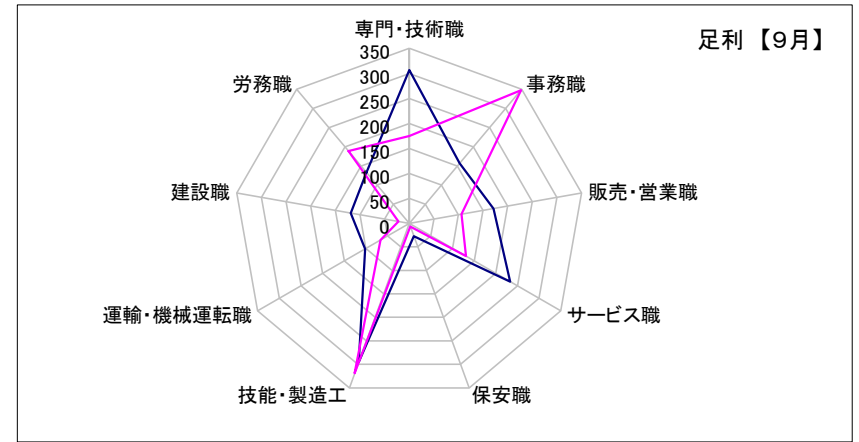
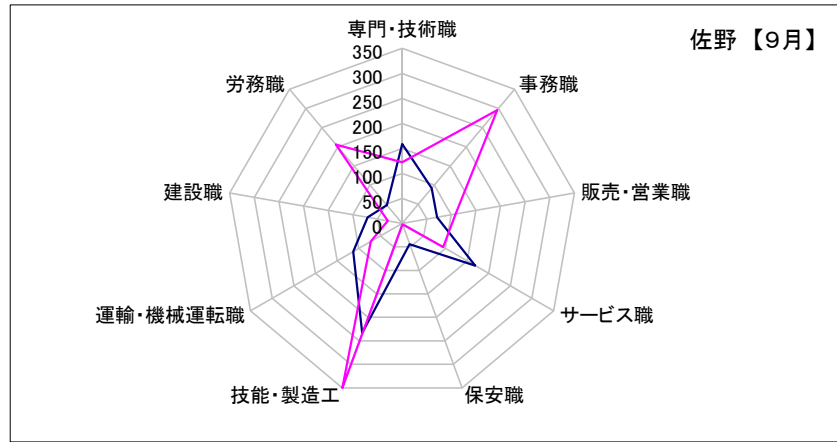
栃木	専門・技術職	事務職	販売・営業職	サービス職	保安職	技能・製造工	運輸・機械運転職	建設職	労務職
求人数	339	107	90	288	6	333	149	156	112
求職者数	200	394	119	129	6	372	106	40	230



求人・求職バランスシート【9月】

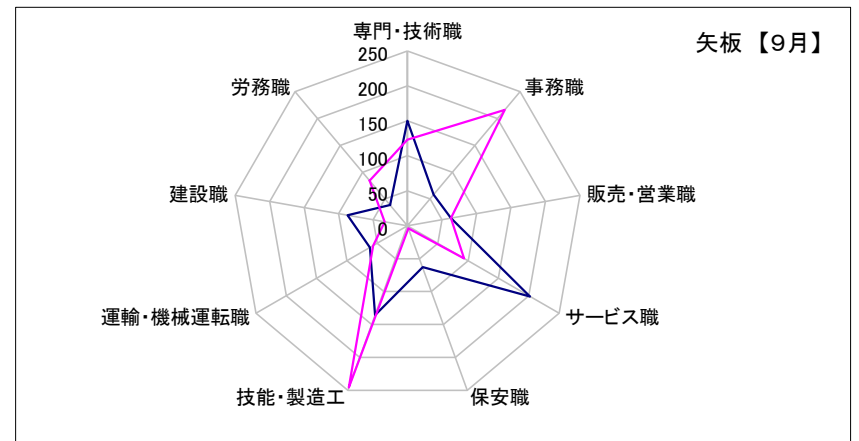
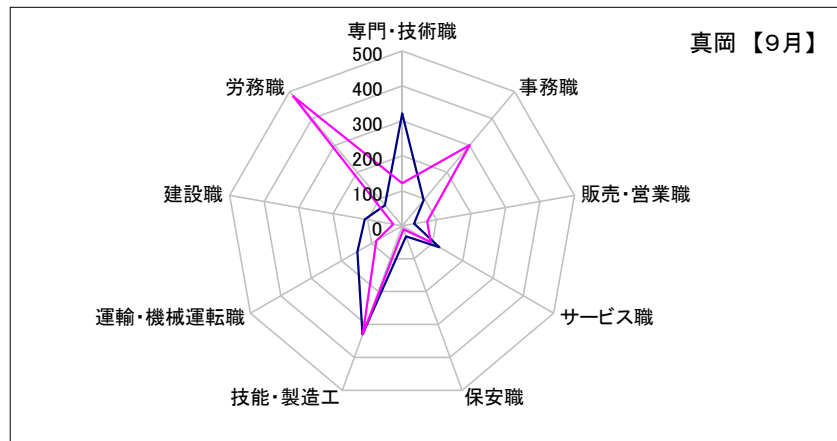
佐野	専門・技術職	事務職	販売・営業職	サービス職	保安職	技能・製造工	運輸・機械運転職	建設職	労務職
求人数	159	92	71	169	44	233	113	70	48
求職者数	122	296	109	95	2	350	72	29	206

足利	専門・技術職	事務職	販売・営業職	サービス職	保安職	技能・製造工	運輸・機械運転職	建設職	労務職
求人数	307	157	171	233	27	295	102	119	133
求職者数	175	348	106	131	7	319	66	22	189



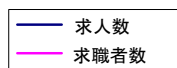
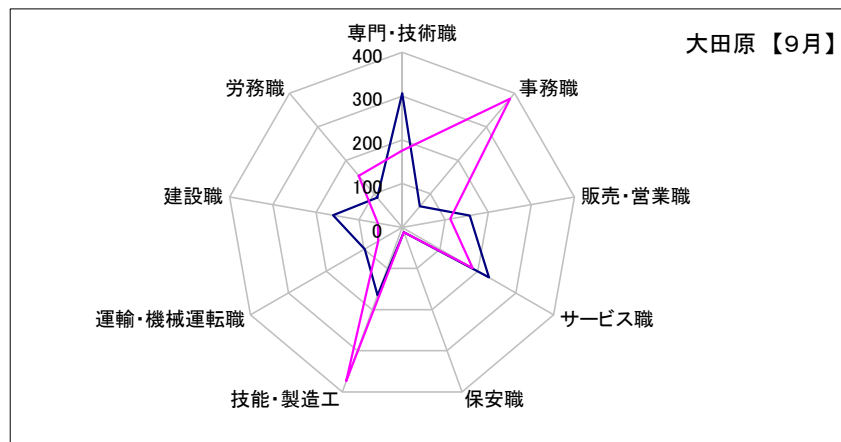
真岡	専門・技術職	事務職	販売・営業職	サービス職	保安職	技能・製造工	運輸・機械運転職	建設職	労務職
求人数	321	96	35	123	32	330	148	108	77
求職者数	122	301	73	94	11	329	85	26	483

矢板	専門・技術職	事務職	販売・営業職	サービス職	保安職	技能・製造工	運輸・機械運転職	建設職	労務職
求人数	150	58	63	202	63	136	62	87	39
求職者数	123	216	63	93	4	246	57	33	84

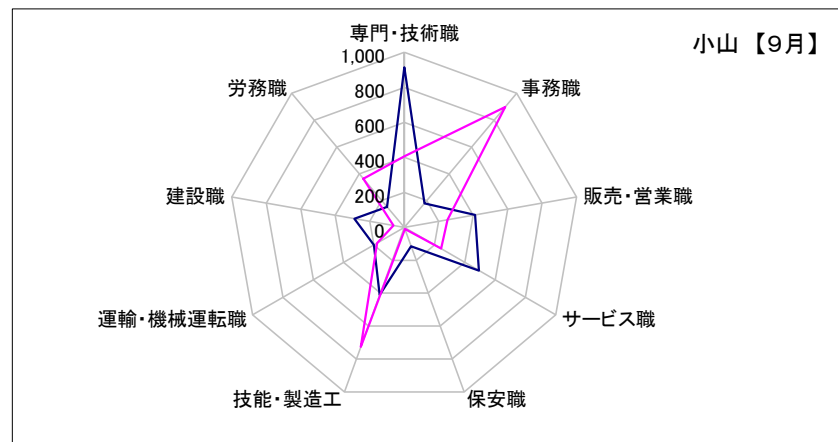


求人・求職バランスシート【9月】

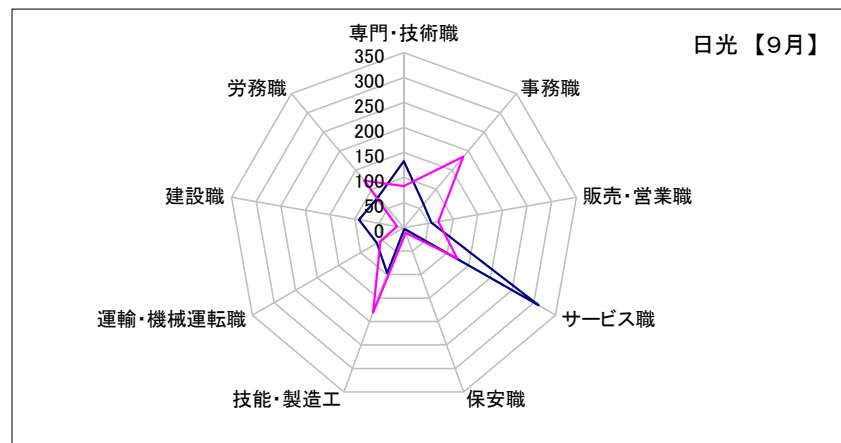
大田原	専門・技術職	事務職	販売・営業職	サービス職	保安職	技能・製造工	運輸・機械運転職	建設職	労務職
求人数	307	63	157	229	12	165	99	160	89
求職者数	176	384	112	186	12	374	63	56	154



小山	専門・技術職	事務職	販売・営業職	サービス職	保安職	技能・製造工	運輸・機械運転職	建設職	労務職
求人数	914	180	411	493	114	411	201	289	152
求職者数	406	898	251	243	10	727	179	63	363



日光	専門・技術職	事務職	販売・営業職	サービス職	保安職	技能・製造工	運輸・機械運転職	建設職	労務職
求人数	133	61	56	311	3	97	62	91	80
求職者数	83	185	70	123	11	181	54	14	123



黒磯	専門・技術職	事務職	販売・営業職	サービス職	保安職	技能・製造工	運輸・機械運転職	建設職	労務職
求人数	201	115	144	299	14	100	52	127	50
求職者数	109	241	98	162	15	254	70	55	148

