

求人・求職バランスシート（フルタイム）

2018年3月

	求 人		求 職						
			合計	～24歳	25歳～	35歳～	45歳～	55歳～	
合 計	有効求人数	25,578	有効求職者	20,555	2,668	5,342	4,528	4,014	4,003
	有効倍率	1.24	うち男	11,819	1,315	2,703	2,446	2,247	3,108
	新規倍率	1.70	うち女	8,728	1,353	2,634	2,080	1,767	894
専 門 ． 技術職	有効求人数	5,518	有効求職者	2,676	286	768	628	469	525
	有効倍率	2.06	うち男	1,354	135	352	303	219	345
	新規倍率	2.21	うち女	1,322	151	416	325	250	180
事 務 職	有効求人数	2,262	有効求職者	5,626	785	1,745	1,280	1,100	716
	有効倍率	0.40	うち男	1,583	166	432	267	264	454
	新規倍率	0.61	うち女	4,039	619	1,310	1,012	836	262
販 売 ． 営業職	有効求人数	2,314	有効求職者	1,515	254	425	312	260	264
	有効倍率	1.53	うち男	983	138	269	202	168	206
	新規倍率	2.47	うち女	532	116	156	110	92	58
サ ー ビ ス 職	有効求人数	4,449	有効求職者	1,960	274	466	431	405	384
	有効倍率	2.27	うち男	857	97	168	187	172	233
	新規倍率	2.84	うち女	1,103	177	298	244	233	151
保 安 職	有効求人数	677	有効求職者	102	12	11	10	15	54
	有効倍率	6.64	うち男	97	11	9	10	13	54
	新規倍率	4.88	うち女	5	1	2	0	2	0
技 能 工 ． 製造工	有効求人数	4,279	有効求職者	4,076	592	1,128	946	752	658
	有効倍率	1.05	うち男	3,120	429	862	723	557	549
	新規倍率	1.38	うち女	956	163	266	223	195	109
運 輸 ． 機械運転職	有効求人数	1,928	有効求職者	1,021	37	117	203	289	375
	有効倍率	1.89	うち男	991	37	110	195	278	371
	新規倍率	2.75	うち女	29	0	7	8	11	3
建 設 職	有効求人数	2,140	有効求職者	419	64	70	84	80	121
	有効倍率	5.11	うち男	415	63	70	84	80	118
	新規倍率	5.43	うち女	4	1	0	0	0	3
労 務 職	有効求人数	1,601	有効求職者	2,588	272	485	528	513	790
	有効倍率	0.62	うち男	1,982	182	341	396	390	673
	新規倍率	1.24	うち女	604	90	143	131	123	117

(注) 「職業別」の合計には、管理職・農林漁業職・職業分類不能を含みます。
「有効求職者」・「有効求人」は、その月に申し込まれた新規の「求職」あるいは「求人」に前月から繰り越された有効中の「求職」・「求人」をそれぞれ足したものです。
「有効倍率」は、有効求職者1人あたりの有効求人数を意味します。
「新規倍率」は、新規求職者1人あたりの新規求人数を意味します。

求人・求職バランスシート（フルタイム）【専門】

2018年3月

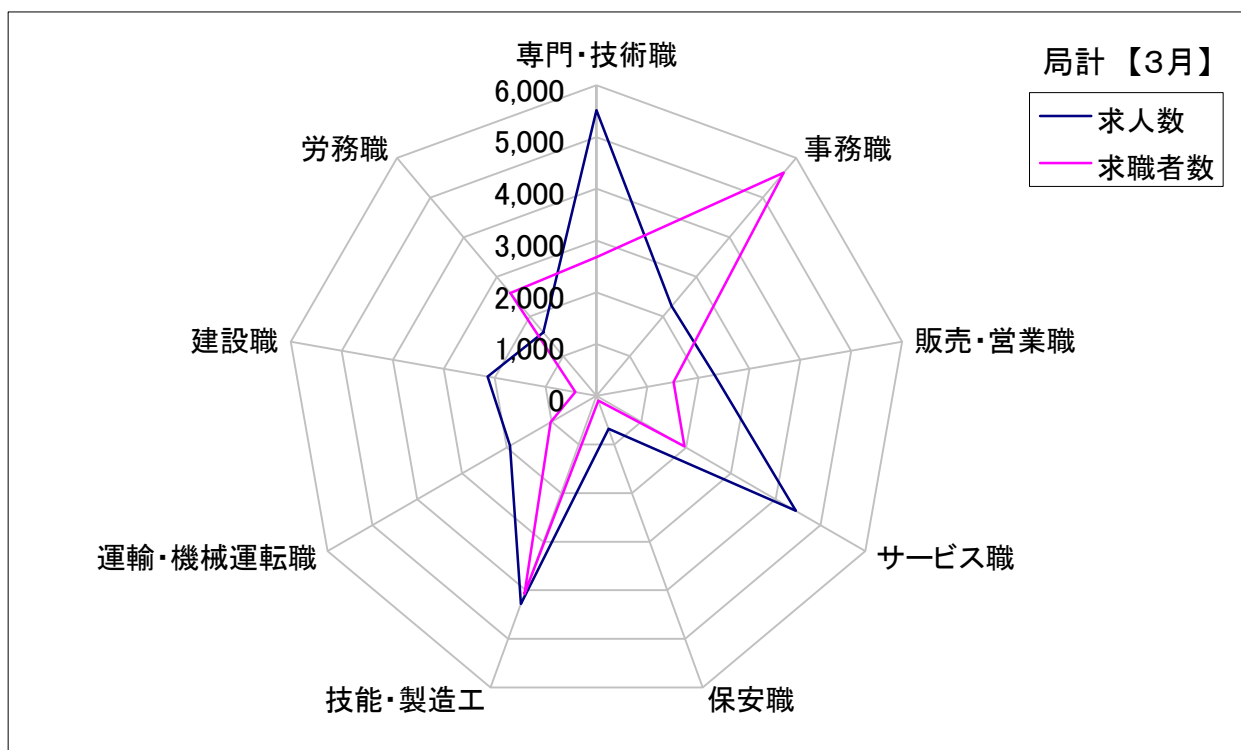
	求 人		求 職						
			合計	～24歳	25歳～	35歳～	45歳～	55歳～	
職業計	有効求人数	25,578	有効求職者	20,555	2,668	5,342	4,528	4,014	4,003
	有効倍率	1.24	うち女	8,728	1,353	2,634	2,080	1,767	894
専門・ 技術職計	有効求人数	5,518	有効求職者	2,676	286	768	628	469	525
	有効倍率	2.06	うち女	1,322	151	416	325	250	180
開発技術者	有効求人数	400	有効求職者	209	11	46	37	44	71
	有効倍率	1.91	うち女	16	3	5	6	0	2
製造技術者	有効求人数	209	有効求職者	227	30	65	48	26	58
	有効倍率	0.92	うち女	22	3	8	8	0	3
建築・土木 技術者等	有効求人数	832	有効求職者	133	14	16	25	15	63
	有効倍率	6.26	うち女	11	1	4	2	2	2
情報処理・ 通信技術者	有効求人数	366	有効求職者	232	42	78	59	30	23
	有効倍率	1.58	うち女	28	5	13	7	2	1
その他の 技術者 (安全衛生等)	有効求人数	41	有効求職者	31	2	5	10	8	6
	有効倍率	1.32	うち女	2	1	0	1	0	0
保健師、 看護師等	有効求人数	1,061	有効求職者	460	17	109	146	104	84
	有効倍率	2.31	うち女	413	15	98	128	96	76
医療技術者	有効求人数	383	有効求職者	99	12	40	20	16	11
	有効倍率	3.87	うち女	68	11	33	9	10	5
その他の 保険医療 (栄養士等)	有効求人数	286	有効求職者	191	33	70	38	21	29
	有効倍率	1.50	うち女	134	29	50	28	10	17
社会福祉 専門職	有効求人数	1,142	有効求職者	422	38	106	116	91	71
	有効倍率	2.71	うち女	291	30	77	75	62	47
その他の 専門・ 技術職	有効求人数	798	有効求職者	672	87	233	129	114	109
	有効倍率	1.19	うち女	337	53	128	61	68	27

(注) 「職業計」は、全職業のフルタイムの合計です。
「有効求職」・「有効求人」は、その月に申し込まれた新規の「求職」あるいは「求人」に前月から繰り越された有効中の「求職」・「求人」をそれぞれ足したものです。
「有効倍率」は、有効求職者1人あたりの有効求人数を意味します。

求人・求職バランスシート【3月】

局 計

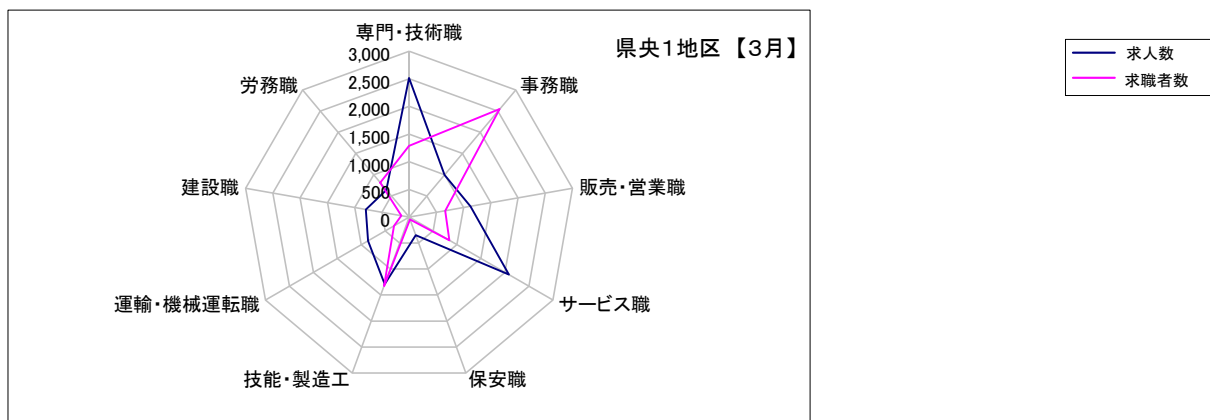
	専門・技術職	事務職	販売・営業職	サービス職	保安職	技能・製造工	運輸・機械運転職	建設職	労務職
求 人 数	5,518	2,262	2,314	4,449	677	4,279	1,928	2,140	1,601
求 職 者 数	2,676	5,626	1,515	1,960	102	4,076	1,021	419	2,588



求人・求職バランスシート【3月】

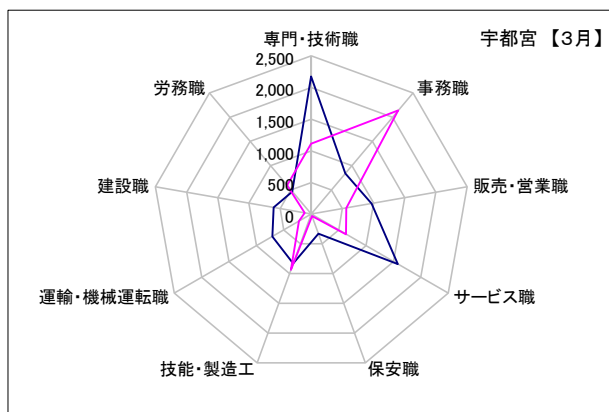
県央1地区

	専門・技術職	事務職	販売・営業職	サービス職	保安職	技能・製造工	運輸・機械運転職	建設職	労務職
求人数	2,513	993	1,126	2,083	349	1,294	859	797	638
求職者数	1,290	2,550	664	842	47	1,331	318	145	810



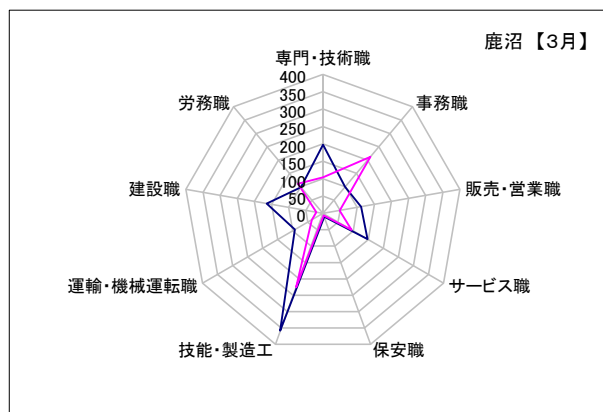
宇都宮

	専門・技術職	事務職	販売・営業職	サービス職	保安職	技能・製造工	運輸・機械運転職	建設職	労務職
求人数	2,177	835	968	1,583	329	830	710	604	464
求職者数	1,114	2,141	562	634	32	940	225	106	593



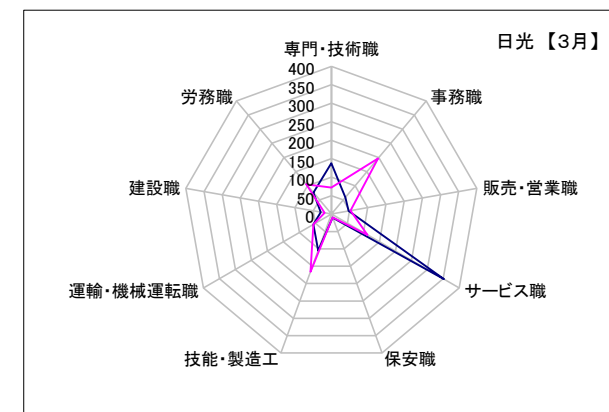
鹿沼

	専門・技術職	事務職	販売・営業職	サービス職	保安職	技能・製造工	運輸・機械運転職	建設職	労務職
求人数	198	99	111	148	10	359	93	164	98
求職者数	104	212	49	95	6	225	37	20	112



日光

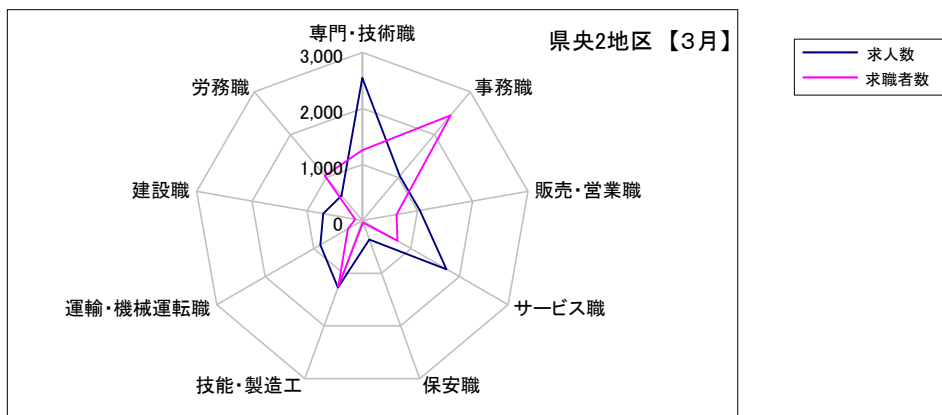
	専門・技術職	事務職	販売・営業職	サービス職	保安職	技能・製造工	運輸・機械運転職	建設職	労務職
求人数	138	59	47	352	10	105	56	29	76
求職者数	72	197	53	113	9	166	56	19	105



求人・求職バランスシート【3月】

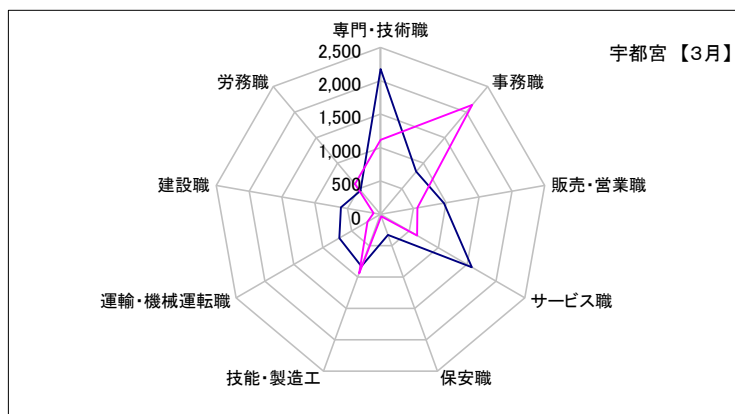
県央2地区

	専門・技術職	事務職	販売・営業職	サービス職	保安職	技能・製造工	運輸・機械運転職	建設職	労務職
求人数	2,547	1,043	1,042	1,737	358	1,270	865	708	582
求職者数	1,253	2,453	622	723	39	1,251	298	131	1,044



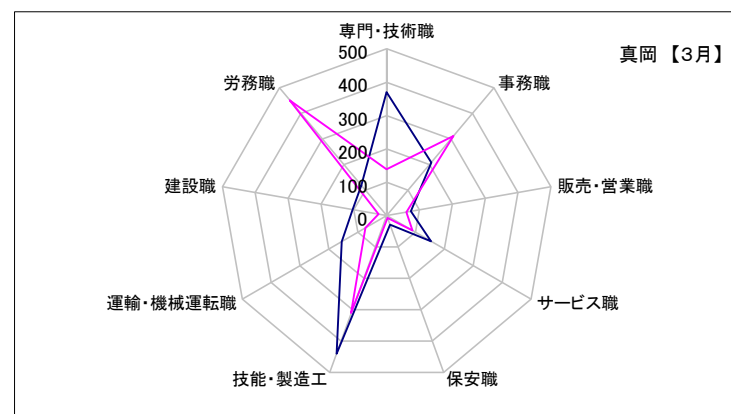
宇都宮

	専門・技術職	事務職	販売・営業職	サービス職	保安職	技能・製造工	運輸・機械運転職	建設職	労務職
求人数	2,177	835	968	1,583	329	830	710	604	464
求職者数	1,114	2,141	562	634	32	940	225	106	593



真岡

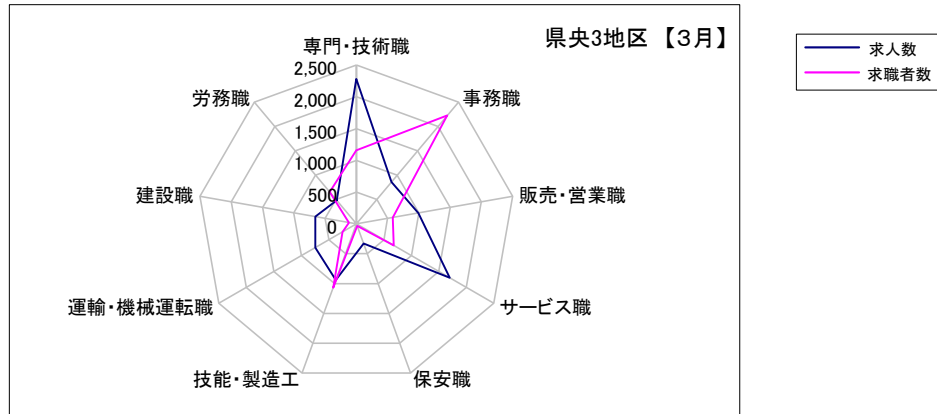
	専門・技術職	事務職	販売・営業職	サービス職	保安職	技能・製造工	運輸・機械運転職	建設職	労務職
求人数	370	208	74	154	29	440	155	104	118
求職者数	139	312	60	89	7	311	73	25	451



求人・求職バランスシート【3月】

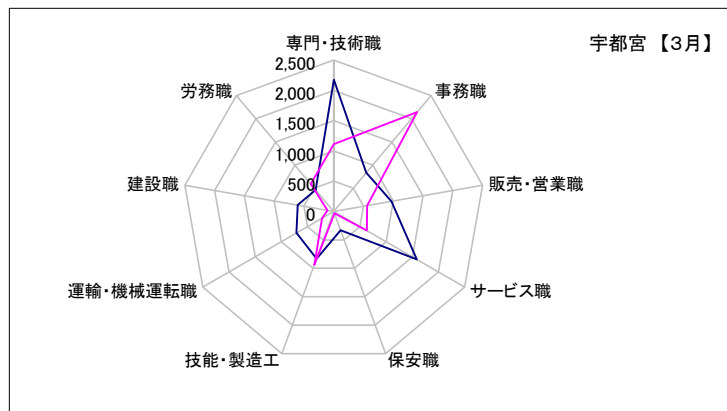
県央3地区

	専門・技術職	事務職	販売・営業職	サービス職	保安職	技能・製造工	運輸・機械運転職	建設職	労務職
求人数	2,283	863	990	1,699	329	942	746	657	483
求職者数	1,157	2,226	580	681	35	1,072	253	119	655



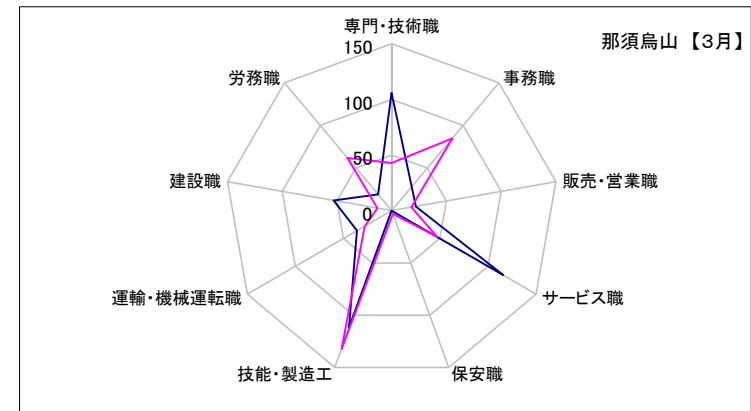
宇都宮

	専門・技術職	事務職	販売・営業職	サービス職	保安職	技能・製造工	運輸・機械運転職	建設職	労務職
求人数	2,177	835	968	1,583	329	830	710	604	464
求職者数	1,114	2,141	562	634	32	940	225	106	593



那須烏山

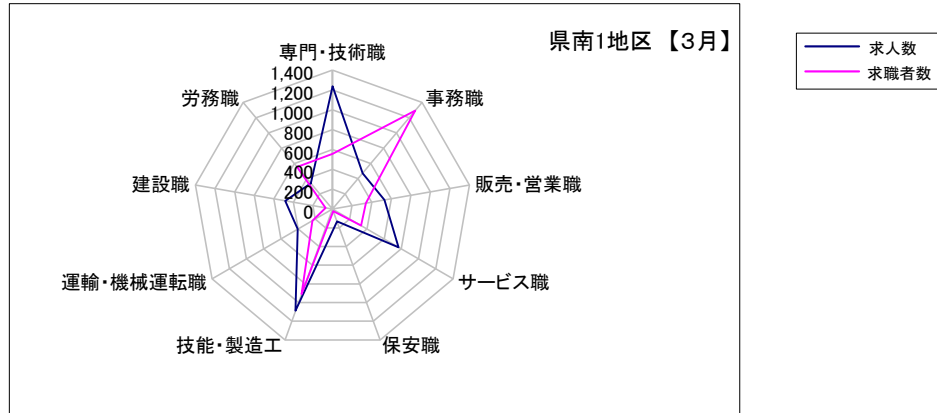
	専門・技術職	事務職	販売・営業職	サービス職	保安職	技能・製造工	運輸・機械運転職	建設職	労務職
求人数	106	28	22	116	0	112	36	53	19
求職者数	43	85	18	47	3	132	28	13	62



求人・求職バランスシート【3月】

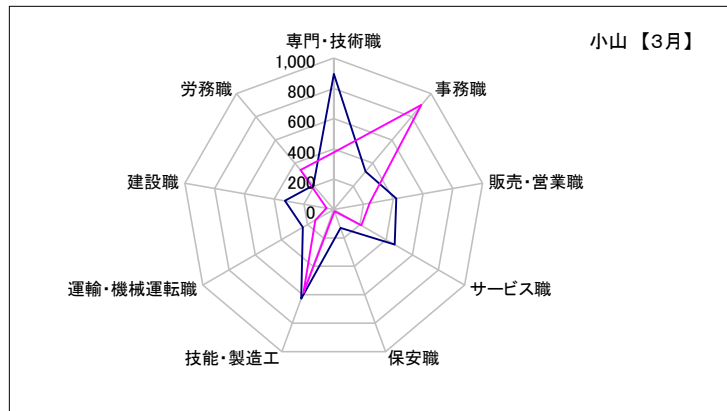
県南1地区

	専門・技術職	事務職	販売・営業職	サービス職	保安職	技能・製造工	運輸・機械運転職	建設職	労務職
求人数	1,237	470	532	767	132	1,089	404	483	340
求職者数	555	1,296	341	333	22	909	232	72	555



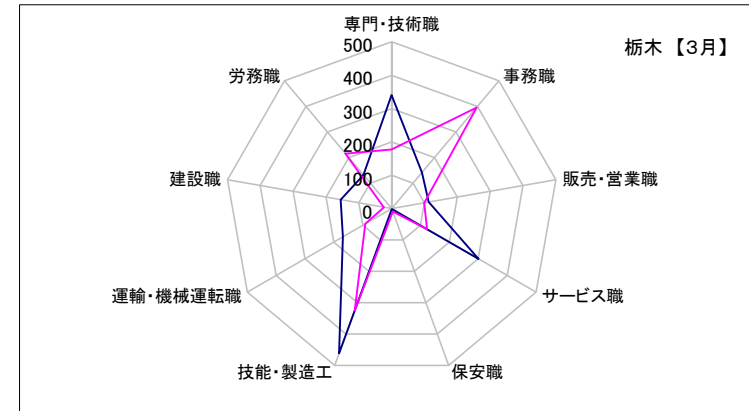
小山

	専門・技術職	事務職	販売・営業職	サービス職	保安職	技能・製造工	運輸・機械運転職	建設職	労務職
求人数	896	328	419	466	131	627	235	328	208
求職者数	378	900	242	210	13	584	141	48	340



栃木

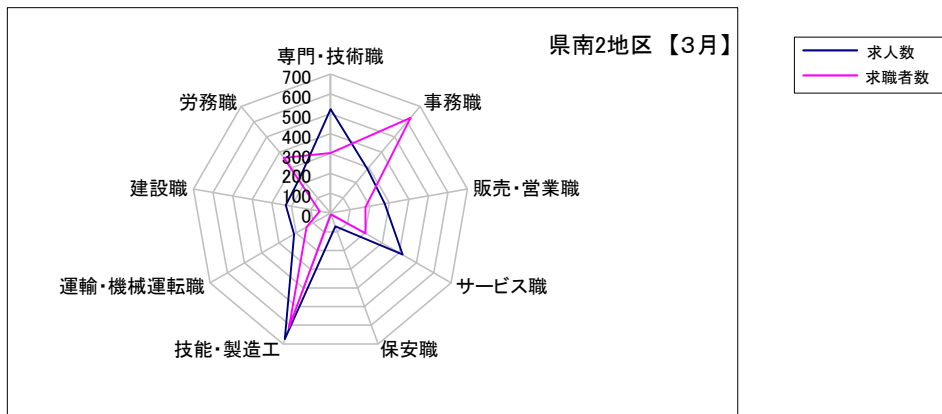
	専門・技術職	事務職	販売・営業職	サービス職	保安職	技能・製造工	運輸・機械運転職	建設職	労務職
求人数	341	142	113	301	1	462	169	155	132
求職者数	177	396	99	123	9	325	91	24	215



求人・求職バランスシート【3月】

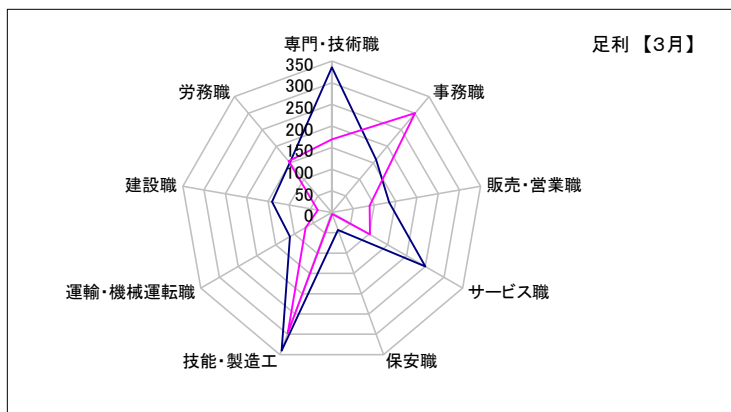
県南2地区

	専門・技術職	事務職	販売・営業職	サービス職	保安職	技能・製造工	運輸・機械運転職	建設職	労務職
求人数	523	290	277	418	71	674	212	228	237
求職者数	303	626	178	204	8	612	139	56	364



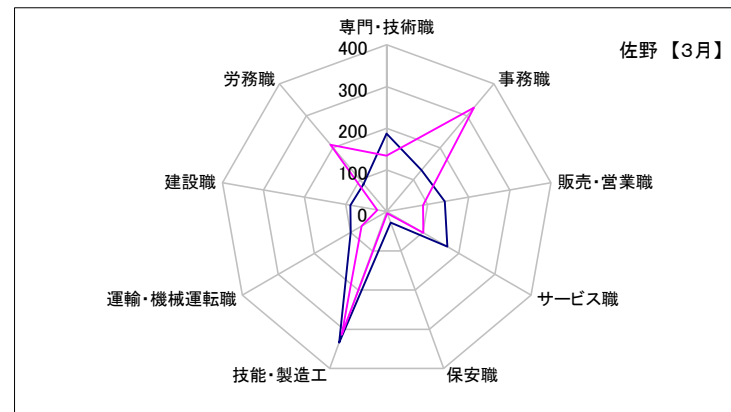
足利

	専門・技術職	事務職	販売・営業職	サービス職	保安職	技能・製造工	運輸・機械運転職	建設職	労務職
求人数	336	160	135	250	43	340	112	140	151
求職者数	169	300	89	102	4	298	70	33	155



佐野

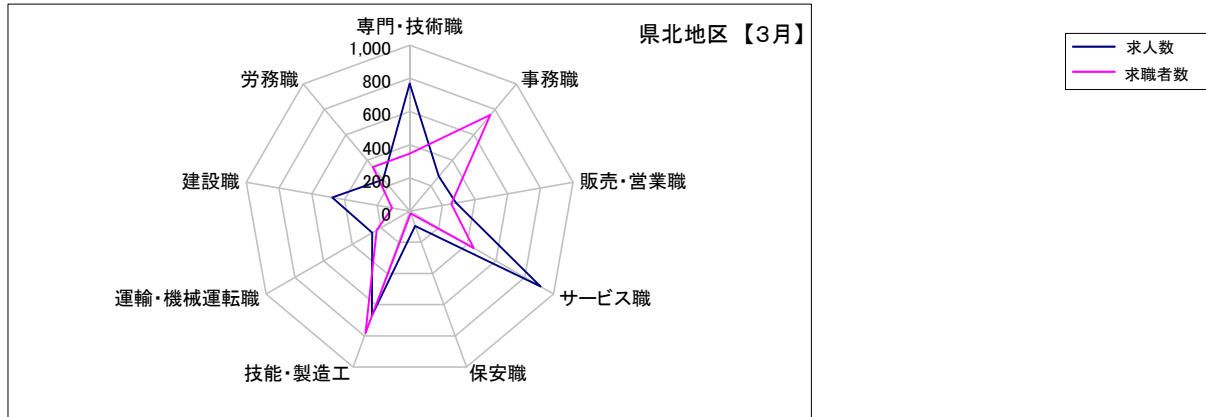
	専門・技術職	事務職	販売・営業職	サービス職	保安職	技能・製造工	運輸・機械運転職	建設職	労務職
求人数	187	130	142	168	28	334	100	88	86
求職者数	134	326	89	102	4	314	69	23	209



求人・求職バランスシート【3月】

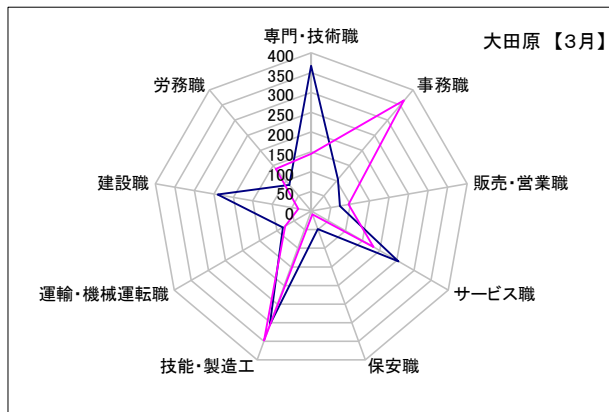
県北地区

	専門・技術職	事務職	販売・営業職	サービス職	保安職	技能・製造工	運輸・機械運転職	建設職	労務職
求人数	769	273	283	911	96	670	262	475	249
求職者数	346	757	254	445	15	781	231	108	346



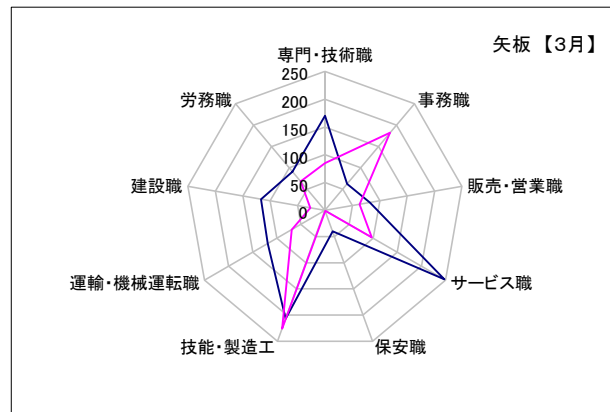
大田原

	専門・技術職	事務職	販売・営業職	サービス職	保安職	技能・製造工	運輸・機械運転職	建設職	労務職
求人数	367	105	74	255	48	306	83	240	86
求職者数	145	365	96	182	9	348	76	33	139



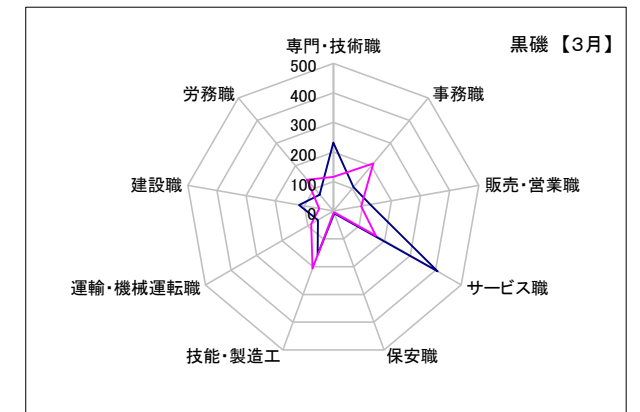
矢板

	専門・技術職	事務職	販売・営業職	サービス職	保安職	技能・製造工	運輸・機械運転職	建設職	労務職
求人数	170	62	82	248	40	207	119	117	91
求職者数	85	182	63	97	1	226	69	27	68



黒磯

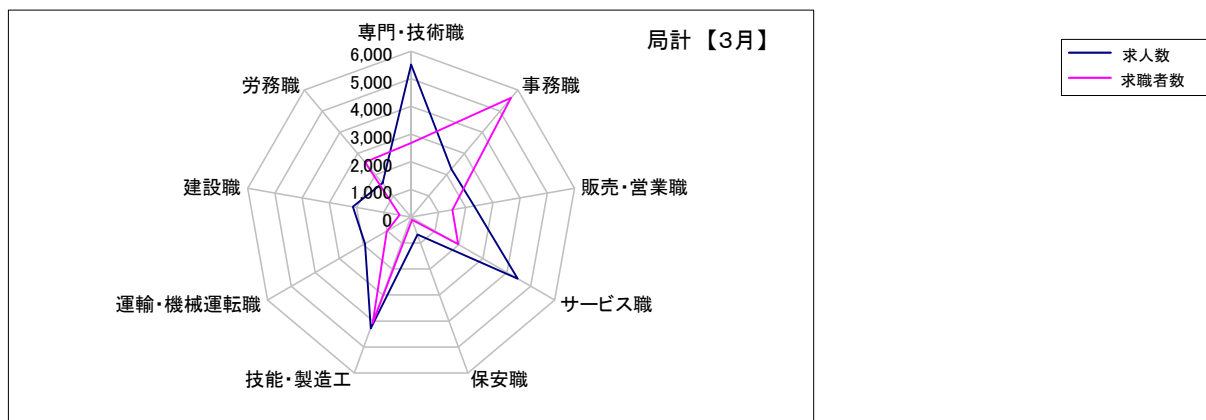
	専門・技術職	事務職	販売・営業職	サービス職	保安職	技能・製造工	運輸・機械運転職	建設職	労務職
求人数	232	106	127	408	8	157	60	118	72
求職者数	116	210	95	166	5	207	86	48	139



求人・求職バランスシート【3月】

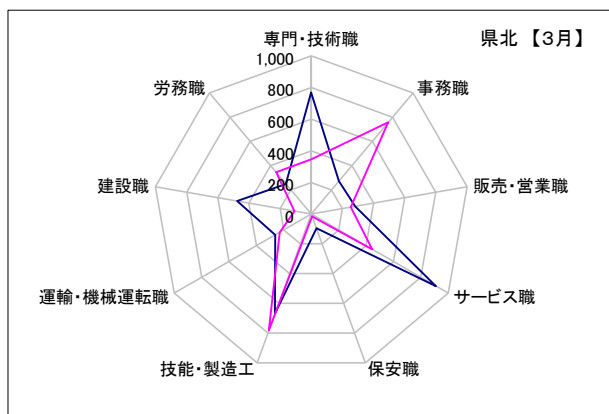
局計

	専門・技術職	事務職	販売・営業職	サービス職	保安職	技能・製造工	運輸・機械運転職	建設職	労務職
求人数	5,518	2,262	2,314	4,449	677	4,279	1,928	2,140	1,601
求職者数	2,676	5,626	1,515	1,960	102	4,076	1,021	419	2,588



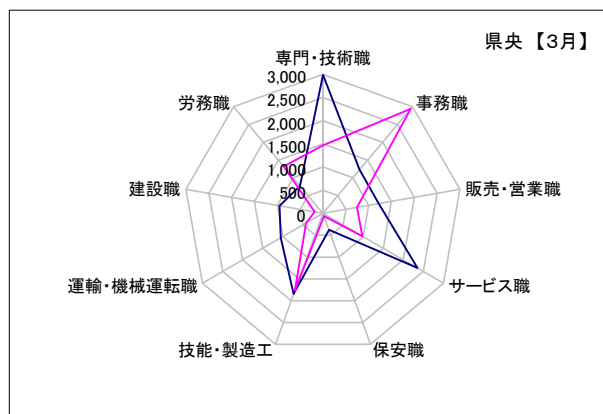
県北 《矢板・大田原・黒磯》

	専門・技術職	事務職	販売・営業職	サービス職	保安職	技能・製造工	運輸・機械運転職	建設職	労務職
求人数	769	273	283	911	96	670	262	475	249
求職者数	346	757	254	445	15	781	231	108	346



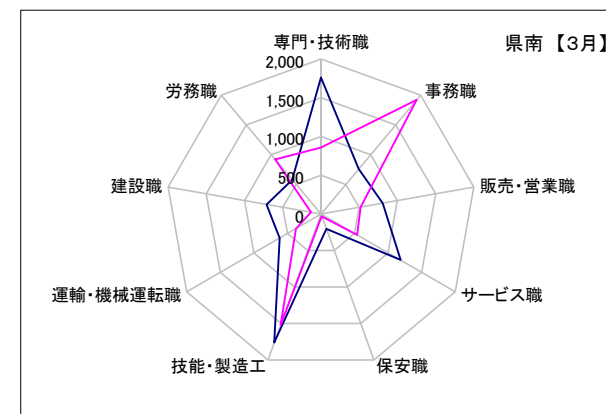
県央 《宇都宮・那須烏山・鹿沼・真岡・日光》

	専門・技術職	事務職	販売・営業職	サービス職	保安職	技能・製造工	運輸・機械運転職	建設職	労務職
求人数	2,989	1,229	1,222	2,353	378	1,846	1,050	954	775
求職者数	1,472	2,947	742	978	57	1,774	419	183	1,323



県南 《栃木・佐野・足利・小山》

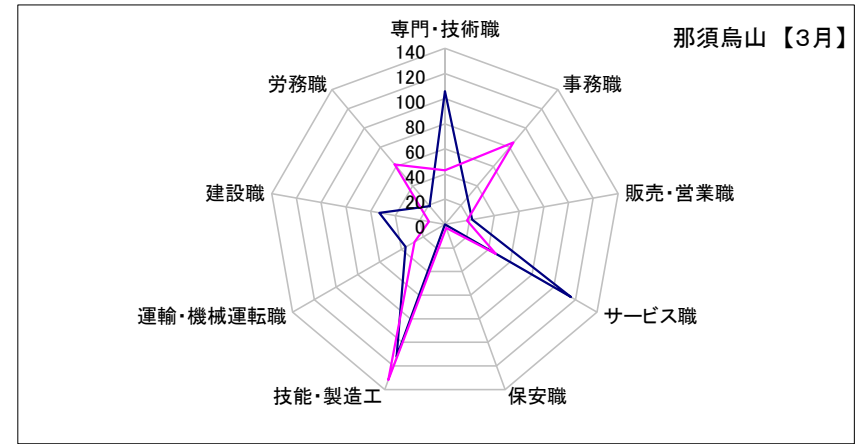
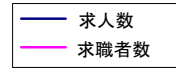
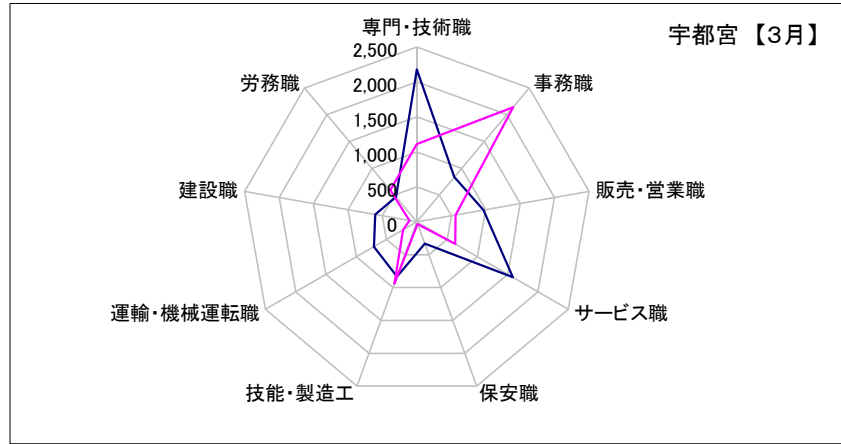
	専門・技術職	事務職	販売・営業職	サービス職	保安職	技能・製造工	運輸・機械運転職	建設職	労務職
求人数	1,760	760	809	1,185	203	1,763	616	711	577
求職者数	858	1,922	519	537	30	1,521	371	128	919



求人・求職バランスシート【3月】

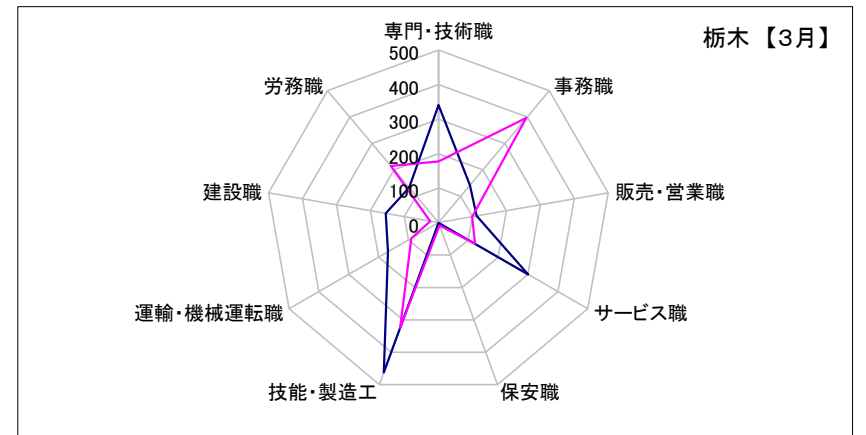
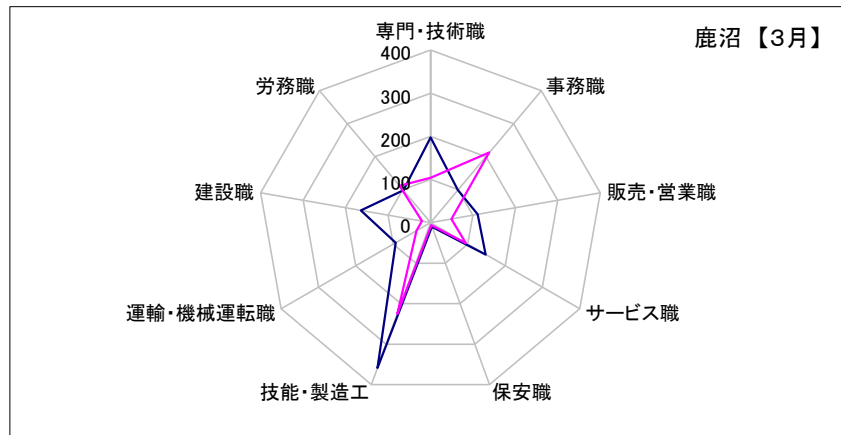
宇都宮									
	専門・技術職	事務職	販売・営業職	サービス職	保安職	技能・製造工	運輸・機械運転職	建設職	労務職
求人数	2,177	835	968	1,583	329	830	710	604	464
求職者数	1,114	2,141	562	634	32	940	225	106	593

那須烏山									
	専門・技術職	事務職	販売・営業職	サービス職	保安職	技能・製造工	運輸・機械運転職	建設職	労務職
求人数	106	28	22	116	0	112	36	53	19
求職者数	43	85	18	47	3	132	28	13	62



鹿沼									
	専門・技術職	事務職	販売・営業職	サービス職	保安職	技能・製造工	運輸・機械運転職	建設職	労務職
求人数	198	99	111	148	10	359	93	164	98
求職者数	104	212	49	95	6	225	37	20	112

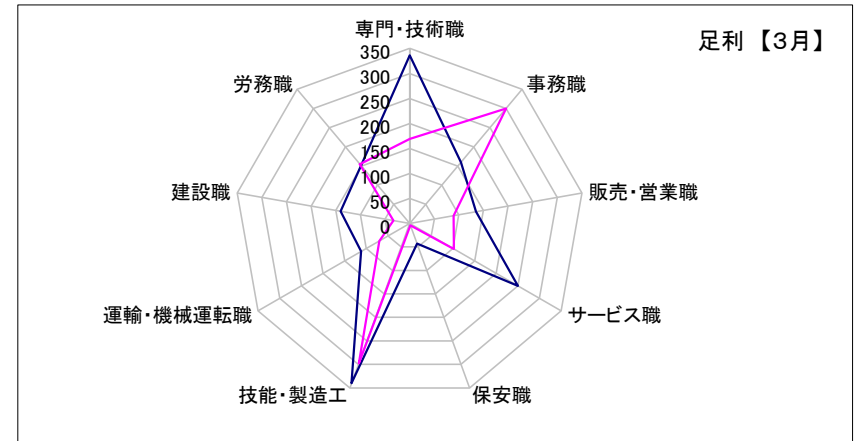
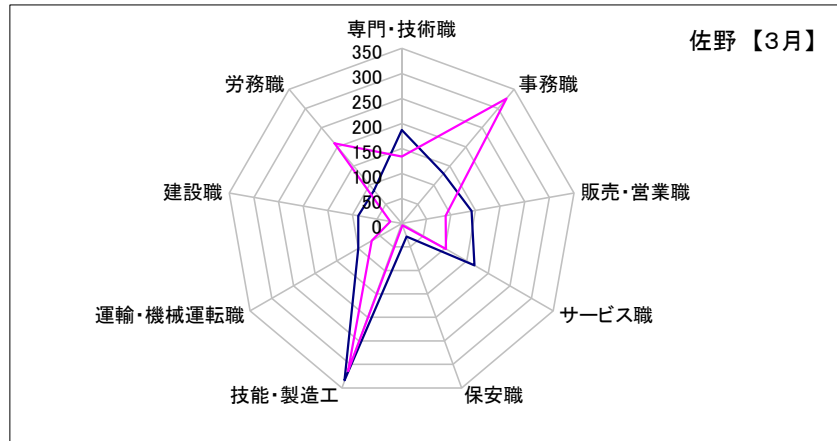
栃木									
	専門・技術職	事務職	販売・営業職	サービス職	保安職	技能・製造工	運輸・機械運転職	建設職	労務職
求人数	341	142	113	301	1	462	169	155	132
求職者数	177	396	99	123	9	325	91	24	215



求人・求職バランスシート【3月】

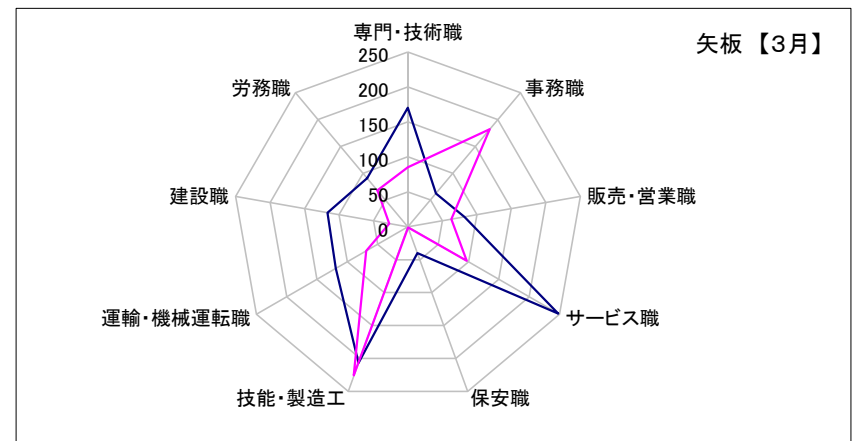
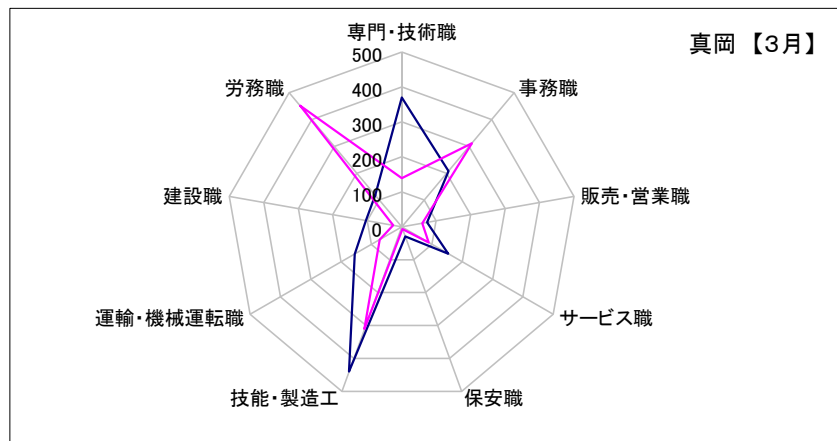
佐野	専門・技術職	事務職	販売・営業職	サービス職	保安職	技能・製造工	運輸・機械運転職	建設職	労務職
求人数	187	130	142	168	28	334	100	88	86
求職者数	134	326	89	102	4	314	69	23	209

足利	専門・技術職	事務職	販売・営業職	サービス職	保安職	技能・製造工	運輸・機械運転職	建設職	労務職
求人数	336	160	135	250	43	340	112	140	151
求職者数	169	300	89	102	4	298	70	33	155



真岡	専門・技術職	事務職	販売・営業職	サービス職	保安職	技能・製造工	運輸・機械運転職	建設職	労務職
求人数	370	208	74	154	29	440	155	104	118
求職者数	139	312	60	89	7	311	73	25	451

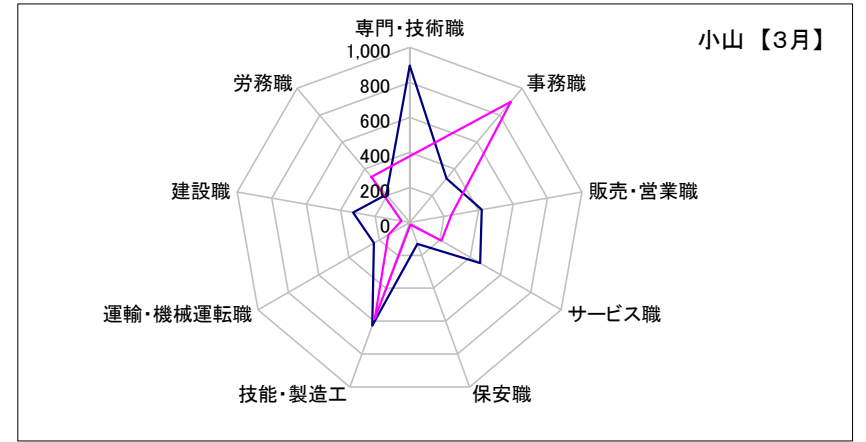
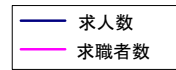
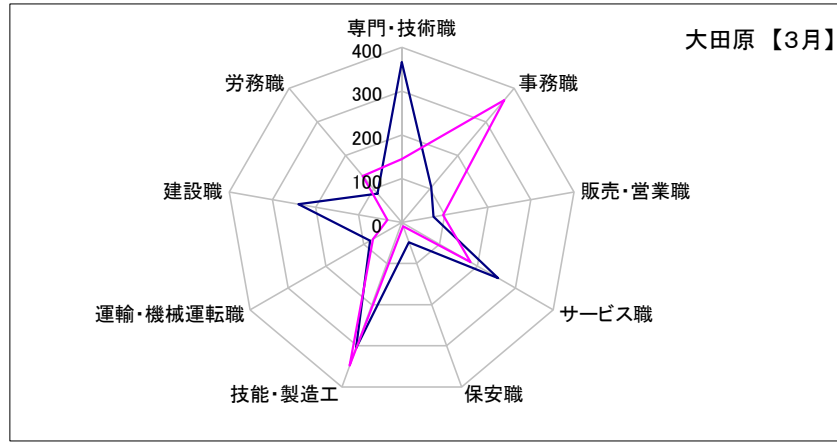
矢板	専門・技術職	事務職	販売・営業職	サービス職	保安職	技能・製造工	運輸・機械運転職	建設職	労務職
求人数	170	62	82	248	40	207	119	117	91
求職者数	85	182	63	97	1	226	69	27	68



求人・求職バランスシート【3月】

大田原									
	専門・技術職	事務職	販売・営業職	サービス職	保安職	技能・製造工	運輸・機械運転職	建設職	労務職
求人数	367	105	74	255	48	306	83	240	86
求職者数	145	365	96	182	9	348	76	33	139

小山									
	専門・技術職	事務職	販売・営業職	サービス職	保安職	技能・製造工	運輸・機械運転職	建設職	労務職
求人数	896	328	419	466	131	627	235	328	208
求職者数	378	900	242	210	13	584	141	48	340



日光									
	専門・技術職	事務職	販売・営業職	サービス職	保安職	技能・製造工	運輸・機械運転職	建設職	労務職
求人数	138	59	47	352	10	105	56	29	76
求職者数	72	197	53	113	9	166	56	19	105

黒磯									
	専門・技術職	事務職	販売・営業職	サービス職	保安職	技能・製造工	運輸・機械運転職	建設職	労務職
求人数	232	106	127	408	8	157	60	118	72
求職者数	116	210	95	166	5	207	86	48	139

