

求人・求職バランスシート（フルタイム）

2017年10月

	求 人		求 職						
			合計	～24歳	25歳～	35歳～	45歳～	55歳～	
合 計	有効求人数	25,182	有効求職者	20,148	2,729	5,206	4,485	3,900	3,828
	有効倍率	1.25	うち男	11,864	1,378	2,688	2,467	2,286	3,045
	新規倍率	1.90	うち女	8,267	1,346	2,514	2,014	1,611	782
専門・ 技術職	有効求人数	5,333	有効求職者	2,464	277	762	536	435	454
	有効倍率	2.16	うち男	1,287	140	355	271	206	315
	新規倍率	3.23	うち女	1,177	137	407	265	229	139
事 務 職	有効求人数	1,992	有効求職者	5,365	764	1,704	1,278	971	648
	有効倍率	0.37	うち男	1,580	180	411	304	274	411
	新規倍率	0.66	うち女	3,783	583	1,293	973	697	237
販売・ 営業職	有効求人数	2,292	有効求職者	1,532	270	419	336	272	235
	有効倍率	1.50	うち男	1,002	153	261	224	181	183
	新規倍率	1.75	うち女	529	117	157	112	91	52
サービス職	有効求人数	4,648	有効求職者	1,810	285	415	380	391	339
	有効倍率	2.57	うち男	771	82	174	147	163	205
	新規倍率	3.82	うち女	1,037	203	241	232	227	134
保 安 職	有効求人数	740	有効求職者	104	15	5	12	13	59
	有効倍率	7.12	うち男	98	13	4	11	13	57
	新規倍率	8.30	うち女	6	2	1	1	0	2
技能工・ 製造工	有効求人数	4,145	有効求職者	4,192	639	1,116	981	796	660
	有効倍率	0.99	うち男	3,234	464	865	749	586	570
	新規倍率	1.50	うち女	956	173	251	232	210	90
運輸・ 機械運転職	有効求人数	1,952	有効求職者	1,062	44	136	217	292	373
	有効倍率	1.84	うち男	1,021	41	129	201	279	371
	新規倍率	2.05	うち女	41	3	7	16	13	2
建 設 職	有効求人数	2,102	有効求職者	431	59	78	81	79	134
	有効倍率	4.88	うち男	426	57	78	80	79	132
	新規倍率	5.59	うち女	3	1	0	1	0	1
労 務 職	有効求人数	1,587	有効求職者	2,615	267	446	557	556	789
	有効倍率	0.61	うち男	1,989	177	316	398	422	676
	新規倍率	1.09	うち女	621	89	128	157	134	113

(注) 「職業別」の合計には、管理職・農林漁業職・職業分類不能を含みます。
「有効求職」・「有効求人」は、その月に申し込まれた新規の「求職」あるいは「求人」に前月から繰り越された有効中の「求職」・「求人」をそれぞれ足したものです。
「有効倍率」は、有効求職者1人あたりの有効求人数を意味します。
「新規倍率」は、新規求職者1人あたりの新規求人数を意味します。

求人・求職バランスシート（フルタイム）【専門】

2017年10月

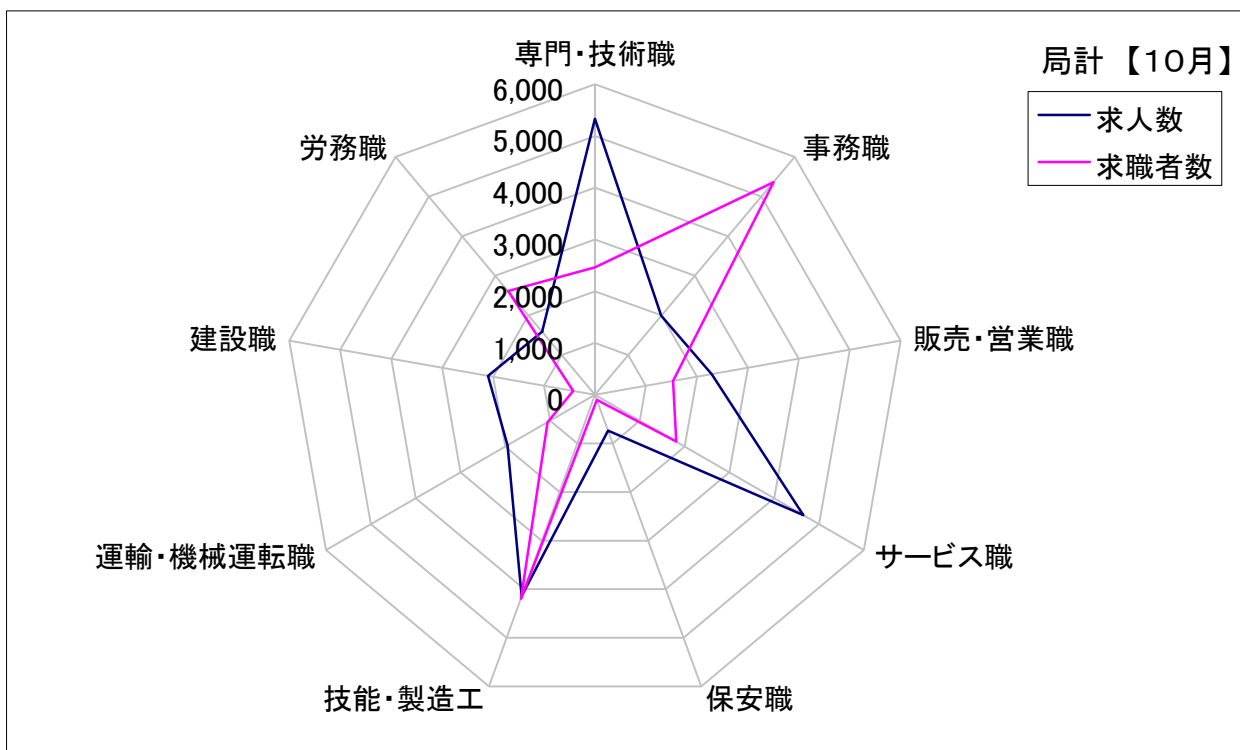
	求 人		求 職						
	有効求人数		合計	～24歳	25歳～	35歳～	45歳～	55歳～	
職業計	有効求人数	25,182	有効求職者	20,148	2,729	5,206	4,485	3,900	3,828
	有効倍率	1.25	うち女	8,267	1,346	2,514	2,014	1,611	782
専門・ 技術職計	有効求人数	5,333	有効求職者	2,464	277	762	536	435	454
	有効倍率	2.16	うち女	1,177	137	407	265	229	139
開発技術者	有効求人数	379	有効求職者	217	16	61	42	36	62
	有効倍率	1.75	うち女	19	2	5	7	3	2
製造技術者	有効求人数	181	有効求職者	231	33	53	56	36	53
	有効倍率	0.78	うち女	32	5	8	10	7	2
建築・土木 技術者等	有効求人数	805	有効求職者	154	9	26	27	27	65
	有効倍率	5.23	うち女	7	1	4	1	1	0
情報処理・ 通信技術者	有効求人数	356	有効求職者	219	35	82	46	28	28
	有効倍率	1.63	うち女	21	4	7	4	5	1
その他の 技術者 (安全衛生等)	有効求人数	16	有効求職者	36	5	5	5	13	8
	有効倍率	0.44	うち女	4	2	1	1	0	0
保健師、 看護師等	有効求人数	1,135	有効求職者	439	20	107	135	101	76
	有効倍率	2.59	うち女	400	18	100	119	95	68
医療技術者	有効求人数	365	有効求職者	98	12	38	23	18	7
	有効倍率	3.72	うち女	71	8	30	12	17	4
その他の 保険医療 (栄養士等)	有効求人数	329	有効求職者	157	30	53	27	19	28
	有効倍率	2.10	うち女	113	26	48	17	7	15
社会福祉 専門職	有効求人数	1,023	有効求職者	361	47	117	80	66	51
	有効倍率	2.83	うち女	272	38	101	53	47	33
その他の 専門・ 技術職	有効求人数	744	有効求職者	552	70	220	95	91	76
	有効倍率	1.35	うち女	238	33	103	41	47	14

(注) 「職業計」は、全職業のフルタイムの合計です。
「有効求職」・「有効求人」は、その月に申し込まれた新規の「求職」あるいは「求人」に前月から繰り越された有効中の「求職」・「求人」をそれぞれ足したものです。
「有効倍率」は、有効求職者1人あたりの有効求人の数を意味します。

求人・求職バランスシート【10月】

局 計

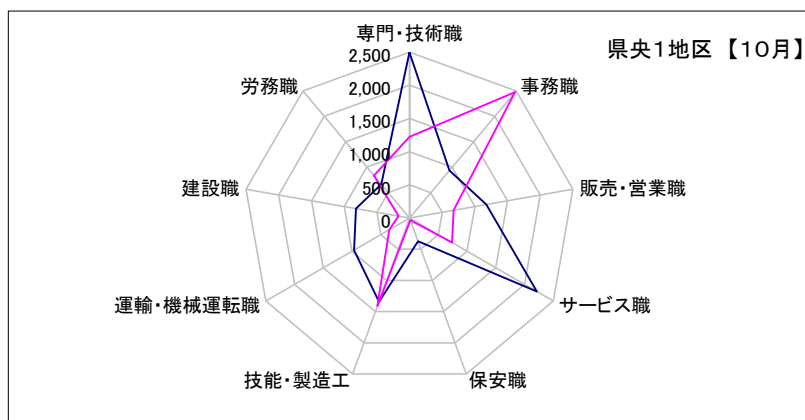
	専門・技術職	事務職	販売・営業職	サービス職	保安職	技能・製造工	運輸・機械運転職	建設職	労務職
求 人 数	5,333	1,992	2,292	4,648	740	4,145	1,952	2,102	1,587
求 職 者 数	2,464	5,365	1,532	1,810	104	4,192	1,062	431	2,615



求人・求職バランスシート【10月】

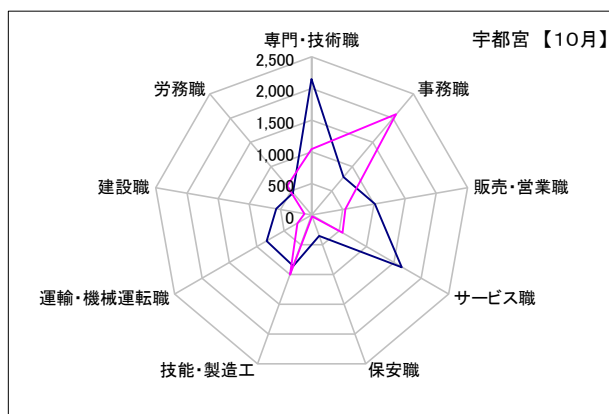
県央1地区

	専門・技術職	事務職	販売・営業職	サービス職	保安職	技能・製造工	運輸・機械運転職	建設職	労務職
求人数	2,495	933	1,173	2,217	372	1,344	966	821	665
求職者数	1,223	2,477	677	741	33	1,407	355	168	834



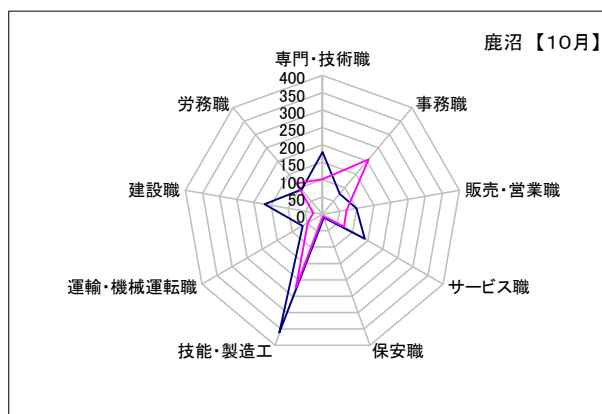
宇都宮

	専門・技術職	事務職	販売・営業職	サービス職	保安職	技能・製造工	運輸・機械運転職	建設職	労務職
求人数	2,151	785	1,014	1,647	353	854	823	569	457
求職者数	1,042	2,077	543	562	22	1,002	260	114	602



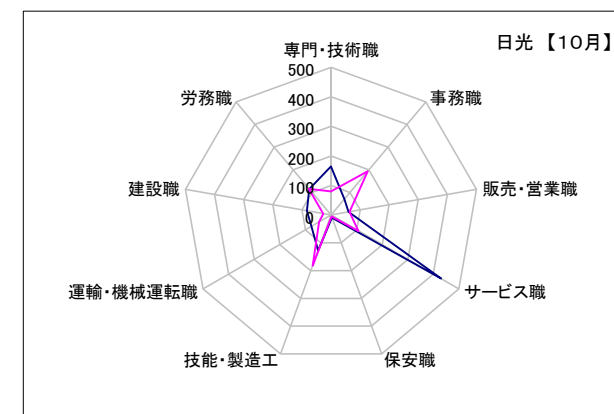
鹿沼

	専門・技術職	事務職	販売・営業職	サービス職	保安職	技能・製造工	運輸・機械運転職	建設職	労務職
求人数	179	77	99	140	10	362	66	169	93
求職者数	101	206	70	71	6	223	49	27	116



日光

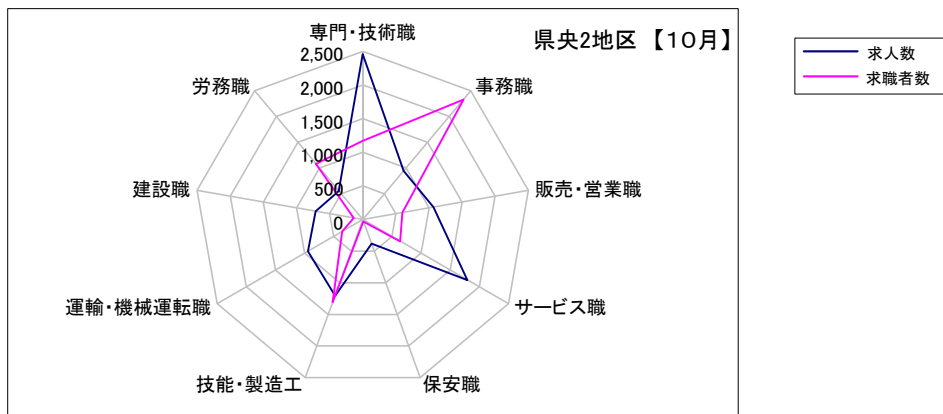
	専門・技術職	事務職	販売・営業職	サービス職	保安職	技能・製造工	運輸・機械運転職	建設職	労務職
求人数	165	71	60	430	9	128	77	83	115
求職者数	80	194	64	108	5	182	46	27	116



求人・求職バランスシート【10月】

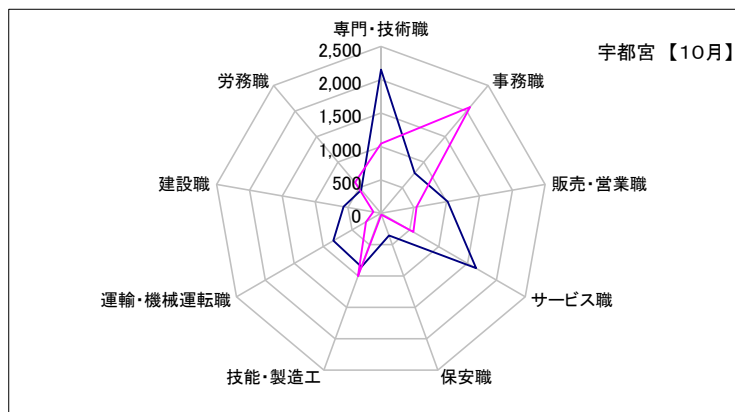
県央2地区

	専門・技術職	事務職	販売・営業職	サービス職	保安職	技能・製造工	運輸・機械運転職	建設職	労務職
求人数	2,462	945	1,069	1,799	383	1,205	943	709	555
求職者数	1,168	2,332	600	644	33	1,307	353	136	1,079



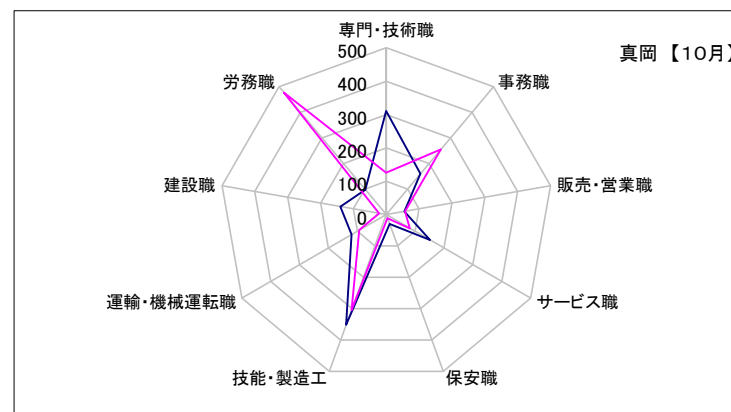
宇都宮

	専門・技術職	事務職	販売・営業職	サービス職	保安職	技能・製造工	運輸・機械運転職	建設職	労務職
求人数	2,151	785	1,014	1,647	353	854	823	569	457
求職者数	1,042	2,077	543	562	22	1,002	260	114	602



真岡

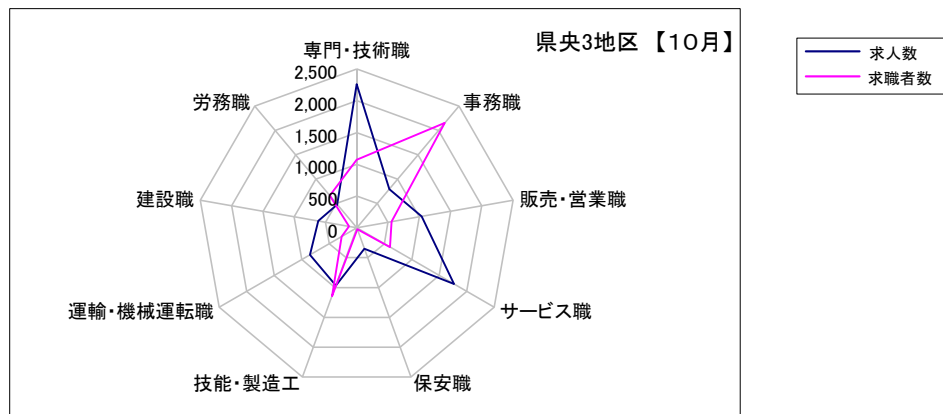
	専門・技術職	事務職	販売・営業職	サービス職	保安職	技能・製造工	運輸・機械運転職	建設職	労務職
求人数	311	160	55	152	30	351	120	140	98
求職者数	126	255	57	82	11	305	93	22	477



求人・求職バランスシート【10月】

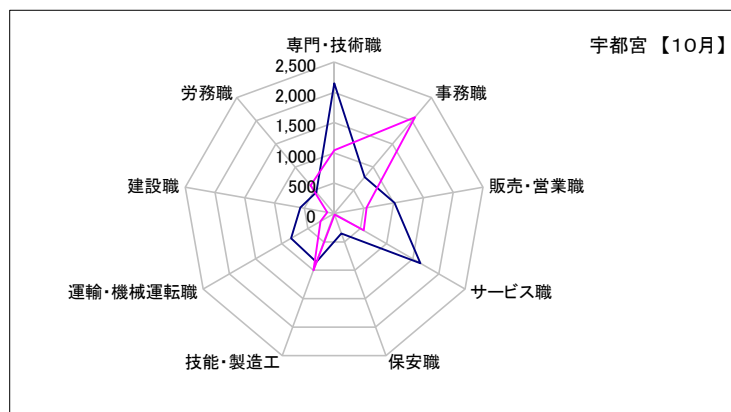
県央3地区

	専門・技術職	事務職	販売・営業職	サービス職	保安職	技能・製造工	運輸・機械運転職	建設職	労務職
求人数	2,263	797	1,036	1,770	353	965	854	618	481
求職者数	1,072	2,156	559	606	23	1,142	278	123	662



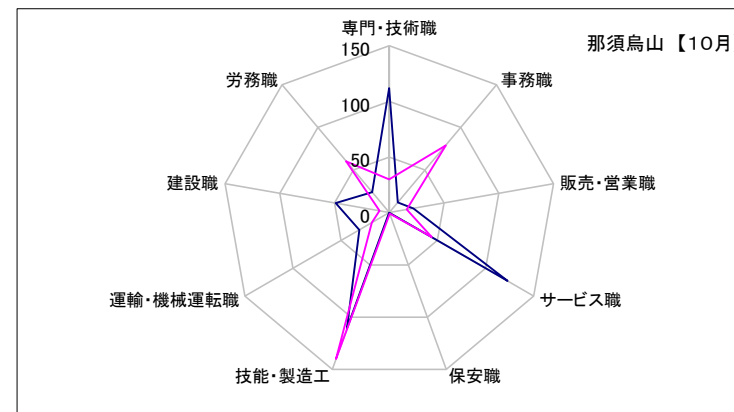
宇都宮

	専門・技術職	事務職	販売・営業職	サービス職	保安職	技能・製造工	運輸・機械運転職	建設職	労務職
求人数	2,151	785	1,014	1,647	353	854	823	569	457
求職者数	1,042	2,077	543	562	22	1,002	260	114	602



那須烏山

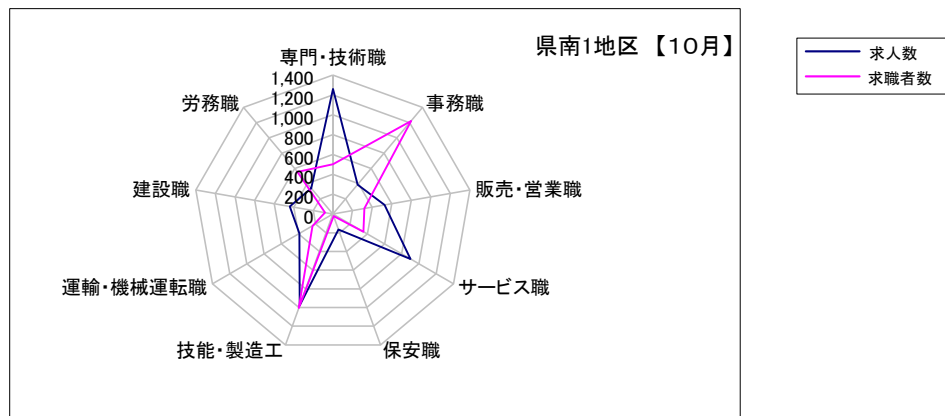
	専門・技術職	事務職	販売・営業職	サービス職	保安職	技能・製造工	運輸・機械運転職	建設職	労務職
求人数	112	12	22	123	0	111	31	49	24
求職者数	30	79	16	44	1	140	18	9	60



求人・求職バランスシート【10月】

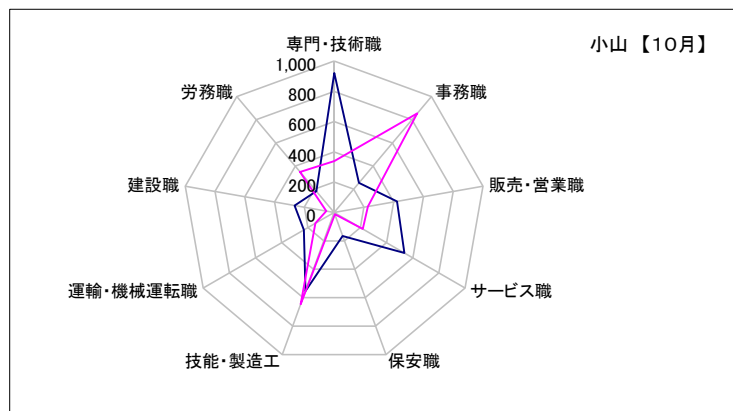
県南1地区

	専門・技術職	事務職	販売・営業職	サービス職	保安職	技能・製造工	運輸・機械運転職	建設職	労務職
求人数	1,258	385	526	901	166	979	390	441	341
求職者数	502	1,222	323	353	21	1,004	239	80	554



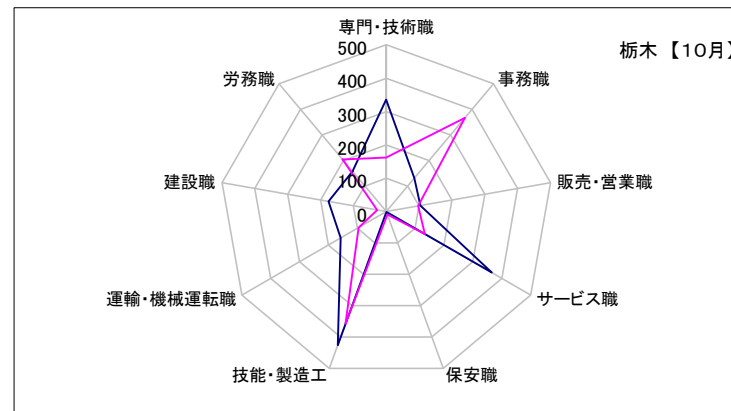
小山

	専門・技術職	事務職	販売・営業職	サービス職	保安職	技能・製造工	運輸・機械運転職	建設職	労務職
求人数	922	254	422	536	165	553	232	265	183
求職者数	340	855	226	219	12	646	143	52	350



栃木

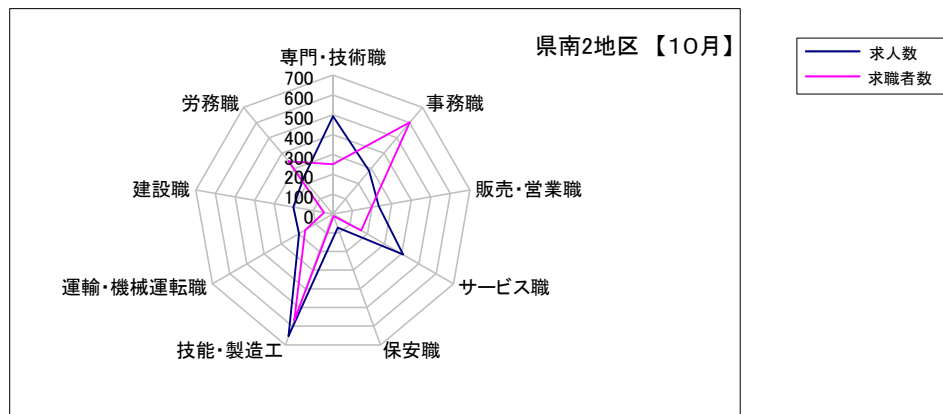
	専門・技術職	事務職	販売・営業職	サービス職	保安職	技能・製造工	運輸・機械運転職	建設職	労務職
求人数	336	131	104	365	1	426	158	176	158
求職者数	162	367	97	134	9	358	96	28	204



求人・求職バランスシート【10月】

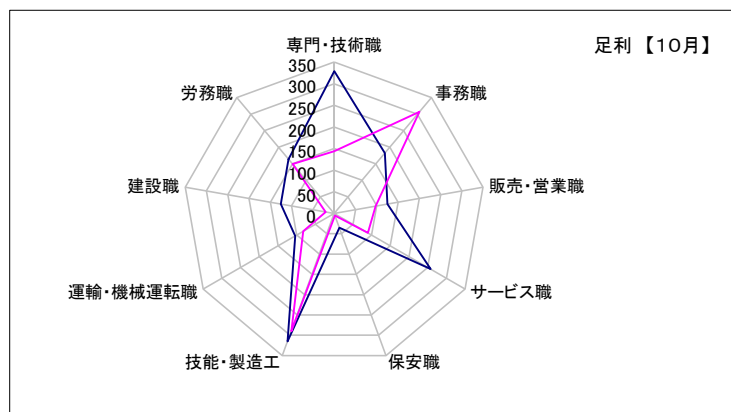
県南2地区

	専門・技術職	事務職	販売・営業職	サービス職	保安職	技能・製造工	運輸・機械運転職	建設職	労務職
求人数	493	283	234	408	73	654	196	202	232
求職者数	251	602	196	165	10	569	162	46	347



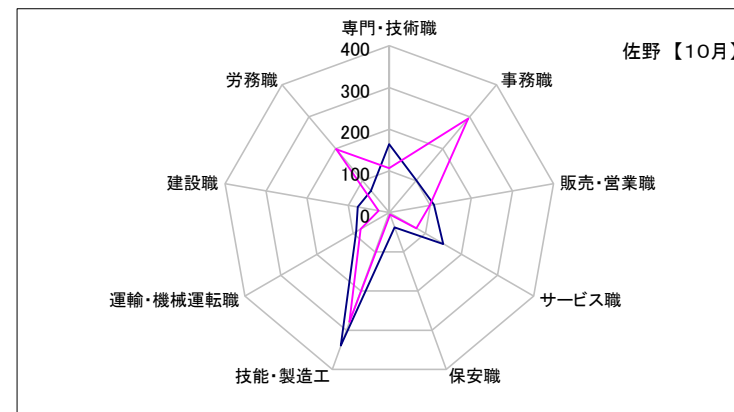
足利

	専門・技術職	事務職	販売・営業職	サービス職	保安職	技能・製造工	運輸・機械運転職	建設職	労務職
求人数	329	182	125	258	35	315	104	125	164
求職者数	144	307	97	90	5	290	83	20	149



佐野

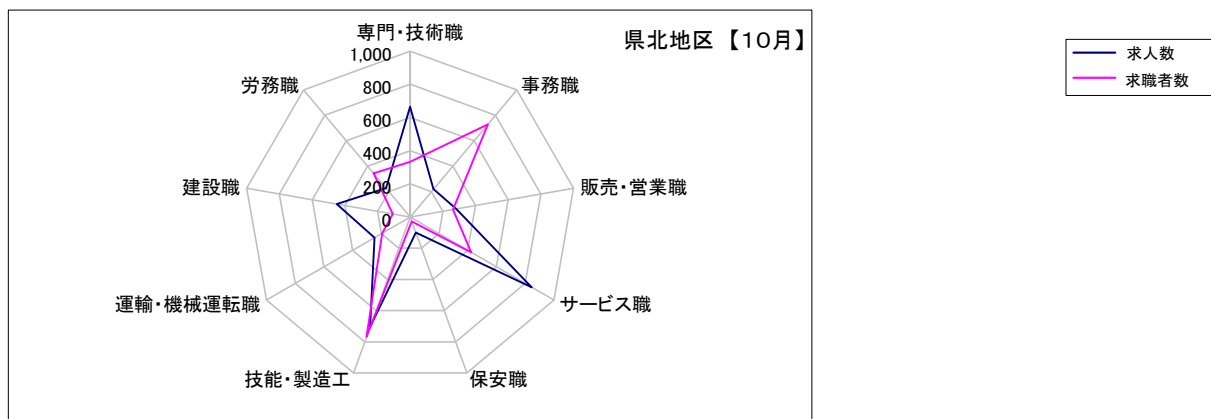
	専門・技術職	事務職	販売・営業職	サービス職	保安職	技能・製造工	運輸・機械運転職	建設職	労務職
求人数	164	101	109	150	38	339	92	77	68
求職者数	107	295	99	75	5	279	79	26	198



求人・求職バランスシート【10月】

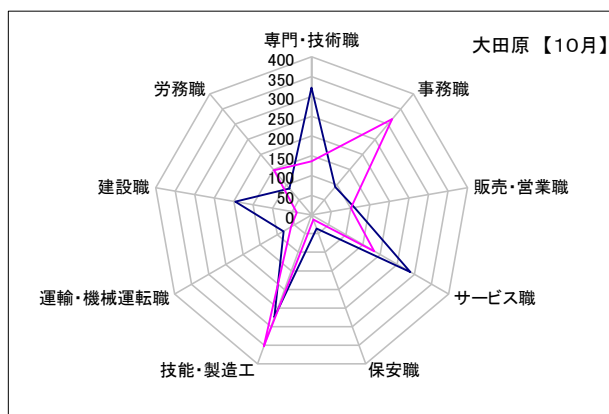
県北地区

	専門・技術職	事務職	販売・営業職	サービス職	保安職	技能・製造工	運輸・機械運転職	建設職	労務職
求人数	664	219	282	847	99	706	249	449	227
求職者数	332	730	263	425	28	767	195	106	343



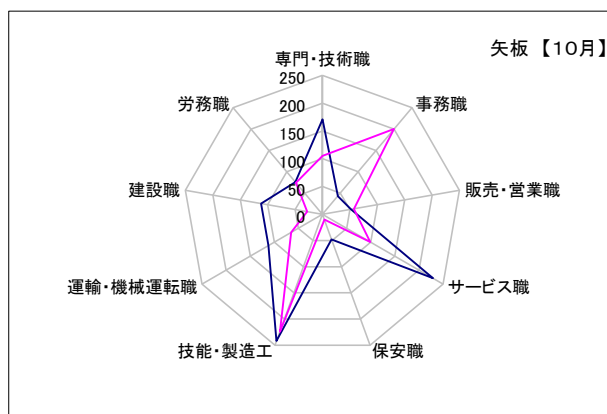
大田原

	専門・技術職	事務職	販売・営業職	サービス職	保安職	技能・製造工	運輸・機械運転職	建設職	労務職
求人数	322	93	110	288	36	275	82	196	88
求職者数	136	317	101	183	12	353	60	38	148



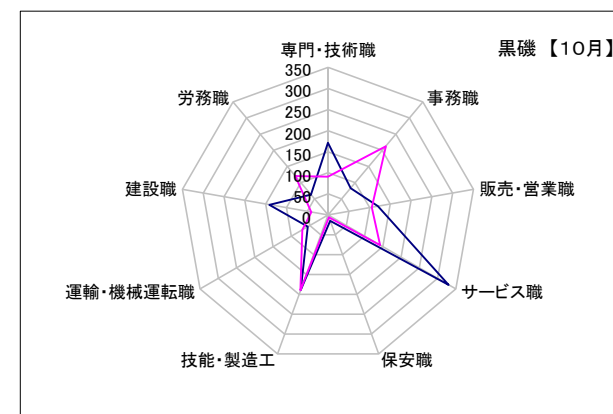
矢板

	専門・技術職	事務職	販売・営業職	サービス職	保安職	技能・製造工	運輸・機械運転職	建設職	労務職
求人数	171	43	52	229	48	242	112	112	76
求職者数	105	200	57	99	10	224	65	28	74



黒磯

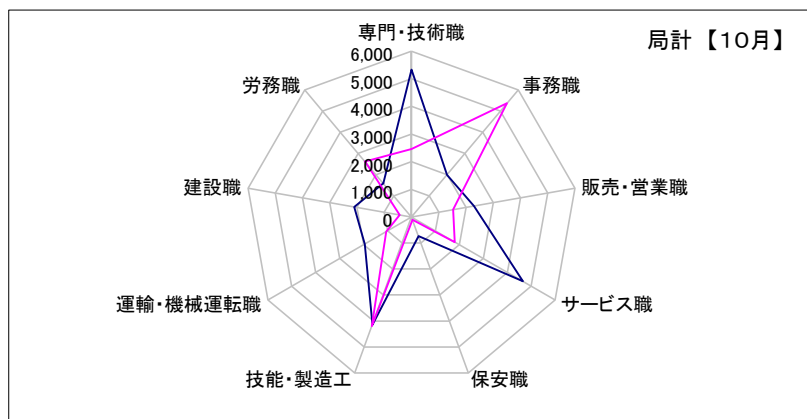
	専門・技術職	事務職	販売・営業職	サービス職	保安職	技能・製造工	運輸・機械運転職	建設職	労務職
求人数	171	83	120	330	15	189	55	141	63
求職者数	91	213	105	143	6	190	70	40	121



求人・求職バランスシート【10月】

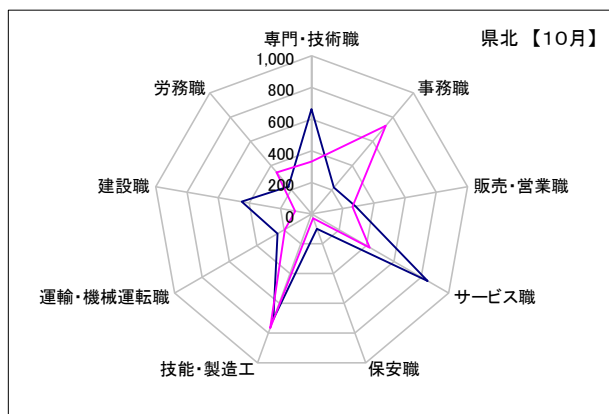
局計

	専門・技術職	事務職	販売・営業職	サービス職	保安職	技能・製造工	運輸・機械運転職	建設職	労務職
求人数	5,333	1,992	2,292	4,648	740	4,145	1,952	2,102	1,587
求職者数	2,464	5,365	1,532	1,810	104	4,192	1,062	431	2,615



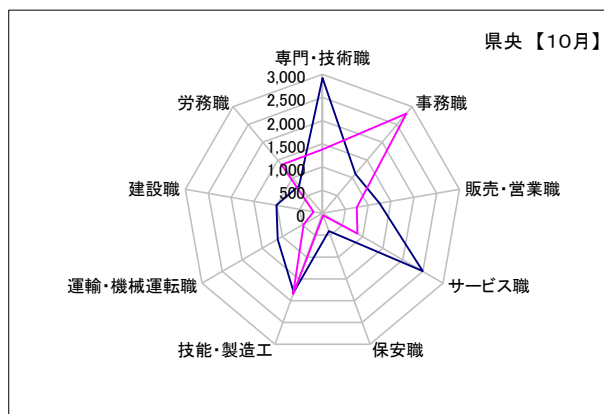
県北 《矢板・大田原・黒磯》

	専門・技術職	事務職	販売・営業職	サービス職	保安職	技能・製造工	運輸・機械運転職	建設職	労務職
求人数	664	219	282	847	99	706	249	449	227
求職者数	332	730	263	425	28	767	195	106	343



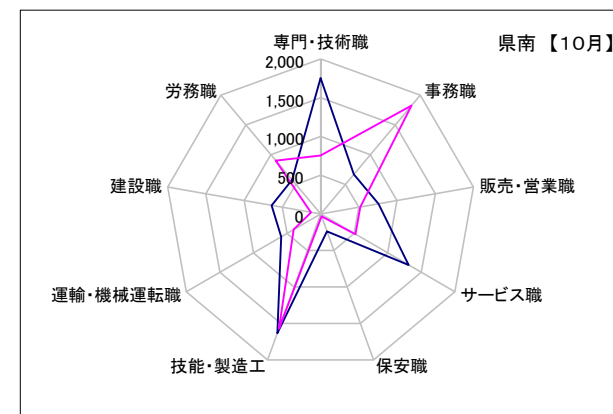
県央 《宇都宮・那須烏山・鹿沼・真岡・日光》

	専門・技術職	事務職	販売・営業職	サービス職	保安職	技能・製造工	運輸・機械運転職	建設職	労務職
求人数	2,918	1,105	1,250	2,492	402	1,806	1,117	1,010	787
求職者数	1,379	2,811	750	867	45	1,852	466	199	1,371



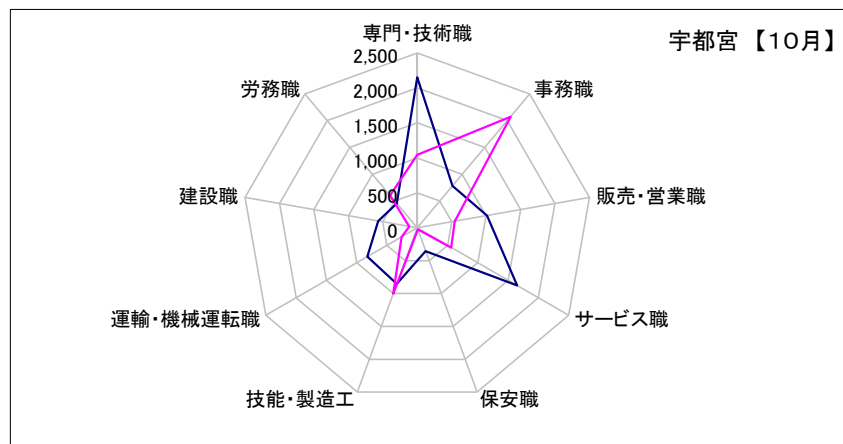
県南 《栃木・佐野・足利・小山》

	専門・技術職	事務職	販売・営業職	サービス職	保安職	技能・製造工	運輸・機械運転職	建設職	労務職
求人数	1,751	668	760	1,309	239	1,633	586	643	573
求職者数	753	1,824	519	518	31	1,573	401	126	901

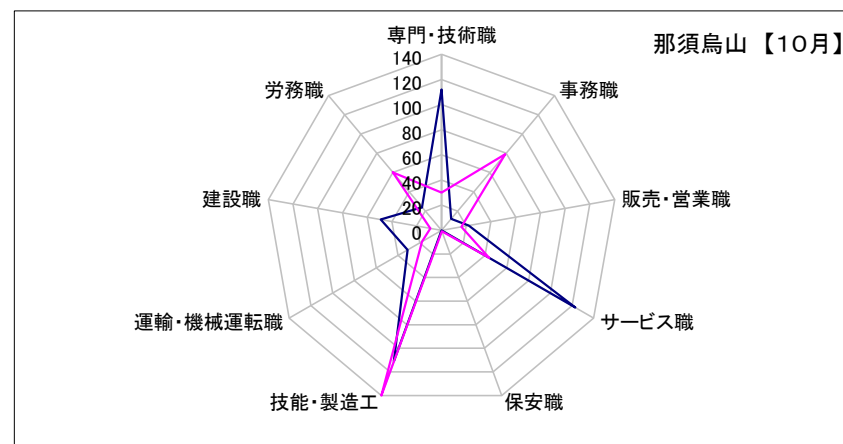


求人・求職バランスシート【10月】

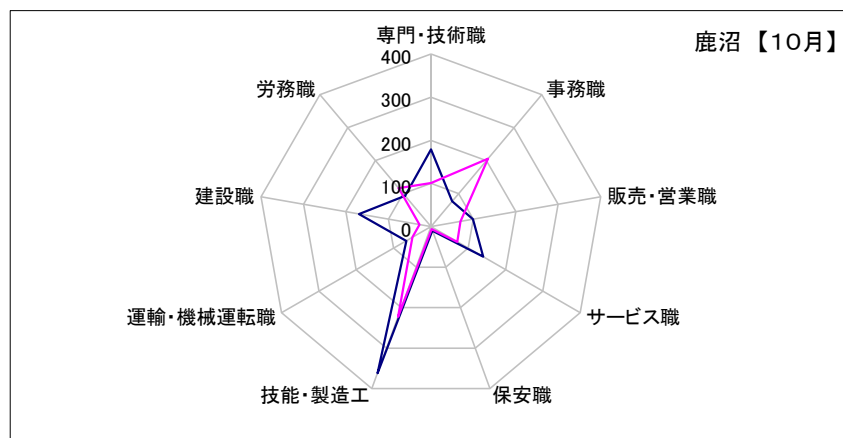
宇都宮	専門・技術職	事務職	販売・営業職	サービス職	保安職	技能・製造工	運輸・機械運転職	建設職	労務職
求人数	2,151	785	1,014	1,647	353	854	823	569	457
求職者数	1,042	2,077	543	562	22	1,002	260	114	602



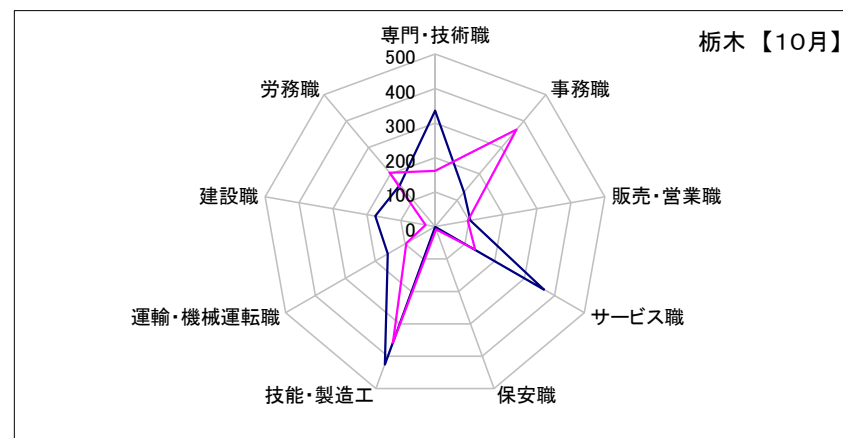
那須烏山	専門・技術職	事務職	販売・営業職	サービス職	保安職	技能・製造工	運輸・機械運転職	建設職	労務職
求人数	112	12	22	123	0	111	31	49	24
求職者数	30	79	16	44	1	140	18	9	60



鹿沼	専門・技術職	事務職	販売・営業職	サービス職	保安職	技能・製造工	運輸・機械運転職	建設職	労務職
求人数	179	77	99	140	10	362	66	169	93
求職者数	101	206	70	71	6	223	49	27	116

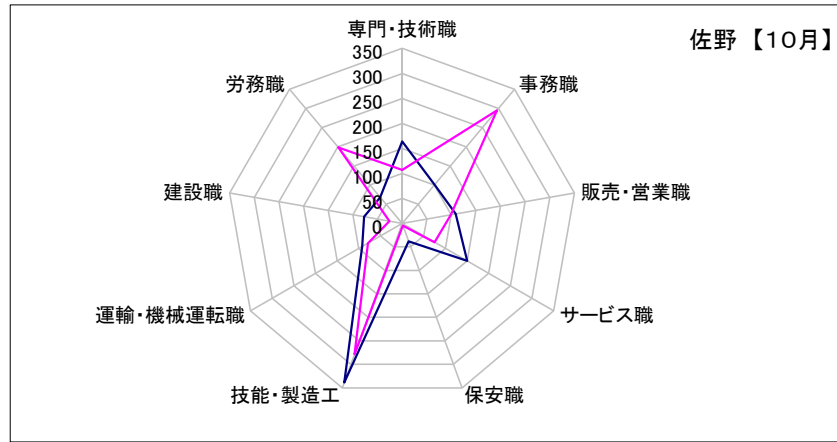


栃木	専門・技術職	事務職	販売・営業職	サービス職	保安職	技能・製造工	運輸・機械運転職	建設職	労務職
求人数	336	131	104	365	1	426	158	176	158
求職者数	162	367	97	134	9	358	96	28	204

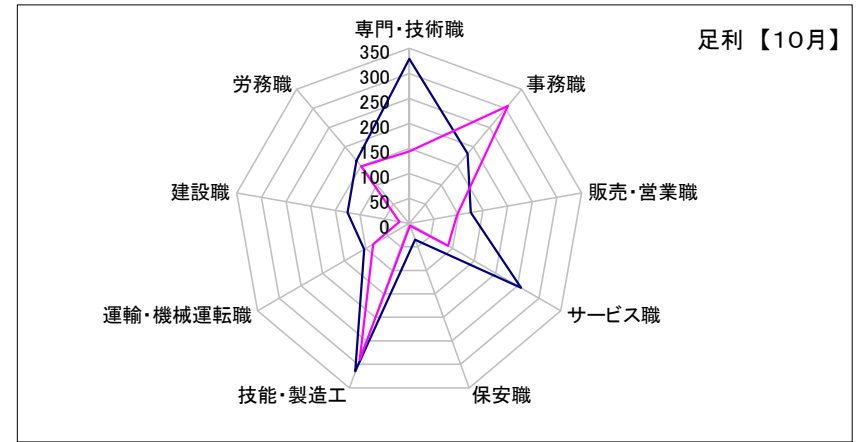


求人・求職バランスシート【10月】

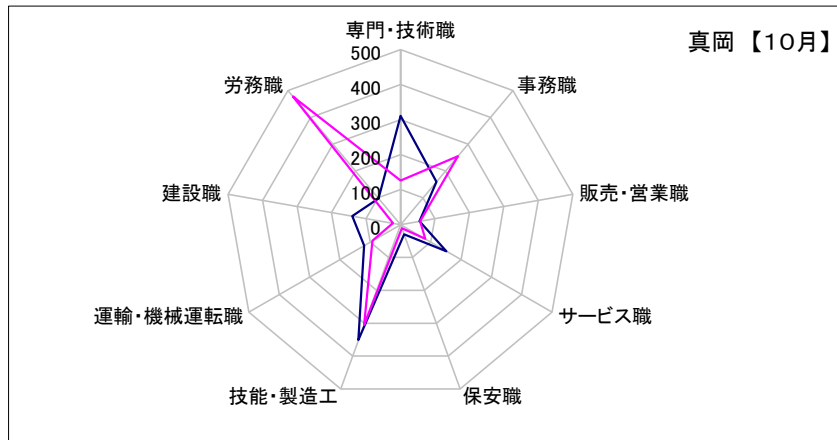
佐野	専門・技術職	事務職	販売・営業職	サービス職	保安職	技能・製造工	運輸・機械運転職	建設職	労務職
求人数	164	101	109	150	38	339	92	77	68
求職者数	107	295	99	75	5	279	79	26	198



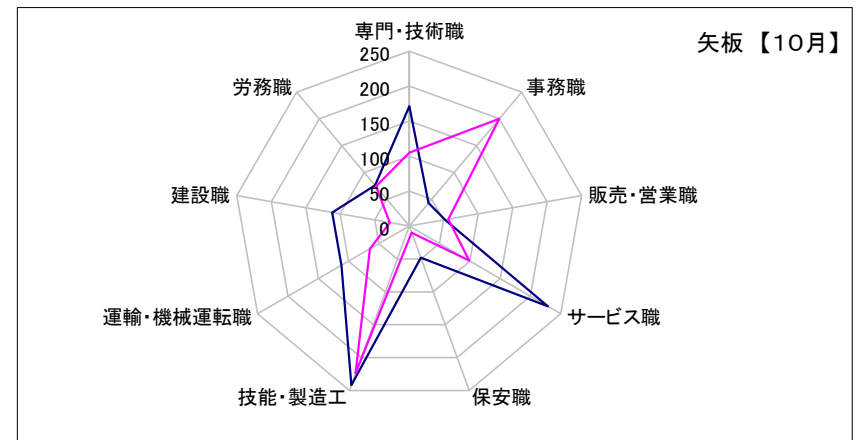
足利	専門・技術職	事務職	販売・営業職	サービス職	保安職	技能・製造工	運輸・機械運転職	建設職	労務職
求人数	329	182	125	258	35	315	104	125	164
求職者数	144	307	97	90	5	290	83	20	149



真岡	専門・技術職	事務職	販売・営業職	サービス職	保安職	技能・製造工	運輸・機械運転職	建設職	労務職
求人数	311	160	55	152	30	351	120	140	98
求職者数	126	255	57	82	11	305	93	22	477

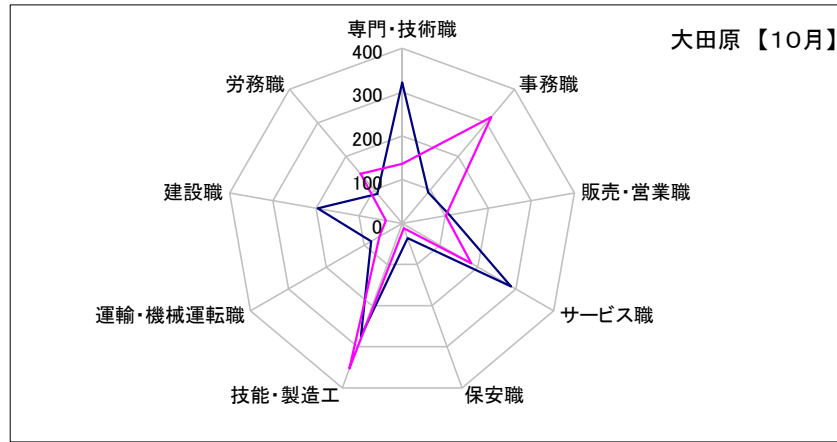


矢板	専門・技術職	事務職	販売・営業職	サービス職	保安職	技能・製造工	運輸・機械運転職	建設職	労務職
求人数	171	43	52	229	48	242	112	112	76
求職者数	105	200	57	99	10	224	65	28	74

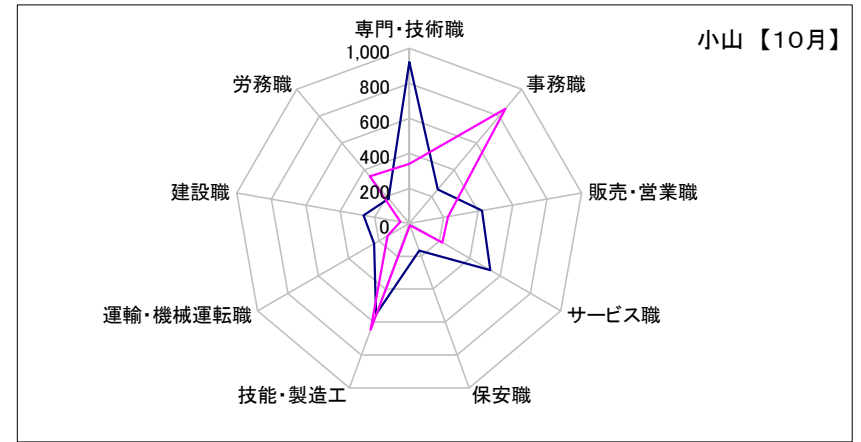


求人・求職バランスシート【10月】

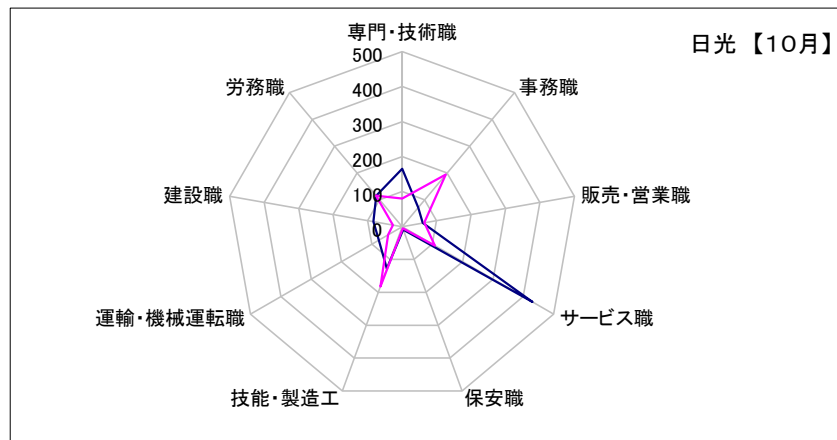
大田原									
	専門・技術職	事務職	販売・営業職	サービス職	保安職	技能・製造工	運輸・機械運転職	建設職	労務職
求人数	322	93	110	288	36	275	82	196	88
求職者数	136	317	101	183	12	353	60	38	148



小山									
	専門・技術職	事務職	販売・営業職	サービス職	保安職	技能・製造工	運輸・機械運転職	建設職	労務職
求人数	922	254	422	536	165	553	232	265	183
求職者数	340	855	226	219	12	646	143	52	350



日光									
	専門・技術職	事務職	販売・営業職	サービス職	保安職	技能・製造工	運輸・機械運転職	建設職	労務職
求人数	165	71	60	430	9	128	77	83	115
求職者数	80	194	64	108	5	182	46	27	116



黒磯									
	専門・技術職	事務職	販売・営業職	サービス職	保安職	技能・製造工	運輸・機械運転職	建設職	労務職
求人数	171	83	120	330	15	189	55	141	63
求職者数	91	213	105	143	6	190	70	40	121

