

## 求人・求職バランスシート（フルタイム）

2017年7月

	求 人		求 職						
			合計	～24歳	25歳～	35歳～	45歳～	55歳～	
合 計	有効求人数	23,492	有効求職者	20,497	2,766	5,283	4,532	3,955	3,961
	有効倍率	1.15	うち男	11,960	1,337	2,729	2,498	2,269	3,127
	新規倍率	1.80	うち女	8,522	1,425	2,550	2,031	1,683	833
専門・ 技術職	有効求人数	4,982	有効求職者	2,476	291	772	514	453	446
	有効倍率	2.01	うち男	1,304	140	398	245	215	306
	新規倍率	3.27	うち女	1,171	150	374	269	238	140
事 務 職	有効求人数	1,931	有効求職者	5,537	782	1,709	1,295	1,034	717
	有効倍率	0.35	うち男	1,660	177	413	319	289	462
	新規倍率	0.62	うち女	3,874	603	1,296	975	745	255
販売・ 営業職	有効求人数	2,087	有効求職者	1,585	300	454	327	265	239
	有効倍率	1.32	うち男	1,022	156	287	230	165	184
	新規倍率	1.81	うち女	563	144	167	97	100	55
サービス職	有効求人数	4,240	有効求職者	1,932	292	458	434	376	372
	有効倍率	2.19	うち男	840	92	172	185	156	235
	新規倍率	3.48	うち女	1,090	200	285	249	219	137
保 安 職	有効求人数	738	有効求職者	105	15	2	16	10	62
	有効倍率	7.03	うち男	102	14	2	15	10	61
	新規倍率	9.09	うち女	3	1	0	1	0	1
技能工・ 製造工	有効求人数	3,901	有効求職者	4,223	607	1,092	1,018	820	686
	有効倍率	0.92	うち男	3,225	431	838	770	600	586
	新規倍率	1.40	うち女	996	175	254	248	220	99
運輸・ 機械運転職	有効求人数	1,954	有効求職者	927	42	107	191	244	343
	有効倍率	2.11	うち男	901	38	103	182	236	342
	新規倍率	2.27	うち女	26	4	4	9	8	1
建 設 職	有効求人数	1,996	有効求職者	457	59	79	94	81	144
	有効倍率	4.37	うち男	453	57	79	92	81	144
	新規倍率	6.37	うち女	4	2	0	2	0	0
労 務 職	有効求人数	1,344	有効求職者	2,653	265	468	539	563	818
	有効倍率	0.51	うち男	1,994	170	335	379	426	684
	新規倍率	0.93	うち女	655	95	131	159	136	134

(注) 「職業別」の合計には、管理職・農林漁業職・職業分類不能を含みます。  
「有効求職」・「有効求人」は、その月に申し込まれた新規の「求職」あるいは「求人」に前月から繰り越された有効中の「求職」・「求人」をそれぞれ足したものです。  
「有効倍率」は、有効求職者1人あたりの有効求人数を意味します。  
「新規倍率」は、新規求職者1人あたりの新規求人数を意味します。

# 求人・求職バランスシート（フルタイム）【専門】

2017年7月

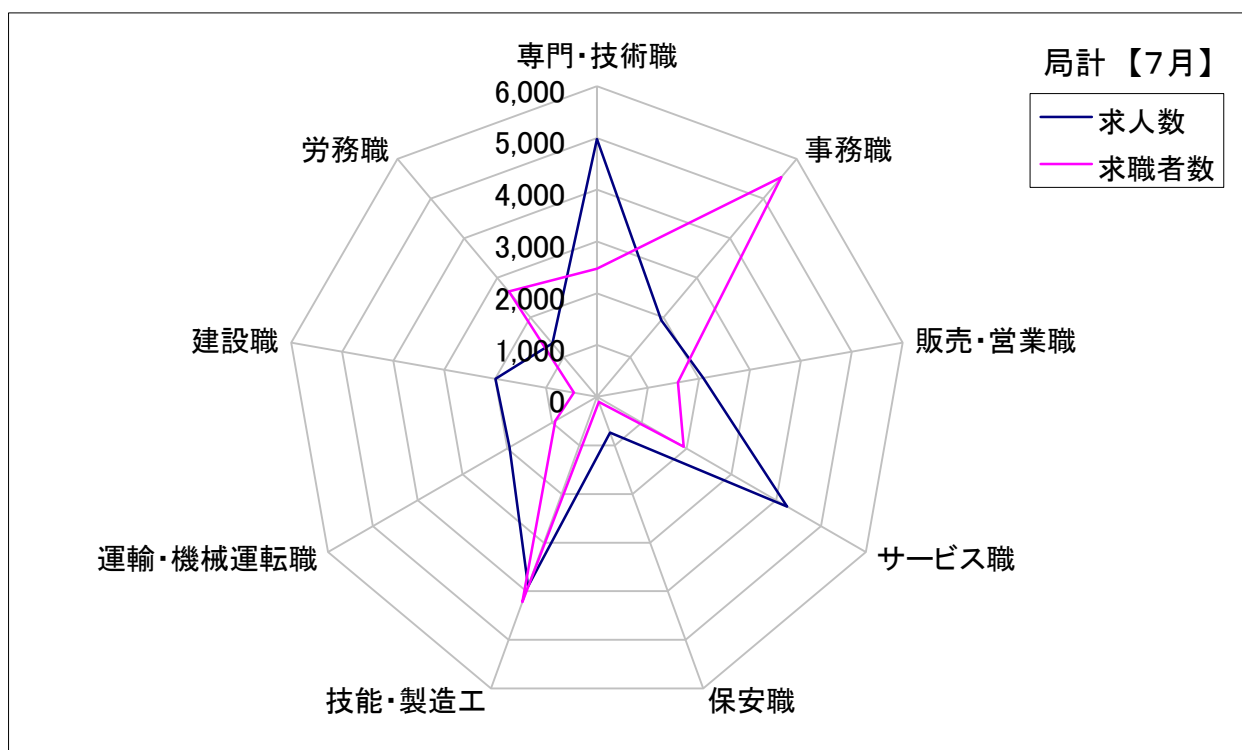
	求 人		求 職						
	有効求人数		有効求職者	合計	～24歳	25歳～	35歳～	45歳～	55歳～
職業計	有効求人数	23,492	有効求職者	20,497	2,766	5,283	4,532	3,955	3,961
	有効倍率	1.15	うち女	8,522	1,425	2,550	2,031	1,683	833
専門・ 技術職計	有効求人数	4,982	有効求職者	2,476	291	772	514	453	446
	有効倍率	2.01	うち女	1,171	150	374	269	238	140
開発技術者	有効求人数	426	有効求職者	234	19	61	38	49	67
	有効倍率	1.82	うち女	18	3	6	6	3	0
製造技術者	有効求人数	177	有効求職者	251	35	68	54	38	56
	有効倍率	0.71	うち女	34	5	8	12	4	5
建築・土木 技術者等	有効求人数	817	有効求職者	135	7	27	20	26	55
	有効倍率	6.05	うち女	8	0	5	2	1	0
情報処理・ 通信技術者	有効求人数	319	有効求職者	236	30	89	50	36	31
	有効倍率	1.35	うち女	21	3	7	2	8	1
その他の 技術者 (安全衛生等)	有効求人数	17	有効求職者	26	2	6	5	7	6
	有効倍率	0.65	うち女	1	1	0	0	0	0
保健師、 看護師等	有効求人数	1,035	有効求職者	410	14	118	111	99	68
	有効倍率	2.52	うち女	375	11	107	100	96	61
医療技術者	有効求人数	353	有効求職者	101	15	49	25	8	4
	有効倍率	3.50	うち女	78	12	38	19	7	2
その他の 保険医療 (栄養士等)	有効求人数	302	有効求職者	165	30	51	23	27	34
	有効倍率	1.83	うち女	106	27	33	14	15	17
社会福祉 専門職	有効求人数	819	有効求職者	366	44	108	86	71	57
	有効倍率	2.24	うち女	266	36	78	57	56	39
その他の 専門・ 技術職	有効求人数	717	有効求職者	552	95	195	102	92	68
	有効倍率	1.30	うち女	264	52	92	57	48	15

(注) 「職業計」は、全職業のフルタイムの合計です。  
「有効求職」・「有効求人」は、その月に申し込まれた新規の「求職」あるいは「求人」に前月から繰り越された有効中の「求職」・「求人」をそれぞれ足したものです。  
「有効倍率」は、有効求職者1人あたりの有効求人数を意味します。

## 求人・求職バランスシート【7月】

局 計

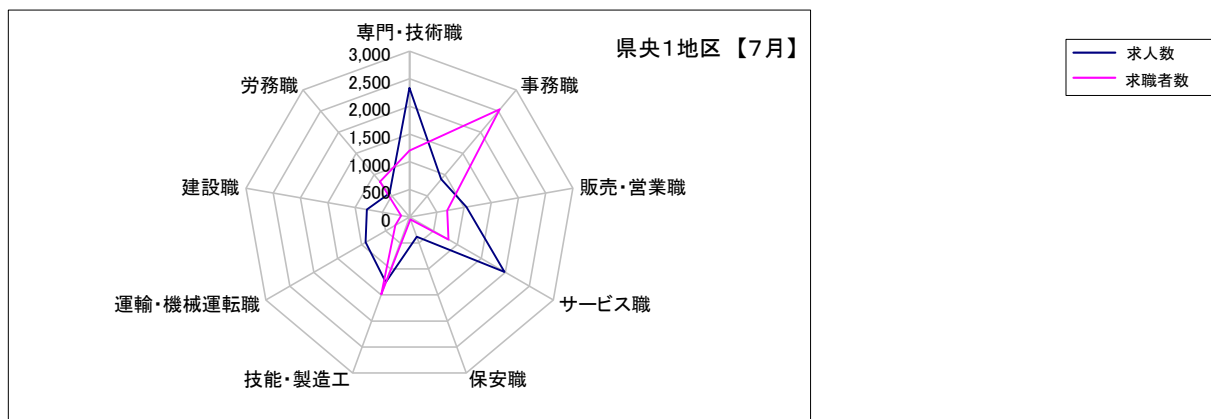
	専門・技術職	事務職	販売・営業職	サービス職	保安職	技能・製造工	運輸・機械運転職	建設職	労務職
求 人 数	4,982	1,931	2,087	4,240	738	3,901	1,954	1,996	1,344
求 職 者 数	2,476	5,537	1,585	1,932	105	4,223	927	457	2,653



## 求人・求職バランスシート【7月】

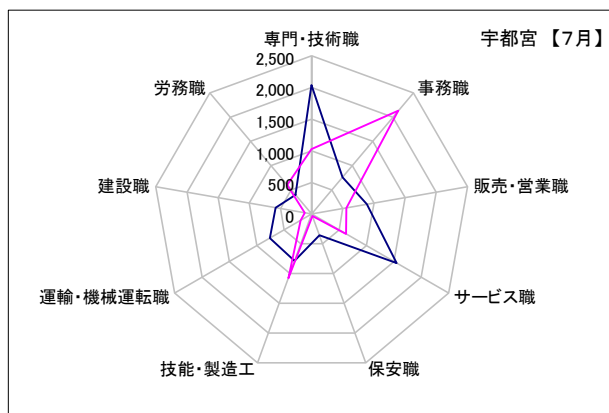
### 県央1地区

	専門・技術職	事務職	販売・営業職	サービス職	保安職	技能・製造工	運輸・機械運転職	建設職	労務職
求人数	2,334	892	1,047	1,981	378	1,252	915	783	560
求職者数	1,199	2,541	695	817	45	1,486	296	156	833



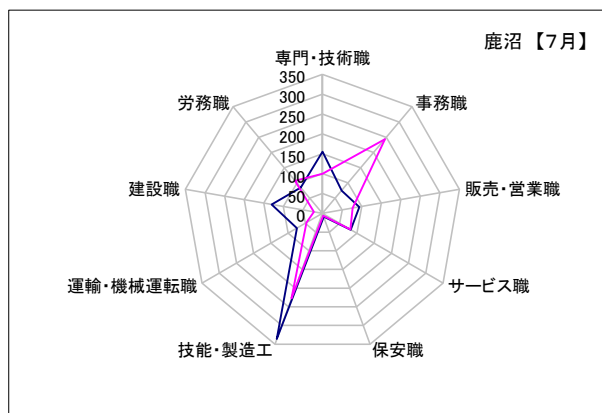
### 宇都宮

	専門・技術職	事務職	販売・営業職	サービス職	保安職	技能・製造工	運輸・機械運転職	建設職	労務職
求人数	2,040	759	888	1,551	357	789	760	579	395
求職者数	1,028	2,129	556	628	34	1,077	204	112	600



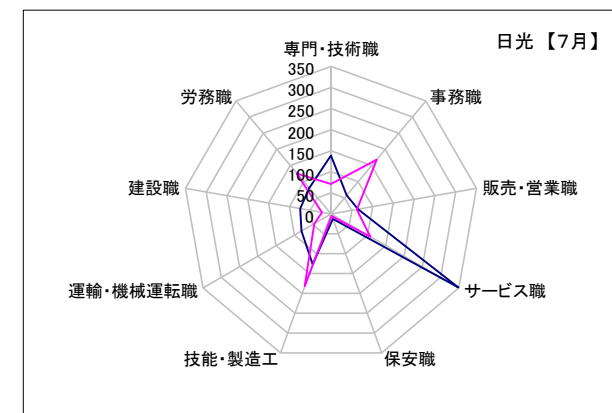
### 鹿沼

	専門・技術職	事務職	販売・営業職	サービス職	保安職	技能・製造工	運輸・機械運転職	建設職	労務職
求人数	155	75	94	82	9	336	74	130	85
求職者数	100	244	77	81	6	227	46	22	107



### 日光

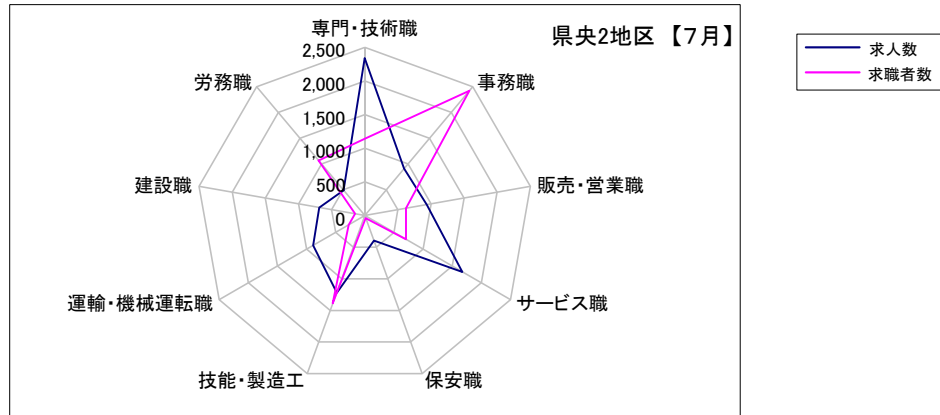
	専門・技術職	事務職	販売・営業職	サービス職	保安職	技能・製造工	運輸・機械運転職	建設職	労務職
求人数	139	58	65	348	12	127	81	74	80
求職者数	71	168	62	108	5	182	46	22	126



## 求人・求職バランスシート【7月】

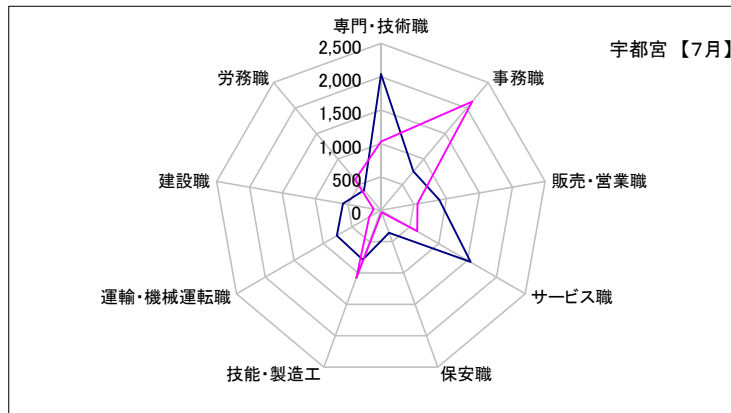
### 県央2地区

	専門・技術職	事務職	販売・営業職	サービス職	保安職	技能・製造工	運輸・機械運転職	建設職	労務職
求人数	2,339	912	937	1,675	398	1,219	883	689	490
求職者数	1,144	2,420	622	707	43	1,388	278	147	1,070



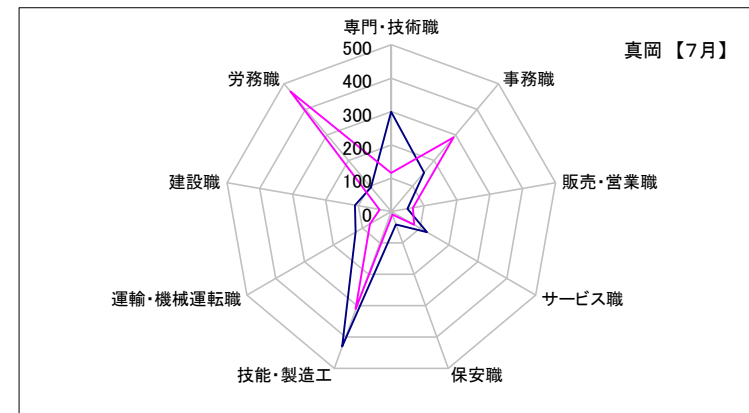
### 宇都宮

	専門・技術職	事務職	販売・営業職	サービス職	保安職	技能・製造工	運輸・機械運転職	建設職	労務職
求人数	2,040	759	888	1,551	357	789	760	579	395
求職者数	1,028	2,129	556	628	34	1,077	204	112	600



### 真岡

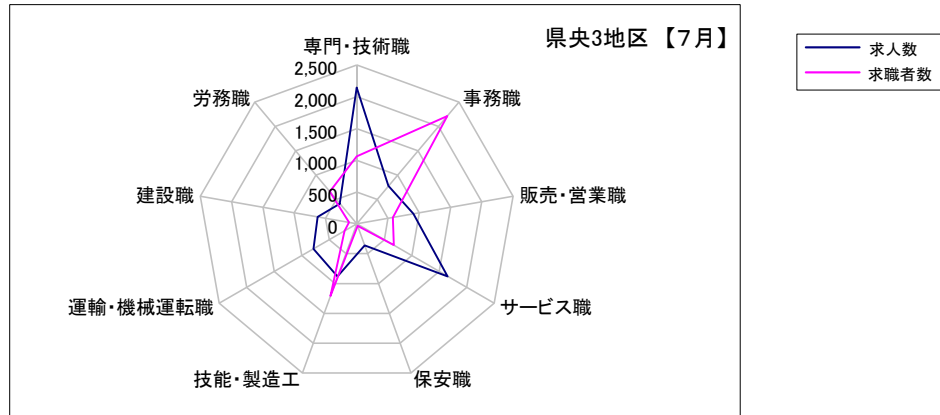
	専門・技術職	事務職	販売・営業職	サービス職	保安職	技能・製造工	運輸・機械運転職	建設職	労務職
求人数	299	153	49	124	41	430	123	110	95
求職者数	116	291	66	79	9	311	74	35	470



## 求人・求職バランスシート【7月】

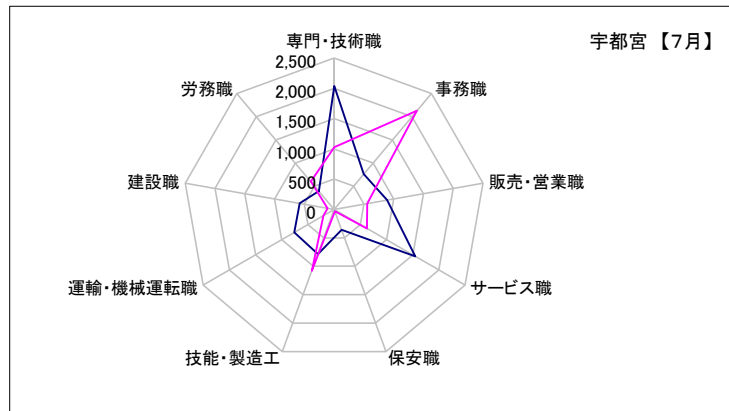
### 県央3地区

	専門・技術職	事務職	販売・営業職	サービス職	保安職	技能・製造工	運輸・機械運転職	建設職	労務職
求人数	2,147	778	907	1,652	360	883	788	626	414
求職者数	1,064	2,214	575	673	36	1,207	223	126	660



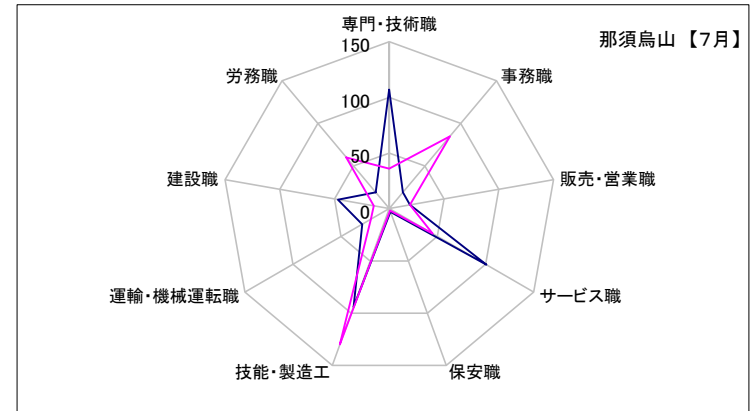
### 宇都宮

	専門・技術職	事務職	販売・営業職	サービス職	保安職	技能・製造工	運輸・機械運転職	建設職	労務職
求人数	2,040	759	888	1,551	357	789	760	579	395
求職者数	1,028	2,129	556	628	34	1,077	204	112	600



### 那須烏山

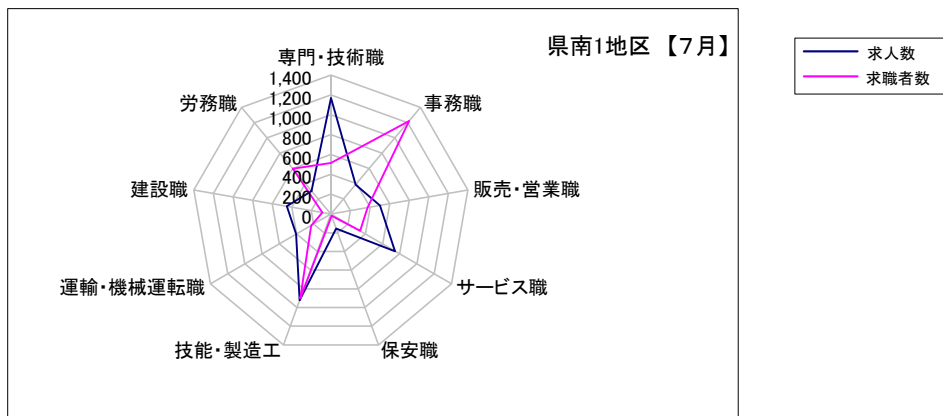
	専門・技術職	事務職	販売・営業職	サービス職	保安職	技能・製造工	運輸・機械運転職	建設職	労務職
求人数	107	19	19	101	3	94	28	47	19
求職者数	36	85	19	45	2	130	19	14	60



## 求人・求職バランスシート【7月】

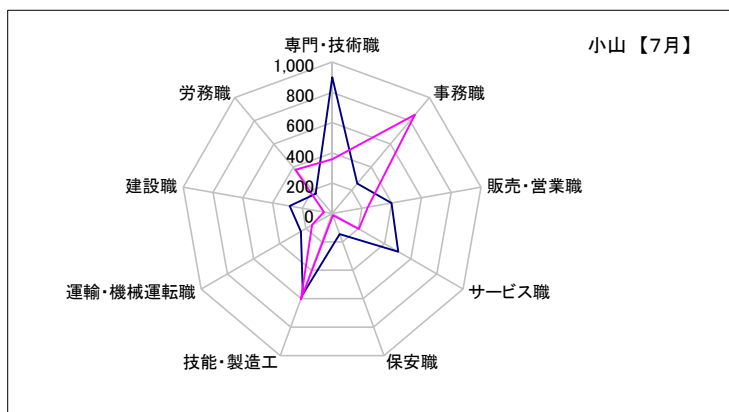
### 県南1地区

	専門・技術職	事務職	販売・営業職	サービス職	保安職	技能・製造工	運輸・機械運転職	建設職	労務職
求人数	1,168	386	502	746	156	924	403	451	303
求職者数	514	1,224	374	338	18	904	231	88	596



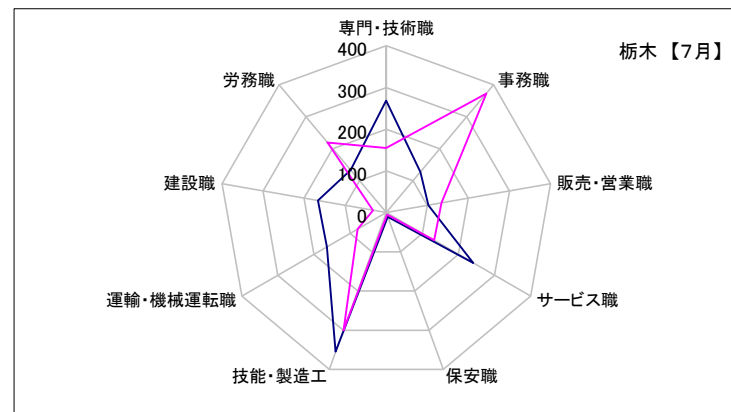
### 小山

	専門・技術職	事務職	販売・営業職	サービス職	保安職	技能・製造工	運輸・機械運転職	建設職	労務職
求人数	899	259	399	505	145	569	239	285	170
求職者数	359	851	239	205	13	604	152	56	377



### 栃木

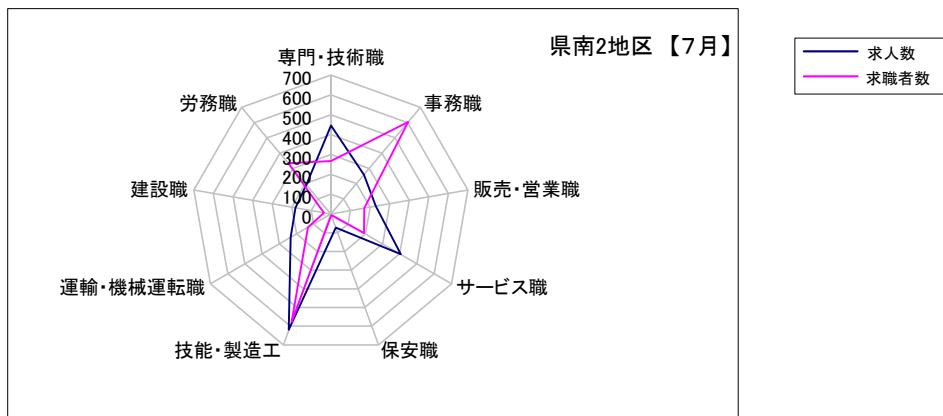
	専門・技術職	事務職	販売・営業職	サービス職	保安職	技能・製造工	運輸・機械運転職	建設職	労務職
求人数	269	127	103	241	11	355	164	166	133
求職者数	155	373	135	133	5	300	79	32	219



## 求人・求職バランスシート【7月】

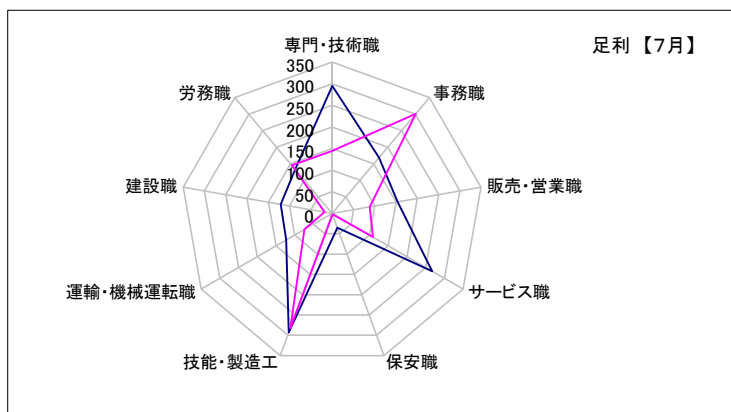
### 県南2地区

	専門・技術職	事務職	販売・営業職	サービス職	保安職	技能・製造工	運輸・機械運転職	建設職	労務職
求人数	446	258	230	405	73	619	233	181	192
求職者数	267	604	170	192	5	576	133	36	333



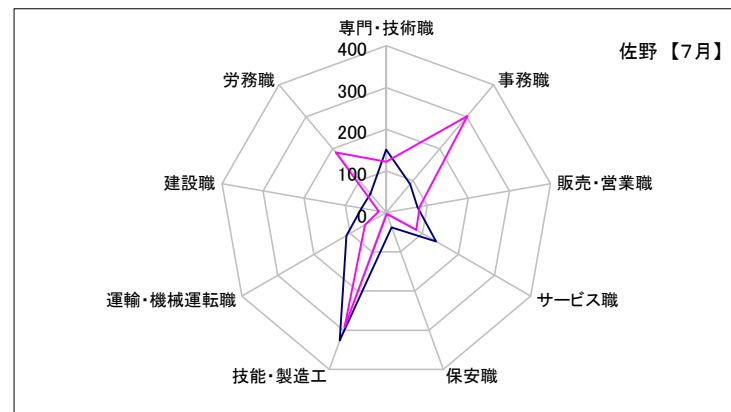
### 足利

	専門・技術職	事務職	販売・営業職	サービス職	保安職	技能・製造工	運輸・機械運転職	建設職	労務職
求人数	295	169	154	267	35	293	123	121	133
求職者数	145	301	88	109	2	283	74	18	145



### 佐野

	専門・技術職	事務職	販売・営業職	サービス職	保安職	技能・製造工	運輸・機械運転職	建設職	労務職
求人数	151	89	76	138	38	326	110	60	59
求職者数	122	303	82	83	3	293	59	18	188

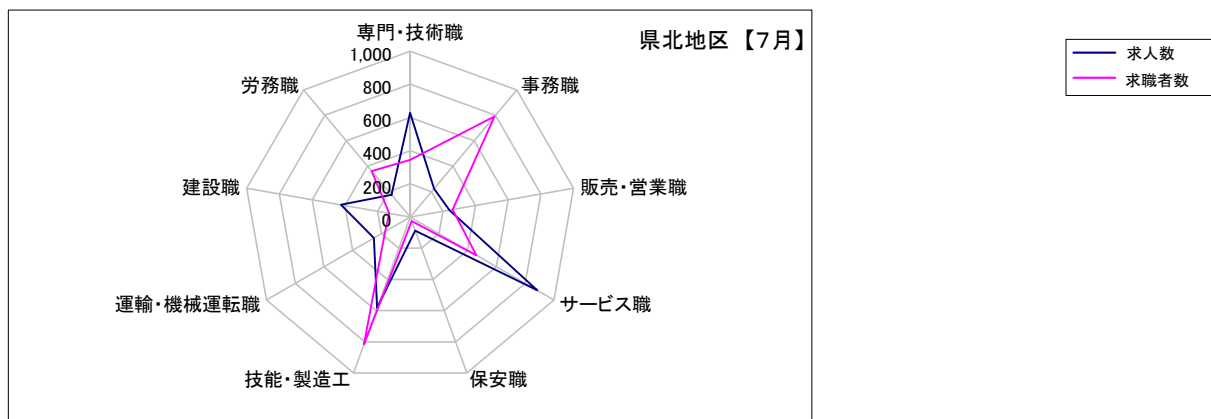




## 求人・求職バランスシート【7月】

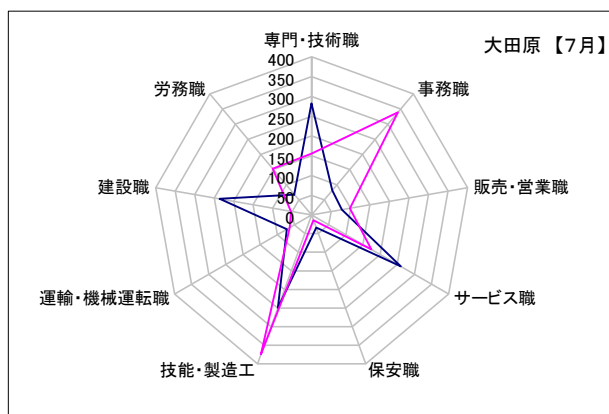
### 県北地区

	専門・技術職	事務職	販売・営業職	サービス職	保安職	技能・製造工	運輸・機械運転職	建設職	労務職
求人数	628	223	240	883	87	582	252	424	175
求職者数	344	792	261	461	26	816	174	128	361



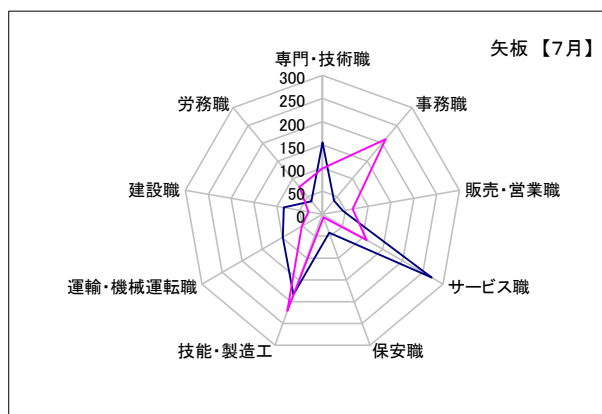
### 大田原

	専門・技術職	事務職	販売・営業職	サービス職	保安職	技能・製造工	運輸・機械運転職	建設職	労務職
求人数	282	81	78	260	34	250	72	236	68
求職者数	155	339	98	174	14	375	64	53	153



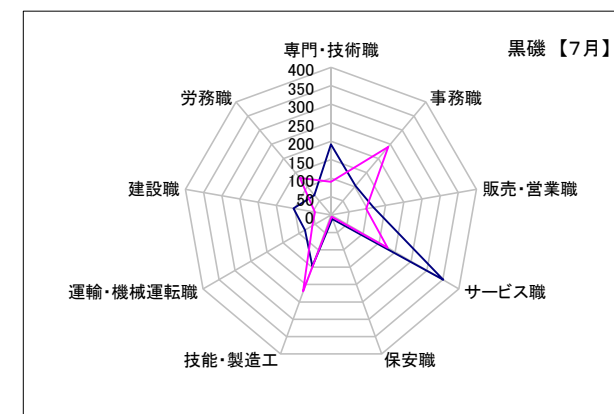
### 矢板

	専門・技術職	事務職	販売・営業職	サービス職	保安職	技能・製造工	運輸・機械運転職	建設職	労務職
求人数	155	39	45	272	42	184	99	85	37
求職者数	99	212	66	110	7	221	52	31	77



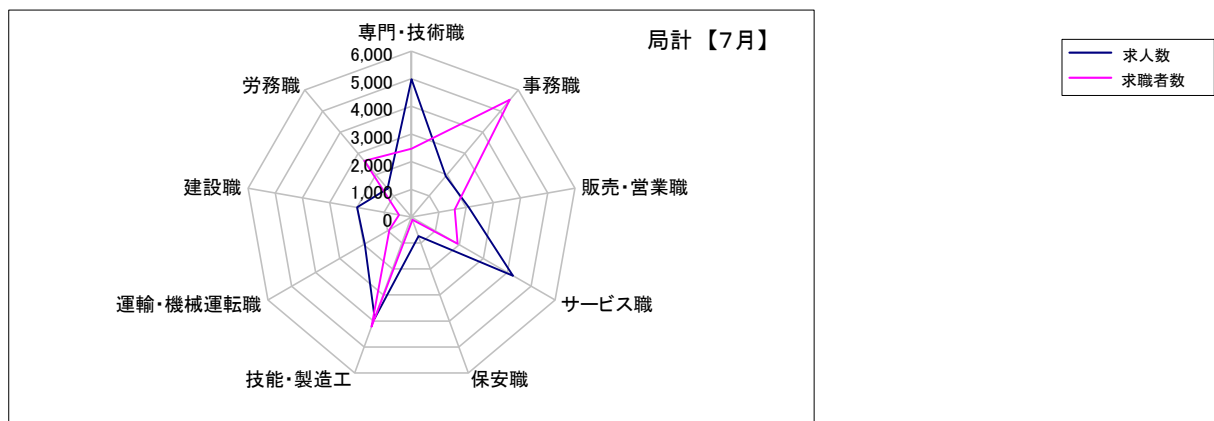
### 黒磯

	専門・技術職	事務職	販売・営業職	サービス職	保安職	技能・製造工	運輸・機械運転職	建設職	労務職
求人数	191	103	117	351	11	148	81	103	70
求職者数	90	241	97	177	5	220	58	44	131



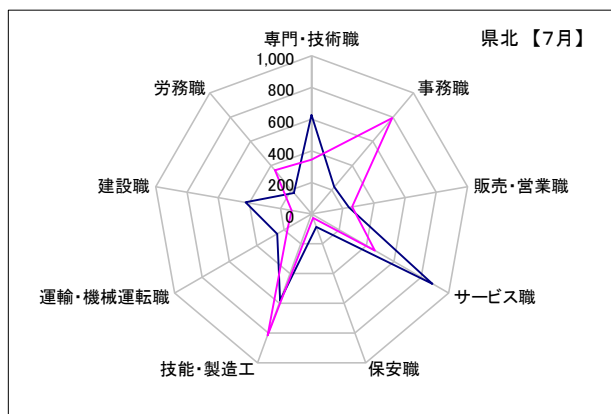
## 求人・求職バランスシート【7月】

局計		専門・技術職	事務職	販売・営業職	サービス職	保安職	技能・製造工	運輸・機械運転職	建設職	労務職
求人数	4,982	1,931	2,087	4,240	738	3,901	1,954	1,996	1,344	
求職者数	2,476	5,537	1,585	1,932	105	4,223	927	457	2,653	



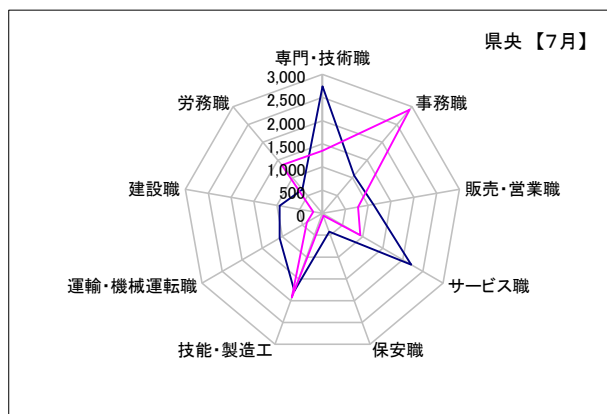
県北 《矢板・大田原・黒磯》

	専門・技術職	事務職	販売・営業職	サービス職	保安職	技能・製造工	運輸・機械運転職	建設職	労務職
求人数	628	223	240	883	87	582	252	424	175
求職者数	344	792	261	461	26	816	174	128	361



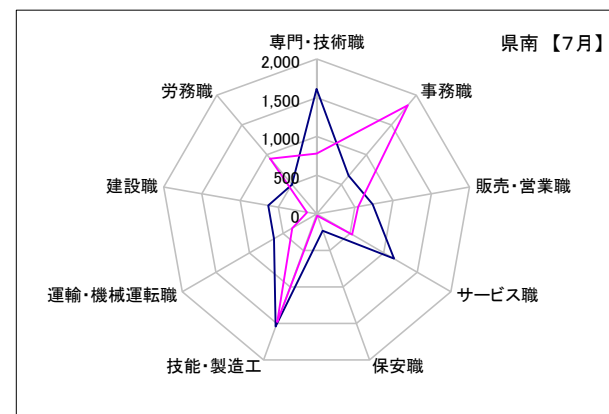
県央 《宇都宮・那須烏山・鹿沼・真岡・日光》

	専門・技術職	事務職	販売・営業職	サービス職	保安職	技能・製造工	運輸・機械運転職	建設職	労務職
求人数	2,740	1,064	1,115	2,206	422	1,776	1,066	940	674
求職者数	1,351	2,917	780	941	56	1,927	389	205	1,363



県南 《栃木・佐野・足利・小山》

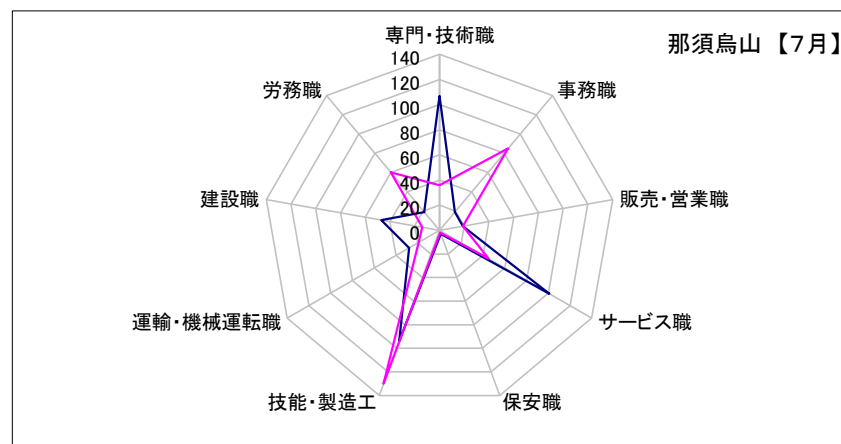
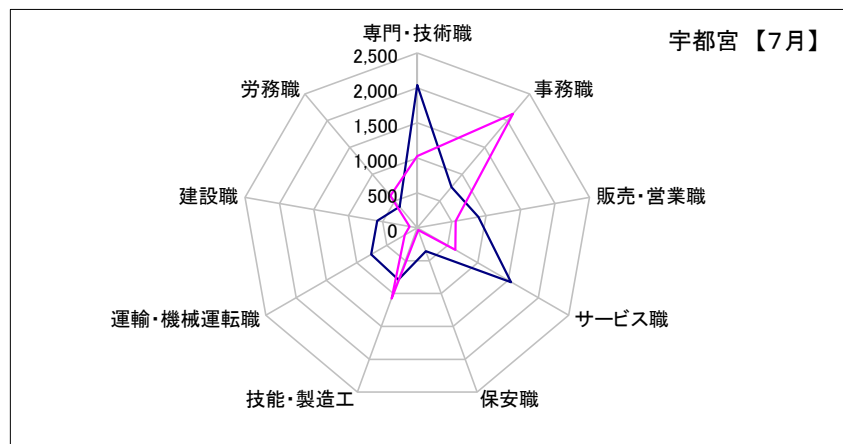
	専門・技術職	事務職	販売・営業職	サービス職	保安職	技能・製造工	運輸・機械運転職	建設職	労務職
求人数	1,614	644	732	1,151	229	1,543	636	632	495
求職者数	781	1,828	544	530	23	1,480	364	124	929



## 求人・求職バランスシート【7月】

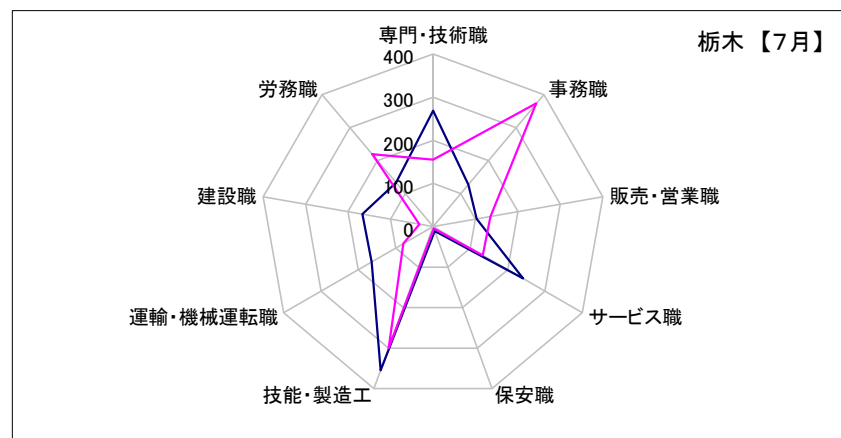
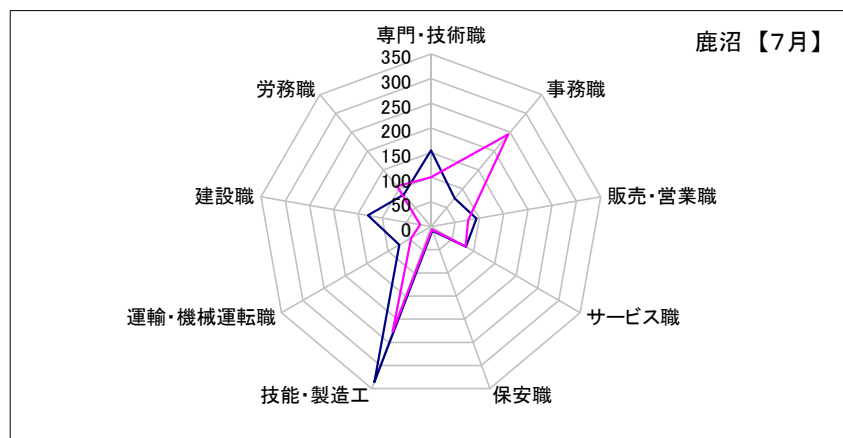
宇都宮	専門・技術職	事務職	販売・営業職	サービス職	保安職	技能・製造工	運輸・機械運転職	建設職	労務職
求人数	2,040	759	888	1,551	357	789	760	579	395
求職者数	1,028	2,129	556	628	34	1,077	204	112	600

那須烏山	専門・技術職	事務職	販売・営業職	サービス職	保安職	技能・製造工	運輸・機械運転職	建設職	労務職
求人数	107	19	19	101	3	94	28	47	19
求職者数	36	85	19	45	2	130	19	14	60



鹿沼	専門・技術職	事務職	販売・営業職	サービス職	保安職	技能・製造工	運輸・機械運転職	建設職	労務職
求人数	155	75	94	82	9	336	74	130	85
求職者数	100	244	77	81	6	227	46	22	107

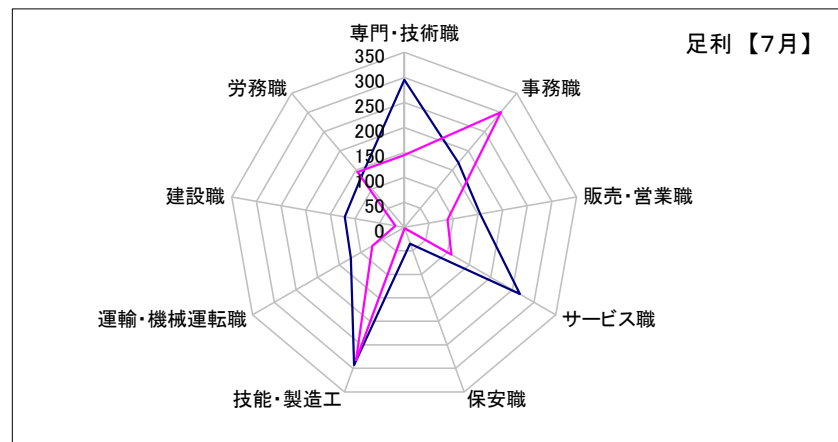
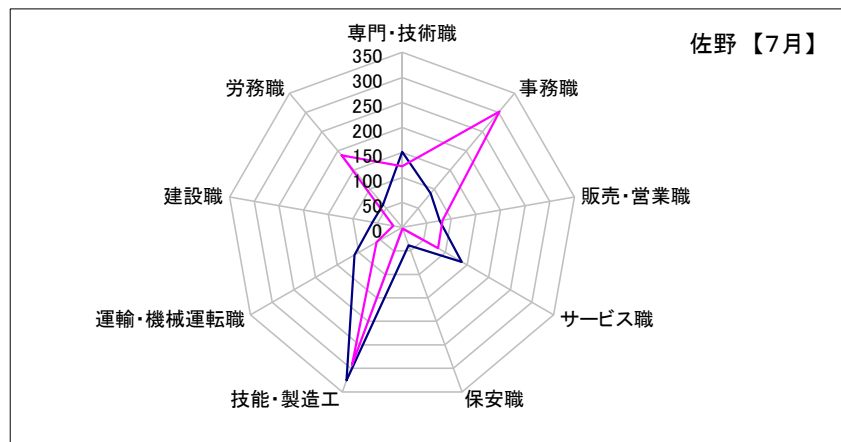
栃木	専門・技術職	事務職	販売・営業職	サービス職	保安職	技能・製造工	運輸・機械運転職	建設職	労務職
求人数	269	127	103	241	11	355	164	166	133
求職者数	155	373	135	133	5	300	79	32	219



## 求人・求職バランスシート【7月】

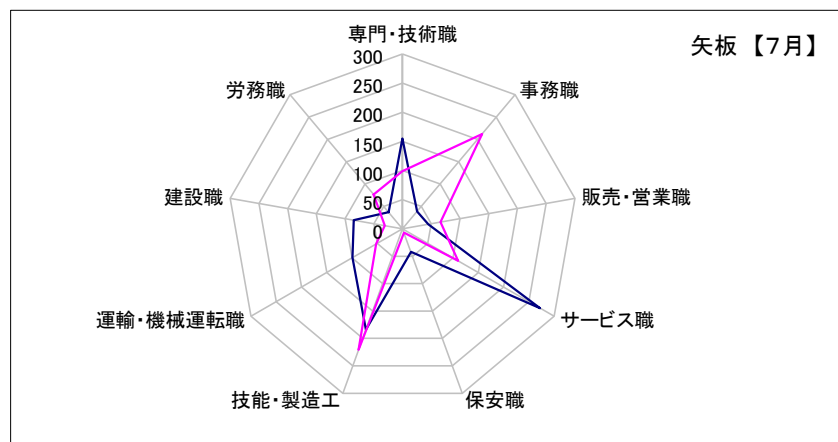
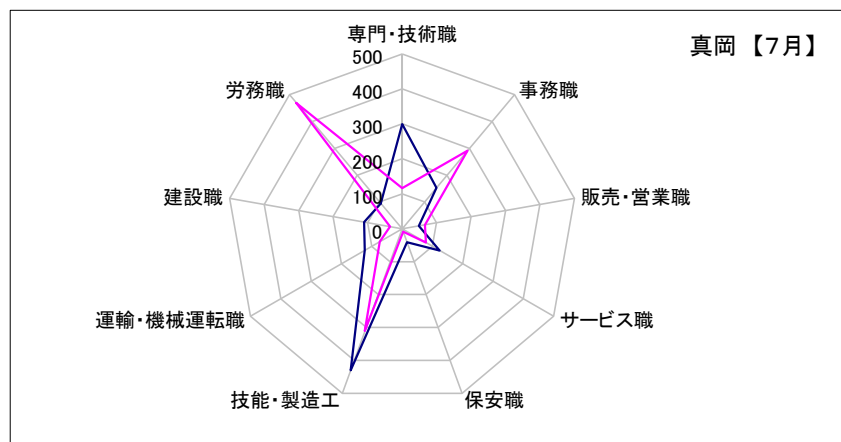
佐野	専門・技術職	事務職	販売・営業職	サービス職	保安職	技能・製造工	運輸・機械運転職	建設職	労務職
求人数	151	89	76	138	38	326	110	60	59
求職者数	122	303	82	83	3	293	59	18	188

足利	専門・技術職	事務職	販売・営業職	サービス職	保安職	技能・製造工	運輸・機械運転職	建設職	労務職
求人数	295	169	154	267	35	293	123	121	133
求職者数	145	301	88	109	2	283	74	18	145



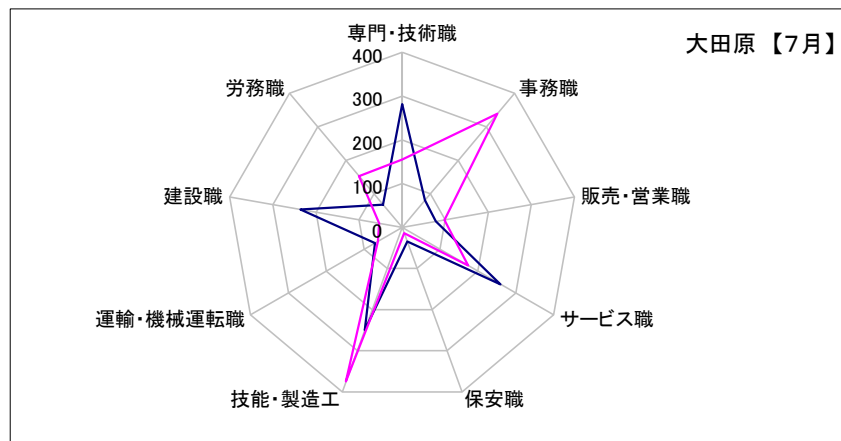
真岡	専門・技術職	事務職	販売・営業職	サービス職	保安職	技能・製造工	運輸・機械運転職	建設職	労務職
求人数	299	153	49	124	41	430	123	110	95
求職者数	116	291	66	79	9	311	74	35	470

矢板	専門・技術職	事務職	販売・営業職	サービス職	保安職	技能・製造工	運輸・機械運転職	建設職	労務職
求人数	155	39	45	272	42	184	99	85	37
求職者数	99	212	66	110	7	221	52	31	77

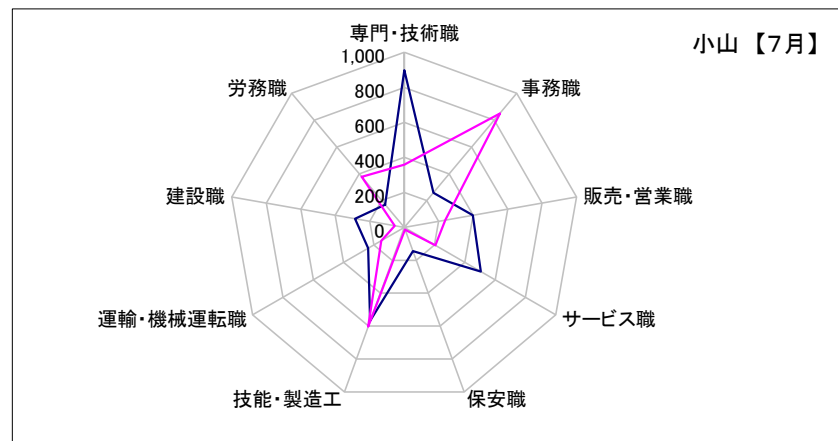


## 求人・求職バランスシート【7月】

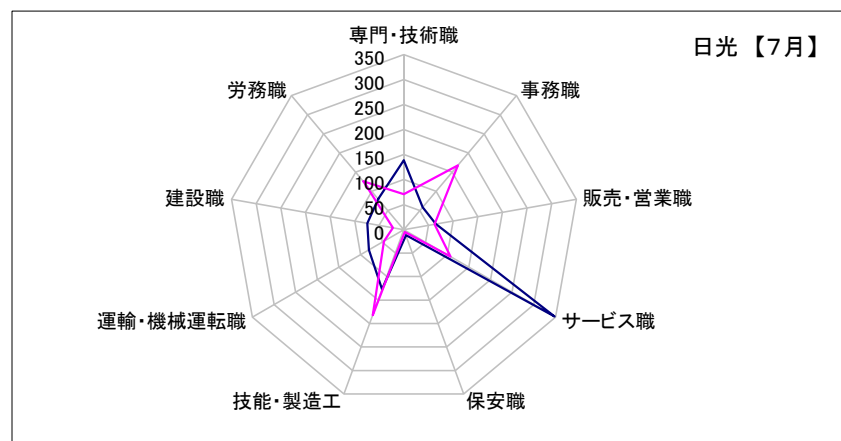
大田原	専門・技術職	事務職	販売・営業職	サービス職	保安職	技能・製造工	運輸・機械運転職	建設職	労務職
求人数	282	81	78	260	34	250	72	236	68
求職者数	155	339	98	174	14	375	64	53	153



小山	専門・技術職	事務職	販売・営業職	サービス職	保安職	技能・製造工	運輸・機械運転職	建設職	労務職
求人数	899	259	399	505	145	569	239	285	170
求職者数	359	851	239	205	13	604	152	56	377



日光	専門・技術職	事務職	販売・営業職	サービス職	保安職	技能・製造工	運輸・機械運転職	建設職	労務職
求人数	139	58	65	348	12	127	81	74	80
求職者数	71	168	62	108	5	182	46	22	126



黒磯	専門・技術職	事務職	販売・営業職	サービス職	保安職	技能・製造工	運輸・機械運転職	建設職	労務職
求人数	191	103	117	351	11	148	81	103	70
求職者数	90	241	97	177	5	220	58	44	131

