

求人・求職バランスシート（フルタイム）

2017年5月

	求 人		求 職						
			合計	～24歳	25歳～	35歳～	45歳～	55歳～	
合 計	有効求人数	23,111	有効求職者	21,459	3,006	5,455	4,700	4,061	4,237
	有効倍率	1.08	うち男	12,524	1,450	2,782	2,576	2,333	3,383
	新規倍率	1.53	うち女	8,922	1,553	2,670	2,122	1,725	852
専門・ 技術職	有効求人数	4,944	有効求職者	2,732	343	804	608	482	495
	有効倍率	1.81	うち男	1,449	162	397	304	233	353
	新規倍率	2.52	うち女	1,282	180	407	304	249	142
事 務 職	有効求人数	1,881	有効求職者	5,786	868	1,774	1,363	1,035	746
	有効倍率	0.33	うち男	1,754	207	431	336	295	485
	新規倍率	0.58	うち女	4,030	660	1,342	1,027	740	261
販売・ 営業職	有効求人数	2,231	有効求職者	1,640	292	465	337	288	258
	有効倍率	1.36	うち男	1,055	152	291	232	171	209
	新規倍率	1.41	うち女	584	139	174	105	117	49
サービス職	有効求人数	4,191	有効求職者	2,041	343	493	437	393	375
	有効倍率	2.05	うち男	856	108	176	174	163	235
	新規倍率	2.52	うち女	1,183	235	317	262	229	140
保 安 職	有効求人数	677	有効求職者	105	12	8	13	11	61
	有効倍率	6.45	うち男	101	10	7	12	11	61
	新規倍率	10.42	うち女	4	2	1	1	0	0
技能工・ 製造工	有効求人数	3,537	有効求職者	4,322	631	1,086	1,025	845	735
	有効倍率	0.82	うち男	3,338	453	846	787	623	629
	新規倍率	1.09	うち女	982	178	240	238	222	104
運輸・ 機械運転職	有効求人数	1,831	有効求職者	950	35	116	195	248	356
	有効倍率	1.93	うち男	922	34	110	185	238	355
	新規倍率	2.70	うち女	28	1	6	10	10	1
建 設 職	有効求人数	2,069	有効求職者	523	87	85	99	94	158
	有効倍率	3.96	うち男	514	85	84	97	91	157
	新規倍率	4.42	うち女	9	2	1	2	3	1
労 務 職	有効求人数	1,278	有効求職者	2,740	268	484	525	563	900
	有効倍率	0.47	うち男	2,071	165	342	380	426	758
	新規倍率	0.89	うち女	666	103	141	144	136	142

(注) 「職業別」の合計には、管理職・農林漁業職・職業分類不能を含みます。
「有効求職者」・「有効求人」は、その月に申し込まれた新規の「求職」あるいは「求人」に前月から繰り越された有効中の「求職」・「求人」をそれぞれ足したものです。
「有効倍率」は、有効求職者1人あたりの有効求人数を意味します。
「新規倍率」は、新規求職者1人あたりの新規求人数を意味します。

求人・求職バランスシート（フルタイム）【専門】

2017年5月

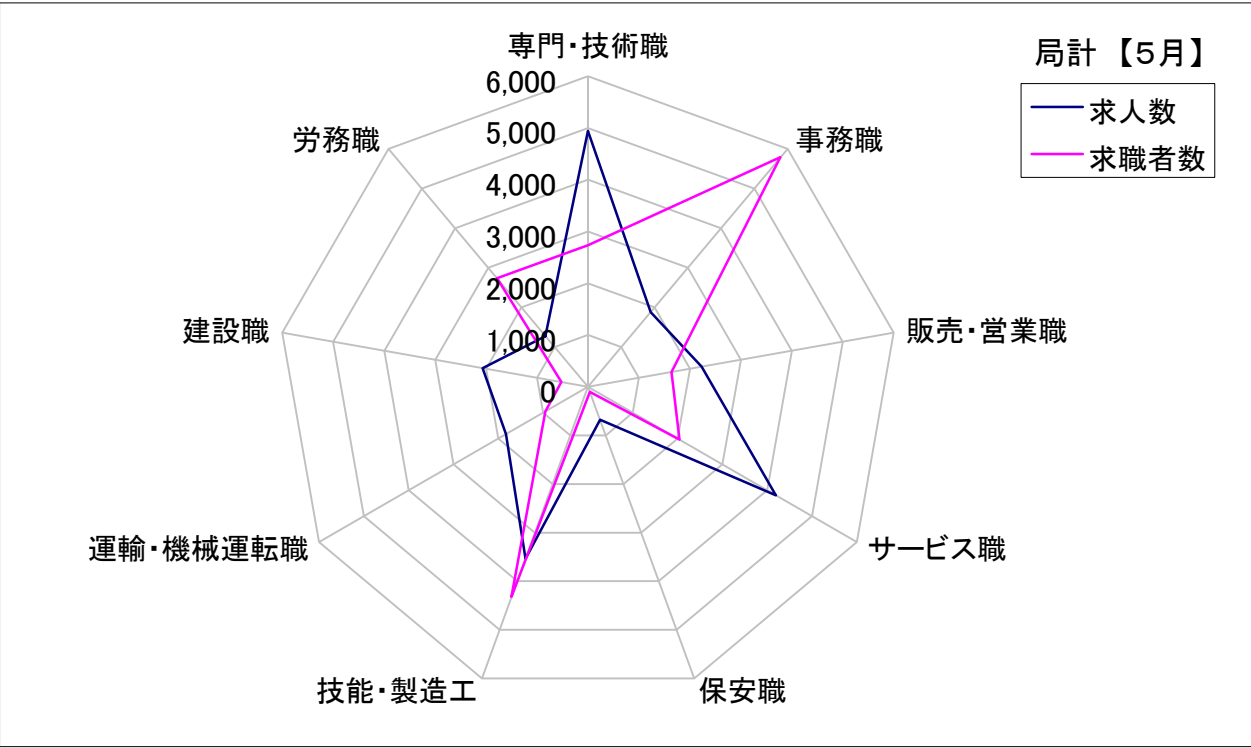
	求 人		求 職						
	有効求人数		有効求職者	合計	～24歳	25歳～	35歳～	45歳～	55歳～
職業計	有効求人数	23,111	有効求職者	21,459	3,006	5,455	4,700	4,061	4,237
	有効倍率	1.08	うち女	8,922	1,553	2,670	2,122	1,725	852
専門・ 技術職計	有効求人数	4,944	有効求職者	2,732	343	804	608	482	495
	有効倍率	1.81	うち女	1,282	180	407	304	249	142
開発技術者	有効求人数	459	有効求職者	236	23	58	39	47	69
	有効倍率	1.94	うち女	17	4	3	6	3	1
製造技術者	有効求人数	190	有効求職者	276	37	66	64	45	64
	有効倍率	0.69	うち女	44	10	10	12	6	6
建築・土木 技術者等	有効求人数	773	有効求職者	163	11	33	29	29	61
	有効倍率	4.74	うち女	6	0	4	1	1	0
情報処理・ 通信技術者	有効求人数	314	有効求職者	235	35	79	58	41	22
	有効倍率	1.34	うち女	29	4	7	8	9	1
その他の 技術者 (安全衛生等)	有効求人数	19	有効求職者	25	0	5	4	8	8
	有効倍率	0.76	うち女	1	0	0	1	0	0
保健師、 看護師等	有効求人数	1,037	有効求職者	425	19	125	114	96	71
	有効倍率	2.44	うち女	384	16	114	100	91	63
医療技術者	有効求人数	323	有効求職者	108	21	48	22	10	7
	有効倍率	2.99	うち女	69	15	31	14	7	2
その他の 保険医療 (栄養士等)	有効求人数	302	有効求職者	174	28	59	26	26	35
	有効倍率	1.74	うち女	107	22	41	16	12	16
社会福祉 専門職	有効求人数	806	有効求職者	402	50	122	97	83	50
	有効倍率	2.00	うち女	303	45	93	68	65	32
その他の 専門・ 技術職	有効求人数	721	有効求職者	688	119	209	155	97	108
	有効倍率	1.05	うち女	322	64	104	78	55	21

(注) 「職業計」は、全職業のフルタイムの合計です。
「有効求職」・「有効求人」は、その月に申し込まれた新規の「求職」あるいは「求人」に前月から繰り越された有効中の「求職」・「求人」をそれぞれ足したものです。
「有効倍率」は、有効求職者1人あたりの有効求人数を意味します。

求人・求職バランスシート【5月】

局 計

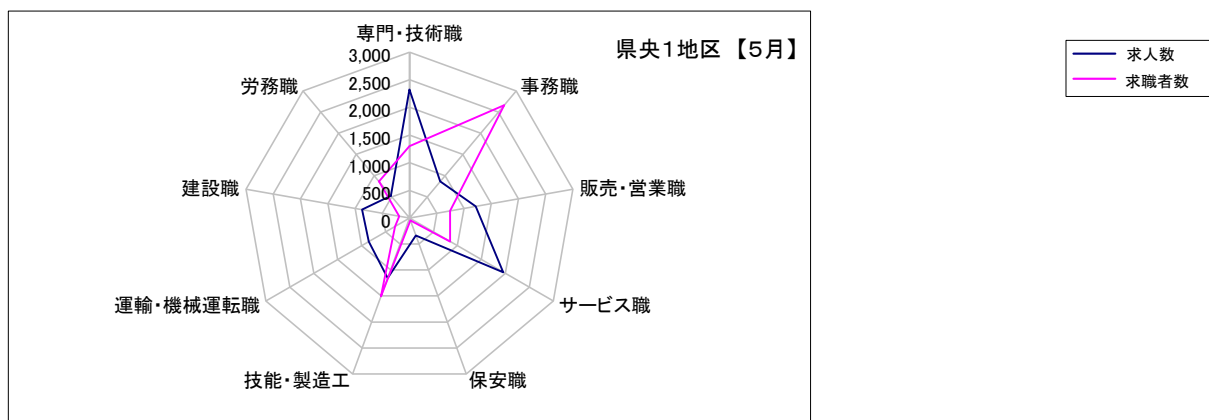
	専門・技術職	事務職	販売・営業職	サービス職	保安職	技能・製造工	運輸・機械運転職	建設職	労務職
求 人 数	4,944	1,881	2,231	4,191	677	3,537	1,831	2,069	1,278
求 職 者 数	2,732	5,786	1,640	2,041	105	4,322	950	523	2,740



求人・求職バランスシート【5月】

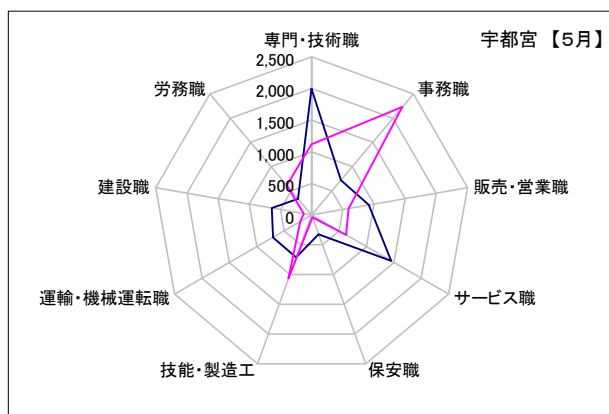
県央1地区

	専門・技術職	事務職	販売・営業職	サービス職	保安職	技能・製造工	運輸・機械運転職	建設職	労務職
求人数	2,326	861	1,217	1,959	339	1,158	848	869	524
求職者数	1,302	2,666	746	849	47	1,508	303	188	861



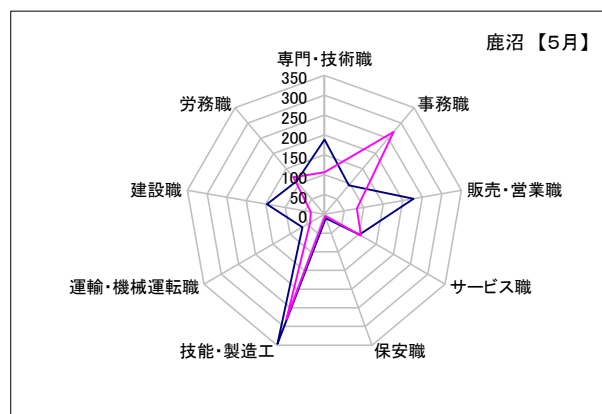
宇都宮

	専門・技術職	事務職	販売・営業職	サービス職	保安職	技能・製造工	運輸・機械運転職	建設職	労務職
求人数	1,996	718	918	1,452	321	711	706	637	333
求職者数	1,119	2,228	592	629	37	1,064	208	127	613



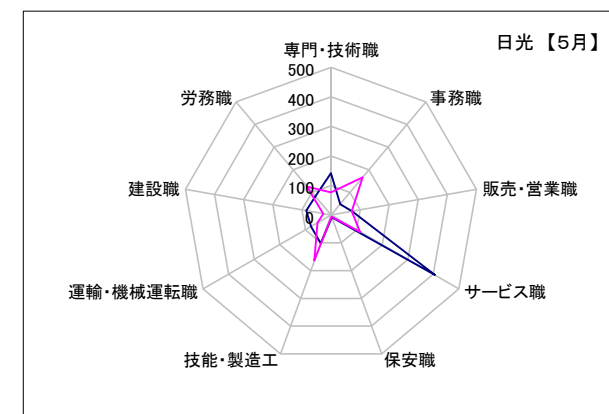
鹿沼

	専門・技術職	事務職	販売・営業職	サービス職	保安職	技能・製造工	運輸・機械運転職	建設職	労務職
求人数	188	95	227	101	10	346	64	147	109
求職者数	106	271	83	106	4	280	42	35	122



日光

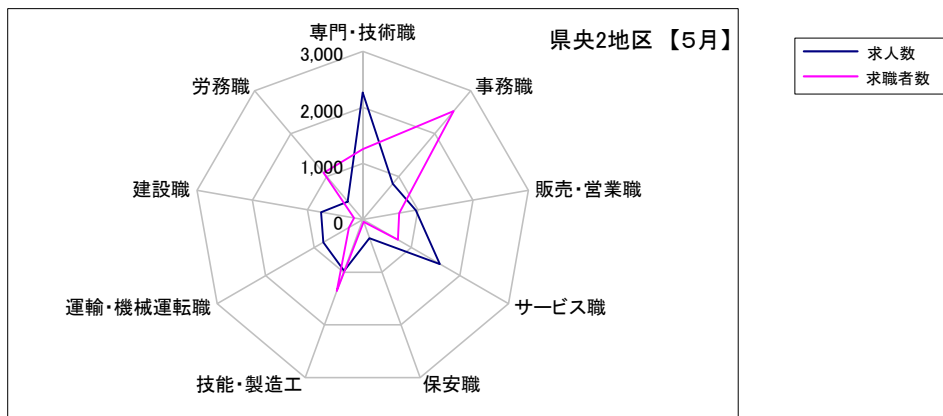
	専門・技術職	事務職	販売・営業職	サービス職	保安職	技能・製造工	運輸・機械運転職	建設職	労務職
求人数	142	48	72	406	8	101	78	85	82
求職者数	77	167	71	114	6	164	53	26	126



求人・求職バランスシート【5月】

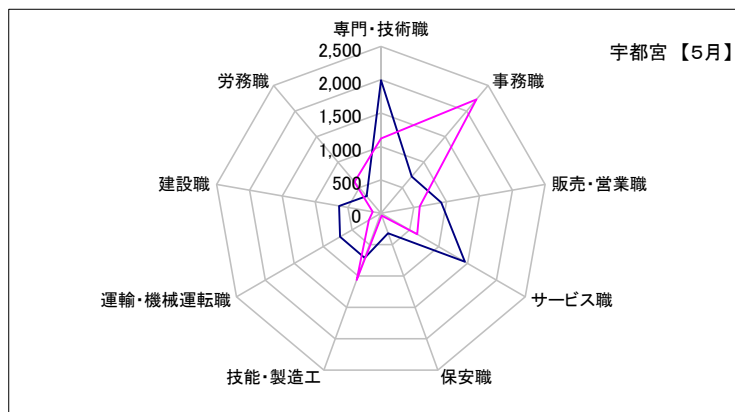
県央2地区

	専門・技術職	事務職	販売・営業職	サービス職	保安職	技能・製造工	運輸・機械運転職	建設職	労務職
求人数	2,266	836	963	1,591	353	971	813	757	415
求職者数	1,256	2,525	662	725	46	1,358	284	155	1,085



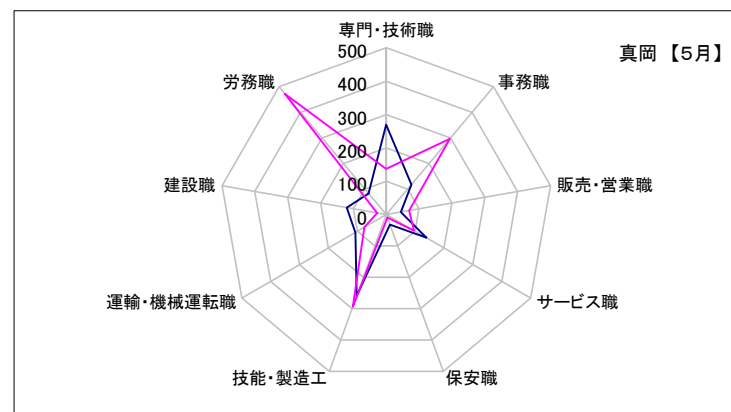
宇都宮

	専門・技術職	事務職	販売・営業職	サービス職	保安職	技能・製造工	運輸・機械運転職	建設職	労務職
求人数	1,996	718	918	1,452	321	711	706	637	333
求職者数	1,119	2,228	592	629	37	1,064	208	127	613



真岡

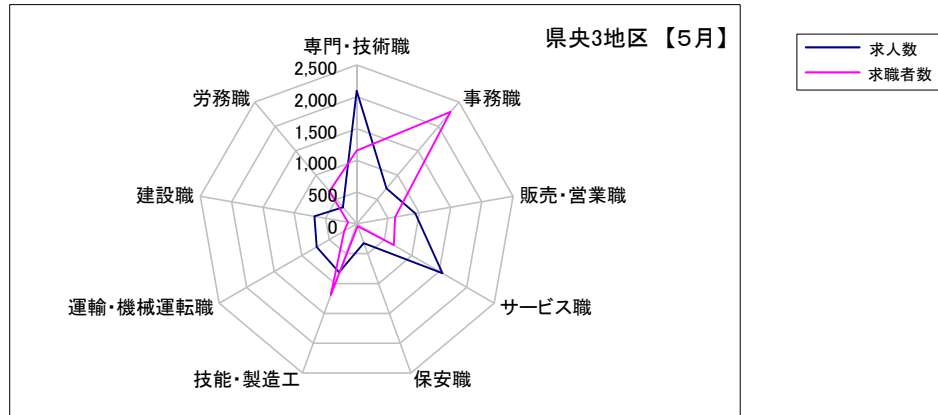
	専門・技術職	事務職	販売・営業職	サービス職	保安職	技能・製造工	運輸・機械運転職	建設職	労務職
求人数	270	118	45	139	32	260	107	120	82
求職者数	137	297	70	96	9	294	76	28	472



求人・求職バランスシート【5月】

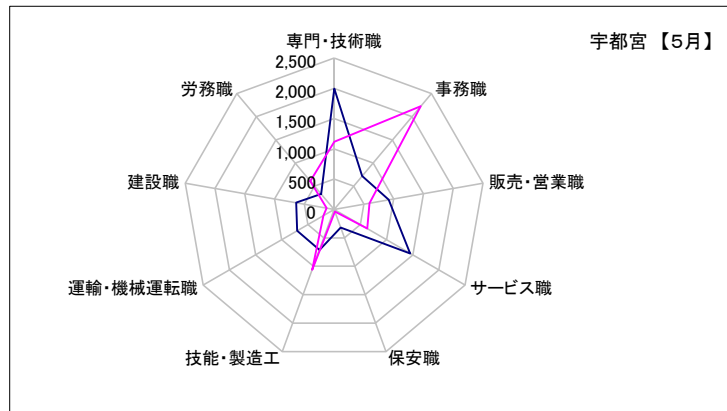
県央3地区

	専門・技術職	事務職	販売・営業職	サービス職	保安職	技能・製造工	運輸・機械運転職	建設職	労務職
求人数	2,097	729	937	1,556	321	811	728	679	343
求職者数	1,153	2,299	612	671	38	1,192	227	140	666



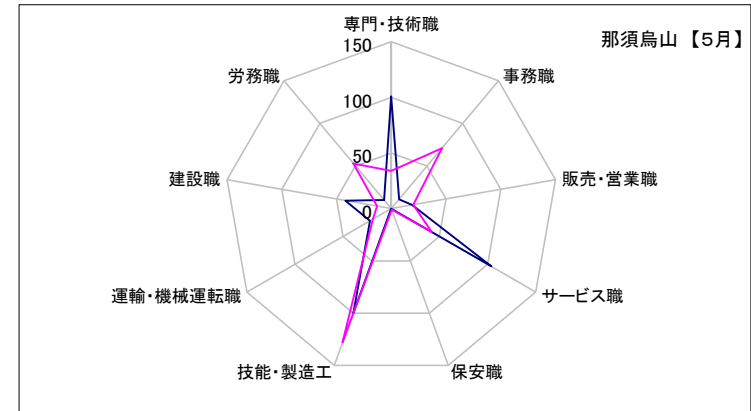
宇都宮

	専門・技術職	事務職	販売・営業職	サービス職	保安職	技能・製造工	運輸・機械運転職	建設職	労務職
求人数	1,996	718	918	1,452	321	711	706	637	333
求職者数	1,119	2,228	592	629	37	1,064	208	127	613



那須烏山

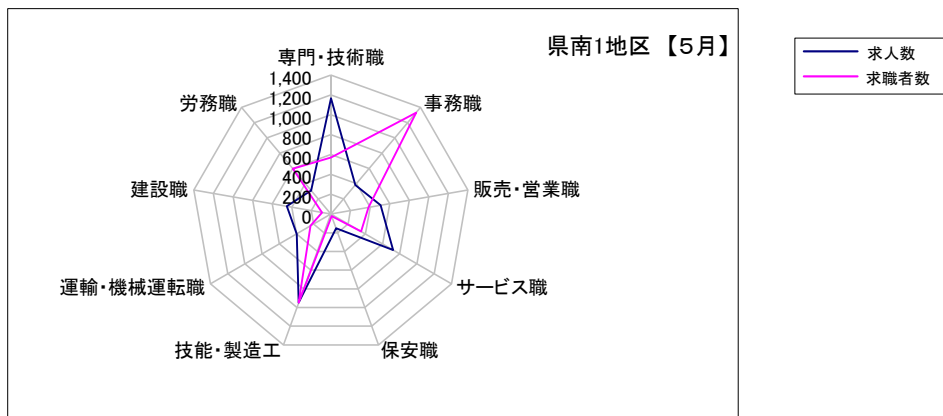
	専門・技術職	事務職	販売・営業職	サービス職	保安職	技能・製造工	運輸・機械運転職	建設職	労務職
求人数	101	11	19	104	0	100	22	42	10
求職者数	34	71	20	42	1	128	19	13	53



求人・求職バランスシート【5月】

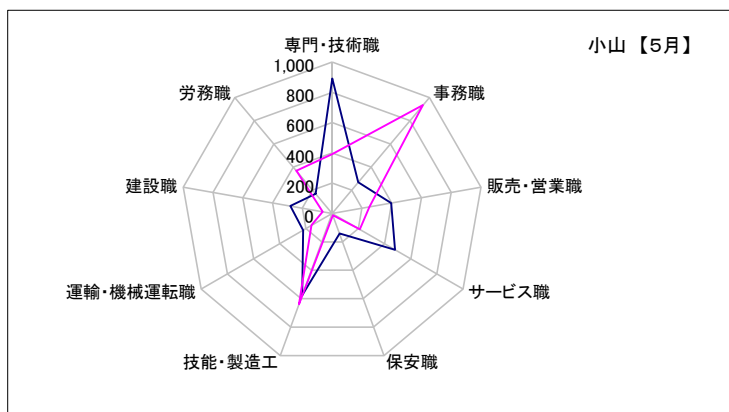
県南1地区

	専門・技術職	事務職	販売・営業職	サービス職	保安職	技能・製造工	運輸・機械運転職	建設職	労務職
求人数	1,165	382	507	723	152	947	398	450	309
求職者数	569	1,333	382	352	21	946	236	92	594



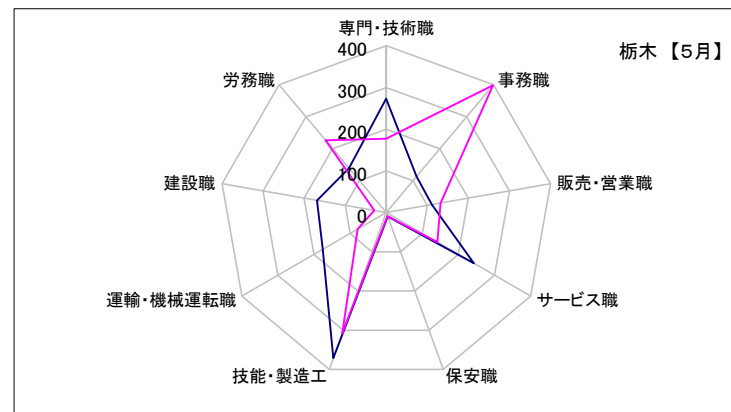
小山

	専門・技術職	事務職	販売・営業職	サービス職	保安職	技能・製造工	運輸・機械運転職	建設職	労務職
求人数	892	269	396	480	142	576	222	281	170
求職者数	392	934	250	210	12	638	157	63	368



栃木

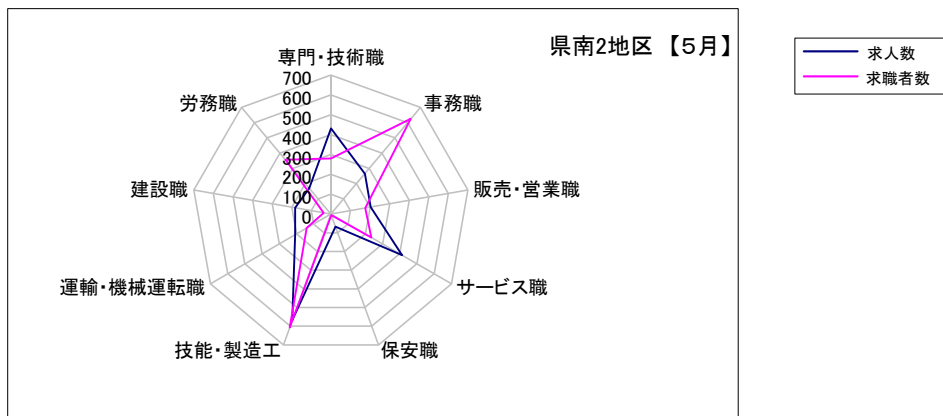
	専門・技術職	事務職	販売・営業職	サービス職	保安職	技能・製造工	運輸・機械運転職	建設職	労務職
求人数	273	113	111	243	10	371	176	169	139
求職者数	177	399	132	142	9	308	79	29	226



求人・求職バランスシート【5月】

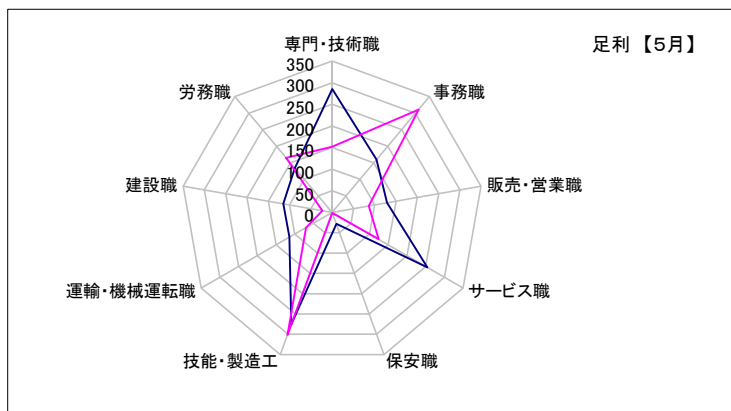
県南2地区

	専門・技術職	事務職	販売・営業職	サービス職	保安職	技能・製造工	運輸・機械運転職	建設職	労務職
求人数	432	265	204	413	67	567	208	182	170
求職者数	280	625	176	235	6	607	140	37	356



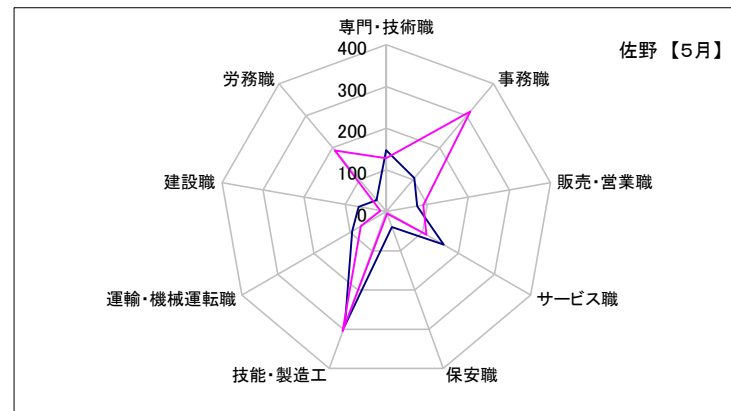
足利

	専門・技術職	事務職	販売・営業職	サービス職	保安職	技能・製造工	運輸・機械運転職	建設職	労務職
求人数	285	160	129	254	28	276	114	115	134
求職者数	152	311	86	124	1	302	70	23	165



佐野

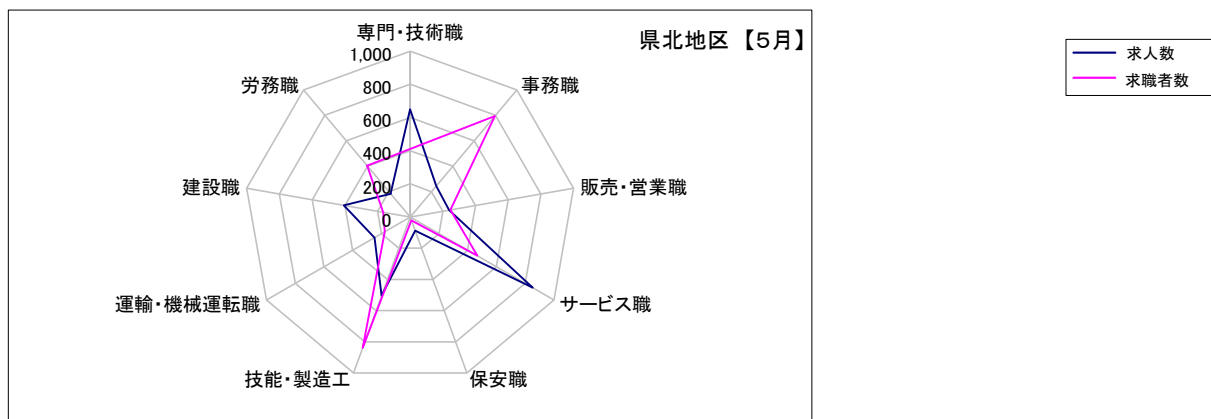
	専門・技術職	事務職	販売・営業職	サービス職	保安職	技能・製造工	運輸・機械運転職	建設職	労務職
求人数	147	105	75	159	39	291	94	67	36
求職者数	128	314	90	111	5	305	70	14	191



求人・求職バランスシート【5月】

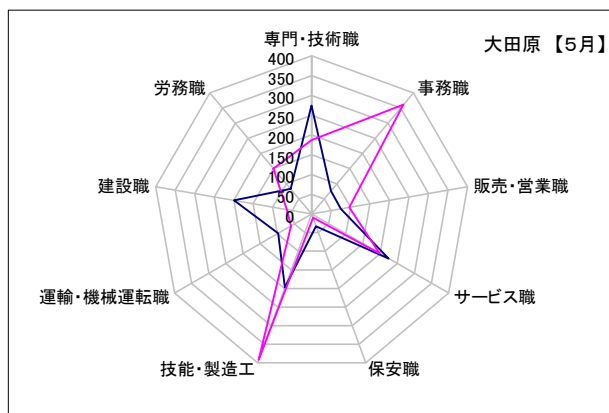
県北地区

	専門・技術職	事務職	販売・営業職	サービス職	保安職	技能・製造工	運輸・機械運転職	建設職	労務職
求人数	650	244	239	853	87	505	248	406	183
求職者数	410	794	246	467	21	839	176	165	404



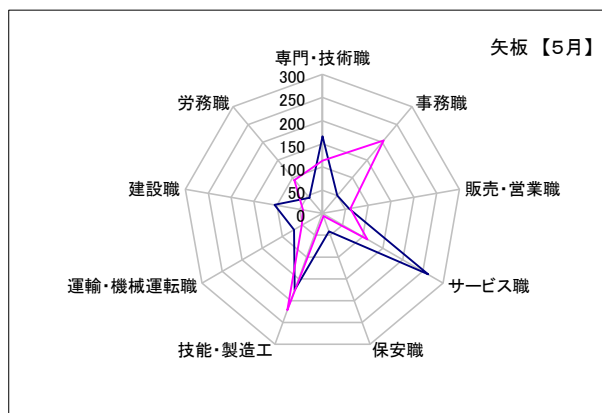
大田原

	専門・技術職	事務職	販売・営業職	サービス職	保安職	技能・製造工	運輸・機械運転職	建設職	労務職
求人数	274	76	75	225	33	197	98	199	83
求職者数	187	361	97	199	10	392	60	64	150



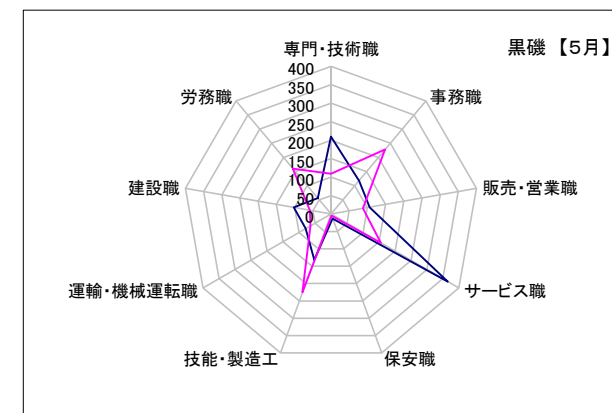
矢板

	専門・技術職	事務職	販売・営業職	サービス職	保安職	技能・製造工	運輸・機械運転職	建設職	労務職
求人数	166	50	58	263	41	176	71	105	44
求職者数	114	205	61	112	6	222	52	43	94



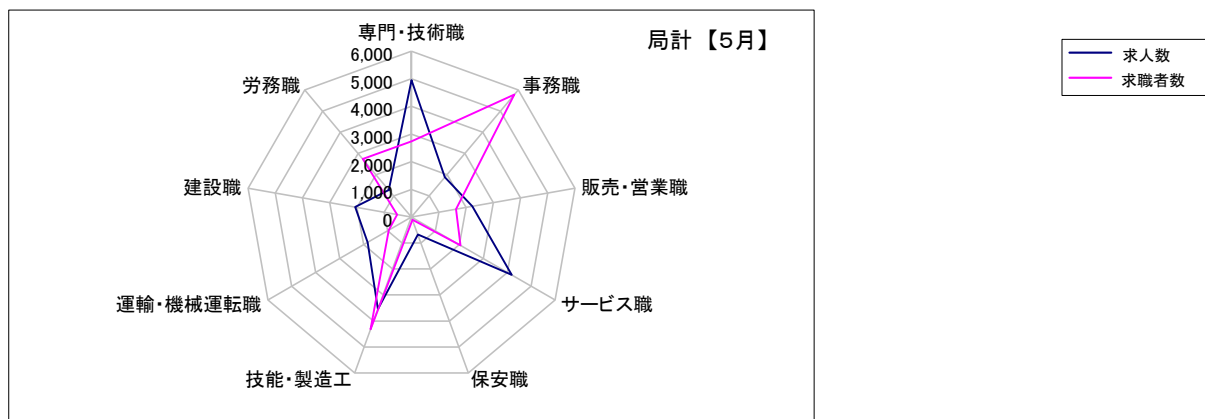
黒磯

	専門・技術職	事務職	販売・営業職	サービス職	保安職	技能・製造工	運輸・機械運転職	建設職	労務職
求人数	210	118	106	365	13	132	79	102	56
求職者数	109	228	88	156	5	225	64	58	160



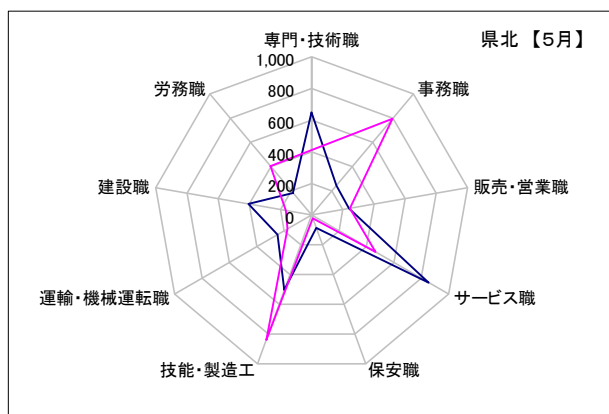
求人・求職バランスシート【5月】

局計		専門・技術職	事務職	販売・営業職	サービス職	保安職	技能・製造工	運輸・機械運転職	建設職	労務職
求人数	4,944	1,881	2,231	4,191	677	3,537	1,831	2,069	1,278	
求職者数	2,732	5,786	1,640	2,041	105	4,322	950	523	2,740	



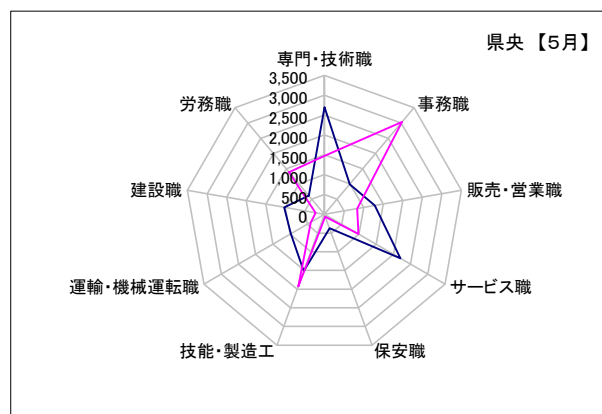
県北 《矢板・大田原・黒磯》

	専門・技術職	事務職	販売・営業職	サービス職	保安職	技能・製造工	運輸・機械運転職	建設職	労務職
求人数	650	244	239	853	87	505	248	406	183
求職者数	410	794	246	467	21	839	176	165	404



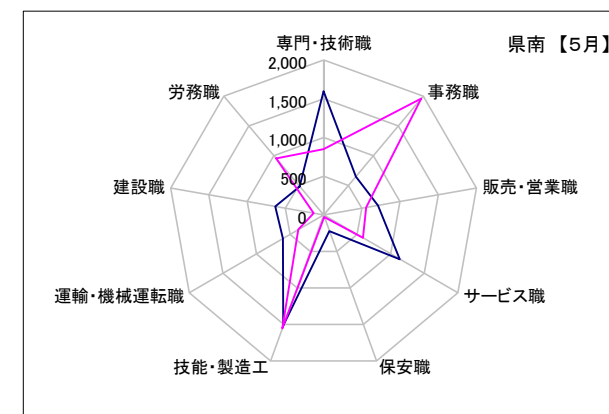
県央 《宇都宮・那須烏山・鹿沼・真岡・日光》

	専門・技術職	事務職	販売・営業職	サービス職	保安職	技能・製造工	運輸・機械運転職	建設職	労務職
求人数	2,697	990	1,281	2,202	371	1,518	977	1,031	616
求職者数	1,473	3,034	836	987	57	1,930	398	229	1,386



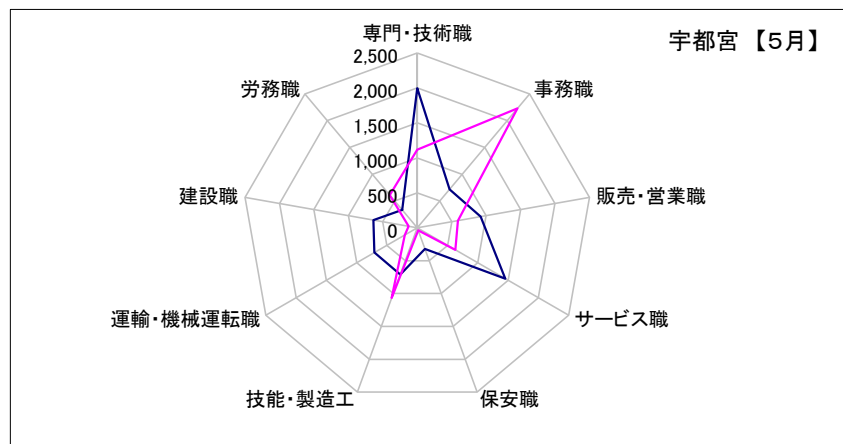
県南 《栃木・佐野・足利・小山》

	専門・技術職	事務職	販売・営業職	サービス職	保安職	技能・製造工	運輸・機械運転職	建設職	労務職
求人数	1,597	647	711	1,136	219	1,514	606	632	479
求職者数	849	1,958	558	587	27	1,553	376	129	950

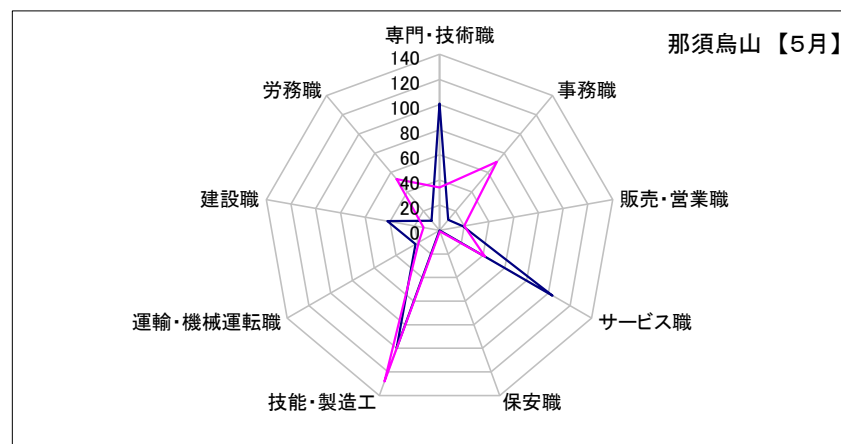


求人・求職バランスシート【5月】

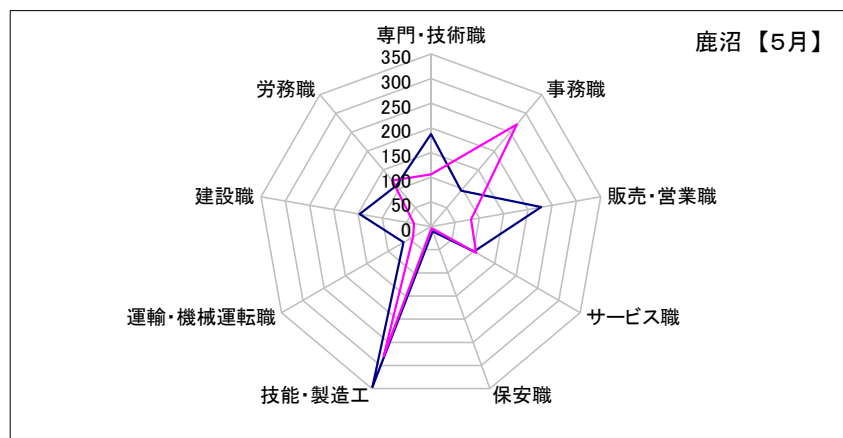
宇都宮	専門・技術職	事務職	販売・営業職	サービス職	保安職	技能・製造工	運輸・機械運転職	建設職	労務職
求人数	1,996	718	918	1,452	321	711	706	637	333
求職者数	1,119	2,228	592	629	37	1,064	208	127	613



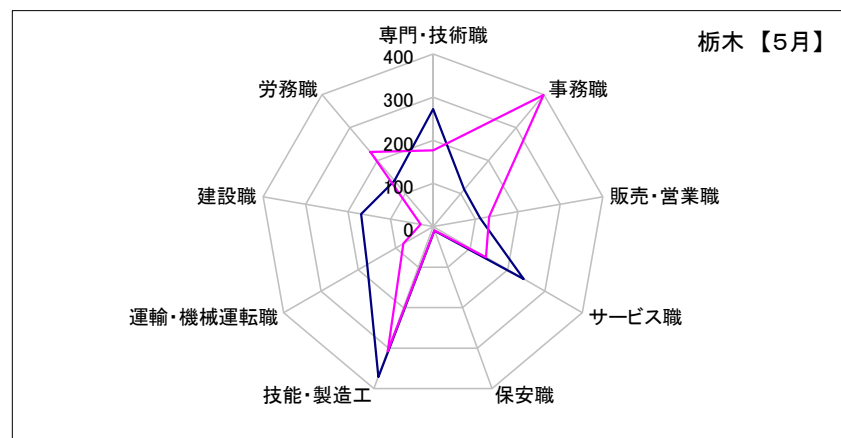
那須烏山	専門・技術職	事務職	販売・営業職	サービス職	保安職	技能・製造工	運輸・機械運転職	建設職	労務職
求人数	101	11	19	104	0	100	22	42	10
求職者数	34	71	20	42	1	128	19	13	53



鹿沼	専門・技術職	事務職	販売・営業職	サービス職	保安職	技能・製造工	運輸・機械運転職	建設職	労務職
求人数	188	95	227	101	10	346	64	147	109
求職者数	106	271	83	106	4	280	42	35	122

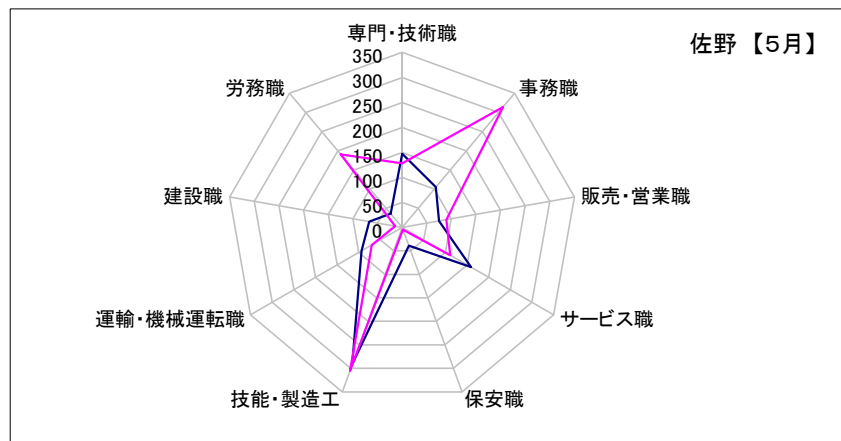


栃木	専門・技術職	事務職	販売・営業職	サービス職	保安職	技能・製造工	運輸・機械運転職	建設職	労務職
求人数	273	113	111	243	10	371	176	169	139
求職者数	177	399	132	142	9	308	79	29	226

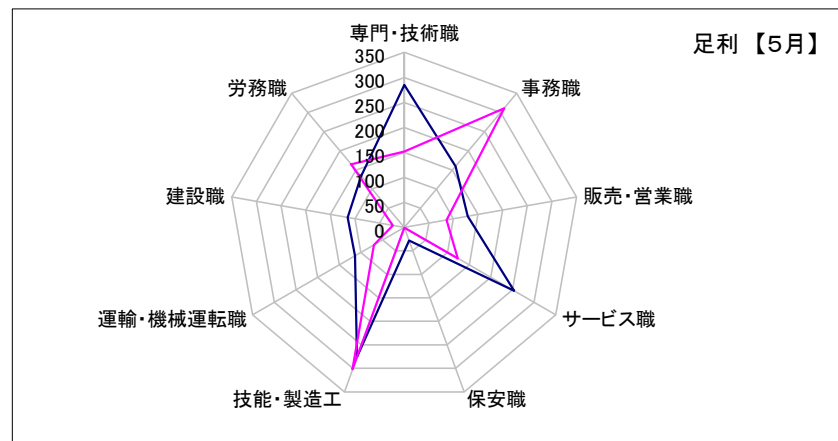


求人・求職バランスシート【5月】

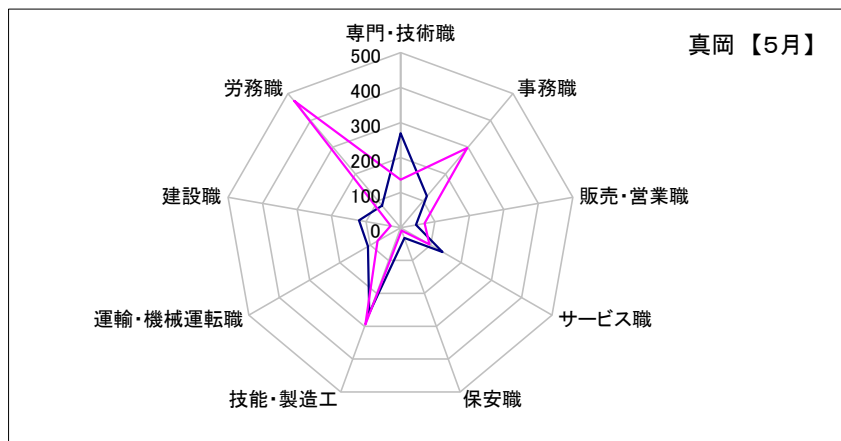
佐野	専門・技術職	事務職	販売・営業職	サービス職	保安職	技能・製造工	運輸・機械運転職	建設職	労務職
求人数	147	105	75	159	39	291	94	67	36
求職者数	128	314	90	111	5	305	70	14	191



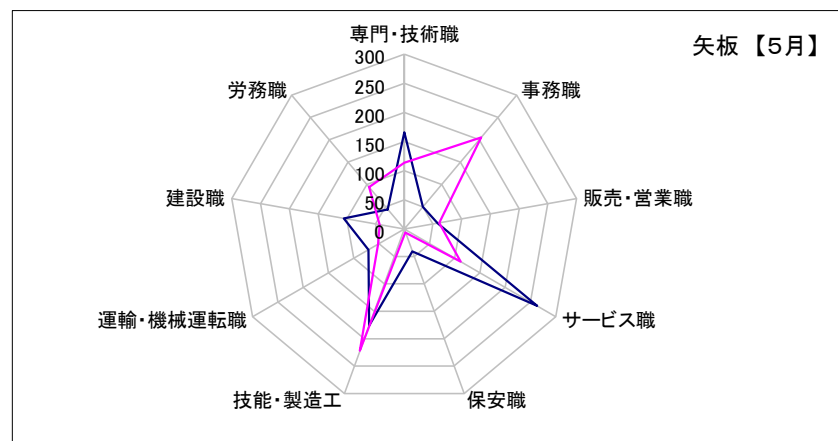
足利	専門・技術職	事務職	販売・営業職	サービス職	保安職	技能・製造工	運輸・機械運転職	建設職	労務職
求人数	285	160	129	254	28	276	114	115	134
求職者数	152	311	86	124	1	302	70	23	165



真岡	専門・技術職	事務職	販売・営業職	サービス職	保安職	技能・製造工	運輸・機械運転職	建設職	労務職
求人数	270	118	45	139	32	260	107	120	82
求職者数	137	297	70	96	9	294	76	28	472



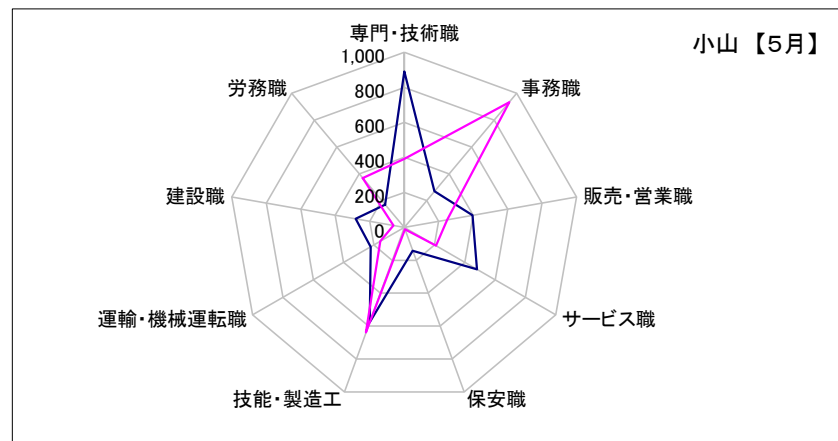
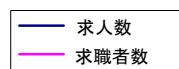
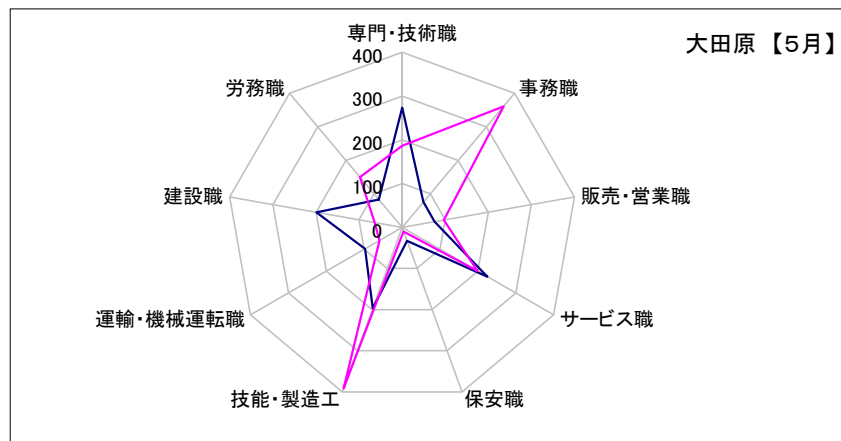
矢板	専門・技術職	事務職	販売・営業職	サービス職	保安職	技能・製造工	運輸・機械運転職	建設職	労務職
求人数	166	50	58	263	41	176	71	105	44
求職者数	114	205	61	112	6	222	52	43	94



求人・求職バランスシート【5月】

大田原	専門・技術職	事務職	販売・営業職	サービス職	保安職	技能・製造工	運輸・機械運転職	建設職	労務職
求人数	274	76	75	225	33	197	98	199	83
求職者数	187	361	97	199	10	392	60	64	150

小山	専門・技術職	事務職	販売・営業職	サービス職	保安職	技能・製造工	運輸・機械運転職	建設職	労務職
求人数	892	269	396	480	142	576	222	281	170
求職者数	392	934	250	210	12	638	157	63	368



日光	専門・技術職	事務職	販売・営業職	サービス職	保安職	技能・製造工	運輸・機械運転職	建設職	労務職
求人数	142	48	72	406	8	101	78	85	82
求職者数	77	167	71	114	6	164	53	26	126

黒磯	専門・技術職	事務職	販売・営業職	サービス職	保安職	技能・製造工	運輸・機械運転職	建設職	労務職
求人数	210	118	106	365	13	132	79	102	56
求職者数	109	228	88	156	5	225	64	58	160

