

求人・求職バランスシート（フルタイム）

2019年3月

	求 人		求 職						
			合計	～24歳	25歳～	35歳～	45歳～	55歳～	
合 計	有効求人数	26,285	有効求職者	19,515	2,603	4,706	4,141	4,122	3,943
	有効倍率	1.35	うち男	11,171	1,294	2,315	2,244	2,283	3,035
	新規倍率	1.77	うち女	8,325	1,304	2,386	1,892	1,836	907
専 門 ． 技術職	有効求人数	5,469	有効求職者	2,508	296	686	541	539	446
	有効倍率	2.18	うち男	1,292	145	305	266	264	312
	新規倍率	2.53	うち女	1,213	149	381	275	275	133
事 務 職	有効求人数	2,352	有効求職者	5,258	716	1,523	1,159	1,122	738
	有効倍率	0.45	うち男	1,463	149	333	264	270	447
	新規倍率	0.67	うち女	3,790	567	1,188	894	850	291
販 売 ． 営業職	有効求人数	2,325	有効求職者	1,347	234	360	251	253	249
	有効倍率	1.73	うち男	832	122	206	160	156	188
	新規倍率	2.81	うち女	515	112	154	91	97	61
サ ー ビ ス 職	有効求人数	4,700	有効求職者	1,788	263	377	379	400	369
	有効倍率	2.63	うち男	776	83	150	168	161	214
	新規倍率	3.14	うち女	1,012	180	227	211	239	155
保 安 職	有効求人数	893	有効求職者	108	9	13	9	18	59
	有効倍率	8.27	うち男	99	8	9	8	15	59
	新規倍率	11.00	うち女	9	1	4	1	3	0
技 能 工 ． 製造工	有効求人数	4,332	有効求職者	3,855	567	981	940	765	602
	有効倍率	1.12	うち男	2,925	420	733	703	567	502
	新規倍率	1.30	うち女	930	147	248	237	198	100
運 輸 ． 機械運転職	有効求人数	2,063	有効求職者	963	50	107	160	265	381
	有効倍率	2.14	うち男	934	47	103	152	254	378
	新規倍率	2.64	うち女	28	3	4	8	10	3
建 設 職	有効求人数	2,267	有効求職者	386	50	71	80	85	100
	有効倍率	5.87	うち男	374	48	67	75	85	99
	新規倍率	6.56	うち女	10	2	4	3	0	1
労 務 職	有効求人数	1,597	有効求職者	2,567	282	425	491	537	832
	有効倍率	0.62	うち男	1,933	193	300	352	405	683
	新規倍率	0.99	うち女	630	88	124	137	132	149

(注) 「職業別」の合計には、管理職・農林漁業職・職業分類不能を含みます。
「有効求職者」・「有効求人」は、その月に申し込まれた新規の「求職」あるいは「求人」に前月から繰り越された有効中の「求職」・「求人」をそれぞれ足したものです。
「有効倍率」は、有効求職者1人あたりの有効求人数を意味します。
「新規倍率」は、新規求職者1人あたりの新規求人数を意味します。

求人・求職バランスシート（フルタイム）【専門】

2019年3月

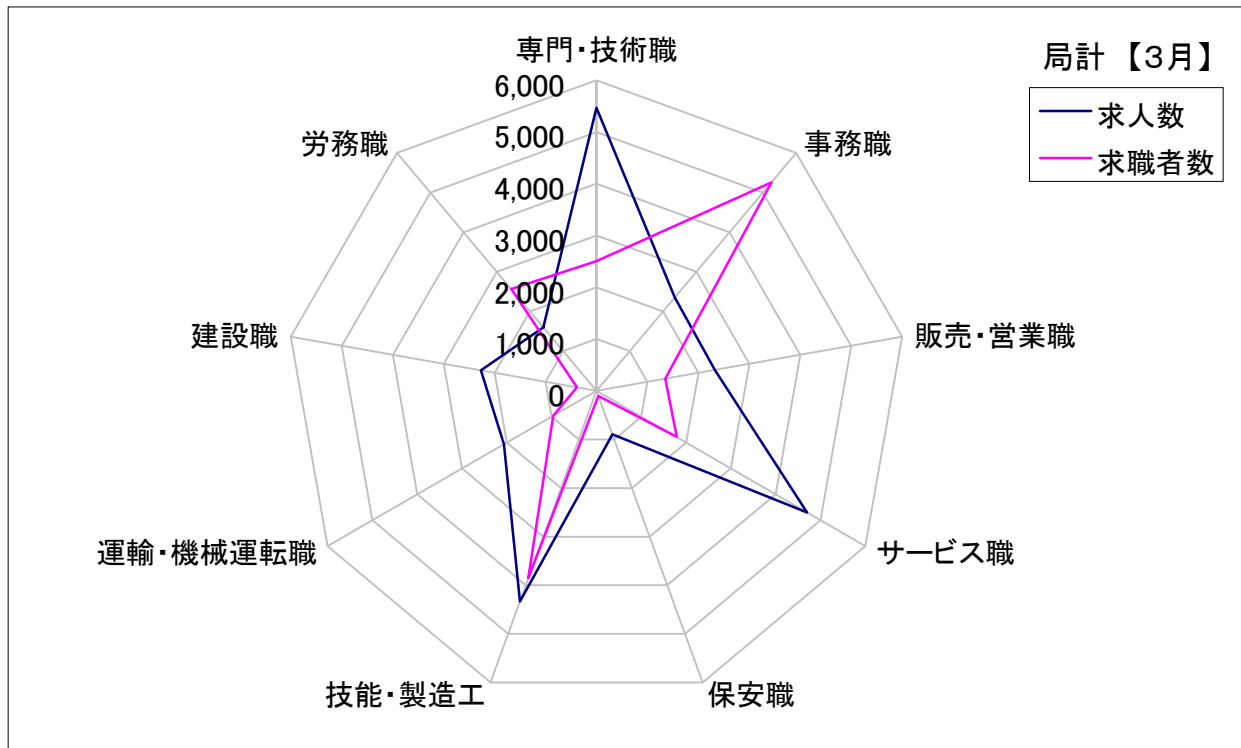
	求 人		求 職						
			合計	～24歳	25歳～	35歳～	45歳～	55歳～	
職業計	有効求人数	26,285	有効求職者	19,515	2,603	4,706	4,141	4,122	3,943
	有効倍率	1.35	うち女	8,325	1,304	2,386	1,892	1,836	907
専門・ 技術職計	有効求人数	5,469	有効求職者	2,508	296	686	541	539	446
	有効倍率	2.18	うち女	1,213	149	381	275	275	133
開発技術者	有効求人数	413	有効求職者	234	10	54	41	49	80
	有効倍率	1.76	うち女	19	1	10	5	2	1
製造技術者	有効求人数	219	有効求職者	252	43	49	55	56	49
	有効倍率	0.87	うち女	35	10	9	7	5	4
建築・土木 技術者等	有効求人数	820	有効求職者	122	13	13	23	23	50
	有効倍率	6.72	うち女	7	4	2	1	0	0
情報処理・ 通信技術者	有効求人数	288	有効求職者	231	33	86	58	30	24
	有効倍率	1.25	うち女	21	3	12	4	2	0
その他の 技術者 (安全衛生等)	有効求人数	27	有効求職者	28	2	2	6	9	9
	有効倍率	0.96	うち女	1	0	1	0	0	0
保健師、 看護師等	有効求人数	1,107	有効求職者	403	19	85	120	113	66
	有効倍率	2.75	うち女	362	16	73	107	105	61
医療技術者	有効求人数	389	有効求職者	119	21	49	25	18	6
	有効倍率	3.27	うち女	95	15	45	18	15	2
その他の 保険医療 (栄養士等)	有効求人数	337	有効求職者	174	25	61	24	43	21
	有効倍率	1.94	うち女	124	17	57	18	22	10
社会福祉 専門職	有効求人数	1,186	有効求職者	397	47	113	96	86	55
	有効倍率	2.99	うち女	295	34	88	70	70	33
その他の 専門・ 技術職	有効求人数	683	有効求職者	548	83	174	93	112	86
	有効倍率	1.25	うち女	254	49	84	45	54	22

(注) 「職業計」は、全職業のフルタイムの合計です。
「有効求職」・「有効求人」は、その月に申し込まれた新規の「求職」あるいは「求人」に前月から繰り越された有効中の「求職」・「求人」をそれぞれ足したものです。
「有効倍率」は、有効求職者1人あたりの有効求人数を意味します。

求人・求職バランスシート【3月】

局 計

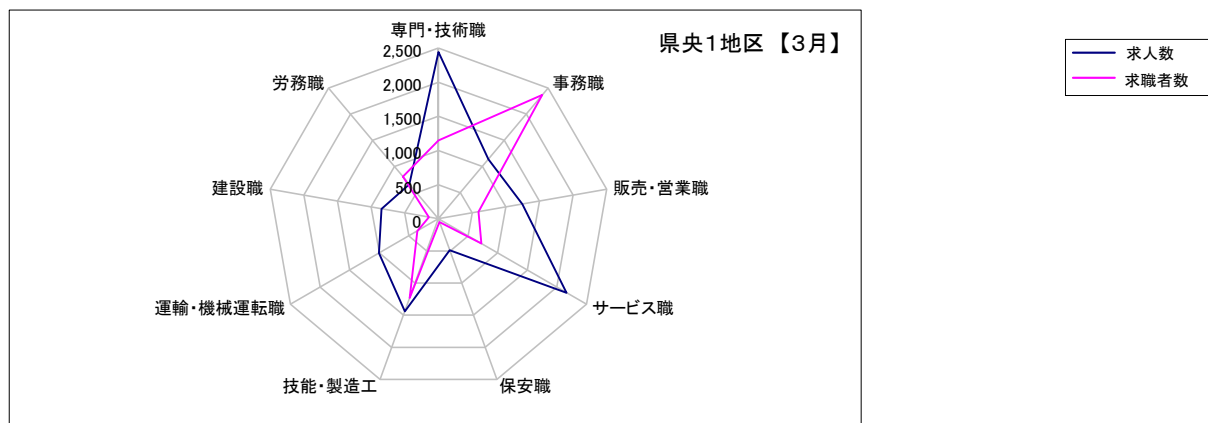
	専門・技術職	事務職	販売・営業職	サービス職	保安職	技能・製造工	運輸・機械運転職	建設職	労務職
求 人 数	5,469	2,352	2,325	4,700	893	4,332	2,063	2,267	1,597
求 職 者 数	2,508	5,258	1,347	1,788	108	3,855	963	386	2,567



求人・求職バランスシート【3月】

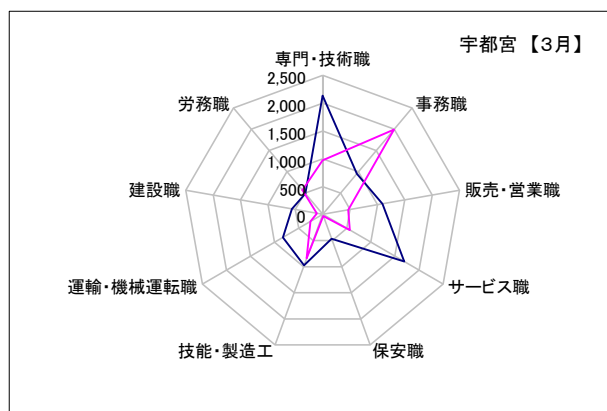
県央1地区

	専門・技術職	事務職	販売・営業職	サービス職	保安職	技能・製造工	運輸・機械運転職	建設職	労務職
求人数	2,442	1,137	1,248	2,166	487	1,443	1,004	848	659
求職者数	1,149	2,365	595	725	49	1,233	356	142	806



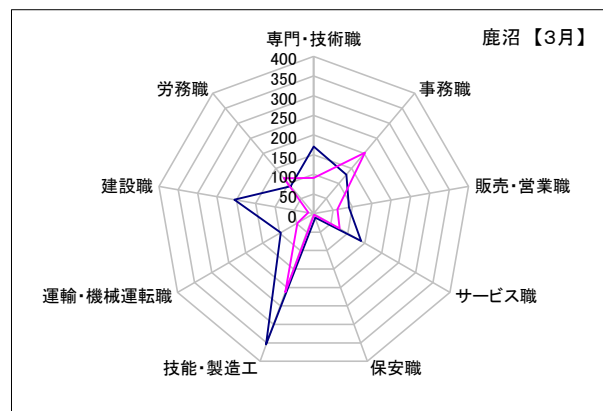
宇都宮

	専門・技術職	事務職	販売・営業職	サービス職	保安職	技能・製造工	運輸・機械運転職	建設職	労務職
求人数	2,134	953	1,089	1,696	467	976	825	561	488
求職者数	975	1,991	463	560	34	841	255	110	567



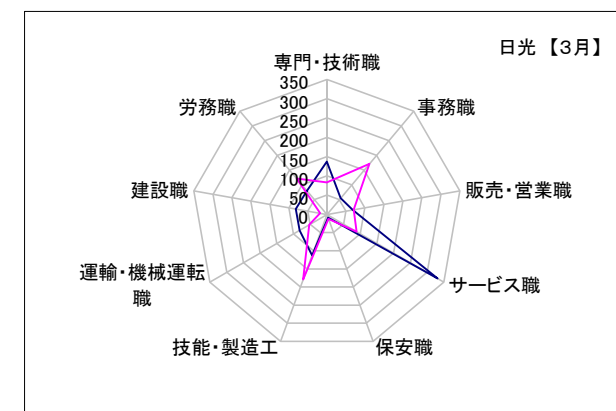
鹿沼

	専門・技術職	事務職	販売・営業職	サービス職	保安職	技能・製造工	運輸・機械運転職	建設職	労務職
求人数	171	129	91	139	11	354	97	205	91
求職者数	91	203	61	76	3	213	48	14	118



日光

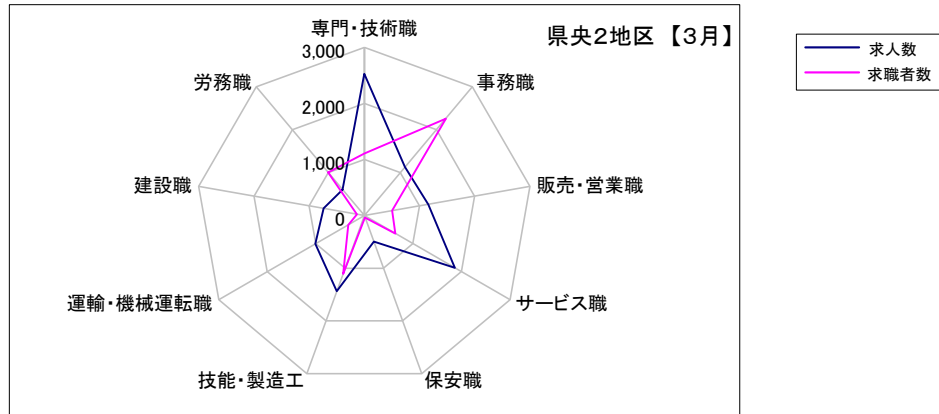
	専門・技術職	事務職	販売・営業職	サービス職	保安職	技能・製造工	運輸・機械運転職	建設職	労務職
求人数	137	55	68	331	9	113	82	82	80
求職者数	83	171	71	89	12	179	53	18	121



求人・求職バランスシート【3月】

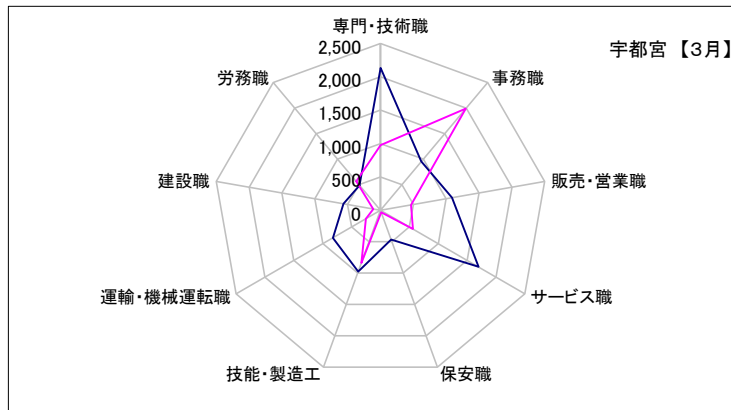
県央2地区

	専門・技術職	事務職	販売・営業職	サービス職	保安職	技能・製造工	運輸・機械運転職	建設職	労務職
求人数	2,528	1,130	1,160	1,866	493	1,433	1,011	737	603
求職者数	1,108	2,261	506	638	37	1,106	333	136	1,003



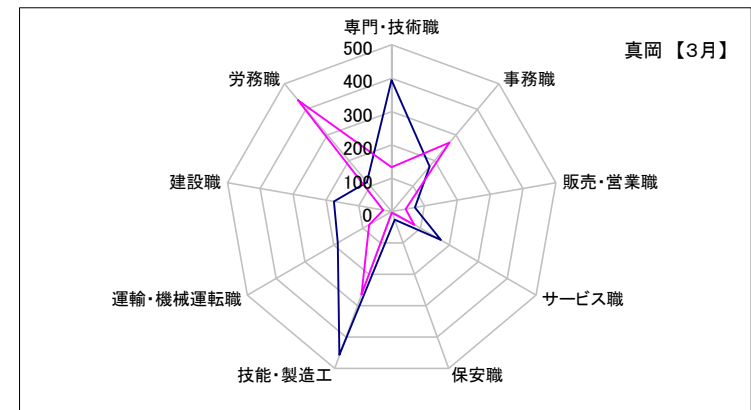
宇都宮

	専門・技術職	事務職	販売・営業職	サービス職	保安職	技能・製造工	運輸・機械運転職	建設職	労務職
求人数	2,134	953	1,089	1,696	467	976	825	561	488
求職者数	975	1,991	463	560	34	841	255	110	567



真岡

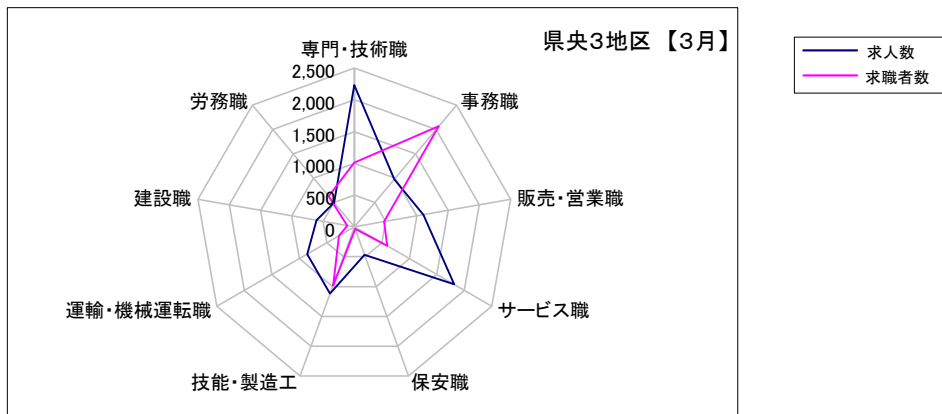
	専門・技術職	事務職	販売・営業職	サービス職	保安職	技能・製造工	運輸・機械運転職	建設職	労務職
求人数	394	177	71	170	26	457	186	176	115
求職者数	133	270	43	78	3	265	78	26	436



求人・求職バランスシート【3月】

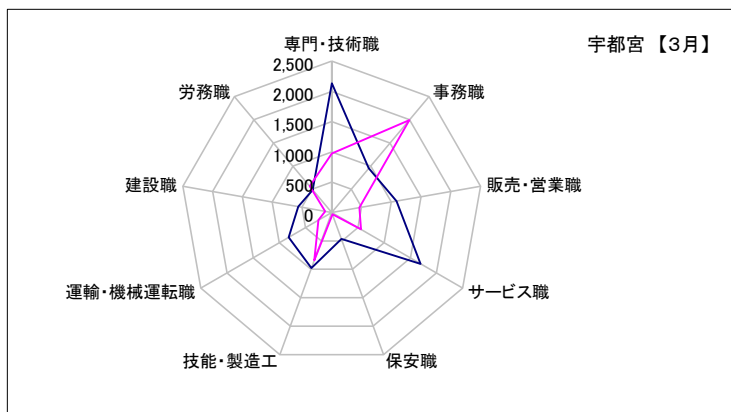
県央3地区

	専門・技術職	事務職	販売・営業職	サービス職	保安職	技能・製造工	運輸・機械運転職	建設職	労務職
求人数	2,230	978	1,106	1,812	467	1,118	857	605	498
求職者数	1,011	2,069	476	598	35	981	281	115	631



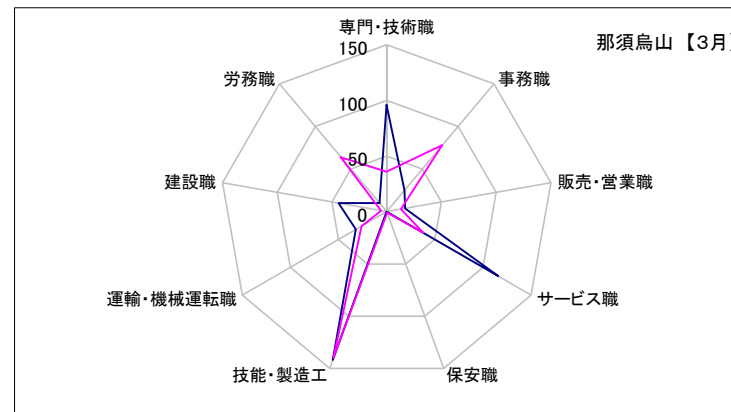
宇都宮

	専門・技術職	事務職	販売・営業職	サービス職	保安職	技能・製造工	運輸・機械運転職	建設職	労務職
求人数	2,134	953	1,089	1,696	467	976	825	561	488
求職者数	975	1,991	463	560	34	841	255	110	567



那須烏山

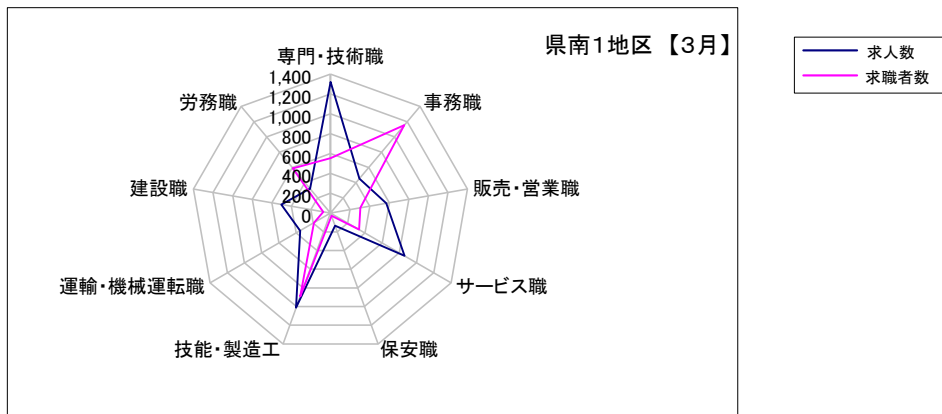
	専門・技術職	事務職	販売・営業職	サービス職	保安職	技能・製造工	運輸・機械運転職	建設職	労務職
求人数	96	25	17	116	0	142	32	44	10
求職者数	36	78	13	38	1	140	26	5	64



求人・求職バランスシート【3月】

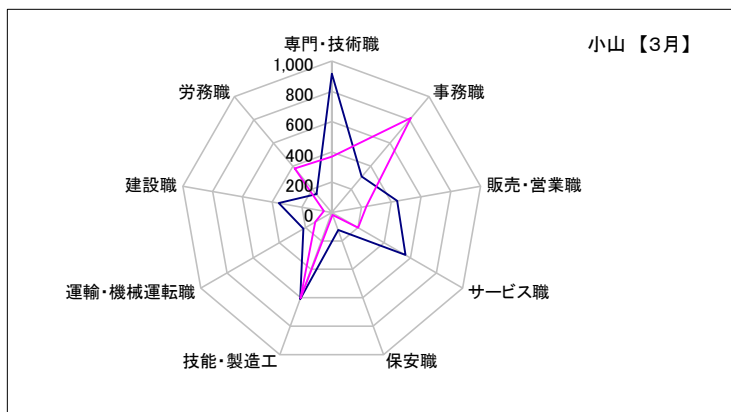
県南1地区

	専門・技術職	事務職	販売・営業職	サービス職	保安職	技能・製造工	運輸・機械運転職	建設職	労務職
求人数	1,321	451	571	861	134	1,011	354	502	322
求職者数	552	1,155	304	331	28	891	193	75	588



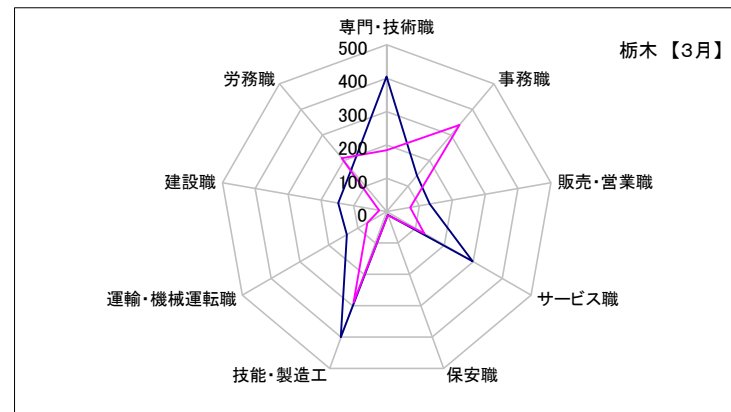
小山

	専門・技術職	事務職	販売・営業職	サービス職	保安職	技能・製造工	運輸・機械運転職	建設職	労務職
求人数	916	309	440	563	124	610	216	355	157
求職者数	368	815	232	201	17	602	126	52	379



栃木

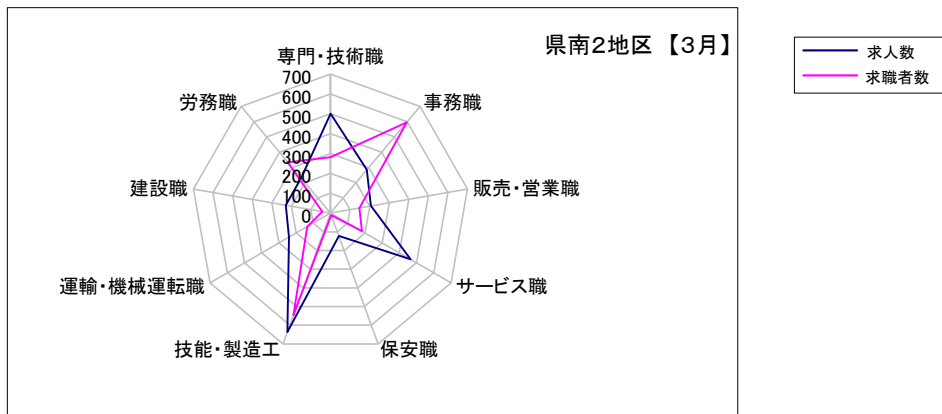
	専門・技術職	事務職	販売・営業職	サービス職	保安職	技能・製造工	運輸・機械運転職	建設職	労務職
求人数	405	142	131	298	10	401	138	147	165
求職者数	184	340	72	130	11	289	67	23	209



求人・求職バランスシート【3月】

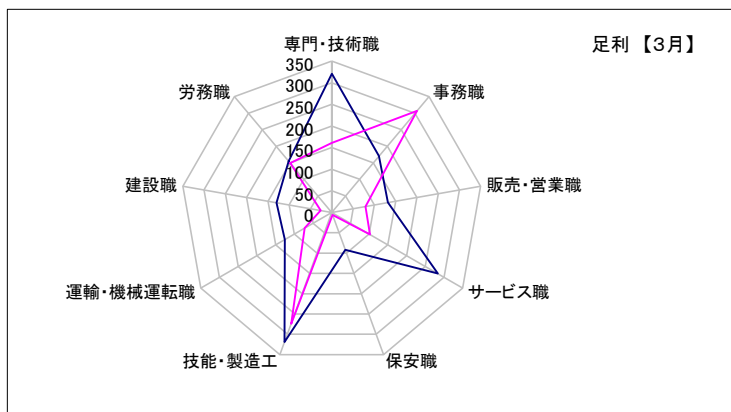
県南2地区

	専門・技術職	事務職	販売・営業職	サービス職	保安職	技能・製造工	運輸・機械運転職	建設職	労務職
求人数	501	285	207	465	122	636	242	229	230
求職者数	282	596	147	182	10	545	136	42	334



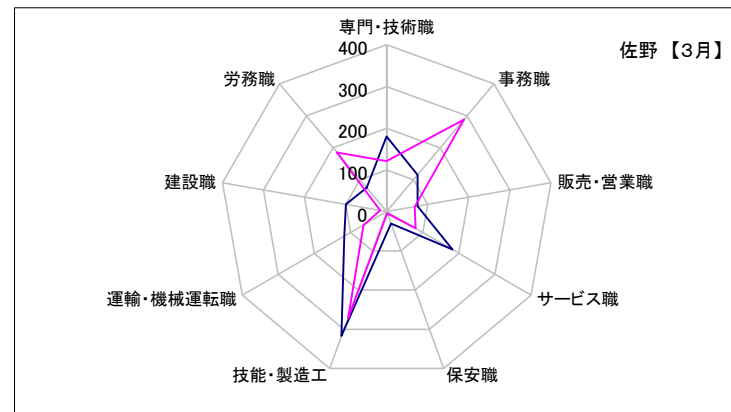
足利

	専門・技術職	事務職	販売・営業職	サービス職	保安職	技能・製造工	運輸・機械運転職	建設職	労務職
求人数	321	170	132	283	92	319	125	130	155
求職者数	161	307	79	102	6	274	72	26	149



佐野

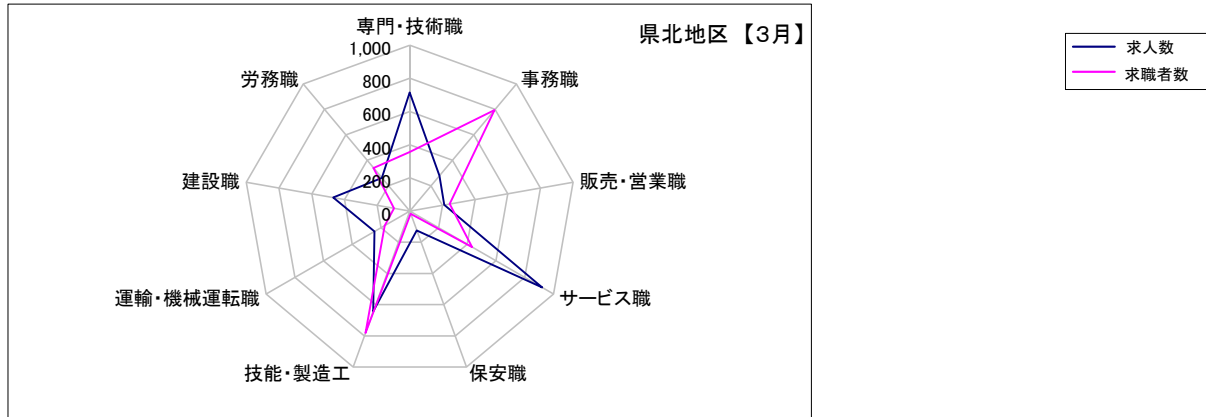
	専門・技術職	事務職	販売・営業職	サービス職	保安職	技能・製造工	運輸・機械運転職	建設職	労務職
求人数	180	115	75	182	30	317	117	99	75
求職者数	121	289	68	80	4	271	64	16	185



求人・求職バランスシート【3月】

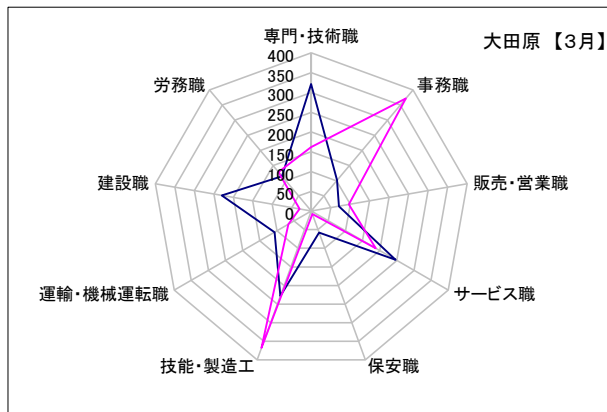
県北地区

	専門・技術職	事務職	販売・営業職	サービス職	保安職	技能・製造工	運輸・機械運転職	建設職	労務職
求人数	715	277	211	922	124	643	245	468	261
求職者数	356	794	245	434	17	781	174	96	339



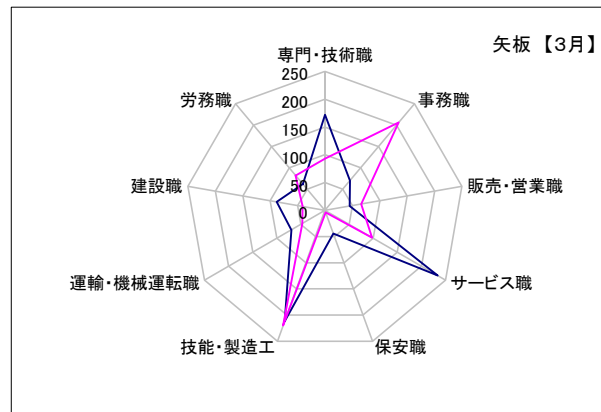
大田原

	専門・技術職	事務職	販売・営業職	サービス職	保安職	技能・製造工	運輸・機械運転職	建設職	労務職
求人数	321	102	71	246	58	228	107	230	115
求職者数	162	372	97	188	8	368	67	30	129



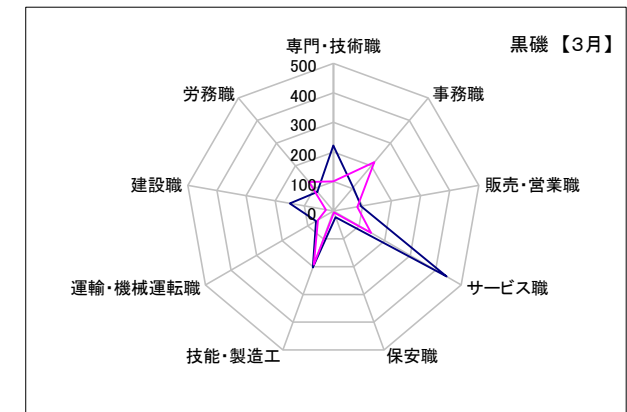
矢板

	専門・技術職	事務職	販売・営業職	サービス職	保安職	技能・製造工	運輸・機械運転職	建設職	労務職
求人数	172	70	45	234	44	212	70	88	62
求職者数	93	206	66	98	4	220	47	41	82



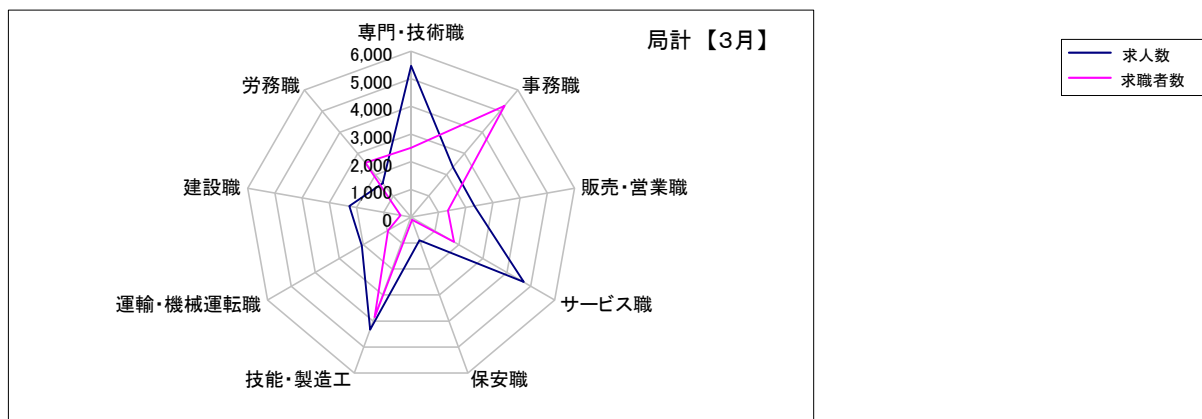
黒磯

	専門・技術職	事務職	販売・営業職	サービス職	保安職	技能・製造工	運輸・機械運転職	建設職	労務職
求人数	222	105	95	442	22	203	68	150	84
求職者数	101	216	82	148	5	193	60	25	128



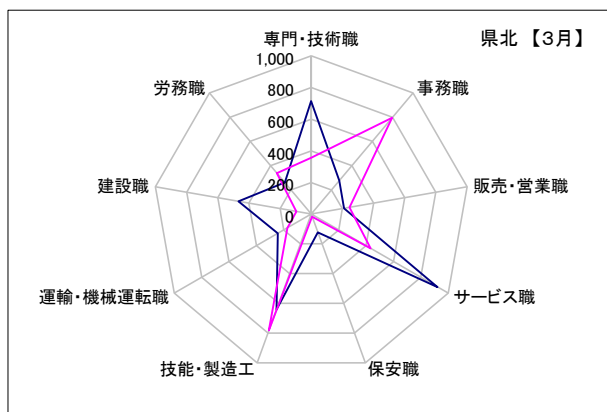
求人・求職バランスシート【3月】

局計									
	専門・技術職	事務職	販売・営業職	サービス職	保安職	技能・製造工	運輸・機械運転職	建設職	労務職
求人数	5,469	2,352	2,325	4,700	893	4,332	2,063	2,267	1,597
求職者数	2,508	5,258	1,347	1,788	108	3,855	963	386	2,567



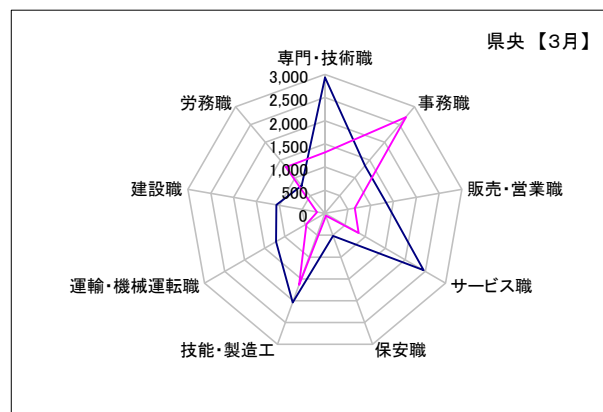
県北 《矢板・大田原・黒磯》

	専門・技術職	事務職	販売・営業職	サービス職	保安職	技能・製造工	運輸・機械運転職	建設職	労務職
求人数	715	277	211	922	124	643	245	468	261
求職者数	356	794	245	434	17	781	174	96	339



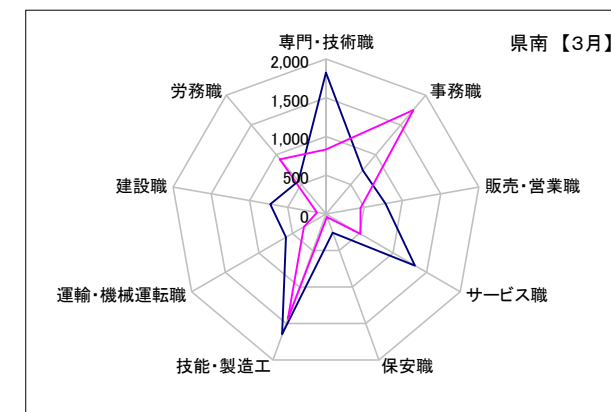
県央 《宇都宮・那須烏山・鹿沼・真岡・日光》

	専門・技術職	事務職	販売・営業職	サービス職	保安職	技能・製造工	運輸・機械運転職	建設職	労務職
求人数	2,932	1,339	1,336	2,452	513	2,042	1,222	1,068	784
求職者数	1,318	2,713	651	841	53	1,638	460	173	1,306



県南 《栃木・佐野・足利・小山》

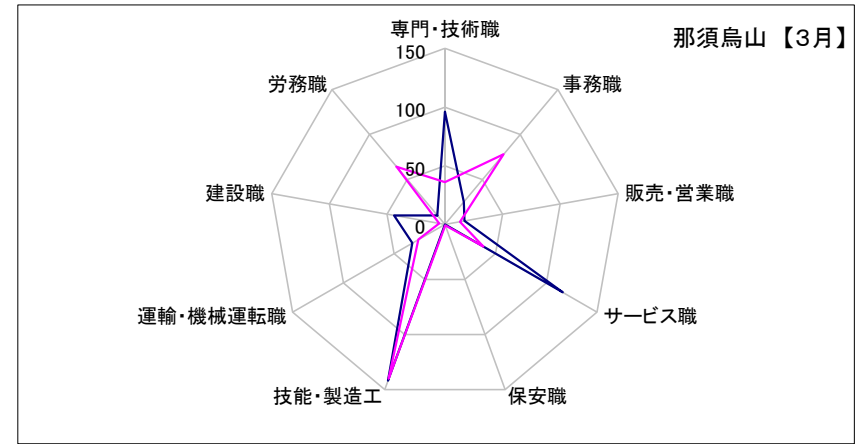
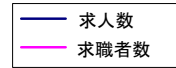
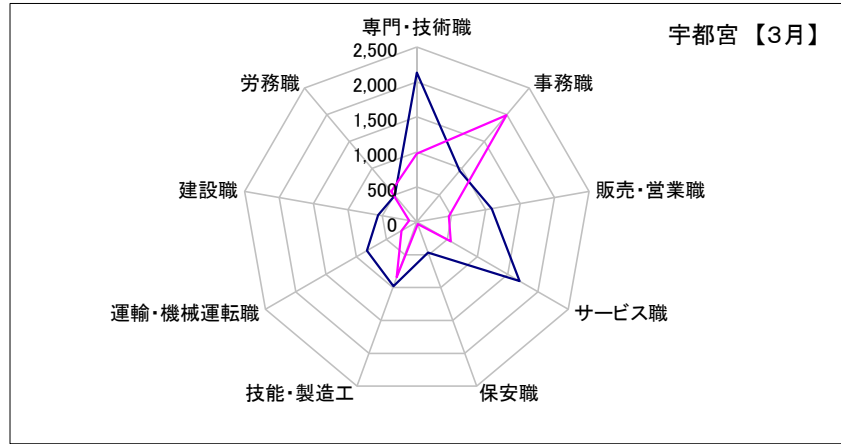
	専門・技術職	事務職	販売・営業職	サービス職	保安職	技能・製造工	運輸・機械運転職	建設職	労務職
求人数	1,822	736	778	1,326	256	1,647	596	731	552
求職者数	834	1,751	451	513	38	1,436	329	117	922



求人・求職バランスシート【3月】

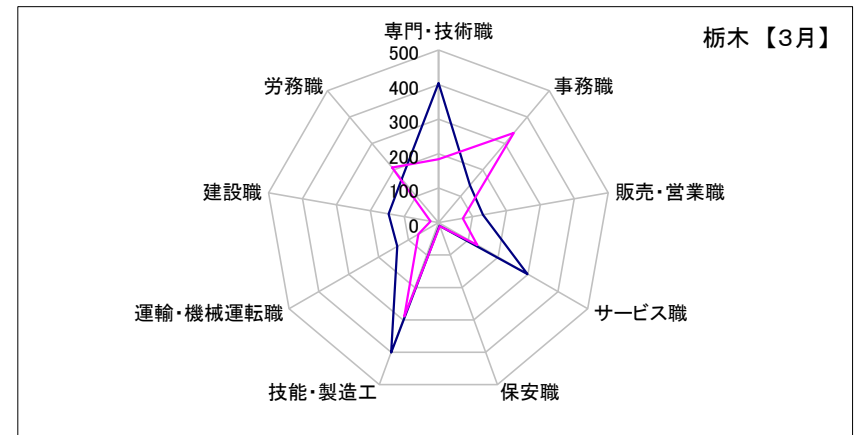
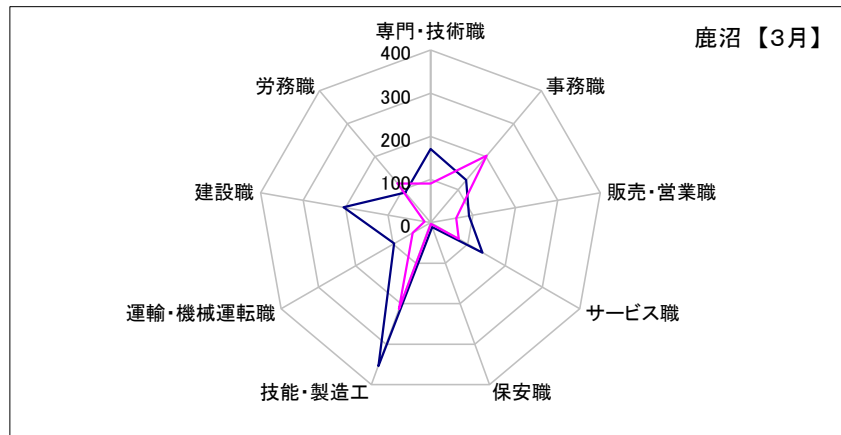
宇都宮									
	専門・技術職	事務職	販売・営業職	サービス職	保安職	技能・製造工	運輸・機械運転職	建設職	労務職
求人数	2,134	953	1,089	1,696	467	976	825	561	488
求職者数	975	1,991	463	560	34	841	255	110	567

那須烏山									
	専門・技術職	事務職	販売・営業職	サービス職	保安職	技能・製造工	運輸・機械運転職	建設職	労務職
求人数	96	25	17	116	0	142	32	44	10
求職者数	36	78	13	38	1	140	26	5	64



鹿沼									
	専門・技術職	事務職	販売・営業職	サービス職	保安職	技能・製造工	運輸・機械運転職	建設職	労務職
求人数	171	129	91	139	11	354	97	205	91
求職者数	91	203	61	76	3	213	48	14	118

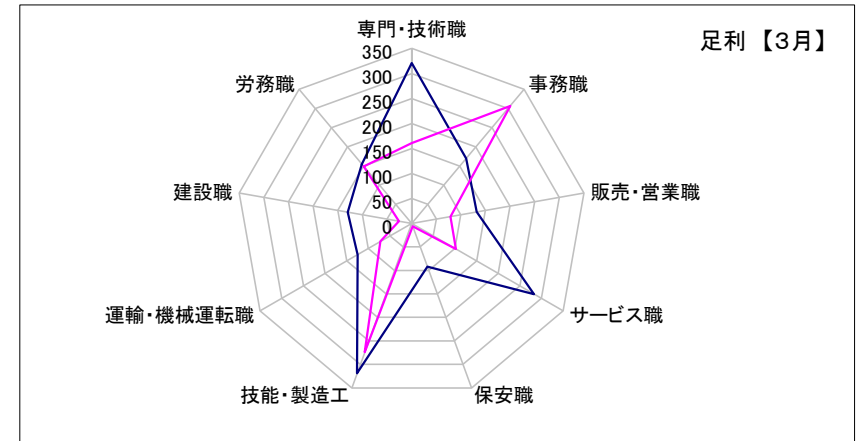
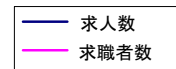
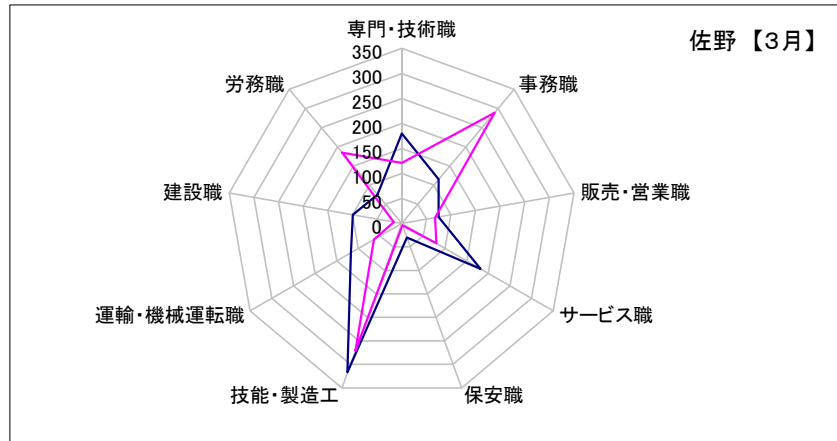
栃木									
	専門・技術職	事務職	販売・営業職	サービス職	保安職	技能・製造工	運輸・機械運転職	建設職	労務職
求人数	405	142	131	298	10	401	138	147	165
求職者数	184	340	72	130	11	289	67	23	209



求人・求職バランスシート【3月】

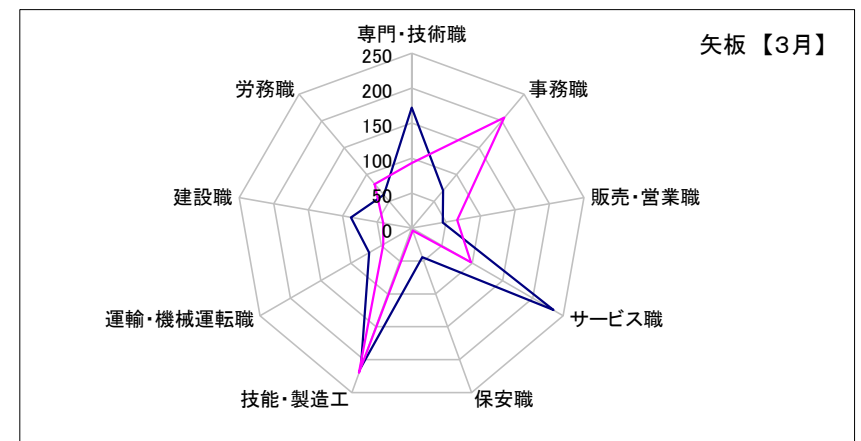
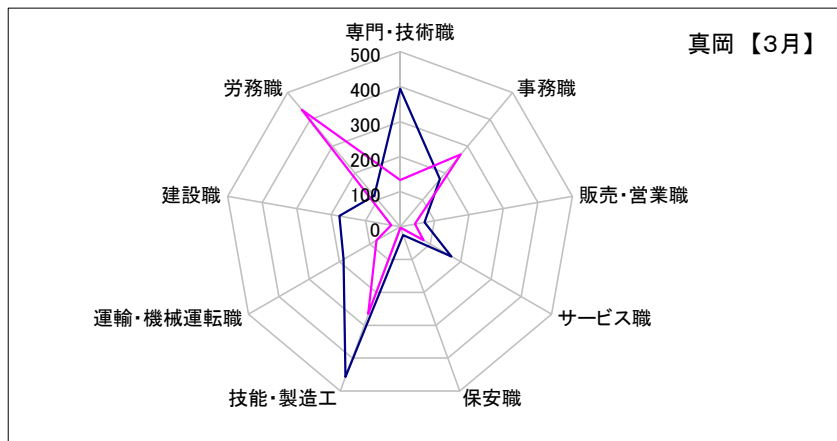
佐野	専門・技術職	事務職	販売・営業職	サービス職	保安職	技能・製造工	運輸・機械運転職	建設職	労務職
求人数	180	115	75	182	30	317	117	99	75
求職者数	121	289	68	80	4	271	64	16	185

足利	専門・技術職	事務職	販売・営業職	サービス職	保安職	技能・製造工	運輸・機械運転職	建設職	労務職
求人数	321	170	132	283	92	319	125	130	155
求職者数	161	307	79	102	6	274	72	26	149



真岡	専門・技術職	事務職	販売・営業職	サービス職	保安職	技能・製造工	運輸・機械運転職	建設職	労務職
求人数	394	177	71	170	26	457	186	176	115
求職者数	133	270	43	78	3	265	78	26	436

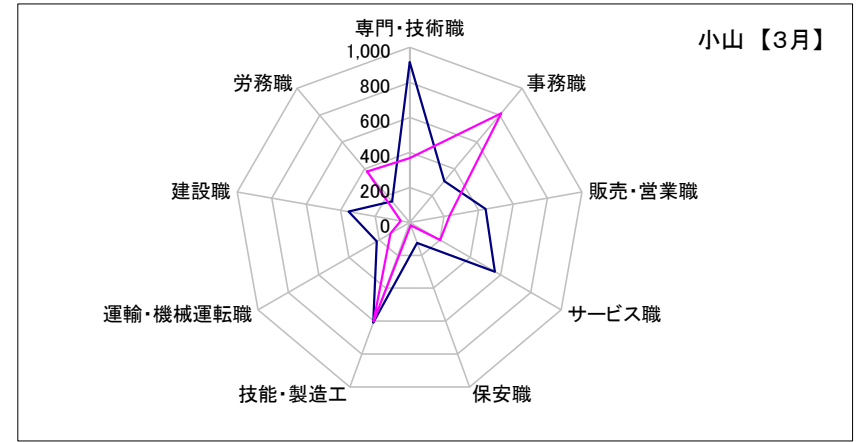
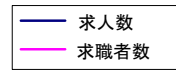
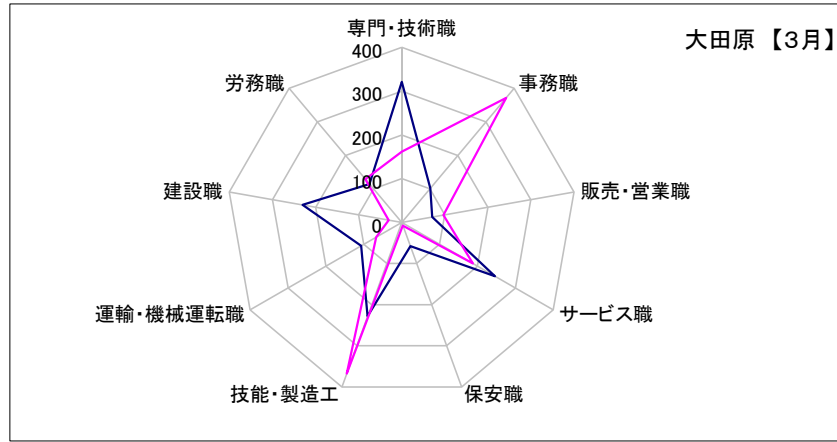
矢板	専門・技術職	事務職	販売・営業職	サービス職	保安職	技能・製造工	運輸・機械運転職	建設職	労務職
求人数	172	70	45	234	44	212	70	88	62
求職者数	93	206	66	98	4	220	47	41	82



求人・求職バランスシート【3月】

大田原									
	専門・技術職	事務職	販売・営業職	サービス職	保安職	技能・製造工	運輸・機械運転職	建設職	労務職
求人数	321	102	71	246	58	228	107	230	115
求職者数	162	372	97	188	8	368	67	30	129

小山									
	専門・技術職	事務職	販売・営業職	サービス職	保安職	技能・製造工	運輸・機械運転職	建設職	労務職
求人数	916	309	440	563	124	610	216	355	157
求職者数	368	815	232	201	17	602	126	52	379



日光									
	専門・技術職	事務職	販売・営業職	サービス職	保安職	技能・製造工	運輸・機械運転職	建設職	労務職
求人数	137	55	68	331	9	113	82	82	80
求職者数	83	171	71	89	12	179	53	18	121

黒磯									
	専門・技術職	事務職	販売・営業職	サービス職	保安職	技能・製造工	運輸・機械運転職	建設職	労務職
求人数	222	105	95	442	22	203	68	150	84
求職者数	101	216	82	148	5	193	60	25	128

