

求人・求職バランスシート（フルタイム）

2018年12月

	求 人		求 職						
			合計	～24歳	25歳～	35歳～	45歳～	55歳～	
合 計	有効求人数	25,133	有効求職者	17,740	2,265	4,401	3,868	3,647	3,559
	有効倍率	1.42	うち男	10,367	1,126	2,264	2,124	2,063	2,790
	新規倍率	2.14	うち女	7,356	1,136	2,131	1,740	1,581	768
専 門 ． 技術職	有効求人数	5,358	有効求職者	2,222	230	656	494	443	399
	有効倍率	2.41	うち男	1,143	106	297	239	214	287
	新規倍率	2.95	うち女	1,076	123	359	254	228	112
事 務 職	有効求人数	1,974	有効求職者	4,697	640	1,376	1,082	954	645
	有効倍率	0.42	うち男	1,410	155	338	251	257	409
	新規倍率	0.73	うち女	3,283	485	1,036	830	696	236
販 売 ． 営業職	有効求人数	2,185	有効求職者	1,294	214	335	261	255	229
	有効倍率	1.69	うち男	810	98	207	171	151	183
	新規倍率	2.88	うち女	483	115	128	90	104	46
サ ー ビ ス 職	有効求人数	4,732	有効求職者	1,649	236	352	332	376	353
	有効倍率	2.87	うち男	729	85	136	154	152	202
	新規倍率	4.23	うち女	919	150	216	178	224	151
保 安 職	有効求人数	733	有効求職者	98	8	8	13	16	53
	有効倍率	7.48	うち男	95	7	8	13	14	53
	新規倍率	7.48	うち女	3	1	0	0	2	0
技 能 工 ． 製造工	有効求人数	4,230	有効求職者	3,521	524	938	840	675	544
	有効倍率	1.20	うち男	2,671	378	729	618	488	458
	新規倍率	1.82	うち女	848	146	208	221	187	86
運 輸 ． 機械運転職	有効求人数	1,853	有効求職者	858	30	83	172	233	340
	有効倍率	2.16	うち男	828	28	77	163	221	339
	新規倍率	2.84	うち女	29	2	6	9	11	1
建 設 職	有効求人数	2,210	有効求職者	363	42	67	65	79	110
	有効倍率	6.09	うち男	357	41	65	63	78	110
	新規倍率	8.31	うち女	6	1	2	2	1	0
労 務 職	有効求人数	1,469	有効求職者	2,354	237	412	467	496	742
	有効倍率	0.62	うち男	1,801	168	281	343	394	615
	新規倍率	1.23	うち女	549	69	129	123	102	126

(注) 「職業別」の合計には、管理職・農林漁業職・職業分類不能を含みます。
「有効求職者」・「有効求人」は、その月に申し込まれた新規の「求職」あるいは「求人」に前月から繰り越された有効中の「求職」・「求人」をそれぞれ足したものです。
「有効倍率」は、有効求職者1人あたりの有効求人数を意味します。
「新規倍率」は、新規求職者1人あたりの新規求人数を意味します。

(整理番号006_1)

求人・求職バランスシート（フルタイム）【専門】

2018年12月

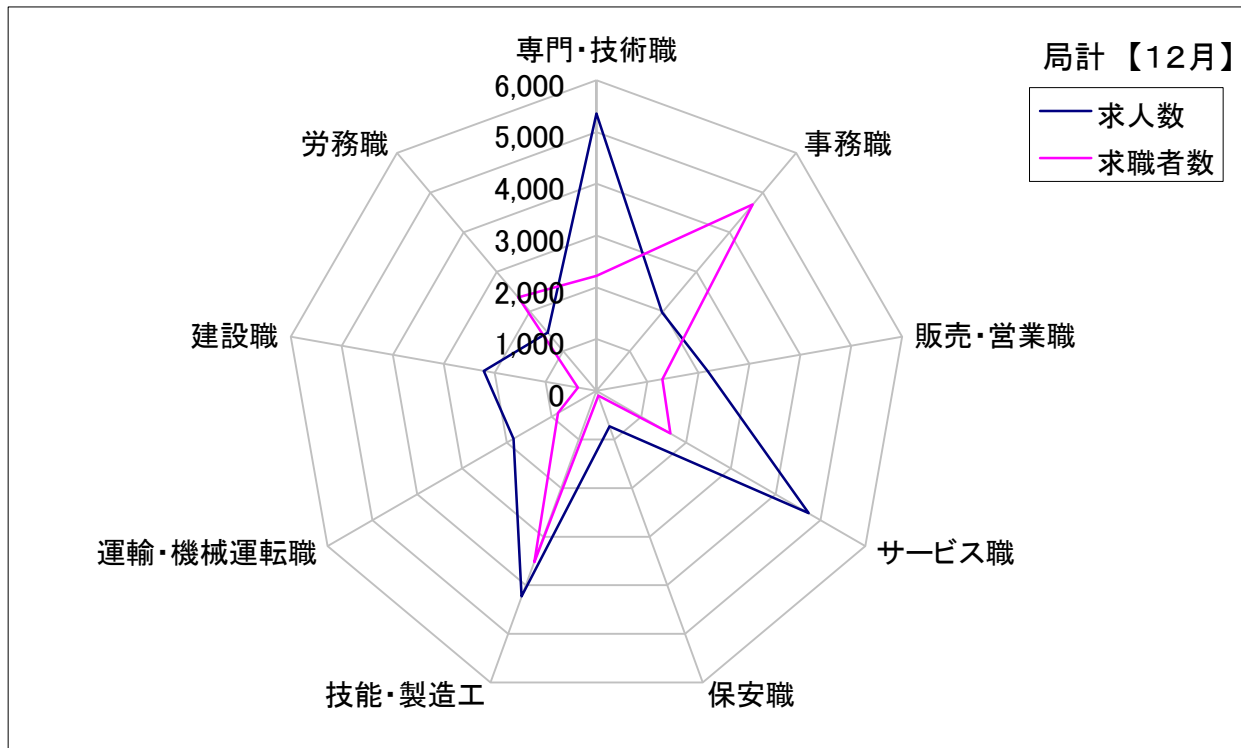
	求 人		求 職						
			合計	～24歳	25歳～	35歳～	45歳～	55歳～	
職業計	有効求人数	25,133	有効求職者	17,740	2,265	4,401	3,868	3,647	3,559
	有効倍率	1.42	うち女	7,356	1,136	2,131	1,740	1,581	768
専門・ 技術職計	有効求人数	5,358	有効求職者	2,222	230	656	494	443	399
	有効倍率	2.41	うち女	1,076	123	359	254	228	112
開発技術者	有効求人数	415	有効求職者	219	12	64	49	29	65
	有効倍率	1.89	うち女	20	2	10	6	2	0
製造技術者	有効求人数	222	有効求職者	217	31	44	48	42	52
	有効倍率	1.02	うち女	36	8	7	11	7	3
建築・土木 技術者等	有効求人数	801	有効求職者	135	7	18	21	30	59
	有効倍率	5.93	うち女	14	2	4	2	4	2
情報処理・ 通信技術者	有効求人数	305	有効求職者	218	31	70	57	37	23
	有効倍率	1.40	うち女	28	2	14	9	2	1
その他の 技術者 (安全衛生等)	有効求人数	32	有効求職者	23	0	2	4	7	10
	有効倍率	1.39	うち女	4	0	2	2	0	0
保健師、 看護師等	有効求人数	1,061	有効求職者	345	20	82	88	100	55
	有効倍率	3.08	うち女	318	17	77	81	96	47
医療技術者	有効求人数	388	有効求職者	97	9	47	18	16	7
	有効倍率	4.00	うち女	81	8	42	10	15	6
その他の 保険医療 (栄養士等)	有効求人数	299	有効求職者	149	19	55	22	30	23
	有効倍率	2.01	うち女	105	16	48	18	14	9
社会福祉 専門職	有効求人数	1,158	有効求職者	337	29	114	83	70	41
	有効倍率	3.44	うち女	250	26	85	62	51	26
その他の 専門・ 技術職	有効求人数	677	有効求職者	482	72	160	104	82	64
	有効倍率	1.40	うち女	220	42	70	53	37	18

(注) 「職業計」は、全職業のフルタイムの合計です。
「有効求職」・「有効求人」は、その月に申し込まれた新規の「求職」あるいは「求人」に前月から繰り越された有効中の「求職」・「求人」をそれぞれ足したものです。
「有効倍率」は、有効求職者1人あたりの有効求人数を意味します。

求人・求職バランスシート【12月】

局 計

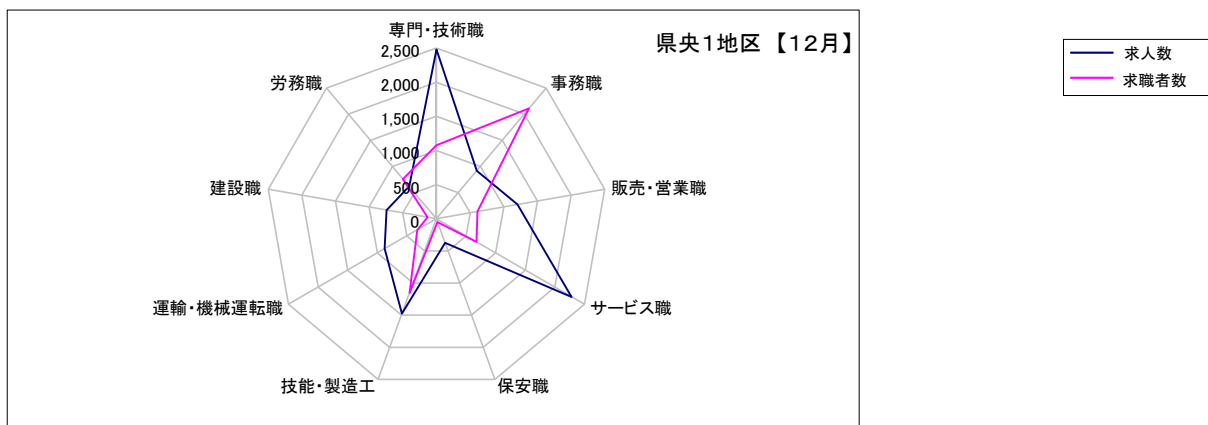
	専門・技術職	事務職	販売・営業職	サービス職	保安職	技能・製造工	運輸・機械運転職	建設職	労務職
求 人 数	5,358	1,974	2,185	4,732	733	4,230	1,853	2,210	1,469
求 職 者 数	2,222	4,697	1,294	1,649	98	3,521	858	363	2,354



求人・求職バランスシート【12月】

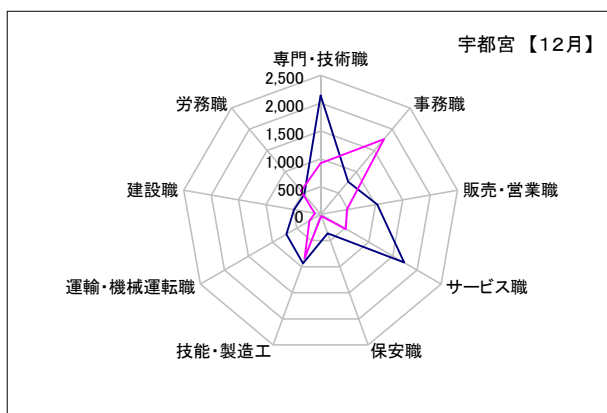
県央1地区

	専門・技術職	事務職	販売・営業職	サービス職	保安職	技能・製造工	運輸・機械運転職	建設職	労務職
求人数	2,480	918	1,206	2,282	372	1,476	874	741	622
求職者数	1,078	2,108	607	678	48	1,153	326	133	761



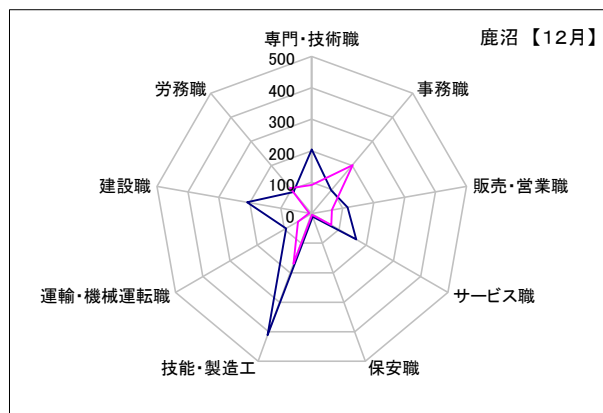
宇都宮

	専門・技術職	事務職	販売・営業職	サービス職	保安職	技能・製造工	運輸・機械運転職	建設職	労務職
求人数	2,140	769	1,030	1,732	360	937	716	485	464
求職者数	923	1,766	480	526	33	840	232	106	547



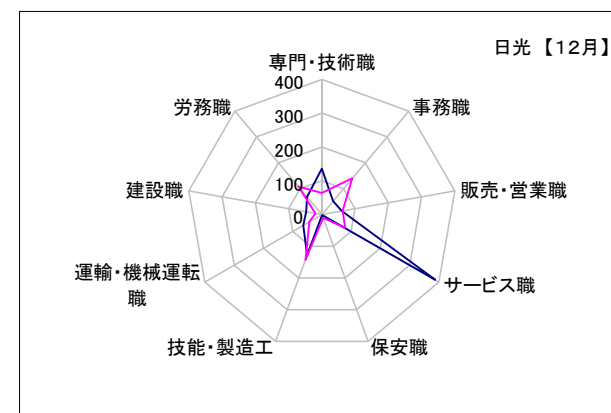
鹿沼

	専門・技術職	事務職	販売・営業職	サービス職	保安職	技能・製造工	運輸・機械運転職	建設職	労務職
求人数	204	97	116	163	10	411	94	209	90
求職者数	91	202	65	72	4	170	51	8	106



日光

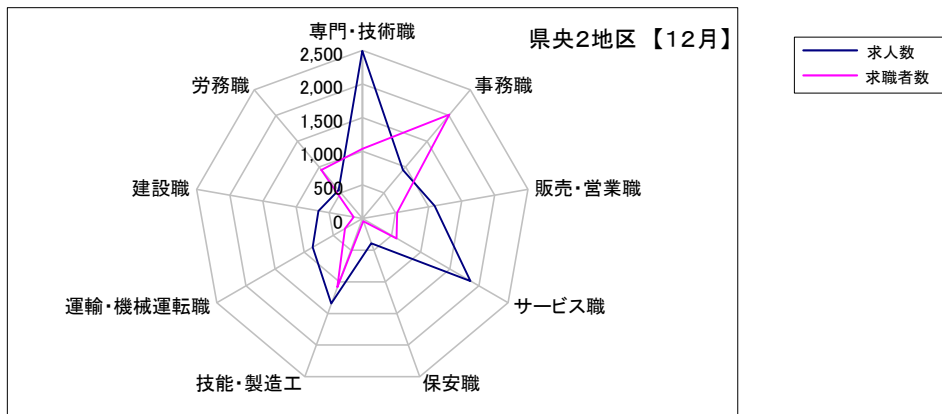
	専門・技術職	事務職	販売・営業職	サービス職	保安職	技能・製造工	運輸・機械運転職	建設職	労務職
求人数	136	52	60	387	2	128	64	47	68
求職者数	64	140	62	80	11	143	43	19	108



求人・求職バランスシート【12月】

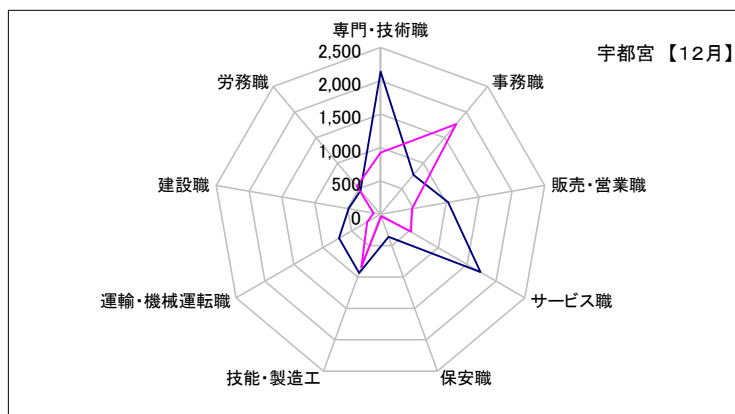
県央2地区

	専門・技術職	事務職	販売・営業職	サービス職	保安職	技能・製造工	運輸・機械運転職	建設職	労務職
求人数	2,495	942	1,094	1,855	390	1,345	850	662	552
求職者数	1,036	2,016	527	588	42	1,085	300	129	946



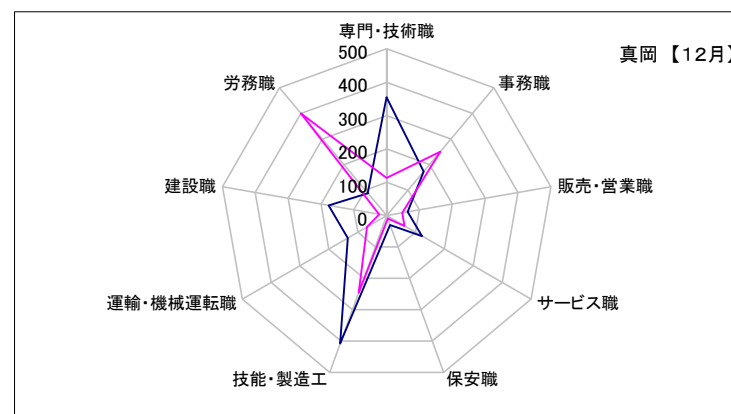
宇都宮

	専門・技術職	事務職	販売・営業職	サービス職	保安職	技能・製造工	運輸・機械運転職	建設職	労務職
求人数	2,140	769	1,030	1,732	360	937	716	485	464
求職者数	923	1,766	480	526	33	840	232	106	547



真岡

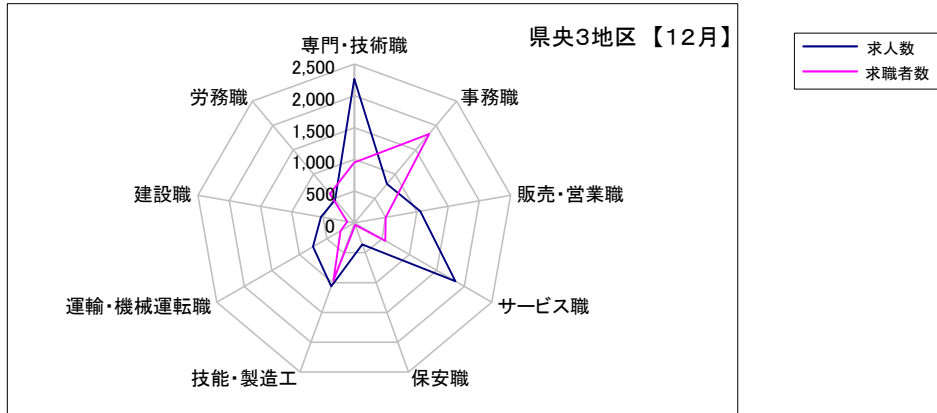
	専門・技術職	事務職	販売・営業職	サービス職	保安職	技能・製造工	運輸・機械運転職	建設職	労務職
求人数	355	173	64	123	30	408	134	177	88
求職者数	113	250	47	62	9	245	68	23	399



求人・求職バランスシート【12月】

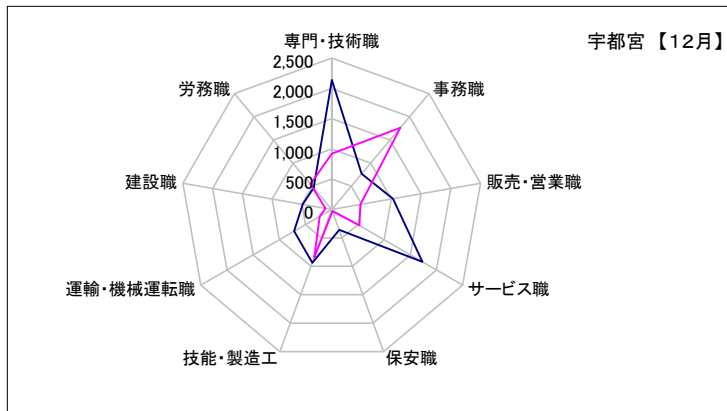
県央3地区

	専門・技術職	事務職	販売・営業職	サービス職	保安職	技能・製造工	運輸・機械運転職	建設職	労務職
求人数	2,266	799	1,052	1,839	360	1,064	750	534	473
求職者数	952	1,830	498	566	34	961	254	114	597



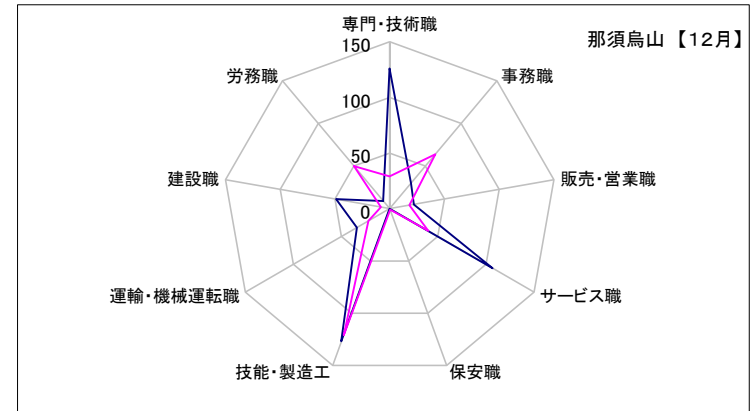
宇都宮

	専門・技術職	事務職	販売・営業職	サービス職	保安職	技能・製造工	運輸・機械運転職	建設職	労務職
求人数	2,140	769	1,030	1,732	360	937	716	485	464
求職者数	923	1,766	480	526	33	840	232	106	547



那須烏山

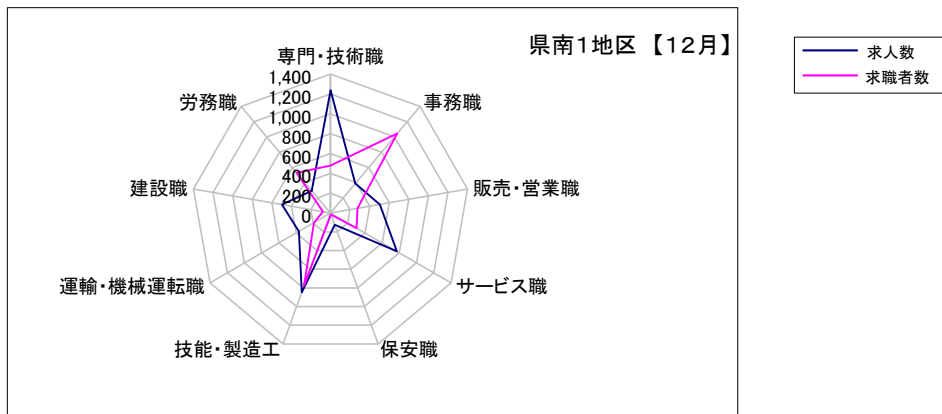
	専門・技術職	事務職	販売・営業職	サービス職	保安職	技能・製造工	運輸・機械運転職	建設職	労務職
求人数	126	30	22	107	0	127	34	49	9
求職者数	29	64	18	40	1	121	22	8	50



求人・求職バランスシート【12月】

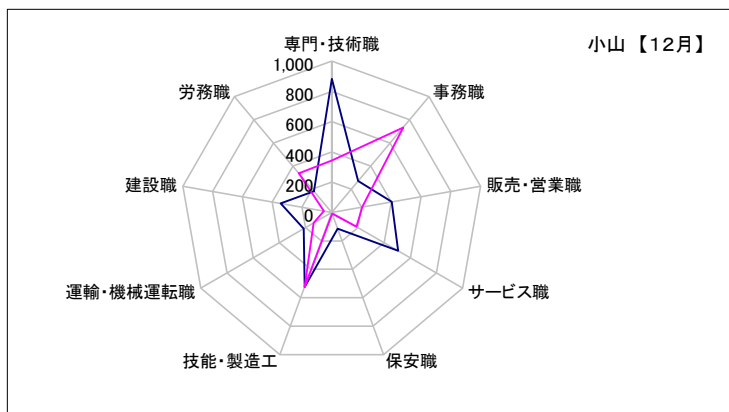
県南1地区

	専門・技術職	事務職	販売・営業職	サービス職	保安職	技能・製造工	運輸・機械運転職	建設職	労務職
求人数	1,236	388	503	770	124	847	369	498	295
求職者数	479	1,044	277	302	13	777	193	79	529



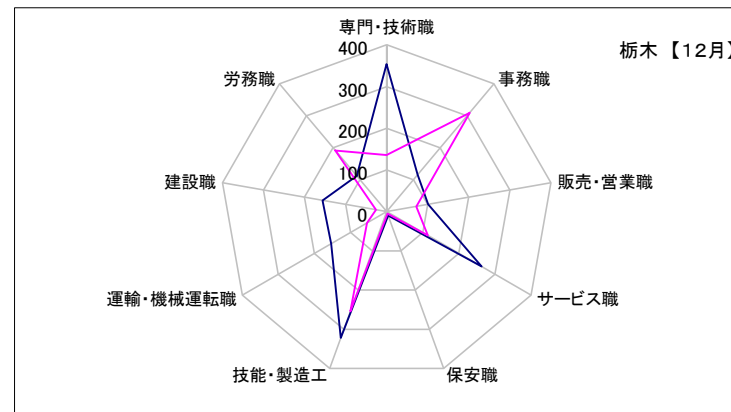
小山

	専門・技術職	事務職	販売・営業職	サービス職	保安職	技能・製造工	運輸・機械運転職	建設職	労務職
求人数	882	272	402	507	114	525	215	342	183
求職者数	343	734	205	188	8	523	139	53	338



栃木

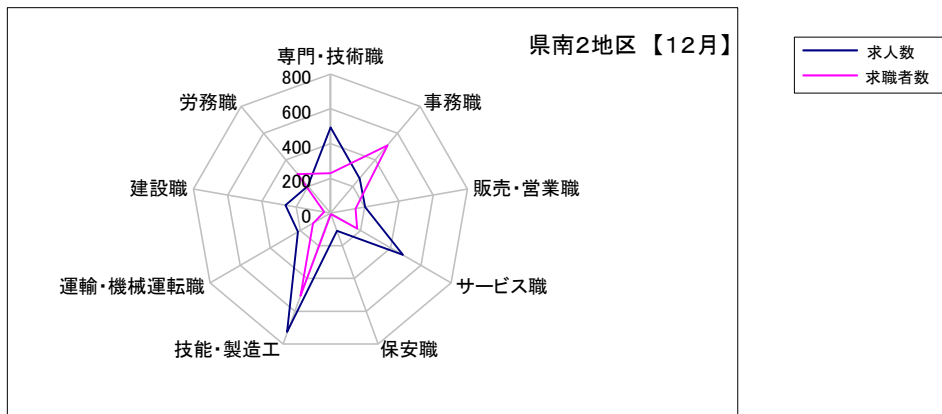
	専門・技術職	事務職	販売・営業職	サービス職	保安職	技能・製造工	運輸・機械運転職	建設職	労務職
求人数	354	116	101	263	10	322	154	156	112
求職者数	136	310	72	114	5	254	54	26	191



求人・求職バランスシート【12月】

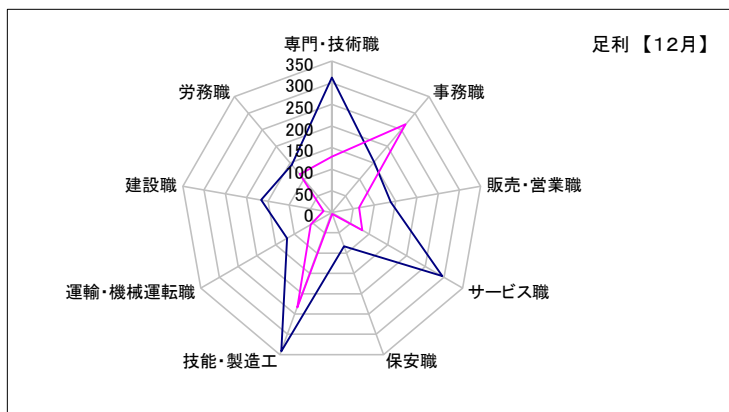
県南2地区

	専門・技術職	事務職	販売・営業職	サービス職	保安職	技能・製造工	運輸・機械運転職	建設職	労務職
求人数	492	260	203	480	108	728	216	263	203
求職者数	229	510	147	176	7	505	117	37	293



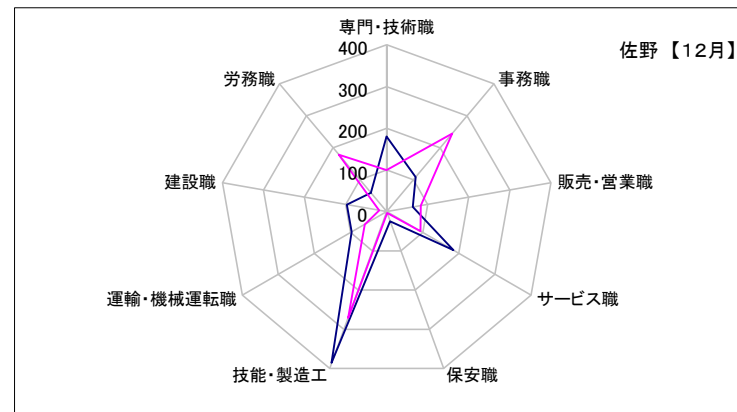
足利

	専門・技術職	事務職	販売・営業職	サービス職	保安職	技能・製造工	運輸・機械運転職	建設職	労務職
求人数	312	152	139	295	83	342	119	166	144
求職者数	129	266	64	82	4	234	56	19	115



佐野

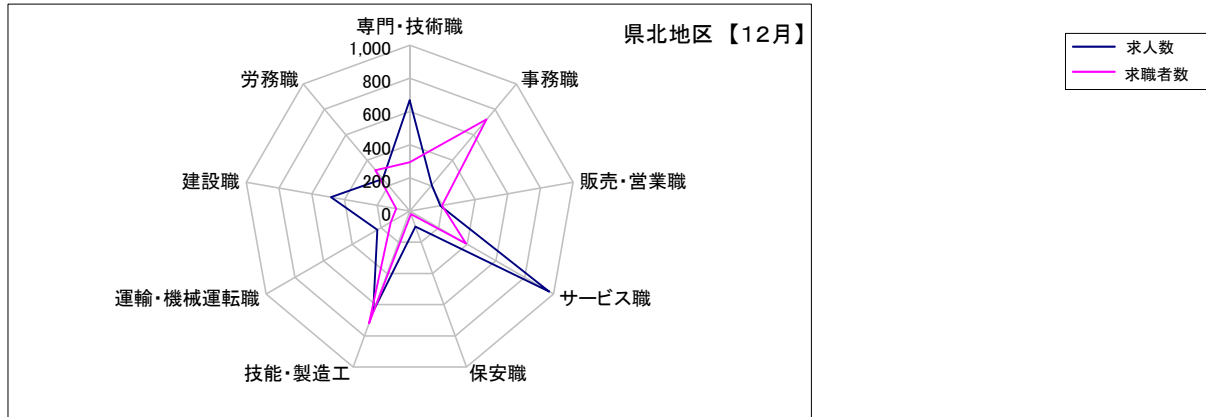
	専門・技術職	事務職	販売・営業職	サービス職	保安職	技能・製造工	運輸・機械運転職	建設職	労務職
求人数	180	108	64	185	25	386	97	97	59
求職者数	100	244	83	94	3	271	61	18	178



求人・求職バランスシート【12月】

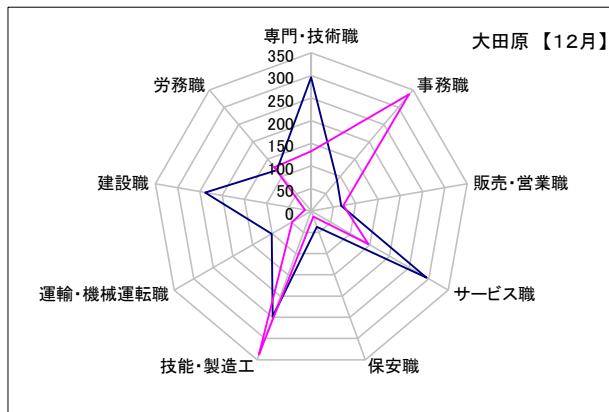
県北地区

	専門・技術職	事務職	販売・営業職	サービス職	保安職	技能・製造工	運輸・機械運転職	建設職	労務職
求人数	669	205	187	970	99	644	226	482	252
求職者数	294	721	198	391	20	720	132	83	322



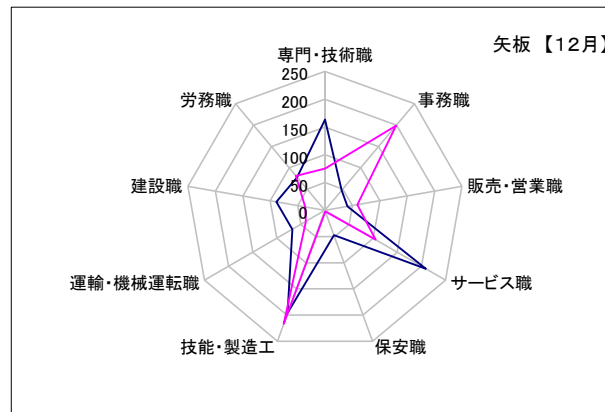
大田原

	専門・技術職	事務職	販売・営業職	サービス職	保安職	技能・製造工	運輸・機械運転職	建設職	労務職
求人数	296	89	67	295	37	249	101	238	118
求職者数	132	337	72	146	13	338	49	14	127



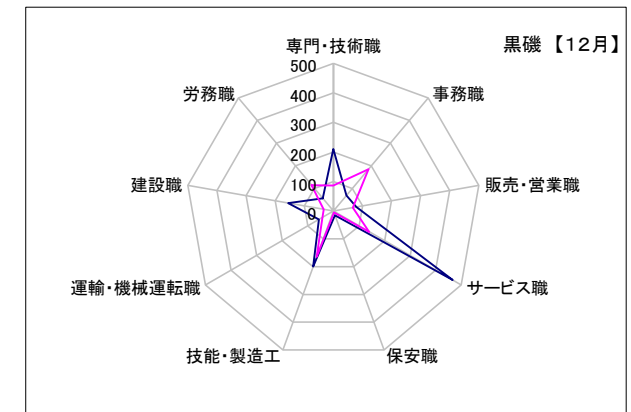
矢板

	専門・技術職	事務職	販売・営業職	サービス職	保安職	技能・製造工	運輸・機械運転職	建設職	労務職
求人数	163	47	41	209	47	196	68	89	78
求職者数	75	199	59	105	2	217	40	36	81



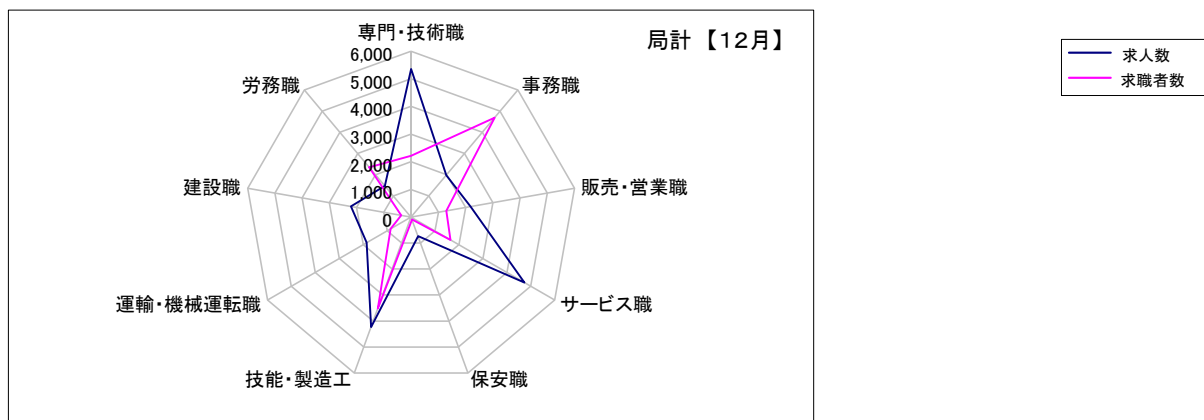
黒磯

	専門・技術職	事務職	販売・営業職	サービス職	保安職	技能・製造工	運輸・機械運転職	建設職	労務職
求人数	210	69	79	466	15	199	57	155	56
求職者数	87	185	67	140	5	165	43	33	114



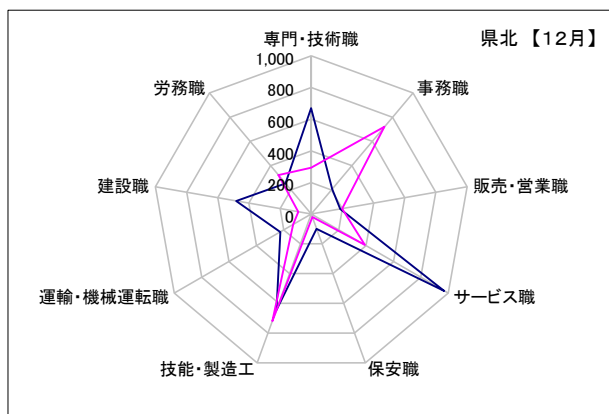
求人・求職バランスシート【12月】

局計									
	専門・技術職	事務職	販売・営業職	サービス職	保安職	技能・製造工	運輸・機械運転職	建設職	労務職
求人数	5,358	1,974	2,185	4,732	733	4,230	1,853	2,210	1,469
求職者数	2,222	4,697	1,294	1,649	98	3,521	858	363	2,354



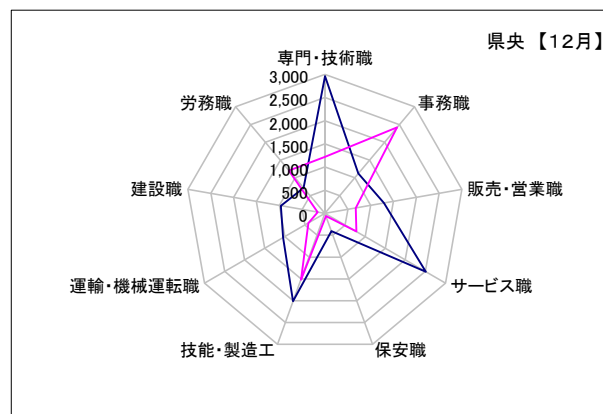
県北 《矢板・大田原・黒磯》

	専門・技術職	事務職	販売・営業職	サービス職	保安職	技能・製造工	運輸・機械運転職	建設職	労務職
求人数	669	205	187	970	99	644	226	482	252
求職者数	294	721	198	391	20	720	132	83	322



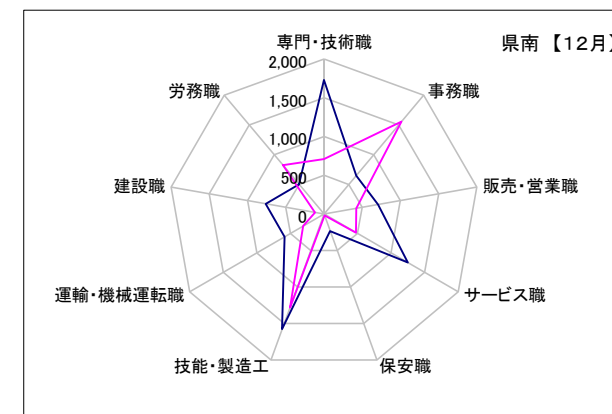
県央 《宇都宮・那須烏山・鹿沼・真岡・日光》

	専門・技術職	事務職	販売・営業職	サービス職	保安職	技能・製造工	運輸・機械運転職	建設職	労務職
求人数	2,961	1,121	1,292	2,512	402	2,011	1,042	967	719
求職者数	1,220	2,422	672	780	58	1,519	416	164	1,210



県南 《栃木・佐野・足利・小山》

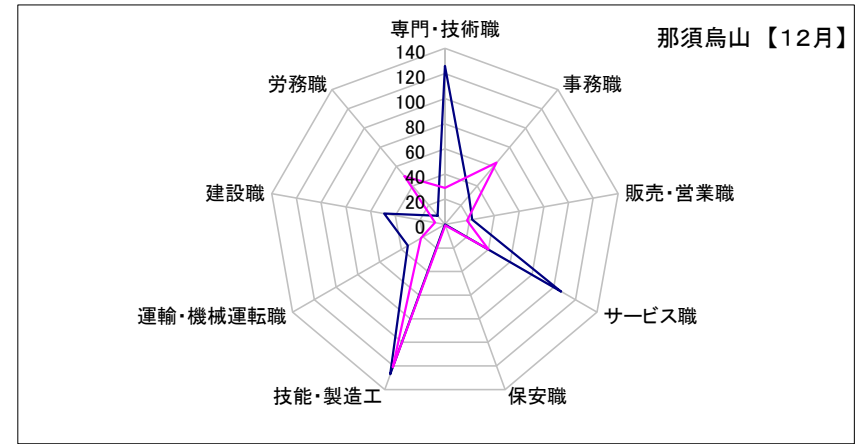
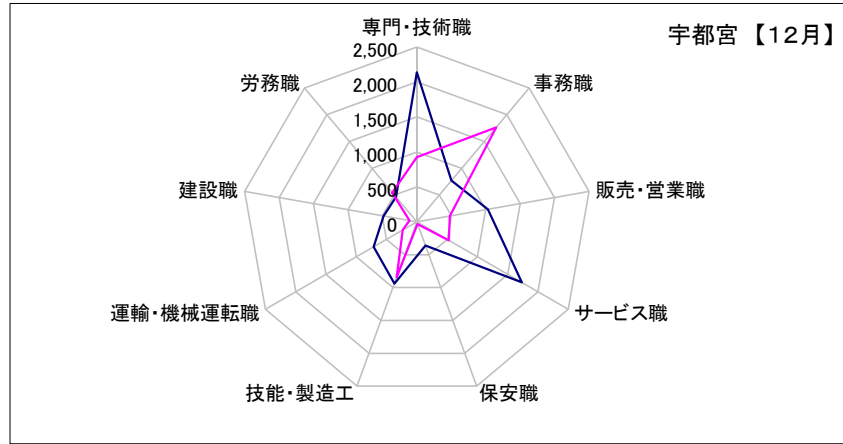
	専門・技術職	事務職	販売・営業職	サービス職	保安職	技能・製造工	運輸・機械運転職	建設職	労務職
求人数	1,728	648	706	1,250	232	1,575	585	761	498
求職者数	708	1,554	424	478	20	1,282	310	116	822



求人・求職バランスシート【12月】

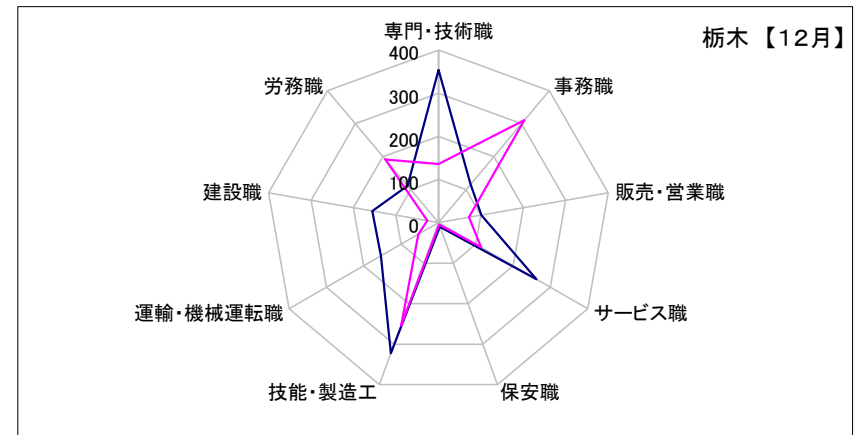
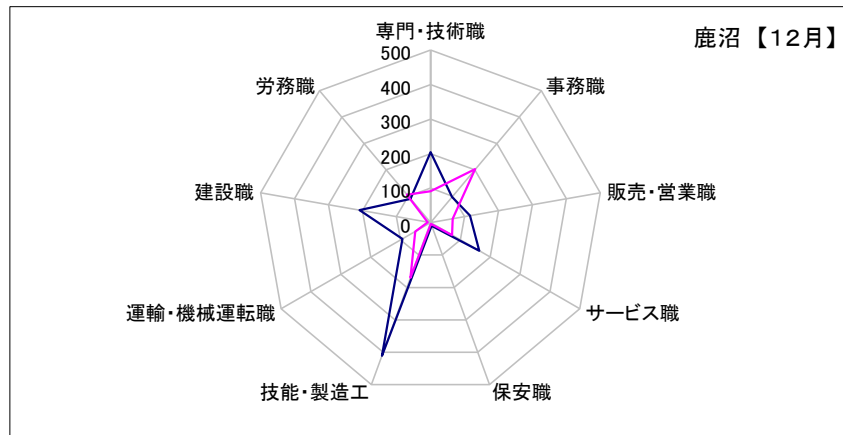
宇都宮									
	専門・技術職	事務職	販売・営業職	サービス職	保安職	技能・製造工	運輸・機械運転職	建設職	労務職
求人数	2,140	769	1,030	1,732	360	937	716	485	464
求職者数	923	1,766	480	526	33	840	232	106	547

那須烏山									
	専門・技術職	事務職	販売・営業職	サービス職	保安職	技能・製造工	運輸・機械運転職	建設職	労務職
求人数	126	30	22	107	0	127	34	49	9
求職者数	29	64	18	40	1	121	22	8	50



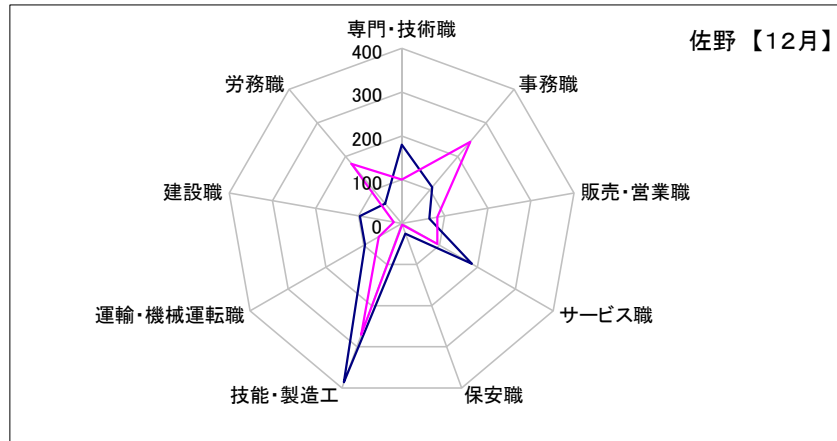
鹿沼									
	専門・技術職	事務職	販売・営業職	サービス職	保安職	技能・製造工	運輸・機械運転職	建設職	労務職
求人数	204	97	116	163	10	411	94	209	90
求職者数	91	202	65	72	4	170	51	8	106

栃木									
	専門・技術職	事務職	販売・営業職	サービス職	保安職	技能・製造工	運輸・機械運転職	建設職	労務職
求人数	354	116	101	263	10	322	154	156	112
求職者数	136	310	72	114	5	254	54	26	191

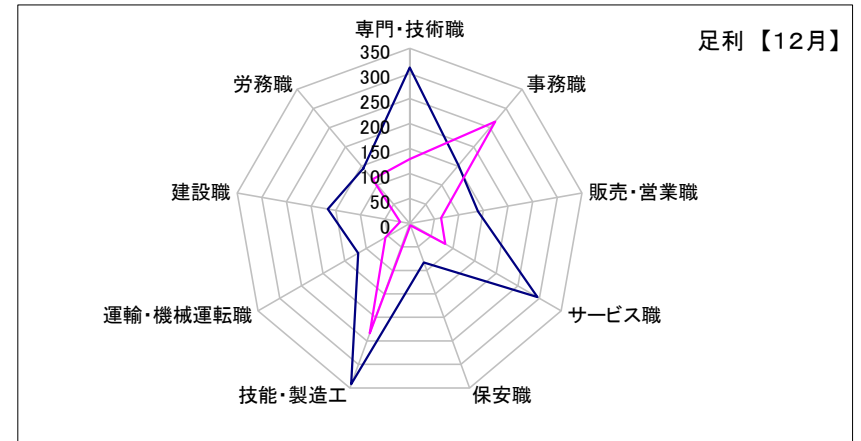


求人・求職バランスシート【12月】

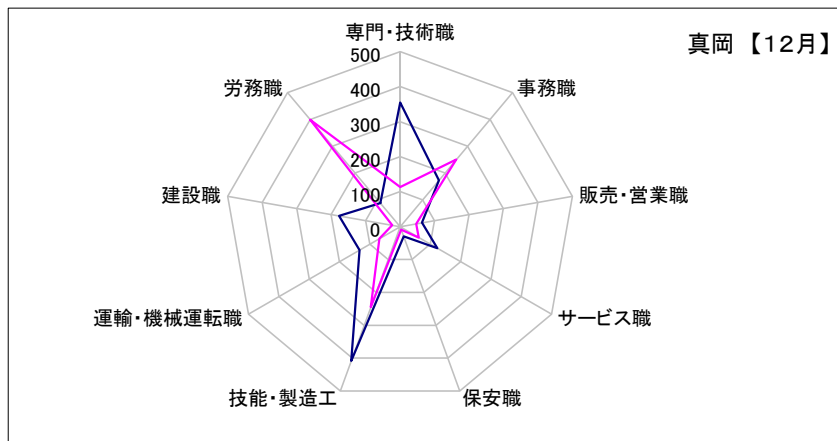
佐野									
	専門・技術職	事務職	販売・営業職	サービス職	保安職	技能・製造工	運輸・機械運転職	建設職	労務職
求人数	180	108	64	185	25	386	97	97	59
求職者数	100	244	83	94	3	271	61	18	178



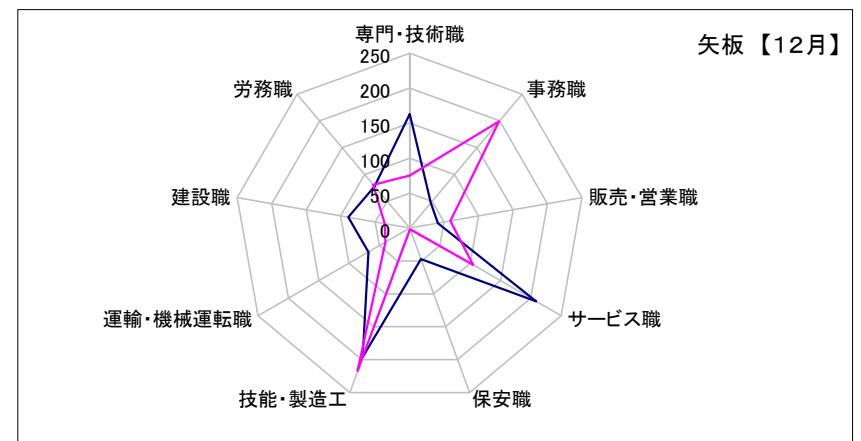
足利									
	専門・技術職	事務職	販売・営業職	サービス職	保安職	技能・製造工	運輸・機械運転職	建設職	労務職
求人数	312	152	139	295	83	342	119	166	144
求職者数	129	266	64	82	4	234	56	19	115



真岡									
	専門・技術職	事務職	販売・営業職	サービス職	保安職	技能・製造工	運輸・機械運転職	建設職	労務職
求人数	355	173	64	123	30	408	134	177	88
求職者数	113	250	47	62	9	245	68	23	399

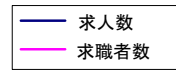
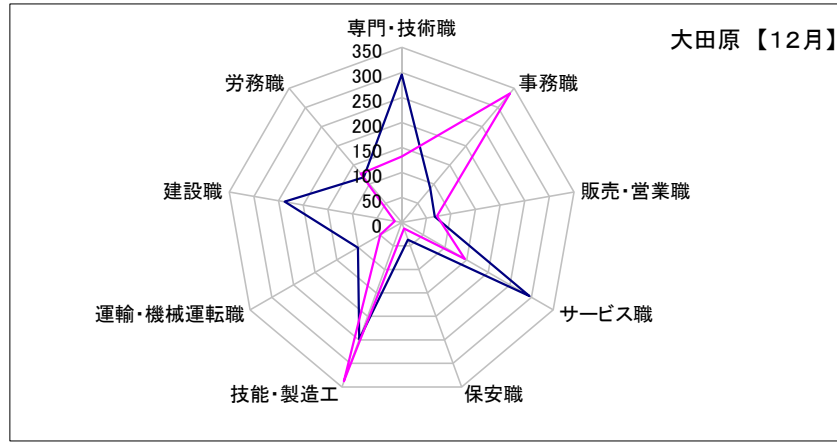


矢板									
	専門・技術職	事務職	販売・営業職	サービス職	保安職	技能・製造工	運輸・機械運転職	建設職	労務職
求人数	163	47	41	209	47	196	68	89	78
求職者数	75	199	59	105	2	217	40	36	81

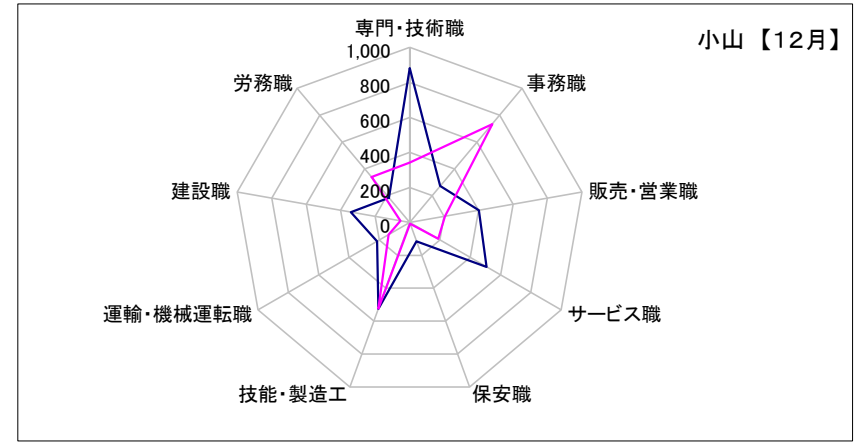


求人・求職バランスシート【12月】

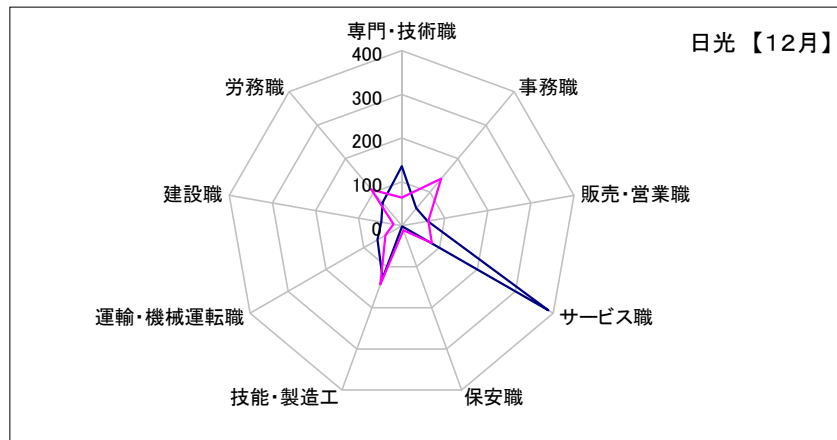
大田原	専門・技術職	事務職	販売・営業職	サービス職	保安職	技能・製造工	運輸・機械運転職	建設職	労務職
求人数	296	89	67	295	37	249	101	238	118
求職者数	132	337	72	146	13	338	49	14	127



小山	専門・技術職	事務職	販売・営業職	サービス職	保安職	技能・製造工	運輸・機械運転職	建設職	労務職
求人数	882	272	402	507	114	525	215	342	183
求職者数	343	734	205	188	8	523	139	53	338



日光	専門・技術職	事務職	販売・営業職	サービス職	保安職	技能・製造工	運輸・機械運転職	建設職	労務職
求人数	136	52	60	387	2	128	64	47	68
求職者数	64	140	62	80	11	143	43	19	108



黒磯	専門・技術職	事務職	販売・営業職	サービス職	保安職	技能・製造工	運輸・機械運転職	建設職	労務職
求人数	210	69	79	466	15	199	57	155	56
求職者数	87	185	67	140	5	165	43	33	114

