

求人・求職バランスシート（フルタイム）

2018年11月

	求 人		求 職						
			合計	～24歳	25歳～	35歳～	45歳～	55歳～	
合 計	有効求人数	26,234	有効求職者	18,808	2,456	4,701	4,112	3,852	3,687
	有効倍率	1.39	うち男	10,985	1,233	2,405	2,279	2,172	2,896
	新規倍率	1.98	うち女	7,797	1,217	2,288	1,824	1,679	789
専 門 ． 技術職	有効求人数	5,427	有効求職者	2,296	241	681	501	456	417
	有効倍率	2.36	うち男	1,169	108	301	243	220	297
	新規倍率	3.47	うち女	1,124	132	380	257	236	119
事 務 職	有効求人数	2,047	有効求職者	4,961	690	1,484	1,141	1,014	632
	有効倍率	0.41	うち男	1,465	166	374	266	265	394
	新規倍率	0.66	うち女	3,490	524	1,108	872	748	238
販 売 ． 営業職	有効求人数	2,323	有効求職者	1,382	231	356	284	255	256
	有効倍率	1.68	うち男	896	119	216	200	153	208
	新規倍率	1.93	うち女	484	111	139	84	102	48
サ ー ビ ス 職	有効求人数	4,862	有効求職者	1,782	272	389	366	404	351
	有効倍率	2.73	うち男	776	98	147	165	163	203
	新規倍率	3.25	うち女	1,005	173	242	201	241	148
保 安 職	有効求人数	822	有効求職者	102	9	9	12	17	55
	有効倍率	8.06	うち男	98	8	9	10	16	55
	新規倍率	14.81	うち女	4	1	0	2	1	0
技 能 工 ． 製造工	有効求人数	4,472	有効求職者	3,784	579	996	918	723	568
	有効倍率	1.18	うち男	2,862	417	771	684	517	473
	新規倍率	1.62	うち女	919	161	224	233	206	95
運 輸 ． 機械運転職	有効求人数	2,040	有効求職者	942	30	102	187	268	355
	有効倍率	2.17	うち男	908	28	95	176	255	354
	新規倍率	2.91	うち女	31	2	6	9	13	1
建 設 職	有効求人数	2,282	有効求職者	395	44	69	83	81	118
	有効倍率	5.78	うち男	391	43	68	81	81	118
	新規倍率	6.60	うち女	4	1	1	2	0	0
労 務 職	有効求人数	1,549	有効求職者	2,479	256	439	473	517	794
	有効倍率	0.62	うち男	1,898	177	304	346	405	666
	新規倍率	1.17	うち女	575	78	133	125	112	127

(注) 「職業別」の合計には、管理職・農林漁業職・職業分類不能を含みます。
「有効求職者」・「有効求人」は、その月に申し込まれた新規の「求職」あるいは「求人」に前月から繰り越された有効中の「求職」・「求人」をそれぞれ足したものです。
「有効倍率」は、有効求職者1人あたりの有効求人数を意味します。
「新規倍率」は、新規求職者1人あたりの新規求人数を意味します。

求人・求職バランスシート（フルタイム）【専門】

2018年11月

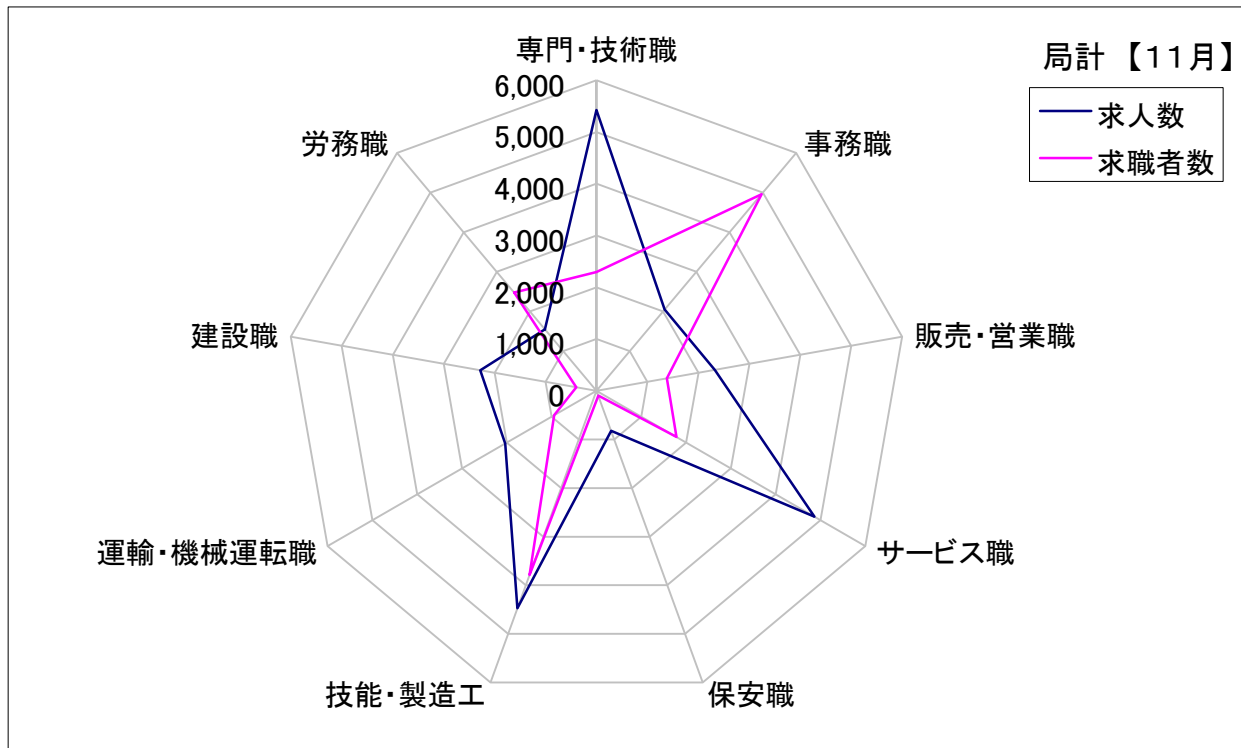
	求 人		求 職						
			合計	～24歳	25歳～	35歳～	45歳～	55歳～	
職業計	有効求人数	26,234	有効求職者	18,808	2,456	4,701	4,112	3,852	3,687
	有効倍率	1.39	うち女	7,797	1,217	2,288	1,824	1,679	789
専門・ 技術職計	有効求人数	5,427	有効求職者	2,296	241	681	501	456	417
	有効倍率	2.36	うち女	1,124	132	380	257	236	119
開発技術者	有効求人数	455	有効求職者	201	11	54	47	30	59
	有効倍率	2.26	うち女	19	2	8	8	1	0
製造技術者	有効求人数	224	有効求職者	233	31	51	43	50	58
	有効倍率	0.96	うち女	36	8	6	9	12	1
建築・土木 技術者等	有効求人数	820	有効求職者	128	4	19	18	26	61
	有効倍率	6.41	うち女	12	1	4	1	5	1
情報処理・ 通信技術者	有効求人数	316	有効求職者	230	34	76	53	44	23
	有効倍率	1.37	うち女	30	3	14	9	2	2
その他の 技術者 (安全衛生等)	有効求人数	36	有効求職者	32	1	2	6	10	13
	有効倍率	1.13	うち女	4	0	1	3	0	0
保健師、 看護師等	有効求人数	1,048	有効求職者	394	23	92	102	111	66
	有効倍率	2.66	うち女	364	21	87	93	105	58
医療技術者	有効求人数	399	有効求職者	101	13	48	18	16	6
	有効倍率	3.95	うち女	87	12	44	11	15	5
その他の 保険医療 (栄養士等)	有効求人数	313	有効求職者	155	21	57	24	28	25
	有効倍率	2.02	うち女	109	19	49	20	11	10
社会福祉 専門職	有効求人数	1,140	有効求職者	327	29	112	71	71	44
	有効倍率	3.49	うち女	236	26	84	50	49	27
その他の 専門・ 技術職	有効求人数	676	有効求職者	495	74	170	119	70	62
	有効倍率	1.37	うち女	227	40	83	53	36	15

(注) 「職業計」は、全職業のフルタイムの合計です。
「有効求職」・「有効求人」は、その月に申し込まれた新規の「求職」あるいは「求人」に前月から繰り越された有効中の「求職」・「求人」をそれぞれ足したものです。
「有効倍率」は、有効求職者1人あたりの有効求人数を意味します。

求人・求職バランスシート【11月】

局 計

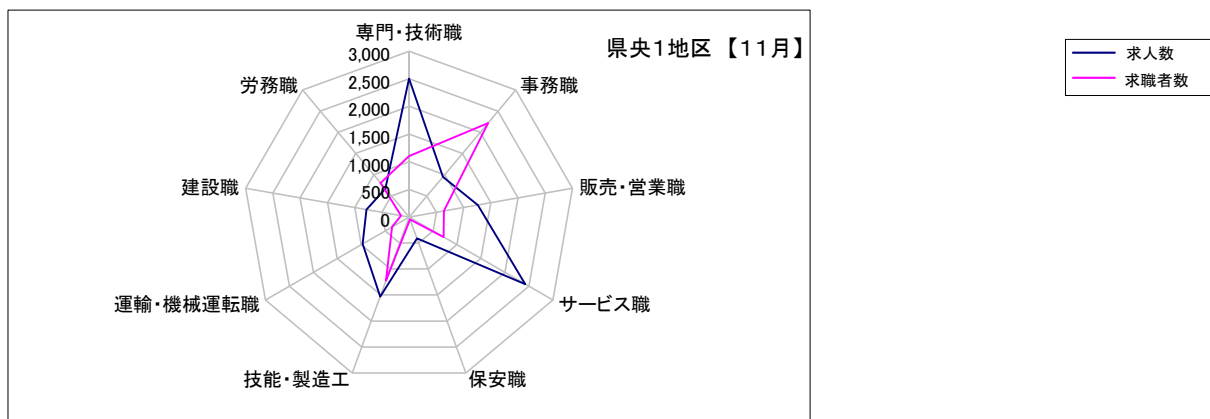
	専門・技術職	事務職	販売・営業職	サービス職	保安職	技能・製造工	運輸・機械運転職	建設職	労務職
求 人 数	5,427	2,047	2,323	4,862	822	4,472	2,040	2,282	1,549
求 職 者 数	2,296	4,961	1,382	1,782	102	3,784	942	395	2,479



求人・求職バランスシート【11月】

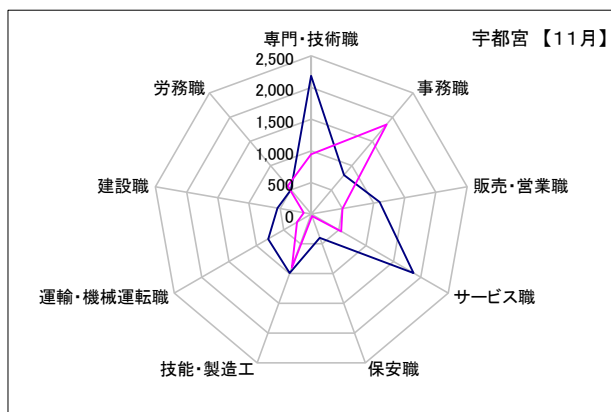
県央1地区

	専門・技術職	事務職	販売・営業職	サービス職	保安職	技能・製造工	運輸・機械運転職	建設職	労務職
求人数	2,503	949	1,261	2,428	412	1,533	968	786	668
求職者数	1,100	2,221	638	721	45	1,221	359	149	808



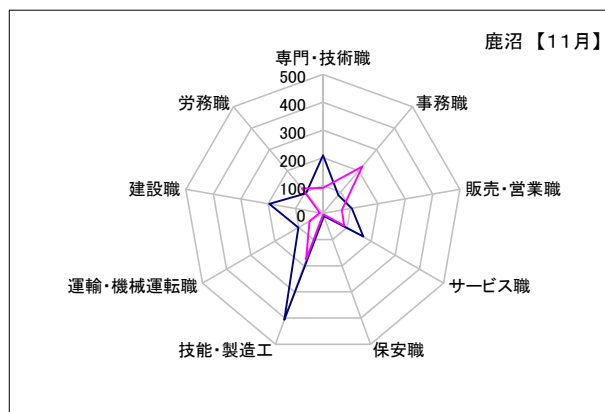
宇都宮

	専門・技術職	事務職	販売・営業職	サービス職	保安職	技能・製造工	運輸・機械運転職	建設職	労務職
求人数	2,183	806	1,095	1,865	400	990	787	540	498
求職者数	943	1,850	503	547	31	897	257	118	578



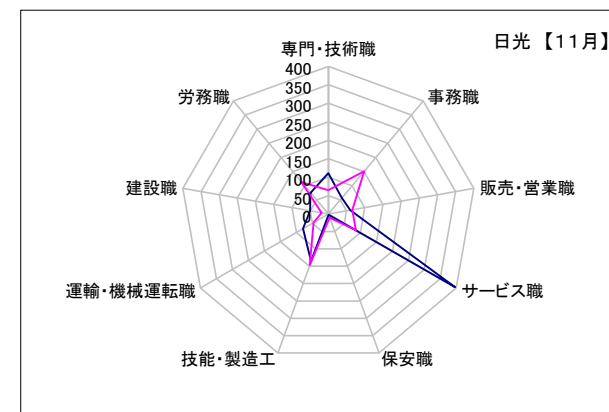
鹿沼

	専門・技術職	事務職	販売・営業職	サービス職	保安職	技能・製造工	運輸・機械運転職	建設職	労務職
求人数	209	86	105	167	10	407	102	196	95
求職者数	92	220	69	88	4	177	56	12	117



日光

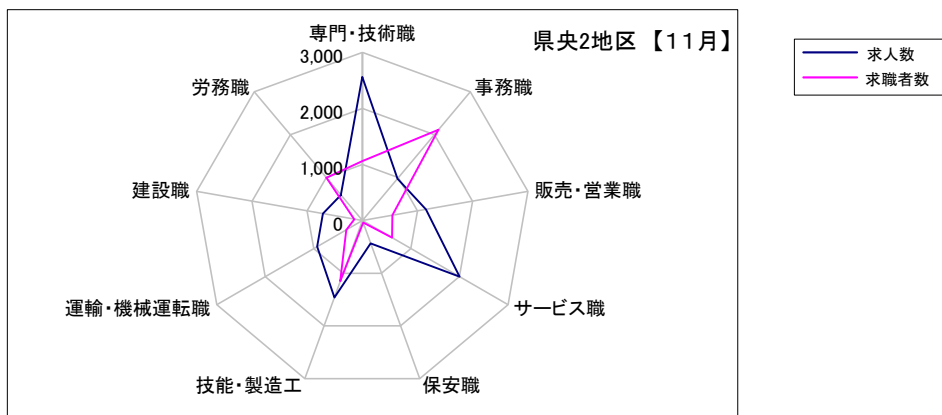
	専門・技術職	事務職	販売・営業職	サービス職	保安職	技能・製造工	運輸・機械運転職	建設職	労務職
求人数	111	57	61	396	2	136	79	50	75
求職者数	65	151	66	86	10	147	46	19	113



求人・求職バランスシート【11月】

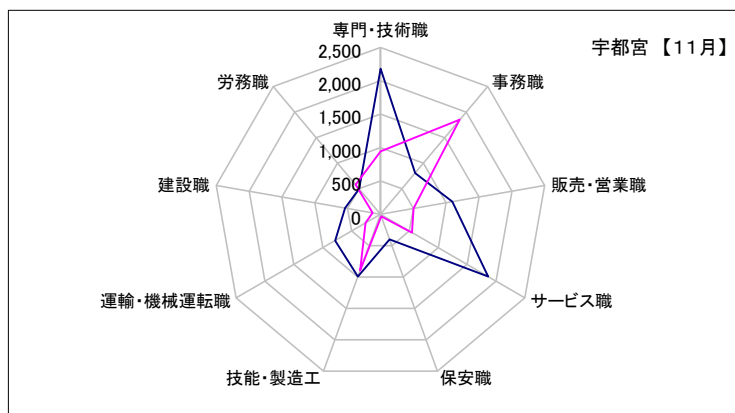
県央2地区

	専門・技術職	事務職	販売・営業職	サービス職	保安職	技能・製造工	運輸・機械運転職	建設職	労務職
求人数	2,565	977	1,154	2,004	434	1,457	929	714	594
求職者数	1,064	2,115	547	612	40	1,147	329	143	996



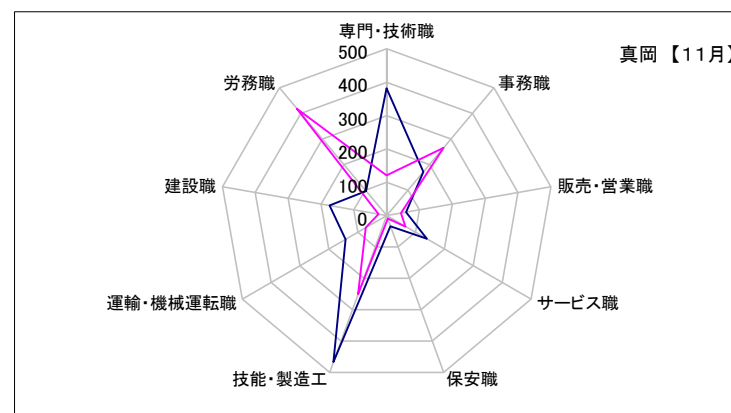
宇都宮

	専門・技術職	事務職	販売・営業職	サービス職	保安職	技能・製造工	運輸・機械運転職	建設職	労務職
求人数	2,183	806	1,095	1,865	400	990	787	540	498
求職者数	943	1,850	503	547	31	897	257	118	578



真岡

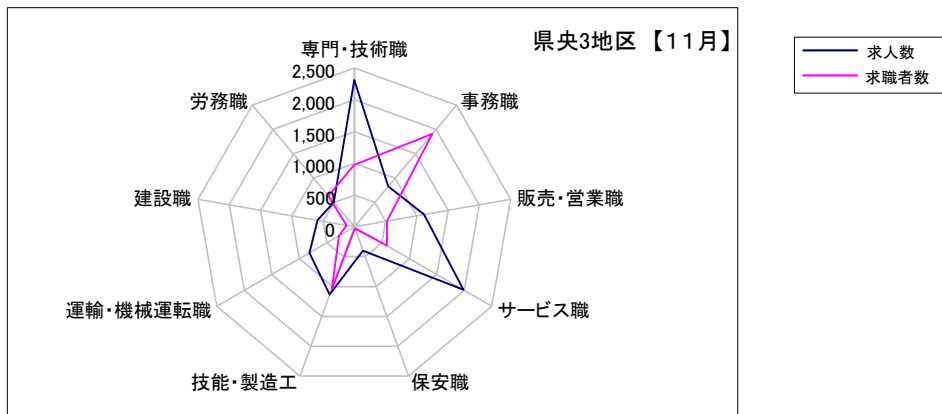
	専門・技術職	事務職	販売・営業職	サービス職	保安職	技能・製造工	運輸・機械運転職	建設職	労務職
求人数	382	171	59	139	34	467	142	174	96
求職者数	121	265	44	65	9	250	72	25	418



求人・求職バランスシート【11月】

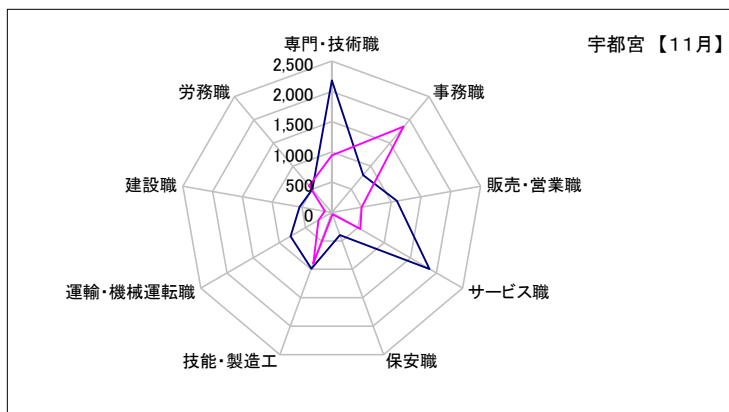
県央3地区

	専門・技術職	事務職	販売・営業職	サービス職	保安職	技能・製造工	運輸・機械運転職	建設職	労務職
求人数	2,314	832	1,113	1,982	400	1,134	816	591	506
求職者数	975	1,914	523	593	31	1,040	281	125	634



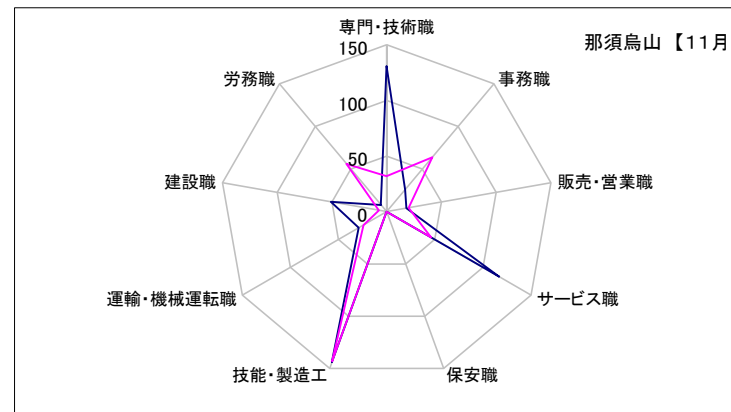
宇都宮

	専門・技術職	事務職	販売・営業職	サービス職	保安職	技能・製造工	運輸・機械運転職	建設職	労務職
求人数	2,183	806	1,095	1,865	400	990	787	540	498
求職者数	943	1,850	503	547	31	897	257	118	578



那須烏山

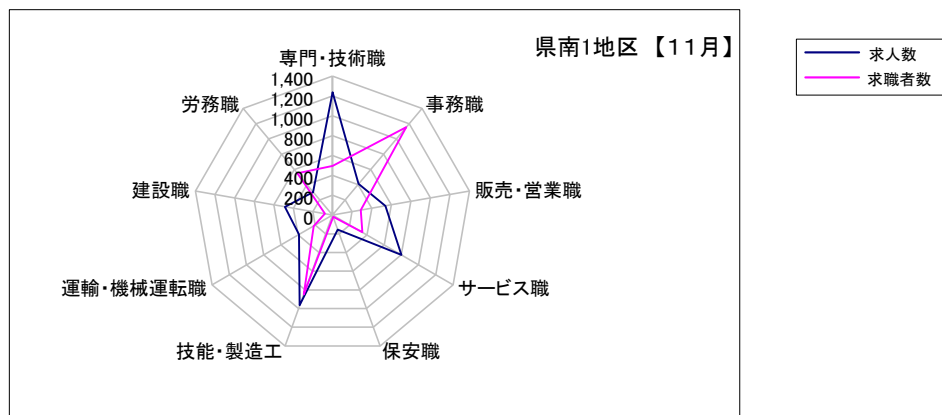
	専門・技術職	事務職	販売・営業職	サービス職	保安職	技能・製造工	運輸・機械運転職	建設職	労務職
求人数	131	26	18	117	0	144	29	51	8
求職者数	32	64	20	46	0	143	24	7	56



求人・求職バランスシート【11月】

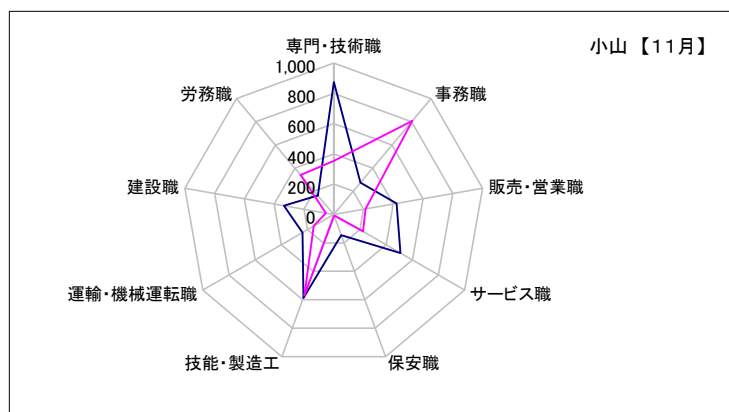
県南1地区

	専門・技術職	事務職	販売・営業職	サービス職	保安職	技能・製造工	運輸・機械運転職	建設職	労務職
求人数	1,237	409	540	800	156	964	388	485	302
求職者数	496	1,156	290	345	17	848	218	79	548



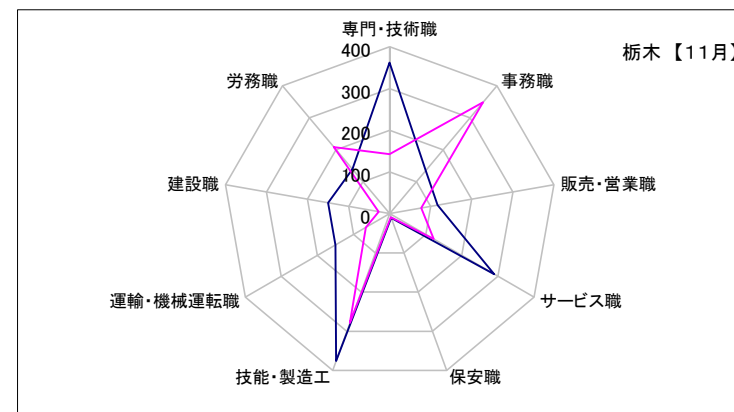
小山

	専門・技術職	事務職	販売・営業職	サービス職	保安職	技能・製造工	運輸・機械運転職	建設職	労務職
求人数	875	274	423	510	145	588	238	335	163
求職者数	353	807	213	223	8	569	152	52	340



栃木

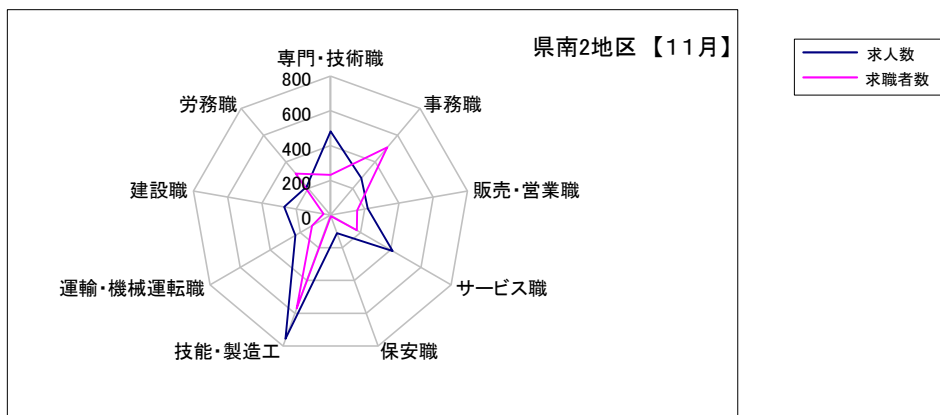
	専門・技術職	事務職	販売・営業職	サービス職	保安職	技能・製造工	運輸・機械運転職	建設職	労務職
求人数	362	135	117	290	11	376	150	150	139
求職者数	143	349	77	122	9	279	66	27	208



求人・求職バランスシート【11月】

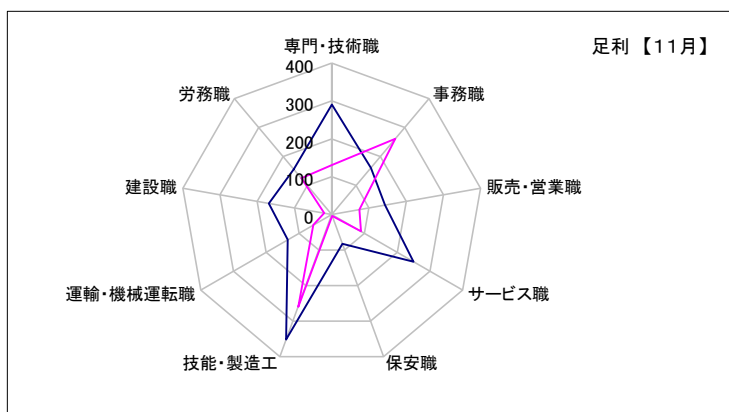
県南2地区

	専門・技術職	事務職	販売・営業職	サービス職	保安職	技能・製造工	運輸・機械運転職	建設職	労務職
求人数	481	277	218	413	111	757	233	271	213
求職者数	232	509	156	175	7	570	122	41	312



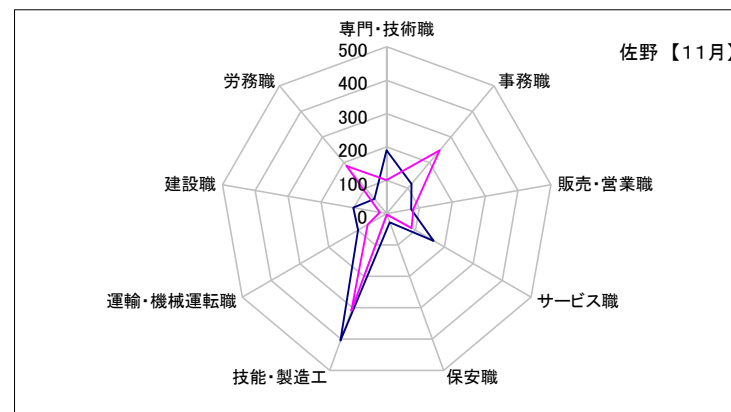
足利

	専門・技術職	事務職	販売・営業職	サービス職	保安職	技能・製造工	運輸・機械運転職	建設職	労務職
求人数	291	161	143	250	83	352	134	169	156
求職者数	131	261	74	89	4	260	56	20	125



佐野

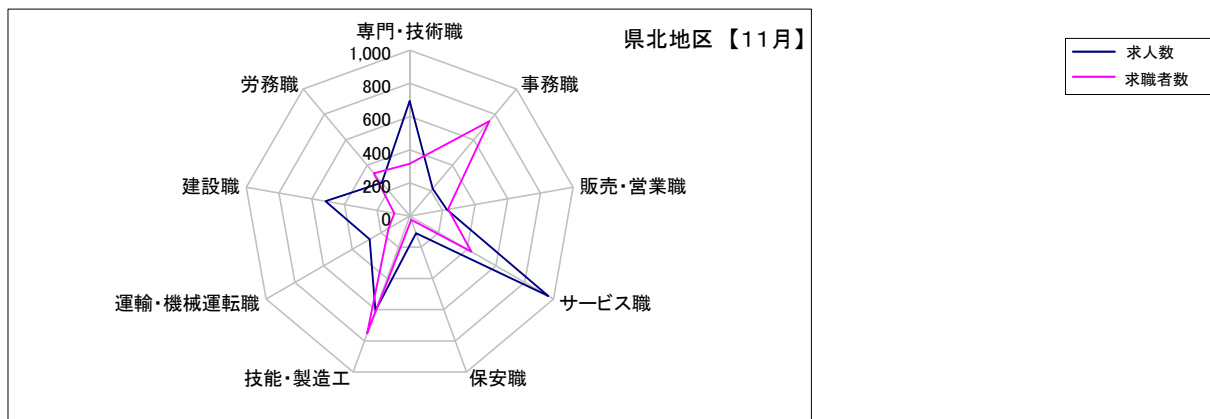
	専門・技術職	事務職	販売・営業職	サービス職	保安職	技能・製造工	運輸・機械運転職	建設職	労務職
求人数	190	116	75	163	28	405	99	102	57
求職者数	101	248	82	86	3	310	66	21	187



求人・求職バランスシート【11月】

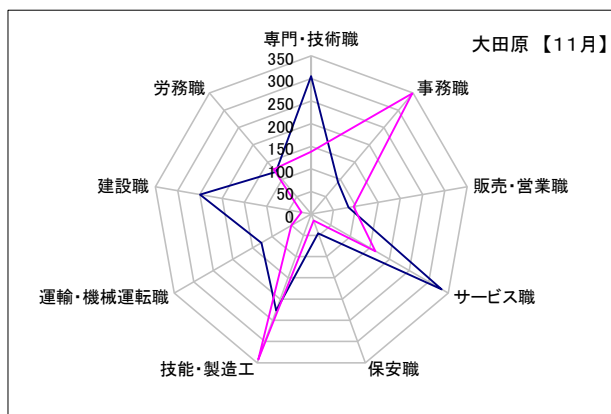
県北地区

	専門・技術職	事務職	販売・営業職	サービス職	保安職	技能・製造工	運輸・機械運転職	建設職	労務職
求人数	693	215	227	965	109	607	280	515	262
求職者数	315	746	234	430	24	752	147	94	337



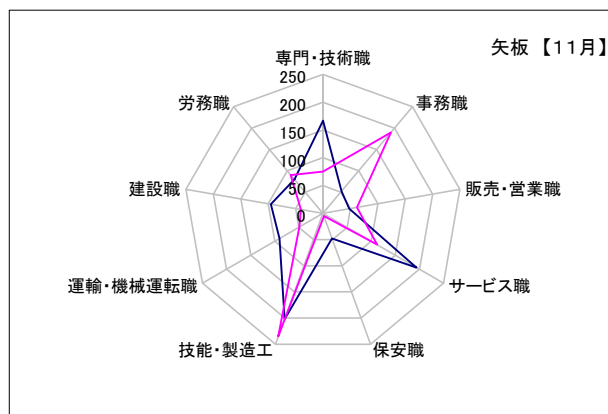
大田原

	専門・技術職	事務職	販売・営業職	サービス職	保安職	技能・製造工	運輸・機械運転職	建設職	労務職
求人数	305	92	84	333	45	227	127	250	122
求職者数	138	348	95	164	15	342	51	22	129



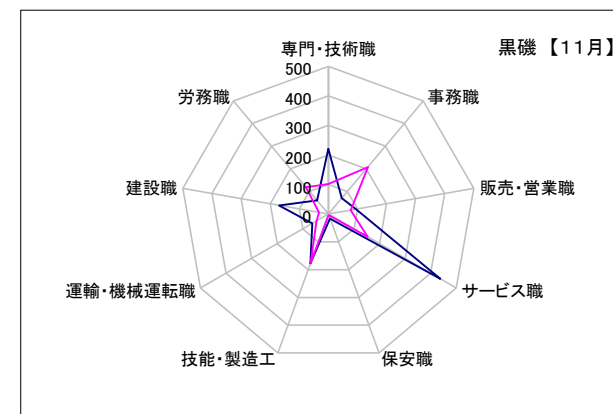
矢板

	専門・技術職	事務職	販売・営業職	サービス職	保安職	技能・製造工	運輸・機械運転職	建設職	労務職
求人数	167	52	48	194	48	202	90	95	80
求職者数	75	190	62	112	5	235	49	40	90



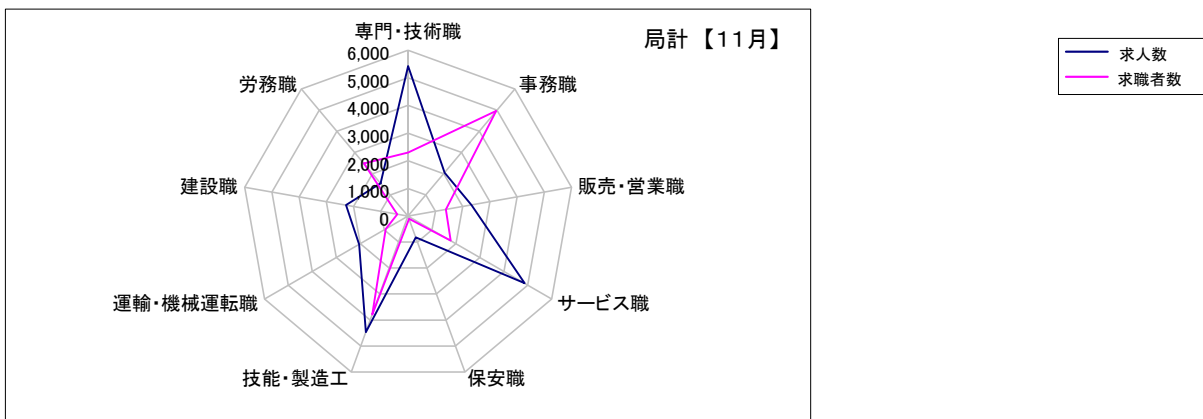
黒磯

	専門・技術職	事務職	販売・営業職	サービス職	保安職	技能・製造工	運輸・機械運転職	建設職	労務職
求人数	221	71	95	438	16	178	63	170	60
求職者数	102	208	77	154	4	175	47	32	118



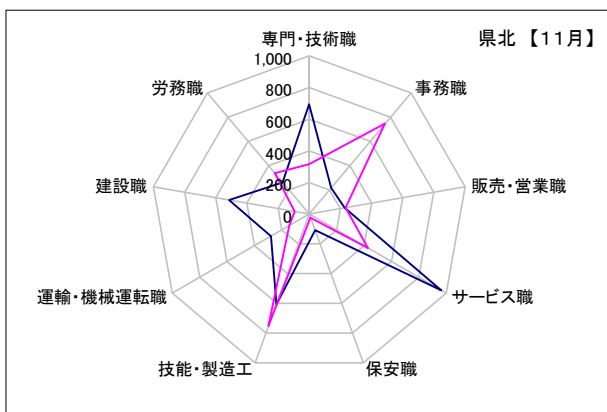
求人・求職バランスシート【11月】

局計									
	専門・技術職	事務職	販売・営業職	サービス職	保安職	技能・製造工	運輸・機械運転職	建設職	労務職
求人数	5,427	2,047	2,323	4,862	822	4,472	2,040	2,282	1,549
求職者数	2,296	4,961	1,382	1,782	102	3,784	942	395	2,479



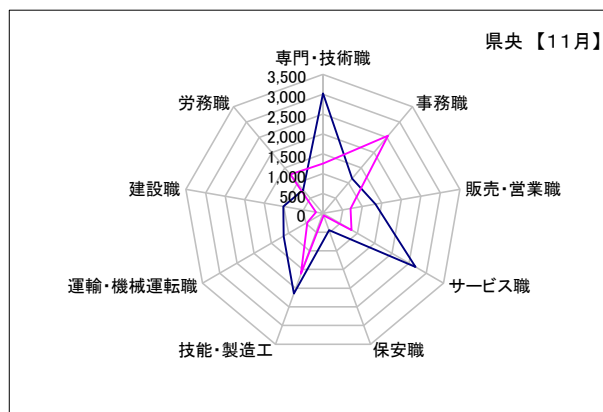
県北 《矢板・大田原・黒磯》

	専門・技術職	事務職	販売・営業職	サービス職	保安職	技能・製造工	運輸・機械運転職	建設職	労務職
求人数	693	215	227	965	109	607	280	515	262
求職者数	315	746	234	430	24	752	147	94	337



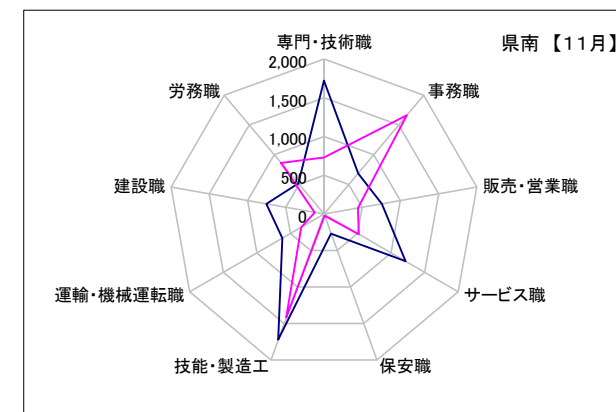
県央 《宇都宮・那須烏山・鹿沼・真岡・日光》

	専門・技術職	事務職	販売・営業職	サービス職	保安職	技能・製造工	運輸・機械運転職	建設職	労務職
求人数	3,016	1,146	1,338	2,684	446	2,144	1,139	1,011	772
求職者数	1,253	2,550	702	832	54	1,614	455	181	1,282



県南 《栃木・佐野・足利・小山》

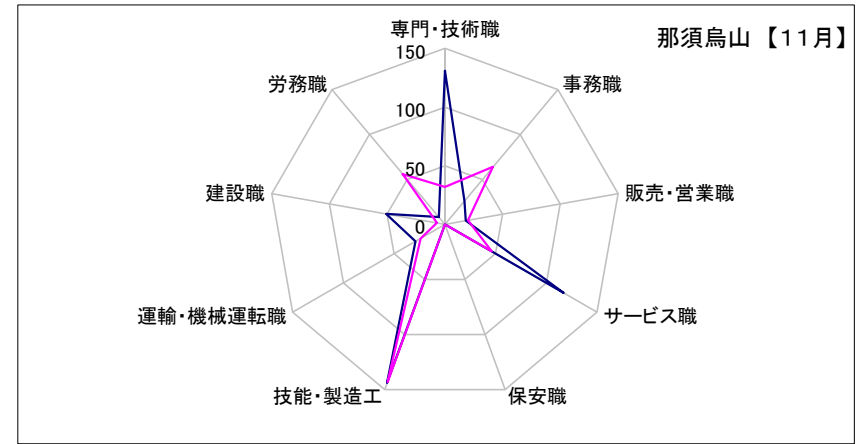
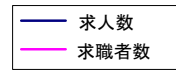
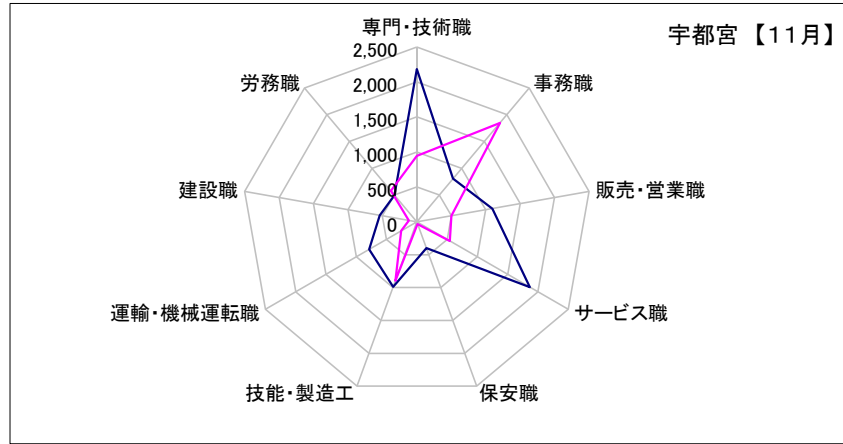
	専門・技術職	事務職	販売・営業職	サービス職	保安職	技能・製造工	運輸・機械運転職	建設職	労務職
求人数	1,718	686	758	1,213	267	1,721	621	756	515
求職者数	728	1,665	446	520	24	1,418	340	120	860



求人・求職バランスシート【11月】

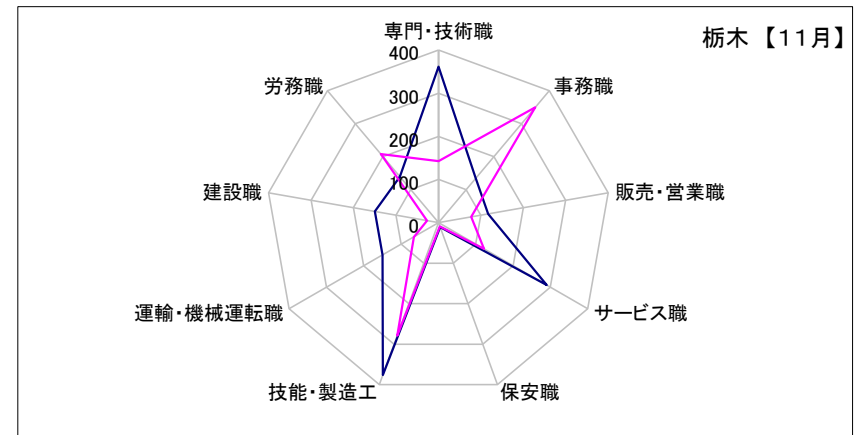
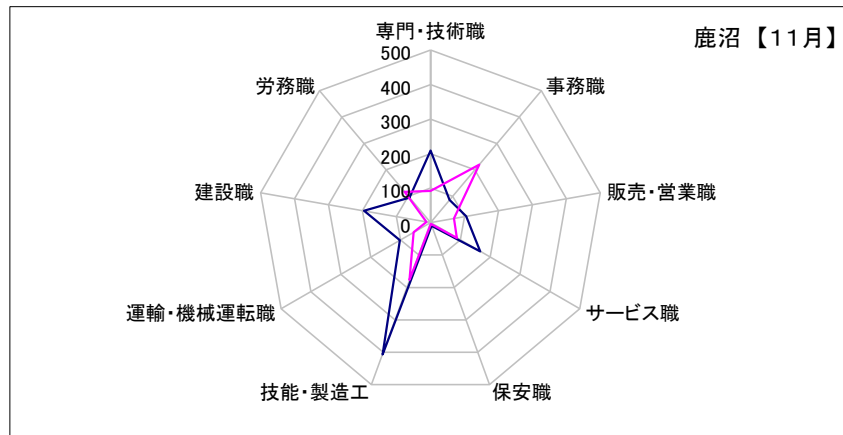
宇都宮									
	専門・技術職	事務職	販売・営業職	サービス職	保安職	技能・製造工	運輸・機械運転職	建設職	労務職
求人数	2,183	806	1,095	1,865	400	990	787	540	498
求職者数	943	1,850	503	547	31	897	257	118	578

那須烏山									
	専門・技術職	事務職	販売・営業職	サービス職	保安職	技能・製造工	運輸・機械運転職	建設職	労務職
求人数	131	26	18	117	0	144	29	51	8
求職者数	32	64	20	46	0	143	24	7	56



鹿沼									
	専門・技術職	事務職	販売・営業職	サービス職	保安職	技能・製造工	運輸・機械運転職	建設職	労務職
求人数	209	86	105	167	10	407	102	196	95
求職者数	92	220	69	88	4	177	56	12	117

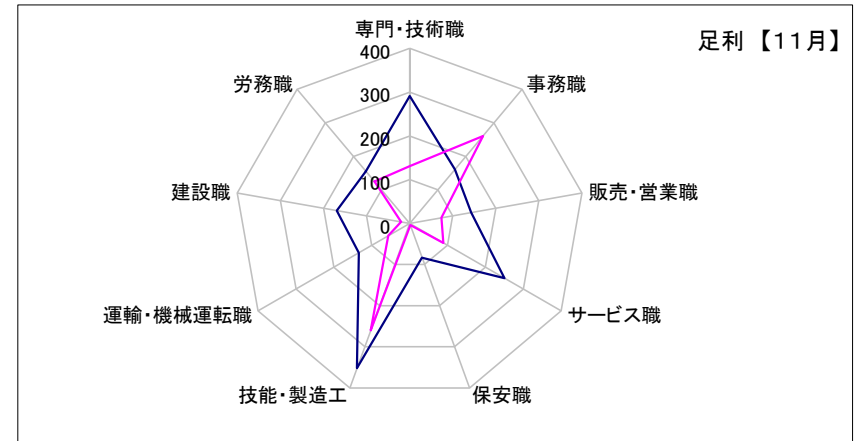
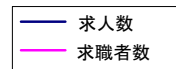
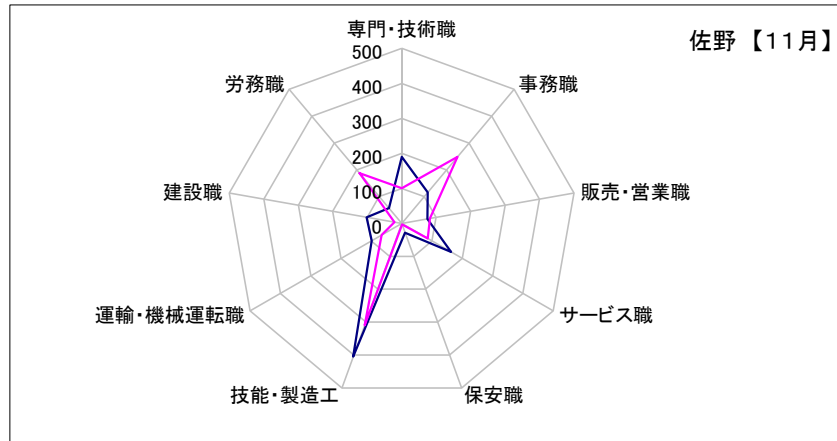
栃木									
	専門・技術職	事務職	販売・営業職	サービス職	保安職	技能・製造工	運輸・機械運転職	建設職	労務職
求人数	362	135	117	290	11	376	150	150	139
求職者数	143	349	77	122	9	279	66	27	208



求人・求職バランスシート【11月】

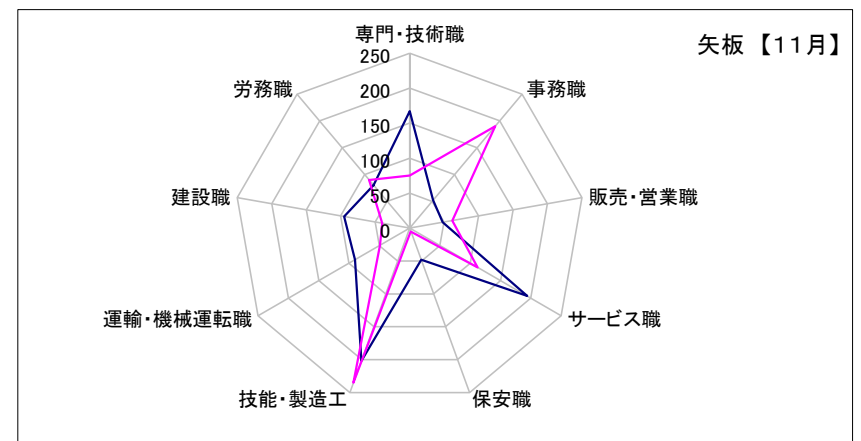
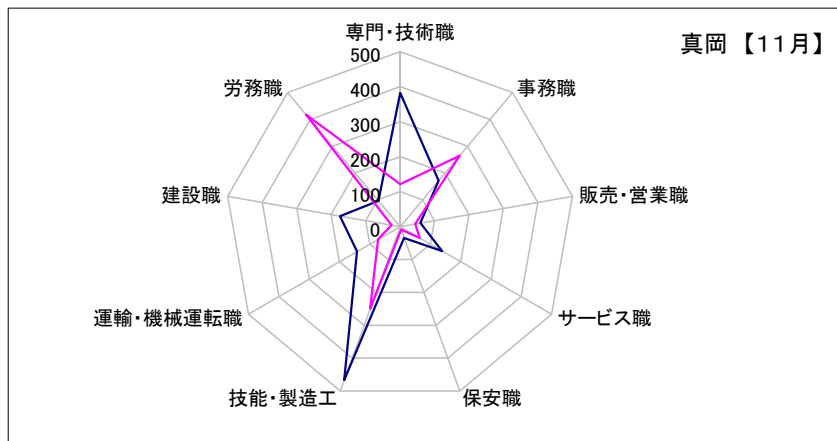
佐野	専門・技術職	事務職	販売・営業職	サービス職	保安職	技能・製造工	運輸・機械運転職	建設職	労務職
求人数	190	116	75	163	28	405	99	102	57
求職者数	101	248	82	86	3	310	66	21	187

足利	専門・技術職	事務職	販売・営業職	サービス職	保安職	技能・製造工	運輸・機械運転職	建設職	労務職
求人数	291	161	143	250	83	352	134	169	156
求職者数	131	261	74	89	4	260	56	20	125



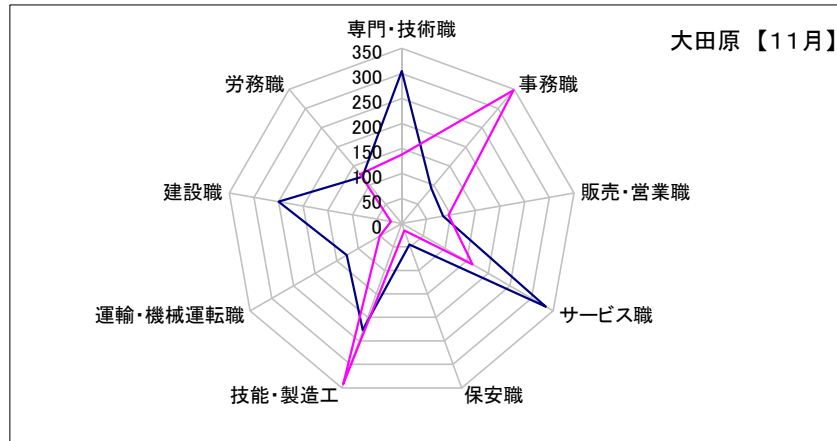
真岡	専門・技術職	事務職	販売・営業職	サービス職	保安職	技能・製造工	運輸・機械運転職	建設職	労務職
求人数	382	171	59	139	34	467	142	174	96
求職者数	121	265	44	65	9	250	72	25	418

矢板	専門・技術職	事務職	販売・営業職	サービス職	保安職	技能・製造工	運輸・機械運転職	建設職	労務職
求人数	167	52	48	194	48	202	90	95	80
求職者数	75	190	62	112	5	235	49	40	90

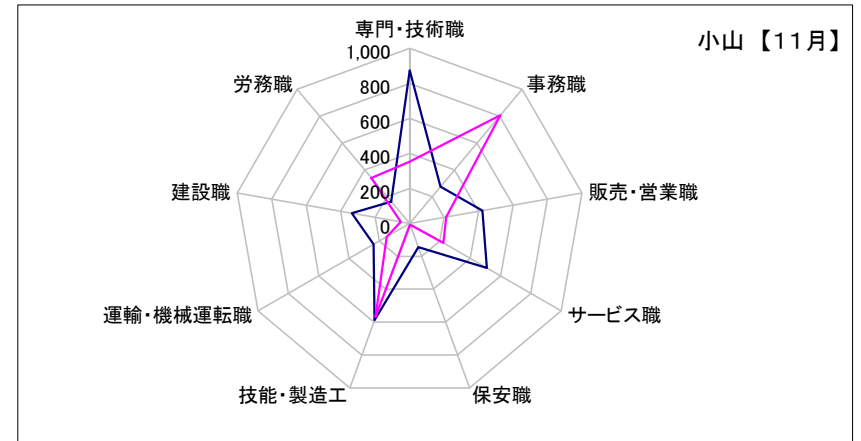


求人・求職バランスシート【11月】

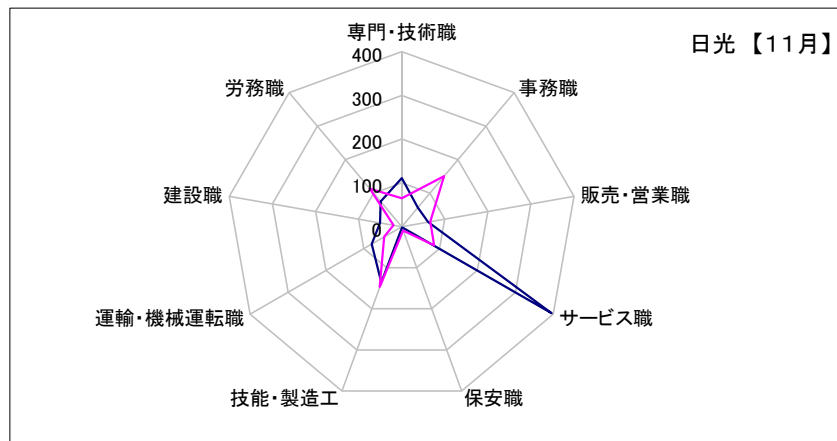
大田原	専門・技術職	事務職	販売・営業職	サービス職	保安職	技能・製造工	運輸・機械運転職	建設職	労務職
求人数	305	92	84	333	45	227	127	250	122
求職者数	138	348	95	164	15	342	51	22	129



小山	専門・技術職	事務職	販売・営業職	サービス職	保安職	技能・製造工	運輸・機械運転職	建設職	労務職
求人数	875	274	423	510	145	588	238	335	163
求職者数	353	807	213	223	8	569	152	52	340



日光	専門・技術職	事務職	販売・営業職	サービス職	保安職	技能・製造工	運輸・機械運転職	建設職	労務職
求人数	111	57	61	396	2	136	79	50	75
求職者数	65	151	66	86	10	147	46	19	113



黒磯	専門・技術職	事務職	販売・営業職	サービス職	保安職	技能・製造工	運輸・機械運転職	建設職	労務職
求人数	221	71	95	438	16	178	63	170	60
求職者数	102	208	77	154	4	175	47	32	118

