

求人・求職バランスシート（フルタイム）

2018年10月

	求 人		求 職						
			合計	～24歳	25歳～	35歳～	45歳～	55歳～	
合 計	有効求人数	26,623	有効求職者	19,342	2,562	4,796	4,293	3,931	3,760
	有効倍率	1.38	うち男	11,311	1,294	2,464	2,388	2,216	2,949
	新規倍率	2.07	うち女	8,009	1,263	2,326	1,897	1,714	809
専門・ 技術職	有効求人数	5,385	有効求職者	2,413	274	696	545	457	441
	有効倍率	2.23	うち男	1,226	125	308	261	224	308
	新規倍率	3.75	うち女	1,186	149	388	284	233	132
事 務 職	有効求人数	2,095	有効求職者	5,100	736	1,495	1,200	1,019	650
	有効倍率	0.41	うち男	1,496	180	384	272	253	407
	新規倍率	0.68	うち女	3,598	555	1,111	925	765	242
販売・ 営業職	有効求人数	2,333	有効求職者	1,386	231	373	283	256	243
	有効倍率	1.68	うち男	910	125	230	210	151	194
	新規倍率	2.19	うち女	475	105	143	73	105	49
サービス職	有効求人数	5,122	有効求職者	1,850	278	398	411	406	357
	有効倍率	2.77	うち男	819	101	153	193	163	209
	新規倍率	3.97	うち女	1,030	177	244	218	243	148
保 安 職	有効求人数	774	有効求職者	103	11	8	9	19	56
	有効倍率	7.51	うち男	100	10	8	7	19	56
	新規倍率	9.16	うち女	3	1	0	2	0	0
技能工・ 製造工	有効求人数	4,768	有効求職者	3,858	585	1,010	940	738	585
	有効倍率	1.24	うち男	2,927	428	779	702	532	486
	新規倍率	1.67	うち女	929	156	231	237	206	99
運輸・ 機械運転職	有効求人数	1,967	有効求職者	987	29	104	202	287	365
	有効倍率	1.99	うち男	955	27	98	195	272	363
	新規倍率	2.43	うち女	29	2	5	5	15	2
建 設 職	有効求人数	2,176	有効求職者	405	44	79	90	83	109
	有効倍率	5.37	うち男	397	44	76	86	82	109
	新規倍率	6.95	うち女	8	0	3	4	1	0
労 務 職	有効求人数	1,601	有効求職者	2,514	251	452	463	543	805
	有効倍率	0.64	うち男	1,918	171	309	342	416	680
	新規倍率	1.05	うち女	591	79	141	119	127	125

(注) 「職業別」の合計には、管理職・農林漁業職・職業分類不能を含みます。
「有効求職」・「有効求人」は、その月に申し込まれた新規の「求職」あるいは「求人」に前月から繰り越された有効中の「求職」・「求人」をそれぞれ足したものです。
「有効倍率」は、有効求職者1人あたりの有効求人数を意味します。
「新規倍率」は、新規求職者1人あたりの新規求人数を意味します。

求人・求職バランスシート（フルタイム）【専門】

2018年10月

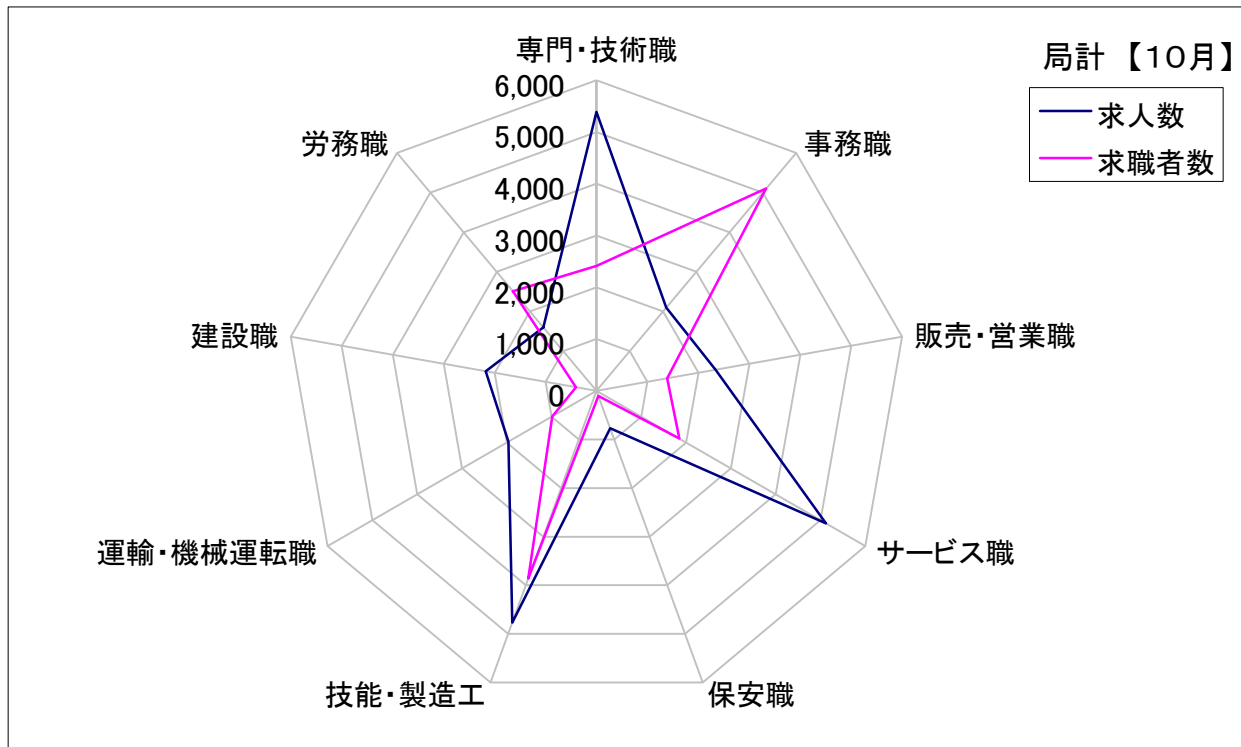
	求 人		求 職						
			合計	～24歳	25歳～	35歳～	45歳～	55歳～	
職業計	有効求人数	26,623	有効求職者	19,342	2,562	4,796	4,293	3,931	3,760
	有効倍率	1.38	うち女	8,009	1,263	2,326	1,897	1,714	809
専門・ 技術職計	有効求人数	5,385	有効求職者	2,413	274	696	545	457	441
	有効倍率	2.23	うち女	1,186	149	388	284	233	132
開発技術者	有効求人数	370	有効求職者	188	9	51	47	31	50
	有効倍率	1.97	うち女	20	1	9	9	1	0
製造技術者	有効求人数	207	有効求職者	244	35	59	40	44	66
	有効倍率	0.85	うち女	34	9	9	9	6	1
建築・土木 技術者等	有効求人数	854	有効求職者	132	6	17	19	28	62
	有効倍率	6.47	うち女	14	2	4	1	5	2
情報処理・ 通信技術者	有効求人数	300	有効求職者	251	37	85	60	46	23
	有効倍率	1.20	うち女	30	4	15	6	3	2
その他の 技術者 (安全衛生等)	有効求人数	30	有効求職者	36	2	2	8	10	14
	有効倍率	0.83	うち女	4	0	1	3	0	0
保健師、 看護師等	有効求人数	1,090	有効求職者	415	22	105	111	111	66
	有効倍率	2.63	うち女	384	19	97	103	106	59
医療技術者	有効求人数	389	有効求職者	109	16	50	18	17	8
	有効倍率	3.57	うち女	87	14	39	12	16	6
その他の 保険医療 (栄養士等)	有効求人数	312	有効求職者	152	22	47	28	33	22
	有効倍率	2.05	うち女	103	19	40	22	14	8
社会福祉 専門職	有効求人数	1,153	有効求職者	332	35	96	77	70	54
	有効倍率	3.47	うち女	248	32	76	55	51	34
その他の 専門・ 技術職	有効求人数	680	有効求職者	554	90	184	137	67	76
	有効倍率	1.23	うち女	262	49	98	64	31	20

(注) 「職業計」は、全職業のフルタイムの合計です。
「有効求職」・「有効求人」は、その月に申し込まれた新規の「求職」あるいは「求人」に前月から繰り越された有効中の「求職」・「求人」をそれぞれ足したものです。
「有効倍率」は、有効求職者1人あたりの有効求人数を意味します。

求人・求職バランスシート【10月】

局 計

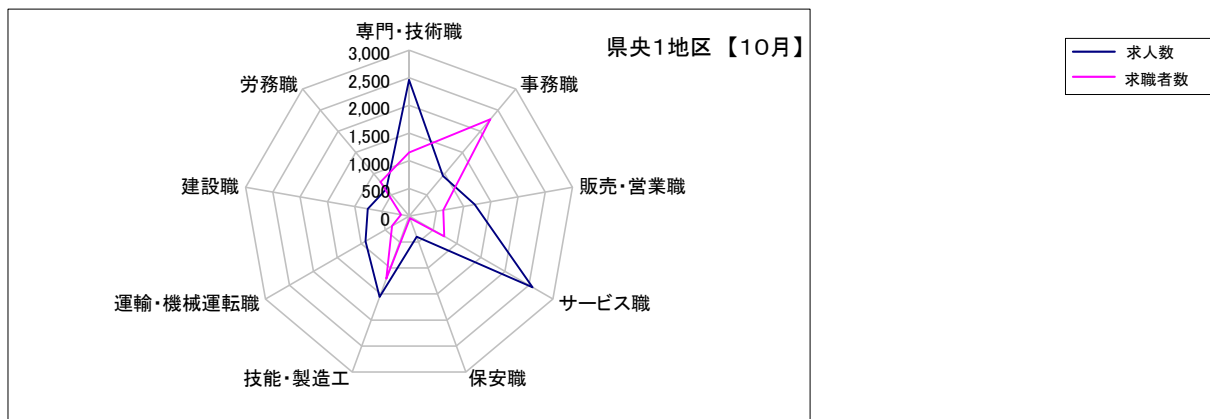
	専門・技術職	事務職	販売・営業職	サービス職	保安職	技能・製造工	運輸・機械運転職	建設職	労務職
求 人 数	5,385	2,095	2,333	5,122	774	4,768	1,967	2,176	1,601
求 職 者 数	2,413	5,100	1,386	1,850	103	3,858	987	405	2,514



求人・求職バランスシート【10月】

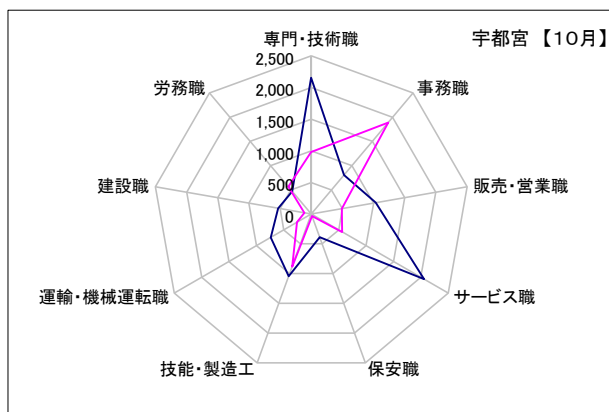
県央1地区

	専門・技術職	事務職	販売・営業職	サービス職	保安職	技能・製造工	運輸・機械運転職	建設職	労務職
求人数	2,461	951	1,204	2,578	400	1,553	909	760	640
求職者数	1,151	2,285	626	737	41	1,206	357	146	806



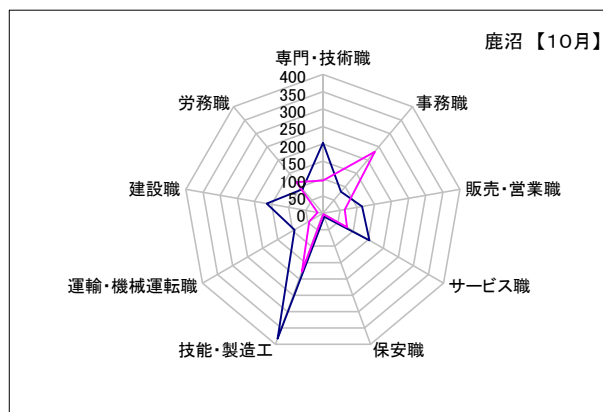
宇都宮

	専門・技術職	事務職	販売・営業職	サービス職	保安職	技能・製造工	運輸・機械運転職	建設職	労務職
求人数	2,152	805	1,035	2,058	386	1,043	736	533	466
求職者数	982	1,891	492	566	31	883	259	110	565



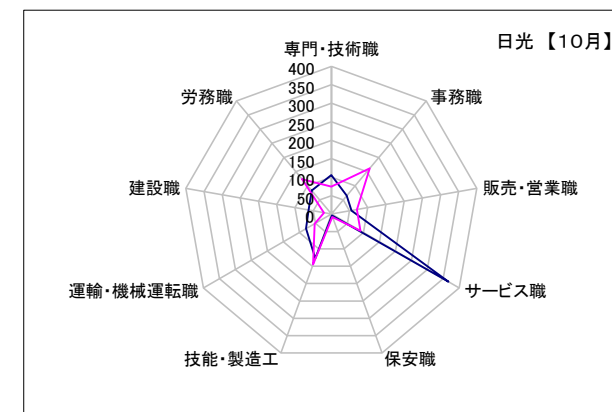
鹿沼

	専門・技術職	事務職	販売・営業職	サービス職	保安職	技能・製造工	運輸・機械運転職	建設職	労務職
求人数	203	81	114	154	10	383	94	164	91
求職者数	95	232	64	80	2	178	46	16	118



日光

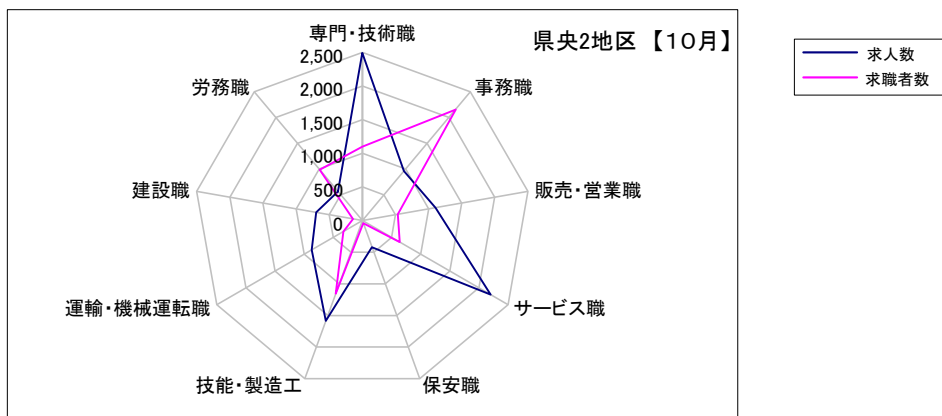
	専門・技術職	事務職	販売・営業職	サービス職	保安職	技能・製造工	運輸・機械運転職	建設職	労務職
求人数	106	65	55	366	4	127	79	63	83
求職者数	74	162	70	91	8	145	52	20	123



求人・求職バランスシート【10月】

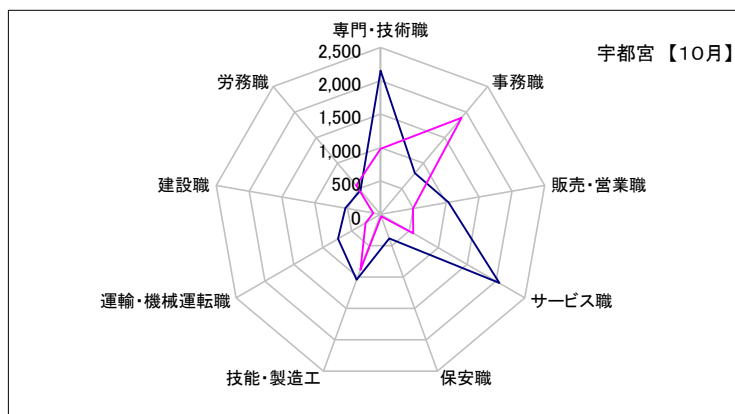
県央2地区

	専門・技術職	事務職	販売・営業職	サービス職	保安職	技能・製造工	運輸・機械運転職	建設職	労務職
求人数	2,494	965	1,104	2,203	422	1,584	871	696	566
求職者数	1,097	2,158	536	640	41	1,154	327	140	989



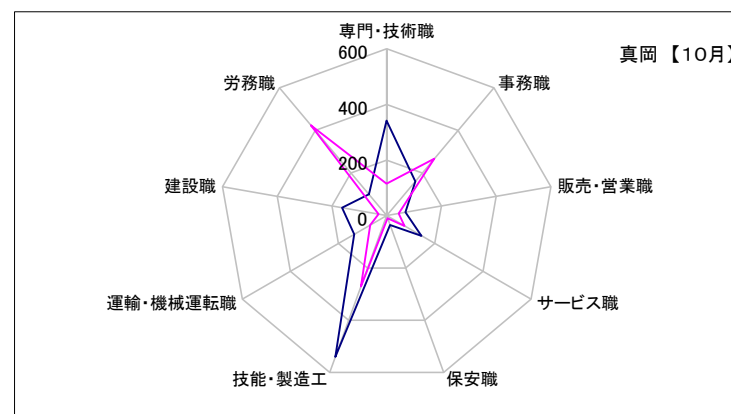
宇都宮

	専門・技術職	事務職	販売・営業職	サービス職	保安職	技能・製造工	運輸・機械運転職	建設職	労務職
求人数	2,152	805	1,035	2,058	386	1,043	736	533	466
求職者数	982	1,891	492	566	31	883	259	110	565



真岡

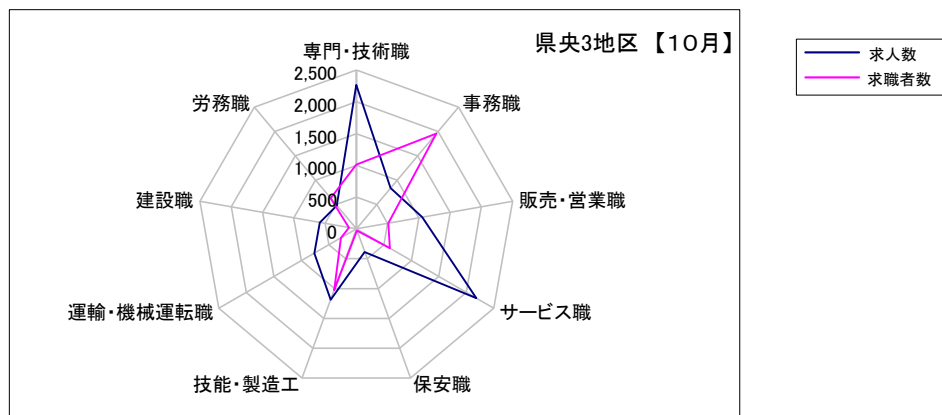
	専門・技術職	事務職	販売・営業職	サービス職	保安職	技能・製造工	運輸・機械運転職	建設職	労務職
求人数	342	160	69	145	36	541	135	163	100
求職者数	115	267	44	74	10	271	68	30	424



求人・求職バランスシート【10月】

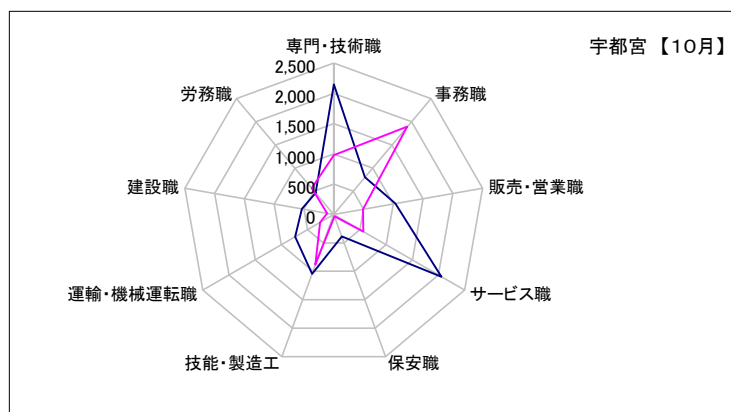
県央3地区

	専門・技術職	事務職	販売・営業職	サービス職	保安職	技能・製造工	運輸・機械運転職	建設職	労務職
求人数	2,266	837	1,054	2,183	386	1,188	765	584	478
求職者数	1,011	1,961	513	608	31	1,024	281	117	632



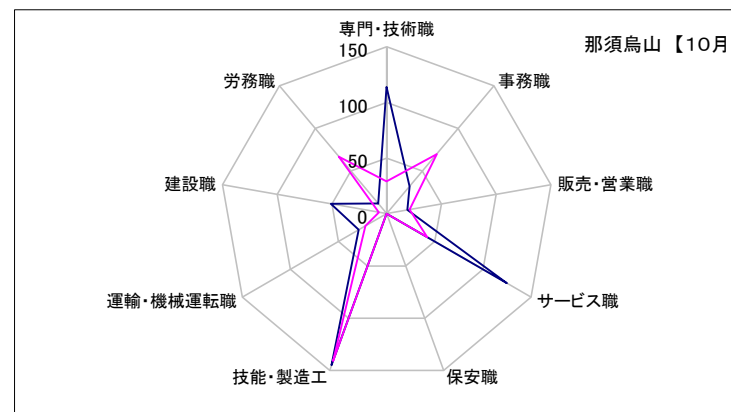
宇都宮

	専門・技術職	事務職	販売・営業職	サービス職	保安職	技能・製造工	運輸・機械運転職	建設職	労務職
求人数	2,152	805	1,035	2,058	386	1,043	736	533	466
求職者数	982	1,891	492	566	31	883	259	110	565



那須烏山

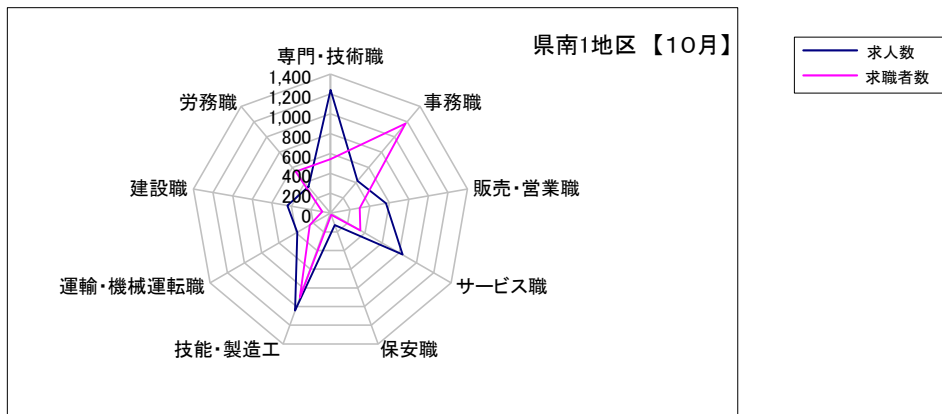
	専門・技術職	事務職	販売・営業職	サービス職	保安職	技能・製造工	運輸・機械運転職	建設職	労務職
求人数	114	32	19	125	0	145	29	51	12
求職者数	29	70	21	42	0	141	22	7	67



求人・求職バランスシート【10月】

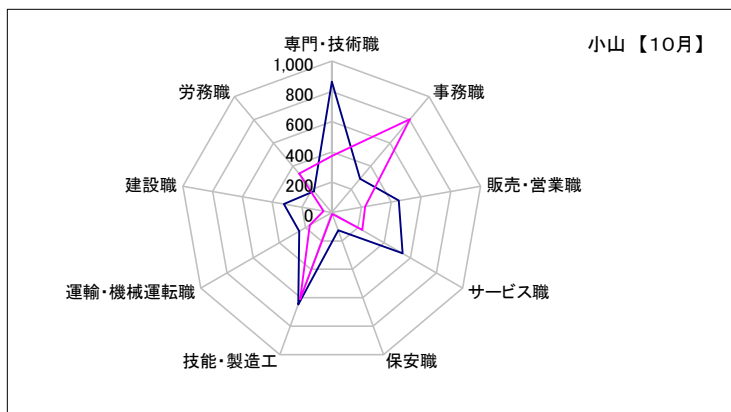
県南1地区

	専門・技術職	事務職	販売・営業職	サービス職	保安職	技能・製造工	運輸・機械運転職	建設職	労務職
求人数	1,239	423	567	836	127	1,044	386	441	347
求職者数	542	1,175	298	347	19	904	240	85	544



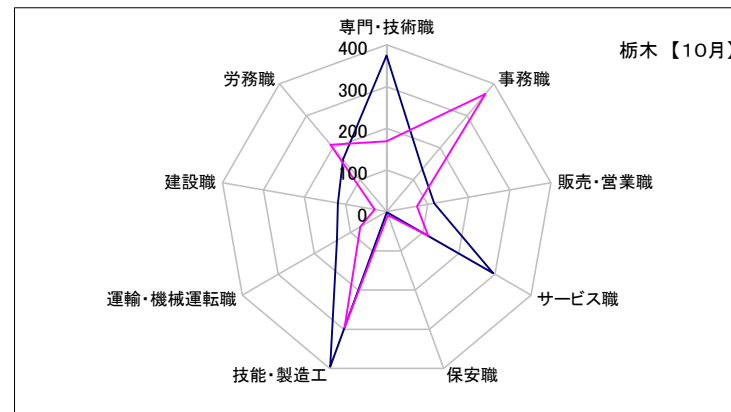
小山

	専門・技術職	事務職	販売・営業職	サービス職	保安職	技能・製造工	運輸・機械運転職	建設職	労務職
求人数	864	290	451	541	125	648	248	322	184
求職者数	373	806	224	232	10	609	167	56	335



栃木

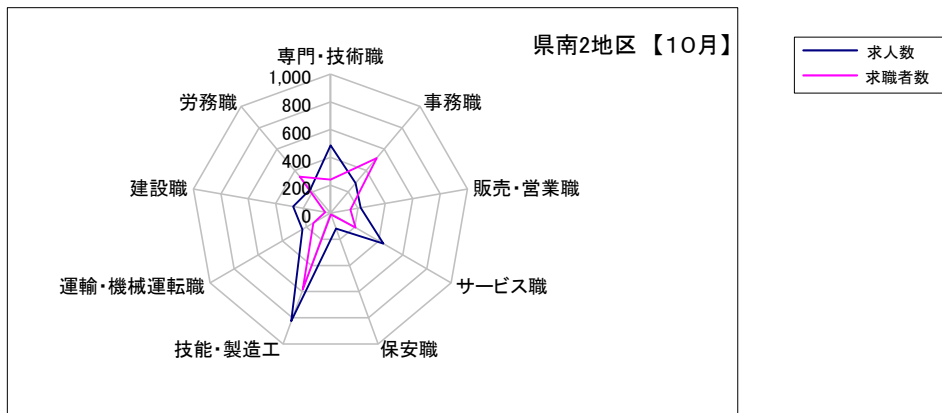
	専門・技術職	事務職	販売・営業職	サービス職	保安職	技能・製造工	運輸・機械運転職	建設職	労務職
求人数	375	133	116	295	2	396	138	119	163
求職者数	169	369	74	115	9	295	73	29	209



求人・求職バランスシート【10月】

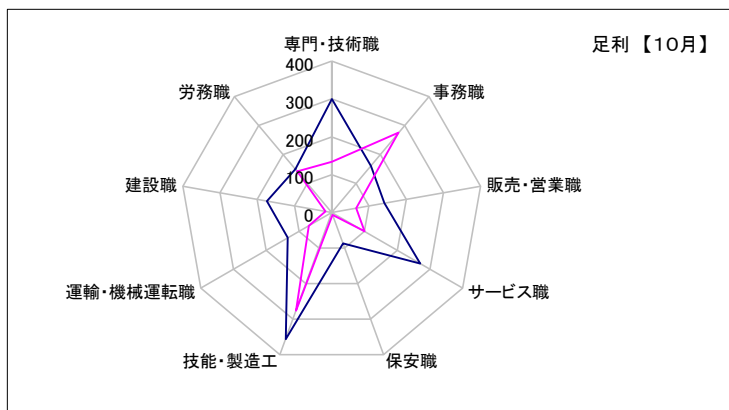
県南2地区

	専門・技術職	事務職	販売・営業職	サービス職	保安職	技能・製造工	運輸・機械運転職	建設職	労務職
求人数	487	281	220	438	117	826	234	272	224
求職者数	242	516	146	208	10	584	144	38	343



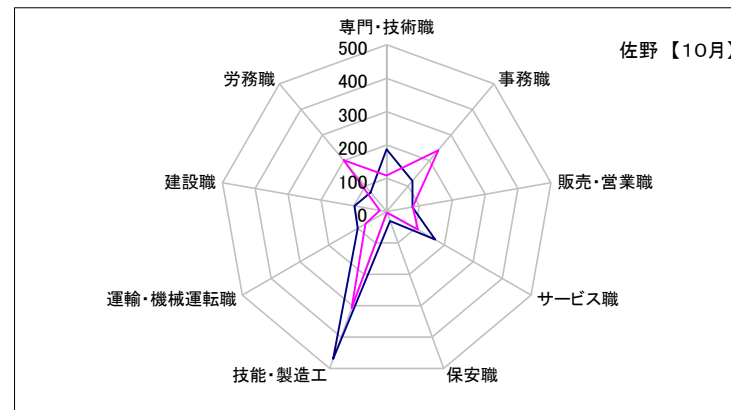
足利

	専門・技術職	事務職	販売・営業職	サービス職	保安職	技能・製造工	運輸・機械運転職	建設職	労務職
求人数	300	161	141	270	87	356	134	174	149
求職者数	134	275	66	100	7	276	70	17	142



佐野

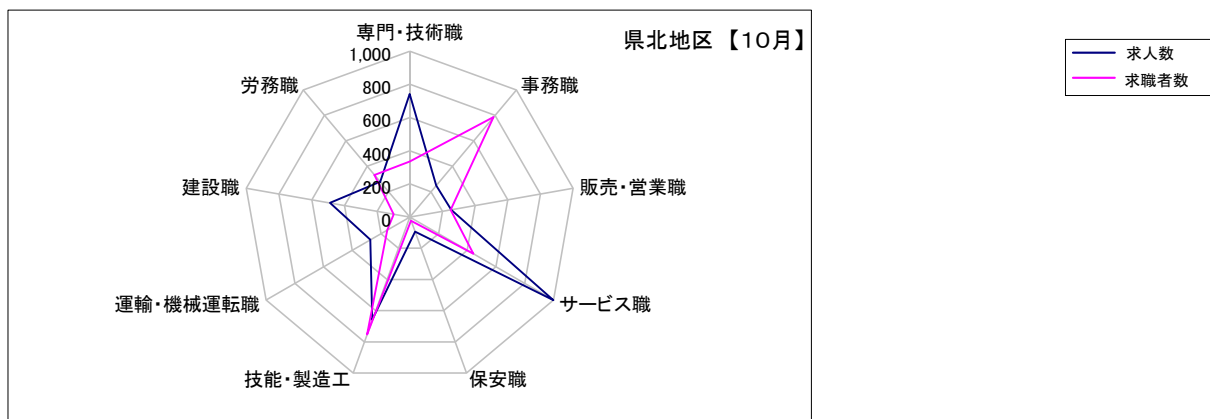
	専門・技術職	事務職	販売・営業職	サービス職	保安職	技能・製造工	運輸・機械運転職	建設職	労務職
求人数	187	120	79	168	30	470	100	98	75
求職者数	108	241	80	108	3	308	74	21	201



求人・求職バランスシート【10月】

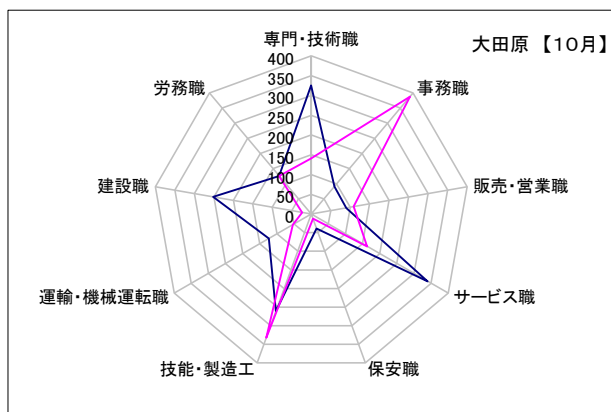
県北地区

	専門・技術職	事務職	販売・営業職	サービス職	保安職	技能・製造工	運輸・機械運転職	建設職	労務職
求人数	742	248	254	1,000	94	659	274	489	278
求職者数	334	787	251	442	23	752	156	99	330



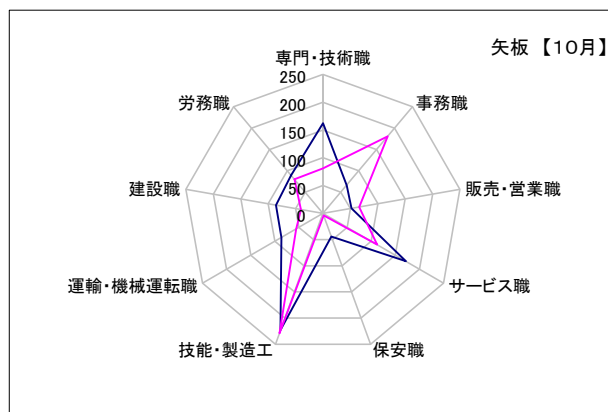
大田原

	専門・技術職	事務職	販売・営業職	サービス職	保安職	技能・製造工	運輸・機械運転職	建設職	労務職
求人数	325	91	90	340	39	261	124	252	126
求職者数	141	388	109	163	12	333	54	23	126



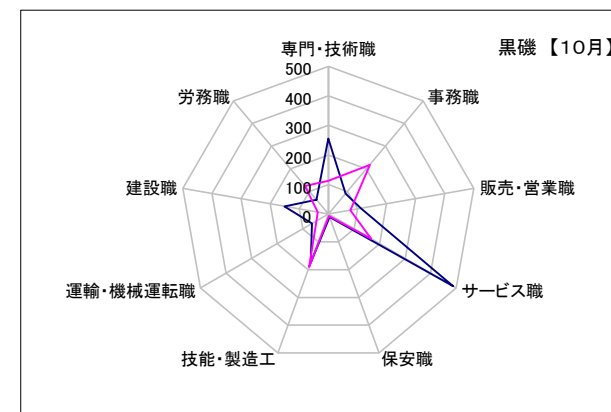
矢板

	専門・技術職	事務職	販売・営業職	サービス職	保安職	技能・製造工	運輸・機械運転職	建設職	労務職
求人数	162	66	52	172	44	223	86	86	89
求職者数	81	181	66	112	4	229	56	40	80



黒磯

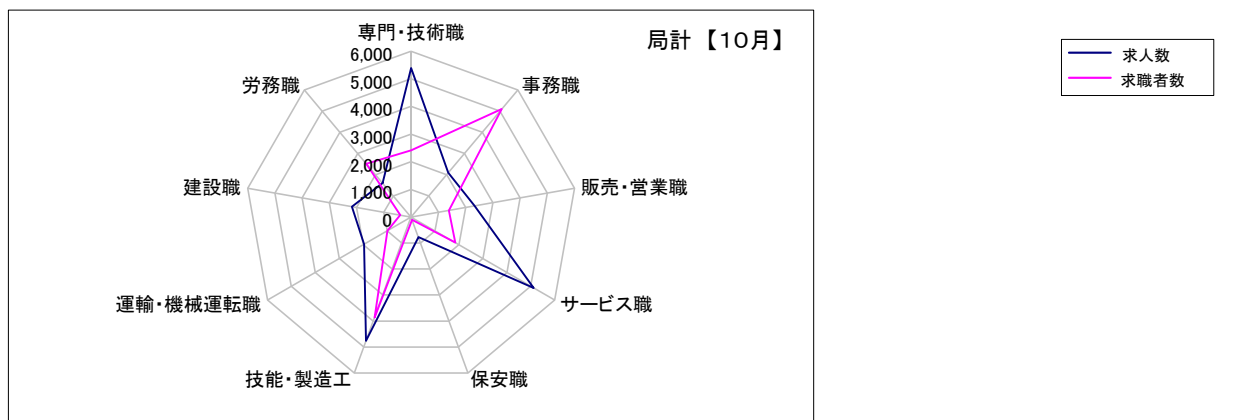
	専門・技術職	事務職	販売・営業職	サービス職	保安職	技能・製造工	運輸・機械運転職	建設職	労務職
求人数	255	91	112	488	11	175	64	151	63
求職者数	112	218	76	167	7	190	46	36	124



求人・求職バランスシート【10月】

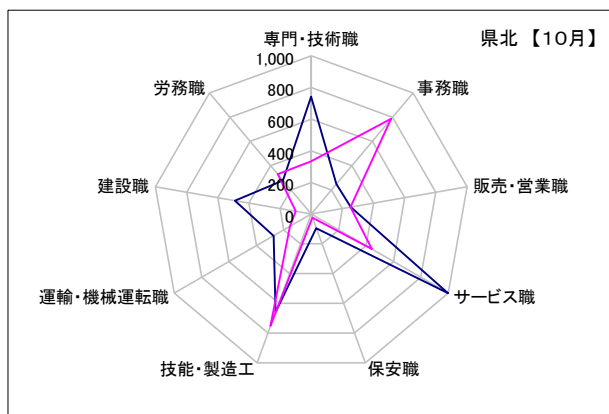
局計

	専門・技術職	事務職	販売・営業職	サービス職	保安職	技能・製造工	運輸・機械運転職	建設職	労務職
求人数	5,385	2,095	2,333	5,122	774	4,768	1,967	2,176	1,601
求職者数	2,413	5,100	1,386	1,850	103	3,858	987	405	2,514



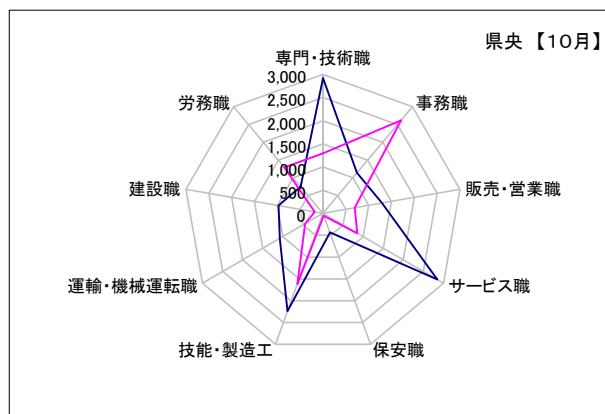
県北 《矢板・大田原・黒磯》

	専門・技術職	事務職	販売・営業職	サービス職	保安職	技能・製造工	運輸・機械運転職	建設職	労務職
求人数	742	248	254	1,000	94	659	274	489	278
求職者数	334	787	251	442	23	752	156	99	330



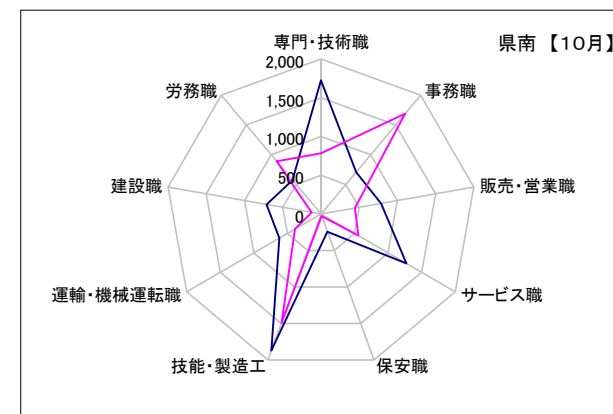
県央 《宇都宮・那須烏山・鹿沼・真岡・日光》

	専門・技術職	事務職	販売・営業職	サービス職	保安職	技能・製造工	運輸・機械運転職	建設職	労務職
求人数	2,917	1,143	1,292	2,848	436	2,239	1,073	974	752
求職者数	1,295	2,622	691	853	51	1,618	447	183	1,297



県南 《栃木・佐野・足利・小山》

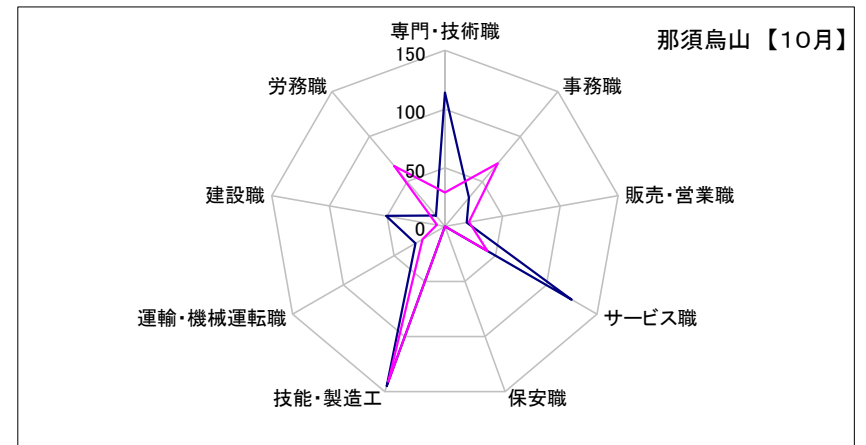
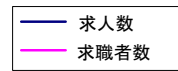
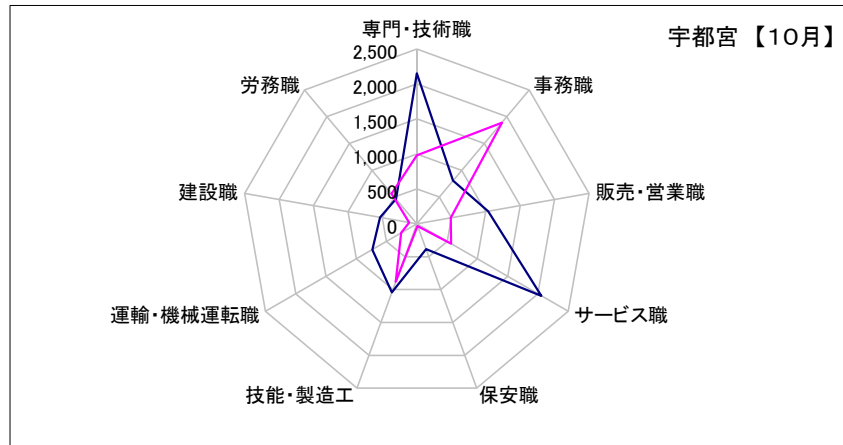
	専門・技術職	事務職	販売・営業職	サービス職	保安職	技能・製造工	運輸・機械運転職	建設職	労務職
求人数	1,726	704	787	1,274	244	1,870	620	713	571
求職者数	784	1,691	444	555	29	1,488	384	123	887



求人・求職バランスシート【10月】

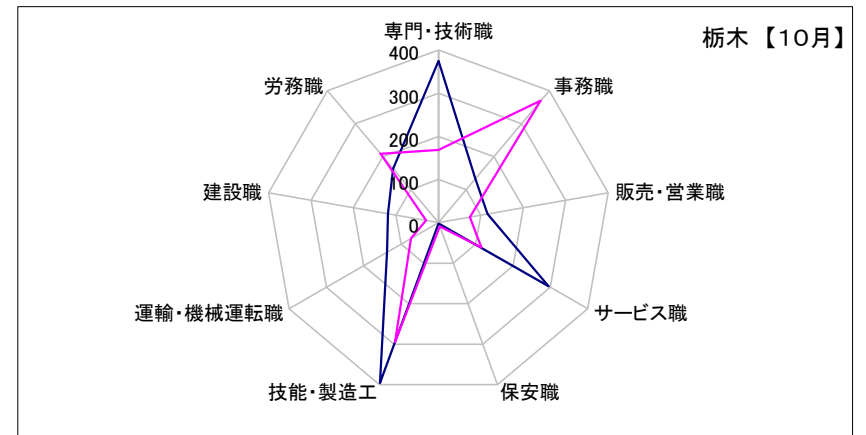
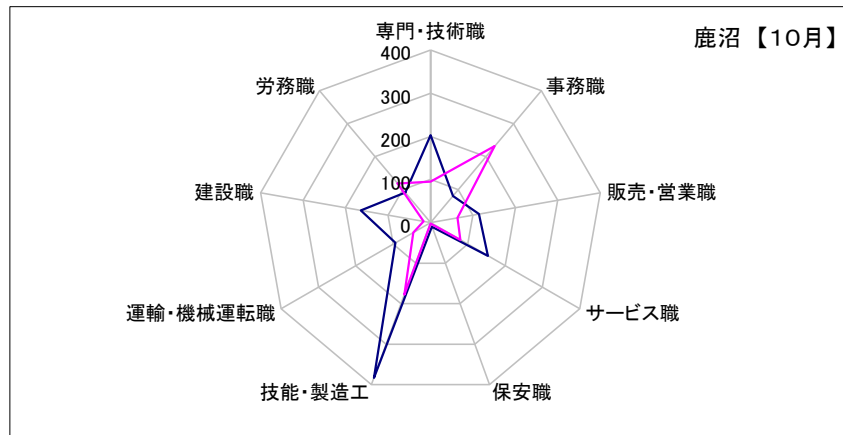
宇都宮									
	専門・技術職	事務職	販売・営業職	サービス職	保安職	技能・製造工	運輸・機械運転職	建設職	労務職
求人数	2,152	805	1,035	2,058	386	1,043	736	533	466
求職者数	982	1,891	492	566	31	883	259	110	565

那須烏山									
	専門・技術職	事務職	販売・営業職	サービス職	保安職	技能・製造工	運輸・機械運転職	建設職	労務職
求人数	114	32	19	125	0	145	29	51	12
求職者数	29	70	21	42	0	141	22	7	67



鹿沼									
	専門・技術職	事務職	販売・営業職	サービス職	保安職	技能・製造工	運輸・機械運転職	建設職	労務職
求人数	203	81	114	154	10	383	94	164	91
求職者数	95	232	64	80	2	178	46	16	118

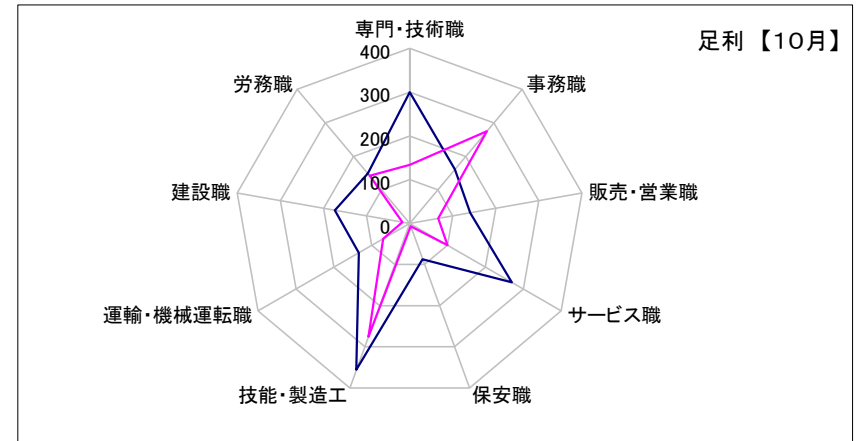
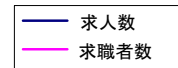
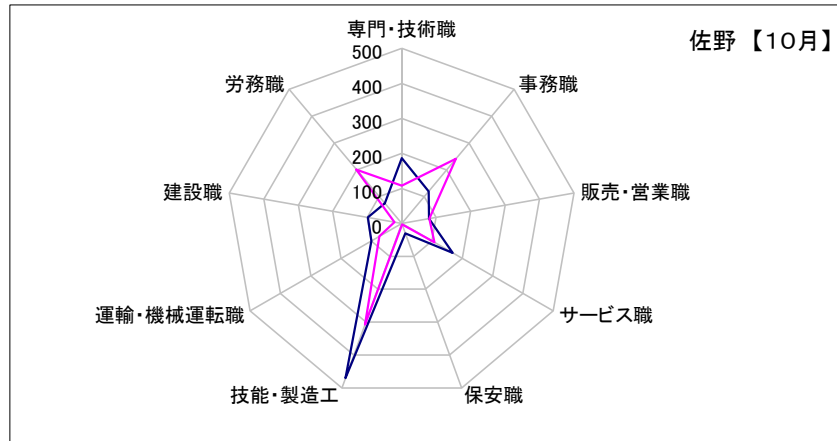
栃木									
	専門・技術職	事務職	販売・営業職	サービス職	保安職	技能・製造工	運輸・機械運転職	建設職	労務職
求人数	375	133	116	295	2	396	138	119	163
求職者数	169	369	74	115	9	295	73	29	209



求人・求職バランスシート【10月】

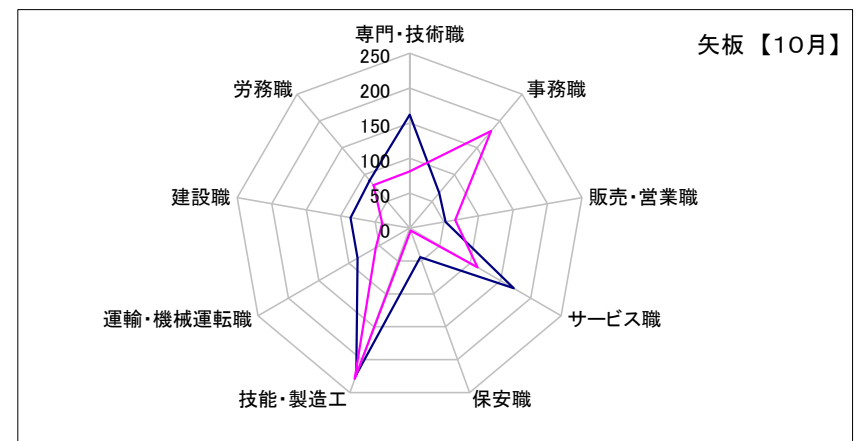
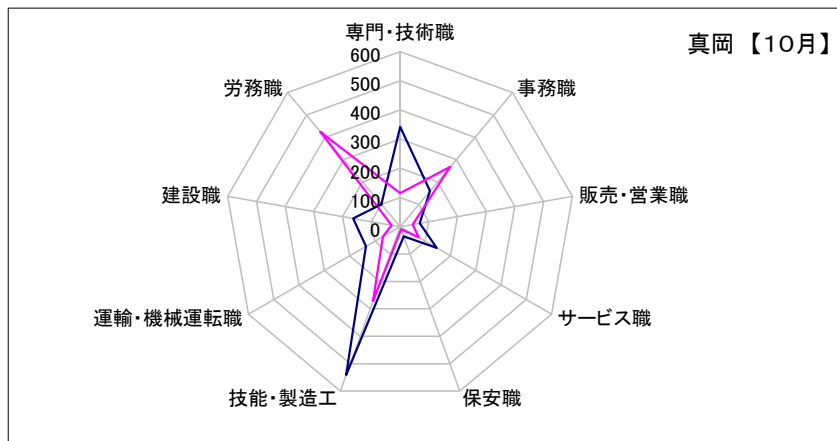
佐野	専門・技術職	事務職	販売・営業職	サービス職	保安職	技能・製造工	運輸・機械運転職	建設職	労務職
求人数	187	120	79	168	30	470	100	98	75
求職者数	108	241	80	108	3	308	74	21	201

足利	専門・技術職	事務職	販売・営業職	サービス職	保安職	技能・製造工	運輸・機械運転職	建設職	労務職
求人数	300	161	141	270	87	356	134	174	149
求職者数	134	275	66	100	7	276	70	17	142



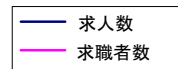
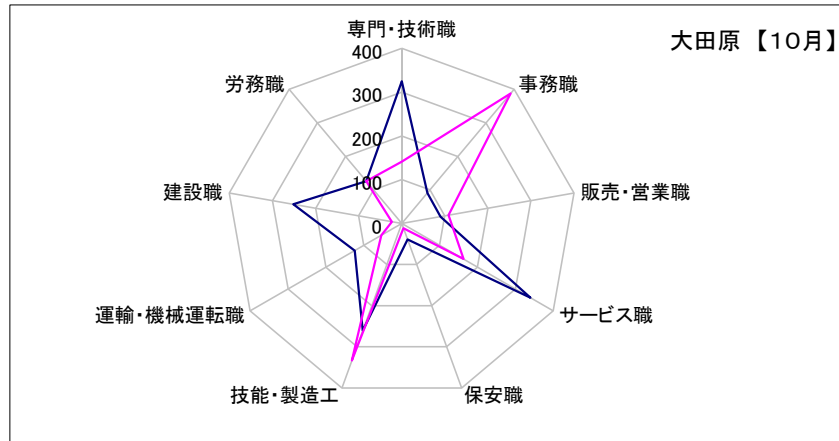
真岡	専門・技術職	事務職	販売・営業職	サービス職	保安職	技能・製造工	運輸・機械運転職	建設職	労務職
求人数	342	160	69	145	36	541	135	163	100
求職者数	115	267	44	74	10	271	68	30	424

矢板	専門・技術職	事務職	販売・営業職	サービス職	保安職	技能・製造工	運輸・機械運転職	建設職	労務職
求人数	162	66	52	172	44	223	86	86	89
求職者数	81	181	66	112	4	229	56	40	80

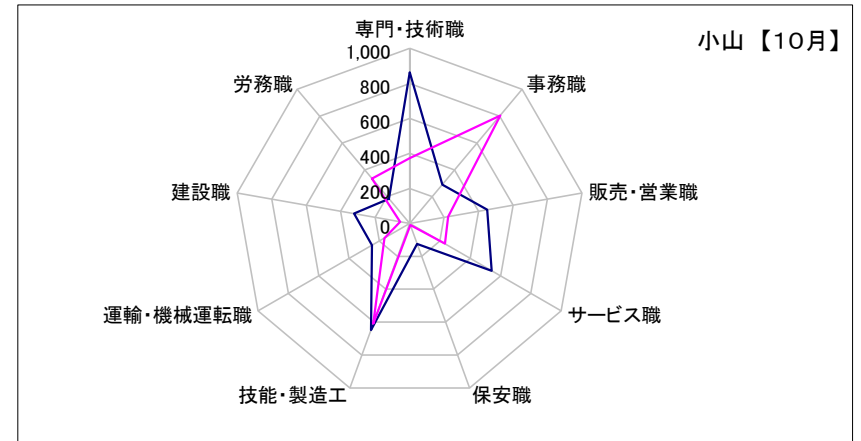


求人・求職バランスシート【10月】

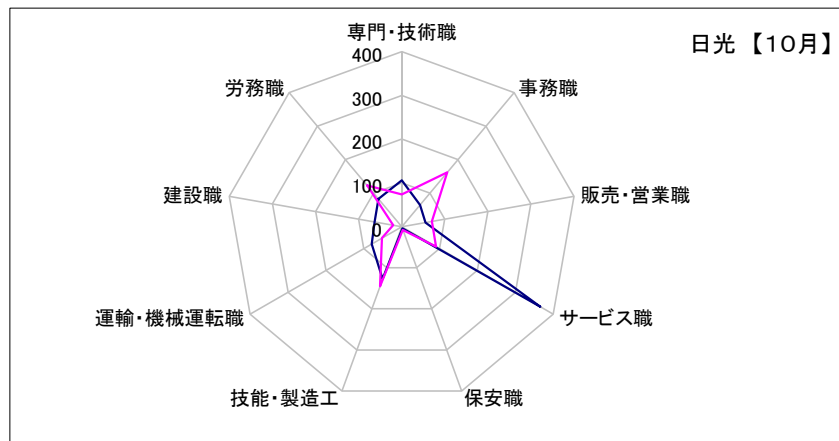
大田原									
	専門・技術職	事務職	販売・営業職	サービス職	保安職	技能・製造工	運輸・機械運転職	建設職	労務職
求人数	325	91	90	340	39	261	124	252	126
求職者数	141	388	109	163	12	333	54	23	126



小山									
	専門・技術職	事務職	販売・営業職	サービス職	保安職	技能・製造工	運輸・機械運転職	建設職	労務職
求人数	864	290	451	541	125	648	248	322	184
求職者数	373	806	224	232	10	609	167	56	335



日光									
	専門・技術職	事務職	販売・営業職	サービス職	保安職	技能・製造工	運輸・機械運転職	建設職	労務職
求人数	106	65	55	366	4	127	79	63	83
求職者数	74	162	70	91	8	145	52	20	123



黒磯									
	専門・技術職	事務職	販売・営業職	サービス職	保安職	技能・製造工	運輸・機械運転職	建設職	労務職
求人数	255	91	112	488	11	175	64	151	63
求職者数	112	218	76	167	7	190	46	36	124

