

## 求人・求職バランスシート（フルタイム）

2018年6月

	求 人		求 職						
			合計	～24歳	25歳～	35歳～	45歳～	55歳～	
合 計	有効求人数	25,012	有効求職者	19,867	2,675	4,990	4,330	3,840	4,032
	有効倍率	1.26	うち男	11,681	1,311	2,572	2,392	2,211	3,195
	新規倍率	1.91	うち女	8,171	1,359	2,415	1,934	1,627	836
専門・ 技術職	有効求人数	5,249	有効求職者	2,563	288	747	548	481	499
	有効倍率	2.05	うち男	1,332	130	340	281	226	355
	新規倍率	2.79	うち女	1,229	157	407	267	254	144
事 務 職	有効求人数	1,951	有効求職者	5,273	790	1,611	1,182	963	727
	有効倍率	0.37	うち男	1,578	180	404	253	256	485
	新規倍率	0.65	うち女	3,693	609	1,207	928	707	242
販売・ 営業職	有効求人数	2,279	有効求職者	1,471	253	385	292	268	273
	有効倍率	1.55	うち男	972	132	242	209	169	220
	新規倍率	2.58	うち女	497	120	143	82	99	53
サービス職	有効求人数	4,585	有効求職者	1,889	290	397	430	395	377
	有効倍率	2.43	うち男	835	111	142	183	174	225
	新規倍率	3.25	うち女	1,054	179	255	247	221	152
保 安 職	有効求人数	723	有効求職者	101	9	10	11	11	60
	有効倍率	7.16	うち男	96	7	8	11	11	59
	新規倍率	10.14	うち女	5	2	2	0	0	1
技能工・ 製造工	有効求人数	4,321	有効求職者	3,953	579	1,067	951	746	610
	有効倍率	1.09	うち男	3,016	407	834	722	547	506
	新規倍率	1.48	うち女	935	172	233	229	198	103
運輸・ 機械運転職	有効求人数	1,822	有効求職者	1,034	44	117	204	270	399
	有効倍率	1.76	うち男	1,006	43	113	194	260	396
	新規倍率	2.57	うち女	27	1	4	9	10	3
建 設 職	有効求人数	2,198	有効求職者	428	63	76	90	77	122
	有効倍率	5.14	うち男	426	62	75	90	77	122
	新規倍率	6.74	うち女	2	1	1	0	0	0
労 務 職	有効求人数	1,491	有効求職者	2,536	257	444	506	512	817
	有効倍率	0.59	うち男	1,942	176	314	359	397	696
	新規倍率	1.24	うち女	591	80	129	146	115	121

(注) 「職業別」の合計には、管理職・農林漁業職・職業分類不能を含みます。  
「有効求職者」・「有効求人」は、その月に申し込まれた新規の「求職」あるいは「求人」に前月から繰り越された有効中の「求職」・「求人」をそれぞれ足したものです。  
「有効倍率」は、有効求職者1人あたりの有効求人数を意味します。  
「新規倍率」は、新規求職者1人あたりの新規求人数を意味します。

# 求人・求職バランスシート（フルタイム）【専門】

2018年6月

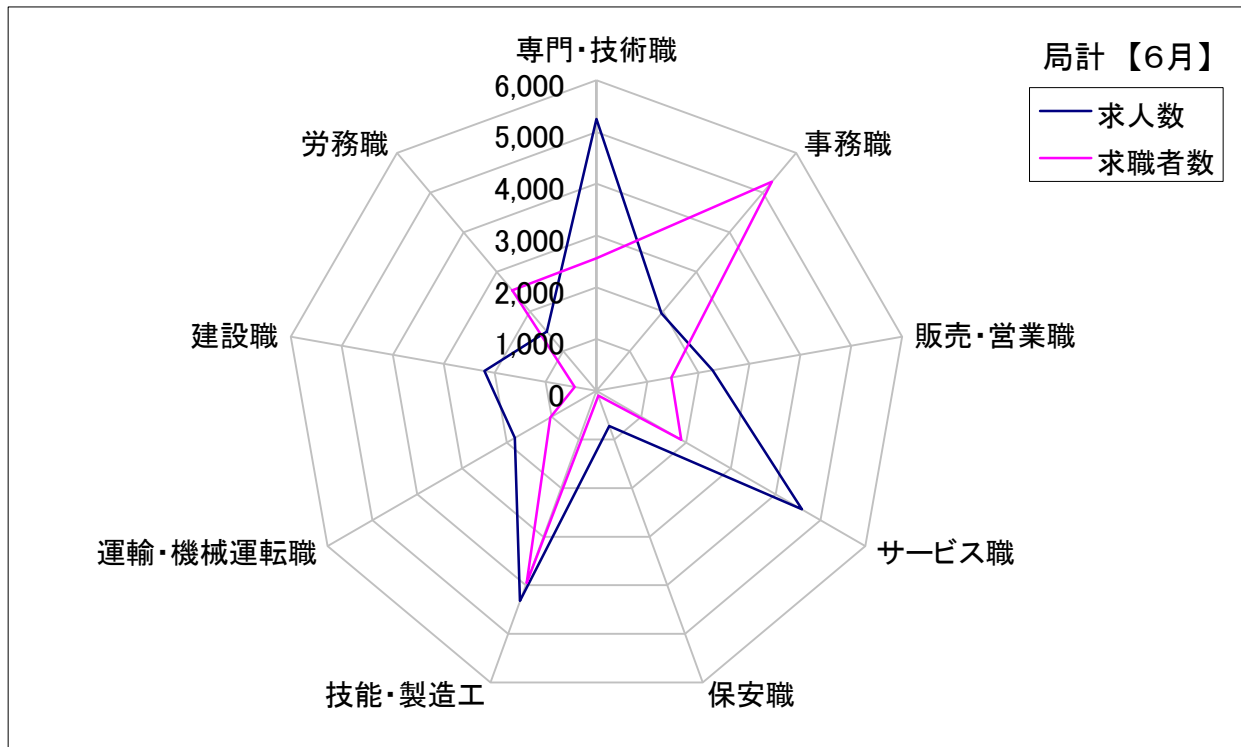
	求 人		求 職						
			合計	～24歳	25歳～	35歳～	45歳～	55歳～	
職業計	有効求人数	25,012	有効求職者	19,867	2,675	4,990	4,330	3,840	4,032
	有効倍率	1.26	うち女	8,171	1,359	2,415	1,934	1,627	836
専門・ 技術職計	有効求人数	5,249	有効求職者	2,563	288	747	548	481	499
	有効倍率	2.05	うち女	1,229	157	407	267	254	144
開発技術者	有効求人数	382	有効求職者	178	6	42	34	38	58
	有効倍率	2.15	うち女	6	0	3	2	1	0
製造技術者	有効求人数	192	有効求職者	256	34	66	57	41	58
	有効倍率	0.75	うち女	33	7	9	9	5	3
建築・土木 技術者等	有効求人数	862	有効求職者	158	10	20	23	25	80
	有効倍率	5.46	うち女	13	3	3	1	3	3
情報処理・ 通信技術者	有効求人数	337	有効求職者	253	40	93	57	35	28
	有効倍率	1.33	うち女	26	3	17	4	2	0
その他の 技術者 (安全衛生等)	有効求人数	26	有効求職者	31	1	5	7	8	10
	有効倍率	0.84	うち女	4	0	3	1	0	0
保健師、 看護師等	有効求人数	1,011	有効求職者	457	27	108	123	119	80
	有効倍率	2.21	うち女	426	25	102	113	113	73
医療技術者	有効求人数	376	有効求職者	115	13	50	24	21	7
	有効倍率	3.27	うち女	89	9	42	14	19	5
その他の 保険医療 (栄養士等)	有効求人数	336	有効求職者	168	23	56	24	33	32
	有効倍率	2.00	うち女	107	18	43	17	16	13
社会福祉 専門職	有効求人数	1,022	有効求職者	374	43	106	91	80	54
	有効倍率	2.73	うち女	280	38	82	68	59	33
その他の 専門・ 技術職	有効求人数	705	有効求職者	573	91	201	108	81	92
	有効倍率	1.23	うち女	245	54	103	38	36	14

(注) 「職業計」は、全職業のフルタイムの合計です。  
「有効求職」・「有効求人」は、その月に申し込まれた新規の「求職」あるいは「求人」に前月から繰り越された有効中の「求職」・「求人」をそれぞれ足したものです。  
「有効倍率」は、有効求職者1人あたりの有効求人数を意味します。

## 求人・求職バランスシート【6月】

局 計

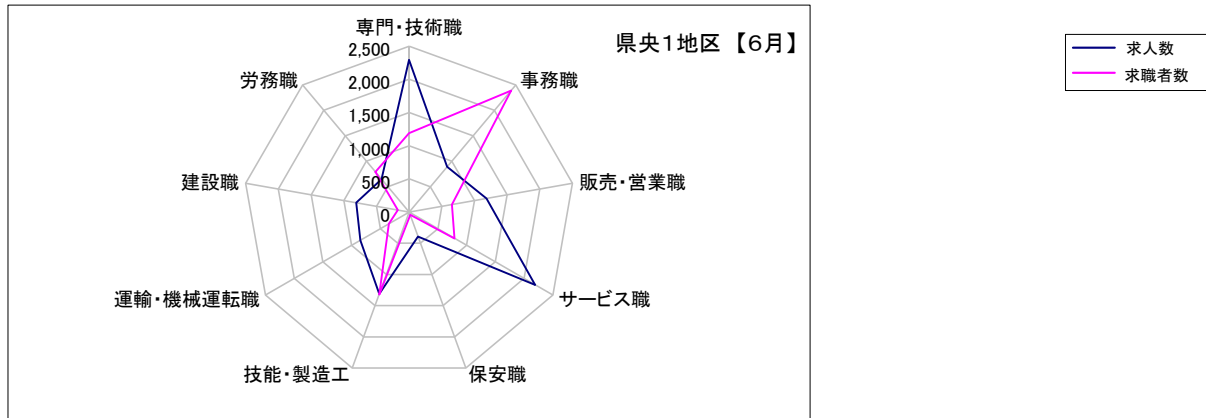
	専門・技術職	事務職	販売・営業職	サービス職	保安職	技能・製造工	運輸・機械運転職	建設職	労務職
求 人 数	5,249	1,951	2,279	4,585	723	4,321	1,822	2,198	1,491
求 職 者 数	2,563	5,273	1,471	1,889	101	3,953	1,034	428	2,536



## 求人・求職バランスシート【6月】

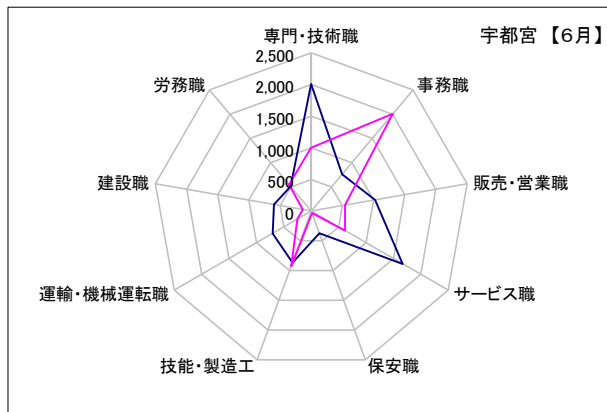
### 県央1地区

	専門・技術職	事務職	販売・営業職	サービス職	保安職	技能・製造工	運輸・機械運転職	建設職	労務職
求人数	2,295	888	1,185	2,193	393	1,310	850	807	646
求職者数	1,189	2,389	657	792	46	1,322	353	175	790



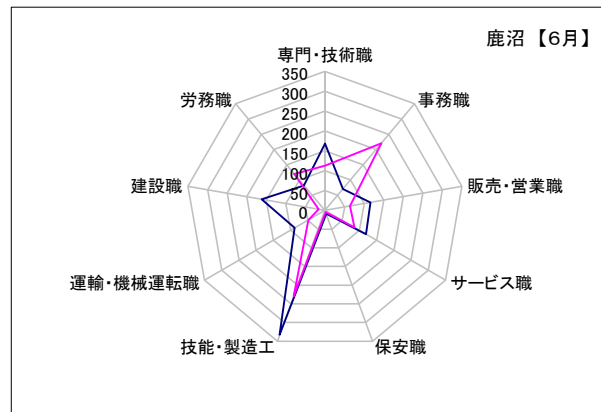
### 宇都宮

	専門・技術職	事務職	販売・営業職	サービス職	保安職	技能・製造工	運輸・機械運転職	建設職	労務職
求人数	2,009	757	1,025	1,670	373	866	706	598	510
求職者数	1,001	2,004	541	618	34	928	254	136	548



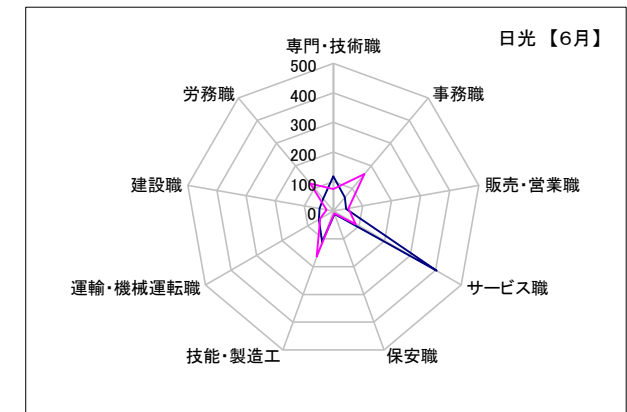
### 鹿沼

	専門・技術職	事務職	販売・営業職	サービス職	保安職	技能・製造工	運輸・機械運転職	建設職	労務職
求人数	168	70	116	119	9	333	88	162	82
求職者数	113	221	64	86	4	230	48	16	120



### 日光

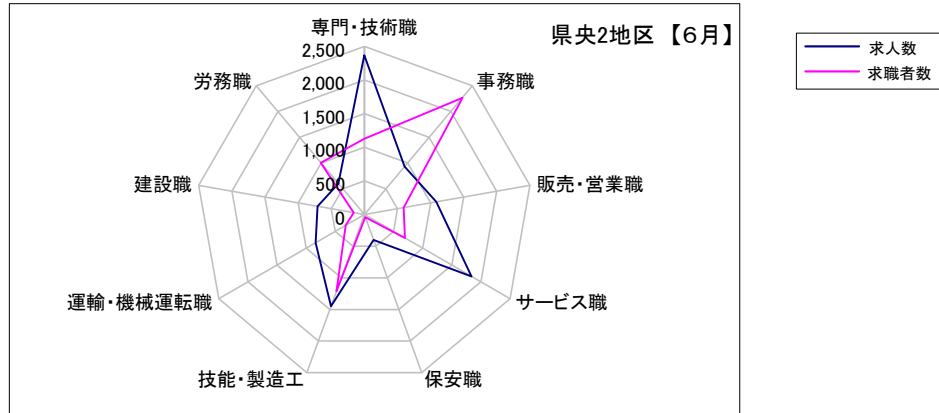
	専門・技術職	事務職	販売・営業職	サービス職	保安職	技能・製造工	運輸・機械運転職	建設職	労務職
求人数	118	61	44	404	11	111	56	47	54
求職者数	75	164	52	88	8	164	51	23	122



## 求人・求職バランスシート【6月】

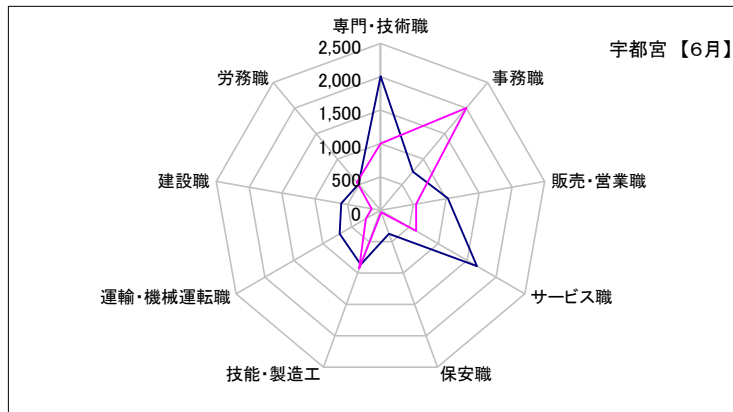
### 県央2地区

	専門・技術職	事務職	販売・営業職	サービス職	保安職	技能・製造工	運輸・機械運転職	建設職	労務職
求人数	2,370	932	1,088	1,841	401	1,447	838	705	603
求職者数	1,125	2,270	594	695	43	1,213	317	160	1,006



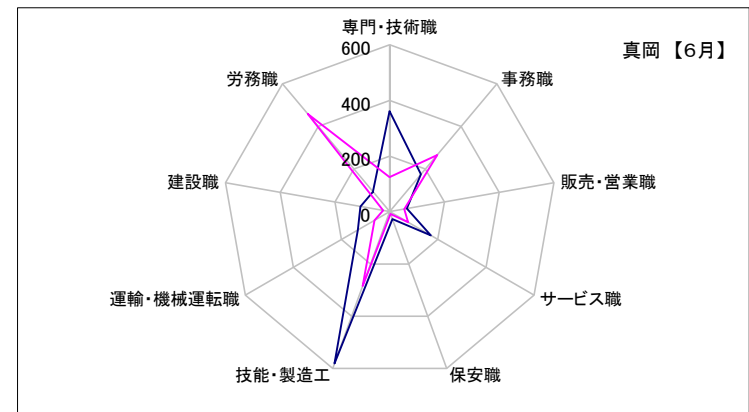
### 宇都宮

	専門・技術職	事務職	販売・営業職	サービス職	保安職	技能・製造工	運輸・機械運転職	建設職	労務職
求人数	2,009	757	1,025	1,670	373	866	706	598	510
求職者数	1,001	2,004	541	618	34	928	254	136	548



### 真岡

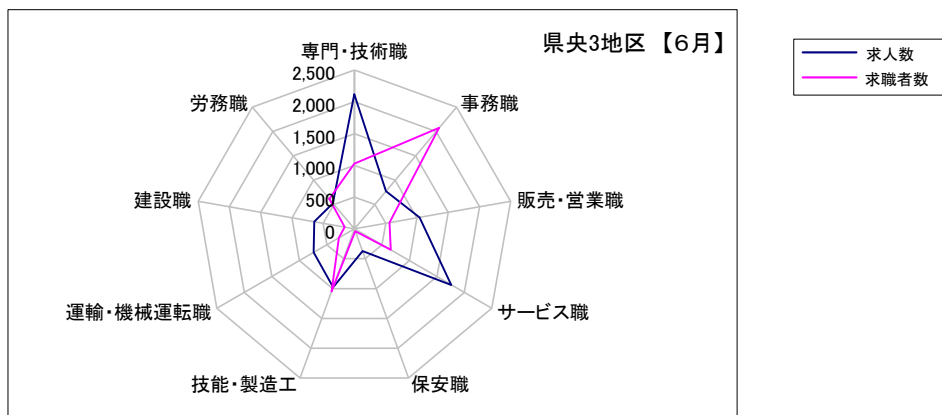
	専門・技術職	事務職	販売・営業職	サービス職	保安職	技能・製造工	運輸・機械運転職	建設職	労務職
求人数	361	175	63	171	28	581	132	107	93
求職者数	124	266	53	77	9	285	63	24	458



## 求人・求職バランスシート【6月】

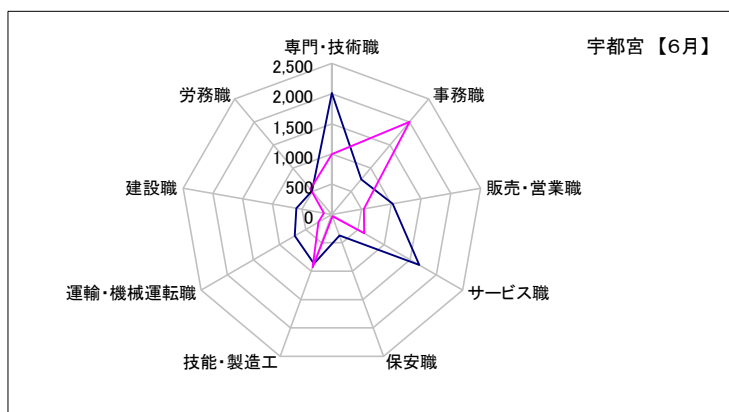
### 県央3地区

	専門・技術職	事務職	販売・営業職	サービス職	保安職	技能・製造工	運輸・機械運転職	建設職	労務職
求人数	2,119	775	1,045	1,763	373	980	740	644	526
求職者数	1,029	2,079	562	662	37	1,046	280	154	614



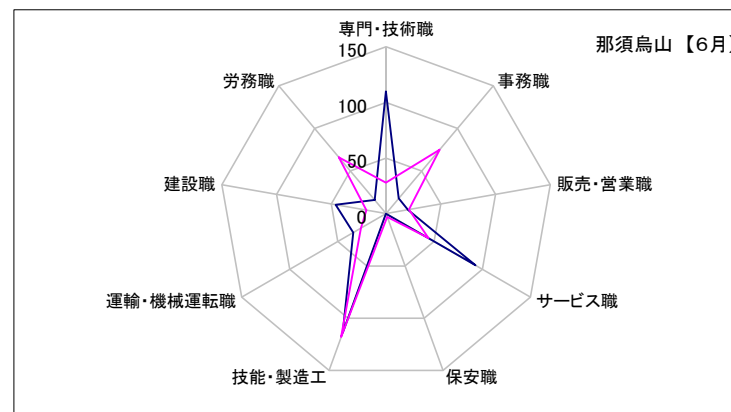
### 宇都宮

	専門・技術職	事務職	販売・営業職	サービス職	保安職	技能・製造工	運輸・機械運転職	建設職	労務職
求人数	2,009	757	1,025	1,670	373	866	706	598	510
求職者数	1,001	2,004	541	618	34	928	254	136	548



### 那須烏山

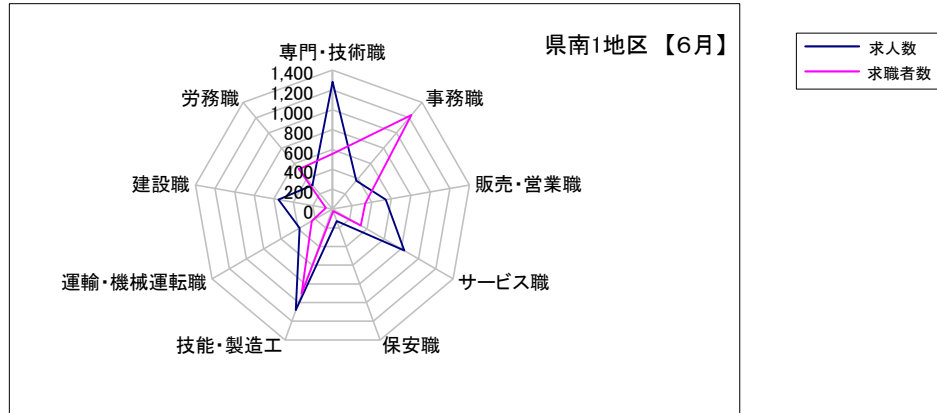
	専門・技術職	事務職	販売・営業職	サービス職	保安職	技能・製造工	運輸・機械運転職	建設職	労務職
求人数	110	18	20	93	0	114	34	46	16
求職者数	28	75	21	44	3	118	26	18	66



## 求人・求職バランスシート【6月】

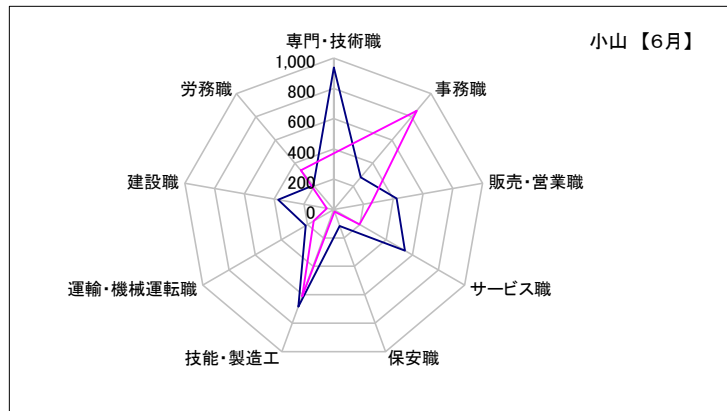
### 県南1地区

	専門・技術職	事務職	販売・営業職	サービス職	保安職	技能・製造工	運輸・機械運転職	建設職	労務職
求人数	1,282	372	543	834	127	1,082	382	551	315
求職者数	558	1,235	336	329	22	907	240	69	526



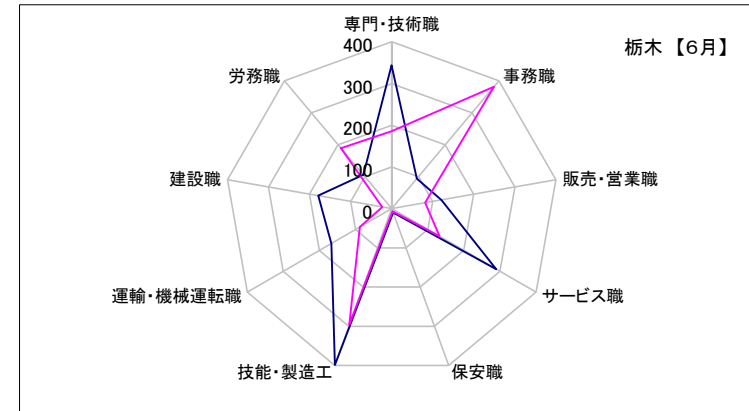
### 小山

	専門・技術職	事務職	販売・営業職	サービス職	保安職	技能・製造工	運輸・機械運転職	建設職	労務職
求人数	938	278	422	544	117	683	215	372	209
求職者数	372	853	254	196	15	611	152	46	337



### 栃木

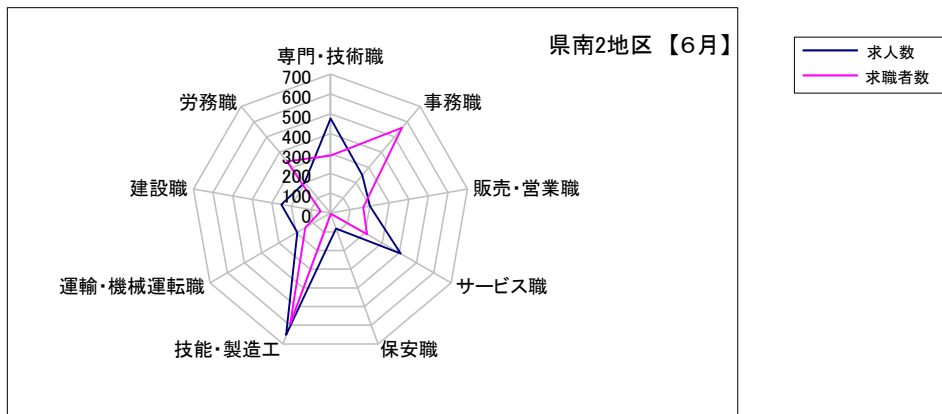
	専門・技術職	事務職	販売・営業職	サービス職	保安職	技能・製造工	運輸・機械運転職	建設職	労務職
求人数	344	94	121	290	10	399	167	179	106
求職者数	186	382	82	133	7	296	88	23	189



## 求人・求職バランスシート【6月】

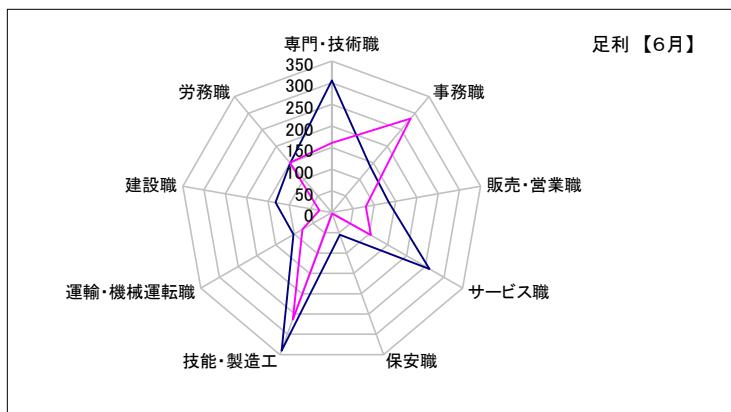
### 県南2地区

	専門・技術職	事務職	販売・営業職	サービス職	保安職	技能・製造工	運輸・機械運転職	建設職	労務職
求人数	477	249	202	407	83	652	193	251	202
求職者数	290	560	168	212	4	591	147	50	341



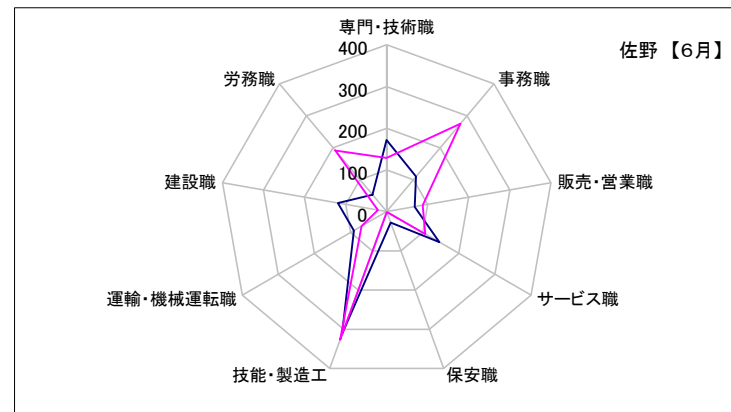
### 足利

	専門・技術職	事務職	販売・営業職	サービス職	保安職	技能・製造工	運輸・機械運転職	建設職	労務職
求人数	305	139	134	261	55	340	102	132	149
求職者数	161	284	80	105	3	264	78	29	150



### 佐野

	専門・技術職	事務職	販売・営業職	サービス職	保安職	技能・製造工	運輸・機械運転職	建設職	労務職
求人数	172	110	68	146	28	312	91	119	53
求職者数	129	276	88	107	1	327	69	21	191

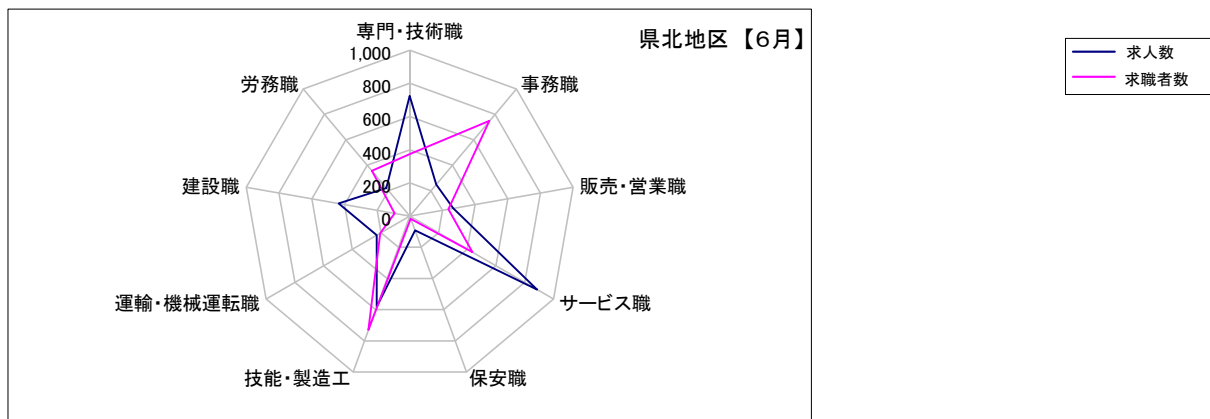




## 求人・求職バランスシート【6月】

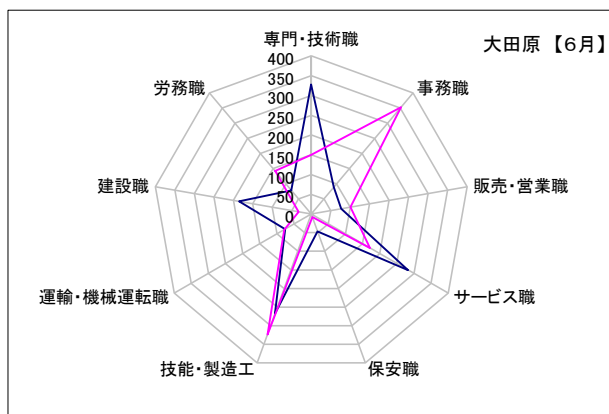
### 県北地区

	専門・技術職	事務職	販売・営業職	サービス職	保安職	技能・製造工	運輸・機械運転職	建設職	労務職
求人数	724	249	266	887	92	582	231	436	219
求職者数	374	748	236	435	17	730	205	92	355



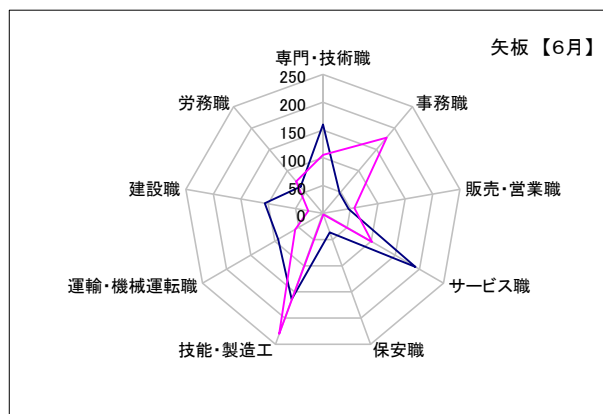
### 大田原

	専門・技術職	事務職	販売・営業職	サービス職	保安職	技能・製造工	運輸・機械運転職	建設職	労務職
求人数	328	89	77	283	47	268	76	185	78
求職者数	150	353	101	172	8	324	79	32	142



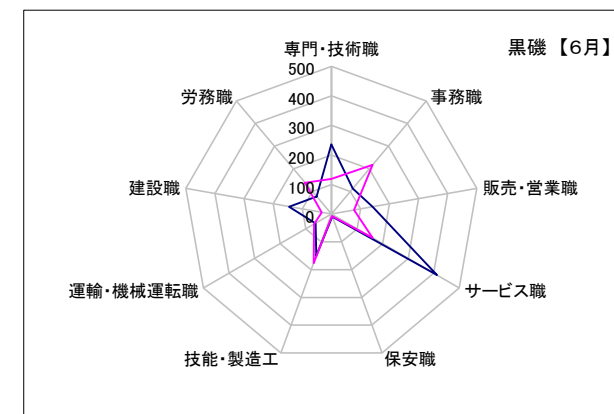
### 矢板

	専門・技術職	事務職	販売・営業職	サービス職	保安職	技能・製造工	運輸・機械運転職	建設職	労務職
求人数	160	47	47	192	36	164	93	106	63
求職者数	105	178	57	102	2	230	58	27	75



### 黒磯

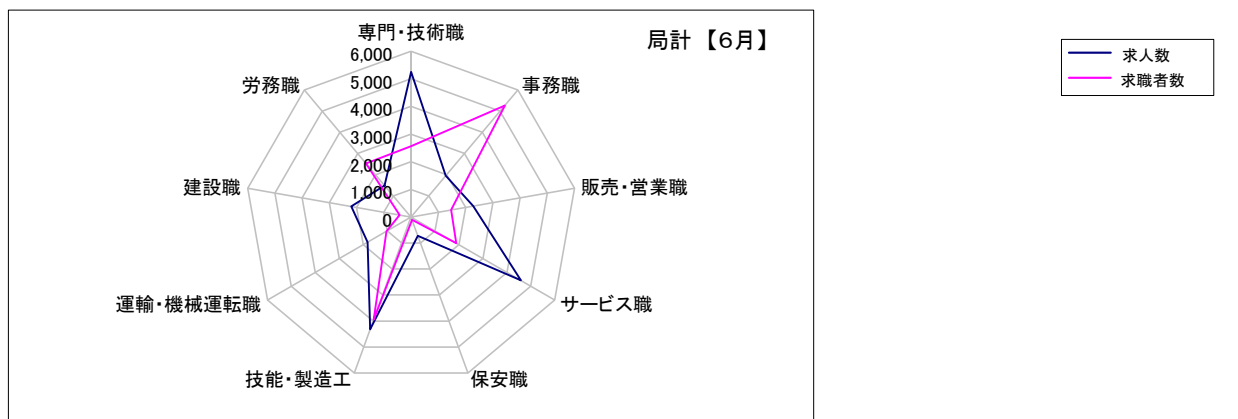
	専門・技術職	事務職	販売・営業職	サービス職	保安職	技能・製造工	運輸・機械運転職	建設職	労務職
求人数	236	113	142	412	9	150	62	145	78
求職者数	119	217	78	161	7	176	68	33	138



## 求人・求職バランスシート【6月】

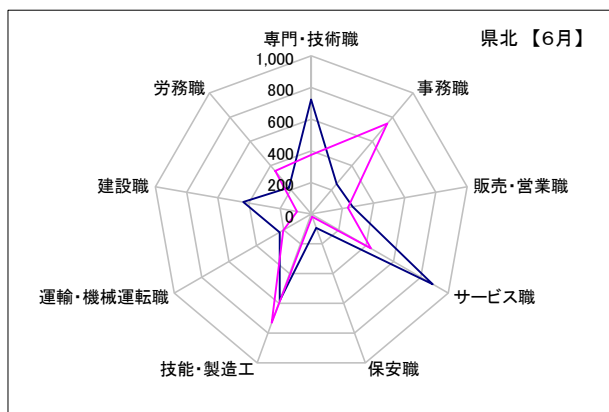
### 局計

	専門・技術職	事務職	販売・営業職	サービス職	保安職	技能・製造工	運輸・機械運転職	建設職	労務職
求人数	5,249	1,951	2,279	4,585	723	4,321	1,822	2,198	1,491
求職者数	2,563	5,273	1,471	1,889	101	3,953	1,034	428	2,536



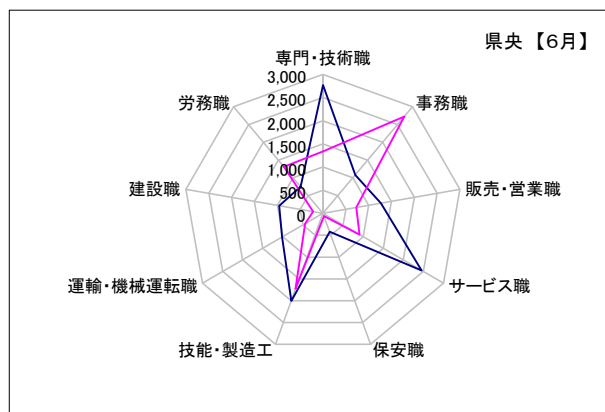
### 県北 《矢板・大田原・黒磯》

	専門・技術職	事務職	販売・営業職	サービス職	保安職	技能・製造工	運輸・機械運転職	建設職	労務職
求人数	724	249	266	887	92	582	231	436	219
求職者数	374	748	236	435	17	730	205	92	355



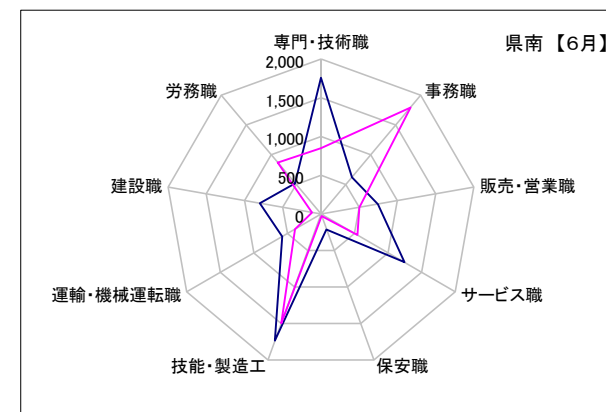
### 県央 《宇都宮・那須烏山・鹿沼・真岡・日光》

	専門・技術職	事務職	販売・営業職	サービス職	保安職	技能・製造工	運輸・機械運転職	建設職	労務職
求人数	2,766	1,081	1,268	2,457	421	2,005	1,016	960	755
求職者数	1,341	2,730	731	913	58	1,725	442	217	1,314



### 県南 《栃木・佐野・足利・小山》

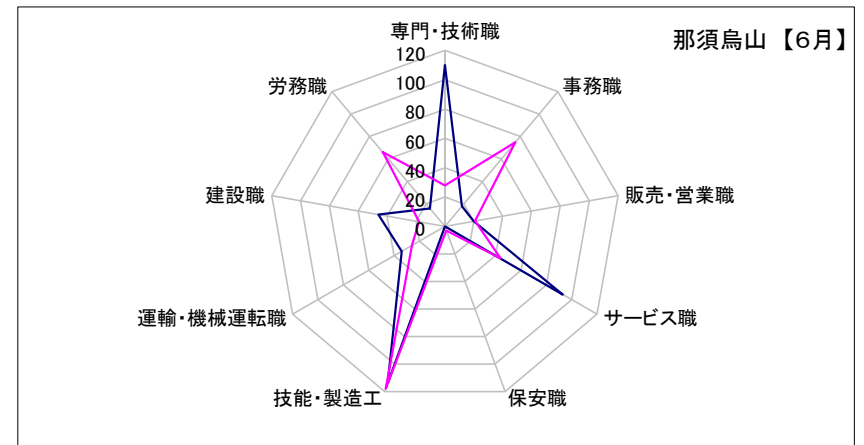
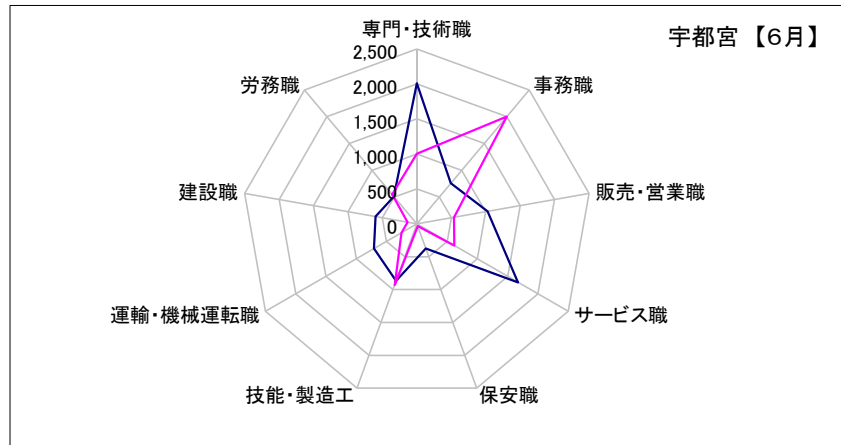
	専門・技術職	事務職	販売・営業職	サービス職	保安職	技能・製造工	運輸・機械運転職	建設職	労務職
求人数	1,759	621	745	1,241	210	1,734	575	802	517
求職者数	848	1,795	504	541	26	1,498	387	119	867



## 求人・求職バランスシート【6月】

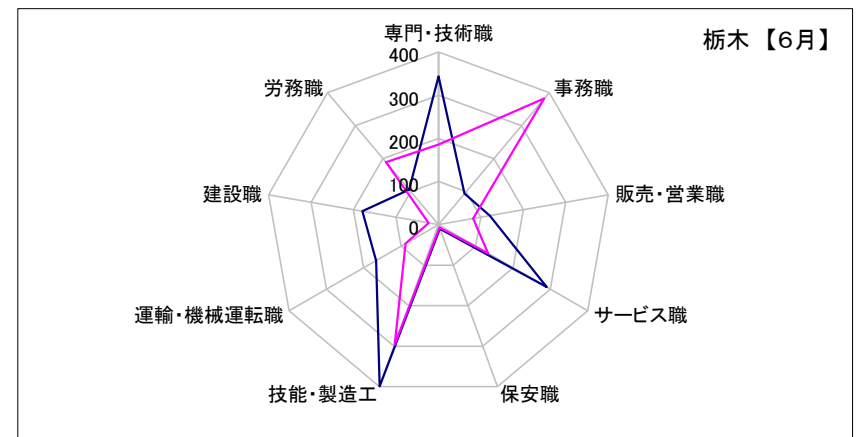
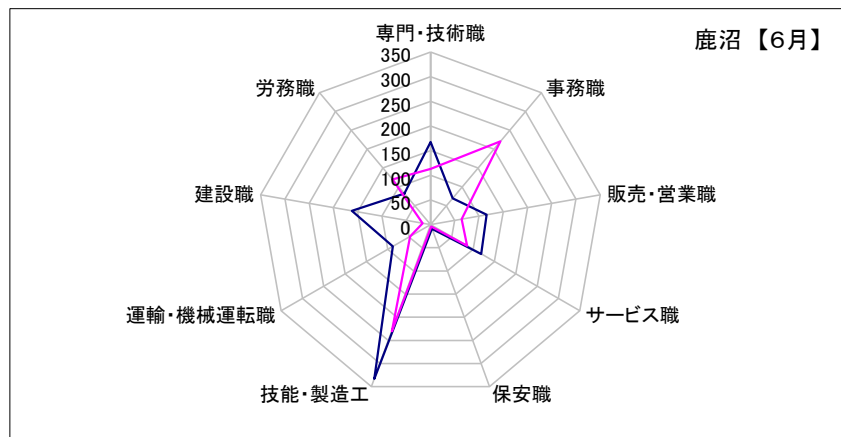
宇都宮									
	専門・技術職	事務職	販売・営業職	サービス職	保安職	技能・製造工	運輸・機械運転職	建設職	労務職
求人数	2,009	757	1,025	1,670	373	866	706	598	510
求職者数	1,001	2,004	541	618	34	928	254	136	548

那須烏山									
	専門・技術職	事務職	販売・営業職	サービス職	保安職	技能・製造工	運輸・機械運転職	建設職	労務職
求人数	110	18	20	93	0	114	34	46	16
求職者数	28	75	21	44	3	118	26	18	66



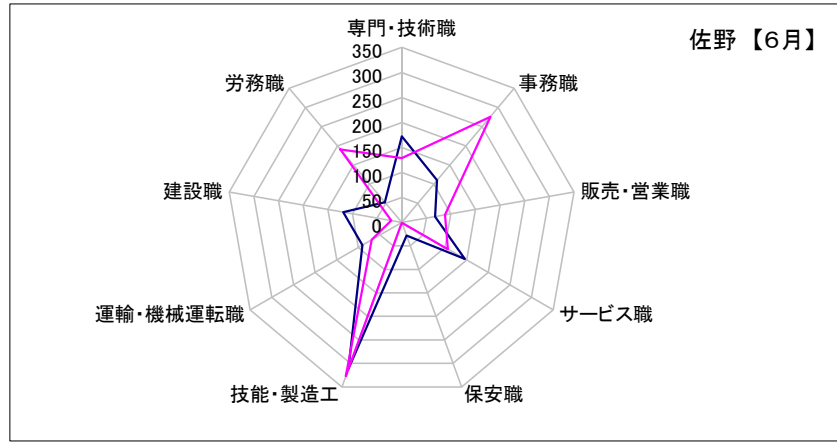
鹿沼									
	専門・技術職	事務職	販売・営業職	サービス職	保安職	技能・製造工	運輸・機械運転職	建設職	労務職
求人数	168	70	116	119	9	333	88	162	82
求職者数	113	221	64	86	4	230	48	16	120

栃木									
	専門・技術職	事務職	販売・営業職	サービス職	保安職	技能・製造工	運輸・機械運転職	建設職	労務職
求人数	344	94	121	290	10	399	167	179	106
求職者数	186	382	82	133	7	296	88	23	189

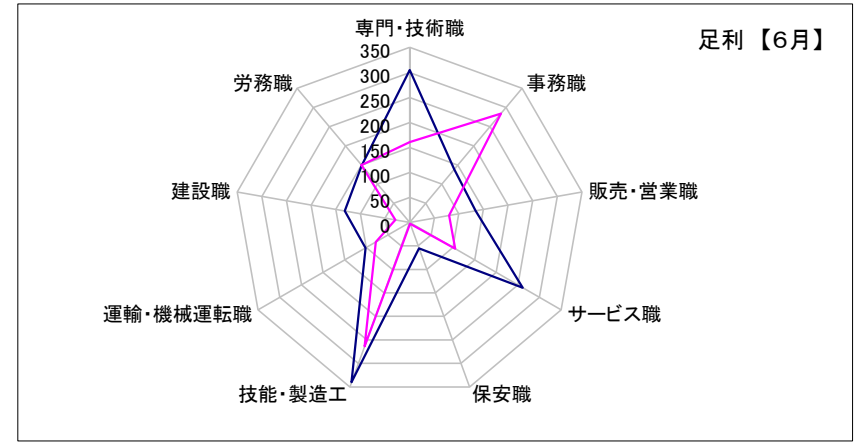


## 求人・求職バランスシート【6月】

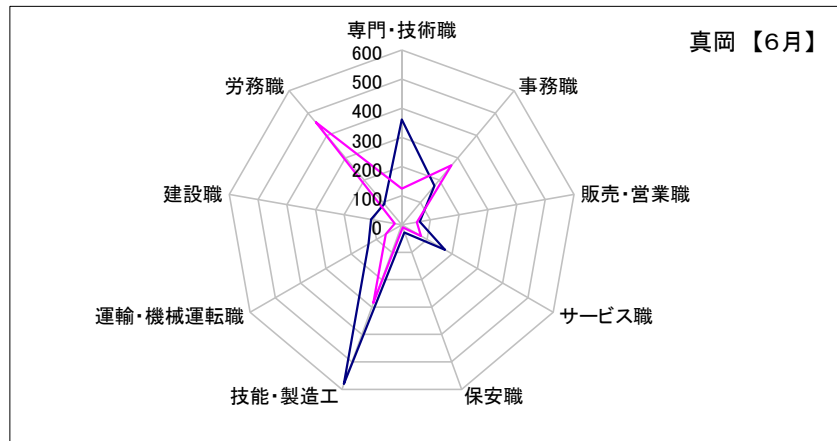
佐野	専門・技術職	事務職	販売・営業職	サービス職	保安職	技能・製造工	運輸・機械運転職	建設職	労務職
求人数	172	110	68	146	28	312	91	119	53
求職者数	129	276	88	107	1	327	69	21	191



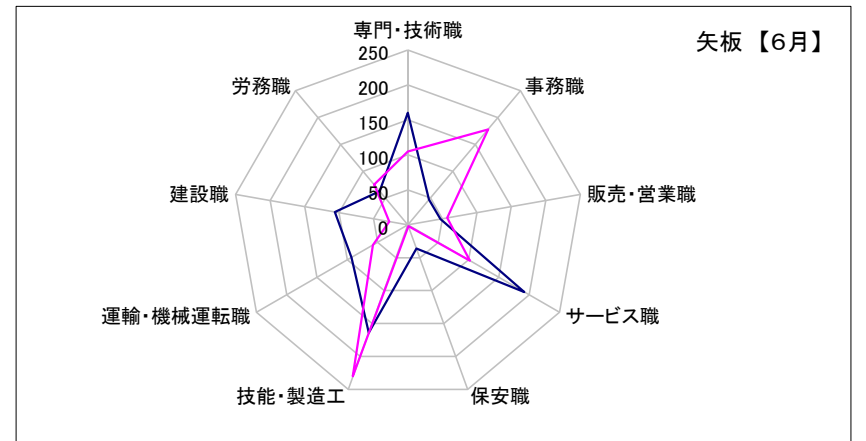
足利	専門・技術職	事務職	販売・営業職	サービス職	保安職	技能・製造工	運輸・機械運転職	建設職	労務職
求人数	305	139	134	261	55	340	102	132	149
求職者数	161	284	80	105	3	264	78	29	150



真岡	専門・技術職	事務職	販売・営業職	サービス職	保安職	技能・製造工	運輸・機械運転職	建設職	労務職
求人数	361	175	63	171	28	581	132	107	93
求職者数	124	266	53	77	9	285	63	24	458



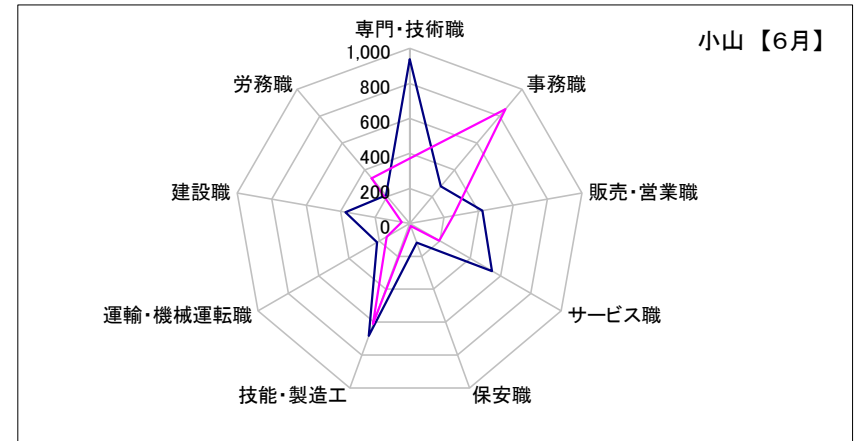
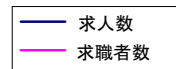
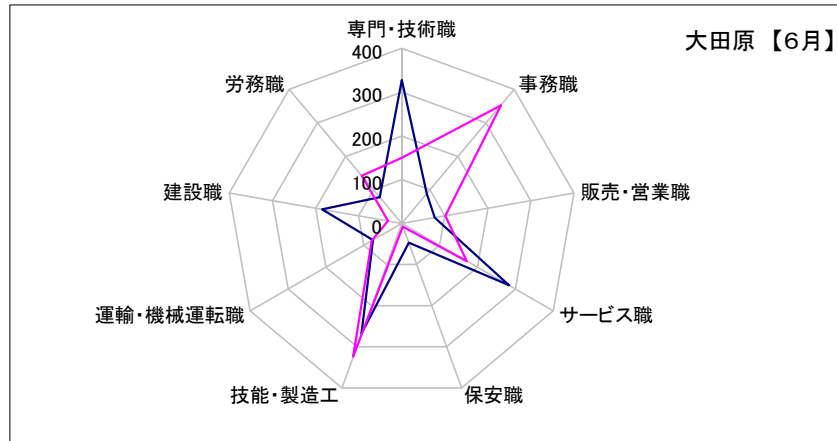
矢板	専門・技術職	事務職	販売・営業職	サービス職	保安職	技能・製造工	運輸・機械運転職	建設職	労務職
求人数	160	47	47	192	36	164	93	106	63
求職者数	105	178	57	102	2	230	58	27	75



## 求人・求職バランスシート【6月】

大田原									
	専門・技術職	事務職	販売・営業職	サービス職	保安職	技能・製造工	運輸・機械運転職	建設職	労務職
求人数	328	89	77	283	47	268	76	185	78
求職者数	150	353	101	172	8	324	79	32	142

小山									
	専門・技術職	事務職	販売・営業職	サービス職	保安職	技能・製造工	運輸・機械運転職	建設職	労務職
求人数	938	278	422	544	117	683	215	372	209
求職者数	372	853	254	196	15	611	152	46	337



日光									
	専門・技術職	事務職	販売・営業職	サービス職	保安職	技能・製造工	運輸・機械運転職	建設職	労務職
求人数	118	61	44	404	11	111	56	47	54
求職者数	75	164	52	88	8	164	51	23	122

黒磯									
	専門・技術職	事務職	販売・営業職	サービス職	保安職	技能・製造工	運輸・機械運転職	建設職	労務職
求人数	236	113	142	412	9	150	62	145	78
求職者数	119	217	78	161	7	176	68	33	138

