

求人・求職バランスシート（フルタイム）

2018年5月

	求 人		求 職						
			合計	～24歳	25歳～	35歳～	45歳～	55歳～	
合 計	有効求人数	24,715	有効求職者	20,322	2,750	5,183	4,401	3,901	4,087
	有効倍率	1.22	うち男	11,881	1,392	2,644	2,408	2,227	3,210
	新規倍率	1.70	うち女	8,430	1,357	2,536	1,988	1,673	876
専 門 ． 技術職	有効求人数	5,206	有効求職者	2,736	351	792	575	479	539
	有効倍率	1.90	うち男	1,387	156	345	296	219	371
	新規倍率	2.78	うち女	1,349	195	447	279	260	168
事 務 職	有効求人数	1,937	有効求職者	5,433	825	1,676	1,205	984	743
	有効倍率	0.36	うち男	1,623	210	423	250	249	491
	新規倍率	0.55	うち女	3,809	615	1,253	954	735	252
販 売 ． 営業職	有効求人数	2,264	有効求職者	1,503	244	411	295	276	277
	有効倍率	1.51	うち男	976	135	252	197	175	217
	新規倍率	1.86	うち女	525	108	159	97	101	60
サ ー ビ ス 職	有効求人数	4,457	有効求職者	1,903	280	421	430	388	384
	有効倍率	2.34	うち男	839	113	152	183	164	227
	新規倍率	2.79	うち女	1,064	167	269	247	224	157
保 安 職	有効求人数	707	有効求職者	111	12	13	10	11	65
	有効倍率	6.37	うち男	109	11	12	10	11	65
	新規倍率	8.33	うち女	2	1	1	0	0	0
技 能 工 ． 製造工	有効求人数	4,259	有効求職者	3,960	567	1,076	961	759	597
	有効倍率	1.08	うち男	3,035	408	849	729	558	491
	新規倍率	1.49	うち女	923	159	227	232	200	105
運 輸 ． 機械運転職	有効求人数	1,829	有効求職者	1,033	42	116	194	288	393
	有効倍率	1.77	うち男	1,001	41	111	185	275	389
	新規倍率	2.13	うち女	31	1	5	8	13	4
建 設 職	有効求人数	2,116	有効求職者	437	66	77	97	78	119
	有効倍率	4.84	うち男	432	65	75	97	78	117
	新規倍率	6.40	うち女	5	1	2	0	0	2
労 務 職	有効求人数	1,573	有効求職者	2,604	265	466	523	519	831
	有効倍率	0.60	うち男	2,005	187	324	376	401	717
	新規倍率	0.98	うち女	597	78	141	146	118	114

(注) 「職業別」の合計には、管理職・農林漁業職・職業分類不能を含みます。
「有効求職者」・「有効求人」は、その月に申し込まれた新規の「求職」あるいは「求人」に前月から繰り越された有効中の「求職」・「求人」をそれぞれ足したものです。
「有効倍率」は、有効求職者1人あたりの有効求人数を意味します。
「新規倍率」は、新規求職者1人あたりの新規求人数を意味します。

求人・求職バランスシート（フルタイム）【専門】

2018年5月

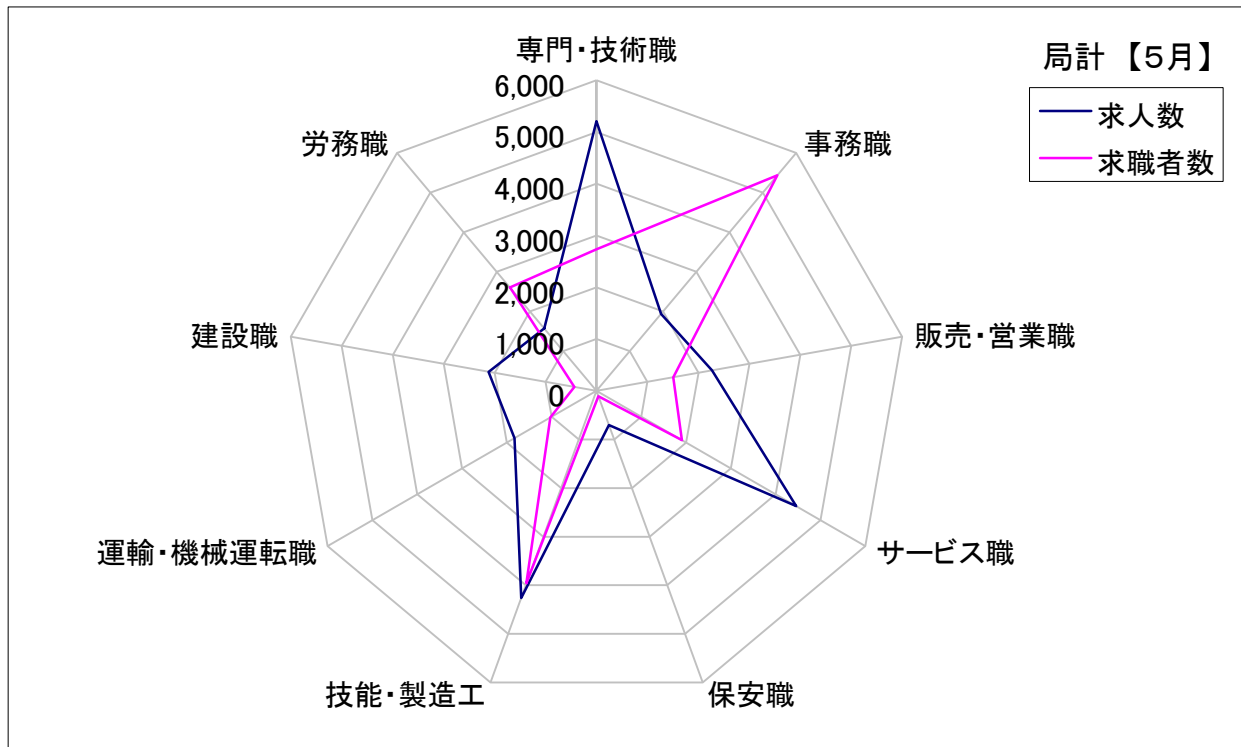
	求 人		求 職						
			合計	～24歳	25歳～	35歳～	45歳～	55歳～	
職業計	有効求人数	24,715	有効求職者	20,322	2,750	5,183	4,401	3,901	4,087
	有効倍率	1.22	うち女	8,430	1,357	2,536	1,988	1,673	876
専門・ 技術職計	有効求人数	5,206	有効求職者	2,736	351	792	575	479	539
	有効倍率	1.90	うち女	1,349	195	447	279	260	168
開発技術者	有効求人数	405	有効求職者	191	7	45	36	36	67
	有効倍率	2.12	うち女	8	1	3	2	0	2
製造技術者	有効求人数	177	有効求職者	249	38	61	60	34	56
	有効倍率	0.71	うち女	32	6	10	12	2	2
建築・土木 技術者等	有効求人数	818	有効求職者	161	15	18	19	26	83
	有効倍率	5.08	うち女	13	4	2	0	4	3
情報処理・ 通信技術者	有効求人数	350	有効求職者	252	44	92	59	29	28
	有効倍率	1.39	うち女	28	4	19	4	1	0
その他の 技術者 (安全衛生等)	有効求人数	35	有効求職者	28	0	5	9	5	9
	有効倍率	1.25	うち女	5	0	3	2	0	0
保健師、 看護師等	有効求人数	1,008	有効求職者	488	28	117	130	125	88
	有効倍率	2.07	うち女	457	27	112	117	119	82
医療技術者	有効求人数	392	有効求職者	131	19	54	26	20	12
	有効倍率	2.99	うち女	98	15	44	14	17	8
その他の 保険医療 (栄養士等)	有効求人数	349	有効求職者	183	34	57	31	28	33
	有効倍率	1.91	うち女	115	25	41	21	13	15
社会福祉 専門職	有効求人数	994	有効求職者	409	51	117	97	86	58
	有効倍率	2.43	うち女	304	46	92	68	61	37
その他の 専門・ 技術職	有効求人数	678	有効求職者	644	115	226	108	90	105
	有効倍率	1.05	うち女	289	67	121	39	43	19

(注) 「職業計」は、全職業のフルタイムの合計です。
「有効求職」・「有効求人」は、その月に申し込まれた新規の「求職」あるいは「求人」に前月から繰り越された有効中の「求職」・「求人」をそれぞれ足したものです。
「有効倍率」は、有効求職者1人あたりの有効求人数を意味します。

求人・求職バランスシート【5月】

局 計

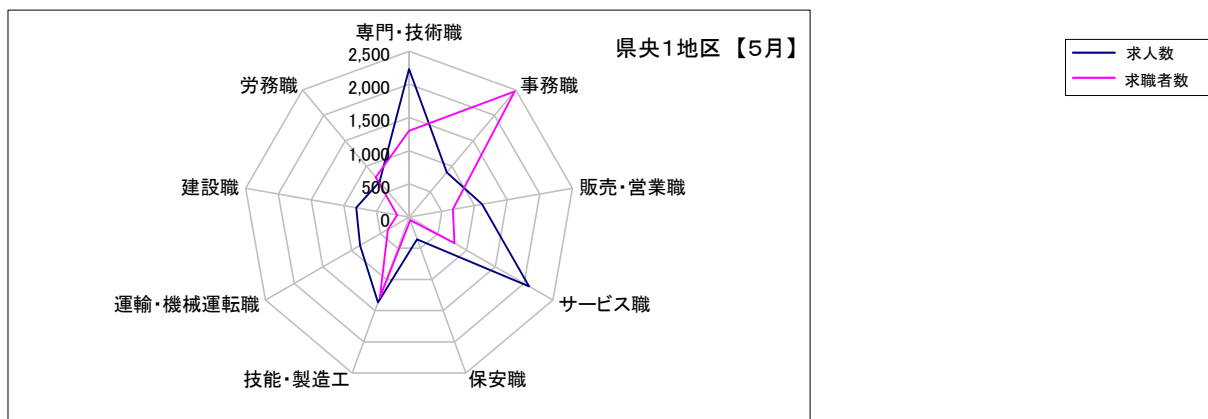
	専門・技術職	事務職	販売・営業職	サービス職	保安職	技能・製造工	運輸・機械運転職	建設職	労務職
求 人 数	5,206	1,937	2,264	4,457	707	4,259	1,829	2,116	1,573
求 職 者 数	2,736	5,433	1,503	1,903	111	3,960	1,033	437	2,604



求人・求職バランスシート【5月】

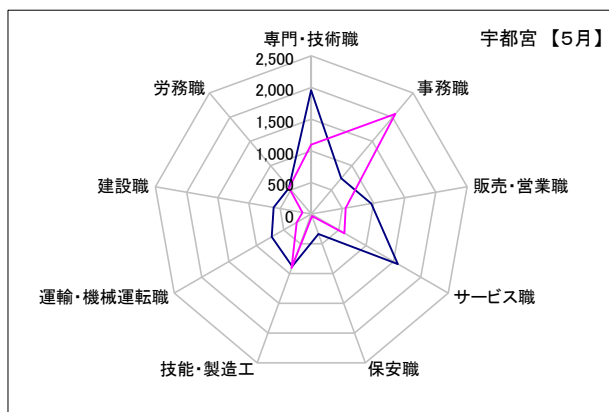
県央1地区

	専門・技術職	事務職	販売・営業職	サービス職	保安職	技能・製造工	運輸・機械運転職	建設職	労務職
求人数	2,233	881	1,115	2,085	355	1,367	856	807	695
求職者数	1,300	2,473	672	789	49	1,285	369	183	781



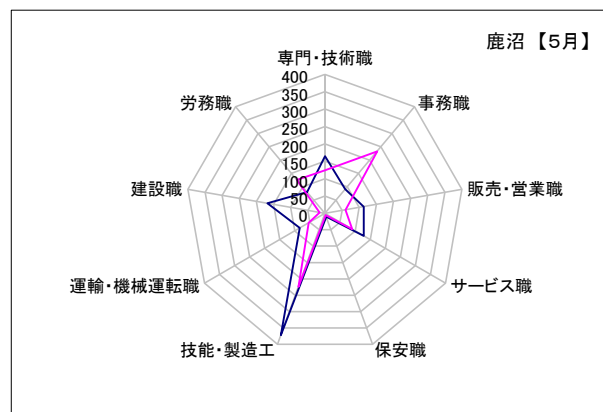
宇都宮

	専門・技術職	事務職	販売・営業職	サービス職	保安職	技能・製造工	運輸・機械運転職	建設職	労務職
求人数	1,957	739	961	1,583	337	878	719	603	544
求職者数	1,096	2,068	552	604	34	907	265	141	543



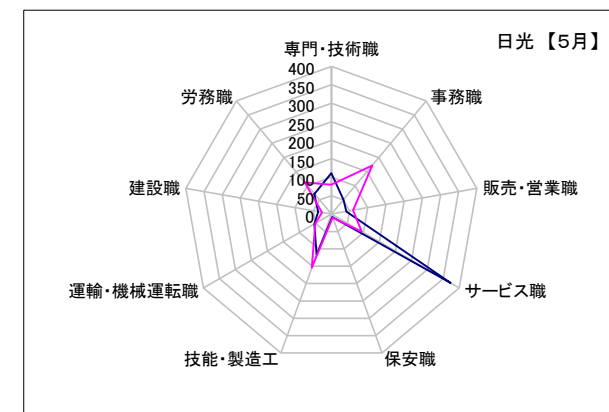
鹿沼

	専門・技術職	事務職	販売・営業職	サービス職	保安職	技能・製造工	運輸・機械運転職	建設職	労務職
求人数	165	91	113	129	10	372	84	168	80
求職者数	124	233	60	90	5	224	54	16	126



日光

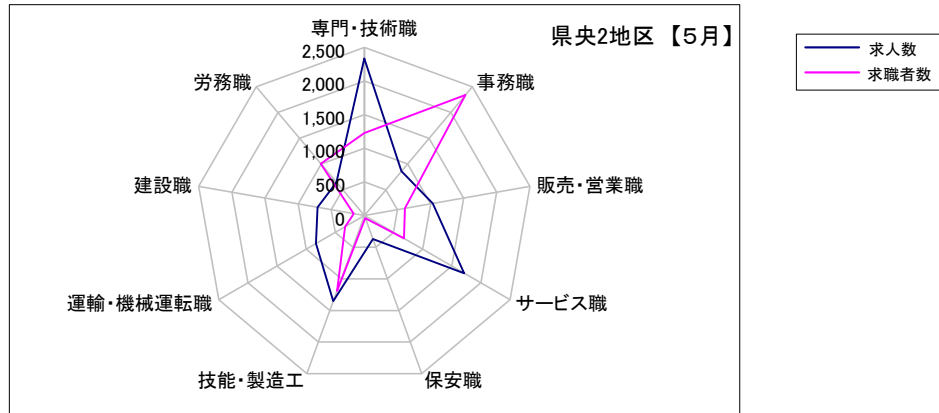
	専門・技術職	事務職	販売・営業職	サービス職	保安職	技能・製造工	運輸・機械運転職	建設職	労務職
求人数	111	51	41	373	8	117	53	36	71
求職者数	80	172	60	95	10	154	50	26	112



求人・求職バランスシート【5月】

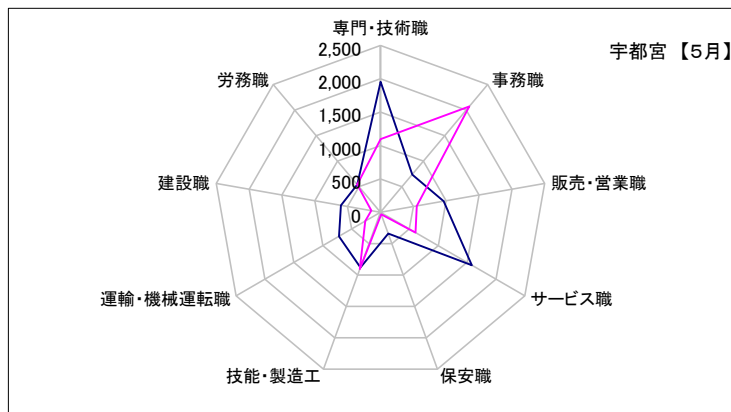
県央2地区

	専門・技術職	事務職	販売・営業職	サービス職	保安職	技能・製造工	運輸・機械運転職	建設職	労務職
求人数	2,335	861	1,032	1,712	369	1,353	832	707	647
求職者数	1,227	2,339	613	679	43	1,189	332	162	1,006



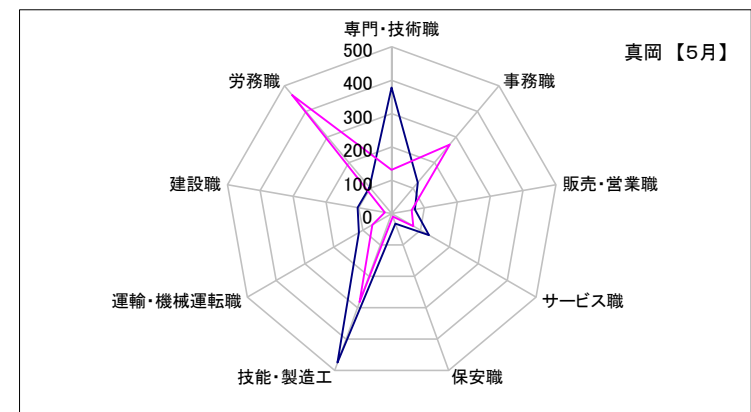
宇都宮

	専門・技術職	事務職	販売・営業職	サービス職	保安職	技能・製造工	運輸・機械運転職	建設職	労務職
求人数	1,957	739	961	1,583	337	878	719	603	544
求職者数	1,096	2,068	552	604	34	907	265	141	543



真岡

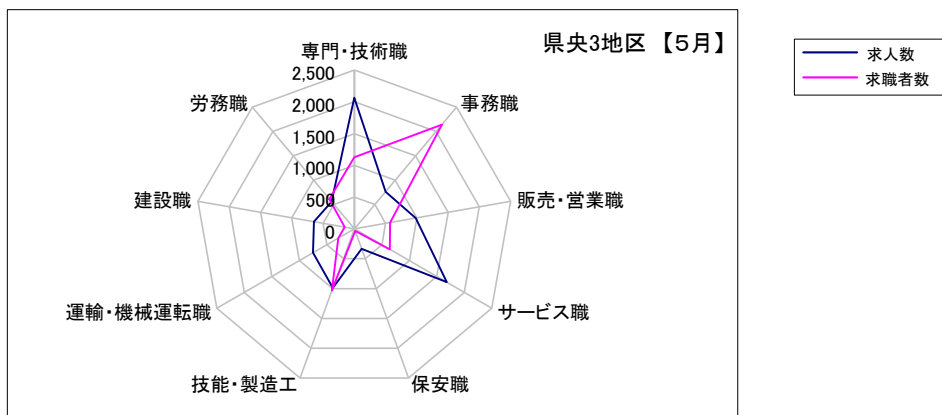
	専門・技術職	事務職	販売・営業職	サービス職	保安職	技能・製造工	運輸・機械運転職	建設職	労務職
求人数	378	122	71	129	32	475	113	104	103
求職者数	131	271	61	75	9	282	67	21	463



求人・求職バランスシート【5月】

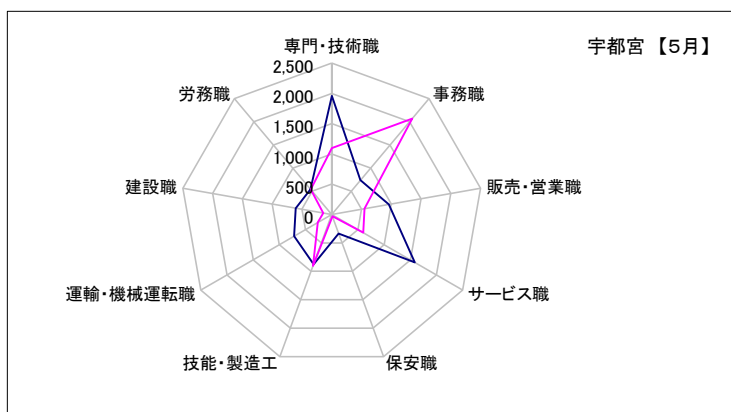
県央3地区

	専門・技術職	事務職	販売・営業職	サービス職	保安職	技能・製造工	運輸・機械運転職	建設職	労務職
求人数	2,064	764	979	1,678	337	990	751	647	556
求職者数	1,127	2,146	573	645	36	1,034	293	157	611



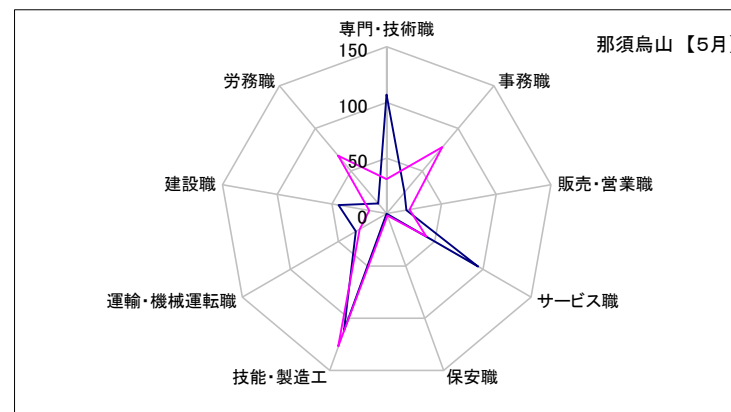
宇都宮

	専門・技術職	事務職	販売・営業職	サービス職	保安職	技能・製造工	運輸・機械運転職	建設職	労務職
求人数	1,957	739	961	1,583	337	878	719	603	544
求職者数	1,096	2,068	552	604	34	907	265	141	543



那須烏山

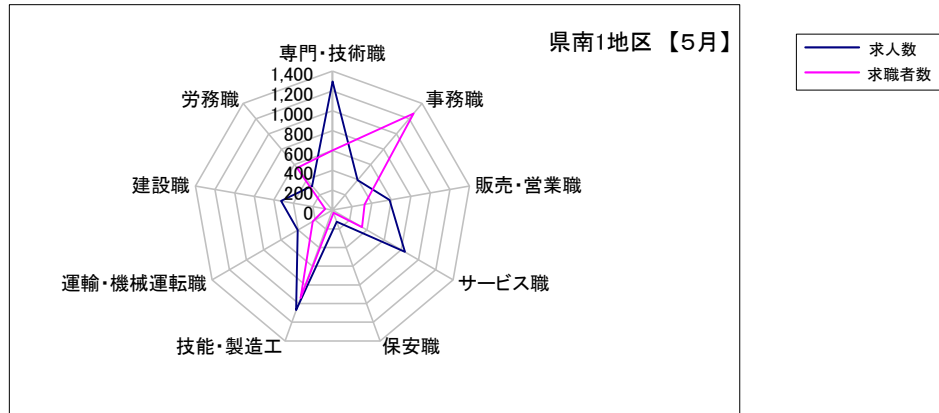
	専門・技術職	事務職	販売・営業職	サービス職	保安職	技能・製造工	運輸・機械運転職	建設職	労務職
求人数	107	25	18	95	0	112	32	44	12
求職者数	31	78	21	41	2	127	28	16	68



求人・求職バランスシート【5月】

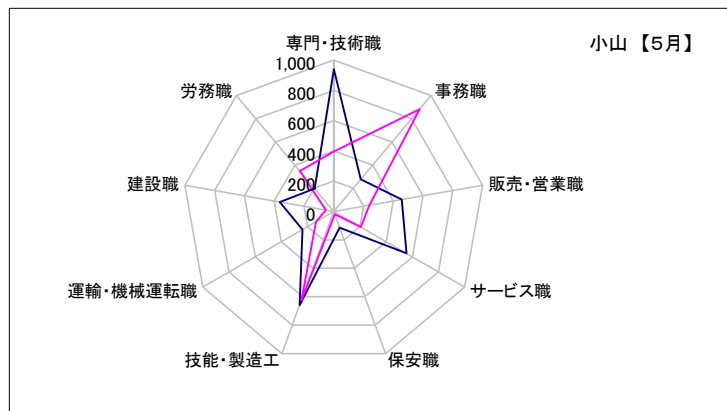
県南1地区

	専門・技術職	事務職	販売・営業職	サービス職	保安職	技能・製造工	運輸・機械運転職	建設職	労務職
求人数	1,293	393	582	840	125	1,072	403	527	320
求職者数	600	1,267	328	344	28	939	230	73	553



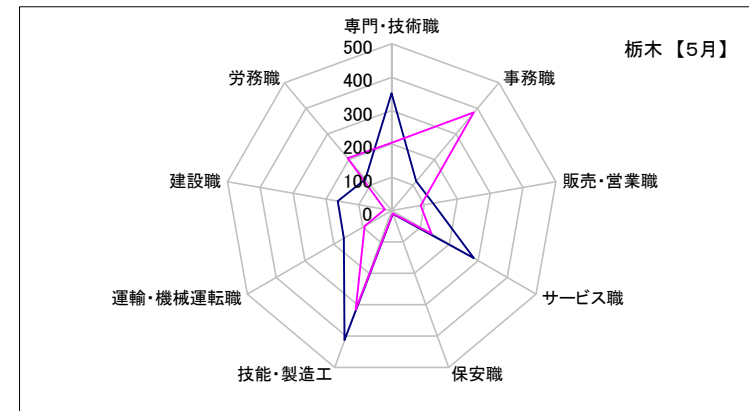
小山

	専門・技術職	事務職	販売・営業職	サービス職	保安職	技能・製造工	運輸・機械運転職	建設職	労務職
求人数	941	278	456	555	115	659	238	363	197
求職者数	397	883	240	206	19	623	137	52	348



栃木

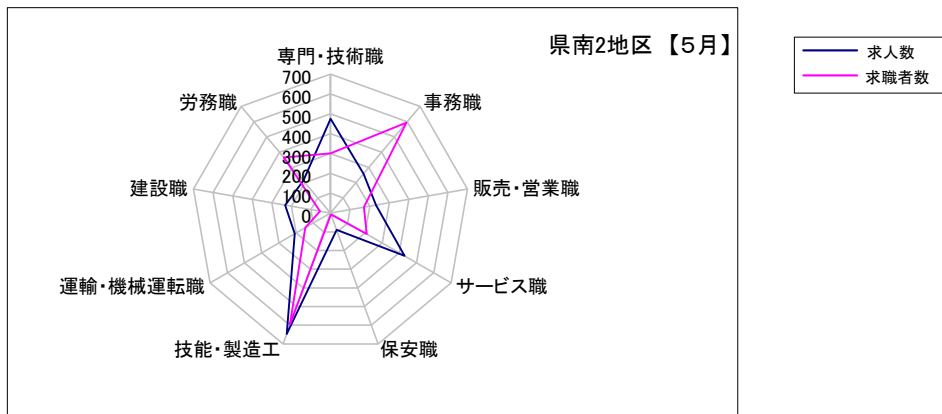
	専門・技術職	事務職	販売・営業職	サービス職	保安職	技能・製造工	運輸・機械運転職	建設職	労務職
求人数	352	115	126	285	10	413	165	164	123
求職者数	203	384	88	138	9	316	93	21	205



求人・求職バランスシート【5月】

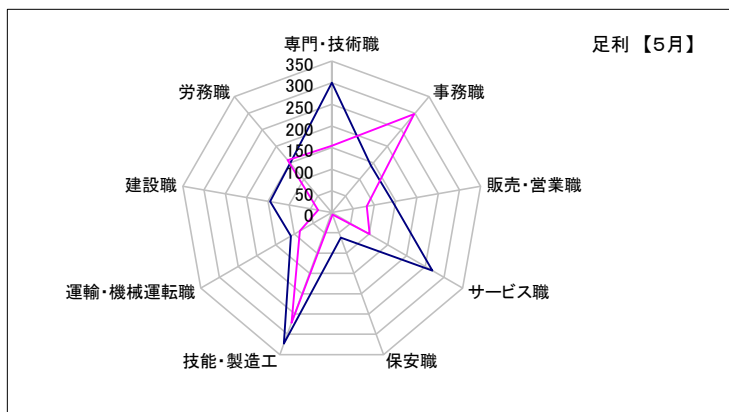
県南2地区

	専門・技術職	事務職	販売・営業職	サービス職	保安職	技能・製造工	運輸・機械運転職	建設職	労務職
求人数	474	258	232	430	89	646	207	232	213
求職者数	301	594	171	210	8	595	147	53	366



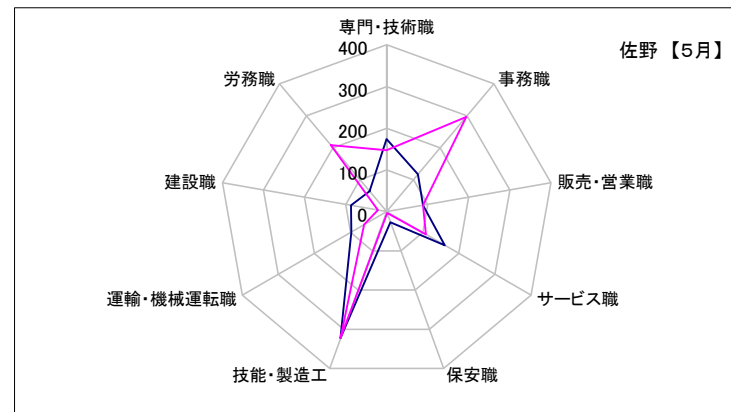
足利

	専門・技術職	事務職	販売・営業職	サービス職	保安職	技能・製造工	運輸・機械運転職	建設職	労務職
求人数	300	141	143	269	62	323	109	145	149
求職者数	154	297	82	101	5	272	85	32	158



佐野

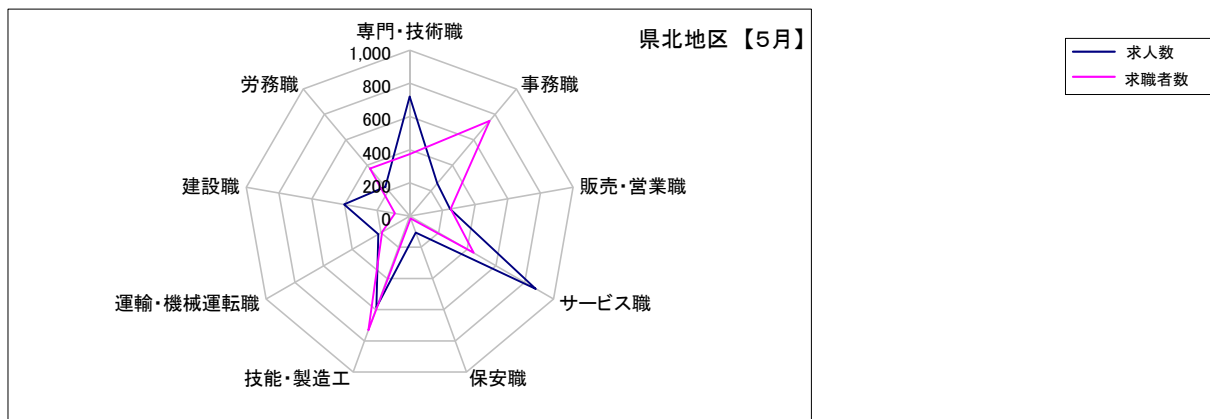
	専門・技術職	事務職	販売・営業職	サービス職	保安職	技能・製造工	運輸・機械運転職	建設職	労務職
求人数	174	117	89	161	27	323	98	87	64
求職者数	147	297	89	109	3	323	62	21	208



求人・求職バランスシート【5月】

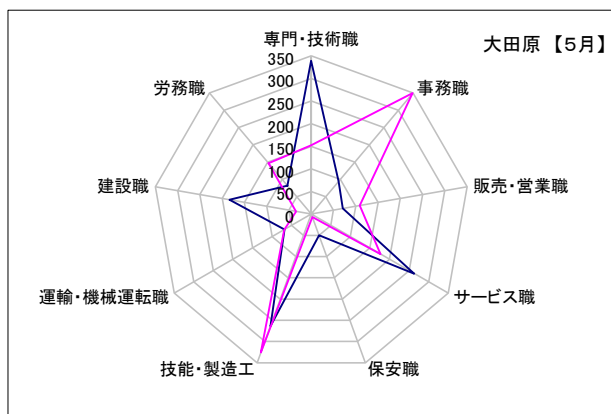
県北地区

	専門・技術職	事務職	販売・営業職	サービス職	保安職	技能・製造工	運輸・機械運転職	建設職	労務職
求人数	721	258	246	878	106	587	218	402	230
求職者数	373	750	250	444	15	732	192	91	373



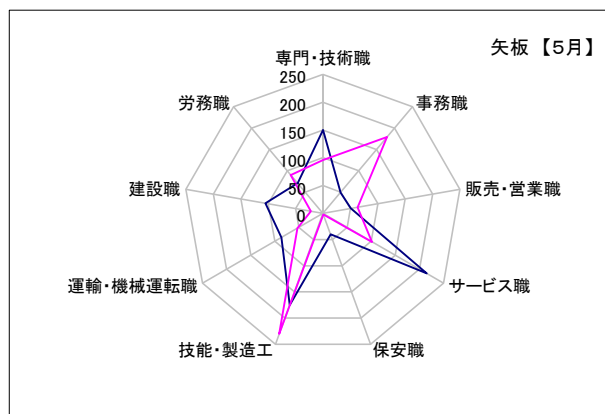
大田原

	専門・技術職	事務職	販売・営業職	サービス職	保安職	技能・製造工	運輸・機械運転職	建設職	労務職
求人数	339	94	71	263	50	264	68	184	82
求職者数	152	349	109	177	7	326	69	34	147



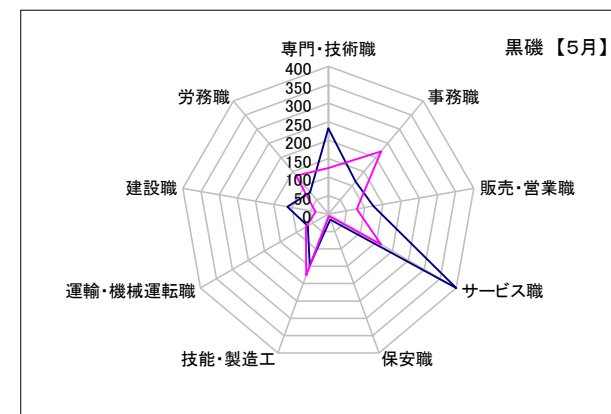
矢板

	専門・技術職	事務職	販売・営業職	サービス職	保安職	技能・製造工	運輸・機械運転職	建設職	労務職
求人数	150	49	51	215	40	175	86	105	71
求職者数	96	179	63	102	2	230	53	22	90



黒磯

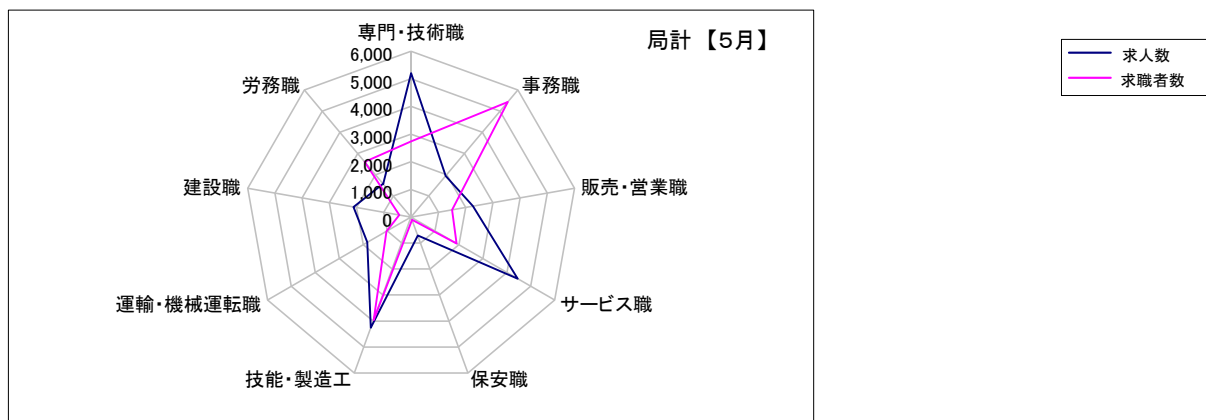
	専門・技術職	事務職	販売・営業職	サービス職	保安職	技能・製造工	運輸・機械運転職	建設職	労務職
求人数	232	115	124	400	16	148	64	113	77
求職者数	125	222	78	165	6	176	70	35	136



求人・求職バランスシート【5月】

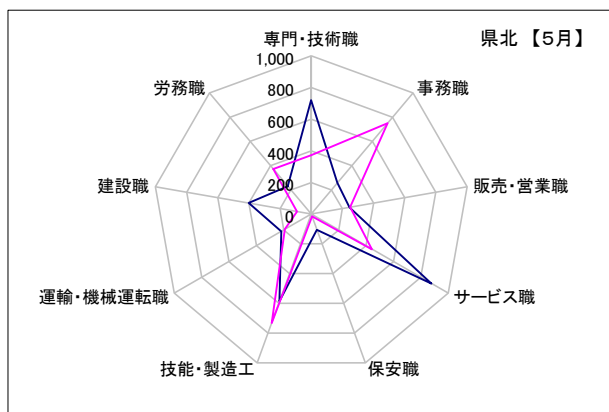
局計

	専門・技術職	事務職	販売・営業職	サービス職	保安職	技能・製造工	運輸・機械運転職	建設職	労務職
求人数	5,206	1,937	2,264	4,457	707	4,259	1,829	2,116	1,573
求職者数	2,736	5,433	1,503	1,903	111	3,960	1,033	437	2,604



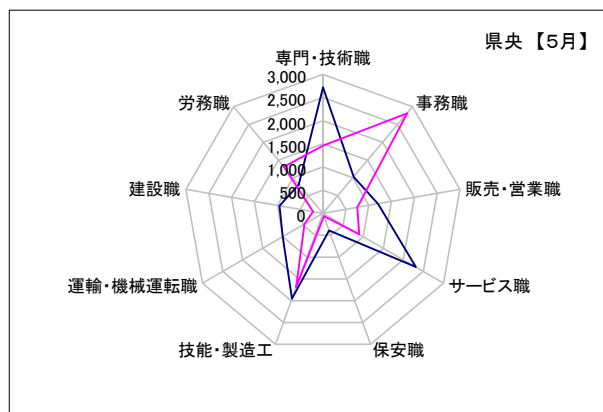
県北 《矢板・大田原・黒磯》

	専門・技術職	事務職	販売・営業職	サービス職	保安職	技能・製造工	運輸・機械運転職	建設職	労務職
求人数	721	258	246	878	106	587	218	402	230
求職者数	373	750	250	444	15	732	192	91	373



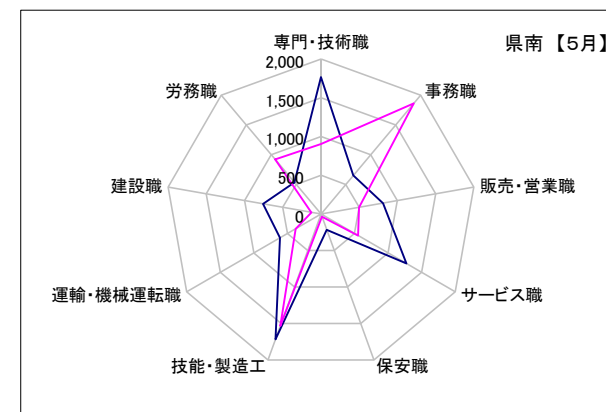
県央 《宇都宮・那須烏山・鹿沼・真岡・日光》

	専門・技術職	事務職	販売・営業職	サービス職	保安職	技能・製造工	運輸・機械運転職	建設職	労務職
求人数	2,718	1,028	1,204	2,309	387	1,954	1,001	955	810
求職者数	1,462	2,822	754	905	60	1,694	464	220	1,312



県南 《栃木・佐野・足利・小山》

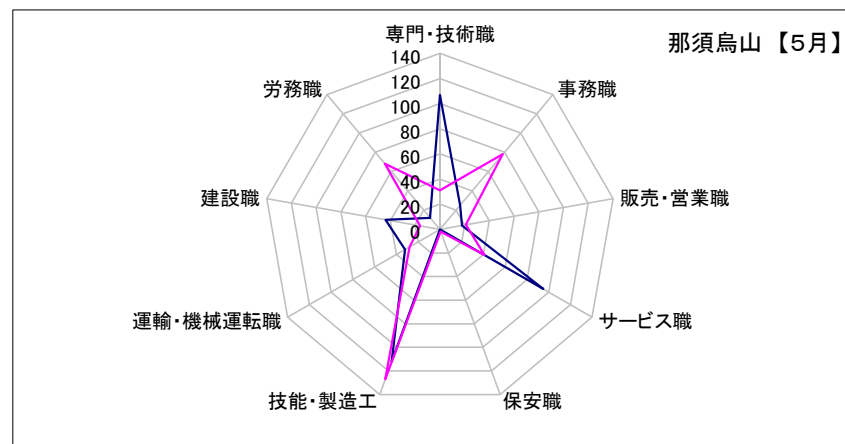
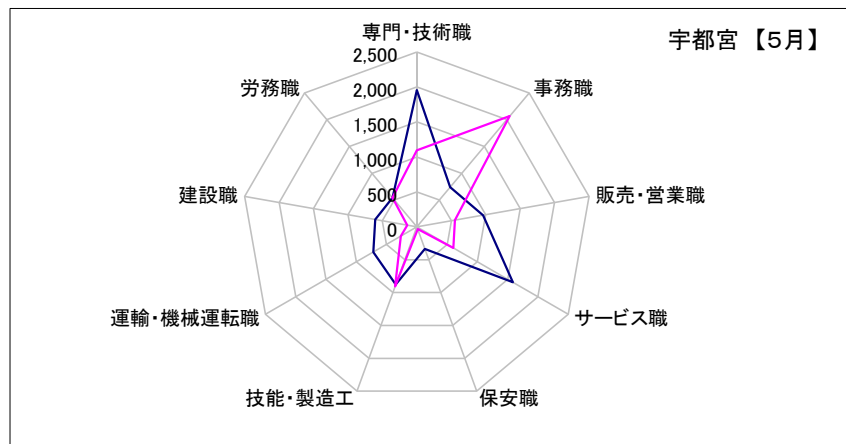
	専門・技術職	事務職	販売・営業職	サービス職	保安職	技能・製造工	運輸・機械運転職	建設職	労務職
求人数	1,767	651	814	1,270	214	1,718	610	759	533
求職者数	901	1,861	499	554	36	1,534	377	126	919



求人・求職バランスシート【5月】

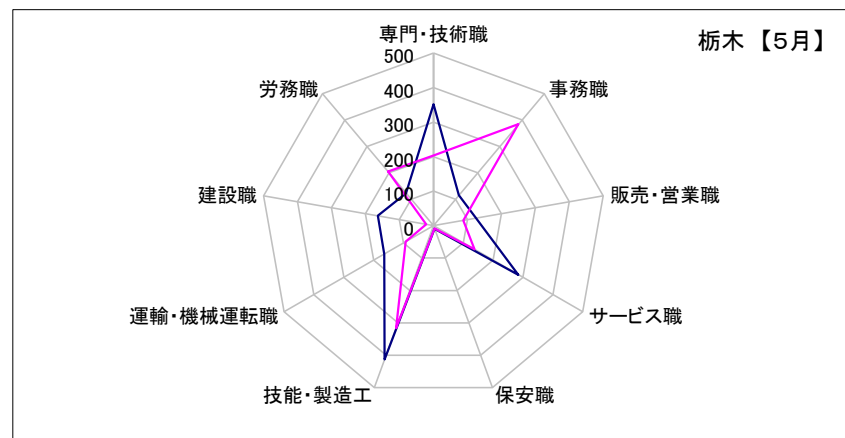
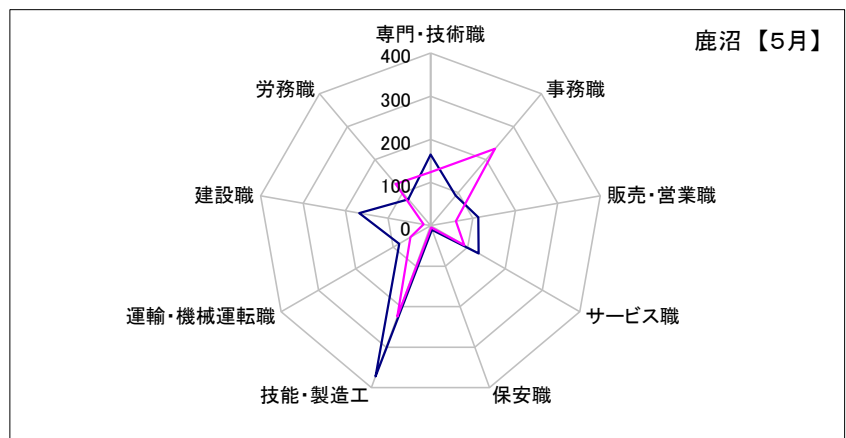
宇都宮									
	専門・技術職	事務職	販売・営業職	サービス職	保安職	技能・製造工	運輸・機械運転職	建設職	労務職
求人数	1,957	739	961	1,583	337	878	719	603	544
求職者数	1,096	2,068	552	604	34	907	265	141	543

那須烏山									
	専門・技術職	事務職	販売・営業職	サービス職	保安職	技能・製造工	運輸・機械運転職	建設職	労務職
求人数	107	25	18	95	0	112	32	44	12
求職者数	31	78	21	41	2	127	28	16	68



鹿沼									
	専門・技術職	事務職	販売・営業職	サービス職	保安職	技能・製造工	運輸・機械運転職	建設職	労務職
求人数	165	91	113	129	10	372	84	168	80
求職者数	124	233	60	90	5	224	54	16	126

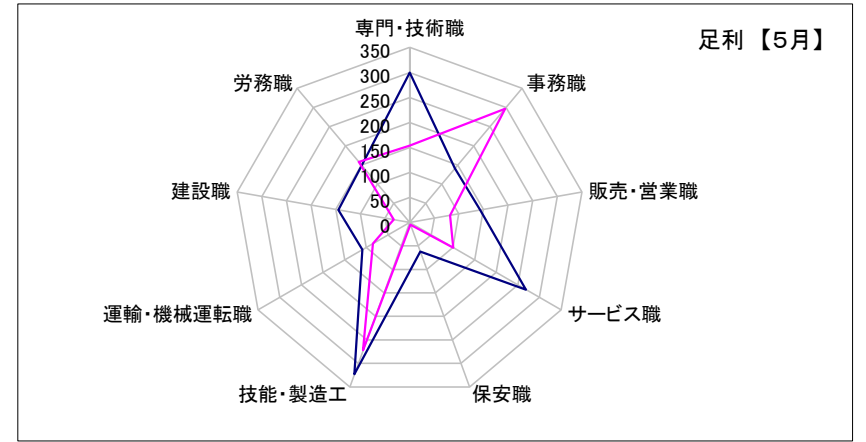
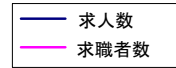
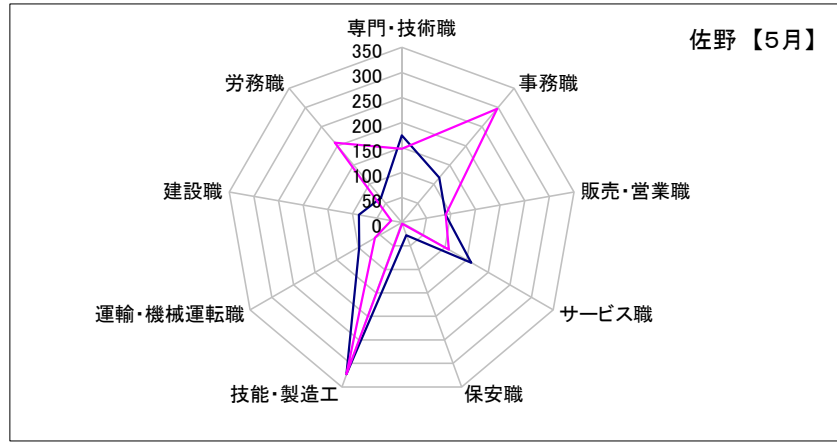
栃木									
	専門・技術職	事務職	販売・営業職	サービス職	保安職	技能・製造工	運輸・機械運転職	建設職	労務職
求人数	352	115	126	285	10	413	165	164	123
求職者数	203	384	88	138	9	316	93	21	205



求人・求職バランスシート【5月】

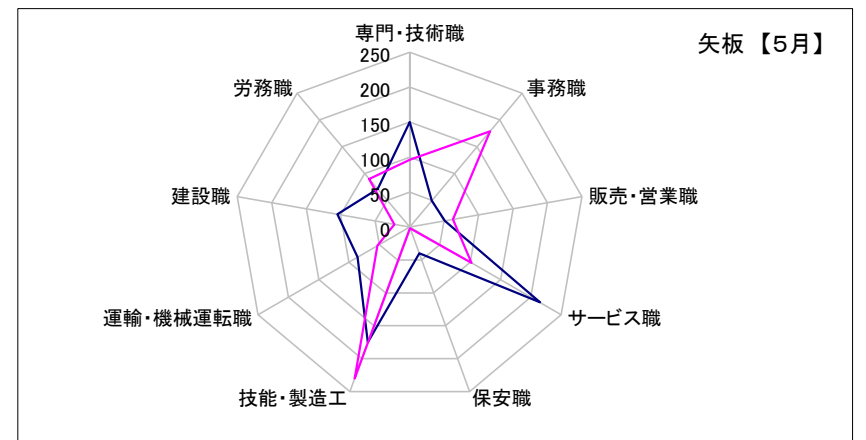
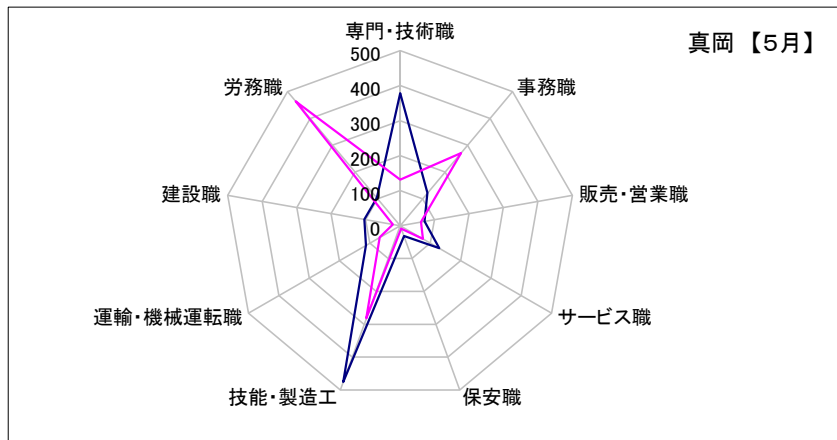
佐野	専門・技術職	事務職	販売・営業職	サービス職	保安職	技能・製造工	運輸・機械運転職	建設職	労務職
求人数	174	117	89	161	27	323	98	87	64
求職者数	147	297	89	109	3	323	62	21	208

足利	専門・技術職	事務職	販売・営業職	サービス職	保安職	技能・製造工	運輸・機械運転職	建設職	労務職
求人数	300	141	143	269	62	323	109	145	149
求職者数	154	297	82	101	5	272	85	32	158



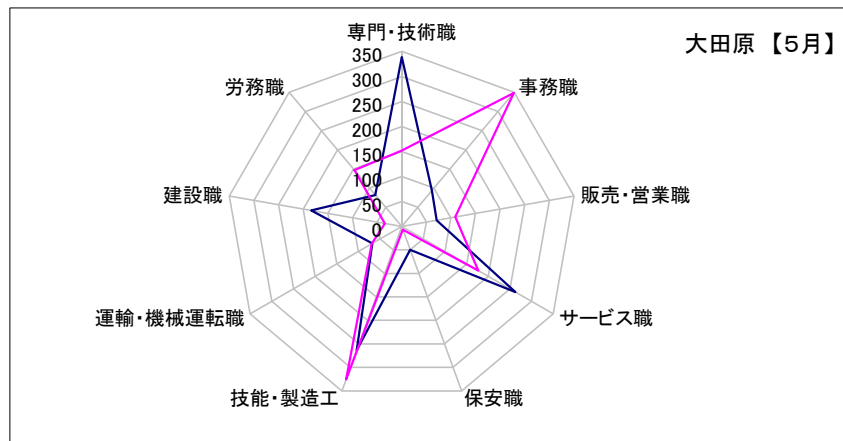
真岡	専門・技術職	事務職	販売・営業職	サービス職	保安職	技能・製造工	運輸・機械運転職	建設職	労務職
求人数	378	122	71	129	32	475	113	104	103
求職者数	131	271	61	75	9	282	67	21	463

矢板	専門・技術職	事務職	販売・営業職	サービス職	保安職	技能・製造工	運輸・機械運転職	建設職	労務職
求人数	150	49	51	215	40	175	86	105	71
求職者数	96	179	63	102	2	230	53	22	90

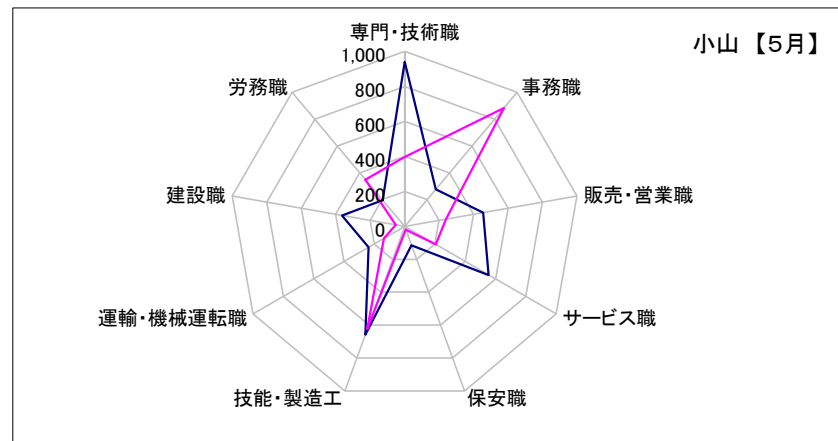


求人・求職バランスシート【5月】

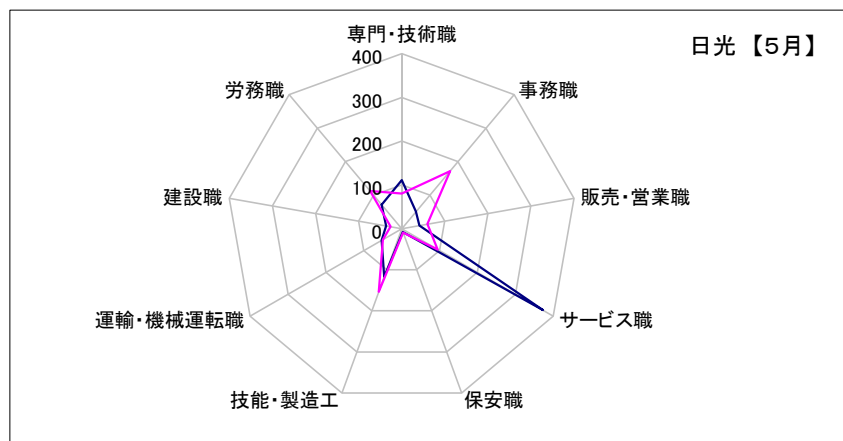
大田原	専門・技術職	事務職	販売・営業職	サービス職	保安職	技能・製造工	運輸・機械運転職	建設職	労務職
求人数	339	94	71	263	50	264	68	184	82
求職者数	152	349	109	177	7	326	69	34	147



小山	専門・技術職	事務職	販売・営業職	サービス職	保安職	技能・製造工	運輸・機械運転職	建設職	労務職
求人数	941	278	456	555	115	659	238	363	197
求職者数	397	883	240	206	19	623	137	52	348



日光	専門・技術職	事務職	販売・営業職	サービス職	保安職	技能・製造工	運輸・機械運転職	建設職	労務職
求人数	111	51	41	373	8	117	53	36	71
求職者数	80	172	60	95	10	154	50	26	112



黒磯	専門・技術職	事務職	販売・営業職	サービス職	保安職	技能・製造工	運輸・機械運転職	建設職	労務職
求人数	232	115	124	400	16	148	64	113	77
求職者数	125	222	78	165	6	176	70	35	136

