

求人・求職バランスシート（フルタイム）

2018年4月

	求 人		求 職						
			合計	～24歳	25歳～	35歳～	45歳～	55歳～	
合 計	有効求人数	24,769	有効求職者	20,550	2,677	5,271	4,459	3,965	4,178
	有効倍率	1.21	うち男	11,930	1,341	2,678	2,426	2,223	3,262
	新規倍率	1.59	うち女	8,610	1,334	2,590	2,028	1,742	916
専 門 ． 技術職	有効求人数	5,221	有効求職者	2,748	313	802	610	474	549
	有効倍率	1.90	うち男	1,408	139	364	313	218	374
	新規倍率	2.36	うち女	1,340	174	438	297	256	175
事 務 職	有効求人数	2,063	有効求職者	5,594	792	1,720	1,268	1,047	767
	有効倍率	0.37	うち男	1,641	180	430	262	265	504
	新規倍率	0.52	うち女	3,951	612	1,289	1,005	782	263
販 売 ． 営業職	有効求人数	2,245	有効求職者	1,532	253	428	299	260	292
	有効倍率	1.47	うち男	996	144	262	195	165	230
	新規倍率	1.63	うち女	534	108	166	103	95	62
サ ー ビ ス 職	有効求人数	4,489	有効求職者	1,907	258	437	407	409	396
	有効倍率	2.35	うち男	837	97	159	174	169	238
	新規倍率	3.08	うち女	1,070	161	278	233	240	158
保 安 職	有効求人数	686	有効求職者	104	13	10	11	14	56
	有効倍率	6.60	うち男	102	13	9	11	13	56
	新規倍率	9.31	うち女	2	0	1	0	1	0
技 能 工 ． 製造工	有効求人数	4,141	有効求職者	3,966	584	1,055	935	758	634
	有効倍率	1.04	うち男	3,056	424	825	722	563	522
	新規倍率	1.44	うち女	910	160	230	213	195	112
運 輸 ． 機械運転職	有効求人数	1,836	有効求職者	1,064	42	117	210	291	404
	有効倍率	1.73	うち男	1,033	42	111	200	278	402
	新規倍率	1.61	うち女	30	0	6	9	13	2
建 設 職	有効求人数	2,132	有効求職者	442	61	75	89	86	131
	有効倍率	4.82	うち男	437	60	74	89	86	128
	新規倍率	5.91	うち女	5	1	1	0	0	3
労 務 職	有効求人数	1,585	有効求職者	2,587	268	484	520	506	809
	有効倍率	0.61	うち男	1,955	185	336	378	372	684
	新規倍率	0.99	うち女	630	83	147	141	134	125

(注) 「職業別」の合計には、管理職・農林漁業職・職業分類不能を含みます。
「有効求職者」・「有効求人」は、その月に申し込まれた新規の「求職」あるいは「求人」に前月から繰り越された有効中の「求職」・「求人」をそれぞれ足したものです。
「有効倍率」は、有効求職者1人あたりの有効求人数を意味します。
「新規倍率」は、新規求職者1人あたりの新規求人数を意味します。

求人・求職バランスシート（フルタイム）【専門】

2018年4月

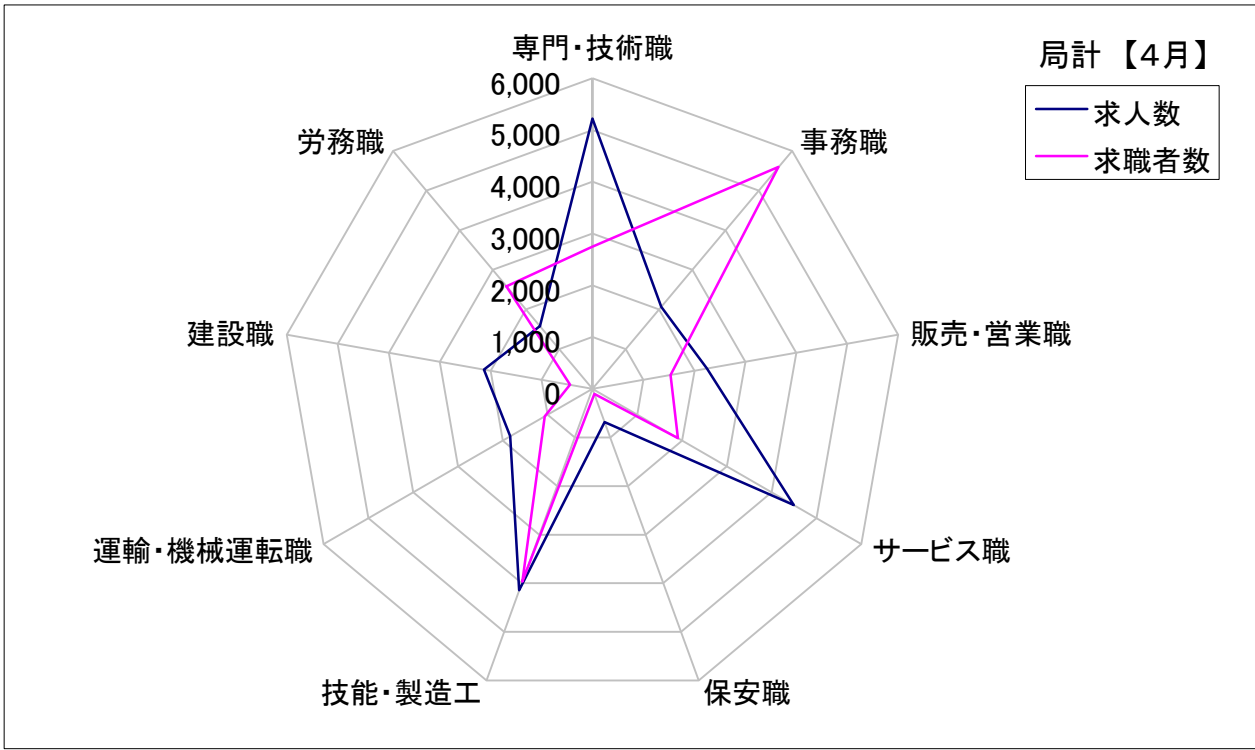
	求 人		求 職						
			合計	～24歳	25歳～	35歳～	45歳～	55歳～	
職業計	有効求人数	24,769	有効求職者	20,550	2,677	5,271	4,459	3,965	4,178
	有効倍率	1.21	うち女	8,610	1,334	2,590	2,028	1,742	916
専門・ 技術職計	有効求人数	5,221	有効求職者	2,748	313	802	610	474	549
	有効倍率	1.90	うち女	1,340	174	438	297	256	175
開発技術者	有効求人数	368	有効求職者	189	8	44	35	35	67
	有効倍率	1.95	うち女	12	3	4	3	0	2
製造技術者	有効求人数	172	有効求職者	234	31	59	57	24	63
	有効倍率	0.74	うち女	25	2	10	11	0	2
建築・土木 技術者等	有効求人数	852	有効求職者	148	15	18	25	17	73
	有効倍率	5.76	うち女	11	2	3	2	2	2
情報処理・ 通信技術者	有効求人数	348	有効求職者	253	39	89	62	34	29
	有効倍率	1.38	うち女	27	3	17	5	2	0
その他の 技術者 (安全衛生等)	有効求人数	34	有効求職者	29	2	6	9	5	7
	有効倍率	1.17	うち女	2	1	0	1	0	0
保健師、 看護師等	有効求人数	977	有効求職者	461	27	107	136	111	80
	有効倍率	2.12	うち女	430	27	99	122	105	77
医療技術者	有効求人数	387	有効求職者	125	17	51	23	23	11
	有効倍率	3.10	うち女	90	14	43	13	15	5
その他の 保険医療 (栄養士等)	有効求人数	359	有効求職者	169	24	62	30	24	29
	有効倍率	2.12	うち女	105	19	41	20	11	14
社会福祉 専門職	有効求人数	1,007	有効求職者	447	49	124	106	93	75
	有効倍率	2.25	うち女	321	44	95	68	64	50
その他の 専門・ 技術職	有効求人数	717	有効求職者	693	101	242	127	108	115
	有効倍率	1.03	うち女	317	59	126	52	57	23

(注) 「職業計」は、全職業のフルタイムの合計です。
「有効求職」・「有効求人」は、その月に申し込まれた新規の「求職」あるいは「求人」に前月から繰り越された有効中の「求職」・「求人」をそれぞれ足したものです。
「有効倍率」は、有効求職者1人あたりの有効求人数を意味します。

求人・求職バランスシート【4月】

局 計

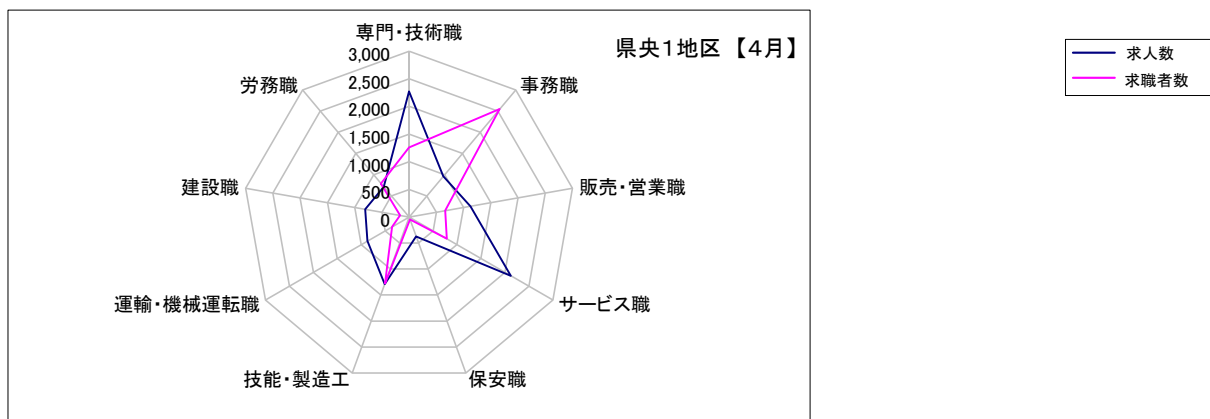
	専門・技術職	事務職	販売・営業職	サービス職	保安職	技能・製造工	運輸・機械運転職	建設職	労務職
求 人 数	5,221	2,063	2,245	4,489	686	4,141	1,836	2,132	1,585
求 職 者 数	2,748	5,594	1,532	1,907	104	3,966	1,064	442	2,587



求人・求職バランスシート【4月】

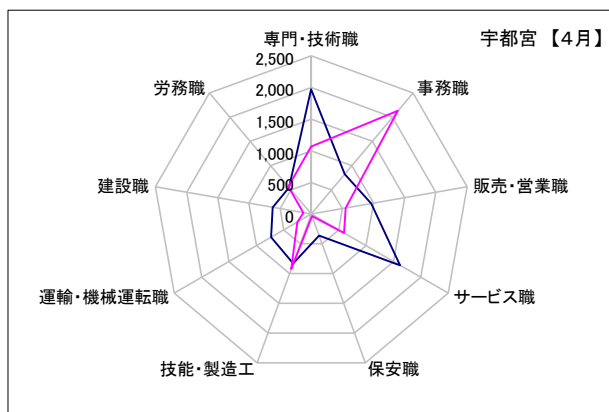
県央1地区

	専門・技術職	事務職	販売・営業職	サービス職	保安職	技能・製造工	運輸・機械運転職	建設職	労務職
求人数	2,270	965	1,129	2,123	373	1,292	869	809	716
求職者数	1,256	2,547	665	787	46	1,280	356	165	792



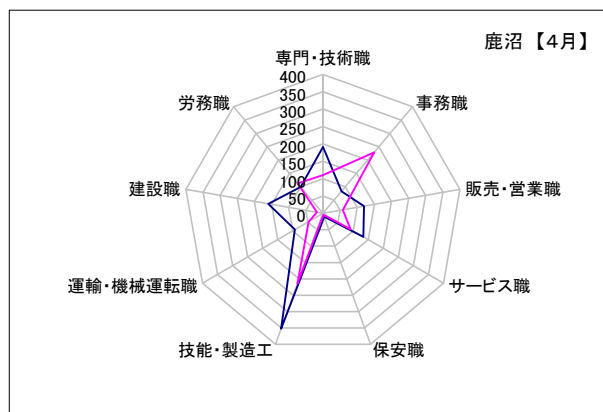
宇都宮

	専門・技術職	事務職	販売・営業職	サービス職	保安職	技能・製造工	運輸・機械運転職	建設職	労務職
求人数	1,973	826	965	1,623	360	828	731	618	545
求職者数	1,066	2,132	550	598	34	920	255	125	565



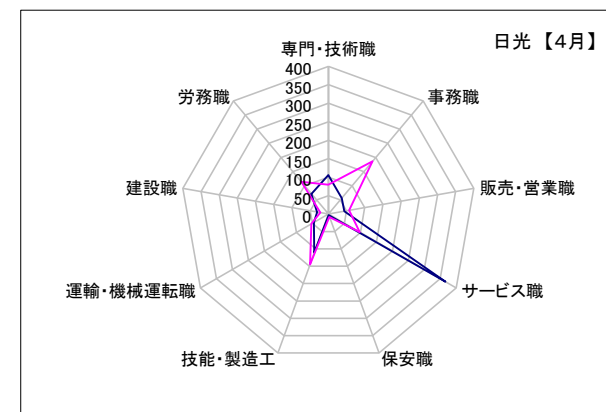
鹿沼

	専門・技術職	事務職	販売・営業職	サービス職	保安職	技能・製造工	運輸・機械運転職	建設職	労務職
求人数	191	83	120	134	10	353	93	160	100
求職者数	110	229	58	91	4	215	48	18	113



日光

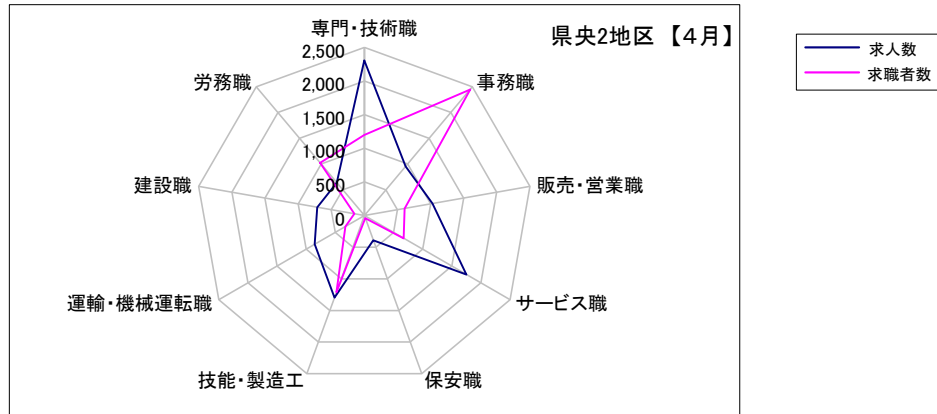
	専門・技術職	事務職	販売・営業職	サービス職	保安職	技能・製造工	運輸・機械運転職	建設職	労務職
求人数	106	56	44	366	3	111	45	31	71
求職者数	80	186	57	98	8	145	53	22	114



求人・求職バランスシート【4月】

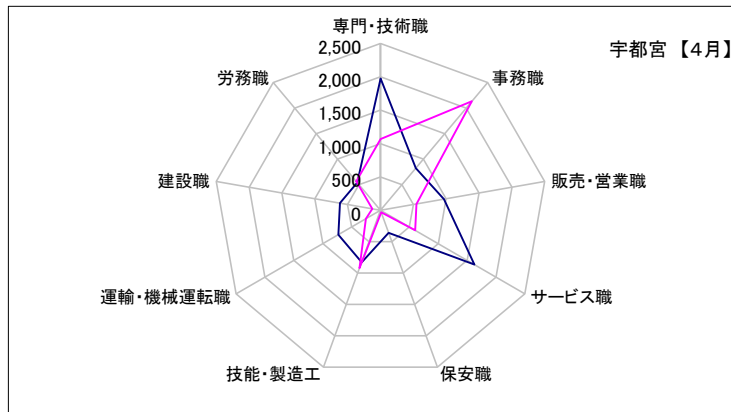
県央2地区

	専門・技術職	事務職	販売・営業職	サービス職	保安職	技能・製造工	運輸・機械運転職	建設職	労務職
求人数	2,308	953	1,027	1,752	389	1,297	852	710	636
求職者数	1,198	2,447	608	676	42	1,211	327	151	1,023



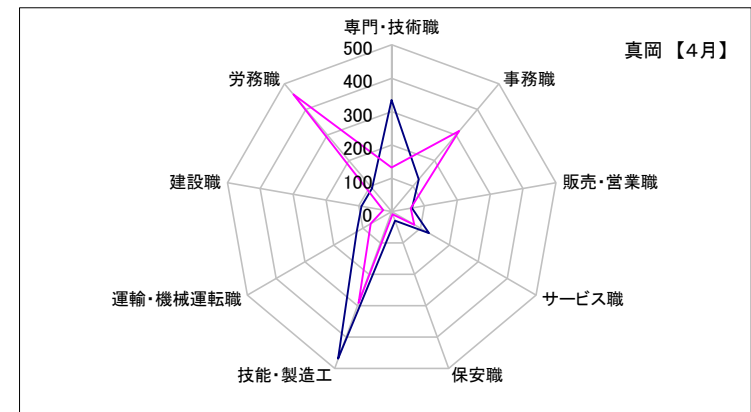
宇都宮

	専門・技術職	事務職	販売・営業職	サービス職	保安職	技能・製造工	運輸・機械運転職	建設職	労務職
求人数	1,973	826	965	1,623	360	828	731	618	545
求職者数	1,066	2,132	550	598	34	920	255	125	565



真岡

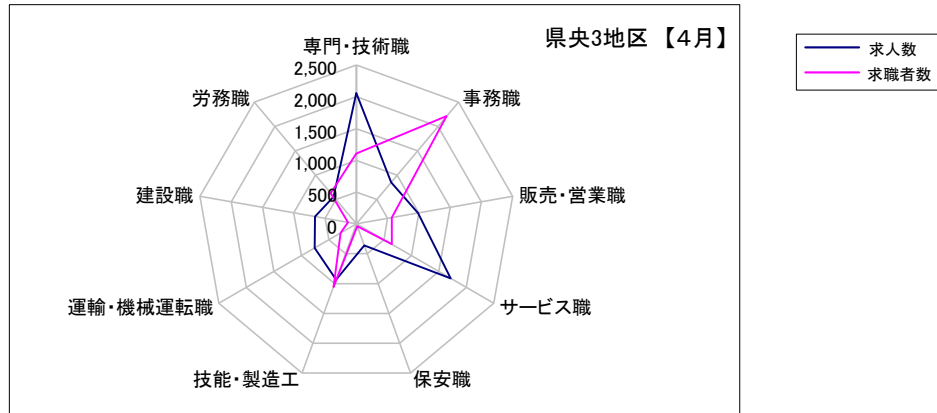
	専門・技術職	事務職	販売・営業職	サービス職	保安職	技能・製造工	運輸・機械運転職	建設職	労務職
求人数	335	127	62	129	29	469	121	92	91
求職者数	132	315	58	78	8	291	72	26	458



求人・求職バランスシート【4月】

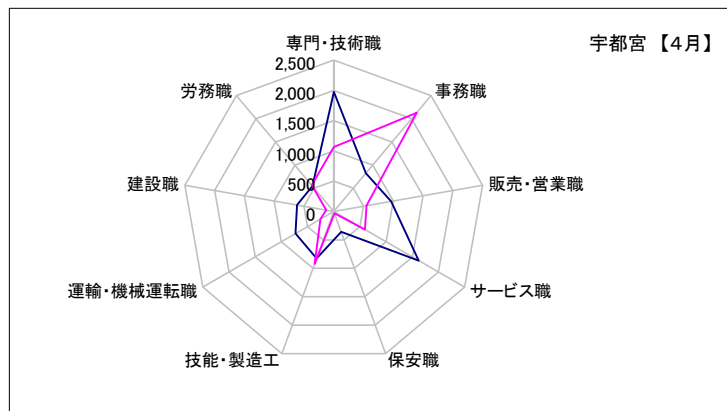
県央3地区

	専門・技術職	事務職	販売・営業職	サービス職	保安職	技能・製造工	運輸・機械運転職	建設職	労務職
求人数	2,058	853	985	1,716	360	937	758	661	558
求職者数	1,107	2,213	569	642	37	1,056	288	137	628



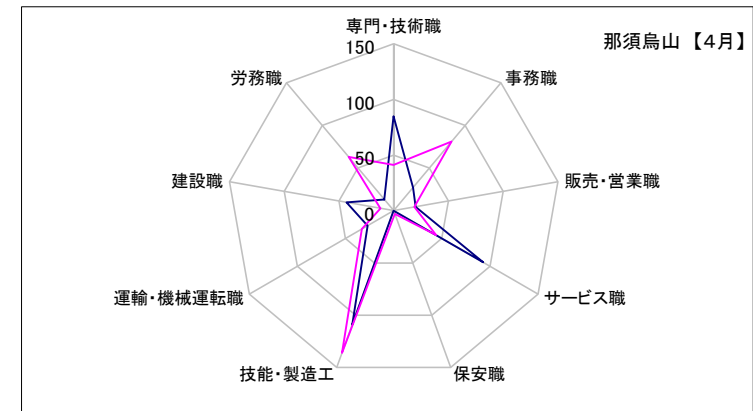
宇都宮

	専門・技術職	事務職	販売・営業職	サービス職	保安職	技能・製造工	運輸・機械運転職	建設職	労務職
求人数	1,973	826	965	1,623	360	828	731	618	545
求職者数	1,066	2,132	550	598	34	920	255	125	565



那須烏山

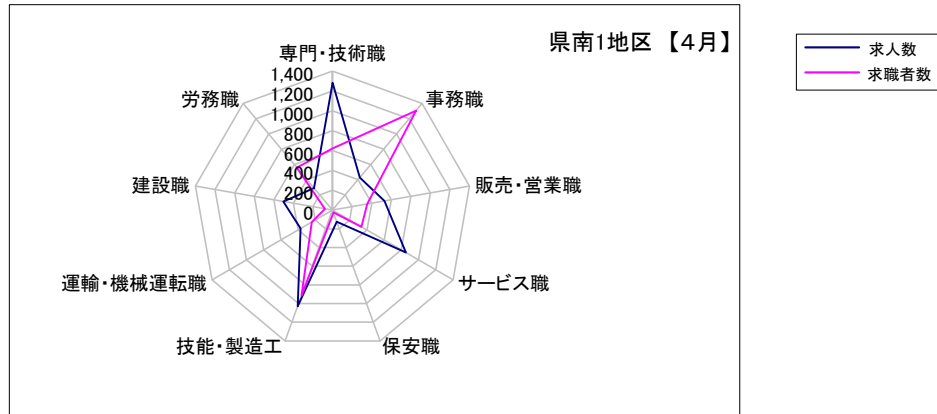
	専門・技術職	事務職	販売・営業職	サービス職	保安職	技能・製造工	運輸・機械運転職	建設職	労務職
求人数	85	27	20	93	0	109	27	43	13
求職者数	41	81	19	44	3	136	33	12	63



求人・求職バランスシート【4月】

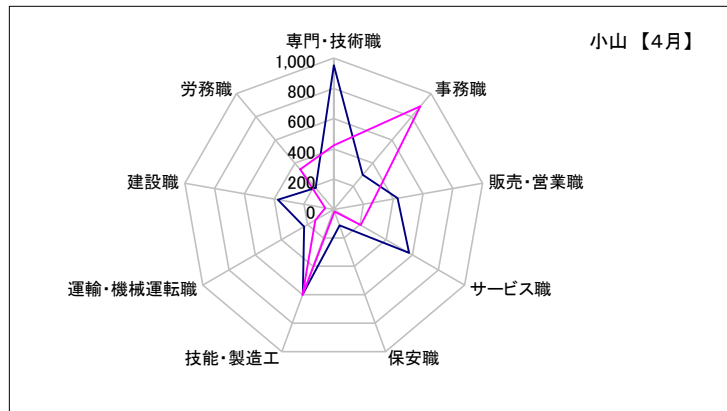
県南1地区

	専門・技術職	事務職	販売・営業職	サービス職	保安職	技能・製造工	運輸・機械運転職	建設職	労務職
求人数	1,281	429	531	853	124	1,028	372	503	289
求職者数	622	1,308	353	336	26	914	241	77	560



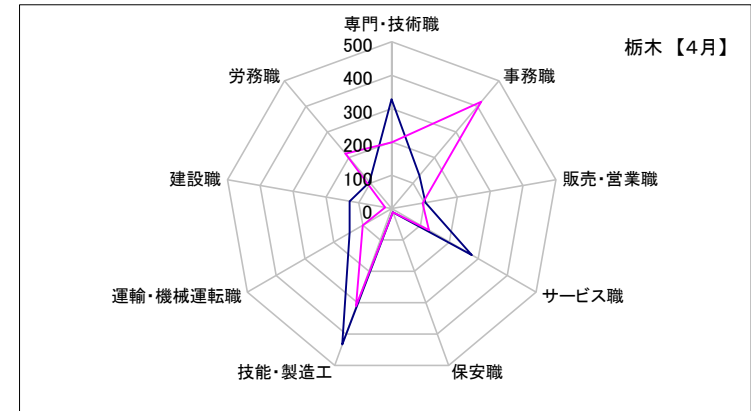
小山

	専門・技術職	事務職	販売・営業職	サービス職	保安職	技能・製造工	運輸・機械運転職	建設職	労務職
求人数	953	299	428	575	113	595	227	375	185
求職者数	423	890	259	207	15	603	141	57	345



栃木

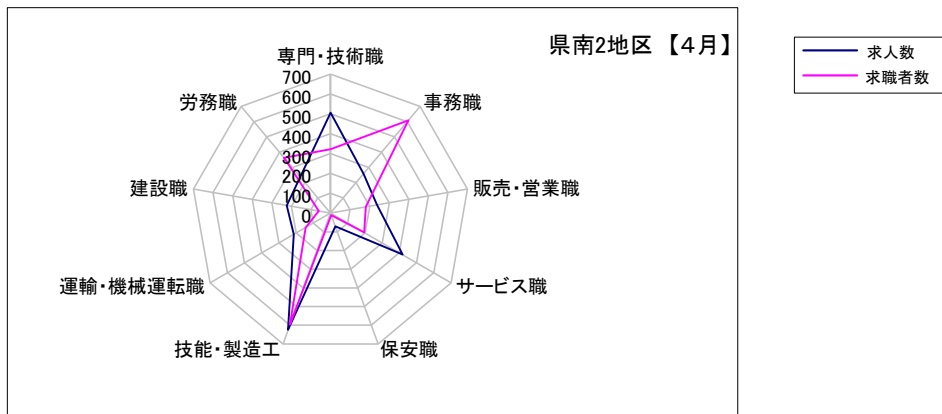
	専門・技術職	事務職	販売・営業職	サービス職	保安職	技能・製造工	運輸・機械運転職	建設職	労務職
求人数	328	130	103	278	11	433	145	128	104
求職者数	199	418	94	129	11	311	100	20	215



求人・求職バランスシート【4月】

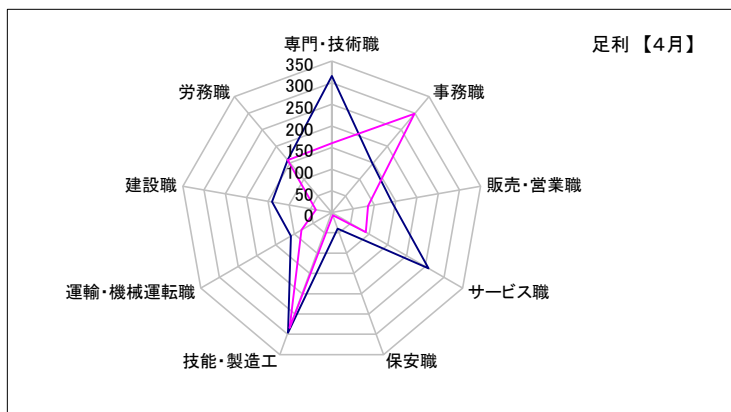
県南2地区

	専門・技術職	事務職	販売・営業職	サービス職	保安職	技能・製造工	運輸・機械運転職	建設職	労務職
求人数	505	259	238	418	70	625	213	224	238
求職者数	321	609	180	195	10	597	145	60	363



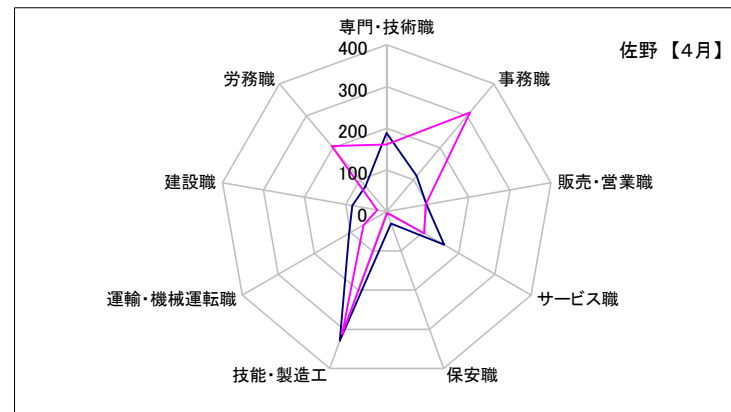
足利

	専門・技術職	事務職	販売・営業職	サービス職	保安職	技能・製造工	運輸・機械運転職	建設職	労務職
求人数	316	147	141	259	40	296	109	140	159
求職者数	160	298	85	91	7	284	81	37	158



佐野

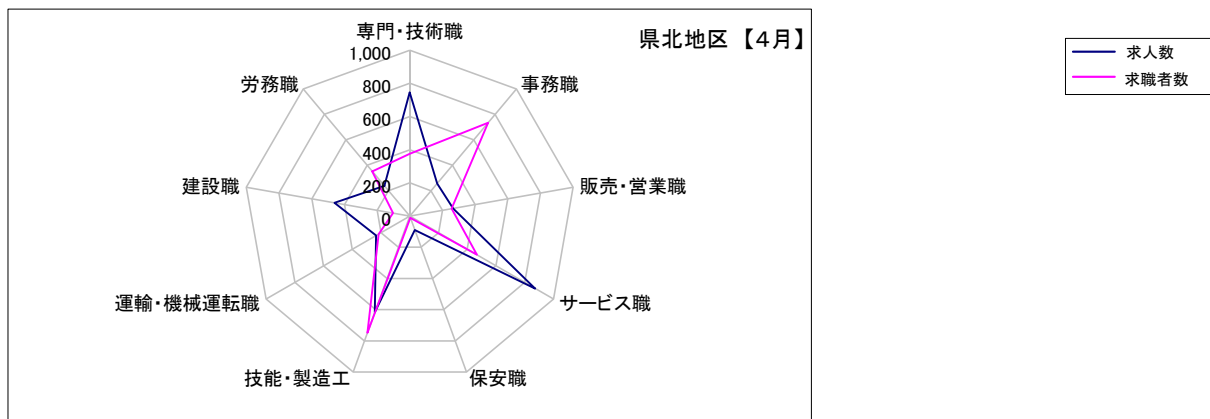
	専門・技術職	事務職	販売・営業職	サービス職	保安職	技能・製造工	運輸・機械運転職	建設職	労務職
求人数	189	112	97	159	30	329	104	84	79
求職者数	161	311	95	104	3	313	64	23	205



求人・求職バランスシート【4月】

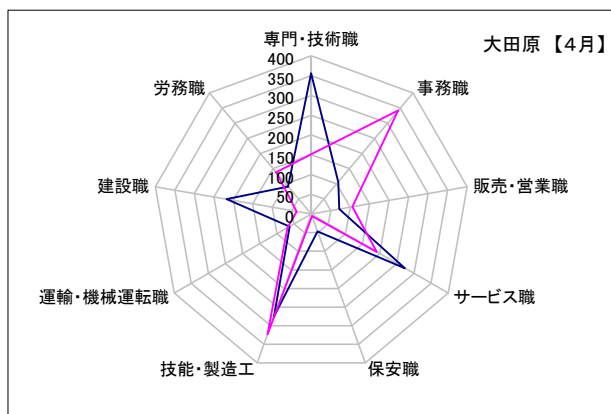
県北地区

	専門・技術職	事務職	販売・営業職	サービス職	保安職	技能・製造工	運輸・機械運転職	建設職	労務職
求人数	745	256	265	873	90	618	234	461	238
求職者数	376	734	257	467	11	748	217	102	351



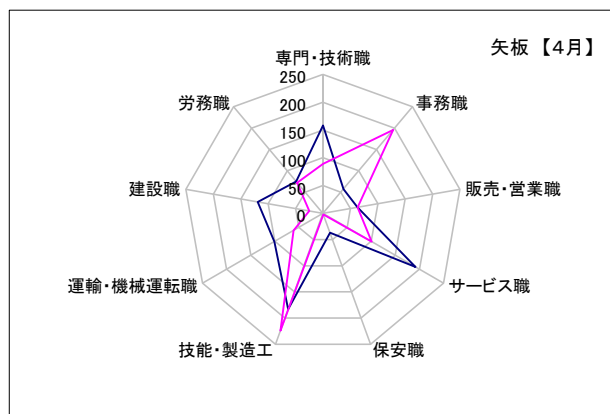
大田原

	専門・技術職	事務職	販売・営業職	サービス職	保安職	技能・製造工	運輸・機械運転職	建設職	労務職
求人数	356	106	72	273	47	276	63	217	91
求職者数	151	342	106	191	5	323	70	37	138



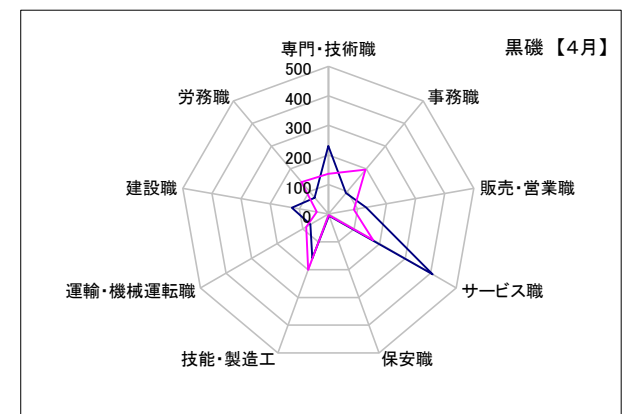
矢板

	専門・技術職	事務職	販売・営業職	サービス職	保安職	技能・製造工	運輸・機械運転職	建設職	労務職
求人数	158	57	63	192	37	183	101	119	75
求職者数	89	196	63	101	2	224	61	25	72



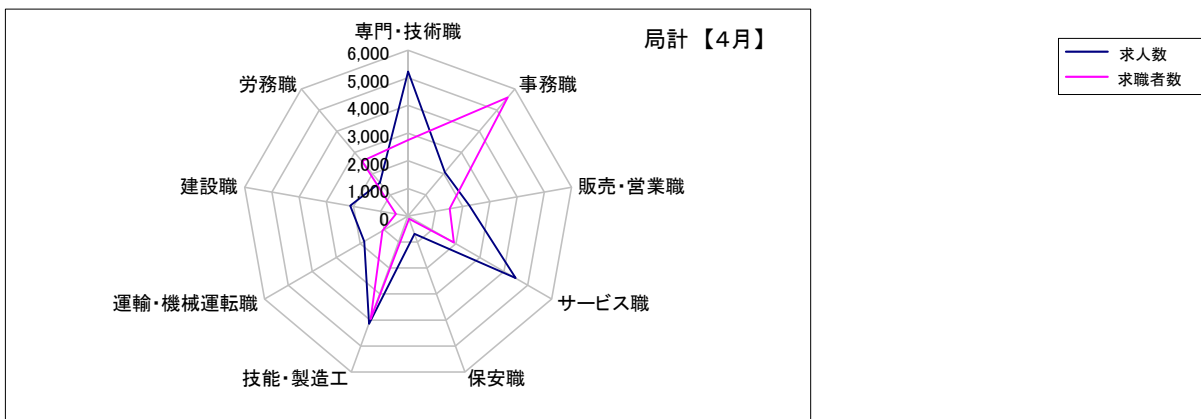
黒磯

	専門・技術職	事務職	販売・営業職	サービス職	保安職	技能・製造工	運輸・機械運転職	建設職	労務職
求人数	231	93	130	408	6	159	70	125	72
求職者数	136	196	88	175	4	201	86	40	141



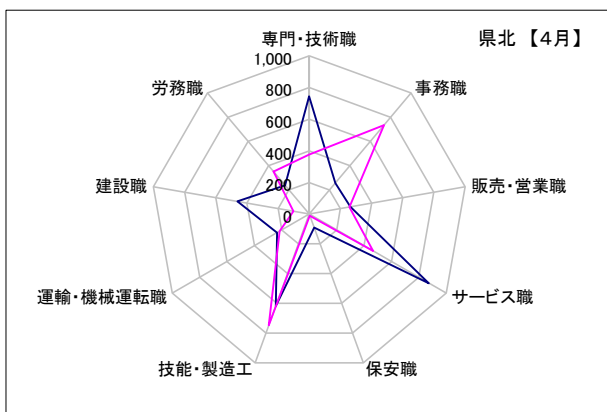
求人・求職バランスシート【4月】

局計									
	専門・技術職	事務職	販売・営業職	サービス職	保安職	技能・製造工	運輸・機械運転職	建設職	労務職
求人数	5,221	2,063	2,245	4,489	686	4,141	1,836	2,132	1,585
求職者数	2,748	5,594	1,532	1,907	104	3,966	1,064	442	2,587



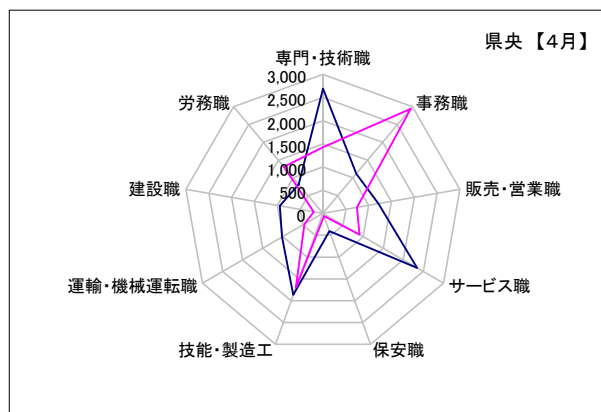
県北 《矢板・大田原・黒磯》

	専門・技術職	事務職	販売・営業職	サービス職	保安職	技能・製造工	運輸・機械運転職	建設職	労務職
求人数	745	256	265	873	90	618	234	461	238
求職者数	376	734	257	467	11	748	217	102	351



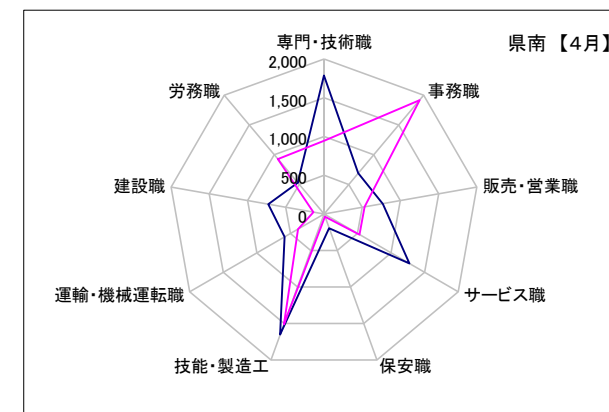
県央 《宇都宮・那須烏山・鹿沼・真岡・日光》

	専門・技術職	事務職	販売・営業職	サービス職	保安職	技能・製造工	運輸・機械運転職	建設職	労務職
求人数	2,690	1,119	1,211	2,345	402	1,870	1,017	944	820
求職者数	1,429	2,943	742	909	57	1,707	461	203	1,313



県南 《栃木・佐野・足利・小山》

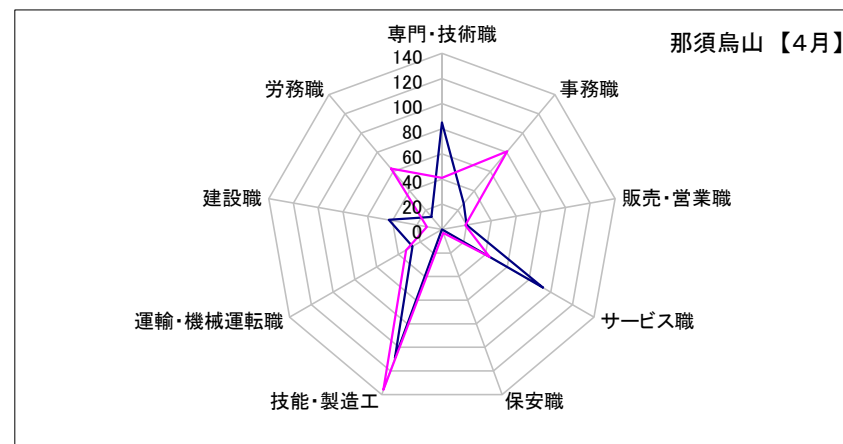
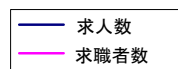
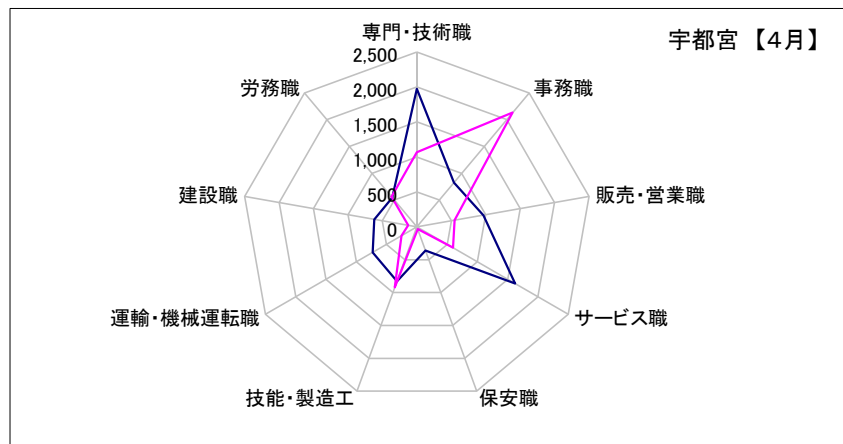
	専門・技術職	事務職	販売・営業職	サービス職	保安職	技能・製造工	運輸・機械運転職	建設職	労務職
求人数	1,786	688	769	1,271	194	1,653	585	727	527
求職者数	943	1,917	533	531	36	1,511	386	137	923



求人・求職バランスシート【4月】

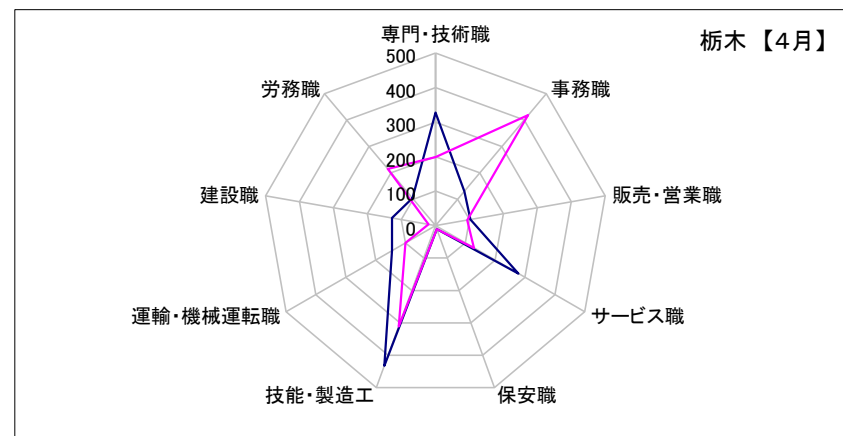
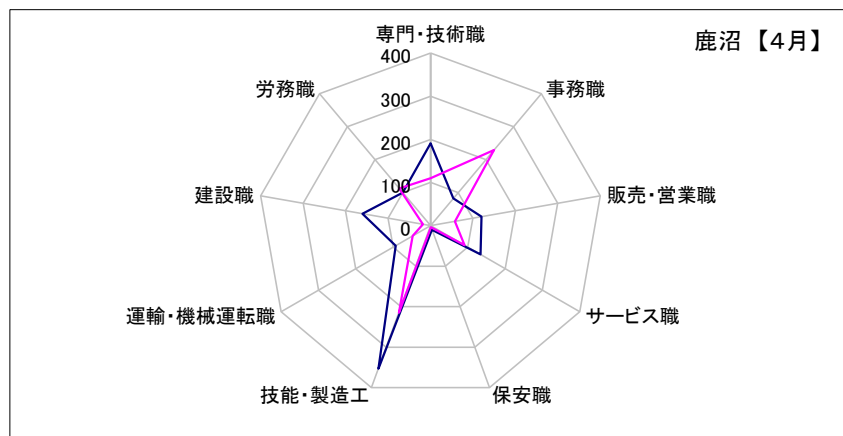
宇都宮									
	専門・技術職	事務職	販売・営業職	サービス職	保安職	技能・製造工	運輸・機械運転職	建設職	労務職
求人数	1,973	826	965	1,623	360	828	731	618	545
求職者数	1,066	2,132	550	598	34	920	255	125	565

那須烏山									
	専門・技術職	事務職	販売・営業職	サービス職	保安職	技能・製造工	運輸・機械運転職	建設職	労務職
求人数	85	27	20	93	0	109	27	43	13
求職者数	41	81	19	44	3	136	33	12	63



鹿沼									
	専門・技術職	事務職	販売・営業職	サービス職	保安職	技能・製造工	運輸・機械運転職	建設職	労務職
求人数	191	83	120	134	10	353	93	160	100
求職者数	110	229	58	91	4	215	48	18	113

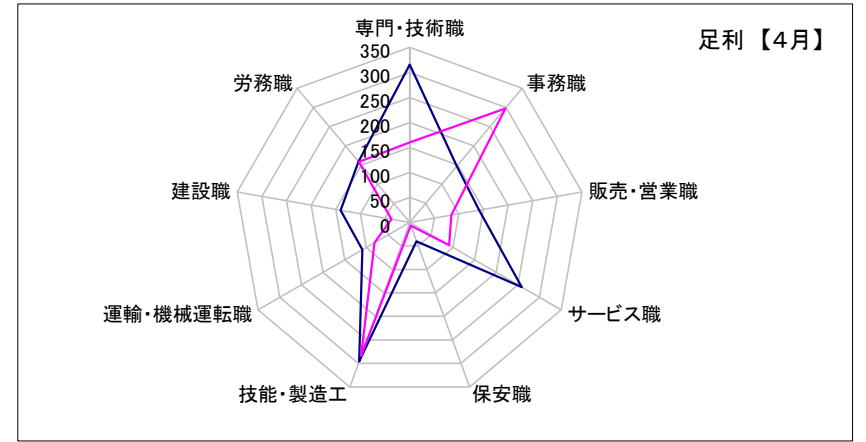
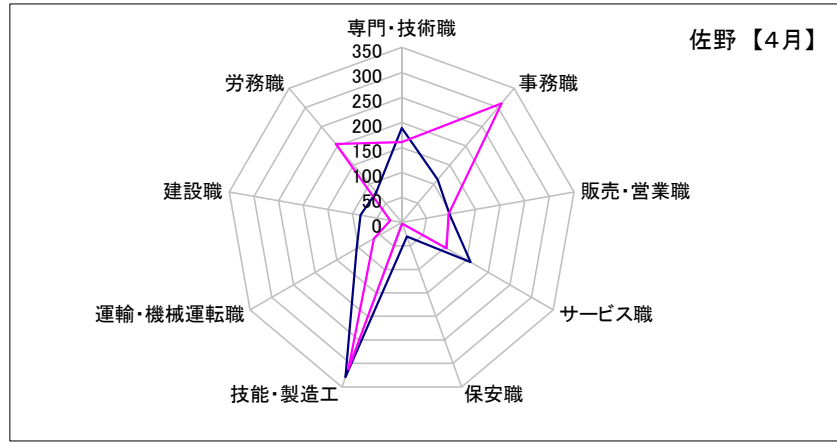
栃木									
	専門・技術職	事務職	販売・営業職	サービス職	保安職	技能・製造工	運輸・機械運転職	建設職	労務職
求人数	328	130	103	278	11	433	145	128	104
求職者数	199	418	94	129	11	311	100	20	215



求人・求職バランスシート【4月】

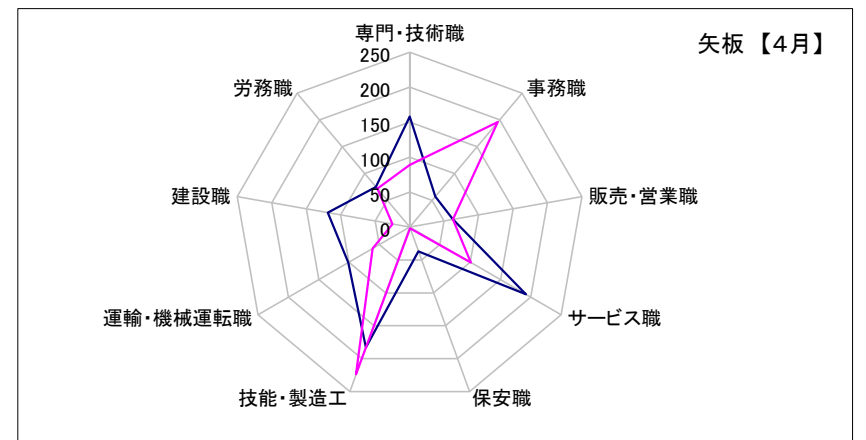
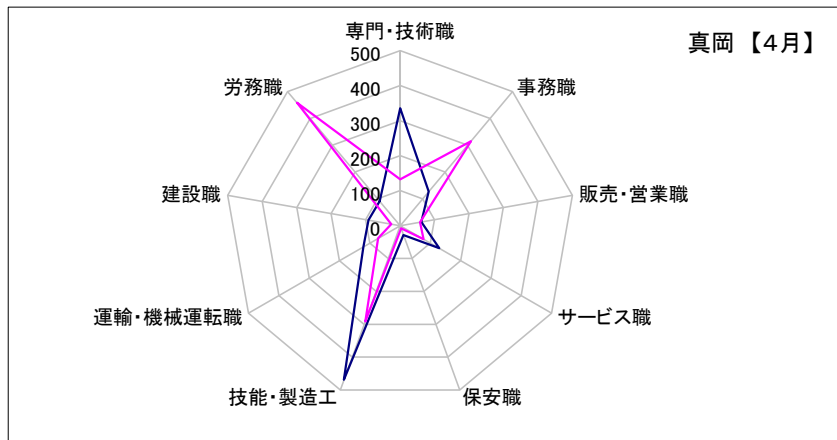
佐野	専門・技術職	事務職	販売・営業職	サービス職	保安職	技能・製造工	運輸・機械運転職	建設職	労務職
求人数	189	112	97	159	30	329	104	84	79
求職者数	161	311	95	104	3	313	64	23	205

足利	専門・技術職	事務職	販売・営業職	サービス職	保安職	技能・製造工	運輸・機械運転職	建設職	労務職
求人数	316	147	141	259	40	296	109	140	159
求職者数	160	298	85	91	7	284	81	37	158



真岡	専門・技術職	事務職	販売・営業職	サービス職	保安職	技能・製造工	運輸・機械運転職	建設職	労務職
求人数	335	127	62	129	29	469	121	92	91
求職者数	132	315	58	78	8	291	72	26	458

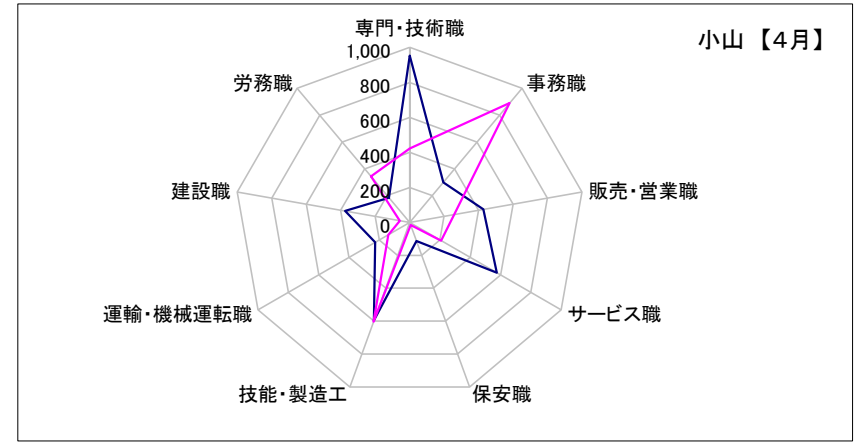
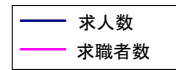
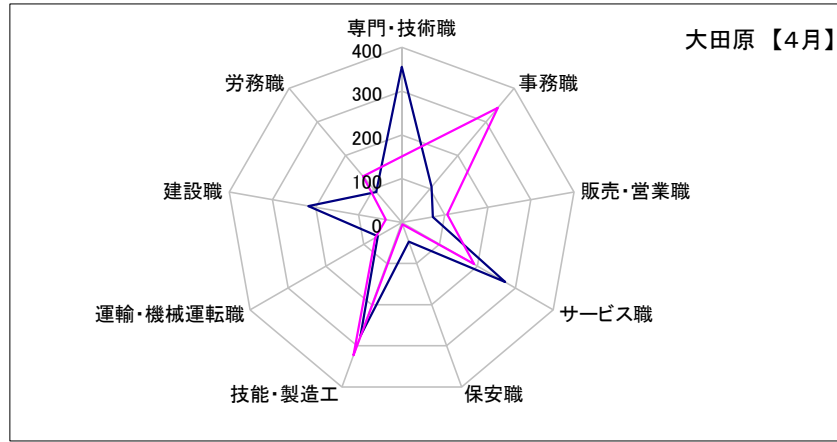
矢板	専門・技術職	事務職	販売・営業職	サービス職	保安職	技能・製造工	運輸・機械運転職	建設職	労務職
求人数	158	57	63	192	37	183	101	119	75
求職者数	89	196	63	101	2	224	61	25	72



求人・求職バランスシート【4月】

大田原	専門・技術職	事務職	販売・営業職	サービス職	保安職	技能・製造工	運輸・機械運転職	建設職	労務職
求人数	356	106	72	273	47	276	63	217	91
求職者数	151	342	106	191	5	323	70	37	138

小山	専門・技術職	事務職	販売・営業職	サービス職	保安職	技能・製造工	運輸・機械運転職	建設職	労務職
求人数	953	299	428	575	113	595	227	375	185
求職者数	423	890	259	207	15	603	141	57	345



日光	専門・技術職	事務職	販売・営業職	サービス職	保安職	技能・製造工	運輸・機械運転職	建設職	労務職
求人数	106	56	44	366	3	111	45	31	71
求職者数	80	186	57	98	8	145	53	22	114

黒磯	専門・技術職	事務職	販売・営業職	サービス職	保安職	技能・製造工	運輸・機械運転職	建設職	労務職
求人数	231	93	130	408	6	159	70	125	72
求職者数	136	196	88	175	4	201	86	40	141

