

求人・求職バランスシート（フルタイム）

2020年8月

	求 人		求 職						
			合計	～24歳	25歳～	35歳～	45歳～	55歳～	
合 計	有効求人数	19,100	有効求職者	21,619	2,432	5,003	4,406	4,931	4,847
	有効倍率	0.88	うち男	12,597	1,192	2,545	2,445	2,765	3,650
	新規倍率	1.55	うち女	9,006	1,234	2,456	1,960	2,163	1,193
専 門 ． 技術職	有効求人数	4,587	有効求職者	2,604	265	787	542	481	529
	有効倍率	1.76	うち男	1,347	132	358	254	240	363
	新規倍率	3.07	うち女	1,255	133	429	288	241	164
事 務 職	有効求人数	1,203	有効求職者	4,788	576	1,383	1,032	1,046	751
	有効倍率	0.25	うち男	1,381	108	311	265	256	441
	新規倍率	0.43	うち女	3,407	468	1,072	767	790	310
販 売 ． 営業職	有効求人数	1,660	有効求職者	1,214	176	275	244	285	234
	有効倍率	1.37	うち男	738	92	170	145	166	165
	新規倍率	2.00	うち女	476	84	105	99	119	69
サ ー ビ ス 職	有効求人数	3,427	有効求職者	1,882	230	367	365	471	449
	有効倍率	1.82	うち男	852	72	147	164	205	264
	新規倍率	3.38	うち女	1,030	158	220	201	266	185
保 安 職	有効求人数	773	有効求職者	93	5	14	5	16	53
	有効倍率	8.31	うち男	92	5	13	5	16	53
	新規倍率	11.48	うち女	1	0	1	0	0	0
技 能 工 ． 製造工	有効求人数	2,487	有効求職者	4,436	508	987	984	1,096	861
	有効倍率	0.56	うち男	3,084	328	706	670	717	663
	新規倍率	0.90	うち女	1,348	177	281	314	379	197
運 輸 ． 機械運転職	有効求人数	1,400	有効求職者	1,208	55	123	210	333	487
	有効倍率	1.16	うち男	1,160	54	110	202	314	480
	新規倍率	1.87	うち女	47	1	13	8	18	7
建 設 職	有効求人数	2,169	有効求職者	394	62	60	77	89	106
	有効倍率	5.51	うち男	380	53	58	74	89	106
	新規倍率	9.21	うち女	14	9	2	3	0	0
労 務 職	有効求人数	960	有効求職者	2,489	178	384	457	607	863
	有効倍率	0.39	うち男	1,835	120	265	335	415	700
	新規倍率	0.96	うち女	650	58	118	122	190	162

(注) 「職業別」の合計には、管理職・農林漁業職・職業分類不能を含みます。
「有効求職者」・「有効求人」は、その月に申し込まれた新規の「求職」あるいは「求人」に前月から繰り越された有効中の「求職」・「求人」をそれぞれ足したものです。
「有効倍率」は、有効求職者1人あたりの有効求人数を意味します。
「新規倍率」は、新規求職者1人あたりの新規求人数を意味します。

求人・求職バランスシート（フルタイム）【専門】

2020年8月

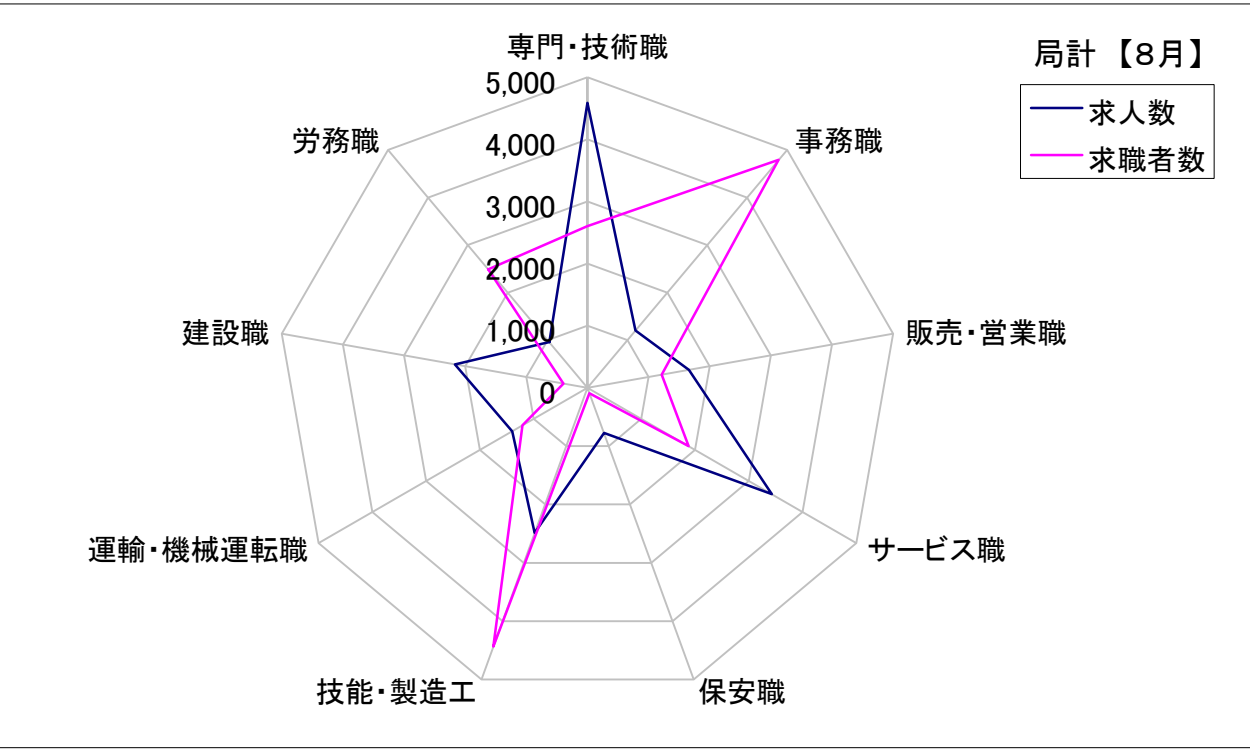
	求 人		求 職						
	有効求人数		有効求職者	合計	～24歳	25歳～	35歳～	45歳～	55歳～
職業計	有効求人数	19,100	有効求職者	21,619	2,432	5,003	4,406	4,931	4,847
	有効倍率	0.88	うち女	9,006	1,234	2,456	1,960	2,163	1,193
専門・ 技術職計	有効求人数	4,587	有効求職者	2,604	265	787	542	481	529
	有効倍率	1.76	うち女	1,255	133	429	288	241	164
開発技術者	有効求人数	249	有効求職者	237	11	59	36	47	84
	有効倍率	1.05	うち女	21	2	7	6	5	1
製造技術者	有効求人数	149	有効求職者	236	29	51	47	41	68
	有効倍率	0.63	うち女	51	10	13	15	10	3
建築・土木 技術者等	有効求人数	938	有効求職者	144	7	25	28	30	54
	有効倍率	6.51	うち女	23	3	7	7	5	1
情報処理・ 通信技術者	有効求人数	261	有効求職者	352	57	141	72	42	40
	有効倍率	0.74	うち女	47	6	25	13	1	2
その他の 技術者 (安全衛生等)	有効求人数	23	有効求職者	20	0	2	2	7	9
	有効倍率	1.15	うち女	1	0	0	0	1	0
保健師、 看護師等	有効求人数	991	有効求職者	416	18	107	98	111	82
	有効倍率	2.38	うち女	381	17	98	87	106	73
医療技術者	有効求人数	297	有効求職者	124	14	62	21	15	12
	有効倍率	2.40	うち女	93	12	51	13	12	5
その他の 保険医療 (栄養士等)	有効求人数	159	有効求職者	165	21	57	34	27	26
	有効倍率	0.96	うち女	106	16	46	21	13	10
社会福祉 専門職	有効求人数	1,050	有効求職者	326	26	84	85	69	62
	有効倍率	3.22	うち女	231	22	63	57	48	41
その他の 専門・ 技術職	有効求人数	470	有効求職者	584	82	199	119	92	92
	有効倍率	0.80	うち女	301	45	119	69	40	28

(注) 「職業計」は、全職業のフルタイムの合計です。
「有効求職」・「有効求人」は、その月に申し込まれた新規の「求職」あるいは「求人」に前月から繰り越された有効中の「求職」・「求人」をそれぞれ足したものです。
「有効倍率」は、有効求職者1人あたりの有効求人数を意味します。

求人・求職バランスシート【8月】

局 計

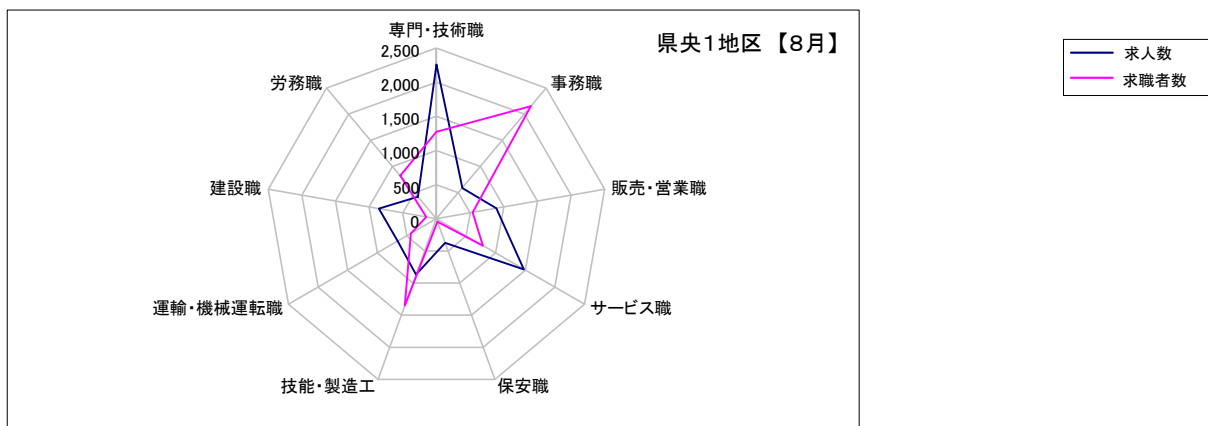
	専門・技術職	事務職	販売・営業職	サービス職	保安職	技能・製造工	運輸・機械運転職	建設職	労務職
求 人 数	4,587	1,203	1,660	3,427	773	2,487	1,400	2,169	960
求 職 者 数	2,604	4,788	1,214	1,882	93	4,436	1,208	394	2,489



求人・求職バランスシート【8月】

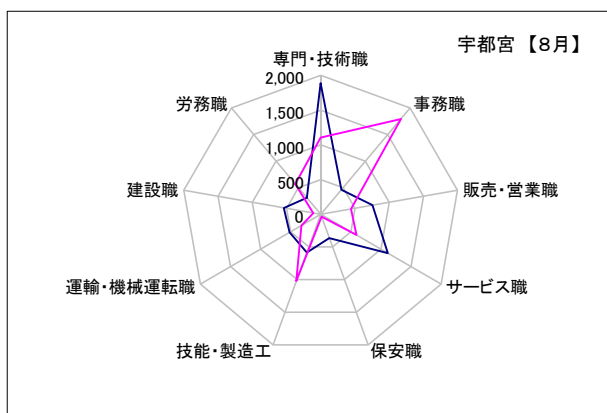
県央1地区

	専門・技術職	事務職	販売・営業職	サービス職	保安職	技能・製造工	運輸・機械運転職	建設職	労務職
求人数	2,258	588	889	1,479	376	869	653	854	420
求職者数	1,274	2,150	540	787	45	1,350	430	152	826



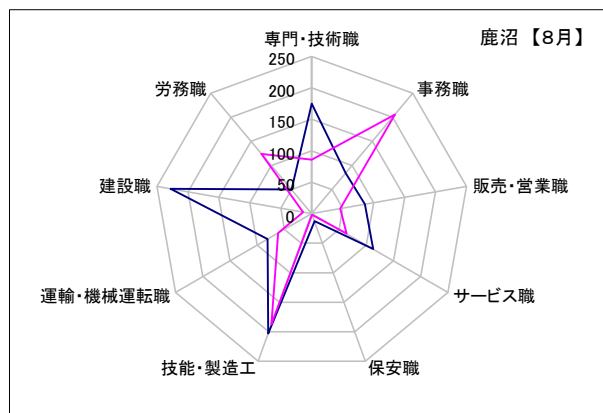
宇都宮

	専門・技術職	事務職	販売・営業職	サービス職	保安職	技能・製造工	運輸・機械運転職	建設職	労務職
求人数	1,888	464	755	1,116	363	582	520	538	312
求職者数	1,105	1,794	443	594	37	1,022	323	109	569



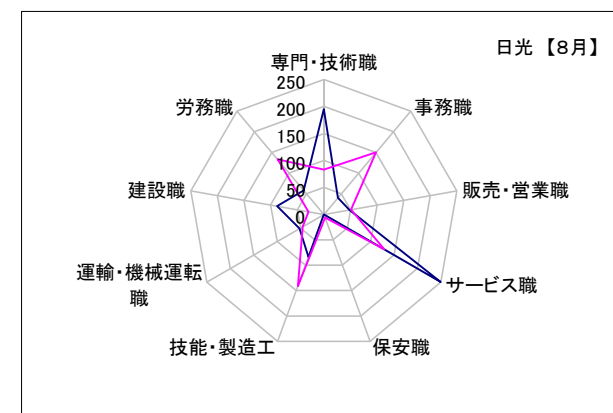
鹿沼

	専門・技術職	事務職	販売・営業職	サービス職	保安職	技能・製造工	運輸・機械運転職	建設職	労務職
求人数	175	84	86	113	13	203	81	228	50
求職者数	86	206	46	64	2	187	62	14	124



日光

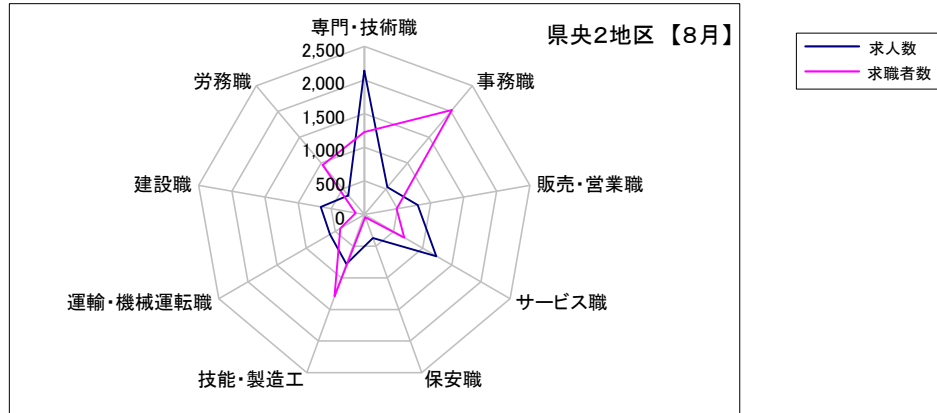
	専門・技術職	事務職	販売・営業職	サービス職	保安職	技能・製造工	運輸・機械運転職	建設職	労務職
求人数	195	40	48	250	0	84	52	88	58
求職者数	83	150	51	129	6	141	45	29	133



求人・求職バランスシート【8月】

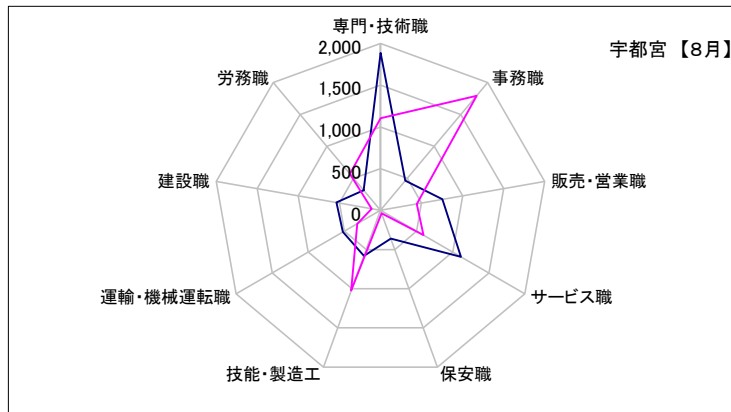
県央2地区

	専門・技術職	事務職	販売・営業職	サービス職	保安職	技能・製造工	運輸・機械運転職	建設職	労務職
求人数	2,141	532	805	1,235	369	782	588	657	373
求職者数	1,225	2,031	489	684	41	1,291	411	131	960



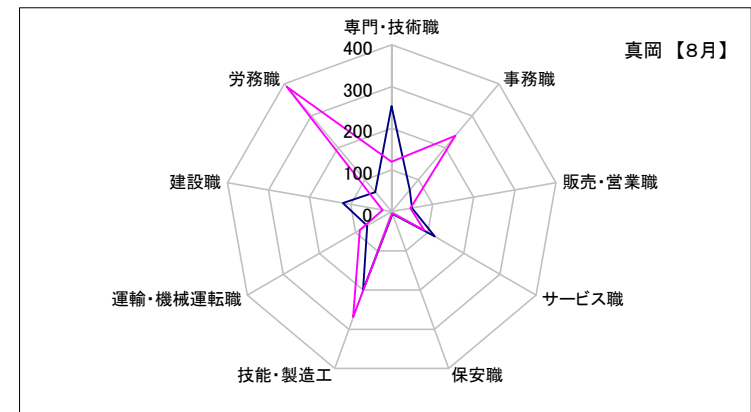
宇都宮

	専門・技術職	事務職	販売・営業職	サービス職	保安職	技能・製造工	運輸・機械運転職	建設職	労務職
求人数	1,888	464	755	1,116	363	582	520	538	312
求職者数	1,105	1,794	443	594	37	1,022	323	109	569



真岡

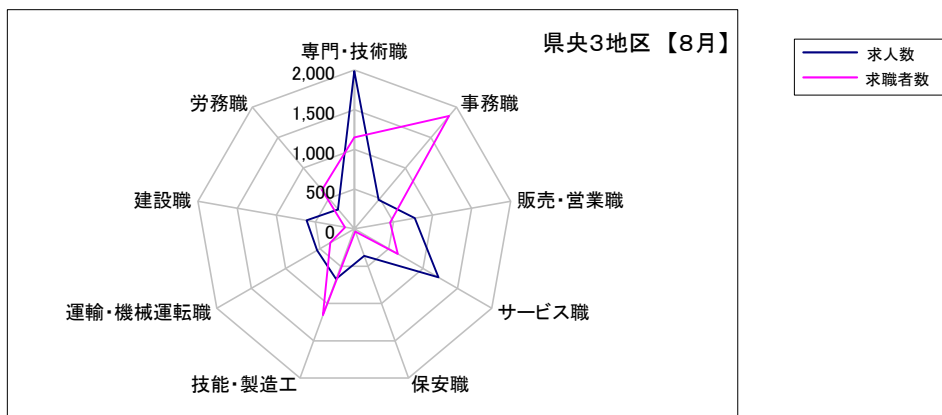
	専門・技術職	事務職	販売・営業職	サービス職	保安職	技能・製造工	運輸・機械運転職	建設職	労務職
求人数	253	68	50	119	6	200	68	119	61
求職者数	120	237	46	90	4	269	88	22	391



求人・求職バランスシート【8月】

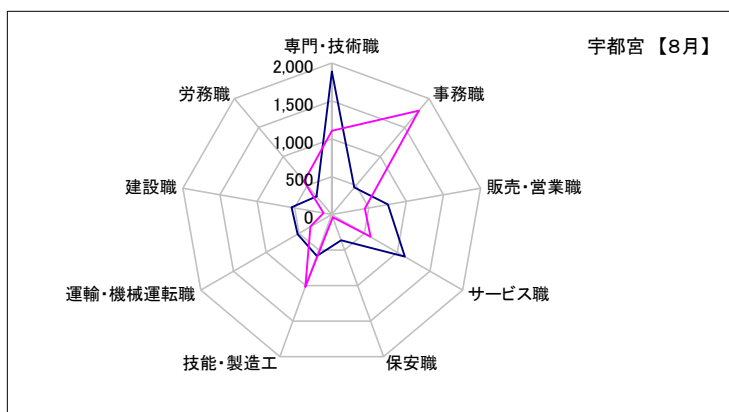
県央3地区

	専門・技術職	事務職	販売・営業職	サービス職	保安職	技能・製造工	運輸・機械運転職	建設職	労務職
求人数	1,987	478	773	1,222	363	671	541	611	322
求職者数	1,152	1,857	458	634	37	1,155	349	119	638



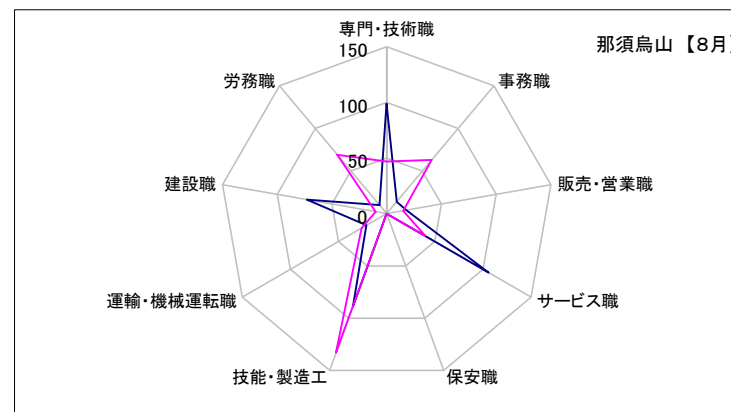
宇都宮

	専門・技術職	事務職	販売・営業職	サービス職	保安職	技能・製造工	運輸・機械運転職	建設職	労務職
求人数	1,888	464	755	1,116	363	582	520	538	312
求職者数	1,105	1,794	443	594	37	1,022	323	109	569



那須烏山

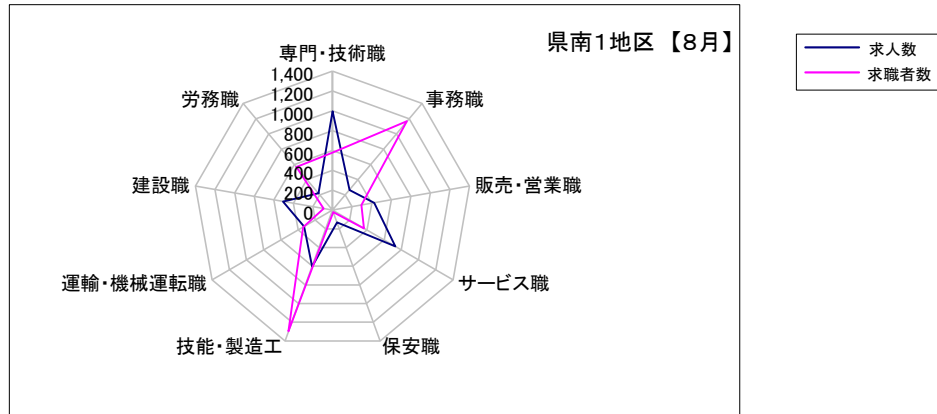
	専門・技術職	事務職	販売・営業職	サービス職	保安職	技能・製造工	運輸・機械運転職	建設職	労務職
求人数	99	14	18	106	0	89	21	73	10
求職者数	47	63	15	40	0	133	26	10	69



求人・求職バランスシート【8月】

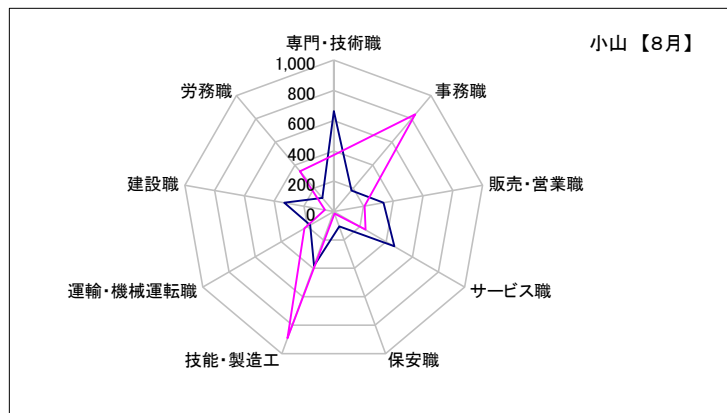
県南1地区

	専門・技術職	事務職	販売・営業職	サービス職	保安職	技能・製造工	運輸・機械運転職	建設職	労務職
求人数	995	265	426	731	131	603	329	505	220
求職者数	578	1,166	294	366	21	1,297	343	90	566



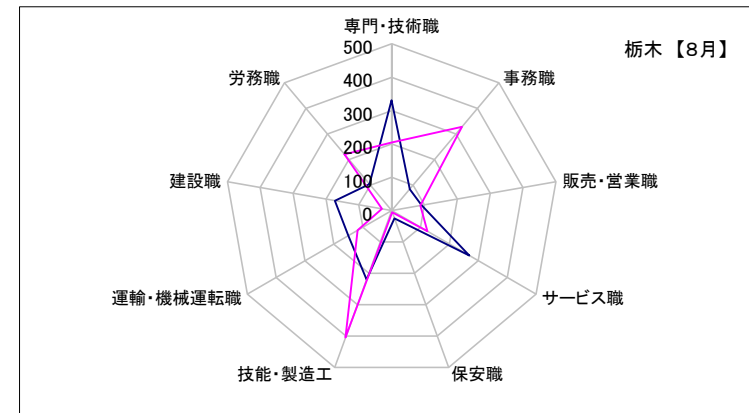
小山

	専門・技術職	事務職	販売・営業職	サービス職	保安職	技能・製造工	運輸・機械運転職	建設職	労務職
求人数	664	181	335	462	106	383	179	332	116
求職者数	374	838	207	242	16	892	225	60	346



栃木

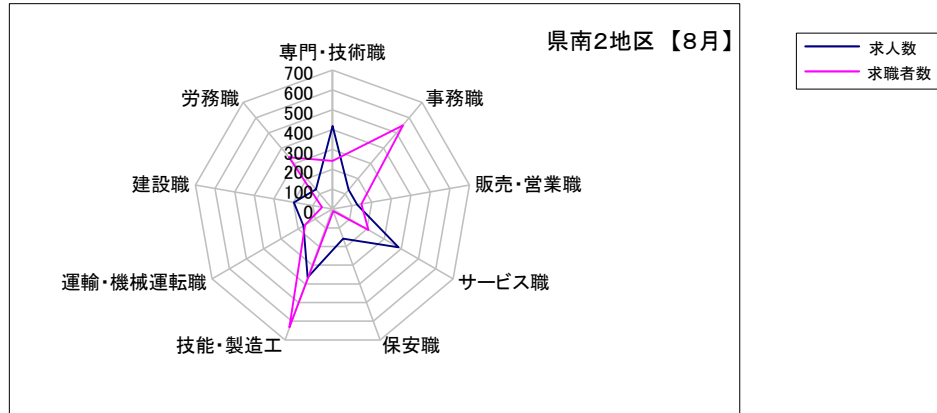
	専門・技術職	事務職	販売・営業職	サービス職	保安職	技能・製造工	運輸・機械運転職	建設職	労務職
求人数	331	84	91	269	25	220	150	173	104
求職者数	204	328	87	124	5	405	118	30	220



求人・求職バランスシート【8月】

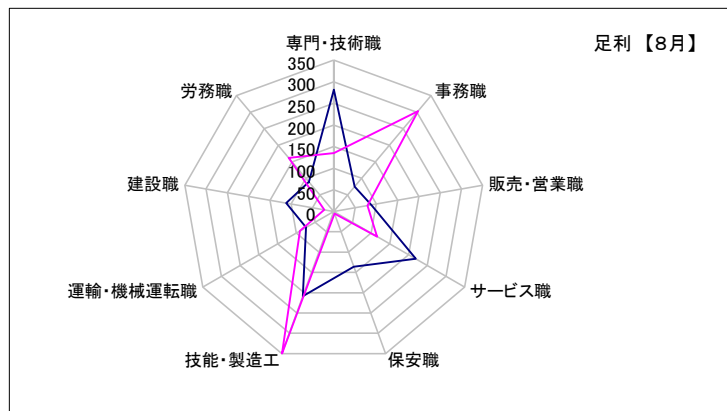
県南2地区

	専門・技術職	事務職	販売・営業職	サービス職	保安職	技能・製造工	運輸・機械運転職	建設職	労務職
求人数	419	127	127	384	158	366	169	197	130
求職者数	243	551	148	209	10	633	159	53	341



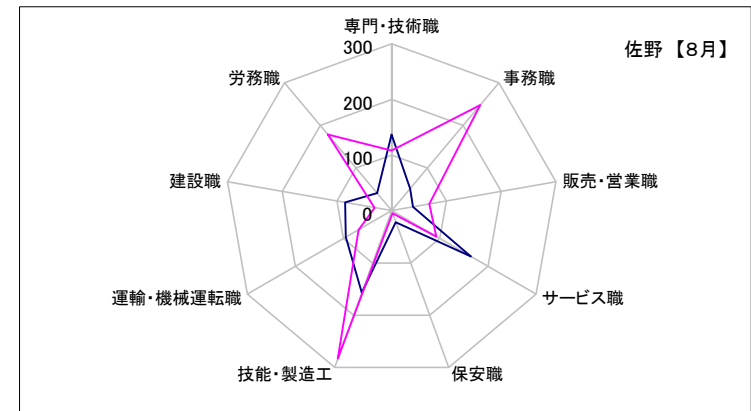
足利

	専門・技術職	事務職	販売・営業職	サービス職	保安職	技能・製造工	運輸・機械運転職	建設職	労務職
求人数	282	75	88	219	136	209	74	112	89
求職者数	135	303	79	116	5	350	90	22	162



佐野

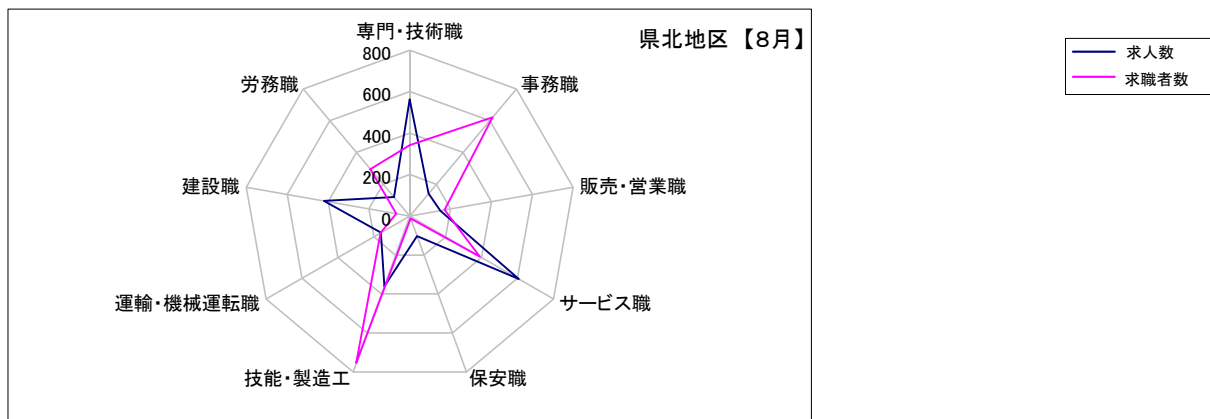
	専門・技術職	事務職	販売・営業職	サービス職	保安職	技能・製造工	運輸・機械運転職	建設職	労務職
求人数	137	52	39	165	22	157	95	85	41
求職者数	108	248	69	93	5	283	69	31	179



求人・求職バランスシート【8月】

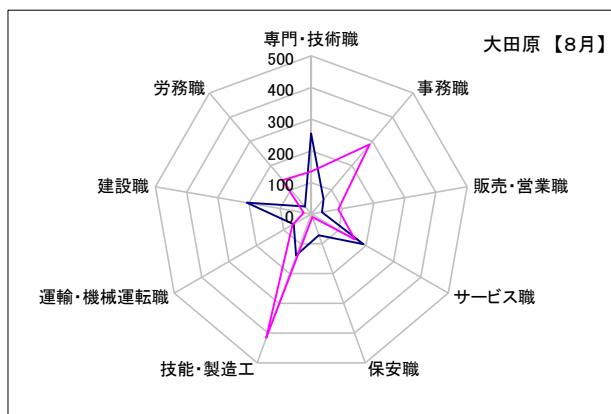
県北地区

	専門・技術職	事務職	販売・営業職	サービス職	保安職	技能・製造工	運輸・機械運転職	建設職	労務職
求人数	563	141	150	608	102	360	160	421	119
求職者数	342	621	171	390	13	754	162	67	296



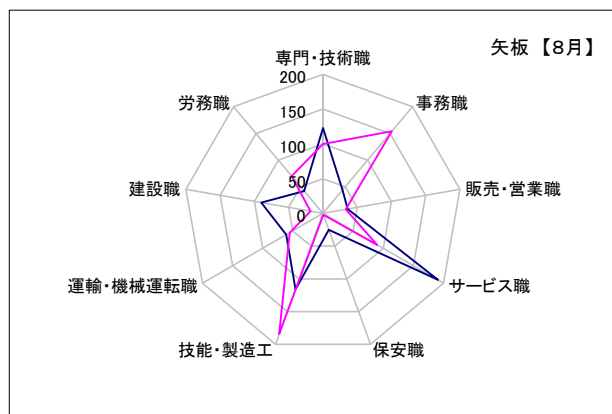
大田原

	専門・技術職	事務職	販売・営業職	サービス職	保安職	技能・製造工	運輸・機械運転職	建設職	労務職
求人数	255	61	34	191	71	139	64	207	31
求職者数	134	288	87	160	10	416	68	24	140



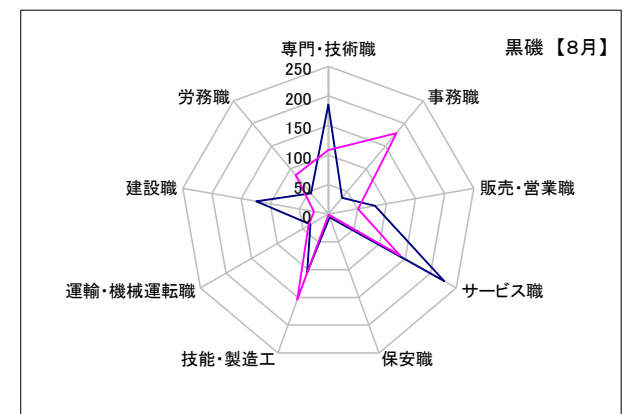
矢板

	専門・技術職	事務職	販売・営業職	サービス職	保安職	技能・製造工	運輸・機械運転職	建設職	労務職
求人数	123	44	36	191	25	116	61	90	42
求職者数	100	154	33	90	2	184	55	18	70



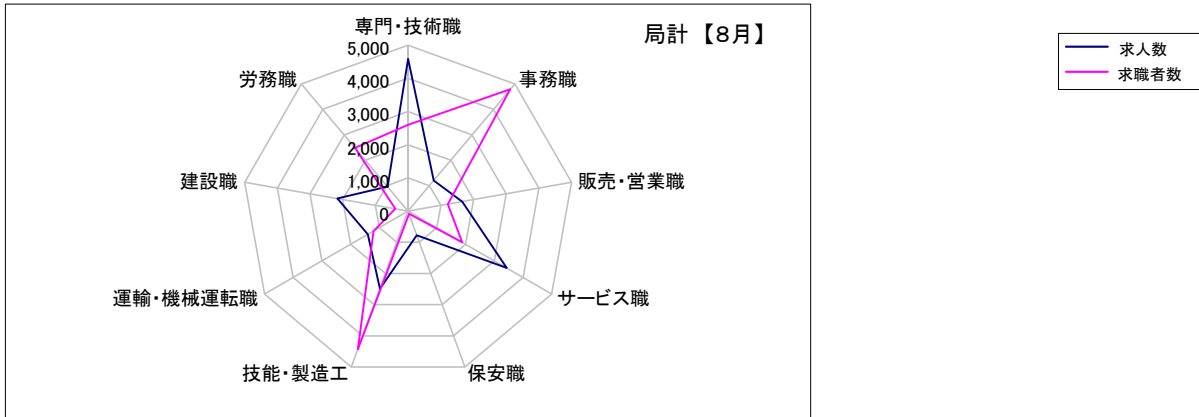
黒磯

	専門・技術職	事務職	販売・営業職	サービス職	保安職	技能・製造工	運輸・機械運転職	建設職	労務職
求人数	185	36	80	226	6	105	35	124	46
求職者数	108	179	51	140	1	154	39	25	86



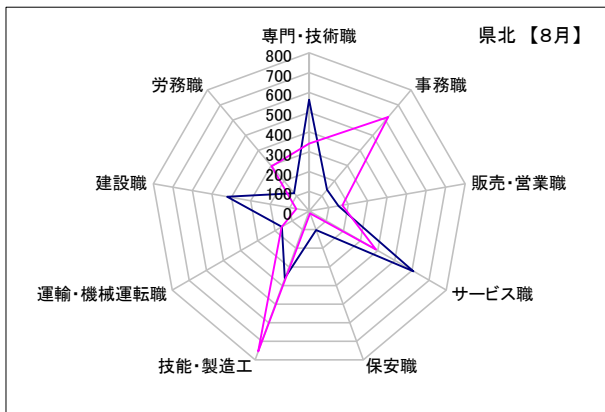
求人・求職バランスシート【8月】

局計									
	専門・技術職	事務職	販売・営業職	サービス職	保安職	技能・製造工	運輸・機械運転職	建設職	労務職
求人数	4,587	1,203	1,660	3,427	773	2,487	1,400	2,169	960
求職者数	2,604	4,788	1,214	1,882	93	4,436	1,208	394	2,489



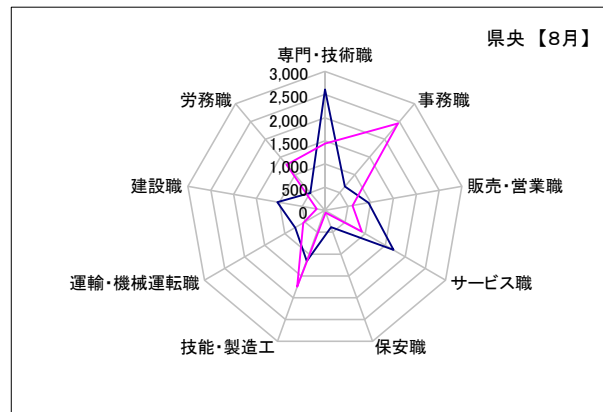
県北 《矢板・大田原・黒磯》

	専門・技術職	事務職	販売・営業職	サービス職	保安職	技能・製造工	運輸・機械運転職	建設職	労務職
求人数	563	141	150	608	102	360	160	421	119
求職者数	342	621	171	390	13	754	162	67	296



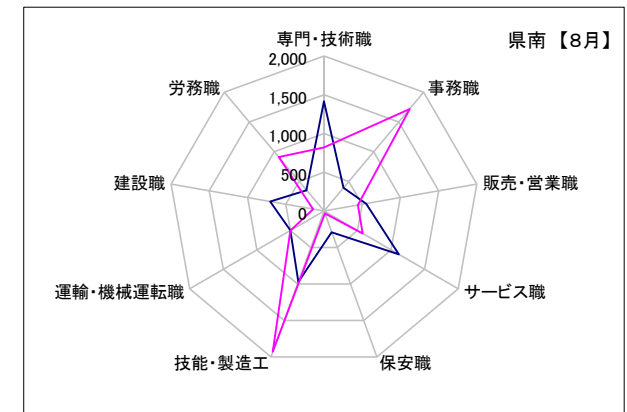
県央 《宇都宮・那須烏山・鹿沼・真岡・日光》

	専門・技術職	事務職	販売・営業職	サービス職	保安職	技能・製造工	運輸・機械運転職	建設職	労務職
求人数	2,610	670	957	1,704	382	1,158	742	1,046	491
求職者数	1,441	2,450	601	917	49	1,752	544	184	1,286



県南 《栃木・佐野・足利・小山》

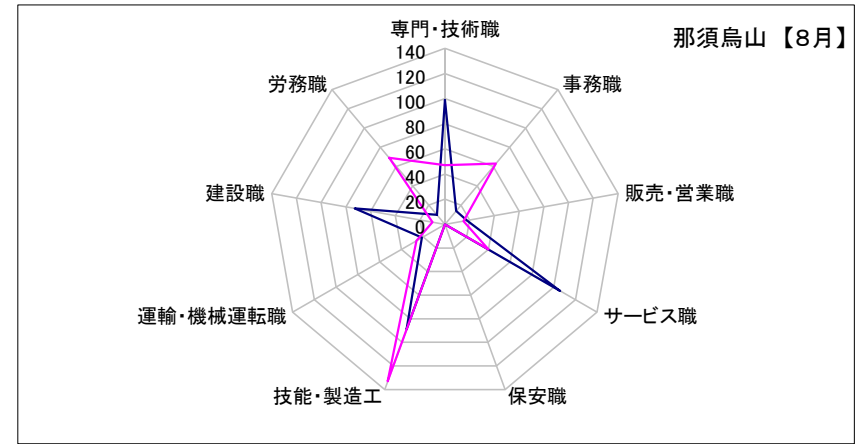
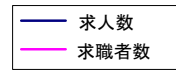
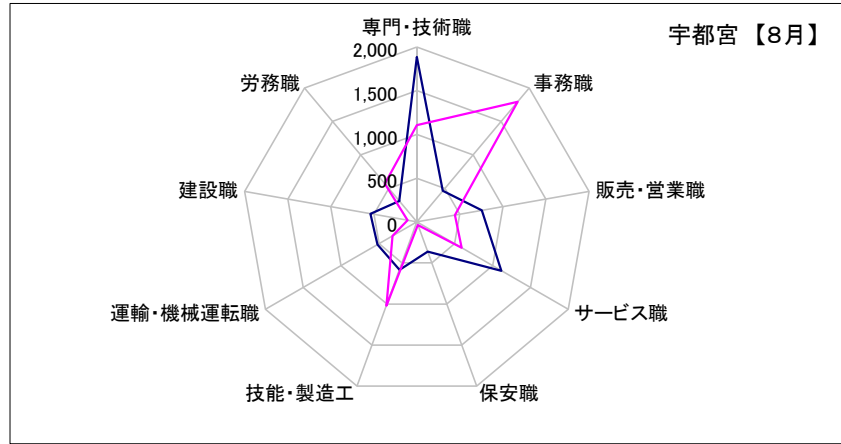
	専門・技術職	事務職	販売・営業職	サービス職	保安職	技能・製造工	運輸・機械運転職	建設職	労務職
求人数	1,414	392	553	1,115	289	969	498	702	350
求職者数	821	1,717	442	575	31	1,930	502	143	907



求人・求職バランスシート【8月】

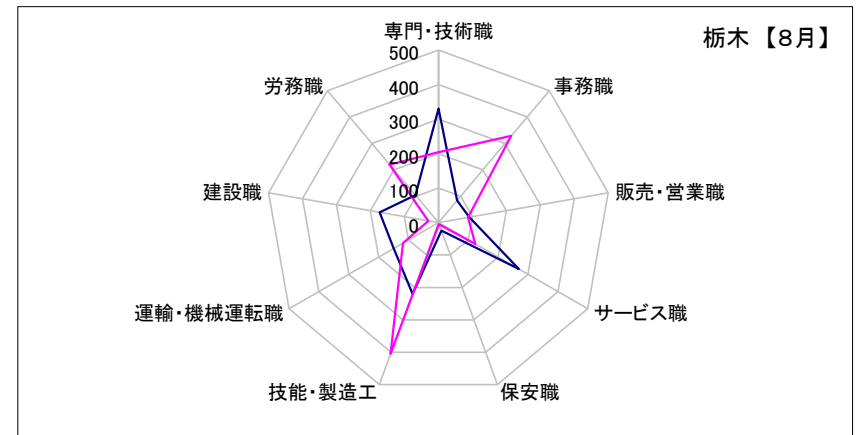
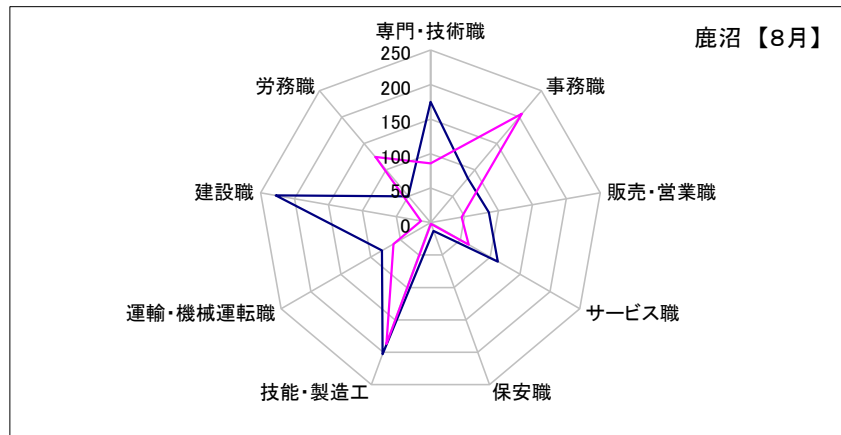
宇都宮									
	専門・技術職	事務職	販売・営業職	サービス職	保安職	技能・製造工	運輸・機械運転職	建設職	労務職
求人数	1,888	464	755	1,116	363	582	520	538	312
求職者数	1,105	1,794	443	594	37	1,022	323	109	569

那須烏山									
	専門・技術職	事務職	販売・営業職	サービス職	保安職	技能・製造工	運輸・機械運転職	建設職	労務職
求人数	99	14	18	106	0	89	21	73	10
求職者数	47	63	15	40	0	133	26	10	69



鹿沼									
	専門・技術職	事務職	販売・営業職	サービス職	保安職	技能・製造工	運輸・機械運転職	建設職	労務職
求人数	175	84	86	113	13	203	81	228	50
求職者数	86	206	46	64	2	187	62	14	124

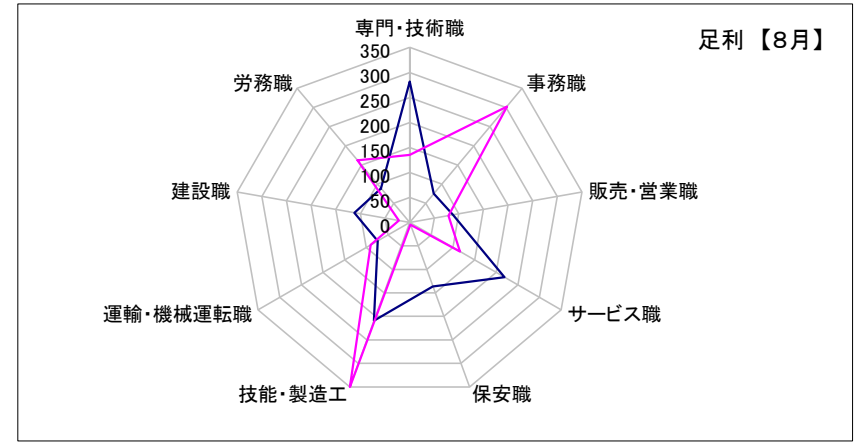
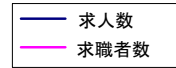
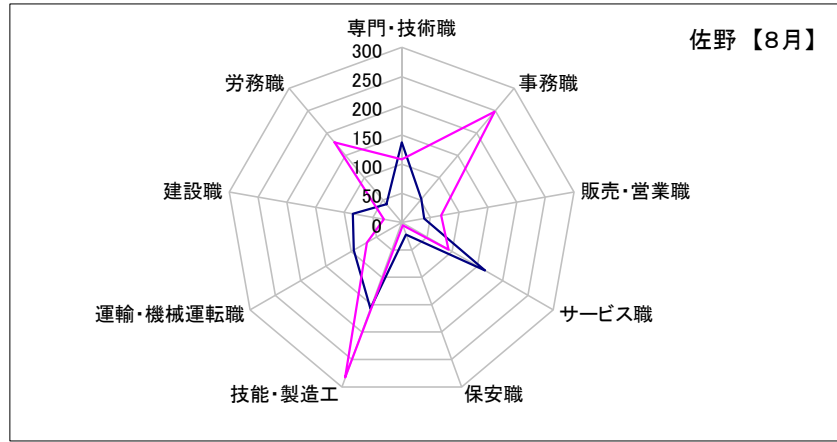
栃木									
	専門・技術職	事務職	販売・営業職	サービス職	保安職	技能・製造工	運輸・機械運転職	建設職	労務職
求人数	331	84	91	269	25	220	150	173	104
求職者数	204	328	87	124	5	405	118	30	220



求人・求職バランスシート【8月】

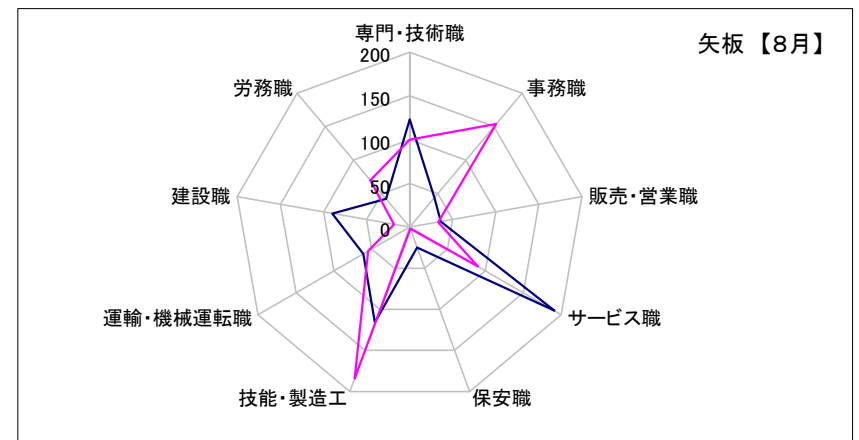
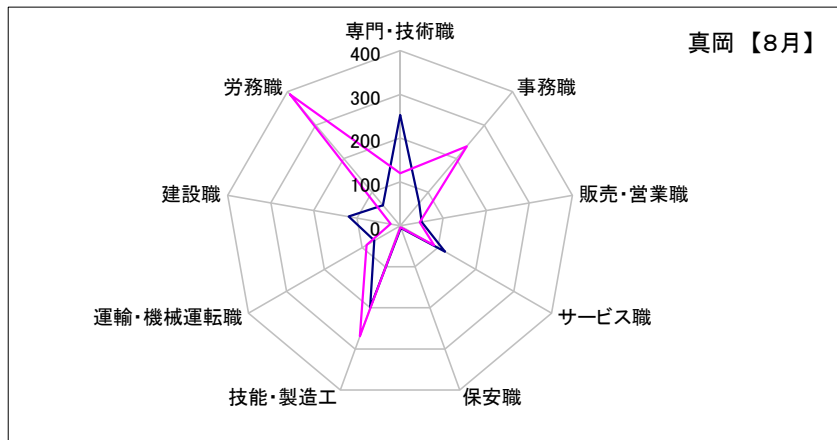
佐野	専門・技術職	事務職	販売・営業職	サービス職	保安職	技能・製造工	運輸・機械運転職	建設職	労務職
求人数	137	52	39	165	22	157	95	85	41
求職者数	108	248	69	93	5	283	69	31	179

足利	専門・技術職	事務職	販売・営業職	サービス職	保安職	技能・製造工	運輸・機械運転職	建設職	労務職
求人数	282	75	88	219	136	209	74	112	89
求職者数	135	303	79	116	5	350	90	22	162



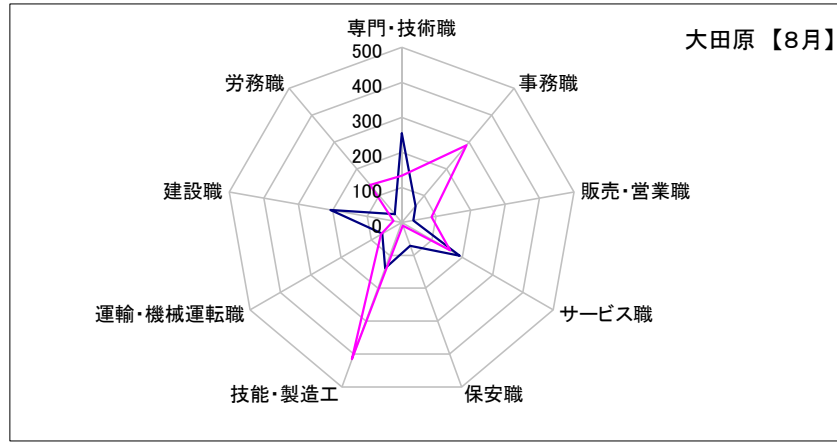
真岡	専門・技術職	事務職	販売・営業職	サービス職	保安職	技能・製造工	運輸・機械運転職	建設職	労務職
求人数	253	68	50	119	6	200	68	119	61
求職者数	120	237	46	90	4	269	88	22	391

矢板	専門・技術職	事務職	販売・営業職	サービス職	保安職	技能・製造工	運輸・機械運転職	建設職	労務職
求人数	123	44	36	191	25	116	61	90	42
求職者数	100	154	33	90	2	184	55	18	70

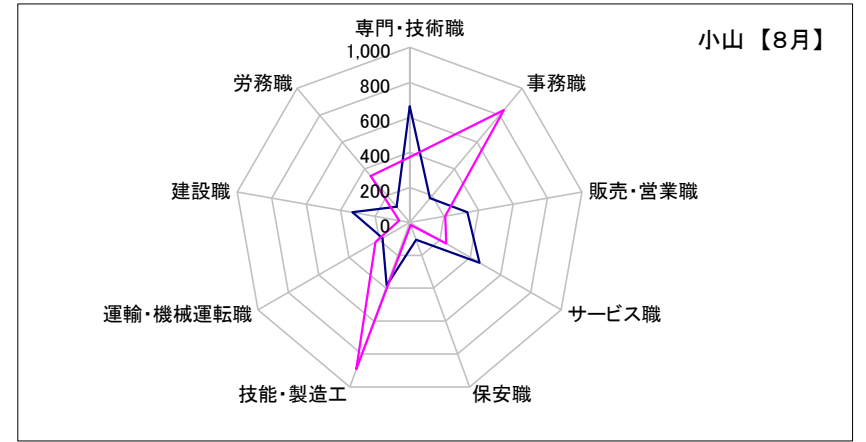


求人・求職バランスシート【8月】

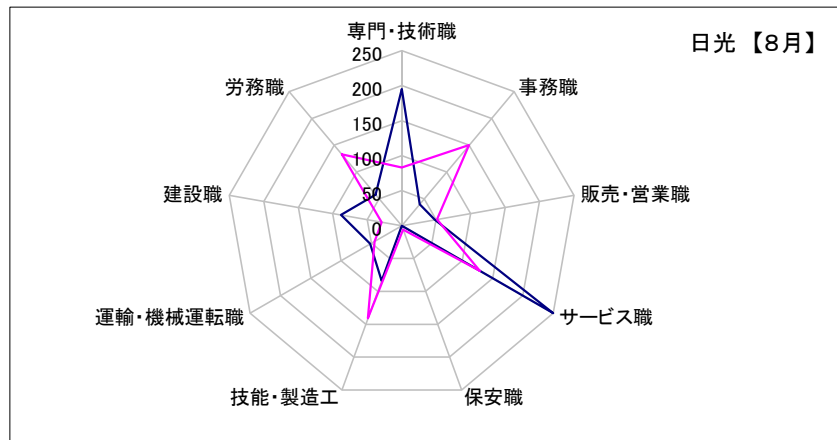
大田原	専門・技術職	事務職	販売・営業職	サービス職	保安職	技能・製造工	運輸・機械運転職	建設職	労務職
求人数	255	61	34	191	71	139	64	207	31
求職者数	134	288	87	160	10	416	68	24	140



小山	専門・技術職	事務職	販売・営業職	サービス職	保安職	技能・製造工	運輸・機械運転職	建設職	労務職
求人数	664	181	335	462	106	383	179	332	116
求職者数	374	838	207	242	16	892	225	60	346



日光	専門・技術職	事務職	販売・営業職	サービス職	保安職	技能・製造工	運輸・機械運転職	建設職	労務職
求人数	195	40	48	250	0	84	52	88	58
求職者数	83	150	51	129	6	141	45	29	133



黒磯	専門・技術職	事務職	販売・営業職	サービス職	保安職	技能・製造工	運輸・機械運転職	建設職	労務職
求人数	185	36	80	226	6	105	35	124	46
求職者数	108	179	51	140	1	154	39	25	86

