

求人・求職バランスシート（フルタイム）

2020年6月

	求 人		求 職						
			合計	～24歳	25歳～	35歳～	45歳～	55歳～	
合 計	有効求人数	18,836	有効求職者	20,152	2,256	4,564	4,065	4,530	4,737
	有効倍率	0.93	うち男	11,951	1,121	2,342	2,293	2,589	3,606
	新規倍率	1.40	うち女	8,185	1,127	2,219	1,772	1,938	1,129
専門・ 技術職	有効求人数	4,394	有効求職者	2,419	248	712	513	444	502
	有効倍率	1.82	うち男	1,262	109	331	253	223	346
	新規倍率	2.72	うち女	1,155	139	381	260	221	154
事 務 職	有効求人数	1,310	有効求職者	4,517	552	1,292	941	990	742
	有効倍率	0.29	うち男	1,363	120	308	244	257	434
	新規倍率	0.54	うち女	3,153	432	983	697	733	308
販売・ 営業職	有効求人数	1,612	有効求職者	1,156	159	284	214	272	227
	有効倍率	1.39	うち男	718	88	183	126	156	165
	新規倍率	2.14	うち女	438	71	101	88	116	62
サービス職	有効求人数	3,251	有効求職者	1,805	219	358	346	412	470
	有効倍率	1.80	うち男	841	64	145	167	187	278
	新規倍率	2.40	うち女	964	155	213	179	225	192
保 安 職	有効求人数	654	有効求職者	112	5	13	10	21	63
	有効倍率	5.84	うち男	112	5	13	10	21	63
	新規倍率	8.96	うち女	0	0	0	0	0	0
技能工・ 製造工	有効求人数	2,546	有効求職者	3,849	439	813	847	963	787
	有効倍率	0.66	うち男	2,795	320	608	585	656	626
	新規倍率	0.86	うち女	1,052	117	205	262	307	161
運輸・ 機械運転職	有効求人数	1,461	有効求職者	1,118	51	105	204	281	477
	有効倍率	1.31	うち男	1,067	46	91	199	262	469
	新規倍率	1.53	うち女	50	5	14	5	18	8
建 設 職	有効求人数	2,100	有効求職者	373	54	44	74	77	124
	有効倍率	5.63	うち男	364	50	43	72	76	123
	新規倍率	7.54	うち女	9	4	1	2	1	1
労 務 職	有効求人数	1,077	有効求職者	2,325	177	331	434	592	791
	有効倍率	0.46	うち男	1,743	111	241	318	422	651
	新規倍率	0.82	うち女	579	66	89	116	168	140

(注) 「職業別」の合計には、管理職・農林漁業職・職業分類不能を含みます。
「有効求職者」・「有効求人」は、その月に申し込まれた新規の「求職」あるいは「求人」に前月から繰り越された有効中の「求職」・「求人」をそれぞれ足したものです。
「有効倍率」は、有効求職者1人あたりの有効求人数を意味します。
「新規倍率」は、新規求職者1人あたりの新規求人数を意味します。

求人・求職バランスシート（フルタイム）【専門】

2020年6月

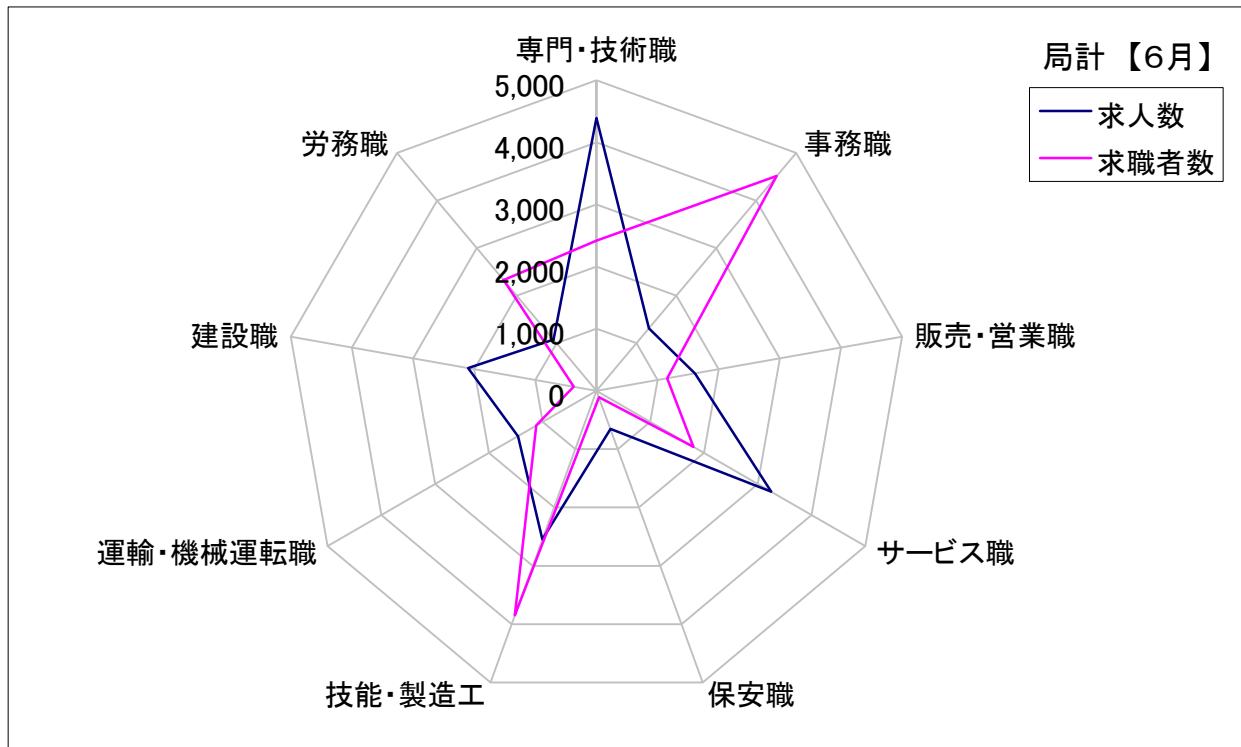
	求 人		求 職						
			合計	～24歳	25歳～	35歳～	45歳～	55歳～	
職業計	有効求人数	18,836	有効求職者	20,152	2,256	4,564	4,065	4,530	4,737
	有効倍率	0.93	うち女	8,185	1,127	2,219	1,772	1,938	1,129
専門・ 技術職計	有効求人数	4,394	有効求職者	2,419	248	712	513	444	502
	有効倍率	1.82	うち女	1,155	139	381	260	221	154
開発技術者	有効求人数	251	有効求職者	196	10	45	38	40	63
	有効倍率	1.28	うち女	17	2	5	5	4	1
製造技術者	有効求人数	160	有効求職者	218	16	47	54	34	67
	有効倍率	0.73	うち女	44	5	13	13	8	5
建築・土木 技術者等	有効求人数	863	有効求職者	130	2	23	22	24	59
	有効倍率	6.64	うち女	19	0	6	7	5	1
情報処理・ 通信技術者	有効求人数	264	有効求職者	298	42	117	55	44	40
	有効倍率	0.89	うち女	37	7	19	8	2	1
その他の 技術者 (安全衛生等)	有効求人数	23	有効求職者	18	0	0	4	4	10
	有効倍率	1.28	うち女	1	0	0	1	0	0
保健師、 看護師等	有効求人数	957	有効求職者	372	23	90	89	89	81
	有効倍率	2.57	うち女	334	22	79	80	82	71
医療技術者	有効求人数	302	有効求職者	124	20	56	17	16	15
	有効倍率	2.44	うち女	88	17	39	12	12	8
その他の 保険医療 (栄養士等)	有効求人数	159	有効求職者	189	23	68	36	36	26
	有効倍率	0.84	うち女	116	14	52	21	19	10
社会福祉 専門職	有効求人数	958	有効求職者	321	34	84	86	67	50
	有効倍率	2.98	うち女	226	29	62	57	47	31
その他の 専門・ 技術職	有効求人数	457	有効求職者	553	78	182	112	90	91
	有効倍率	0.83	うち女	273	43	106	56	42	26

(注) 「職業計」は、全職業のフルタイムの合計です。
「有効求職」・「有効求人」は、その月に申し込まれた新規の「求職」あるいは「求人」に前月から繰り越された有効中の「求職」・「求人」をそれぞれ足したものです。
「有効倍率」は、有効求職者1人あたりの有効求人数を意味します。

求人・求職バランスシート【6月】

局 計

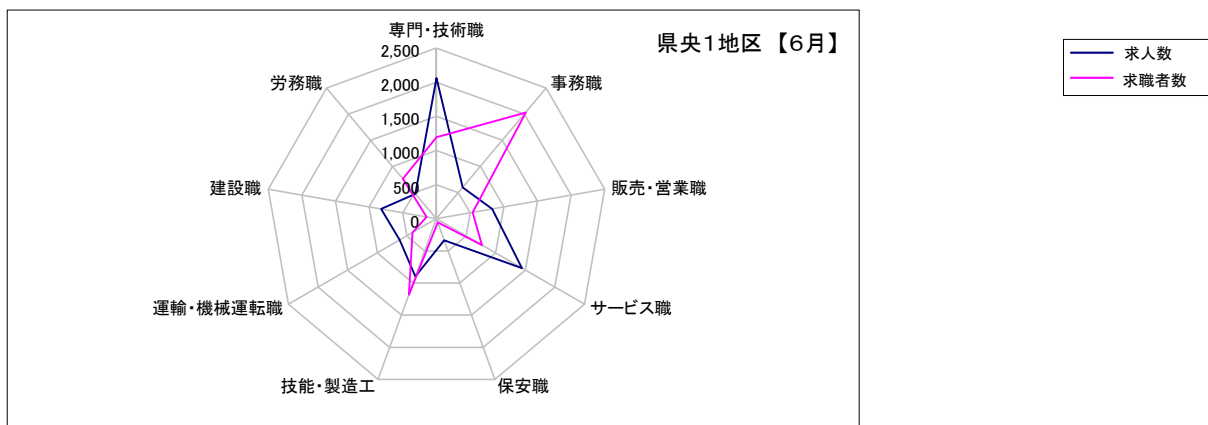
	専門・技術職	事務職	販売・営業職	サービス職	保安職	技能・製造工	運輸・機械運転職	建設職	労務職
求 人 数	4,394	1,310	1,612	3,251	654	2,546	1,461	2,100	1,077
求 職 者 数	2,419	4,517	1,156	1,805	112	3,849	1,118	373	2,325



求人・求職バランスシート【6月】

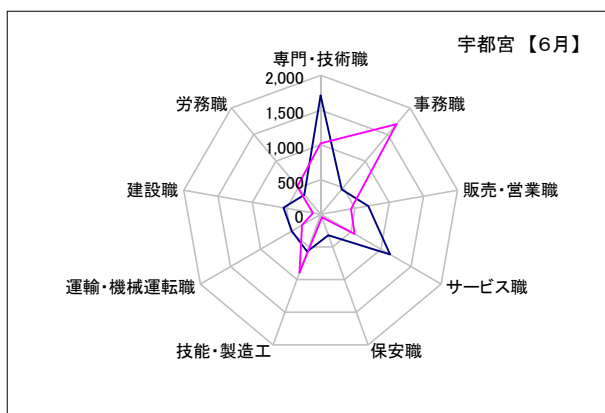
県央1地区

	専門・技術職	事務職	販売・営業職	サービス職	保安職	技能・製造工	運輸・機械運転職	建設職	労務職
求人数	2,063	599	827	1,443	332	897	620	824	477
求職者数	1,196	2,032	539	768	55	1,180	404	148	762



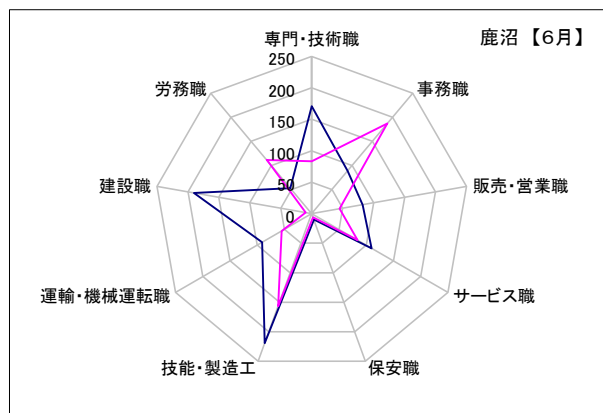
宇都宮

	専門・技術職	事務職	販売・営業職	サービス職	保安職	技能・製造工	運輸・機械運転職	建設職	労務職
求人数	1,711	470	694	1,154	321	568	479	543	368
求職者数	1,024	1,695	445	562	43	892	309	112	522



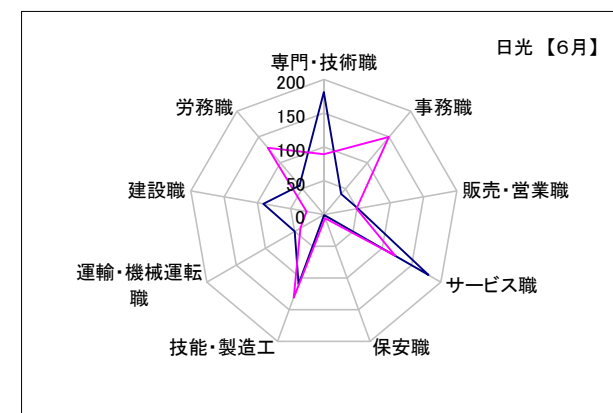
鹿沼

	専門・技術職	事務職	販売・営業職	サービス職	保安職	技能・製造工	運輸・機械運転職	建設職	労務職
求人数	171	89	82	110	10	219	91	190	53
求職者数	83	187	45	84	6	157	55	10	111



日光

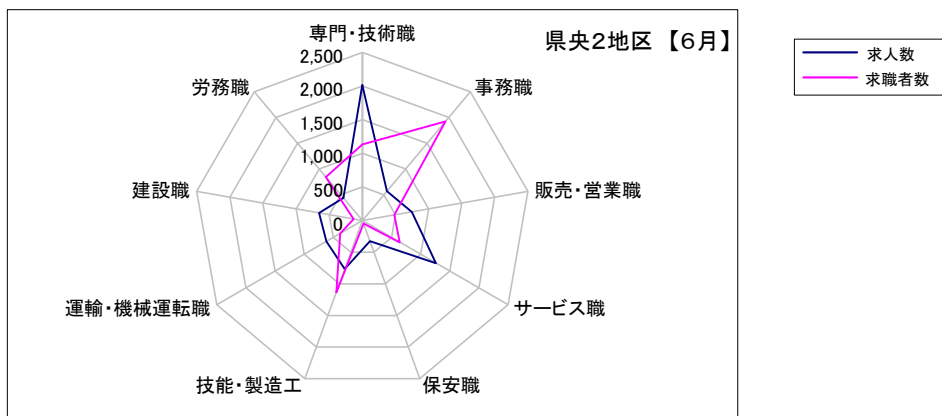
	専門・技術職	事務職	販売・営業職	サービス職	保安職	技能・製造工	運輸・機械運転職	建設職	労務職
求人数	181	40	51	179	1	110	50	91	56
求職者数	89	150	49	122	6	131	40	26	129



求人・求職バランスシート【6月】

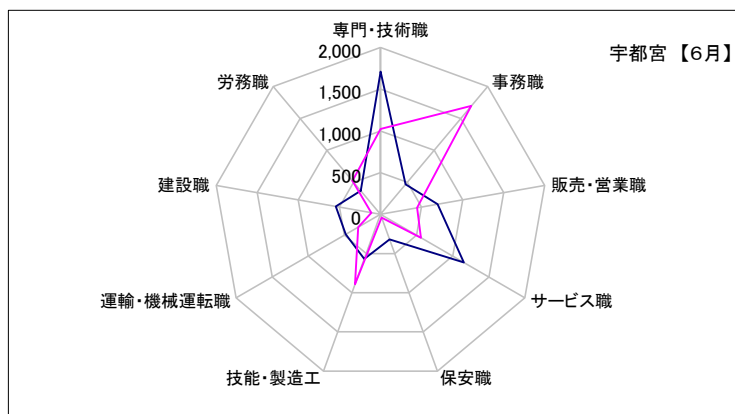
県央2地区

	専門・技術職	事務職	販売・営業職	サービス職	保安職	技能・製造工	運輸・機械運転職	建設職	労務職
求人数	2,015	570	749	1,263	327	765	618	654	439
求職者数	1,130	1,923	483	645	48	1,135	379	133	844



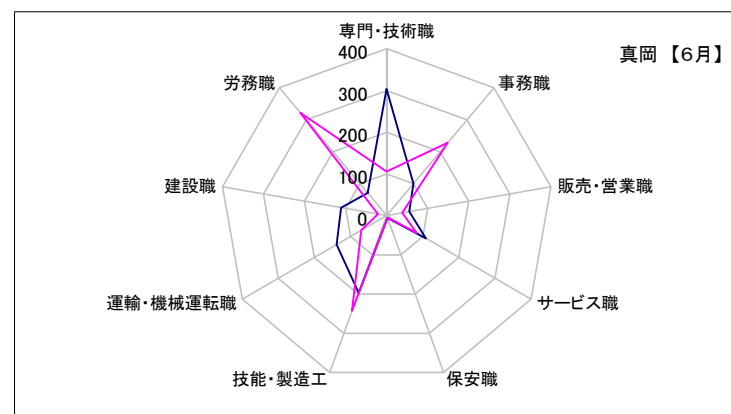
宇都宮

	専門・技術職	事務職	販売・営業職	サービス職	保安職	技能・製造工	運輸・機械運転職	建設職	労務職
求人数	1,711	470	694	1,154	321	568	479	543	368
求職者数	1,024	1,695	445	562	43	892	309	112	522



真岡

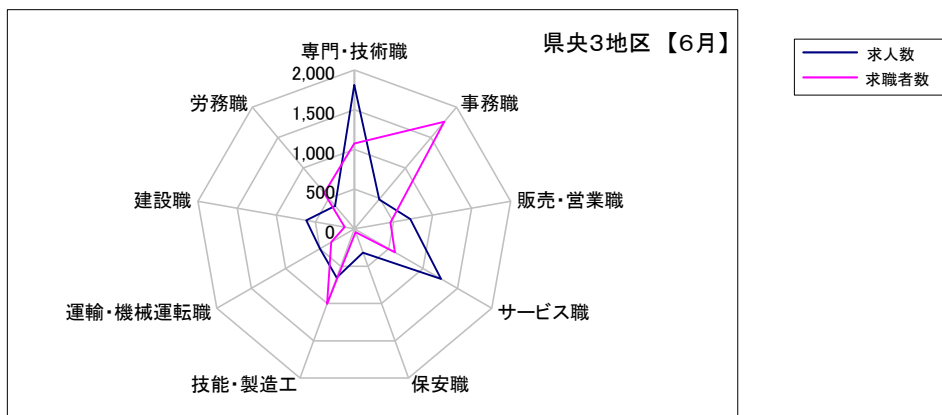
	専門・技術職	事務職	販売・営業職	サービス職	保安職	技能・製造工	運輸・機械運転職	建設職	労務職
求人数	304	100	55	109	6	197	139	111	71
求職者数	106	228	38	83	5	243	70	21	322



求人・求職バランスシート【6月】

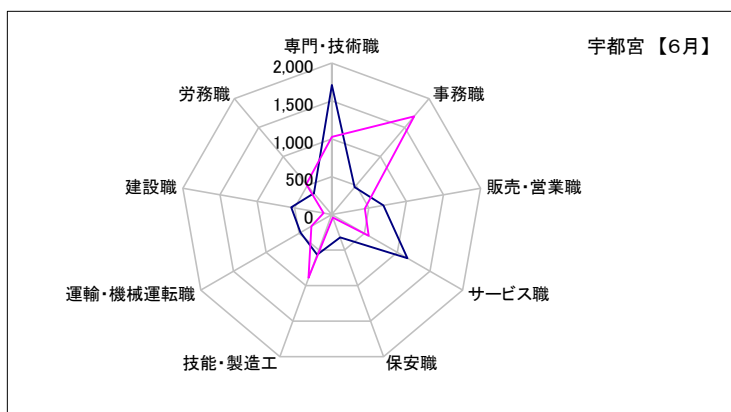
県央3地区

	専門・技術職	事務職	販売・営業職	サービス職	保安職	技能・製造工	運輸・機械運転職	建設職	労務職
求人数	1,813	485	715	1,259	321	653	499	614	378
求職者数	1,074	1,763	462	592	46	1,004	335	124	590



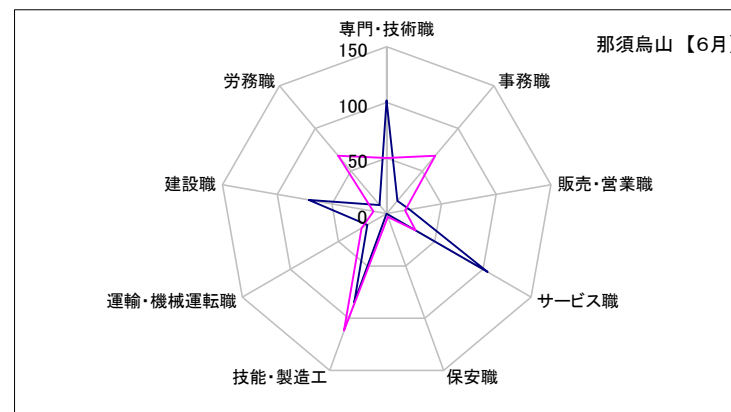
宇都宮

	専門・技術職	事務職	販売・営業職	サービス職	保安職	技能・製造工	運輸・機械運転職	建設職	労務職
求人数	1,711	470	694	1,154	321	568	479	543	368
求職者数	1,024	1,695	445	562	43	892	309	112	522



那須烏山

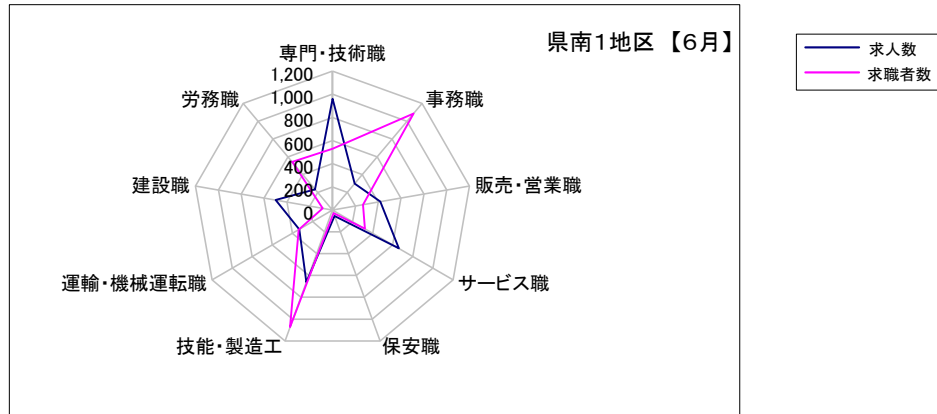
	専門・技術職	事務職	販売・営業職	サービス職	保安職	技能・製造工	運輸・機械運転職	建設職	労務職
求人数	102	15	21	105	0	85	20	71	10
求職者数	50	68	17	30	3	112	26	12	68



求人・求職バランスシート【6月】

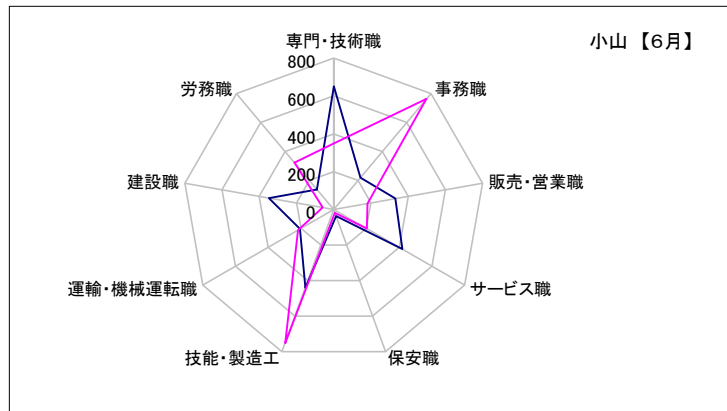
県南1地区

	専門・技術職	事務職	販売・営業職	サービス職	保安職	技能・製造工	運輸・機械運転職	建設職	労務職
求人数	959	298	419	661	54	662	331	499	235
求職者数	530	1,086	266	324	26	1,072	338	86	542



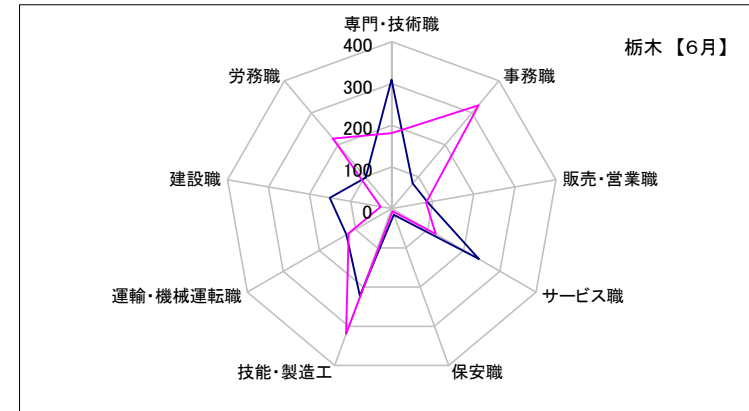
小山

	専門・技術職	事務職	販売・営業職	サービス職	保安職	技能・製造工	運輸・機械運転職	建設職	労務職
求人数	650	219	331	419	38	440	206	348	138
求職者数	349	762	182	202	19	752	219	59	323



栃木

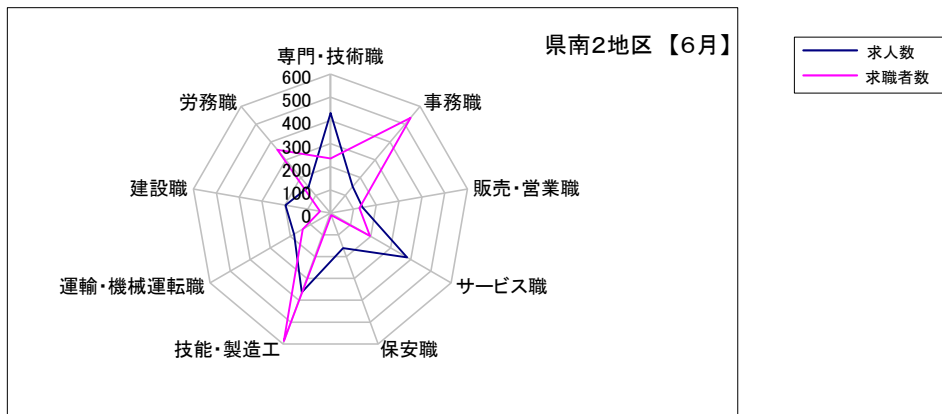
	専門・技術職	事務職	販売・営業職	サービス職	保安職	技能・製造工	運輸・機械運転職	建設職	労務職
求人数	309	79	88	242	16	222	125	151	97
求職者数	181	324	84	122	7	320	119	27	219



求人・求職バランスシート【6月】

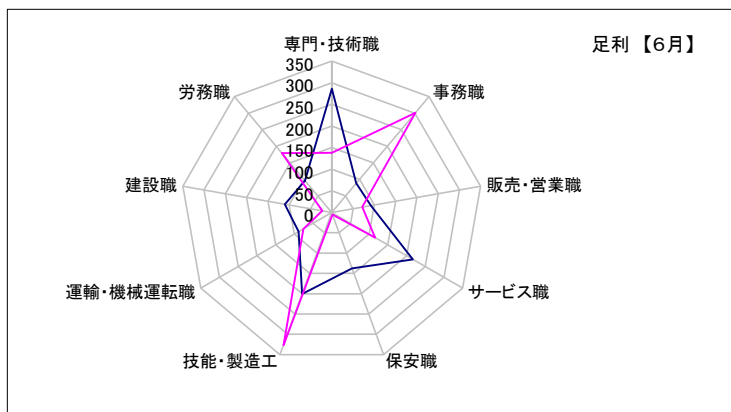
県南2地区

	専門・技術職	事務職	販売・営業職	サービス職	保安職	技能・製造工	運輸・機械運転職	建設職	労務職
求人数	432	149	140	382	160	364	182	197	148
求職者数	236	537	127	196	9	587	139	46	356



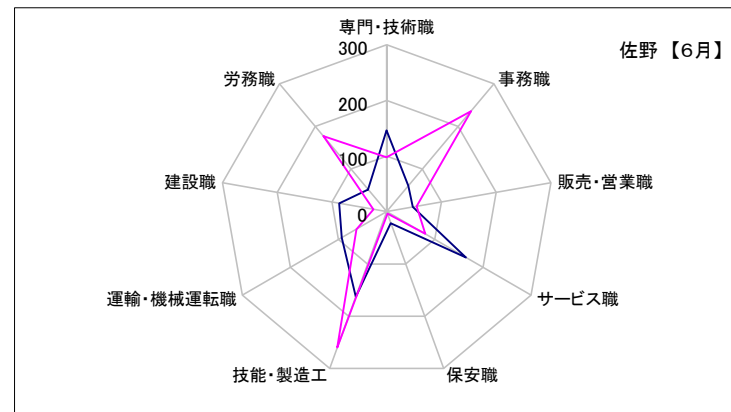
足利

	専門・技術職	事務職	販売・営業職	サービス職	保安職	技能・製造工	運輸・機械運転職	建設職	労務職
求人数	286	88	92	217	138	201	89	110	96
求職者数	138	301	72	116	5	327	76	22	179



佐野

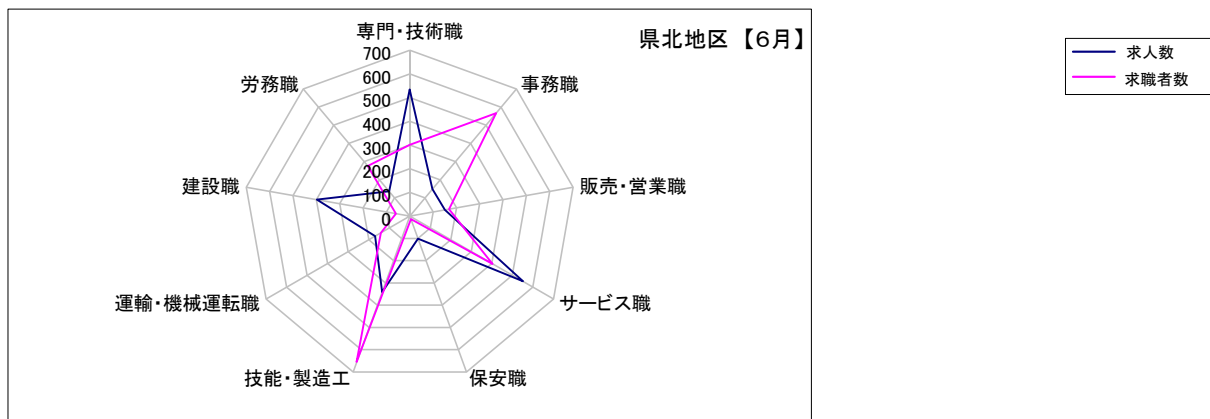
	専門・技術職	事務職	販売・営業職	サービス職	保安職	技能・製造工	運輸・機械運転職	建設職	労務職
求人数	146	61	48	165	22	163	93	87	52
求職者数	98	236	55	80	4	260	63	24	177



求人・求職バランスシート【6月】

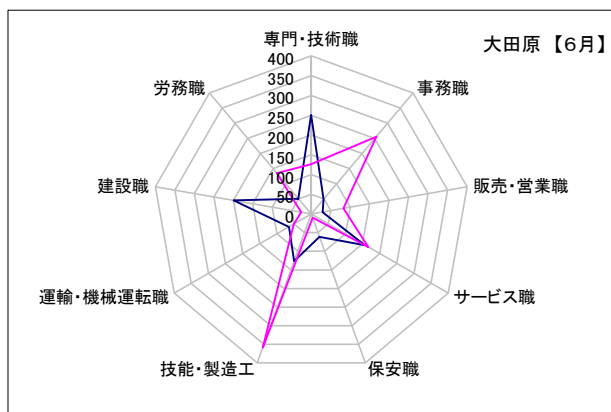
県北地区

	専門・技術職	事務職	販売・営業職	サービス職	保安職	技能・製造工	運輸・機械運転職	建設職	労務職
求人数	534	149	150	551	102	341	169	398	136
求職者数	301	566	169	404	14	655	141	60	275



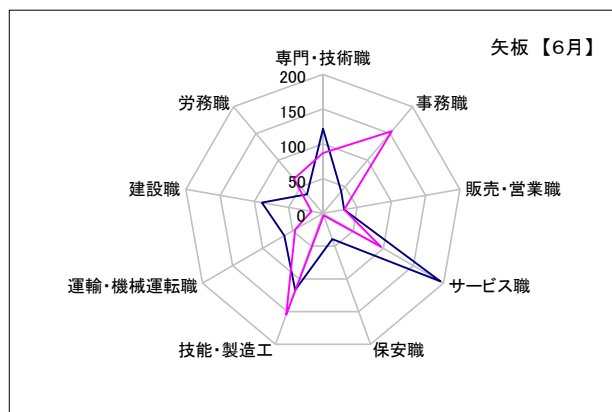
大田原

	専門・技術職	事務職	販売・営業職	サービス職	保安職	技能・製造工	運輸・機械運転職	建設職	労務職
求人数	251	49	29	157	61	127	65	199	51
求職者数	126	256	83	167	10	359	51	26	135



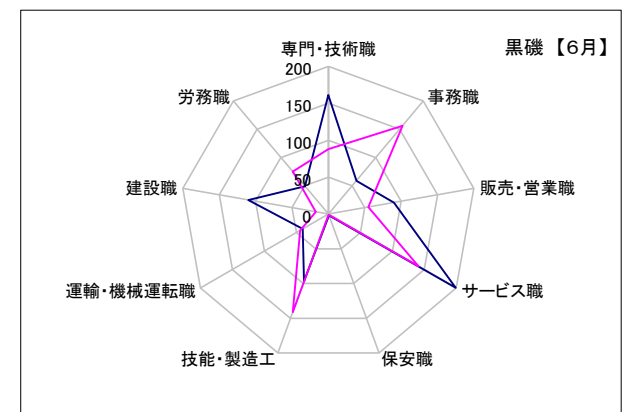
矢板

	専門・技術職	事務職	販売・営業職	サービス職	保安職	技能・製造工	運輸・機械運転職	建設職	労務職
求人数	122	41	31	195	39	117	64	89	36
求職者数	87	154	31	96	3	155	46	17	65



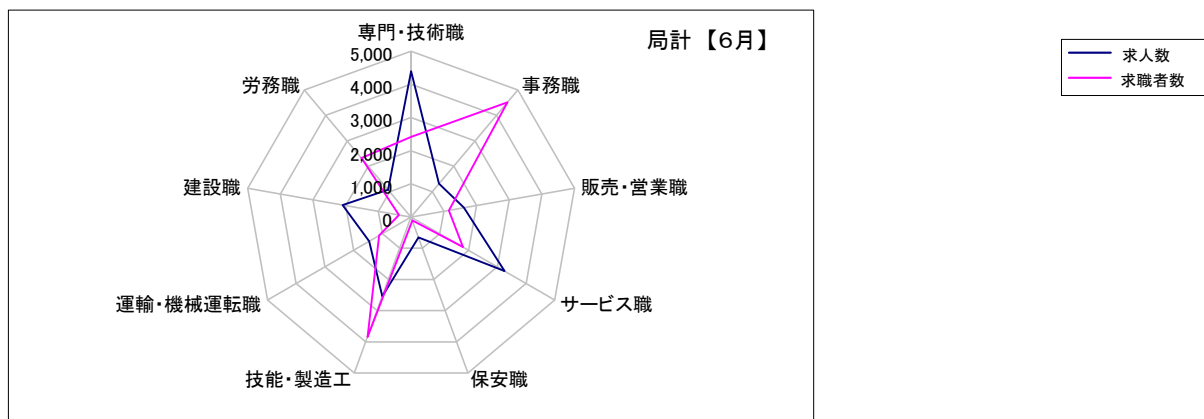
黒磯

	専門・技術職	事務職	販売・営業職	サービス職	保安職	技能・製造工	運輸・機械運転職	建設職	労務職
求人数	161	59	90	199	2	97	40	110	49
求職者数	88	156	55	141	1	141	44	17	75



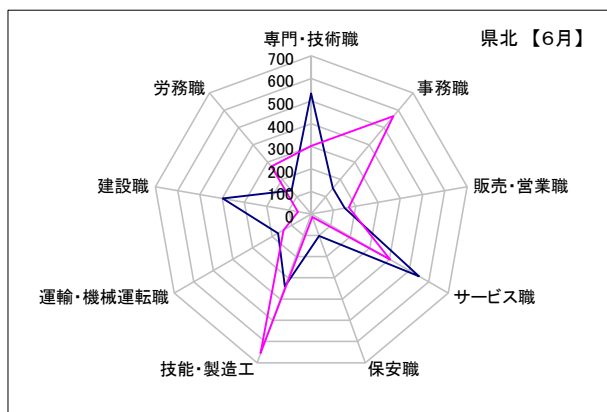
求人・求職バランスシート【6月】

局計									
	専門・技術職	事務職	販売・営業職	サービス職	保安職	技能・製造工	運輸・機械運転職	建設職	労務職
求人数	4,394	1,310	1,612	3,251	654	2,546	1,461	2,100	1,077
求職者数	2,419	4,517	1,156	1,805	112	3,849	1,118	373	2,325



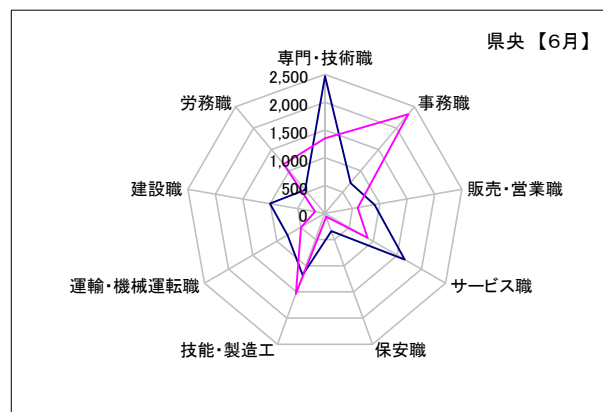
県北 《矢板・大田原・黒磯》

	専門・技術職	事務職	販売・営業職	サービス職	保安職	技能・製造工	運輸・機械運転職	建設職	労務職
求人数	534	149	150	551	102	341	169	398	136
求職者数	301	566	169	404	14	655	141	60	275



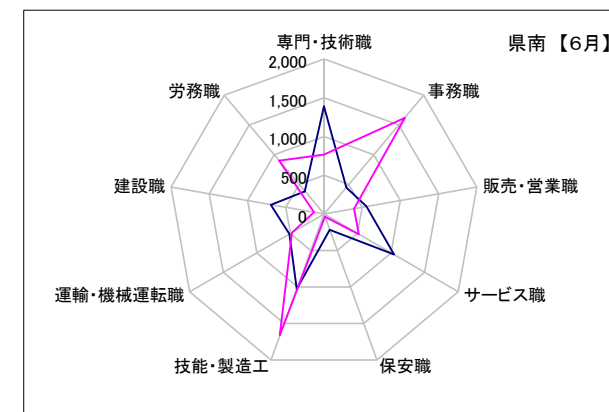
県央 《宇都宮・那須烏山・鹿沼・真岡・日光》

	専門・技術職	事務職	販売・営業職	サービス職	保安職	技能・製造工	運輸・機械運転職	建設職	労務職
求人数	2,469	714	903	1,657	338	1,179	779	1,006	558
求職者数	1,352	2,328	594	881	63	1,535	500	181	1,152



県南 《栃木・佐野・足利・小山》

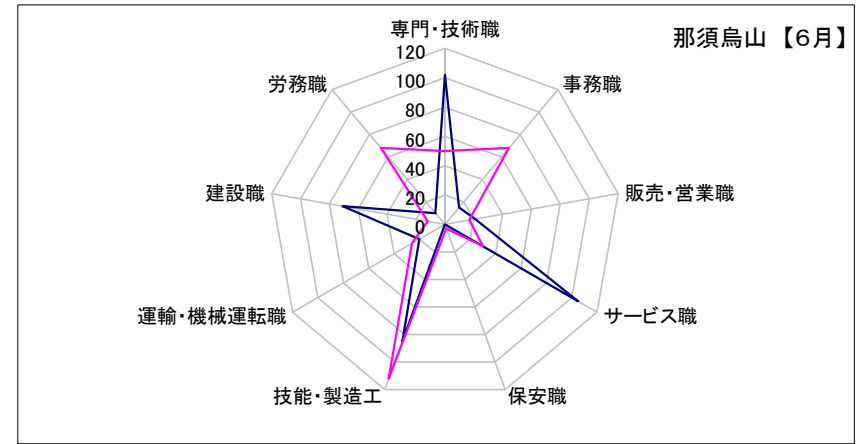
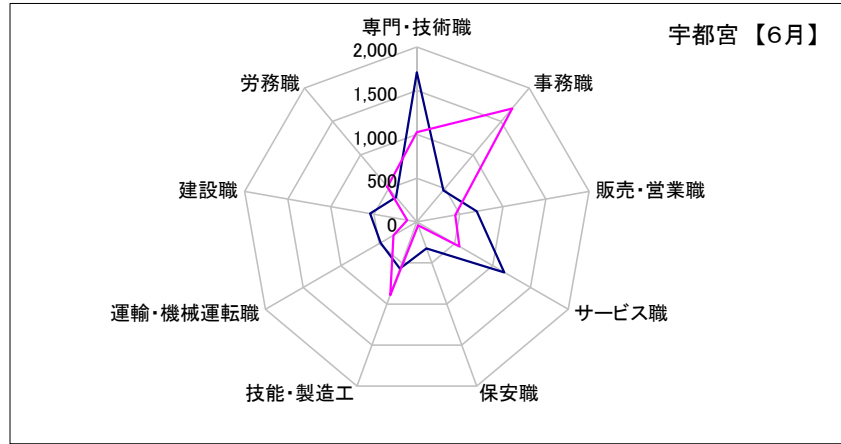
	専門・技術職	事務職	販売・営業職	サービス職	保安職	技能・製造工	運輸・機械運転職	建設職	労務職
求人数	1,391	447	559	1,043	214	1,026	513	696	383
求職者数	766	1,623	393	520	35	1,659	477	132	898



求人・求職バランスシート【6月】

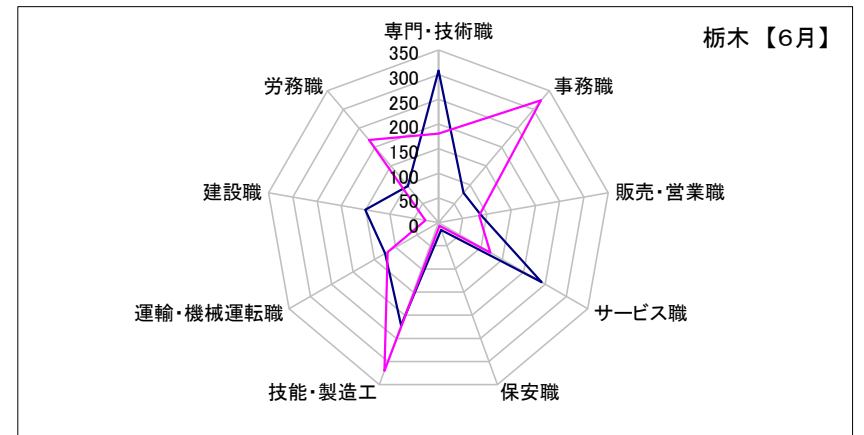
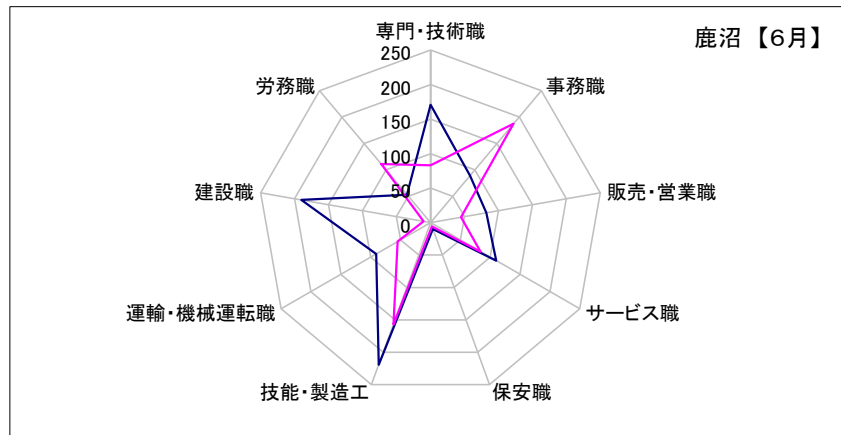
宇都宮									
	専門・技術職	事務職	販売・営業職	サービス職	保安職	技能・製造工	運輸・機械運転職	建設職	労務職
求人数	1,711	470	694	1,154	321	568	479	543	368
求職者数	1,024	1,695	445	562	43	892	309	112	522

那須烏山									
	専門・技術職	事務職	販売・営業職	サービス職	保安職	技能・製造工	運輸・機械運転職	建設職	労務職
求人数	102	15	21	105	0	85	20	71	10
求職者数	50	68	17	30	3	112	26	12	68



鹿沼									
	専門・技術職	事務職	販売・営業職	サービス職	保安職	技能・製造工	運輸・機械運転職	建設職	労務職
求人数	171	89	82	110	10	219	91	190	53
求職者数	83	187	45	84	6	157	55	10	111

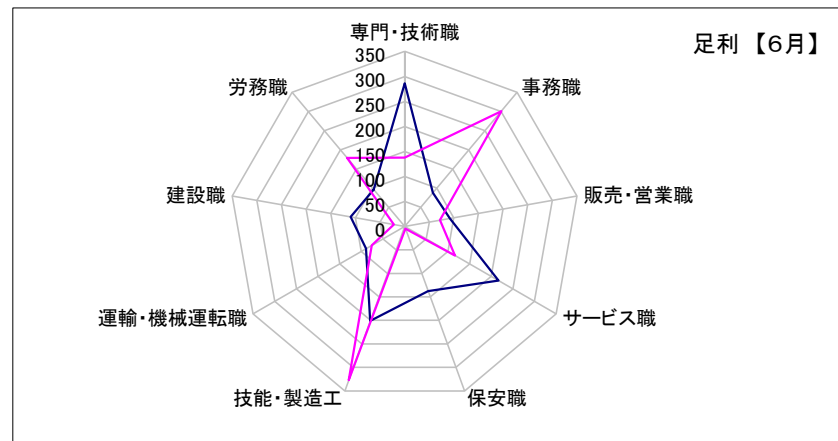
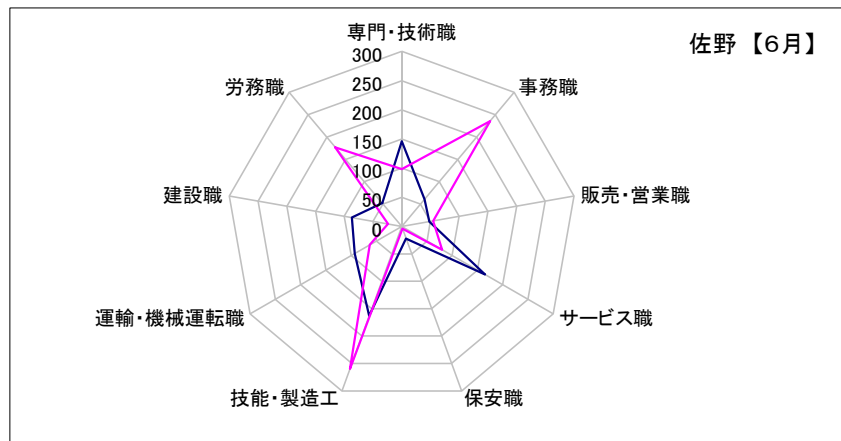
栃木									
	専門・技術職	事務職	販売・営業職	サービス職	保安職	技能・製造工	運輸・機械運転職	建設職	労務職
求人数	309	79	88	242	16	222	125	151	97
求職者数	181	324	84	122	7	320	119	27	219



求人・求職バランスシート【6月】

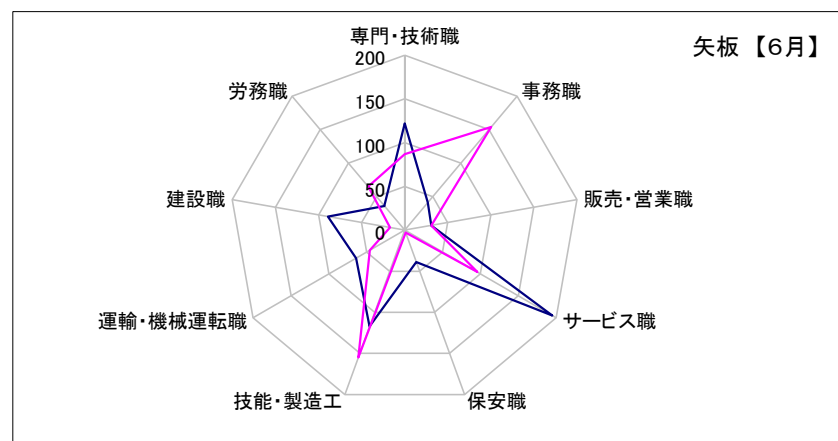
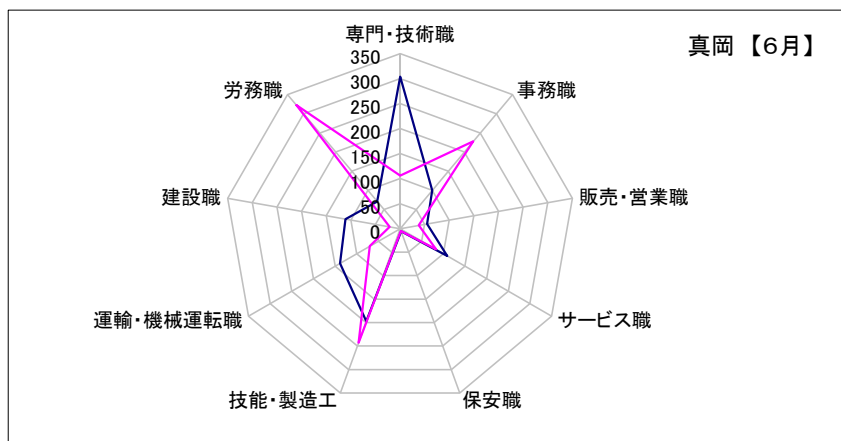
佐野	専門・技術職	事務職	販売・営業職	サービス職	保安職	技能・製造工	運輸・機械運転職	建設職	労務職
求人数	146	61	48	165	22	163	93	87	52
求職者数	98	236	55	80	4	260	63	24	177

足利	専門・技術職	事務職	販売・営業職	サービス職	保安職	技能・製造工	運輸・機械運転職	建設職	労務職
求人数	286	88	92	217	138	201	89	110	96
求職者数	138	301	72	116	5	327	76	22	179



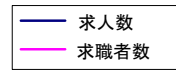
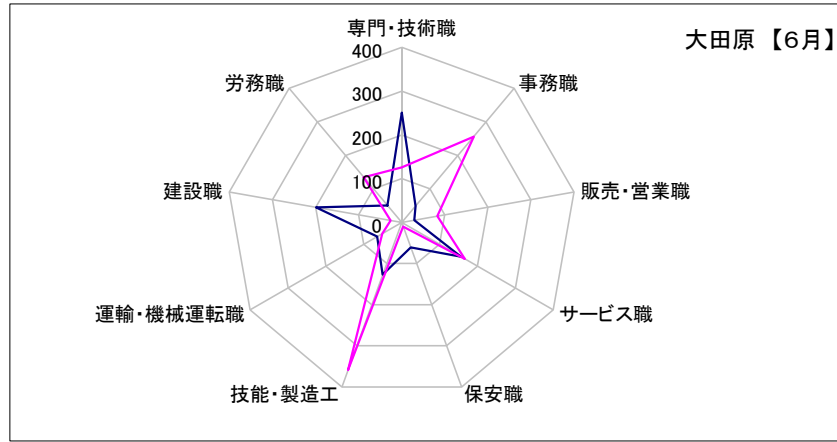
真岡	専門・技術職	事務職	販売・営業職	サービス職	保安職	技能・製造工	運輸・機械運転職	建設職	労務職
求人数	304	100	55	109	6	197	139	111	71
求職者数	106	228	38	83	5	243	70	21	322

矢板	専門・技術職	事務職	販売・営業職	サービス職	保安職	技能・製造工	運輸・機械運転職	建設職	労務職
求人数	122	41	31	195	39	117	64	89	36
求職者数	87	154	31	96	3	155	46	17	65

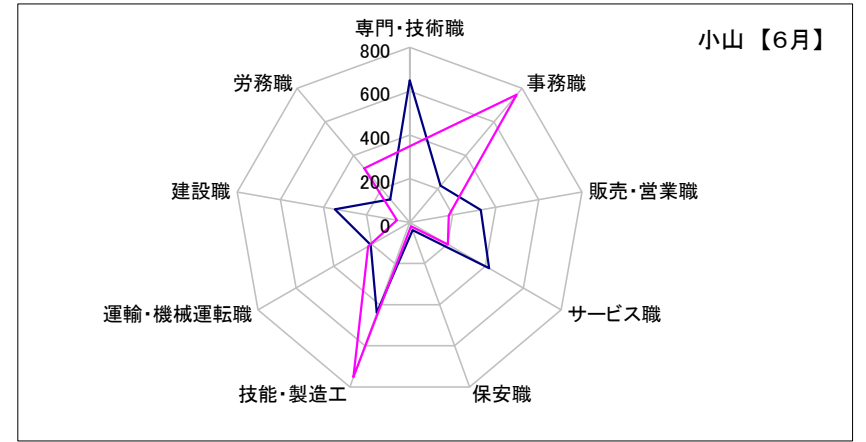


求人・求職バランスシート【6月】

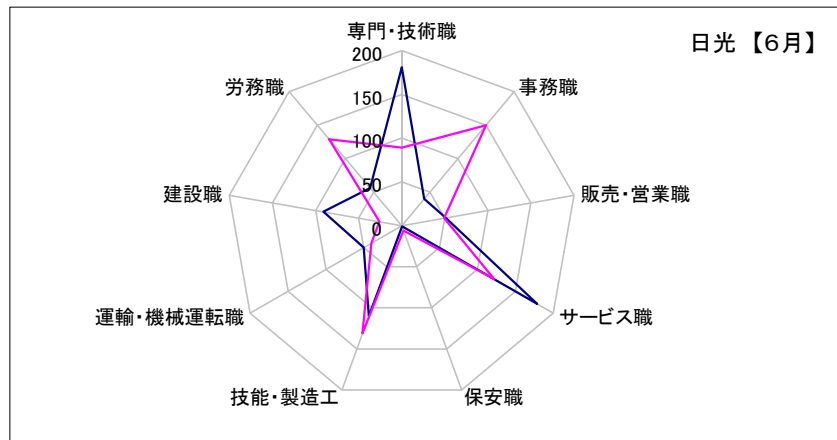
大田原									
	専門・技術職	事務職	販売・営業職	サービス職	保安職	技能・製造工	運輸・機械運転職	建設職	労務職
求人数	251	49	29	157	61	127	65	199	51
求職者数	126	256	83	167	10	359	51	26	135



小山									
	専門・技術職	事務職	販売・営業職	サービス職	保安職	技能・製造工	運輸・機械運転職	建設職	労務職
求人数	650	219	331	419	38	440	206	348	138
求職者数	349	762	182	202	19	752	219	59	323



日光									
	専門・技術職	事務職	販売・営業職	サービス職	保安職	技能・製造工	運輸・機械運転職	建設職	労務職
求人数	181	40	51	179	1	110	50	91	56
求職者数	89	150	49	122	6	131	40	26	129



黒磯									
	専門・技術職	事務職	販売・営業職	サービス職	保安職	技能・製造工	運輸・機械運転職	建設職	労務職
求人数	161	59	90	199	2	97	40	110	49
求職者数	88	156	55	141	1	141	44	17	75

