

求人・求職バランスシート（フルタイム）

2020年5月

	求 人		求 職						
			合計	～24歳	25歳～	35歳～	45歳～	55歳～	
合 計	有効求人数	18,805	有効求職者	19,285	2,245	4,363	3,899	4,274	4,504
	有効倍率	0.98	うち男	11,534	1,125	2,248	2,230	2,466	3,465
	新規倍率	1.60	うち女	7,737	1,112	2,111	1,669	1,806	1,039
専門・ 技術職	有効求人数	4,362	有効求職者	2,383	248	677	482	461	515
	有効倍率	1.83	うち男	1,257	116	310	236	233	362
	新規倍率	3.20	うち女	1,126	132	367	246	228	153
事 務 職	有効求人数	1,275	有効求職者	4,485	580	1,265	917	976	747
	有効倍率	0.28	うち男	1,388	125	313	239	257	454
	新規倍率	0.48	うち女	3,095	455	950	678	719	293
販売・ 営業職	有効求人数	1,614	有効求職者	1,120	161	265	222	238	234
	有効倍率	1.44	うち男	716	89	177	135	140	175
	新規倍率	1.86	うち女	404	72	88	87	98	59
サービス職	有効求人数	3,234	有効求職者	1,706	211	345	343	385	422
	有効倍率	1.90	うち男	811	72	137	174	173	255
	新規倍率	2.88	うち女	895	139	208	169	212	167
保 安 職	有効求人数	751	有効求職者	112	4	13	12	17	66
	有効倍率	6.71	うち男	110	4	13	11	17	65
	新規倍率	9.00	うち女	2	0	0	1	0	1
技能工・ 製造工	有効求人数	2,535	有効求職者	3,461	422	743	765	846	685
	有効倍率	0.73	うち男	2,576	312	569	541	604	550
	新規倍率	1.06	うち女	883	108	174	224	242	135
運輸・ 機械運転職	有効求人数	1,498	有効求職者	1,061	43	108	196	279	435
	有効倍率	1.41	うち男	1,019	38	98	192	260	431
	新規倍率	2.03	うち女	41	5	10	4	18	4
建 設 職	有効求人数	1,994	有効求職者	369	47	41	82	75	124
	有効倍率	5.40	うち男	360	42	40	81	74	123
	新規倍率	7.65	うち女	9	5	1	1	1	1
労 務 職	有効求人数	1,122	有効求職者	2,174	171	318	409	547	729
	有効倍率	0.52	うち男	1,658	118	224	301	406	609
	新規倍率	1.03	うち女	514	53	93	108	140	120

(注) 「職業別」の合計には、管理職・農林漁業職・職業分類不能を含みます。
「有効求職者」・「有効求人」は、その月に申し込まれた新規の「求職」あるいは「求人」に前月から繰り越された有効中の「求職」・「求人」をそれぞれ足したものです。
「有効倍率」は、有効求職者1人あたりの有効求人数を意味します。
「新規倍率」は、新規求職者1人あたりの新規求人数を意味します。

求人・求職バランスシート（フルタイム）【専門】

2020年5月

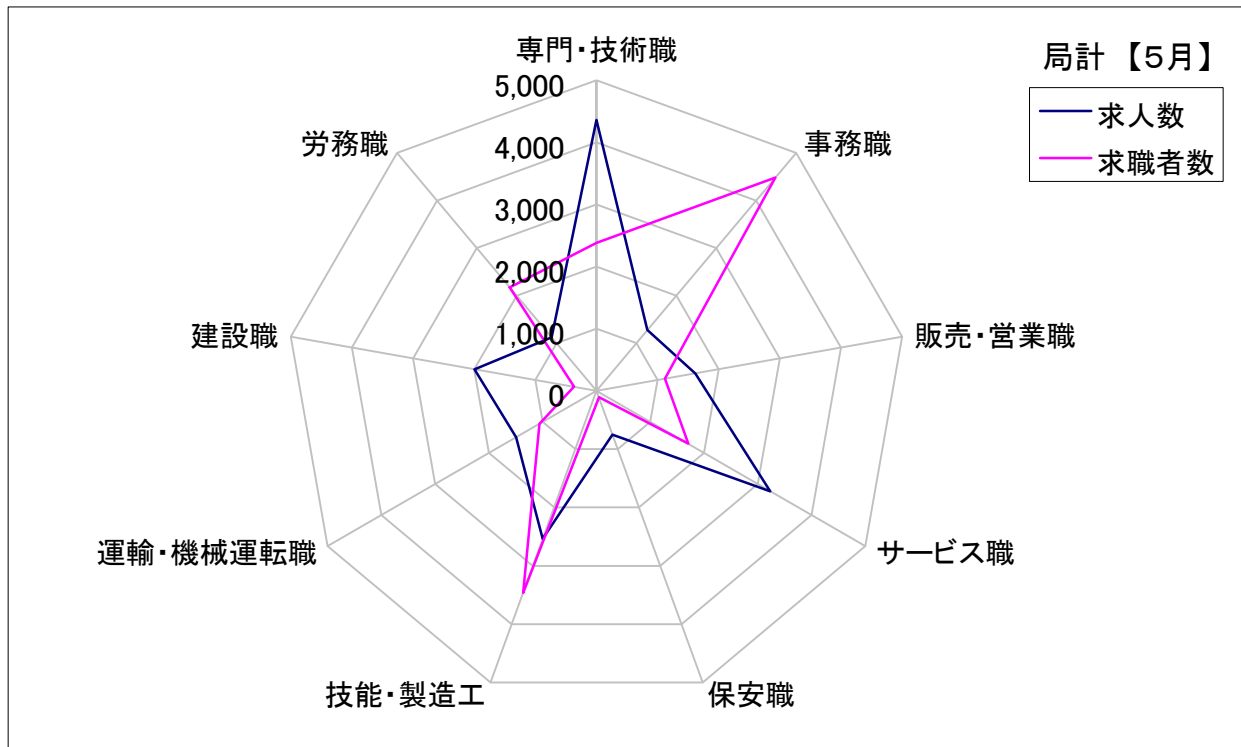
	求 人		求 職						
			合計	～24歳	25歳～	35歳～	45歳～	55歳～	
職業計	有効求人数	18,805	有効求職者	19,285	2,245	4,363	3,899	4,274	4,504
	有効倍率	0.98	うち女	7,737	1,112	2,111	1,669	1,806	1,039
専門・ 技術職計	有効求人数	4,362	有効求職者	2,383	248	677	482	461	515
	有効倍率	1.83	うち女	1,126	132	367	246	228	153
開発技術者	有効求人数	243	有効求職者	218	12	40	44	48	74
	有効倍率	1.11	うち女	23	2	5	8	6	2
製造技術者	有効求人数	161	有効求職者	201	16	41	48	31	65
	有効倍率	0.80	うち女	34	6	9	8	8	3
建築・土木 技術者等	有効求人数	825	有効求職者	121	3	18	19	24	57
	有効倍率	6.82	うち女	18	1	4	6	5	2
情報処理・ 通信技術者	有効求人数	229	有効求職者	260	38	104	43	38	37
	有効倍率	0.88	うち女	34	3	23	4	2	2
その他の 技術者 (安全衛生等)	有効求人数	21	有効求職者	18	1	0	3	4	10
	有効倍率	1.17	うち女	2	1	0	0	1	0
保健師、 看護師等	有効求人数	949	有効求職者	363	16	87	89	89	82
	有効倍率	2.61	うち女	326	15	79	79	81	72
医療技術者	有効求人数	305	有効求職者	130	24	55	17	21	13
	有効倍率	2.35	うち女	87	18	40	12	12	5
その他の 保険医療 (栄養士等)	有効求人数	185	有効求職者	199	28	76	35	34	26
	有効倍率	0.93	うち女	118	17	54	20	18	9
社会福祉 専門職	有効求人数	916	有効求職者	307	30	71	80	73	53
	有効倍率	2.98	うち女	220	25	58	56	50	31
その他の 専門・ 技術職	有効求人数	528	有効求職者	566	80	185	104	99	98
	有効倍率	0.93	うち女	264	44	95	53	45	27

(注) 「職業計」は、全職業のフルタイムの合計です。
「有効求職」・「有効求人」は、その月に申し込まれた新規の「求職」あるいは「求人」に前月から繰り越された有効中の「求職」・「求人」をそれぞれ足したものです。
「有効倍率」は、有効求職者1人あたりの有効求人数を意味します。

求人・求職バランスシート【5月】

局 計

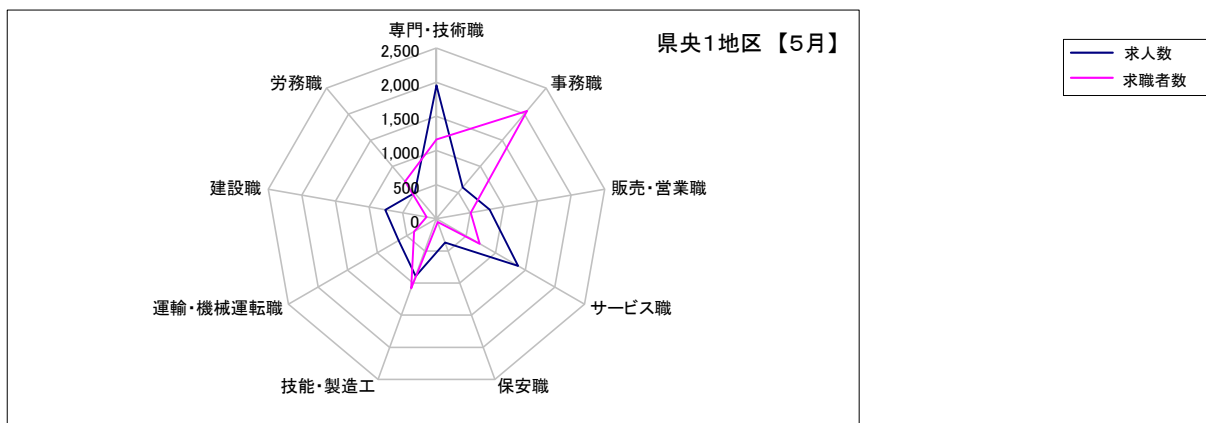
	専門・技術職	事務職	販売・営業職	サービス職	保安職	技能・製造工	運輸・機械運転職	建設職	労務職
求 人 数	4,362	1,275	1,614	3,234	751	2,535	1,498	1,994	1,122
求 職 者 数	2,383	4,485	1,120	1,706	112	3,461	1,061	369	2,174



求人・求職バランスシート【5月】

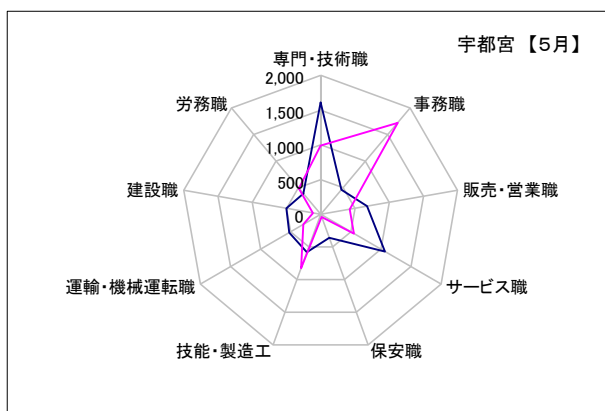
県央1地区

	専門・技術職	事務職	販売・営業職	サービス職	保安職	技能・製造工	運輸・機械運転職	建設職	労務職
求人数	1,953	600	792	1,378	369	890	637	759	496
求職者数	1,160	2,060	509	730	50	1,080	378	148	714



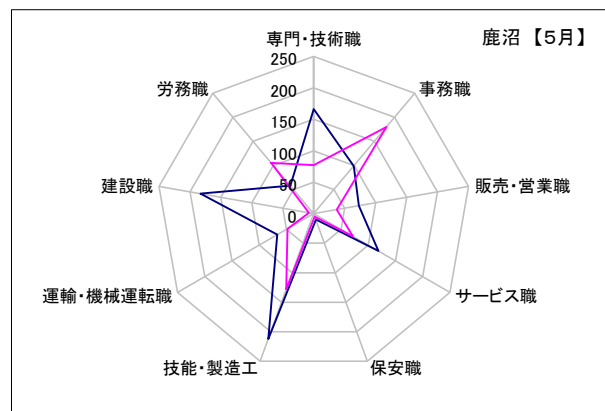
宇都宮

	専門・技術職	事務職	販売・営業職	サービス職	保安職	技能・製造工	運輸・機械運転職	建設職	労務職
求人数	1,611	463	678	1,069	356	581	525	500	388
求職者数	988	1,721	423	552	38	822	290	113	486



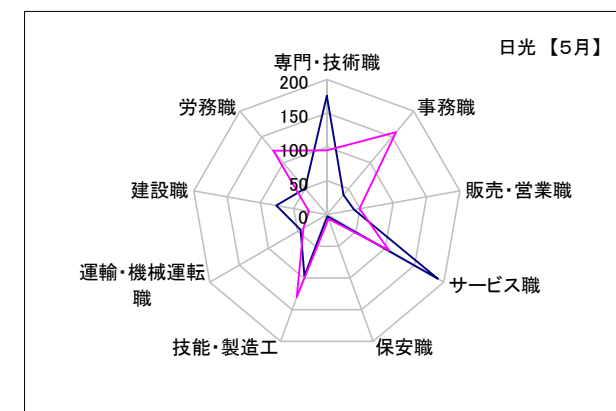
鹿沼

	専門・技術職	事務職	販売・営業職	サービス職	保安職	技能・製造工	運輸・機械運転職	建設職	労務職
求人数	166	99	73	119	10	212	67	183	58
求職者数	77	180	37	72	5	128	48	8	105



日光

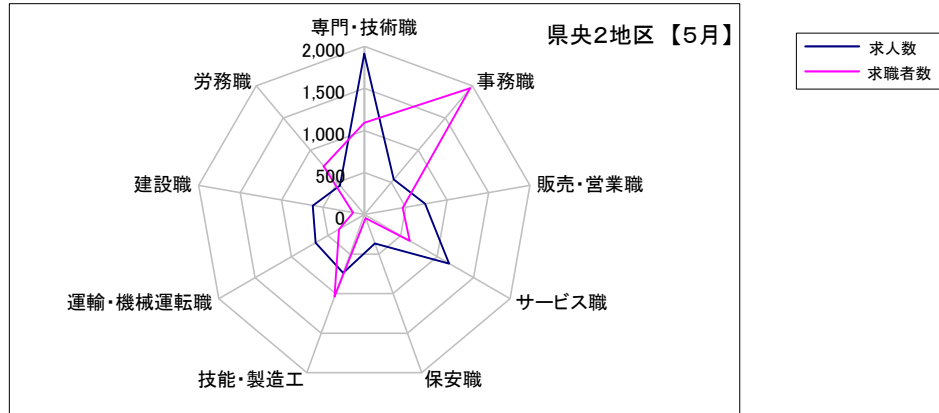
	専門・技術職	事務職	販売・営業職	サービス職	保安職	技能・製造工	運輸・機械運転職	建設職	労務職
求人数	176	38	41	190	3	97	45	76	50
求職者数	95	159	49	106	7	130	40	27	123



求人・求職バランスシート【5月】

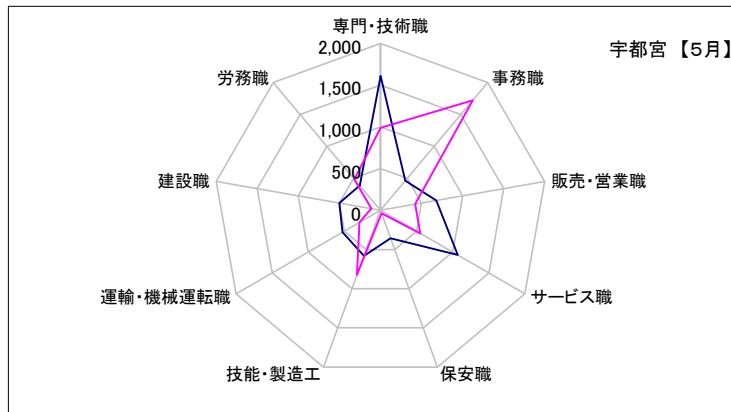
県央2地区

	専門・技術職	事務職	販売・営業職	サービス職	保安職	技能・製造工	運輸・機械運転職	建設職	労務職
求人数	1,914	544	735	1,163	367	738	669	621	453
求職者数	1,091	1,963	464	623	45	1,036	349	137	751



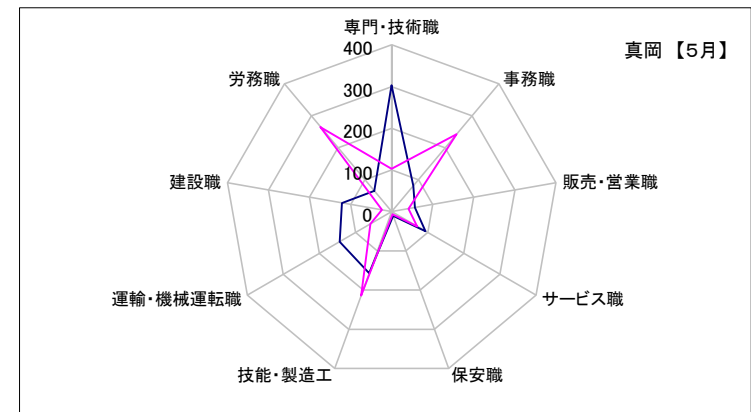
宇都宮

	専門・技術職	事務職	販売・営業職	サービス職	保安職	技能・製造工	運輸・機械運転職	建設職	労務職
求人数	1,611	463	678	1,069	356	581	525	500	388
求職者数	988	1,721	423	552	38	822	290	113	486



真岡

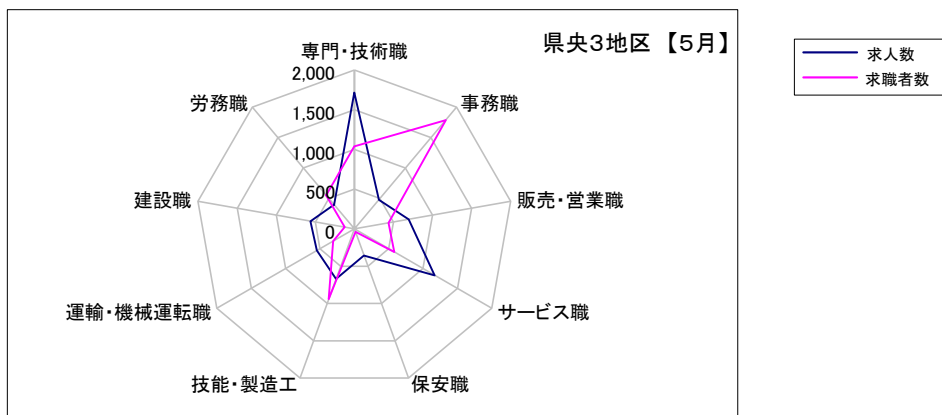
	専門・技術職	事務職	販売・営業職	サービス職	保安職	技能・製造工	運輸・機械運転職	建設職	労務職
求人数	303	81	57	94	11	157	144	121	65
求職者数	103	242	41	71	7	214	59	24	265



求人・求職バランスシート【5月】

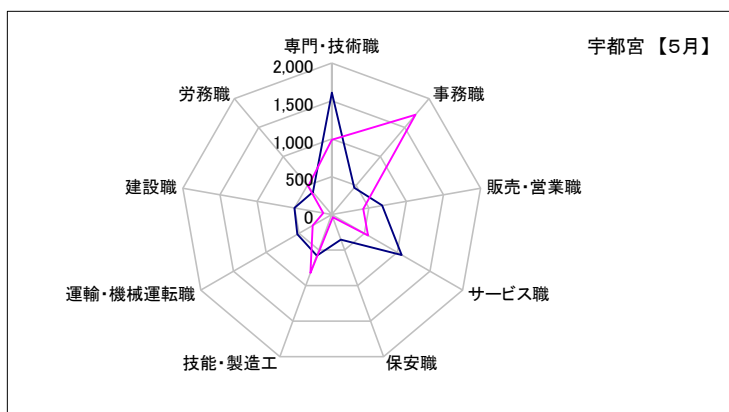
県央3地区

	専門・技術職	事務職	販売・営業職	サービス職	保安職	技能・製造工	運輸・機械運転職	建設職	労務職
求人数	1,718	480	695	1,169	356	672	545	561	397
求職者数	1,038	1,791	438	583	42	942	310	124	553



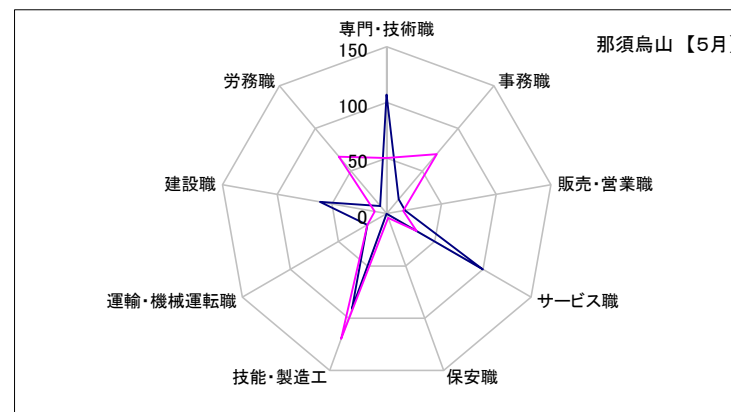
宇都宮

	専門・技術職	事務職	販売・営業職	サービス職	保安職	技能・製造工	運輸・機械運転職	建設職	労務職
求人数	1,611	463	678	1,069	356	581	525	500	388
求職者数	988	1,721	423	552	38	822	290	113	486



那須烏山

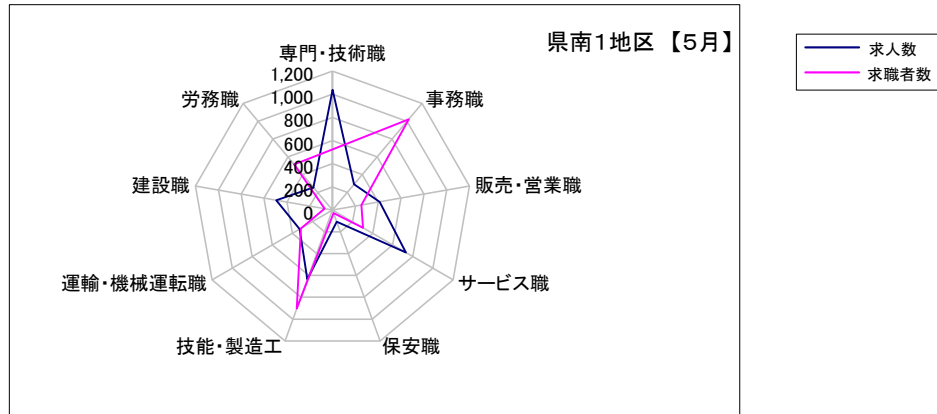
	専門・技術職	事務職	販売・営業職	サービス職	保安職	技能・製造工	運輸・機械運転職	建設職	労務職
求人数	107	17	17	100	0	91	20	61	9
求職者数	50	70	15	31	4	120	20	11	67



求人・求職バランスシート【5月】

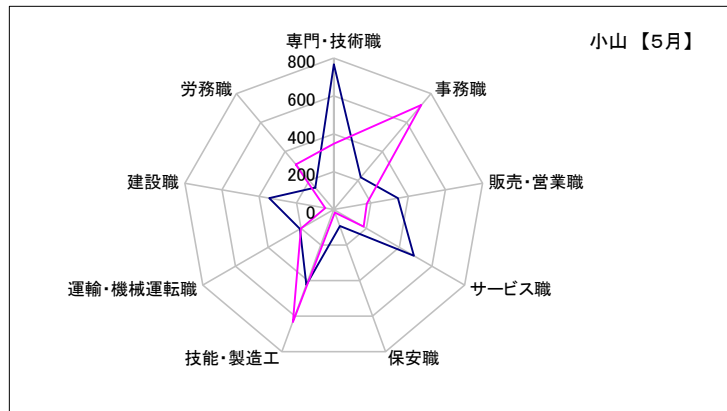
県南1地区

	専門・技術職	事務職	販売・営業職	サービス職	保安職	技能・製造工	運輸・機械運転職	建設職	労務職
求人数	1,038	290	412	731	106	636	327	494	255
求職者数	525	1,022	254	305	26	904	316	70	513



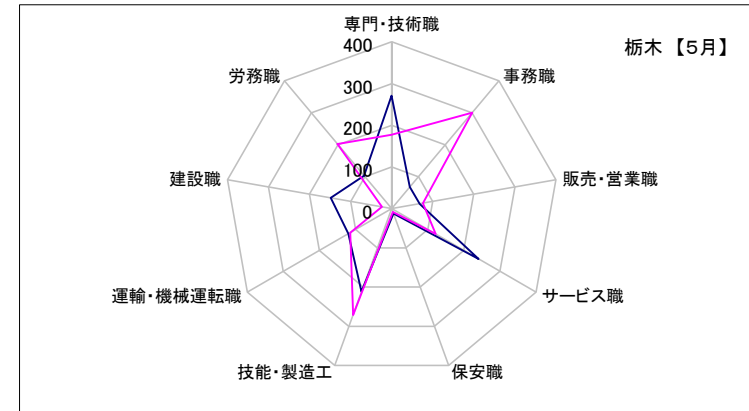
小山

	専門・技術職	事務職	販売・営業職	サービス職	保安職	技能・製造工	運輸・機械運転職	建設職	労務職
求人数	767	222	344	490	94	424	207	346	152
求職者数	348	721	178	183	18	633	201	46	311



栃木

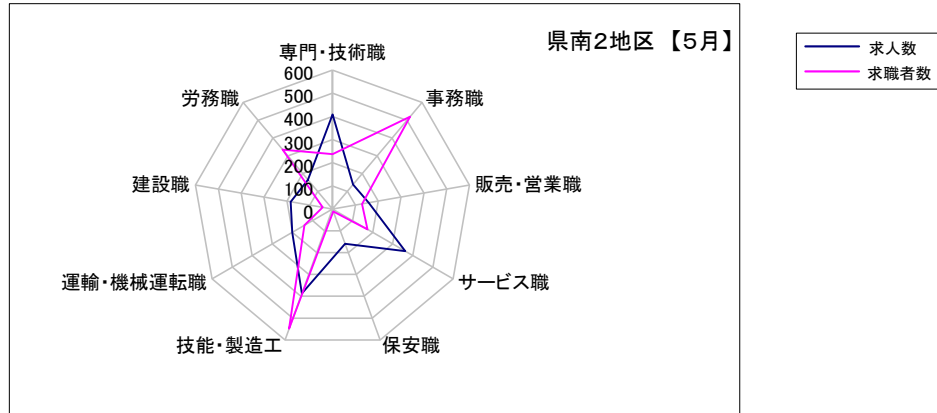
	専門・技術職	事務職	販売・営業職	サービス職	保安職	技能・製造工	運輸・機械運転職	建設職	労務職
求人数	271	68	68	241	12	212	120	148	103
求職者数	177	301	76	122	8	271	115	24	202



求人・求職バランスシート【5月】

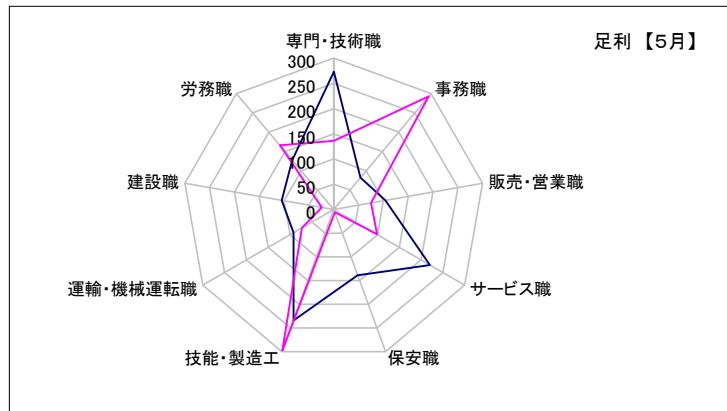
県南2地区

	専門・技術職	事務職	販売・営業職	サービス職	保安職	技能・製造工	運輸・機械運転職	建設職	労務職
求人数	408	139	159	363	159	387	201	183	165
求職者数	237	521	129	174	10	548	140	43	335



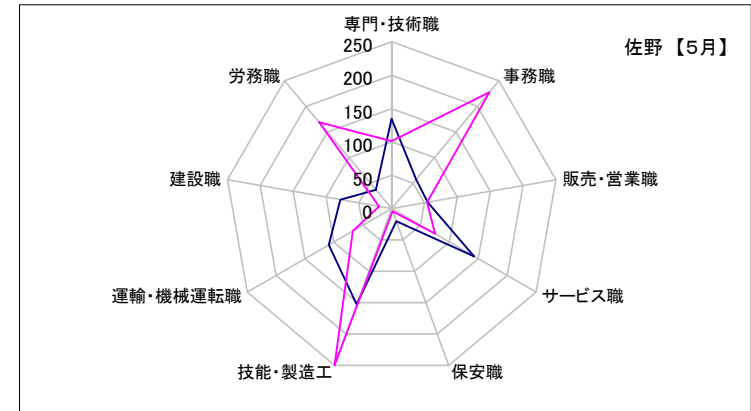
足利

	専門・技術職	事務職	販売・営業職	サービス職	保安職	技能・製造工	運輸・機械運転職	建設職	労務職
求人数	273	82	104	220	139	234	92	105	128
求職者数	136	293	75	99	6	298	73	24	166



佐野

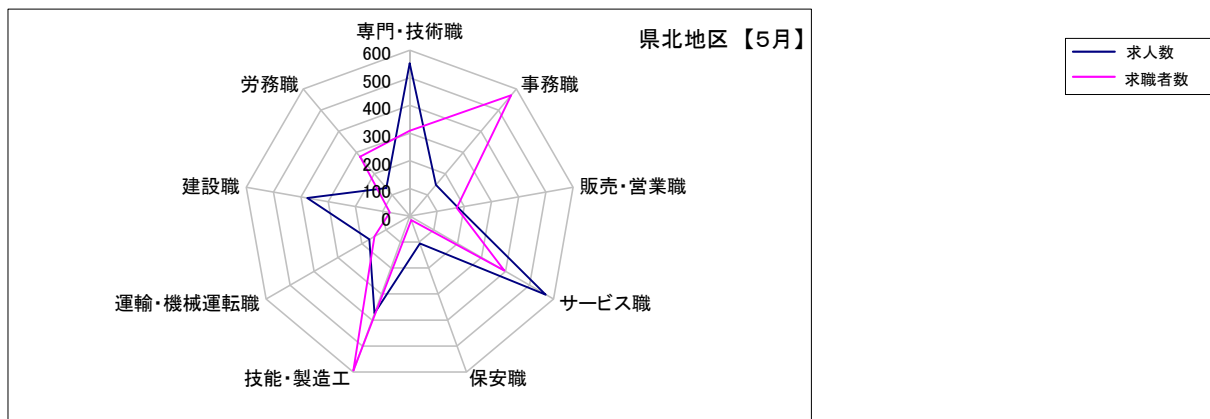
	専門・技術職	事務職	販売・営業職	サービス職	保安職	技能・製造工	運輸・機械運転職	建設職	労務職
求人数	135	57	55	143	20	153	109	78	37
求職者数	101	228	54	75	4	250	67	19	169



求人・求職バランスシート【5月】

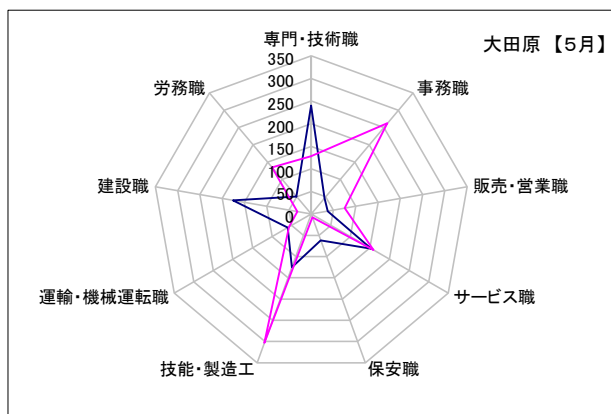
県北地区

	専門・技術職	事務職	販売・営業職	サービス職	保安職	技能・製造工	運輸・機械運転職	建設職	労務職
求人数	553	148	177	568	106	374	169	376	132
求職者数	308	570	172	395	15	595	148	73	280



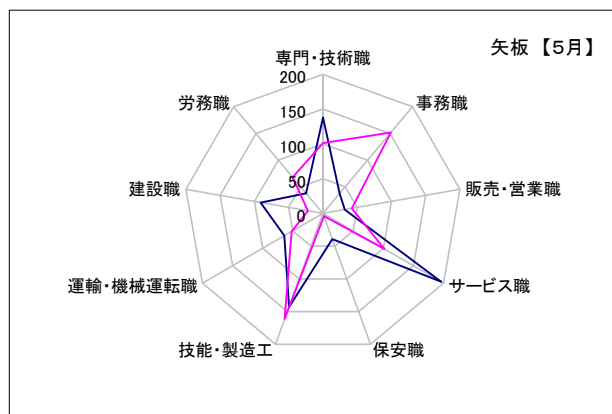
大田原

	専門・技術職	事務職	販売・営業職	サービス職	保安職	技能・製造工	運輸・機械運転職	建設職	労務職
求人数	240	46	37	153	62	125	60	176	51
求職者数	128	262	75	159	8	303	57	31	135



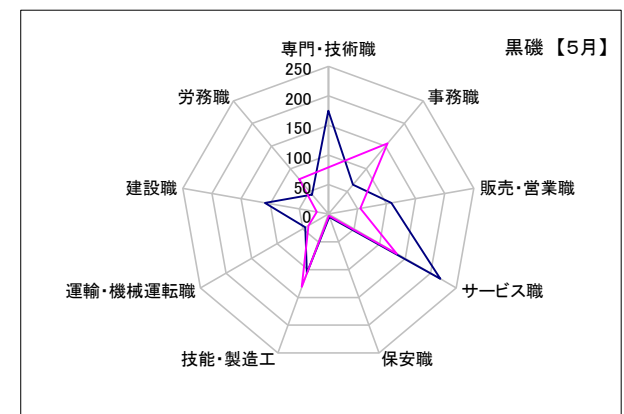
矢板

	専門・技術職	事務職	販売・営業職	サービス職	保安職	技能・製造工	運輸・機械運転職	建設職	労務職
求人数	138	37	32	196	39	143	64	91	38
求職者数	101	152	42	102	4	161	52	22	68



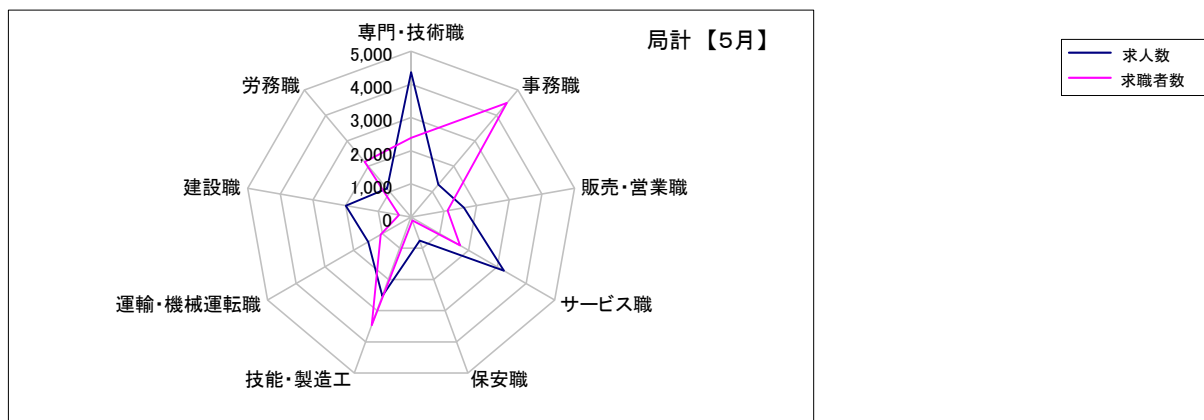
黒磯

	専門・技術職	事務職	販売・営業職	サービス職	保安職	技能・製造工	運輸・機械運転職	建設職	労務職
求人数	175	65	108	219	5	106	45	109	43
求職者数	79	156	55	134	3	131	39	20	77



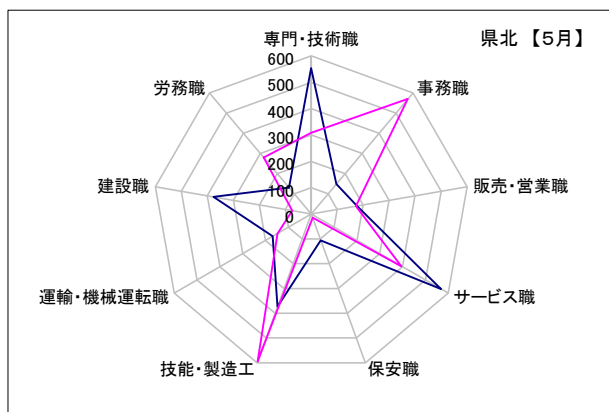
求人・求職バランスシート【5月】

局計		専門・技術職	事務職	販売・営業職	サービス職	保安職	技能・製造工	運輸・機械運転職	建設職	労務職
求人数	4,362	1,275	1,614	3,234	751	2,535	1,498	1,994	1,122	
求職者数	2,383	4,485	1,120	1,706	112	3,461	1,061	369	2,174	



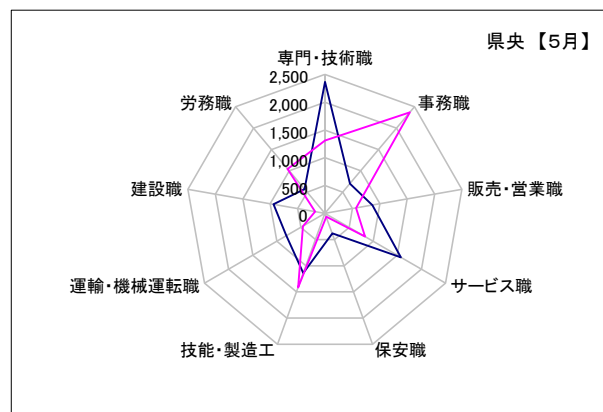
県北 《矢板・大田原・黒磯》

	専門・技術職	事務職	販売・営業職	サービス職	保安職	技能・製造工	運輸・機械運転職	建設職	労務職
求人数	553	148	177	568	106	374	169	376	132
求職者数	308	570	172	395	15	595	148	73	280



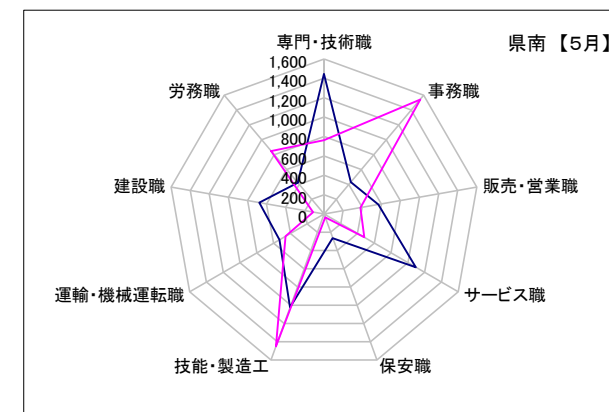
県央 《宇都宮・那須烏山・鹿沼・真岡・日光》

	専門・技術職	事務職	販売・営業職	サービス職	保安職	技能・製造工	運輸・機械運転職	建設職	労務職
求人数	2,363	698	866	1,572	380	1,138	801	941	570
求職者数	1,313	2,372	565	832	61	1,414	457	183	1,046



県南 《栃木・佐野・足利・小山》

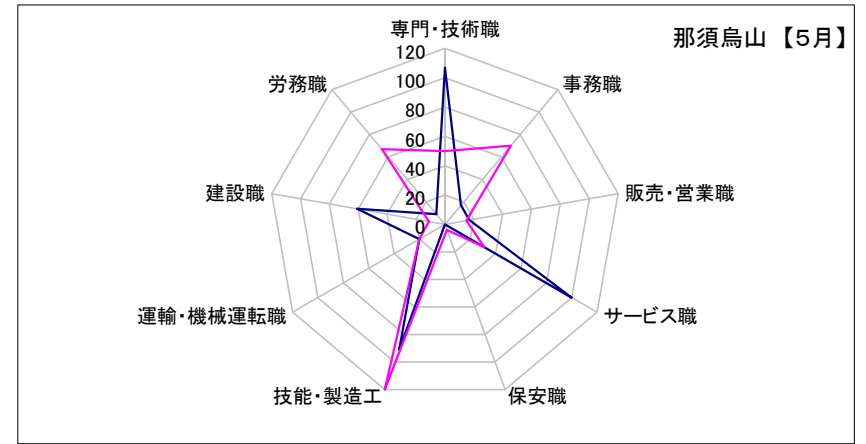
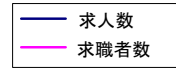
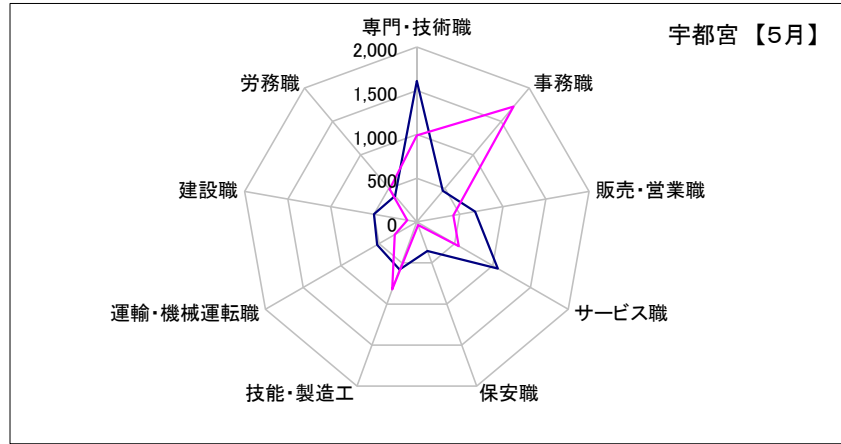
	専門・技術職	事務職	販売・営業職	サービス職	保安職	技能・製造工	運輸・機械運転職	建設職	労務職
求人数	1,446	429	571	1,094	265	1,023	528	677	420
求職者数	762	1,543	383	479	36	1,452	456	113	848



求人・求職バランスシート【5月】

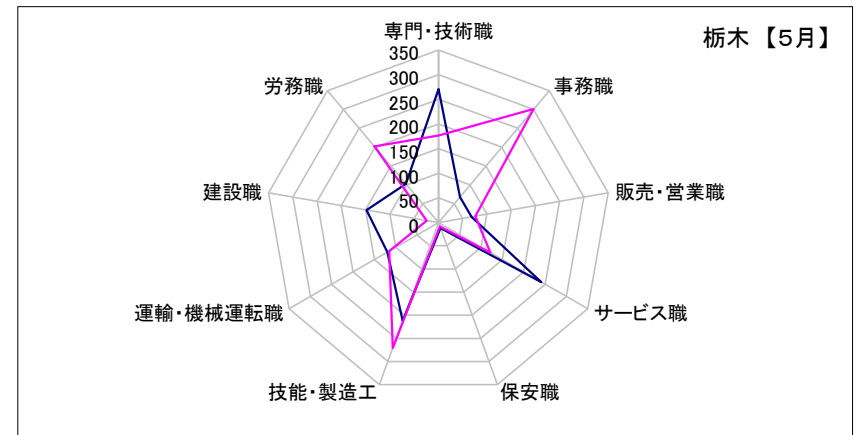
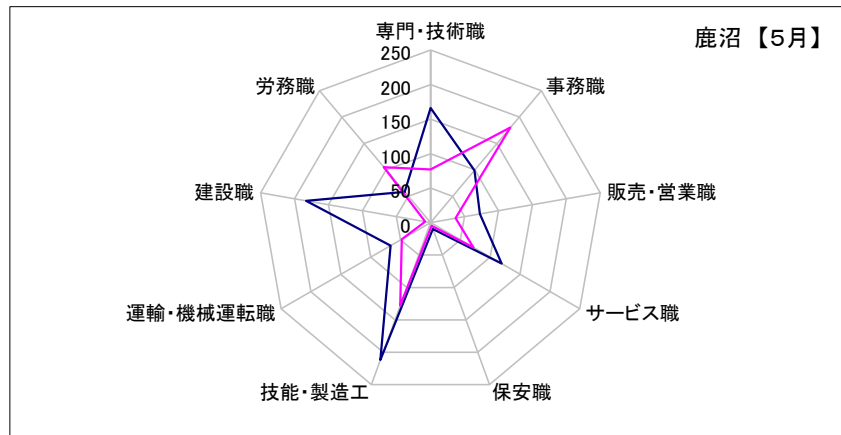
宇都宮									
	専門・技術職	事務職	販売・営業職	サービス職	保安職	技能・製造工	運輸・機械運転職	建設職	労務職
求人数	1,611	463	678	1,069	356	581	525	500	388
求職者数	988	1,721	423	552	38	822	290	113	486

那須烏山									
	専門・技術職	事務職	販売・営業職	サービス職	保安職	技能・製造工	運輸・機械運転職	建設職	労務職
求人数	107	17	17	100	0	91	20	61	9
求職者数	50	70	15	31	4	120	20	11	67



鹿沼									
	専門・技術職	事務職	販売・営業職	サービス職	保安職	技能・製造工	運輸・機械運転職	建設職	労務職
求人数	166	99	73	119	10	212	67	183	58
求職者数	77	180	37	72	5	128	48	8	105

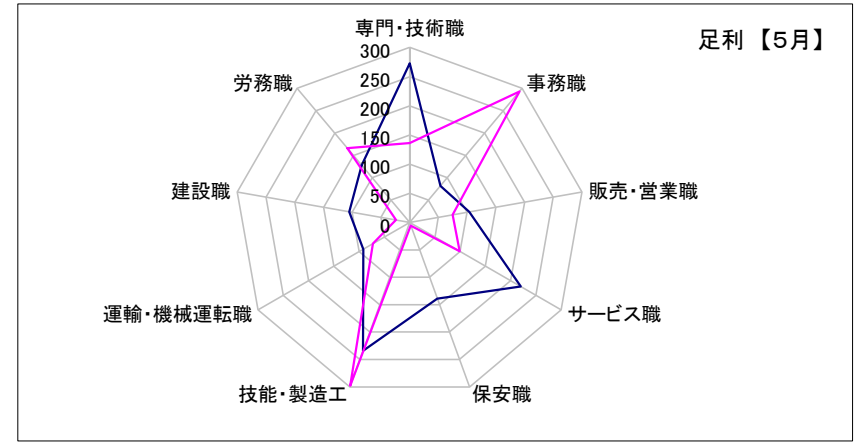
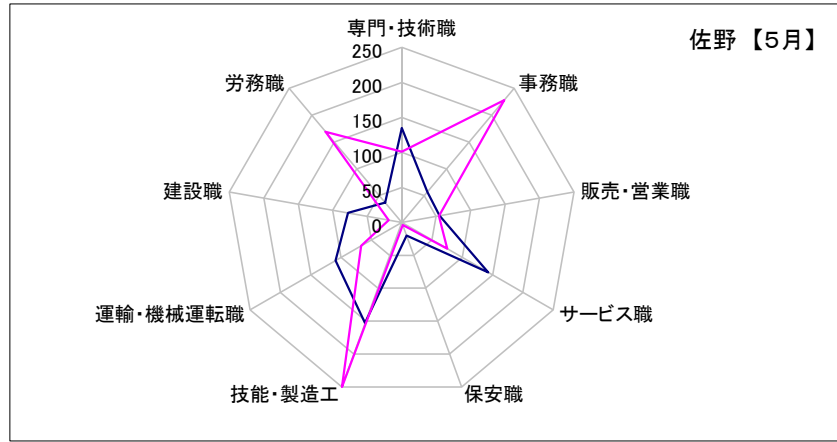
栃木									
	専門・技術職	事務職	販売・営業職	サービス職	保安職	技能・製造工	運輸・機械運転職	建設職	労務職
求人数	271	68	68	241	12	212	120	148	103
求職者数	177	301	76	122	8	271	115	24	202



求人・求職バランスシート【5月】

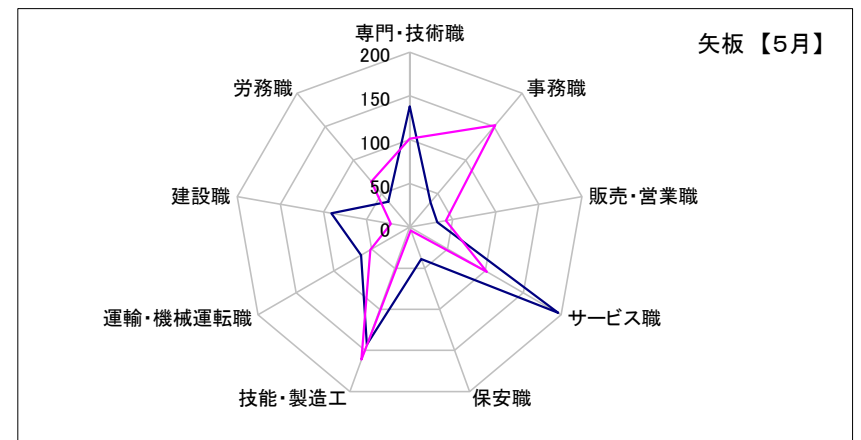
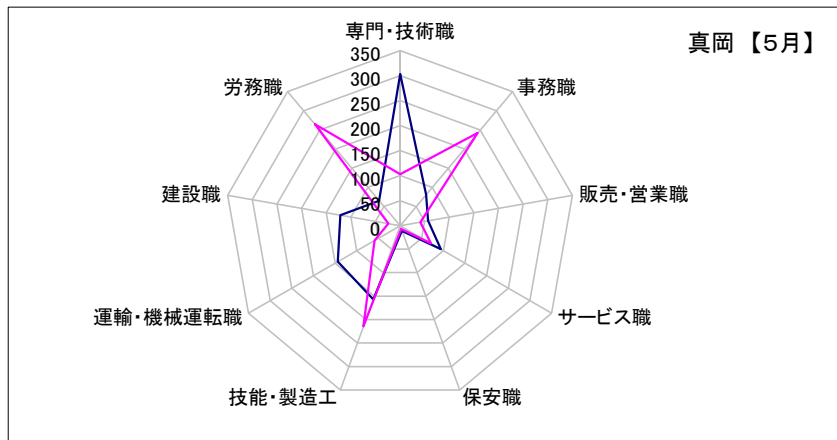
佐野	専門・技術職	事務職	販売・営業職	サービス職	保安職	技能・製造工	運輸・機械運転職	建設職	労務職
求人数	135	57	55	143	20	153	109	78	37
求職者数	101	228	54	75	4	250	67	19	169

足利	専門・技術職	事務職	販売・営業職	サービス職	保安職	技能・製造工	運輸・機械運転職	建設職	労務職
求人数	273	82	104	220	139	234	92	105	128
求職者数	136	293	75	99	6	298	73	24	166



真岡	専門・技術職	事務職	販売・営業職	サービス職	保安職	技能・製造工	運輸・機械運転職	建設職	労務職
求人数	303	81	57	94	11	157	144	121	65
求職者数	103	242	41	71	7	214	59	24	265

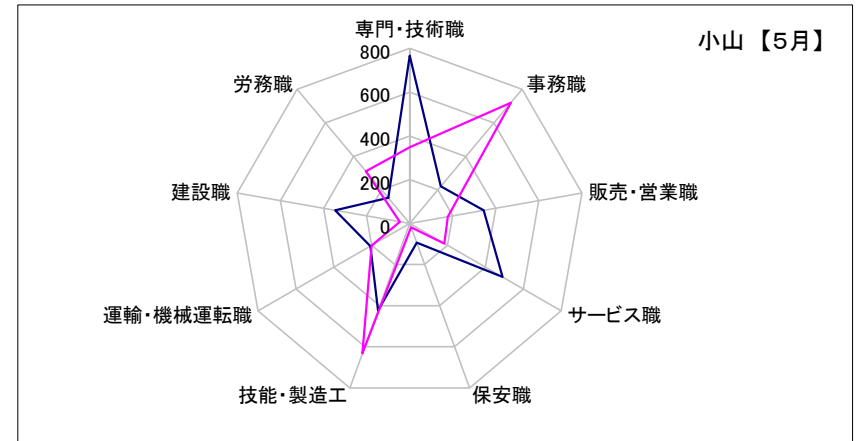
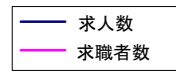
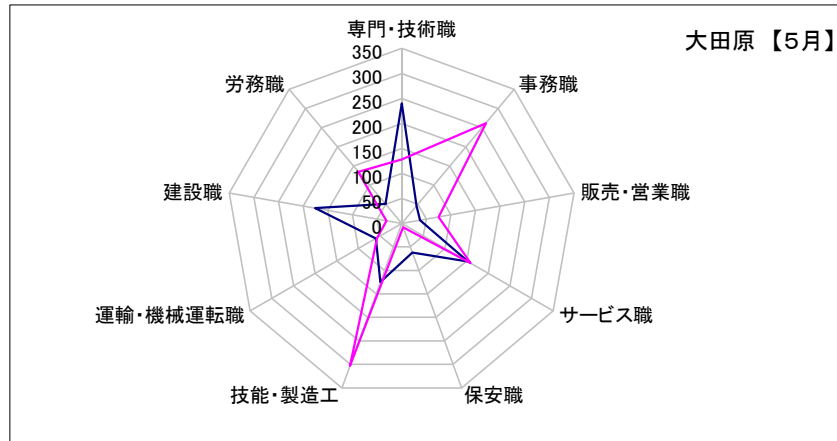
矢板	専門・技術職	事務職	販売・営業職	サービス職	保安職	技能・製造工	運輸・機械運転職	建設職	労務職
求人数	138	37	32	196	39	143	64	91	38
求職者数	101	152	42	102	4	161	52	22	68



求人・求職バランスシート【5月】

大田原									
	専門・技術職	事務職	販売・営業職	サービス職	保安職	技能・製造工	運輸・機械運転職	建設職	労務職
求人数	240	46	37	153	62	125	60	176	51
求職者数	128	262	75	159	8	303	57	31	135

小山									
	専門・技術職	事務職	販売・営業職	サービス職	保安職	技能・製造工	運輸・機械運転職	建設職	労務職
求人数	767	222	344	490	94	424	207	346	152
求職者数	348	721	178	183	18	633	201	46	311



日光									
	専門・技術職	事務職	販売・営業職	サービス職	保安職	技能・製造工	運輸・機械運転職	建設職	労務職
求人数	176	38	41	190	3	97	45	76	50
求職者数	95	159	49	106	7	130	40	27	123

黒磯									
	専門・技術職	事務職	販売・営業職	サービス職	保安職	技能・製造工	運輸・機械運転職	建設職	労務職
求人数	175	65	108	219	5	106	45	109	43
求職者数	79	156	55	134	3	131	39	20	77

