

求人・求職バランスシート（フルタイム）

2020年4月

	求 人		求 職						
			合計	～24歳	25歳～	35歳～	45歳～	55歳～	
合 計	有効求人数	20,703	有効求職者	19,859	2,337	4,555	4,106	4,356	4,505
	有効倍率	1.04	うち男	11,700	1,189	2,343	2,297	2,458	3,413
	新規倍率	1.30	うち女	8,143	1,139	2,208	1,809	1,896	1,091
専 門 ． 技術職	有効求人数	4,635	有効求職者	2,477	245	698	524	484	526
	有効倍率	1.87	うち男	1,290	122	326	255	230	357
	新規倍率	2.11	うち女	1,187	123	372	269	254	169
事 務 職	有効求人数	1,493	有効求職者	4,825	601	1,364	1,022	1,065	773
	有効倍率	0.31	うち男	1,480	136	334	263	268	479
	新規倍率	0.45	うち女	3,344	465	1,029	759	797	294
販 売 ． 営業職	有効求人数	1,753	有効求職者	1,114	171	258	219	223	243
	有効倍率	1.57	うち男	697	85	161	141	133	177
	新規倍率	2.11	うち女	417	86	97	78	90	66
サ ー ビ ス 職	有効求人数	3,650	有効求職者	1,683	198	352	348	376	409
	有効倍率	2.17	うち男	749	69	149	157	155	219
	新規倍率	2.17	うち女	934	129	203	191	221	190
保 安 職	有効求人数	758	有効求職者	119	6	16	12	20	65
	有効倍率	6.37	うち男	114	5	15	11	19	64
	新規倍率	5.59	うち女	5	1	1	1	1	1
技 能 工 ． 製造工	有効求人数	3,015	有効求職者	3,573	463	810	787	842	671
	有効倍率	0.84	うち男	2,653	343	612	552	612	534
	新規倍率	1.22	うち女	917	118	197	235	230	137
運 輸 ． 機械運転職	有効求人数	1,593	有効求職者	1,033	45	111	209	260	408
	有効倍率	1.54	うち男	995	41	102	204	244	404
	新規倍率	1.66	うち女	37	4	9	5	15	4
建 設 職	有効求人数	2,034	有効求職者	356	38	49	82	78	109
	有効倍率	5.71	うち男	346	33	47	80	78	108
	新規倍率	7.12	うち女	10	5	2	2	0	1
労 務 職	有効求人数	1,319	有効求職者	2,248	186	333	411	558	760
	有効倍率	0.59	うち男	1,714	129	240	303	412	630
	新規倍率	0.95	うち女	531	57	92	108	145	129

(注) 「職業別」の合計には、管理職・農林漁業職・職業分類不能を含みます。
「有効求職者」・「有効求人」は、その月に申し込まれた新規の「求職」あるいは「求人」に前月から繰り越された有効中の「求職」・「求人」をそれぞれ足したものです。
「有効倍率」は、有効求職者1人あたりの有効求人数を意味します。
「新規倍率」は、新規求職者1人あたりの新規求人数を意味します。

(整理番号006_1)

求人・求職バランスシート（フルタイム）【専門】

2020年4月

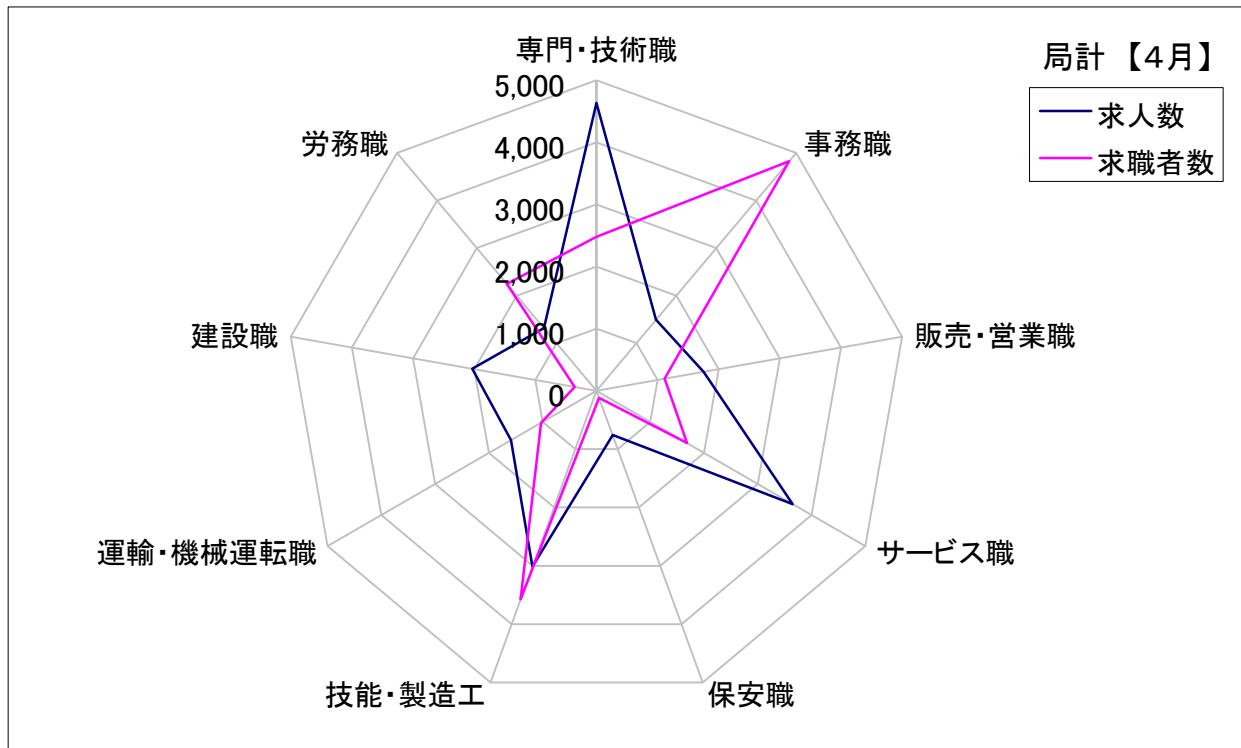
	求 人		求 職						
			合計	～24歳	25歳～	35歳～	45歳～	55歳～	
職業計	有効求人数	20,703	有効求職者	19,859	2,337	4,555	4,106	4,356	4,505
	有効倍率	1.04	うち女	8,143	1,139	2,208	1,809	1,896	1,091
専門・ 技術職計	有効求人数	4,635	有効求職者	2,477	245	698	524	484	526
	有効倍率	1.87	うち女	1,187	123	372	269	254	169
開発技術者	有効求人数	272	有効求職者	214	11	40	46	45	72
	有効倍率	1.27	うち女	17	1	1	9	5	1
製造技術者	有効求人数	163	有効求職者	217	21	52	51	34	59
	有効倍率	0.75	うち女	38	5	11	9	10	3
建築・土木 技術者等	有効求人数	801	有効求職者	134	6	16	23	28	61
	有効倍率	5.98	うち女	20	3	4	6	5	2
情報処理・ 通信技術者	有効求人数	246	有効求職者	260	37	103	47	35	38
	有効倍率	0.95	うち女	33	2	20	7	2	2
その他の 技術者 (安全衛生等)	有効求人数	23	有効求職者	16	1	0	3	3	9
	有効倍率	1.44	うち女	1	1	0	0	0	0
保健師、 看護師等	有効求人数	1,016	有効求職者	392	18	85	101	106	82
	有効倍率	2.59	うち女	357	17	77	92	95	76
医療技術者	有効求人数	324	有効求職者	121	18	53	19	19	12
	有効倍率	2.68	うち女	73	11	36	14	9	3
その他の 保険医療 (栄養士等)	有効求人数	203	有効求職者	198	25	83	34	31	25
	有効倍率	1.03	うち女	122	16	60	20	18	8
社会福祉 専門職	有効求人数	1,034	有効求職者	354	36	79	84	90	65
	有効倍率	2.92	うち女	261	31	62	58	67	43
その他の 専門・ 技術職	有効求人数	553	有効求職者	571	72	187	116	93	103
	有効倍率	0.97	うち女	265	36	101	54	43	31

(注) 「職業計」は、全職業のフルタイムの合計です。
「有効求職」・「有効求人」は、その月に申し込まれた新規の「求職」あるいは「求人」に前月から繰り越された有効中の「求職」・「求人」をそれぞれ足したものです。
「有効倍率」は、有効求職者1人あたりの有効求人数を意味します。

求人・求職バランスシート【4月】

局 計

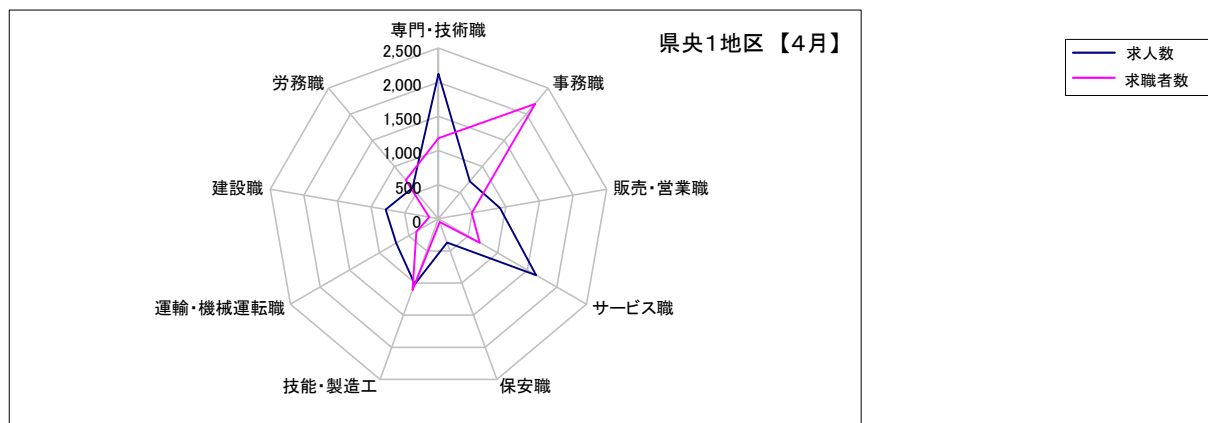
	専門・技術職	事務職	販売・営業職	サービス職	保安職	技能・製造工	運輸・機械運転職	建設職	労務職
求 人 数	4,635	1,493	1,753	3,650	758	3,015	1,593	2,034	1,319
求 職 者 数	2,477	4,825	1,114	1,683	119	3,573	1,033	356	2,248



求人・求職バランスシート【4月】

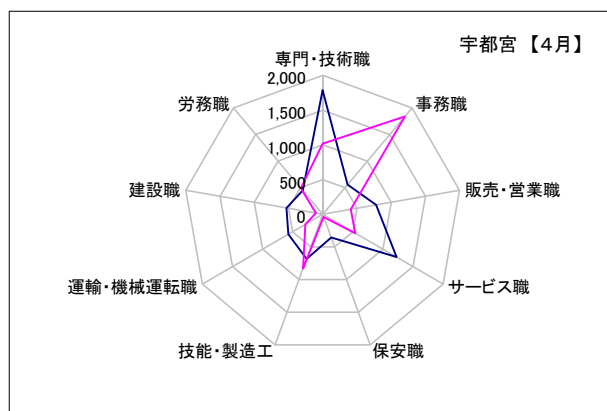
県央1地区

	専門・技術職	事務職	販売・営業職	サービス職	保安職	技能・製造工	運輸・機械運転職	建設職	労務職
求人数	2,124	713	915	1,649	368	1,017	715	786	593
求職者数	1,178	2,198	493	699	52	1,106	372	136	740



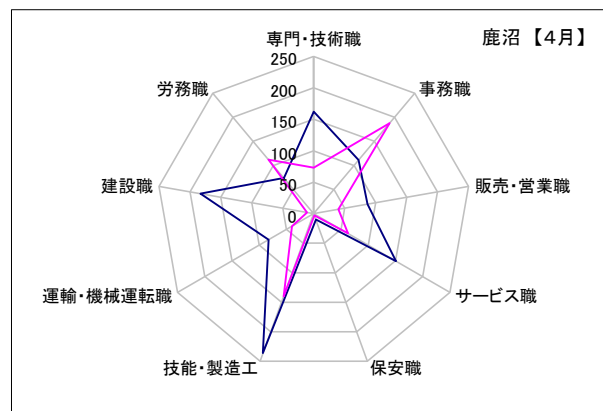
宇都宮

	専門・技術職	事務職	販売・営業職	サービス職	保安職	技能・製造工	運輸・機械運転職	建設職	労務職
求人数	1,787	559	781	1,225	355	684	573	529	449
求職者数	1,019	1,839	411	542	40	831	289	100	493



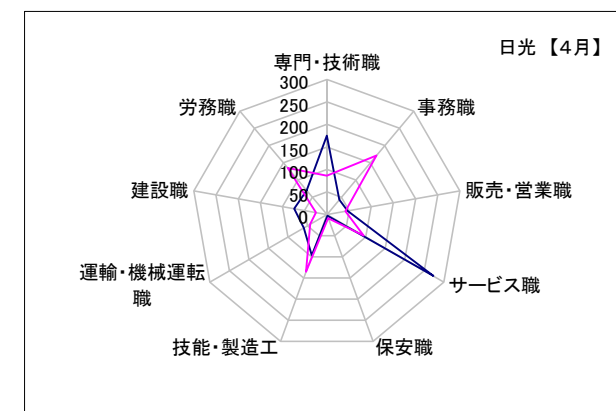
鹿沼

	専門・技術職	事務職	販売・営業職	サービス職	保安職	技能・製造工	運輸・機械運転職	建設職	労務職
求人数	162	111	87	151	10	236	83	183	74
求職者数	73	188	40	63	3	140	40	11	112



日光

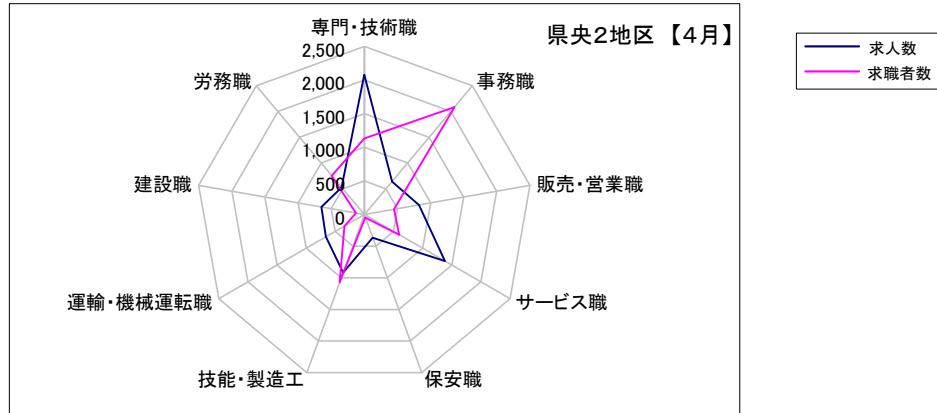
	専門・技術職	事務職	販売・営業職	サービス職	保安職	技能・製造工	運輸・機械運転職	建設職	労務職
求人数	175	43	47	273	3	97	59	74	70
求職者数	86	171	42	94	9	135	43	25	135



求人・求職バランスシート【4月】

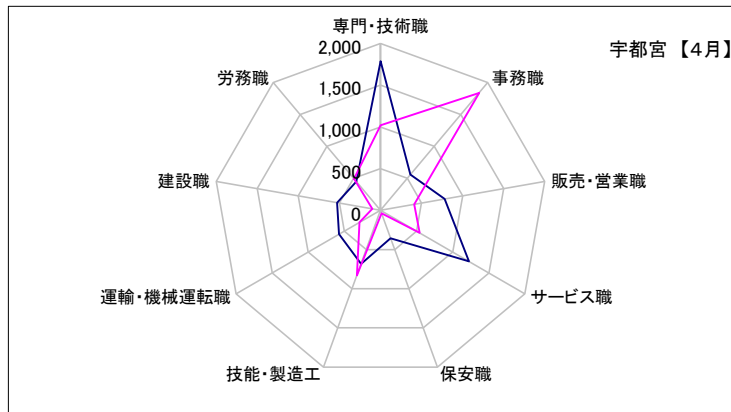
県央2地区

	専門・技術職	事務職	販売・営業職	サービス職	保安職	技能・製造工	運輸・機械運転職	建設職	労務職
求人数	2,081	640	828	1,382	366	919	661	647	525
求職者数	1,132	2,086	451	601	47	1,067	340	127	754



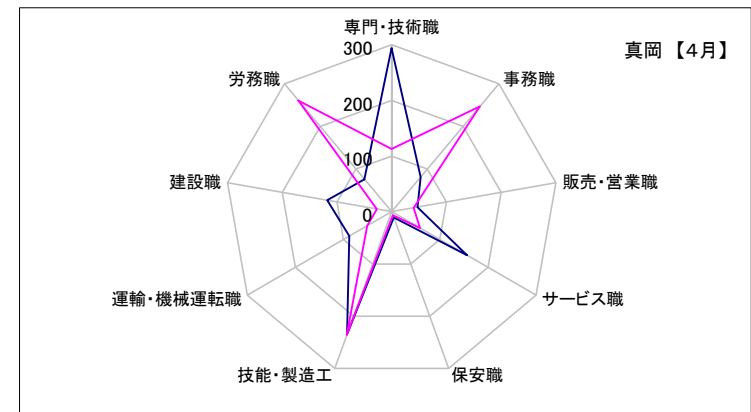
宇都宮

	専門・技術職	事務職	販売・営業職	サービス職	保安職	技能・製造工	運輸・機械運転職	建設職	労務職
求人数	1,787	559	781	1,225	355	684	573	529	449
求職者数	1,019	1,839	411	542	40	831	289	100	493



真岡

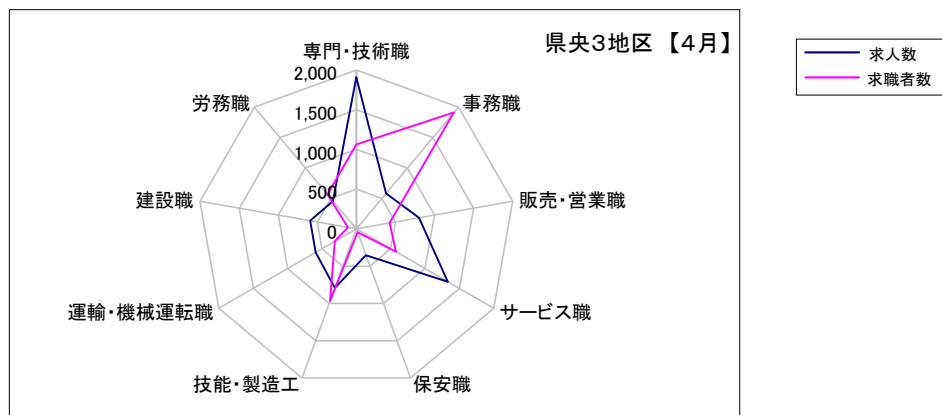
	専門・技術職	事務職	販売・営業職	サービス職	保安職	技能・製造工	運輸・機械運転職	建設職	労務職
求人数	294	81	47	157	11	235	88	118	76
求職者数	113	247	40	59	7	236	51	27	261



求人・求職バランスシート【4月】

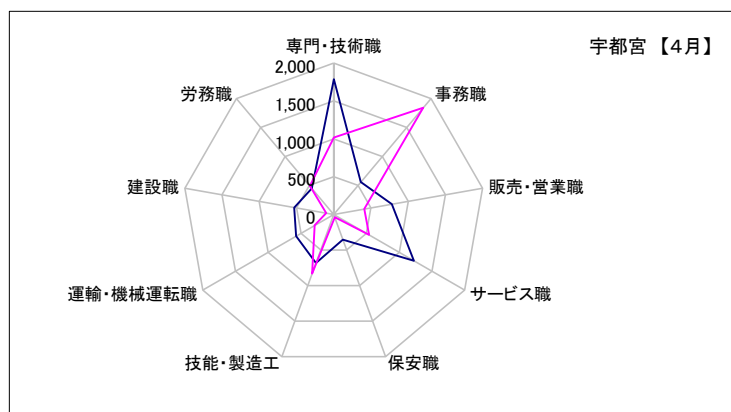
県央3地区

	専門・技術職	事務職	販売・営業職	サービス職	保安職	技能・製造工	運輸・機械運転職	建設職	労務職
求人数	1,910	582	800	1,331	355	792	592	591	458
求職者数	1,064	1,915	424	578	43	967	311	108	568



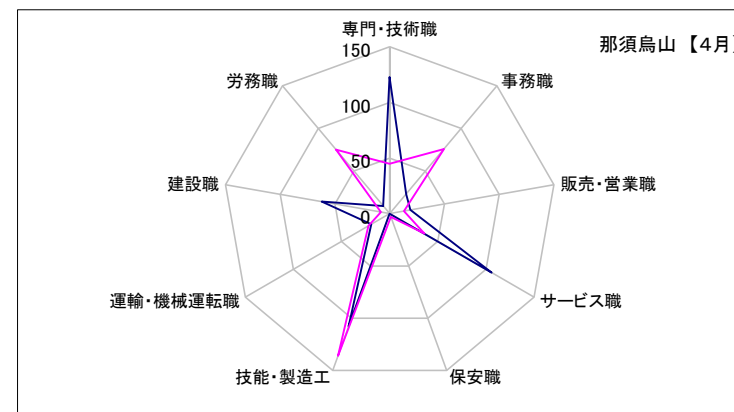
宇都宮

	専門・技術職	事務職	販売・営業職	サービス職	保安職	技能・製造工	運輸・機械運転職	建設職	労務職
求人数	1,787	559	781	1,225	355	684	573	529	449
求職者数	1,019	1,839	411	542	40	831	289	100	493



那須烏山

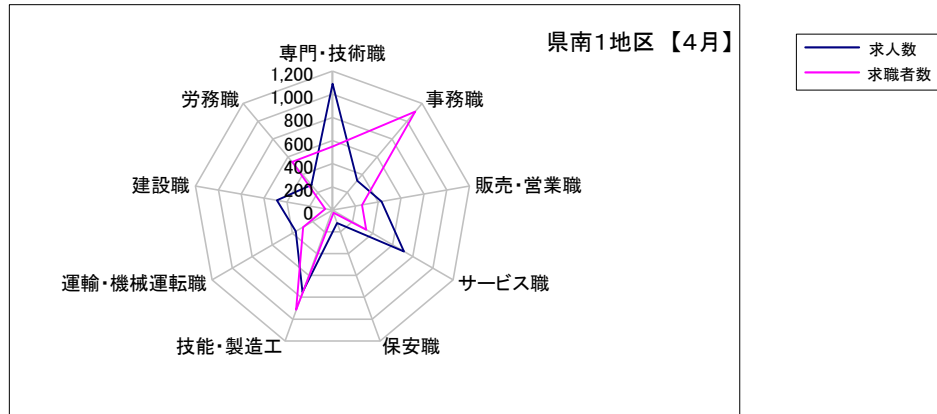
	専門・技術職	事務職	販売・営業職	サービス職	保安職	技能・製造工	運輸・機械運転職	建設職	労務職
求人数	123	23	19	106	0	108	19	62	9
求職者数	45	76	13	36	3	136	22	8	75



求人・求職バランスシート【4月】

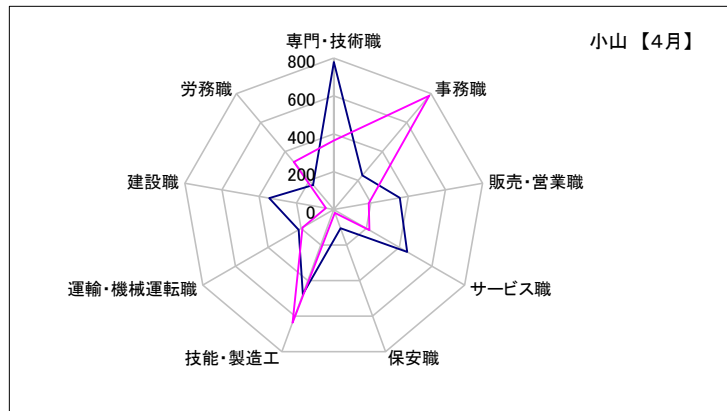
県南1地区

	専門・技術職	事務職	販売・営業職	サービス職	保安職	技能・製造工	運輸・機械運転職	建設職	労務職
求人数	1,089	331	429	712	118	753	366	487	283
求職者数	548	1,109	258	336	25	915	294	65	542



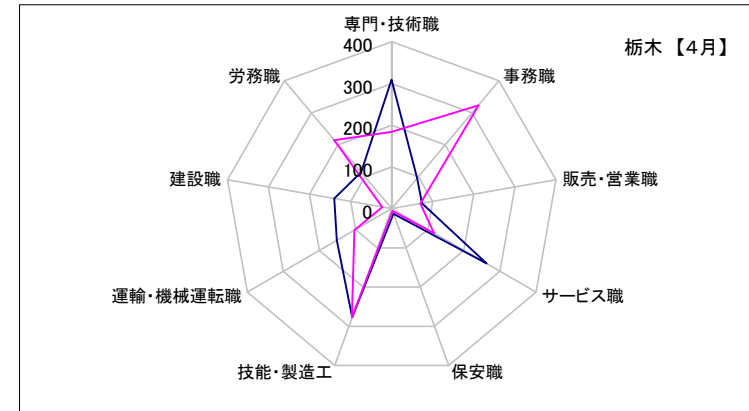
小山

	専門・技術職	事務職	販売・営業職	サービス職	保安職	技能・製造工	運輸・機械運転職	建設職	労務職
求人数	780	236	355	449	105	476	214	347	169
求職者数	364	785	188	218	19	637	191	42	328



栃木

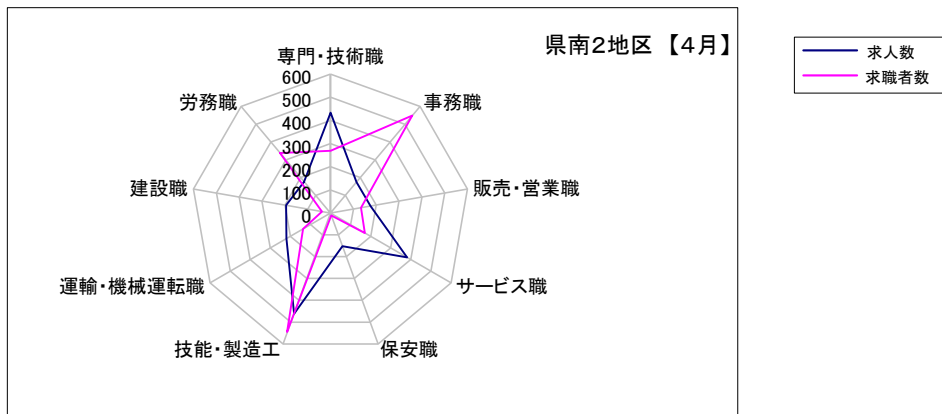
	専門・技術職	事務職	販売・営業職	サービス職	保安職	技能・製造工	運輸・機械運転職	建設職	労務職
求人数	309	95	74	263	13	277	152	140	114
求職者数	184	324	70	118	6	278	103	23	214



求人・求職バランスシート【4月】

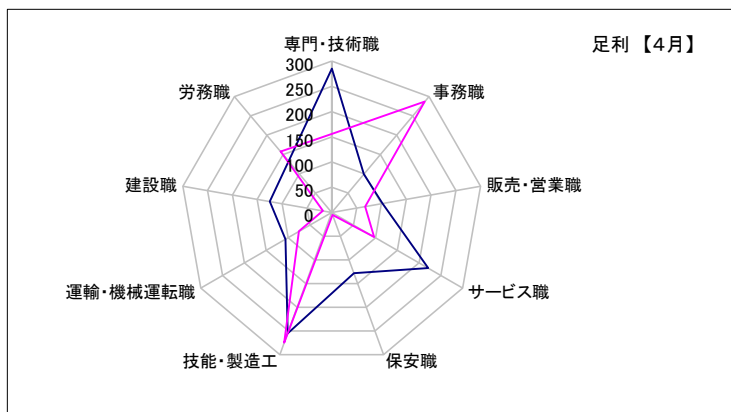
県南2地区

	専門・技術職	事務職	販売・営業職	サービス職	保安職	技能・製造工	運輸・機械運転職	建設職	労務職
求人数	433	174	175	382	151	461	219	194	177
求職者数	269	549	134	171	11	546	137	37	339



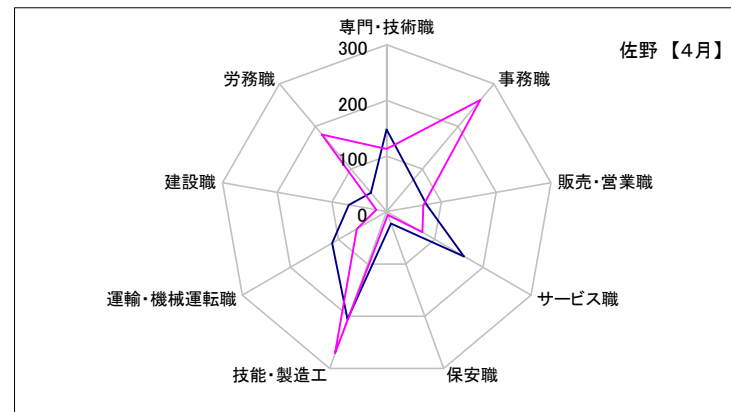
足利

	専門・技術職	事務職	販売・営業職	サービス職	保安職	技能・製造工	運輸・機械運転職	建設職	労務職
求人数	285	99	102	221	128	255	106	125	133
求職者数	156	287	67	97	5	275	75	18	158



佐野

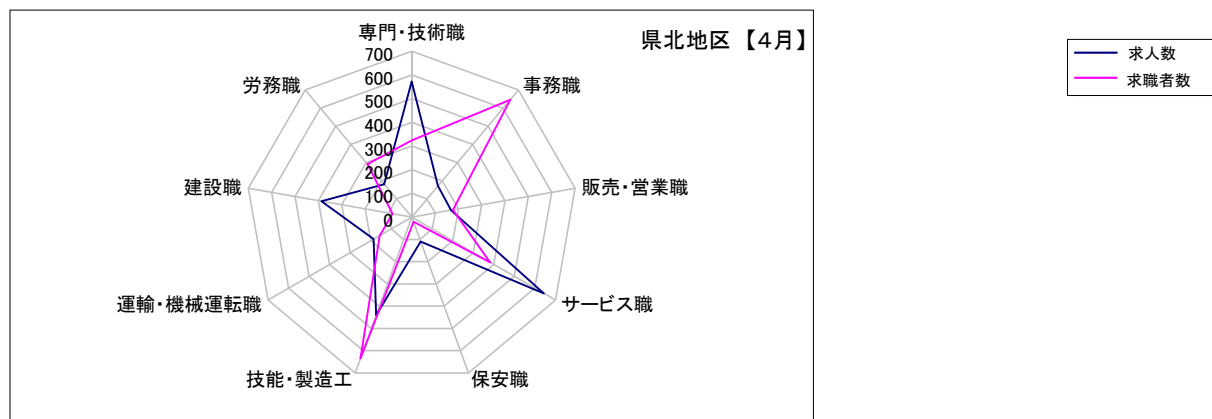
	専門・技術職	事務職	販売・営業職	サービス職	保安職	技能・製造工	運輸・機械運転職	建設職	労務職
求人数	148	75	73	161	23	206	113	69	44
求職者数	113	262	67	74	6	271	62	19	181



求人・求職バランスシート【4月】

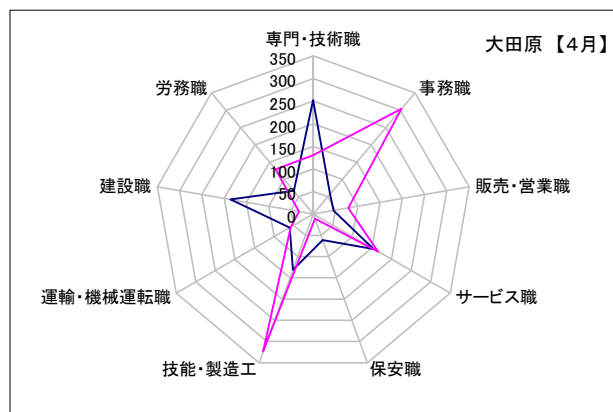
県北地区

	専門・技術職	事務職	販売・営業職	サービス職	保安職	技能・製造工	運輸・機械運転職	建設職	労務職
求人数	572	171	168	644	110	441	186	387	181
求職者数	324	646	176	382	21	634	157	83	291



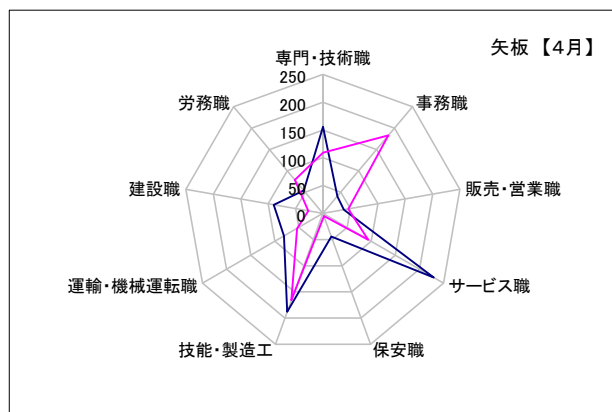
大田原

	専門・技術職	事務職	販売・営業職	サービス職	保安職	技能・製造工	運輸・機械運転職	建設職	労務職
求人数	252	58	46	154	61	131	60	186	67
求職者数	130	304	79	166	11	323	58	32	129



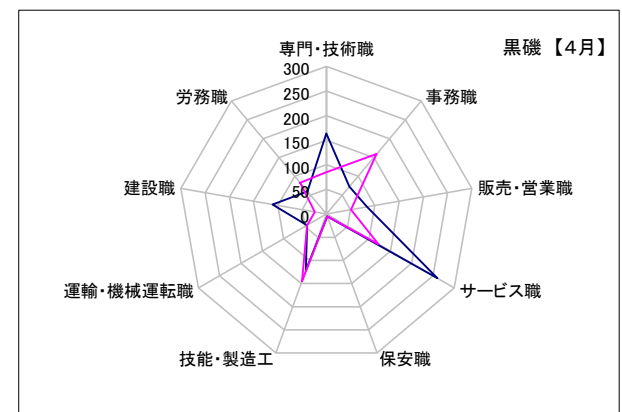
矢板

	専門・技術職	事務職	販売・営業職	サービス職	保安職	技能・製造工	運輸・機械運転職	建設職	労務職
求人数	156	40	38	230	44	188	81	90	54
求職者数	109	183	46	94	5	166	54	27	79



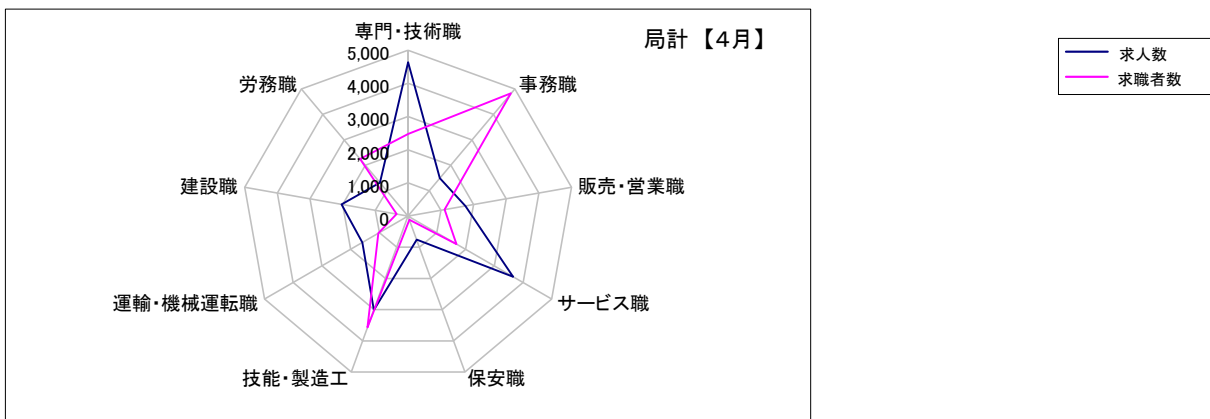
黒磯

	専門・技術職	事務職	販売・営業職	サービス職	保安職	技能・製造工	運輸・機械運転職	建設職	労務職
求人数	164	73	84	260	5	122	45	111	60
求職者数	85	159	51	122	5	145	45	24	83



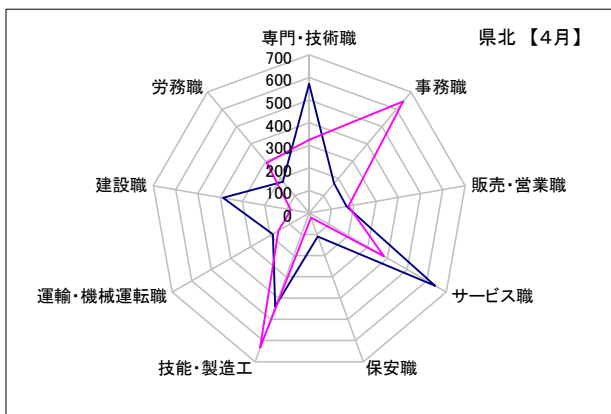
求人・求職バランスシート【4月】

局計		専門・技術職	事務職	販売・営業職	サービス職	保安職	技能・製造工	運輸・機械運転職	建設職	労務職
求人数	4,635	1,493	1,753	3,650	758	3,015	1,593	2,034	1,319	
求職者数	2,477	4,825	1,114	1,683	119	3,573	1,033	356	2,248	



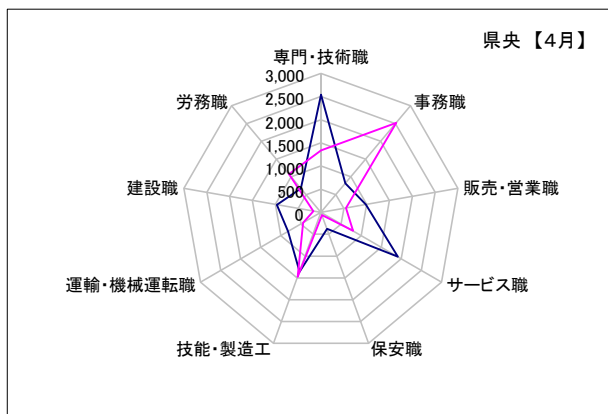
県北 《矢板・大田原・黒磯》

	専門・技術職	事務職	販売・営業職	サービス職	保安職	技能・製造工	運輸・機械運転職	建設職	労務職
求人数	572	171	168	644	110	441	186	387	181
求職者数	324	646	176	382	21	634	157	83	291



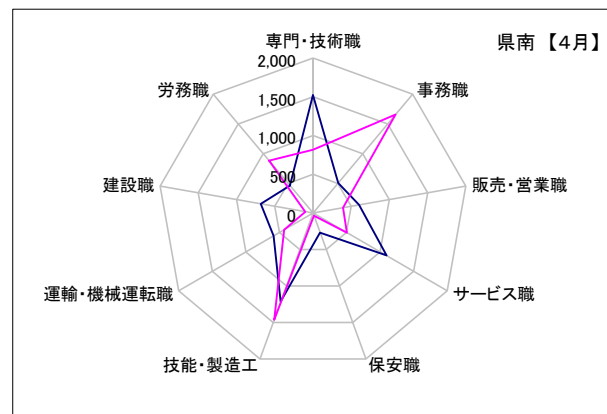
県央 《宇都宮・那須烏山・鹿沼・真岡・日光》

	専門・技術職	事務職	販売・営業職	サービス職	保安職	技能・製造工	運輸・機械運転職	建設職	労務職
求人数	2,541	817	981	1,912	379	1,360	822	966	678
求職者数	1,336	2,521	546	794	62	1,478	445	171	1,076



県南 《栃木・佐野・足利・小山》

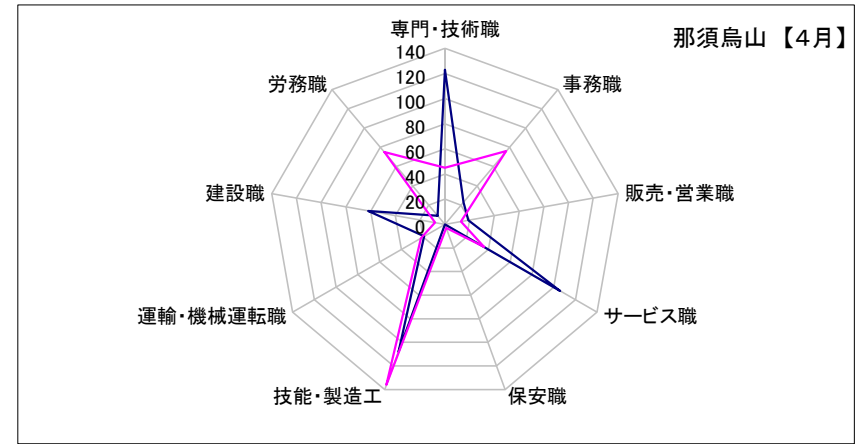
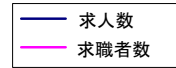
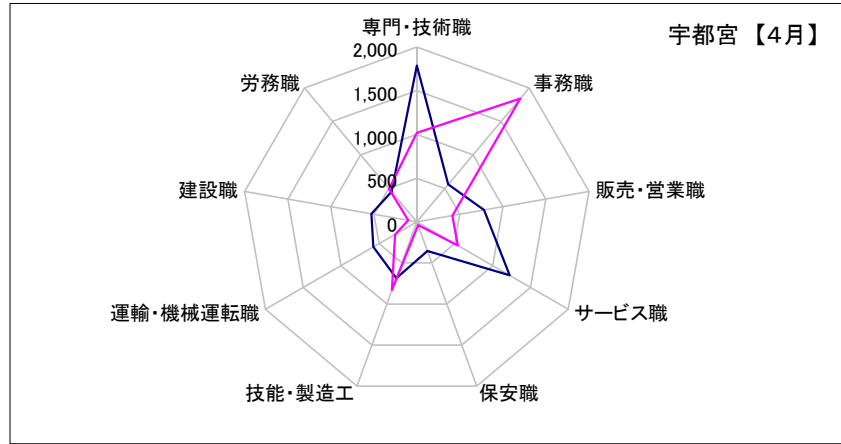
	専門・技術職	事務職	販売・営業職	サービス職	保安職	技能・製造工	運輸・機械運転職	建設職	労務職
求人数	1,522	505	604	1,094	269	1,214	585	681	460
求職者数	817	1,658	392	507	36	1,461	431	102	881



求人・求職バランスシート【4月】

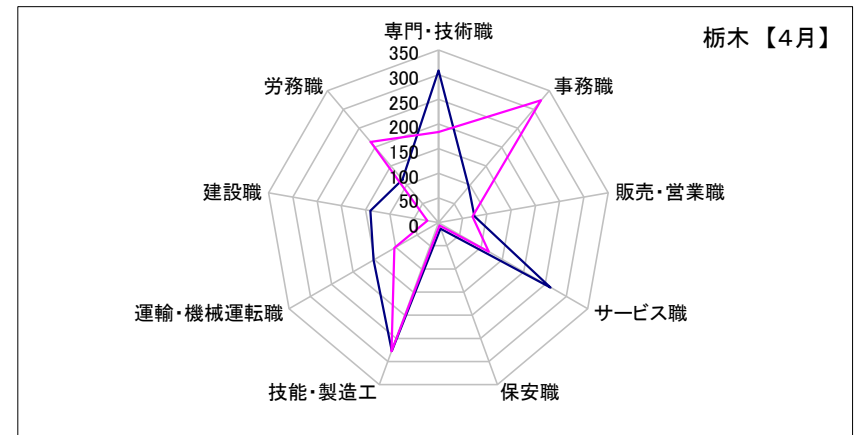
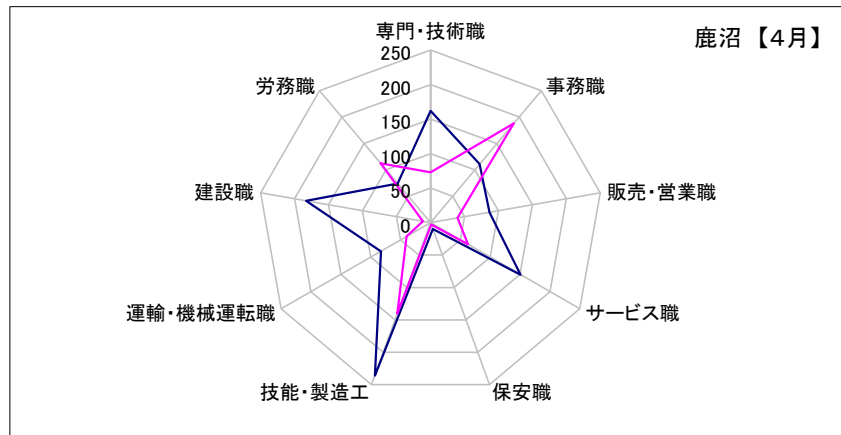
宇都宮	専門・技術職	事務職	販売・営業職	サービス職	保安職	技能・製造工	運輸・機械運転職	建設職	労務職
求人数	1,787	559	781	1,225	355	684	573	529	449
求職者数	1,019	1,839	411	542	40	831	289	100	493

那須烏山	専門・技術職	事務職	販売・営業職	サービス職	保安職	技能・製造工	運輸・機械運転職	建設職	労務職
求人数	123	23	19	106	0	108	19	62	9
求職者数	45	76	13	36	3	136	22	8	75



鹿沼	専門・技術職	事務職	販売・営業職	サービス職	保安職	技能・製造工	運輸・機械運転職	建設職	労務職
求人数	162	111	87	151	10	236	83	183	74
求職者数	73	188	40	63	3	140	40	11	112

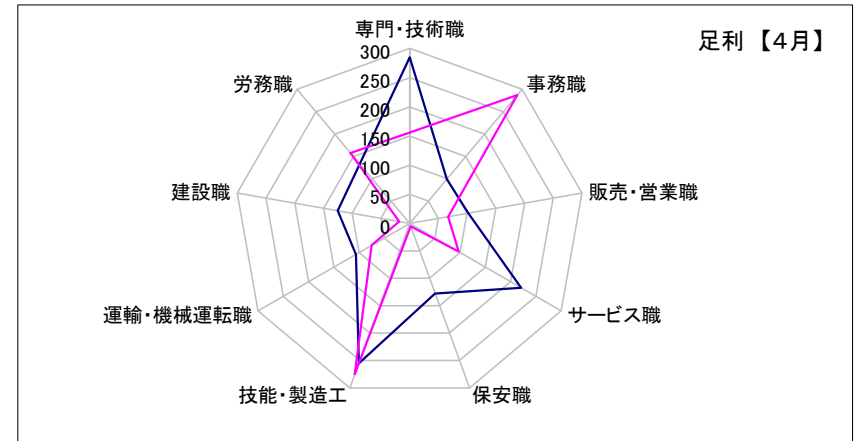
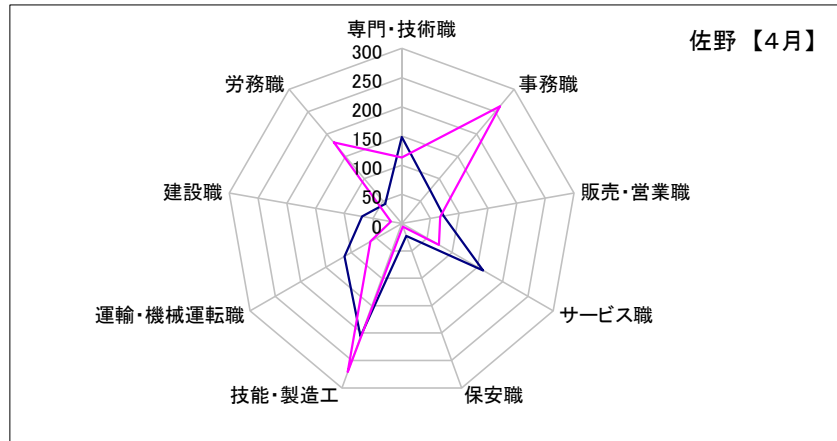
栃木	専門・技術職	事務職	販売・営業職	サービス職	保安職	技能・製造工	運輸・機械運転職	建設職	労務職
求人数	309	95	74	263	13	277	152	140	114
求職者数	184	324	70	118	6	278	103	23	214



求人・求職バランスシート【4月】

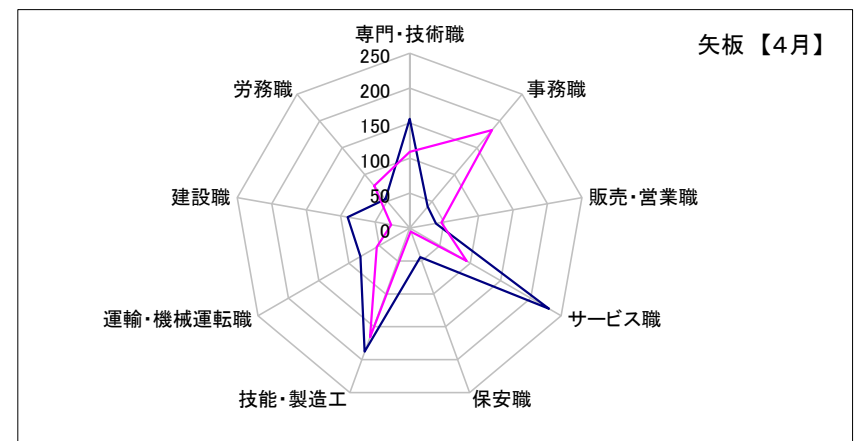
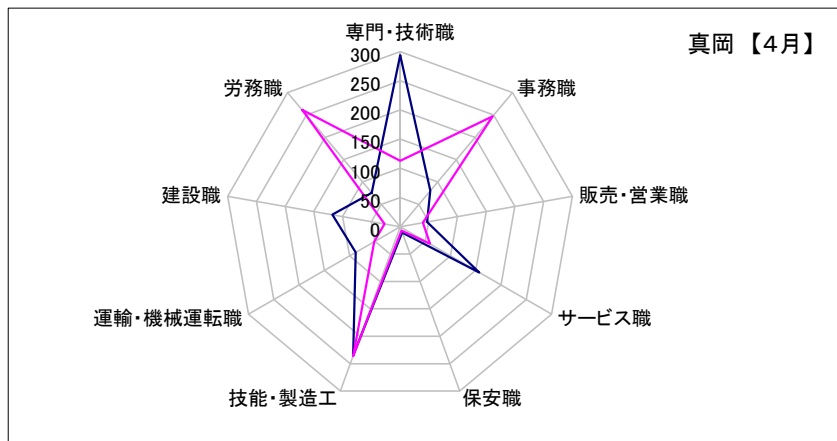
佐野	専門・技術職	事務職	販売・営業職	サービス職	保安職	技能・製造工	運輸・機械運転職	建設職	労務職
求人数	148	75	73	161	23	206	113	69	44
求職者数	113	262	67	74	6	271	62	19	181

足利	専門・技術職	事務職	販売・営業職	サービス職	保安職	技能・製造工	運輸・機械運転職	建設職	労務職
求人数	285	99	102	221	128	255	106	125	133
求職者数	156	287	67	97	5	275	75	18	158



真岡	専門・技術職	事務職	販売・営業職	サービス職	保安職	技能・製造工	運輸・機械運転職	建設職	労務職
求人数	294	81	47	157	11	235	88	118	76
求職者数	113	247	40	59	7	236	51	27	261

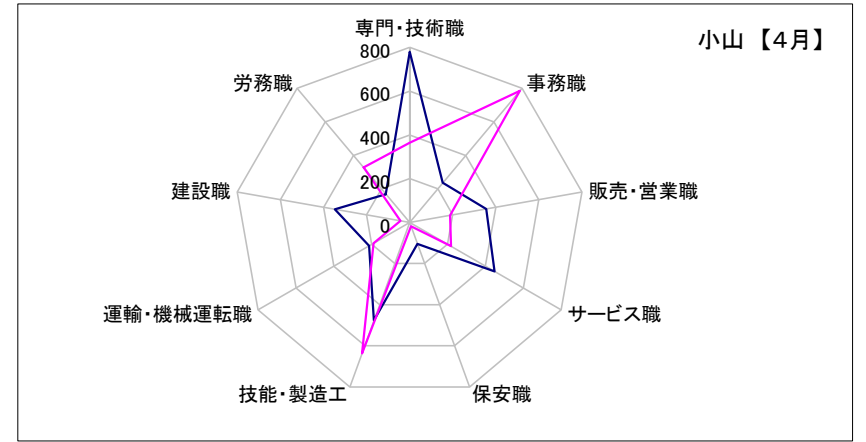
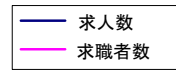
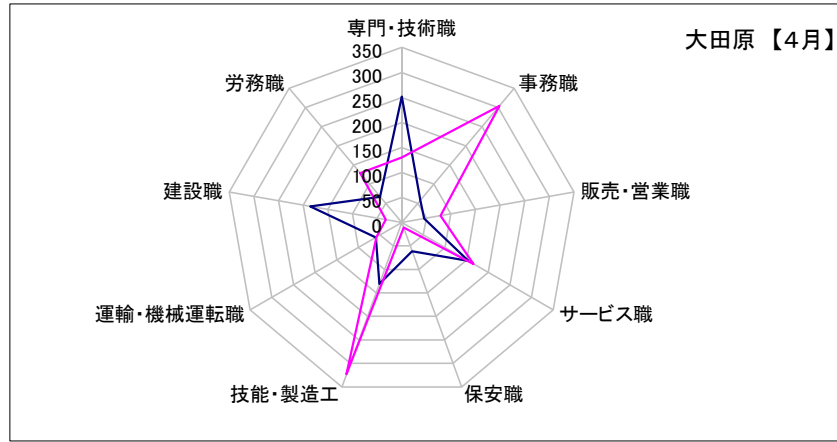
矢板	専門・技術職	事務職	販売・営業職	サービス職	保安職	技能・製造工	運輸・機械運転職	建設職	労務職
求人数	156	40	38	230	44	188	81	90	54
求職者数	109	183	46	94	5	166	54	27	79



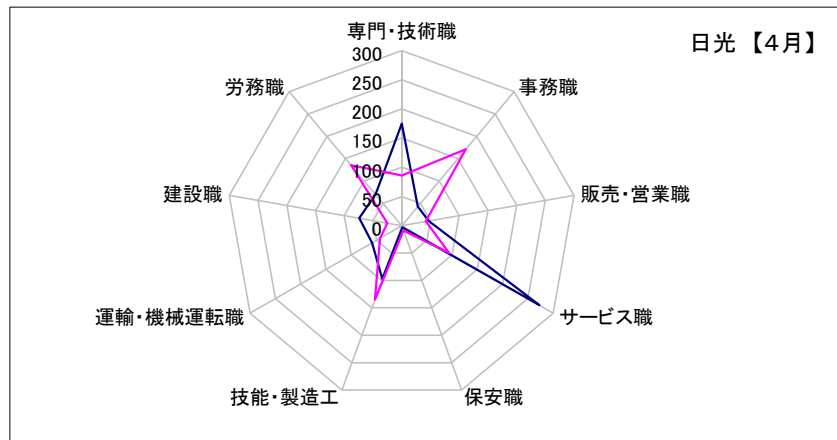
求人・求職バランスシート【4月】

大田原	専門・技術職	事務職	販売・営業職	サービス職	保安職	技能・製造工	運輸・機械運転職	建設職	労務職
求人数	252	58	46	154	61	131	60	186	67
求職者数	130	304	79	166	11	323	58	32	129

小山	専門・技術職	事務職	販売・営業職	サービス職	保安職	技能・製造工	運輸・機械運転職	建設職	労務職
求人数	780	236	355	449	105	476	214	347	169
求職者数	364	785	188	218	19	637	191	42	328



日光	専門・技術職	事務職	販売・営業職	サービス職	保安職	技能・製造工	運輸・機械運転職	建設職	労務職
求人数	175	43	47	273	3	97	59	74	70
求職者数	86	171	42	94	9	135	43	25	135



黒磯	専門・技術職	事務職	販売・営業職	サービス職	保安職	技能・製造工	運輸・機械運転職	建設職	労務職
求人数	164	73	84	260	5	122	45	111	60
求職者数	85	159	51	122	5	145	45	24	83

