

すぐわかる業務概要 平成27年6月号(平成27年5月内容分) ハローワーク清水

		対前年同月比
新規求職申込件数(件)	759	▲ 7.9
月間有効求職者数(人)	3,560	▲ 8.3
紹介件数(件)	1,217	▲ 7.9
就職件数(件)	271	▲ 23.4
新規求人数(人)	1,244	▲ 8.6
月間有効求人数(人)	3,394	▲ 6.3
有効求人倍率【倍】【P】	0.95	0.02
就職率(%)【P】	35.7	▲ 7.3

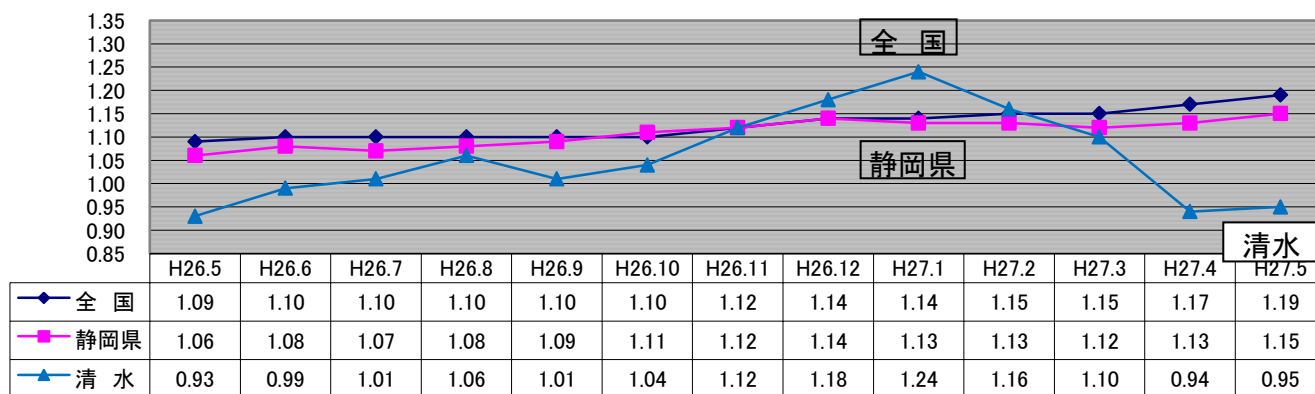
▲は-(マイナス) 数値

		対前年同月比
月末適用事業所数(件)	4,138	0.5
月末被保険者数(人)	71,230	▲ 0.7
資格取得者数(人)	943	▲ 10.3
資格喪失者数(人)	824	5.9
離職票交付枚数(枚)	562	6.8
受給資格決定件数(件)	263	▲ 9.9
受給者実人員(人)	890	▲ 10.4
求職者給付支給総額(千円)	104,378	▲ 10.0

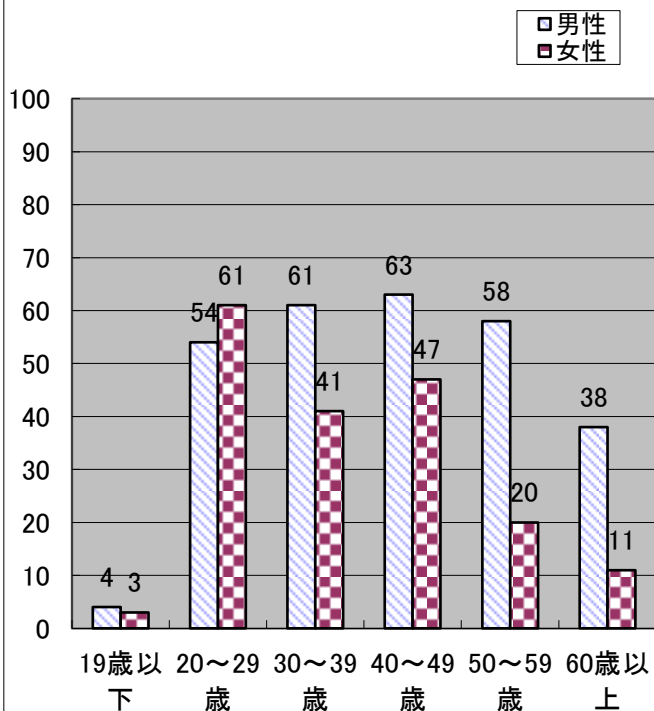
▲は-(マイナス) 数値

求人倍率(国・県は季節調整)

有効求人倍率の推移



年齢別新規常用求職者状況(平成27年5月)



☆当所管内の労働市場の動向(全数)~27年5月~☆

- 【求人】 新規求人数は、1,244人
前年同月比8.6%減少、対前月比0.6%減少
月間有効求人数は、3,394人
前年同月比6.3%減少、対前月比3.0%減少
- 【求職者】 新規求職者数は、759人
前年同月比7.9%減少、対前月比29.3%減少
常用の非自発的離職者数は、159人
前年同月比13.6%増加、対前月比46.8%減少
月間有効求職者数は、3,560人
前年同月比8.3%減少、対前月比4.0%減少
- 【有効求人倍率】 有効求人倍率は、0.95倍
前年同月比0.02P上昇、対前月比0.01P上昇
- 【新規求人倍率】 新規求人倍率は、1.64倍
前年同月差0.01P下降、対前月差0.47P上昇
- 【就職率】 就職率は、35.7%
前年同月差7.3P下回った
- 【充足率】 充足率は、20.3%
前年同月差2.0P下回った
- 【就職件数】 就職件数は、271件
対前年同月比23.4%減少

産業別・事業所規模別常用新規求人状況

パートを含む

産業・規模別 区分	平成27年		平成26年	平成27年度		平成26年度	26年度計
	5月	前年比	5月	4~5月	同期比	4~5月	
ABC 農林漁業・鉱業	8	14.3	7	11	37.5	8	46
D 建設業	112	5.7	106	227	▲ 12.4	259	1,445
E 製造業	199	15.7	172	395	20.4	328	2,348
(09 食料品製造)	89	58.9	56	161	40.0	115	641
(24 金属製品製造)	15	50.0	10	25	19.0	21	222
(25 一般機械器具製造)	24	118.2	11	41	86.4	22	352
(29 電気機械器具製造)	13	30.0	10	25	127.3	11	177
(31 輸送用機械器具製造)	11	▲ 8.3	12	21	23.5	17	147
(311 自動車製造)	7	▲ 12.5	8	8	▲ 27.3	11	101
F 電気ガス熱供給水道業	0	▲ 100.0	2	1	▲ 50.0	2	27
G 情報通信業	15	▲ 57.1	35	31	▲ 48.3	60	206
H 運輸業	79	▲ 23.3	103	171	▲ 23.3	223	1,173
I 卸売・小売業	186	▲ 21.2	236	319	▲ 18.8	393	2,039
J 金融・保険業	1	▲ 50.0	2	3	50.0	2	27
K 不動産業	7	600.0	1	15	150.0	6	66
L 専門・技術サービス業	47	51.6	31	128	47.1	87	593
M 宿泊・飲食業	167	33.6	125	272	13.8	239	1,365
N 生活関連サービス・娯楽業	11	▲ 26.7	15	25	▲ 28.6	35	265
O 教育・学習支援業	16	433.3	3	20	11.1	18	193
P 医療・福祉業	253	▲ 18.4	310	549	▲ 6.5	587	3,547
QR 複合サービス・サービス業	63	▲ 18.2	77	149	▲ 31.3	217	1,103
計	1,168	▲ 5.0	1,230	2,328	▲ 6.5	2,490	14,578
29人以下	728	▲ 9.3	803	1,393	▲ 15.0	1,638	9,191
30~99人	296	4.2	284	651	20.3	541	3,537
100~299人	102	▲ 6.4	109	200	▲ 12.7	229	1,247
300~499人	13	▲ 35.0	20	39	▲ 35.0	60	406
500~999人	28	180.0	10	39	116.7	18	174
1,000人以上	1	▲ 75.0	4	6	50.0	4	23

▲は-（マイナス）数値