

すぐわかる業務概要 平成27年12月号(平成27年11月内容分) ハローワーク清水

		対前年同月比
新規求職申込件数(件)	556	▲ 11.0
月間有効求職者数(人)	3,208	▲ 3.7
紹介件数(件)	984	▲ 15.8
就職件数(件)	249	▲ 6.4
新規求人数(人)	1,348	▲ 1.2
月間有効求人数(人)	3,811	2.0
有効求人倍率【倍】【P】	1.19	0.07
就職率(%)【P】	44.8	2.2

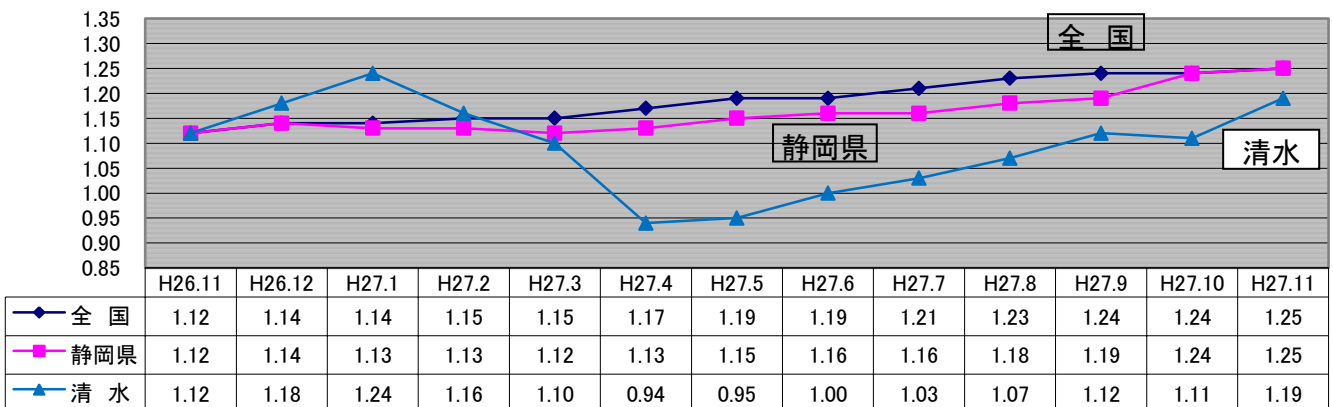
▲は-(マイナス) 数値

		対前年同月比
月末適用事業所数(件)	4,114	0.1
月末被保険者数(人)	70,950	0.2
資格取得者数(人)	760	10.0
資格喪失者数(人)	621	5.6
離職票交付枚数(枚)	376	▲ 10.5
受給資格決定件数(件)	192	0.5
受給者実人員(人)	920	▲ 5.5
求職者給付支給総額(千円)	103,853	▲ 7.3

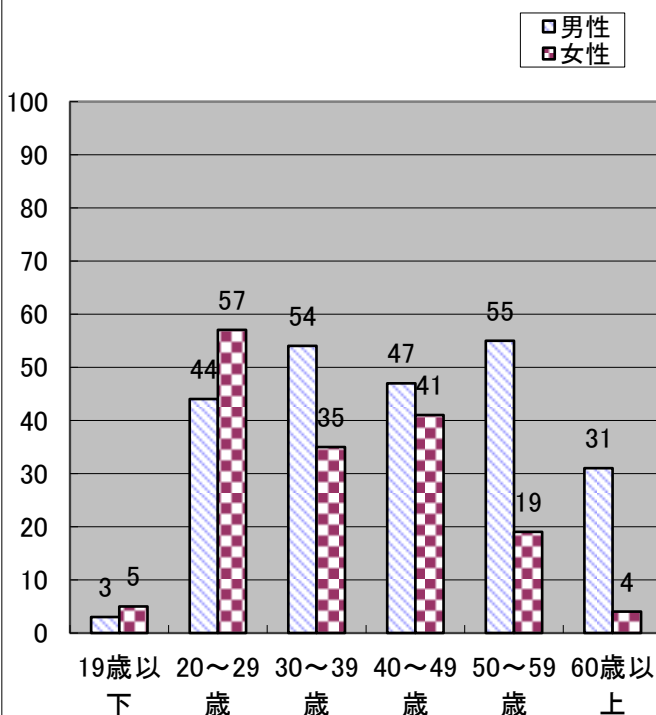
▲は-(マイナス) 数値

有効求人倍率の推移

求人倍率(国・県は季節調整)



年齢別新規常用求職者状況(平成27年11月)



☆当所管内の労働市場の動向(全数)~27年11月~☆

- 【求人】 新規求人数は、1,348人
前年同月比1.2%減少、対前月比1.5%減少
月間有効求人数は、3,811人
前年同月比2.0%増加、対前月比0.8%減少
- 【求職者】 新規求職者数は、556人
前年同月比11.0%減少、対前月比31.7%減少
常用の非自発的離職者数は、85人
前年同月比21.3%減少、対前月比43.3%減少
月間有効求職者数は、3,208人
前年同月比3.7%減少、対前月比7.6%減少
- 【有効求人倍率】 有効求人倍率は、1.19倍
前年同月比0.07P上昇、対前月比0.08P上昇
- 【新規求人倍率】 新規求人倍率は、2.42倍
前年同月差0.24P上昇、対前月差0.74P上昇
- 【就職率】 就職率は、44.8%
前年同月差2.2P上回った
- 【充足率】 充足率は、18.0%
前年同月差0.9P上回った
- 【就職件数】 就職件数は、249件
対前年同月比6.4%減少

産業別・事業所規模別常用新規求人状況

パートを含む

産業・規模別 区分	平成27年		平成26年	平成27年度		平成26年度	26年度計
	11月	前年比	11月	4~11月	同期比	4~11月	
ABC 農林漁業・鉱業	6	20.0	5	31	14.8	27	46
D 建設業	110	▲ 14.7	129	987	▲ 0.2	989	1,445
E 製造業	194	13.5	171	1,665	9.7	1,518	2,348
(09 食料品製造)	73	35.2	54	526	21.8	432	641
(24 金属製品製造)	16	▲ 5.9	17	148	0.7	147	222
(25 一般機械器具製造)	39	69.6	23	215	▲ 2.3	220	352
(29 電気機械器具製造)	6	▲ 64.7	17	125	31.6	95	177
(31 輸送用機械器具製造)	11	57.1	7	123	26.8	97	147
(311 自動車製造)	8	33.3	6	62	▲ 4.6	65	101
F 電気ガス熱供給水道業	1	純増	0	11	▲ 45.0	20	27
G 情報通信業	11	0.0	11	132	▲ 13.2	152	206
H 運輸業	102	14.6	89	675	▲ 14.6	790	1,173
I 卸売・小売業	166	▲ 23.5	217	1,580	6.3	1,487	2,039
J 金融・保険業	2	100.0	1	22	37.5	16	27
K 不動産業	6	▲ 25.0	8	61	29.8	47	66
L 専門・技術サービス業	54	35.0	40	448	20.8	371	593
M 宿泊・飲食業	158	10.5	143	977	8.4	901	1,365
N 生活関連サービス・娯楽業	16	6.7	15	153	▲ 15.0	180	265
O 教育・学習支援業	7	133.3	3	88	▲ 17.0	106	193
P 医療・福祉業	242	▲ 14.5	283	2,249	▲ 2.9	2,316	3,547
QR 複合サービス・サービス業	72	22.0	59	619	▲ 21.3	787	1,103
計	1,153	▲ 2.1	1,178	9,723	▲ 0.6	9,784	14,578
29人以下	700	▲ 7.8	759	5,936	▲ 7.0	6,384	9,191
30~99人	314	26.6	248	2,537	13.4	2,238	3,537
100~299人	102	▲ 14.3	119	820	1.9	805	1,247
300~499人	27	50.0	18	270	12.0	241	406
500~999人	9	▲ 69.0	29	150	51.5	99	174
1,000人以上	1	▲ 80.0	5	10	▲ 41.2	17	23

▲は-（マイナス）数値