

ハローワーク富士

平成26年6月

業務指標

職業紹介関係及び雇用保険関係主要指標

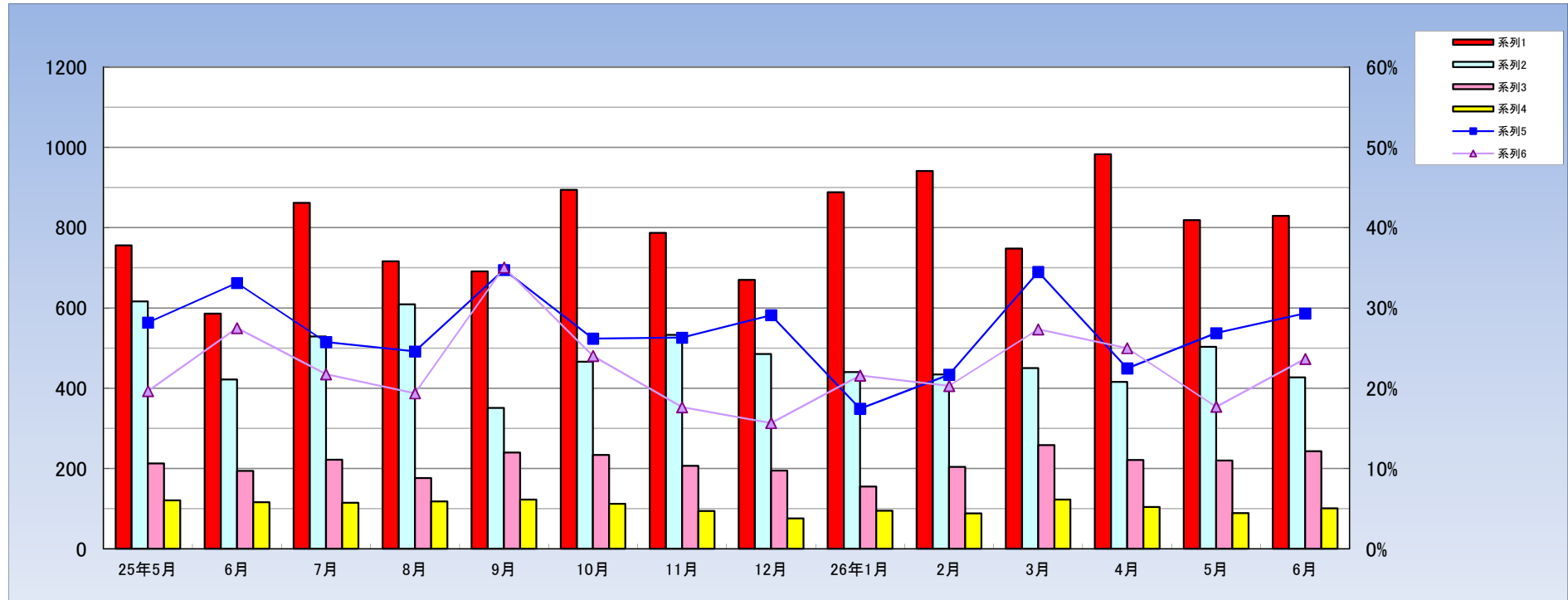
富士所

平成26年6月分

項目		年月	平成26年 6月	平成26年 5月	平成25年 6月	対前月 増減率(差)	対前年同月 増減率(差)
職業紹介全数	新規求職申込件数		956	1,076	969	▲ 11.2 %	▲ 1.3 %
	月間有効求職者数		4,485	4,564	4,820	▲ 1.7 %	▲ 7.0 %
	新規求人数		1,256	1,322	1,008	▲ 5.0 %	24.6 %
	月間有効求人数		3,640	3,670	3,039	▲ 0.8 %	19.8 %
	就職件数		344	309	348	11.3 %	▲ 1.1 %
	新規求人倍率		1.31	1.23	1.04	0.08 p	0.27 p
	有効求人倍率		0.81	0.80	0.63	0.01 p	0.18 p
	就職率		36.0	28.7	35.9	7.3 p	0.1 p
一般	新規求職申込件数		685	732	707	▲ 6.4 %	▲ 3.1 %
	月間有効求職者数		3,127	3,177	3,354	▲ 1.6 %	▲ 6.8 %
	新規求人数		829	819	586	1.2 %	41.5 %
	月間有効求人数		2,420	2,407	1,801	0.5 %	34.4 %
	就職件数		243	213	225	14.1 %	8.0 %
	就職率		35.5	29.1	31.8	6.4 p	3.6 p
パートタイム	新規求職申込件数		271	344	262	▲ 21.2 %	3.4 %
	月間有効求職者数		1,358	1,387	1,466	▲ 2.1 %	▲ 7.4 %
	新規求人数		427	503	422	▲ 15.1 %	1.2 %
	月間有効求人数		1,220	1,263	1,238	▲ 3.4 %	▲ 1.5 %
	就職件数		101	96	123	5.2 %	▲ 17.9 %
	就職率		37.3	27.9	46.9	9.4 p	▲ 9.7 p
雇用保険	適用事業所数		4,002	4,000	3,990	0.1 %	0.3 %
	被保険者数		74,779	74,574	74,318	0.3 %	0.6 %
	資格取得者数		1,009	1,280	923	▲ 21.2 %	9.3 %
	資格喪失者数		926	965	902	▲ 4.0 %	2.7 %
	受給者実人員		1,076	1,072	1,256	0.4 %	▲ 14.3 %

注) 1: 全数＝一般＋パート
 2: ▲は減少率(差)、pはポイント。

職業紹介関係業務指標（実数その3）



		平成21年度	平成22年度	平成23年度	平成24年度	平成25年度	25年5月	6月	7月	8月	9月	10月	11月	12月	26年1月	2月	3月	4月	5月	6月
新規求人数	一般	6,259	7,208	7,543	8,092	9,301	756	586	862	716	691	894	787	670	888	941	748	983	819	829
	パート	3,723	4,188	3,967	4,496	5,740	616	422	529	609	351	466	533	485	440	434	450	416	503	427
充足数	一般	2,404	2,463	2,504	2,414	2,534	213	194	222	176	240	234	207	195	155	204	258	221	220	243
	パート	1,288	1,298	1,131	1,132	1,291	121	116	115	118	123	112	94	76	95	88	123	104	89	101
充足率	一般	38.4%	34.2%	33.2%	29.8%	27.2%	28.2%	33.1%	25.8%	24.6%	34.7%	26.2%	26.3%	29.1%	17.5%	21.7%	34.5%	22.5%	26.9%	29.3%
	パート	34.6%	31.0%	28.5%	25.2%	22.5%	19.6%	27.5%	21.7%	19.4%	35.0%	24.0%	17.6%	15.7%	21.6%	20.3%	27.3%	25.0%	17.7%	23.7%

平成26年6月 産業・規模別 新規求人状況

富士所

(一般+パートタイム)

産業別・規模別／項目	当月	前月	前年同月	対前月比	対前年比
農、林、漁業	4	3	8	33.3	▲ 50.0
鉱業、採石業、砂利採取業	0	0	0	#DIV/0!	#DIV/0!
建設業	101	100	96	1.0	5.2
製造業	282	226	272	24.8	3.7
食料品製造業	29	20	82	45.0	▲ 64.6
飲料・たばこ・飼料製造業	1	0	1	#DIV/0!	0.0
繊維工業	5	7	8	▲ 28.6	▲ 37.5
木材・木製品製造業	30	17	5	76.5	500.0
家具・装備品製造業	0	0	0	#DIV/0!	#DIV/0!
パルプ・紙・紙加工品製造業	65	59	57	10.2	14.0
印刷・同関連産業	1	6	7	▲ 83.3	▲ 85.7
化学工業	6	10	3	▲ 40.0	100.0
石油製品・石炭製品製造業	0	0	0	#DIV/0!	#DIV/0!
プラスチック製品製造業	11	6	3	83.3	266.7
ゴム製品製造業	0	0	0	#DIV/0!	#DIV/0!
窯業・土石製品製造業	5	0	0	#DIV/0!	#DIV/0!
鉄鋼業	3	4	0	▲ 25.0	#DIV/0!
非鉄金属製造業	1	1	3	0.0	▲ 66.7
金属製品製造業	8	8	19	0.0	▲ 57.9
はん用・生産用・業務用機械器具製造業	31	51	13	▲ 39.2	138.5
電気機械器具製造業	56	20	28	180.0	100.0
輸送用機械器具製造業	28	12	28	133.3	0.0
その他の製造業	2	5	15	▲ 60.0	▲ 86.7
電気・ガス・熱供給・水道業	0	0	0	#DIV/0!	#DIV/0!
情報通信業	13	11	8	18.2	62.5
運輸業、郵便業	151	118	101	28.0	49.5
卸売・小売業	162	133	107	21.8	51.4
金融・保険業	18	5	11	260.0	63.6
不動産業、物品賃貸業	8	4	1	100.0	700.0
宿泊業、飲食サービス業	33	86	38	▲ 61.6	▲ 13.2
教育、学習支援業	11	11	10	0.0	10.0
医療、福祉	243	278	146	▲ 12.6	66.4
複合サービス業	4	2	3	100.0	33.3
サービス業	221	340	200	▲ 35.0	10.5
公務・その他	5	5	7	0.0	▲ 28.6
合 計	1,256	1,322	1,008	▲ 5.0	24.6
29人以下	843	837	588	0.7	43.4
30～99人	277	307	263	▲ 9.8	5.3
100～299人	88	133	137	▲ 33.8	▲ 35.8
300～499人	15	38	11	▲ 60.5	36.4
500から999人	16	7	1	128.6	1,500.0
1000人以上	17	0	8	#DIV/0!	112.5

平成26年6月 職業別 求人・求職・就職 状況

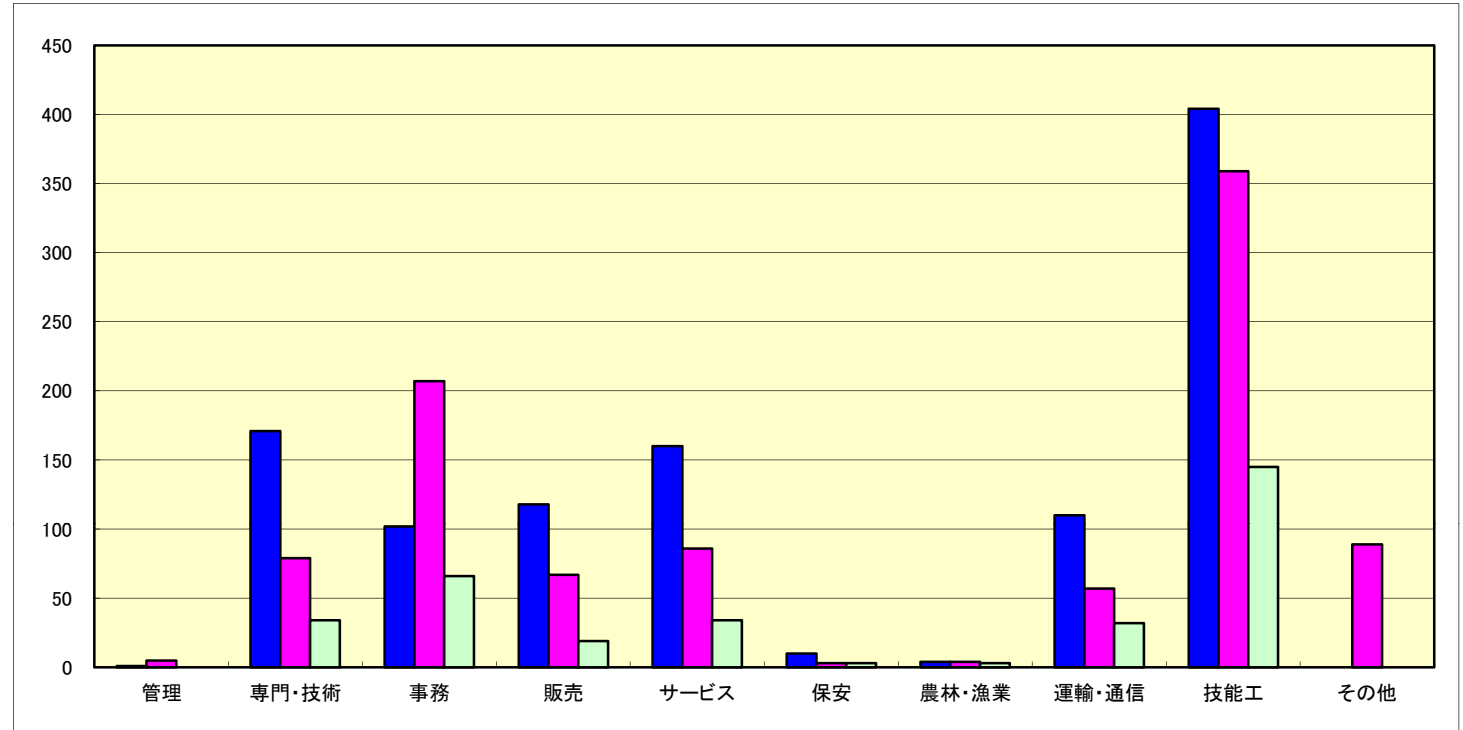
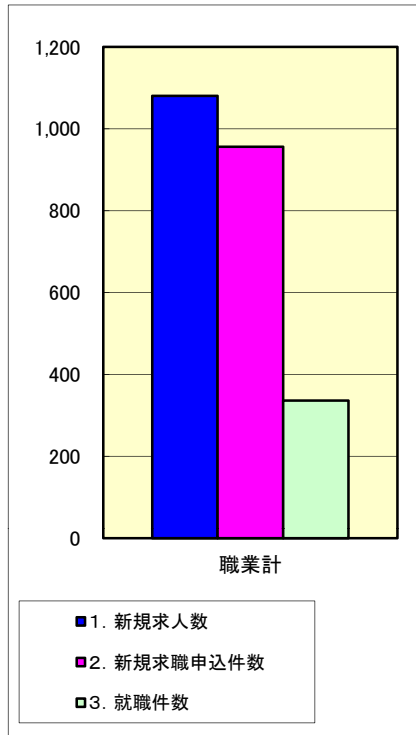
(常用+常用パートタイム)
(臨時・季節を除く)

H25.4分類改定

	有効求人		有効求職		有効求人倍率	就職件数			
	計		計	一般		パート	計	一般	パート
職業計	3,256		4,482	3,126	1,356	0.73	336	251	85
専門的、技術的職業	643		425	303	122	1.51	34	24	10
開発・製造技術者	60		78	75	3	0.77	1	1	0
建築・土木技術者	55		28	26	2	1.96	2	2	0
情報処理・通信技術者	42		23	23	0	1.83	4	4	0
その他の技術者	0		6	6	0	0.00	0	0	0
医師、薬剤師等	40		2	0	1	20.00	0	0	0
保健師、助産師等	266		60	33	27	4.43	4	1	3
医療技術者	70		16	9	7	4.38	1	0	1
その他の保健医療	14		24	11	13	0.58	3	2	1
社会福祉専門の職業	57		103	57	46	0.55	13	9	4
その他の専門的職業	39		85	62	23	0.46	6	5	1
管理的職業	7		11	11	0	0.64	0	0	0
事務的職業	235		1,085	767	318	0.22	66	48	18
一般事務員	135		945	650	295	0.14	47	33	14
会計事務員	19		47	40	7	0.40	6	4	2
生産関連事務員	41		37	32	5	1.11	6	5	1
営業・販売関連事務員	30		45	37	8	0.67	5	4	1
その他の事務的職業	10		11	8	3	0.91	2	2	0
販売の職業	333		337	218	119	0.99	19	16	3
商品販売の職業	168		213	105	108	0.79	5	3	2
営業の職業	165		124	113	11	1.33	14	13	1
サービスの職業	552		366	217	149	1.51	34	22	12
介護・保険医療サービスの職業	286		143	89	54	2.00	14	13	1
生活衛生サービス業	58		29	21	8	2.00	2	0	2
飲食物調理の職業	103		104	59	45	0.99	10	6	4
接客・給仕の職業	89		75	35	40	1.19	7	2	5
その他のサービス業	16		15	13	2	1.07	1	1	0
保安の職業	56		22	14	8	2.55	3	3	0
農林漁業の職業	8		14	10	4	0.57	3	2	1
生産工程の職業	589		757	642	115	0.78	103	82	21
生産設備制御・監視の職業(金属関連)	4		17	17	0	0.24	0	0	0
生産設備制御・監視の職業(金属除く)	12		29	26	3	0.41	1	1	0
生産設備制御・監視の職業(機械組立)	2		12	9	3	0.17	1	1	0
金属製造・加工・溶接・溶断の職業	102		85	78	7	1.20	19	17	2
製品製造・加工処理の職業(金属除く)	253		319	258	61	0.79	46	33	13
機械組立の職業	52		147	127	20	0.35	20	15	5
機械整備・修理の職業	89		43	43	0	2.07	6	6	0
製品検査の職業(金属関連)	15		10	9	1	1.50	2	2	0
製品検査の職業(金属除く)	29		38	27	11	0.76	7	6	1
機械検査の職業	2		18	11	7	0.11	0	0	0
生産関連・類似の職業	29		39	37	2	0.74	1	1	0
輸送・機械運転の職業	308		259	234	25	1.19	32	28	4
自動車運転の職業	256		167	150	17	1.53	26	23	3
その他の運輸の職業	31		64	60	4	0.48	6	5	1
定置・建設機械運転	21		28	24	4	0.75	0	0	0
建設・土木の職業	173		80	75	5	2.16	13	13	0
建設・躯体工事の職業	100		31	31	0	3.23	8	8	0
電気作業	19		22	20	2	0.86	1	1	0
土木の職業	54		27	24	3	2.00	4	4	0
運搬・清掃・包装等の職業	352		851	472	379	0.41	29	13	16
運搬の職業	83		131	106	25	0.63	10	8	2
清掃の職業	127		105	44	61	1.21	6	0	6
包装の職業	47		24	13	11	1.96	5	1	4
その他の運搬・清掃・包装等の職業	95		591	309	282	0.16	8	4	4
分類不能の職業	0		275	163	112	0.00	0	0	0

平成26年6月 職業別 求人・求職・就職 状況

(常用+常用パートタイム)



	職業計	管理	専門・技術	事務	販売	サービス	保安	農林・漁業	運輸・通信	技能工	その他
1. 新規求人数	1,080	1	171	102	118	160	10	4	110	404	0
2. 新規求職申込件数	956	5	79	207	67	86	3	4	57	359	89
3. 就職件数	336	0	34	66	19	34	3	3	32	145	0
4. 新規求人倍率(1/2)	1.13	0.20	2.16	0.49	1.76	1.86	3.33	1.00	1.93	1.13	0.00
5. 就職率%(3/2*100)	35.1	0.0	43.0	31.9	28.4	39.5	100.0	75.0	56.1	40.4	0.0

年齢別常用職業紹介状況

平成26年6月	常用（パートを除く）								常用的パート							
	月間有効求職者数				就職件数				月間有効求職者数				就職件数			
	構成比 (%)	新規 求職者	雇用保険 受給者	保割合 (%)		雇用保険 受給者	保割合 (%)		構成比 (%)	新規 求職者	雇用保険 受給者	保割合 (%)		雇用保険 受給者	保割合 (%)	
19歳以下	74	2.4	26	7	9.5	6	0	0.0	14	1.0	2	0	0.0	0	0	#DIV/0!
20～24歳	323	10.3	79	68	21.1	39	4	10.3	40	2.9	7	15	37.5	1	0	0.0
25～29歳	430	13.8	92	148	34.4	44	10	22.7	108	8.0	18	67	62.0	3	1	33.3
30～34歳	336	10.7	86	120	35.7	26	5	19.2	135	10.0	27	75	55.6	8	3	37.5
35～39歳	348	11.1	73	127	36.5	25	6	24.0	129	9.5	24	55	42.6	10	2	20.0
40～44歳	365	11.7	92	121	33.2	33	9	27.3	162	11.9	32	60	37.0	8	2	25.0
45～49歳	350	11.2	84	137	39.1	32	8	25.0	123	9.1	27	46	37.4	14	2	14.3
50～54歳	291	9.3	47	123	42.3	20	5	25.0	97	7.2	19	45	46.4	10	0	0.0
55～59歳	301	9.6	46	172	57.1	13	5	38.5	130	9.6	20	72	55.4	13	3	23.1
60～64歳	244	7.8	44	131	53.7	10	1	10.0	279	20.6	43	164	58.8	13	3	23.1
65歳以上	64	2.0	16	10	15.6	3	0	0.0	139	10.3	52	32	23.0	5	0	0.0
合計	3,126	100.0	685	1,164	37.2	251	53	21.1	1,356	100.0	271	631	46.5	85	16	18.8
45歳未満	1,876	60.0	448	591	31.5	173	34	19.7	588	43.4	110	272	46.3	30	8	26.7
45歳以上	1,250	40.0	237	573	45.8	78	19	24.4	768	56.6	161	359	46.7	55	8	14.5
55歳以上	609	19.5	106	313	51.4	26	6	23.1	548	40.4	115	268	48.9	31	6	19.4
60歳以上	308	9.9	60	141	45.8	13	1	7.7	418	30.8	95	196	46.9	18	3	16.7

(注)新規学卒を除きパートタイムを含む常用

