

ハローワーク富士

平成26年8月

業務指標

職業紹介関係及び雇用保険関係主要指標

富士所

平成26年8月分

項目		年月	平成26年 8月	平成26年 7月	平成25年 8月	対前月 増減率(差)	対前年同月 増減率(差)
職業紹介全数	新規求職申込件数		896	944	969	▲ 5.1 %	▲ 7.5 %
	月間有効求職者数		4,083	4,302	4,511	▲ 5.1 %	▲ 9.5 %
	新規求人数		1,329	1,562	1,325	▲ 14.9 %	0.3 %
	月間有効求人数		3,765	3,868	3,301	▲ 2.7 %	14.1 %
	就職件数		249	367	320	▲ 32.2 %	▲ 22.2 %
	新規求人倍率		1.48	1.65	1.37	▲ 0.17 p	0.11 p
	有効求人倍率		0.92	0.90	0.73	0.02 p	0.19 p
	就職率		27.8	38.9	33.0	▲ 11.1 p	▲ 5.2 p
一般	新規求職申込件数		651	681	688	▲ 4.4 %	▲ 5.4 %
	月間有効求職者数		2,857	2,977	3,178	▲ 4.0 %	▲ 10.1 %
	新規求人数		879	1,047	716	▲ 16.0 %	22.8 %
	月間有効求人数		2,486	2,525	1,918	▲ 1.5 %	29.6 %
	就職件数		183	255	211	▲ 28.2 %	▲ 13.3 %
	就職率		28.1	37.4	30.7	▲ 9.3 p	▲ 2.6 p
パートタイム	新規求職申込件数		245	263	281	▲ 6.8 %	▲ 12.8 %
	月間有効求職者数		1,226	1,325	1,333	▲ 7.5 %	▲ 8.0 %
	新規求人数		450	515	609	▲ 12.6 %	▲ 26.1 %
	月間有効求人数		1,279	1,343	1,383	▲ 4.8 %	▲ 7.5 %
	就職件数		66	112	109	▲ 41.1 %	▲ 39.4 %
	就職率		26.9	42.6	38.8	▲ 15.6 p	▲ 11.9 p
雇用保険	適用事業所数		4,028	4,025	3,994	0.1 %	0.9 %
	被保険者数		74,823	74,876	74,283	▲ 0.1 %	0.7 %
	資格取得者数		891	1,108	961	▲ 19.6 %	▲ 7.3 %
	資格喪失者数		915	1,076	920	▲ 15.0 %	▲ 0.5 %
	受給者実人員		1,076	1,057	1,212	1.8 %	▲ 11.2 %

注) 1: 全数＝一般＋パート
 2: ▲は減少率(差)、pはポイント。

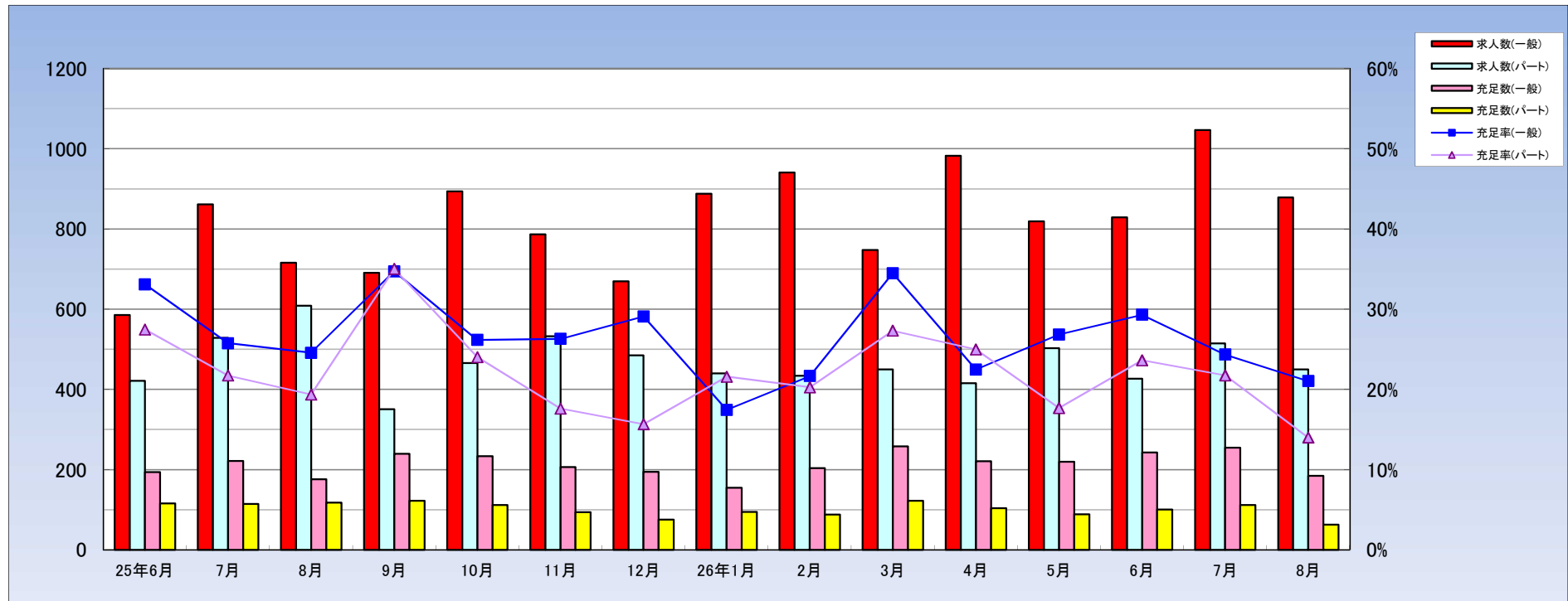
職業紹介関係業務指標（実数その１）

富士所

	①新規求職申込件数						②月間有効求職者数						③新規求人数			④月間有効求人数			⑤新規求人倍率			⑥月間有効求人倍率			参考			
	全数	一般	パート	中高年	高齢	保険	全数	一般	パート	中高年	高齢	保険	全数	一般	パート	全数	一般	パート	全数	一般	パート	全数	一般	パート	静岡県	全国		
平成18年度	11,195	8,447	2,748	3,956	2,259	4,028	41,922	31,251	10,671	16,592	9,660	20,523	17,863	13,411	4,452	49,494	37,328	12,166										
平均	933	704	229	330	188	336	3,494	2,604	889	1,383	805	1,710	1,489	1,118	371	4,125	3,111	1,014	1.60	1.59	1.62	1.18	1.19	1.14	1.24	1.06		
平成19年度	11,264	8,411	2,853	4,271	2,527	4,071	41,158	30,088	11,070	17,188	10,231	20,632	15,218	10,356	4,862	41,947	28,842	13,105										
平均	939	701	238	356	211	339	3,430	2,507	923	1,432	853	1,719	1,268	863	405	3,496	2,404	1,092	1.35	1.23	1.70	1.02	0.96	1.18	1.20	1.02		
平成20年度	13,482	10,007	3,475	5,163	3,013	4,438	47,525	34,556	12,969	19,849	12,027	21,844	11,893	7,964	3,929	32,519	21,946	10,573										
平均	1,124	834	290	430	251	370	3,960	2,880	1,061	1,654	1,002	1,820	991	664	327	2,710	1,829	881	0.88	0.80	1.13	0.68	0.64	0.82	0.87	0.77		
平成21年度	15,826	11,501	4,325	6,542	3,806	5,634	66,544	49,755	16,789	29,971	17,378	34,960	9,982	6,259	3,723	24,107	15,299	8,808										
平均	1,319	958	360	545	317	470	5,545	4,146	1,399	2,498	1,448	2,913	832	522	310	2,009	1,275	734	0.63	0.54	0.86	0.36	0.31	0.52	0.40	0.45		
平成22年度	14,675	10,443	4,232	5,848	3,397	4,504	61,889	44,144	17,745	28,359	17,054	28,085	11,396	7,208	4,188	28,116	17,850	10,266										
平均	1,223	870	353	487	283	375	5,157	3,679	1,479	2,363	1,421	2,340	950	601	349	2,343	1,488	856	0.78	0.69	0.99	0.45	0.40	0.58	0.52	0.56		
平成23年度	13,069	9,378	3,691	5,100	2,921	3,829	54,784	39,130	15,654	24,135	14,450	23,976	11,510	7,543	3,967	29,974	19,685	10,289										
年度平均	1,089	782	308	425	243	319	4,565	3,261	1,305	2,011	1,204	1,998	959	629	331	2,498	1,640	857	0.88	0.80	1.07	0.55	0.50	0.66	0.65	0.68		
平成24年度	13,379	9,678	3,701	5,420	3,005	4,132	53,760	38,177	15,583	23,982	13,834	23,166	12,588	8,092	4,496	33,465	21,675	11,790										
年度平均	1,115	807	308	452	250	344	4,480	3,181	1,299	1,999	1,153	1,931	1,049	674	375	2,789	1,806	983	0.94	0.84	1.21	0.62	0.57	0.76	0.79	0.82		
平成25年度	12,630	8,972	3,658	5,005	2,837	3,791	53,382	37,427	15,955	23,626	13,407	22,848	15,041	9,301	5,740	40,364	24,877	15,487										
年度平均	1,053	748	305	417	236	316	4,449	3,119	1,330	1,969	1,117	1,904	1,253	775	478	3,364	2,073	1,291	1.19	1.04	1.57	0.76	0.66	0.97	0.90	0.97		
平成25年度	4月	1,447	970	477	593	374	4,974	3,504	1,470	2,225	1,273	2,039	1,167	762	405	2,978	1,883	1,095	0.81	0.79	0.85	0.60	0.54	0.74	0.82	0.88		
	5月	1,246	860	386	521	282	4,993	3,493	1,500	2,227	1,249	2,152	1,372	756	616	3,141	1,869	1,272	1.10	0.88	1.60	0.63	0.54	0.85	0.82	0.90		
	6月	969	707	262	346	181	3,000	2,354	1,466	2,106	1,185	2,097	1,008	586	422	3,039	1,801	1,238	1.04	0.83	1.61	0.63	0.54	0.84	0.83	0.92		
	7月	1,044	752	292	398	225	4,687	3,288	1,399	2,067	1,170	2,102	1,391	862	529	3,366	2,016	1,350	1.33	1.15	1.81	0.72	0.61	0.96	0.85	0.94		
	8月	969	688	281	368	188	4,511	3,178	1,333	1,962	1,105	2,045	1,325	716	609	3,301	1,918	1,383	1.37	1.04	2.17	0.73	0.60	1.04	0.86	0.95		
	9月	1,100	769	331	426	237	4,551	3,169	1,382	1,957	1,115	1,968	1,042	691	351	3,415	2,048	1,367	0.95	0.90	1.06	0.75	0.65	0.99	0.86	0.96		
	10月	1,074	788	286	434	244	4,477	3,110	1,367	1,968	1,104	1,923	1,360	894	466	3,504	2,184	1,320	1.27	1.13	1.63	0.78	0.70	0.97	0.88	0.98		
	11月	846	618	228	327	180	4,257	2,965	1,292	1,880	1,071	1,817	1,320	787	533	3,352	2,101	1,251	1.56	1.27	2.34	0.79	0.71	0.97	0.92	1.01		
	12月	703	494	209	299	155	3,908	2,732	1,176	1,739	974	1,692	1,155	670	485	3,411	2,086	1,325	1.64	1.36	2.32	0.87	0.76	1.13	0.94	1.03		
	1月	1,123	803	320	465	289	3,934	2,752	1,182	1,810	1,045	1,720	1,328	888	440	3,496	2,164	1,332	1.18	1.11	1.38	0.89	0.79	1.13	1.00	1.04		
	2月	994	727	267	388	221	3,985	2,829	1,156	1,801	1,034	1,630	1,375	941	434	3,644	2,391	1,253	1.38	1.29	1.63	0.91	0.85	1.08	1.01	1.05		
	3月	1,115	796	319	440	261	4,285	3,053	1,232	1,884	1,082	1,663	1,198	748	450	3,717	2,416	1,301	1.07	0.94	1.41	0.87	0.79	1.06	1.03	1.07		
平成26年度	4月	1,359	942	417	615	380	4,539	3,199	1,340	2,056	1,223	1,809	1,399	983	416	3,673	2,480	1,193	1.03	1.04	1.00	0.81	0.78	0.89	1.05	1.08		
	5月	1,076	732	344	436	246	4,564	3,177	1,387	2,027	1,180	1,821	1,322	819	503	3,670	2,407	1,263	1.23	1.12	1.46	0.80	0.76	0.91	1.07	1.09		
	6月	956	685	271	398	221	4,485	3,127	1,358	2,018	1,157	1,797	1,256	829	427	3,640	2,420	1,220	1.31	1.21	1.58	0.81	0.77	0.90	1.08	1.10		
	7月	944	681	263	389	206	4,302	2,977	1,325	1,972	1,129	1,786	1,562	1,047	515	3,868	2,525	1,343	1.65	1.54	1.96	0.90	0.85	1.01	1.06	1.10		
	8月	896	651	245	368	202	4,083	2,857	1,226	1,868	1,085	1,750	1,329	879	450	3,765	2,486	1,279	1.48	1.35	1.84	0.92	0.87	1.04	1.08	1.10		
	9月																											
	10月																											
	11月																											
	12月																											
	1月																											
	2月																											
	3月																											

平成23年12月以前の有効求人倍率は、季節調整値のため、変更になっていることがあります。

職業紹介関係業務指標（実数その3）



		平成21年度	平成22年度	平成23年度	平成24年度	平成25年度	25年6月	7月	8月	9月	10月	11月	12月	26年1月	2月	3月	4月	5月	6月	7月	8月
新規求人数	一般	6,259	7,208	7,543	8,092	9,301	586	862	716	691	894	787	670	888	941	748	983	819	829	1047	879
	パート	3,723	4,188	3,967	4,496	5,740	422	529	609	351	466	533	485	440	434	450	416	503	427	515	450
充足数	一般	2,404	2,463	2,504	2,414	2,534	194	222	176	240	234	207	195	155	204	258	221	220	243	255	185
	パート	1,288	1,298	1,131	1,132	1,291	116	115	118	123	112	94	76	95	88	123	104	89	101	112	63
充足率	一般	38.4%	34.2%	33.2%	29.8%	27.2%	33.1%	25.8%	24.6%	34.7%	26.2%	26.3%	29.1%	17.5%	21.7%	34.5%	22.5%	26.9%	29.3%	24.4%	21.0%
	パート	34.6%	31.0%	28.5%	25.2%	22.5%	27.5%	21.7%	19.4%	35.0%	24.0%	17.6%	15.7%	21.6%	20.3%	27.3%	25.0%	17.7%	23.7%	21.7%	14.0%

平成26年8月 産業・規模別 新規求人状況

富士所

(一般+パートタイム)

産業別・規模別/項目	当月	前月	前年同月	対前月比	対前年比
農、林、漁業	4	15	4	▲ 73.3	0.0
鉱業、採石業、砂利採取業	0	0	0	#DIV/0!	#DIV/0!
建設業	92	135	61	▲ 31.9	50.8
製造業	214	256	267	▲ 16.4	▲ 19.9
食料品製造業	14	23	51	▲ 39.1	▲ 72.5
飲料・たばこ・飼料製造業	0	0	3	#DIV/0!	▲ 100.0
繊維工業	3	5	4	▲ 40.0	▲ 25.0
木材・木製品製造業	21	15	9	40.0	133.3
家具・装備品製造業	0	0	0	#DIV/0!	#DIV/0!
パルプ・紙・紙加工品製造業	74	57	78	29.8	▲ 5.1
印刷・同関連産業	4	5	10	▲ 20.0	▲ 60.0
化学工業	9	6	6	50.0	50.0
石油製品・石炭製品製造業	0	0	0	#DIV/0!	#DIV/0!
プラスチック製品製造業	2	4	9	▲ 50.0	▲ 77.8
ゴム製品製造業	1	2	2	▲ 50.0	▲ 50.0
窯業・土石製品製造業	4	0	0	#DIV/0!	#DIV/0!
鉄鋼業	4	2	3	100.0	33.3
非鉄金属製造業	1	7	2	▲ 85.7	▲ 50.0
金属製品製造業	13	26	16	▲ 50.0	▲ 18.8
はん用・生産用・業務用機械器具製造業	27	34	31	▲ 20.6	▲ 12.9
電気機械器具製造業	19	36	23	▲ 47.2	▲ 17.4
輸送用機械器具製造業	16	30	16	▲ 46.7	0.0
その他の製造業	2	4	4	▲ 50.0	▲ 50.0
電気・ガス・熱供給・水道業	0	0	0	#DIV/0!	#DIV/0!
情報通信業	12	42	12	▲ 71.4	0.0
運輸業、郵便業	98	115	131	▲ 14.8	▲ 25.2
卸売・小売業	146	216	153	▲ 32.4	▲ 4.6
金融・保険業	6	28	7	▲ 78.6	▲ 14.3
不動産業、物品賃貸業	0	3	3	▲ 100.0	▲ 100.0
宿泊業、飲食サービス業	78	43	44	81.4	77.3
教育、学習支援業	12	15	6	▲ 20.0	100.0
医療、福祉	327	340	349	▲ 3.8	▲ 6.3
複合サービス業	3	13	4	▲ 76.9	▲ 25.0
サービス業	334	335	279	▲ 0.3	19.7
公務・その他	3	6	5	▲ 50.0	▲ 40.0
合 計	1,329	1,562	1,325	▲ 14.9	0.3
29人以下	837	952	830	▲ 12.1	0.8
30～99人	298	467	318	▲ 36.2	▲ 6.3
100～299人	160	113	145	41.6	10.3
300～499人	32	29	31	10.3	3.2
500から999人	2	1	0	100.0	#DIV/0!
1000人以上	0	0	1	#DIV/0!	▲ 100.0

平成26年8月 職業別 求人・求職・就職 状況

(常用+常用パートタイム)

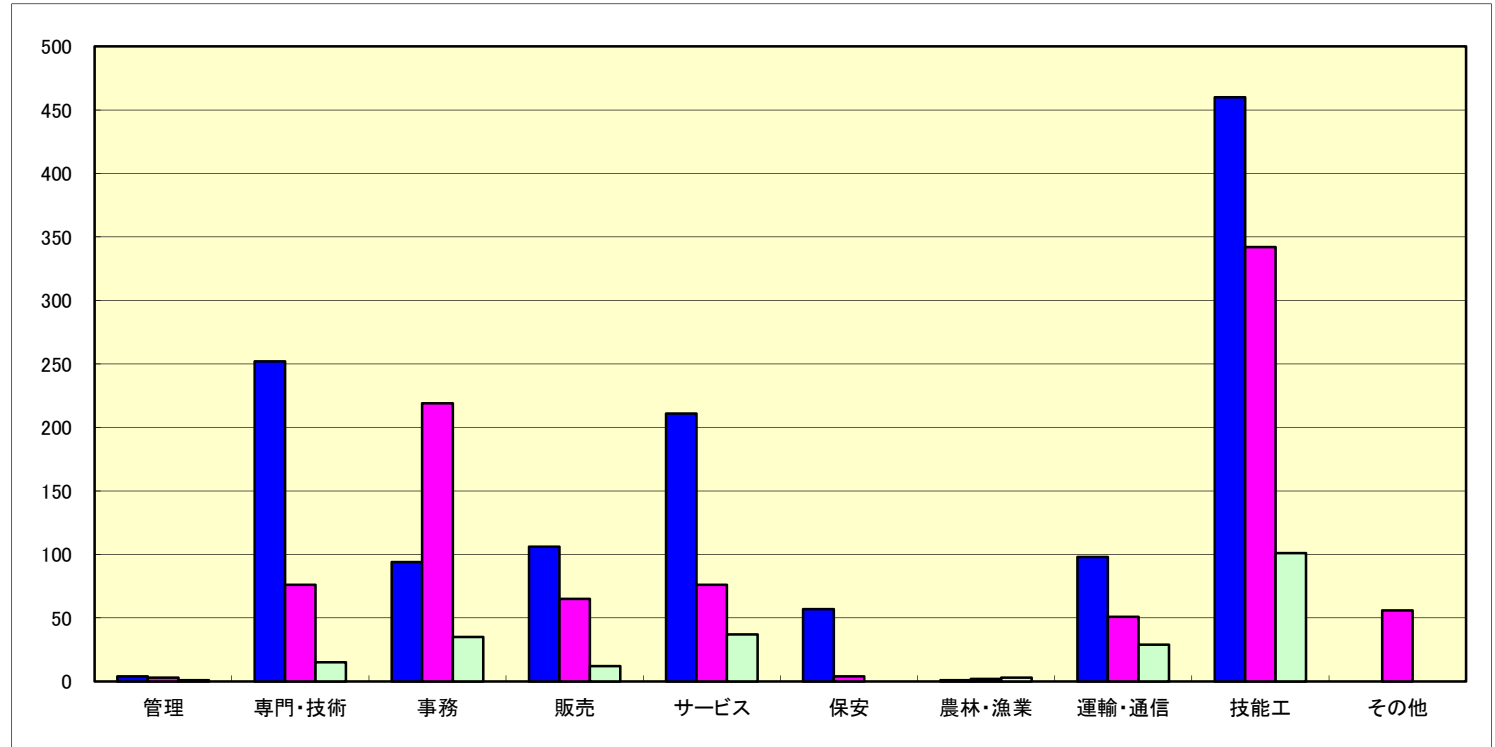
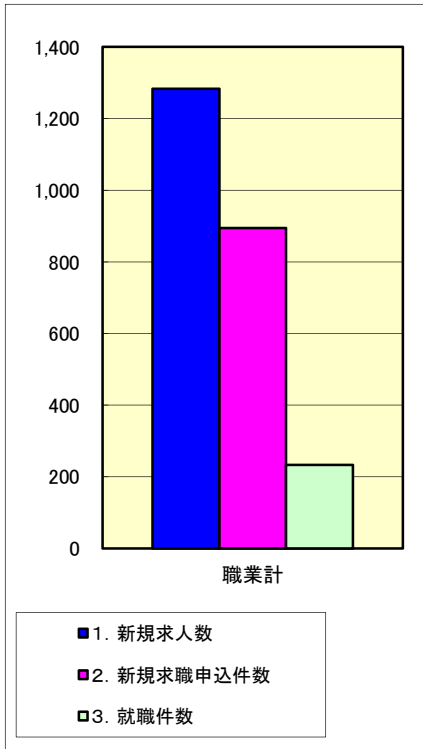
(臨時・季節を除く)

H25.4分類改定

	有効求人	有効求職			有効求人倍率	就職件数		
	計	計	一般	パート	計	計	一般	パート
職業計	3,484	4,079	2,856	1,223	0.85	233	171	62
専門的、技術的職業	686	374	281	93	1.83	15	13	2
開発・製造技術者	57	72	68	4	0.79	1	1	0
建築・土木技術者	60	29	27	2	2.07	4	4	0
情報処理・通信技術者	39	24	24	0	1.63	1	1	0
その他の技術者	0	4	4	0	0.00	1	1	0
医師、薬剤師等	42	1	1	0	42.00	0	0	0
保健師、助産師等	300	54	32	22	5.56	2	1	1
医療技術者	70	19	13	6	3.68	0	0	0
その他の保健医療	22	16	9	7	1.38	0	0	0
社会福祉専門の職業	52	75	40	35	0.69	5	4	1
その他の専門的職業	44	80	63	17	0.55	1	1	0
管理的職業	7	10	10	0	0.70	1	1	0
事務的職業	252	1,001	725	276	0.25	35	30	5
一般事務員	141	860	603	257	0.16	25	22	3
会計事務員	23	57	46	11	0.40	5	4	1
生産関連事務員	45	29	28	1	1.55	1	0	1
営業・販売関連事務員	26	49	43	6	0.53	2	2	0
その他の事務的職業	17	6	5	1	2.83	2	2	0
販売の職業	360	308	198	110	1.17	12	10	2
商品販売の職業	182	194	93	101	0.94	7	5	2
営業の職業	178	114	105	9	1.56	0	0	0
サービスの職業	615	332	184	148	1.85	37	21	16
介護・保険医療サービスの職業	345	129	79	50	2.67	21	17	4
生活衛生サービス業	56	25	17	8	2.24	4	3	1
飲食物調理の職業	135	92	41	51	1.47	7	0	7
接客・給仕の職業	65	65	31	34	1.00	4	1	3
その他のサービス業	14	21	16	5	0.67	1	0	1
保安の職業	97	17	10	7	5.71	0	0	0
農林漁業の職業	8	6	5	1	1.33	3	0	3
生産工程の職業	590	658	565	93	0.90	59	44	15
生産設備制御・監視の職業(金属関連)	1	13	13	0	0.08	0	0	0
生産設備制御・監視の職業(金属除く)	8	25	24	1	0.32	2	1	1
生産設備制御・監視の職業(機械組立)	1	13	8	5	0.08	0	0	0
金属製造・加工・溶接・溶断の職業	100	90	83	7	1.11	8	7	1
製品製造・加工処理の職業(金属除く)	272	253	214	39	1.08	32	25	7
機械組立の職業	59	142	123	19	0.42	6	4	2
機械整備・修理の職業	52	28	28	0	1.86	3	3	0
製品検査の職業(金属関連)	14	9	7	2	1.56	3	2	1
製品検査の職業(金属除く)	37	30	23	7	1.23	1	0	1
機械検査の職業	14	14	8	6	1.00	0	0	0
生産関連・類似の職業	32	41	34	7	0.78	4	2	2
輸送・機械運転の職業	288	234	215	19	1.23	29	27	2
自動車運転の職業	241	150	140	10	1.61	23	23	0
その他の運輸の職業	28	66	58	8	0.42	6	4	2
定置・建設機械運転	20	18	17	1	1.11	0	0	0
建設・土木の職業	170	85	73	12	2.00	12	12	0
建設・躯体工事の職業	92	31	27	4	2.97	6	6	0
電気作業員	17	22	17	5	0.77	3	3	0
土木の職業	61	32	29	3	1.91	3	3	0
運搬・清掃・包装等の職業	411	835	453	382	0.49	30	13	17
運搬の職業	83	130	108	22	0.64	8	5	3
清掃の職業	155	82	35	47	1.89	7	1	6
包装の職業	69	23	9	14	3.00	5	3	2
その他の運搬・清掃・包装等の職業	104	600	301	299	0.17	10	4	6
分類不能の職業	0	219	137	82	0.00	0	0	0

平成26年8月 職業別 求人・求職・就職 状況

(常用+常用パートタイム)

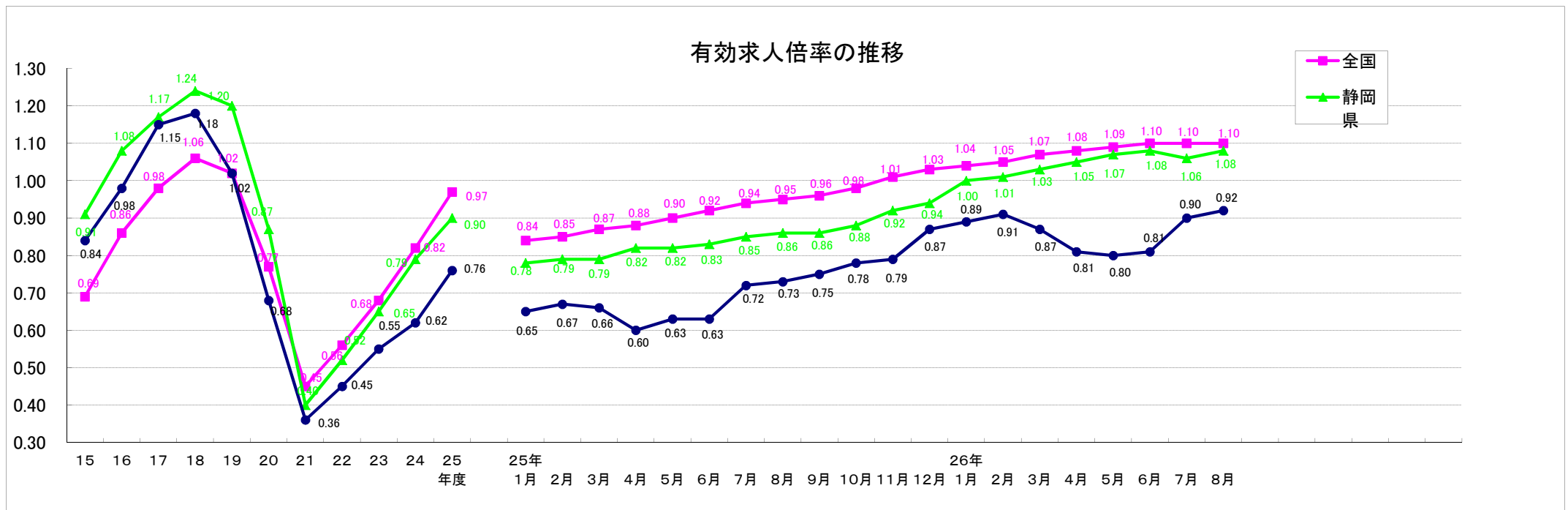
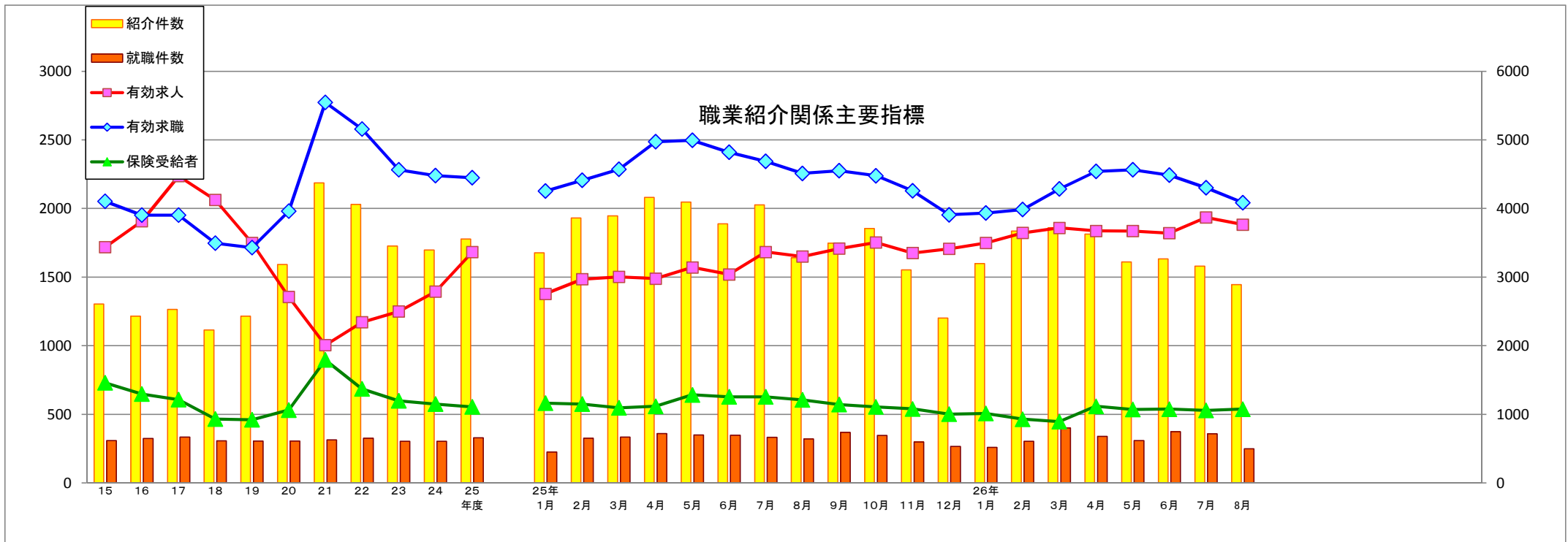


	職業計	管理	専門・技術	事務	販売	サービス	保安	農林・漁業	運輸・通信	技能工	その他
1. 新規求人数	1,283	4	252	94	106	211	57	1	98	460	0
2. 新規求職申込件数	894	3	76	219	65	76	4	2	51	342	56
3. 就職件数	233	1	15	35	12	37	0	3	29	101	0
4. 新規求人倍率(1/2)	1.44	1.33	3.32	0.43	1.63	2.78	14.25	0.50	1.92	1.35	0.00
5. 就職率%(3/2*100)	26.1	33.3	19.7	16.0	18.5	48.7	0.0	150.0	56.9	29.5	0.0

年齢別常用職業紹介状況

平成26年8月	常用（パートを除く）								常用的パート							
	月間有効求職者数				就職件数				月間有効求職者数				就職件数			
		構成比 (%)	新規 求職者	雇用保険 受給者	保割合 (%)		雇用保険 受給者	保割合 (%)		構成比 (%)	新規 求職者	雇用保険 受給者	保割合 (%)		雇用保険 受給者	保割合 (%)
19歳以下	71	2.5	22	7	9.9	5	0	0.0	11	0.9	4	0	0.0	1	0	0.0
20～24歳	299	10.5	93	70	23.4	19	3	15.8	42	3.4	12	19	45.2	1	0	0.0
25～29歳	371	13.0	88	154	41.5	19	6	31.6	91	7.4	15	65	71.4	3	1	33.3
30～34歳	319	11.2	68	133	41.7	23	6	26.1	110	9.0	23	63	57.3	3	1	33.3
35～39歳	309	10.8	73	135	43.7	25	10	40.0	113	9.2	25	46	40.7	8	2	25.0
40～44歳	331	11.6	67	106	32.0	18	8	44.4	146	11.9	38	52	35.6	8	2	25.0
45～49歳	322	11.3	78	124	38.5	23	6	26.1	104	8.5	19	47	45.2	3	1	33.3
50～54歳	271	9.5	59	112	41.3	12	3	25.0	86	7.0	10	43	50.0	8	0	0.0
55～59歳	255	8.9	43	148	58.0	9	6	66.7	130	10.6	18	75	57.7	9	1	11.1
60～64歳	242	8.5	40	136	56.2	12	2	16.7	259	21.2	41	167	64.5	12	3	25.0
65歳以上	66	2.3	20	13	19.7	6	0	0.0	131	10.7	38	33	25.2	6	0	0.0
合計	2,856	100.0	651	1,138	39.8	171	50	29.2	1,223	100.0	243	610	49.9	62	11	17.7
45歳未満	1,700	59.5	411	605	35.6	109	33	30.3	513	41.9	117	245	47.8	24	6	25.0
45歳以上	1,156	40.5	240	533	46.1	62	17	27.4	710	58.1	126	365	51.4	38	5	13.2
55歳以上	563	19.7	103	297	52.8	27	8	29.6	520	42.5	97	275	52.9	27	4	14.8
60歳以上	308	10.8	60	149	48.4	18	2	11.1	390	31.9	79	200	51.3	18	3	16.7

(注)新規学卒を除きパートタイムを含む常用



求人倍率の推移—学卒を除く・パートを含む—

有効求人倍率

年月	4月	5月	6月	7月	8月	9月	10月	11月	12月	1月	2月	3月	年間
昭和 51年	0.68	0.70	0.78	0.84	0.86	1.06	0.97	0.86	0.64	0.63	0.61	0.65	0.82
52年	0.54	0.56	0.48	0.53	0.54	0.69	0.68	0.67	0.53	0.56	0.54	0.55	0.59
53年	0.50	0.47	0.49	0.51	0.61	0.70	0.72	0.72	0.64	0.71	0.76	0.80	0.58
54年	0.74	0.67	0.65	0.57	0.58	0.69	0.80	0.79	0.88	0.82	0.74	0.79	0.72
55年	0.76	0.79	0.89	0.78	0.71	0.85	0.84	0.75	0.75	0.82	0.92	0.99	0.79
56年	0.67	0.65	0.53	0.59	0.57	0.75	0.75	0.63	0.73	0.68	0.74	0.71	0.71
57年	0.61	0.62	0.62	0.62	0.70	0.71	0.76	0.74	0.81	0.86	0.92	0.82	0.69
58年	0.72	0.69	0.77	0.71	0.75	0.84	0.96	0.85	0.93				0.81
59年	0.78	0.82	0.78	0.72	1.01	0.97	0.95	0.93	0.86	0.93	1.01	0.95	0.89
60年	0.85	0.79	0.75	0.72	0.89	1.00	0.99	0.92	0.83	0.83	0.85	0.86	0.86
61年	0.71	0.67	0.70	0.70	0.71	0.93	0.89	0.83	0.86	0.93	0.89	0.87	0.81
62年	0.78	0.82	0.85	0.84	0.92	1.00	1.12	1.00	0.90	1.03	1.27	1.24	0.87
63年	1.26	1.18	1.34	1.25	1.42	1.80	1.86	1.82	1.60	1.78	1.68	1.77	1.35
平成 元年	1.59	1.53	1.75	1.65	1.72	1.60	1.63	1.70	1.80	1.67	1.76	1.85	1.68
2年	1.73	1.55	1.60	1.61	1.55	1.76	1.81	1.85	1.83	1.83	1.82	1.91	1.73
3年	1.75	1.82	1.85	1.78	1.70	1.83	1.92	1.90	1.80	1.63	1.76	1.56	1.77
4年	1.41	1.35	1.29	1.23	1.36	1.25	1.13	1.14	1.11	1.09	1.13	0.97	1.20
5年	0.98	0.95	1.09	1.19	1.19	1.12	1.00	1.01	0.99	0.95	0.91	0.85	1.02
6年	0.78	0.74	0.71	0.93	0.91	0.96	1.04	0.88	0.94	0.88	0.87	0.88	0.87
7年	0.93	0.79	0.74	0.81	0.79	0.80	0.87	0.77	0.76	0.81	0.73	0.74	0.79
8年	0.76	0.75	0.73	0.84	0.80	0.89	0.84	0.84	0.84	0.87	0.85	0.84	0.82
9年	0.82	0.75	0.68	0.89	0.98	0.92	0.92	0.87	0.89	0.79	0.64	0.64	0.81
10年	0.61	0.56	0.56	0.61	0.62	0.63	0.63	0.60	0.63	0.62	0.62	0.61	0.61
11年	0.56	0.54	0.55	0.54	0.57	0.57	0.59	0.59	0.63	0.69	0.72	0.64	0.60
12年	0.59	0.56	0.57	0.63	0.69	0.72	0.76	0.80	0.86	0.86	0.89	0.87	0.73
13年	0.81	0.81	0.84	0.81	0.84	0.85	0.80	0.79	0.76	0.81	0.80	0.78	0.81
14年	0.68	0.66	0.69	0.75	0.76	0.76	0.70	0.71	0.77	0.83	0.86	0.82	0.75
15年	0.71	0.77	0.77	0.71	0.73	0.81	0.87	0.91	0.96	0.96	0.97	0.97	0.84
16年	0.85	0.92	0.91	0.86	0.90	0.95	1.01	1.01	1.07	1.06	1.10	1.11	0.98
17年	0.96	0.91	0.94	0.99	1.06	1.12	1.13	1.21	1.37	1.42	1.45	1.41	1.15
18年	1.21	1.12	1.03	1.02	1.04	1.17	1.15	1.26	1.38	1.34	1.34	1.21	1.18
19年	1.17	1.05	1.05	0.94	0.91	0.95	0.94	1.05	1.08	1.10	1.05	0.96	1.02
20年	0.87	0.85	0.78	0.75	0.75	0.76	0.72	0.72	0.66	0.60	0.51	0.40	0.68
21年	0.35	0.33	0.34	0.35	0.34	0.34	0.37	0.40	0.40	0.39	0.40	0.37	0.36
22年	0.36	0.35	0.38	0.41	0.46	0.48	0.50	0.50	0.52	0.53	0.53	0.51	0.45
23年	0.47	0.46	0.46	0.44	0.52	0.57	0.59	0.60	0.62	0.63	0.67	0.61	0.55
24年	0.54	0.53	0.56	0.60	0.65	0.65	0.67	0.66	0.65	0.65	0.67	0.66	0.62
25年	0.60	0.63	0.63	0.72	0.73	0.75	0.78	0.79	0.87	0.89	0.91	0.87	0.76
26年	0.81	0.80	0.81	0.90	0.92								

※年間倍率について 昭和58年までは暦年表示でありパートは除く、昭和59年以降は年度表示でありパートを含む

求人倍率の推移—学卒を除く・パートを含む—(前年比較)

有効求人倍率

年月	4月	5月	6月	7月	8月	9月	10月	11月	12月	1月	2月	3月	年間
昭和 51年	—	—	—	—	—	—	—	—	—	—	—	—	—
52年	▲ 0.14	▲ 0.14	▲ 0.30	▲ 0.31	▲ 0.32	▲ 0.37	▲ 0.29	▲ 0.19	▲ 0.11	▲ 0.07	▲ 0.07	▲ 0.10	▲ 0.23
53年	▲ 0.04	▲ 0.09	0.01	▲ 0.02	0.07	0.01	0.04	0.05	0.11	0.15	0.22	0.25	▲ 0.01
54年	0.24	0.20	0.16	0.06	▲ 0.03	▲ 0.01	0.08	0.07	0.24	0.11	▲ 0.02	▲ 0.01	0.14
55年	0.02	0.12	0.24	0.21	0.13	0.16	0.04	▲ 0.04	▲ 0.13	▲ 0.00	0.18	0.20	0.07
56年	▲ 0.09	▲ 0.14	▲ 0.36	▲ 0.19	▲ 0.14	▲ 0.10	▲ 0.09	▲ 0.12	▲ 0.02	▲ 0.14	▲ 0.18	▲ 0.28	▲ 0.08
57年	▲ 0.06	▲ 0.03	0.09	0.03	0.13	▲ 0.04	0.01	0.11	0.08	0.18	0.18	0.11	▲ 0.02
58年	0.11	0.07	0.15	0.09	0.05	0.13	0.20	0.11	0.12				0.12
59年	0.06	0.13	0.01	0.01	0.26	0.13	▲ 0.01	0.08	▲ 0.07	0.93	1.01	0.95	0.08
60年	0.07	▲ 0.03	▲ 0.03	0.00	▲ 0.12	0.03	0.04	▲ 0.01	▲ 0.03	▲ 0.10	▲ 0.16	▲ 0.09	▲ 0.03
61年	▲ 0.14	▲ 0.12	▲ 0.05	▲ 0.02	▲ 0.18	▲ 0.07	▲ 0.10	▲ 0.09	0.03	0.10	0.04	0.01	▲ 0.05
62年	0.07	0.15	0.15	0.14	0.21	0.07	0.23	0.17	0.04	0.10	0.38	0.37	0.06
63年	0.48	0.36	0.49	0.41	0.50	0.80	0.74	0.82	0.70	0.75	0.41	0.53	0.48
平成 元年	0.33	0.35	0.41	0.40	0.30	▲ 0.20	▲ 0.23	▲ 0.12	0.20	▲ 0.11	0.08	0.08	0.33
2年	0.14	0.02	▲ 0.15	▲ 0.04	▲ 0.17	0.16	0.18	0.15	0.03	0.16	0.06	0.06	0.05
3年	0.02	0.27	0.25	0.17	0.15	0.07	0.11	0.05	▲ 0.03	▲ 0.20	▲ 0.06	▲ 0.35	0.04
4年	▲ 0.34	▲ 0.47	▲ 0.56	▲ 0.55	▲ 0.34	▲ 0.58	▲ 0.79	▲ 0.76	▲ 0.69	▲ 0.54	▲ 0.63	▲ 0.59	▲ 0.57
5年	▲ 0.43	▲ 0.40	▲ 0.20	▲ 0.04	▲ 0.17	▲ 0.13	▲ 0.13	▲ 0.13	▲ 0.12	▲ 0.14	▲ 0.22	▲ 0.12	▲ 0.18
6年	▲ 0.20	▲ 0.21	▲ 0.38	▲ 0.26	▲ 0.28	▲ 0.16	0.04	▲ 0.13	▲ 0.05	▲ 0.07	▲ 0.04	0.03	▲ 0.15
7年	0.15	0.05	0.03	▲ 0.12	▲ 0.12	▲ 0.16	▲ 0.17	▲ 0.11	▲ 0.18	▲ 0.07	▲ 0.14	▲ 0.14	▲ 0.08
8年	▲ 0.17	▲ 0.04	▲ 0.01	0.03	0.01	0.09	▲ 0.03	0.07	0.08	0.06	0.12	0.10	0.03
9年	0.06	0.00	▲ 0.05	0.05	0.18	0.03	0.08	0.03	0.05	▲ 0.08	▲ 0.21	▲ 0.20	▲ 0.01
10年	▲ 0.21	▲ 0.19	▲ 0.12	▲ 0.28	▲ 0.36	▲ 0.29	▲ 0.29	▲ 0.27	▲ 0.26	▲ 0.17	▲ 0.02	▲ 0.03	▲ 0.20
11年	▲ 0.05	▲ 0.02	▲ 0.01	▲ 0.07	▲ 0.05	▲ 0.06	▲ 0.04	▲ 0.01	0.00	0.07	0.10	0.03	▲ 0.01
12年	0.03	0.02	0.02	0.09	0.12	0.15	0.17	0.21	0.23	0.17	0.17	0.23	0.13
13年	0.22	0.25	0.27	0.18	0.15	0.13	0.04	▲ 0.01	▲ 0.10	▲ 0.05	▲ 0.09	▲ 0.09	0.08
14年	▲ 0.13	▲ 0.15	▲ 0.15	▲ 0.06	▲ 0.08	▲ 0.09	▲ 0.10	▲ 0.08	0.01	0.02	0.06	0.04	▲ 0.06
15年	0.03	0.11	0.08	▲ 0.04	▲ 0.03	0.05	0.17	0.20	0.19	0.13	0.11	0.15	0.09
16年	0.14	0.15	0.14	0.15	0.17	0.14	0.14	0.10	0.11	0.10	0.13	0.14	0.14
17年	0.11	▲ 0.01	0.03	0.13	0.16	0.17	0.12	0.20	0.30	0.36	0.35	0.30	0.17
18年	0.25	0.21	0.09	0.03	▲ 0.02	0.05	0.02	0.05	0.01	▲ 0.08	▲ 0.11	▲ 0.20	0.03
19年	▲ 0.04	▲ 0.07	0.02	▲ 0.08	▲ 0.13	▲ 0.22	▲ 0.21	▲ 0.21	▲ 0.30	▲ 0.24	▲ 0.29	▲ 0.25	▲ 0.16
20年	▲ 0.30	▲ 0.20	▲ 0.27	▲ 0.19	▲ 0.16	▲ 0.19	▲ 0.22	▲ 0.33	▲ 0.42	▲ 0.50	▲ 0.54	▲ 0.56	▲ 0.34
21年	▲ 0.52	▲ 0.52	▲ 0.44	▲ 0.40	▲ 0.41	▲ 0.42	▲ 0.35	▲ 0.32	▲ 0.26	▲ 0.21	▲ 0.11	▲ 0.03	▲ 0.32
22年	0.01	0.02	0.04	0.06	0.12	0.14	0.13	0.10	0.12	0.14	0.13	0.14	0.09
23年	0.11	0.11	0.08	0.03	0.06	0.09	0.09	0.10	0.10	0.10	0.14	0.10	0.10
24年	0.07	0.07	0.10	0.16	0.13	0.08	0.08	0.06	0.03	0.02	0.00	0.05	0.07
25年	0.06	0.10	0.07	0.12	0.08	0.10	0.11	0.13	0.22	0.24	0.24	0.21	0.14
26年	0.27	0.27	0.25	0.30	0.27								

※年間倍率について 昭和58年までは暦年表示でありパートは除く、昭和59年以降は年度表示でありパートを含む