

ハローワーク富士

平成26年11月

業務指標

## 職業紹介関係及び雇用保険関係主要指標

富士所

平成26年11月分

項目		年月	平成26年 11月	平成26年 10月	平成25年 11月	対前月 増減率(差)	対前年同月 増減率(差)
職業紹介全数	新規求職申込件数		792	972	846	▲ 18.5 %	▲ 6.4 %
	月間有効求職者数		4,028	4,314	4,257	▲ 6.6 %	▲ 5.4 %
	新規求人数		1,289	1,661	1,320	▲ 22.4 %	▲ 2.3 %
	月間有効求人数		3,911	4,030	3,352	▲ 3.0 %	16.7 %
	就職件数		282	288	299	▲ 2.1 %	▲ 5.7 %
	新規求人倍率		1.63	1.71	1.56	▲ 0.08 p	0.07 p
	有効求人倍率		0.97	0.93	0.79	0.04 p	0.18 p
	就職率		35.6	29.6	35.3	6.0 p	0.3 p
一般	新規求職申込件数		572	687	618	▲ 16.7 %	▲ 7.4 %
	月間有効求職者数		2,768	2,949	2,965	▲ 6.1 %	▲ 6.6 %
	新規求人数		812	1,075	787	▲ 24.5 %	3.2 %
	月間有効求人数		2,463	2,596	2,101	▲ 5.1 %	17.2 %
	就職件数		192	194	208	▲ 1.0 %	▲ 7.7 %
	就職率		33.6	28.2	33.7	5.3 p	▲ 0.1 p
パートタイム	新規求職申込件数		220	285	228	▲ 22.8 %	▲ 3.5 %
	月間有効求職者数		1,260	1,365	1,292	▲ 7.7 %	▲ 2.5 %
	新規求人数		477	586	533	▲ 18.6 %	▲ 10.5 %
	月間有効求人数		1,448	1,434	1,251	1.0 %	15.7 %
	就職件数		90	94	91	▲ 4.3 %	▲ 1.1 %
	就職率		40.9	33.0	39.9	7.9 p	1.0 p
雇用保険	適用事業所数		3,993	3,994	3,973	0.0 %	0.5 %
	被保険者数		75,076	75,428	74,298	▲ 0.5 %	1.0 %
	資格取得者数		921	1,188	967	▲ 22.5 %	▲ 4.8 %
	資格喪失者数		823	1,239	836	▲ 33.6 %	▲ 1.6 %
	受給者実人員		997	1,066	1,080	▲ 6.5 %	▲ 7.7 %

注) 1: 全数＝一般＋パート  
 2: ▲は減少率(差)、pはポイント。

## 職業紹介関係業務指標（実数その1）

富士所

	①新規求職申込件数						②月間有効求職者数						③新規求人数			④月間有効求人数			⑤新規求人倍率			⑥月間有効求人倍率			参考				
	全数	一般	パート	中高年	高齢	保険	全数	一般	パート	中高年	高齢	保険	全数	一般	パート	全数	一般	パート	全数	一般	パート	全数	一般	パート	静岡県	全国			
平成18年度	11,195	8,447	2,748	3,956	2,259	4,028	41,922	31,251	10,671	16,592	9,660	20,523	17,863	13,411	4,452	49,494	37,328	12,166											
年度平均	933	704	229	330	188	336	3,494	2,604	889	1,383	805	1,710	1,489	1,118	371	4,125	3,111	1,014	1.60	1.59	1.62	1.18	1.19	1.14	1.24	1.06			
平成19年度	11,264	8,411	2,853	4,271	2,527	4,071	41,158	30,088	11,070	17,188	10,231	20,632	15,218	10,356	4,862	41,947	28,842	13,105											
年度平均	939	701	238	356	211	339	3,430	2,507	923	1,432	853	1,719	1,268	863	405	3,496	2,404	1,092	1.35	1.23	1.70	1.02	0.96	1.18	1.20	1.02			
平成20年度	13,482	10,007	3,475	5,163	3,013	4,438	47,525	34,556	12,969	19,849	12,027	21,844	11,893	7,964	3,929	32,519	21,946	10,573											
年度平均	1,124	834	290	430	251	370	3,960	2,880	1,061	1,654	1,002	1,820	991	664	327	2,710	1,829	881	0.88	0.80	1.13	0.68	0.64	0.82	0.87	0.77			
平成21年度	15,826	11,501	4,325	6,542	3,806	5,634	66,544	49,755	16,789	29,971	17,378	34,960	9,982	6,259	3,723	24,107	15,299	8,808											
年度平均	1,319	958	360	545	317	470	5,545	4,146	1,399	2,498	1,448	2,913	832	522	310	2,009	1,275	734	0.63	0.54	0.86	0.36	0.31	0.52	0.40	0.45			
平成22年度	14,675	10,443	4,232	5,848	3,397	4,504	61,889	44,144	17,745	28,359	17,054	28,085	11,396	7,208	4,188	28,116	17,850	10,266											
年度平均	1,223	870	353	487	283	375	5,157	3,679	1,479	2,363	1,421	2,340	950	601	349	2,343	1,488	856	0.78	0.69	0.99	0.45	0.40	0.58	0.52	0.56			
平成23年度	13,069	9,378	3,691	5,100	2,921	3,829	54,784	39,130	15,654	24,135	14,450	23,976	11,510	7,543	3,967	29,974	19,685	10,289											
年度平均	1,089	782	308	425	243	319	4,565	3,261	1,305	2,011	1,204	1,998	959	629	331	2,498	1,640	857	0.88	0.80	1.07	0.55	0.50	0.66	0.65	0.68			
平成24年度	13,379	9,678	3,701	5,420	3,005	4,132	53,760	38,177	15,583	23,982	13,834	23,166	12,588	8,092	4,496	33,465	21,675	11,790											
年度平均	1,115	807	308	452	250	344	4,480	3,181	1,299	1,999	1,153	1,931	1,049	674	375	2,789	1,806	983	0.94	0.84	1.21	0.62	0.57	0.76	0.79	0.82			
平成25年度	12,630	8,972	3,658	5,005	2,837	3,791	53,382	37,427	15,955	23,626	13,407	22,848	15,041	9,301	5,740	40,364	24,877	15,487											
年度平均	1,053	748	305	417	236	316	4,449	3,119	1,330	1,969	1,117	1,904	1,253	775	478	3,364	2,073	1,291	1.19	1.04	1.57	0.76	0.66	0.97	0.90	0.97			
平成25年度	4月	1,447	970	477	593	374	529	4,974	3,504	1,470	2,225	1,273	2,039	1,167	762	405	2,978	1,883	1,095	0.81	0.79	0.85	0.60	0.54	0.74	0.82	0.88		
	5月	1,246	860	386	521	282	405	4,993	3,493	1,500	2,227	1,249	2,152	1,372	756	616	3,141	1,869	1,272	1.10	0.88	1.60	0.63	0.54	0.85	0.82	0.90		
	6月	969	707	262	346	181	300	4,820	3,354	1,466	2,106	1,185	2,097	1,008	586	422	3,039	1,801	1,238	1.04	0.83	1.61	0.63	0.54	0.84	0.83	0.92		
	7月	1,044	752	292	398	225	339	4,687	3,288	1,399	2,067	1,170	2,102	1,391	862	529	3,366	2,016	1,350	1.33	1.15	1.81	0.72	0.61	0.96	0.85	0.94		
	8月	969	688	281	368	188	269	4,511	3,178	1,333	1,962	1,105	2,045	1,325	716	609	3,301	1,918	1,383	1.37	1.04	2.17	0.73	0.60	1.04	0.86	0.95		
	9月	1,100	769	331	426	237	294	4,551	3,169	1,382	1,957	1,115	1,968	1,042	691	351	3,415	2,048	1,367	0.95	0.90	1.06	0.75	0.65	0.99	0.86	0.96		
	10月	1,074	788	286	434	244	320	4,477	3,110	1,367	1,968	1,104	1,923	1,360	894	466	3,504	2,184	1,320	1.27	1.13	1.63	0.78	0.70	0.97	0.88	0.98		
	11月	846	618	228	327	180	233	4,257	2,965	1,292	1,880	1,071	1,817	1,320	787	533	3,352	2,101	1,251	1.56	1.27	2.34	0.79	0.71	0.97	0.92	1.01		
	12月	703	494	209	299	155	241	3,908	2,732	1,176	1,739	974	1,692	1,155	670	485	3,411	2,086	1,325	1.64	1.36	2.32	0.87	0.76	1.13	0.94	1.03		
	1月	1,123	803	320	465	289	317	3,934	2,752	1,182	1,810	1,045	1,720	1,328	888	440	3,496	2,164	1,332	1.18	1.11	1.38	0.89	0.79	1.13	1.00	1.04		
	2月	994	727	267	388	221	237	3,985	2,829	1,156	1,801	1,034	1,630	1,375	941	434	3,644	2,391	1,253	1.38	1.29	1.63	0.91	0.85	1.08	1.01	1.05		
	3月	1,115	796	319	440	261	307	4,285	3,053	1,232	1,884	1,082	1,663	1,198	748	450	3,717	2,416	1,301	1.07	0.94	1.41	0.87	0.79	1.06	1.03	1.07		
平成26年度	4月	1,359	942	417	615	380	438	4,539	3,199	1,340	2,056	1,223	1,809	1,399	983	416	3,673	2,480	1,193	1.03	1.04	1.00	0.81	0.78	0.89	1.05	1.08		
	5月	1,076	732	344	436	246	283	4,564	3,177	1,387	2,027	1,180	1,821	1,322	819	503	3,670	2,407	1,263	1.23	1.12	1.46	0.80	0.76	0.91	1.07	1.09		
	6月	956	685	271	398	221	230	4,485	3,127	1,358	2,018	1,157	1,797	1,256	829	427	3,640	2,420	1,220	1.31	1.21	1.58	0.81	0.77	0.90	1.08	1.10		
	7月	944	681	263	389	206	255	4,302	2,977	1,325	1,972	1,129	1,786	1,562	1,047	515	3,888	2,525	1,343	1.65	1.54	1.96	0.90	0.85	1.01	1.06	1.10		
	8月	896	651	245	368	202	236	4,083	2,857	1,226	1,868	1,085	1,750	1,329	879	450	3,765	2,486	1,279	1.48	1.35	1.84	0.92	0.87	1.04	1.08	1.10		
	9月	1,030	711	319	426	234	275	4,297	2,963	1,334	1,970	1,140	1,769	1,279	803	476	3,884	2,552	1,332	1.24	1.13	1.49	0.90	0.86	1.00	1.08	1.09		
	10月	972	687	285	390	222	263	4,314	2,949	1,365	1,966	1,150	1,724	1,661	1,075	586	4,030	2,596	1,434	1.71	1.56	2.06	0.93	0.88	1.05	1.10	1.10		
	11月	792	572	220	306	188	197	4,028	2,768	1,260	1,828	1,093	1,598	1,289	812	477	3,911	2,463	1,448	1.63	1.42	2.17	0.97	0.89	1.15	1.12	1.12		
	12月																												
	1月																												
	2月																												
	3月																												

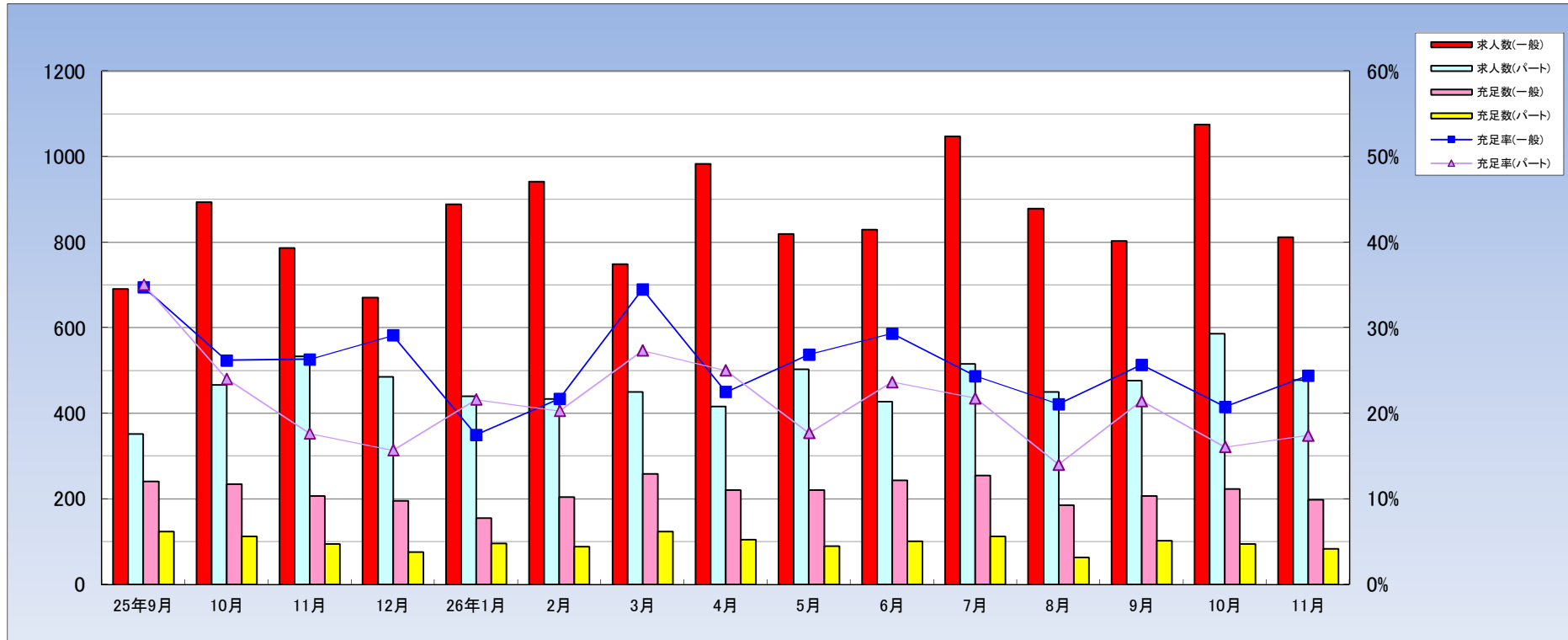
平成23年12月以前の有効求人倍率は、季節調整値のため、変更になっていることがあります。







### 職業紹介関係業務指標（実数その3）



		平成21年度	平成22年度	平成23年度	平成24年度	平成25年度	25年9月	10月	11月	12月	26年1月	2月	3月	4月	5月	6月	7月	8月	9月	10月	11月
新規求人数	一般	6,259	7,208	7,543	8,092	9,301	691	894	787	670	888	941	748	983	819	829	1047	879	803	1075	812
	パート	3,723	4,188	3,967	4,496	5,740	351	466	533	485	440	434	450	416	503	427	515	450	476	586	477
充足数	一般	2,404	2,463	2,504	2,414	2,534	240	234	207	195	155	204	258	221	220	243	255	185	206	223	198
	パート	1,288	1,298	1,131	1,132	1,291	123	112	94	76	95	88	123	104	89	101	112	63	102	94	83
充足率	一般	38.4%	34.2%	33.2%	29.8%	27.2%	34.7%	26.2%	26.3%	29.1%	17.5%	21.7%	34.5%	22.5%	26.9%	29.3%	24.4%	21.0%	25.7%	20.7%	24.4%
	パート	34.6%	31.0%	28.5%	25.2%	22.5%	35.0%	24.0%	17.6%	15.7%	21.6%	20.3%	27.3%	25.0%	17.7%	23.7%	21.7%	14.0%	21.4%	16.0%	17.4%

# 平成26年11月 産業・規模別 新規求人状況

富士所

(一般+パートタイム)

産業別・規模別／項目	当月	前月	前年同月	対前月比	対前年比
農、林、漁業	4	3	3	33.3	33.3
鉱業、採石業、砂利採取業	0	0	0	#DIV/0!	#DIV/0!
建設業	77	134	86	▲ 42.5	▲ 10.5
製造業	230	282	338	▲ 18.4	▲ 32.0
食料品製造業	30	44	113	▲ 31.8	▲ 73.5
飲料・たばこ・飼料製造業	2	0	0	#DIV/0!	#DIV/0!
繊維工業	8	5	6	60.0	33.3
木材・木製品製造業	9	10	6	▲ 10.0	50.0
家具・装備品製造業	0	0	2	#DIV/0!	▲ 100.0
パルプ・紙・紙加工品製造業	77	61	67	26.2	14.9
印刷・同関連産業	5	5	4	0.0	25.0
化学工業	5	2	7	150.0	▲ 28.6
石油製品・石炭製品製造業	0	0	0	#DIV/0!	#DIV/0!
プラスチック製品製造業	5	6	7	▲ 16.7	▲ 28.6
ゴム製品製造業	0	1	0	▲ 100.0	#DIV/0!
窯業・土石製品製造業	0	1	1	▲ 100.0	▲ 100.0
鉄鋼業	2	6	3	▲ 66.7	▲ 33.3
非鉄金属製造業	4	2	2	100.0	100.0
金属製品製造業	13	31	11	▲ 58.1	18.2
はん用・生産用・業務用機械器具製造業	35	40	35	▲ 12.5	0.0
電気機械器具製造業	28	45	31	▲ 37.8	▲ 9.7
輸送用機械器具製造業	7	17	40	▲ 58.8	▲ 82.5
その他の製造業	0	6	3	▲ 100.0	▲ 100.0
電気・ガス・熱供給・水道業	0	0	0	#DIV/0!	#DIV/0!
情報通信業	35	47	15	▲ 25.5	133.3
運輸業、郵便業	112	154	121	▲ 27.3	▲ 7.4
卸売・小売業	130	192	139	▲ 32.3	▲ 6.5
金融・保険業	5	25	5	▲ 80.0	0.0
不動産業、物品賃貸業	4	4	2	0.0	100.0
宿泊業、飲食サービス業	44	41	46	7.3	▲ 4.3
教育、学習支援業	10	15	8	▲ 33.3	25.0
医療、福祉	313	445	286	▲ 29.7	9.4
複合サービス業	1	7	8	▲ 85.7	▲ 87.5
サービス業	318	309	254	2.9	25.2
公務・その他	6	3	9	100.0	▲ 33.3
合 計	1,289	1,661	1,320	▲ 22.4	▲ 2.3
29人以下	834	1,054	769	▲ 20.9	8.5
30～99人	301	424	285	▲ 29.0	5.6
100～299人	102	112	223	▲ 8.9	▲ 54.3
300～499人	33	59	34	▲ 44.1	▲ 2.9
500から999人	18	7	1	157.1	1,700.0
1000人以上	1	5	8	▲ 80.0	▲ 87.5



# 平成26年11月 職業別 求人・求職・就職 状況

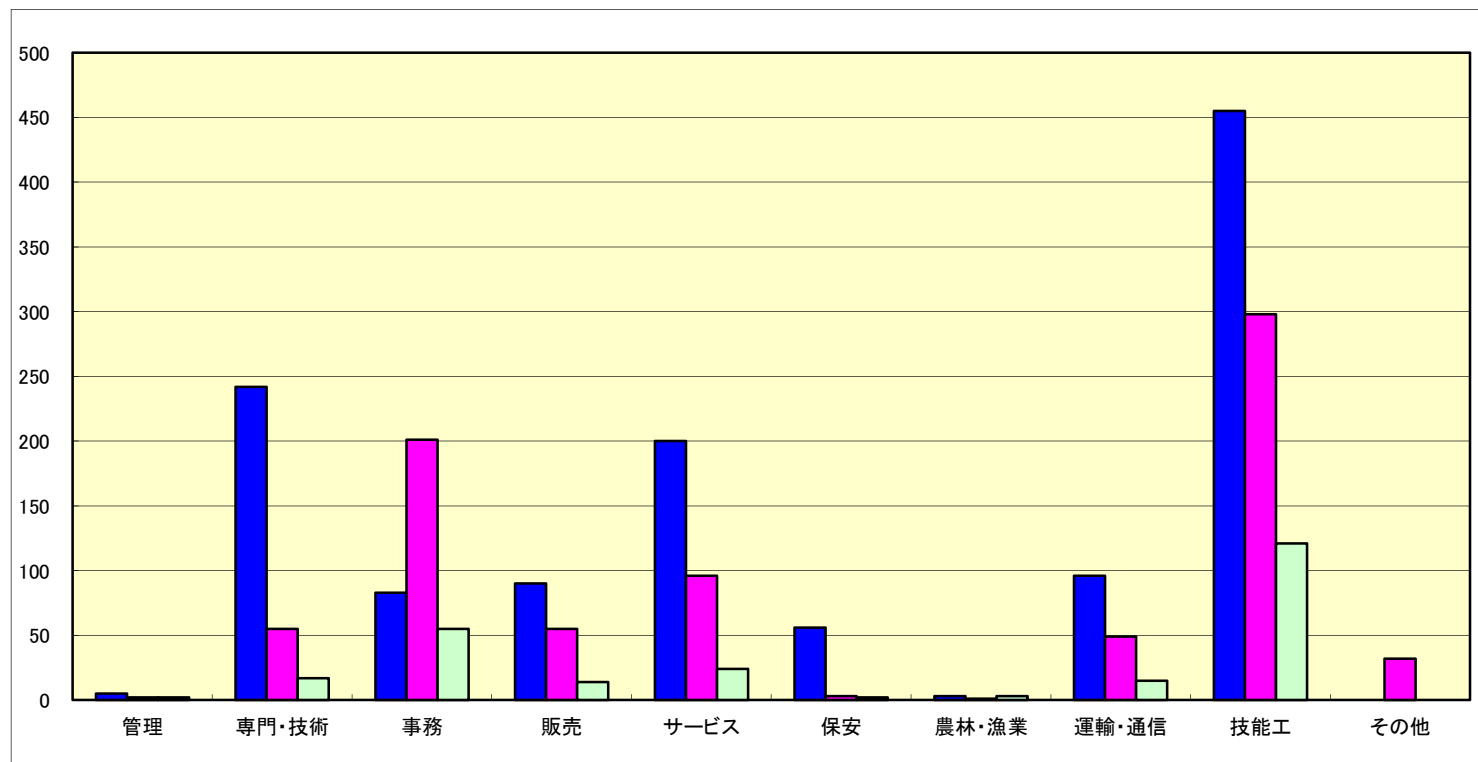
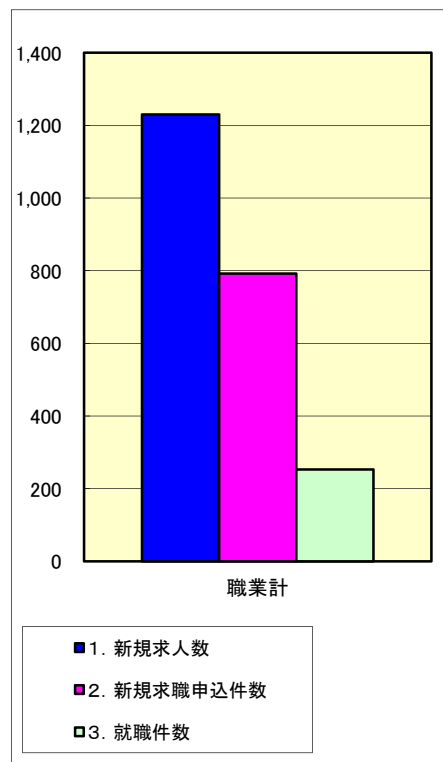
(常用+常用パートタイム)  
(臨時・季節を除く)

H25.4分類改定

	有効求人	有効求職			有効求人倍率	就職件数		
	計	計	一般	パート	計	計	一般	パート
職業計	3,609	4,027	2,768	1,259	0.90	253	180	73
専門的、技術的職業	700	327	234	93	2.14	17	11	6
開発・製造技術者	64	73	63	10	0.88	0	0	0
建築・土木技術者	55	20	20	0	2.75	0	0	0
情報処理・通信技術者	36	21	21	0	1.71	0	0	0
その他の技術者	1	1	0	1	1.00	0	0	0
医師、薬剤師等	50	3	2	1	16.67	0	0	0
保健師、助産師等	280	44	17	27	6.36	3	2	1
医療技術者	72	23	14	9	3.13	1	0	1
その他の保健医療	19	21	13	8	0.90	2	2	0
社会福祉専門の職業	82	59	33	26	1.39	6	5	1
その他の専門的職業	41	62	51	11	0.66	5	2	3
管理的職業	8	10	8	2	0.80	2	2	0
事務的職業	242	1,033	740	293	0.23	55	35	20
一般事務員	139	879	613	266	0.16	34	18	16
会計事務員	28	57	45	12	0.49	9	8	1
生産関連事務員	46	38	33	5	1.21	4	2	2
営業・販売関連事務員	19	51	43	8	0.37	4	4	0
その他の事務的職業	10	8	6	2	1.25	4	3	1
販売の職業	334	296	207	89	1.13	14	13	1
商品販売の職業	168	181	96	85	0.93	7	6	1
営業の職業	166	115	111	4	1.44	7	7	0
サービスの職業	669	361	221	140	1.85	24	17	7
介護・保険医療サービスの職業	418	150	94	56	2.79	18	13	5
生活衛生サービス業	65	20	18	2	3.25	1	1	0
飲食物調理の職業	112	96	45	51	1.17	3	1	2
接客・給仕の職業	53	73	47	26	0.73	1	1	0
その他のサービス業	21	22	17	5	0.95	1	1	0
保安の職業	104	20	11	9	5.20	2	1	1
農林漁業の職業	7	13	7	6	0.54	3	2	1
生産工程の職業	541	623	524	99	0.87	68	53	15
生産設備制御・監視の職業(金属関連)	0	11	11	0	0.00	1	1	0
生産設備制御・監視の職業(金属除く)	20	32	27	5	0.63	2	2	0
生産設備制御・監視の職業(機械組立)	2	7	5	2	0.29	0	0	0
金属製造・加工・溶接・溶断の職業	102	89	83	6	1.15	19	15	4
製品製造・加工処理の職業(金属除く)	252	251	205	46	1.00	31	24	7
機械組立の職業	51	114	98	16	0.45	7	5	2
機械整備・修理の職業	39	34	33	1	1.15	1	1	0
製品検査の職業(金属関連)	8	10	8	2	0.80	0	0	0
製品検査の職業(金属除く)	32	30	19	11	1.07	2	1	1
機械検査の職業	7	13	8	5	0.54	1	1	0
生産関連・類似の職業	28	32	27	5	0.88	4	3	1
輸送・機械運転の職業	303	244	210	34	1.24	20	16	4
自動車運転の職業	255	154	132	22	1.66	15	13	2
その他の運輸の職業	26	70	62	8	0.37	0	0	0
定置・建設機械運転	22	20	16	4	1.10	5	3	2
建設・土木の職業	173	58	53	5	2.98	7	7	0
建設・躯体工事の職業	91	18	18	0	5.06	1	1	0
電気作業員	17	16	13	3	1.06	3	3	0
土木の職業	65	24	22	2	2.71	3	3	0
運搬・清掃・包装等の職業	528	838	445	393	0.63	41	23	18
運搬の職業	83	140	111	29	0.59	21	15	6
清掃の職業	248	87	38	49	2.85	5	0	5
包装の職業	95	23	9	14	4.13	8	3	5
その他の運搬・清掃・包装等の職業	102	588	287	301	0.17	7	5	2
分類不能の職業	0	204	108	96	0.00	0	0	0

# 平成26年11月 職業別 求人・求職・就職 状況

(常用+常用パートタイム)

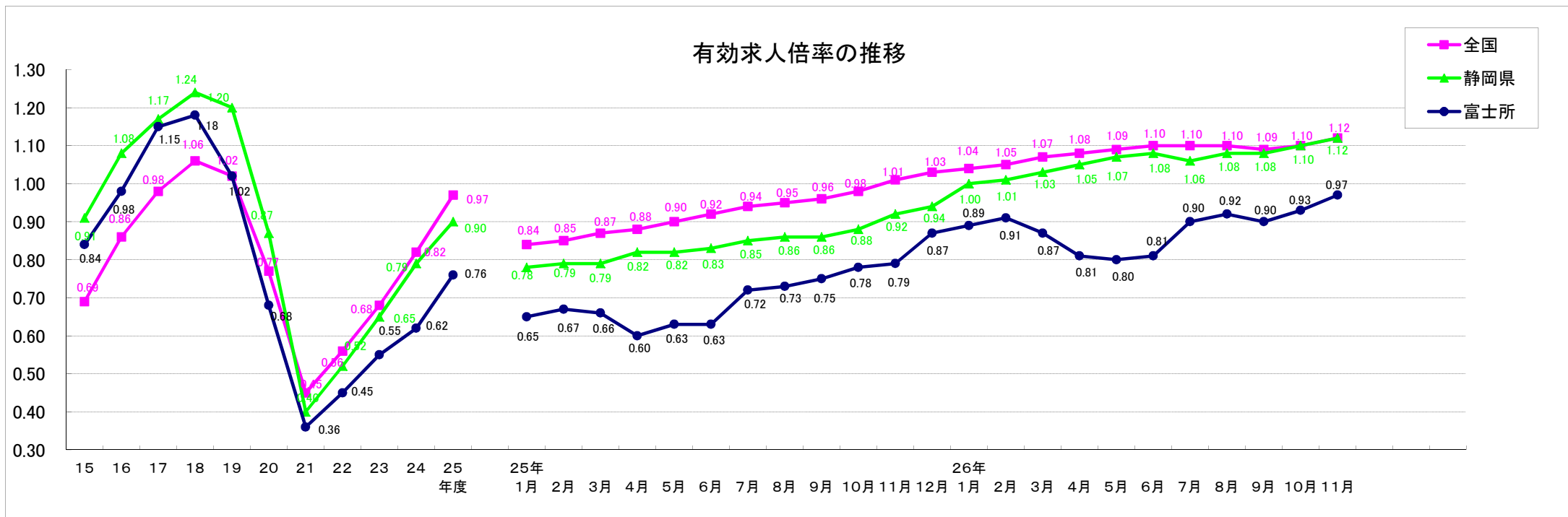
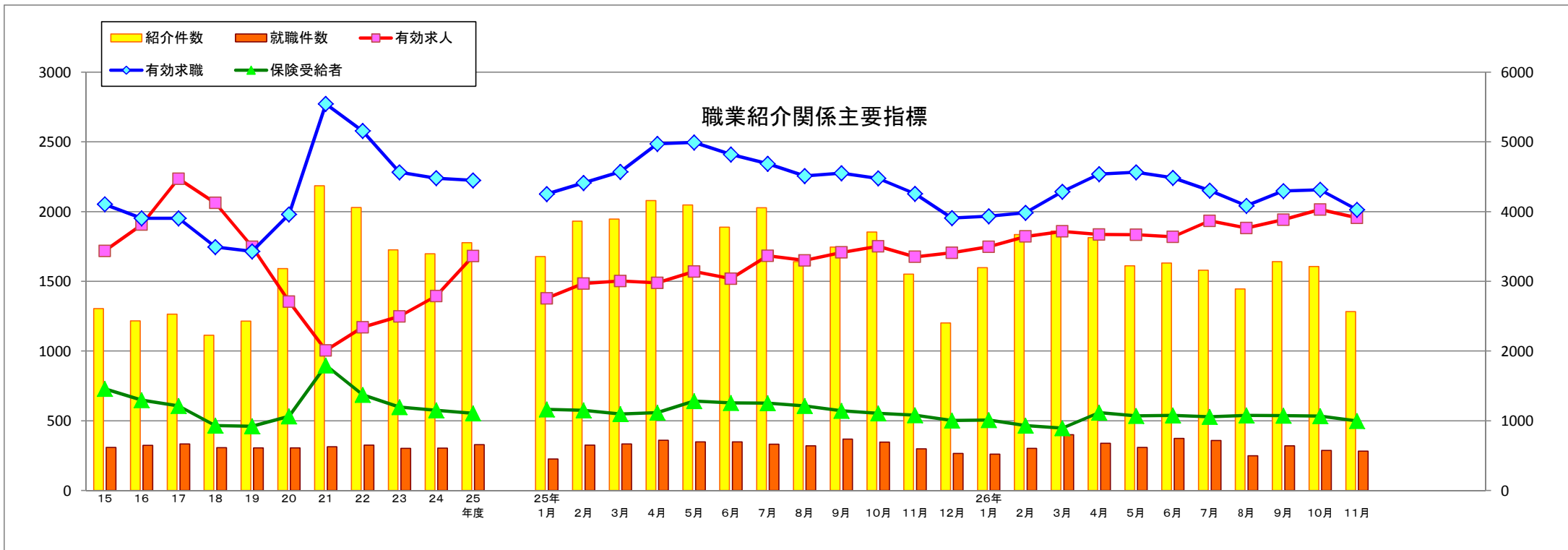


	職業計	管理	専門・技術	事務	販売	サービス	保安	農林・漁業	運輸・通信	技能工	その他
1. 新規求人数	1,230	5	242	83	90	200	56	3	96	455	0
2. 新規求職申込件数	792	2	55	201	55	96	3	1	49	298	32
3. 就職件数	253	2	17	55	14	24	2	3	15	121	0
4. 新規求人倍率(1/2)	1.55	2.50	4.40	0.41	1.64	2.08	18.67	3.00	1.96	1.53	0.00
5. 就職率%(3/2*100)	31.9	100.0	30.9	27.4	25.5	25.0	66.7	300.0	30.6	40.6	0.0

## 年齢別常用職業紹介状況

平成26年11月	常用（パートを除く）								常用的パート							
	月間有効求職者数				就職件数				月間有効求職者数				就職件数			
	構成比 (%)	新規 求職者	雇用保険 受給者	保割合 (%)		雇用保険 受給者	保割合 (%)		構成比 (%)	新規 求職者	雇用保険 受給者	保割合 (%)		雇用保険 受給者	保割合 (%)	
19歳以下	63	2.3	20	2	3.2	5	0	0.0	10	0.8	4	1	10.0	0	0	0.0
20～24歳	311	11.2	78	62	19.9	26	6	23.1	51	4.1	9	23	45.1	1	0	0.0
25～29歳	354	12.8	78	133	37.6	24	5	20.8	99	7.9	25	59	59.6	8	3	37.5
30～34歳	317	11.5	73	116	36.6	22	3	13.6	109	8.7	14	57	52.3	5	0	0.0
35～39歳	299	10.8	69	116	38.8	25	9	36.0	126	10.0	22	47	37.3	8	2	25.0
40～44歳	326	11.8	69	103	31.6	22	9	40.9	135	10.7	25	39	28.9	17	4	23.5
45～49歳	309	11.2	58	124	40.1	19	5	26.3	107	8.5	14	43	40.2	8	2	25.0
50～54歳	236	8.5	37	101	42.8	18	3	16.7	83	6.6	9	43	51.8	3	0	0.0
55～59歳	253	9.1	37	145	57.3	10	6	60.0	111	8.8	18	61	55.0	4	1	25.0
60～64歳	217	7.8	30	119	54.8	9	0	0.0	241	19.1	37	148	61.4	11	3	27.3
65歳以上	83	3.0	23	21	25.3	0	0	#DIV/0!	187	14.9	43	35	18.7	8	0	0.0
合計	2,768	100.0	572	1,042	37.6	180	46	25.6	1,259	100.0	220	556	44.2	73	15	20.5
45歳未満	1,670	60.3	387	532	31.9	124	32	25.8	530	42.1	99	226	42.6	39	9	23.1
45歳以上	1,098	39.7	185	510	46.4	56	14	25.0	729	57.9	121	330	45.3	34	6	17.6
55歳以上	553	20.0	90	285	51.5	19	6	31.6	539	42.8	98	244	45.3	23	4	17.4
60歳以上	300	10.8	53	140	46.7	9	0	0.0	428	34.0	80	183	42.8	19	3	15.8

(注) 新規学卒を除きパートタイムを含む常用



## 求人倍率の推移—学卒を除く・パートを含む—

有効求人倍率

年月	4月	5月	6月	7月	8月	9月	10月	11月	12月	1月	2月	3月	年間
昭和 51年	0.68	0.70	0.78	0.84	0.86	1.06	0.97	0.86	0.64	0.63	0.61	0.65	0.82
52年	0.54	0.56	0.48	0.53	0.54	0.69	0.68	0.67	0.53	0.56	0.54	0.55	0.59
53年	0.50	0.47	0.49	0.51	0.61	0.70	0.72	0.72	0.64	0.71	0.76	0.80	0.58
54年	0.74	0.67	0.65	0.57	0.58	0.69	0.80	0.79	0.88	0.82	0.74	0.79	0.72
55年	0.76	0.79	0.89	0.78	0.71	0.85	0.84	0.75	0.75	0.82	0.92	0.99	0.79
56年	0.67	0.65	0.53	0.59	0.57	0.75	0.75	0.63	0.73	0.68	0.74	0.71	0.71
57年	0.61	0.62	0.62	0.62	0.70	0.71	0.76	0.74	0.81	0.86	0.92	0.82	0.69
58年	0.72	0.69	0.77	0.71	0.75	0.84	0.96	0.85	0.93				0.81
59年	0.78	0.82	0.78	0.72	1.01	0.97	0.95	0.93	0.86	0.93	1.01	0.95	0.89
60年	0.85	0.79	0.75	0.72	0.89	1.00	0.99	0.92	0.83	0.83	0.85	0.86	0.86
61年	0.71	0.67	0.70	0.70	0.71	0.93	0.89	0.83	0.86	0.93	0.89	0.87	0.81
62年	0.78	0.82	0.85	0.84	0.92	1.00	1.12	1.00	0.90	1.03	1.27	1.24	0.87
63年	1.26	1.18	1.34	1.25	1.42	1.80	1.86	1.82	1.60	1.78	1.68	1.77	1.35
平成 元年	1.59	1.53	1.75	1.65	1.72	1.60	1.63	1.70	1.80	1.67	1.76	1.85	1.68
2年	1.73	1.55	1.60	1.61	1.55	1.76	1.81	1.85	1.83	1.83	1.82	1.91	1.73
3年	1.75	1.82	1.85	1.78	1.70	1.83	1.92	1.90	1.80	1.63	1.76	1.56	1.77
4年	1.41	1.35	1.29	1.23	1.36	1.25	1.13	1.14	1.11	1.09	1.13	0.97	1.20
5年	0.98	0.95	1.09	1.19	1.19	1.12	1.00	1.01	0.99	0.95	0.91	0.85	1.02
6年	0.78	0.74	0.71	0.93	0.91	0.96	1.04	0.88	0.94	0.88	0.87	0.88	0.87
7年	0.93	0.79	0.74	0.81	0.79	0.80	0.87	0.77	0.76	0.81	0.73	0.74	0.79
8年	0.76	0.75	0.73	0.84	0.80	0.89	0.84	0.84	0.84	0.87	0.85	0.84	0.82
9年	0.82	0.75	0.68	0.89	0.98	0.92	0.92	0.87	0.89	0.79	0.64	0.64	0.81
10年	0.61	0.56	0.56	0.61	0.62	0.63	0.63	0.60	0.63	0.62	0.62	0.61	0.61
11年	0.56	0.54	0.55	0.54	0.57	0.57	0.59	0.59	0.63	0.69	0.72	0.64	0.60
12年	0.59	0.56	0.57	0.63	0.69	0.72	0.76	0.80	0.86	0.86	0.89	0.87	0.73
13年	0.81	0.81	0.84	0.81	0.84	0.85	0.80	0.79	0.76	0.81	0.80	0.78	0.81
14年	0.68	0.66	0.69	0.75	0.76	0.76	0.70	0.71	0.77	0.83	0.86	0.82	0.75
15年	0.71	0.77	0.77	0.71	0.73	0.81	0.87	0.91	0.96	0.96	0.97	0.97	0.84
16年	0.85	0.92	0.91	0.86	0.90	0.95	1.01	1.01	1.07	1.06	1.10	1.11	0.98
17年	0.96	0.91	0.94	0.99	1.06	1.12	1.13	1.21	1.37	1.42	1.45	1.41	1.15
18年	1.21	1.12	1.03	1.02	1.04	1.17	1.15	1.26	1.38	1.34	1.34	1.21	1.18
19年	1.17	1.05	1.05	0.94	0.91	0.95	0.94	1.05	1.08	1.10	1.05	0.96	1.02
20年	0.87	0.85	0.78	0.75	0.75	0.76	0.72	0.72	0.66	0.60	0.51	0.40	0.68
21年	0.35	0.33	0.34	0.35	0.34	0.34	0.37	0.40	0.40	0.39	0.40	0.37	0.36
22年	0.36	0.35	0.38	0.41	0.46	0.48	0.50	0.50	0.52	0.53	0.53	0.51	0.45
23年	0.47	0.46	0.46	0.44	0.52	0.57	0.59	0.60	0.62	0.63	0.67	0.61	0.55
24年	0.54	0.53	0.56	0.60	0.65	0.65	0.67	0.66	0.65	0.65	0.67	0.66	0.62
25年	0.60	0.63	0.63	0.72	0.73	0.75	0.78	0.79	0.87	0.89	0.91	0.87	0.76
26年	0.81	0.80	0.81	0.90	0.92	0.90	0.93	0.97					

※年間倍率について 昭和58年までは暦年表示でありパートは除く、昭和59年以降は年度表示でありパートを含む

## 求人倍率の推移—学卒を除く・パートを含む—(前年比較)

有効求人倍率

年月	4月	5月	6月	7月	8月	9月	10月	11月	12月	1月	2月	3月	年間
昭和 51年	—	—	—	—	—	—	—	—	—	—	—	—	—
52年	▲ 0.14	▲ 0.14	▲ 0.30	▲ 0.31	▲ 0.32	▲ 0.37	▲ 0.29	▲ 0.19	▲ 0.11	▲ 0.07	▲ 0.07	▲ 0.10	▲ 0.23
53年	▲ 0.04	▲ 0.09	0.01	▲ 0.02	0.07	0.01	0.04	0.05	0.11	0.15	0.22	0.25	▲ 0.01
54年	0.24	0.20	0.16	0.06	▲ 0.03	▲ 0.01	0.08	0.07	0.24	0.11	▲ 0.02	▲ 0.01	0.14
55年	0.02	0.12	0.24	0.21	0.13	0.16	0.04	▲ 0.04	▲ 0.13	0.00	0.18	0.20	0.07
56年	▲ 0.09	▲ 0.14	▲ 0.36	▲ 0.19	▲ 0.14	▲ 0.10	▲ 0.09	▲ 0.12	▲ 0.02	▲ 0.14	▲ 0.18	▲ 0.28	▲ 0.08
57年	▲ 0.06	▲ 0.03	0.09	0.03	0.13	▲ 0.04	0.01	0.11	0.08	0.18	0.18	0.11	▲ 0.02
58年	0.11	0.07	0.15	0.09	0.05	0.13	0.20	0.11	0.12				0.12
59年	0.06	0.13	0.01	0.01	0.26	0.13	▲ 0.01	0.08	▲ 0.07	0.93	1.01	0.95	0.08
60年	0.07	▲ 0.03	▲ 0.03	0.00	▲ 0.12	0.03	0.04	▲ 0.01	▲ 0.03	▲ 0.10	▲ 0.16	▲ 0.09	▲ 0.03
61年	▲ 0.14	▲ 0.12	▲ 0.05	▲ 0.02	▲ 0.18	▲ 0.07	▲ 0.10	▲ 0.09	0.03	0.10	0.04	0.01	▲ 0.05
62年	0.07	0.15	0.15	0.14	0.21	0.07	0.23	0.17	0.04	0.10	0.38	0.37	0.06
63年	0.48	0.36	0.49	0.41	0.50	0.80	0.74	0.82	0.70	0.75	0.41	0.53	0.48
平成 元年	0.33	0.35	0.41	0.40	0.30	▲ 0.20	▲ 0.23	▲ 0.12	0.20	▲ 0.11	0.08	0.08	0.33
2年	0.14	0.02	▲ 0.15	▲ 0.04	▲ 0.17	0.16	0.18	0.15	0.03	0.16	0.06	0.06	0.05
3年	0.02	0.27	0.25	0.17	0.15	0.07	0.11	0.05	▲ 0.03	▲ 0.20	▲ 0.06	▲ 0.35	0.04
4年	▲ 0.34	▲ 0.47	▲ 0.56	▲ 0.55	▲ 0.34	▲ 0.58	▲ 0.79	▲ 0.76	▲ 0.69	▲ 0.54	▲ 0.63	▲ 0.59	▲ 0.57
5年	▲ 0.43	▲ 0.40	▲ 0.20	▲ 0.04	▲ 0.17	▲ 0.13	▲ 0.13	▲ 0.13	▲ 0.12	▲ 0.14	▲ 0.22	▲ 0.12	▲ 0.18
6年	▲ 0.20	▲ 0.21	▲ 0.38	▲ 0.26	▲ 0.28	▲ 0.16	0.04	▲ 0.13	▲ 0.05	▲ 0.07	▲ 0.04	0.03	▲ 0.15
7年	0.15	0.05	0.03	▲ 0.12	▲ 0.12	▲ 0.16	▲ 0.17	▲ 0.11	▲ 0.18	▲ 0.07	▲ 0.14	▲ 0.14	▲ 0.08
8年	▲ 0.17	▲ 0.04	▲ 0.01	0.03	0.01	0.09	▲ 0.03	0.07	0.08	0.06	0.12	0.10	0.03
9年	0.06	0.00	▲ 0.05	0.05	0.18	0.03	0.08	0.03	0.05	▲ 0.08	▲ 0.21	▲ 0.20	▲ 0.01
10年	▲ 0.21	▲ 0.19	▲ 0.12	▲ 0.28	▲ 0.36	▲ 0.29	▲ 0.29	▲ 0.27	▲ 0.26	▲ 0.17	▲ 0.02	▲ 0.03	▲ 0.20
11年	▲ 0.05	▲ 0.02	▲ 0.01	▲ 0.07	▲ 0.05	▲ 0.06	▲ 0.04	▲ 0.01	0.00	0.07	0.10	0.03	▲ 0.01
12年	0.03	0.02	0.02	0.09	0.12	0.15	0.17	0.21	0.23	0.17	0.17	0.23	0.13
13年	0.22	0.25	0.27	0.18	0.15	0.13	0.04	▲ 0.01	▲ 0.10	▲ 0.05	▲ 0.09	▲ 0.09	0.08
14年	▲ 0.13	▲ 0.15	▲ 0.15	▲ 0.06	▲ 0.08	▲ 0.09	▲ 0.10	▲ 0.08	0.01	0.02	0.06	0.04	▲ 0.06
15年	0.03	0.11	0.08	▲ 0.04	▲ 0.03	0.05	0.17	0.20	0.19	0.13	0.11	0.15	0.09
16年	0.14	0.15	0.14	0.15	0.17	0.14	0.14	0.10	0.11	0.10	0.13	0.14	0.14
17年	0.11	▲ 0.01	0.03	0.13	0.16	0.17	0.12	0.20	0.30	0.36	0.35	0.30	0.17
18年	0.25	0.21	0.09	0.03	▲ 0.02	0.05	0.02	0.05	0.01	▲ 0.08	▲ 0.11	▲ 0.20	0.03
19年	▲ 0.04	▲ 0.07	0.02	▲ 0.08	▲ 0.13	▲ 0.22	▲ 0.21	▲ 0.30	▲ 0.30	▲ 0.24	▲ 0.29	▲ 0.25	▲ 0.16
20年	▲ 0.30	▲ 0.20	▲ 0.27	▲ 0.19	▲ 0.16	▲ 0.19	▲ 0.22	▲ 0.33	▲ 0.42	▲ 0.50	▲ 0.54	▲ 0.56	▲ 0.34
21年	▲ 0.52	▲ 0.52	▲ 0.44	▲ 0.40	▲ 0.41	▲ 0.42	▲ 0.35	▲ 0.32	▲ 0.26	▲ 0.21	▲ 0.11	▲ 0.03	▲ 0.32
22年	0.01	0.02	0.04	0.06	0.12	0.14	0.13	0.10	0.12	0.14	0.13	0.14	0.09
23年	0.11	0.11	0.08	0.03	0.06	0.09	0.09	0.10	0.10	0.10	0.14	0.10	0.10
24年	0.07	0.07	0.10	0.16	0.13	0.08	0.08	0.06	0.03	0.02	0.00	0.05	0.07
25年	0.06	0.10	0.07	0.12	0.08	0.10	0.11	0.13	0.22	0.24	0.24	0.21	0.14
26年	0.27	0.27	0.25	0.30	0.27	0.25	0.26	0.31					

※年間倍率について 昭和58年までは暦年表示でありパートは除く、昭和59年以降は年度表示でありパートを含む