

ハローワーク富士

平成26年12月

業務指標

職業紹介関係及び雇用保険関係主要指標

富士所

平成26年12月分

項目		年月	平成26年 12月	平成26年 11月	平成25年 12月	対前月 増減率(差)	対前年同月 増減率(差)
職業紹介全数	新規求職申込件数		695	792	703	▲ 12.2 %	▲ 1.1 %
	月間有効求職者数		3,682	4,028	3,908	▲ 8.6 %	▲ 5.8 %
	新規求人数		1,153	1,289	1,155	▲ 10.6 %	▲ 0.2 %
	月間有効求人数		3,712	3,911	3,411	▲ 5.1 %	8.8 %
	就職件数		225	282	266	▲ 20.2 %	▲ 15.4 %
	新規求人倍率		1.66	1.63	1.64	0.03 p	0.02 p
	有効求人倍率		1.01	0.97	0.87	0.04 p	0.14 p
	就職率		32.4	35.6	37.8	▲ 3.2 p	▲ 5.5 p
一般	新規求職申込件数		482	572	494	▲ 15.7 %	▲ 2.4 %
	月間有効求職者数		2,516	2,768	2,732	▲ 9.1 %	▲ 7.9 %
	新規求人数		668	812	670	▲ 17.7 %	▲ 0.3 %
	月間有効求人数		2,305	2,463	2,086	▲ 6.4 %	10.5 %
	就職件数		164	192	184	▲ 14.6 %	▲ 10.9 %
	就職率		34.0	33.6	37.2	0.5 p	▲ 3.2 p
パートタイム	新規求職申込件数		213	220	209	▲ 3.2 %	1.9 %
	月間有効求職者数		1,166	1,260	1,176	▲ 7.5 %	▲ 0.9 %
	新規求人数		485	477	485	1.7 %	0.0 %
	月間有効求人数		1,407	1,448	1,325	▲ 2.8 %	6.2 %
	就職件数		61	90	82	▲ 32.2 %	▲ 25.6 %
	就職率		28.6	40.9	39.2	▲ 12.3 p	▲ 10.6 p
雇用保険	適用事業所数		3,994	3,993	3,974	0.0 %	0.5 %
	被保険者数		75,168	75,076	74,205	0.1 %	1.3 %
	資格取得者数		883	921	747	▲ 4.1 %	18.2 %
	資格喪失者数		787	823	796	▲ 4.4 %	▲ 1.1 %
	受給者実人員		997	997	1,004	0.0 %	▲ 0.7 %

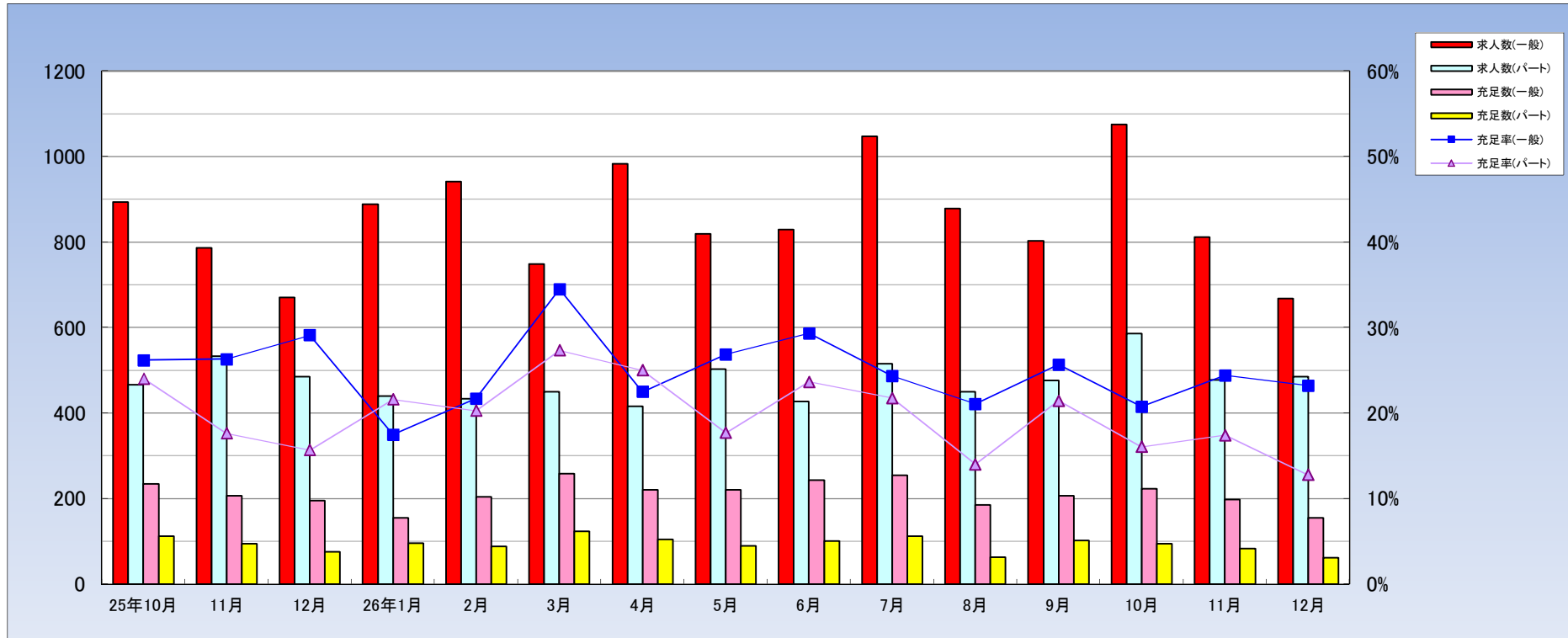
注) 1: 全数＝一般＋パート

2: ▲は減少率(差)、pはポイント。

職業紹介関係業務指標（比較その2）

	⑦紹介件数						⑧就職件数						⑨(⑧/①)就職率						⑩保険受給者実人員	
	全数	一般	パート	中高年	高齢	保険	全数	一般	パート	中高年	高齢	保険	全数	一般	パート	中高年	高齢	保険		
平成18年度																			▲ 6.3	
年度平均	4.0	5.8	▲ 2.5	▲ 3.2	13.1	9.3	3.3	4.7	▲ 0.6	8.1	13.3	9.6	0.3	▲ 0.6	2.6	2.8	2.9	1.5	▲ 6.3	
平成19年度																			▲ 23.2	
年度平均	▲ 12.0	▲ 10.1	▲ 19.7	▲ 5.7	▲ 8.8	▲ 8.9	▲ 8.2	▲ 6.2	▲ 13.8	▲ 12.5	▲ 13.0	▲ 2.4	▲ 1.3	▲ 1.1	▲ 1.9	▲ 2.6	▲ 1.8	1.0	▲ 23.2	
平成20年度																			▲ 1.3	
年度平均	9.0	7.0	18.4	20.8	22.1	14.2	▲ 0.1	▲ 3.6	10.7	15.4	21.2	▲ 3.5	▲ 0.3	▲ 1.0	2.1	2.0	2.3	▲ 1.0	▲ 1.3	
平成21年度																			15.6	
年度平均	31.0	29.1	38.9	31.0	25.1	19.3	▲ 0.1	▲ 3.1	7.9	▲ 1.4	0.3	▲ 9.0	▲ 5.4	▲ 5.9	▲ 4.0	▲ 5.7	▲ 4.7	▲ 3.6	15.6	
平成22年度																			▲ 23.5	
年度平均	37.4	31.7	59.0	47.0	33.5	87.8	2.5	▲ 6.3	22.4	4.9	▲ 2.7	31.7	▲ 3.4	▲ 4.8	▲ 0.3	▲ 4.4	▲ 5.5	▲ 0.6	68.7	
平成23年度																			▲ 23.5	
年度平均	▲ 7.2	▲ 8.2	▲ 3.9	▲ 5.6	3.7	▲ 25.3	3.8	4.7	2.2	2.6	0.7	▲ 7.4	2.8	3.3	1.3	3.1	2.5	2.9	▲ 23.5	
平成24年度																			▲ 12.7	
年度平均	▲ 14.9	▲ 13.1	▲ 20.6	▲ 16.9	▲ 21.4	▲ 21.7	▲ 7.0	▲ 4.4	▲ 11.8	▲ 7.5	▲ 9.2	▲ 14.8	1.2	1.6	0.5	1.4	1.3	0.2	▲ 12.7	
平成25年度																			▲ 3.7	
年度平均	4.7	5.2	3.0	4.8	5.4	10.7	8.3	8.3	8.3	10.6	15.9	15.6	2.4	2.2	2.8	2.9	3.7	3.5	▲ 3.7	
平成25年度	4月	▲ 14.8	▲ 16.7	▲ 8.8	▲ 12.1	▲ 29.3	▲ 12.5	10.8	6.0	19.4	24.1	3.8	14.0	5.1	4.8	5.1	6.3	1.5	1.6	▲ 23.3
	5月	0.1	1.9	▲ 5.5	6.7	0.7	1.3	10.1	12.9	5.5	6.3	▲ 1.8	17.2	0.4	0.1	1.7	▲ 2.4	▲ 2.1	1.6	▲ 13.4
	6月	▲ 2.9	▲ 5.8	7.1	▲ 4.9	4.9	▲ 15.6	1.3	▲ 6.9	16.5	1.7	▲ 1.7	▲ 5.3	▲ 0.6	▲ 2.8	5.3	▲ 0.4	1.2	▲ 0.5	▲ 14.3
	7月	7.3	3.1	24.8	▲ 0.5	▲ 14.3	5.6	2.4	▲ 5.3	22.5	6.7	▲ 8.3	0.0	▲ 1.7	▲ 4.0	4.4	0.3	▲ 2.7	▲ 1.4	▲ 7.6
	8月	▲ 4.4	0.3	▲ 19.2	▲ 7.0	0.0	12.3	▲ 8.1	▲ 2.0	▲ 21.1	▲ 5.0	▲ 10.0	▲ 10.9	▲ 0.2	2.0	▲ 6.2	▲ 0.8	▲ 1.7	▲ 3.8	▲ 5.6
	9月	0.4	▲ 3.0	13.0	▲ 0.5	▲ 5.2	▲ 14.7	16.7	17.3	15.3	25.8	6.0	6.8	4.3	3.2	7.8	5.8	1.4	6.9	▲ 0.4
	10月	1.3	0.7	3.3	5.1	11.6	▲ 1.3	0.3	5.2	▲ 10.1	▲ 2.3	▲ 6.0	23.5	▲ 3.3	▲ 2.0	▲ 6.7	▲ 5.2	▲ 2.6	▲ 0.8	2.2
	11月	▲ 5.2	▲ 5.3	▲ 4.8	7.1	4.1	1.7	▲ 14.3	▲ 29.5	28.6	11.5	25.0	▲ 21.6	▲ 4.4	▲ 9.7	9.8	0.3	3.9	▲ 6.8	1.9
	12月	▲ 0.6	0.8	▲ 4.7	4.1	▲ 5.0	26.3	▲ 3.8	12.2	▲ 26.0	▲ 1.1	▲ 11.3	16.7	▲ 2.3	1.3	▲ 11.3	▲ 2.9	▲ 3.4	▲ 0.7	2.5
	1月	4.6	7.2	▲ 4.3	13.8	8.7	26.8	▲ 12.4	▲ 9.7	▲ 18.3	0.0	▲ 9.4	▲ 13.6	▲ 5.4	▲ 5.4	▲ 5.2	▲ 3.2	▲ 5.5	▲ 5.9	6.1
	2月	1.7	▲ 2.0	15.8	11.7	14.6	15.1	1.2	▲ 1.9	7.3	8.7	12.3	0.0	▲ 1.0	▲ 1.5	0.5	▲ 1.8	▲ 1.0	▲ 5.2	6.4
	3月	▲ 4.2	▲ 2.4	▲ 9.7	▲ 0.4	6.0	30.4	▲ 2.3	2.1	▲ 11.9	0.0	5.4	33.3	▲ 0.1	0.8	▲ 2.4	▲ 0.6	2.3	3.8	5.8
	平成26年度	4月	▲ 12.8	▲ 12.2	▲ 14.8	▲ 14.9	▲ 22.3	▲ 35.4	▲ 5.8	▲ 2.6	▲ 11.7	▲ 23.4	▲ 37.7	▲ 10.6	0.0	0.1	0.3	▲ 6.2	▲ 8.0	1.3
5月		▲ 21.3	▲ 17.8	▲ 31.6	▲ 24.0	▲ 27.4	▲ 34.3	▲ 11.5	▲ 5.3	▲ 22.6	▲ 13.0	▲ 15.9	▲ 28.0	0.7	2.9	▲ 4.2	1.0	▲ 0.9	0.7	▲ 16.5
6月		▲ 13.6	▲ 15.1	▲ 8.4	▲ 1.3	▲ 11.5	▲ 32.0	7.2	18.7	▲ 13.8	11.2	1.5	▲ 15.1	3.1	7.2	▲ 7.8	▲ 1.3	▲ 6.2	3.3	▲ 14.3
7月		▲ 22.1	▲ 22.7	▲ 20.0	▲ 20.1	▲ 31.4	▲ 28.9	8.1	0.4	27.4	20.6	▲ 2.9	6.3	6.2	3.4	13.5	7.7	1.8	9.7	▲ 15.7
8月		▲ 11.9	▲ 7.1	▲ 26.8	▲ 1.6	▲ 19.5	▲ 24.8	▲ 22.2	▲ 13.3	▲ 39.4	▲ 12.3	▲ 9.4	▲ 19.3	▲ 5.2	▲ 2.6	▲ 11.9	▲ 4.1	▲ 5.3	▲ 2.5	▲ 11.2
9月		▲ 6.0	▲ 4.4	▲ 11.0	▲ 4.2	▲ 8.1	▲ 29.1	▲ 13.0	▲ 9.6	▲ 20.2	▲ 1.6	▲ 22.5	▲ 10.8	▲ 2.3	▲ 0.7	▲ 6.2	▲ 0.4	▲ 6.5	▲ 1.3	▲ 5.9
10月		▲ 13.4	▲ 12.5	▲ 16.2	▲ 10.4	▲ 25.6	▲ 13.6	▲ 17.0	▲ 15.3	▲ 20.3	▲ 14.6	▲ 29.5	▲ 9.7	▲ 2.7	▲ 0.9	▲ 8.3	▲ 1.4	▲ 5.6	2.2	▲ 3.8
11月		▲ 17.3	▲ 13.0	▲ 30.3	▲ 3.9	▲ 6.8	▲ 18.5	▲ 5.7	▲ 7.7	▲ 1.1	▲ 11.8	▲ 9.8	▲ 22.4	0.3	▲ 0.1	1.0	▲ 2.1	▲ 3.8	▲ 3.0	▲ 7.7
12月		▲ 13.5	▲ 12.8	▲ 15.9	▲ 9.1	5.1	3.3	▲ 15.4	▲ 10.9	▲ 25.6	▲ 15.9	12.5	▲ 32.9	▲ 5.4	▲ 3.2	▲ 10.6	▲ 6.7	▲ 0.7	▲ 5.8	▲ 0.7
1月																				
2月																				
3月																				

職業紹介関係業務指標（実数その3）



		平成21年度	平成22年度	平成23年度	平成24年度	平成25年度	25年10月	11月	12月	26年1月	2月	3月	4月	5月	6月	7月	8月	9月	10月	11月	12月
新規求人人数	一般	6,259	7,208	7,543	8,092	9,301	894	787	670	888	941	748	983	819	829	1047	879	803	1075	812	668
	パート	3,723	4,188	3,967	4,496	5,740	466	533	485	440	434	450	416	503	427	515	450	476	586	477	485
充足数	一般	2,404	2,463	2,504	2,414	2,534	234	207	195	155	204	258	221	220	243	255	185	206	223	198	155
	パート	1,288	1,298	1,131	1,132	1,291	112	94	76	95	88	123	104	89	101	112	63	102	94	83	62
充足率	一般	38.4%	34.2%	33.2%	29.8%	27.2%	26.2%	26.3%	29.1%	17.5%	21.7%	34.5%	22.5%	26.9%	29.3%	24.4%	21.0%	25.7%	20.7%	24.4%	23.2%
	パート	34.6%	31.0%	28.5%	25.2%	22.5%	24.0%	17.6%	15.7%	21.6%	20.3%	27.3%	25.0%	17.7%	23.7%	21.7%	14.0%	21.4%	16.0%	17.4%	12.8%

平成26年12月 産業・規模別 新規求人状況

富士所

(一般+パートタイム)

産業別・規模別／項目	当月	前月	前年同月	対前月比	対前年比
農、林、漁業	0	4	6	▲ 100.0	▲ 100.0
鉱業、採石業、砂利採取業	0	0	0	#DIV/0!	#DIV/0!
建設業	76	77	114	▲ 1.3	▲ 33.3
製造業	242	230	281	5.2	▲ 13.9
食料品製造業	50	30	87	66.7	▲ 42.5
飲料・たばこ・飼料製造業	0	2	2	▲ 100.0	▲ 100.0
繊維工業	3	8	2	▲ 62.5	50.0
木材・木製品製造業	1	9	10	▲ 88.9	▲ 90.0
家具・装備品製造業	0	0	0	#DIV/0!	#DIV/0!
パルプ・紙・紙加工品製造業	67	77	76	▲ 13.0	▲ 11.8
印刷・同関連産業	0	5	3	▲ 100.0	▲ 100.0
化学工業	4	5	2	▲ 20.0	100.0
石油製品・石炭製品製造業	0	0	0	#DIV/0!	#DIV/0!
プラスチック製品製造業	11	5	5	120.0	120.0
ゴム製品製造業	0	0	0	#DIV/0!	#DIV/0!
窯業・土石製品製造業	1	0	0	#DIV/0!	#DIV/0!
鉄鋼業	0	2	2	▲ 100.0	▲ 100.0
非鉄金属製造業	0	4	2	▲ 100.0	▲ 100.0
金属製品製造業	12	13	10	▲ 7.7	20.0
はん用・生産用・業務用機械器具製造業	36	35	23	2.9	56.5
電気機械器具製造業	19	28	30	▲ 32.1	▲ 36.7
輸送用機械器具製造業	18	7	23	157.1	▲ 21.7
その他の製造業	20	0	4	#DIV/0!	400.0
電気・ガス・熱供給・水道業	0	0	0	#DIV/0!	#DIV/0!
情報通信業	25	35	20	▲ 28.6	25.0
運輸業、郵便業	118	112	123	5.4	▲ 4.1
卸売・小売業	160	130	101	23.1	58.4
金融・保険業	16	5	13	220.0	23.1
不動産業、物品賃貸業	8	4	6	100.0	33.3
宿泊業、飲食サービス業	53	44	26	20.5	103.8
教育、学習支援業	9	10	5	▲ 10.0	80.0
医療、福祉	250	313	219	▲ 20.1	14.2
複合サービス業	1	1	0	0.0	#DIV/0!
サービス業	134	318	185	▲ 57.9	▲ 27.6
公務・その他	61	6	56	916.7	8.9
合 計	1,153	1,289	1,155	▲ 10.6	▲ 0.2
29人以下	699	834	722	▲ 16.2	▲ 3.2
30～99人	294	301	287	▲ 2.3	2.4
100～299人	144	102	122	41.2	18.0
300～499人	9	33	12	▲ 72.7	▲ 25.0
500から999人	7	18	4	▲ 61.1	75.0
1000人以上	0	1	8	▲ 100.0	▲ 100.0

平成26年12月 職業別 求人・求職・就職 状況

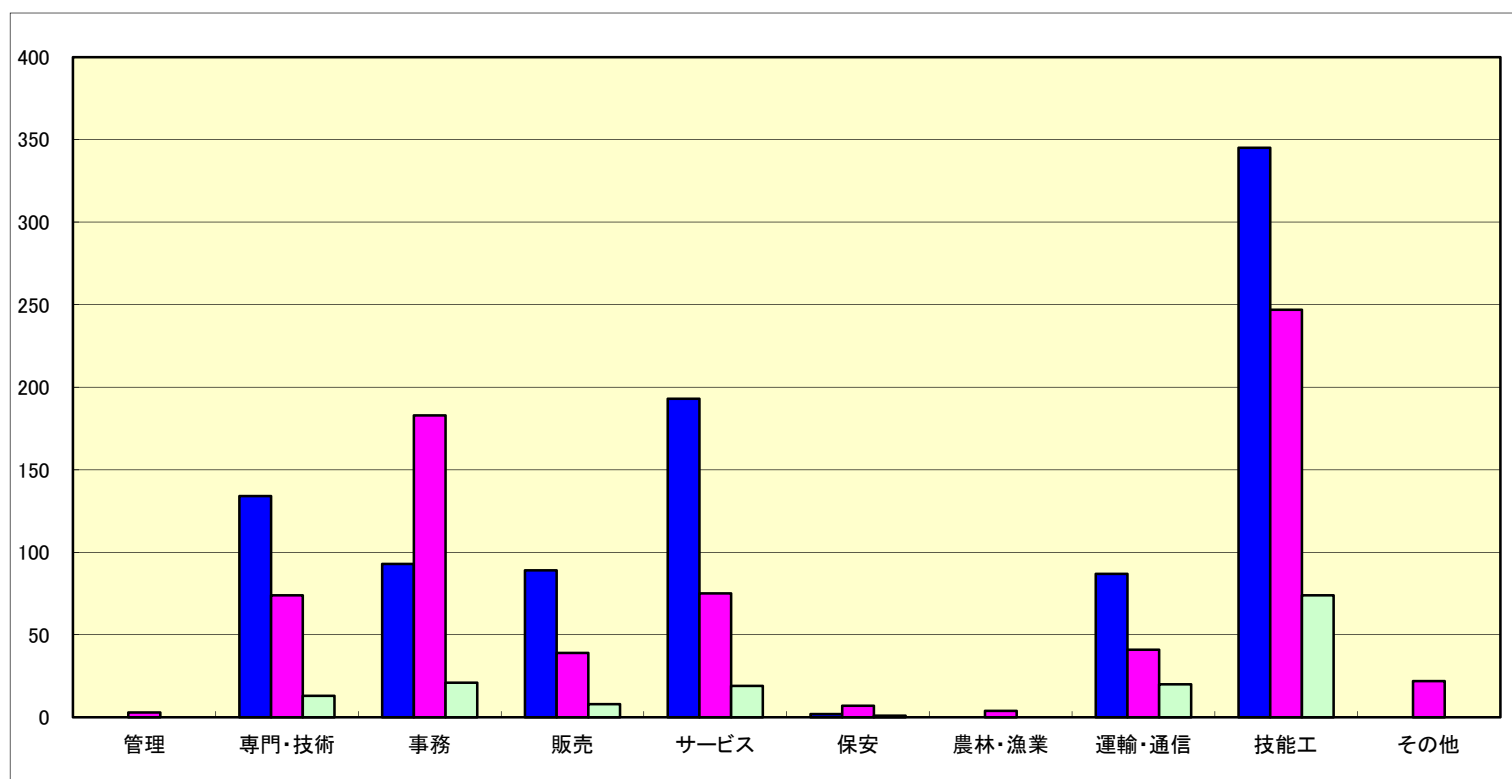
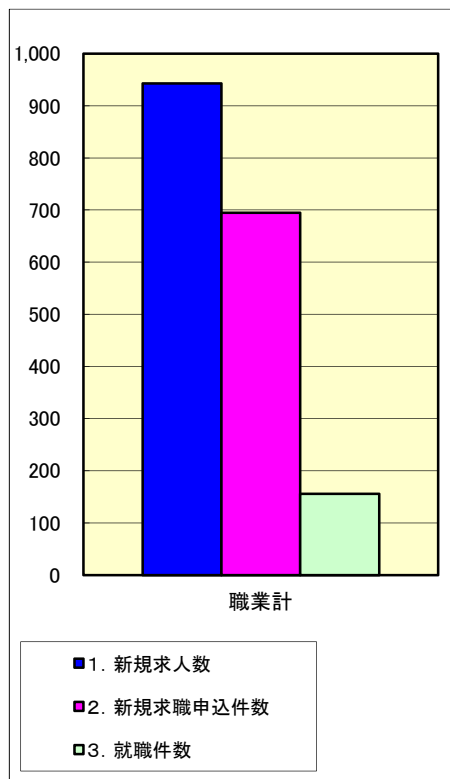
(常用+常用パートタイム)
(臨時・季節を除く)

H25.4分類改定

	有効求人		有効求職		有効求人倍率	就職件数		
	計	計	一般	パート		計	一般	パート
職業計	3,377	3,682	2,516	1,166	0.92	206	156	50
専門的、技術的職業	672	306	226	80	2.20	16	13	3
開発・製造技術者	65	70	60	10	0.93	0	0	0
建築・土木技術者	50	21	21	0	2.38	3	3	0
情報処理・通信技術者	35	19	19	0	1.84	0	0	0
その他の技術者	1	2	2	0	0.50	0	0	0
医師、薬剤師等	54	3	2	1	18.00	0	0	0
保健師、助産師等	276	41	17	24	6.73	4	2	2
医療技術者	62	25	16	9	2.48	3	2	1
その他の保健医療	17	16	9	7	1.06	0	0	0
社会福祉専門の職業	76	50	32	18	1.52	3	3	0
その他の専門的職業	36	59	48	11	0.61	3	3	0
管理的職業	6	11	8	3	0.55	0	0	0
事務的職業	243	980	693	287	0.25	27	21	6
一般事務員	129	838	582	256	0.15	18	14	4
会計事務員	23	58	43	15	0.40	2	2	0
生産関連事務員	53	32	28	4	1.66	2	1	1
営業・販売関連事務員	30	45	36	9	0.67	3	2	1
その他の事務的職業	8	7	4	3	1.14	2	2	0
販売の職業	293	262	180	82	1.12	10	8	2
商品販売の職業	129	169	90	79	0.76	7	5	2
営業の職業	164	93	90	3	1.76	3	3	0
サービスの職業	661	341	201	140	1.94	29	19	10
介護・保険医療サービスの職業	404	138	91	47	2.93	18	15	3
生活衛生サービス業	60	21	15	6	2.86	0	0	0
飲食物調理の職業	98	98	44	54	1.00	4	1	3
接客・給仕の職業	90	66	40	26	1.36	3	2	1
その他のサービス業	9	18	11	7	0.50	4	1	3
保安の職業	83	21	9	12	3.95	1	1	0
農林漁業の職業	4	13	8	5	0.31	0	0	0
生産工程の職業	520	589	491	98	0.88	58	50	8
生産設備制御・監視の職業(金属関連)	0	9	9	0	0.00	2	2	0
生産設備制御・監視の職業(金属除く)	18	29	24	5	0.62	7	7	0
生産設備制御・監視の職業(機械組立)	2	7	6	1	0.29	0	0	0
金属製造・加工・溶接・溶断の職業	94	80	75	5	1.18	10	8	2
製品製造・加工処理の職業(金属除く)	237	239	192	47	0.99	26	21	5
機械組立の職業	48	109	96	13	0.44	4	3	1
機械整備・修理の職業	47	32	31	1	1.47	4	4	0
製品検査の職業(金属関連)	8	11	8	3	0.73	1	1	0
製品検査の職業(金属除く)	32	31	18	13	1.03	3	3	0
機械検査の職業	6	15	8	7	0.40	1	1	0
生産関連・類似の職業	28	27	24	3	1.04	0	0	0
輸送・機械運転の職業	273	223	193	30	1.22	28	23	5
自動車運転の職業	226	154	133	21	1.47	19	14	5
その他の運輸の職業	24	54	48	6	0.44	6	6	0
定置・建設機械運転	23	15	12	3	1.53	3	3	0
建設・土木の職業	168	49	44	5	3.43	5	4	1
建設・躯体工事の職業	84	8	8	0	10.50	1	1	0
電気作業員	18	16	13	3	1.13	1	1	0
土木の職業	66	28	26	2	2.36	3	2	1
運搬・清掃・包装等の職業	454	752	388	364	0.60	32	17	15
運搬の職業	90	123	102	21	0.73	16	12	4
清掃の職業	191	79	33	46	2.42	7	2	5
包装の職業	90	15	5	10	6.00	4	1	3
その他の運搬・清掃・包装等の職業	83	535	248	287	0.16	5	2	3
分類不能の職業	0	135	75	60	0.00	0	0	0

平成26年12月 職業別 求人・求職・就職 状況

(常用+常用パートタイム)



	職業計	管理	専門・技術	事務	販売	サービス	保安	農林・漁業	運輸・通信	技能工	その他
1. 新規求人数	943	0	134	93	89	193	2	0	87	345	0
2. 新規求職申込件数	695	3	74	183	39	75	7	4	41	247	22
3. 就職件数	156	0	13	21	8	19	1	0	20	74	0
4. 新規求人倍率(1/2)	1.36	0.00	1.81	0.51	2.28	2.57	0.29	-	2.12	1.40	0.00
5. 就職率%(3/2*100)	22.4	0.0	17.6	11.5	20.5	25.3	14.3	-	48.8	30.0	0.0

年齢別常用職業紹介状況

平成26年12月	常用（パートを除く）								常用的パート							
	月間有効求職者数				就職件数				月間有効求職者数				就職件数			
	構成比 (%)	新規 求職者	雇用保険 受給者	保割合 (%)		雇用保険 受給者	保割合 (%)		構成比 (%)	新規 求職者	雇用保険 受給者	保割合 (%)		雇用保険 受給者	保割合 (%)	
19歳以下	52	2.1	10	1	1.9	3	0	0.0	11	0.9	3	2	18.2	0	0	0.0
20～24歳	275	10.9	54	61	22.2	27	4	14.8	44	3.8	7	19	43.2	2	0	0.0
25～29歳	306	12.2	60	112	36.6	16	4	25.0	91	7.8	13	56	61.5	4	1	25.0
30～34歳	273	10.9	52	106	38.8	18	6	33.3	88	7.5	18	43	48.9	5	0	0.0
35～39歳	281	11.2	65	117	41.6	18	8	44.4	109	9.3	16	42	38.5	5	2	40.0
40～44歳	293	11.6	70	100	34.1	18	2	11.1	118	10.1	18	40	33.9	5	1	20.0
45～49歳	288	11.4	53	111	38.5	29	8	27.6	104	8.9	20	43	41.3	5	3	60.0
50～54歳	214	8.5	41	93	43.5	7	1	14.3	79	6.8	16	41	51.9	3	2	66.7
55～59歳	236	9.4	28	144	61.0	7	3	42.9	104	8.9	17	60	57.7	6	2	33.3
60～64歳	208	8.3	32	122	58.7	7	2	28.6	226	19.4	34	145	64.2	6	0	0.0
65歳以上	90	3.6	17	27	30.0	6	0	-	192	16.5	51	45	23.4	9	2	22.2
合計	2,516	100.0	482	994	39.5	156	38	24.4	1,166	100.0	213	536	46.0	50	13	26.0
45歳未満	1,480	58.8	311	497	33.6	100	24	24.0	461	39.5	75	202	43.8	21	4	19.0
45歳以上	1,036	41.2	171	497	48.0	56	14	25.0	705	60.5	138	334	47.4	29	9	31.0
55歳以上	534	21.2	77	293	54.9	20	5	25.0	522	44.8	102	250	47.9	21	4	19.0
60歳以上	298	11.8	49	149	50.0	13	2	15.4	418	35.8	85	190	45.5	15	2	13.3

(注) 新規学卒を除きパートタイムを含む常用

