

ハローワーク富士

平成27年1月

業務指標

## 職業紹介関係及び雇用保険関係主要指標

富士所

平成27年1月分

項目		年月	平成27年 1月	平成26年 12月	平成26年 1月	対前月 増減率(差)	対前年同月 増減率(差)
職業紹介全数	新規求職申込件数		1,046	695	1,123	50.5 %	▲ 6.9 %
	月間有効求職者数		3,820	3,682	3,934	3.7 %	▲ 2.9 %
	新規求人数		1,785	1,153	1,328	54.8 %	34.4 %
	月間有効求人数		4,030	3,712	3,496	8.6 %	15.3 %
	就職件数		277	225	260	23.1 %	6.5 %
	新規求人倍率		1.71	1.66	1.18	0.05 p	0.53 p
	有効求人倍率		1.05	1.01	0.89	0.04 p	0.16 p
	就職率		26.5	32.4	23.2	▲ 5.9 p	3.3 p
一般	新規求職申込件数		721	482	803	49.6 %	▲ 10.2 %
	月間有効求職者数		2,599	2,516	2,752	3.3 %	▲ 5.6 %
	新規求人数		1,174	668	888	75.7 %	32.2 %
	月間有効求人数		2,503	2,305	2,164	8.6 %	15.7 %
	就職件数		182	164	163	11.0 %	11.7 %
	就職率		25.2	34.0	20.3	▲ 8.8 p	4.9 p
パートタイム	新規求職申込件数		325	213	320	52.6 %	1.6 %
	月間有効求職者数		1,221	1,166	1,182	4.7 %	3.3 %
	新規求人数		611	485	440	26.0 %	38.9 %
	月間有効求人数		1,527	1,407	1,332	8.5 %	14.6 %
	就職件数		95	61	97	55.7 %	▲ 2.1 %
	就職率		29.2	28.6	30.3	0.6 p	▲ 1.1 p
雇用保険	適用事業所数		3,998	3,994	3,983	0.1 %	0.4 %
	被保険者数		75,098	75,168	73,976	▲ 0.1 %	1.5 %
	資格取得者数		901	883	836	2.0 %	7.8 %
	資格喪失者数		968	787	1,102	23.0 %	▲ 12.2 %
	受給者実人員		992	997	1,012	▲ 0.5 %	▲ 2.0 %

注) 1: 全数＝一般＋パート

2: ▲は減少率(差)、pはポイント。

## 職業紹介関係業務指標（実数その1）

富士所

	①新規求職申込件数						②月間有効求職者数						③新規求人数			④月間有効求人数			⑤新規求人倍率			⑥月間有効求人倍率			参考			
	全数	一般	パート	中高年	高齢	保険	全数	一般	パート	中高年	高齢	保険	全数	一般	パート	全数	一般	パート	全数	一般	パート	全数	一般	パート	静岡県	全国		
平成18年度	11,195	8,447	2,748	3,956	2,259	4,028	41,922	31,251	10,671	16,592	9,660	20,523	17,863	13,411	4,452	49,494	37,328	12,166										
年度平均	933	704	229	330	188	336	3,494	2,604	889	1,383	805	1,710	1,489	1,118	371	4,125	3,111	1,014	1.60	1.59	1.62	1.18	1.19	1.14	1.24	1.06		
平成19年度	11,264	8,411	2,853	4,271	2,527	4,071	41,158	30,088	11,070	17,188	10,231	20,632	15,218	10,356	4,862	41,947	28,842	13,105										
年度平均	939	701	238	356	211	339	3,430	2,507	923	1,432	853	1,719	1,268	863	405	3,496	2,404	1,092	1.35	1.23	1.70	1.02	0.96	1.18	1.20	1.02		
平成20年度	13,482	10,007	3,475	5,163	3,013	4,438	47,525	34,556	12,969	19,849	12,027	21,844	11,893	7,964	3,929	32,519	21,946	10,573										
年度平均	1,124	834	290	430	251	370	3,960	2,880	1,061	1,654	1,002	1,820	991	664	327	2,710	1,829	881	0.88	0.80	1.13	0.68	0.64	0.82	0.87	0.77		
平成21年度	15,826	11,501	4,325	6,542	3,806	5,634	66,544	49,755	16,789	29,971	17,378	34,960	9,982	6,259	3,723	24,107	15,299	8,808										
年度平均	1,319	958	360	545	317	470	5,545	4,146	1,399	2,498	1,448	2,913	832	522	310	2,009	1,275	734	0.63	0.54	0.86	0.36	0.31	0.52	0.40	0.45		
平成22年度	14,675	10,443	4,232	5,848	3,397	4,504	61,889	44,144	17,745	28,359	17,054	28,085	11,396	7,208	4,188	28,116	17,850	10,266										
年度平均	1,223	870	353	487	283	375	5,157	3,679	1,479	2,363	1,421	2,340	950	601	349	2,343	1,488	856	0.78	0.69	0.99	0.45	0.40	0.58	0.52	0.56		
平成23年度	13,069	9,378	3,691	5,100	2,921	3,829	54,784	39,130	15,654	24,135	14,450	23,976	11,510	7,543	3,967	29,974	19,685	10,289										
年度平均	1,089	782	308	425	243	319	4,565	3,261	1,305	2,011	1,204	1,998	959	629	331	2,498	1,640	857	0.88	0.80	1.07	0.55	0.50	0.66	0.65	0.68		
平成24年度	13,379	9,678	3,701	5,420	3,005	4,132	53,760	38,177	15,583	23,982	13,834	23,166	12,588	8,092	4,496	33,465	21,675	11,790										
年度平均	1,115	807	308	452	250	344	4,480	3,181	1,299	1,999	1,153	1,931	1,049	674	375	2,789	1,806	983	0.94	0.84	1.21	0.62	0.57	0.76	0.79	0.82		
平成25年度	12,630	8,972	3,658	5,005	2,837	3,791	53,382	37,427	15,955	23,626	13,407	22,848	15,041	9,301	5,740	40,364	24,877	15,487										
年度平均	1,053	748	305	417	236	316	4,449	3,119	1,330	1,969	1,117	1,904	1,253	775	478	3,364	2,073	1,291	1.19	1.04	1.57	0.76	0.66	0.97	0.90	0.97		
平成25年度	4月	1,447	970	477	593	374	529	4,974	3,504	1,470	2,225	1,273	2,039	1,167	762	405	2,978	1,883	1,095	0.81	0.79	0.85	0.60	0.54	0.74	0.82	0.88	
	5月	1,246	860	386	521	282	405	4,993	3,493	1,500	2,227	1,249	2,152	1,372	756	616	3,141	1,869	1,272	1.10	0.88	1.60	0.63	0.54	0.85	0.82	0.90	
	6月	969	707	262	346	181	300	4,820	3,354	1,466	2,106	1,185	2,097	1,008	586	422	3,039	1,801	1,238	1.04	0.83	1.61	0.63	0.54	0.84	0.83	0.92	
	7月	1,044	752	292	398	225	339	4,687	3,288	1,399	2,067	1,170	2,102	1,391	862	529	3,366	2,016	1,350	1.33	1.15	1.81	0.72	0.61	0.96	0.85	0.94	
	8月	969	688	281	368	188	269	4,511	3,178	1,333	1,962	1,105	2,045	1,325	716	609	3,301	1,918	1,383	1.37	1.04	2.17	0.73	0.60	1.04	0.86	0.95	
	9月	1,100	769	331	426	237	294	4,551	3,169	1,382	1,957	1,115	1,968	1,042	691	351	3,415	2,048	1,367	0.95	0.90	1.06	0.75	0.65	0.99	0.86	0.96	
	10月	1,074	788	286	434	244	320	4,477	3,110	1,367	1,968	1,104	1,923	1,360	894	466	3,504	2,184	1,320	1.27	1.13	1.63	0.78	0.70	0.97	0.88	0.98	
	11月	846	618	228	327	180	233	4,257	2,965	1,292	1,880	1,071	1,817	1,320	787	533	3,352	2,101	1,251	1.56	1.27	2.34	0.79	0.71	0.97	0.92	1.01	
	12月	703	494	209	299	155	241	3,908	2,732	1,176	1,739	974	1,692	1,155	670	485	3,411	2,086	1,325	1.64	1.36	2.32	0.87	0.76	1.13	0.94	1.03	
	1月	1,123	803	320	465	289	317	3,934	2,752	1,182	1,810	1,045	1,720	1,328	888	440	3,496	2,164	1,332	1.18	1.11	1.38	0.89	0.79	1.13	0.99	1.04	
	2月	994	727	267	388	221	237	3,985	2,829	1,156	1,801	1,034	1,630	1,375	941	434	3,644	2,391	1,253	1.38	1.29	1.63	0.91	0.85	1.08	1.01	1.05	
	3月	1,115	796	319	440	261	307	4,285	3,053	1,232	1,884	1,082	1,663	1,198	748	450	3,717	2,416	1,301	1.07	0.94	1.41	0.87	0.79	1.06	1.03	1.07	
平成26年度	4月	1,359	942	417	615	380	438	4,539	3,199	1,340	2,056	1,223	1,809	1,399	983	416	3,673	2,480	1,193	1.03	1.04	1.00	0.81	0.78	0.89	1.05	1.08	
	5月	1,076	732	344	436	246	283	4,564	3,177	1,387	2,027	1,180	1,821	1,322	819	503	3,670	2,407	1,263	1.23	1.12	1.46	0.80	0.76	0.91	1.06	1.09	
	6月	956	685	271	398	221	230	4,485	3,127	1,358	2,018	1,157	1,797	1,256	829	427	3,640	2,420	1,220	1.31	1.21	1.58	0.81	0.77	0.90	1.08	1.10	
	7月	944	681	263	389	206	255	4,302	2,977	1,325	1,972	1,129	1,786	1,562	1,047	515	3,888	2,525	1,343	1.65	1.54	1.96	0.90	0.85	1.01	1.07	1.10	
	8月	896	651	245	368	202	236	4,083	2,857	1,226	1,868	1,085	1,750	1,329	879	450	3,765	2,486	1,279	1.48	1.35	1.84	0.92	0.87	1.04	1.08	1.10	
	9月	1,030	711	319	426	234	275	4,297	2,963	1,334	1,970	1,140	1,769	1,279	803	476	3,884	2,552	1,332	1.24	1.13	1.49	0.90	0.86	1.00	1.09	1.10	
	10月	972	687	285	390	222	263	4,314	2,949	1,365	1,966	1,150	1,724	1,661	1,075	586	4,030	2,596	1,434	1.71	1.56	2.06	0.93	0.88	1.05	1.10	1.11	
	11月	792	572	220	306	188	197	4,028	2,768	1,260	1,828	1,093	1,598	1,289	812	477	3,911	2,463	1,448	1.63	1.42	2.17	0.97	0.89	1.15	1.12	1.12	
	12月	695	482	213	309	179	193	3,682	2,516	1,166	1,741	1,056	1,530	1,153	668	485	3,712	2,305	1,407	1.66	1.39	2.28	1.01	0.92	1.21	1.14	1.14	
	1月	1,046	721	325	440	245	262	3,820	2,599	1,221	1,823	1,098	1,519	1,785	1,174	611	4,030	2,503	1,527	1.71	1.63	1.88	1.05	0.96	1.25	1.13	1.14	
	2月																											
	3月																											

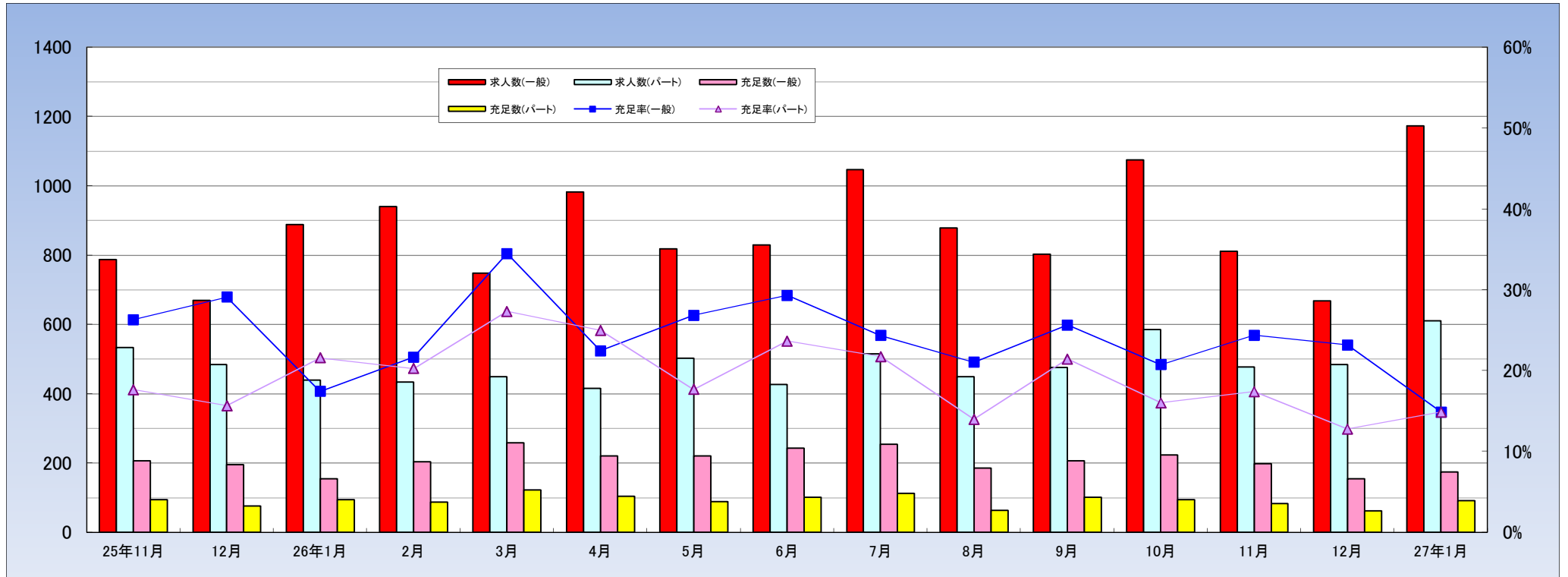
平成23年12月以前の有効求人倍率は、季節調整値のため、変更になっていることがあります。







### 職業紹介関係業務指標（実数その3）



		平成21年度	平成22年度	平成23年度	平成24年度	平成25年度	25年11月	12月	26年1月	2月	3月	4月	5月	6月	7月	8月	9月	10月	11月	12月	27年1月
新規求人人数	一般	6,259	7,208	7,543	8,092	9,301	787	670	888	941	748	983	819	829	1047	879	803	1075	812	668	1174
	パート	3,723	4,188	3,967	4,496	5,740	533	485	440	434	450	416	503	427	515	450	476	586	477	485	611
充足数	一般	2,404	2,463	2,504	2,414	2,534	207	195	155	204	258	221	220	243	255	185	206	223	198	155	175
	パート	1,288	1,298	1,131	1,132	1,291	94	76	95	88	123	104	89	101	112	63	102	94	83	62	91
充足率	一般	38.4%	34.2%	33.2%	29.8%	27.2%	26.3%	29.1%	17.5%	21.7%	34.5%	22.5%	26.9%	29.3%	24.4%	21.0%	25.7%	20.7%	24.4%	23.2%	14.9%
	パート	34.6%	31.0%	28.5%	25.2%	22.5%	17.6%	15.7%	21.6%	20.3%	27.3%	25.0%	17.7%	23.7%	21.7%	14.0%	21.4%	16.0%	17.4%	12.8%	14.9%

# 平成27年1月 産業・規模別 新規求人状況

富士所

(一般+パートタイム)

産業別・規模別／項目	当月	前月	前年同月	対前月比	対前年比
農、林、漁業	2	0	1	#DIV/0!	100.0
鉱業、採石業、砂利採取業	0	0	0	#DIV/0!	#DIV/0!
建設業	187	76	121	146.1	54.5
製造業	274	242	256	13.2	7.0
食料品製造業	38	50	32	▲ 24.0	18.8
飲料・たばこ・飼料製造業	2	0	0	#DIV/0!	#DIV/0!
繊維工業	1	3	1	▲ 66.7	0.0
木材・木製品製造業	16	1	11	1,500.0	45.5
家具・装備品製造業	0	0	0	#DIV/0!	#DIV/0!
パルプ・紙・紙加工品製造業	84	67	48	25.4	75.0
印刷・同関連産業	2	0	1	#DIV/0!	100.0
化学工業	2	4	9	▲ 50.0	▲ 77.8
石油製品・石炭製品製造業	0	0	0	#DIV/0!	#DIV/0!
プラスチック製品製造業	7	11	11	▲ 36.4	▲ 36.4
ゴム製品製造業	0	0	2	#DIV/0!	▲ 100.0
窯業・土石製品製造業	2	1	1	100.0	100.0
鉄鋼業	1	0	3	#DIV/0!	▲ 66.7
非鉄金属製造業	1	0	2	#DIV/0!	▲ 50.0
金属製品製造業	33	12	16	175.0	106.3
はん用・生産用・業務用機械器具製造業	34	36	51	▲ 5.6	▲ 33.3
電気機械器具製造業	35	19	33	84.2	6.1
輸送用機械器具製造業	14	18	26	▲ 22.2	▲ 46.2
その他の製造業	2	20	9	▲ 90.0	▲ 77.8
電気・ガス・熱供給・水道業	0	0	0	#DIV/0!	#DIV/0!
情報通信業	39	25	11	56.0	254.5
運輸業、郵便業	126	118	114	6.8	10.5
卸売・小売業	223	160	154	39.4	44.8
金融・保険業	19	16	6	18.8	216.7
不動産業、物品賃貸業	7	8	7	▲ 12.5	0.0
宿泊業、飲食サービス業	54	53	66	1.9	▲ 18.2
教育、学習支援業	32	9	23	255.6	39.1
医療、福祉	505	250	308	102.0	64.0
複合サービス業	14	1	9	1,300.0	55.6
サービス業	298	134	243	122.4	22.6
公務・その他	5	61	9	▲ 91.8	▲ 44.4
合 計	1,785	1,153	1,328	54.8	34.4
29人以下	1,107	699	885	58.4	25.1
30～99人	458	294	304	55.8	50.7
100～299人	140	144	107	▲ 2.8	30.8
300～499人	60	9	22	566.7	172.7
500から999人	11	7	7	57.1	57.1
1000人以上	9	0	3	#DIV/0!	200.0



# 平成27年1月 職業別 求人・求職・就職 状況

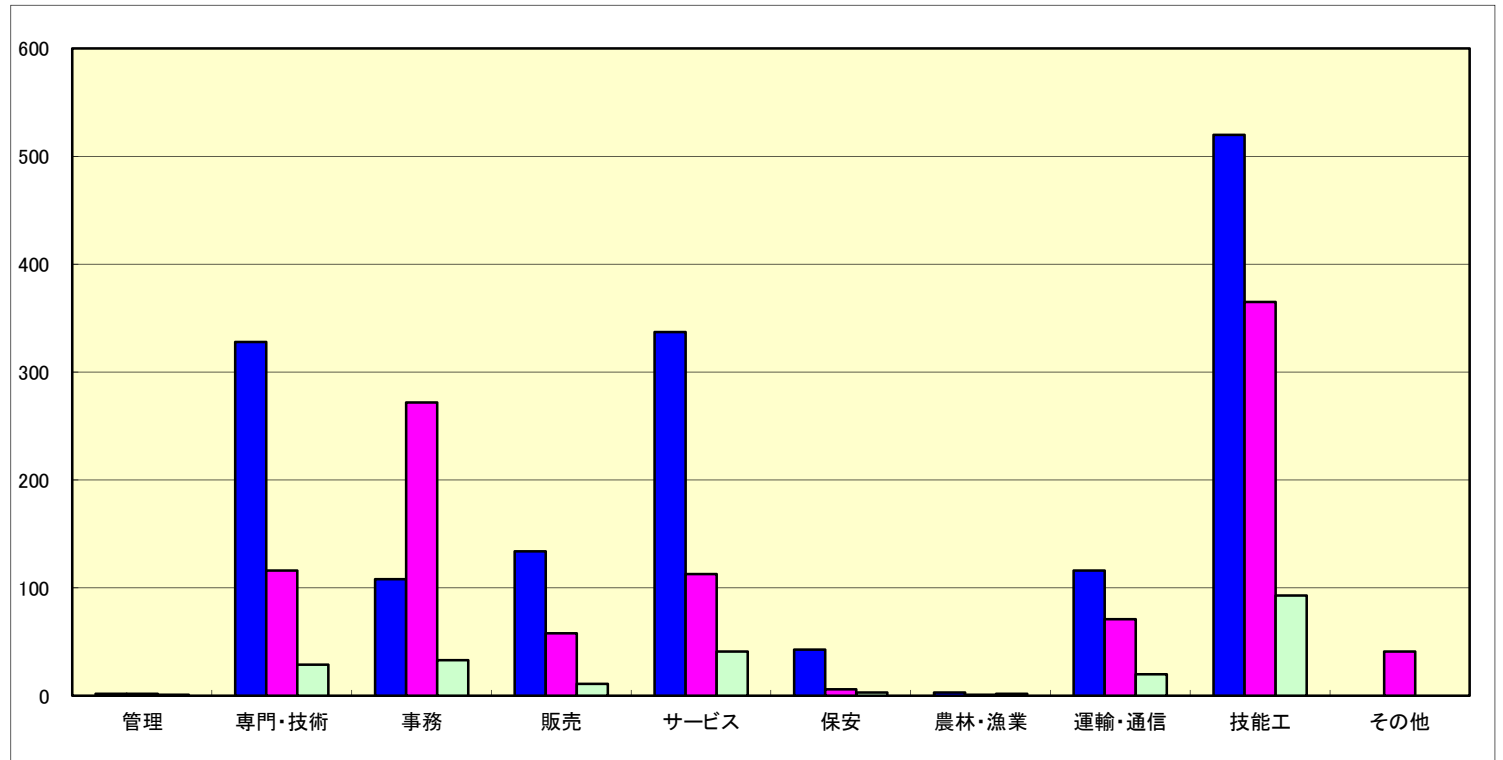
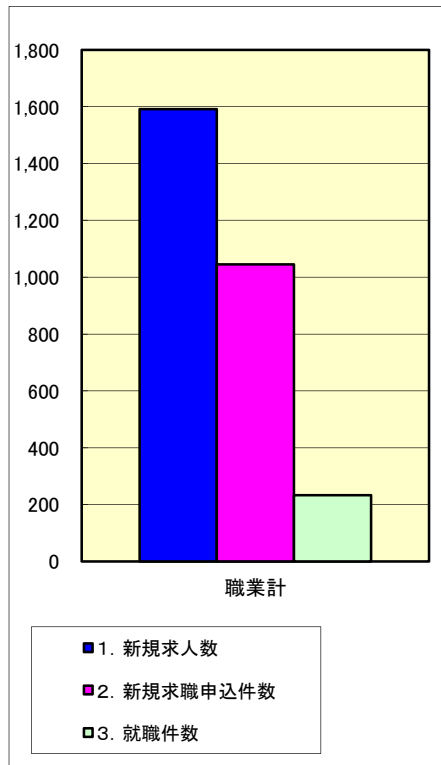
(常用+常用パートタイム)  
(臨時・季節を除く)

H25.4分類改定

	有効求人	有効求職			有効求人倍率	就職件数		
	計	計	一般	パート	計	計	一般	パート
職業計	3,604	3,819	2,599	1,220	0.94	233	165	68
専門的、技術的職業	712	348	253	95	2.05	29	24	5
開発・製造技術者	57	78	67	11	0.73	3	3	0
建築・土木技術者	44	28	26	2	1.57	5	5	0
情報処理・通信技術者	37	18	18	0	2.06	1	1	0
その他の技術者	1	1	1	0	1.00	0	0	0
医師、薬剤師等	55	3	2	1	18.33	0	0	0
保健師、助産師等	298	48	19	29	6.21	7	3	4
医療技術者	64	18	9	9	3.56	0	0	0
その他の保健医療	24	24	16	8	1.00	4	4	0
社会福祉専門の職業	89	63	43	20	1.41	9	8	1
その他の専門的職業	43	67	52	15	0.64	0	0	0
管理的職業	7	12	10	2	0.58	1	1	0
事務的職業	243	1,017	708	309	0.24	33	24	9
一般事務員	135	887	613	274	0.15	21	14	7
会計事務員	23	48	34	14	0.48	2	2	0
生産関連事務員	50	26	21	5	1.92	4	4	0
営業・販売関連事務員	28	43	32	11	0.65	4	3	1
その他の事務的職業	7	13	8	5	0.54	2	1	1
販売の職業	308	254	177	77	1.21	11	10	1
商品販売の職業	137	148	77	71	0.93	4	3	1
営業の職業	171	106	100	6	1.61	7	7	0
サービスの職業	719	373	210	163	1.93	41	27	14
介護・保険医療サービスの職業	426	160	106	54	2.66	25	21	4
生活衛生サービス業	49	17	10	7	2.88	0	0	0
飲食物調理の職業	116	95	38	57	1.22	9	3	6
接客・給仕の職業	119	72	39	33	1.65	3	1	2
その他のサービス業	9	29	17	12	0.31	4	2	2
保安の職業	102	24	11	13	4.25	3	2	1
農林漁業の職業	6	13	9	4	0.46	2	2	0
生産工程の職業	515	608	501	107	0.85	46	35	11
生産設備制御・監視の職業(金属関連)	0	12	12	0	0.00	0	0	0
生産設備制御・監視の職業(金属除く)	8	29	23	6	0.28	1	1	0
生産設備制御・監視の職業(機械組立)	2	5	4	1	0.40	0	0	0
金属製造・加工・溶接・溶断の職業	85	76	68	8	1.12	10	10	0
製品製造・加工処理の職業(金属除く)	241	256	208	48	0.94	21	17	4
機械組立の職業	42	113	99	14	0.37	3	1	2
機械整備・修理の職業	54	31	29	2	1.74	4	3	1
製品検査の職業(金属関連)	10	11	8	3	0.91	1	0	1
製品検査の職業(金属除く)	40	33	19	14	1.21	3	1	2
機械検査の職業	9	12	5	7	0.75	0	0	0
生産関連・類似の職業	24	30	26	4	0.80	3	2	1
輸送・機械運転の職業	299	227	206	21	1.32	21	20	1
自動車運転の職業	250	148	132	16	1.69	17	16	1
その他の運輸の職業	23	62	58	4	0.37	3	3	0
定置・建設機械運転	26	17	16	1	1.53	1	1	0
建設・土木の職業	208	53	50	3	3.92	8	5	3
建設・躯体工事の職業	109	21	21	0	5.19	4	2	2
電気作業員	18	15	13	2	1.20	1	1	0
土木の職業	81	17	16	1	4.76	3	2	1
運搬・清掃・包装等の職業	485	767	398	369	0.63	38	15	23
運搬の職業	92	112	86	26	0.82	12	7	5
清掃の職業	170	85	33	52	2.00	7	0	7
包装の職業	93	22	7	15	4.23	7	2	5
その他の運搬・清掃・包装等の職業	130	548	272	276	0.24	12	6	6
分類不能の職業	0	123	66	57	0.00	0	0	0

# 平成27年1月 職業別 求人・求職・就職 状況

(常用+常用パートタイム)

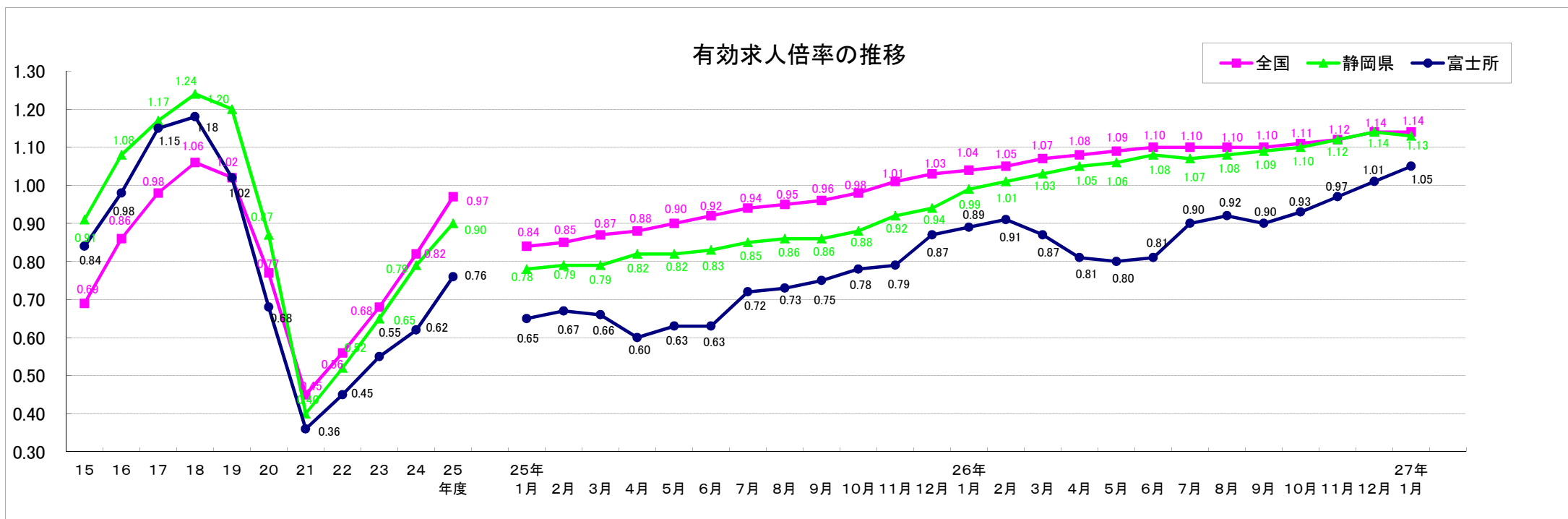
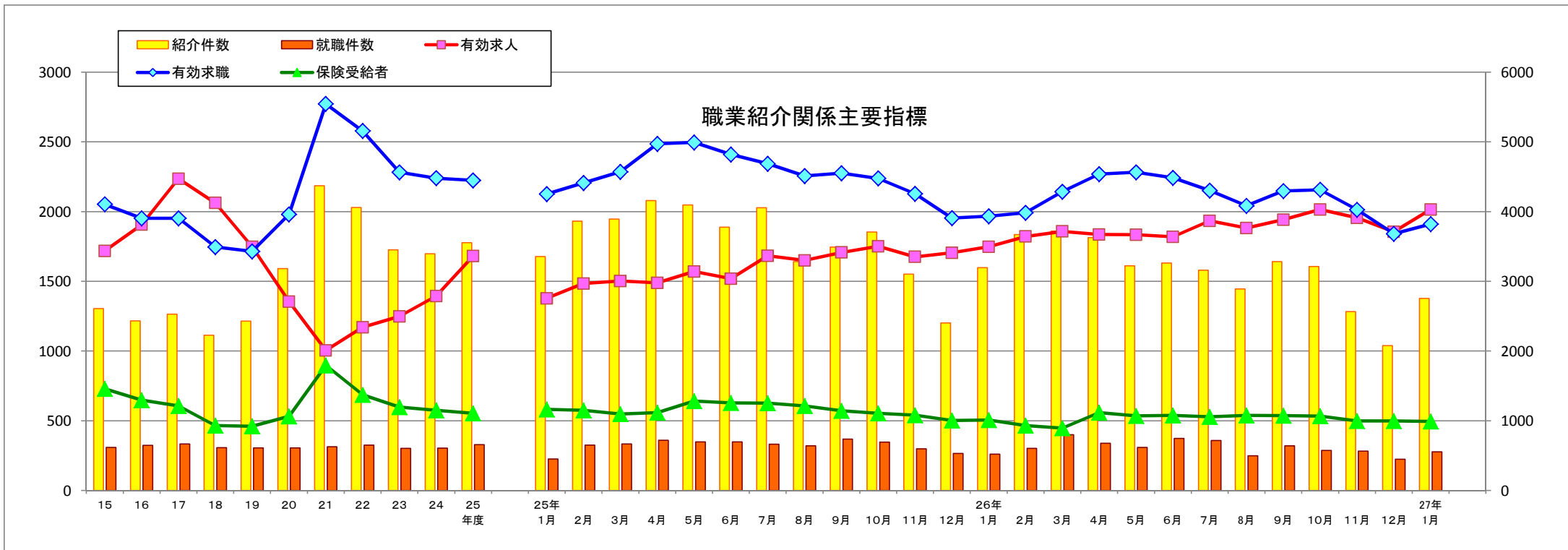


	職業計	管理	専門・技術	事務	販売	サービス	保安	農林・漁業	運輸・通信	技能工	その他
1. 新規求人数	1,591	2	328	108	134	337	43	3	116	520	0
2. 新規求職申込件数	1,045	2	116	272	58	113	6	1	71	365	41
3. 就職件数	233	1	29	33	11	41	3	2	20	93	0
4. 新規求人倍率(1/2)	1.52	1.00	2.83	0.40	2.31	2.98	7.17	3.00	1.63	1.42	0.00
5. 就職率%(3/2*100)	22.3	50.0	25.0	12.1	19.0	36.3	50.0	200.0	28.2	25.5	0.0

## 年齢別常用職業紹介状況

平成27年1月	常用（パートを除く）								常用的パート							
	月間有効求職者数				就職件数				月間有効求職者数				就職件数			
	構成比 (%)	新規 求職者	雇用保険 受給者	保割合 (%)		雇用保険 受給者	保割合 (%)		構成比 (%)	新規 求職者	雇用保険 受給者	保割合 (%)		雇用保険 受給者	保割合 (%)	
19歳以下	54	2.1	21	1	1.9	5	0	0.0	10	0.8	4	2	20.0	2	0	0.0
20～24歳	262	10.1	81	49	18.7	19	2	10.5	44	3.6	11	19	43.2	4	0	0.0
25～29歳	336	12.9	102	115	34.2	24	5	20.8	90	7.4	23	53	58.9	4	0	0.0
30～34歳	286	11.0	91	99	34.6	10	4	40.0	97	8.0	34	42	43.3	7	0	0.0
35～39歳	273	10.5	69	106	38.8	21	7	33.3	109	8.9	33	44	40.4	7	4	57.1
40～44歳	312	12.0	98	119	38.1	27	9	33.3	123	10.1	38	40	32.5	6	1	16.7
45～49歳	288	11.1	89	113	39.2	21	5	23.8	116	9.5	33	43	37.1	8	2	25.0
50～54歳	238	9.2	59	98	41.2	12	2	16.7	83	6.8	14	41	49.4	8	2	25.0
55～59歳	232	8.9	43	136	58.6	10	6	60.0	96	7.9	18	48	50.0	6	3	50.0
60～64歳	229	8.8	42	121	52.8	13	6	46.2	245	20.1	54	157	64.1	9	1	11.1
65歳以上	89	3.4	26	23	25.8	3	0	0.0	207	17.0	62	50	24.2	7	0	0.0
合計	2,599	100.0	721	980	37.7	165	46	27.9	1,220	100.0	324	539	44.2	68	13	19.1
45歳未満	1,523	58.6	462	489	32.1	106	27	25.5	473	38.8	143	200	42.3	30	5	16.7
45歳以上	1,076	41.4	259	491	45.6	59	19	32.2	747	61.2	181	339	45.4	38	8	21.1
55歳以上	550	21.2	111	280	50.9	26	12	46.2	548	44.9	134	255	46.5	22	4	18.2
60歳以上	318	12.2	68	144	45.3	16	6	37.5	452	37.0	116	207	45.8	16	1	6.3

(注) 新規学卒を除きパートタイムを含む常用



# 求人倍率の推移—学卒を除く・パートを含む—

有効求人倍率

年月	4月	5月	6月	7月	8月	9月	10月	11月	12月	1月	2月	3月	年間
昭和 51年	0.68	0.70	0.78	0.84	0.86	1.06	0.97	0.86	0.64	0.63	0.61	0.65	0.82
52年	0.54	0.56	0.48	0.53	0.54	0.69	0.68	0.67	0.53	0.56	0.54	0.55	0.59
53年	0.50	0.47	0.49	0.51	0.61	0.70	0.72	0.72	0.64	0.71	0.76	0.80	0.58
54年	0.74	0.67	0.65	0.57	0.58	0.69	0.80	0.79	0.88	0.82	0.74	0.79	0.72
55年	0.76	0.79	0.89	0.78	0.71	0.85	0.84	0.75	0.75	0.82	0.92	0.99	0.79
56年	0.67	0.65	0.53	0.59	0.57	0.75	0.75	0.63	0.73	0.68	0.74	0.71	0.71
57年	0.61	0.62	0.62	0.62	0.70	0.71	0.76	0.74	0.81	0.86	0.92	0.82	0.69
58年	0.72	0.69	0.77	0.71	0.75	0.84	0.96	0.85	0.93				0.81
59年	0.78	0.82	0.78	0.72	1.01	0.97	0.95	0.93	0.86	0.93	1.01	0.95	0.89
60年	0.85	0.79	0.75	0.72	0.89	1.00	0.99	0.92	0.83	0.83	0.85	0.86	0.86
61年	0.71	0.67	0.70	0.70	0.71	0.93	0.89	0.83	0.86	0.93	0.89	0.87	0.81
62年	0.78	0.82	0.85	0.84	0.92	1.00	1.12	1.00	0.90	1.03	1.27	1.24	0.87
63年	1.26	1.18	1.34	1.25	1.42	1.80	1.86	1.82	1.60	1.78	1.68	1.77	1.35
平成 元年	1.59	1.53	1.75	1.65	1.72	1.60	1.63	1.70	1.80	1.67	1.76	1.85	1.68
2年	1.73	1.55	1.60	1.61	1.55	1.76	1.81	1.85	1.83	1.83	1.82	1.91	1.73
3年	1.75	1.82	1.85	1.78	1.70	1.83	1.92	1.90	1.80	1.63	1.76	1.56	1.77
4年	1.41	1.35	1.29	1.23	1.36	1.25	1.13	1.14	1.11	1.09	1.13	0.97	1.20
5年	0.98	0.95	1.09	1.19	1.19	1.12	1.00	1.01	0.99	0.95	0.91	0.85	1.02
6年	0.78	0.74	0.71	0.93	0.91	0.96	1.04	0.88	0.94	0.88	0.87	0.88	0.87
7年	0.93	0.79	0.74	0.81	0.79	0.80	0.87	0.77	0.76	0.81	0.73	0.74	0.79
8年	0.76	0.75	0.73	0.84	0.80	0.89	0.84	0.84	0.84	0.87	0.85	0.84	0.82
9年	0.82	0.75	0.68	0.89	0.98	0.92	0.92	0.87	0.89	0.79	0.64	0.64	0.81
10年	0.61	0.56	0.56	0.61	0.62	0.63	0.63	0.60	0.63	0.62	0.62	0.61	0.61
11年	0.56	0.54	0.55	0.54	0.57	0.57	0.59	0.59	0.63	0.69	0.72	0.64	0.60
12年	0.59	0.56	0.57	0.63	0.69	0.72	0.76	0.80	0.86	0.86	0.89	0.87	0.73
13年	0.81	0.81	0.84	0.81	0.84	0.85	0.80	0.79	0.76	0.81	0.80	0.78	0.81
14年	0.68	0.66	0.69	0.75	0.76	0.76	0.70	0.71	0.77	0.83	0.86	0.82	0.75
15年	0.71	0.77	0.77	0.71	0.73	0.81	0.87	0.91	0.96	0.96	0.97	0.97	0.84
16年	0.85	0.92	0.91	0.86	0.90	0.95	1.01	1.01	1.07	1.06	1.10	1.11	0.98
17年	0.96	0.91	0.94	0.99	1.06	1.12	1.13	1.21	1.37	1.42	1.45	1.41	1.15
18年	1.21	1.12	1.03	1.02	1.04	1.17	1.15	1.26	1.38	1.34	1.34	1.21	1.18
19年	1.17	1.05	1.05	0.94	0.91	0.95	0.94	1.05	1.08	1.10	1.05	0.96	1.02
20年	0.87	0.85	0.78	0.75	0.75	0.76	0.72	0.72	0.66	0.60	0.51	0.40	0.68
21年	0.35	0.33	0.34	0.35	0.34	0.34	0.37	0.40	0.40	0.39	0.40	0.37	0.36
22年	0.36	0.35	0.38	0.41	0.46	0.48	0.50	0.50	0.52	0.53	0.53	0.51	0.45
23年	0.47	0.46	0.46	0.44	0.52	0.57	0.59	0.60	0.62	0.63	0.67	0.61	0.55
24年	0.54	0.53	0.56	0.60	0.65	0.65	0.67	0.66	0.65	0.65	0.67	0.66	0.62
25年	0.60	0.63	0.63	0.72	0.73	0.75	0.78	0.79	0.87	0.89	0.91	0.87	0.76
26年	0.81	0.80	0.81	0.90	0.92	0.90	0.93	0.97	1.01	1.05			

※年間倍率について 昭和58年までは暦年表示でありパートは除く、昭和59年以降は年度表示でありパートを含む

# 求人倍率の推移—学卒を除く・パートを含む—(前年比較)

有効求人倍率

年月	4月	5月	6月	7月	8月	9月	10月	11月	12月	1月	2月	3月	年間
昭和 51年	—	—	—	—	—	—	—	—	—	—	—	—	—
52年	▲ 0.14	▲ 0.14	▲ 0.30	▲ 0.31	▲ 0.32	▲ 0.37	▲ 0.29	▲ 0.19	▲ 0.11	▲ 0.07	▲ 0.07	▲ 0.10	▲ 0.23
53年	▲ 0.04	▲ 0.09	0.01	▲ 0.02	0.07	0.01	0.04	0.05	0.11	0.15	0.22	0.25	▲ 0.01
54年	0.24	0.20	0.16	0.06	▲ 0.03	▲ 0.01	0.08	0.07	0.24	0.11	▲ 0.02	▲ 0.01	0.14
55年	0.02	0.12	0.24	0.21	0.13	0.16	0.04	▲ 0.04	▲ 0.13	0.00	0.18	0.20	0.07
56年	▲ 0.09	▲ 0.14	▲ 0.36	▲ 0.19	▲ 0.14	▲ 0.10	▲ 0.09	▲ 0.12	▲ 0.02	▲ 0.14	▲ 0.18	▲ 0.28	▲ 0.08
57年	▲ 0.06	▲ 0.03	0.09	0.03	0.13	▲ 0.04	0.01	0.11	0.08	0.18	0.18	0.11	▲ 0.02
58年	0.11	0.07	0.15	0.09	0.05	0.13	0.20	0.11	0.12				0.12
59年	0.06	0.13	0.01	0.01	0.26	0.13	▲ 0.01	0.08	▲ 0.07	0.93	1.01	0.95	0.08
60年	0.07	▲ 0.03	▲ 0.03	0.00	▲ 0.12	0.03	0.04	▲ 0.01	▲ 0.03	▲ 0.10	▲ 0.16	▲ 0.09	▲ 0.03
61年	▲ 0.14	▲ 0.12	▲ 0.05	▲ 0.02	▲ 0.18	▲ 0.07	▲ 0.10	▲ 0.09	0.03	0.10	0.04	0.01	▲ 0.05
62年	0.07	0.15	0.15	0.14	0.21	0.07	0.23	0.17	0.04	0.10	0.38	0.37	0.06
63年	0.48	0.36	0.49	0.41	0.50	0.80	0.74	0.82	0.70	0.75	0.41	0.53	0.48
平成 元年	0.33	0.35	0.41	0.40	0.30	▲ 0.20	▲ 0.23	▲ 0.12	0.20	▲ 0.11	0.08	0.08	0.33
2年	0.14	0.02	▲ 0.15	▲ 0.04	▲ 0.17	0.16	0.18	0.15	0.03	0.16	0.06	0.06	0.05
3年	0.02	0.27	0.25	0.17	0.15	0.07	0.11	0.05	▲ 0.03	▲ 0.20	▲ 0.06	▲ 0.35	0.04
4年	▲ 0.34	▲ 0.47	▲ 0.56	▲ 0.55	▲ 0.34	▲ 0.58	▲ 0.79	▲ 0.76	▲ 0.69	▲ 0.54	▲ 0.63	▲ 0.59	▲ 0.57
5年	▲ 0.43	▲ 0.40	▲ 0.20	▲ 0.04	▲ 0.17	▲ 0.13	▲ 0.13	▲ 0.13	▲ 0.12	▲ 0.14	▲ 0.22	▲ 0.12	▲ 0.18
6年	▲ 0.20	▲ 0.21	▲ 0.38	▲ 0.26	▲ 0.28	▲ 0.16	0.04	▲ 0.13	▲ 0.05	▲ 0.07	▲ 0.04	0.03	▲ 0.15
7年	0.15	0.05	0.03	▲ 0.12	▲ 0.12	▲ 0.16	▲ 0.17	▲ 0.11	▲ 0.18	▲ 0.07	▲ 0.14	▲ 0.14	▲ 0.08
8年	▲ 0.17	▲ 0.04	▲ 0.01	0.03	0.01	0.09	▲ 0.03	0.07	0.08	0.06	0.12	0.10	0.03
9年	0.06	0.00	▲ 0.05	0.05	0.18	0.03	0.08	0.03	0.05	▲ 0.08	▲ 0.21	▲ 0.20	▲ 0.01
10年	▲ 0.21	▲ 0.19	▲ 0.12	▲ 0.28	▲ 0.36	▲ 0.29	▲ 0.29	▲ 0.27	▲ 0.26	▲ 0.17	▲ 0.02	▲ 0.03	▲ 0.20
11年	▲ 0.05	▲ 0.02	▲ 0.01	▲ 0.07	▲ 0.05	▲ 0.06	▲ 0.04	▲ 0.01	0.00	0.07	0.10	0.03	▲ 0.01
12年	0.03	0.02	0.02	0.09	0.12	0.15	0.17	0.21	0.23	0.17	0.17	0.23	0.13
13年	0.22	0.25	0.27	0.18	0.15	0.13	0.04	▲ 0.01	▲ 0.10	▲ 0.05	▲ 0.09	▲ 0.09	0.08
14年	▲ 0.13	▲ 0.15	▲ 0.15	▲ 0.06	▲ 0.08	▲ 0.09	▲ 0.10	▲ 0.08	0.01	0.02	0.06	0.04	▲ 0.06
15年	0.03	0.11	0.08	▲ 0.04	▲ 0.03	0.05	0.17	0.20	0.19	0.13	0.11	0.15	0.09
16年	0.14	0.15	0.14	0.15	0.17	0.14	0.14	0.10	0.11	0.10	0.13	0.14	0.14
17年	0.11	▲ 0.01	0.03	0.13	0.16	0.17	0.12	0.20	0.30	0.36	0.35	0.30	0.17
18年	0.25	0.21	0.09	0.03	▲ 0.02	0.05	0.02	0.05	0.01	▲ 0.08	▲ 0.11	▲ 0.20	0.03
19年	▲ 0.04	▲ 0.07	0.02	▲ 0.08	▲ 0.13	▲ 0.22	▲ 0.21	▲ 0.30	▲ 0.30	▲ 0.24	▲ 0.29	▲ 0.25	▲ 0.16
20年	▲ 0.30	▲ 0.20	▲ 0.27	▲ 0.19	▲ 0.16	▲ 0.19	▲ 0.22	▲ 0.33	▲ 0.42	▲ 0.50	▲ 0.54	▲ 0.56	▲ 0.34
21年	▲ 0.52	▲ 0.52	▲ 0.44	▲ 0.40	▲ 0.41	▲ 0.42	▲ 0.35	▲ 0.32	▲ 0.26	▲ 0.21	▲ 0.11	▲ 0.03	▲ 0.32
22年	0.01	0.02	0.04	0.06	0.12	0.14	0.13	0.10	0.12	0.14	0.13	0.14	0.09
23年	0.11	0.11	0.08	0.03	0.06	0.09	0.09	0.10	0.10	0.10	0.14	0.10	0.10
24年	0.07	0.07	0.10	0.16	0.13	0.08	0.08	0.06	0.03	0.02	0.00	0.05	0.07
25年	0.06	0.10	0.07	0.12	0.08	0.10	0.11	0.13	0.22	0.24	0.24	0.21	0.14
26年	0.27	0.27	0.25	0.30	0.27	0.25	0.26	0.31	0.36	0.40			

※年間倍率について 昭和58年までは暦年表示でありパートは除く、昭和59年以降は年度表示でありパートを含む