

ハローワーク富士

平成27年2月

業務指標

職業紹介関係及び雇用保険関係主要指標

富士所

平成27年2月分

項目		年月	平成27年 2月	平成27年 1月	平成26年 2月	対前月 増減率(差)	対前年同月 増減率(差)
職業紹介全数	新規求職申込件数		964	1,046	994	▲ 7.8 %	▲ 3.0 %
	月間有効求職者数		3,894	3,820	3,985	1.9 %	▲ 2.3 %
	新規求人数		1,443	1,785	1,375	▲ 19.2 %	4.9 %
	月間有効求人数		4,135	4,030	3,644	2.6 %	13.5 %
	就職件数		308	277	303	11.2 %	1.7 %
	新規求人倍率		1.50	1.71	1.38	▲ 0.21 p	0.12 p
	有効求人倍率		1.06	1.05	0.91	0.01 p	0.15 p
	就職率		32.0	26.5	30.5	5.5 p	1.5 p
一般	新規求職申込件数		682	721	727	▲ 5.4 %	▲ 6.2 %
	月間有効求職者数		2,643	2,599	2,829	1.7 %	▲ 6.6 %
	新規求人数		900	1,174	941	▲ 23.3 %	▲ 4.4 %
	月間有効求人数		2,565	2,503	2,391	2.5 %	7.3 %
	就職件数		205	182	202	12.6 %	1.5 %
	就職率		30.1	25.2	27.8	4.8 p	2.3 p
パートタイム	新規求職申込件数		282	325	267	▲ 13.2 %	5.6 %
	月間有効求職者数		1,251	1,221	1,156	2.5 %	8.2 %
	新規求人数		543	611	434	▲ 11.1 %	25.1 %
	月間有効求人数		1,570	1,527	1,253	2.8 %	25.3 %
	就職件数		103	95	101	8.4 %	2.0 %
	就職率		36.5	29.2	37.8	7.3 p	▲ 1.3 p
雇用保険	適用事業所数		4,005	3,998	3,990	0.2 %	0.4 %
	被保険者数		75,104	75,098	74,030	0.0 %	1.5 %
	資格取得者数		898	901	869	▲ 0.3 %	3.3 %
	資格喪失者数		840	968	852	▲ 13.2 %	▲ 1.4 %
	受給者実人員		926	992	930	▲ 6.7 %	▲ 0.4 %

注) 1: 全数 = 一般 + パート

2: ▲は減少率(差)、pはポイント。

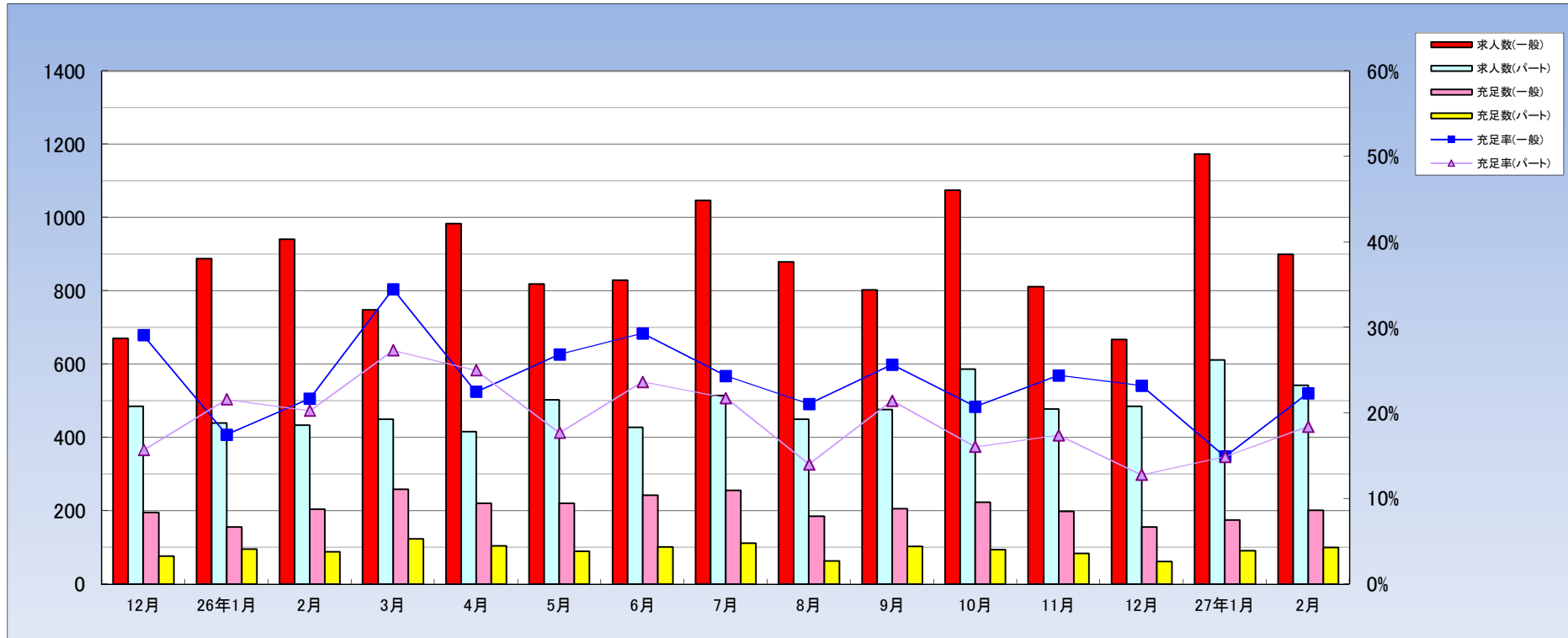
職業紹介関係業務指標（比較その1）

	①新規求職申込件数						②月間有効求職者数						③新規求人数			④月間有効求人数			⑤新規求人倍率			⑥月間有効求人倍率			参 考				
	全数	一般	パート	中高年	高齢	保険	全数	一般	パート	中高年	高齢	保険	全数	一般	パート	全数	一般	パート	全数	一般	パート	全数	一般	パート	静岡県	全国			
平成18年度																													
年度平均	▲ 4.5	1.6	▲ 17.0	▲ 3.0	▲ 4.8	▲ 0.3	0.4	▲ 1.1	4.0	▲ 2.9	▲ 5.2	▲ 8.5	11.2	13.4	6.1	12.7	15.8	6.1	0.07	0.13	▲ 0.03	0.09	0.12	0.01	0.11	0.13			
平成19年度																													
年度平均	2.4	6.7	▲ 8.1	▲ 1.4	2.0	2.0	▲ 4.9	▲ 3.9	▲ 7.0	▲ 1.5	▲ 3.3	▲ 2.4	8.6	14.7	▲ 5.7	10.9	17.1	▲ 3.5	0.18	0.17	0.17	0.14	0.19	0.03	0.07	0.08			
平成20年度																													
年度平均	▲ 4.6	▲ 3.3	▲ 8.8	▲ 4.6	▲ 7.4	▲ 6.7	0.0	5.9	▲ 13.4	▲ 6.6	▲ 2.4	▲ 5.1	14.4	11.5	22.4	17.3	15.1	23.5	0.18	0.08	0.46	0.17	0.09	0.36	0.09	0.12			
平成21年度																													
年度平均	0.6	▲ 0.4	3.9	7.9	12.2	0.9	▲ 10.5	▲ 9.1	▲ 14.3	▲ 14.0	▲ 18.6	▲ 16.1	▲ 10.0	▲ 6.1	▲ 20.0	▲ 7.8	▲ 4.0	▲ 17.8	▲ 0.09	▲ 0.05	▲ 0.23	0.03	0.06	▲ 0.05	0.07	0.08			
平成22年度																													
年度平均	19.7	19.0	21.8	20.9	19.2	9.0	15.5	14.8	17.2	15.5	17.6	5.9	▲ 21.8	▲ 23.1	▲ 12.9	▲ 22.5	▲ 23.9	▲ 19.3	▲ 0.47	▲ 0.43	▲ 0.57	▲ 0.34	▲ 0.32	▲ 0.36	▲ 0.33	▲ 0.25			
平成23年度																													
年度平均	▲ 7.3	▲ 9.2	▲ 2.2	▲ 10.6	▲ 10.7	▲ 20.1	▲ 7.0	▲ 11.3	▲ 5.7	▲ 5.4	▲ 1.9	▲ 19.7	14.2	15.2	12.5	16.6	16.7	16.6	0.15	0.15	0.13	0.09	0.09	0.06	0.12	0.11			
平成24年度																													
年度平均	▲ 10.9	▲ 10.2	▲ 12.9	▲ 12.7	▲ 14.0	▲ 14.9	▲ 11.5	▲ 11.4	▲ 11.8	▲ 14.9	▲ 15.3	▲ 14.6	1.0	4.6	▲ 5.3	6.6	10.2	0.2	0.10	0.11	0.08	0.10	0.10	0.08	0.13	0.12			
平成25年度																													
年度平均	▲ 5.6	▲ 7.3	▲ 1.2	▲ 7.7	▲ 5.6	▲ 8.3	▲ 0.7	▲ 2.0	2.4	▲ 1.5	▲ 3.1	▲ 1.4	19.5	14.9	27.7	20.6	14.8	31.4	0.25	0.20	0.36	0.14	0.09	0.21	0.11	0.15			
平成25年度 月別	4月	▲ 9.6	▲ 14.0	0.0	▲ 8.5	▲ 6.3	▲ 0.8	▲ 12.5	▲ 14.0	▲ 8.8	▲ 14.5	▲ 15.3	▲ 10.9	▲ 13.5	▲ 17.0	▲ 5.8	0.6	▲ 0.4	2.3	▲ 0.02	▲ 0.02	▲ 0.04	0.07	0.07	0.07	0.24	0.18		
	5月	8.6	12.5	0.0	16.2	7.4	7.6	▲ 8.6	▲ 9.3	▲ 7.0	▲ 9.9	▲ 10.4	▲ 7.8	19.3	12.4	30.4	5.8	1.0	15.0	0.08	0.00	0.31	0.07	0.05	0.13	0.27	0.19		
	6月	3.5	4.2	1.7	3.1	▲ 6.4	▲ 3.3	▲ 6.9	▲ 7.9	▲ 4.7	▲ 8.3	▲ 12.9	▲ 8.0	13.8	10.2	21.0	13.6	7.1	26.3	0.08	0.04	0.18	0.10	0.07	0.17	0.25	0.19		
	7月	8.6	9.0	7.5	5.2	4.2	6.9	▲ 3.3	▲ 3.4	▲ 3.2	▲ 4.1	▲ 7.5	▲ 6.0	23.6	19.9	32.4	31.8	24.3	48.2	0.12	0.09	0.23	0.16	0.12	0.26	0.21	0.17		
	8月	▲ 7.5	▲ 9.4	▲ 2.0	▲ 2.2	▲ 3.1	9.4	▲ 3.1	▲ 6.8	7.1	▲ 0.8	▲ 2.6	▲ 4.4	12.2	17.6	1.4	21.6	22.4	20.0	0.20	0.26	0.05	0.13	0.15	0.08	0.17	0.16		
	9月	▲ 0.5	3.6	▲ 10.9	▲ 1.8	▲ 0.9	▲ 18.9	▲ 1.8	▲ 4.2	4.7	0.3	▲ 0.4	▲ 5.6	2.9	7.1	▲ 3.8	11.9	16.3	3.8	0.03	0.02	0.09	0.08	0.11	0.00	0.12	0.14		
	10月	12.3	13.1	10.0	18.4	4.2	27.7	0.9	▲ 0.5	4.8	3.1	▲ 0.3	0.5	18.3	15.9	22.8	14.2	16.5	9.9	0.05	0.02	0.13	0.08	0.09	0.03	0.11	0.12		
	11月	▲ 1.0	▲ 0.9	▲ 1.5	10.4	8.3	1.4	1.9	1.2	3.7	4.9	▲ 0.5	▲ 2.3	6.3	2.2	14.5	11.7	10.5	14.1	0.07	0.03	0.20	0.06	0.05	0.08	0.07	0.11		
	12月	4.0	6.6	▲ 2.8	8.7	0.0	19.8	1.8	2.2	0.6	5.9	▲ 0.5	▲ 1.6	▲ 2.3	4.1	▲ 13.3	7.1	5.4	10.5	▲ 0.06	▲ 0.02	▲ 0.15	0.03	0.02	0.08	0.06	0.11		
	1月	14.0	19.0	1.9	16.6	21.4	25.5	4.8	7.3	▲ 1.3	7.0	0.3	3.1	23.5	18.5	33.5	8.5	8.8	8.0	0.08	0.00	0.31	0.02	0.00	0.07	0.06	0.11		
	2月	4.5	3.9	6.0	16.3	16.7	18.8	5.5	6.7	2.5	9.0	3.7	3.8	0.5	▲ 7.6	14.4	5.8	4.1	8.9	▲ 0.04	▲ 0.11	0.13	0.00	▲ 0.01	0.05	0.05	0.10		
	3月	▲ 2.0	▲ 0.8	▲ 4.9	2.7	▲ 4.7	13.7	4.2	5.4	1.3	7.5	1.5	2.8	10.2	7.6	15.2	11.4	7.1	19.8	0.09	0.06	0.19	0.05	0.01	0.13	0.01	0.10		
平成26年度 月別	4月	▲ 6.1	▲ 2.9	▲ 12.6	3.7	1.6	▲ 17.2	▲ 8.7	▲ 8.7	▲ 8.8	▲ 7.6	▲ 3.9	▲ 11.3	19.9	29.0	2.7	23.3	31.7	8.9	0.22	0.25	0.15	0.21	0.24	0.15	0.23	0.20		
	5月	▲ 13.6	▲ 14.9	▲ 10.9	▲ 16.3	▲ 12.8	▲ 30.1	▲ 8.6	▲ 9.0	▲ 7.5	▲ 9.0	▲ 5.5	▲ 15.4	▲ 3.6	8.3	▲ 18.3	16.8	28.8	▲ 0.7	0.13	0.24	▲ 0.14	0.17	0.22	0.06	0.24	0.19		
	6月	▲ 1.3	▲ 3.1	3.4	15.0	22.1	▲ 23.3	▲ 7.0	▲ 6.8	▲ 7.4	▲ 4.2	▲ 2.4	▲ 14.3	24.6	41.5	1.2	19.8	34.4	▲ 1.5	0.27	0.38	▲ 0.03	0.18	0.23	0.06	0.25	0.18		
	7月	▲ 9.6	▲ 9.4	▲ 9.9	▲ 2.3	▲ 8.4	▲ 24.8	▲ 8.2	▲ 9.5	▲ 5.3	▲ 4.6	▲ 3.5	▲ 15.0	12.3	21.5	▲ 2.6	14.9	25.2	▲ 0.5	0.32	0.39	0.15	0.18	0.24	0.05	0.22	0.16		
	8月	▲ 7.5	▲ 5.4	▲ 12.8	0.0	7.4	▲ 12.3	▲ 9.5	▲ 10.1	▲ 8.0	▲ 4.8	▲ 1.8	▲ 14.4	0.3	22.8	▲ 26.1	14.1	29.6	▲ 7.5	0.11	0.31	▲ 0.33	0.19	0.27	0.00	0.22	0.15		
	9月	▲ 6.4	▲ 7.5	▲ 3.6	0.0	▲ 1.3	▲ 6.5	▲ 5.6	▲ 6.5	▲ 3.5	0.7	2.2	▲ 10.1	22.7	16.2	35.6	13.7	24.6	▲ 2.6	0.29	0.23	0.43	0.15	0.21	0.01	0.23	0.14		
	10月	▲ 9.5	▲ 12.8	▲ 0.3	▲ 10.1	▲ 9.0	▲ 17.8	▲ 3.6	▲ 5.2	▲ 0.1	▲ 0.1	4.2	▲ 10.3	22.1	20.2	25.8	15.0	18.9	8.6	0.44	0.43	0.43	0.15	0.18	0.08	0.22	0.13		
	11月	▲ 6.4	▲ 7.4	▲ 3.5	▲ 6.4	4.4	▲ 15.5	▲ 5.4	▲ 6.6	▲ 2.5	▲ 2.8	2.1	▲ 12.1	▲ 2.3	3.2	▲ 10.5	16.7	17.2	15.7	0.07	0.15	▲ 0.17	0.18	0.18	0.18	0.20	0.11		
	12月	▲ 1.1	▲ 2.4	1.9	3.3	15.5	▲ 19.9	▲ 5.8	▲ 7.9	▲ 0.9	0.1	8.4	▲ 9.6	▲ 0.2	▲ 0.3	0.0	8.8	10.5	6.2	0.02	0.03	▲ 0.04	0.14	0.16	0.08	0.20	0.11		
	1月	▲ 6.9	▲ 10.2	1.6	▲ 5.4	▲ 15.2	▲ 17.4	▲ 2.9	▲ 5.6	3.3	0.7	5.1	▲ 11.7	34.4	32.2	38.9	15.3	15.7	14.6	0.53	0.52	0.50	0.16	0.17	0.12	0.14	0.10		
	2月	▲ 3.0	▲ 6.2	5.6	0.0	▲ 5.0	▲ 13.5	▲ 2.3	▲ 6.6	8.2	2.5	5.4	▲ 11.0	4.9	▲ 4.4	25.1	13.5	7.3	25.3	0.12	0.03	0.30	0.15	0.12	0.17	0.12	0.10		
	3月																												

職業紹介関係業務指標（比較その2）

	⑦紹介件数						⑧就職件数						⑨(⑧/①)就職率						⑩保険受給者実人員	
	全数	一般	パート	中高年	高齢	保険	全数	一般	パート	中高年	高齢	保険	全数	一般	パート	中高年	高齢	保険		
平成18年度																			▲ 6.3	
年度平均	4.0	5.8	▲ 2.5	▲ 3.2	13.1	9.3	3.3	4.7	▲ 0.6	8.1	13.3	9.6	0.3	▲ 0.6	2.6	2.8	2.9	1.5	▲ 6.3	
平成19年度																			▲ 23.2	
年度平均	▲ 12.0	▲ 10.1	▲ 19.7	▲ 5.7	▲ 8.8	▲ 8.9	▲ 8.2	▲ 6.2	▲ 13.8	▲ 12.5	▲ 13.0	▲ 2.4	▲ 1.3	▲ 1.1	▲ 1.9	▲ 2.6	▲ 1.8	1.0	▲ 23.2	
平成20年度																			▲ 1.3	
年度平均	9.0	7.0	18.4	20.8	22.1	14.2	▲ 0.1	▲ 3.6	10.7	15.4	21.2	▲ 3.5	▲ 0.3	▲ 1.0	2.1	2.0	2.3	▲ 1.0	▲ 1.3	
平成21年度																			15.6	
年度平均	31.0	29.1	38.9	31.0	25.1	19.3	▲ 0.1	▲ 3.1	7.9	▲ 1.4	0.3	▲ 9.0	▲ 5.4	▲ 5.9	▲ 4.0	▲ 5.7	▲ 4.7	▲ 3.6	15.6	
平成22年度																			▲ 23.5	
年度平均	37.4	31.7	59.0	47.0	33.5	87.8	2.5	▲ 6.3	22.4	4.9	▲ 2.7	31.7	▲ 3.4	▲ 4.8	▲ 0.3	▲ 4.4	▲ 5.5	▲ 0.6	68.7	
平成23年度																			▲ 23.5	
年度平均	▲ 7.2	▲ 8.2	▲ 3.9	▲ 5.6	3.7	▲ 25.3	3.8	4.7	2.2	2.6	0.7	▲ 7.4	2.8	3.3	1.3	3.1	2.5	2.9	▲ 23.5	
平成24年度																			▲ 12.7	
年度平均	▲ 14.9	▲ 13.1	▲ 20.6	▲ 16.9	▲ 21.4	▲ 21.7	▲ 7.0	▲ 4.4	▲ 11.8	▲ 7.5	▲ 9.2	▲ 14.8	1.2	1.6	0.5	1.4	1.3	0.2	▲ 12.7	
平成25年度																			▲ 3.7	
年度平均	4.7	5.2	3.0	4.8	5.4	10.7	8.3	8.3	8.3	10.6	15.9	15.6	2.4	2.2	2.8	2.9	3.7	3.5	▲ 3.7	
平成25年度 4月 5月 6月 7月 8月 9月 10月 11月 12月 1月 2月 3月	▲ 14.8	▲ 16.7	▲ 8.8	▲ 12.1	▲ 29.3	▲ 12.5	10.8	6.0	19.4	24.1	3.8	14.0	5.1	4.8	5.1	6.3	1.5	1.6	▲ 23.3	
	0.1	1.9	▲ 5.5	6.7	0.7	1.3	10.1	12.9	5.5	6.3	▲ 1.8	17.2	0.4	0.1	1.7	▲ 2.4	▲ 2.1	1.6	▲ 13.4	
	▲ 2.9	▲ 5.8	7.1	▲ 4.9	4.9	▲ 15.6	1.3	▲ 6.9	16.5	1.7	▲ 1.7	▲ 5.3	▲ 0.6	▲ 2.8	5.3	▲ 0.4	1.2	▲ 0.5	▲ 14.3	
	7.3	3.1	24.8	▲ 0.5	▲ 14.3	5.6	2.4	▲ 5.3	22.5	6.7	▲ 8.3	0.0	▲ 1.7	▲ 4.0	4.4	0.3	▲ 2.7	▲ 1.4	▲ 7.6	
	▲ 4.4	0.3	▲ 19.2	▲ 7.0	0.0	12.3	▲ 8.1	▲ 2.0	▲ 21.1	▲ 5.0	▲ 10.0	▲ 10.9	▲ 0.2	2.0	▲ 6.2	▲ 0.8	▲ 1.7	▲ 3.8	▲ 5.6	
	0.4	▲ 3.0	13.0	▲ 0.5	▲ 5.2	▲ 14.7	16.7	17.3	15.3	25.8	6.0	6.8	4.3	3.2	7.8	5.8	1.4	6.9	▲ 0.4	
	1.3	0.7	3.3	5.1	11.6	▲ 1.3	0.3	5.2	▲ 10.1	▲ 2.3	▲ 6.0	23.5	▲ 3.3	▲ 2.0	▲ 6.7	▲ 5.2	▲ 2.6	▲ 0.8	2.2	
	▲ 5.2	▲ 5.3	▲ 4.8	7.1	4.1	1.7	▲ 14.3	▲ 29.5	28.6	11.5	25.0	▲ 21.6	▲ 4.4	▲ 9.7	9.8	0.3	3.9	▲ 6.8	1.9	
	▲ 0.6	0.8	▲ 4.7	4.1	▲ 5.0	26.3	▲ 3.8	12.2	▲ 26.0	▲ 1.1	▲ 11.3	16.7	▲ 2.3	1.3	▲ 11.3	▲ 2.9	▲ 3.4	▲ 0.7	2.5	
	4.6	7.2	▲ 4.3	13.8	8.7	26.8	▲ 12.4	▲ 9.7	▲ 18.3	0.0	▲ 9.4	▲ 13.6	▲ 5.4	▲ 5.4	▲ 5.2	▲ 3.2	▲ 5.5	▲ 5.9	6.1	
	1.7	▲ 2.0	15.8	11.7	14.6	15.1	1.2	▲ 1.9	7.3	8.7	12.3	0.0	▲ 1.0	▲ 1.5	0.5	▲ 1.8	▲ 1.0	▲ 5.2	6.4	
	▲ 4.2	▲ 2.4	▲ 9.7	▲ 0.4	6.0	30.4	▲ 2.3	2.1	▲ 11.9	0.0	5.4	33.3	▲ 0.1	0.8	▲ 2.4	▲ 0.6	2.3	3.8	5.8	
	平成26年度 4月 5月 6月 7月 8月 9月 10月 11月 12月 1月 2月 3月	▲ 12.8	▲ 12.2	▲ 14.8	▲ 14.9	▲ 22.3	▲ 35.4	▲ 5.8	▲ 2.6	▲ 11.7	▲ 23.4	▲ 37.7	▲ 10.6	0.0	0.1	0.3	▲ 6.2	▲ 8.0	1.3	▲ 14.9
▲ 21.3		▲ 17.8	▲ 31.6	▲ 24.0	▲ 27.4	▲ 34.3	▲ 11.5	▲ 5.3	▲ 22.6	▲ 13.0	▲ 15.9	▲ 28.0	0.7	2.9	▲ 4.2	1.0	▲ 0.9	0.7	▲ 16.5	
▲ 13.6		▲ 15.1	▲ 8.4	▲ 1.3	▲ 11.5	▲ 32.0	7.2	18.7	▲ 13.8	11.2	1.5	▲ 15.1	3.1	7.2	▲ 7.8	▲ 1.3	▲ 6.2	3.3	▲ 14.3	
▲ 22.1		▲ 22.7	▲ 20.0	▲ 20.1	▲ 31.4	▲ 28.9	8.1	0.4	27.4	20.6	▲ 2.9	6.3	6.2	3.4	13.5	7.7	1.8	9.7	▲ 15.7	
▲ 11.9		▲ 7.1	▲ 26.8	▲ 1.6	▲ 19.5	▲ 24.8	▲ 22.2	▲ 13.3	▲ 39.4	▲ 12.3	▲ 9.4	▲ 19.3	▲ 5.2	▲ 2.6	▲ 11.9	▲ 4.1	▲ 5.3	▲ 2.5	▲ 11.2	
▲ 6.0		▲ 4.4	▲ 11.0	▲ 4.2	▲ 8.1	▲ 29.1	▲ 13.0	▲ 9.6	▲ 20.2	▲ 1.6	▲ 22.5	▲ 10.8	▲ 2.3	▲ 0.7	▲ 6.2	▲ 0.4	▲ 6.5	▲ 1.3	▲ 5.9	
▲ 13.4		▲ 12.5	▲ 16.2	▲ 10.4	▲ 25.6	▲ 13.6	▲ 17.0	▲ 15.3	▲ 20.3	▲ 14.6	▲ 29.5	▲ 9.7	▲ 2.7	▲ 0.9	▲ 8.3	▲ 1.4	▲ 5.6	2.2	▲ 3.8	
▲ 17.3		▲ 13.0	▲ 30.3	▲ 3.9	▲ 6.8	▲ 18.5	▲ 5.7	▲ 7.7	▲ 1.1	▲ 11.8	▲ 9.8	▲ 22.4	0.3	▲ 0.1	1.0	▲ 2.1	▲ 3.8	▲ 3.0	▲ 7.7	
▲ 13.5		▲ 12.8	▲ 15.9	▲ 9.1	5.1	3.3	▲ 15.4	▲ 10.9	▲ 25.6	▲ 15.9	12.5	▲ 32.9	▲ 5.4	▲ 3.2	▲ 10.6	▲ 6.7	▲ 0.7	▲ 5.8	▲ 0.7	
▲ 13.8		▲ 15.6	▲ 7.3	12.6	10.2	▲ 23.4	6.5	11.7	▲ 2.1	11.2	▲ 1.8	▲ 1.4	3.3	4.9	▲ 1.1	4.0	3.2	4.5	▲ 2.0	
▲ 16.1		▲ 21.7	7.1	▲ 1.9	▲ 15.7	▲ 29.9	1.7	1.5	2.0	29.4	18.6	2.7	1.5	2.3	▲ 1.3	7.7	6.6	5.8	▲ 0.4	
3月																				

職業紹介関係業務指標（実数その3）



		平成21年度	平成22年度	平成23年度	平成24年度	平成25年度	12月	26年1月	2月	3月	4月	5月	6月	7月	8月	9月	10月	11月	12月	27年1月	2月
新規求人人数	一般	6,259	7,208	7,543	8,092	9,301	670	888	941	748	983	819	829	1047	879	803	1075	812	668	1174	900
	パート	3,723	4,188	3,967	4,496	5,740	485	440	434	450	416	503	427	515	450	476	586	477	485	611	543
充足数	一般	2,404	2,463	2,504	2,414	2,534	195	155	204	258	221	220	243	255	185	206	223	198	155	175	201
	パート	1,288	1,298	1,131	1,132	1,291	76	95	88	123	104	89	101	112	63	102	94	83	62	91	100
充足率	一般	38.4%	34.2%	33.2%	29.8%	27.2%	29.1%	17.5%	21.7%	34.5%	22.5%	26.9%	29.3%	24.4%	21.0%	25.7%	20.7%	24.4%	23.2%	14.9%	22.3%
	パート	34.6%	31.0%	28.5%	25.2%	22.5%	15.7%	21.6%	20.3%	27.3%	25.0%	17.7%	23.7%	21.7%	14.0%	21.4%	16.0%	17.4%	12.8%	14.9%	18.4%

平成27年2月 産業・規模別 新規求人状況

富士所

(一般+パートタイム)

産業別・規模別／項目	当月	前月	前年同月	対前月比	対前年比
農、林、漁業	5	2	2	150.0	150.0
鉱業、採石業、砂利採取業	0	0	0	#DIV/0!	#DIV/0!
建設業	91	187	102	▲ 51.3	▲ 10.8
製造業	321	274	291	17.2	10.3
食料品製造業	39	38	35	2.6	11.4
飲料・たばこ・飼料製造業	2	2	1	0.0	100.0
繊維工業	7	1	5	600.0	40.0
木材・木製品製造業	32	16	4	100.0	700.0
家具・装備品製造業	0	0	0	#DIV/0!	#DIV/0!
パルプ・紙・紙加工品製造業	95	84	92	13.1	3.3
印刷・同関連産業	6	2	6	200.0	0.0
化学工業	3	2	7	50.0	▲ 57.1
石油製品・石炭製品製造業	0	0	0	#DIV/0!	#DIV/0!
プラスチック製品製造業	10	7	15	42.9	▲ 33.3
ゴム製品製造業	1	0	0	#DIV/0!	#DIV/0!
窯業・土石製品製造業	0	2	1	▲ 100.0	▲ 100.0
鉄鋼業	1	1	0	0.0	#DIV/0!
非鉄金属製造業	1	1	2	0.0	▲ 50.0
金属製品製造業	17	33	13	▲ 48.5	30.8
はん用・生産用・業務用機械器具製造業	52	34	51	52.9	2.0
電気機械器具製造業	31	35	32	▲ 11.4	▲ 3.1
輸送用機械器具製造業	8	14	22	▲ 42.9	▲ 63.6
その他の製造業	16	2	5	700.0	220.0
電気・ガス・熱供給・水道業	0	0	0	#DIV/0!	#DIV/0!
情報通信業	22	39	11	▲ 43.6	100.0
運輸業、郵便業	114	126	102	▲ 9.5	11.8
卸売・小売業	128	223	162	▲ 42.6	▲ 21.0
金融・保険業	5	19	6	▲ 73.7	▲ 16.7
不動産業、物品賃貸業	3	7	5	▲ 57.1	▲ 40.0
宿泊業、飲食サービス業	45	54	76	▲ 16.7	▲ 40.8
教育、学習支援業	9	32	3	▲ 71.9	200.0
医療、福祉	344	505	320	▲ 31.9	7.5
複合サービス業	2	14	1	▲ 85.7	100.0
サービス業	341	298	259	14.4	31.7
公務・その他	13	5	35	160.0	▲ 62.9
合 計	1,443	1,785	1,375	▲ 19.2	4.9
29人以下	918	1,107	835	▲ 17.1	9.9
30～99人	378	458	355	▲ 17.5	6.5
100～299人	117	140	129	▲ 16.4	▲ 9.3
300～499人	14	60	37	▲ 76.7	▲ 62.2
500から999人	16	11	10	45.5	60.0
1000人以上	0	9	9	▲ 100.0	▲ 100.0

平成27年2月 職業別 求人・求職・就職 状況

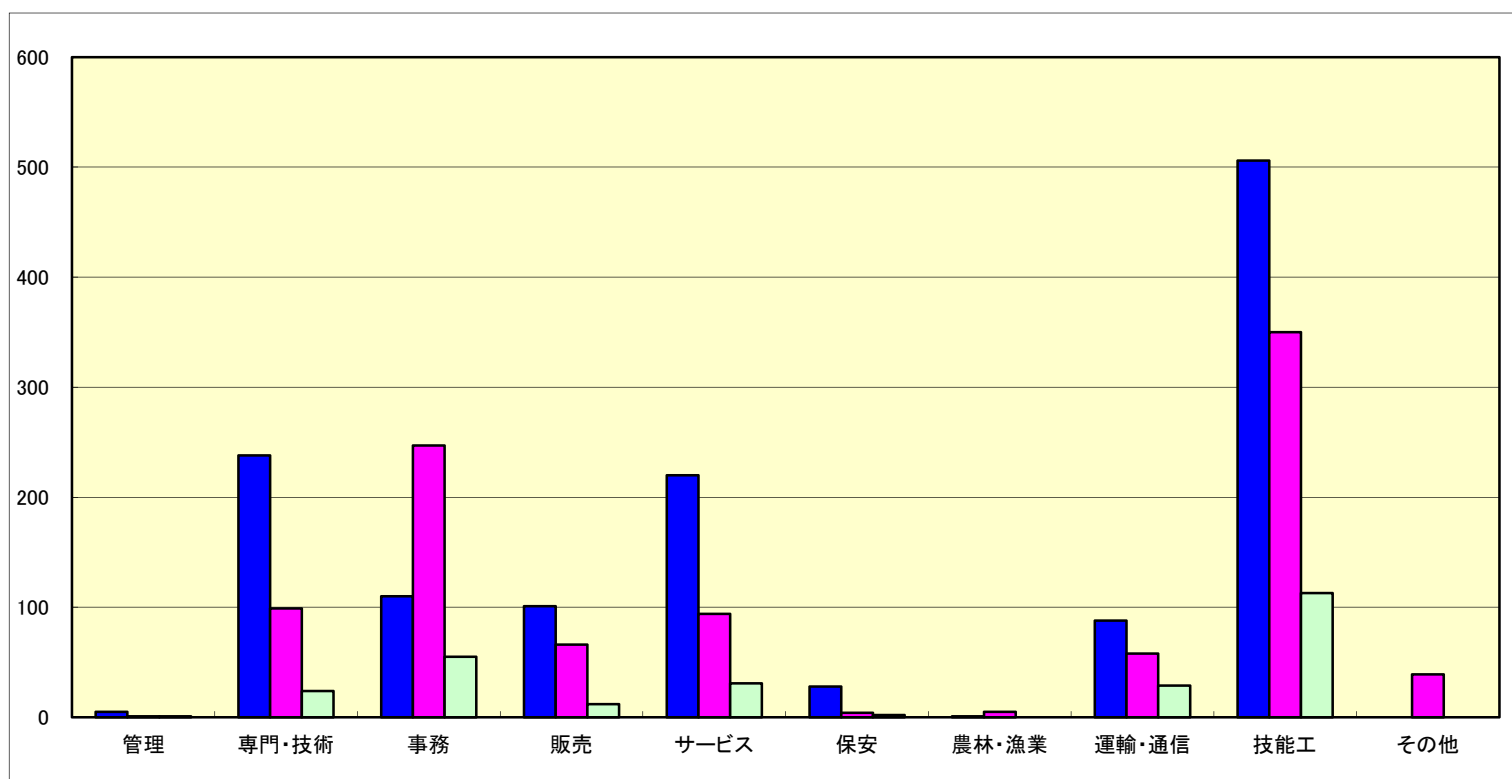
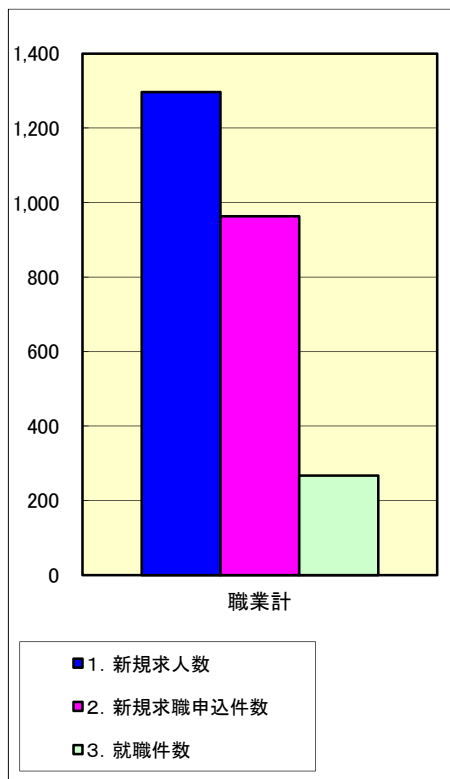
(常用+常用パートタイム)
(臨時・季節を除く)

H25.4分類改定

	有効求人	有効求職		有効求人倍率	就職件数			
	計	計	一般	パート	計	一般	パート	
職業計	3,676	3,892	2,643	1,249	0.94	267	191	76
専門的、技術的職業	691	362	263	99	1.91	24	17	7
開発・製造技術者	52	80	71	9	0.65	2	2	0
建築・土木技術者	46	25	22	3	1.84	1	1	0
情報処理・通信技術者	38	11	11	0	3.45	1	1	0
その他の技術者	1	0	0	0	#DIV/0!	0	0	0
医師、薬剤師等	51	3	2	1	17.00	0	0	0
保健師、助産師等	261	50	24	26	5.22	3	3	0
医療技術者	64	21	9	12	3.05	4	2	2
その他の保健医療	29	19	13	6	1.53	2	2	0
社会福祉専門の職業	105	76	48	28	1.38	10	5	5
その他の専門的職業	44	77	63	14	0.57	1	1	0
管理的職業	8	10	8	2	0.80	1	1	0
事務的職業	285	1,045	712	333	0.27	55	42	13
一般事務員	161	906	604	302	0.18	40	29	11
会計事務員	28	56	44	12	0.50	1	1	0
生産関連事務員	55	32	28	4	1.72	2	1	1
営業・販売関連事務員	31	38	28	10	0.82	9	9	0
その他の事務的職業	10	13	8	5	0.77	3	2	1
販売の職業	317	258	187	71	1.23	12	9	3
商品販売の職業	142	148	83	65	0.96	4	1	3
営業の職業	175	110	104	6	1.59	8	8	0
サービスの職業	722	375	212	163	1.93	31	18	13
介護・保険医療サービスの職業	415	166	110	56	2.50	20	16	4
生活衛生サービス業	53	15	10	5	3.53	0	0	0
飲食物調理の職業	112	93	40	53	1.20	6	1	5
接客・給仕の職業	127	75	39	36	1.69	3	1	2
その他のサービス業	15	26	13	13	0.58	2	0	2
保安の職業	73	25	11	14	2.92	2	2	0
農林漁業の職業	4	12	9	3	0.33	0	0	0
生産工程の職業	583	625	515	110	0.93	63	47	16
生産設備制御・監視の職業(金属関連)	0	16	16	0	0.00	0	0	0
生産設備制御・監視の職業(金属除く)	7	31	23	8	0.23	3	3	0
生産設備制御・監視の職業(機械組立)	2	6	5	1	0.33	0	0	0
金属製造・加工・溶接・溶断の職業	95	75	68	7	1.27	7	6	1
製品製造・加工処理の職業(金属除く)	277	260	212	48	1.07	32	26	6
機械組立の職業	51	115	99	16	0.44	11	4	7
機械整備・修理の職業	60	34	32	2	1.76	4	4	0
製品検査の職業(金属関連)	8	12	9	3	0.67	1	1	0
製品検査の職業(金属除く)	47	32	15	17	1.47	4	2	2
機械検査の職業	12	7	2	5	1.71	0	0	0
生産関連・類似の職業	24	37	34	3	0.65	1	1	0
輸送・機械運転の職業	286	220	198	22	1.30	33	26	7
自動車運転の職業	240	134	119	15	1.79	19	13	6
その他の運輸の職業	24	70	65	5	0.34	10	9	1
定置・建設機械運転	22	16	14	2	1.38	4	4	0
建設・土木の職業	204	53	50	3	3.85	7	7	0
建設・躯体工事の職業	101	22	22	0	4.59	1	1	0
電気作業者	21	17	15	2	1.24	3	3	0
土木の職業	82	14	13	1	5.86	3	3	0
運搬・清掃・包装等の職業	503	778	403	375	0.65	39	22	17
運搬の職業	105	131	104	27	0.80	17	11	6
清掃の職業	194	85	27	58	2.28	7	1	6
包装の職業	81	24	10	14	3.38	4	4	0
その他の運搬・清掃・包装等の職業	123	538	262	276	0.23	11	6	5
分類不能の職業	0	129	75	54	0.00	0	0	0

平成27年2月 職業別 求人・求職・就職 状況

(常用+常用パートタイム)

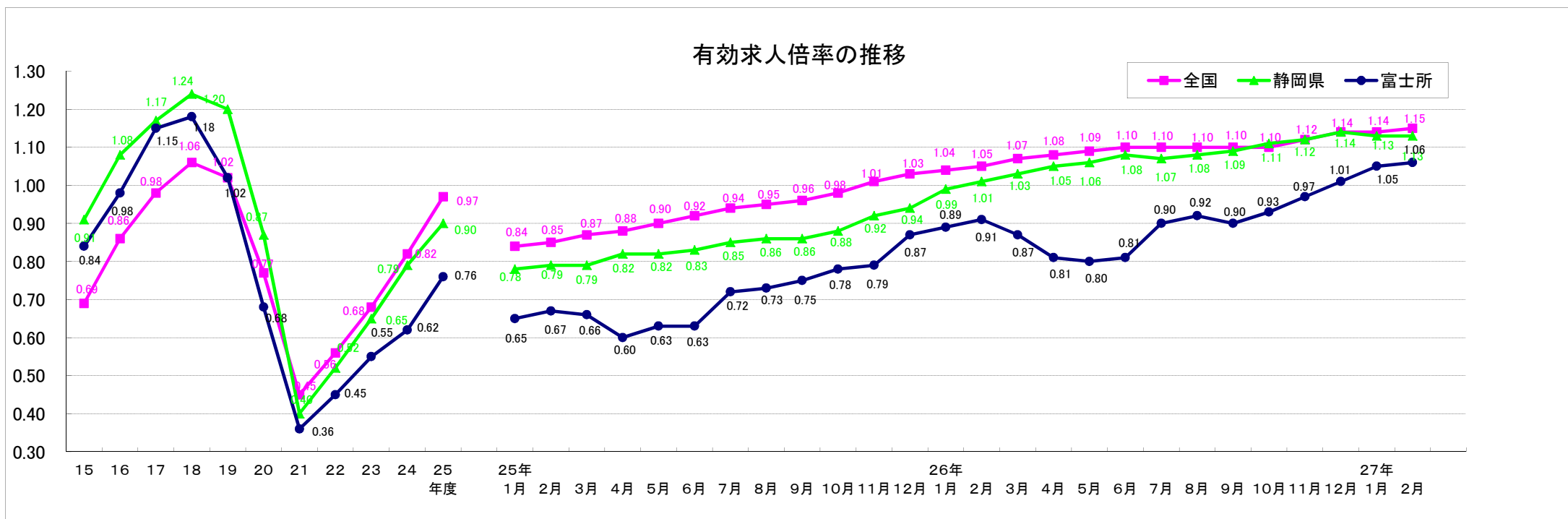
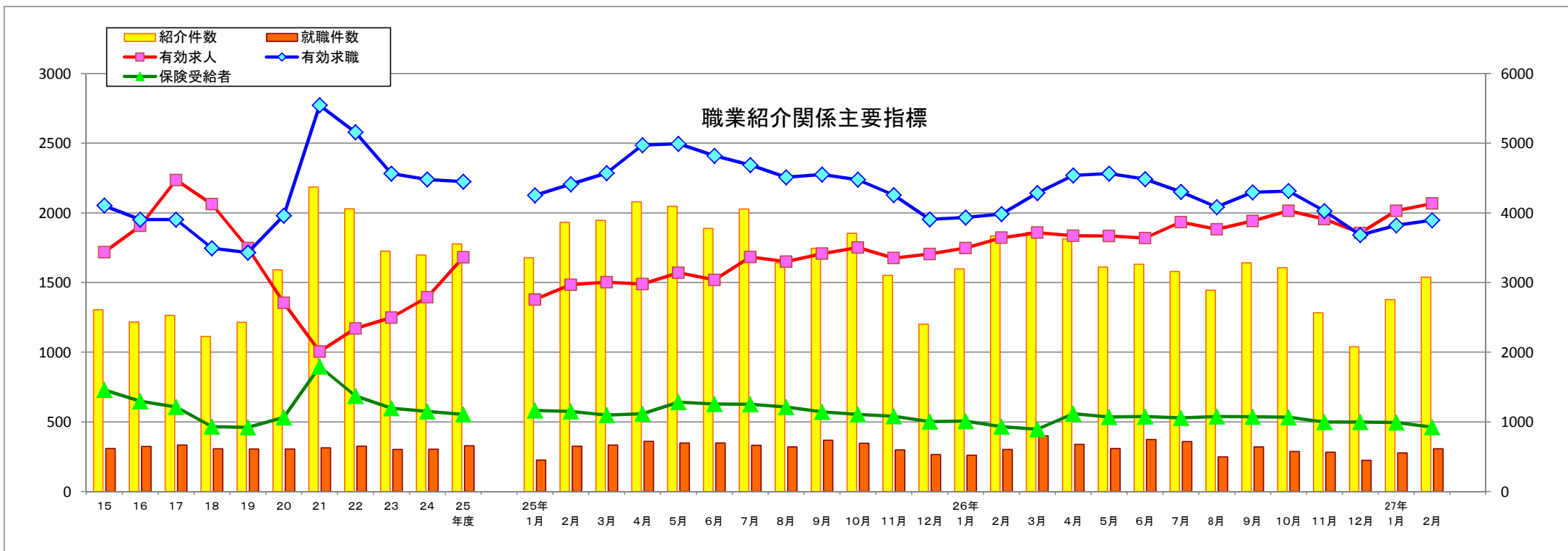


	職業計	管理	専門・技術	事務	販売	サービス	保安	農林・漁業	運輸・通信	技能工	その他
1. 新規求人数	1,297	5	238	110	101	220	28	1	88	506	0
2. 新規求職申込件数	963	1	99	247	66	94	4	5	58	350	39
3. 就職件数	267	1	24	55	12	31	2	0	29	113	0
4. 新規求人倍率(1/2)	1.35	5.00	2.40	0.45	1.53	2.34	7.00	0.20	1.52	1.45	0.00
5. 就職率%(3/2*100)	27.7	100.0	24.2	22.3	18.2	33.0	50.0	0.0	50.0	32.3	0.0

年齢別常用職業紹介状況

平成27年2月	常用（パートを除く）								常用的パート							
	月間有効求職者数				就職件数				月間有効求職者数				就職件数			
	構成比 (%)	新規 求職者	雇用保険 受給者	保割合 (%)		雇用保険 受給者	保割合 (%)		構成比 (%)	新規 求職者	雇用保険 受給者	保割合 (%)		雇用保険 受給者	保割合 (%)	
19歳以下	37	1.4	11	1	2.7	6	0	0.0	9	0.7	2	2	22.2	1	0	0.0
20～24歳	260	9.8	68	50	19.2	21	4	19.0	48	3.8	12	18	37.5	3	0	0.0
25～29歳	354	13.4	107	112	31.6	33	5	15.2	83	6.6	25	47	56.6	7	1	14.3
30～34歳	292	11.0	77	100	34.2	18	5	27.8	110	8.8	32	43	39.1	7	3	42.9
35～39歳	277	10.5	74	100	36.1	23	2	8.7	113	9.0	33	45	39.8	6	2	33.3
40～44歳	322	12.2	92	104	32.3	24	8	33.3	142	11.4	43	36	25.4	7	0	0.0
45～49歳	305	11.5	82	108	35.4	26	4	15.4	117	9.4	26	41	35.0	14	5	35.7
50～54歳	259	9.8	57	105	40.5	13	3	23.1	75	6.0	13	34	45.3	4	2	50.0
55～59歳	217	8.2	43	113	52.1	14	6	42.9	102	8.2	18	52	51.0	2	1	50.0
60～64歳	226	8.6	43	114	50.4	10	5	50.0	247	19.8	37	154	62.3	17	5	29.4
65歳以上	94	3.6	28	21	22.3	3	0	0.0	203	16.3	40	50	24.6	8	1	12.5
合計	2,643	100.0	682	928	35.1	191	42	22.0	1,249	100.0	281	522	41.8	76	20	26.3
45歳未満	1,542	58.3	429	467	30.3	125	24	19.2	505	40.4	147	191	37.8	31	6	19.4
45歳以上	1,101	41.7	253	461	41.9	66	18	27.3	744	59.6	134	331	44.5	45	14	31.1
55歳以上	537	20.3	114	248	46.2	27	11	40.7	552	44.2	95	256	46.4	27	7	25.9
60歳以上	320	12.1	71	135	42.2	13	5	38.5	450	36.0	77	204	45.3	25	6	24.0

(注) 新規学卒を除きパートタイムを含む常用



求人倍率の推移—学卒を除く・パートを含む—

有効求人倍率

年月	4月	5月	6月	7月	8月	9月	10月	11月	12月	1月	2月	3月	年間
昭和 51年	0.68	0.70	0.78	0.84	0.86	1.06	0.97	0.86	0.64	0.63	0.61	0.65	0.82
52年	0.54	0.56	0.48	0.53	0.54	0.69	0.68	0.67	0.53	0.56	0.54	0.55	0.59
53年	0.50	0.47	0.49	0.51	0.61	0.70	0.72	0.72	0.64	0.71	0.76	0.80	0.58
54年	0.74	0.67	0.65	0.57	0.58	0.69	0.80	0.79	0.88	0.82	0.74	0.79	0.72
55年	0.76	0.79	0.89	0.78	0.71	0.85	0.84	0.75	0.75	0.82	0.92	0.99	0.79
56年	0.67	0.65	0.53	0.59	0.57	0.75	0.75	0.63	0.73	0.68	0.74	0.71	0.71
57年	0.61	0.62	0.62	0.62	0.70	0.71	0.76	0.74	0.81	0.86	0.92	0.82	0.69
58年	0.72	0.69	0.77	0.71	0.75	0.84	0.96	0.85	0.93				0.81
59年	0.78	0.82	0.78	0.72	1.01	0.97	0.95	0.93	0.86	0.93	1.01	0.95	0.89
60年	0.85	0.79	0.75	0.72	0.89	1.00	0.99	0.92	0.83	0.83	0.85	0.86	0.86
61年	0.71	0.67	0.70	0.70	0.71	0.93	0.89	0.83	0.86	0.93	0.89	0.87	0.81
62年	0.78	0.82	0.85	0.84	0.92	1.00	1.12	1.00	0.90	1.03	1.27	1.24	0.87
63年	1.26	1.18	1.34	1.25	1.42	1.80	1.86	1.82	1.60	1.78	1.68	1.77	1.35
平成 元年	1.59	1.53	1.75	1.65	1.72	1.60	1.63	1.70	1.80	1.67	1.76	1.85	1.68
2年	1.73	1.55	1.60	1.61	1.55	1.76	1.81	1.85	1.83	1.83	1.82	1.91	1.73
3年	1.75	1.82	1.85	1.78	1.70	1.83	1.92	1.90	1.80	1.63	1.76	1.56	1.77
4年	1.41	1.35	1.29	1.23	1.36	1.25	1.13	1.14	1.11	1.09	1.13	0.97	1.20
5年	0.98	0.95	1.09	1.19	1.19	1.12	1.00	1.01	0.99	0.95	0.91	0.85	1.02
6年	0.78	0.74	0.71	0.93	0.91	0.96	1.04	0.88	0.94	0.88	0.87	0.88	0.87
7年	0.93	0.79	0.74	0.81	0.79	0.80	0.87	0.77	0.76	0.81	0.73	0.74	0.79
8年	0.76	0.75	0.73	0.84	0.80	0.89	0.84	0.84	0.84	0.87	0.85	0.84	0.82
9年	0.82	0.75	0.68	0.89	0.98	0.92	0.92	0.87	0.89	0.79	0.64	0.64	0.81
10年	0.61	0.56	0.56	0.61	0.62	0.63	0.63	0.60	0.63	0.62	0.62	0.61	0.61
11年	0.56	0.54	0.55	0.54	0.57	0.57	0.59	0.59	0.63	0.69	0.72	0.64	0.60
12年	0.59	0.56	0.57	0.63	0.69	0.72	0.76	0.80	0.86	0.86	0.89	0.87	0.73
13年	0.81	0.81	0.84	0.81	0.84	0.85	0.80	0.79	0.76	0.81	0.80	0.78	0.81
14年	0.68	0.66	0.69	0.75	0.76	0.76	0.70	0.71	0.77	0.83	0.86	0.82	0.75
15年	0.71	0.77	0.77	0.71	0.73	0.81	0.87	0.91	0.96	0.96	0.97	0.97	0.84
16年	0.85	0.92	0.91	0.86	0.90	0.95	1.01	1.01	1.07	1.06	1.10	1.11	0.98
17年	0.96	0.91	0.94	0.99	1.06	1.12	1.13	1.21	1.37	1.42	1.45	1.41	1.15
18年	1.21	1.12	1.03	1.02	1.04	1.17	1.15	1.26	1.38	1.34	1.34	1.21	1.18
19年	1.17	1.05	1.05	0.94	0.91	0.95	0.94	1.05	1.08	1.10	1.05	0.96	1.02
20年	0.87	0.85	0.78	0.75	0.75	0.76	0.72	0.72	0.66	0.60	0.51	0.40	0.68
21年	0.35	0.33	0.34	0.35	0.34	0.34	0.37	0.40	0.40	0.39	0.40	0.37	0.36
22年	0.36	0.35	0.38	0.41	0.46	0.48	0.50	0.50	0.52	0.53	0.53	0.51	0.45
23年	0.47	0.46	0.46	0.44	0.52	0.57	0.59	0.60	0.62	0.63	0.67	0.61	0.55
24年	0.54	0.53	0.56	0.60	0.65	0.65	0.67	0.66	0.65	0.65	0.67	0.66	0.62
25年	0.60	0.63	0.63	0.72	0.73	0.75	0.78	0.79	0.87	0.89	0.91	0.87	0.76
26年	0.81	0.80	0.81	0.90	0.92	0.90	0.93	0.97	1.01	1.05	1.06		

※年間倍率について 昭和58年までは暦年表示でありパートは除く、昭和59年以降は年度表示でありパートを含む

求人倍率の推移—学卒を除く・パートを含む—(前年比較)

有効求人倍率

年月	4月	5月	6月	7月	8月	9月	10月	11月	12月	1月	2月	3月	年間
昭和 51年	—	—	—	—	—	—	—	—	—	—	—	—	—
52年	▲0.14	▲0.14	▲0.30	▲0.31	▲0.32	▲0.37	▲0.29	▲0.19	▲0.11	▲0.07	▲0.07	▲0.10	▲0.23
53年	▲0.04	▲0.09	0.01	▲0.02	0.07	0.01	0.04	0.05	0.11	0.15	0.22	0.25	▲0.01
54年	0.24	0.20	0.16	0.06	▲0.03	▲0.01	0.08	0.07	0.24	0.11	▲0.02	▲0.01	0.14
55年	0.02	0.12	0.24	0.21	0.13	0.16	0.04	▲0.04	▲0.13	0.00	0.18	0.20	0.07
56年	▲0.09	▲0.14	▲0.36	▲0.19	▲0.14	▲0.10	▲0.09	▲0.12	▲0.02	▲0.14	▲0.18	▲0.28	▲0.08
57年	▲0.06	▲0.03	0.09	0.03	0.13	▲0.04	0.01	0.11	0.08	0.18	0.18	0.11	▲0.02
58年	0.11	0.07	0.15	0.09	0.05	0.13	0.20	0.11	0.12				0.12
59年	0.06	0.13	0.01	0.01	0.26	0.13	▲0.01	0.08	▲0.07	0.93	1.01	0.95	0.08
60年	0.07	▲0.03	▲0.03	0.00	▲0.12	0.03	0.04	▲0.01	▲0.03	▲0.10	▲0.16	▲0.09	▲0.03
61年	▲0.14	▲0.12	▲0.05	▲0.02	▲0.18	▲0.07	▲0.10	▲0.09	0.03	0.10	0.04	0.01	▲0.05
62年	0.07	0.15	0.15	0.14	0.21	0.07	0.23	0.17	0.04	0.10	0.38	0.37	0.06
63年	0.48	0.36	0.49	0.41	0.50	0.80	0.74	0.82	0.70	0.75	0.41	0.53	0.48
平成 元年	0.33	0.35	0.41	0.40	0.30	▲0.20	▲0.23	▲0.12	0.20	▲0.11	0.08	0.08	0.33
2年	0.14	0.02	▲0.15	▲0.04	▲0.17	0.16	0.18	0.15	0.03	0.16	0.06	0.06	0.05
3年	0.02	0.27	0.25	0.17	0.15	0.07	0.11	0.05	▲0.03	▲0.20	▲0.06	▲0.35	0.04
4年	▲0.34	▲0.47	▲0.56	▲0.55	▲0.34	▲0.58	▲0.79	▲0.76	▲0.69	▲0.54	▲0.63	▲0.59	▲0.57
5年	▲0.43	▲0.40	▲0.20	▲0.04	▲0.17	▲0.13	▲0.13	▲0.13	▲0.12	▲0.14	▲0.22	▲0.12	▲0.18
6年	▲0.20	▲0.21	▲0.38	▲0.26	▲0.28	▲0.16	0.04	▲0.13	▲0.05	▲0.07	▲0.04	0.03	▲0.15
7年	0.15	0.05	0.03	▲0.12	▲0.12	▲0.16	▲0.17	▲0.11	▲0.18	▲0.07	▲0.14	▲0.14	▲0.08
8年	▲0.17	▲0.04	▲0.01	0.03	0.01	0.09	▲0.03	0.07	0.08	0.06	0.12	0.10	0.03
9年	0.06	0.00	▲0.05	0.05	0.18	0.03	0.08	0.03	0.05	▲0.08	▲0.21	▲0.20	▲0.01
10年	▲0.21	▲0.19	▲0.12	▲0.28	▲0.36	▲0.29	▲0.29	▲0.27	▲0.26	▲0.17	▲0.02	▲0.03	▲0.20
11年	▲0.05	▲0.02	▲0.01	▲0.07	▲0.05	▲0.06	▲0.04	▲0.01	0.00	0.07	0.10	0.03	▲0.01
12年	0.03	0.02	0.02	0.09	0.12	0.15	0.17	0.21	0.23	0.17	0.17	0.23	0.13
13年	0.22	0.25	0.27	0.18	0.15	0.13	0.04	▲0.01	▲0.10	▲0.05	▲0.09	▲0.09	0.08
14年	▲0.13	▲0.15	▲0.15	▲0.06	▲0.08	▲0.09	▲0.10	▲0.08	0.01	0.02	0.06	0.04	▲0.06
15年	0.03	0.11	0.08	▲0.04	▲0.03	0.05	0.17	0.20	0.19	0.13	0.11	0.15	0.09
16年	0.14	0.15	0.14	0.15	0.17	0.14	0.14	0.10	0.11	0.10	0.13	0.14	0.14
17年	0.11	▲0.01	0.03	0.13	0.16	0.17	0.12	0.20	0.30	0.36	0.35	0.30	0.17
18年	0.25	0.21	0.09	0.03	▲0.02	0.05	0.02	0.05	0.01	▲0.08	▲0.11	▲0.20	0.03
19年	▲0.04	▲0.07	0.02	▲0.08	▲0.13	▲0.22	▲0.21	▲0.30	▲0.30	▲0.24	▲0.29	▲0.25	▲0.16
20年	▲0.30	▲0.20	▲0.27	▲0.19	▲0.16	▲0.19	▲0.22	▲0.33	▲0.42	▲0.50	▲0.54	▲0.56	▲0.34
21年	▲0.52	▲0.52	▲0.44	▲0.40	▲0.41	▲0.42	▲0.35	▲0.32	▲0.26	▲0.21	▲0.11	▲0.03	▲0.32
22年	0.01	0.02	0.04	0.06	0.12	0.14	0.13	0.10	0.12	0.14	0.13	0.14	0.09
23年	0.11	0.11	0.08	0.03	0.06	0.09	0.09	0.10	0.10	0.10	0.14	0.10	0.10
24年	0.07	0.07	0.10	0.16	0.13	0.08	0.08	0.06	0.03	0.02	0.00	0.05	0.07
25年	0.06	0.10	0.07	0.12	0.08	0.10	0.11	0.13	0.22	0.24	0.24	0.21	0.14
26年	0.27	0.27	0.25	0.30	0.27	0.25	0.26	0.31	0.36	0.40	0.39		

※年間倍率について 昭和58年までは暦年表示でありパートは除く、昭和59年以降は年度表示でありパートを含む