

ハローワーク富士

平成27年3月

業務指標

## 職業紹介関係及び雇用保険関係主要指標

富士所

平成27年3月分

| 項目       |          | 年月       | 平成27年<br>3月 | 平成27年<br>2月 | 平成26年<br>3月 | 対前月<br>増減率(差) | 対前年同月<br>増減率(差) |
|----------|----------|----------|-------------|-------------|-------------|---------------|-----------------|
| 職業紹介全数   | 新規求職申込件数 |          | 1,068       | 964         | 1,115       | 10.8 %        | ▲ 4.2 %         |
|          | 月間有効求職者数 |          | 4,098       | 3,894       | 4,285       | 5.2 %         | ▲ 4.4 %         |
|          | 新規求人数    |          | 1,446       | 1,443       | 1,198       | 0.2 %         | 20.7 %          |
|          | 月間有効求人数  |          | 4,324       | 4,135       | 3,717       | 4.6 %         | 16.3 %          |
|          | 就職件数     |          | 365         | 308         | 400         | 18.5 %        | ▲ 8.8 %         |
|          | 新規求人倍率   |          | 1.35        | 1.50        | 1.07        | ▲ 0.15 p      | 0.28 p          |
|          | 有効求人倍率   |          | 1.06        | 1.06        | 0.87        | 0.00 p        | 0.19 p          |
|          | 就職率      |          | 34.2        | 32.0        | 35.9        | 2.2 p         | ▲ 1.7 p         |
| 一般       | 新規求職申込件数 |          | 800         | 682         | 796         | 17.3 %        | 0.5 %           |
|          | 月間有効求職者数 |          | 2,842       | 2,643       | 3,053       | 7.5 %         | ▲ 6.9 %         |
|          | 新規求人数    |          | 905         | 900         | 748         | 0.6 %         | 21.0 %          |
|          | 月間有効求人数  |          | 2,737       | 2,565       | 2,416       | 6.7 %         | 13.3 %          |
|          | 就職件数     |          | 234         | 205         | 264         | 14.1 %        | ▲ 11.4 %        |
|          | 就職率      |          | 29.3        | 30.1        | 33.2        | ▲ 0.8 p       | ▲ 3.9 p         |
|          | パートタイム   | 新規求職申込件数 |             | 268         | 282         | 319           | ▲ 5.0 %         |
| 月間有効求職者数 |          |          | 1,256       | 1,251       | 1,232       | 0.4 %         | 1.9 %           |
| 新規求人数    |          |          | 541         | 543         | 450         | ▲ 0.4 %       | 20.2 %          |
| 月間有効求人数  |          |          | 1,587       | 1,570       | 1,301       | 1.1 %         | 22.0 %          |
| 就職件数     |          |          | 131         | 103         | 136         | 27.2 %        | ▲ 3.7 %         |
| 就職率      |          |          | 48.9        | 36.5        | 42.6        | 12.4 p        | 6.2 p           |
| 雇用保険     | 適用事業所数   |          | 4,006       | 4,005       | 3,993       | 0.0 %         | 0.3 %           |
|          | 被保険者数    |          | 74,939      | 75,104      | 74,033      | ▲ 0.2 %       | 1.2 %           |
|          | 資格取得者数   |          | 1,019       | 898         | 1,003       | 13.5 %        | 1.6 %           |
|          | 資格喪失者数   |          | 1,182       | 840         | 1,012       | 40.7 %        | 16.8 %          |
|          | 受給者実人員   |          | 871         | 926         | 894         | ▲ 5.9 %       | ▲ 2.6 %         |

注) 1: 全数＝一般＋パート

2: ▲は減少率(差)、pはポイント。

## 職業紹介関係業務指標（実数その1）

富士所

|        | ①新規求職申込件数 |        |       |       |       |       | ②月間有効求職者数 |        |        |        |        |        | ③新規求人数 |        |       | ④月間有効求人数 |        |        | ⑤新規求人倍率 |      |      | ⑥月間有効求人倍率 |      | 参考   |      |      |      |
|--------|-----------|--------|-------|-------|-------|-------|-----------|--------|--------|--------|--------|--------|--------|--------|-------|----------|--------|--------|---------|------|------|-----------|------|------|------|------|------|
|        | 全数        | 一般     | パート   | 中高年   | 高齢    | 保険    | 全数        | 一般     | パート    | 中高年    | 高齢     | 保険     | 全数     | 一般     | パート   | 全数       | 一般     | パート    | 全数      | 一般   | パート  | 全数        | 一般   | パート  | 静岡県  | 全国   |      |
| 平成18年度 | 11,195    | 8,447  | 2,748 | 3,956 | 2,259 | 4,028 | 41,922    | 31,251 | 10,671 | 16,592 | 9,660  | 20,523 | 17,863 | 13,411 | 4,452 | 49,494   | 37,328 | 12,166 |         |      |      |           |      |      |      |      |      |
| 年度平均   | 933       | 704    | 229   | 330   | 188   | 336   | 3,494     | 2,604  | 889    | 1,383  | 805    | 1,710  | 1,489  | 1,118  | 371   | 4,125    | 3,111  | 1,014  | 1.60    | 1.59 | 1.62 | 1.18      | 1.19 | 1.14 | 1.24 | 1.06 |      |
| 平成19年度 | 11,264    | 8,411  | 2,853 | 4,271 | 2,527 | 4,071 | 41,158    | 30,088 | 11,070 | 17,188 | 10,231 | 20,632 | 15,218 | 10,356 | 4,862 | 41,947   | 28,842 | 13,105 |         |      |      |           |      |      |      |      |      |
| 年度平均   | 939       | 701    | 238   | 356   | 211   | 339   | 3,430     | 2,507  | 923    | 1,432  | 853    | 1,719  | 1,268  | 863    | 405   | 3,496    | 2,404  | 1,092  | 1.35    | 1.23 | 1.70 | 1.02      | 0.96 | 1.18 | 1.20 | 1.02 |      |
| 平成20年度 | 13,482    | 10,007 | 3,475 | 5,163 | 3,013 | 4,438 | 47,525    | 34,556 | 12,969 | 19,849 | 12,027 | 21,844 | 11,893 | 7,964  | 3,929 | 32,519   | 21,946 | 10,573 |         |      |      |           |      |      |      |      |      |
| 年度平均   | 1,124     | 834    | 290   | 430   | 251   | 370   | 3,960     | 2,880  | 1,061  | 1,654  | 1,002  | 1,820  | 991    | 664    | 327   | 2,710    | 1,829  | 881    | 0.88    | 0.80 | 1.13 | 0.68      | 0.64 | 0.82 | 0.87 | 0.77 |      |
| 平成21年度 | 15,826    | 11,501 | 4,325 | 6,542 | 3,806 | 5,634 | 66,544    | 49,755 | 16,789 | 29,971 | 17,378 | 34,960 | 9,982  | 6,259  | 3,723 | 24,107   | 15,299 | 8,808  |         |      |      |           |      |      |      |      |      |
| 年度平均   | 1,319     | 958    | 360   | 545   | 317   | 470   | 5,545     | 4,146  | 1,399  | 2,498  | 1,448  | 2,913  | 832    | 522    | 310   | 2,009    | 1,275  | 734    | 0.63    | 0.54 | 0.86 | 0.36      | 0.31 | 0.52 | 0.40 | 0.45 |      |
| 平成22年度 | 14,675    | 10,443 | 4,232 | 5,848 | 3,397 | 4,504 | 61,889    | 44,144 | 17,745 | 28,359 | 17,054 | 28,085 | 11,396 | 7,208  | 4,188 | 28,116   | 17,850 | 10,266 |         |      |      |           |      |      |      |      |      |
| 年度平均   | 1,223     | 870    | 353   | 487   | 283   | 375   | 5,157     | 3,679  | 1,479  | 2,363  | 1,421  | 2,340  | 950    | 601    | 349   | 2,343    | 1,488  | 856    | 0.78    | 0.69 | 0.99 | 0.45      | 0.40 | 0.58 | 0.52 | 0.56 |      |
| 平成23年度 | 13,069    | 9,378  | 3,691 | 5,100 | 2,921 | 3,829 | 54,784    | 39,130 | 15,654 | 24,135 | 14,450 | 23,976 | 11,510 | 7,543  | 3,967 | 29,974   | 19,685 | 10,289 |         |      |      |           |      |      |      |      |      |
| 年度平均   | 1,089     | 782    | 308   | 425   | 243   | 319   | 4,565     | 3,261  | 1,305  | 2,011  | 1,204  | 1,998  | 959    | 629    | 331   | 2,498    | 1,640  | 857    | 0.88    | 0.80 | 1.07 | 0.55      | 0.50 | 0.66 | 0.65 | 0.68 |      |
| 平成24年度 | 13,379    | 9,678  | 3,701 | 5,420 | 3,005 | 4,132 | 53,760    | 38,177 | 15,583 | 23,982 | 13,834 | 23,166 | 12,588 | 8,092  | 4,496 | 33,465   | 21,675 | 11,790 |         |      |      |           |      |      |      |      |      |
| 年度平均   | 1,115     | 807    | 308   | 452   | 250   | 344   | 4,480     | 3,181  | 1,299  | 1,999  | 1,153  | 1,931  | 1,049  | 674    | 375   | 2,789    | 1,806  | 983    | 0.94    | 0.84 | 1.21 | 0.62      | 0.57 | 0.76 | 0.79 | 0.82 |      |
| 平成25年度 | 12,630    | 8,972  | 3,658 | 5,005 | 2,837 | 3,791 | 53,382    | 37,427 | 15,955 | 23,626 | 13,407 | 22,848 | 15,041 | 9,301  | 5,740 | 40,364   | 24,877 | 15,487 |         |      |      |           |      |      |      |      |      |
| 年度平均   | 1,053     | 748    | 305   | 417   | 236   | 316   | 4,449     | 3,119  | 1,330  | 1,969  | 1,117  | 1,904  | 1,253  | 775    | 478   | 3,364    | 2,073  | 1,291  | 1.19    | 1.04 | 1.57 | 0.76      | 0.66 | 0.97 | 0.90 | 0.97 |      |
| 平成25年度 | 4月        | 1,447  | 970   | 477   | 593   | 374   | 529       | 4,974  | 3,504  | 1,470  | 2,225  | 1,273  | 2,039  | 1,167  | 762   | 405      | 2,978  | 1,883  | 1,095   | 0.81 | 0.79 | 0.85      | 0.60 | 0.54 | 0.74 | 0.82 | 0.88 |
|        | 5月        | 1,246  | 860   | 386   | 521   | 282   | 405       | 4,993  | 3,493  | 1,500  | 2,227  | 1,249  | 2,152  | 1,372  | 756   | 616      | 3,141  | 1,869  | 1,272   | 1.10 | 0.88 | 1.60      | 0.63 | 0.54 | 0.85 | 0.82 | 0.90 |
|        | 6月        | 969    | 707   | 262   | 346   | 181   | 300       | 4,820  | 3,354  | 1,466  | 2,106  | 1,185  | 2,097  | 1,008  | 586   | 422      | 3,039  | 1,801  | 1,238   | 1.04 | 0.83 | 1.61      | 0.63 | 0.54 | 0.84 | 0.83 | 0.92 |
|        | 7月        | 1,044  | 752   | 292   | 398   | 225   | 339       | 4,687  | 3,288  | 1,399  | 2,067  | 1,170  | 2,102  | 1,391  | 862   | 529      | 3,366  | 2,016  | 1,350   | 1.33 | 1.15 | 1.81      | 0.72 | 0.61 | 0.96 | 0.85 | 0.94 |
|        | 8月        | 969    | 688   | 281   | 368   | 188   | 269       | 4,511  | 3,178  | 1,333  | 1,962  | 1,105  | 2,045  | 1,325  | 716   | 609      | 3,301  | 1,918  | 1,383   | 1.37 | 1.04 | 2.17      | 0.73 | 0.60 | 1.04 | 0.86 | 0.95 |
|        | 9月        | 1,100  | 769   | 331   | 426   | 237   | 294       | 4,551  | 3,169  | 1,382  | 1,957  | 1,115  | 1,968  | 1,042  | 691   | 351      | 3,415  | 2,048  | 1,367   | 0.95 | 0.90 | 1.06      | 0.75 | 0.65 | 0.99 | 0.86 | 0.96 |
|        | 10月       | 1,074  | 788   | 286   | 434   | 244   | 320       | 4,477  | 3,110  | 1,367  | 1,968  | 1,104  | 1,923  | 1,360  | 894   | 466      | 3,504  | 2,184  | 1,320   | 1.27 | 1.13 | 1.63      | 0.78 | 0.70 | 0.97 | 0.88 | 0.98 |
|        | 11月       | 846    | 618   | 228   | 327   | 180   | 233       | 4,257  | 2,965  | 1,292  | 1,880  | 1,071  | 1,817  | 1,320  | 787   | 533      | 3,352  | 2,101  | 1,251   | 1.56 | 1.27 | 2.34      | 0.79 | 0.71 | 0.97 | 0.92 | 1.01 |
|        | 12月       | 703    | 494   | 209   | 299   | 155   | 241       | 3,908  | 2,732  | 1,176  | 1,739  | 974    | 1,692  | 1,155  | 670   | 485      | 3,411  | 2,086  | 1,325   | 1.64 | 1.36 | 2.32      | 0.87 | 0.76 | 1.13 | 0.94 | 1.03 |
|        | 1月        | 1,123  | 803   | 320   | 465   | 289   | 317       | 3,934  | 2,752  | 1,182  | 1,810  | 1,045  | 1,720  | 1,328  | 888   | 440      | 3,496  | 2,164  | 1,332   | 1.18 | 1.11 | 1.38      | 0.89 | 0.79 | 1.13 | 0.99 | 1.04 |
|        | 2月        | 994    | 727   | 267   | 388   | 221   | 237       | 3,985  | 2,829  | 1,156  | 1,801  | 1,034  | 1,630  | 1,375  | 941   | 434      | 3,644  | 2,391  | 1,253   | 1.38 | 1.29 | 1.63      | 0.91 | 0.85 | 1.08 | 1.01 | 1.05 |
|        | 3月        | 1,115  | 796   | 319   | 440   | 261   | 307       | 4,285  | 3,053  | 1,232  | 1,884  | 1,082  | 1,663  | 1,198  | 748   | 450      | 3,717  | 2,416  | 1,301   | 1.07 | 0.94 | 1.41      | 0.87 | 0.79 | 1.06 | 1.03 | 1.07 |
| 平成26年度 | 4月        | 1,359  | 942   | 417   | 615   | 380   | 438       | 4,539  | 3,199  | 1,340  | 2,056  | 1,223  | 1,809  | 1,399  | 983   | 416      | 3,673  | 2,480  | 1,193   | 1.03 | 1.04 | 1.00      | 0.81 | 0.78 | 0.89 | 1.05 | 1.08 |
|        | 5月        | 1,076  | 732   | 344   | 436   | 246   | 283       | 4,564  | 3,177  | 1,387  | 2,027  | 1,180  | 1,821  | 1,322  | 819   | 503      | 3,670  | 2,407  | 1,263   | 1.23 | 1.12 | 1.46      | 0.80 | 0.76 | 0.91 | 1.06 | 1.09 |
|        | 6月        | 956    | 685   | 271   | 398   | 221   | 230       | 4,485  | 3,127  | 1,358  | 2,018  | 1,157  | 1,797  | 1,256  | 829   | 427      | 3,640  | 2,420  | 1,220   | 1.31 | 1.21 | 1.58      | 0.81 | 0.77 | 0.90 | 1.08 | 1.10 |
|        | 7月        | 944    | 681   | 263   | 389   | 206   | 255       | 4,302  | 2,977  | 1,325  | 1,972  | 1,129  | 1,786  | 1,562  | 1,047 | 515      | 3,868  | 2,525  | 1,343   | 1.65 | 1.54 | 1.96      | 0.90 | 0.85 | 1.01 | 1.07 | 1.10 |
|        | 8月        | 896    | 651   | 245   | 368   | 202   | 236       | 4,083  | 2,857  | 1,226  | 1,868  | 1,085  | 1,750  | 1,329  | 879   | 450      | 3,765  | 2,486  | 1,279   | 1.48 | 1.35 | 1.84      | 0.92 | 0.87 | 1.04 | 1.08 | 1.10 |
|        | 9月        | 1,030  | 711   | 319   | 426   | 234   | 275       | 4,297  | 2,963  | 1,334  | 1,970  | 1,140  | 1,769  | 1,279  | 803   | 476      | 3,884  | 2,552  | 1,332   | 1.24 | 1.13 | 1.49      | 0.90 | 0.86 | 1.00 | 1.09 | 1.10 |
|        | 10月       | 972    | 687   | 285   | 390   | 222   | 263       | 4,314  | 2,949  | 1,365  | 1,966  | 1,150  | 1,724  | 1,661  | 1,075 | 586      | 4,030  | 2,596  | 1,434   | 1.71 | 1.56 | 2.06      | 0.93 | 0.88 | 1.05 | 1.10 | 1.11 |
|        | 11月       | 792    | 572   | 220   | 306   | 188   | 197       | 4,028  | 2,768  | 1,260  | 1,828  | 1,093  | 1,598  | 1,289  | 812   | 477      | 3,911  | 2,463  | 1,448   | 1.63 | 1.42 | 2.17      | 0.97 | 0.89 | 1.15 | 1.12 | 1.12 |
|        | 12月       | 695    | 482   | 213   | 309   | 179   | 193       | 3,682  | 2,516  | 1,166  | 1,741  | 1,056  | 1,530  | 1,153  | 668   | 485      | 3,712  | 2,305  | 1,407   | 1.66 | 1.39 | 2.28      | 1.01 | 0.92 | 1.21 | 1.14 | 1.14 |
|        | 1月        | 1,046  | 721   | 325   | 440   | 245   | 262       | 3,820  | 2,599  | 1,221  | 1,823  | 1,098  | 1,519  | 1,785  | 1,174 | 611      | 4,030  | 2,503  | 1,527   | 1.71 | 1.63 | 1.88      | 1.05 | 0.96 | 1.25 | 1.13 | 1.14 |
|        | 2月        | 964    | 682   | 282   | 388   | 210   | 205       | 3,894  | 2,643  | 1,251  | 1,846  | 1,090  | 1,450  | 1,443  | 900   | 543      | 4,135  | 2,565  | 1,570   | 1.50 | 1.32 | 1.93      | 1.06 | 0.97 | 1.25 | 1.13 | 1.15 |
|        | 3月        | 1,068  | 800   | 268   | 443   | 224   | 248       | 4,098  | 2,842  | 1,256  | 1,907  | 1,079  | 1,430  | 1,446  | 905   | 541      | 4,324  | 2,737  | 1,587   | 1.35 | 1.13 | 2.02      | 1.06 | 0.96 | 1.26 | 1.12 | 1.15 |

平成26年12月以前の有効求人倍率は、季節調整値のため、変更になっていることがあります。

職業紹介関係業務指標（比較その1）

|        | ①新規求職申込件数 |        |        |        |        |        | ②月間有効求職者数 |        |        |        |        |        | ③新規求人数 |        |        | ④月間有効求人数 |        |        | ⑤新規求人倍率 |        |        | ⑥月間有効求人倍率 |        |        | 参 考    |        |      |  |  |
|--------|-----------|--------|--------|--------|--------|--------|-----------|--------|--------|--------|--------|--------|--------|--------|--------|----------|--------|--------|---------|--------|--------|-----------|--------|--------|--------|--------|------|--|--|
|        | 全数        | 一般     | パート    | 中高年    | 高齢     | 保険     | 全数        | 一般     | パート    | 中高年    | 高齢     | 保険     | 全数     | 一般     | パート    | 全数       | 一般     | パート    | 全数      | 一般     | パート    | 全数        | 一般     | パート    | 静岡県    | 全国     |      |  |  |
| 平成18年度 |           |        |        |        |        |        |           |        |        |        |        |        |        |        |        |          |        |        |         |        |        |           |        |        |        |        |      |  |  |
| 年度平均   | ▲ 4.5     | 1.6    | ▲ 17.0 | ▲ 3.0  | ▲ 4.8  | ▲ 0.3  | 0.4       | ▲ 1.1  | 4.0    | ▲ 2.9  | ▲ 5.2  | ▲ 8.5  | 11.2   | 13.4   | 6.1    | 12.7     | 15.8   | 6.1    | 0.07    | 0.13   | ▲ 0.03 | 0.09      | 0.12   | 0.01   | 0.11   | 0.13   |      |  |  |
| 平成19年度 |           |        |        |        |        |        |           |        |        |        |        |        |        |        |        |          |        |        |         |        |        |           |        |        |        |        |      |  |  |
| 年度平均   | 2.4       | 6.7    | ▲ 8.1  | ▲ 1.4  | 2.0    | 2.0    | ▲ 4.9     | ▲ 3.9  | ▲ 7.0  | ▲ 1.5  | ▲ 3.3  | ▲ 2.4  | 8.6    | 14.7   | ▲ 5.7  | 10.9     | 17.1   | ▲ 3.5  | 0.18    | 0.17   | 0.17   | 0.14      | 0.19   | 0.03   | 0.07   | 0.08   |      |  |  |
| 平成20年度 |           |        |        |        |        |        |           |        |        |        |        |        |        |        |        |          |        |        |         |        |        |           |        |        |        |        |      |  |  |
| 年度平均   | ▲ 4.6     | ▲ 3.3  | ▲ 8.8  | ▲ 4.6  | ▲ 7.4  | ▲ 6.7  | 0.0       | 5.9    | ▲ 13.4 | ▲ 6.6  | ▲ 2.4  | ▲ 5.1  | 14.4   | 11.5   | 22.4   | 17.3     | 15.1   | 23.5   | 0.18    | 0.08   | 0.46   | 0.17      | 0.09   | 0.36   | 0.09   | 0.12   |      |  |  |
| 平成21年度 |           |        |        |        |        |        |           |        |        |        |        |        |        |        |        |          |        |        |         |        |        |           |        |        |        |        |      |  |  |
| 年度平均   | 0.6       | ▲ 0.4  | 3.9    | 7.9    | 12.2   | 0.9    | ▲ 10.5    | ▲ 9.1  | ▲ 14.3 | ▲ 14.0 | ▲ 18.6 | ▲ 16.1 | ▲ 10.0 | ▲ 6.1  | ▲ 20.0 | ▲ 7.8    | ▲ 4.0  | ▲ 17.8 | ▲ 0.09  | ▲ 0.05 | ▲ 0.23 | 0.03      | 0.06   | ▲ 0.05 | 0.07   | 0.08   |      |  |  |
| 平成22年度 |           |        |        |        |        |        |           |        |        |        |        |        |        |        |        |          |        |        |         |        |        |           |        |        |        |        |      |  |  |
| 年度平均   | 19.7      | 19.0   | 21.8   | 20.9   | 19.2   | 9.0    | 15.5      | 14.8   | 17.2   | 15.5   | 17.6   | 5.9    | ▲ 21.8 | ▲ 23.1 | ▲ 12.9 | ▲ 22.5   | ▲ 23.9 | ▲ 19.3 | ▲ 0.47  | ▲ 0.43 | ▲ 0.57 | ▲ 0.34    | ▲ 0.32 | ▲ 0.36 | ▲ 0.33 | ▲ 0.25 |      |  |  |
| 平成23年度 |           |        |        |        |        |        |           |        |        |        |        |        |        |        |        |          |        |        |         |        |        |           |        |        |        |        |      |  |  |
| 年度平均   | ▲ 7.3     | ▲ 9.2  | ▲ 2.2  | ▲ 10.6 | ▲ 10.7 | ▲ 20.1 | ▲ 7.0     | ▲ 11.3 | ▲ 5.7  | ▲ 5.4  | ▲ 1.9  | ▲ 19.7 | 14.2   | 15.2   | 12.5   | 16.6     | 16.7   | 16.6   | 0.15    | 0.15   | 0.13   | 0.09      | 0.09   | 0.06   | 0.12   | 0.11   |      |  |  |
| 平成24年度 |           |        |        |        |        |        |           |        |        |        |        |        |        |        |        |          |        |        |         |        |        |           |        |        |        |        |      |  |  |
| 年度平均   | ▲ 10.9    | ▲ 10.2 | ▲ 12.9 | ▲ 12.7 | ▲ 14.0 | ▲ 14.9 | ▲ 11.5    | ▲ 11.4 | ▲ 11.8 | ▲ 14.9 | ▲ 15.3 | ▲ 14.6 | 1.0    | 4.6    | ▲ 5.3  | 6.6      | 10.2   | 0.2    | 0.10    | 0.11   | 0.08   | 0.10      | 0.10   | 0.08   | 0.13   | 0.12   |      |  |  |
| 平成25年度 |           |        |        |        |        |        |           |        |        |        |        |        |        |        |        |          |        |        |         |        |        |           |        |        |        |        |      |  |  |
| 年度平均   | ▲ 5.6     | ▲ 7.3  | ▲ 1.2  | ▲ 7.7  | ▲ 5.6  | ▲ 8.3  | ▲ 0.7     | ▲ 2.0  | 2.4    | ▲ 1.5  | ▲ 3.1  | ▲ 1.4  | 19.5   | 14.9   | 27.7   | 20.6     | 14.8   | 31.4   | 0.25    | 0.20   | 0.36   | 0.14      | 0.09   | 0.21   | 0.11   | 0.15   |      |  |  |
| 平成25年度 | 4月        | ▲ 9.6  | ▲ 14.0 | 0.0    | ▲ 8.5  | ▲ 6.3  | ▲ 0.8     | ▲ 12.5 | ▲ 14.0 | ▲ 8.8  | ▲ 14.5 | ▲ 15.3 | ▲ 10.9 | ▲ 13.5 | ▲ 17.0 | ▲ 5.8    | 0.6    | ▲ 0.4  | 2.3     | ▲ 0.02 | ▲ 0.02 | ▲ 0.04    | 0.07   | 0.07   | 0.07   | 0.24   | 0.18 |  |  |
|        | 5月        | 8.6    | 12.5   | 0.0    | 16.2   | 7.4    | 7.6       | ▲ 8.6  | ▲ 9.3  | ▲ 7.0  | ▲ 9.9  | ▲ 10.4 | ▲ 7.8  | 19.3   | 12.4   | 30.4     | 5.8    | 1.0    | 15.0    | 0.08   | 0.00   | 0.31      | 0.07   | 0.05   | 0.13   | 0.27   | 0.19 |  |  |
|        | 6月        | 3.5    | 4.2    | 1.7    | 3.1    | ▲ 6.4  | ▲ 3.3     | ▲ 6.9  | ▲ 7.9  | ▲ 4.7  | ▲ 8.3  | ▲ 12.9 | ▲ 8.0  | 13.8   | 10.2   | 21.0     | 13.6   | 7.1    | 26.3    | 0.08   | 0.04   | 0.18      | 0.10   | 0.07   | 0.17   | 0.25   | 0.19 |  |  |
|        | 7月        | 8.6    | 9.0    | 7.5    | 5.2    | 4.2    | 6.9       | ▲ 3.3  | ▲ 3.4  | ▲ 3.2  | ▲ 4.1  | ▲ 7.5  | ▲ 6.0  | 23.6   | 19.9   | 32.4     | 31.8   | 24.3   | 48.2    | 0.12   | 0.09   | 0.23      | 0.16   | 0.12   | 0.26   | 0.21   | 0.17 |  |  |
|        | 8月        | ▲ 7.5  | ▲ 9.4  | ▲ 2.0  | ▲ 2.2  | ▲ 3.1  | 9.4       | ▲ 3.1  | ▲ 6.8  | 7.1    | ▲ 0.8  | ▲ 2.6  | ▲ 4.4  | 12.2   | 17.6   | 1.4      | 21.6   | 22.4   | 20.0    | 0.20   | 0.26   | 0.05      | 0.13   | 0.15   | 0.08   | 0.17   | 0.16 |  |  |
|        | 9月        | ▲ 0.5  | 3.6    | ▲ 10.9 | ▲ 1.8  | ▲ 0.9  | ▲ 18.9    | ▲ 1.8  | ▲ 4.2  | 4.7    | 0.3    | ▲ 0.4  | ▲ 5.6  | 2.9    | 7.1    | ▲ 3.8    | 11.9   | 16.3   | 3.8     | 0.03   | 0.02   | 0.09      | 0.08   | 0.11   | 0.00   | 0.12   | 0.14 |  |  |
|        | 10月       | 12.3   | 13.1   | 10.0   | 18.4   | 4.2    | 27.7      | 0.9    | ▲ 0.5  | 4.8    | 3.1    | ▲ 0.3  | 0.5    | 18.3   | 15.9   | 22.8     | 14.2   | 16.5   | 9.9     | 0.05   | 0.02   | 0.13      | 0.08   | 0.09   | 0.03   | 0.11   | 0.12 |  |  |
|        | 11月       | ▲ 1.0  | ▲ 0.9  | ▲ 1.5  | 10.4   | 8.3    | 1.4       | 1.9    | 1.2    | 3.7    | 4.9    | ▲ 0.5  | ▲ 2.3  | 6.3    | 2.2    | 14.5     | 11.7   | 10.5   | 14.1    | 0.07   | 0.03   | 0.20      | 0.06   | 0.05   | 0.08   | 0.07   | 0.11 |  |  |
|        | 12月       | 4.0    | 6.6    | ▲ 2.8  | 8.7    | 0.0    | 19.8      | 1.8    | 2.2    | 0.6    | 5.9    | ▲ 0.5  | ▲ 1.6  | ▲ 2.3  | 4.1    | ▲ 13.3   | 7.1    | 5.4    | 10.5    | ▲ 0.06 | ▲ 0.02 | ▲ 0.15    | 0.03   | 0.02   | 0.08   | 0.06   | 0.11 |  |  |
|        | 1月        | 14.0   | 19.0   | 1.9    | 16.6   | 21.4   | 25.5      | 4.8    | 7.3    | ▲ 1.3  | 7.0    | 0.3    | 3.1    | 23.5   | 18.5   | 33.5     | 8.5    | 8.8    | 8.0     | 0.08   | 0.00   | 0.31      | 0.02   | 0.00   | 0.07   | 0.06   | 0.11 |  |  |
|        | 2月        | 4.5    | 3.9    | 6.0    | 16.3   | 16.7   | 18.8      | 5.5    | 6.7    | 2.5    | 9.0    | 3.7    | 3.8    | 0.5    | ▲ 7.6  | 14.4     | 5.8    | 4.1    | 8.9     | ▲ 0.04 | ▲ 0.11 | 0.13      | 0.00   | ▲ 0.01 | 0.05   | 0.05   | 0.10 |  |  |
|        | 3月        | ▲ 2.0  | ▲ 0.8  | ▲ 4.9  | 2.7    | ▲ 4.7  | 13.7      | 4.2    | 5.4    | 1.3    | 7.5    | 1.5    | 2.8    | 10.2   | 7.6    | 15.2     | 11.4   | 7.1    | 19.8    | 0.09   | 0.06   | 0.19      | 0.05   | 0.01   | 0.13   | 0.01   | 0.10 |  |  |
| 平成26年度 | 4月        | ▲ 6.1  | ▲ 2.9  | ▲ 12.6 | 3.7    | 1.6    | ▲ 17.2    | ▲ 8.7  | ▲ 8.7  | ▲ 8.8  | ▲ 7.6  | ▲ 3.9  | ▲ 11.3 | 19.9   | 29.0   | 2.7      | 23.3   | 31.7   | 8.9     | 0.22   | 0.25   | 0.15      | 0.21   | 0.24   | 0.15   | 0.23   | 0.20 |  |  |
|        | 5月        | ▲ 13.6 | ▲ 14.9 | ▲ 10.9 | ▲ 16.3 | ▲ 12.8 | ▲ 30.1    | ▲ 8.6  | ▲ 9.0  | ▲ 7.5  | ▲ 9.0  | ▲ 5.5  | ▲ 15.4 | ▲ 3.6  | 8.3    | ▲ 18.3   | 16.8   | 28.8   | ▲ 0.7   | 0.13   | 0.24   | ▲ 0.14    | 0.17   | 0.22   | 0.06   | 0.24   | 0.19 |  |  |
|        | 6月        | ▲ 1.3  | ▲ 3.1  | 3.4    | 15.0   | 22.1   | ▲ 23.3    | ▲ 7.0  | ▲ 6.8  | ▲ 7.4  | ▲ 4.2  | ▲ 2.4  | ▲ 14.3 | 24.6   | 41.5   | 1.2      | 19.8   | 34.4   | ▲ 1.5   | 0.27   | 0.38   | ▲ 0.03    | 0.18   | 0.23   | 0.06   | 0.25   | 0.18 |  |  |
|        | 7月        | ▲ 9.6  | ▲ 9.4  | ▲ 9.9  | ▲ 2.3  | ▲ 8.4  | ▲ 24.8    | ▲ 8.2  | ▲ 9.5  | ▲ 5.3  | ▲ 4.6  | ▲ 3.5  | ▲ 15.0 | 12.3   | 21.5   | ▲ 2.6    | 14.9   | 25.2   | ▲ 0.5   | 0.32   | 0.39   | 0.15      | 0.18   | 0.24   | 0.05   | 0.22   | 0.16 |  |  |
|        | 8月        | ▲ 7.5  | ▲ 5.4  | ▲ 12.8 | 0.0    | 7.4    | ▲ 12.3    | ▲ 9.5  | ▲ 10.1 | ▲ 8.0  | ▲ 4.8  | ▲ 1.8  | ▲ 14.4 | 0.3    | 22.8   | ▲ 26.1   | 14.1   | 29.6   | ▲ 7.5   | 0.11   | 0.31   | ▲ 0.33    | 0.19   | 0.27   | 0.00   | 0.22   | 0.15 |  |  |
|        | 9月        | ▲ 6.4  | ▲ 7.5  | ▲ 3.6  | 0.0    | ▲ 1.3  | ▲ 6.5     | ▲ 5.6  | ▲ 6.5  | ▲ 3.5  | 0.7    | 2.2    | ▲ 10.1 | 22.7   | 16.2   | 35.6     | 13.7   | 24.6   | ▲ 2.6   | 0.29   | 0.23   | 0.43      | 0.15   | 0.21   | 0.01   | 0.23   | 0.14 |  |  |
|        | 10月       | ▲ 9.5  | ▲ 12.8 | ▲ 0.3  | ▲ 10.1 | ▲ 9.0  | ▲ 17.8    | ▲ 3.6  | ▲ 5.2  | ▲ 0.1  | ▲ 0.1  | 4.2    | ▲ 10.3 | 22.1   | 20.2   | 25.8     | 15.0   | 18.9   | 8.6     | 0.44   | 0.43   | 0.43      | 0.15   | 0.18   | 0.08   | 0.22   | 0.13 |  |  |
|        | 11月       | ▲ 6.4  | ▲ 7.4  | ▲ 3.5  | ▲ 6.4  | 4.4    | ▲ 15.5    | ▲ 5.4  | ▲ 6.6  | ▲ 2.5  | ▲ 2.8  | 2.1    | ▲ 12.1 | ▲ 2.3  | 3.2    | ▲ 10.5   | 16.7   | 17.2   | 15.7    | 0.07   | 0.15   | ▲ 0.17    | 0.18   | 0.18   | 0.18   | 0.20   | 0.11 |  |  |
|        | 12月       | ▲ 1.1  | ▲ 2.4  | 1.9    | 3.3    | 15.5   | ▲ 19.9    | ▲ 5.8  | ▲ 7.9  | ▲ 0.9  | 0.1    | 8.4    | ▲ 9.6  | ▲ 0.2  | ▲ 0.3  | 0.0      | 8.8    | 10.5   | 6.2     | 0.02   | 0.03   | ▲ 0.04    | 0.14   | 0.16   | 0.08   | 0.20   | 0.11 |  |  |
|        | 1月        | ▲ 6.9  | ▲ 10.2 | 1.6    | ▲ 5.4  | ▲ 15.2 | ▲ 17.4    | ▲ 2.9  | ▲ 5.6  | 3.3    | 0.7    | 5.1    | ▲ 11.7 | 34.4   | 32.2   | 38.9     | 15.3   | 15.7   | 14.6    | 0.53   | 0.52   | 0.50      | 0.16   | 0.17   | 0.12   | 0.14   | 0.10 |  |  |
|        | 2月        | ▲ 3.0  | ▲ 6.2  | 5.6    | 0.0    | ▲ 5.0  | ▲ 13.5    | ▲ 2.3  | ▲ 6.6  | 8.2    | 2.5    | 5.4    | ▲ 11.0 | 4.9    | ▲ 4.4  | 25.1     | 13.5   | 7.3    | 25.3    | 0.12   | 0.03   | 0.30      | 0.15   | 0.12   | 0.17   | 0.12   | 0.10 |  |  |
|        | 3月        | ▲ 4.2  | 0.5    | ▲ 16.0 | 0.7    | ▲ 14.2 | ▲ 19.2    | ▲ 4.4  | ▲ 6.9  | 1.9    | 1.2    | ▲ 0.3  | ▲ 14.0 | 20.7   | 21.0   | 20.2     | 16.3   | 13.3   | 22.0    | 0.28   | 0.19   | 0.61      | 0.19   | 0.17   | 0.20   | 0.09   | 0.08 |  |  |

# 職業紹介関係業務指標（実数その2）

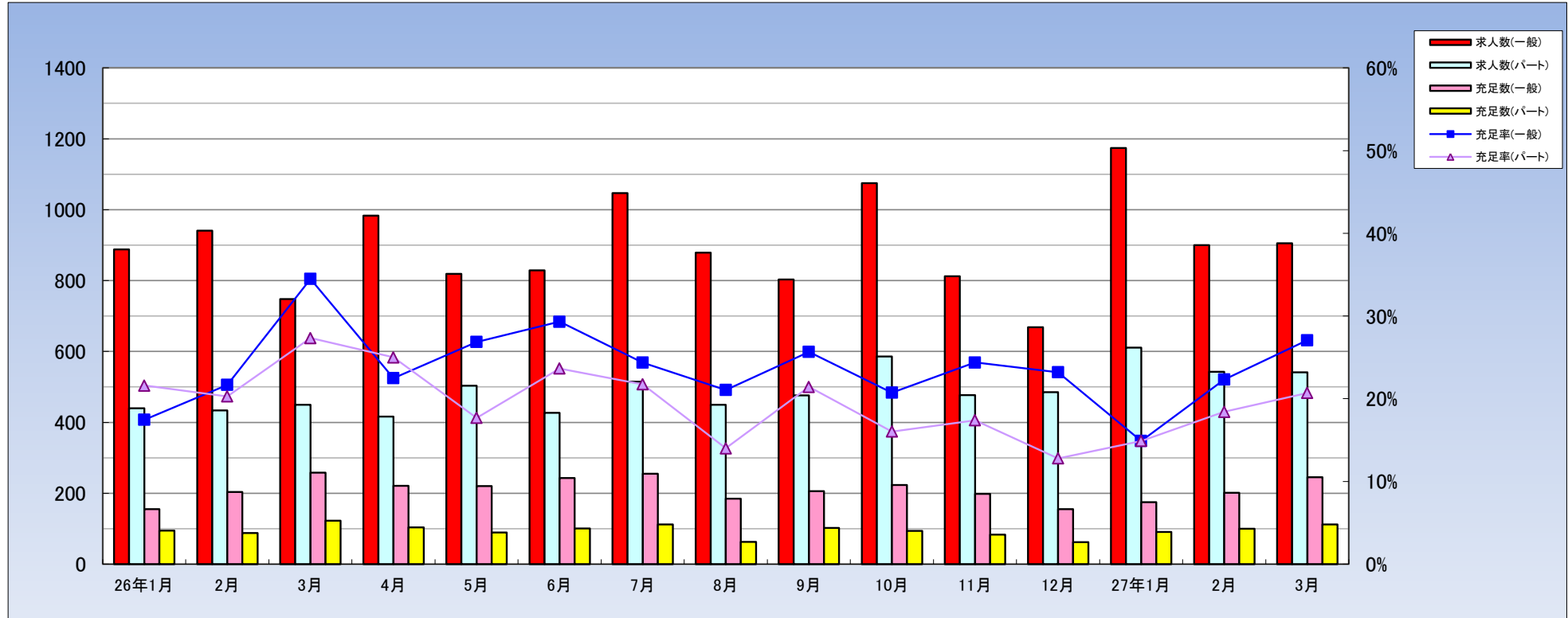
富士所

|        | ⑦紹介件数  |        |       |       |       |       | ⑧就職件数 |       |       |       |     |       | ⑨(⑧/①)就職率 |      |      |      |      |      | ⑩保険受給者実人員 |       |
|--------|--------|--------|-------|-------|-------|-------|-------|-------|-------|-------|-----|-------|-----------|------|------|------|------|------|-----------|-------|
|        | 全数     | 一般     | パート   | 中高年   | 高齢    | 保険    | 全数    | 一般    | パート   | 中高年   | 高齢  | 保険    | 全数        | 一般   | パート  | 中高年  | 高齢   | 保険   |           |       |
| 平成18年度 | 13,367 | 10,976 | 2,391 | 3,951 | 1,886 | 2,789 | 3,681 | 2,781 | 900   | 1,151 | 608 | 907   |           |      |      |      |      |      | 11,179    |       |
| 年度平均   | 1,114  | 915    | 199   | 329   | 157   | 232   | 307   | 232   | 75    | 96    | 51  | 76    | 32.9      | 32.9 | 32.8 | 29.1 | 26.9 | 22.5 | 932       |       |
| 平成19年度 | 14,574 | 11,742 | 2,832 | 4,774 | 2,302 | 3,185 | 3,677 | 2,681 | 996   | 1,328 | 737 | 875   |           |      |      |      |      |      | 11,036    |       |
| 年度平均   | 1,215  | 979    | 236   | 398   | 192   | 265   | 306   | 223   | 83    | 111   | 61  | 73    | 32.6      | 31.9 | 34.9 | 31.1 | 29.2 | 21.5 | 920       |       |
| 平成20年度 | 19,097 | 15,164 | 3,933 | 6,255 | 2,880 | 3,799 | 3,673 | 2,598 | 1,075 | 1,309 | 739 | 796   |           |      |      |      |      |      | 12,758    |       |
| 年度平均   | 1,591  | 1,264  | 328   | 521   | 240   | 317   | 306   | 217   | 90    | 109   | 62  | 66    | 27.2      | 26.0 | 30.9 | 25.4 | 24.5 | 17.9 | 1,063     |       |
| 平成21年度 | 26,232 | 19,972 | 6,260 | 9,191 | 3,844 | 7,145 | 3,763 | 2,441 | 1,322 | 1,372 | 724 | 1,043 |           |      |      |      |      |      | 21,513    |       |
| 年度平均   | 2,186  | 1,664  | 522   | 766   | 320   | 595   | 314   | 203   | 110   | 114   | 60  | 87    | 23.8      | 21.2 | 30.6 | 21.0 | 19.0 | 18.5 | 1,793     |       |
| 平成22年度 | 24,347 | 18,334 | 6,013 | 8,676 | 3,986 | 5,337 | 3,907 | 2,556 | 1,351 | 1,407 | 729 | 966   |           |      |      |      |      |      | 16,460    |       |
| 年度平均   | 2,029  | 1,528  | 501   | 723   | 332   | 445   | 326   | 213   | 113   | 117   | 61  | 81    | 26.6      | 24.5 | 31.9 | 24.1 | 21.5 | 21.4 | 1,372     |       |
| 平成23年度 | 20,711 | 15,940 | 4,771 | 7,214 | 3,130 | 4,183 | 3,639 | 2,443 | 1,196 | 1,298 | 665 | 828   |           |      |      |      |      |      | 14,366    |       |
| 年度平均   | 1,726  | 1,328  | 398   | 601   | 261   | 349   | 303   | 204   | 100   | 108   | 55  | 69    | 27.8      | 26.1 | 32.4 | 25.5 | 22.8 | 21.6 | 1,197     |       |
| 平成24年度 | 20,371 | 15,609 | 4,762 | 7,332 | 3,108 | 4,375 | 3,650 | 2,428 | 1,222 | 1,376 | 666 | 863   |           |      |      |      |      |      | 13,801    |       |
| 年度平均   | 1,698  | 1,301  | 397   | 611   | 259   | 365   | 304   | 202   | 102   | 115   | 56  | 72    | 28.9      | 27.1 | 33.4 | 27.5 | 23.5 | 22.8 | 1,150     |       |
| 平成25年度 | 21,329 | 16,426 | 4,903 | 7,682 | 3,277 | 4,843 | 3,953 | 2,630 | 1,323 | 1,522 | 772 | 998   |           |      |      |      |      |      | 13,294    |       |
| 年度平均   | 1,777  | 1,369  | 409   | 640   | 273   | 404   | 329   | 219   | 110   | 127   | 64  | 83    | 31.3      | 29.3 | 36.2 | 30.4 | 27.2 | 26.3 | 1,108     |       |
| 平成25年度 | 4月     | 2,080  | 1,601 | 479   | 732   | 291   | 463   | 360   | 232   | 128   | 141 | 77    | 85        | 24.9 | 23.9 | 26.8 | 23.8 | 20.6 | 16.1      | 1,117 |
|        | 5月     | 2,047  | 1,528 | 519   | 795   | 343   | 481   | 349   | 225   | 124   | 138 | 69    | 93        | 28.0 | 26.2 | 32.1 | 26.5 | 24.5 | 23.0      | 1,284 |
|        | 6月     | 1,888  | 1,446 | 442   | 678   | 287   | 488   | 348   | 225   | 123   | 134 | 66    | 93        | 35.9 | 31.8 | 46.9 | 38.7 | 36.5 | 31.0      | 1,256 |
|        | 7月     | 2,027  | 1,611 | 416   | 761   | 366   | 478   | 332   | 237   | 95    | 131 | 69    | 80        | 31.8 | 31.5 | 32.5 | 32.9 | 30.7 | 23.6      | 1,254 |
|        | 8月     | 1,641  | 1,245 | 396   | 557   | 241   | 400   | 320   | 211   | 109   | 122 | 64    | 83        | 33.0 | 30.7 | 38.8 | 33.2 | 34.0 | 30.9      | 1,212 |
|        | 9月     | 1,746  | 1,319 | 427   | 644   | 272   | 398   | 369   | 250   | 119   | 128 | 71    | 83        | 33.5 | 32.5 | 36.0 | 30.0 | 30.0 | 28.2      | 1,143 |
|        | 10月    | 1,854  | 1,404 | 450   | 670   | 297   | 389   | 347   | 229   | 118   | 123 | 61    | 72        | 32.3 | 29.1 | 41.3 | 28.3 | 25.0 | 22.5      | 1,108 |
|        | 11月    | 1,552  | 1,166 | 386   | 537   | 222   | 357   | 299   | 208   | 91    | 119 | 51    | 85        | 35.3 | 33.7 | 39.9 | 36.4 | 28.3 | 36.5      | 1,080 |
|        | 12月    | 1,201  | 930   | 271   | 485   | 175   | 271   | 266   | 184   | 82    | 107 | 40    | 85        | 37.8 | 37.2 | 39.2 | 35.8 | 25.8 | 35.3      | 1,004 |
|        | 1月     | 1,598  | 1,241 | 357   | 506   | 226   | 354   | 260   | 163   | 97    | 107 | 57    | 73        | 23.2 | 20.3 | 30.3 | 23.0 | 19.7 | 23.0      | 1,012 |
|        | 2月     | 1,835  | 1,482 | 353   | 673   | 305   | 375   | 303   | 202   | 101   | 102 | 59    | 73        | 30.5 | 27.8 | 37.8 | 26.3 | 26.7 | 30.8      | 930   |
|        | 3月     | 1,860  | 1,453 | 407   | 644   | 252   | 389   | 400   | 264   | 136   | 170 | 88    | 93        | 35.9 | 33.2 | 42.6 | 38.6 | 33.7 | 30.3      | 894   |
| 平成26年度 | 4月     | 1,813  | 1,405 | 408   | 623   | 226   | 299   | 339   | 226   | 113   | 108 | 48    | 76        | 24.9 | 24.0 | 27.1 | 17.6 | 12.6 | 17.4      | 951   |
|        | 5月     | 1,611  | 1,256 | 355   | 604   | 249   | 316   | 309   | 213   | 96    | 120 | 58    | 67        | 28.7 | 29.1 | 27.9 | 27.5 | 23.6 | 23.7      | 1,072 |
|        | 6月     | 1,632  | 1,227 | 405   | 669   | 254   | 332   | 373   | 267   | 106   | 149 | 67    | 79        | 39.0 | 39.0 | 39.1 | 37.4 | 30.3 | 34.3      | 1,076 |
|        | 7月     | 1,579  | 1,246 | 333   | 608   | 251   | 340   | 359   | 238   | 121   | 158 | 67    | 85        | 38.0 | 34.9 | 46.0 | 40.6 | 32.5 | 33.3      | 1,057 |
|        | 8月     | 1,446  | 1,156 | 290   | 548   | 194   | 301   | 249   | 183   | 66    | 107 | 58    | 67        | 27.8 | 28.1 | 26.9 | 29.1 | 28.7 | 28.4      | 1,076 |
|        | 9月     | 1,641  | 1,261 | 380   | 617   | 250   | 282   | 321   | 226   | 95    | 126 | 55    | 74        | 31.2 | 31.8 | 29.8 | 29.6 | 23.5 | 26.9      | 1,075 |
|        | 10月    | 1,606  | 1,229 | 377   | 600   | 221   | 336   | 288   | 194   | 94    | 105 | 43    | 65        | 29.6 | 28.2 | 33.0 | 26.9 | 19.4 | 24.7      | 1,066 |
|        | 11月    | 1,283  | 1,014 | 269   | 516   | 207   | 291   | 282   | 192   | 90    | 105 | 46    | 66        | 35.6 | 33.6 | 40.9 | 34.3 | 24.5 | 33.5      | 997   |
|        | 12月    | 1,039  | 811   | 228   | 441   | 184   | 280   | 225   | 164   | 61    | 90  | 45    | 57        | 32.4 | 34.0 | 28.6 | 29.1 | 25.1 | 29.5      | 997   |
|        | 1月     | 1,378  | 1,047 | 331   | 570   | 249   | 271   | 277   | 182   | 95    | 119 | 56    | 72        | 26.5 | 25.2 | 29.2 | 27.0 | 22.9 | 27.5      | 992   |
|        | 2月     | 1,539  | 1,161 | 378   | 660   | 257   | 263   | 308   | 205   | 103   | 132 | 70    | 75        | 32.0 | 30.1 | 36.5 | 34.0 | 33.3 | 36.6      | 926   |
|        | 3月     | 1,605  | 1,195 | 410   | 626   | 289   | 278   | 365   | 234   | 131   | 161 | 75    | 73        | 34.2 | 29.3 | 48.9 | 36.3 | 33.5 | 29.4      | 871   |

### 職業紹介関係業務指標（比較その2）

|        | ⑦紹介件数  |        |        |        |        |        | ⑧就職件数  |        |        |        |        |        | ⑨(⑧/①)就職率 |       |       |        |       |       | ⑩保険受給者実人員 |        |
|--------|--------|--------|--------|--------|--------|--------|--------|--------|--------|--------|--------|--------|-----------|-------|-------|--------|-------|-------|-----------|--------|
|        | 全数     | 一般     | パート    | 中高年    | 高齢     | 保険     | 全数     | 一般     | パート    | 中高年    | 高齢     | 保険     | 全数        | 一般    | パート   | 中高年    | 高齢    | 保険    |           |        |
| 平成18年度 |        |        |        |        |        |        |        |        |        |        |        |        |           |       |       |        |       |       | ▲ 6.3     |        |
| 年度平均   | 4.0    | 5.8    | ▲ 2.5  | ▲ 3.2  | 13.1   | 9.3    | 3.3    | 4.7    | ▲ 0.6  | 8.1    | 13.3   | 9.6    | 0.3       | ▲ 0.6 | 2.6   | 2.8    | 2.9   | 1.5   | ▲ 6.3     |        |
| 平成19年度 |        |        |        |        |        |        |        |        |        |        |        |        |           |       |       |        |       |       | ▲ 23.2    |        |
| 年度平均   | ▲ 12.0 | ▲ 10.1 | ▲ 19.7 | ▲ 5.7  | ▲ 8.8  | ▲ 8.9  | ▲ 8.2  | ▲ 6.2  | ▲ 13.8 | ▲ 12.5 | ▲ 13.0 | ▲ 2.4  | ▲ 1.3     | ▲ 1.1 | ▲ 1.9 | ▲ 2.6  | ▲ 1.8 | 1.0   | ▲ 23.2    |        |
| 平成20年度 |        |        |        |        |        |        |        |        |        |        |        |        |           |       |       |        |       |       | ▲ 1.3     |        |
| 年度平均   | 9.0    | 7.0    | 18.4   | 20.8   | 22.1   | 14.2   | ▲ 0.1  | ▲ 3.6  | 10.7   | 15.4   | 21.2   | ▲ 3.5  | ▲ 0.3     | ▲ 1.0 | 2.1   | 2.0    | 2.3   | ▲ 1.0 | ▲ 1.3     |        |
| 平成21年度 |        |        |        |        |        |        |        |        |        |        |        |        |           |       |       |        |       |       | 15.6      |        |
| 年度平均   | 31.0   | 29.1   | 38.9   | 31.0   | 25.1   | 19.3   | ▲ 0.1  | ▲ 3.1  | 7.9    | ▲ 1.4  | 0.3    | ▲ 9.0  | ▲ 5.4     | ▲ 5.9 | ▲ 4.0 | ▲ 5.7  | ▲ 4.7 | ▲ 3.6 | 15.6      |        |
| 平成22年度 |        |        |        |        |        |        |        |        |        |        |        |        |           |       |       |        |       |       | ▲ 23.5    |        |
| 年度平均   | 37.4   | 31.7   | 59.0   | 47.0   | 33.5   | 87.8   | 2.5    | ▲ 6.3  | 22.4   | 4.9    | ▲ 2.7  | 31.7   | ▲ 3.4     | ▲ 4.8 | ▲ 0.3 | ▲ 4.4  | ▲ 5.5 | ▲ 0.6 | 68.7      |        |
| 平成23年度 |        |        |        |        |        |        |        |        |        |        |        |        |           |       |       |        |       |       | ▲ 23.5    |        |
| 年度平均   | ▲ 7.2  | ▲ 8.2  | ▲ 3.9  | ▲ 5.6  | 3.7    | ▲ 25.3 | 3.8    | 4.7    | 2.2    | 2.6    | 0.7    | ▲ 7.4  | 2.8       | 3.3   | 1.3   | 3.1    | 2.5   | 2.9   | ▲ 23.5    |        |
| 平成24年度 |        |        |        |        |        |        |        |        |        |        |        |        |           |       |       |        |       |       | ▲ 12.7    |        |
| 年度平均   | ▲ 14.9 | ▲ 13.1 | ▲ 20.6 | ▲ 16.9 | ▲ 21.4 | ▲ 21.7 | ▲ 7.0  | ▲ 4.4  | ▲ 11.8 | ▲ 7.5  | ▲ 9.2  | ▲ 14.8 | 1.2       | 1.6   | 0.5   | 1.4    | 1.3   | 0.2   | ▲ 12.7    |        |
| 平成25年度 |        |        |        |        |        |        |        |        |        |        |        |        |           |       |       |        |       |       | ▲ 3.7     |        |
| 年度平均   | 4.7    | 5.2    | 3.0    | 4.8    | 5.4    | 10.7   | 8.3    | 8.3    | 8.3    | 10.6   | 15.9   | 15.6   | 2.4       | 2.2   | 2.8   | 2.9    | 3.7   | 3.5   | ▲ 3.7     |        |
| 平成25年度 | 4月     | ▲ 14.8 | ▲ 16.7 | ▲ 8.8  | ▲ 12.1 | ▲ 29.3 | ▲ 12.5 | 10.8   | 6.0    | 19.4   | 24.1   | 3.8    | 14.0      | 5.1   | 4.8   | 5.1    | 6.3   | 1.5   | 1.6       | ▲ 23.3 |
|        | 5月     | 0.1    | 1.9    | ▲ 5.5  | 6.7    | 0.7    | 1.3    | 10.1   | 12.9   | 5.5    | 6.3    | ▲ 1.8  | 17.2      | 0.4   | 0.1   | 1.7    | ▲ 2.4 | ▲ 2.1 | 1.6       | ▲ 13.4 |
|        | 6月     | ▲ 2.9  | ▲ 5.8  | 7.1    | ▲ 4.9  | 4.9    | ▲ 15.6 | 1.3    | ▲ 6.9  | 16.5   | 1.7    | ▲ 1.7  | ▲ 5.3     | ▲ 0.6 | ▲ 2.8 | 5.3    | ▲ 0.4 | 1.2   | ▲ 0.5     | ▲ 14.3 |
|        | 7月     | 7.3    | 3.1    | 24.8   | ▲ 0.5  | ▲ 14.3 | 5.6    | 2.4    | ▲ 5.3  | 22.5   | 6.7    | ▲ 8.3  | 0.0       | ▲ 1.7 | ▲ 4.0 | 4.4    | 0.3   | ▲ 2.7 | ▲ 1.4     | ▲ 7.6  |
|        | 8月     | ▲ 4.4  | 0.3    | ▲ 19.2 | ▲ 7.0  | 0.0    | 12.3   | ▲ 8.1  | ▲ 2.0  | ▲ 21.1 | ▲ 5.0  | ▲ 10.0 | ▲ 10.9    | ▲ 0.2 | 2.0   | ▲ 6.2  | ▲ 0.8 | ▲ 1.7 | ▲ 3.8     | ▲ 5.6  |
|        | 9月     | 0.4    | ▲ 3.0  | 13.0   | ▲ 0.5  | ▲ 5.2  | ▲ 14.7 | 16.7   | 17.3   | 15.3   | 25.8   | 6.0    | 6.8       | 4.3   | 3.2   | 7.8    | 5.8   | 1.4   | 6.9       | ▲ 0.4  |
|        | 10月    | 1.3    | 0.7    | 3.3    | 5.1    | 11.6   | ▲ 1.3  | 0.3    | 5.2    | ▲ 10.1 | ▲ 2.3  | ▲ 6.0  | 23.5      | ▲ 3.3 | ▲ 2.0 | ▲ 6.7  | ▲ 5.2 | ▲ 2.6 | ▲ 0.8     | 2.2    |
|        | 11月    | ▲ 5.2  | ▲ 5.3  | ▲ 4.8  | 7.1    | 4.1    | 1.7    | ▲ 14.3 | ▲ 29.5 | 28.6   | 11.5   | 25.0   | ▲ 21.6    | ▲ 4.4 | ▲ 9.7 | 9.8    | 0.3   | 3.9   | ▲ 6.8     | 1.9    |
|        | 12月    | ▲ 0.6  | 0.8    | ▲ 4.7  | 4.1    | ▲ 5.0  | 26.3   | ▲ 3.8  | 12.2   | ▲ 26.0 | ▲ 1.1  | ▲ 11.3 | 16.7      | ▲ 2.3 | 1.3   | ▲ 11.3 | ▲ 2.9 | ▲ 3.4 | ▲ 0.7     | 2.5    |
|        | 1月     | 4.6    | 7.2    | ▲ 4.3  | 13.8   | 8.7    | 26.8   | ▲ 12.4 | ▲ 9.7  | ▲ 18.3 | 0.0    | ▲ 9.4  | ▲ 13.6    | ▲ 5.4 | ▲ 5.4 | ▲ 5.2  | ▲ 3.2 | ▲ 5.5 | ▲ 5.9     | 6.1    |
|        | 2月     | 1.7    | ▲ 2.0  | 15.8   | 11.7   | 14.6   | 15.1   | 1.2    | ▲ 1.9  | 7.3    | 8.7    | 12.3   | 0.0       | ▲ 1.0 | ▲ 1.5 | 0.5    | ▲ 1.8 | ▲ 1.0 | ▲ 5.2     | 6.4    |
|        | 3月     | ▲ 4.2  | ▲ 2.4  | ▲ 9.7  | ▲ 0.4  | 6.0    | 30.4   | ▲ 2.3  | 2.1    | ▲ 11.9 | 0.0    | 5.4    | 33.3      | ▲ 0.1 | 0.8   | ▲ 2.4  | ▲ 0.6 | 2.3   | 3.8       | 5.8    |
| 平成26年度 | 4月     | ▲ 12.8 | ▲ 12.2 | ▲ 14.8 | ▲ 14.9 | ▲ 22.3 | ▲ 35.4 | ▲ 5.8  | ▲ 2.6  | ▲ 11.7 | ▲ 23.4 | ▲ 37.7 | ▲ 10.6    | 0.0   | 0.1   | 0.3    | ▲ 6.2 | ▲ 8.0 | 1.3       | ▲ 14.9 |
|        | 5月     | ▲ 21.3 | ▲ 17.8 | ▲ 31.6 | ▲ 24.0 | ▲ 27.4 | ▲ 34.3 | ▲ 11.5 | ▲ 5.3  | ▲ 22.6 | ▲ 13.0 | ▲ 15.9 | ▲ 28.0    | 0.7   | 2.9   | ▲ 4.2  | 1.0   | ▲ 0.9 | 0.7       | ▲ 16.5 |
|        | 6月     | ▲ 13.6 | ▲ 15.1 | ▲ 8.4  | ▲ 1.3  | ▲ 11.5 | ▲ 32.0 | 7.2    | 18.7   | ▲ 13.8 | 11.2   | 1.5    | ▲ 15.1    | 3.1   | 7.2   | ▲ 7.8  | ▲ 1.3 | ▲ 6.2 | 3.3       | ▲ 14.3 |
|        | 7月     | ▲ 22.1 | ▲ 22.7 | ▲ 20.0 | ▲ 20.1 | ▲ 31.4 | ▲ 28.9 | 8.1    | 0.4    | 27.4   | 20.6   | ▲ 2.9  | 6.3       | 6.2   | 3.4   | 13.5   | 7.7   | 1.8   | 9.7       | ▲ 15.7 |
|        | 8月     | ▲ 11.9 | ▲ 7.1  | ▲ 26.8 | ▲ 1.6  | ▲ 19.5 | ▲ 24.8 | ▲ 22.2 | ▲ 13.3 | ▲ 39.4 | ▲ 12.3 | ▲ 9.4  | ▲ 19.3    | ▲ 5.2 | ▲ 2.6 | ▲ 11.9 | ▲ 4.1 | ▲ 5.3 | ▲ 2.5     | ▲ 11.2 |
|        | 9月     | ▲ 6.0  | ▲ 4.4  | ▲ 11.0 | ▲ 4.2  | ▲ 8.1  | ▲ 29.1 | ▲ 13.0 | ▲ 9.6  | ▲ 20.2 | ▲ 1.6  | ▲ 22.5 | ▲ 10.8    | ▲ 2.3 | ▲ 0.7 | ▲ 6.2  | ▲ 0.4 | ▲ 6.5 | ▲ 1.3     | ▲ 5.9  |
|        | 10月    | ▲ 13.4 | ▲ 12.5 | ▲ 16.2 | ▲ 10.4 | ▲ 25.6 | ▲ 13.6 | ▲ 17.0 | ▲ 15.3 | ▲ 20.3 | ▲ 14.6 | ▲ 29.5 | ▲ 9.7     | ▲ 2.7 | ▲ 0.9 | ▲ 8.3  | ▲ 1.4 | ▲ 5.6 | 2.2       | ▲ 3.8  |
|        | 11月    | ▲ 17.3 | ▲ 13.0 | ▲ 30.3 | ▲ 3.9  | ▲ 6.8  | ▲ 18.5 | ▲ 5.7  | ▲ 7.7  | ▲ 1.1  | ▲ 11.8 | ▲ 9.8  | ▲ 22.4    | 0.3   | ▲ 0.1 | 1.0    | ▲ 2.1 | ▲ 3.8 | ▲ 3.0     | ▲ 7.7  |
|        | 12月    | ▲ 13.5 | ▲ 12.8 | ▲ 15.9 | ▲ 9.1  | 5.1    | 3.3    | ▲ 15.4 | ▲ 10.9 | ▲ 25.6 | ▲ 15.9 | 12.5   | ▲ 32.9    | ▲ 5.4 | ▲ 3.2 | ▲ 10.6 | ▲ 6.7 | ▲ 0.7 | ▲ 5.8     | ▲ 0.7  |
|        | 1月     | ▲ 13.8 | ▲ 15.6 | ▲ 7.3  | 12.6   | 10.2   | ▲ 23.4 | 6.5    | 11.7   | ▲ 2.1  | 11.2   | ▲ 1.8  | ▲ 1.4     | 3.3   | 4.9   | ▲ 1.1  | 4.0   | 3.2   | 4.5       | ▲ 2.0  |
|        | 2月     | ▲ 16.1 | ▲ 21.7 | 7.1    | ▲ 1.9  | ▲ 15.7 | ▲ 29.9 | 1.7    | 1.5    | 2.0    | 29.4   | 18.6   | 2.7       | 1.5   | 2.3   | ▲ 1.3  | 7.7   | 6.6   | 5.8       | ▲ 0.4  |
|        | 3月     | ▲ 13.7 | ▲ 17.8 | 0.7    | ▲ 2.8  | 14.7   | ▲ 28.5 | ▲ 8.8  | ▲ 11.4 | ▲ 3.7  | ▲ 5.3  | ▲ 14.8 | ▲ 21.5    | ▲ 1.7 | ▲ 3.9 | 6.3    | ▲ 2.3 | ▲ 0.2 | ▲ 0.9     | ▲ 2.6  |

### 職業紹介関係業務指標（実数その3）



|       |     | 平成21年度 | 平成22年度 | 平成23年度 | 平成24年度 | 平成25年度 | 26年1月 | 2月    | 3月    | 4月    | 5月    | 6月    | 7月    | 8月    | 9月    | 10月   | 11月   | 12月   | 27年1月 | 2月    | 3月    |
|-------|-----|--------|--------|--------|--------|--------|-------|-------|-------|-------|-------|-------|-------|-------|-------|-------|-------|-------|-------|-------|-------|
| 新規求人数 | 一般  | 6,259  | 7,208  | 7,543  | 8,092  | 9,301  | 888   | 941   | 748   | 983   | 819   | 829   | 1047  | 879   | 803   | 1075  | 812   | 668   | 1174  | 900   | 905   |
|       | パート | 3,723  | 4,188  | 3,967  | 4,496  | 5,740  | 440   | 434   | 450   | 416   | 503   | 427   | 515   | 450   | 476   | 586   | 477   | 485   | 611   | 543   | 541   |
| 充足数   | 一般  | 2,404  | 2,463  | 2,504  | 2,414  | 2,534  | 155   | 204   | 258   | 221   | 220   | 243   | 255   | 185   | 206   | 223   | 198   | 155   | 175   | 201   | 245   |
|       | パート | 1,288  | 1,298  | 1,131  | 1,132  | 1,291  | 95    | 88    | 123   | 104   | 89    | 101   | 112   | 63    | 102   | 94    | 83    | 62    | 91    | 100   | 112   |
| 充足率   | 一般  | 38.4%  | 34.2%  | 33.2%  | 29.8%  | 27.2%  | 17.5% | 21.7% | 34.5% | 22.5% | 26.9% | 29.3% | 24.4% | 21.0% | 25.7% | 20.7% | 24.4% | 23.2% | 14.9% | 22.3% | 27.1% |
|       | パート | 34.6%  | 31.0%  | 28.5%  | 25.2%  | 22.5%  | 21.6% | 20.3% | 27.3% | 25.0% | 17.7% | 23.7% | 21.7% | 14.0% | 21.4% | 16.0% | 17.4% | 12.8% | 14.9% | 18.4% | 20.7% |

# 平成27年3月 産業・規模別 新規求人状況

富士所

(一般+パートタイム)

| 産業別・規模別／項目         | 当月    | 前月    | 前年同月  | 対前月比    | 対前年比    |
|--------------------|-------|-------|-------|---------|---------|
| 農、林、漁業             | 2     | 5     | 0     | ▲ 60.0  | #DIV/0! |
| 鉱業、採石業、砂利採取業       | 0     | 0     | 0     | #DIV/0! | #DIV/0! |
| 建設業                | 89    | 91    | 79    | ▲ 2.2   | 12.7    |
| 製造業                | 290   | 321   | 246   | ▲ 9.7   | 17.9    |
| 食料品製造業             | 55    | 39    | 34    | 41.0    | 61.8    |
| 飲料・たばこ・飼料製造業       | 0     | 2     | 0     | ▲ 100.0 | #DIV/0! |
| 繊維工業               | 1     | 7     | 6     | ▲ 85.7  | ▲ 83.3  |
| 木材・木製品製造業          | 1     | 32    | 12    | ▲ 96.9  | ▲ 91.7  |
| 家具・装備品製造業          | 0     | 0     | 0     | #DIV/0! | #DIV/0! |
| パルプ・紙・紙加工品製造業      | 102   | 95    | 63    | 7.4     | 61.9    |
| 印刷・同関連産業           | 2     | 6     | 1     | ▲ 66.7  | 100.0   |
| 化学工業               | 4     | 3     | 6     | 33.3    | ▲ 33.3  |
| 石油製品・石炭製品製造業       | 0     | 0     | 0     | #DIV/0! | #DIV/0! |
| プラスチック製品製造業        | 17    | 10    | 8     | 70.0    | 112.5   |
| ゴム製品製造業            | 0     | 1     | 0     | ▲ 100.0 | #DIV/0! |
| 窯業・土石製品製造業         | 3     | 0     | 2     | #DIV/0! | 50.0    |
| 鉄鋼業                | 4     | 1     | 8     | 300.0   | ▲ 50.0  |
| 非鉄金属製造業            | 1     | 1     | 1     | 0.0     | 0.0     |
| 金属製品製造業            | 12    | 17    | 9     | ▲ 29.4  | 33.3    |
| はん用・生産用・業務用機械器具製造業 | 45    | 52    | 27    | ▲ 13.5  | 66.7    |
| 電気機械器具製造業          | 26    | 31    | 37    | ▲ 16.1  | ▲ 29.7  |
| 輸送用機械器具製造業         | 14    | 8     | 29    | 75.0    | ▲ 51.7  |
| その他の製造業            | 3     | 16    | 3     | ▲ 81.3  | 0.0     |
| 電気・ガス・熱供給・水道業      | 0     | 0     | 0     | #DIV/0! | #DIV/0! |
| 情報通信業              | 32    | 22    | 11    | 45.5    | 190.9   |
| 運輸業、郵便業            | 136   | 114   | 146   | 19.3    | ▲ 6.8   |
| 卸売・小売業             | 160   | 128   | 170   | 25.0    | ▲ 5.9   |
| 金融・保険業             | 9     | 5     | 16    | 80.0    | ▲ 43.8  |
| 不動産業、物品賃貸業         | 12    | 3     | 2     | 300.0   | 500.0   |
| 宿泊業、飲食サービス業        | 90    | 45    | 56    | 100.0   | 60.7    |
| 教育、学習支援業           | 28    | 9     | 16    | 211.1   | 75.0    |
| 医療、福祉              | 307   | 344   | 207   | ▲ 10.8  | 48.3    |
| 複合サービス業            | 2     | 2     | 6     | 0.0     | ▲ 66.7  |
| サービス業              | 282   | 341   | 234   | ▲ 17.3  | 20.5    |
| 公務・その他             | 7     | 13    | 9     | ▲ 46.2  | ▲ 22.2  |
| 合計                 | 1,446 | 1,443 | 1,198 | 0.2     | 20.7    |
| 29人以下              | 981   | 918   | 755   | 6.9     | 29.9    |
| 30～99人             | 303   | 378   | 336   | ▲ 19.8  | ▲ 9.8   |
| 100～299人           | 113   | 117   | 82    | ▲ 3.4   | 37.8    |
| 300～499人           | 38    | 14    | 11    | 171.4   | 245.5   |
| 500から999人          | 11    | 16    | 5     | ▲ 31.3  | 120.0   |
| 1000人以上            | 0     | 0     | 9     | #DIV/0! | ▲ 100.0 |



# 平成27年3月 職業別 求人・求職・就職 状況

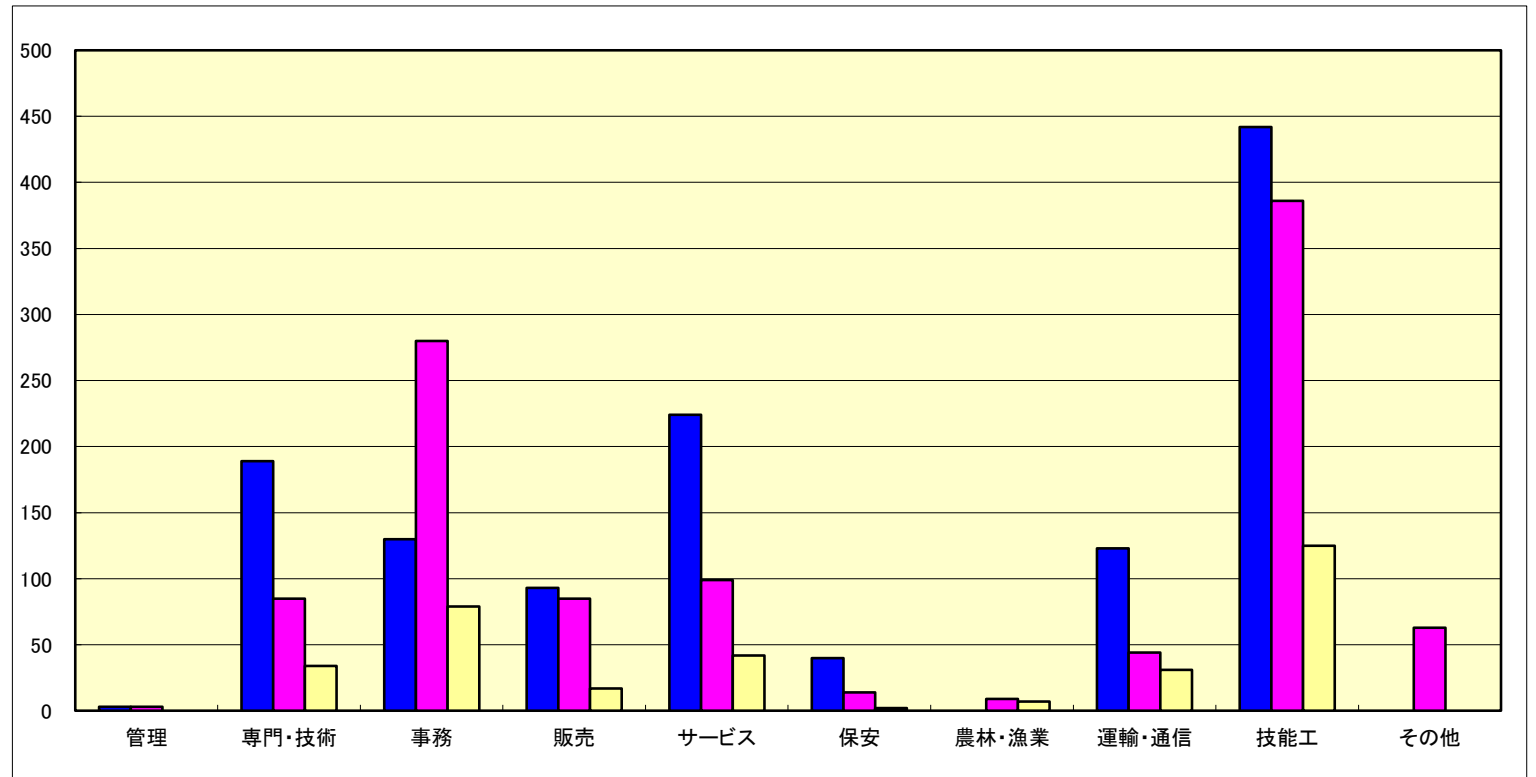
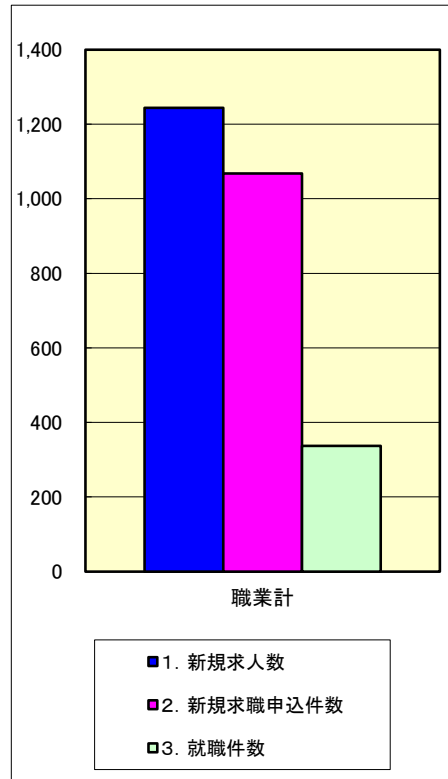
(常用+常用パートタイム)  
(臨時・季節を除く)

H25.4分類改定

|                    | 有効求人  | 有効求職  |       |       | 有効求人倍率 | 就職件数 |     |     |
|--------------------|-------|-------|-------|-------|--------|------|-----|-----|
|                    | 計     | 計     | 一般    | パート   | 計      | 計    | 一般  | パート |
| 職業計                | 3,862 | 4,096 | 2,842 | 1,254 | 0.94   | 337  | 219 | 118 |
| 専門的、技術的職業          | 741   | 352   | 260   | 92    | 2.11   | 34   | 23  | 11  |
| 開発・製造技術者           | 62    | 74    | 64    | 10    | 0.84   | 2    | 2   | 0   |
| 建築・土木技術者           | 48    | 28    | 25    | 3     | 1.71   | 1    | 1   | 0   |
| 情報処理・通信技術者         | 37    | 13    | 13    | 0     | 2.85   | 1    | 1   | 0   |
| その他の技術者            | 1     | 1     | 1     | 0     | 1.00   | 0    | 0   | 0   |
| 医師、薬剤師等            | 59    | 2     | 2     | 0     | 29.50  | 1    | 1   | 0   |
| 保健師、助産師等           | 285   | 47    | 22    | 25    | 6.06   | 7    | 5   | 2   |
| 医療技術者              | 62    | 16    | 9     | 7     | 3.88   | 1    | 1   | 0   |
| その他の保健医療           | 25    | 20    | 16    | 4     | 1.25   | 3    | 3   | 0   |
| 社会福祉専門の職業          | 119   | 81    | 52    | 29    | 1.47   | 13   | 7   | 6   |
| その他の専門的職業          | 43    | 70    | 56    | 14    | 0.61   | 5    | 2   | 3   |
| 管理的職業              | 8     | 12    | 10    | 2     | 0.67   | 0    | 0   | 0   |
| 事務的職業              | 293   | 1,070 | 727   | 343   | 0.27   | 79   | 51  | 28  |
| 一般事務員              | 165   | 925   | 610   | 315   | 0.18   | 56   | 33  | 23  |
| 会計事務員              | 21    | 54    | 45    | 9     | 0.39   | 4    | 3   | 1   |
| 生産関連事務員            | 68    | 33    | 30    | 3     | 2.06   | 12   | 10  | 2   |
| 営業・販売関連事務員         | 29    | 43    | 32    | 11    | 0.67   | 5    | 5   | 0   |
| その他の事務的職業          | 10    | 15    | 10    | 5     | 0.67   | 2    | 0   | 2   |
| 販売の職業              | 315   | 298   | 215   | 83    | 1.06   | 17   | 12  | 5   |
| 商品販売の職業            | 150   | 177   | 102   | 75    | 0.85   | 9    | 4   | 5   |
| 営業の職業              | 165   | 121   | 113   | 8     | 1.36   | 8    | 8   | 0   |
| サービスの職業            | 742   | 389   | 241   | 148   | 1.91   | 42   | 29  | 13  |
| 介護・保険医療サービスの職業     | 417   | 184   | 126   | 58    | 2.27   | 28   | 23  | 5   |
| 生活衛生サービス業          | 60    | 17    | 13    | 4     | 3.53   | 2    | 1   | 1   |
| 飲食物調理の職業           | 132   | 82    | 38    | 44    | 1.61   | 9    | 4   | 5   |
| 接客・給仕の職業           | 116   | 80    | 45    | 35    | 1.45   | 0    | 0   | 0   |
| その他のサービス業          | 17    | 26    | 19    | 7     | 0.65   | 3    | 1   | 2   |
| 保安の職業              | 106   | 32    | 15    | 17    | 3.31   | 2    | 1   | 1   |
| 農林漁業の職業            | 4     | 18    | 13    | 5     | 0.22   | 7    | 6   | 1   |
| 生産工程の職業            | 636   | 656   | 545   | 111   | 0.97   | 60   | 42  | 18  |
| 生産設備制御・監視の職業(金属関連) | 0     | 22    | 21    | 1     | 0.00   | 0    | 0   | 0   |
| 生産設備制御・監視の職業(金属除く) | 13    | 31    | 23    | 8     | 0.42   | 3    | 3   | 0   |
| 生産設備制御・監視の職業(機械組立) | 2     | 5     | 4     | 1     | 0.40   | 1    | 1   | 0   |
| 金属製造・加工・溶接・溶断の職業   | 129   | 79    | 72    | 7     | 1.63   | 8    | 7   | 1   |
| 製品製造・加工処理の職業(金属除く) | 285   | 278   | 226   | 52    | 1.03   | 32   | 22  | 10  |
| 機械組立の職業            | 54    | 113   | 99    | 14    | 0.48   | 6    | 1   | 5   |
| 機械整備・修理の職業         | 70    | 35    | 33    | 2     | 2.00   | 2    | 2   | 0   |
| 製品検査の職業(金属関連)      | 8     | 10    | 8     | 2     | 0.80   | 0    | 0   | 0   |
| 製品検査の職業(金属除く)      | 41    | 38    | 21    | 17    | 1.08   | 6    | 4   | 2   |
| 機械検査の職業            | 9     | 5     | 1     | 4     | 1.80   | 0    | 0   | 0   |
| 生産関連・類似の職業         | 25    | 40    | 37    | 3     | 0.63   | 2    | 2   | 0   |
| 輸送・機械運転の職業         | 298   | 219   | 196   | 23    | 1.36   | 33   | 26  | 7   |
| 自動車運転の職業           | 255   | 132   | 116   | 16    | 1.93   | 25   | 19  | 6   |
| その他の運輸の職業          | 30    | 69    | 64    | 5     | 0.43   | 6    | 5   | 1   |
| 定置・建設機械運転          | 13    | 18    | 16    | 2     | 0.72   | 2    | 2   | 0   |
| 建設・土木の職業           | 211   | 66    | 61    | 5     | 3.20   | 10   | 9   | 1   |
| 建設・躯体工事の職業         | 104   | 29    | 27    | 2     | 3.59   | 6    | 5   | 1   |
| 電気作業員              | 25    | 19    | 17    | 2     | 1.32   | 1    | 1   | 0   |
| 土木の職業              | 82    | 18    | 17    | 1     | 4.56   | 3    | 3   | 0   |
| 運搬・清掃・包装等の職業       | 508   | 821   | 455   | 366   | 0.62   | 53   | 20  | 33  |
| 運搬の職業              | 116   | 140   | 113   | 27    | 0.83   | 17   | 10  | 7   |
| 清掃の職業              | 193   | 86    | 29    | 57    | 2.24   | 14   | 3   | 11  |
| 包装の職業              | 77    | 30    | 16    | 14    | 2.57   | 10   | 5   | 5   |
| その他の運搬・清掃・包装等の職業   | 122   | 565   | 297   | 268   | 0.22   | 12   | 2   | 10  |
| 分類不能の職業            | 0     | 163   | 104   | 59    | 0.00   | 0    | 0   | 0   |

# 平成27年3月 職業別 求人・求職・就職 状況

(常用+常用パートタイム)

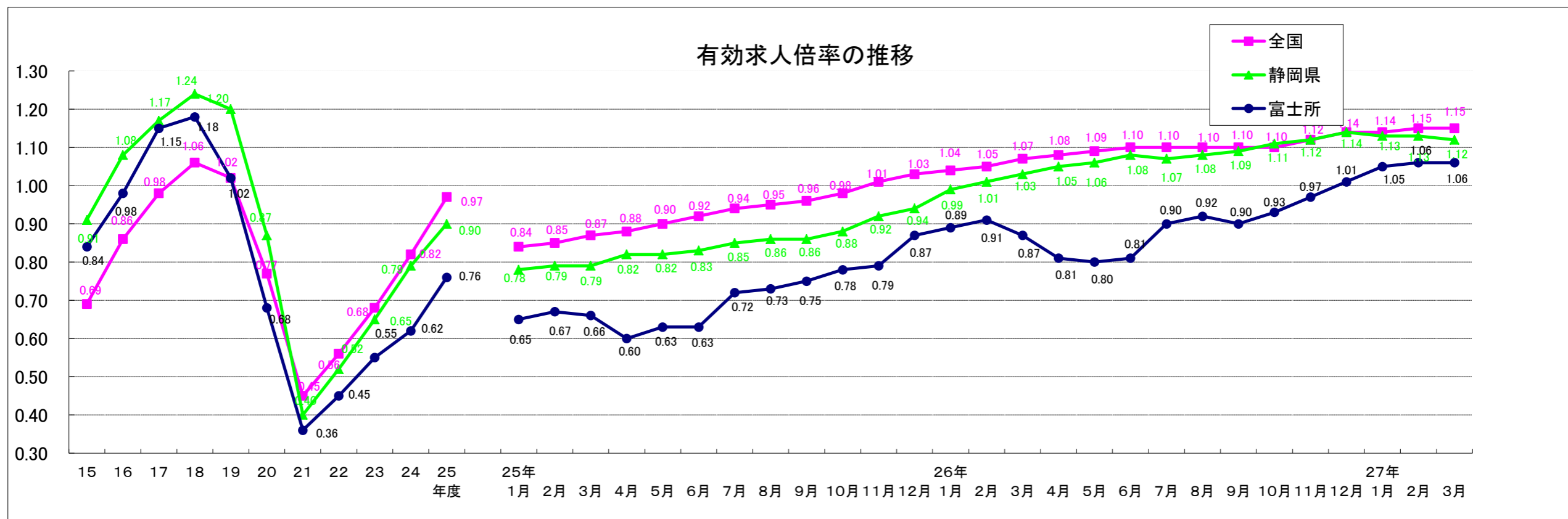
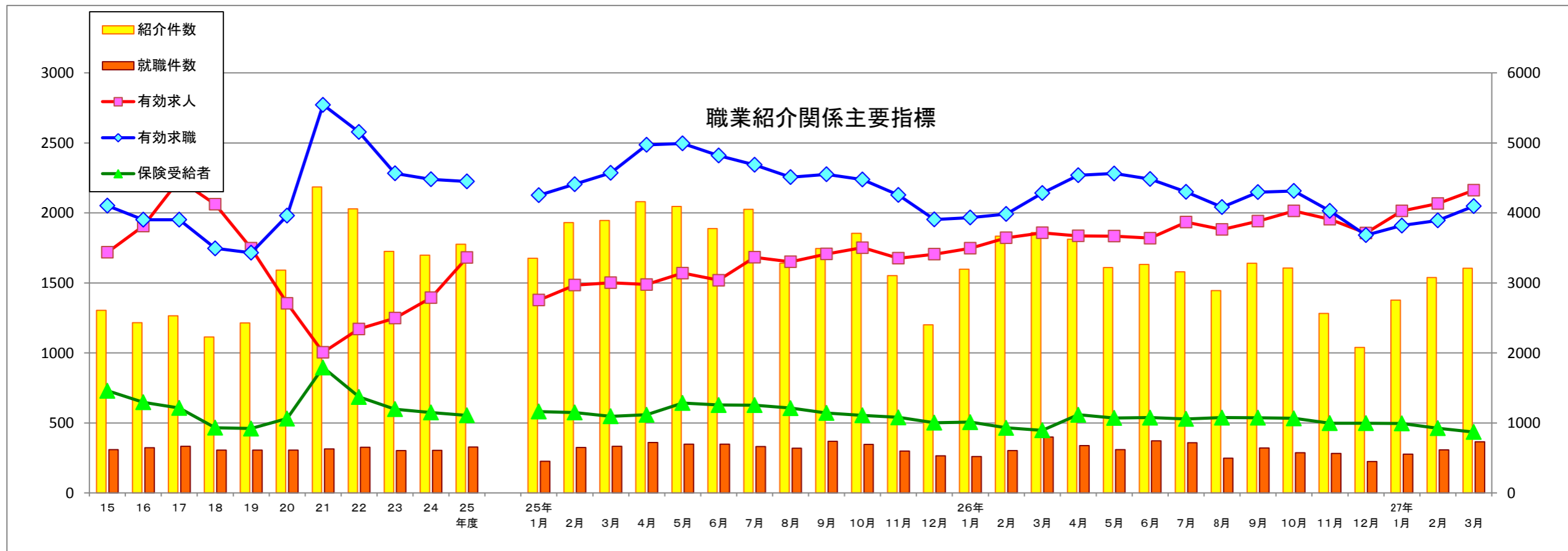


|                  | 職業計   | 管理   | 専門・技術 | 事務   | 販売   | サービス | 保安   | 農林・漁業 | 運輸・通信 | 技能工  | その他  |
|------------------|-------|------|-------|------|------|------|------|-------|-------|------|------|
| 1. 新規求人数         | 1,244 | 3    | 189   | 130  | 93   | 224  | 40   | 0     | 123   | 442  | 0    |
| 2. 新規求職申込件数      | 1,068 | 3    | 85    | 280  | 85   | 99   | 14   | 9     | 44    | 386  | 63   |
| 3. 就職件数          | 337   | 0    | 34    | 79   | 17   | 42   | 2    | 7     | 31    | 125  | 0    |
| 4. 新規求人倍率(1/2)   | 1.16  | 1.00 | 2.22  | 0.46 | 1.09 | 2.26 | 2.86 | 0.00  | 2.80  | 1.15 | 0.00 |
| 5. 就職率%(3/2*100) | 31.6  | 0.0  | 40.0  | 28.2 | 20.0 | 42.4 | 14.3 | 77.8  | 70.5  | 32.4 | 0.0  |

## 年齢別常用職業紹介状況

| 平成27年3月 | 常用（パートを除く） |           |             |            |      |             |            |      | 常用的パート     |           |             |            |      |             |            |      |
|---------|------------|-----------|-------------|------------|------|-------------|------------|------|------------|-----------|-------------|------------|------|-------------|------------|------|
|         | 月間有効求職者数   |           |             |            | 就職件数 |             |            |      | 月間有効求職者数   |           |             |            | 就職件数 |             |            |      |
|         | 構成比<br>(%) | 新規<br>求職者 | 雇用保険<br>受給者 | 保割合<br>(%) |      | 雇用保険<br>受給者 | 保割合<br>(%) |      | 構成比<br>(%) | 新規<br>求職者 | 雇用保険<br>受給者 | 保割合<br>(%) |      | 雇用保険<br>受給者 | 保割合<br>(%) |      |
| 19歳以下   | 55         | 1.9       | 30          | 1          | 1.8  | 4           | 0          | 0.0  | 8          | 0.6       | 3           | 2          | 25.0 | 1           | 0          | 0.0  |
| 20～24歳  | 307        | 10.8      | 117         | 56         | 18.2 | 33          | 5          | 15.2 | 44         | 3.5       | 6           | 14         | 31.8 | 3           | 0          | 0.0  |
| 25～29歳  | 391        | 13.8      | 126         | 115        | 29.4 | 31          | 6          | 19.4 | 90         | 7.2       | 25          | 56         | 62.2 | 6           | 2          | 33.3 |
| 30～34歳  | 306        | 10.8      | 82          | 95         | 31.0 | 24          | 7          | 29.2 | 110        | 8.8       | 24          | 43         | 39.1 | 8           | 1          | 12.5 |
| 35～39歳  | 289        | 10.2      | 80          | 101        | 34.9 | 17          | 5          | 29.4 | 123        | 9.8       | 30          | 41         | 33.3 | 11          | 1          | 9.1  |
| 40～44歳  | 337        | 11.9      | 85          | 103        | 30.6 | 35          | 12         | 34.3 | 130        | 10.4      | 17          | 32         | 24.6 | 21          | 3          | 14.3 |
| 45～49歳  | 316        | 11.1      | 81          | 104        | 32.9 | 30          | 5          | 16.7 | 125        | 10.0      | 28          | 38         | 30.4 | 12          | 2          | 16.7 |
| 50～54歳  | 298        | 10.5      | 78          | 111        | 37.2 | 21          | 6          | 28.6 | 89         | 7.1       | 32          | 44         | 49.4 | 14          | 3          | 21.4 |
| 55～59歳  | 225        | 7.9       | 50          | 108        | 48.0 | 10          | 2          | 20.0 | 101        | 8.1       | 19          | 53         | 52.5 | 6           | 1          | 16.7 |
| 60～64歳  | 220        | 7.7       | 51          | 104        | 47.3 | 10          | 4          | 40.0 | 235        | 18.7      | 32          | 143        | 60.9 | 17          | 3          | 17.6 |
| 65歳以上   | 98         | 3.4       | 20          | 21         | 21.4 | 4           | 0          | —    | 199        | 15.9      | 52          | 45         | 22.6 | 19          | 1          | 5.3  |
| 合計      | 2,842      | 100.0     | 800         | 919        | 32.3 | 219         | 52         | 23.7 | 1,254      | 100.0     | 268         | 511        | 40.7 | 118         | 17         | 14.4 |
| 45歳未満   | 1,685      | 59.3      | 520         | 471        | 28.0 | 144         | 35         | 24.3 | 505        | 40.3      | 105         | 188        | 37.2 | 50          | 7          | 14.0 |
| 45歳以上   | 1,157      | 40.7      | 280         | 448        | 38.7 | 75          | 17         | 22.7 | 749        | 59.7      | 163         | 323        | 43.1 | 68          | 10         | 14.7 |
| 55歳以上   | 543        | 19.1      | 121         | 233        | 42.9 | 24          | 6          | 25.0 | 535        | 42.7      | 103         | 241        | 45.0 | 42          | 5          | 11.9 |
| 60歳以上   | 318        | 11.2      | 71          | 125        | 39.3 | 14          | 4          | 28.6 | 434        | 34.6      | 84          | 188        | 43.3 | 36          | 4          | 11.1 |

(注) 新規学卒を除きパートタイムを含む常用



### 求人倍率の推移—学卒を除く・パートを含む—

有効求人倍率

| 年月     | 4月   | 5月   | 6月   | 7月   | 8月   | 9月   | 10月  | 11月  | 12月  | 1月   | 2月   | 3月   | 年間   |
|--------|------|------|------|------|------|------|------|------|------|------|------|------|------|
| 昭和 51年 | 0.68 | 0.70 | 0.78 | 0.84 | 0.86 | 1.06 | 0.97 | 0.86 | 0.64 | 0.63 | 0.61 | 0.65 | 0.82 |
| 52年    | 0.54 | 0.56 | 0.48 | 0.53 | 0.54 | 0.69 | 0.68 | 0.67 | 0.53 | 0.56 | 0.54 | 0.55 | 0.59 |
| 53年    | 0.50 | 0.47 | 0.49 | 0.51 | 0.61 | 0.70 | 0.72 | 0.72 | 0.64 | 0.71 | 0.76 | 0.80 | 0.58 |
| 54年    | 0.74 | 0.67 | 0.65 | 0.57 | 0.58 | 0.69 | 0.80 | 0.79 | 0.88 | 0.82 | 0.74 | 0.79 | 0.72 |
| 55年    | 0.76 | 0.79 | 0.89 | 0.78 | 0.71 | 0.85 | 0.84 | 0.75 | 0.75 | 0.82 | 0.92 | 0.99 | 0.79 |
| 56年    | 0.67 | 0.65 | 0.53 | 0.59 | 0.57 | 0.75 | 0.75 | 0.63 | 0.73 | 0.68 | 0.74 | 0.71 | 0.71 |
| 57年    | 0.61 | 0.62 | 0.62 | 0.62 | 0.70 | 0.71 | 0.76 | 0.74 | 0.81 | 0.86 | 0.92 | 0.82 | 0.69 |
| 58年    | 0.72 | 0.69 | 0.77 | 0.71 | 0.75 | 0.84 | 0.96 | 0.85 | 0.93 |      |      |      | 0.81 |
| 59年    | 0.78 | 0.82 | 0.78 | 0.72 | 1.01 | 0.97 | 0.95 | 0.93 | 0.86 | 0.93 | 1.01 | 0.95 | 0.89 |
| 60年    | 0.85 | 0.79 | 0.75 | 0.72 | 0.89 | 1.00 | 0.99 | 0.92 | 0.83 | 0.83 | 0.85 | 0.86 | 0.86 |
| 61年    | 0.71 | 0.67 | 0.70 | 0.70 | 0.71 | 0.93 | 0.89 | 0.83 | 0.86 | 0.93 | 0.89 | 0.87 | 0.81 |
| 62年    | 0.78 | 0.82 | 0.85 | 0.84 | 0.92 | 1.00 | 1.12 | 1.00 | 0.90 | 1.03 | 1.27 | 1.24 | 0.87 |
| 63年    | 1.26 | 1.18 | 1.34 | 1.25 | 1.42 | 1.80 | 1.86 | 1.82 | 1.60 | 1.78 | 1.68 | 1.77 | 1.35 |
| 平成 元年  | 1.59 | 1.53 | 1.75 | 1.65 | 1.72 | 1.60 | 1.63 | 1.70 | 1.80 | 1.67 | 1.76 | 1.85 | 1.68 |
| 2年     | 1.73 | 1.55 | 1.60 | 1.61 | 1.55 | 1.76 | 1.81 | 1.85 | 1.83 | 1.83 | 1.82 | 1.91 | 1.73 |
| 3年     | 1.75 | 1.82 | 1.85 | 1.78 | 1.70 | 1.83 | 1.92 | 1.90 | 1.80 | 1.63 | 1.76 | 1.56 | 1.77 |
| 4年     | 1.41 | 1.35 | 1.29 | 1.23 | 1.36 | 1.25 | 1.13 | 1.14 | 1.11 | 1.09 | 1.13 | 0.97 | 1.20 |
| 5年     | 0.98 | 0.95 | 1.09 | 1.19 | 1.19 | 1.12 | 1.00 | 1.01 | 0.99 | 0.95 | 0.91 | 0.85 | 1.02 |
| 6年     | 0.78 | 0.74 | 0.71 | 0.93 | 0.91 | 0.96 | 1.04 | 0.88 | 0.94 | 0.88 | 0.87 | 0.88 | 0.87 |
| 7年     | 0.93 | 0.79 | 0.74 | 0.81 | 0.79 | 0.80 | 0.87 | 0.77 | 0.76 | 0.81 | 0.73 | 0.74 | 0.79 |
| 8年     | 0.76 | 0.75 | 0.73 | 0.84 | 0.80 | 0.89 | 0.84 | 0.84 | 0.84 | 0.87 | 0.85 | 0.84 | 0.82 |
| 9年     | 0.82 | 0.75 | 0.68 | 0.89 | 0.98 | 0.92 | 0.92 | 0.87 | 0.89 | 0.79 | 0.64 | 0.64 | 0.81 |
| 10年    | 0.61 | 0.56 | 0.56 | 0.61 | 0.62 | 0.63 | 0.63 | 0.60 | 0.63 | 0.62 | 0.62 | 0.61 | 0.61 |
| 11年    | 0.56 | 0.54 | 0.55 | 0.54 | 0.57 | 0.57 | 0.59 | 0.59 | 0.63 | 0.69 | 0.72 | 0.64 | 0.60 |
| 12年    | 0.59 | 0.56 | 0.57 | 0.63 | 0.69 | 0.72 | 0.76 | 0.80 | 0.86 | 0.86 | 0.89 | 0.87 | 0.73 |
| 13年    | 0.81 | 0.81 | 0.84 | 0.81 | 0.84 | 0.85 | 0.80 | 0.79 | 0.76 | 0.81 | 0.80 | 0.78 | 0.81 |
| 14年    | 0.68 | 0.66 | 0.69 | 0.75 | 0.76 | 0.76 | 0.70 | 0.71 | 0.77 | 0.83 | 0.86 | 0.82 | 0.75 |
| 15年    | 0.71 | 0.77 | 0.77 | 0.71 | 0.73 | 0.81 | 0.87 | 0.91 | 0.96 | 0.96 | 0.97 | 0.97 | 0.84 |
| 16年    | 0.85 | 0.92 | 0.91 | 0.86 | 0.90 | 0.95 | 1.01 | 1.01 | 1.07 | 1.06 | 1.10 | 1.11 | 0.98 |
| 17年    | 0.96 | 0.91 | 0.94 | 0.99 | 1.06 | 1.12 | 1.13 | 1.21 | 1.37 | 1.42 | 1.45 | 1.41 | 1.15 |
| 18年    | 1.21 | 1.12 | 1.03 | 1.02 | 1.04 | 1.17 | 1.15 | 1.26 | 1.38 | 1.34 | 1.34 | 1.21 | 1.18 |
| 19年    | 1.17 | 1.05 | 1.05 | 0.94 | 0.91 | 0.95 | 0.94 | 1.05 | 1.08 | 1.10 | 1.05 | 0.96 | 1.02 |
| 20年    | 0.87 | 0.85 | 0.78 | 0.75 | 0.75 | 0.76 | 0.72 | 0.72 | 0.66 | 0.60 | 0.51 | 0.40 | 0.68 |
| 21年    | 0.35 | 0.33 | 0.34 | 0.35 | 0.34 | 0.34 | 0.37 | 0.40 | 0.40 | 0.39 | 0.40 | 0.37 | 0.36 |
| 22年    | 0.36 | 0.35 | 0.38 | 0.41 | 0.46 | 0.48 | 0.50 | 0.50 | 0.52 | 0.53 | 0.53 | 0.51 | 0.45 |
| 23年    | 0.47 | 0.46 | 0.46 | 0.44 | 0.52 | 0.57 | 0.59 | 0.60 | 0.62 | 0.63 | 0.67 | 0.61 | 0.55 |
| 24年    | 0.54 | 0.53 | 0.56 | 0.60 | 0.65 | 0.65 | 0.67 | 0.66 | 0.65 | 0.65 | 0.67 | 0.66 | 0.62 |
| 25年    | 0.60 | 0.63 | 0.63 | 0.72 | 0.73 | 0.75 | 0.78 | 0.79 | 0.87 | 0.89 | 0.91 | 0.87 | 0.76 |
| 26年    | 0.81 | 0.80 | 0.81 | 0.90 | 0.92 | 0.90 | 0.93 | 0.97 | 1.01 | 1.05 | 1.06 | 1.06 |      |

※年間倍率について 昭和58年までは暦年表示でありパートは除く、昭和59年以降は年度表示でありパートを含む

### 求人倍率の推移—学卒を除く・パートを含む—(前年比較)

有効求人倍率

| 年月     | 4月     | 5月     | 6月     | 7月     | 8月     | 9月     | 10月    | 11月    | 12月    | 1月     | 2月     | 3月     | 年間     |
|--------|--------|--------|--------|--------|--------|--------|--------|--------|--------|--------|--------|--------|--------|
| 昭和 51年 | —      | —      | —      | —      | —      | —      | —      | —      | —      | —      | —      | —      | —      |
| 52年    | ▲ 0.14 | ▲ 0.14 | ▲ 0.30 | ▲ 0.31 | ▲ 0.32 | ▲ 0.37 | ▲ 0.29 | ▲ 0.19 | ▲ 0.11 | ▲ 0.07 | ▲ 0.07 | ▲ 0.10 | ▲ 0.23 |
| 53年    | ▲ 0.04 | ▲ 0.09 | 0.01   | ▲ 0.02 | 0.07   | 0.01   | 0.04   | 0.05   | 0.11   | 0.15   | 0.22   | 0.25   | ▲ 0.01 |
| 54年    | 0.24   | 0.20   | 0.16   | 0.06   | ▲ 0.03 | ▲ 0.01 | 0.08   | 0.07   | 0.24   | 0.11   | ▲ 0.02 | ▲ 0.01 | 0.14   |
| 55年    | 0.02   | 0.12   | 0.24   | 0.21   | 0.13   | 0.16   | 0.04   | ▲ 0.04 | ▲ 0.13 | 0.00   | 0.18   | 0.20   | 0.07   |
| 56年    | ▲ 0.09 | ▲ 0.14 | ▲ 0.36 | ▲ 0.19 | ▲ 0.14 | ▲ 0.10 | ▲ 0.09 | ▲ 0.12 | ▲ 0.02 | ▲ 0.14 | ▲ 0.18 | ▲ 0.28 | ▲ 0.08 |
| 57年    | ▲ 0.06 | ▲ 0.03 | 0.09   | 0.03   | 0.13   | ▲ 0.04 | 0.01   | 0.11   | 0.08   | 0.18   | 0.18   | 0.11   | ▲ 0.02 |
| 58年    | 0.11   | 0.07   | 0.15   | 0.09   | 0.05   | 0.13   | 0.20   | 0.11   | 0.12   |        |        |        | 0.12   |
| 59年    | 0.06   | 0.13   | 0.01   | 0.01   | 0.26   | 0.13   | ▲ 0.01 | 0.08   | ▲ 0.07 | 0.93   | 1.01   | 0.95   | 0.08   |
| 60年    | 0.07   | ▲ 0.03 | ▲ 0.03 | 0.00   | ▲ 0.12 | 0.03   | 0.04   | ▲ 0.01 | ▲ 0.03 | ▲ 0.10 | ▲ 0.16 | ▲ 0.09 | ▲ 0.03 |
| 61年    | ▲ 0.14 | ▲ 0.12 | ▲ 0.05 | ▲ 0.02 | ▲ 0.18 | ▲ 0.07 | ▲ 0.10 | ▲ 0.09 | 0.03   | 0.10   | 0.04   | 0.01   | ▲ 0.05 |
| 62年    | 0.07   | 0.15   | 0.15   | 0.14   | 0.21   | 0.07   | 0.23   | 0.17   | 0.04   | 0.10   | 0.38   | 0.37   | 0.06   |
| 63年    | 0.48   | 0.36   | 0.49   | 0.41   | 0.50   | 0.80   | 0.74   | 0.82   | 0.70   | 0.75   | 0.41   | 0.53   | 0.48   |
| 平成 元年  | 0.33   | 0.35   | 0.41   | 0.40   | 0.30   | ▲ 0.20 | ▲ 0.23 | ▲ 0.12 | 0.20   | ▲ 0.11 | 0.08   | 0.08   | 0.33   |
| 2年     | 0.14   | 0.02   | ▲ 0.15 | ▲ 0.04 | ▲ 0.17 | 0.16   | 0.18   | 0.15   | 0.03   | 0.16   | 0.06   | 0.06   | 0.05   |
| 3年     | 0.02   | 0.27   | 0.25   | 0.17   | 0.15   | 0.07   | 0.11   | 0.05   | ▲ 0.03 | ▲ 0.20 | ▲ 0.06 | ▲ 0.35 | 0.04   |
| 4年     | ▲ 0.34 | ▲ 0.47 | ▲ 0.56 | ▲ 0.55 | ▲ 0.34 | ▲ 0.58 | ▲ 0.79 | ▲ 0.76 | ▲ 0.69 | ▲ 0.54 | ▲ 0.63 | ▲ 0.59 | ▲ 0.57 |
| 5年     | ▲ 0.43 | ▲ 0.40 | ▲ 0.20 | ▲ 0.04 | ▲ 0.17 | ▲ 0.13 | ▲ 0.13 | ▲ 0.13 | ▲ 0.12 | ▲ 0.14 | ▲ 0.22 | ▲ 0.12 | ▲ 0.18 |
| 6年     | ▲ 0.20 | ▲ 0.21 | ▲ 0.38 | ▲ 0.26 | ▲ 0.28 | ▲ 0.16 | 0.04   | ▲ 0.13 | ▲ 0.05 | ▲ 0.07 | ▲ 0.04 | 0.03   | ▲ 0.15 |
| 7年     | 0.15   | 0.05   | 0.03   | ▲ 0.12 | ▲ 0.12 | ▲ 0.16 | ▲ 0.17 | ▲ 0.11 | ▲ 0.18 | ▲ 0.07 | ▲ 0.14 | ▲ 0.14 | ▲ 0.08 |
| 8年     | ▲ 0.17 | ▲ 0.04 | ▲ 0.01 | 0.03   | 0.01   | 0.09   | ▲ 0.03 | 0.07   | 0.08   | 0.06   | 0.12   | 0.10   | 0.03   |
| 9年     | 0.06   | 0.00   | ▲ 0.05 | 0.05   | 0.18   | 0.03   | 0.08   | 0.03   | 0.05   | ▲ 0.08 | ▲ 0.21 | ▲ 0.20 | ▲ 0.01 |
| 10年    | ▲ 0.21 | ▲ 0.19 | ▲ 0.12 | ▲ 0.28 | ▲ 0.36 | ▲ 0.29 | ▲ 0.29 | ▲ 0.27 | ▲ 0.26 | ▲ 0.17 | ▲ 0.02 | ▲ 0.03 | ▲ 0.20 |
| 11年    | ▲ 0.05 | ▲ 0.02 | ▲ 0.01 | ▲ 0.07 | ▲ 0.05 | ▲ 0.06 | ▲ 0.04 | ▲ 0.01 | 0.00   | 0.07   | 0.10   | 0.03   | ▲ 0.01 |
| 12年    | 0.03   | 0.02   | 0.02   | 0.09   | 0.12   | 0.15   | 0.17   | 0.21   | 0.23   | 0.17   | 0.17   | 0.23   | 0.13   |
| 13年    | 0.22   | 0.25   | 0.27   | 0.18   | 0.15   | 0.13   | 0.04   | ▲ 0.01 | ▲ 0.10 | ▲ 0.05 | ▲ 0.09 | ▲ 0.09 | 0.08   |
| 14年    | ▲ 0.13 | ▲ 0.15 | ▲ 0.15 | ▲ 0.06 | ▲ 0.08 | ▲ 0.09 | ▲ 0.10 | ▲ 0.08 | 0.01   | 0.02   | 0.06   | 0.04   | ▲ 0.06 |
| 15年    | 0.03   | 0.11   | 0.08   | ▲ 0.04 | ▲ 0.03 | 0.05   | 0.17   | 0.20   | 0.19   | 0.13   | 0.11   | 0.15   | 0.09   |
| 16年    | 0.14   | 0.15   | 0.14   | 0.15   | 0.17   | 0.14   | 0.14   | 0.10   | 0.11   | 0.10   | 0.13   | 0.14   | 0.14   |
| 17年    | 0.11   | ▲ 0.01 | 0.03   | 0.13   | 0.16   | 0.17   | 0.12   | 0.20   | 0.30   | 0.36   | 0.35   | 0.30   | 0.17   |
| 18年    | 0.25   | 0.21   | 0.09   | 0.03   | ▲ 0.02 | 0.05   | 0.02   | 0.05   | 0.01   | ▲ 0.08 | ▲ 0.11 | ▲ 0.20 | 0.03   |
| 19年    | ▲ 0.04 | ▲ 0.07 | 0.02   | ▲ 0.08 | ▲ 0.13 | ▲ 0.22 | ▲ 0.21 | ▲ 0.21 | ▲ 0.30 | ▲ 0.24 | ▲ 0.29 | ▲ 0.25 | ▲ 0.16 |
| 20年    | ▲ 0.30 | ▲ 0.20 | ▲ 0.27 | ▲ 0.19 | ▲ 0.16 | ▲ 0.19 | ▲ 0.22 | ▲ 0.33 | ▲ 0.42 | ▲ 0.50 | ▲ 0.54 | ▲ 0.56 | ▲ 0.34 |
| 21年    | ▲ 0.52 | ▲ 0.52 | ▲ 0.44 | ▲ 0.40 | ▲ 0.41 | ▲ 0.42 | ▲ 0.35 | ▲ 0.32 | ▲ 0.26 | ▲ 0.21 | ▲ 0.11 | ▲ 0.03 | ▲ 0.32 |
| 22年    | 0.01   | 0.02   | 0.04   | 0.06   | 0.12   | 0.14   | 0.13   | 0.10   | 0.12   | 0.14   | 0.13   | 0.14   | 0.09   |
| 23年    | 0.11   | 0.11   | 0.08   | 0.03   | 0.06   | 0.09   | 0.09   | 0.10   | 0.10   | 0.10   | 0.14   | 0.10   | 0.10   |
| 24年    | 0.07   | 0.07   | 0.10   | 0.16   | 0.13   | 0.08   | 0.08   | 0.06   | 0.03   | 0.02   | 0.00   | 0.05   | 0.07   |
| 25年    | 0.06   | 0.10   | 0.07   | 0.12   | 0.08   | 0.10   | 0.11   | 0.13   | 0.22   | 0.24   | 0.24   | 0.21   | 0.14   |
| 26年    | 0.27   | 0.27   | 0.25   | 0.30   | 0.27   | 0.25   | 0.26   | 0.31   | 0.36   | 0.40   | 0.39   | 0.40   |        |

※年間倍率について 昭和58年までは暦年表示でありパートは除く、昭和59年以降は年度表示でありパートを含む