

ハローワーク富士

平成27年6月

業務指標

## 職業紹介関係及び雇用保険関係主要指標

富士所

平成27年6月分

項目		年月	平成27年 6月	平成27年 5月	平成26年 6月	対前月 増減率(差)	対前年同月 増減率(差)
職業紹介全数	新規求職申込件数		946	967	956	▲ 2.2 %	▲ 1.0 %
	月間有効求職者数		4,098	4,154	4,485	▲ 1.3 %	▲ 8.6 %
	新規求人数		1,346	1,386	1,256	▲ 2.9 %	7.2 %
	月間有効求人数		4,222	4,241	3,640	▲ 0.4 %	16.0 %
	就職件数		309	269	344	14.9 %	▲ 10.2 %
	新規求人倍率		1.42	1.43	1.31	▲ 0.01 p	0.11 p
	有効求人倍率		1.03	1.02	0.81	0.01 p	0.22 p
	就職率		32.7	27.8	36.0	4.8 p	▲ 3.3 p
一般	新規求職申込件数		640	675	685	▲ 5.2 %	▲ 6.6 %
	月間有効求職者数		2,755	2,834	3,127	▲ 2.8 %	▲ 11.9 %
	新規求人数		853	815	829	4.7 %	2.9 %
	月間有効求人数		2,683	2,673	2,420	0.4 %	10.9 %
	就職件数		215	170	243	26.5 %	▲ 11.5 %
	就職率		33.6	25.2	35.5	8.4 p	▲ 1.9 p
パートタイム	新規求職申込件数		306	292	271	4.8 %	12.9 %
	月間有効求職者数		1,343	1,320	1,358	1.7 %	▲ 1.1 %
	新規求人数		493	571	427	▲ 13.7 %	15.5 %
	月間有効求人数		1,539	1,568	1,220	▲ 1.8 %	26.1 %
	就職件数		94	99	101	▲ 5.1 %	▲ 6.9 %
	就職率		30.7	33.9	37.3	▲ 3.2 p	▲ 6.6 p
雇用保険	適用事業所数		4,029	4,021	4,002	0.2 %	0.7 %
	被保険者数		75,668	75,533	74,779	0.2 %	1.2 %
	資格取得者数		1,057	1,208	1,009	▲ 12.5 %	4.8 %
	資格喪失者数		934	872	926	7.1 %	0.9 %
	受給者実人員		904	881	1,076	2.6 %	▲ 16.0 %

注) 1: 全数 = 一般 + パート

2: ▲は減少率(差)、pはポイント。

# 職業紹介関係業務指標（実数その1）

富士所

	①新規求職申込件数						②月間有効求職者数						③新規求人数			④月間有効求人数			⑤新規求人倍率			⑥月間有効求人倍率			参考		
	全数	一般	パート	中高年	高齢	保険	全数	一般	パート	中高年	高齢	保険	全数	一般	パート	全数	一般	パート	全数	一般	パート	全数	一般	パート	静岡県	全国	
平成19年度	11,264	8,411	2,853	4,271	2,527	4,071	41,158	30,088	11,070	17,188	10,231	20,632	15,218	10,356	4,862	41,947	28,842	13,105									
年度平均	939	701	238	356	211	339	3,430	2,507	923	1,432	853	1,719	1,268	863	405	3,496	2,404	1,092	1.35	1.23	1.70	1.02	0.96	1.18	1.20	1.02	
平成20年度	13,482	10,007	3,475	5,163	3,013	4,438	47,525	34,556	12,969	19,849	12,027	21,844	11,893	7,964	3,929	32,519	21,946	10,573									
年度平均	1,124	834	290	430	251	370	3,960	2,880	1,061	1,654	1,002	1,820	991	664	327	2,710	1,829	881	0.88	0.80	1.13	0.68	0.64	0.82	0.87	0.77	
平成21年度	15,826	11,501	4,325	6,542	3,806	5,634	66,544	49,755	16,789	29,971	17,378	34,960	9,982	6,259	3,723	24,107	15,299	8,808									
年度平均	1,319	958	360	545	317	470	5,545	4,146	1,399	2,498	1,448	2,913	832	522	310	2,009	1,275	734	0.63	0.54	0.86	0.36	0.31	0.52	0.40	0.45	
平成22年度	14,675	10,443	4,232	5,848	3,397	4,504	61,889	44,144	17,745	28,359	17,054	28,085	11,396	7,208	4,188	28,116	17,850	10,266									
年度平均	1,223	870	353	487	283	375	5,157	3,679	1,479	2,363	1,421	2,340	950	601	349	2,343	1,488	856	0.78	0.69	0.99	0.45	0.40	0.58	0.52	0.56	
平成23年度	13,069	9,378	3,691	5,100	2,921	3,829	54,784	39,130	15,654	24,135	14,450	23,976	11,510	7,543	3,967	29,974	19,685	10,289									
年度平均	1,089	782	308	425	243	319	4,565	3,261	1,305	2,011	1,204	1,998	959	629	331	2,498	1,640	857	0.88	0.80	1.07	0.55	0.50	0.66	0.65	0.68	
平成24年度	13,379	9,678	3,701	5,420	3,005	4,132	53,760	38,177	15,583	23,982	13,834	23,166	12,588	8,092	4,496	33,465	21,675	11,790									
年度平均	1,115	807	308	452	250	344	4,480	3,181	1,299	1,999	1,153	1,931	1,049	674	375	2,789	1,806	983	0.94	0.84	1.21	0.62	0.57	0.76	0.79	0.82	
平成25年度	12,630	8,972	3,658	5,005	2,837	3,791	53,382	37,427	15,955	23,626	13,407	22,848	15,041	9,301	5,740	40,364	24,877	15,487									
年度平均	1,053	748	305	417	236	316	4,449	3,119	1,330	1,969	1,117	1,904	1,253	775	478	3,364	2,073	1,291	1.19	1.04	1.57	0.76	0.66	0.97	0.90	0.97	
平成26年度	11,798	8,346	3,452	4,908	2,757	3,085	50,106	34,617	15,489	23,022	13,480	19,983	16,924	10,894	6,030	46,642	30,039	16,603									
年度平均	983	696	288	409	230	257	4,176	2,885	1,291	1,919	1,123	1,665	1,410	908	503	3,887	2,503	1,384	1.43	1.31	1.75	0.93	0.87	1.07	0.90	0.97	
平成26年度	4月	1,359	942	417	615	380	438	4,539	3,199	1,340	2,056	1,223	1,809	1,399	983	416	3,673	2,480	1,193	1.03	1.04	1.00	0.81	0.78	0.89	1.05	1.08
	5月	1,076	732	344	436	246	283	4,564	3,177	1,387	2,027	1,180	1,821	1,322	819	503	3,670	2,407	1,263	1.23	1.12	1.46	0.80	0.76	0.91	1.06	1.09
	6月	956	685	271	398	221	230	4,485	3,127	1,358	2,018	1,157	1,797	1,256	829	427	3,640	2,420	1,220	1.31	1.21	1.58	0.81	0.77	0.90	1.08	1.10
	7月	944	681	263	389	206	255	4,302	2,977	1,325	1,972	1,129	1,786	1,562	1,047	515	3,868	2,525	1,343	1.65	1.54	1.96	0.90	0.85	1.01	1.07	1.10
	8月	896	651	245	368	202	236	4,083	2,857	1,226	1,868	1,085	1,750	1,329	879	450	3,765	2,486	1,279	1.48	1.35	1.84	0.92	0.87	1.04	1.08	1.10
	9月	1,030	711	319	426	234	275	4,297	2,963	1,334	1,970	1,140	1,769	1,279	803	476	3,884	2,552	1,332	1.24	1.13	1.49	0.90	0.86	1.00	1.09	1.10
	10月	972	687	285	390	222	263	4,314	2,949	1,365	1,966	1,150	1,724	1,661	1,075	586	4,030	2,596	1,434	1.71	1.56	2.06	0.93	0.88	1.05	1.10	1.11
	11月	792	572	220	306	188	197	4,028	2,768	1,260	1,828	1,093	1,598	1,289	812	477	3,911	2,463	1,448	1.63	1.42	2.17	0.97	0.89	1.15	1.12	1.12
	12月	695	482	213	309	179	193	3,682	2,516	1,166	1,741	1,056	1,530	1,153	668	485	3,712	2,305	1,407	1.66	1.39	2.28	1.01	0.92	1.21	1.14	1.14
	1月	1,046	721	325	440	245	262	3,820	2,599	1,221	1,823	1,098	1,519	1,785	1,174	611	4,030	2,503	1,527	1.71	1.63	1.88	1.05	0.96	1.25	1.13	1.14
	2月	964	682	282	388	210	205	3,894	2,643	1,251	1,846	1,090	1,450	1,443	900	543	4,135	2,565	1,570	1.50	1.32	1.93	1.06	0.97	1.25	1.13	1.15
	3月	1,068	800	268	443	224	248	4,098	2,842	1,256	1,907	1,079	1,430	1,446	905	541	4,324	2,737	1,587	1.35	1.13	2.02	1.06	0.96	1.26	1.12	1.15
平成27年度	4月	1,171	780	391	523	310	415	4,256	2,923	1,333	1,996	1,145	1,539	1,734	1,172	562	4,364	2,783	1,581	1.48	1.50	1.44	1.03	0.95	1.19	1.13	1.17
	5月	967	675	292	387	231	269	4,154	2,834	1,320	1,932	1,130	1,567	1,386	815	571	4,241	2,673	1,568	1.43	1.21	1.96	1.02	0.94	1.19	1.15	1.19
	6月	946	640	306	404	231	249	4,098	2,755	1,343	1,930	1,158	1,608	1,346	853	493	4,222	2,683	1,539	1.42	1.33	1.61	1.03	0.97	1.15	1.16	1.19
	7月																										
	8月																										
	9月																										
	10月																										
	11月																										
	12月																										
1月																											
2月																											
3月																											

平成26年12月以前の有効求人倍率は、季節調整値のため、変更になっていることがあります。



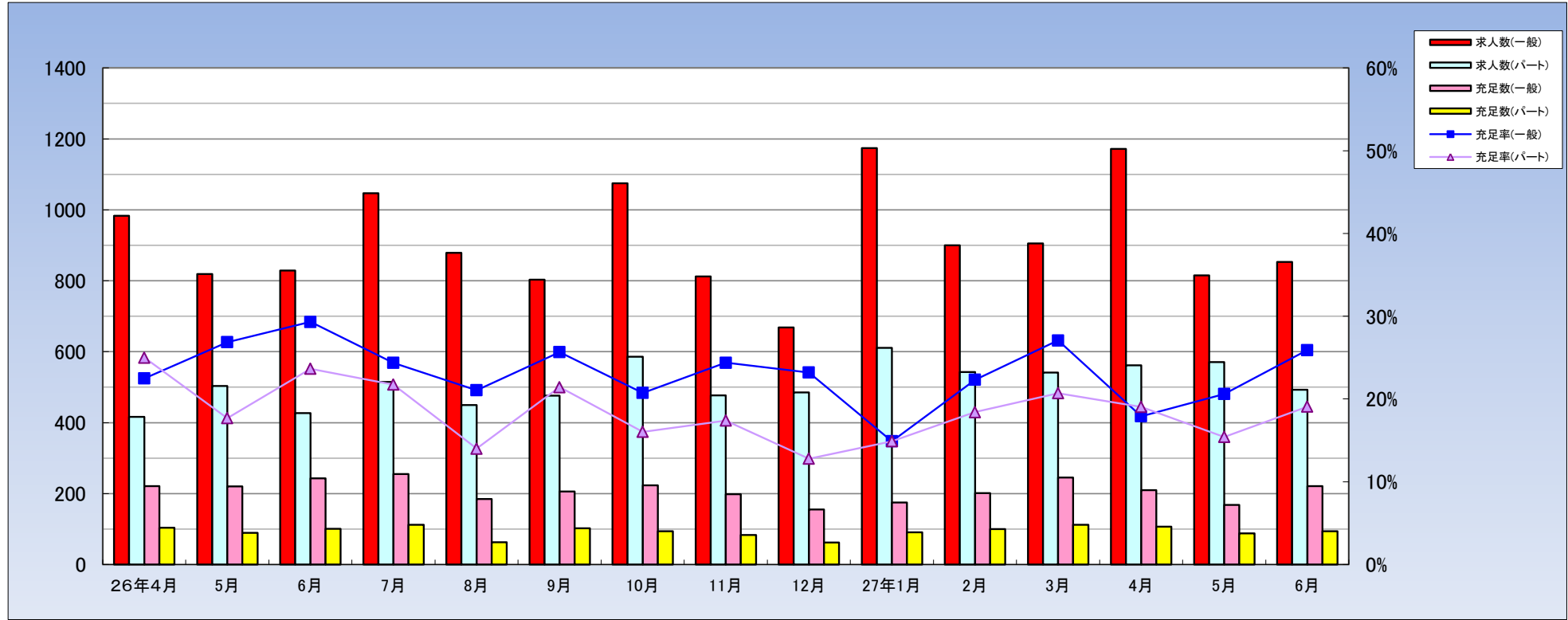




### 職業紹介関係業務指標（比較その2）

	⑦紹介件数						⑧就職件数						⑨(⑧/①)就職率						⑩保険受給者実人員	
	全数	一般	パート	中高年	高齢	保険	全数	一般	パート	中高年	高齢	保険	全数	一般	パート	中高年	高齢	保険		
平成19年度																			▲ 6.3	
年度平均	4.0	5.8	▲ 2.5	▲ 3.2	13.1	9.3	3.3	4.7	▲ 0.6	8.1	13.3	9.6	0.3	▲ 0.6	2.6	2.8	2.9	1.5	▲ 6.3	
平成20年度																			▲ 23.2	
年度平均	▲ 12.0	▲ 10.1	▲ 19.7	▲ 5.7	▲ 8.8	▲ 8.9	▲ 8.2	▲ 6.2	▲ 13.8	▲ 12.5	▲ 13.0	▲ 2.4	▲ 1.3	▲ 1.1	▲ 1.9	▲ 2.6	▲ 1.8	1.0	▲ 23.2	
平成21年度																			▲ 1.3	
年度平均	9.0	7.0	18.4	20.8	22.1	14.2	▲ 0.1	▲ 3.6	10.7	15.4	21.2	▲ 3.5	▲ 0.3	▲ 1.0	2.1	2.0	2.3	▲ 1.0	▲ 1.3	
平成22年度																			15.6	
年度平均	31.0	29.1	38.9	31.0	25.1	19.3	▲ 0.1	▲ 3.1	7.9	▲ 1.4	0.3	▲ 9.0	▲ 5.4	▲ 5.9	▲ 4.0	▲ 5.7	▲ 4.7	▲ 3.6	15.6	
平成23年度																			▲ 23.5	
年度平均	37.4	31.7	59.0	47.0	33.5	87.8	2.5	▲ 6.3	22.4	4.9	▲ 2.7	31.7	▲ 3.4	▲ 4.8	▲ 0.3	▲ 4.4	▲ 5.5	▲ 0.6	68.7	
平成24年度																			▲ 23.5	
年度平均	▲ 7.2	▲ 8.2	▲ 3.9	▲ 5.6	3.7	▲ 25.3	3.8	4.7	2.2	2.6	0.7	▲ 7.4	2.8	3.3	1.3	3.1	2.5	2.9	▲ 23.5	
平成25年度																			▲ 12.7	
年度平均	▲ 14.9	▲ 13.1	▲ 20.6	▲ 16.9	▲ 21.4	▲ 21.7	▲ 7.0	▲ 4.4	▲ 11.8	▲ 7.5	▲ 9.2	▲ 14.8	1.2	1.6	0.5	1.4	1.3	0.2	▲ 12.7	
平成26年度																			▲ 8.6	
年度平均	▲ 14.8	▲ 14.7	▲ 15.1	▲ 7.8	▲ 13.6	▲ 25.9	▲ 6.5	▲ 4.0	▲ 11.5	▲ 2.8	▲ 10.9	▲ 14.2	▲ 2.2	▲ 1.3	▲ 4.4	▲ 0.8	▲ 3.0	▲ 4.7	▲ 8.6	
平成26年度	4月	▲ 14.8	▲ 16.7	▲ 8.8	▲ 12.1	▲ 29.3	▲ 12.5	10.8	6.0	19.4	24.1	3.8	14.0	5.1	4.8	5.1	6.3	1.5	1.6	▲ 23.3
	5月	0.1	1.9	▲ 5.5	6.7	0.7	1.3	10.1	12.9	5.5	6.3	▲ 1.8	17.2	0.4	0.1	1.7	▲ 2.4	▲ 2.1	1.6	▲ 13.4
	6月	▲ 2.9	▲ 5.8	7.1	▲ 4.9	4.9	▲ 15.6	1.3	▲ 6.9	16.5	1.7	▲ 1.7	▲ 5.3	▲ 0.6	▲ 2.8	5.3	▲ 0.4	1.2	▲ 0.5	▲ 14.3
	7月	7.3	3.1	24.8	▲ 0.5	▲ 14.3	5.6	2.4	▲ 5.3	22.5	6.7	▲ 8.3	0.0	▲ 1.7	▲ 4.0	4.4	0.3	▲ 2.7	▲ 1.4	▲ 7.6
	8月	▲ 4.4	0.3	▲ 19.2	▲ 7.0	0.0	12.3	▲ 8.1	▲ 2.0	▲ 21.1	▲ 5.0	▲ 10.0	▲ 10.9	▲ 0.2	2.0	▲ 6.2	▲ 0.8	▲ 1.7	▲ 3.8	▲ 5.6
	9月	0.4	▲ 3.0	13.0	▲ 0.5	▲ 5.2	▲ 14.7	16.7	17.3	15.3	25.8	6.0	6.8	4.3	3.2	7.8	5.8	1.4	6.9	▲ 0.4
	10月	1.3	0.7	3.3	5.1	11.6	▲ 1.3	0.3	5.2	▲ 10.1	▲ 2.3	▲ 6.0	23.5	▲ 3.3	▲ 2.0	▲ 6.7	▲ 5.2	▲ 2.6	▲ 0.8	2.2
	11月	▲ 5.2	▲ 5.3	▲ 4.8	7.1	4.1	1.7	▲ 14.3	▲ 29.5	28.6	11.5	25.0	▲ 21.6	▲ 4.4	▲ 9.7	9.8	0.3	3.9	▲ 6.8	1.9
	12月	▲ 0.6	0.8	▲ 4.7	4.1	▲ 5.0	26.3	▲ 3.8	12.2	▲ 26.0	▲ 1.1	▲ 11.3	16.7	▲ 2.3	1.3	▲ 11.3	▲ 2.9	▲ 3.4	▲ 0.7	2.5
	1月	4.6	7.2	▲ 4.3	13.8	8.7	26.8	▲ 12.4	▲ 9.7	▲ 18.3	0.0	▲ 9.4	▲ 13.6	▲ 5.4	▲ 5.4	▲ 5.2	▲ 3.2	▲ 5.5	▲ 5.9	6.1
	2月	1.7	▲ 2.0	15.8	11.7	14.6	15.1	1.2	▲ 1.9	7.3	8.7	12.3	0.0	▲ 1.0	▲ 1.5	0.5	▲ 1.8	▲ 1.0	▲ 5.2	6.4
	3月	▲ 4.2	▲ 2.4	▲ 9.7	▲ 0.4	6.0	30.4	▲ 2.3	2.1	▲ 11.9	0.0	5.4	33.3	▲ 0.1	0.8	▲ 2.4	▲ 0.6	2.3	3.8	5.8
平成27年度	4月	▲ 16.8	▲ 19.4	▲ 7.6	▲ 12.7	5.3	2.3	▲ 7.7	▲ 8.4	▲ 6.2	▲ 3.7	8.3	▲ 23.7	1.8	2.5	0.0	2.3	4.2	▲ 3.4	▲ 13.0
	5月	▲ 16.7	▲ 18.1	▲ 11.8	▲ 15.7	▲ 9.6	▲ 1.9	▲ 12.9	▲ 20.2	3.1	▲ 10.8	▲ 12.1	▲ 14.9	▲ 0.9	▲ 3.9	6.0	0.1	▲ 1.5	▲ 2.5	▲ 17.8
	6月	▲ 13.1	▲ 9.0	▲ 25.7	▲ 19.0	▲ 3.1	2.1	▲ 17.2	▲ 19.5	▲ 11.3	▲ 22.8	▲ 29.9	▲ 6.3	▲ 6.3	▲ 5.4	▲ 8.4	▲ 8.9	▲ 10.0	▲ 4.6	▲ 16.0
	7月																			
	8月																			
	9月																			
	10月																			
	11月																			
	12月																			
	1月																			
	2月																			
	3月																			

### 職業紹介関係業務指標（実数その3）



		平成22年度	平成23年度	平成24年度	平成25年度	平成26年度	26年4月	5月	6月	7月	8月	9月	10月	11月	12月	27年1月	2月	3月	4月	5月	6月
新規求人数	一般	7,208	7,543	8,092	9,301	10,894	983	819	829	1047	879	803	1075	812	668	1174	900	905	1172	815	853
	パート	4,188	3,967	4,496	5,740	6,030	416	503	427	515	450	476	586	477	485	611	543	541	562	571	493
充足数	一般	2,463	2,504	2,414	2,534	2,527	221	220	243	255	185	206	223	198	155	175	201	245	210	168	221
	パート	1,298	1,131	1,132	1,291	1,113	104	89	101	112	63	102	94	83	62	91	100	112	107	88	94
充足率	一般	34.2%	33.2%	29.8%	27.2%	23.2%	22.5%	26.9%	29.3%	24.4%	21.0%	25.7%	20.7%	24.4%	23.2%	14.9%	22.3%	27.1%	17.9%	20.6%	25.9%
	パート	31.0%	28.5%	25.2%	22.5%	18.5%	25.0%	17.7%	23.7%	21.7%	14.0%	21.4%	16.0%	17.4%	12.8%	14.9%	18.4%	20.7%	19.0%	15.4%	19.1%

# 平成27年6月 産業・規模別 新規求人状況

富士所

(一般+パートタイム)

産業別・規模別／項目	当月	前月	前年同月	対前月比	対前年比
農、林、漁業	8	2	4	300.0	100.0
鉱業、採石業、砂利採取業	0	0	0	#DIV/0!	#DIV/0!
建設業	75	109	101	▲ 31.2	▲ 25.7
製造業	280	234	282	19.7	▲ 0.7
食料品製造業	59	27	29	118.5	103.4
飲料・たばこ・飼料製造業	0	0	1	#DIV/0!	▲ 100.0
繊維工業	1	5	5	▲ 80.0	▲ 80.0
木材・木製品製造業	5	20	30	▲ 75.0	▲ 83.3
家具・装備品製造業	0	0	0	#DIV/0!	#DIV/0!
パルプ・紙・紙加工品製造業	83	61	65	36.1	27.7
印刷・同関連産業	4	2	1	100.0	300.0
化学工業	3	9	6	▲ 66.7	▲ 50.0
石油製品・石炭製品製造業	0	0	0	#DIV/0!	#DIV/0!
プラスチック製品製造業	7	10	11	▲ 30.0	▲ 36.4
ゴム製品製造業	0	0	0	#DIV/0!	#DIV/0!
窯業・土石製品製造業	3	0	5	#DIV/0!	▲ 40.0
鉄鋼業	6	2	3	200.0	100.0
非鉄金属製造業	0	1	1	▲ 100.0	▲ 100.0
金属製品製造業	8	12	8	▲ 33.3	0.0
はん用・生産用・業務用機械器具製造業	53	31	31	71.0	71.0
電気機械器具製造業	35	31	56	12.9	▲ 37.5
輸送用機械器具製造業	11	3	28	266.7	▲ 60.7
その他の製造業	2	20	2	▲ 90.0	0.0
電気・ガス・熱供給・水道業	0	0	0	#DIV/0!	#DIV/0!
情報通信業	14	59	13	▲ 76.3	7.7
運輸業、郵便業	90	100	151	▲ 10.0	▲ 40.4
卸売・小売業	146	157	162	▲ 7.0	▲ 9.9
金融・保険業	9	8	18	12.5	▲ 50.0
不動産業、物品賃貸業	6	2	8	200.0	▲ 25.0
宿泊業、飲食サービス業	43	28	33	53.6	30.3
教育、学習支援業	15	14	11	7.1	36.4
医療、福祉	294	314	243	▲ 6.4	21.0
複合サービス業	34	8	4	325.0	750.0
サービス業	327	347	221	▲ 5.8	48.0
公務・その他	5	4	5	25.0	0.0
合計	1,346	1,386	1,256	▲ 2.9	7.2
29人以下	876	927	843	▲ 5.5	3.9
30～99人	324	349	277	▲ 7.2	17.0
100～299人	96	104	88	▲ 7.7	9.1
300～499人	44	4	15	1,000.0	193.3
500から999人	6	2	16	200.0	▲ 62.5
1000人以上	0	0	17	#DIV/0!	▲ 100.0



# 平成27年6月 職業別 求人・求職・就職 状況

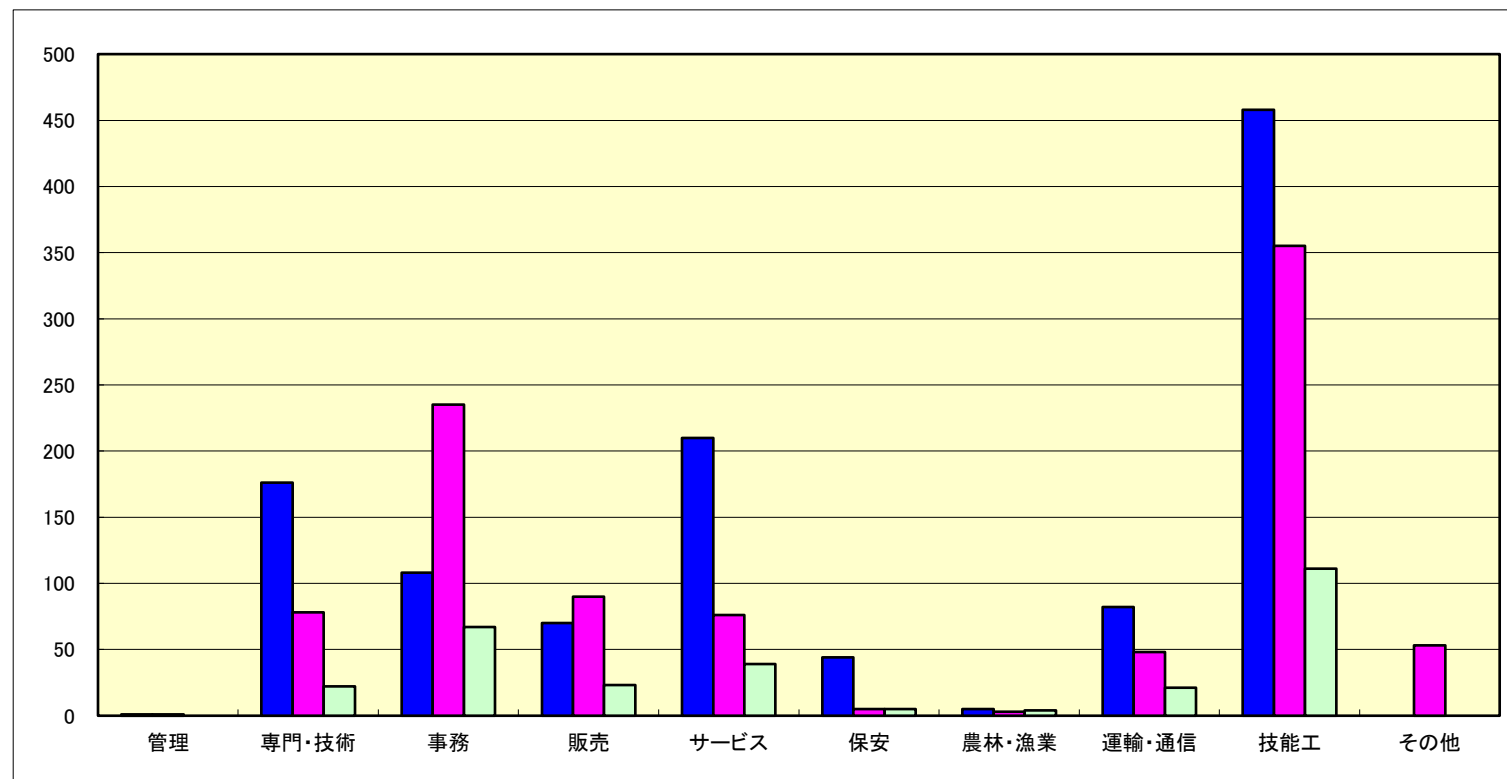
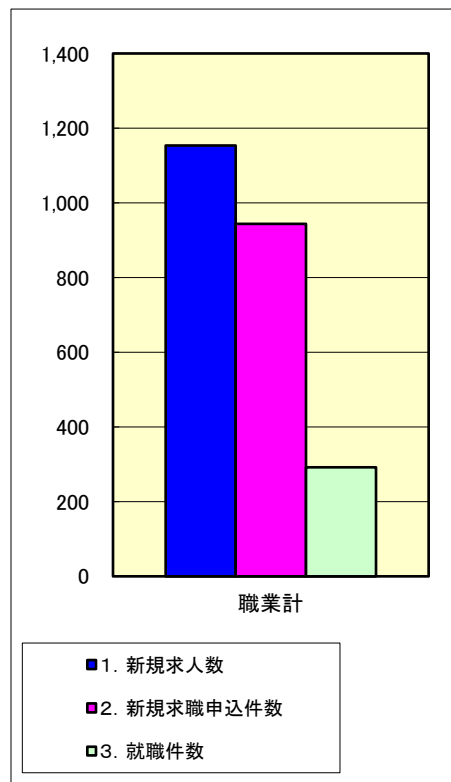
(常用+常用パートタイム)  
(臨時・季節を除く)

H25.4分類改定

	有効求人	有効求職			有効求人倍率	就職件数		
	計	計	一般	パート	計	計	一般	パート
職業計	3,698	4,094	2,754	1,340	0.90	292	207	85
専門的、技術的職業	699	357	243	114	1.96	22	14	8
開発・製造技術者	48	70	60	10	0.69	0	0	0
建築・土木技術者	45	24	22	2	1.88	0	0	0
情報処理・通信技術者	43	21	17	4	2.05	1	1	0
その他の技術者	2	3	2	1	0.67	1	1	0
医師、薬剤師等	60	2	0	0	30.00	0	0	0
保健師、助産師等	275	50	22	28	5.50	9	6	3
医療技術者	58	14	8	6	4.14	0	0	0
その他の保健医療	29	21	15	6	1.38	1	0	1
社会福祉専門の職業	95	64	32	32	1.48	7	5	2
その他の専門的職業	44	88	63	25	0.50	3	1	2
管理的職業	6	10	8	2	0.60	0	0	0
事務的職業	262	1,093	765	328	0.24	67	48	19
一般事務員	121	929	625	304	0.13	38	21	17
会計事務員	31	50	47	3	0.62	8	8	0
生産関連事務員	72	35	30	5	2.06	10	9	1
営業・販売関連事務員	28	67	55	12	0.42	10	10	0
その他の事務的職業	10	12	8	4	0.83	1	0	1
販売の職業	309	306	210	96	1.01	23	20	3
商品販売の職業	147	186	101	85	0.79	10	7	3
営業の職業	162	120	109	11	1.35	13	13	0
サービスの職業	695	337	189	148	2.06	39	23	16
介護・保険医療サービスの職業	396	149	95	54	2.66	22	16	6
生活衛生サービス業	75	18	14	4	4.17	2	0	2
飲食物調理の職業	129	76	32	44	1.70	9	6	3
接客・給仕の職業	77	69	37	32	1.12	3	1	2
その他のサービス業	18	25	11	14	0.72	3	0	3
保安の職業	119	28	19	9	4.25	5	4	1
農林漁業の職業	10	14	10	4	0.71	4	1	3
生産工程の職業	586	705	576	129	0.83	69	60	9
生産設備制御・監視の職業(金属関連)	1	19	17	2	0.05	0	0	0
生産設備制御・監視の職業(金属除く)	15	15	14	1	1.00	2	2	0
生産設備制御・監視の職業(機械組立)	2	4	3	1	0.50	1	1	0
金属製造・加工・溶接・溶断の職業	118	81	75	6	1.46	11	11	0
製品製造・加工処理の職業(金属除く)	234	283	224	59	0.83	31	27	4
機械組立の職業	56	158	133	25	0.35	6	3	3
機械整備・修理の職業	56	40	33	7	1.40	5	5	0
製品検査の職業(金属関連)	10	38	6	32	0.26	1	1	0
製品検査の職業(金属除く)	64	53	36	17	1.21	10	9	1
機械検査の職業	4	8	3	5	0.50	0	0	0
生産関連・類似の職業	26	36	32	4	0.72	2	1	1
輸送・機械運転の職業	288	209	181	28	1.38	21	15	6
自動車運転の職業	235	113	100	13	2.08	17	12	5
その他の運輸の職業	33	77	63	14	0.43	4	3	1
定置・建設機械運転	20	19	18	1	1.05	0	0	0
建設・土木の職業	198	71	60	11	2.79	5	5	0
建設・躯体工事の職業	109	22	19	3	4.95	3	3	0
電気作業員	20	28	22	6	0.71	1	1	0
土木の職業	69	21	19	2	3.29	1	1	0
運搬・清掃・包装等の職業	526	781	390	391	0.67	37	17	20
運搬の職業	121	123	92	31	0.98	15	12	3
清掃の職業	180	81	24	57	2.22	7	0	7
包装の職業	104	21	8	13	4.95	8	2	6
その他の運搬・清掃・包装等の職業	121	556	266	290	0.22	7	3	4
分類不能の職業	0	183	103	80	0.00	0	0	0

# 平成27年6月 職業別 求人・求職・就職 状況

(常用+常用パートタイム)

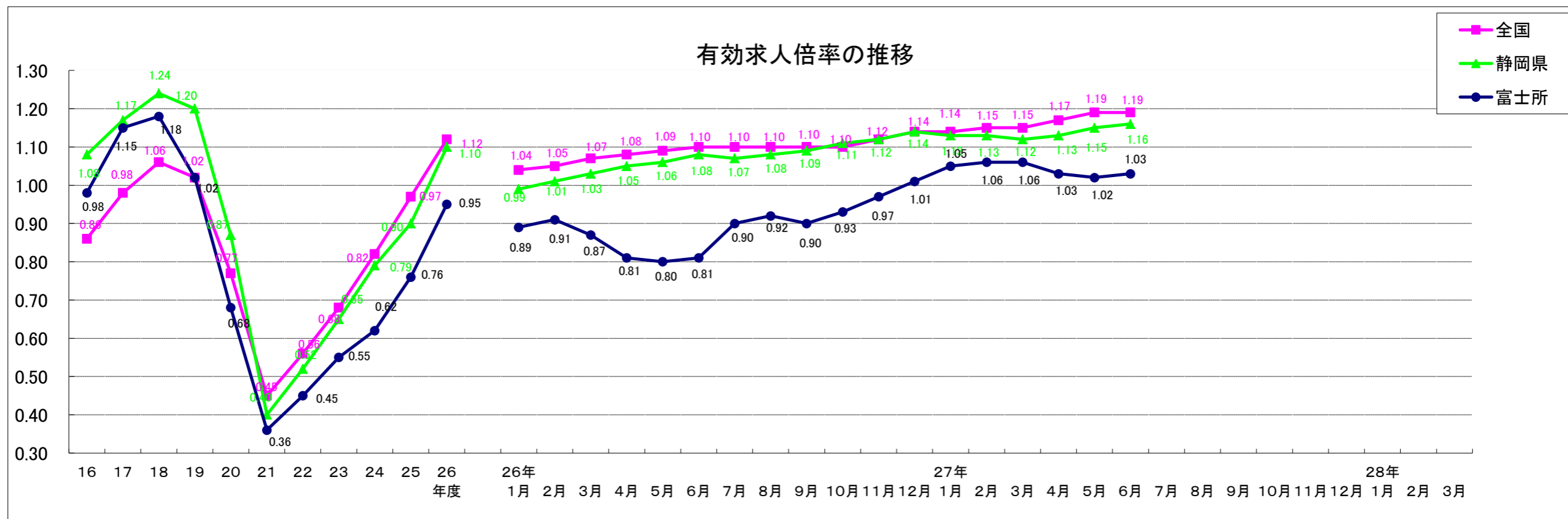
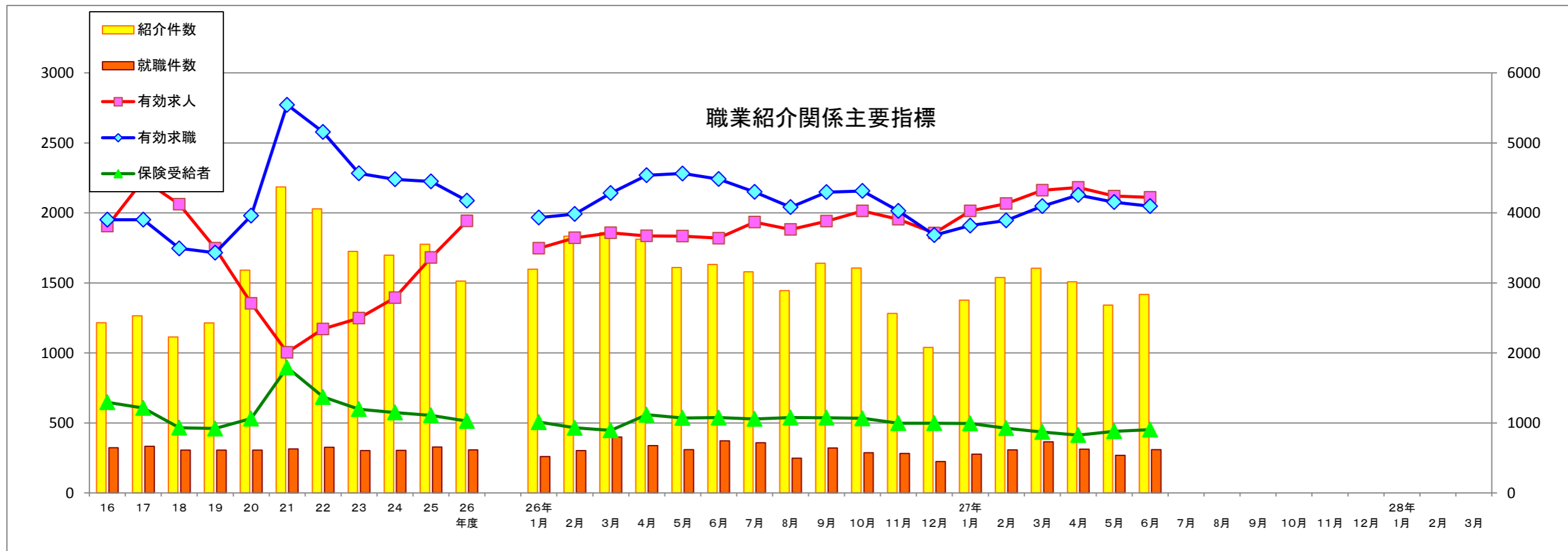


	職業計	管理	専門・技術	事務	販売	サービス	保安	農林・漁業	運輸・通信	技能工	その他
1. 新規求人数	1,154	1	176	108	70	210	44	5	82	458	0
2. 新規求職申込件数	944	1	78	235	90	76	5	3	48	355	53
3. 就職件数	292	0	22	67	23	39	5	4	21	111	0
4. 新規求人倍率(1/2)	1.22	1.00	2.26	0.46	0.78	2.76	8.80	1.67	1.71	1.29	0.00
5. 就職率%(3/2*100)	30.9	0.0	28.2	28.5	25.6	51.3	100.0	133.3	43.8	31.3	0.0

## 年齢別常用職業紹介状況

平成27年6月	常用（パートを除く）								常用的パート							
	月間有効求職者数				就職件数				月間有効求職者数				就職件数			
		構成比 (%)	新規 求職者	雇用保険 受給者	保割合 (%)		雇用保険 受給者	保割合 (%)		構成比 (%)	新規 求職者	雇用保険 受給者	保割合 (%)		雇用保険 受給者	保割合 (%)
19歳以下	41	1.5	12	0	0.0	2	0	0.0	10	0.7	2	0	0.0	2	0	0.0
20～24歳	291	10.6	82	60	20.6	24	5	20.8	45	3.4	12	13	28.9	4	1	25.0
25～29歳	365	13.3	93	138	37.8	34	9	26.5	114	8.5	23	58	50.9	7	0	0.0
30～34歳	325	11.8	78	128	39.4	23	14	60.9	104	7.8	23	50	48.1	5	1	20.0
35～39歳	319	11.6	67	127	39.8	27	5	18.5	124	9.3	34	35	28.2	13	1	7.7
40～44歳	310	11.3	85	113	36.5	30	5	16.7	120	9.0	31	41	34.2	15	2	13.3
45～49歳	287	10.4	66	101	35.2	22	5	22.7	115	8.6	27	53	46.1	12	3	25.0
50～54歳	267	9.7	59	110	41.2	24	7	29.2	102	7.6	20	48	47.1	6	1	16.7
55～59歳	220	8.0	41	108	49.1	14	5	35.7	107	8.0	24	53	49.5	6	2	33.3
60～64歳	241	8.8	42	142	58.9	6	3	50.0	268	20.0	46	171	63.8	10	1	10.0
65歳以上	88	3.2	15	15	17.0	1	0	0.0	231	17.2	62	41	17.7	5	0	0.0
合計	2,754	100.0	640	1,042	37.8	207	58	28.0	1,340	100.0	304	563	42.0	85	12	14.1
45歳未満	1,651	59.9	417	566	34.3	140	38	27.1	517	38.6	125	197	38.1	46	5	10.9
45歳以上	1,103	40.1	223	476	43.2	67	20	29.9	823	61.4	179	366	44.5	39	7	17.9
55歳以上	549	19.9	98	265	48.3	21	8	38.1	606	45.2	132	265	43.7	21	3	14.3
60歳以上	329	11.9	57	157	47.7	7	3	42.9	499	37.2	108	212	42.5	15	1	6.7

(注) 新規学卒を除きパートタイムを含む常用



# 求人倍率の推移—学卒を除く・パートを含む—

有効求人倍率

年月	4月	5月	6月	7月	8月	9月	10月	11月	12月	1月	2月	3月	年間
昭和 51年	0.68	0.70	0.78	0.84	0.86	1.06	0.97	0.86	0.64	0.63	0.61	0.65	0.82
52年	0.54	0.56	0.48	0.53	0.54	0.69	0.68	0.67	0.53	0.56	0.54	0.55	0.59
53年	0.50	0.47	0.49	0.51	0.61	0.70	0.72	0.72	0.64	0.71	0.76	0.80	0.58
54年	0.74	0.67	0.65	0.57	0.58	0.69	0.80	0.79	0.88	0.82	0.74	0.79	0.72
55年	0.76	0.79	0.89	0.78	0.71	0.85	0.84	0.75	0.75	0.82	0.92	0.99	0.79
56年	0.67	0.65	0.53	0.59	0.57	0.75	0.75	0.63	0.73	0.68	0.74	0.71	0.71
57年	0.61	0.62	0.62	0.62	0.70	0.71	0.76	0.74	0.81	0.86	0.92	0.82	0.69
58年	0.72	0.69	0.77	0.71	0.75	0.84	0.96	0.85	0.93				0.81
59年	0.78	0.82	0.78	0.72	1.01	0.97	0.95	0.93	0.86	0.93	1.01	0.95	0.89
60年	0.85	0.79	0.75	0.72	0.89	1.00	0.99	0.92	0.83	0.83	0.85	0.86	0.86
61年	0.71	0.67	0.70	0.70	0.71	0.93	0.89	0.83	0.86	0.93	0.89	0.87	0.81
62年	0.78	0.82	0.85	0.84	0.92	1.00	1.12	1.00	0.90	1.03	1.27	1.24	0.87
63年	1.26	1.18	1.34	1.25	1.42	1.80	1.86	1.82	1.60	1.78	1.68	1.77	1.35
平成 元年	1.59	1.53	1.75	1.65	1.72	1.60	1.63	1.70	1.80	1.67	1.76	1.85	1.68
2年	1.73	1.55	1.60	1.61	1.55	1.76	1.81	1.85	1.83	1.83	1.82	1.91	1.73
3年	1.75	1.82	1.85	1.78	1.70	1.83	1.92	1.90	1.80	1.63	1.76	1.56	1.77
4年	1.41	1.35	1.29	1.23	1.36	1.25	1.13	1.14	1.11	1.09	1.13	0.97	1.20
5年	0.98	0.95	1.09	1.19	1.19	1.12	1.00	1.01	0.99	0.95	0.91	0.85	1.02
6年	0.78	0.74	0.71	0.93	0.91	0.96	1.04	0.88	0.94	0.88	0.87	0.88	0.87
7年	0.93	0.79	0.74	0.81	0.79	0.80	0.87	0.77	0.76	0.81	0.73	0.74	0.79
8年	0.76	0.75	0.73	0.84	0.80	0.89	0.84	0.84	0.84	0.87	0.85	0.84	0.82
9年	0.82	0.75	0.68	0.89	0.98	0.92	0.92	0.87	0.89	0.79	0.64	0.64	0.81
10年	0.61	0.56	0.56	0.61	0.62	0.63	0.63	0.60	0.63	0.62	0.62	0.61	0.61
11年	0.56	0.54	0.55	0.54	0.57	0.57	0.59	0.59	0.63	0.69	0.72	0.64	0.60
12年	0.59	0.56	0.57	0.63	0.69	0.72	0.76	0.80	0.86	0.86	0.89	0.87	0.73
13年	0.81	0.81	0.84	0.81	0.84	0.85	0.80	0.79	0.76	0.81	0.80	0.78	0.81
14年	0.68	0.66	0.69	0.75	0.76	0.76	0.70	0.71	0.77	0.83	0.86	0.82	0.75
15年	0.71	0.77	0.77	0.71	0.73	0.81	0.87	0.91	0.96	0.96	0.97	0.97	0.84
16年	0.85	0.92	0.91	0.86	0.90	0.95	1.01	1.01	1.07	1.06	1.10	1.11	0.98
17年	0.96	0.91	0.94	0.99	1.06	1.12	1.13	1.21	1.37	1.42	1.45	1.41	1.15
18年	1.21	1.12	1.03	1.02	1.04	1.17	1.15	1.26	1.38	1.34	1.34	1.21	1.18
19年	1.17	1.05	1.05	0.94	0.91	0.95	0.94	1.05	1.08	1.10	1.05	0.96	1.02
20年	0.87	0.85	0.78	0.75	0.75	0.76	0.72	0.72	0.66	0.60	0.51	0.40	0.68
21年	0.35	0.33	0.34	0.35	0.34	0.34	0.37	0.40	0.40	0.39	0.40	0.37	0.36
22年	0.36	0.35	0.38	0.41	0.46	0.48	0.50	0.50	0.52	0.53	0.53	0.51	0.45
23年	0.47	0.46	0.46	0.44	0.52	0.57	0.59	0.60	0.62	0.63	0.67	0.61	0.55
24年	0.54	0.53	0.56	0.60	0.65	0.65	0.67	0.66	0.65	0.65	0.67	0.66	0.62
25年	0.60	0.63	0.63	0.72	0.73	0.75	0.78	0.79	0.87	0.89	0.91	0.87	0.76
26年	0.81	0.80	0.81	0.90	0.92	0.90	0.93	0.97	1.01	1.05	1.06	1.06	0.95
27年	1.03	1.02	1.03										

※年間倍率について 昭和58年までは暦年表示でありパートは除く、昭和59年以降は年度表示でありパートを含む

# 求人倍率の推移—学卒を除く・パートを含む—(前年比較)

有効求人倍率

年月	4月	5月	6月	7月	8月	9月	10月	11月	12月	1月	2月	3月	年間
昭和 51年	—	—	—	—	—	—	—	—	—	—	—	—	—
52年	▲ 0.14	▲ 0.14	▲ 0.30	▲ 0.31	▲ 0.32	▲ 0.37	▲ 0.29	▲ 0.19	▲ 0.11	▲ 0.07	▲ 0.07	▲ 0.10	▲ 0.23
53年	▲ 0.04	▲ 0.09	0.01	▲ 0.02	0.07	0.01	0.04	0.05	0.11	0.15	0.22	0.25	▲ 0.01
54年	0.24	0.20	0.16	0.06	▲ 0.03	▲ 0.01	0.08	0.07	0.24	0.11	▲ 0.02	▲ 0.01	0.14
55年	0.02	0.12	0.24	0.21	0.13	0.16	0.04	▲ 0.04	▲ 0.13	0.00	0.18	0.20	0.07
56年	▲ 0.09	▲ 0.14	▲ 0.36	▲ 0.19	▲ 0.14	▲ 0.10	▲ 0.09	▲ 0.12	▲ 0.02	▲ 0.14	▲ 0.18	▲ 0.28	▲ 0.08
57年	▲ 0.06	▲ 0.03	0.09	0.03	0.13	▲ 0.04	0.01	0.11	0.08	0.18	0.18	0.11	▲ 0.02
58年	0.11	0.07	0.15	0.09	0.05	0.13	0.20	0.11	0.12				0.12
59年	0.06	0.13	0.01	0.01	0.26	0.13	▲ 0.01	0.08	▲ 0.07	0.93	1.01	0.95	0.08
60年	0.07	▲ 0.03	▲ 0.03	0.00	▲ 0.12	0.03	0.04	▲ 0.01	▲ 0.03	▲ 0.10	▲ 0.16	▲ 0.09	▲ 0.03
61年	▲ 0.14	▲ 0.12	▲ 0.05	▲ 0.02	▲ 0.18	▲ 0.07	▲ 0.10	▲ 0.09	0.03	0.10	0.04	0.01	▲ 0.05
62年	0.07	0.15	0.15	0.14	0.21	0.07	0.23	0.17	0.04	0.10	0.38	0.37	0.06
63年	0.48	0.36	0.49	0.41	0.50	0.80	0.74	0.82	0.70	0.75	0.41	0.53	0.48
平成 元年	0.33	0.35	0.41	0.40	0.30	▲ 0.20	▲ 0.23	▲ 0.12	0.20	▲ 0.11	0.08	0.08	0.33
2年	0.14	0.02	▲ 0.15	▲ 0.04	▲ 0.17	0.16	0.18	0.15	0.03	0.16	0.06	0.06	0.05
3年	0.02	0.27	0.25	0.17	0.15	0.07	0.11	0.05	▲ 0.03	▲ 0.20	▲ 0.06	▲ 0.35	0.04
4年	▲ 0.34	▲ 0.47	▲ 0.56	▲ 0.55	▲ 0.34	▲ 0.58	▲ 0.79	▲ 0.76	▲ 0.69	▲ 0.54	▲ 0.63	▲ 0.59	▲ 0.57
5年	▲ 0.43	▲ 0.40	▲ 0.20	▲ 0.04	▲ 0.17	▲ 0.13	▲ 0.13	▲ 0.13	▲ 0.12	▲ 0.14	▲ 0.22	▲ 0.12	▲ 0.18
6年	▲ 0.20	▲ 0.21	▲ 0.38	▲ 0.26	▲ 0.28	▲ 0.16	0.04	▲ 0.13	▲ 0.05	▲ 0.07	▲ 0.04	0.03	▲ 0.15
7年	0.15	0.05	0.03	▲ 0.12	▲ 0.12	▲ 0.16	▲ 0.17	▲ 0.11	▲ 0.18	▲ 0.07	▲ 0.14	▲ 0.14	▲ 0.08
8年	▲ 0.17	▲ 0.04	▲ 0.01	0.03	0.01	0.09	▲ 0.03	0.07	0.08	0.06	0.12	0.10	0.03
9年	0.06	0.00	▲ 0.05	0.05	0.18	0.03	0.08	0.03	0.05	▲ 0.08	▲ 0.21	▲ 0.20	▲ 0.01
10年	▲ 0.21	▲ 0.19	▲ 0.12	▲ 0.28	▲ 0.36	▲ 0.29	▲ 0.29	▲ 0.27	▲ 0.26	▲ 0.17	▲ 0.02	▲ 0.03	▲ 0.20
11年	▲ 0.05	▲ 0.02	▲ 0.01	▲ 0.07	▲ 0.05	▲ 0.06	▲ 0.04	▲ 0.01	0.00	0.07	0.10	0.03	▲ 0.01
12年	0.03	0.02	0.02	0.09	0.12	0.15	0.17	0.21	0.23	0.17	0.17	0.23	0.13
13年	0.22	0.25	0.27	0.18	0.15	0.13	0.04	▲ 0.01	▲ 0.10	▲ 0.05	▲ 0.09	▲ 0.09	0.08
14年	▲ 0.13	▲ 0.15	▲ 0.15	▲ 0.06	▲ 0.08	▲ 0.09	▲ 0.10	▲ 0.08	0.01	0.02	0.06	0.04	▲ 0.06
15年	0.03	0.11	0.08	▲ 0.04	▲ 0.03	0.05	0.17	0.20	0.19	0.13	0.11	0.15	0.09
16年	0.14	0.15	0.14	0.15	0.17	0.14	0.14	0.10	0.11	0.10	0.13	0.14	0.14
17年	0.11	▲ 0.01	0.03	0.13	0.16	0.17	0.12	0.20	0.30	0.36	0.35	0.30	0.17
18年	0.25	0.21	0.09	0.03	▲ 0.02	0.05	0.02	0.05	0.01	▲ 0.08	▲ 0.11	▲ 0.20	0.03
19年	▲ 0.04	▲ 0.07	0.02	▲ 0.08	▲ 0.13	▲ 0.22	▲ 0.21	▲ 0.21	▲ 0.30	▲ 0.24	▲ 0.29	▲ 0.25	▲ 0.16
20年	▲ 0.30	▲ 0.20	▲ 0.27	▲ 0.19	▲ 0.16	▲ 0.19	▲ 0.22	▲ 0.33	▲ 0.42	▲ 0.50	▲ 0.54	▲ 0.56	▲ 0.34
21年	▲ 0.52	▲ 0.52	▲ 0.44	▲ 0.40	▲ 0.41	▲ 0.42	▲ 0.35	▲ 0.32	▲ 0.26	▲ 0.21	▲ 0.11	▲ 0.03	▲ 0.32
22年	0.01	0.02	0.04	0.06	0.12	0.14	0.13	0.10	0.12	0.14	0.13	0.14	0.09
23年	0.11	0.11	0.08	0.03	0.06	0.09	0.09	0.10	0.10	0.10	0.14	0.10	0.10
24年	0.07	0.07	0.10	0.16	0.13	0.08	0.08	0.06	0.03	0.02	0.00	0.05	0.07
25年	0.06	0.10	0.07	0.12	0.08	0.10	0.11	0.13	0.22	0.24	0.24	0.21	0.14
26年	0.27	0.27	0.25	0.30	0.27	0.25	0.26	0.31	0.36	0.40	0.39	0.40	0.33
27年	0.22	0.22	0.22										

※年間倍率について 昭和58年までは暦年表示でありパートは除く、昭和59年以降は年度表示でありパートを含む