

ハローワーク富士

平成27年8月

業務指標

職業紹介関係及び雇用保険関係主要指標

富士所

平成27年8月分

項目		年月	平成27年 8月	平成27年 7月	平成26年 8月	対前月 増減率(差)	対前年同月 増減率(差)
職業紹介全数	新規求職申込件数		855	941	896	▲ 9.1 %	▲ 4.6 %
	月間有効求職者数		3,953	4,083	4,083	▲ 3.2 %	▲ 3.2 %
	新規求人数		1,555	1,640	1,329	▲ 5.2 %	17.0 %
	月間有効求人数		4,260	4,110	3,765	3.6 %	13.1 %
	就職件数		284	350	249	▲ 18.9 %	14.1 %
	新規求人倍率		1.82	1.74	1.48	0.08 p	0.34 p
	有効求人倍率		1.08	1.01	0.92	0.07 p	0.16 p
	就職率		33.2	37.2	27.8	▲ 4.0 p	5.4 p
一般	新規求職申込件数		617	682	651	▲ 9.5 %	▲ 5.2 %
	月間有効求職者数		2,716	2,788	2,857	▲ 2.6 %	▲ 4.9 %
	新規求人数		953	1,088	879	▲ 12.4 %	8.4 %
	月間有効求人数		2,695	2,612	2,486	3.2 %	8.4 %
	就職件数		191	232	183	▲ 17.7 %	4.4 %
	就職率		31.0	34.0	28.1	▲ 3.1 p	2.8 p
パートタイム	新規求職申込件数		238	259	245	▲ 8.1 %	▲ 2.9 %
	月間有効求職者数		1,237	1,295	1,226	▲ 4.5 %	0.9 %
	新規求人数		602	552	450	9.1 %	33.8 %
	月間有効求人数		1,565	1,498	1,279	4.5 %	22.4 %
	就職件数		93	118	66	▲ 21.2 %	40.9 %
	就職率		39.1	45.6	26.9	▲ 6.5 p	12.1 p
雇用保険	適用事業所数		4,041	4,041	4,028	0.0 %	0.3 %
	被保険者数		75,487	75,613	74,823	▲ 0.2 %	0.9 %
	資格取得者数		830	933	891	▲ 11.0 %	▲ 6.8 %
	資格喪失者数		967	961	915	0.6 %	5.7 %
	受給者実人員		908	898	1,076	1.1 %	▲ 15.6 %

注) 1: 全数＝一般＋パート
 2: ▲は減少率(差)、pはポイント。

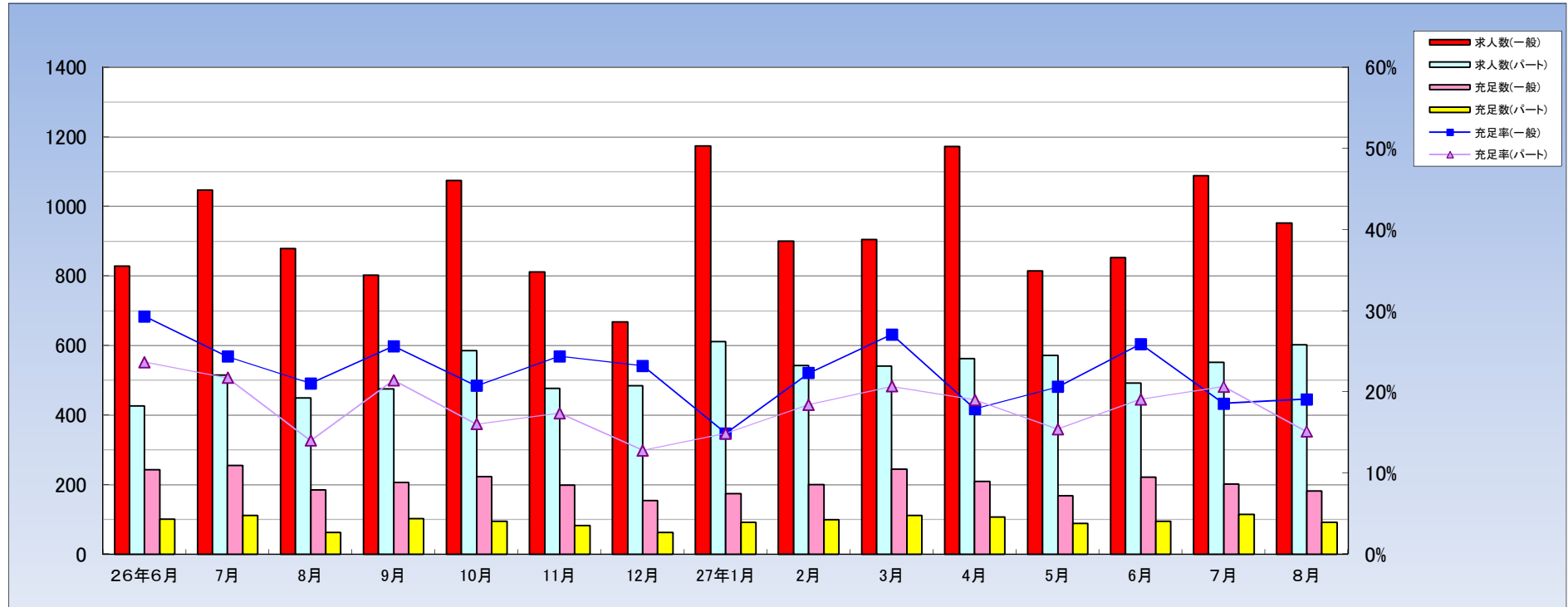
職業紹介関係業務指標（実数その1）

富士所

	①新規求職申込件数						②月間有効求職者数						③新規求人数			④月間有効求人数			⑤新規求人倍率			⑥月間有効求人倍率			参考			
	全数	一般	パート	中高年	高齢	保険	全数	一般	パート	中高年	高齢	保険	全数	一般	パート	全数	一般	パート	全数	一般	パート	全数	一般	パート	静岡県	全国		
平成19年度	11,264	8,411	2,853	4,271	2,527	4,071	41,158	30,088	11,070	17,188	10,231	20,632	15,218	10,356	4,862	41,947	28,842	13,105										
年度平均	939	701	238	356	211	339	3,430	2,507	923	1,432	853	1,719	1,268	863	405	3,496	2,404	1,092	1.35	1.23	1.70	1.02	0.96	1.18	1.20	1.02		
平成20年度	13,482	10,007	3,475	5,163	3,013	4,438	47,525	34,556	12,969	19,849	12,027	21,844	11,893	7,964	3,929	32,519	21,946	10,573										
年度平均	1,124	834	290	430	251	370	3,960	2,880	1,061	1,654	1,002	1,820	991	664	327	2,710	1,829	881	0.88	0.80	1.13	0.68	0.64	0.82	0.87	0.77		
平成21年度	15,826	11,501	4,325	6,542	3,806	5,634	66,544	49,755	16,789	29,971	17,378	34,960	9,982	6,259	3,723	24,107	15,299	8,808										
年度平均	1,319	958	360	545	317	470	5,545	4,146	1,399	2,498	1,448	2,913	832	522	310	2,009	1,275	734	0.63	0.54	0.86	0.36	0.31	0.52	0.40	0.45		
平成22年度	14,675	10,443	4,232	5,848	3,397	4,504	61,889	44,144	17,745	28,359	17,054	28,085	11,396	7,208	4,188	28,116	17,850	10,266										
年度平均	1,223	870	353	487	283	375	5,157	3,679	1,479	2,363	1,421	2,340	950	601	349	2,343	1,488	856	0.78	0.69	0.99	0.45	0.40	0.58	0.52	0.56		
平成23年度	13,069	9,378	3,691	5,100	2,921	3,829	54,784	39,130	15,654	24,135	14,450	23,976	11,510	7,543	3,967	29,974	19,685	10,289										
年度平均	1,089	782	308	425	243	319	4,565	3,261	1,305	2,011	1,204	1,998	959	629	331	2,498	1,640	857	0.88	0.80	1.07	0.55	0.50	0.66	0.65	0.68		
平成24年度	13,379	9,678	3,701	5,420	3,005	4,132	53,760	38,177	15,583	23,982	13,834	23,166	12,588	8,092	4,496	33,465	21,675	11,790										
年度平均	1,115	807	308	452	250	344	4,480	3,181	1,299	1,999	1,153	1,931	1,049	674	375	2,789	1,806	983	0.94	0.84	1.21	0.62	0.57	0.76	0.79	0.82		
平成25年度	12,630	8,972	3,658	5,005	2,837	3,791	53,382	37,427	15,955	23,626	13,407	22,848	15,041	9,301	5,740	40,364	24,877	15,487										
年度平均	1,053	748	305	417	236	316	4,449	3,119	1,330	1,969	1,117	1,904	1,253	775	478	3,364	2,073	1,291	1.19	1.04	1.57	0.76	0.66	0.97	0.90	0.97		
平成26年度	11,798	8,346	3,452	4,908	2,757	3,085	50,106	34,617	15,489	23,022	13,480	19,983	16,924	10,894	6,030	46,642	30,039	16,603										
年度平均	983	696	288	409	230	257	4,176	2,885	1,291	1,919	1,123	1,665	1,410	908	503	3,887	2,503	1,384	1.43	1.31	1.75	0.93	0.87	1.07	0.90	0.97		
平成26年度	4月	1,359	942	417	615	380	4,539	3,199	1,340	2,056	1,223	1,809	1,399	983	416	3,673	2,480	1,193	1.03	1.04	1.00	0.81	0.78	0.89	1.05	1.08		
	5月	1,076	732	344	436	246	4,564	3,177	1,387	2,027	1,180	1,821	1,322	819	503	3,670	2,407	1,263	1.23	1.12	1.46	0.80	0.76	0.91	1.06	1.09		
	6月	956	685	271	398	221	4,485	3,127	1,358	2,018	1,157	1,797	1,256	829	427	3,640	2,420	1,220	1.31	1.21	1.58	0.81	0.77	0.90	1.08	1.10		
	7月	944	681	263	389	206	4,302	2,977	1,325	1,972	1,129	1,786	1,562	1,047	515	3,868	2,525	1,343	1.65	1.54	1.96	0.90	0.85	1.01	1.07	1.10		
	8月	896	651	245	368	202	4,083	2,857	1,226	1,868	1,085	1,750	1,329	879	450	3,765	2,486	1,279	1.48	1.35	1.84	0.92	0.87	1.04	1.08	1.10		
	9月	1,030	711	319	426	234	4,297	2,963	1,334	1,970	1,140	1,769	1,279	803	476	3,884	2,552	1,332	1.24	1.13	1.49	0.90	0.86	1.00	1.09	1.10		
	10月	972	687	285	390	222	4,314	2,949	1,365	1,966	1,150	1,724	1,661	1,075	586	4,030	2,596	1,434	1.71	1.56	2.06	0.93	0.88	1.05	1.10	1.11		
	11月	792	572	220	306	188	4,028	2,768	1,260	1,828	1,093	1,598	1,289	812	477	3,911	2,463	1,448	1.63	1.42	2.17	0.97	0.89	1.15	1.12	1.12		
	12月	695	482	213	309	179	3,682	2,516	1,166	1,741	1,056	1,530	1,153	668	485	3,712	2,305	1,407	1.66	1.39	2.28	1.01	0.92	1.21	1.14	1.14		
	1月	1,046	721	325	440	245	3,820	2,599	1,221	1,823	1,098	1,519	1,785	1,174	611	4,030	2,503	1,527	1.71	1.63	1.88	1.05	0.96	1.25	1.13	1.14		
	2月	964	682	282	388	210	3,894	2,643	1,251	1,846	1,090	1,450	1,443	900	543	4,135	2,565	1,570	1.50	1.32	1.93	1.06	0.97	1.25	1.13	1.15		
	3月	1,068	800	268	443	224	4,098	2,842	1,256	1,907	1,079	1,430	1,446	905	541	4,324	2,737	1,587	1.35	1.13	2.02	1.06	0.96	1.26	1.12	1.15		
平成27年度	4月	1,171	780	391	523	310	4,256	2,923	1,333	1,996	1,145	1,539	1,734	1,172	562	4,364	2,783	1,581	1.48	1.50	1.44	1.03	0.95	1.19	1.13	1.17		
	5月	967	675	292	387	231	4,154	2,834	1,320	1,932	1,130	1,567	1,386	815	571	4,241	2,673	1,568	1.43	1.21	1.96	1.02	0.94	1.19	1.15	1.19		
	6月	946	640	306	404	231	4,098	2,755	1,343	1,930	1,158	1,608	1,346	853	493	4,222	2,683	1,539	1.42	1.33	1.61	1.03	0.97	1.15	1.16	1.19		
	7月	941	682	259	377	204	4,083	2,788	1,295	1,921	1,125	1,604	1,640	1,088	552	4,110	2,612	1,498	1.74	1.60	2.13	1.01	0.94	1.16	1.16	1.21		
	8月	855	617	238	372	195	3,953	2,716	1,237	1,883	1,084	1,551	1,555	953	602	4,260	2,695	1,565	1.82	1.54	2.53	1.08	0.99	1.27	1.18	1.23		
	9月																											
	10月																											
	11月																											
	12月																											
	1月																											
	2月																											
	3月																											

平成26年12月以前の有効求人倍率は、季節調整値のため、変更になっていることがあります。

職業紹介関係業務指標（実数その3）



		平成22年度	平成23年度	平成24年度	平成25年度	平成26年度	26年6月	7月	8月	9月	10月	11月	12月	27年1月	2月	3月	4月	5月	6月	7月	8月
新規求人人数	一般	7,208	7,543	8,092	9,301	10,894	829	1047	879	803	1075	812	668	1174	900	905	1172	815	853	1088	953
	パート	4,188	3,967	4,496	5,740	6,030	427	515	450	476	586	477	485	611	543	541	562	571	493	552	602
充足数	一般	2,463	2,504	2,414	2,534	2,527	243	255	185	206	223	198	155	175	201	245	210	168	221	202	182
	パート	1,298	1,131	1,132	1,291	1,113	101	112	63	102	94	83	62	91	100	112	107	88	94	114	91
充足率	一般	34.2%	33.2%	29.8%	27.2%	23.2%	29.3%	24.4%	21.0%	25.7%	20.7%	24.4%	23.2%	14.9%	22.3%	27.1%	17.9%	20.6%	25.9%	18.6%	19.1%
	パート	31.0%	28.5%	25.2%	22.5%	18.5%	23.7%	21.7%	14.0%	21.4%	16.0%	17.4%	12.8%	14.9%	18.4%	20.7%	19.0%	15.4%	19.1%	20.7%	15.1%

平成27年8月 産業・規模別 新規求人状況

富士所

(一般+パートタイム)

産業別・規模別／項目	当月	前月	前年同月	対前月比	対前年比
農、林、漁業	2	4	4	▲ 50.0	▲ 50.0
鉱業、採石業、砂利採取業	0	0	0	0.0	0.0
建設業	129	154	92	▲ 16.2	40.2
製造業	263	331	214	▲ 20.5	22.9
食料品製造業	47	41	14	14.6	235.7
飲料・たばこ・飼料製造業	0	0	0	0.0	0.0
繊維工業	4	6	3	▲ 33.3	33.3
木材・木製品製造業	8	11	21	▲ 27.3	▲ 61.9
家具・装備品製造業	0	0	0	0.0	0.0
パルプ・紙・紙加工品製造業	92	77	74	19.5	24.3
印刷・同関連産業	3	7	4	▲ 57.1	▲ 25.0
化学工業	11	1	9	1,000.0	22.2
石油製品・石炭製品製造業	0	0	0	0.0	0.0
プラスチック製品製造業	10	16	2	▲ 37.5	400.0
ゴム製品製造業	0	0	1	0.0	▲ 100.0
窯業・土石製品製造業	0	1	4	▲ 100.0	▲ 100.0
鉄鋼業	4	5	4	▲ 20.0	0.0
非鉄金属製造業	1	2	1	▲ 50.0	0.0
金属製品製造業	21	25	13	▲ 16.0	61.5
はん用・生産用・業務用機械器具製造業	25	43	27	▲ 41.9	▲ 7.4
電気機械器具製造業	27	36	19	▲ 25.0	42.1
輸送用機械器具製造業	8	48	16	▲ 83.3	▲ 50.0
その他の製造業	2	12	2	▲ 83.3	0.0
電気・ガス・熱供給・水道業	0	0	0	0.0	0.0
情報通信業	41	19	12	115.8	241.7
運輸業、郵便業	128	173	98	▲ 26.0	30.6
卸売・小売業	185	131	146	41.2	26.7
金融・保険業	12	19	6	▲ 36.8	100.0
不動産業、物品賃貸業	2	12	0	▲ 83.3	—
宿泊業、飲食サービス業	57	45	78	26.7	▲ 26.9
教育、学習支援業	21	13	12	61.5	75.0
医療、福祉	353	377	327	▲ 6.4	8.0
複合サービス業	9	15	3	▲ 40.0	200.0
サービス業	349	340	334	2.6	4.5
公務・その他	4	7	3	▲ 42.9	33.3
合 計	1,555	1,640	1,329	▲ 5.2	17.0
29人以下	989	979	837	1.0	18.2
30～99人	417	467	298	▲ 10.7	39.9
100～299人	133	115	160	15.7	▲ 16.9
300～499人	5	58	32	▲ 91.4	▲ 84.4
500から999人	11	14	2	▲ 21.4	450.0
1000人以上	0	7	0	▲ 100.0	0.0

平成27年8月 職業別 求人・求職・就職 状況

(常用+常用パートタイム)

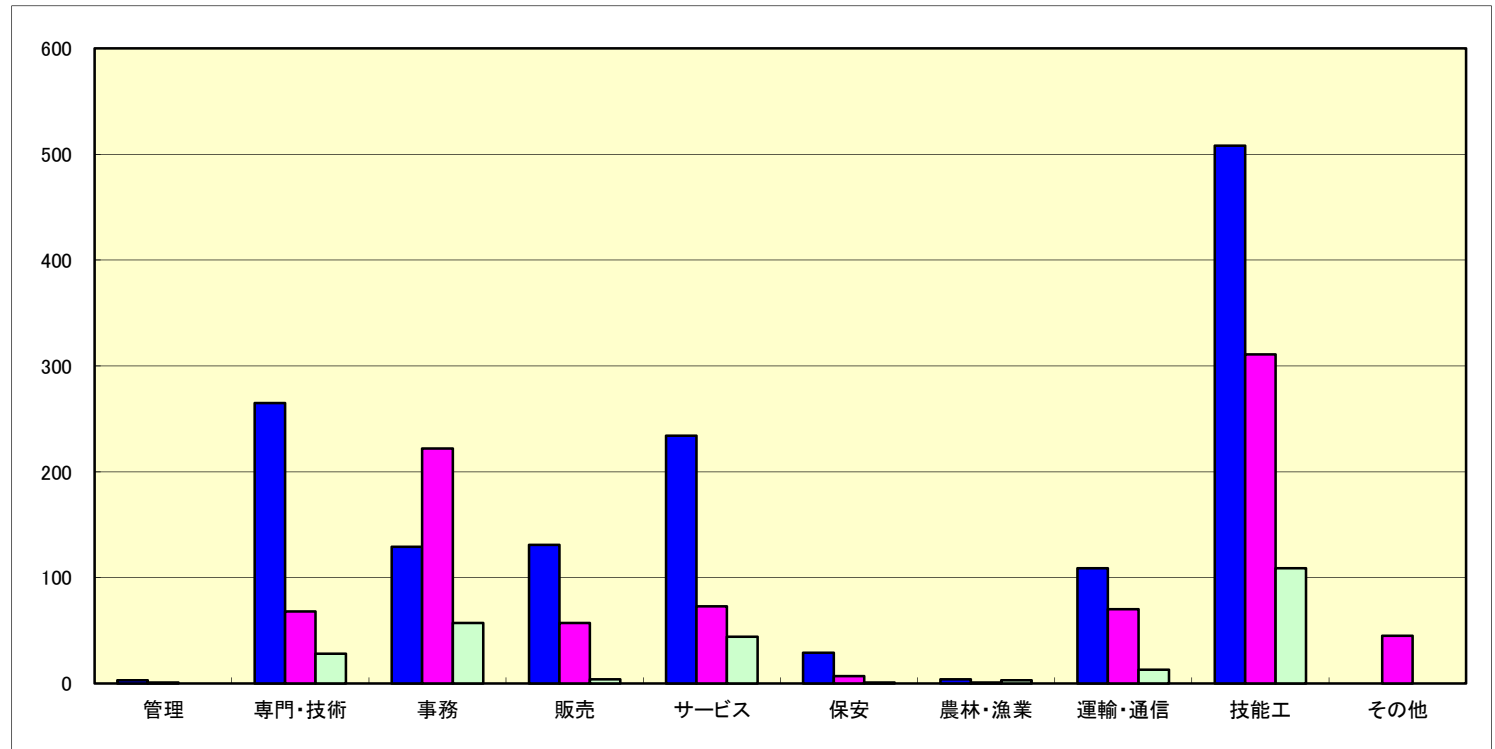
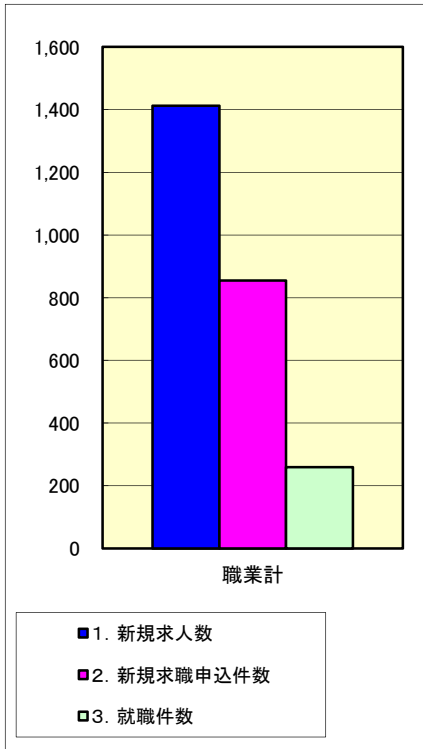
(臨時・季節を除く)

H25.4分類改定

	有効求人	有効求職			有効求人倍率	就職件数		
	計	計	一般	パート	計	計	一般	パート
職業計	3,823	3,947	2,714	1,233	0.97	259	182	77
専門的、技術的職業	703	339	236	103	2.07	28	20	8
開発・製造技術者	48	67	58	9	0.72	4	4	0
建築・土木技術者	46	21	19	2	2.19	3	3	0
情報処理・通信技術者	40	18	15	3	2.22	0	0	0
その他の技術者	1	1	1	0	1.00	0	0	0
医師、薬剤師等	61	2	2	0	30.50	0	0	0
保健師、助産師等	252	42	19	23	6.00	2	1	1
医療技術者	56	21	16	5	2.67	1	0	1
その他の保健医療	37	13	10	3	2.85	0	0	0
社会福祉専門の職業	119	63	34	29	1.89	14	8	6
その他の専門的職業	43	91	62	29	0.47	4	4	0
管理的職業	6	5	5	0	1.20	0	0	0
事務的職業	298	1,046	743	303	0.28	57	41	16
一般事務員	148	885	607	278	0.17	30	22	8
会計事務員	29	51	46	5	0.57	7	6	1
生産関連事務員	65	34	30	4	1.91	9	7	2
営業・販売関連事務員	34	59	51	8	0.58	8	5	3
その他の事務的職業	22	17	9	8	1.29	3	1	2
販売の職業	312	290	195	95	1.08	4	2	2
商品販売の職業	144	176	89	87	0.82	2	1	1
営業の職業	168	114	106	8	1.47	2	1	1
サービスの職業	670	344	214	130	1.95	44	27	17
介護・保険医療サービスの職業	381	164	112	52	2.32	32	21	11
生活衛生サービス業	86	18	12	6	4.78	1	0	1
飲食物調理の職業	122	72	32	40	1.69	4	2	2
接客・給仕の職業	66	65	44	21	1.02	3	1	2
その他のサービス業	15	25	14	11	0.60	4	3	1
保安の職業	116	24	15	9	4.83	1	1	0
農林漁業の職業	10	9	5	4	1.11	3	0	3
生産工程の職業	623	679	562	117	0.92	66	55	11
生産設備制御・監視の職業(金属関連)	3	19	17	2	0.16	0	0	0
生産設備制御・監視の職業(金属除く)	16	15	15	0	1.07	3	3	0
生産設備制御・監視の職業(機械組立)	1	4	3	1	0.25	0	0	0
金属製造・加工・溶接・溶断の職業	134	76	70	6	1.76	14	13	1
製品製造・加工処理の職業(金属除く)	266	290	237	53	0.92	33	25	8
機械組立の職業	57	148	123	25	0.39	9	7	2
機械整備・修理の職業	57	34	28	6	1.68	0	0	0
製品検査の職業(金属関連)	10	4	3	1	2.50	3	3	0
製品検査の職業(金属除く)	41	40	25	15	1.03	2	2	0
機械検査の職業	6	12	6	6	0.50	0	0	0
生産関連・類似の職業	32	37	35	2	0.86	2	2	0
輸送・機械運転の職業	309	232	193	39	1.33	15	12	3
自動車運転の職業	260	121	105	16	2.15	7	6	1
その他の運輸の職業	35	93	72	21	0.38	6	4	2
定置・建設機械運転	14	18	16	2	0.78	2	2	0
建設・土木の職業	215	69	63	6	3.12	2	2	0
建設・躯体工事の職業	121	19	17	2	6.37	1	1	0
電気作業員	21	30	27	3	0.70	1	1	0
土木の職業	73	20	19	1	3.65	0	0	0
運搬・清掃・包装等の職業	561	766	393	373	0.73	39	22	17
運搬の職業	119	127	93	34	0.94	12	10	2
清掃の職業	221	74	25	49	2.99	6	2	4
包装の職業	101	19	10	9	5.32	12	2	10
その他の運搬・清掃・包装等の職業	120	546	265	281	0.22	9	8	1
分類不能の職業	0	144	90	54	0.00	0	0	0

平成27年8月 職業別 求人・求職・就職 状況

(常用+常用パートタイム)

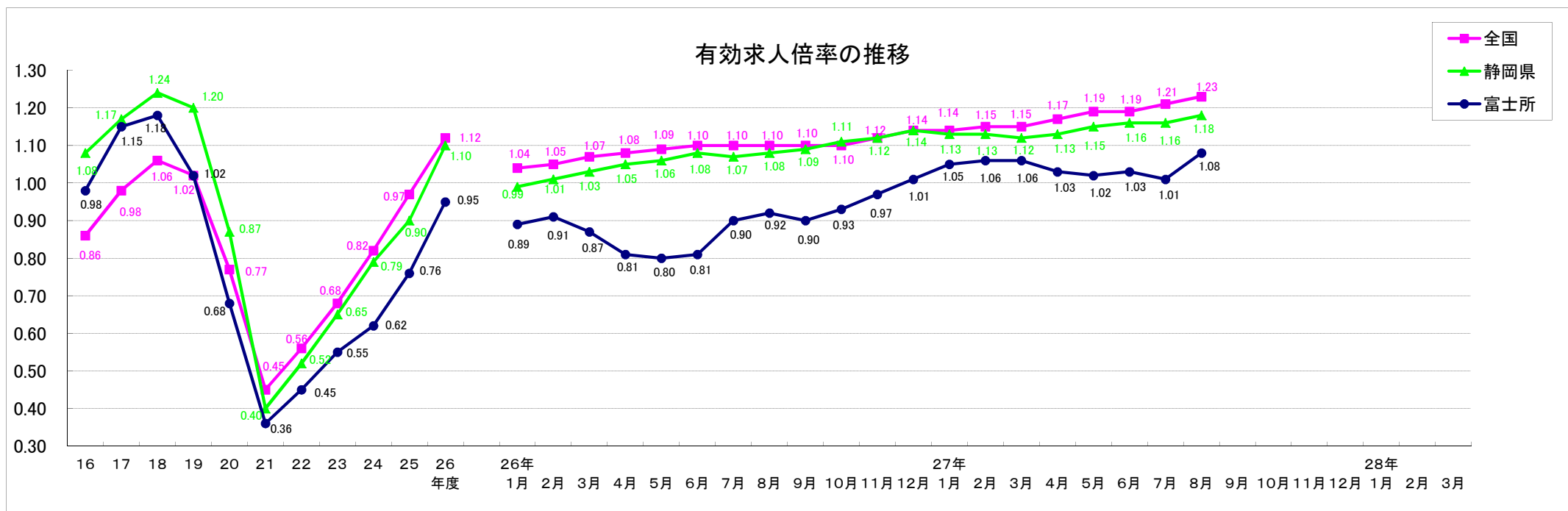
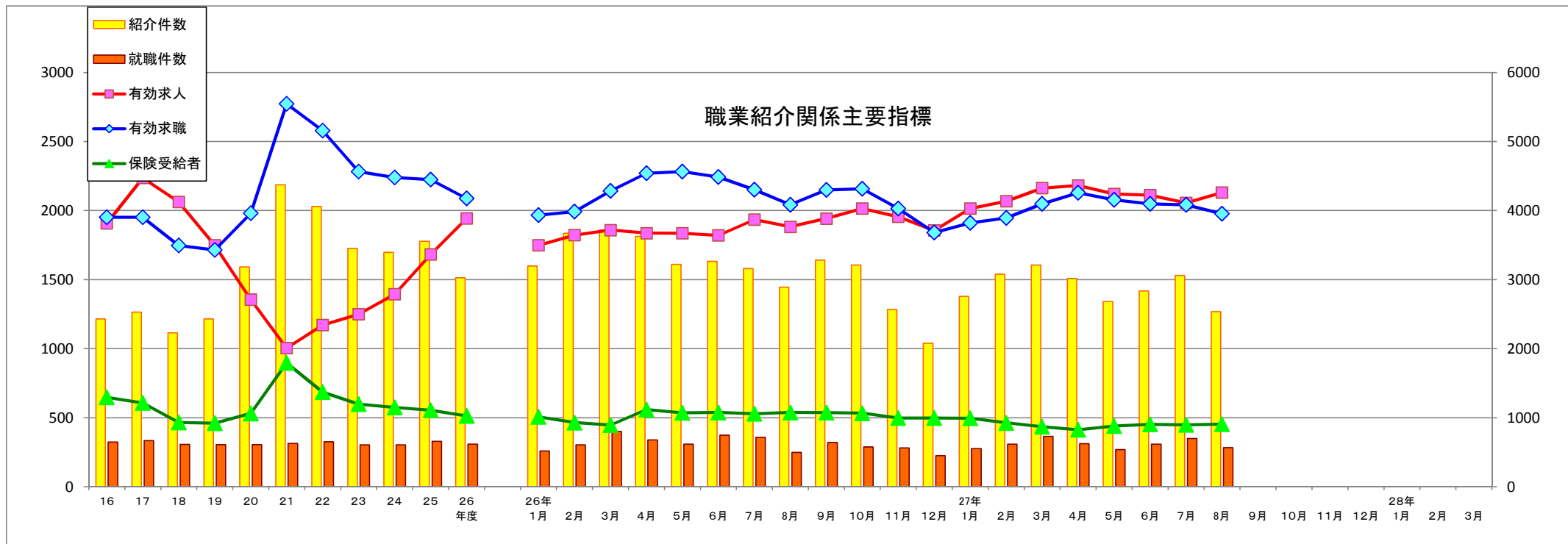


	職業計	管理	専門・技術	事務	販売	サービス	保安	農林・漁業	運輸・通信	技能工	その他
1. 新規求人数	1,412	3	265	129	131	234	29	4	109	508	0
2. 新規求職申込件数	855	1	68	222	57	73	7	1	70	311	45
3. 就職件数	259	0	28	57	4	44	1	3	13	109	0
4. 新規求人倍率(1/2)	1.65	3.00	3.90	0.58	2.30	3.21	4.14	4.00	1.56	1.63	0.00
5. 就職率%(3/2*100)	30.3	0.0	41.2	25.7	7.0	60.3	14.3	300.0	18.6	35.0	0.0

年齢別常用職業紹介状況

平成27年8月	常用（パートを除く）								常用的パート							
	月間有効求職者数				就職件数				月間有効求職者数				就職件数			
	構成比 (%)	新規 求職者	雇用保険 受給者	保割合 (%)		雇用保険 受給者	保割合 (%)		構成比 (%)	新規 求職者	雇用保険 受給者	保割合 (%)		雇用保険 受給者	保割合 (%)	
19歳以下	38	1.4	12	1	2.6	2	0	0.0	8	0.6	1	0	0.0	0	0	#DIV/0!
20～24歳	285	10.5	80	58	20.4	23	3	13.0	48	3.9	10	13	27.1	1	0	0.0
25～29歳	360	13.3	89	140	38.9	25	6	24.0	84	6.8	15	50	59.5	3	1	33.3
30～34歳	310	11.4	66	116	37.4	17	5	29.4	96	7.8	21	53	55.2	6	1	16.7
35～39歳	292	10.8	69	113	38.7	20	3	15.0	115	9.3	28	37	32.2	12	1	8.3
40～44歳	317	11.7	66	99	31.2	43	9	20.9	115	9.3	26	36	31.3	10	1	10.0
45～49歳	312	11.5	79	111	35.6	17	5	29.4	112	9.1	16	56	50.0	6	2	33.3
50～54歳	276	10.2	54	110	39.9	14	5	35.7	98	7.9	28	36	36.7	8	1	12.5
55～59歳	190	7.0	41	87	45.8	7	1	14.3	116	9.4	14	58	50.0	8	1	12.5
60～64歳	249	9.2	40	146	58.6	14	5	35.7	241	19.5	34	162	67.2	19	5	26.3
65歳以上	85	3.1	21	20	23.5	0	0	0.0	200	16.2	45	45	22.5	4	0	0.0
合計	2,714	100.0	617	1,001	36.9	182	42	23.1	1,233	100.0	238	546	44.3	77	13	16.9
45歳未満	1,602	59.0	382	527	32.9	130	26	20.0	466	37.8	101	189	40.6	32	4	12.5
45歳以上	1,112	41.0	235	474	42.6	52	16	30.8	767	62.2	137	357	46.5	45	9	20.0
55歳以上	524	19.3	102	253	48.3	21	6	28.6	557	45.2	93	265	47.6	31	6	19.4
60歳以上	334	12.3	61	166	49.7	14	5	35.7	441	35.8	79	207	46.9	23	5	21.7

(注)新規学卒を除きパートタイムを含む常用



求人倍率の推移—学卒を除く・パートを含む—

有効求人倍率

年月	4月	5月	6月	7月	8月	9月	10月	11月	12月	1月	2月	3月	年間
昭和 51年	0.68	0.70	0.78	0.84	0.86	1.06	0.97	0.86	0.64	0.63	0.61	0.65	0.82
52年	0.54	0.56	0.48	0.53	0.54	0.69	0.68	0.67	0.53	0.56	0.54	0.55	0.59
53年	0.50	0.47	0.49	0.51	0.61	0.70	0.72	0.72	0.64	0.71	0.76	0.80	0.58
54年	0.74	0.67	0.65	0.57	0.58	0.69	0.80	0.79	0.88	0.82	0.74	0.79	0.72
55年	0.76	0.79	0.89	0.78	0.71	0.85	0.84	0.75	0.75	0.82	0.92	0.99	0.79
56年	0.67	0.65	0.53	0.59	0.57	0.75	0.75	0.63	0.73	0.68	0.74	0.71	0.71
57年	0.61	0.62	0.62	0.62	0.70	0.71	0.76	0.74	0.81	0.86	0.92	0.82	0.69
58年	0.72	0.69	0.77	0.71	0.75	0.84	0.96	0.85	0.93				0.81
59年	0.78	0.82	0.78	0.72	1.01	0.97	0.95	0.93	0.86	0.93	1.01	0.95	0.89
60年	0.85	0.79	0.75	0.72	0.89	1.00	0.99	0.92	0.83	0.83	0.85	0.86	0.86
61年	0.71	0.67	0.70	0.70	0.71	0.93	0.89	0.83	0.86	0.93	0.89	0.87	0.81
62年	0.78	0.82	0.85	0.84	0.92	1.00	1.12	1.00	0.90	1.03	1.27	1.24	0.87
63年	1.26	1.18	1.34	1.25	1.42	1.80	1.86	1.82	1.60	1.78	1.68	1.77	1.35
平成 元年	1.59	1.53	1.75	1.65	1.72	1.60	1.63	1.70	1.80	1.67	1.76	1.85	1.68
2年	1.73	1.55	1.60	1.61	1.55	1.76	1.81	1.85	1.83	1.83	1.82	1.91	1.73
3年	1.75	1.82	1.85	1.78	1.70	1.83	1.92	1.90	1.80	1.63	1.76	1.56	1.77
4年	1.41	1.35	1.29	1.23	1.36	1.25	1.13	1.14	1.11	1.09	1.13	0.97	1.20
5年	0.98	0.95	1.09	1.19	1.19	1.12	1.00	1.01	0.99	0.95	0.91	0.85	1.02
6年	0.78	0.74	0.71	0.93	0.91	0.96	1.04	0.88	0.94	0.88	0.87	0.88	0.87
7年	0.93	0.79	0.74	0.81	0.79	0.80	0.87	0.77	0.76	0.81	0.73	0.74	0.79
8年	0.76	0.75	0.73	0.84	0.80	0.89	0.84	0.84	0.84	0.87	0.85	0.84	0.82
9年	0.82	0.75	0.68	0.89	0.98	0.92	0.92	0.87	0.89	0.79	0.64	0.64	0.81
10年	0.61	0.56	0.56	0.61	0.62	0.63	0.63	0.60	0.63	0.62	0.62	0.61	0.61
11年	0.56	0.54	0.55	0.54	0.57	0.57	0.59	0.59	0.63	0.69	0.72	0.64	0.60
12年	0.59	0.56	0.57	0.63	0.69	0.72	0.76	0.80	0.86	0.86	0.89	0.87	0.73
13年	0.81	0.81	0.84	0.81	0.84	0.85	0.80	0.79	0.76	0.81	0.80	0.78	0.81
14年	0.68	0.66	0.69	0.75	0.76	0.76	0.70	0.71	0.77	0.83	0.86	0.82	0.75
15年	0.71	0.77	0.77	0.71	0.73	0.81	0.87	0.91	0.96	0.96	0.97	0.97	0.84
16年	0.85	0.92	0.91	0.86	0.90	0.95	1.01	1.01	1.07	1.06	1.10	1.11	0.98
17年	0.96	0.91	0.94	0.99	1.06	1.12	1.13	1.21	1.37	1.42	1.45	1.41	1.15
18年	1.21	1.12	1.03	1.02	1.04	1.17	1.15	1.26	1.38	1.34	1.34	1.21	1.18
19年	1.17	1.05	1.05	0.94	0.91	0.95	0.94	1.05	1.08	1.10	1.05	0.96	1.02
20年	0.87	0.85	0.78	0.75	0.75	0.76	0.72	0.72	0.66	0.60	0.51	0.40	0.68
21年	0.35	0.33	0.34	0.35	0.34	0.34	0.37	0.40	0.40	0.39	0.40	0.37	0.36
22年	0.36	0.35	0.38	0.41	0.46	0.48	0.50	0.50	0.52	0.53	0.53	0.51	0.45
23年	0.47	0.46	0.46	0.44	0.52	0.57	0.59	0.60	0.62	0.63	0.67	0.61	0.55
24年	0.54	0.53	0.56	0.60	0.65	0.65	0.67	0.66	0.65	0.65	0.67	0.66	0.62
25年	0.60	0.63	0.63	0.72	0.73	0.75	0.78	0.79	0.87	0.89	0.91	0.87	0.76
26年	0.81	0.80	0.81	0.90	0.92	0.90	0.93	0.97	1.01	1.05	1.06	1.06	0.95
27年	1.03	1.02	1.03	1.01	1.08								

※年間倍率について 昭和58年までは暦年表示でありパートは除く、昭和59年以降は年度表示でありパートを含む

求人倍率の推移—学卒を除く・パートを含む—(前年比較)

有効求人倍率

年月	4月	5月	6月	7月	8月	9月	10月	11月	12月	1月	2月	3月	年間
昭和 51年	—	—	—	—	—	—	—	—	—	—	—	—	—
52年	▲ 0.14	▲ 0.14	▲ 0.30	▲ 0.31	▲ 0.32	▲ 0.37	▲ 0.29	▲ 0.19	▲ 0.11	▲ 0.07	▲ 0.07	▲ 0.10	▲ 0.23
53年	▲ 0.04	▲ 0.09	0.01	▲ 0.02	0.07	0.01	0.04	0.05	0.11	0.15	0.22	0.25	▲ 0.01
54年	0.24	0.20	0.16	0.06	▲ 0.03	▲ 0.01	0.08	0.07	0.24	0.11	▲ 0.02	▲ 0.01	0.14
55年	0.02	0.12	0.24	0.21	0.13	0.16	0.04	▲ 0.04	▲ 0.13	0.00	0.18	0.20	0.07
56年	▲ 0.09	▲ 0.14	▲ 0.36	▲ 0.19	▲ 0.14	▲ 0.10	▲ 0.09	▲ 0.12	▲ 0.02	▲ 0.14	▲ 0.18	▲ 0.28	▲ 0.08
57年	▲ 0.06	▲ 0.03	0.09	0.03	0.13	▲ 0.04	0.01	0.11	0.08	0.18	0.18	0.11	▲ 0.02
58年	0.11	0.07	0.15	0.09	0.05	0.13	0.20	0.11	0.12				0.12
59年	0.06	0.13	0.01	0.01	0.26	0.13	▲ 0.01	0.08	▲ 0.07	0.93	1.01	0.95	0.08
60年	0.07	▲ 0.03	▲ 0.03	0.00	▲ 0.12	0.03	0.04	▲ 0.01	▲ 0.03	▲ 0.10	▲ 0.16	▲ 0.09	▲ 0.03
61年	▲ 0.14	▲ 0.12	▲ 0.05	▲ 0.02	▲ 0.18	▲ 0.07	▲ 0.10	▲ 0.09	0.03	0.10	0.04	0.01	▲ 0.05
62年	0.07	0.15	0.15	0.14	0.21	0.07	0.23	0.17	0.04	0.10	0.38	0.37	0.06
63年	0.48	0.36	0.49	0.41	0.50	0.80	0.74	0.82	0.70	0.75	0.41	0.53	0.48
平成 元年	0.33	0.35	0.41	0.40	0.30	▲ 0.20	▲ 0.23	▲ 0.12	0.20	▲ 0.11	0.08	0.08	0.33
2年	0.14	0.02	▲ 0.15	▲ 0.04	▲ 0.17	0.16	0.18	0.15	0.03	0.16	0.06	0.06	0.05
3年	0.02	0.27	0.25	0.17	0.15	0.07	0.11	0.05	▲ 0.03	▲ 0.20	▲ 0.06	▲ 0.35	0.04
4年	▲ 0.34	▲ 0.47	▲ 0.56	▲ 0.55	▲ 0.34	▲ 0.58	▲ 0.79	▲ 0.76	▲ 0.69	▲ 0.54	▲ 0.63	▲ 0.59	▲ 0.57
5年	▲ 0.43	▲ 0.40	▲ 0.20	▲ 0.04	▲ 0.17	▲ 0.13	▲ 0.13	▲ 0.13	▲ 0.12	▲ 0.14	▲ 0.22	▲ 0.12	▲ 0.18
6年	▲ 0.20	▲ 0.21	▲ 0.38	▲ 0.26	▲ 0.28	▲ 0.16	0.04	▲ 0.13	▲ 0.05	▲ 0.07	▲ 0.04	0.03	▲ 0.15
7年	0.15	0.05	0.03	▲ 0.12	▲ 0.12	▲ 0.16	▲ 0.17	▲ 0.11	▲ 0.18	▲ 0.07	▲ 0.14	▲ 0.14	▲ 0.08
8年	▲ 0.17	▲ 0.04	▲ 0.01	0.03	0.01	0.09	▲ 0.03	0.07	0.08	0.06	0.12	0.10	0.03
9年	0.06	0.00	▲ 0.05	0.05	0.18	0.03	0.08	0.03	0.05	▲ 0.08	▲ 0.21	▲ 0.20	▲ 0.01
10年	▲ 0.21	▲ 0.19	▲ 0.12	▲ 0.28	▲ 0.36	▲ 0.29	▲ 0.29	▲ 0.27	▲ 0.26	▲ 0.17	▲ 0.02	▲ 0.03	▲ 0.20
11年	▲ 0.05	▲ 0.02	▲ 0.01	▲ 0.07	▲ 0.05	▲ 0.06	▲ 0.04	▲ 0.01	0.00	0.07	0.10	0.03	▲ 0.01
12年	0.03	0.02	0.02	0.09	0.12	0.15	0.17	0.21	0.23	0.17	0.17	0.23	0.13
13年	0.22	0.25	0.27	0.18	0.15	0.13	0.04	▲ 0.01	▲ 0.10	▲ 0.05	▲ 0.09	▲ 0.09	0.08
14年	▲ 0.13	▲ 0.15	▲ 0.15	▲ 0.06	▲ 0.08	▲ 0.09	▲ 0.10	▲ 0.08	0.01	0.02	0.06	0.04	▲ 0.06
15年	0.03	0.11	0.08	▲ 0.04	▲ 0.03	0.05	0.17	0.20	0.19	0.13	0.11	0.15	0.09
16年	0.14	0.15	0.14	0.15	0.17	0.14	0.14	0.10	0.11	0.10	0.13	0.14	0.14
17年	0.11	▲ 0.01	0.03	0.13	0.16	0.17	0.12	0.20	0.30	0.36	0.35	0.30	0.17
18年	0.25	0.21	0.09	0.03	▲ 0.02	0.05	0.02	0.05	0.01	▲ 0.08	▲ 0.11	▲ 0.20	0.03
19年	▲ 0.04	▲ 0.07	0.02	▲ 0.08	▲ 0.13	▲ 0.22	▲ 0.21	▲ 0.21	▲ 0.30	▲ 0.24	▲ 0.29	▲ 0.25	▲ 0.16
20年	▲ 0.30	▲ 0.20	▲ 0.27	▲ 0.19	▲ 0.16	▲ 0.19	▲ 0.22	▲ 0.33	▲ 0.42	▲ 0.50	▲ 0.54	▲ 0.56	▲ 0.34
21年	▲ 0.52	▲ 0.52	▲ 0.44	▲ 0.40	▲ 0.41	▲ 0.42	▲ 0.35	▲ 0.32	▲ 0.26	▲ 0.21	▲ 0.11	▲ 0.03	▲ 0.32
22年	0.01	0.02	0.04	0.06	0.12	0.14	0.13	0.10	0.12	0.14	0.13	0.14	0.09
23年	0.11	0.11	0.08	0.03	0.06	0.09	0.09	0.10	0.10	0.10	0.14	0.10	0.10
24年	0.07	0.07	0.10	0.16	0.13	0.08	0.08	0.06	0.03	0.02	0.00	0.05	0.07
25年	0.06	0.10	0.07	0.12	0.08	0.10	0.11	0.13	0.22	0.24	0.24	0.21	0.14
26年	0.27	0.27	0.25	0.30	0.27	0.25	0.26	0.31	0.36	0.40	0.39	0.40	0.33
27年	0.22	0.22	0.22	0.11	0.16								

※年間倍率について 昭和58年までは暦年表示でありパートは除く、昭和59年以降は年度表示でありパートを含む