

ハローワーク富士

平成27年9月

業務指標

職業紹介関係及び雇用保険関係主要指標

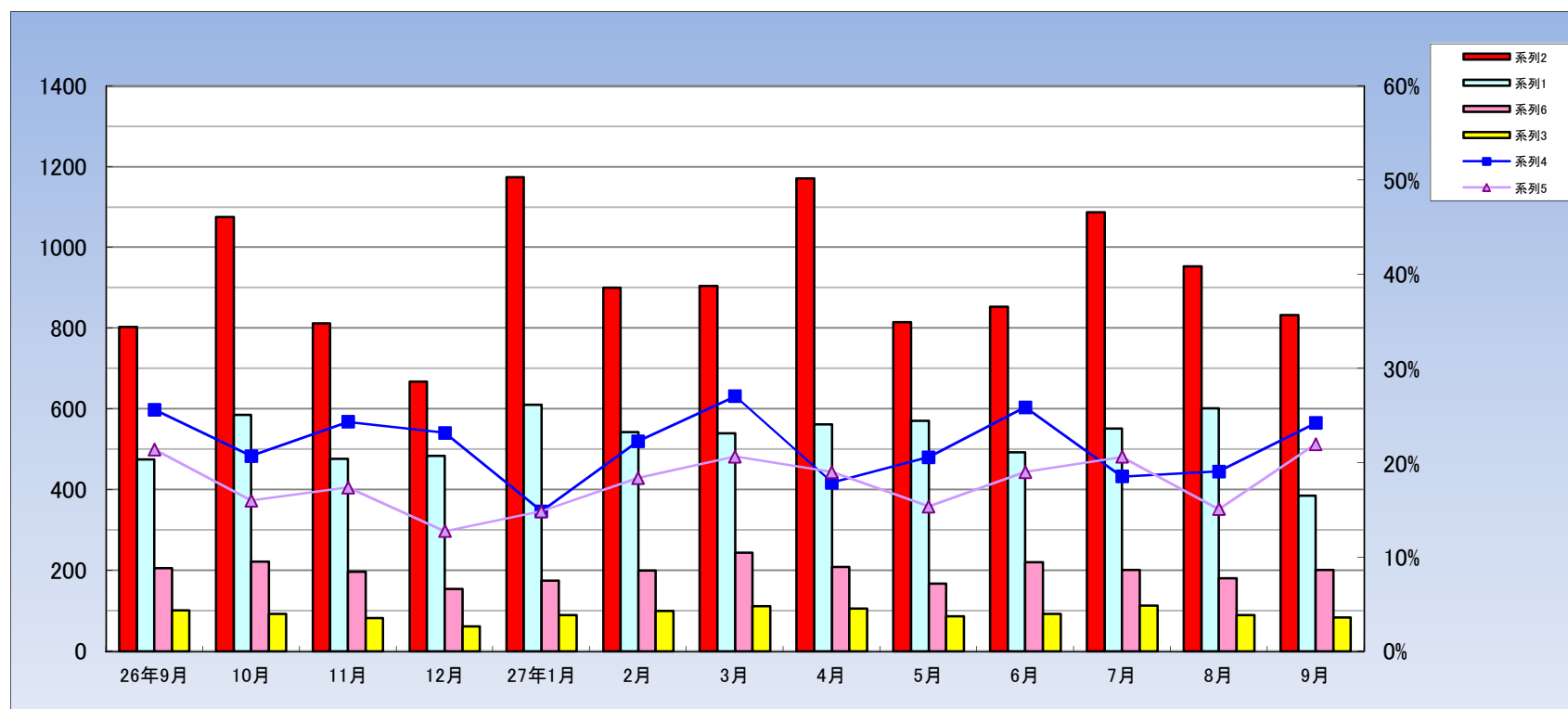
富士所

平成27年9月分

項目		年月	平成27年 9月	平成27年 8月	平成26年 9月	対前月 増減率(差)	対前年同月 増減率(差)
職業紹介全数	新規求職申込件数		881	855	1,030	3.0 %	▲ 14.5 %
	月間有効求職者数		3,832	3,953	4,297	▲ 3.1 %	▲ 10.8 %
	新規求人数		1,219	1,555	1,279	▲ 21.6 %	▲ 4.7 %
	月間有効求人数		4,129	4,260	3,884	▲ 3.1 %	6.3 %
	就職件数		308	284	321	8.5 %	▲ 4.0 %
	新規求人倍率		1.38	1.82	1.24	▲ 0.44 p	0.14 p
	有効求人倍率		1.08	1.08	0.90	0.00 p	0.18 p
	就職率		35.0	33.2	31.2	1.7 p	3.8 p
一般	新規求職申込件数		597	617	711	▲ 3.2 %	▲ 16.0 %
	月間有効求職者数		2,608	2,716	2,963	▲ 4.0 %	▲ 12.0 %
	新規求人数		833	953	803	▲ 12.6 %	3.7 %
	月間有効求人数		2,682	2,695	2,552	▲ 0.5 %	5.1 %
	就職件数		215	191	226	12.6 %	▲ 4.9 %
	就職率		36.0	31.0	31.8	5.1 p	4.2 p
パートタイム	新規求職申込件数		284	238	319	19.3 %	▲ 11.0 %
	月間有効求職者数		1,224	1,237	1,334	▲ 1.1 %	▲ 8.2 %
	新規求人数		386	602	476	▲ 35.9 %	▲ 18.9 %
	月間有効求人数		1,447	1,565	1,332	▲ 7.5 %	8.6 %
	就職件数		93	93	95	0.0 %	▲ 2.1 %
	就職率		32.7	39.1	29.8	▲ 6.3 p	3.0 p
雇用保険	適用事業所数		4,008	4,041	3,987	▲ 0.8 %	0.5 %
	被保険者数		75,486	75,487	72,785	0.0 %	3.7 %
	資格取得者数		989	830	1,108	19.2 %	▲ 10.7 %
	資格喪失者数		921	967	1,095	▲ 4.8 %	▲ 15.9 %
	受給者実人員		912	908	1,075	0.4 %	▲ 15.2 %

注) 1: 全数＝一般＋パート
 2: ▲は減少率(差)、pはポイント。

職業紹介関係業務指標（実数その3）



		平成22年度	平成23年度	平成24年度	平成25年度	平成26年度	26年9月	10月	11月	12月	27年1月	2月	3月	4月	5月	6月	7月	8月	9月
新規求人数	一般	7,208	7,543	8,092	9,301	10,894	803	1075	812	668	1174	900	905	1172	815	853	1088	953	833
	パート	4,188	3,967	4,496	5,740	6,030	476	586	477	485	611	543	541	562	571	493	552	602	386
充足数	一般	2,463	2,504	2,414	2,534	2,527	206	223	198	155	175	201	245	210	168	221	202	182	202
	パート	1,298	1,131	1,132	1,291	1,113	102	94	83	62	91	100	112	107	88	94	114	91	85
充足率	一般	34.2%	33.2%	29.8%	27.2%	23.2%	25.7%	20.7%	24.4%	23.2%	14.9%	22.3%	27.1%	17.9%	20.6%	25.9%	18.6%	19.1%	24.2%
	パート	31.0%	28.5%	25.2%	22.5%	18.5%	21.4%	16.0%	17.4%	12.8%	14.9%	18.4%	20.7%	19.0%	15.4%	19.1%	20.7%	15.1%	22.0%

平成27年9月 産業・規模別 新規求人状況

富士所

(一般+パートタイム)

産業別・規模別／項目	当月	前月	前年同月	対前月比	対前年比
農、林、漁業	4	2	1	100.0	300.0
鉱業、採石業、砂利採取業	0	0	0	0.0	0.0
建設業	92	129	92	▲ 28.7	0.0
製造業	225	263	263	▲ 14.4	▲ 14.4
食料品製造業	54	47	52	14.9	3.8
飲料・たばこ・飼料製造業	0	0	0	0.0	0.0
繊維工業	2	4	2	▲ 50.0	0.0
木材・木製品製造業	0	8	4	▲ 100.0	▲ 100.0
家具・装備品製造業	0	0	0	0.0	0.0
パルプ・紙・紙加工品製造業	76	92	68	▲ 17.4	11.8
印刷・同関連産業	3	3	4	0.0	▲ 25.0
化学工業	4	11	2	▲ 63.6	100.0
石油製品・石炭製品製造業	0	0	0	0.0	0.0
プラスチック製品製造業	5	10	14	▲ 50.0	▲ 64.3
ゴム製品製造業	0	0	1	0.0	▲ 100.0
窯業・土石製品製造業	1	0	1	—	0.0
鉄鋼業	8	4	7	100.0	14.3
非鉄金属製造業	1	1	0	0.0	#DIV/0!
金属製品製造業	19	21	9	▲ 9.5	111.1
はん用・生産用・業務用機械器具製造業	25	25	38	0.0	▲ 34.2
電気機械器具製造業	16	27	34	▲ 40.7	▲ 52.9
輸送用機械器具製造業	11	8	23	37.5	▲ 52.2
その他の製造業	0	2	4	▲ 100.0	▲ 100.0
電気・ガス・熱供給・水道業	0	0	0	0.0	0.0
情報通信業	35	41	53	▲ 14.6	▲ 34.0
運輸業、郵便業	81	128	165	▲ 36.7	▲ 50.9
卸売・小売業	114	185	167	▲ 38.4	▲ 31.7
金融・保険業	1	12	15	▲ 91.7	▲ 93.3
不動産業、物品賃貸業	4	2	8	100.0	▲ 50.0
宿泊業、飲食サービス業	43	57	41	▲ 24.6	4.9
教育、学習支援業	6	21	13	▲ 71.4	▲ 53.8
医療、福祉	241	353	238	▲ 31.7	1.3
複合サービス業	51	9	2	466.7	2,450.0
サービス業	319	349	218	▲ 8.6	46.3
公務・その他	3	4	3	▲ 25.0	0.0
合 計	1,219	1,555	1,279	▲ 21.6	▲ 4.7
29人以下	764	989	807	▲ 22.8	▲ 5.3
30～99人	268	417	343	▲ 35.7	▲ 21.9
100～299人	147	133	99	10.5	48.5
300～499人	28	5	11	460.0	154.5
500から999人	12	11	3	9.1	300.0
1000人以上	0	0	16	0.0	▲ 100.0

平成27年9月 職業別 求人・求職・就職 状況

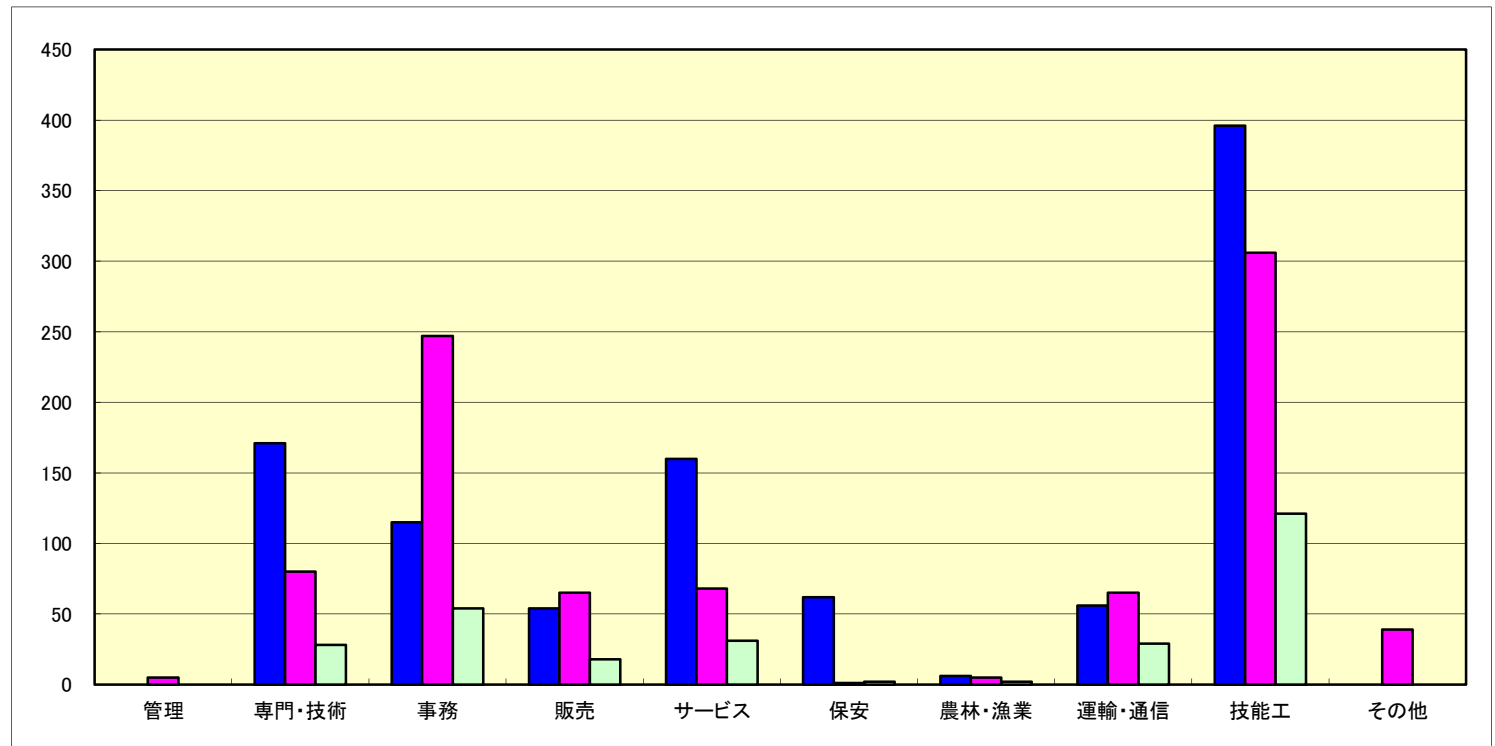
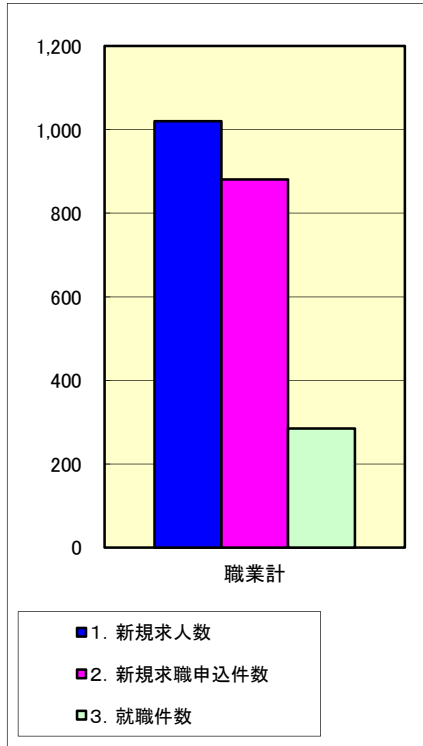
(常用+常用パートタイム)
(臨時・季節を除く)

H25.4分類改定

	有効求人	有効求職		有効求人倍率	就職件数			
	計	計	一般	パート	計	一般	パート	
職業計	3,676	3,827	2,606	1,221	0.96	285	200	85
専門的、技術的職業	689	336	228	108	2.05	28	22	6
開発・製造技術者	45	64	55	9	0.70	4	4	0
建築・土木技術者	45	20	19	1	2.25	1	1	0
情報処理・通信技術者	41	20	16	4	2.05	1	1	0
その他の技術者	0	1	0	1	0.00	0	0	0
医師、薬剤師等	63	2	2	0	31.50	0	0	0
保健師、助産師等	258	43	21	22	6.00	3	2	1
医療技術者	54	20	14	6	2.70	3	2	1
その他の保健医療	37	16	11	5	2.31	2	1	1
社会福祉専門の職業	110	65	34	31	1.69	9	8	1
その他の専門的職業	36	85	56	29	0.42	5	3	2
管理的職業	6	9	8	1	0.67	0	0	0
事務的職業	302	1,047	726	321	0.29	54	32	22
一般事務員	147	881	591	290	0.17	36	20	16
会計事務員	23	48	43	5	0.48	4	4	0
生産関連事務員	70	33	29	4	2.12	7	4	3
営業・販売関連事務員	33	66	54	12	0.50	4	3	1
その他の事務的職業	29	19	9	10	1.53	3	1	2
販売の職業	297	279	191	88	1.06	18	16	2
商品販売の職業	135	171	88	83	0.79	6	4	2
営業の職業	162	108	103	10	1.50	12	12	0
サービスの職業	629	315	189	126	2.00	31	20	11
介護・保険医療サービスの職業	362	150	93	57	2.41	20	16	4
生活衛生サービス業	75	21	14	7	3.57	1	0	1
飲食物調理の職業	133	68	28	40	1.96	8	3	5
接客・給仕の職業	51	54	40	14	0.94	2	1	1
その他のサービス業	8	22	14	8	0.36	0	0	0
保安の職業	133	20	10	10	6.65	2	2	0
農林漁業の職業	13	9	4	5	1.44	2	1	1
生産工程の職業	562	632	521	111	0.89	67	58	9
生産設備制御・監視の職業(金属関連)	3	20	18	2	0.15	1	1	0
生産設備制御・監視の職業(金属除く)	12	15	15	0	0.80	2	2	0
生産設備制御・監視の職業(機械組立)	1	2	2	0	0.50	1	1	0
金属製造・加工・溶接・溶断の職業	134	70	63	7	1.91	15	15	0
製品製造・加工処理の職業(金属除く)	259	265	212	53	0.98	29	24	5
機械組立の職業	33	141	118	23	0.23	3	2	1
機械整備・修理の職業	37	33	27	6	1.12	6	6	0
製品検査の職業(金属関連)	9	4	4	0	2.25	0	0	0
製品検査の職業(金属除く)	43	36	21	15	1.19	7	4	3
機械検査の職業	5	11	7	4	0.45	1	1	0
生産関連・類似の職業	26	35	34	1	0.74	2	2	0
輸送・機械運転の職業	288	248	207	41	1.16	31	27	4
自動車運転の職業	240	131	113	18	1.83	22	20	2
その他の運輸の職業	33	99	78	21	0.33	7	6	1
定置・建設機械運転	15	18	16	2	0.83	2	1	1
建設・土木の職業	218	60	58	2	3.63	6	5	1
建設・躯体工事の職業	121	18	18	0	6.72	1	1	0
電気作業員	23	22	21	1	1.05	4	3	1
土木の職業	74	20	19	1	3.70	1	1	0
運搬・清掃・包装等の職業	539	735	375	360	0.73	46	17	29
運搬の職業	113	114	86	28	0.99	10	6	4
清掃の職業	199	81	28	53	2.46	14	2	12
包装の職業	105	14	8	6	7.50	9	4	5
その他の運搬・清掃・包装等の職業	122	526	253	273	0.23	13	5	8
分類不能の職業	0	144	90	54	0.00	0	0	0

平成27年9月 職業別 求人・求職・就職 状況

(常用+常用パートタイム)



	職業計	管理	専門・技術	事務	販売	サービス	保安	農林・漁業	運輸・通信	技能工	その他
1. 新規求人	1,020	0	171	115	54	160	62	6	56	396	0
2. 新規求職申込件数	881	5	80	247	65	68	1	5	65	306	39
3. 就職件数	285	0	28	54	18	31	2	2	29	121	0
4. 新規求人倍率(1/2)	1.16	0.00	2.14	0.47	0.83	2.35	62.00	1.20	0.86	1.29	0.00
5. 就職率%(3/2*100)	32.3	0.0	35.0	21.9	27.7	45.6	200.0	40.0	44.6	39.5	0.0

年齢別常用職業紹介状況

平成27年9月	常用（パートを除く）								常用的パート							
	月間有効求職者数				就職件数				月間有効求職者数				就職件数			
	構成比 (%)	新規 求職者	雇用保険 受給者	保割合 (%)		雇用保険 受給者	保割合 (%)		構成比 (%)	新規 求職者	雇用保険 受給者	保割合 (%)		雇用保険 受給者	保割合 (%)	
19歳以下	37	1.4	11	1	2.7	4	0	0.0	11	0.9	6	0	0.0	1	0	0.0
20～24歳	295	11.3	91	50	16.9	26	3	11.5	42	3.4	7	10	23.8	2	0	0.0
25～29歳	341	13.1	74	128	37.5	38	12	31.6	76	6.2	11	43	56.6	3	1	33.3
30～34歳	301	11.6	66	127	42.2	30	10	33.3	104	8.5	34	59	56.7	10	3	30.0
35～39歳	285	10.9	69	110	38.6	23	9	39.1	126	10.3	36	50	39.7	7	1	14.3
40～44歳	280	10.7	74	93	33.2	22	5	22.7	125	10.2	35	40	32.0	8	0	0.0
45～49歳	308	11.8	64	115	37.3	22	7	31.8	119	9.7	30	54	45.4	10	1	10.0
50～54歳	258	9.9	64	103	39.9	16	4	25.0	94	7.7	17	37	39.4	10	4	40.0
55～59歳	193	7.4	33	97	50.3	7	5	71.4	101	8.3	14	54	53.5	8	2	25.0
60～64歳	228	8.7	39	140	61.4	7	3	42.9	231	18.9	40	157	68.0	14	4	28.6
65歳以上	80	3.1	12	25	31.3	5	0	0.0	192	15.7	54	44	22.9	12	0	0.0
合計	2,606	100.0	597	989	38.0	200	58	29.0	1,221	100.0	284	548	44.9	85	16	18.8
45歳未満	1,539	59.1	385	509	33.1	143	39	27.3	484	39.6	129	202	41.7	31	5	16.1
45歳以上	1,067	40.9	212	480	45.0	57	19	33.3	737	60.4	155	346	46.9	54	11	20.4
55歳以上	501	19.2	84	262	52.3	19	8	42.1	524	42.9	108	255	48.7	34	6	17.6
60歳以上	308	11.8	51	165	53.6	12	3	25.0	423	34.6	94	201	47.5	26	4	15.4

(注) 新規学卒を除きパートタイムを含む常用

