

ハロワーク富士

平成27年11月

業務指標

## 職業紹介関係及び雇用保険関係主要指標

富士所

平成27年11月分

項目		年月	平成27年 11月	平成27年 10月	平成26年 11月	対前月 増減率(差)	対前年同月 増減率(差)
職業紹介全数	新規求職申込件数		712	934	792	▲ 23.8 %	▲ 10.1 %
	月間有効求職者数		3,613	3,815	4,028	▲ 5.3 %	▲ 10.3 %
	新規求人数		1,297	1,583	1,289	▲ 18.1 %	0.6 %
	月間有効求人数		3,922	4,104	3,911	▲ 4.4 %	0.3 %
	就職件数		298	308	282	▲ 3.2 %	5.7 %
	新規求人倍率		1.82	1.69	1.63	0.13 p	0.19 p
	有効求人倍率		1.09	1.08	0.97	0.01 p	0.12 p
	就職率		41.9	33.0	35.6	8.9 p	6.2 p
一般	新規求職申込件数		507	653	572	▲ 22.4 %	▲ 11.4 %
	月間有効求職者数		2,451	2,592	2,768	▲ 5.4 %	▲ 11.5 %
	新規求人数		773	968	812	▲ 20.1 %	▲ 4.8 %
	月間有効求人数		2,437	2,580	2,463	▲ 5.5 %	▲ 1.1 %
	就職件数		217	215	192	0.9 %	13.0 %
	就職率		42.8	32.9	33.6	9.9 p	9.2 p
パートタイム	新規求職申込件数		205	281	220	▲ 27.0 %	▲ 6.8 %
	月間有効求職者数		1,162	1,223	1,260	▲ 5.0 %	▲ 7.8 %
	新規求人数		524	615	477	▲ 14.8 %	9.9 %
	月間有効求人数		1,485	1,524	1,448	▲ 2.6 %	2.6 %
	就職件数		81	93	90	▲ 12.9 %	▲ 10.0 %
	就職率		39.5	33.1	40.9	6.4 p	▲ 1.4 p
雇用保険	適用事業所数		4,030	4,019	3,993	0.3 %	0.9 %
	被保険者数		75,787	75,492	75,076	0.4 %	0.9 %
	資格取得者数		994	1,097	921	▲ 9.4 %	7.9 %
	資格喪失者数		836	1,090	823	▲ 23.3 %	1.6 %
	受給者実人員		852	888	997	▲ 4.1 %	▲ 14.5 %

注) 1: 全数＝一般＋パート  
 2: ▲は減少率(差)、pはポイント。

## 職業紹介関係業務指標（実数その1）

富士所

	①新規求職申込件数						②月間有効求職者数						③新規求人数			④月間有効求人数			⑤新規求人倍率			⑥月間有効求人倍率			参考			
	全数	一般	パート	中高年	高齢	保険	全数	一般	パート	中高年	高齢	保険	全数	一般	パート	全数	一般	パート	全数	一般	パート	全数	一般	パート	静岡県	全国		
平成19年度	11,264	8,411	2,853	4,271	2,527	4,071	41,158	30,088	11,070	17,188	10,231	20,632	15,218	10,356	4,862	41,947	28,842	13,105										
年度平均	939	701	238	356	211	339	3,430	2,507	923	1,432	853	1,719	1,268	863	405	3,496	2,404	1,092	1.35	1.23	1.70	1.02	0.96	1.18	1.20	1.02		
平成20年度	13,482	10,007	3,475	5,163	3,013	4,438	47,525	34,556	12,969	19,849	12,027	21,844	11,893	7,964	3,929	32,519	21,946	10,573										
年度平均	1,124	834	290	430	251	370	3,960	2,880	1,061	1,654	1,002	1,820	991	664	327	2,710	1,829	881	0.88	0.80	1.13	0.68	0.64	0.82	0.87	0.77		
平成21年度	15,826	11,501	4,325	6,542	3,806	5,634	66,544	49,755	16,789	29,971	17,378	34,960	9,982	6,259	3,723	24,107	15,299	8,808										
年度平均	1,319	958	360	545	317	470	5,545	4,146	1,399	2,498	1,448	2,913	832	522	310	2,009	1,275	734	0.63	0.54	0.86	0.36	0.31	0.52	0.40	0.45		
平成22年度	14,675	10,443	4,232	5,848	3,397	4,504	61,889	44,144	17,745	28,359	17,054	28,085	11,396	7,208	4,188	28,116	17,850	10,266										
年度平均	1,223	870	353	487	283	375	5,157	3,679	1,479	2,363	1,421	2,340	950	601	349	2,343	1,488	856	0.78	0.69	0.99	0.45	0.40	0.58	0.52	0.56		
平成23年度	13,069	9,378	3,691	5,100	2,921	3,829	54,784	39,130	15,654	24,135	14,450	23,976	11,510	7,543	3,967	29,974	19,685	10,289										
年度平均	1,089	782	308	425	243	319	4,565	3,261	1,305	2,011	1,204	1,998	959	629	331	2,498	1,640	857	0.88	0.80	1.07	0.55	0.50	0.66	0.65	0.68		
平成24年度	13,379	9,678	3,701	5,420	3,005	4,132	53,760	38,177	15,583	23,982	13,834	23,166	12,588	8,092	4,496	33,465	21,675	11,790										
年度平均	1,115	807	308	452	250	344	4,480	3,181	1,299	1,999	1,153	1,931	1,049	674	375	2,789	1,806	983	0.94	0.84	1.21	0.62	0.57	0.76	0.79	0.82		
平成25年度	12,630	8,972	3,658	5,005	2,837	3,791	53,382	37,427	15,955	23,626	13,407	22,848	15,041	9,301	5,740	40,364	24,877	15,487										
年度平均	1,053	748	305	417	236	316	4,449	3,119	1,330	1,969	1,117	1,904	1,253	775	478	3,364	2,073	1,291	1.19	1.04	1.57	0.76	0.66	0.97	0.90	0.97		
平成26年度	11,798	8,346	3,452	4,908	2,757	3,085	50,106	34,617	15,489	23,022	13,480	19,983	16,924	10,894	6,030	46,642	30,039	16,603										
年度平均	983	696	288	409	230	257	4,176	2,885	1,291	1,919	1,123	1,665	1,410	908	503	3,887	2,503	1,384	1.43	1.31	1.75	0.93	0.87	1.07	0.90	0.97		
平成26年度	4月	1,359	942	417	615	380	4,539	3,199	1,340	2,056	1,223	1,809	1,399	983	416	3,673	2,480	1,193	1.03	1.04	1.00	0.81	0.78	0.89	1.05	1.08		
	5月	1,076	732	344	436	246	4,564	3,177	1,387	2,027	1,180	1,821	1,322	819	503	3,670	2,407	1,263	1.23	1.12	1.46	0.80	0.76	0.91	1.06	1.09		
	6月	956	685	271	398	221	4,485	3,127	1,358	2,018	1,157	1,797	1,256	829	427	3,640	2,420	1,220	1.31	1.21	1.58	0.81	0.77	0.90	1.08	1.10		
	7月	944	681	263	389	206	4,302	2,977	1,325	1,972	1,129	1,786	1,562	1,047	515	3,868	2,525	1,343	1.65	1.54	1.96	0.90	0.85	1.01	1.07	1.10		
	8月	896	651	245	368	202	4,083	2,857	1,226	1,868	1,085	1,750	1,329	879	450	3,765	2,486	1,279	1.48	1.35	1.84	0.92	0.87	1.04	1.08	1.10		
	9月	1,030	711	319	426	234	4,297	2,963	1,334	1,970	1,140	1,769	1,279	803	476	3,884	2,552	1,332	1.24	1.13	1.49	0.90	0.86	1.00	1.09	1.10		
	10月	972	687	285	390	222	4,314	2,949	1,365	1,966	1,150	1,724	1,661	1,075	586	4,030	2,596	1,434	1.71	1.56	2.06	0.93	0.88	1.05	1.10	1.11		
	11月	792	572	220	306	188	4,028	2,768	1,260	1,828	1,093	1,598	1,289	812	477	3,911	2,463	1,448	1.63	1.42	2.17	0.97	0.89	1.15	1.12	1.12		
	12月	695	482	213	309	179	3,682	2,516	1,166	1,741	1,056	1,530	1,153	668	485	3,712	2,305	1,407	1.66	1.39	2.28	1.01	0.92	1.21	1.14	1.14		
	1月	1,046	721	325	440	245	4,262	2,999	1,221	1,823	1,098	1,519	1,785	1,174	611	4,030	2,503	1,527	1.71	1.63	1.88	1.05	0.96	1.25	1.13	1.14		
	2月	964	682	282	388	210	4,055	2,843	1,251	1,846	1,090	1,450	1,443	900	543	4,135	2,565	1,570	1.50	1.32	1.93	1.06	0.97	1.25	1.13	1.15		
	3月	1,068	800	268	443	224	4,098	2,842	1,256	1,907	1,079	1,430	1,446	905	541	4,324	2,737	1,587	1.35	1.13	2.02	1.06	0.96	1.26	1.12	1.15		
平成27年度	4月	1,171	780	391	523	310	4,256	2,923	1,333	1,996	1,145	1,539	1,734	1,172	562	4,364	2,783	1,581	1.48	1.50	1.44	1.03	0.95	1.19	1.13	1.17		
	5月	967	675	292	387	231	4,154	2,834	1,320	1,932	1,130	1,567	1,386	815	571	4,241	2,673	1,568	1.43	1.21	1.96	1.02	0.94	1.19	1.15	1.19		
	6月	946	640	306	404	231	4,098	2,755	1,343	1,930	1,158	1,608	1,346	853	493	4,222	2,683	1,539	1.42	1.33	1.61	1.03	0.97	1.15	1.16	1.19		
	7月	941	682	259	377	204	4,083	2,788	1,295	1,921	1,125	1,604	1,640	1,088	552	4,110	2,612	1,498	1.74	1.60	2.13	1.01	0.94	1.16	1.16	1.21		
	8月	855	617	238	372	195	3,953	2,716	1,237	1,883	1,084	1,551	1,555	953	602	4,260	2,695	1,565	1.82	1.54	2.53	1.08	0.99	1.27	1.18	1.23		
	9月	881	597	284	367	192	3,832	2,608	1,224	1,807	1,028	1,541	1,219	833	386	4,129	2,682	1,447	1.38	1.40	1.36	1.08	1.03	1.18	1.19	1.24		
	10月	934	653	281	406	218	3,815	2,592	1,223	1,818	1,022	1,539	1,583	968	615	4,104	2,580	1,524	1.69	1.48	2.19	1.08	1.00	1.25	1.24	1.24		
	11月	712	507	205	294	159	3,613	2,451	1,162	1,705	945	1,455	1,297	773	524	3,922	2,437	1,485	1.82	1.52	2.56	1.09	0.99	1.28	1.25	1.25		
	12月																											
	1月																											
	2月																											
	3月																											

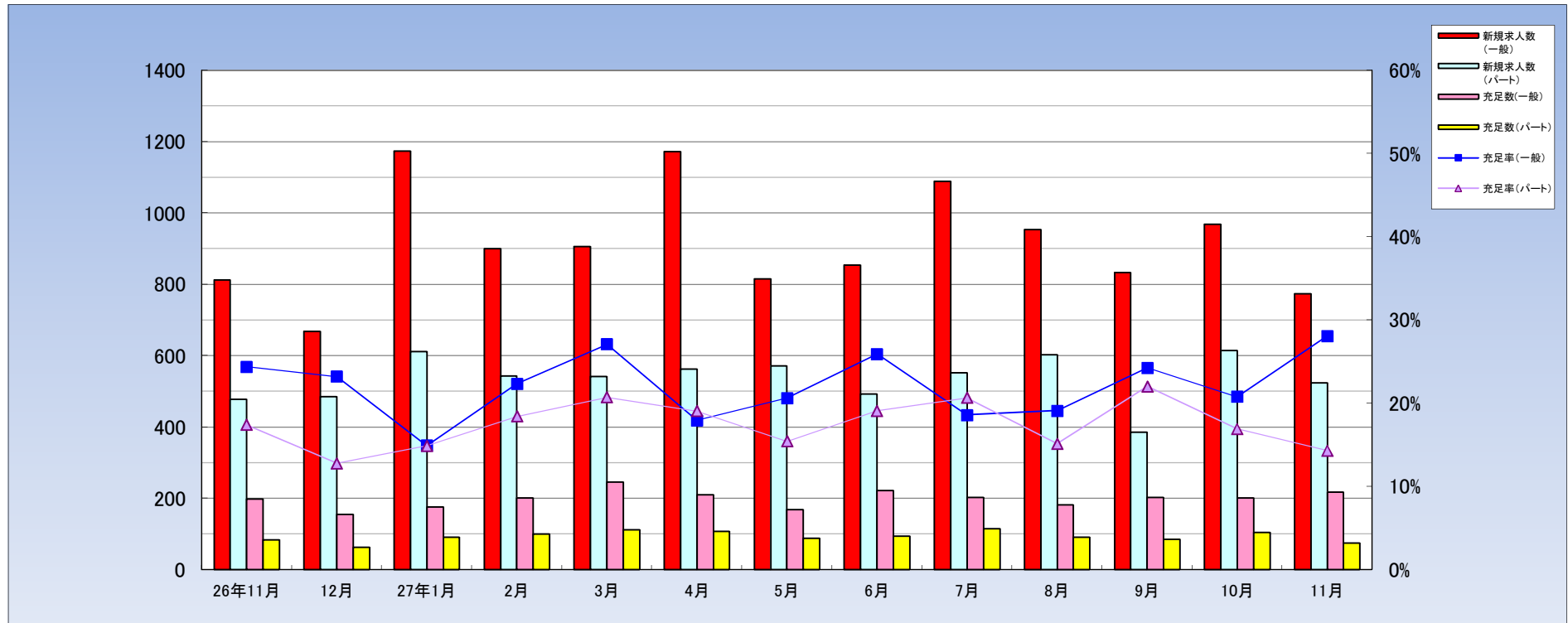
平成26年12月以前の有効求人倍率は、季節調整値のため、変更になっていることがあります。







### 職業紹介関係業務指標（実数その3）



		平成22年度	平成23年度	平成24年度	平成25年度	平成26年度	26年11月	12月	27年1月	2月	3月	4月	5月	6月	7月	8月	9月	10月	11月
新規求人人数	一般	7,208	7,543	8,092	9,301	10,894	812	668	1174	900	905	1172	815	853	1088	953	833	968	773
	パート	4,188	3,967	4,496	5,740	6,030	477	485	611	543	541	562	571	493	552	602	386	615	524
充足数	一般	2,463	2,504	2,414	2,534	2,527	198	155	175	201	245	210	168	221	202	182	202	201	217
	パート	1,298	1,131	1,132	1,291	1,113	83	62	91	100	112	107	88	94	114	91	85	104	75
充足率	一般	34.2%	33.2%	29.8%	27.2%	23.2%	24.4%	23.2%	14.9%	22.3%	27.1%	17.9%	20.6%	25.9%	18.6%	19.1%	24.2%	20.8%	28.1%
	パート	31.0%	28.5%	25.2%	22.5%	18.5%	17.4%	12.8%	14.9%	18.4%	20.7%	19.0%	15.4%	19.1%	20.7%	15.1%	22.0%	16.9%	14.3%

# 平成27年11月 産業・規模別 新規求人状況

富士所

(一般+パートタイム)

産業別・規模別／項目	当月	前月	前年同月	対前月比	対前年比
農、林、漁業	0	2	4	▲ 100.0	▲ 100.0
鉱業、採石業、砂利採取業	0	0	0	0.0	0.0
建設業	86	137	77	▲ 37.2	11.7
製造業	245	270	230	▲ 9.3	6.5
食料品製造業	41	40	30	2.5	36.7
飲料・たばこ・飼料製造業	0	0	2	0.0	▲ 100.0
繊維工業	6	6	8	0.0	▲ 25.0
木材・木製品製造業	9	9	9	0.0	0.0
家具・装備品製造業	0	0	0	0.0	0.0
パルプ・紙・紙加工品製造業	73	67	77	9.0	▲ 5.2
印刷・同関連産業	5	4	5	25.0	0.0
化学工業	17	7	5	142.9	240.0
石油製品・石炭製品製造業	1	0	0	—	—
プラスチック製品製造業	21	7	5	200.0	320.0
ゴム製品製造業	0	0	0	0.0	0.0
窯業・土石製品製造業	0	1	0	▲ 100.0	0.0
鉄鋼業	2	2	2	0.0	0.0
非鉄金属製造業	1	3	4	▲ 66.7	▲ 75.0
金属製品製造業	13	19	13	▲ 31.6	0.0
はん用・生産用・業務用機械器具製造業	18	33	35	▲ 45.5	▲ 48.6
電気機械器具製造業	20	29	28	▲ 31.0	▲ 28.6
輸送用機械器具製造業	4	24	7	▲ 83.3	▲ 42.9
その他の製造業	14	19	0	▲ 26.3	—
電気・ガス・熱供給・水道業	0	1	0	▲ 100.0	0.0
情報通信業	3	21	35	▲ 85.7	▲ 91.4
運輸業、郵便業	95	146	112	▲ 34.9	▲ 15.2
卸売・小売業	164	158	130	3.8	26.2
金融・保険業	5	3	5	66.7	0.0
不動産業、物品賃貸業	12	11	4	9.1	200.0
宿泊業、飲食サービス業	56	27	44	107.4	27.3
教育、学習支援業	26	6	10	333.3	160.0
医療、福祉	280	427	313	▲ 34.4	▲ 10.5
複合サービス業	4	18	1	▲ 77.8	300.0
サービス業	320	353	318	▲ 9.3	0.6
公務・その他	1	3	6	▲ 66.7	▲ 83.3
合 計	1,297	1,583	1,289	▲ 18.1	0.6
29人以下	800	999	834	▲ 19.9	▲ 4.1
30～99人	384	398	301	▲ 3.5	27.6
100～299人	93	99	102	▲ 6.1	▲ 8.8
300～499人	17	64	33	▲ 73.4	▲ 48.5
500から999人	2	18	18	▲ 88.9	▲ 88.9
1000人以上	1	5	1	▲ 80.0	0.0



# 平成27年11月 職業別 求人・求職・就職 状況

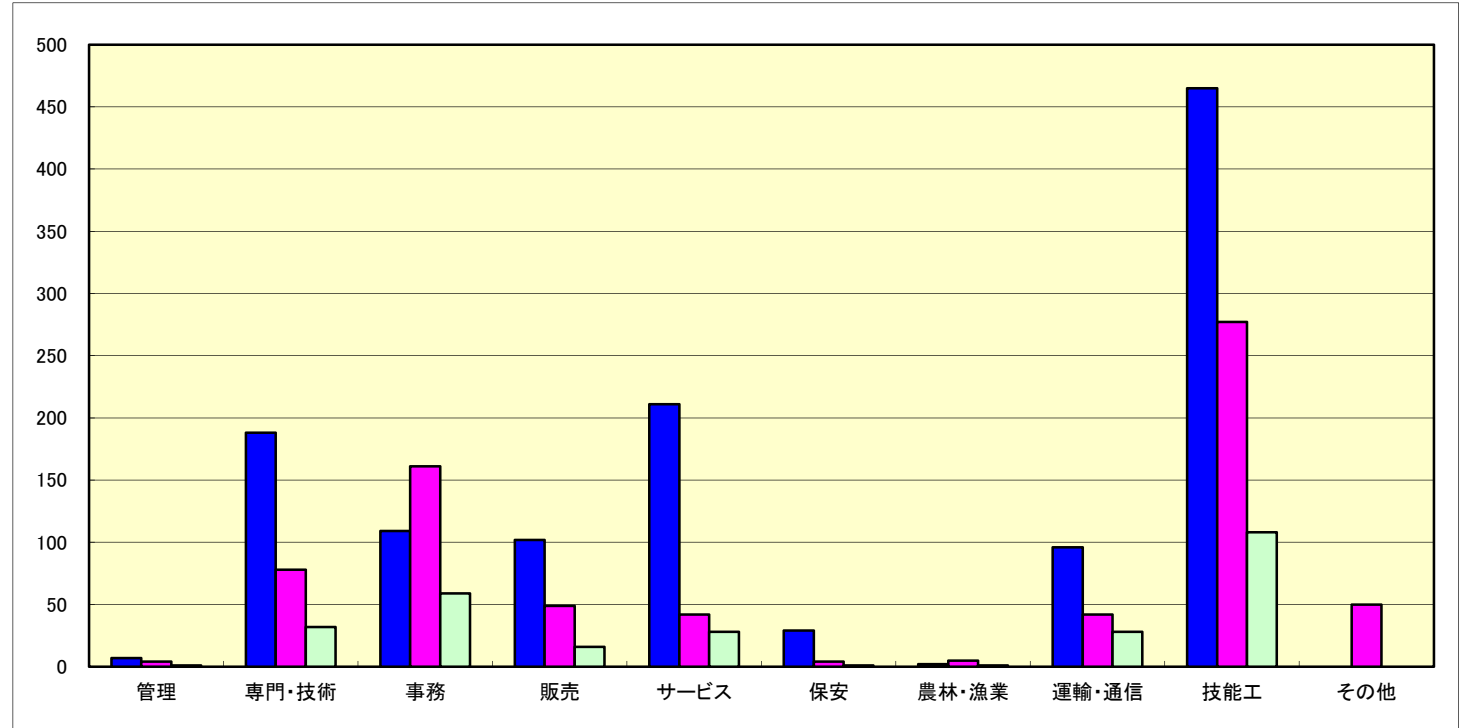
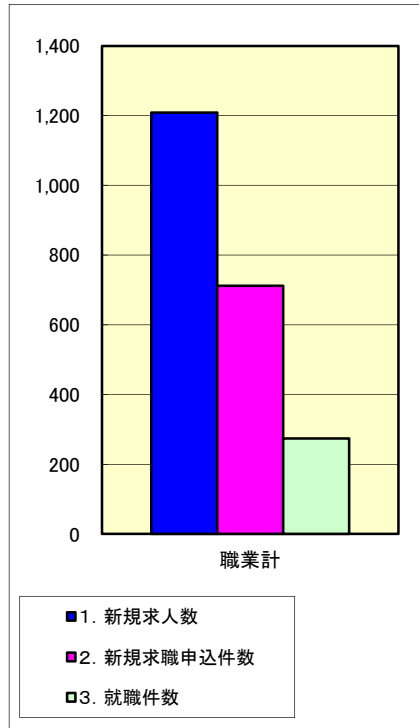
(常用+常用パートタイム)  
(臨時・季節を除く)

H25.4分類改定

	有効求人	有効求職			有効求人倍率	就職件数		
	計	計	一般	パート	計	一般	パート	
職業計	3,490	3,612	2,450	1,162	0.97	274	206	68
専門的、技術的職業	594	333	239	94	1.78	32	22	10
開発・製造技術者	49	70	63	7	0.70	2	2	0
建築・土木技術者	32	22	21	1	1.45	0	0	0
情報処理・通信技術者	35	18	15	3	1.94	0	0	0
その他の技術者	1	2	1	1	0.50	0	0	0
医師・薬剤師等	31	2	2	0	15.50	0	0	0
保健師、助産師等	242	56	28	28	4.32	7	5	2
医療技術者	49	19	11	8	2.58	2	2	0
その他の保健医療	22	26	18	8	0.85	3	1	2
社会福祉専門の職業	95	55	30	25	1.73	13	8	5
その他の専門的職業	38	63	50	13	0.60	5	4	1
管理的職業	10	11	9	2	0.91	1	1	0
事務的職業	287	937	646	291	0.31	59	43	16
一般事務員	168	786	524	262	0.21	31	20	11
会計事務員	23	41	35	6	0.56	8	5	3
生産関連事務員	54	31	27	4	1.74	5	5	0
営業・販売関連事務員	26	65	52	13	0.40	9	9	0
その他の事務的職業	16	14	8	6	1.14	6	4	2
販売の職業	246	283	185	98	0.87	16	13	3
商品販売の職業	133	173	87	86	0.77	8	5	3
営業の職業	113	110	98	12	1.03	8	8	0
サービスの職業	642	258	156	102	2.49	28	18	10
介護・保険医療サービスの職業	367	122	78	44	3.01	16	14	2
生活衛生サービス業	61	16	11	5	3.81	6	2	4
飲食物調理の職業	110	62	30	32	1.77	2	1	1
接客・給仕の職業	90	38	24	14	2.37	2	1	1
その他のサービス業	14	20	13	7	0.70	2	0	2
保安の職業	119	18	11	7	6.61	1	1	0
農林漁業の職業	11	13	7	6	0.85	1	1	0
生産工程の職業	594	592	494	98	1.00	58	50	8
生産設備制御・監視の職業(金属関連)	3	17	16	1	0.18	1	1	0
生産設備制御・監視の職業(金属除く)	20	11	8	3	1.82	3	3	0
生産設備制御・監視の職業(機械組立)	2	3	3	0	0.67	0	0	0
金属製造・加工・溶接・溶断の職業	109	64	61	3	1.70	12	11	1
製品製造・加工処理の職業(金属除く)	271	251	203	48	1.08	34	28	6
機械組立の職業	47	139	118	21	0.34	4	4	0
機械整備・修理の職業	43	30	28	2	1.43	2	2	0
製品検査の職業(金属関連)	12	2	1	1	6.00	0	0	0
製品検査の職業(金属除く)	55	24	13	11	2.29	1	0	1
機械検査の職業	6	12	6	6	0.50	0	0	0
生産関連・類似の職業	26	39	37	2	0.67	1	1	0
輸送・機械運転の職業	291	214	187	27	1.36	30	25	5
自動車運転の職業	230	106	90	16	2.17	24	21	3
その他の運輸の職業	42	96	86	10	0.44	4	2	2
定置・建設機械運転	19	12	11	1	1.58	2	2	0
建設・土木の職業	207	60	56	4	3.45	8	8	0
建設・躯体工事の職業	126	17	17	0	7.41	3	3	0
電気作業員	19	24	22	2	0.79	3	3	0
土木の職業	62	19	17	2	3.26	2	2	0
運搬・清掃・包装等の職業	489	725	366	359	0.67	40	24	16
運搬の職業	107	106	94	12	1.01	18	14	4
清掃の職業	188	70	25	45	2.69	6	1	5
包装の職業	75	26	14	12	2.88	5	4	1
その他の運搬・清掃・包装等の職業	119	523	233	290	0.23	11	5	6
分類不能の職業	0	168	94	74	0.00	0	0	0

# 平成27年11月 職業別 求人・求職・就職 状況

(常用+常用パートタイム)



	職業計	管理	専門・技術	事務	販売	サービス	保安	農林・漁業	運輸・通信	技能工	その他
1. 新規求人人数	1,209	7	188	109	102	211	29	2	96	465	0
2. 新規求職申込件数	712	4	78	161	49	42	4	5	42	277	50
3. 就職件数	274	1	32	59	16	28	1	1	28	108	0
4. 新規求人倍率(1/2)	1.70	1.75	2.41	0.68	2.08	5.02	7.25	0.40	2.29	1.68	0.00
5. 就職率%(3/2*100)	38.5	25.0	41.0	36.6	32.7	66.7	25.0	20.0	66.7	39.0	0.0

## 年齢別常用職業紹介状況

平成27年11月	常用（パートを除く）								常用的パート							
	月間有効求職者数				就職件数				月間有効求職者数				就職件数			
	構成比 (%)	新規 求職者	雇用保険 受給者	保割合 (%)		雇用保険 受給者	保割合 (%)		構成比 (%)	新規 求職者	雇用保険 受給者	保割合 (%)		雇用保険 受給者	保割合 (%)	
19歳以下	33	1.3	7	1	3.0	3	0	0.0	11	0.9	3	0	0.0	2	1	0.0
20～24歳	257	10.5	46	54	21.0	30	5	16.7	33	2.8	3	7	21.2	1	0	0.0
25～29歳	316	12.9	70	121	38.3	26	10	38.5	72	6.2	18	36	50.0	3	0	0.0
30～34歳	291	11.9	76	124	42.6	26	5	19.2	125	10.8	26	70	56.0	5	1	20.0
35～39歳	260	10.6	47	97	37.3	20	9	45.0	106	9.1	19	44	41.5	8	0	0.0
40～44歳	280	11.4	80	111	39.6	30	12	40.0	123	10.6	23	35	28.5	8	3	37.5
45～49歳	292	11.9	54	99	33.9	29	8	27.6	118	10.2	22	51	43.2	14	1	7.1
50～54歳	253	10.3	42	107	42.3	25	9	36.0	97	8.3	17	39	40.2	7	1	14.3
55～59歳	181	7.4	36	88	48.6	9	4	44.4	101	8.7	16	59	58.4	4	1	25.0
60～64歳	210	8.6	32	117	55.7	4	2	50.0	202	17.4	21	130	64.4	7	2	28.6
65歳以上	77	3.1	17	20	26.0	4	0	0.0	174	15.0	37	45	25.9	9	2	22.2
合計	2,450	100.0	507	939	38.3	206	64	31.1	1,162	100.0	205	516	44.4	68	12	17.6
45歳未満	1,437	58.7	326	508	35.4	135	41	30.4	470	40.4	92	192	40.9	27	5	18.5
45歳以上	1,013	41.3	181	431	42.5	71	23	32.4	692	59.6	113	324	46.8	41	7	17.1
55歳以上	468	19.1	85	225	48.1	17	6	35.3	477	41.0	74	234	49.1	20	5	25.0
60歳以上	287	11.7	49	137	47.7	8	2	25.0	376	32.4	58	175	46.5	16	4	25.0

(注)新規学卒を除きパートタイムを含む常用

