

ハローワーク富士

平成27年12月

業務指標

## 職業紹介関係及び雇用保険関係主要指標

富士所

平成27年12月分

項目		年月	平成27年 12月	平成27年 11月	平成26年 12月	対前月 増減率(差)	対前年同月 増減率(差)
職業紹介全数	新規求職申込件数		643	712	695	▲ 9.7 %	▲ 7.5 %
	月間有効求職者数		3,310	3,613	3,682	▲ 8.4 %	▲ 10.1 %
	新規求人数		1,266	1,297	1,153	▲ 2.4 %	9.8 %
	月間有効求人数		3,902	3,922	3,712	▲ 0.5 %	5.1 %
	就職件数		242	298	225	▲ 18.8 %	7.6 %
	新規求人倍率		1.97	1.82	1.66	0.15 p	0.31 p
	有効求人倍率		1.18	1.09	1.01	0.09 p	0.17 p
	就職率		37.6	41.9	32.4	▲ 4.2 p	5.3 p
一般	新規求職申込件数		453	507	482	▲ 10.7 %	▲ 6.0 %
	月間有効求職者数		2,241	2,451	2,516	▲ 8.6 %	▲ 10.9 %
	新規求人数		767	773	668	▲ 0.8 %	14.8 %
	月間有効求人数		2,321	2,437	2,305	▲ 4.8 %	0.7 %
	就職件数		166	217	164	▲ 23.5 %	1.2 %
	就職率		36.6	42.8	34.0	▲ 6.2 p	2.6 p
パートタイム	新規求職申込件数		190	205	213	▲ 7.3 %	▲ 10.8 %
	月間有効求職者数		1,069	1,162	1,166	▲ 8.0 %	▲ 8.3 %
	新規求人数		499	524	485	▲ 4.8 %	2.9 %
	月間有効求人数		1,581	1,485	1,407	6.5 %	12.4 %
	就職件数		76	81	61	▲ 6.2 %	24.6 %
	就職率		40.0	39.5	28.6	0.5 p	11.4 p
雇用保険	適用事業所数		4,035	4,030	3,994	0.1 %	1.0 %
	被保険者数		75,636	75,787	75,168	▲ 0.2 %	0.6 %
	資格取得者数		730	994	883	▲ 26.6 %	▲ 17.3 %
	資格喪失者数		844	836	787	1.0 %	7.2 %
	受給者実人員		794	852	997	▲ 6.8 %	▲ 20.4 %

注) 1: 全数＝一般＋パート  
 2: ▲は減少率(差)、pはポイント。



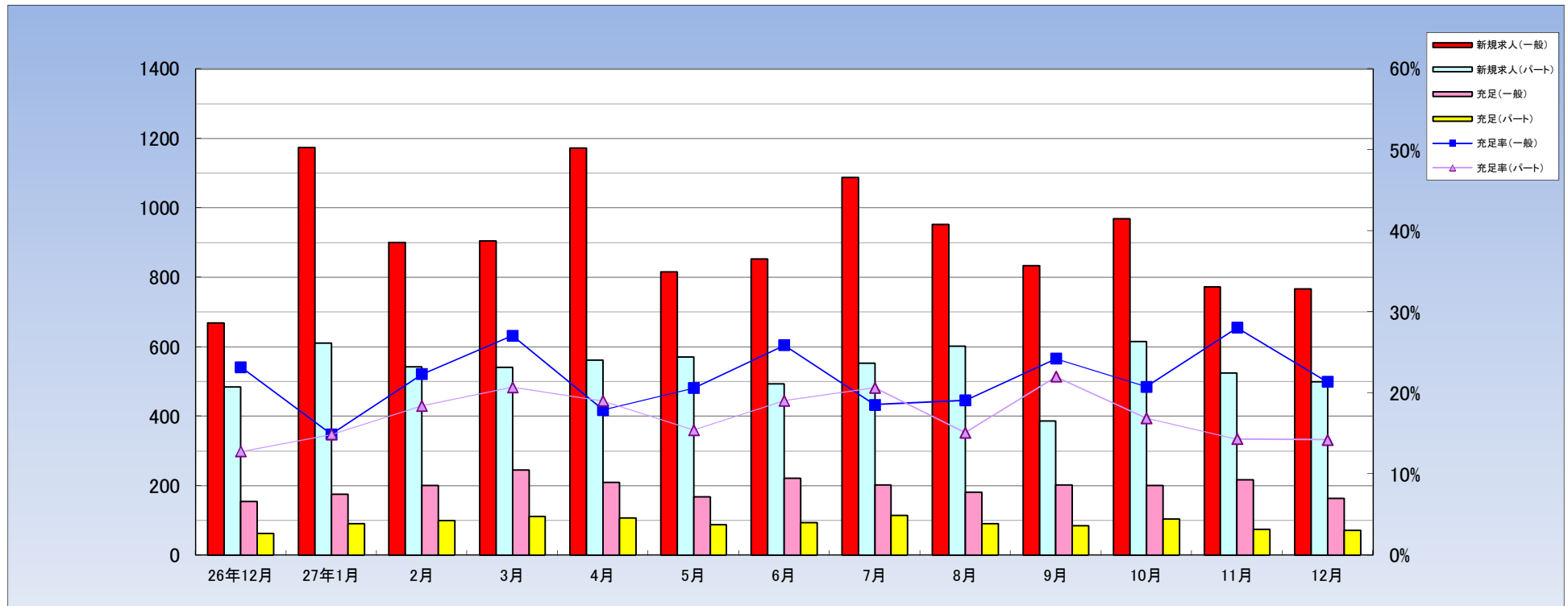
職業紹介関係業務指標（比較その1）

	①新規求職申込件数						②月間有効求職者数						③新規求人数			④月間有効求人数			⑤新規求人倍率			⑥月間有効求人倍率		参 考					
	全数	一般	パート	中高年	高齢	保険	全数	一般	パート	中高年	高齢	保険	全数	一般	パート	全数	一般	パート	全数	一般	パート	全数	一般	パート	静岡県	全国			
平成19年度																													
年度平均	▲4.5	1.6	▲17.0	▲3.0	▲4.8	▲0.3	0.4	▲1.1	4.0	▲2.9	▲5.2	▲8.5	11.2	13.4	6.1	12.7	15.8	6.1	0.07	0.13	▲0.03	0.09	0.12	0.01	0.11	0.13			
平成20年度																													
年度平均	2.4	6.7	▲8.1	▲1.4	2.0	2.0	▲4.9	▲3.9	▲7.0	▲1.5	▲3.3	▲2.4	8.6	14.7	▲5.7	10.9	17.1	▲3.5	0.18	0.17	0.17	0.14	0.19	0.03	0.07	0.08			
平成21年度																													
年度平均	▲4.6	▲3.3	▲8.8	▲4.6	▲7.4	▲6.7	0.0	5.9	▲13.4	▲6.6	▲2.4	▲5.1	14.4	11.5	22.4	17.3	15.1	23.5	0.18	0.08	0.46	0.17	0.09	0.36	0.09	0.12			
平成22年度																													
年度平均	0.6	▲0.4	3.9	7.9	12.2	0.9	▲10.5	▲9.1	▲14.3	▲14.0	▲18.6	▲16.1	▲10.0	▲6.1	▲20.0	▲7.8	▲4.0	▲17.8	▲0.09	▲0.05	▲0.23	0.03	0.06	▲0.05	0.07	0.08			
平成23年度																													
年度平均	19.7	19.0	21.8	20.9	19.2	9.0	15.5	14.8	17.2	15.5	17.6	5.9	▲21.8	▲23.1	▲12.9	▲22.5	▲23.9	▲19.3	▲0.47	▲0.43	▲0.57	▲0.34	▲0.32	▲0.36	▲0.33	▲0.25			
平成24年度																													
年度平均	▲7.3	▲9.2	▲2.2	▲10.6	▲10.7	▲20.1	▲7.0	▲11.3	▲5.7	▲5.4	▲1.9	▲19.7	14.2	15.2	12.5	16.6	16.7	16.6	0.15	0.15	0.13	0.09	0.09	0.06	0.12	0.11			
平成25年度																													
年度平均	▲10.9	▲10.2	▲12.9	▲12.7	▲14.0	▲14.9	▲11.5	▲11.4	▲11.8	▲14.9	▲15.3	▲14.6	1.0	4.6	▲5.3	6.6	10.2	0.2	0.10	0.11	0.08	0.10	0.10	0.08	0.13	0.12			
平成26年度																													
年度平均	▲6.6	▲7.0	▲5.6	▲1.9	▲2.8	▲18.6	▲6.1	▲7.5	▲2.9	▲2.6	0.5	▲12.5	12.5	17.1	5.1	15.6	20.8	7.2	0.24	0.27	0.18	0.17	0.21	0.10	0.00	0.00			
平成26年度 月別	4月	▲9.6	▲14.0	0.0	▲8.5	▲6.3	▲0.8	▲12.5	▲14.0	▲8.8	▲14.5	▲15.3	▲10.9	▲13.5	▲17.0	▲5.8	0.6	▲0.4	2.3	▲0.02	▲0.02	▲0.04	0.07	0.07	0.07	0.24	0.18		
	5月	8.6	12.5	0.0	16.2	7.4	7.6	▲8.6	▲9.3	▲7.0	▲9.9	▲10.4	▲7.8	19.3	12.4	30.4	5.8	1.0	15.0	0.08	0.00	0.31	0.07	0.05	0.13	0.27	0.19		
	6月	3.5	4.2	1.7	3.1	▲6.4	▲3.3	▲6.9	▲7.9	▲4.7	▲8.3	▲12.9	▲8.0	13.8	10.2	21.0	13.6	7.1	26.3	0.08	0.04	0.18	0.10	0.07	0.17	0.25	0.19		
	7月	8.6	9.0	7.5	5.2	4.2	6.9	▲3.3	▲3.4	▲3.2	▲4.1	▲7.5	▲6.0	23.6	19.9	32.4	31.8	24.3	48.2	0.12	0.09	0.23	0.16	0.12	0.26	0.21	0.17		
	8月	▲7.5	▲9.4	▲2.0	▲2.2	▲3.1	9.4	▲3.1	▲6.8	7.1	▲0.8	▲2.6	▲4.4	12.2	17.6	1.4	21.6	22.4	20.0	0.20	0.26	0.05	0.13	0.15	0.08	0.17	0.16		
	9月	▲0.5	3.6	▲10.9	▲1.8	▲0.9	▲18.9	▲1.8	▲4.2	4.7	0.3	▲0.4	▲5.6	2.9	7.1	▲3.8	11.9	16.3	3.8	0.03	0.02	0.09	0.08	0.11	0.00	0.12	0.14		
	10月	12.3	13.1	10.0	18.4	4.2	27.7	0.9	▲0.5	4.8	3.1	▲0.3	0.5	18.3	15.9	22.8	14.2	16.5	9.9	0.05	0.02	0.13	0.08	0.09	0.03	0.11	0.12		
	11月	▲1.0	▲0.9	▲1.5	10.4	8.3	1.4	1.9	1.2	3.7	4.9	▲0.5	▲2.3	6.3	2.2	14.5	11.7	10.5	14.1	0.07	0.03	0.20	0.06	0.05	0.08	0.07	0.11		
	12月	4.0	6.6	▲2.8	8.7	0.0	19.8	1.8	2.2	0.6	5.9	▲0.5	▲1.6	▲2.3	4.1	▲13.3	7.1	5.4	10.5	▲0.06	▲0.02	▲0.15	0.03	0.02	0.08	0.06	0.11		
	1月	14.0	19.0	1.9	16.6	21.4	25.5	4.8	7.3	▲1.3	7.0	0.3	3.1	23.5	18.5	33.5	8.5	8.8	8.0	0.08	0.00	0.31	0.02	0.00	0.07	0.06	0.11		
	2月	4.5	3.9	6.0	16.3	16.7	18.8	5.5	6.7	2.5	9.0	3.7	3.8	0.5	▲7.6	14.4	5.8	4.1	8.9	▲0.04	▲0.11	0.13	0.00	▲0.01	0.05	0.05	0.10		
	3月	▲2.0	▲0.8	▲4.9	2.7	▲4.7	13.7	4.2	5.4	1.3	7.5	1.5	2.8	10.2	7.6	15.2	11.4	7.1	19.8	0.09	0.06	0.19	0.05	0.01	0.13	0.01	0.10		
	平成27年度 月別	4月	▲13.8	▲17.2	▲6.2	▲15.0	▲18.4	▲5.3	▲6.2	▲8.6	▲0.5	▲2.9	▲6.4	▲14.9	23.9	19.2	35.1	18.8	12.2	32.5	0.45	0.46	0.44	0.22	0.17	0.30	0.08	0.09	
5月		▲10.1	▲7.8	▲15.1	▲11.2	▲6.1	▲4.9	▲9.0	▲10.8	▲4.8	▲4.7	▲4.2	▲13.9	4.8	▲0.5	13.5	15.6	11.1	24.1	0.20	0.09	0.50	0.22	0.18	0.28	0.09	0.10		
6月		▲1.0	▲6.6	12.9	1.5	4.5	8.3	▲8.6	▲11.9	▲1.1	▲4.4	0.1	▲10.5	7.2	2.9	15.5	16.0	10.9	26.1	0.11	0.12	0.03	0.22	0.20	0.25	0.08	0.09		
7月		▲0.3	0.1	▲1.5	▲3.1	▲1.0	▲8.2	▲5.1	▲6.3	▲2.3	▲2.6	▲0.4	▲10.2	5.0	3.9	7.2	6.3	3.4	11.5	0.09	0.06	0.17	0.11	0.09	0.15	0.09	0.11		
8月		▲4.6	▲5.2	▲2.9	1.1	▲3.5	▲4.7	▲3.2	▲4.9	0.9	0.8	▲0.1	▲11.4	17.0	8.4	33.8	13.1	8.4	22.4	0.34	0.19	0.69	0.16	0.12	0.23	0.10	0.13		
9月		▲14.5	▲16.0	▲11.0	▲13.8	▲17.9	▲17.5	▲10.8	▲12.0	▲8.2	▲8.3	▲9.8	▲12.9	▲4.7	3.7	▲18.9	6.3	5.1	8.6	0.14	0.27	▲0.13	0.18	0.17	0.18	0.10	0.14		
10月		▲3.9	▲4.9	▲1.4	4.1	▲1.8	10.3	▲11.6	▲12.1	▲10.4	▲7.5	▲11.1	▲10.7	▲4.7	▲10.0	4.9	1.8	▲0.6	6.3	▲0.02	▲0.08	0.13	0.15	0.12	0.20	0.14	0.13		
11月		▲10.1	▲11.4	▲6.8	▲3.9	▲15.4	0.5	▲10.3	▲11.5	▲7.8	▲6.7	▲13.5	▲8.9	0.6	▲4.8	9.9	0.3	▲1.1	2.6	0.19	0.10	0.39	0.12	0.10	0.13	0.13	0.13		
12月		▲7.5	▲6.0	▲10.8	▲5.8	▲14.5	▲10.9	▲10.1	▲10.9	▲8.3	▲7.8	▲13.1	▲9.4	9.8	14.8	2.9	5.1	0.7	12.4	0.31	0.30	0.35	0.17	0.12	0.27	0.14	0.13		
1月																													
2月																													
3月																													





### 職業紹介関係業務指標（実数その3）



		平成22年度	平成23年度	平成24年度	平成25年度	平成26年度	26年12月	27年1月	2月	3月	4月	5月	6月	7月	8月	9月	10月	11月	12月
新規求人数	一般	7,208	7,543	8,092	9,301	10,894	668	1174	900	905	1172	815	853	1088	953	833	968	773	767
	パート	4,188	3,967	4,496	5,740	6,030	485	611	543	541	562	571	493	552	602	386	615	524	499
充足数	一般	2,463	2,504	2,414	2,534	2,527	155	175	201	245	210	168	221	202	182	202	201	217	164
	パート	1,298	1,131	1,132	1,291	1,113	62	91	100	112	107	88	94	114	91	85	104	75	71
充足率	一般	34.2%	33.2%	29.8%	27.2%	23.2%	23.2%	14.9%	22.3%	27.1%	17.9%	20.6%	25.9%	18.6%	19.1%	24.2%	20.8%	28.1%	21.4%
	パート	31.0%	28.5%	25.2%	22.5%	18.5%	12.8%	14.9%	18.4%	20.7%	19.0%	15.4%	19.1%	20.7%	15.1%	22.0%	16.9%	14.3%	14.2%

# 平成27年12月 産業・規模別 新規求人状況

富士所

(一般+パートタイム)

産業別・規模別／項目	当月	前月	前年同月	対前月比	対前年比
農、林、漁業	4	0	0	—	0.0
鉱業、採石業、砂利採取業	0	0	0	0.0	0.0
建設業	81	86	76	▲ 5.8	6.6
製造業	220	245	242	▲ 10.2	▲ 9.1
食料品製造業	28	41	50	▲ 31.7	▲ 44.0
飲料・たばこ・飼料製造業	0	0	0	0.0	0.0
繊維工業	1	6	3	▲ 83.3	▲ 66.7
木材・木製品製造業	14	9	1	55.6	1,300.0
家具・装備品製造業	0	0	0	0.0	0.0
パルプ・紙・紙加工品製造業	61	73	67	▲ 16.4	▲ 9.0
印刷・同関連産業	4	5	0	▲ 20.0	—
化学工業	10	17	4	▲ 41.2	150.0
石油製品・石炭製品製造業	0	1	0	▲ 100.0	0.0
プラスチック製品製造業	4	21	11	▲ 81.0	▲ 63.6
ゴム製品製造業	0	0	0	0.0	0.0
窯業・土石製品製造業	0	0	1	0.0	▲ 100.0
鉄鋼業	6	2	0	200.0	—
非鉄金属製造業	1	1	0	0.0	—
金属製品製造業	23	13	12	76.9	91.7
はん用・生産用・業務用機械器具製造業	32	18	36	77.8	▲ 11.1
電気機械器具製造業	17	20	19	▲ 15.0	▲ 10.5
輸送用機械器具製造業	13	4	18	225.0	▲ 27.8
その他の製造業	6	14	20	▲ 57.1	▲ 70.0
電気・ガス・熱供給・水道業	0	0	0	0.0	0.0
情報通信業	4	3	25	33.3	▲ 84.0
運輸業、郵便業	76	95	118	▲ 20.0	▲ 35.6
卸売・小売業	201	164	160	22.6	25.6
金融・保険業	0	5	16	▲ 100.0	▲ 100.0
不動産業、物品賃貸業	4	12	8	▲ 66.7	▲ 50.0
宿泊業、飲食サービス業	36	56	53	▲ 35.7	▲ 32.1
教育、学習支援業	15	26	9	▲ 42.3	66.7
医療、福祉	272	280	250	▲ 2.9	8.8
複合サービス業	23	4	1	475.0	2,200.0
サービス業	261	320	134	▲ 18.4	94.8
公務・その他	69	1	61	6,800.0	13.1
合 計	1,266	1,297	1,153	▲ 2.4	9.8
29人以下	691	800	699	▲ 13.6	▲ 1.1
30～99人	334	384	294	▲ 13.0	13.6
100～299人	212	93	144	128.0	47.2
300～499人	18	17	9	5.9	100.0
500から999人	11	2	7	450.0	57.1
1000人以上	0	1	0	▲ 100.0	0.0



# 平成27年12月 職業別 求人・求職・就職 状況

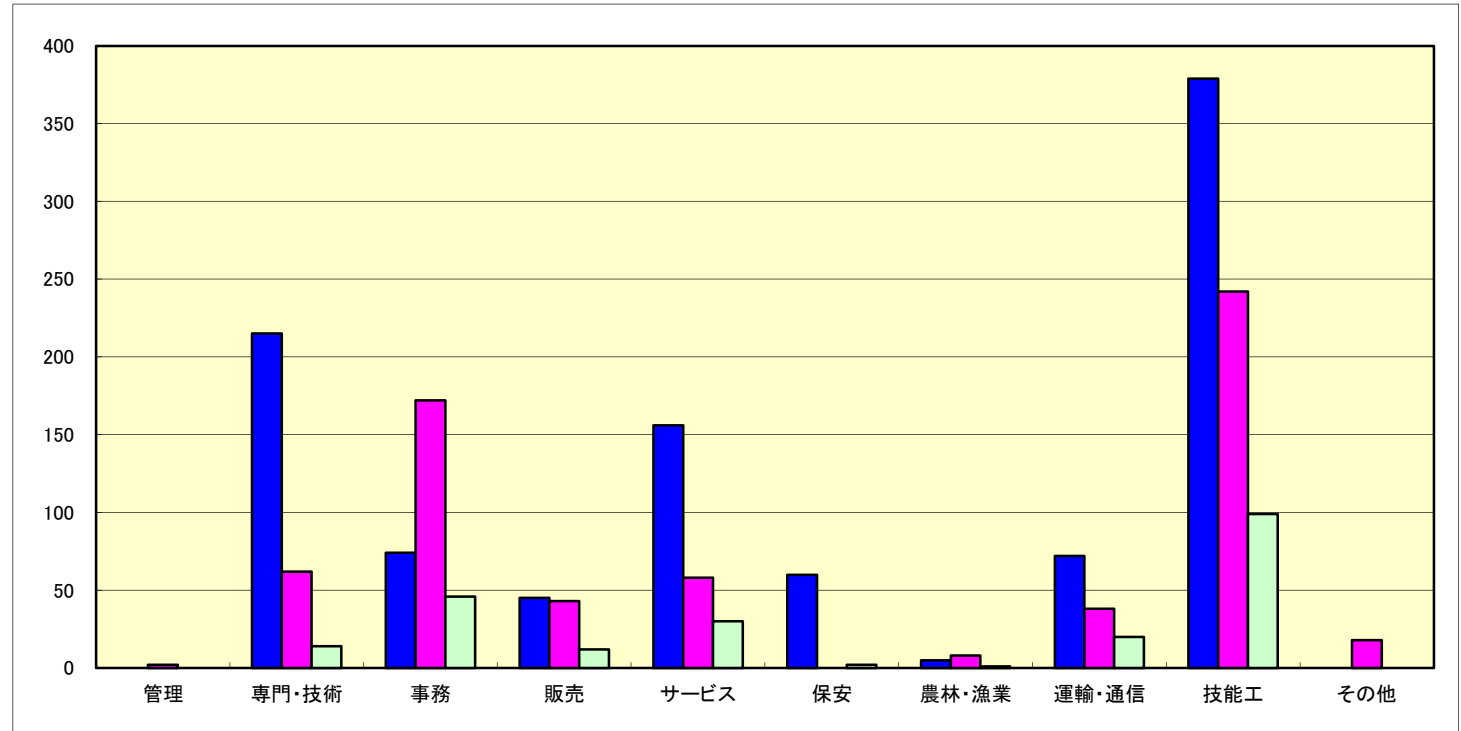
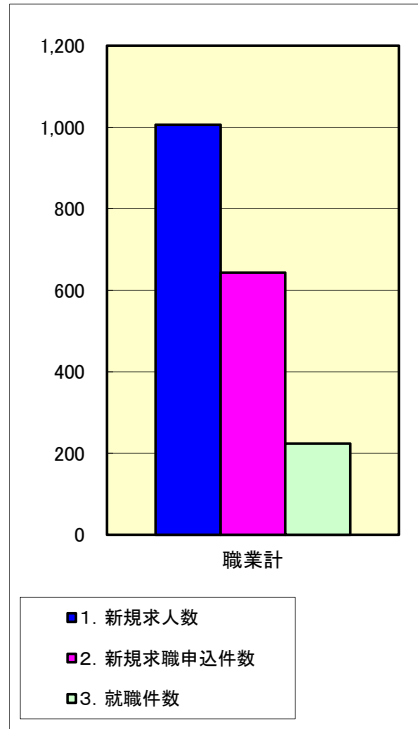
(常用+常用パートタイム)  
(臨時・季節を除く)

H25.4分類改定

	有効求人	有効求職			有効求人倍率	就職件数		
	計	計	一般	パート	計	計	一般	パート
職業計	3,422	3,309	2,240	1,069	1.03	224	158	66
専門的、技術的職業	631	294	214	80	2.15	14	12	2
開発・製造技術者	49	64	57	7	0.77	1	1	0
建築・土木技術者	27	22	20	2	1.23	0	0	0
情報処理・通信技術者	28	16	14	2	1.75	0	0	0
その他の技術者	0	4	3	1	0.00	0	0	0
医師、薬剤師等	58	2	2	0	29.00	0	0	0
保健師、助産師等	240	45	22	23	5.33	1	1	0
医療技術者	50	17	8	9	2.94	1	1	0
その他の保健医療	24	20	16	4	1.20	1	1	0
社会福祉専門の職業	112	50	28	22	2.24	9	7	2
その他の専門的職業	43	54	44	10	0.80	1	1	0
管理的職業	9	11	10	1	0.82	0	0	0
事務的職業	240	879	591	288	0.27	46	32	14
一般事務員	135	736	480	256	0.18	31	22	9
会計事務員	17	42	35	7	0.40	5	3	2
生産関連事務員	53	27	24	3	1.96	5	3	2
営業・販売関連事務員	24	60	45	15	0.40	4	3	1
その他の事務的職業	11	14	7	7	0.79	1	1	0
販売の職業	238	250	159	91	0.95	12	9	3
商品販売の職業	132	156	73	83	0.85	7	4	3
営業の職業	106	94	86	8	1.13	5	5	0
サービスの職業	640	239	141	98	2.68	30	16	14
介護・保険医療サービスの職業	372	110	74	36	3.38	16	11	5
生活衛生サービス業	50	10	7	3	5.00	2	0	2
飲食物調理の職業	112	64	27	37	1.75	6	0	6
接客・給仕の職業	95	34	21	13	2.79	3	3	0
その他のサービス業	11	21	12	9	0.52	3	2	1
保安の職業	117	16	10	6	7.31	2	2	0
農林漁業の職業	10	18	13	5	0.56	1	0	1
生産工程の職業	613	554	473	81	1.11	49	43	6
生産設備制御・監視の職業(金属関連)	2	15	15	0	0.13	0	0	0
生産設備制御・監視の職業(金属除く)	26	11	8	3	2.36	1	1	0
生産設備制御・監視の職業(機械組立)	2	3	3	0	0.67	0	0	0
金属製造・加工・溶接・溶断の職業	123	62	55	7	1.98	13	12	1
製品製造・加工処理の職業(金属除く)	247	244	207	37	1.01	24	21	3
機械組立の職業	76	126	109	17	0.60	5	4	1
機械整備・修理の職業	38	29	25	4	1.31	3	3	0
製品検査の職業(金属関連)	15	2	0	2	7.50	2	1	1
製品検査の職業(金属除く)	49	14	8	6	3.50	0	0	0
機械検査の職業	5	8	4	4	0.63	0	0	0
生産関連・類似の職業	20	40	39	1	0.50	1	1	0
輸送・機械運転の職業	283	176	153	23	1.61	20	17	3
自動車運転の職業	227	89	79	10	2.55	10	7	3
その他の運輸の職業	44	76	64	12	0.58	10	10	0
定置・建設機械運転	12	11	10	1	1.09	0	0	0
建設・土木の職業	193	55	49	6	3.51	9	9	0
建設・躯体工事の職業	113	15	15	0	7.53	4	4	0
電気作業員	18	22	20	2	0.82	3	3	0
土木の職業	62	18	14	4	3.44	2	2	0
運搬・清掃・包装等の職業	448	675	344	331	0.66	41	18	23
運搬の職業	106	107	93	14	0.99	14	9	5
清掃の職業	176	71	26	45	2.48	8	0	8
包装の職業	66	24	14	10	2.75	6	4	2
その他の運搬・清掃・包装等の職業	100	473	211	262	0.21	13	5	8
分類不能の職業	0	142	83	59	0.00	0	0	0

# 平成27年12月 職業別 求人・求職・就職 状況

(常用+常用パートタイム)

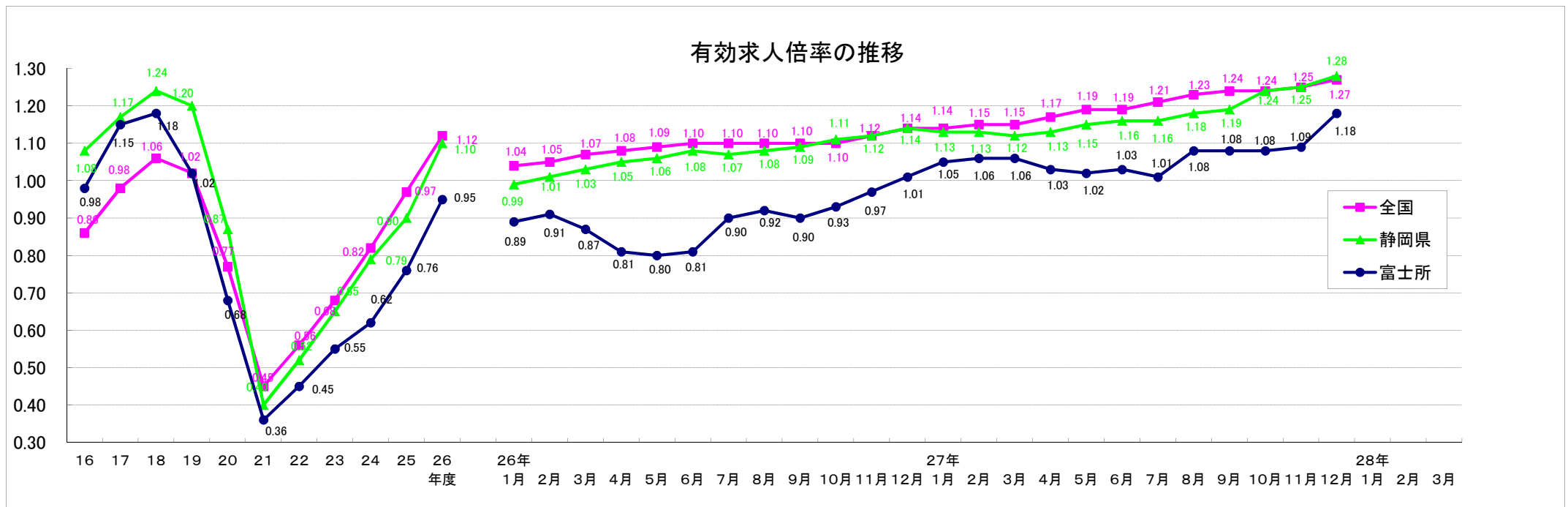
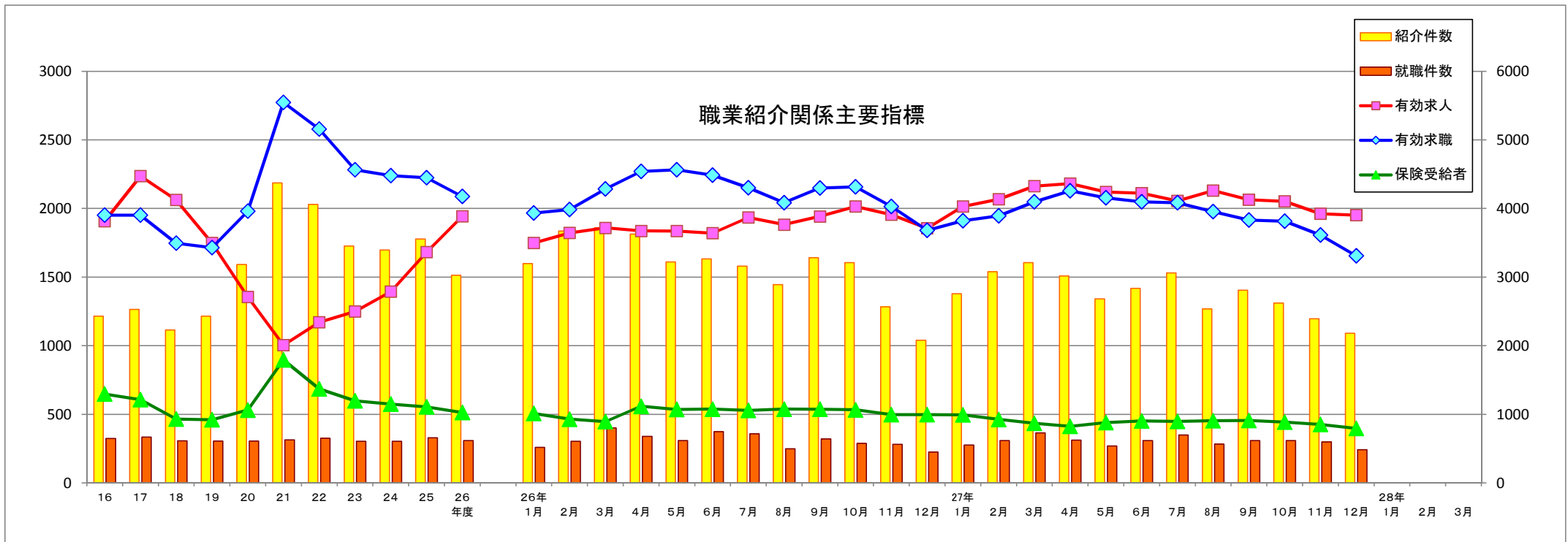


	職業計	管理	専門・技術	事務	販売	サービス	保安	農林・漁業	運輸・通信	技能工	その他
1. 新規求人数	1,006	0	215	74	45	156	60	5	72	379	0
2. 新規求職申込件数	643	2	62	172	43	58	0	8	38	242	18
3. 就職件数	224	0	14	46	12	30	2	1	20	99	0
4. 新規求人倍率(1/2)	1.56	0.00	3.47	0.43	1.05	2.69	-	0.63	1.89	1.57	0.00
5. 就職率%(3/2*100)	34.8	0.0	22.6	26.7	27.9	51.7	-	12.5	52.6	40.9	0.0

## 年齢別常用職業紹介状況

平成27年12月	常用（パートを除く）								常用的パート							
	月間有効求職者数					就職件数			月間有効求職者数					就職件数		
		構成比 (%)	新規 求職者	雇用保険 受給者	保割合 (%)		雇用保険 受給者	保割合 (%)		構成比 (%)	新規 求職者	雇用保険 受給者	保割合 (%)		雇用保険 受給者	保割合 (%)
19歳以下	32	1.4	8	1	3.1	2	0	0.0	7	0.7	0	0	0.0	0	0	0.0
20～24歳	214	9.6	50	45	21.0	19	3	15.8	26	2.4	3	8	30.8	0	0	0.0
25～29歳	300	13.4	61	120	40.0	21	5	23.8	63	5.9	14	37	58.7	4	2	50.0
30～34歳	280	12.5	69	115	41.1	22	8	36.4	110	10.3	16	62	56.4	6	1	16.7
35～39歳	227	10.1	43	79	34.8	18	2	11.1	89	8.3	15	43	48.3	6	2	33.3
40～44歳	255	11.4	52	107	42.0	27	6	22.2	100	9.4	21	28	28.0	10	1	10.0
45～49歳	252	11.3	50	104	41.3	13	4	30.8	112	10.5	24	48	42.9	5	2	40.0
50～54歳	229	10.2	45	95	41.5	15	4	26.7	95	8.9	19	38	40.0	11	1	9.1
55～59歳	181	8.1	32	92	50.8	9	6	66.7	108	10.1	20	56	51.9	4	2	50.0
60～64歳	199	8.9	29	111	55.8	10	4	40.0	202	18.9	31	135	66.8	10	3	30.0
65歳以上	71	3.2	14	17	23.9	2	0	0.0	157	14.7	27	45	28.7	10	1	10.0
合計	2,240	100.0	453	886	39.6	158	42	26.6	1,069	100.0	190	500	46.8	66	15	22.7
45歳未満	1,308	58.4	283	467	35.7	109	24	22.0	395	37.0	69	178	45.1	26	6	23.1
45歳以上	932	41.6	170	419	45.0	49	18	36.7	674	63.0	121	322	47.8	40	9	22.5
55歳以上	451	20.1	75	220	48.8	21	10	47.6	467	43.7	78	236	50.5	24	6	25.0
60歳以上	270	12.1	43	128	47.4	12	4	33.3	359	33.6	58	180	50.1	20	4	20.0

(注)新規学卒を除きパートタイムを含む常用



# 求人倍率の推移—学卒を除く・パートを含む—

有効求人倍率

年月	4月	5月	6月	7月	8月	9月	10月	11月	12月	1月	2月	3月	年間	
昭和	51年	0.68	0.70	0.78	0.84	0.86	1.06	0.97	0.86	0.64	0.63	0.61	0.65	0.82
	52年	0.54	0.56	0.48	0.53	0.54	0.69	0.68	0.67	0.53	0.56	0.54	0.55	0.59
	53年	0.50	0.47	0.49	0.51	0.61	0.70	0.72	0.72	0.64	0.71	0.76	0.80	0.58
	54年	0.74	0.67	0.65	0.57	0.58	0.69	0.80	0.79	0.88	0.82	0.74	0.79	0.72
	55年	0.76	0.79	0.89	0.78	0.71	0.85	0.84	0.75	0.75	0.82	0.92	0.99	0.79
	56年	0.67	0.65	0.53	0.59	0.57	0.75	0.75	0.63	0.73	0.68	0.74	0.71	0.71
	57年	0.61	0.62	0.62	0.62	0.70	0.71	0.76	0.74	0.81	0.86	0.92	0.82	0.69
	58年	0.72	0.69	0.77	0.71	0.75	0.84	0.96	0.85	0.93				0.81
	59年	0.78	0.82	0.78	0.72	1.01	0.97	0.95	0.93	0.86	0.93	1.01	0.95	0.89
	60年	0.85	0.79	0.75	0.72	0.89	1.00	0.99	0.92	0.83	0.83	0.85	0.86	0.86
	61年	0.71	0.67	0.70	0.70	0.71	0.93	0.89	0.83	0.86	0.93	0.89	0.87	0.81
	62年	0.78	0.82	0.85	0.84	0.92	1.00	1.12	1.00	0.90	1.03	1.27	1.24	0.87
	63年	1.26	1.18	1.34	1.25	1.42	1.80	1.86	1.82	1.60	1.78	1.68	1.77	1.35
平成	元年	1.59	1.53	1.75	1.65	1.72	1.60	1.63	1.70	1.80	1.67	1.76	1.85	1.68
	2年	1.73	1.55	1.60	1.61	1.55	1.76	1.81	1.85	1.83	1.83	1.82	1.91	1.73
	3年	1.75	1.82	1.85	1.78	1.70	1.83	1.92	1.90	1.80	1.63	1.76	1.56	1.77
	4年	1.41	1.35	1.29	1.23	1.36	1.25	1.13	1.14	1.11	1.09	1.13	0.97	1.20
	5年	0.98	0.95	1.09	1.19	1.19	1.12	1.00	1.01	0.99	0.95	0.91	0.85	1.02
	6年	0.78	0.74	0.71	0.93	0.91	0.96	1.04	0.88	0.94	0.88	0.87	0.88	0.87
	7年	0.93	0.79	0.74	0.81	0.79	0.80	0.87	0.77	0.76	0.81	0.73	0.74	0.79
	8年	0.76	0.75	0.73	0.84	0.80	0.89	0.84	0.84	0.84	0.87	0.85	0.84	0.82
	9年	0.82	0.75	0.68	0.89	0.98	0.92	0.92	0.87	0.89	0.79	0.64	0.64	0.81
	10年	0.61	0.56	0.56	0.61	0.62	0.63	0.63	0.60	0.63	0.62	0.62	0.61	0.61
	11年	0.56	0.54	0.55	0.54	0.57	0.57	0.59	0.59	0.63	0.69	0.72	0.64	0.60
	12年	0.59	0.56	0.57	0.63	0.69	0.72	0.76	0.80	0.86	0.86	0.89	0.87	0.73
	13年	0.81	0.81	0.84	0.81	0.84	0.85	0.80	0.79	0.76	0.81	0.80	0.78	0.81
	14年	0.68	0.66	0.69	0.75	0.76	0.76	0.70	0.71	0.77	0.83	0.86	0.82	0.75
	15年	0.71	0.77	0.77	0.71	0.73	0.81	0.87	0.91	0.96	0.96	0.97	0.97	0.84
16年	0.85	0.92	0.91	0.86	0.90	0.95	1.01	1.01	1.07	1.06	1.10	1.11	0.98	
17年	0.96	0.91	0.94	0.99	1.06	1.12	1.13	1.21	1.37	1.42	1.45	1.41	1.15	
18年	1.21	1.12	1.03	1.02	1.04	1.17	1.15	1.26	1.38	1.34	1.34	1.21	1.18	
19年	1.17	1.05	1.05	0.94	0.91	0.95	0.94	1.05	1.08	1.10	1.05	0.96	1.02	
20年	0.87	0.85	0.78	0.75	0.75	0.76	0.72	0.72	0.66	0.60	0.51	0.40	0.68	
21年	0.35	0.33	0.34	0.35	0.34	0.34	0.37	0.40	0.40	0.39	0.40	0.37	0.36	
22年	0.36	0.35	0.38	0.41	0.46	0.48	0.50	0.50	0.52	0.53	0.53	0.51	0.45	
23年	0.47	0.46	0.46	0.44	0.52	0.57	0.59	0.60	0.62	0.63	0.67	0.61	0.55	
24年	0.54	0.53	0.56	0.60	0.65	0.65	0.67	0.66	0.65	0.65	0.67	0.66	0.62	
25年	0.60	0.63	0.63	0.72	0.73	0.75	0.78	0.79	0.87	0.89	0.91	0.87	0.76	
26年	0.81	0.80	0.81	0.90	0.92	0.90	0.93	0.97	1.01	1.05	1.06	1.06	0.95	
27年	1.03	1.02	1.03	1.01	1.08	1.08	1.08	1.09	1.18					

※年間倍率について 昭和58年までは暦年表示でありパートは除く、昭和59年以降は年度表示でありパートを含む

# 求人倍率の推移—学卒を除く・パートを含む—(前年比較)

有効求人倍率

年月	4月	5月	6月	7月	8月	9月	10月	11月	12月	1月	2月	3月	年間	
昭和	51年	—	—	—	—	—	—	—	—	—	—	—	—	—
	52年	▲0.14	▲0.14	▲0.30	▲0.31	▲0.32	▲0.37	▲0.29	▲0.19	▲0.11	▲0.07	▲0.07	▲0.10	▲0.23
	53年	▲0.04	▲0.09	0.01	▲0.02	0.07	0.01	0.04	0.05	0.11	0.15	0.22	0.25	▲0.01
	54年	0.24	0.20	0.16	0.06	▲0.03	▲0.01	0.08	0.07	0.24	0.11	▲0.02	▲0.01	0.14
	55年	0.02	0.12	0.24	0.21	0.13	0.16	0.04	▲0.04	▲0.13	0.00	0.18	0.20	0.07
	56年	▲0.09	▲0.14	▲0.36	▲0.19	▲0.14	▲0.10	▲0.09	▲0.12	▲0.02	▲0.14	▲0.18	▲0.28	▲0.08
	57年	▲0.06	▲0.03	0.09	0.03	0.13	▲0.04	0.01	0.11	0.08	0.18	0.18	0.11	▲0.02
	58年	0.11	0.07	0.15	0.09	0.05	0.13	0.20	0.11	0.12				0.12
	59年	0.06	0.13	0.01	0.01	0.26	0.13	▲0.01	0.08	▲0.07	▲0.93	1.01	0.95	0.08
	60年	0.07	▲0.03	▲0.03	0.00	▲0.12	0.03	0.04	▲0.01	▲0.03	▲0.10	▲0.16	▲0.09	▲0.03
	61年	▲0.14	▲0.12	▲0.05	▲0.02	▲0.18	▲0.07	▲0.10	▲0.09	0.03	0.10	0.04	0.01	▲0.05
	62年	0.07	0.15	0.15	0.14	0.21	0.07	0.23	0.17	0.04	0.10	0.38	0.37	0.06
	63年	0.48	0.36	0.49	0.41	0.50	0.80	0.74	0.82	0.70	0.75	0.41	0.53	0.48
平成	元年	0.33	0.35	0.41	0.40	0.30	▲0.20	▲0.23	▲0.12	0.20	▲0.11	0.08	0.08	0.33
	2年	0.14	0.02	▲0.15	▲0.04	▲0.17	0.16	0.18	0.15	0.03	0.16	0.06	0.06	0.05
	3年	0.02	0.27	0.25	0.17	0.15	0.07	0.11	0.05	▲0.03	▲0.20	▲0.06	▲0.35	0.04
	4年	▲0.34	▲0.47	▲0.56	▲0.55	▲0.34	▲0.58	▲0.79	▲0.76	▲0.69	▲0.54	▲0.63	▲0.59	▲0.57
	5年	▲0.43	▲0.40	▲0.20	▲0.04	▲0.17	▲0.13	▲0.13	▲0.13	▲0.12	▲0.14	▲0.22	▲0.12	▲0.18
	6年	▲0.20	▲0.21	▲0.38	▲0.26	▲0.28	▲0.16	0.04	▲0.13	▲0.05	▲0.07	▲0.04	0.03	▲0.15
	7年	0.15	0.05	0.03	▲0.12	▲0.12	▲0.16	▲0.17	▲0.11	▲0.18	▲0.07	▲0.14	▲0.14	▲0.08
	8年	▲0.17	▲0.04	▲0.01	0.03	0.01	0.09	▲0.03	0.07	0.08	0.06	0.12	0.10	0.03
	9年	0.06	0.00	▲0.05	0.05	0.18	0.03	0.08	0.03	0.05	▲0.08	▲0.21	▲0.20	▲0.01
	10年	▲0.21	▲0.19	▲0.12	▲0.28	▲0.36	▲0.29	▲0.29	▲0.27	▲0.26	▲0.17	▲0.02	▲0.03	▲0.20
	11年	▲0.05	▲0.02	▲0.01	▲0.07	▲0.05	▲0.06	▲0.04	▲0.01	0.00	0.07	0.10	0.03	▲0.01
	12年	0.03	0.02	0.02	0.09	0.12	0.15	0.17	0.21	0.23	0.17	0.17	0.23	0.13
	13年	0.22	0.25	0.27	0.18	0.15	0.13	0.04	▲0.01	▲0.10	▲0.05	▲0.09	▲0.09	0.08
	14年	▲0.13	▲0.15	▲0.15	▲0.06	▲0.08	▲0.09	▲0.10	▲0.08	0.01	0.02	0.06	0.04	▲0.06
	15年	0.03	0.11	0.08	▲0.04	▲0.03	0.05	0.17	0.20	0.19	0.13	0.11	0.15	0.09
16年	0.14	0.15	0.14	0.15	0.17	0.14	0.14	0.10	0.11	0.10	0.13	0.14	0.14	
17年	0.11	▲0.01	0.03	0.13	0.16	0.17	0.12	0.20	0.30	0.36	0.35	0.30	0.17	
18年	0.25	0.21	0.09	0.03	▲0.02	0.05	0.02	0.05	0.01	▲0.08	▲0.11	▲0.20	0.03	
19年	▲0.04	▲0.07	0.02	▲0.08	▲0.13	▲0.22	▲0.21	▲0.21	▲0.30	▲0.24	▲0.29	▲0.25	▲0.16	
20年	▲0.30	▲0.20	▲0.27	▲0.19	▲0.16	▲0.19	▲0.22	▲0.33	▲0.42	▲0.50	▲0.54	▲0.56	▲0.34	
21年	▲0.52	▲0.52	▲0.44	▲0.40	▲0.41	▲0.42	▲0.35	▲0.32	▲0.26	▲0.21	▲0.11	▲0.03	▲0.32	
22年	0.01	0.02	0.04	0.06	0.12	0.14	0.13	0.10	0.12	0.14	0.13	0.14	0.09	
23年	0.11	0.11	0.08	0.03	0.06	0.09	0.09	0.10	0.10	0.10	0.14	0.10	0.10	
24年	0.07	0.07	0.10	0.16	0.13	0.08	0.08	0.06	0.03	0.02	0.00	0.05	0.07	
25年	0.06	0.10	0.07	0.12	0.08	0.10	0.11	0.13	0.22	0.24	0.24	0.21	0.14	
26年	0.27	0.27	0.25	0.30	0.27	0.25	0.26	0.31	0.36	0.40	0.39	0.40	0.33	
27年	0.22	0.22	0.22	0.11	0.16	0.18	0.15	0.12	0.17					

※年間倍率について 昭和58年までは暦年表示でありパートは除く、昭和59年以降は年度表示でありパートを含む