

ハロワーク富士

平成28年1月

業務指標

職業紹介関係及び雇用保険関係主要指標

富士所

平成28年1月分

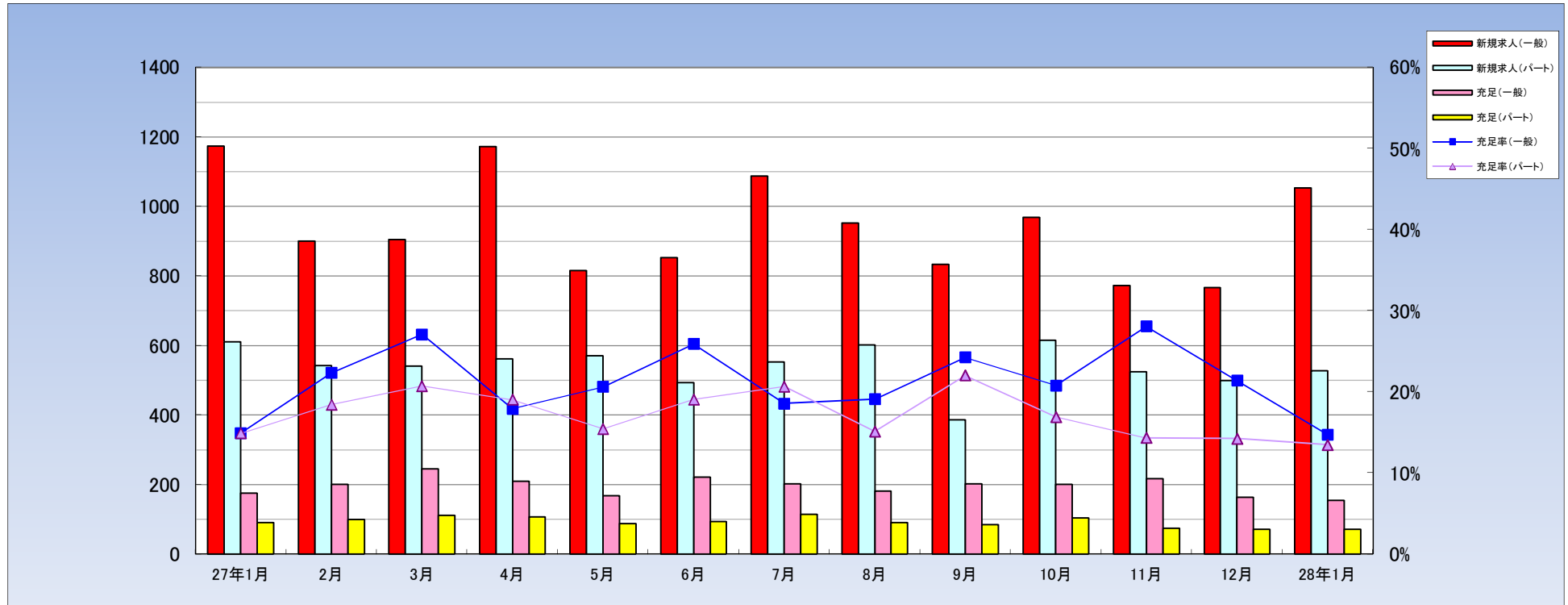
項目		年月	平成28年 1月	平成27年 12月	平成27年 1月	対前月 増減率(差)	対前年同月 増減率(差)
職業紹介全数	新規求職申込件数		886	643	1,046	37.8 %	▲ 15.3 %
	月間有効求職者数		3,344	3,310	3,820	1.0 %	▲ 12.5 %
	新規求人数		1,580	1,266	1,785	24.8 %	▲ 11.5 %
	月間有効求人数		4,008	3,902	4,030	2.7 %	▲ 0.5 %
	就職件数		250	242	277	3.3 %	▲ 9.7 %
	新規求人倍率		1.78	1.97	1.71	▲ 0.19 p	0.07 p
	有効求人倍率		1.20	1.18	1.05	0.02 p	0.15 p
	就職率		28.2	37.6	26.5	▲ 9.4 p	1.7 p
一般	新規求職申込件数		594	453	721	31.1 %	▲ 17.6 %
	月間有効求職者数		2,233	2,241	2,599	▲ 0.4 %	▲ 14.1 %
	新規求人数		1,053	767	1,174	37.3 %	▲ 10.3 %
	月間有効求人数		2,485	2,321	2,503	7.1 %	▲ 0.7 %
	就職件数		167	166	182	0.6 %	▲ 8.2 %
	就職率		28.1	36.6	25.2	▲ 8.5 p	2.9 p
パートタイム	新規求職申込件数		292	190	325	53.7 %	▲ 10.2 %
	月間有効求職者数		1,111	1,069	1,221	3.9 %	▲ 9.0 %
	新規求人数		527	499	611	5.6 %	▲ 13.7 %
	月間有効求人数		1,523	1,581	1,527	▲ 3.7 %	▲ 0.3 %
	就職件数		83	76	95	9.2 %	▲ 12.6 %
	就職率		28.4	40.0	29.2	▲ 11.6 p	▲ 0.8 p
雇用保険	適用事業所数		4,048	4,035	3,998	0.3 %	1.3 %
	被保険者数		75,447	75,636	75,098	▲ 0.2 %	0.5 %
	資格取得者数		752	730	901	3.0 %	▲ 16.5 %
	資格喪失者数		968	844	968	14.7 %	0.0 %
	受給者実人員		812	794	992	2.3 %	▲ 18.1 %

注) 1: 全数＝一般＋パート
 2: ▲は減少率(差)、pはポイント。

職業紹介関係業務指標（比較その1）

	①新規求職申込件数						②月間有効求職者数						③新規求人数			④月間有効求人数			⑤新規求人倍率			⑥月間有効求人倍率		参 考				
	全数	一般	パート	中高年	高齢	保険	全数	一般	パート	中高年	高齢	保険	全数	一般	パート	全数	一般	パート	全数	一般	パート	全数	一般	パート	静岡県	全国		
平成19年度																												
年度平均	▲4.5	1.6	▲17.0	▲3.0	▲4.8	▲0.3	0.4	▲1.1	4.0	▲2.9	▲5.2	▲8.5	11.2	13.4	6.1	12.7	15.8	6.1	0.07	0.13	▲0.03	0.09	0.12	0.01	0.11	0.13		
平成20年度																												
年度平均	2.4	6.7	▲8.1	▲1.4	2.0	2.0	▲4.9	▲3.9	▲7.0	▲1.5	▲3.3	▲2.4	8.6	14.7	▲5.7	10.9	17.1	▲3.5	0.18	0.17	0.17	0.14	0.19	0.03	0.07	0.08		
平成21年度																												
年度平均	▲4.6	▲3.3	▲8.8	▲4.6	▲7.4	▲6.7	0.0	5.9	▲13.4	▲6.6	▲2.4	▲5.1	14.4	11.5	22.4	17.3	15.1	23.5	0.18	0.08	0.46	0.17	0.09	0.36	0.09	0.12		
平成22年度																												
年度平均	0.6	▲0.4	3.9	7.9	12.2	0.9	▲10.5	▲9.1	▲14.3	▲14.0	▲18.6	▲16.1	▲10.0	▲6.1	▲20.0	▲7.8	▲4.0	▲17.8	▲0.09	▲0.05	▲0.23	0.03	0.06	▲0.05	0.07	0.08		
平成23年度																												
年度平均	19.7	19.0	21.8	20.9	19.2	9.0	15.5	14.8	17.2	15.5	17.6	5.9	▲21.8	▲23.1	▲12.9	▲22.5	▲23.9	▲19.3	▲0.47	▲0.43	▲0.57	▲0.34	▲0.32	▲0.36	▲0.33	▲0.25		
平成24年度																												
年度平均	▲7.3	▲9.2	▲2.2	▲10.6	▲10.7	▲20.1	▲7.0	▲11.3	▲5.7	▲5.4	▲1.9	▲19.7	14.2	15.2	12.5	16.6	16.7	16.6	0.15	0.15	0.13	0.09	0.09	0.06	0.12	0.11		
平成25年度																												
年度平均	▲10.9	▲10.2	▲12.9	▲12.7	▲14.0	▲14.9	▲11.5	▲11.4	▲11.8	▲14.9	▲15.3	▲14.6	1.0	4.6	▲5.3	6.6	10.2	0.2	0.10	0.11	0.08	0.10	0.10	0.08	0.13	0.12		
平成26年度																												
年度平均	▲6.6	▲7.0	▲5.6	▲1.9	▲2.8	▲18.6	▲6.1	▲7.5	▲2.9	▲2.6	0.5	▲12.5	12.5	17.1	5.1	15.6	20.8	7.2	0.24	0.27	0.18	0.17	0.21	0.10	0.20	0.14		
平成26年度 月別	4月	▲9.6	▲14.0	0.0	▲8.5	▲6.3	▲0.8	▲12.5	▲14.0	▲8.8	▲14.5	▲15.3	▲10.9	▲13.5	▲17.0	▲5.8	0.6	▲0.4	2.3	▲0.02	▲0.02	▲0.04	0.07	0.07	0.07	0.24	0.18	
	5月	8.6	12.5	0.0	16.2	7.4	7.6	▲8.6	▲9.3	▲7.0	▲9.9	▲10.4	▲7.8	19.3	12.4	30.4	5.8	1.0	15.0	0.08	0.00	0.31	0.07	0.05	0.13	0.27	0.19	
	6月	3.5	4.2	1.7	3.1	▲6.4	▲3.3	▲6.9	▲7.9	▲4.7	▲8.3	▲12.9	▲8.0	13.8	10.2	21.0	13.6	7.1	26.3	0.08	0.04	0.18	0.10	0.07	0.17	0.25	0.19	
	7月	8.6	9.0	7.5	5.2	4.2	6.9	▲3.3	▲3.4	▲3.2	▲4.1	▲7.5	▲6.0	23.6	19.9	32.4	31.8	24.3	48.2	0.12	0.09	0.23	0.16	0.12	0.26	0.21	0.17	
	8月	▲7.5	▲9.4	▲2.0	▲2.2	▲3.1	9.4	▲3.1	▲6.8	7.1	▲0.8	▲2.6	▲4.4	12.2	17.6	1.4	21.6	22.4	20.0	0.20	0.26	0.05	0.13	0.15	0.08	0.17	0.16	
	9月	▲0.5	3.6	▲10.9	▲1.8	▲0.9	▲18.9	▲1.8	▲4.2	4.7	0.3	▲0.4	▲5.6	2.9	7.1	▲3.8	11.9	16.3	3.8	0.03	0.02	0.09	0.08	0.11	0.00	0.12	0.14	
	10月	12.3	13.1	10.0	18.4	4.2	27.7	0.9	▲0.5	4.8	3.1	▲0.3	0.5	18.3	15.9	22.8	14.2	16.5	9.9	0.05	0.02	0.13	0.08	0.09	0.03	0.11	0.12	
	11月	▲1.0	▲0.9	▲1.5	10.4	8.3	1.4	1.9	1.2	3.7	4.9	▲0.5	▲2.3	6.3	2.2	14.5	11.7	10.5	14.1	0.07	0.03	0.20	0.06	0.05	0.08	0.07	0.11	
	12月	4.0	6.6	▲2.8	8.7	0.0	19.8	1.8	2.2	0.6	5.9	▲0.5	▲1.6	▲2.3	4.1	▲13.3	7.1	5.4	10.5	▲0.06	▲0.02	▲0.15	0.03	0.02	0.08	0.06	0.11	
	1月	14.0	19.0	1.9	16.6	21.4	25.5	4.8	7.3	▲1.3	7.0	0.3	3.1	23.5	18.5	33.5	8.5	8.8	8.0	0.08	0.00	0.31	0.02	0.00	0.07	0.06	0.11	
	2月	4.5	3.9	6.0	16.3	16.7	18.8	5.5	6.7	2.5	9.0	3.7	3.8	0.5	▲7.6	14.4	5.8	4.1	8.9	▲0.04	▲0.11	0.13	0.00	▲0.01	0.05	0.05	0.10	
	3月	▲2.0	▲0.8	▲4.9	2.7	▲4.7	13.7	4.2	5.4	1.3	7.5	1.5	2.8	10.2	7.6	15.2	11.4	7.1	19.8	0.09	0.06	0.19	0.05	0.01	0.13	0.01	0.10	
	平成27年度 月別	4月	▲13.8	▲17.2	▲6.2	▲15.0	▲18.4	▲5.3	▲6.2	▲8.6	▲0.5	▲2.9	▲6.4	▲14.9	23.9	19.2	35.1	18.8	12.2	32.5	0.45	0.46	0.44	0.22	0.17	0.30	0.09	0.09
5月		▲10.1	▲7.8	▲15.1	▲11.2	▲6.1	▲4.9	▲9.0	▲10.8	▲4.8	▲4.7	▲4.2	▲13.9	4.8	▲0.5	13.5	15.6	11.1	24.1	0.20	0.09	0.50	0.22	0.18	0.28	0.09	0.09	
6月		▲1.0	▲6.6	12.9	1.5	4.5	8.3	▲8.6	▲11.9	▲1.1	▲4.4	0.1	▲10.5	7.2	2.9	15.5	16.0	10.9	26.1	0.11	0.12	0.03	0.22	0.20	0.25	0.08	0.09	
7月		▲0.3	0.1	▲1.5	▲3.1	▲1.0	▲8.2	▲5.1	▲6.3	▲2.3	▲2.6	▲0.4	▲10.2	5.0	3.9	7.2	6.3	3.4	11.5	0.09	0.06	0.17	0.11	0.09	0.15	0.10	0.11	
8月		▲4.6	▲5.2	▲2.9	1.1	▲3.5	▲4.7	▲3.2	▲4.9	0.9	0.8	▲0.1	▲11.4	17.0	8.4	33.8	13.1	8.4	22.4	0.34	0.19	0.69	0.16	0.12	0.23	0.09	0.12	
9月		▲14.5	▲16.0	▲11.0	▲13.8	▲17.9	▲17.5	▲10.8	▲12.0	▲8.2	▲8.3	▲9.8	▲12.9	▲4.7	3.7	▲18.9	6.3	5.1	8.6	0.14	0.27	▲0.13	0.18	0.17	0.18	0.11	0.13	
10月		▲3.9	▲4.9	▲1.4	4.1	▲1.8	10.3	▲11.6	▲12.1	▲10.4	▲7.5	▲11.1	▲10.7	▲4.7	▲10.0	4.9	1.8	▲0.6	6.3	▲0.02	▲0.08	0.13	0.15	0.12	0.20	0.14	0.13	
11月		▲10.1	▲11.4	▲6.8	▲3.9	▲15.4	0.5	▲10.3	▲11.5	▲7.8	▲6.7	▲13.5	▲8.9	0.6	▲4.8	9.9	0.3	▲1.1	2.6	0.19	0.10	0.39	0.12	0.10	0.13	0.12	0.14	
12月		▲7.5	▲6.0	▲10.8	▲5.8	▲14.5	▲10.9	▲10.1	▲10.9	▲8.3	▲7.8	▲13.1	▲9.4	9.8	14.8	2.9	5.1	0.7	12.4	0.31	0.30	0.35	0.17	0.12	0.27	0.12	0.13	
1月		▲15.3	▲17.6	▲10.2	▲14.5	▲14.7	▲6.1	▲12.5	▲14.1	▲9.0	▲10.5	▲14.9	▲7.7	▲11.5	▲10.3	▲13.7	▲0.5	▲0.7	▲0.3	0.07	0.14	▲0.08	0.15	0.15	0.12	0.11	0.14	
2月																												
3月																												

職業紹介関係業務指標（実数その3）



		平成22年度	平成23年度	平成24年度	平成25年度	平成26年度	27年1月	2月	3月	4月	5月	6月	7月	8月	9月	10月	11月	12月	28年1月
新規求人数	一般	7,208	7,543	8,092	9,301	10,894	1174	900	905	1172	815	853	1088	953	833	968	773	767	1053
	パート	4,188	3,967	4,496	5,740	6,030	611	543	541	562	571	493	552	602	386	615	524	499	527
充足数	一般	2,463	2,504	2,414	2,534	2,527	175	201	245	210	168	221	202	182	202	201	217	164	155
	パート	1,298	1,131	1,132	1,291	1,113	91	100	112	107	88	94	114	91	85	104	75	71	71
充足率	一般	34.2%	33.2%	29.8%	27.2%	23.2%	14.9%	22.3%	27.1%	17.9%	20.6%	25.9%	18.6%	19.1%	24.2%	20.8%	28.1%	21.4%	14.7%
	パート	31.0%	28.5%	25.2%	22.5%	18.5%	14.9%	18.4%	20.7%	19.0%	15.4%	19.1%	20.7%	15.1%	22.0%	16.9%	14.3%	14.2%	13.5%

平成28年1月 産業・規模別 新規求人状況

富士所

(一般+パートタイム)

産業別・規模別／項目	当月	前月	前年同月	対前月比	対前年比
農、林、漁業	10	4	2	150.0	400.0
鉱業、採石業、砂利採取業	0	0	0	0.0	0.0
建設業	103	81	187	27.2	▲ 44.9
製造業	299	220	274	35.9	9.1
食料品製造業	38	28	38	35.7	0.0
飲料・たばこ・飼料製造業	0	0	2	0.0	▲ 100.0
繊維工業	1	1	1	0.0	0.0
木材・木製品製造業	9	14	16	▲ 35.7	▲ 43.8
家具・装備品製造業	0	0	0	0.0	0.0
パルプ・紙・紙加工品製造業	103	61	84	68.9	22.6
印刷・同関連産業	5	4	2	25.0	150.0
化学工業	4	10	2	▲ 60.0	100.0
石油製品・石炭製品製造業	0	0	0	0.0	0.0
プラスチック製品製造業	8	4	7	100.0	14.3
ゴム製品製造業	0	0	0	0.0	0.0
窯業・土石製品製造業	3	0	2	—	50.0
鉄鋼業	3	6	1	▲ 50.0	200.0
非鉄金属製造業	3	1	1	200.0	200.0
金属製品製造業	18	23	33	▲ 21.7	▲ 45.5
はん用・生産用・業務用機械器具製造業	37	32	34	15.6	8.8
電気機械器具製造業	33	17	35	94.1	▲ 5.7
輸送用機械器具製造業	12	13	14	▲ 7.7	▲ 14.3
その他の製造業	22	6	2	266.7	1,000.0
電気・ガス・熱供給・水道業	0	0	0	0.0	0.0
情報通信業	18	4	39	350.0	▲ 53.8
運輸業、郵便業	133	76	126	75.0	5.6
卸売・小売業	171	201	223	▲ 14.9	▲ 23.3
金融・保険業	12	0	19	—	▲ 36.8
不動産業、物品賃貸業	19	4	7	375.0	171.4
宿泊業、飲食サービス業	33	36	54	▲ 8.3	▲ 38.9
教育、学習支援業	9	15	32	▲ 40.0	▲ 71.9
医療、福祉	463	272	505	70.2	▲ 8.3
複合サービス業	17	23	14	▲ 26.1	21.4
サービス業	288	261	298	10.3	▲ 3.4
公務・その他	5	69	5	▲ 92.8	0.0
合 計	1,580	1,266	1,785	24.8	▲ 11.5
29人以下	984	691	1,107	42.4	▲ 11.1
30～99人	376	334	458	12.6	▲ 17.9
100～299人	120	212	140	▲ 43.4	▲ 14.3
300～499人	73	18	60	305.6	21.7
500から999人	22	11	11	100.0	100.0
1000人以上	5	0	9	—	▲ 44.4

平成28年1月 職業別 求人・求職・就職 状況

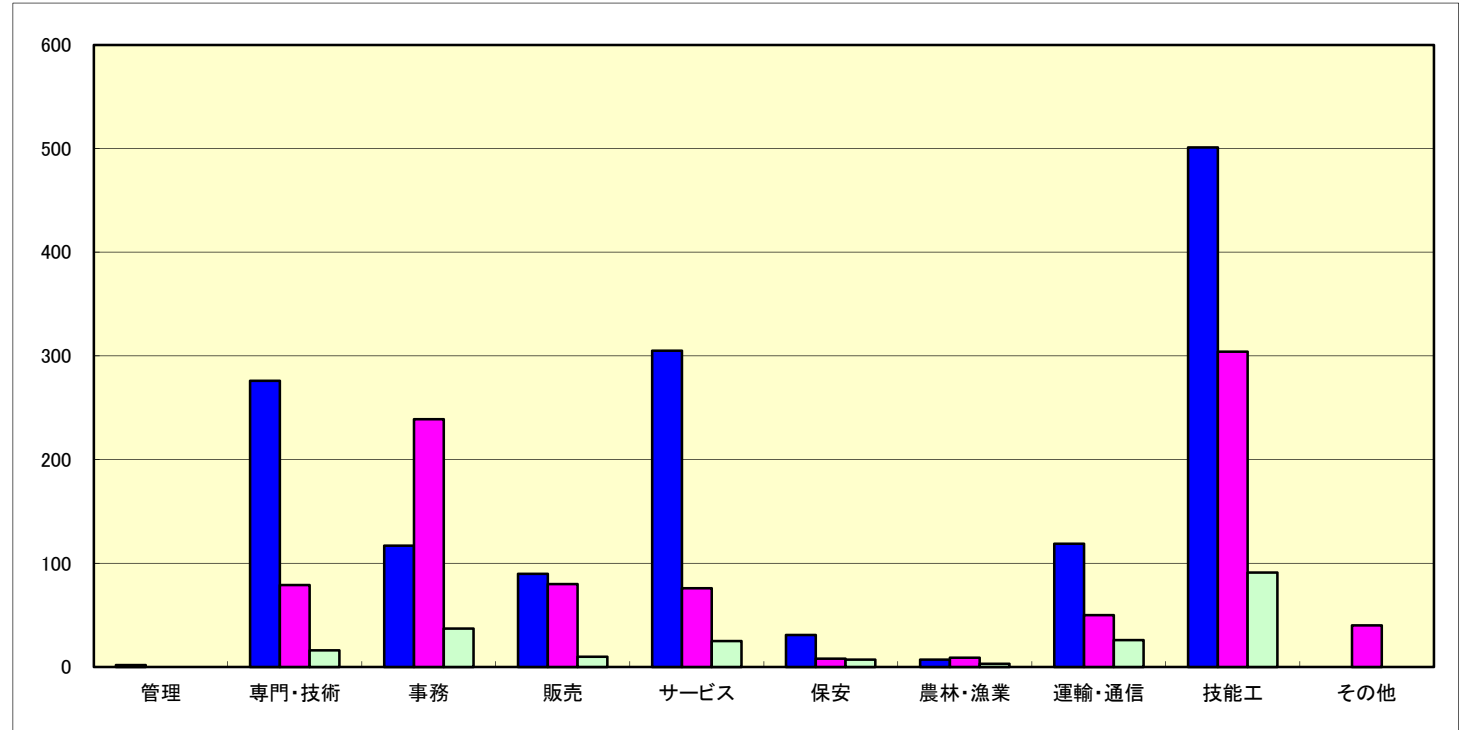
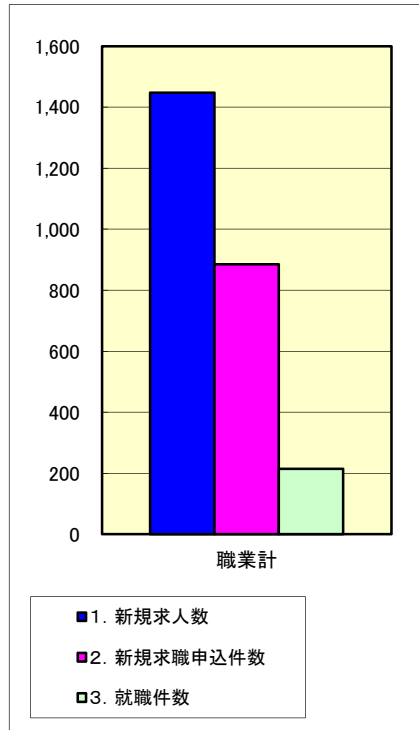
(常用+常用パートタイム)
(臨時・季節を除く)

H25.4分類改定

	有効求人	有効求職		有効求人倍率	就職件数			
	計	計	一般	パート	計	一般	パート	
職業計	3,553	3,343	2,232	1,111	1.06	215	152	63
専門的、技術的職業	659	304	221	83	2.17	16	10	6
開発・製造技術者	47	65	58	7	0.72	1	1	0
建築・土木技術者	30	20	18	2	1.50	1	1	0
情報処理・通信技術者	34	15	14	1	2.27	0	0	0
その他の技術者	1	4	3	1	0.25	0	0	0
医師・薬剤師等	64	4	2	2	16.00	0	0	0
保健師、助産師等	235	41	20	21	5.73	2	1	1
医療技術者	47	16	8	8	2.94	0	0	0
その他の保健医療	25	28	21	7	0.89	0	0	0
社会福祉専門の職業	130	54	31	23	2.41	8	4	4
その他の専門的職業	46	57	46	11	0.81	4	3	1
管理的職業	11	10	9	1	1.10	0	0	0
事務的職業	253	888	575	313	0.28	37	28	9
一般事務員	139	749	473	276	0.19	29	21	8
会計事務員	15	40	30	10	0.38	1	1	0
生産関連事務員	57	26	22	4	2.19	2	2	0
営業・販売関連事務員	27	59	43	16	0.46	5	4	1
その他の事務的職業	15	14	7	7	1.07	0	0	0
販売の職業	240	263	176	87	0.91	10	9	1
商品販売の職業	125	162	81	81	0.77	3	2	1
営業の職業	115	101	95	6	1.14	7	7	0
サービスの職業	666	255	152	103	2.61	25	14	11
介護・保険医療サービスの職業	393	115	75	40	3.42	14	10	4
生活衛生サービス業	48	9	5	4	5.33	0	0	0
飲食物調理の職業	123	70	37	33	1.76	7	2	5
接客・給仕の職業	80	38	22	16	2.11	2	1	1
その他のサービス業	22	23	13	10	0.96	2	1	1
保安の職業	119	16	8	8	7.44	7	5	2
農林漁業の職業	14	19	15	4	0.74	3	1	2
生産工程の職業	662	565	476	89	1.17	53	44	9
生産設備制御・監視の職業(金属関連)	3	16	16	0	0.19	0	0	0
生産設備制御・監視の職業(金属除く)	27	10	10	0	2.70	4	4	0
生産設備制御・監視の職業(機械組立)	2	4	4	0	0.50	1	1	0
金属製造・加工・溶接・溶断の職業	119	60	51	9	1.98	11	9	2
製品製造・加工処理の職業(金属除く)	270	250	208	42	1.08	27	23	4
機械組立の職業	86	128	109	19	0.67	5	3	2
機械整備・修理の職業	48	33	28	5	1.45	1	1	0
製品検査の職業(金属関連)	16	3	1	2	5.33	0	0	0
製品検査の職業(金属除く)	59	21	12	9	2.81	2	1	1
機械検査の職業	3	3	1	2	1.00	0	0	0
生産関連・類似の職業	29	37	36	1	0.78	2	2	0
輸送・機械運転の職業	292	176	151	25	1.66	30	27	3
自動車運転の職業	255	94	81	13	2.71	21	18	3
その他の運輸の職業	29	72	61	11	0.40	5	5	0
定置・建設機械運転	8	10	9	1	0.80	4	4	0
建設・土木の職業	193	47	41	6	4.11	2	2	0
建設・躯体工事の職業	109	13	13	0	8.38	1	1	0
電気作業員	23	18	15	3	1.28	0	0	0
土木の職業	61	16	13	3	3.81	1	1	0
運搬・清掃・包装等の職業	444	668	335	333	0.66	32	12	20
運搬の職業	106	101	83	18	1.05	11	6	5
清掃の職業	185	73	26	47	2.53	6	0	6
包装の職業	51	29	19	10	1.76	3	1	2
その他の運搬・清掃・包装等の職業	102	465	207	258	0.22	12	5	7
分類不能の職業	0	132	73	59	0.00	0	0	0

平成28年1月 職業別 求人・求職・就職 状況

(常用+常用パートタイム)



	職業計	管理	専門・技術	事務	販売	サービス	保安	農林・漁業	運輸・通信	技能工	その他
1. 新規求人数	1,448	2	276	117	90	305	31	7	119	501	0
2. 新規求職申込件数	885	0	79	239	80	76	8	9	50	304	40
3. 就職件数	215	0	16	37	10	25	7	3	26	91	0
4. 新規求人倍率(1/2)	1.64	-	3.49	0.49	1.13	4.01	3.88	0.78	2.38	1.65	0.00
5. 就職率%(3/2*100)	24.3	-	20.3	15.5	12.5	32.9	87.5	33.3	52.0	29.9	0.0

年齢別常用職業紹介状況

平成28年1月	常用（パートを除く）								常用的パート							
	月間有効求職者数				就職件数				月間有効求職者数				就職件数			
		構成比 (%)	新規 求職者	雇用保険 受給者	保割合 (%)		雇用保険 受給者	保割合 (%)		構成比 (%)	新規 求職者	雇用保険 受給者	保割合 (%)		雇用保険 受給者	保割合 (%)
19歳以下	29	1.3	9	0	0.0	5	0	0.0	5	0.5	1	1	20.0	0	0	0.0
20～24歳	216	9.7	81	35	16.2	17	2	11.8	32	2.9	9	13	40.6	1	0	0.0
25～29歳	289	12.9	84	119	41.2	13	4	30.8	77	6.9	23	51	66.2	4	1	25.0
30～34歳	283	12.7	70	108	38.2	17	7	41.2	110	9.9	23	70	63.6	7	1	14.3
35～39歳	215	9.6	66	79	36.7	14	2	14.3	90	8.1	33	45	50.0	7	2	28.6
40～44歳	265	11.9	78	100	37.7	17	6	35.3	101	9.1	33	34	33.7	5	1	20.0
45～49歳	275	12.3	78	111	40.4	24	7	29.2	115	10.4	28	45	39.1	6	1	16.7
50～54歳	216	9.7	47	96	44.4	17	3	17.6	92	8.3	14	40	43.5	11	4	36.4
55～59歳	174	7.8	24	89	51.1	8	2	25.0	118	10.6	30	56	47.5	6	1	16.7
60～64歳	199	8.9	38	122	61.3	14	7	50.0	202	18.2	37	124	61.4	7	2	28.6
65歳以上	71	3.2	18	17	23.9	6	1	16.7	169	15.2	61	46	27.2	9	0	0.0
合計	2,232	100.0	593	876	39.2	152	41	27.0	1,111	100.0	292	525	47.3	63	13	20.6
45歳未満	1,297	58.1	388	441	34.0	83	21	25.3	415	37.4	122	214	51.6	24	5	20.8
45歳以上	935	41.9	205	435	46.5	69	20	29.0	696	62.6	170	311	44.7	39	8	20.5
55歳以上	444	19.9	80	228	51.4	28	10	35.7	489	44.0	128	226	46.2	22	3	13.6
60歳以上	270	12.1	56	139	51.5	20	8	40.0	371	33.4	98	170	45.8	16	2	12.5

(注)新規学卒を除きパートタイムを含む常用

