

ハローワーク富士

平成28年2月

業務指標

職業紹介関係及び雇用保険関係主要指標

富士所

平成28年2月分

項目		年月	平成28年 2月	平成28年 1月	平成27年 2月	対前月 増減率(差)	対前年同月 増減率(差)
職業紹介全数	新規求職申込件数		884	886	964	▲ 0.2 %	▲ 8.3 %
	月間有効求職者数		3,477	3,344	3,894	4.0 %	▲ 10.7 %
	新規求人数		1,500	1,580	1,443	▲ 5.1 %	4.0 %
	月間有効求人数		4,165	4,008	4,135	3.9 %	0.7 %
	就職件数		295	250	308	18.0 %	▲ 4.2 %
	新規求人倍率		1.70	1.78	1.50	▲ 0.08 p	0.20 p
	有効求人倍率		1.20	1.20	1.06	0.00 p	0.14 p
	就職率		33.4	28.2	32.0	5.2 p	1.4 p
一般	新規求職申込件数		632	594	682	6.4 %	▲ 7.3 %
	月間有効求職者数		2,346	2,233	2,643	5.1 %	▲ 11.2 %
	新規求人数		917	1,053	900	▲ 12.9 %	1.9 %
	月間有効求人数		2,624	2,485	2,565	5.6 %	2.3 %
	就職件数		182	167	205	9.0 %	▲ 11.2 %
	就職率		28.8	28.1	30.1	0.7 p	▲ 1.3 p
パートタイム	新規求職申込件数		252	292	282	▲ 13.7 %	▲ 10.6 %
	月間有効求職者数		1,131	1,111	1,251	1.8 %	▲ 9.6 %
	新規求人数		583	527	543	10.6 %	7.4 %
	月間有効求人数		1,541	1,523	1,570	1.2 %	▲ 1.8 %
	就職件数		113	83	103	36.1 %	9.7 %
	就職率		44.8	28.4	36.5	16.4 p	8.3 p
雇用保険	適用事業所数		4,054	4,048	4,005	0.1 %	1.2 %
	被保険者数		75,591	75,447	75,104	0.2 %	0.6 %
	資格取得者数		975	752	898	29.7 %	8.6 %
	資格喪失者数		884	968	840	▲ 8.7 %	5.2 %
	受給者実人員		789	812	926	▲ 2.8 %	▲ 14.8 %

注) 1: 全数＝一般＋パート
 2: ▲は減少率(差)、pはポイント。

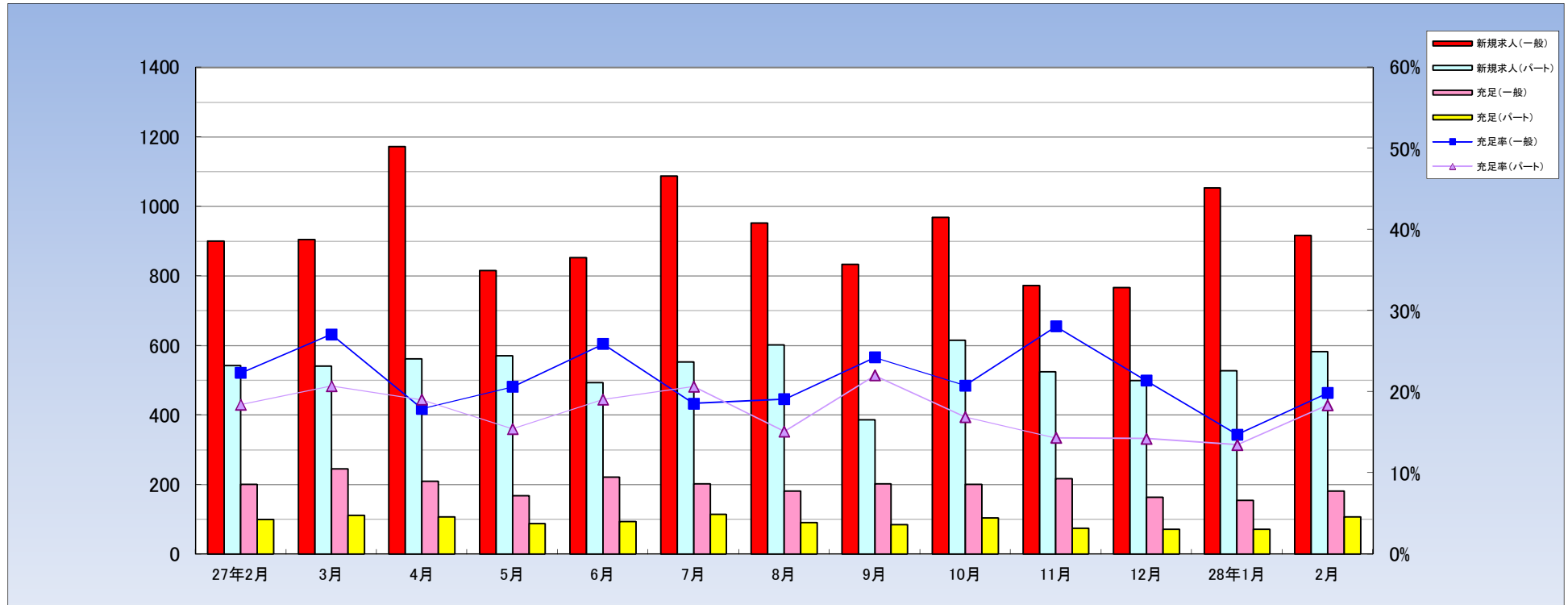
職業紹介関係業務指標（実数その1）

富士所

		①新規求職申込件数						②月間有効求職者数						③新規求人数			④月間有効求人数			⑤新規求人倍率			⑥月間有効求人倍率			参考	
		全数	一般	パート	中高年	高齢	保険	全数	一般	パート	中高年	高齢	保険	全数	一般	パート	全数	一般	パート	全数	一般	パート	全数	一般	パート	静岡県	全国
平成19年度	11,264	8,411	2,853	4,271	2,527	4,071	41,158	30,088	11,070	17,188	10,231	20,632	15,218	10,356	4,862	41,947	28,842	13,105									
年度平均	939	701	238	356	211	339	3,430	2,507	923	1,432	853	1,719	1,268	863	405	3,496	2,404	1,092	1.35	1.23	1.70	1.02	0.96	1.18	1.20	1.02	
平成20年度	13,482	10,007	3,475	5,163	3,013	4,438	47,525	34,556	12,969	19,849	12,027	21,844	11,893	7,964	3,929	32,519	21,946	10,573									
年度平均	1,124	834	290	430	251	370	3,960	2,880	1,061	1,654	1,002	1,820	991	664	327	2,710	1,829	881	0.88	0.80	1.13	0.68	0.64	0.82	0.87	0.77	
平成21年度	15,826	11,501	4,325	6,542	3,806	5,634	66,544	49,755	16,789	29,971	17,378	34,960	9,982	6,259	3,723	24,107	15,299	8,808									
年度平均	1,319	958	360	545	317	470	5,545	4,146	1,399	2,498	1,448	2,913	832	522	310	2,009	1,275	734	0.63	0.54	0.86	0.36	0.31	0.52	0.40	0.45	
平成22年度	14,675	10,443	4,232	5,848	3,397	4,504	61,889	44,144	17,745	28,359	17,054	28,085	11,396	7,208	4,188	28,116	17,850	10,266									
年度平均	1,223	870	353	487	283	375	5,157	3,679	1,479	2,363	1,421	2,340	950	601	349	2,343	1,488	856	0.78	0.69	0.99	0.45	0.40	0.58	0.52	0.56	
平成23年度	13,069	9,378	3,691	5,100	2,921	3,829	54,784	39,130	15,654	24,135	14,450	23,976	11,510	7,543	3,967	29,974	19,685	10,289									
年度平均	1,089	782	308	425	243	319	4,565	3,261	1,305	2,011	1,204	1,998	959	629	331	2,498	1,640	857	0.88	0.80	1.07	0.55	0.50	0.66	0.65	0.68	
平成24年度	13,379	9,678	3,701	5,420	3,005	4,132	53,760	38,177	15,583	23,982	13,834	23,166	12,588	8,092	4,496	33,465	21,675	11,790									
年度平均	1,115	807	308	452	250	344	4,480	3,181	1,299	1,999	1,153	1,931	1,049	674	375	2,789	1,806	983	0.94	0.84	1.21	0.62	0.57	0.76	0.79	0.82	
平成25年度	12,630	8,972	3,658	5,005	2,837	3,791	53,382	37,427	15,955	23,626	13,407	22,848	15,041	9,301	5,740	40,364	24,877	15,487									
年度平均	1,053	748	305	417	236	316	4,449	3,119	1,330	1,969	1,117	1,904	1,253	775	478	3,364	2,073	1,291	1.19	1.04	1.57	0.76	0.66	0.97	0.90	0.97	
平成26年度	11,798	8,346	3,452	4,908	2,757	3,085	50,106	34,617	15,489	23,022	13,480	19,983	16,924	10,894	6,030	46,642	30,039	16,603									
年度平均	983	696	288	409	230	257	4,176	2,885	1,291	1,919	1,123	1,665	1,410	908	503	3,887	2,503	1,384	1.43	1.31	1.75	0.93	0.87	1.07	1.10	1.11	
平成26年度	4月	1,359	942	417	615	380	438	4,539	3,199	1,340	2,056	1,223	1,809	1,399	983	416	3,673	2,480	1,193	1.03	1.04	1.00	0.81	0.78	0.89	1.05	1.08
	5月	1,076	732	344	436	246	283	4,564	3,177	1,387	2,027	1,180	1,821	1,322	819	503	3,670	2,407	1,263	1.23	1.12	1.46	0.80	0.76	0.91	1.07	1.09
	6月	956	685	271	398	221	230	4,485	3,127	1,358	2,018	1,157	1,797	1,256	829	427	3,640	2,420	1,220	1.31	1.21	1.58	0.81	0.77	0.90	1.09	1.10
	7月	944	681	263	389	206	255	4,302	2,977	1,325	1,972	1,129	1,786	1,562	1,047	515	3,868	2,525	1,343	1.65	1.54	1.96	0.90	0.85	1.01	1.08	1.10
	8月	896	651	245	368	202	236	4,083	2,857	1,226	1,868	1,085	1,750	1,329	879	450	3,765	2,486	1,279	1.48	1.35	1.84	0.92	0.87	1.04	1.09	1.10
	9月	1,030	711	319	426	234	275	4,297	2,963	1,334	1,970	1,140	1,769	1,279	803	476	3,884	2,552	1,332	1.24	1.13	1.49	0.90	0.86	1.00	1.09	1.10
	10月	972	687	285	390	222	263	4,314	2,949	1,365	1,966	1,150	1,724	1,661	1,075	586	4,030	2,596	1,434	1.71	1.56	2.06	0.93	0.88	1.05	1.09	1.11
	11月	792	572	220	306	188	197	4,028	2,768	1,260	1,828	1,093	1,598	1,289	812	477	3,911	2,463	1,448	1.63	1.42	2.17	0.97	0.89	1.15	1.12	1.12
	12月	695	482	213	309	179	193	3,682	2,516	1,166	1,741	1,056	1,530	1,153	668	485	3,712	2,305	1,407	1.66	1.39	2.28	1.01	0.92	1.21	1.13	1.14
	1月	1,046	721	325	440	245	262	3,820	2,599	1,221	1,823	1,098	1,519	1,785	1,174	611	4,030	2,503	1,527	1.71	1.63	1.88	1.05	0.96	1.25	1.13	1.14
2月	964	682	282	388	210	205	3,894	2,643	1,251	1,846	1,090	1,450	1,443	900	543	4,135	2,565	1,570	1.50	1.32	1.93	1.06	0.97	1.25	1.13	1.15	
3月	1,068	800	268	443	224	248	4,098	2,842	1,256	1,907	1,079	1,430	1,446	905	541	4,324	2,737	1,587	1.35	1.13	2.02	1.06	0.96	1.26	1.13	1.16	
平成27年度	4月	1,171	780	391	523	310	415	4,256	2,923	1,333	1,996	1,145	1,539	1,734	1,172	562	4,364	2,783	1,581	1.48	1.50	1.44	1.03	0.95	1.19	1.14	1.17
	5月	967	675	292	387	231	269	4,154	2,834	1,320	1,932	1,130	1,567	1,386	815	571	4,241	2,673	1,568	1.43	1.21	1.96	1.02	0.94	1.19	1.16	1.18
	6月	946	640	306	404	231	249	4,098	2,755	1,343	1,930	1,158	1,608	1,346	853	493	4,222	2,683	1,539	1.42	1.33	1.61	1.03	0.97	1.15	1.17	1.19
	7月	941	682	259	377	204	234	4,083	2,788	1,295	1,921	1,125	1,604	1,640	1,088	552	4,110	2,612	1,498	1.74	1.60	2.13	1.01	0.94	1.16	1.18	1.21
	8月	855	617	238	372	195	225	3,953	2,716	1,237	1,883	1,084	1,551	1,555	953	602	4,260	2,695	1,565	1.82	1.54	2.53	1.08	0.99	1.27	1.18	1.22
	9月	881	597	284	367	192	227	3,832	2,608	1,224	1,807	1,028	1,541	1,219	833	386	4,129	2,682	1,447	1.38	1.40	1.36	1.08	1.03	1.18	1.20	1.23
	10月	934	653	281	406	218	290	3,815	2,592	1,223	1,818	1,022	1,539	1,583	968	615	4,104	2,580	1,524	1.69	1.48	2.19	1.08	1.00	1.25	1.23	1.24
	11月	712	507	205	294	159	198	3,613	2,451	1,162	1,705	945	1,455	1,297	773	524	3,922	2,437	1,485	1.82	1.52	2.56	1.09	0.99	1.28	1.24	1.26
	12月	643	453	190	291	153	172	3,310	2,241	1,069	1,606	918	1,386	1,266	767	499	3,902	2,321	1,581	1.97	1.69	2.63	1.18	1.04	1.48	1.25	1.27
	1月	886	594	292	376	209	246	3,344	2,233	1,111	1,632	934	1,402	1,580	1,053	527	4,008	2,485	1,523	1.78	1.77	1.80	1.20	1.11	1.37	1.24	1.28
2月	884	632	252	384	197	210	3,477	2,346	1,131	1,684	959	1,329	1,500	917	583	4,165	2,624	1,541	1.70	1.45	2.31	1.20	1.12	1.36	1.25	1.28	
3月																											

平成27年12月以前の有効求人倍率は、季節調整値（※「季節調整法はセンサス局法Ⅱ(X-12-ARIMA)による」）の為、変更になっていることがあります。

職業紹介関係業務指標（実数その3）



		平成22年度	平成23年度	平成24年度	平成25年度	平成26年度	27年2月	3月	4月	5月	6月	7月	8月	9月	10月	11月	12月	28年1月	2月
新規求人数	一般	7,208	7,543	8,092	9,301	10,894	900	905	1172	815	853	1088	953	833	968	773	767	1053	917
	パート	4,188	3,967	4,496	5,740	6,030	543	541	562	571	493	552	602	386	615	524	499	527	583
充足数	一般	2,463	2,504	2,414	2,534	2,527	201	245	210	168	221	202	182	202	201	217	164	155	182
	パート	1,298	1,131	1,132	1,291	1,113	100	112	107	88	94	114	91	85	104	75	71	71	107
充足率	一般	34.2%	33.2%	29.8%	27.2%	23.2%	22.3%	27.1%	17.9%	20.6%	25.9%	18.6%	19.1%	24.2%	20.8%	28.1%	21.4%	14.7%	19.8%
	パート	31.0%	28.5%	25.2%	22.5%	18.5%	18.4%	20.7%	19.0%	15.4%	19.1%	20.7%	15.1%	22.0%	16.9%	14.3%	14.2%	13.5%	18.4%

平成28年2月 産業・規模別 新規求人状況

富士所

(一般+パートタイム)

産業別・規模別／項目	当月	前月	前年同月	対前月比	対前年比
農、林、漁業	0	10	5	▲ 100.0	▲ 100.0
鉱業、採石業、砂利採取業	0	0	0	0.0	0.0
建設業	51	103	91	▲ 50.5	▲ 44.0
製造業	291	299	321	▲ 2.7	▲ 9.3
食料品製造業	74	38	39	94.7	89.7
飲料・たばこ・飼料製造業	0	0	2	0.0	▲ 100.0
繊維工業	8	1	7	700.0	14.3
木材・木製品製造業	15	9	32	66.7	▲ 53.1
家具・装備品製造業	0	0	0	0.0	0.0
パルプ・紙・紙加工品製造業	85	103	95	▲ 17.5	▲ 10.5
印刷・同関連産業	6	5	6	20.0	0.0
化学工業	10	4	3	150.0	233.3
石油製品・石炭製品製造業	0	0	0	0.0	0.0
プラスチック製品製造業	7	8	10	▲ 12.5	▲ 30.0
ゴム製品製造業	0	0	1	0.0	▲ 100.0
窯業・土石製品製造業	2	3	0	▲ 33.3	—
鉄鋼業	6	3	1	100.0	500.0
非鉄金属製造業	6	3	1	100.0	500.0
金属製品製造業	25	18	17	38.9	47.1
はん用・生産用・業務用機械器具製造業	24	37	52	▲ 35.1	▲ 53.8
電気機械器具製造業	12	33	31	▲ 63.6	▲ 61.3
輸送用機械器具製造業	3	12	8	▲ 75.0	▲ 62.5
その他の製造業	8	22	16	▲ 63.6	▲ 50.0
電気・ガス・熱供給・水道業	0	0	0	0.0	0.0
情報通信業	43	18	22	138.9	95.5
運輸業、郵便業	78	133	114	▲ 41.4	▲ 31.6
卸売・小売業	182	171	128	6.4	42.2
金融・保険業	5	12	5	▲ 58.3	0.0
不動産業、物品賃貸業	12	19	3	▲ 36.8	300.0
宿泊業、飲食サービス業	48	33	45	45.5	6.7
教育、学習支援業	32	9	9	255.6	255.6
医療、福祉	377	463	344	▲ 18.6	9.6
複合サービス業	8	17	2	▲ 52.9	300.0
サービス業	360	288	341	25.0	5.6
公務・その他	13	5	13	160.0	0.0
合 計	1,500	1,580	1,443	▲ 5.1	4.0
29人以下	988	984	918	0.4	7.6
30～99人	328	376	378	▲ 12.8	▲ 13.2
100～299人	77	120	117	▲ 35.8	▲ 34.2
300～499人	104	73	14	42.5	642.9
500から999人	3	22	16	▲ 86.4	▲ 81.3
1000人以上	0	5	0	▲ 100.0	0.0

平成28年2月 職業別 求人・求職・就職 状況

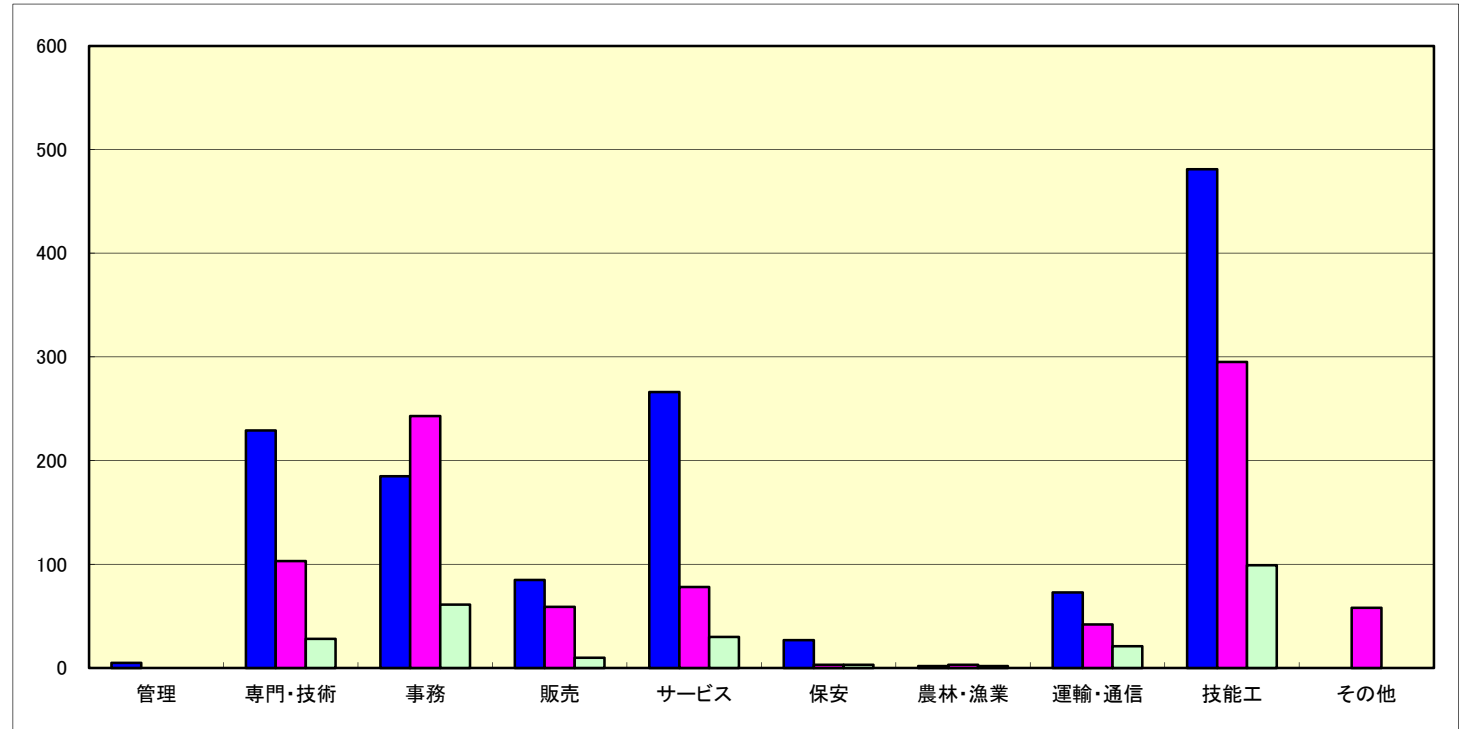
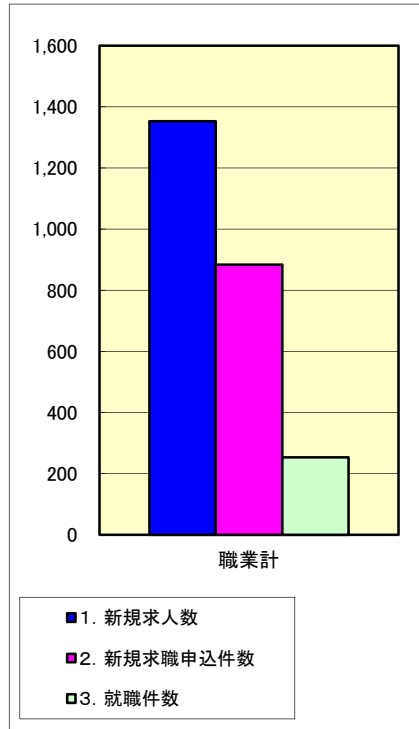
(常用+常用パートタイム)
(臨時・季節を除く)

H25.4分類改定

	有効求人	有効求職			有効求人倍率	就職件数		
	計	計	一般	パート	計	計	一般	パート
職業計	3,690	3,476	2,345	1,131	1.06	254	170	84
専門的、技術的職業	701	324	236	88	2.16	28	18	10
開発・製造技術者	38	58	53	5	0.66	3	3	0
建築・土木技術者	41	21	19	2	1.95	1	1	0
情報処理・通信技術者	38	21	16	5	1.81	2	2	0
その他の技術者	1	2	2	0	0.50	0	0	0
医師、薬剤師等	79	3	1	2	26.33	0	0	0
保健師、助産師等	250	45	24	21	5.56	3	2	1
医療技術者	47	19	8	11	2.47	0	0	0
その他の保健医療	22	24	19	5	0.92	1	1	0
社会福祉専門の職業	144	66	40	26	2.18	15	7	8
その他の専門的職業	41	65	54	11	0.63	3	2	1
管理的職業	7	5	5	0	1.40	0	0	0
事務的職業	347	944	626	318	0.37	61	35	26
一般事務員	192	802	521	281	0.24	41	20	21
会計事務員	20	43	35	8	0.47	3	2	1
生産関連事務員	75	25	20	5	3.00	7	6	1
営業・販売関連事務員	37	59	42	17	0.63	6	5	1
その他の事務的職業	23	15	8	7	1.53	4	2	2
販売の職業	225	268	181	87	0.84	10	8	2
商品販売の職業	91	164	83	81	0.55	5	3	2
営業の職業	134	104	98	6	1.29	5	5	0
サービスの職業	704	284	172	112	2.48	30	17	13
介護・保険医療サービスの職業	428	116	76	40	3.69	17	13	4
生活衛生サービス業	46	10	6	4	4.60	3	0	3
飲食物調理の職業	108	83	45	38	1.30	5	2	3
接客・給仕の職業	92	43	23	20	2.14	1	1	0
その他のサービス業	30	32	22	10	0.94	4	1	3
保安の職業	120	16	7	9	7.50	3	3	0
農林漁業の職業	12	19	16	3	0.63	2	1	1
生産工程の職業	697	577	483	94	1.21	69	56	13
生産設備制御・監視の職業(金属関連)	2	13	13	0	0.15	1	1	0
生産設備制御・監視の職業(金属除く)	21	11	11	0	1.91	0	0	0
生産設備制御・監視の職業(機械組立)	1	5	4	1	0.20	0	0	0
金属製造・加工・溶接・溶断の職業	134	64	55	9	2.09	15	14	1
製品製造・加工処理の職業(金属除く)	267	251	207	44	1.06	39	30	9
機械組立の職業	89	122	105	17	0.73	3	1	2
機械整備・修理の職業	58	37	32	5	1.57	5	4	1
製品検査の職業(金属関連)	14	5	3	2	2.80	2	2	0
製品検査の職業(金属除く)	75	26	15	11	2.88	4	4	0
機械検査の職業	6	5	2	3	1.20	0	0	0
生産関連・類似の職業	30	38	36	2	0.79	0	0	0
輸送・機械運転の職業	264	183	155	28	1.44	22	18	4
自動車運転の職業	219	99	84	15	2.21	14	11	3
その他の運輸の職業	32	70	58	12	0.46	7	6	1
定置・建設機械運転	13	14	13	1	0.93	1	1	0
建設・土木の職業	157	41	35	6	3.83	4	4	0
建設・躯体工事の職業	85	17	17	0	5.00	1	1	0
電気作業	21	14	11	3	1.50	1	1	0
土木の職業	51	10	7	3	5.10	2	2	0
運搬・清掃・包装等の職業	456	680	350	330	0.67	25	10	15
運搬の職業	102	98	83	15	1.04	8	4	4
清掃の職業	192	80	30	50	2.40	9	2	7
包装の職業	60	34	19	15	1.76	3	1	2
その他の運搬・清掃・包装等の職業	102	468	218	250	0.22	5	3	2
分類不能の職業	0	135	79	56	0.00	0	0	0

平成28年2月 職業別 求人・求職・就職 状況

(常用+常用パートタイム)

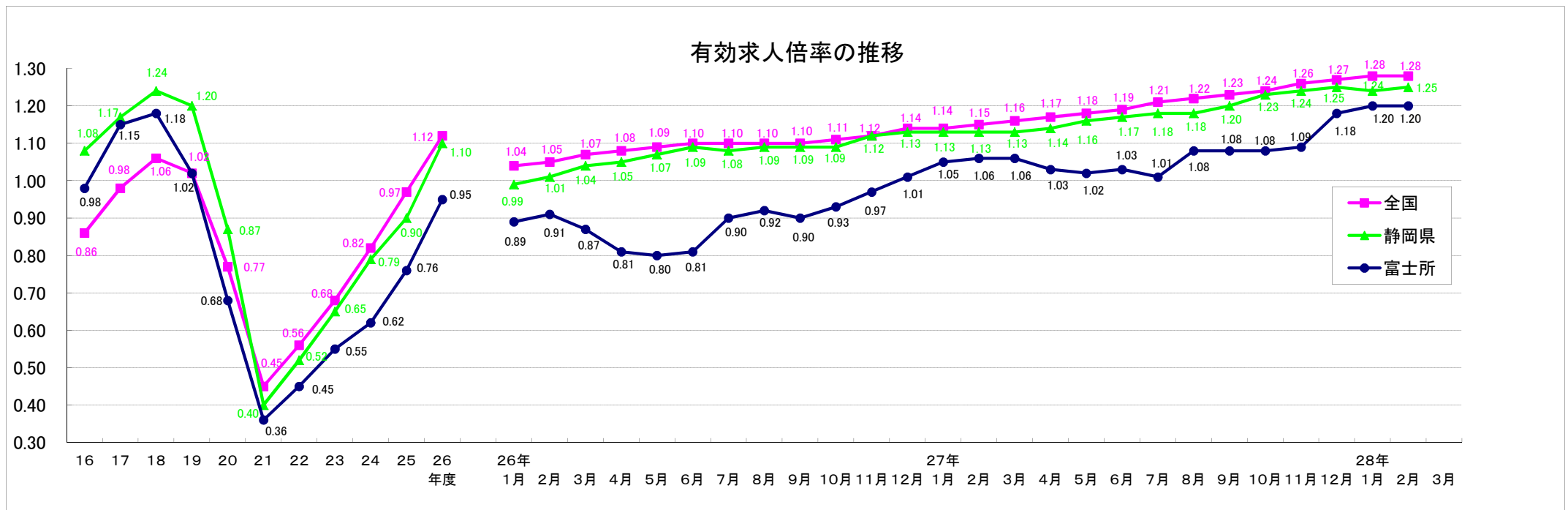
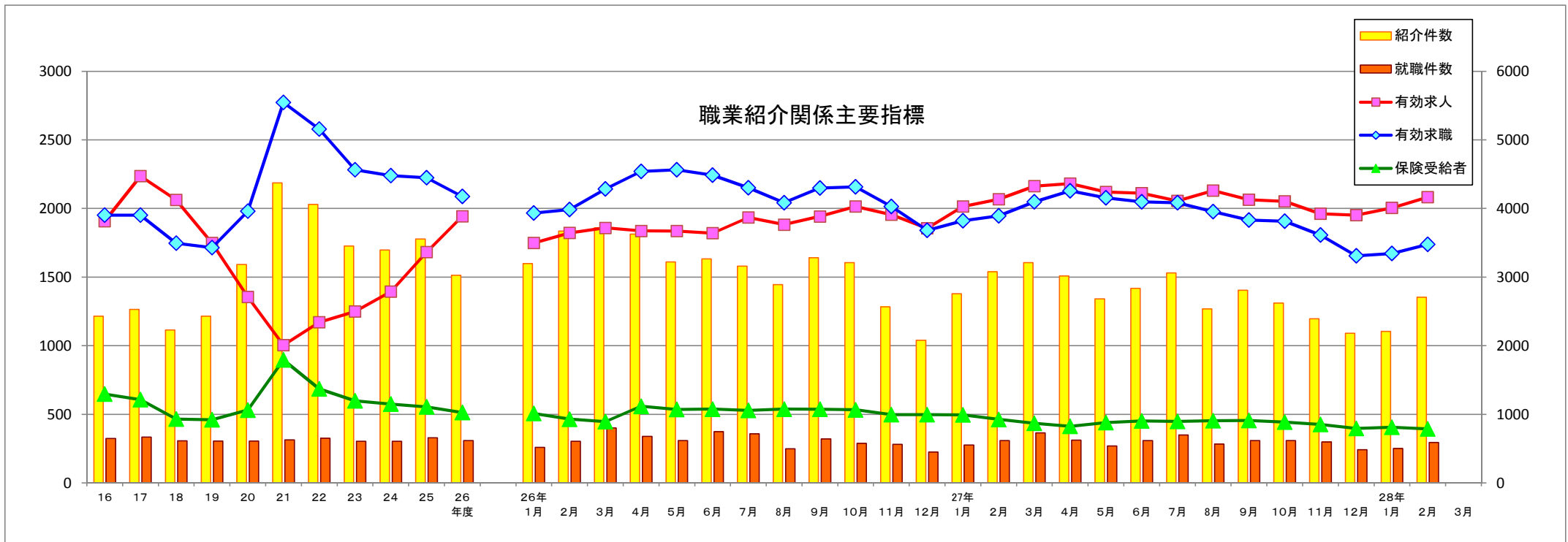


	職業計	管理	専門・技術	事務	販売	サービス	保安	農林・漁業	運輸・通信	技能工	その他
1. 新規求人数	1,353	5	229	185	85	266	27	2	73	481	0
2. 新規求職申込件数	884	0	103	243	59	78	3	3	42	295	58
3. 就職件数	254	0	28	61	10	30	3	2	21	99	0
4. 新規求人倍率(1/2)	1.53	-	2.22	0.76	1.44	3.41	9.00	0.67	1.74	1.63	0.00
5. 就職率%(3/2*100)	28.7	-	27.2	25.1	16.9	38.5	100.0	66.7	50.0	33.6	0.0

年齢別常用職業紹介状況

平成28年2月	常用（パートを除く）								常用的パート							
	月間有効求職者数					就職件数			月間有効求職者数					就職件数		
		構成比 (%)	新規 求職者	雇用保険 受給者	保割合 (%)		雇用保険 受給者	保割合 (%)		構成比 (%)	新規 求職者	雇用保険 受給者	保割合 (%)		雇用保険 受給者	保割合 (%)
19歳以下	35	1.5	16	2	5.7	1	0	0.0	6	0.5	2	1	16.7	0	0	-
20～24歳	245	10.4	83	33	13.5	23	0	0.0	28	2.5	4	13	46.4	1	0	0.0
25～29歳	310	13.2	82	125	40.3	20	5	25.0	88	7.8	25	56	63.6	9	4	44.4
30～34歳	280	11.9	70	91	32.5	23	5	21.7	111	9.8	31	56	50.5	7	0	0.0
35～39歳	220	9.4	65	73	33.2	13	5	38.5	97	8.6	26	40	41.2	3	0	0.0
40～44歳	274	11.7	72	97	35.4	26	9	34.6	99	8.8	24	34	34.3	10	3	30.0
45～49歳	285	12.2	71	104	36.5	22	6	27.3	119	10.5	26	44	37.0	16	3	18.8
50～54歳	235	10.0	73	94	40.0	22	8	36.4	86	7.6	17	40	46.5	11	1	9.1
55～59歳	181	7.7	37	86	47.5	15	9	60.0	121	10.7	20	56	46.3	6	0	0.0
60～64歳	204	8.7	38	120	58.8	5	3	60.0	191	16.9	31	107	56.0	12	3	25.0
65歳以上	76	3.2	25	13	17.1	0	0	-	185	16.4	46	43	23.2	9	1	11.1
合計	2,345	100.0	632	838	35.7	170	50	29.4	1,131	100.0	252	490	43.3	84	15	17.9
45歳未満	1,364	58.2	388	421	30.9	106	24	22.6	429	37.9	112	200	46.6	30	7	23.3
45歳以上	981	41.8	244	417	42.5	64	26	40.6	702	62.1	140	290	41.3	54	8	14.8
55歳以上	461	19.7	100	219	47.5	20	12	60.0	497	43.9	97	206	41.4	27	4	14.8
60歳以上	280	11.9	63	133	47.5	5	3	60.0	376	33.2	77	150	39.9	21	4	19.0

(注)新規学卒を除きパートタイムを含む常用



求人倍率の推移—学卒を除く・パートを含む—

有効求人倍率

年月	4月	5月	6月	7月	8月	9月	10月	11月	12月	1月	2月	3月	年間
昭和 51年	0.68	0.70	0.78	0.84	0.86	1.06	0.97	0.86	0.64	0.63	0.61	0.65	0.82
52年	0.54	0.56	0.48	0.53	0.54	0.69	0.68	0.67	0.53	0.56	0.54	0.55	0.59
53年	0.50	0.47	0.49	0.51	0.61	0.70	0.72	0.72	0.64	0.71	0.76	0.80	0.58
54年	0.74	0.67	0.65	0.57	0.58	0.69	0.80	0.79	0.88	0.82	0.74	0.79	0.72
55年	0.76	0.79	0.89	0.78	0.71	0.85	0.84	0.75	0.75	0.82	0.92	0.99	0.79
56年	0.67	0.65	0.53	0.59	0.57	0.75	0.75	0.63	0.73	0.68	0.74	0.71	0.71
57年	0.61	0.62	0.62	0.62	0.70	0.71	0.76	0.74	0.81	0.86	0.92	0.82	0.69
58年	0.72	0.69	0.77	0.71	0.75	0.84	0.96	0.85	0.93				0.81
59年	0.78	0.82	0.78	0.72	1.01	0.97	0.95	0.93	0.86	0.93	1.01	0.95	0.89
60年	0.85	0.79	0.75	0.72	0.89	1.00	0.99	0.92	0.83	0.83	0.85	0.86	0.86
61年	0.71	0.67	0.70	0.70	0.71	0.93	0.89	0.83	0.86	0.93	0.89	0.87	0.81
62年	0.78	0.82	0.85	0.84	0.92	1.00	1.12	1.00	0.90	1.03	1.27	1.24	0.87
63年	1.26	1.18	1.34	1.25	1.42	1.80	1.86	1.82	1.60	1.78	1.68	1.77	1.35
平成 元年	1.59	1.53	1.75	1.65	1.72	1.60	1.63	1.70	1.80	1.67	1.76	1.85	1.68
2年	1.73	1.55	1.60	1.61	1.55	1.76	1.81	1.85	1.83	1.83	1.82	1.91	1.73
3年	1.75	1.82	1.85	1.78	1.70	1.83	1.92	1.90	1.80	1.63	1.76	1.56	1.77
4年	1.41	1.35	1.29	1.23	1.36	1.25	1.13	1.14	1.11	1.09	1.13	0.97	1.20
5年	0.98	0.95	1.09	1.19	1.19	1.12	1.00	1.01	0.99	0.95	0.91	0.85	1.02
6年	0.78	0.74	0.71	0.93	0.91	0.96	1.04	0.88	0.94	0.88	0.87	0.88	0.87
7年	0.93	0.79	0.74	0.81	0.79	0.80	0.87	0.77	0.76	0.81	0.73	0.74	0.79
8年	0.76	0.75	0.73	0.84	0.80	0.89	0.84	0.84	0.84	0.87	0.85	0.84	0.82
9年	0.82	0.75	0.68	0.89	0.98	0.92	0.92	0.87	0.89	0.79	0.64	0.64	0.81
10年	0.61	0.56	0.56	0.61	0.62	0.63	0.63	0.60	0.63	0.62	0.62	0.61	0.61
11年	0.56	0.54	0.55	0.54	0.57	0.57	0.59	0.59	0.63	0.69	0.72	0.64	0.60
12年	0.59	0.56	0.57	0.63	0.69	0.72	0.76	0.80	0.86	0.86	0.89	0.87	0.73
13年	0.81	0.81	0.84	0.81	0.84	0.85	0.80	0.79	0.76	0.81	0.80	0.78	0.81
14年	0.68	0.66	0.69	0.75	0.76	0.76	0.70	0.71	0.77	0.83	0.86	0.82	0.75
15年	0.71	0.77	0.77	0.71	0.73	0.81	0.87	0.91	0.96	0.96	0.97	0.97	0.84
16年	0.85	0.92	0.91	0.86	0.90	0.95	1.01	1.01	1.07	1.06	1.10	1.11	0.98
17年	0.96	0.91	0.94	0.99	1.06	1.12	1.13	1.21	1.37	1.42	1.45	1.41	1.15
18年	1.21	1.12	1.03	1.02	1.04	1.17	1.15	1.26	1.38	1.34	1.34	1.21	1.18
19年	1.17	1.05	1.05	0.94	0.91	0.95	0.94	1.05	1.08	1.10	1.05	0.96	1.02
20年	0.87	0.85	0.78	0.75	0.75	0.76	0.72	0.72	0.66	0.60	0.51	0.40	0.68
21年	0.35	0.33	0.34	0.35	0.34	0.34	0.37	0.40	0.40	0.39	0.40	0.37	0.36
22年	0.36	0.35	0.38	0.41	0.46	0.48	0.50	0.50	0.52	0.53	0.53	0.51	0.45
23年	0.47	0.46	0.46	0.44	0.52	0.57	0.59	0.60	0.62	0.63	0.67	0.61	0.55
24年	0.54	0.53	0.56	0.60	0.65	0.65	0.67	0.66	0.65	0.65	0.67	0.66	0.62
25年	0.60	0.63	0.63	0.72	0.73	0.75	0.78	0.79	0.87	0.89	0.91	0.87	0.76
26年	0.81	0.80	0.81	0.90	0.92	0.90	0.93	0.97	1.01	1.05	1.06	1.06	0.95
27年	1.03	1.02	1.03	1.01	1.08	1.08	1.08	1.09	1.18	1.20	1.20		

※年間倍率について 昭和58年までは暦年表示でありパートは除く、昭和59年以降は年度表示でありパートを含む

求人倍率の推移—学卒を除く・パートを含む—(前年比較)

有効求人倍率

年月	4月	5月	6月	7月	8月	9月	10月	11月	12月	1月	2月	3月	年間
昭和 51年	—	—	—	—	—	—	—	—	—	—	—	—	—
52年	▲ 0.14	▲ 0.14	▲ 0.30	▲ 0.31	▲ 0.32	▲ 0.37	▲ 0.29	▲ 0.19	▲ 0.11	▲ 0.07	▲ 0.07	▲ 0.10	▲ 0.23
53年	▲ 0.04	▲ 0.09	0.01	▲ 0.02	0.07	0.01	0.04	0.05	0.11	0.15	0.22	0.25	▲ 0.01
54年	0.24	0.20	0.16	0.06	▲ 0.03	▲ 0.01	0.08	0.07	0.24	0.11	▲ 0.02	▲ 0.01	0.14
55年	0.02	0.12	0.24	0.21	0.13	0.16	0.04	▲ 0.04	▲ 0.13	0.00	0.18	0.20	0.07
56年	▲ 0.09	▲ 0.14	▲ 0.36	▲ 0.19	▲ 0.14	▲ 0.10	▲ 0.09	▲ 0.12	▲ 0.02	▲ 0.14	▲ 0.18	▲ 0.28	▲ 0.08
57年	▲ 0.06	▲ 0.03	0.09	0.03	0.13	▲ 0.04	0.01	0.11	0.08	0.18	0.18	0.11	▲ 0.02
58年	0.11	0.07	0.15	0.09	0.05	0.13	0.20	0.11	0.12				0.12
59年	0.06	0.13	0.01	0.01	0.26	0.13	▲ 0.01	0.08	▲ 0.07	0.93	1.01	0.95	0.08
60年	0.07	▲ 0.03	▲ 0.03	0.00	▲ 0.12	0.03	0.04	▲ 0.01	▲ 0.03	▲ 0.10	▲ 0.16	▲ 0.09	▲ 0.03
61年	▲ 0.14	▲ 0.12	▲ 0.05	▲ 0.02	▲ 0.18	▲ 0.07	▲ 0.10	▲ 0.09	0.03	0.10	0.04	0.01	▲ 0.05
62年	0.07	0.15	0.15	0.14	0.21	0.07	0.23	0.17	0.04	0.10	0.38	0.37	0.06
63年	0.48	0.36	0.49	0.41	0.50	0.80	0.74	0.82	0.70	0.75	0.41	0.53	0.48
平成 元年	0.33	0.35	0.41	0.40	0.30	▲ 0.20	▲ 0.23	▲ 0.12	0.20	▲ 0.11	0.08	0.08	0.33
2年	0.14	0.02	▲ 0.15	▲ 0.04	▲ 0.17	0.16	0.18	0.15	0.03	0.16	0.06	0.06	0.05
3年	0.02	0.27	0.25	0.17	0.15	0.07	0.11	0.05	▲ 0.03	▲ 0.20	▲ 0.06	▲ 0.35	0.04
4年	▲ 0.34	▲ 0.47	▲ 0.56	▲ 0.55	▲ 0.34	▲ 0.58	▲ 0.79	▲ 0.76	▲ 0.69	▲ 0.54	▲ 0.63	▲ 0.59	▲ 0.57
5年	▲ 0.43	▲ 0.40	▲ 0.20	▲ 0.04	▲ 0.17	▲ 0.13	▲ 0.13	▲ 0.13	▲ 0.12	▲ 0.14	▲ 0.22	▲ 0.12	▲ 0.18
6年	▲ 0.20	▲ 0.21	▲ 0.38	▲ 0.26	▲ 0.28	▲ 0.16	0.04	▲ 0.13	▲ 0.05	▲ 0.07	▲ 0.04	0.03	▲ 0.15
7年	0.15	0.05	0.03	▲ 0.12	▲ 0.12	▲ 0.16	▲ 0.17	▲ 0.11	▲ 0.18	▲ 0.07	▲ 0.14	▲ 0.14	▲ 0.08
8年	▲ 0.17	▲ 0.04	▲ 0.01	0.03	0.01	0.09	▲ 0.03	0.07	0.08	0.06	0.12	0.10	0.03
9年	0.06	0.00	▲ 0.05	0.05	0.18	0.03	0.08	0.03	0.05	▲ 0.08	▲ 0.21	▲ 0.20	▲ 0.01
10年	▲ 0.21	▲ 0.19	▲ 0.12	▲ 0.28	▲ 0.36	▲ 0.29	▲ 0.29	▲ 0.27	▲ 0.26	▲ 0.17	▲ 0.02	▲ 0.03	▲ 0.20
11年	▲ 0.05	▲ 0.02	▲ 0.01	▲ 0.07	▲ 0.05	▲ 0.06	▲ 0.04	▲ 0.01	0.00	0.07	0.10	0.03	▲ 0.01
12年	0.03	0.02	0.02	0.09	0.12	0.15	0.17	0.21	0.23	0.17	0.17	0.23	0.13
13年	0.22	0.25	0.27	0.18	0.15	0.13	0.04	▲ 0.01	▲ 0.10	▲ 0.05	▲ 0.09	▲ 0.09	0.08
14年	▲ 0.13	▲ 0.15	▲ 0.15	▲ 0.06	▲ 0.08	▲ 0.09	▲ 0.10	▲ 0.08	0.01	0.02	0.06	0.04	▲ 0.06
15年	0.03	0.11	0.08	▲ 0.04	▲ 0.03	0.05	0.17	0.20	0.19	0.13	0.11	0.15	0.09
16年	0.14	0.15	0.14	0.15	0.17	0.14	0.14	0.10	0.11	0.10	0.13	0.14	0.14
17年	0.11	▲ 0.01	0.03	0.13	0.16	0.17	0.12	0.20	0.30	0.36	0.35	0.30	0.17
18年	0.25	0.21	0.09	0.03	▲ 0.02	0.05	0.02	0.05	0.01	▲ 0.08	▲ 0.11	▲ 0.20	0.03
19年	▲ 0.04	▲ 0.07	0.02	▲ 0.08	▲ 0.13	▲ 0.22	▲ 0.21	▲ 0.21	▲ 0.30	▲ 0.24	▲ 0.29	▲ 0.25	▲ 0.16
20年	▲ 0.30	▲ 0.20	▲ 0.27	▲ 0.19	▲ 0.16	▲ 0.19	▲ 0.22	▲ 0.33	▲ 0.42	▲ 0.50	▲ 0.54	▲ 0.56	▲ 0.34
21年	▲ 0.52	▲ 0.52	▲ 0.44	▲ 0.40	▲ 0.41	▲ 0.42	▲ 0.35	▲ 0.32	▲ 0.26	▲ 0.21	▲ 0.11	▲ 0.03	▲ 0.32
22年	0.01	0.02	0.04	0.06	0.12	0.14	0.13	0.10	0.12	0.14	0.13	0.14	0.09
23年	0.11	0.11	0.08	0.03	0.06	0.09	0.09	0.10	0.10	0.10	0.14	0.10	0.10
24年	0.07	0.07	0.10	0.16	0.13	0.08	0.08	0.06	0.03	0.02	0.00	0.05	0.07
25年	0.06	0.10	0.07	0.12	0.08	0.10	0.11	0.13	0.22	0.24	0.24	0.21	0.14
26年	0.27	0.27	0.25	0.30	0.27	0.25	0.26	0.31	0.36	0.40	0.39	0.40	0.33
27年	0.22	0.22	0.22	0.11	0.16	0.18	0.15	0.12	0.17	0.15	0.14		

※年間倍率について 昭和58年までは暦年表示でありパートは除く、昭和59年以降は年度表示でありパートを含む