

ハローワーク富士

平成28年3月

業務指標

職業紹介関係及び雇用保険関係主要指標

富士所

平成28年3月分

項目		年月	平成28年 3月	平成28年 2月	平成27年 3月	対前月 増減率(差)	対前年同月 増減率(差)
職業紹介全数	新規求職申込件数		914	884	1,068	3.4 %	▲ 14.4 %
	月間有効求職者数		3,655	3,477	4,098	5.1 %	▲ 10.8 %
	新規求人数		1,287	1,500	1,446	▲ 14.2 %	▲ 11.0 %
	月間有効求人数		4,140	4,165	4,324	▲ 0.6 %	▲ 4.3 %
	就職件数		343	295	365	16.3 %	▲ 6.0 %
	新規求人倍率		1.41	1.70	1.35	▲ 0.29 p	0.06 p
	有効求人倍率		1.13	1.20	1.06	▲ 0.07 p	0.07 p
	就職率		37.5	33.4	34.2	4.1 p	3.3 p
一般	新規求職申込件数		622	632	800	▲ 1.6 %	▲ 22.3 %
	月間有効求職者数		2,457	2,346	2,842	4.7 %	▲ 13.5 %
	新規求人数		802	917	905	▲ 12.5 %	▲ 11.4 %
	月間有効求人数		2,648	2,624	2,737	0.9 %	▲ 3.3 %
	就職件数		226	182	234	24.2 %	▲ 3.4 %
	就職率		36.3	28.8	29.3	7.5 p	7.0 p
パートタイム	新規求職申込件数		292	252	268	15.9 %	9.0 %
	月間有効求職者数		1,198	1,131	1,256	5.9 %	▲ 4.6 %
	新規求人数		485	583	541	▲ 16.8 %	▲ 10.4 %
	月間有効求人数		1,492	1,541	1,587	▲ 3.2 %	▲ 6.0 %
	就職件数		117	113	131	3.5 %	▲ 10.7 %
	就職率		40.1	44.8	48.9	▲ 4.7 p	▲ 8.8 p
雇用保険	適用事業所数		4,064	4,054	4,006	0.2 %	1.4 %
	被保険者数		75,666	75,591	74,939	0.1 %	1.0 %
	資格取得者数		1,202	975	1,019	23.3 %	18.0 %
	資格喪失者数		1,100	884	1,182	24.4 %	▲ 6.9 %
	受給者実人員		735	789	871	▲ 6.8 %	▲ 15.6 %

注) 1: 全数＝一般＋パート
 2: ▲は減少率(差)、pはポイント。

職業紹介関係業務指標（実数その1）

富士所

		①新規求職申込件数						②月間有効求職者数						③新規求人数			④月間有効求人数			⑤新規求人倍率			⑥月間有効求人倍率			参考			
		全数	一般	パート	中高年	高齢	保険	全数	一般	パート	中高年	高齢	保険	全数	一般	パート	全数	一般	パート	全数	一般	パート	全数	一般	パート	静岡県	全国		
平成19年度		11,264	8,411	2,853	4,271	2,527	4,071	41,158	30,088	11,070	17,188	10,231	20,632	15,218	10,356	4,862	41,947	28,842	13,105										
	年度平均	939	701	238	356	211	339	3,430	2,507	923	1,432	853	1,719	1,268	863	405	3,496	2,404	1,092	1.35	1.23	1.70	1.02	0.96	1.18	1.20	1.02		
平成20年度		13,482	10,007	3,475	5,163	3,013	4,438	47,525	34,556	12,969	19,849	12,027	21,844	11,893	7,964	3,929	32,519	21,946	10,573										
	年度平均	1,124	834	290	430	251	370	3,960	2,880	1,061	1,654	1,002	1,820	991	664	327	2,710	1,829	881	0.88	0.80	1.13	0.68	0.64	0.82	0.87	0.77		
平成21年度		15,826	11,501	4,325	6,542	3,806	5,634	66,544	49,755	16,789	29,971	17,378	34,960	9,982	6,259	3,723	24,107	15,299	8,808										
	年度平均	1,319	958	360	545	317	470	5,545	4,146	1,399	2,498	1,448	2,913	832	522	310	2,009	1,275	734	0.63	0.54	0.86	0.36	0.31	0.52	0.40	0.45		
平成22年度		14,675	10,443	4,232	5,848	3,397	4,504	61,889	44,144	17,745	28,359	17,054	28,085	11,396	7,208	4,188	28,116	17,850	10,266										
	年度平均	1,223	870	353	487	283	375	5,157	3,679	1,479	2,363	1,421	2,340	950	601	349	2,343	1,488	856	0.78	0.69	0.99	0.45	0.40	0.58	0.52	0.56		
平成23年度		13,069	9,378	3,691	5,100	2,921	3,829	54,784	39,130	15,654	24,135	14,450	23,976	11,510	7,543	3,967	29,974	19,685	10,289										
	年度平均	1,089	782	308	425	243	319	4,565	3,261	1,305	2,011	1,204	1,998	959	629	331	2,498	1,640	857	0.88	0.80	1.07	0.55	0.50	0.66	0.65	0.68		
平成24年度		13,379	9,678	3,701	5,420	3,005	4,132	53,760	38,177	15,583	23,982	13,834	23,166	12,588	8,092	4,496	33,465	21,675	11,790										
	年度平均	1,115	807	308	452	250	344	4,480	3,181	1,299	1,999	1,153	1,931	1,049	674	375	2,789	1,806	983	0.94	0.84	1.21	0.62	0.57	0.76	0.79	0.82		
平成25年度		12,630	8,972	3,658	5,005	2,837	3,791	53,382	37,427	15,955	23,626	13,407	22,848	15,041	9,301	5,740	40,364	24,877	15,487										
	年度平均	1,053	748	305	417	236	316	4,449	3,119	1,330	1,969	1,117	1,904	1,253	775	478	3,364	2,073	1,291	1.19	1.04	1.57	0.76	0.66	0.97	0.90	0.97		
平成26年度		11,798	8,346	3,452	4,908	2,757	3,085	50,106	34,617	15,489	23,022	13,480	19,983	16,924	10,894	6,030	46,642	30,039	16,603										
	年度平均	983	696	288	409	230	257	4,176	2,885	1,291	1,919	1,123	1,665	1,410	908	503	3,887	2,503	1,384	1.43	1.31	1.75	0.93	0.87	1.07	1.10	1.11		
平成26年度	4月	1,359	942	417	615	380	438	4,539	3,199	1,340	2,056	1,223	1,809	1,399	983	416	3,673	2,480	1,193	1.03	1.04	1.00	0.81	0.78	0.89	1.05	1.08		
	5月	1,076	732	344	436	246	283	4,564	3,177	1,387	2,027	1,180	1,821	1,322	819	503	3,670	2,407	1,263	1.23	1.12	1.46	0.80	0.76	0.91	1.07	1.09		
	6月	956	685	271	398	221	230	4,485	3,127	1,358	2,018	1,157	1,797	1,256	829	427	3,640	2,420	1,220	1.31	1.21	1.58	0.81	0.77	0.90	1.09	1.10		
	7月	944	681	263	389	206	255	4,302	2,977	1,325	1,972	1,129	1,786	1,562	1,047	515	3,868	2,525	1,343	1.65	1.54	1.96	0.90	0.85	1.01	1.08	1.10		
	8月	896	651	245	368	202	236	4,083	2,857	1,226	1,868	1,085	1,750	1,329	879	450	3,765	2,486	1,279	1.48	1.35	1.84	0.92	0.87	1.04	1.09	1.10		
	9月	1,030	711	319	426	234	275	4,297	2,963	1,334	1,970	1,140	1,769	1,279	803	476	3,884	2,552	1,332	1.24	1.13	1.49	0.90	0.86	1.00	1.09	1.10		
	10月	972	687	285	390	222	263	4,314	2,949	1,365	1,966	1,150	1,724	1,661	1,075	586	4,030	2,596	1,434	1.71	1.56	2.06	0.93	0.88	1.05	1.09	1.11		
	11月	792	572	220	306	188	197	4,028	2,768	1,260	1,828	1,093	1,598	1,289	812	477	3,911	2,463	1,448	1.63	1.42	2.17	0.97	0.89	1.15	1.12	1.12		
	12月	695	482	213	309	179	193	3,682	2,516	1,166	1,741	1,056	1,530	1,153	668	485	3,712	2,305	1,407	1.66	1.39	2.28	1.01	0.92	1.21	1.13	1.14		
	1月	1,046	721	325	440	245	262	3,820	2,599	1,221	1,823	1,098	1,519	1,785	1,174	611	4,030	2,503	1,527	1.71	1.63	1.88	1.05	0.96	1.25	1.13	1.14		
平成27年度	4月	1,171	780	391	523	310	415	4,256	2,923	1,333	1,996	1,145	1,539	1,734	1,172	562	4,364	2,783	1,581	1.48	1.50	1.44	1.03	0.95	1.19	1.14	1.17		
	5月	967	675	292	387	231	269	4,154	2,834	1,320	1,932	1,130	1,567	1,386	815	571	4,241	2,673	1,568	1.43	1.21	1.96	1.02	0.94	1.19	1.16	1.18		
	6月	946	640	306	404	231	249	4,098	2,755	1,343	1,930	1,158	1,608	1,346	853	493	4,222	2,683	1,539	1.42	1.33	1.61	1.03	0.97	1.15	1.17	1.19		
	7月	941	682	259	377	204	234	4,083	2,788	1,295	1,921	1,125	1,604	1,640	1,088	552	4,110	2,612	1,498	1.74	1.60	2.13	1.01	0.94	1.16	1.18	1.21		
	8月	855	617	238	372	195	225	3,953	2,716	1,237	1,883	1,084	1,551	1,555	953	602	4,260	2,695	1,565	1.82	1.54	2.53	1.08	0.99	1.27	1.18	1.22		
	9月	881	597	284	367	192	227	3,832	2,608	1,224	1,807	1,028	1,541	1,219	833	386	4,129	2,682	1,447	1.38	1.40	1.36	1.08	1.03	1.18	1.20	1.23		
	10月	934	653	281	406	218	290	3,815	2,592	1,223	1,818	1,022	1,539	1,583	968	615	4,104	2,580	1,524	1.69	1.48	2.19	1.08	1.00	1.25	1.23	1.24		
	11月	712	507	205	294	159	198	3,613	2,451	1,162	1,705	945	1,455	1,297	773	524	3,922	2,437	1,485	1.82	1.52	2.56	1.09	0.99	1.28	1.24	1.26		
	12月	643	453	190	291	153	172	3,310	2,241	1,069	1,606	918	1,386	1,266	767	499	3,902	2,321	1,581	1.97	1.69	2.63	1.18	1.04	1.48	1.25	1.27		
	1月	886	594	292	376	209	246	3,344	2,233	1,111	1,632	934	1,402	1,580	1,053	527	4,008	2,485	1,523	1.78	1.77	1.80	1.20	1.11	1.37	1.24	1.28		
2月	884	632	252	384	197	210	3,477	2,346	1,131	1,684	959	1,329	1,500	917	583	4,165	2,624	1,541	1.70	1.45	2.31	1.20	1.12	1.36	1.25	1.28			
3月	914	622	292	388	196	239	3,655	2,457	1,198	1,751	1,007	1,342	1,287	802	485	4,140	2,648	1,492	1.41	1.29	1.66	1.13	1.08	1.25	1.27	1.30			

平成27年12月以前の有効求人倍率は、季節調整値（※「季節調整法はセンサス局法Ⅱ(X-12-ARIMA)による」）の為、変更になっていることがあります。

職業紹介関係業務指標（比較その1）

	①新規求職申込件数						②月間有効求職者数						③新規求人数			④月間有効求人数			⑤新規求人倍率			⑥月間有効求人倍率		参 考					
	全数	一般	パート	中高年	高齢	保険	全数	一般	パート	中高年	高齢	保険	全数	一般	パート	全数	一般	パート	全数	一般	パート	全数	一般	パート	静岡県	全国			
平成19年度																													
年度平均	▲4.5	1.6	▲17.0	▲3.0	▲4.8	▲0.3	0.4	▲1.1	4.0	▲2.9	▲5.2	▲8.5	11.2	13.4	6.1	12.7	15.8	6.1	0.07	0.13	▲0.03	0.09	0.12	0.01	0.11	0.13			
平成20年度																													
年度平均	2.4	6.7	▲8.1	▲1.4	2.0	2.0	▲4.9	▲3.9	▲7.0	▲1.5	▲3.3	▲2.4	8.6	14.7	▲5.7	10.9	17.1	▲3.5	0.18	0.17	0.17	0.14	0.19	0.03	0.07	0.08			
平成21年度																													
年度平均	▲4.6	▲3.3	▲8.8	▲4.6	▲7.4	▲6.7	0.0	5.9	▲13.4	▲6.6	▲2.4	▲5.1	14.4	11.5	22.4	17.3	15.1	23.5	0.18	0.08	0.46	0.17	0.09	0.36	0.09	0.12			
平成22年度																													
年度平均	0.6	▲0.4	3.9	7.9	12.2	0.9	▲10.5	▲9.1	▲14.3	▲14.0	▲18.6	▲16.1	▲10.0	▲6.1	▲20.0	▲7.8	▲4.0	▲17.8	▲0.09	▲0.05	▲0.23	0.03	0.06	▲0.05	0.07	0.08			
平成23年度																													
年度平均	19.7	19.0	21.8	20.9	19.2	9.0	15.5	14.8	17.2	15.5	17.6	5.9	▲21.8	▲23.1	▲12.9	▲22.5	▲23.9	▲19.3	▲0.47	▲0.43	▲0.57	▲0.34	▲0.32	▲0.36	▲0.33	▲0.25			
平成24年度																													
年度平均	▲7.3	▲9.2	▲2.2	▲10.6	▲10.7	▲20.1	▲7.0	▲11.3	▲5.7	▲5.4	▲1.9	▲19.7	14.2	15.2	12.5	16.6	16.7	16.6	0.15	0.15	0.13	0.09	0.09	0.06	0.12	0.11			
平成25年度																													
年度平均	▲10.9	▲10.2	▲12.9	▲12.7	▲14.0	▲14.9	▲11.5	▲11.4	▲11.8	▲14.9	▲15.3	▲14.6	1.0	4.6	▲5.3	6.6	10.2	0.2	0.10	0.11	0.08	0.10	0.10	0.08	0.13	0.12			
平成26年度																													
年度平均	▲6.6	▲7.0	▲5.6	▲1.9	▲2.8	▲18.6	▲6.1	▲7.5	▲2.9	▲2.6	0.5	▲12.5	12.5	17.1	5.1	15.6	20.8	7.2	0.24	0.27	0.18	0.17	0.21	0.10	0.20	0.14			
平成26年度 月別	4月	▲9.6	▲14.0	0.0	▲8.5	▲6.3	▲0.8	▲12.5	▲14.0	▲8.8	▲14.5	▲15.3	▲10.9	▲13.5	▲17.0	▲5.8	0.6	▲0.4	2.3	▲0.02	▲0.02	▲0.04	0.07	0.07	0.07	0.24	0.18		
	5月	8.6	12.5	0.0	16.2	7.4	7.6	▲8.6	▲9.3	▲7.0	▲9.9	▲10.4	▲7.8	19.3	12.4	30.4	5.8	1.0	15.0	0.08	0.00	0.31	0.07	0.05	0.13	0.27	0.19		
	6月	3.5	4.2	1.7	3.1	▲6.4	▲3.3	▲6.9	▲7.9	▲4.7	▲8.3	▲12.9	▲8.0	13.8	10.2	21.0	13.6	7.1	26.3	0.08	0.04	0.18	0.10	0.07	0.17	0.25	0.19		
	7月	8.6	9.0	7.5	5.2	4.2	6.9	▲3.3	▲3.4	▲3.2	▲4.1	▲7.5	▲6.0	23.6	19.9	32.4	31.8	24.3	48.2	0.12	0.09	0.23	0.16	0.12	0.26	0.21	0.17		
	8月	▲7.5	▲9.4	▲2.0	▲2.2	▲3.1	9.4	▲3.1	▲6.8	7.1	▲0.8	▲2.6	▲4.4	12.2	17.6	1.4	21.6	22.4	20.0	0.20	0.26	0.05	0.13	0.15	0.08	0.17	0.16		
	9月	▲0.5	3.6	▲10.9	▲1.8	▲0.9	▲18.9	▲1.8	▲4.2	4.7	0.3	▲0.4	▲5.6	2.9	7.1	▲3.8	11.9	16.3	3.8	0.03	0.02	0.09	0.08	0.11	0.00	0.12	0.14		
	10月	12.3	13.1	10.0	18.4	4.2	27.7	0.9	▲0.5	4.8	3.1	▲0.3	0.5	18.3	15.9	22.8	14.2	16.5	9.9	0.05	0.02	0.13	0.08	0.09	0.03	0.11	0.12		
	11月	▲1.0	▲0.9	▲1.5	10.4	8.3	1.4	1.9	1.2	3.7	4.9	▲0.5	▲2.3	6.3	2.2	14.5	11.7	10.5	14.1	0.07	0.03	0.20	0.06	0.05	0.08	0.07	0.11		
	12月	4.0	6.6	▲2.8	8.7	0.0	19.8	1.8	2.2	0.6	5.9	▲0.5	▲1.6	▲2.3	4.1	▲13.3	7.1	5.4	10.5	▲0.06	▲0.02	▲0.15	0.03	0.02	0.08	0.06	0.11		
	1月	14.0	19.0	1.9	16.6	21.4	25.5	4.8	7.3	▲1.3	7.0	0.3	3.1	23.5	18.5	33.5	8.5	8.8	8.0	0.08	0.00	0.31	0.02	0.00	0.07	0.06	0.11		
	2月	4.5	3.9	6.0	16.3	16.7	18.8	5.5	6.7	2.5	9.0	3.7	3.8	0.5	▲7.6	14.4	5.8	4.1	8.9	▲0.04	▲0.11	0.13	0.00	▲0.01	0.05	0.05	0.10		
	3月	▲2.0	▲0.8	▲4.9	2.7	▲4.7	13.7	4.2	5.4	1.3	7.5	1.5	2.8	10.2	7.6	15.2	11.4	7.1	19.8	0.09	0.06	0.19	0.05	0.01	0.13	0.01	0.10		
	平成27年度 月別	4月	▲13.8	▲17.2	▲6.2	▲15.0	▲18.4	▲5.3	▲6.2	▲8.6	▲0.5	▲2.9	▲6.4	▲14.9	23.9	19.2	35.1	18.8	12.2	32.5	0.45	0.46	0.44	0.22	0.17	0.30	0.09	0.09	
5月		▲10.1	▲7.8	▲15.1	▲11.2	▲6.1	▲4.9	▲9.0	▲10.8	▲4.8	▲4.7	▲4.2	▲13.9	4.8	▲0.5	13.5	15.6	11.1	24.1	0.20	0.09	0.50	0.22	0.18	0.28	0.09	0.09		
6月		▲1.0	▲6.6	12.9	1.5	4.5	8.3	▲8.6	▲11.9	▲1.1	▲4.4	0.1	▲10.5	7.2	2.9	15.5	16.0	10.9	26.1	0.11	0.12	0.03	0.22	0.20	0.25	0.08	0.09		
7月		▲0.3	0.1	▲1.5	▲3.1	▲1.0	▲8.2	▲5.1	▲6.3	▲2.3	▲2.6	▲0.4	▲10.2	5.0	3.9	7.2	6.3	3.4	11.5	0.09	0.06	0.17	0.11	0.09	0.15	0.10	0.11		
8月		▲4.6	▲5.2	▲2.9	1.1	▲3.5	▲4.7	▲3.2	▲4.9	0.9	0.8	▲0.1	▲11.4	17.0	8.4	33.8	13.1	8.4	22.4	0.34	0.19	0.69	0.16	0.12	0.23	0.09	0.12		
9月		▲14.5	▲16.0	▲11.0	▲13.8	▲17.9	▲17.5	▲10.8	▲12.0	▲8.2	▲8.3	▲9.8	▲12.9	▲4.7	3.7	▲18.9	6.3	5.1	8.6	0.14	0.27	▲0.13	0.18	0.17	0.18	0.11	0.13		
10月		▲3.9	▲4.9	▲1.4	4.1	▲1.8	10.3	▲11.6	▲12.1	▲10.4	▲7.5	▲11.1	▲10.7	▲4.7	▲10.0	4.9	1.8	▲0.6	6.3	▲0.02	▲0.08	0.13	0.15	0.12	0.20	0.14	0.13		
11月		▲10.1	▲11.4	▲6.8	▲3.9	▲15.4	0.5	▲10.3	▲11.5	▲7.8	▲6.7	▲13.5	▲8.9	0.6	▲4.8	9.9	0.3	▲1.1	2.6	0.19	0.10	0.39	0.12	0.10	0.13	0.12	0.14		
12月		▲7.5	▲6.0	▲10.8	▲5.8	▲14.5	▲10.9	▲10.1	▲10.9	▲8.3	▲7.8	▲13.1	▲9.4	9.8	14.8	2.9	5.1	0.7	12.4	0.31	0.30	0.35	0.17	0.12	0.27	0.12	0.13		
1月		▲15.3	▲17.6	▲10.2	▲14.5	▲14.7	▲6.1	▲12.5	▲14.1	▲9.0	▲10.5	▲14.9	▲7.7	▲11.5	▲10.3	▲13.7	▲0.5	▲0.7	▲0.3	0.07	0.14	▲0.08	0.15	0.15	0.12	0.11	0.14		
2月		▲8.3	▲7.3	▲10.6	▲1.0	▲6.2	2.4	▲10.7	▲11.2	▲9.6	▲8.8	▲12.0	▲8.3	4.0	1.9	7.4	0.7	2.3	▲1.8	0.20	0.13	0.38	0.14	0.15	0.11	0.12	0.13		
3月		▲14.4	▲22.3	9.0	▲12.4	▲12.5	▲3.6	▲10.8	▲13.5	▲4.6	▲8.2	▲6.7	▲6.2	▲11.0	▲11.4	▲10.4	▲4.3	▲3.3	▲6.0	0.06	0.16	▲0.36	0.07	0.12	▲0.01	0.14	0.14		

職業紹介関係業務指標（実数その2）

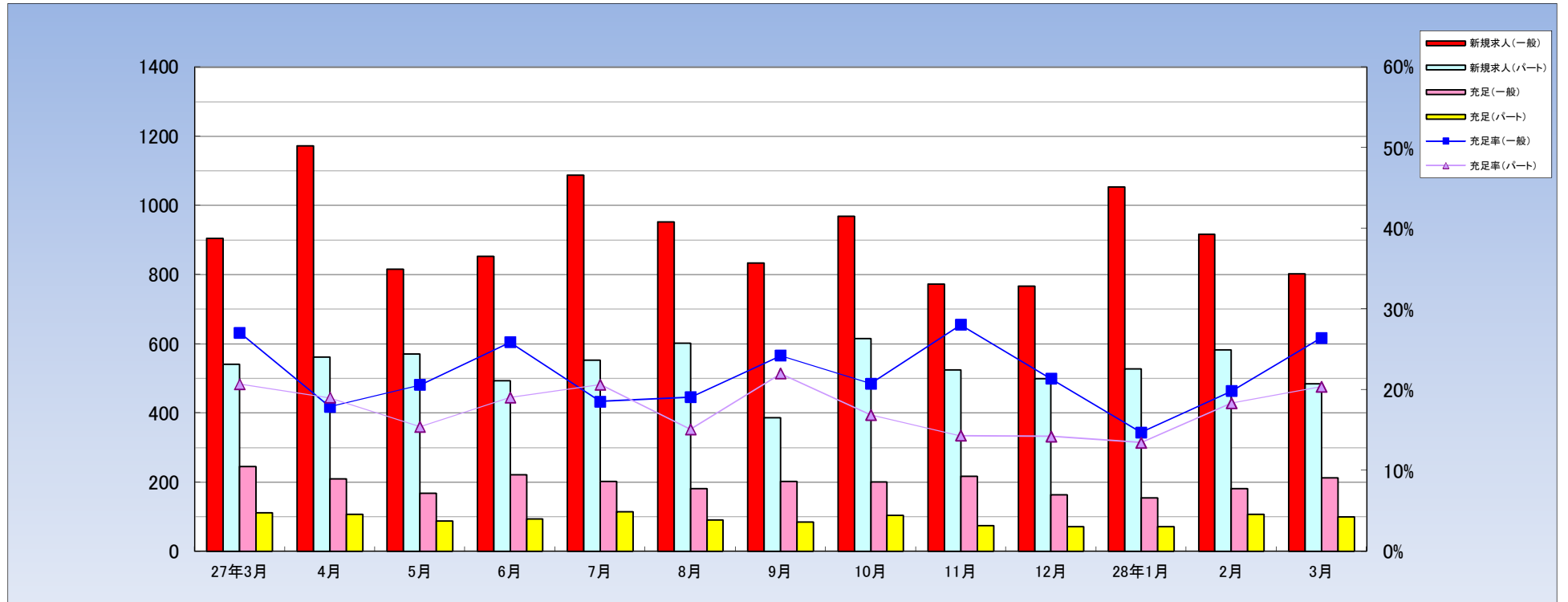
富士所

	⑦紹介件数						⑧就職件数						⑨(⑧/①)就職率						⑩保険 受給者 実人員	
	全数	一般	パート	中高年	高齢	保険	全数	一般	パート	中高年	高齢	保険	全数	一般	パート	中高年	高齢	保険		
平成19年度	14,574	11,742	2,832	4,774	2,302	3,185	3,677	2,681	996	1,328	737	875							11,036	
年度平均	1,215	979	236	398	192	265	306	223	83	111	61	73	32.6	31.9	34.9	31.1	29.2	21.5	920	
平成20年度	19,097	15,164	3,933	6,255	2,880	3,799	3,673	2,598	1,075	1,309	739	796							12,758	
年度平均	1,591	1,264	328	521	240	317	306	217	90	109	62	66	27.2	26.0	30.9	25.4	24.5	17.9	1,063	
平成21年度	26,232	19,972	6,260	9,191	3,844	7,145	3,763	2,441	1,322	1,372	724	1,043							21,513	
年度平均	2,186	1,664	522	766	320	595	314	203	110	114	60	87	23.8	21.2	30.6	21.0	19.0	18.5	1,793	
平成22年度	24,347	18,334	6,013	8,676	3,986	5,337	3,907	2,556	1,351	1,407	729	966							16,460	
年度平均	2,029	1,528	501	723	332	445	326	213	113	117	61	81	26.6	24.5	31.9	24.1	21.5	21.4	1,372	
平成23年度	20,711	15,940	4,771	7,214	3,130	4,183	3,639	2,443	1,196	1,298	665	828							14,366	
年度平均	1,726	1,328	398	601	261	349	303	204	100	108	55	69	27.8	26.1	32.4	25.5	22.8	21.6	1,197	
平成24年度	20,371	15,609	4,762	7,332	3,108	4,375	3,650	2,428	1,222	1,376	666	863							13,801	
年度平均	1,698	1,301	397	611	259	365	304	202	102	115	56	72	28.9	27.1	33.4	27.5	23.5	22.8	1,150	
平成25年度	21,329	16,426	4,903	7,682	3,277	4,843	3,953	2,630	1,323	1,522	772	998							13,294	
年度平均	1,777	1,369	409	640	273	404	329	219	110	127	64	83	33.5	31.5	38.3	31.0	28.0	32.4	1,108	
平成26年度	18,172	14,008	4,164	7,082	2,831	3,589	3,695	2,524	1,171	1,480	688	856							12,156	
年度平均	1,514	1,167	347	590	236	299	308	210	98	123	57	71	31.3	30.2	33.9	30.2	25.0	27.7	1,013	
平成26年度	4月	1,813	1,405	408	623	226	299	339	226	113	108	48	76	24.9	24.0	27.1	17.6	12.6	17.4	951
	5月	1,611	1,256	355	604	249	316	309	213	96	120	58	67	28.7	29.1	27.9	27.5	23.6	23.7	1,072
	6月	1,632	1,227	405	669	254	332	373	267	106	149	67	79	39.0	39.0	39.1	37.4	30.3	34.3	1,076
	7月	1,579	1,246	333	608	251	340	359	238	121	158	67	85	38.0	34.9	46.0	40.6	32.5	33.3	1,057
	8月	1,446	1,156	290	548	194	301	249	183	66	107	58	67	27.8	28.1	26.9	29.1	28.7	28.4	1,076
	9月	1,641	1,261	380	617	250	282	321	226	95	126	55	74	31.2	31.8	29.8	29.6	23.5	26.9	1,075
	10月	1,606	1,229	377	600	221	336	288	194	94	105	43	65	29.6	28.2	33.0	26.9	19.4	24.7	1,066
	11月	1,283	1,014	269	516	207	291	282	192	90	105	46	66	35.6	33.6	40.9	34.3	24.5	33.5	997
	12月	1,039	811	228	441	184	280	225	164	61	90	45	57	32.4	34.0	28.6	29.1	25.1	29.5	997
	1月	1,378	1,047	331	570	249	271	277	182	95	119	56	72	26.5	25.2	29.2	27.0	22.9	27.5	992
	2月	1,539	1,161	378	660	257	263	308	205	103	132	70	75	32.0	30.1	36.5	34.0	33.3	36.6	926
	3月	1,605	1,195	410	626	289	278	365	234	131	161	75	73	34.2	29.3	48.9	36.3	33.5	29.4	871
平成27年度	4月	1,509	1,132	377	544	238	306	313	207	106	104	52	58	26.7	26.5	27.1	19.9	16.8	14.0	827
	5月	1,342	1,029	313	509	225	310	269	170	99	107	51	57	27.8	25.2	33.9	27.6	22.1	21.2	881
	6月	1,418	1,117	301	542	246	339	309	215	94	115	47	74	32.7	33.6	30.7	28.5	20.3	29.7	904
	7月	1,531	1,195	336	588	242	320	350	232	118	144	69	86	37.2	34.0	45.6	38.2	33.8	36.8	898
	8月	1,268	989	279	526	228	300	284	191	93	110	59	60	33.2	31.0	39.1	29.6	30.3	26.7	908
	9月	1,404	1,068	336	555	231	299	308	215	93	123	61	76	35.0	36.0	32.7	33.5	31.8	33.5	912
	10月	1,311	1,047	264	582	210	325	308	215	93	129	62	86	33.0	32.9	33.1	31.8	28.4	29.7	888
	11月	1,196	928	268	510	224	324	298	217	81	123	43	81	41.9	42.8	39.5	41.8	27.0	40.9	852
	12月	1,090	818	272	477	202	273	242	166	76	98	50	64	37.6	36.6	40.0	33.7	32.7	37.2	794
	1月	1,105	860	245	482	200	250	250	167	83	126	61	62	28.2	28.1	28.4	33.5	29.2	25.2	812
	2月	1,354	1,000	354	566	228	258	295	182	113	138	54	73	33.4	28.8	44.8	35.9	27.4	34.8	789
	3月	1,314	980	334	541	238	275	343	226	117	149	67	73	37.5	36.3	40.1	38.4	34.2	30.5	735

職業紹介関係業務指標（比較その2）

	⑦紹介件数						⑧就職件数						⑨(⑧/①)就職率						⑩保険 受給者 実人員	
	全数	一般	パート	中高年	高齢	保険	全数	一般	パート	中高年	高齢	保険	全数	一般	パート	中高年	高齢	保険		
平成19年度																			▲ 6.3	
年度平均	4.0	5.8	▲ 2.5	▲ 3.2	13.1	9.3	3.3	4.7	▲ 0.6	8.1	13.3	9.6	0.3	▲ 0.6	2.6	2.8	2.9	1.5	▲ 6.3	
平成20年度																			▲ 23.2	
年度平均	▲ 12.0	▲ 10.1	▲ 19.7	▲ 5.7	▲ 8.8	▲ 8.9	▲ 8.2	▲ 6.2	▲ 13.8	▲ 12.5	▲ 13.0	▲ 2.4	▲ 1.3	▲ 1.1	▲ 1.9	▲ 2.6	▲ 1.8	1.0	▲ 23.2	
平成21年度																			▲ 1.3	
年度平均	9.0	7.0	18.4	20.8	22.1	14.2	▲ 0.1	▲ 3.6	10.7	15.4	21.2	▲ 3.5	▲ 0.3	▲ 1.0	2.1	2.0	2.3	▲ 1.0	▲ 1.3	
平成22年度																			15.6	
年度平均	31.0	29.1	38.9	31.0	25.1	19.3	▲ 0.1	▲ 3.1	7.9	▲ 1.4	0.3	▲ 9.0	▲ 5.4	▲ 5.9	▲ 4.0	▲ 5.7	▲ 4.7	▲ 3.6	15.6	
平成23年度																			▲ 23.5	
年度平均	37.4	31.7	59.0	47.0	33.5	87.8	2.5	▲ 6.3	22.4	4.9	▲ 2.7	31.7	▲ 3.4	▲ 4.8	▲ 0.3	▲ 4.4	▲ 5.5	▲ 0.6	68.7	
平成24年度																			▲ 23.5	
年度平均	▲ 7.2	▲ 8.2	▲ 3.9	▲ 5.6	3.7	▲ 25.3	3.8	4.7	2.2	2.6	0.7	▲ 7.4	2.8	3.3	1.3	3.1	2.5	2.9	▲ 23.5	
平成25年度																			▲ 12.7	
年度平均	▲ 14.9	▲ 13.1	▲ 20.6	▲ 16.9	▲ 21.4	▲ 21.7	▲ 7.0	▲ 4.4	▲ 11.8	▲ 7.5	▲ 9.2	▲ 14.8	1.2	1.6	0.5	1.4	1.3	0.2	▲ 12.7	
平成26年度																			▲ 8.6	
年度平均	▲ 14.8	▲ 14.7	▲ 15.1	▲ 7.8	▲ 13.6	▲ 25.9	▲ 6.5	▲ 4.0	▲ 11.5	▲ 2.8	▲ 10.9	▲ 14.2	▲ 2.2	▲ 1.3	▲ 4.4	▲ 0.8	▲ 3.0	▲ 4.7	▲ 8.6	
平成26年度	4月	▲ 14.8	▲ 16.7	▲ 8.8	▲ 12.1	▲ 29.3	▲ 12.5	10.8	6.0	19.4	24.1	3.8	14.0	5.1	4.8	5.1	6.3	1.5	1.6	▲ 23.3
	5月	0.1	1.9	▲ 5.5	6.7	0.7	1.3	10.1	12.9	5.5	6.3	▲ 1.8	17.2	0.4	0.1	1.7	▲ 2.4	▲ 2.1	1.6	▲ 13.4
	6月	▲ 2.9	▲ 5.8	7.1	▲ 4.9	4.9	▲ 15.6	1.3	▲ 6.9	16.5	1.7	▲ 1.7	▲ 5.3	▲ 0.6	▲ 2.8	5.3	▲ 0.4	1.2	▲ 0.5	▲ 14.3
	7月	7.3	3.1	24.8	▲ 0.5	▲ 14.3	5.6	2.4	▲ 5.3	22.5	6.7	▲ 8.3	0.0	▲ 1.7	▲ 4.0	4.4	0.3	▲ 2.7	▲ 1.4	▲ 7.6
	8月	▲ 4.4	0.3	▲ 19.2	▲ 7.0	0.0	12.3	▲ 8.1	▲ 2.0	▲ 21.1	▲ 5.0	▲ 10.0	▲ 10.9	▲ 0.2	2.0	▲ 6.2	▲ 0.8	▲ 1.7	▲ 3.8	▲ 5.6
	9月	0.4	▲ 3.0	13.0	▲ 0.5	▲ 5.2	▲ 14.7	16.7	17.3	15.3	25.8	6.0	6.8	4.3	3.2	7.8	5.8	1.4	6.9	▲ 0.4
	10月	1.3	0.7	3.3	5.1	11.6	▲ 1.3	0.3	5.2	▲ 10.1	▲ 2.3	▲ 6.0	23.5	▲ 3.3	▲ 2.0	▲ 6.7	▲ 5.2	▲ 2.6	▲ 0.8	2.2
	11月	▲ 5.2	▲ 5.3	▲ 4.8	7.1	4.1	1.7	▲ 14.3	▲ 29.5	28.6	11.5	25.0	▲ 21.6	▲ 4.4	▲ 9.7	9.8	0.3	3.9	▲ 6.8	1.9
	12月	▲ 0.6	0.8	▲ 4.7	4.1	▲ 5.0	26.3	▲ 3.8	12.2	▲ 26.0	▲ 1.1	▲ 11.3	16.7	▲ 2.3	1.3	▲ 11.3	▲ 2.9	▲ 3.4	▲ 0.7	2.5
	1月	4.6	7.2	▲ 4.3	13.8	8.7	26.8	▲ 12.4	▲ 9.7	▲ 18.3	0.0	▲ 9.4	▲ 13.6	▲ 5.4	▲ 5.4	▲ 5.2	▲ 3.2	▲ 5.5	▲ 5.9	6.1
	2月	1.7	▲ 2.0	15.8	11.7	14.6	15.1	1.2	▲ 1.9	7.3	8.7	12.3	0.0	▲ 1.0	▲ 1.5	0.5	▲ 1.8	▲ 1.0	▲ 5.2	6.4
	3月	▲ 4.2	▲ 2.4	▲ 9.7	▲ 0.4	6.0	30.4	▲ 2.3	2.1	▲ 11.9	0.0	5.4	33.3	▲ 0.1	0.8	▲ 2.4	▲ 0.6	2.3	3.8	5.8
平成27年度	4月	▲ 16.8	▲ 19.4	▲ 7.6	▲ 12.7	5.3	2.3	▲ 7.7	▲ 8.4	▲ 6.2	▲ 3.7	8.3	▲ 23.7	1.8	2.5	0.0	2.3	4.2	▲ 3.4	▲ 13.0
	5月	▲ 16.7	▲ 18.1	▲ 11.8	▲ 15.7	▲ 9.6	▲ 1.9	▲ 12.9	▲ 20.2	3.1	▲ 10.8	▲ 12.1	▲ 14.9	▲ 0.9	▲ 3.9	6.0	0.1	▲ 1.5	▲ 2.5	▲ 17.8
	6月	▲ 13.1	▲ 9.0	▲ 25.7	▲ 19.0	▲ 3.1	2.1	▲ 17.2	▲ 19.5	▲ 11.3	▲ 22.8	▲ 29.9	▲ 6.3	▲ 6.3	▲ 5.4	▲ 8.4	▲ 8.9	▲ 10.0	▲ 4.6	▲ 16.0
	7月	▲ 3.0	▲ 4.1	0.9	▲ 3.3	▲ 3.6	▲ 5.9	▲ 2.5	▲ 2.5	▲ 2.5	▲ 8.9	3.0	1.2	▲ 0.8	▲ 0.9	▲ 0.4	▲ 2.4	1.3	3.5	▲ 15.0
	8月	▲ 12.3	▲ 14.4	▲ 3.8	▲ 4.0	17.5	▲ 0.3	14.1	4.4	40.9	2.8	1.7	▲ 10.4	5.4	2.9	12.2	0.5	1.6	▲ 1.7	▲ 15.6
	9月	▲ 14.4	▲ 15.3	▲ 11.6	▲ 10.0	▲ 7.6	6.0	▲ 4.0	▲ 4.9	▲ 2.1	▲ 2.4	10.9	2.7	3.8	4.2	2.9	3.9	8.3	6.6	▲ 15.2
	10月	▲ 18.4	▲ 14.8	▲ 30.0	▲ 3.0	▲ 5.0	▲ 3.3	6.9	10.8	▲ 1.1	22.9	44.2	32.3	3.4	4.7	0.1	4.9	9.0	5.0	▲ 16.7
	11月	▲ 6.8	▲ 8.5	▲ 0.4	▲ 1.2	8.2	11.3	5.7	13.0	▲ 10.0	17.1	▲ 6.5	22.7	6.3	9.2	▲ 1.4	7.5	2.5	7.4	▲ 14.5
	12月	4.9	0.9	19.3	8.2	9.8	▲ 2.5	7.6	1.2	24.6	8.9	11.1	12.3	5.2	2.6	11.4	4.6	7.6	7.7	▲ 20.4
	1月	▲ 19.8	▲ 17.9	▲ 26.0	▲ 15.4	▲ 19.7	▲ 7.7	▲ 9.7	▲ 8.2	▲ 12.6	5.9	8.9	▲ 13.9	1.7	2.9	▲ 0.8	6.5	6.3	▲ 2.3	▲ 18.1
	2月	▲ 12.0	▲ 13.9	▲ 6.3	▲ 14.2	▲ 11.3	▲ 1.9	▲ 4.2	▲ 11.2	9.7	4.5	▲ 22.9	▲ 2.7	1.4	▲ 1.3	8.3	1.9	▲ 5.9	▲ 1.8	▲ 14.8
	3月	▲ 18.1	▲ 18.0	▲ 18.5	▲ 13.6	▲ 17.6	▲ 1.1	▲ 6.0	▲ 3.4	▲ 10.7	▲ 7.5	▲ 10.7	0.0	3.3	7.0	▲ 8.8	2.1	0.7	1.1	▲ 15.6

職業紹介関係業務指標（実数その3）



		平成23年度	平成24年度	平成25年度	平成26年度	平成27年度	27年3月	4月	5月	6月	7月	8月	9月	10月	11月	12月	28年1月	2月	3月
新規求人数	一般	7,543	8,092	9,301	10,894	10,994	905	1172	815	853	1088	953	833	968	773	767	1053	917	802
	パート	3,967	4,496	5,740	6,030	6,399	541	562	571	493	552	602	386	615	524	499	527	583	485
充足数	一般	2,504	2,414	2,534	2,527	2,316	245	210	168	221	202	182	202	201	217	164	155	182	212
	パート	1,131	1,132	1,291	1,113	1,106	112	107	88	94	114	91	85	104	75	71	71	107	99
充足率	一般	33.2%	29.8%	27.2%	23.2%	21.1%	27.1%	17.9%	20.6%	25.9%	18.6%	19.1%	24.2%	20.8%	28.1%	21.4%	14.7%	19.8%	26.4%
	パート	28.5%	25.2%	22.5%	18.5%	17.3%	20.7%	19.0%	15.4%	19.1%	20.7%	15.1%	22.0%	16.9%	14.3%	14.2%	13.5%	18.4%	20.4%

平成28年3月 産業・規模別 新規求人状況

富士所

(一般+パートタイム)

産業別・規模別／項目	当月	前月	前年同月	対前月比	対前年比
農、林、漁業	4	0	2	—	100.0
鉱業、採石業、砂利採取業	0	0	0	0.0	0.0
建設業	100	51	89	96.1	12.4
製造業	221	291	290	▲ 24.1	▲ 23.8
食料品製造業	35	74	55	▲ 52.7	▲ 36.4
飲料・たばこ・飼料製造業	0	0	0	0.0	0.0
繊維工業	6	8	1	▲ 25.0	500.0
木材・木製品製造業	3	15	1	▲ 80.0	200.0
家具・装備品製造業	0	0	0	0.0	0.0
パルプ・紙・紙加工品製造業	64	85	102	▲ 24.7	▲ 37.3
印刷・同関連産業	2	6	2	▲ 66.7	0.0
化学工業	7	10	4	▲ 30.0	75.0
石油製品・石炭製品製造業	0	0	0	0.0	0.0
プラスチック製品製造業	6	7	17	▲ 14.3	▲ 64.7
ゴム製品製造業	0	0	0	0.0	0.0
窯業・土石製品製造業	0	2	3	▲ 100.0	▲ 100.0
鉄鋼業	9	6	4	50.0	125.0
非鉄金属製造業	6	6	1	0.0	500.0
金属製品製造業	25	25	12	0.0	108.3
はん用・生産用・業務用機械器具製造業	32	24	45	33.3	▲ 28.9
電気機械器具製造業	9	12	26	▲ 25.0	▲ 65.4
輸送用機械器具製造業	5	3	14	66.7	▲ 64.3
その他の製造業	12	8	3	50.0	300.0
電気・ガス・熱供給・水道業	0	0	0	0.0	0.0
情報通信業	8	43	32	▲ 81.4	▲ 75.0
運輸業、郵便業	91	78	136	16.7	▲ 33.1
卸売・小売業	186	182	160	2.2	16.3
金融・保険業	2	5	9	▲ 60.0	▲ 77.8
不動産業、物品賃貸業	11	12	12	▲ 8.3	▲ 8.3
宿泊業、飲食サービス業	27	48	90	▲ 43.8	▲ 70.0
教育、学習支援業	34	32	28	6.3	21.4
医療、福祉	324	377	307	▲ 14.1	5.5
複合サービス業	1	8	2	▲ 87.5	▲ 50.0
サービス業	271	360	282	▲ 24.7	▲ 3.9
公務・その他	7	13	7	▲ 46.2	0.0
合 計	1,287	1,500	1,446	▲ 14.2	▲ 11.0
29人以下	713	988	981	▲ 27.8	▲ 27.3
30～99人	388	328	303	18.3	28.1
100～299人	144	77	113	87.0	27.4
300～499人	25	104	38	▲ 76.0	▲ 34.2
500から999人	16	3	11	433.3	45.5
1000人以上	1	0	0	—	—

平成28年3月 職業別 求人・求職・就職 状況

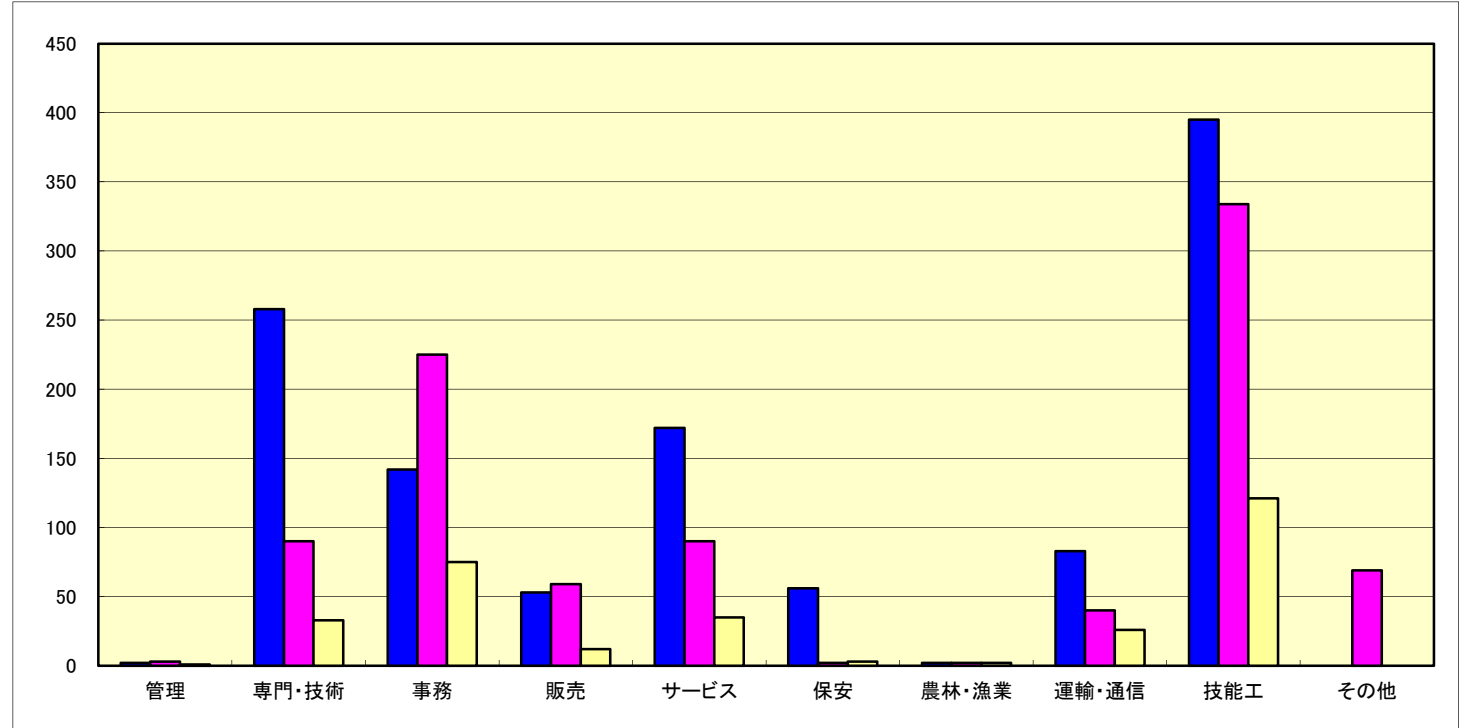
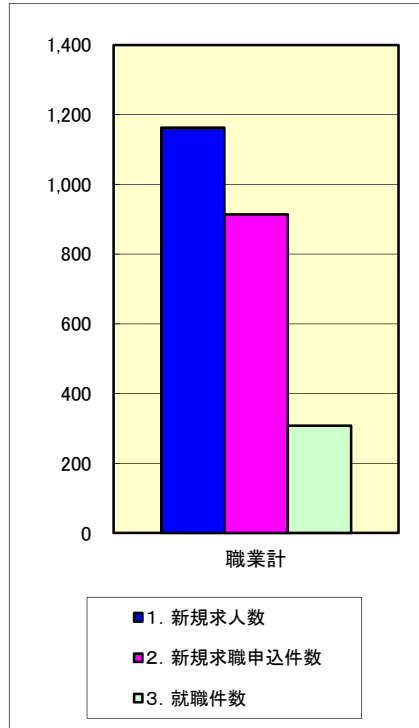
(常用+常用パートタイム)
(臨時・季節を除く)

H25.4分類改定

	有効求人		有効求職		有効求人倍率	就職件数			
	計		計	一般		パート	計	一般	パート
職業計	3,770		4,927	2,456	2,471	0.77	308	213	95
専門的、技術的職業	754		774	255	519	0.97	33	19	14
開発・製造技術者	41		95	55	40	0.43	2	2	0
建築・土木技術者	49		73	25	48	0.67	3	3	0
情報処理・通信技術者	42		65	23	42	0.65	1	1	0
その他の技術者	1		2	1	1	0.50	0	0	0
医師、薬剤師等	84		46	1	45	1.83	0	0	0
保健師、助産師等	252		191	26	165	1.32	2	1	1
医療技術者	59		57	11	46	1.04	1	0	1
その他の保健医療	26		35	19	16	0.74	2	1	1
社会福祉専門の職業	148		128	40	88	1.16	19	11	8
その他の専門的職業	52		82	54	28	0.63	3	0	3
管理的職業	9		15	6	9	0.60	1	1	0
事務的職業	361		840	632	208	0.43	75	49	26
一般事務員	188		649	525	124	0.29	56	36	20
会計事務員	16		46	38	8	0.35	2	2	0
生産関連事務員	111		67	21	46	1.66	7	5	2
営業・販売関連事務員	36		61	40	21	0.59	9	5	4
その他の事務的職業	10		17	8	9	0.59	1	1	0
販売の職業	230		382	192	190	0.60	12	8	4
商品販売の職業	79		140	96	44	0.56	6	3	3
営業の職業	151		242	96	146	0.62	6	5	1
サービスの職業	714		543	185	358	1.31	35	23	12
介護・保険医療サービスの職業	453		353	88	265	1.28	21	17	4
生活衛生サービス業	44		30	6	24	1.47	3	1	2
飲食物調理の職業	100		81	42	39	1.23	8	4	4
接客・給仕の職業	88		39	24	15	2.26	1	1	0
その他のサービス業	29		40	25	15	0.73	2	0	2
保安の職業	118		66	7	59	1.79	3	3	0
農林漁業の職業	11		19	13	6	0.58	2	1	1
生産工程の職業	702		1,113	499	614	0.63	75	60	15
生産設備制御・監視の職業(金属関連)	1		17	16	1	0.06	1	1	0
生産設備制御・監視の職業(金属除く)	21		31	10	21	0.68	3	3	0
生産設備制御・監視の職業(機械組立)	1		5	4	1	0.20	0	0	0
金属製造・加工・溶接・溶断の職業	141		188	59	129	0.75	20	17	3
製品製造・加工処理の職業(金属除く)	279		453	218	235	0.62	24	20	4
機械組立の職業	82		179	109	70	0.46	11	8	3
機械整備・修理の職業	50		65	24	41	0.77	2	2	0
製品検査の職業(金属関連)	16		16	3	13	1.00	3	2	1
製品検査の職業(金属除く)	71		81	16	65	0.88	9	5	4
機械検査の職業	10		11	2	9	0.91	0	0	0
生産関連・類似の職業	30		67	38	29	0.45	2	2	0
輸送・機械運転の職業	263		386	164	222	0.68	29	22	7
自動車運転の職業	222		273	89	184	0.81	21	14	7
その他の運輸の職業	28		87	62	25	0.32	5	5	0
定置・建設機械運転	13		26	13	13	0.50	3	3	0
建設・土木の職業	149		195	46	149	0.76	5	5	0
建設・躯体工事の職業	92		115	23	92	0.80	4	4	0
電気作業員	21		35	14	21	0.60	0	0	0
土木の職業	36		45	9	36	0.80	1	1	0
運搬・清掃・包装等の職業	459		492	355	137	0.93	38	22	16
運搬の職業	113		982	911	71	0.12	18	14	4
清掃の職業	187		40	31	9	4.68	5	0	5
包装の職業	52		36	17	19	1.44	7	6	1
その他の運搬・清掃・包装等の職業	107		254	216	38	0.42	8	2	6
分類不能の職業	0		102	102	0	0.00	0	0	0

平成28年3月 職業別 求人・求職・就職 状況

(常用+常用パートタイム)

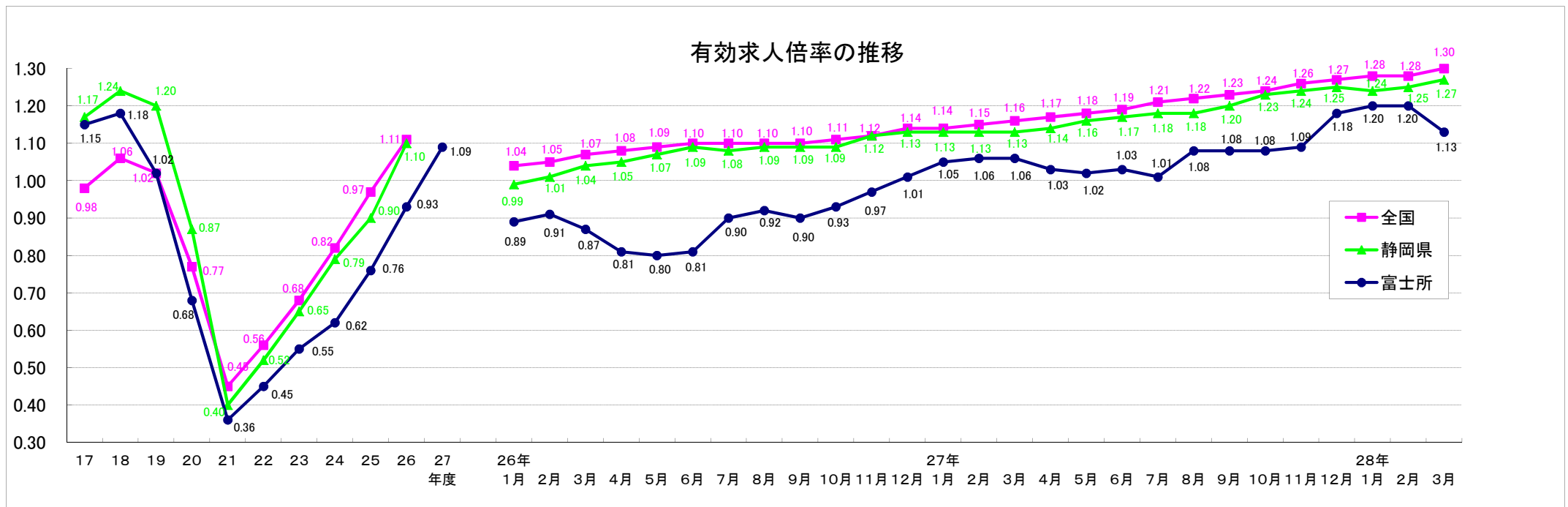
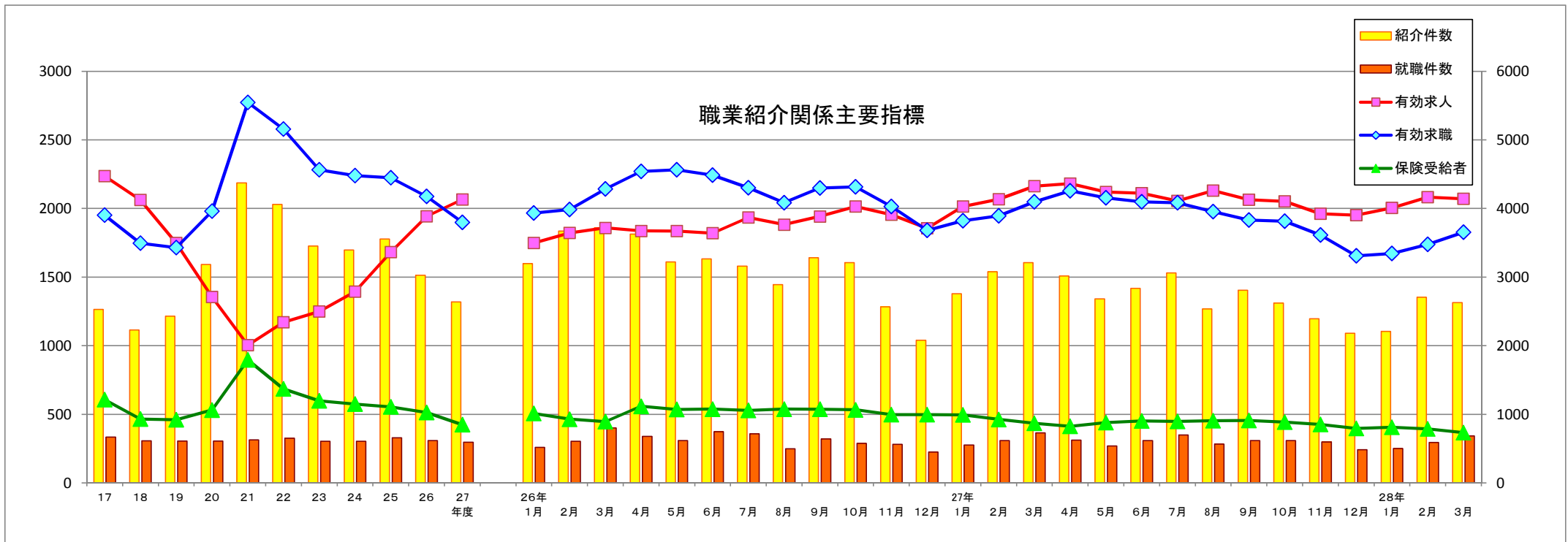


	職業計	管理	専門・技術	事務	販売	サービス	保安	農林・漁業	運輸・通信	技能工	その他
1. 新規求人数	1,163	2	258	142	53	172	56	2	83	395	0
2. 新規求職申込件数	914	3	90	225	59	90	2	2	40	334	69
3. 就職件数	308	1	33	75	12	35	3	2	26	121	0
4. 新規求人倍率(1/2)	1.27	0.67	2.87	0.63	0.90	1.91	28.00	1.00	2.08	1.18	0.00
5. 就職率%(3/2*100)	33.7	33.3	36.7	33.3	20.3	38.9	150.0	100.0	65.0	36.2	0.0

年齢別常用職業紹介状況

平成28年3月	常用（パートを除く）								常用的パート							
	月間有効求職者数					就職件数			月間有効求職者数					就職件数		
		構成比 (%)	新規 求職者	雇用保険 受給者	保割合 (%)		雇用保険 受給者	保割合 (%)		構成比 (%)	新規 求職者	雇用保険 受給者	保割合 (%)		雇用保険 受給者	保割合 (%)
19歳以下	48	2.0	19	3	6.3	10	0	0.0	10	0.8	6	0	0.0	2	0	0.0
20～24歳	279	11.4	88	41	14.7	29	6	20.7	38	3.2	11	14	36.8	2	0	0.0
25～29歳	332	13.5	82	125	37.7	26	6	23.1	99	8.3	31	59	59.6	9	5	55.6
30～34歳	258	10.5	72	93	36.0	30	8	26.7	111	9.3	31	56	50.5	5	1	20.0
35～39歳	239	9.7	59	74	31.0	29	5	17.2	114	9.5	33	47	41.2	8	2	25.0
40～44歳	276	11.2	71	89	32.2	18	4	22.2	100	8.3	23	30	30.0	14	1	7.1
45～49歳	306	12.5	78	115	37.6	31	8	25.8	118	9.8	31	36	30.5	15	1	6.7
50～54歳	244	9.9	66	91	37.3	20	6	30.0	76	6.3	17	34	44.7	7	1	14.3
55～59歳	187	7.6	37	77	41.2	13	5	38.5	132	11.0	22	63	47.7	8	2	25.0
60～64歳	203	8.3	31	120	59.1	4	2	50.0	190	15.9	33	117	61.6	9	1	11.1
65歳以上	84	3.4	19	17	20.2	3	0	0.0	210	17.5	54	40	19.0	16	1	6.3
合計	2,456	100.0	622	845	34.4	213	50	23.5	1,198	100.0	292	496	41.4	95	15	15.8
45歳未満	1,432	58.3	391	425	29.7	142	29	20.4	472	39.4	135	206	43.6	40	9	22.5
45歳以上	1,024	41.7	231	420	41.0	71	21	29.6	726	60.6	157	290	39.9	55	6	10.9
55歳以上	474	19.3	87	214	45.1	20	7	35.0	532	44.4	109	220	41.4	33	4	12.1
60歳以上	287	11.7	50	137	47.7	7	2	28.6	400	33.4	87	157	39.3	25	2	8.0

(注)新規学卒を除きパートタイムを含む常用



求人倍率の推移—学卒を除く・パートを含む—

有効求人倍率

年月	4月	5月	6月	7月	8月	9月	10月	11月	12月	1月	2月	3月	年間
昭和 51年	0.68	0.70	0.78	0.84	0.86	1.06	0.97	0.86	0.64	0.63	0.61	0.65	0.82
52年	0.54	0.56	0.48	0.53	0.54	0.69	0.68	0.67	0.53	0.56	0.54	0.55	0.59
53年	0.50	0.47	0.49	0.51	0.61	0.70	0.72	0.72	0.64	0.71	0.76	0.80	0.58
54年	0.74	0.67	0.65	0.57	0.58	0.69	0.80	0.79	0.88	0.82	0.74	0.79	0.72
55年	0.76	0.79	0.89	0.78	0.71	0.85	0.84	0.75	0.75	0.82	0.92	0.99	0.79
56年	0.67	0.65	0.53	0.59	0.57	0.75	0.75	0.63	0.73	0.68	0.74	0.71	0.71
57年	0.61	0.62	0.62	0.62	0.70	0.71	0.76	0.74	0.81	0.86	0.92	0.82	0.69
58年	0.72	0.69	0.77	0.71	0.75	0.84	0.96	0.85	0.93				0.81
59年	0.78	0.82	0.78	0.72	1.01	0.97	0.95	0.93	0.86	0.93	1.01	0.95	0.89
60年	0.85	0.79	0.75	0.72	0.89	1.00	0.99	0.92	0.83	0.83	0.85	0.86	0.86
61年	0.71	0.67	0.70	0.70	0.71	0.93	0.89	0.83	0.86	0.93	0.89	0.87	0.81
62年	0.78	0.82	0.85	0.84	0.92	1.00	1.12	1.00	0.90	1.03	1.27	1.24	0.87
63年	1.26	1.18	1.34	1.25	1.42	1.80	1.86	1.82	1.60	1.78	1.68	1.77	1.35
平成 元年	1.59	1.53	1.75	1.65	1.72	1.60	1.63	1.70	1.80	1.67	1.76	1.85	1.68
2年	1.73	1.55	1.60	1.61	1.55	1.76	1.81	1.85	1.83	1.83	1.82	1.91	1.73
3年	1.75	1.82	1.85	1.78	1.70	1.83	1.92	1.90	1.80	1.63	1.76	1.56	1.77
4年	1.41	1.35	1.29	1.23	1.36	1.25	1.13	1.14	1.11	1.09	1.13	0.97	1.20
5年	0.98	0.95	1.09	1.19	1.19	1.12	1.00	1.01	0.99	0.95	0.91	0.85	1.02
6年	0.78	0.74	0.71	0.93	0.91	0.96	1.04	0.88	0.94	0.88	0.87	0.88	0.87
7年	0.93	0.79	0.74	0.81	0.79	0.80	0.87	0.77	0.76	0.81	0.73	0.74	0.79
8年	0.76	0.75	0.73	0.84	0.80	0.89	0.84	0.84	0.84	0.87	0.85	0.84	0.82
9年	0.82	0.75	0.68	0.89	0.98	0.92	0.92	0.87	0.89	0.79	0.64	0.64	0.81
10年	0.61	0.56	0.56	0.61	0.62	0.63	0.63	0.60	0.63	0.62	0.62	0.61	0.61
11年	0.56	0.54	0.55	0.54	0.57	0.57	0.59	0.59	0.63	0.69	0.72	0.64	0.60
12年	0.59	0.56	0.57	0.63	0.69	0.72	0.76	0.80	0.86	0.86	0.89	0.87	0.73
13年	0.81	0.81	0.84	0.81	0.84	0.85	0.80	0.79	0.76	0.81	0.80	0.78	0.81
14年	0.68	0.66	0.69	0.75	0.76	0.76	0.70	0.71	0.77	0.83	0.86	0.82	0.75
15年	0.71	0.77	0.77	0.71	0.73	0.81	0.87	0.91	0.96	0.96	0.97	0.97	0.84
16年	0.85	0.92	0.91	0.86	0.90	0.95	1.01	1.01	1.07	1.06	1.10	1.11	0.98
17年	0.96	0.91	0.94	0.99	1.06	1.12	1.13	1.21	1.37	1.42	1.45	1.41	1.15
18年	1.21	1.12	1.03	1.02	1.04	1.17	1.15	1.26	1.38	1.34	1.34	1.21	1.18
19年	1.17	1.05	1.05	0.94	0.91	0.95	0.94	1.05	1.08	1.10	1.05	0.96	1.02
20年	0.87	0.85	0.78	0.75	0.75	0.76	0.72	0.72	0.66	0.60	0.51	0.40	0.68
21年	0.35	0.33	0.34	0.35	0.34	0.34	0.37	0.40	0.40	0.39	0.40	0.37	0.36
22年	0.36	0.35	0.38	0.41	0.46	0.48	0.50	0.50	0.52	0.53	0.53	0.51	0.45
23年	0.47	0.46	0.46	0.44	0.52	0.57	0.59	0.60	0.62	0.63	0.67	0.61	0.55
24年	0.54	0.53	0.56	0.60	0.65	0.65	0.67	0.66	0.65	0.65	0.67	0.66	0.62
25年	0.60	0.63	0.63	0.72	0.73	0.75	0.78	0.79	0.87	0.89	0.91	0.87	0.76
26年	0.81	0.80	0.81	0.90	0.92	0.90	0.93	0.97	1.01	1.05	1.06	1.06	0.93
27年	1.03	1.02	1.03	1.01	1.08	1.08	1.08	1.09	1.18	1.20	1.20	1.13	1.09

※年間倍率について 昭和58年までは暦年表示でありパートは除く、昭和59年以降は年度表示でありパートを含む

求人倍率の推移—学卒を除く・パートを含む—(前年比較)

有効求人倍率

年月	4月	5月	6月	7月	8月	9月	10月	11月	12月	1月	2月	3月	年間
昭和 51年	—	—	—	—	—	—	—	—	—	—	—	—	—
52年	▲ 0.14	▲ 0.14	▲ 0.30	▲ 0.31	▲ 0.32	▲ 0.37	▲ 0.29	▲ 0.19	▲ 0.11	▲ 0.07	▲ 0.07	▲ 0.10	▲ 0.23
53年	▲ 0.04	▲ 0.09	0.01	▲ 0.02	0.07	0.01	0.04	0.05	0.11	0.15	0.22	0.25	▲ 0.01
54年	0.24	0.20	0.16	0.06	▲ 0.03	▲ 0.01	0.08	0.07	0.24	0.11	▲ 0.02	▲ 0.01	0.14
55年	0.02	0.12	0.24	0.21	0.13	0.16	0.04	▲ 0.04	▲ 0.13	0.00	0.18	0.20	0.07
56年	▲ 0.09	▲ 0.14	▲ 0.36	▲ 0.19	▲ 0.14	▲ 0.10	▲ 0.09	▲ 0.12	▲ 0.02	▲ 0.14	▲ 0.18	▲ 0.28	▲ 0.08
57年	▲ 0.06	▲ 0.03	0.09	0.03	0.13	▲ 0.04	0.01	0.11	0.08	0.18	0.18	0.11	▲ 0.02
58年	0.11	0.07	0.15	0.09	0.05	0.13	0.20	0.11	0.12				0.12
59年	0.06	0.13	0.01	0.01	0.26	0.13	▲ 0.01	0.08	▲ 0.07	0.93	1.01	0.95	0.08
60年	0.07	▲ 0.03	▲ 0.03	0.00	▲ 0.12	0.03	0.04	▲ 0.01	▲ 0.03	▲ 0.10	▲ 0.16	▲ 0.09	▲ 0.03
61年	▲ 0.14	▲ 0.12	▲ 0.05	▲ 0.02	▲ 0.18	▲ 0.07	▲ 0.10	▲ 0.09	0.03	0.10	0.04	0.01	▲ 0.05
62年	0.07	0.15	0.15	0.14	0.21	0.07	0.23	0.17	0.04	0.10	0.38	0.37	0.06
63年	0.48	0.36	0.49	0.41	0.50	0.80	0.74	0.82	0.70	0.75	0.41	0.53	0.48
平成 元年	0.33	0.35	0.41	0.40	0.30	▲ 0.20	▲ 0.23	▲ 0.12	0.20	▲ 0.11	0.08	0.08	0.33
2年	0.14	0.02	▲ 0.15	▲ 0.04	▲ 0.17	0.16	0.18	0.15	0.03	0.16	0.06	0.06	0.05
3年	0.02	0.27	0.25	0.17	0.15	0.07	0.11	0.05	▲ 0.03	▲ 0.20	▲ 0.06	▲ 0.35	0.04
4年	▲ 0.34	▲ 0.47	▲ 0.56	▲ 0.55	▲ 0.34	▲ 0.58	▲ 0.79	▲ 0.76	▲ 0.69	▲ 0.54	▲ 0.63	▲ 0.59	▲ 0.57
5年	▲ 0.43	▲ 0.40	▲ 0.20	▲ 0.04	▲ 0.17	▲ 0.13	▲ 0.13	▲ 0.13	▲ 0.12	▲ 0.14	▲ 0.22	▲ 0.12	▲ 0.18
6年	▲ 0.20	▲ 0.21	▲ 0.38	▲ 0.26	▲ 0.28	▲ 0.16	0.04	▲ 0.13	▲ 0.05	▲ 0.07	▲ 0.04	0.03	▲ 0.15
7年	0.15	0.05	0.03	▲ 0.12	▲ 0.12	▲ 0.16	▲ 0.17	▲ 0.11	▲ 0.18	▲ 0.07	▲ 0.14	▲ 0.14	▲ 0.08
8年	▲ 0.17	▲ 0.04	▲ 0.01	0.03	0.01	0.09	▲ 0.03	0.07	0.08	0.06	0.12	0.10	0.03
9年	0.06	0.00	▲ 0.05	0.05	0.18	0.03	0.08	0.03	0.05	▲ 0.08	▲ 0.21	▲ 0.20	▲ 0.01
10年	▲ 0.21	▲ 0.19	▲ 0.12	▲ 0.28	▲ 0.36	▲ 0.29	▲ 0.29	▲ 0.27	▲ 0.26	▲ 0.17	▲ 0.02	▲ 0.03	▲ 0.20
11年	▲ 0.05	▲ 0.02	▲ 0.01	▲ 0.07	▲ 0.05	▲ 0.06	▲ 0.04	▲ 0.01	0.00	0.07	0.10	0.03	▲ 0.01
12年	0.03	0.02	0.02	0.09	0.12	0.15	0.17	0.21	0.23	0.17	0.17	0.23	0.13
13年	0.22	0.25	0.27	0.18	0.15	0.13	0.04	▲ 0.01	▲ 0.10	▲ 0.05	▲ 0.09	▲ 0.09	0.08
14年	▲ 0.13	▲ 0.15	▲ 0.15	▲ 0.06	▲ 0.08	▲ 0.09	▲ 0.10	▲ 0.08	0.01	0.02	0.06	0.04	▲ 0.06
15年	0.03	0.11	0.08	▲ 0.04	▲ 0.03	0.05	0.17	0.20	0.19	0.13	0.11	0.15	0.09
16年	0.14	0.15	0.14	0.15	0.17	0.14	0.14	0.10	0.11	0.10	0.13	0.14	0.14
17年	0.11	▲ 0.01	0.03	0.13	0.16	0.17	0.12	0.20	0.30	▲ 0.36	0.35	0.30	0.17
18年	0.25	0.21	0.09	0.03	▲ 0.02	0.05	0.02	0.05	0.01	▲ 0.08	▲ 0.11	▲ 0.20	0.03
19年	▲ 0.04	▲ 0.07	0.02	▲ 0.08	▲ 0.13	▲ 0.22	▲ 0.21	▲ 0.21	▲ 0.30	▲ 0.24	▲ 0.29	▲ 0.25	▲ 0.16
20年	▲ 0.30	▲ 0.20	▲ 0.27	▲ 0.19	▲ 0.16	▲ 0.19	▲ 0.22	▲ 0.33	▲ 0.42	▲ 0.50	▲ 0.54	▲ 0.56	▲ 0.34
21年	▲ 0.52	▲ 0.52	▲ 0.44	▲ 0.40	▲ 0.41	▲ 0.42	▲ 0.35	▲ 0.32	▲ 0.26	▲ 0.21	▲ 0.11	▲ 0.03	▲ 0.32
22年	0.01	0.02	0.04	0.06	0.12	0.14	0.13	0.10	0.12	0.14	0.13	0.14	0.09
23年	0.11	0.11	0.08	0.03	0.06	0.09	0.09	0.10	0.10	0.10	0.14	0.10	0.10
24年	0.07	0.07	0.10	0.16	0.13	0.08	0.08	0.06	0.03	0.02	0.00	0.05	0.07
25年	0.06	0.10	0.07	0.12	0.08	0.10	0.11	0.13	0.22	0.24	0.24	0.21	0.14
26年	0.27	0.27	0.25	0.30	0.27	0.25	0.26	0.31	0.36	0.40	0.39	0.40	0.31
27年	0.22	0.22	0.22	0.11	0.16	0.18	0.15	0.12	0.17	0.15	0.14	0.07	0.16

※年間倍率について 昭和58年までは暦年表示でありパートは除く、昭和59年以降は年度表示でありパートを含む