

ハローワーク富士

平成28年4月

業務指標

職業紹介関係及び雇用保険関係主要指標

富士所

平成28年4月分

年月		平成28年 4月	平成28年 3月	平成27年 4月	対前月 増減率(差)	対前年同月 増減率(差)
項目						
職業紹介全数	新規求職申込件数	1,117	914	1,171	22.2 %	▲ 4.6 %
	月間有効求職者数	3,828	3,655	4,256	4.7 %	▲ 10.1 %
	新規求人数	1,555	1,287	1,734	20.8 %	▲ 10.3 %
	月間有効求人数	4,149	4,140	4,364	0.2 %	▲ 4.9 %
	就職件数	277	343	313	▲ 19.2 %	▲ 11.5 %
	新規求人倍率	1.39	1.41	1.48	▲ 0.02 p	▲ 0.09 p
	有効求人倍率	1.08	1.13	1.03	▲ 0.05 p	0.05 p
	就職率	24.8	37.5	26.7	▲ 12.7 p	▲ 1.9 p
一般	新規求職申込件数	717	622	780	15.3 %	▲ 8.1 %
	月間有効求職者数	2,518	2,457	2,923	2.5 %	▲ 13.9 %
	新規求人数	1,051	802	1,172	31.0 %	▲ 10.3 %
	月間有効求人数	2,686	2,648	2,783	1.4 %	▲ 3.5 %
	就職件数	185	226	207	▲ 18.1 %	▲ 10.6 %
	就職率	25.8	36.3	26.5	▲ 10.5 p	▲ 0.7 p
パートタイム	新規求職申込件数	400	292	391	37.0 %	2.3 %
	月間有効求職者数	1,310	1,198	1,333	9.3 %	▲ 1.7 %
	新規求人数	504	485	562	3.9 %	▲ 10.3 %
	月間有効求人数	1,463	1,492	1,581	▲ 1.9 %	▲ 7.5 %
	就職件数	92	117	106	▲ 21.4 %	▲ 13.2 %
	就職率	23.0	40.1	27.1	▲ 17.1 p	▲ 4.1 p
雇用保険	適用事業所数	4,069	4,064	4,015	0.1 %	1.3 %
	被保険者数	76,035	75,666	75,279	0.5 %	1.0 %
	資格取得者数	2,003	1,202	2,361	66.6 %	▲ 15.2 %
	資格喪失者数	1,631	1,100	1,792	48.3 %	▲ 9.0 %
	受給者実人員	671	735	827	▲ 8.7 %	▲ 18.9 %

注) 1: 全数＝一般＋パート
 2: ▲は減少率(差)、pはポイント。

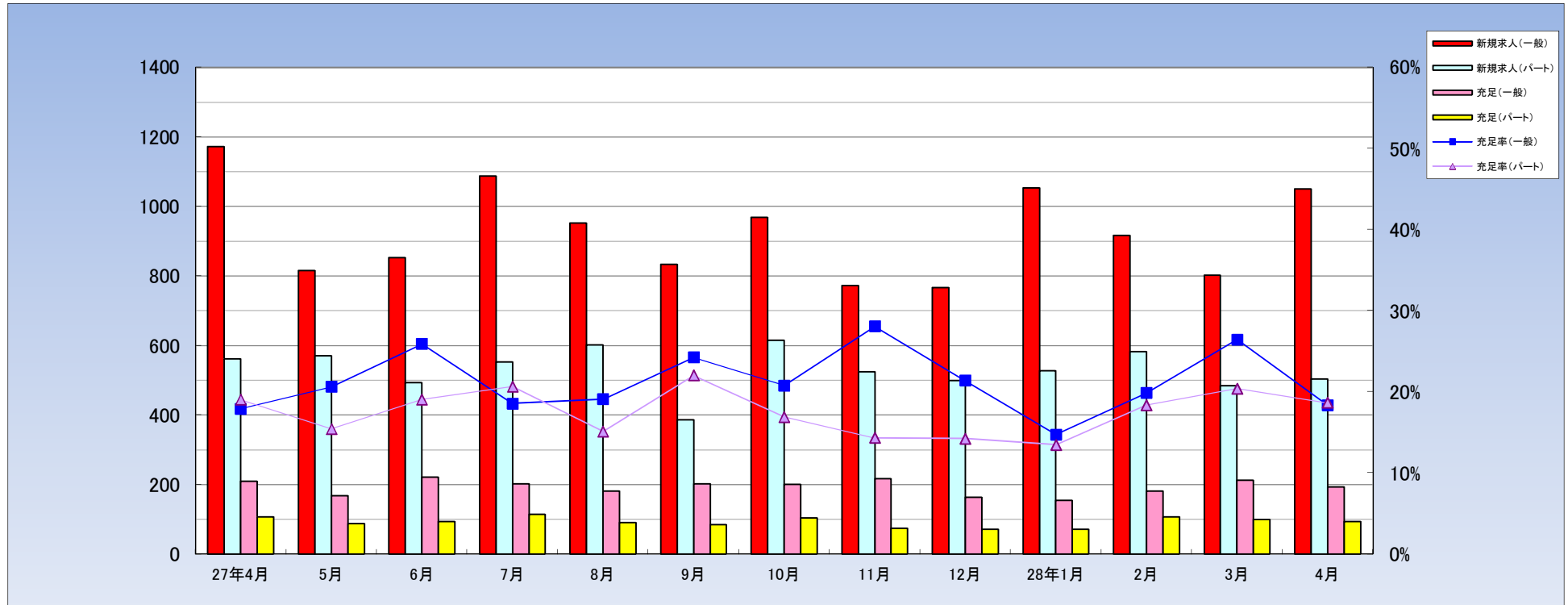
職業紹介関係業務指標（実数その１）

富士所

	①新規求職申込件数						②月間有効求職者数						③新規求人数			④月間有効求人数			⑤新規求人倍率			⑥月間有効求人倍率			参考		
	全数	一般	パート	中高年	高齢	保険	全数	一般	パート	中高年	高齢	保険	全数	一般	パート	全数	一般	パート	全数	一般	パート	全数	一般	パート	静岡県	全国	
平成20年度	13,482	10,007	3,475	5,163	3,013	4,438	47,525	34,556	12,969	19,849	12,027	21,844	11,893	7,964	3,929	32,519	21,946	10,573									
年度平均	1,124	834	290	430	251	370	3,960	2,880	1,061	1,654	1,002	1,820	991	664	327	2,710	1,829	881	0.88	0.80	1.13	0.68	0.64	0.82	0.87	0.77	
平成21年度	15,826	11,501	4,325	6,542	3,806	5,634	66,544	49,755	16,789	29,971	17,378	34,960	9,982	6,259	3,723	24,107	15,299	8,808									
年度平均	1,319	958	360	545	317	470	5,545	4,146	1,399	2,498	1,448	2,913	832	522	310	2,009	1,275	734	0.63	0.54	0.86	0.36	0.31	0.52	0.40	0.45	
平成22年度	14,675	10,443	4,232	5,848	3,397	4,504	61,889	44,144	17,745	28,359	17,054	28,085	11,396	7,208	4,188	28,116	17,850	10,266									
年度平均	1,223	870	353	487	283	375	5,157	3,679	1,479	2,363	1,421	2,340	950	601	349	2,343	1,488	856	0.78	0.69	0.99	0.45	0.40	0.58	0.52	0.56	
平成23年度	13,069	9,378	3,691	5,100	2,921	3,829	54,784	39,130	15,654	24,135	14,450	23,976	11,510	7,543	3,967	29,974	19,685	10,289									
年度平均	1,089	782	308	425	243	319	4,565	3,261	1,305	2,011	1,204	1,998	959	629	331	2,498	1,640	857	0.88	0.80	1.07	0.55	0.50	0.66	0.65	0.68	
平成24年度	13,379	9,678	3,701	5,420	3,005	4,132	53,760	38,177	15,583	23,982	13,834	23,166	12,588	8,092	4,496	33,465	21,675	11,790									
年度平均	1,115	807	308	452	250	344	4,480	3,181	1,299	1,999	1,153	1,931	1,049	674	375	2,789	1,806	983	0.94	0.84	1.21	0.62	0.57	0.76	0.79	0.82	
平成25年度	12,630	8,972	3,658	5,005	2,837	3,791	53,382	37,427	15,955	23,626	13,407	22,848	15,041	9,301	5,740	40,364	24,877	15,487									
年度平均	1,053	748	305	417	236	316	4,449	3,119	1,330	1,969	1,117	1,904	1,253	775	478	3,364	2,073	1,291	1.19	1.04	1.57	0.76	0.66	0.97	0.90	0.97	
平成26年度	11,798	8,346	3,452	4,908	2,757	3,085	50,106	34,617	15,489	23,022	13,480	19,983	16,924	10,894	6,030	46,642	30,039	16,603									
年度平均	983	696	288	409	230	257	4,176	2,885	1,291	1,919	1,123	1,665	1,410	908	503	3,887	2,503	1,384	1.43	1.31	1.75	0.93	0.87	1.07	1.10	1.11	
平成27年度	10,734	7,452	3,282	4,569	2,495	2,974	45,590	30,944	14,646	21,665	12,455	17,863	17,393	10,994	6,399	49,567	31,223	18,344									
年度平均	895	621	274	381	208	248	3,799	2,579	1,221	1,805	1,038	1,489	1,449	916	533	4,131	2,602	1,529	1.62	1.48	1.95	1.09	1.01	1.25	1.10	1.11	
平成27年度	4月	1,171	780	391	523	310	415	4,256	2,923	1,333	1,996	1,145	1,539	1,734	1,172	562	4,364	2,783	1,581	1.48	1.50	1.44	1.03	0.95	1.19	1.14	1.17
	5月	967	675	292	387	231	269	4,154	2,834	1,320	1,932	1,130	1,567	1,386	815	571	4,241	2,673	1,568	1.43	1.21	1.96	1.02	0.94	1.19	1.16	1.18
	6月	946	640	306	404	231	249	4,098	2,755	1,343	1,930	1,158	1,608	1,346	853	493	4,222	2,683	1,539	1.42	1.33	1.61	1.03	0.97	1.15	1.17	1.19
	7月	941	682	259	377	204	234	4,083	2,788	1,295	1,921	1,125	1,604	1,640	1,088	552	4,110	2,612	1,498	1.74	1.60	2.13	1.01	0.94	1.16	1.18	1.21
	8月	855	617	238	372	195	225	3,953	2,716	1,237	1,883	1,084	1,551	1,555	953	602	4,260	2,695	1,565	1.82	1.54	2.53	1.08	0.99	1.27	1.18	1.22
	9月	881	597	284	367	192	227	3,832	2,608	1,224	1,807	1,028	1,541	1,219	833	386	4,129	2,682	1,447	1.38	1.40	1.36	1.08	1.03	1.18	1.20	1.23
	10月	934	653	281	406	218	290	3,815	2,592	1,223	1,818	1,022	1,539	1,583	968	615	4,104	2,580	1,524	1.69	1.48	2.19	1.08	1.00	1.25	1.23	1.24
	11月	712	507	205	294	159	198	3,613	2,451	1,162	1,705	945	1,455	1,297	773	524	3,922	2,437	1,485	1.82	1.52	2.56	1.09	0.99	1.28	1.24	1.26
	12月	643	453	190	291	153	172	3,310	2,241	1,069	1,606	918	1,386	1,266	767	499	3,902	2,321	1,581	1.97	1.69	2.63	1.18	1.04	1.48	1.25	1.27
	1月	886	594	292	376	209	246	3,344	2,233	1,111	1,632	934	1,402	1,580	1,053	527	4,008	2,485	1,523	1.78	1.77	1.80	1.20	1.11	1.37	1.24	1.28
2月	884	632	252	384	197	210	3,477	2,346	1,131	1,684	959	1,329	1,500	917	583	4,165	2,624	1,541	1.70	1.45	2.31	1.20	1.12	1.36	1.25	1.28	
3月	914	622	292	388	196	239	3,655	2,457	1,198	1,751	1,007	1,342	1,287	802	485	4,140	2,648	1,492	1.41	1.29	1.66	1.13	1.08	1.25	1.27	1.30	
平成28年度	4月	1,117	717	400	511	306	400	3,828	2,518	1,310	1,836	1,053	1,416	1,555	1,051	504	4,149	2,686	1,463	1.39	1.47	1.26	1.08	1.07	1.12	1.36	1.34
	5月																										
	6月																										
	7月																										
	8月																										
	9月																										
	10月																										
11月																											
12月																											
1月																											
2月																											
3月																											

平成27年12月以前の有効求人倍率は、季節調整値（※「季節調整法はセンサス局法Ⅱ(X-12-ARIMA)による」）の為、変更になっていることがあります。

職業紹介関係業務指標（実数その3）



		平成23年度	平成24年度	平成25年度	平成26年度	平成27年度	27年4月	5月	6月	7月	8月	9月	10月	11月	12月	28年1月	2月	3月	4月
新規求人数	一般	7,543	8,092	9,301	10,894	10,994	1172	815	853	1088	953	833	968	773	767	1053	917	802	1051
	パート	3,967	4,496	5,740	6,030	6,399	562	571	493	552	602	386	615	524	499	527	583	485	504
充足数	一般	2,504	2,414	2,534	2,527	2,316	210	168	221	202	182	202	201	217	164	155	182	212	193
	パート	1,131	1,132	1,291	1,113	1,106	107	88	94	114	91	85	104	75	71	71	107	99	94
充足率	一般	33.2%	29.8%	27.2%	23.2%	21.1%	17.9%	20.6%	25.9%	18.6%	19.1%	24.2%	20.8%	28.1%	21.4%	14.7%	19.8%	26.4%	18.4%
	パート	28.5%	25.2%	22.5%	18.5%	17.3%	19.0%	15.4%	19.1%	20.7%	15.1%	22.0%	16.9%	14.3%	14.2%	13.5%	18.4%	20.4%	18.7%

平成28年4月 産業・規模別 新規求人状況

富士所

(一般+パートタイム)

産業別・規模別／項目	当月	前月	前年同月	対前月比	対前年比
農、林、漁業	17	4	6	325.0	183.3
鉱業、採石業、砂利採取業	0	0	0	0.0	0.0
建設業	107	100	144	7.0	▲ 25.7
製造業	308	221	266	39.4	15.8
食料品製造業	42	35	45	20.0	▲ 6.7
飲料・たばこ・飼料製造業	0	0	0	0.0	0.0
繊維工業	2	6	4	▲ 66.7	▲ 50.0
木材・木製品製造業	18	3	10	500.0	80.0
家具・装備品製造業	0	0	0	0.0	0.0
パルプ・紙・紙加工品製造業	74	64	76	15.6	▲ 2.6
印刷・同関連産業	7	2	6	250.0	16.7
化学工業	4	7	2	▲ 42.9	100.0
石油製品・石炭製品製造業	1	0	0	—	—
プラスチック製品製造業	11	6	10	83.3	10.0
ゴム製品製造業	0	0	0	0.0	0.0
窯業・土石製品製造業	3	0	2	—	50.0
鉄鋼業	1	9	2	▲ 88.9	▲ 50.0
非鉄金属製造業	2	6	1	▲ 66.7	100.0
金属製品製造業	28	25	19	12.0	47.4
はん用・生産用・業務用機械器具製造業	41	32	42	28.1	▲ 2.4
電気機械器具製造業	48	9	21	433.3	128.6
輸送用機械器具製造業	21	5	24	320.0	▲ 12.5
その他の製造業	5	12	2	▲ 58.3	150.0
電気・ガス・熱供給・水道業	0	0	0	0.0	0.0
情報通信業	10	8	46	25.0	▲ 78.3
運輸業、郵便業	141	91	141	54.9	0.0
卸売・小売業	212	186	200	14.0	6.0
金融・保険業	14	2	16	600.0	▲ 12.5
不動産業、物品賃貸業	9	11	9	▲ 18.2	0.0
宿泊業、飲食サービス業	63	27	61	133.3	3.3
教育、学習支援業	18	34	39	▲ 47.1	▲ 53.8
医療、福祉	362	324	419	11.7	▲ 13.6
複合サービス業	5	1	32	400.0	▲ 84.4
サービス業	284	271	349	4.8	▲ 18.6
公務・その他	5	7	6	▲ 28.6	▲ 16.7
合 計	1,555	1,287	1,734	20.8	▲ 10.3
29人以下	942	713	1,057	32.1	▲ 10.9
30～99人	353	388	424	▲ 9.0	▲ 16.7
100～299人	183	144	159	27.1	15.1
300～499人	54	25	64	116.0	▲ 15.6
500から999人	23	16	10	43.8	130.0
1000人以上	0	1	20	▲ 100.0	▲ 100.0

平成28年4月 職業別 求人・求職・就職 状況

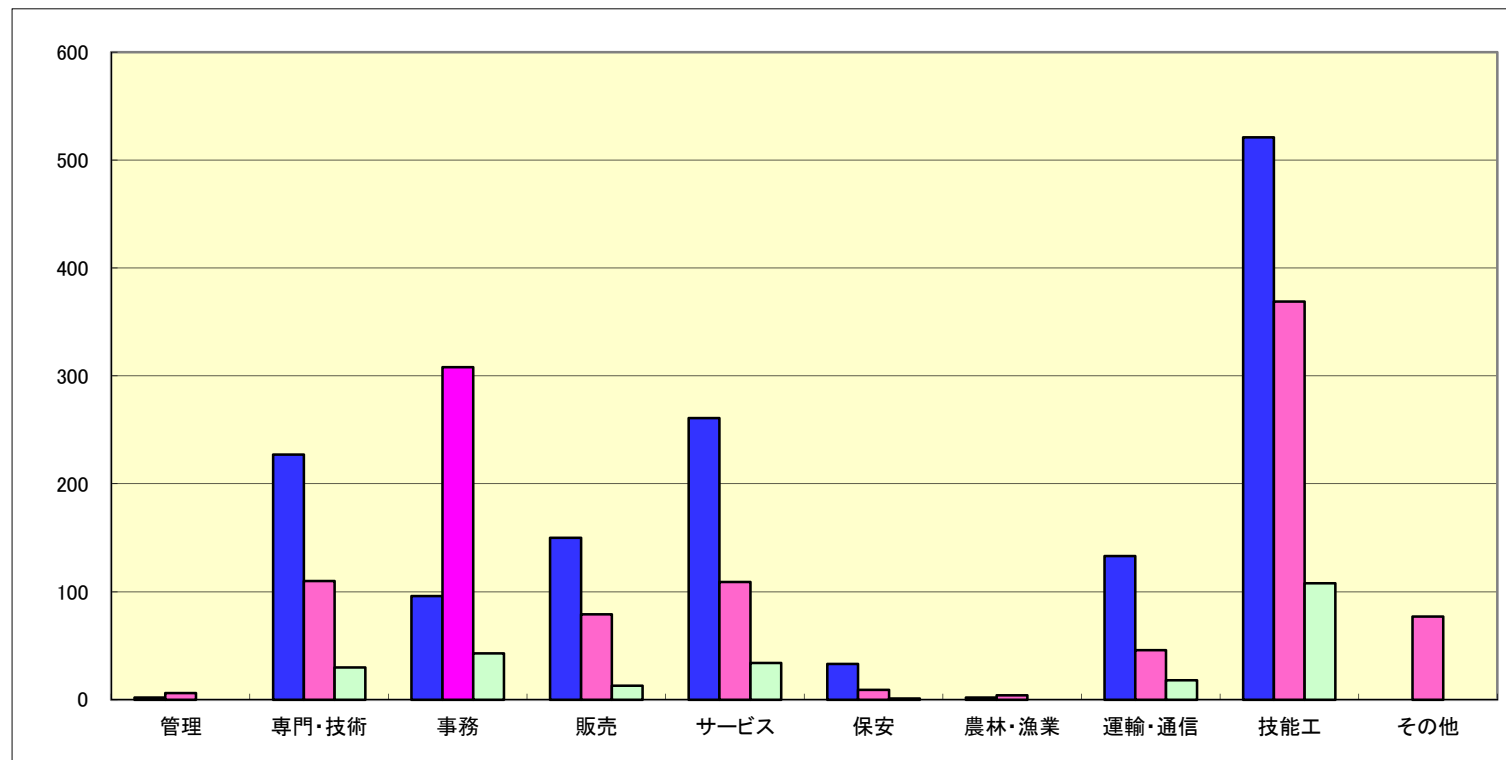
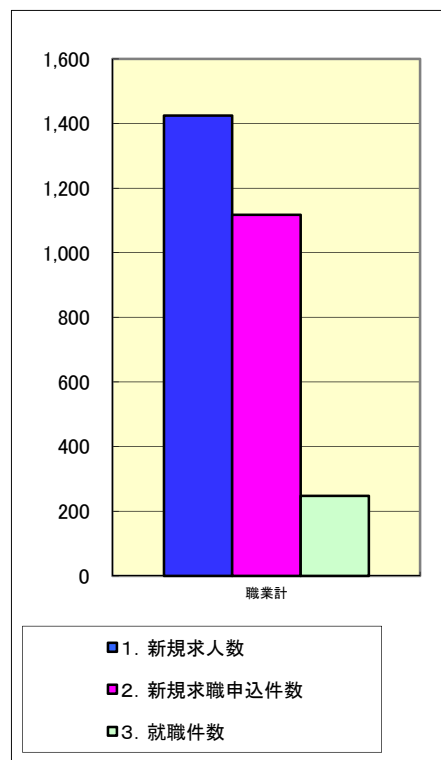
(常用＋常用パートタイム)
(臨時・季節を除く)

H25.4分類改定

	有効求人		有効求職		有効求人倍率	就職件数			
	計		計	一般		パート	計	一般	パート
職業計	3,796		3,827	2,517	1,310	0.99	247	172	75
専門的、技術的職業	712		354	249	105	2.01	30	20	10
開発・製造技術者	49		61	50	11	0.80	3	3	0
建築・土木技術者	44		20	19	1	2.20	2	1	1
情報処理・通信技術者	41		29	24	5	1.41	0	0	0
その他の技術者	0		3	3	0	0.00	0	0	0
医師、薬剤師等	84		2	0	2	42.00	0	0	0
保健師、助産師等	221		48	29	19	4.60	4	2	2
医療技術者	56		21	11	10	2.67	2	0	2
その他の保健医療	23		25	18	7	0.92	3	3	0
社会福祉専門の職業	138		65	36	29	2.12	12	9	3
その他の専門的職業	56		80	59	21	0.70	4	2	2
管理的職業	9		10	9	1	0.90	0	0	0
事務的職業	345		1,036	669	367	0.33	43	36	7
一般事務員	160		886	557	329	0.18	30	26	4
会計事務員	16		48	42	6	0.33	3	3	0
生産関連事務員	116		36	25	11	3.22	4	3	1
営業・販売関連事務員	36		50	38	12	0.72	5	4	1
その他の事務的職業	17		16	7	9	1.06	1	0	1
販売の職業	290		273	183	90	1.06	13	8	5
商品販売の職業	131		178	93	85	0.74	8	3	5
営業の職業	159		95	90	5	1.67	5	5	0
サービスの職業	694		329	201	128	2.11	34	19	15
介護・保険医療サービスの職業	434		148	101	47	2.93	20	14	6
生活衛生サービス業	33		19	10	9	1.74	0	0	0
飲食物調理の職業	106		76	36	40	1.39	7	4	3
接客・給仕の職業	94		57	33	24	1.65	3	1	2
その他のサービス業	27		29	21	8	0.93	4	0	4
保安の職業	118		22	9	13	5.36	1	1	0
農林漁業の職業	5		14	13	1	0.36	0	0	0
生産工程の職業	747		643	525	118	1.16	60	51	9
生産設備制御・監視の職業(金属関連)	1		18	18	0	0.06	0	0	0
生産設備制御・監視の職業(金属除く)	28		17	17	0	1.65	4	4	0
生産設備制御・監視の職業(機械組立)	2		4	3	1	0.50	0	0	0
金属製造・加工・溶接・溶断の職業	142		80	67	13	1.78	9	9	0
製品製造・加工処理の職業(金属除く)	299		253	208	45	1.18	32	27	5
機械組立の職業	99		141	113	28	0.70	5	3	2
機械整備・修理の職業	52		32	26	6	1.63	1	1	0
製品検査の職業(金属関連)	18		6	4	2	3.00	1	0	1
製品検査の職業(金属除く)	61		30	16	14	2.03	7	7	0
機械検査の職業	10		10	4	6	1.00	0	0	0
生産関連・類似の職業	35		52	49	3	0.67	1	0	1
輸送・機械運転の職業	273		178	151	27	1.53	19	17	2
自動車運転の職業	242		94	82	12	2.57	13	11	2
その他の運輸の職業	22		68	56	12	0.32	5	5	0
定置・建設機械運転	9		16	13	3	0.56	1	1	0
建設・土木の職業	168		48	44	4	3.50	4	4	0
建設・躯体工事の職業	120		20	19	1	6.00	3	3	0
電気作業員	13		17	15	2	0.76	0	0	0
土木の職業	35		11	10	1	3.18	1	1	0
運搬・清掃・包装等の職業	435		710	339	371	0.61	43	16	27
運搬の職業	111		103	84	19	1.08	14	7	7
清掃の職業	188		77	29	48	2.44	11	2	9
包装の職業	48		36	11	25	1.33	4	2	2
その他の運搬・清掃・包装等の職業	88		494	215	279	0.18	14	5	9
分類不能の職業	0		210	125	85	0.00	0	0	0

平成28年4月 職業別 求人・求職・就職 状況

(常用+常用パートタイム)

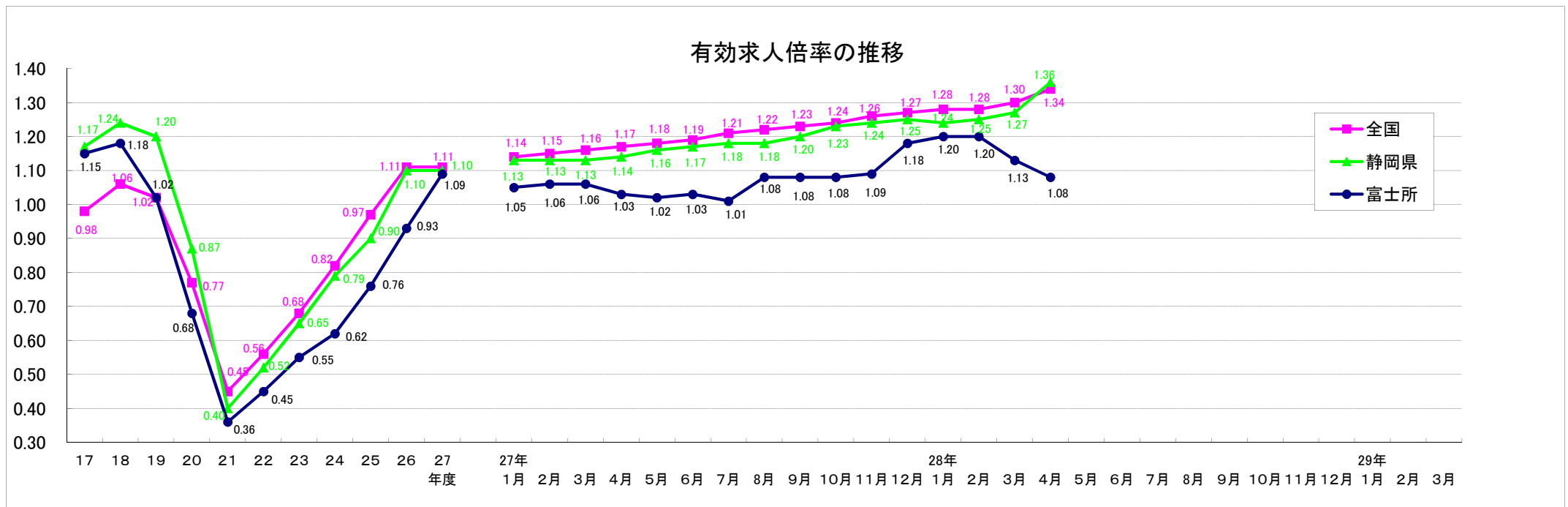
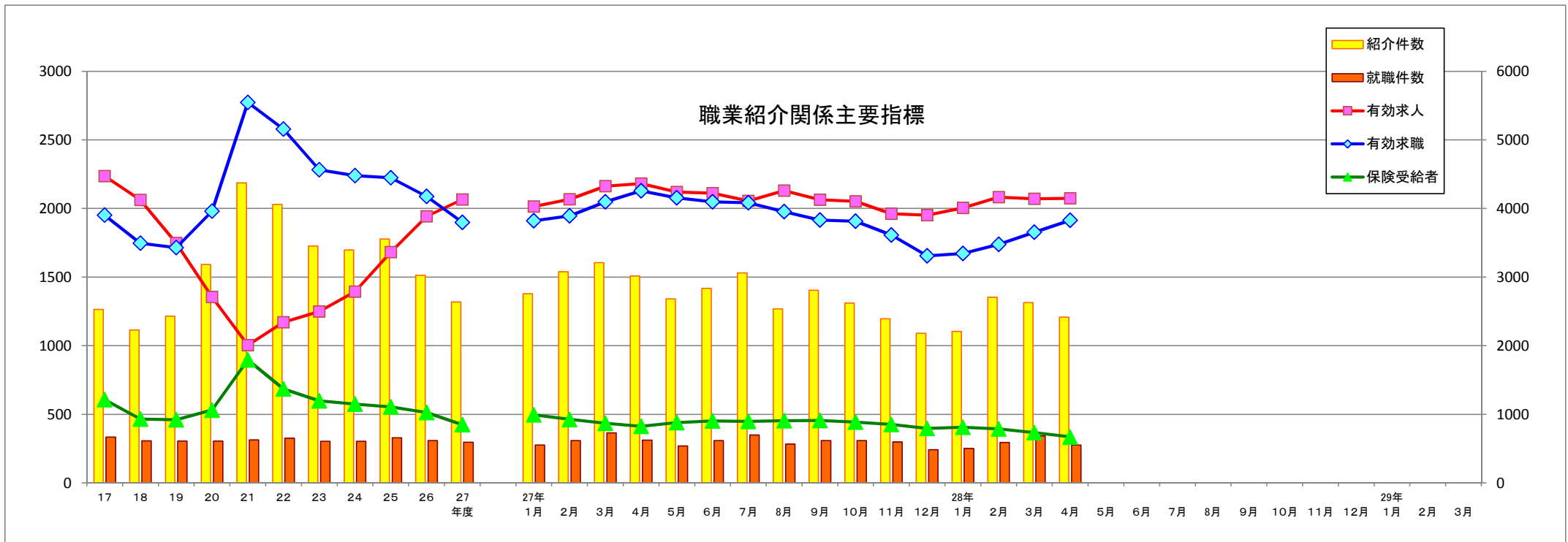


	職業計	管理	専門・技術	事務	販売	サービス	保安	農林・漁業	運輸・通信	技能工	その他
1. 新規求人数	1,425	2	227	96	150	261	33	2	133	521	0
2. 新規求職申込件数	1,117	6	110	308	79	109	9	4	46	369	77
3. 就職件数	247	0	30	43	13	34	1	0	18	108	0
4. 新規求人倍率(1/2)	1.27	0.33	2.06	0.31	1.90	2.39	3.67	0.50	2.89	1.41	0.00
5. 就職率%(3/2*100)	22.1	0.0	27.3	14.0	16.5	31.2	11.1	0.0	39.1	29.3	0.0

年齢別常用職業紹介状況

平成28年4月	常用（パートを除く）								常用的パート							
	月間有効求職者数				就職件数				月間有効求職者数				就職件数			
	構成比 (%)	新規 求職者	雇用保険 受給者	保割合 (%)		雇用保険 受給者	保割合 (%)		構成比 (%)	新規 求職者	雇用保険 受給者	保割合 (%)		雇用保険 受給者	保割合 (%)	
19歳以下	47	1.9	9	3	6.4	7	0	0.0	12	0.9	3	0	0.0	3	0	0.0
20～24歳	279	11.1	90	44	15.8	25	1	4.0	45	3.4	8	13	28.9	4	0	0.0
25～29歳	375	14.9	135	149	39.7	21	10	47.6	101	7.7	30	56	55.4	4	1	25.0
30～34歳	260	10.3	71	92	35.4	15	4	26.7	132	10.1	41	62	47.0	3	1	33.3
35～39歳	231	9.2	63	75	32.5	23	9	39.1	120	9.2	37	50	41.7	7	0	0.0
40～44歳	278	11.0	85	103	37.1	22	7	31.8	112	8.5	34	36	32.1	8	1	12.5
45～49歳	313	12.4	84	115	36.7	24	7	29.2	126	9.6	38	43	34.1	9	1	11.1
50～54歳	256	10.2	61	97	37.9	18	6	33.3	88	6.7	22	36	40.9	7	1	14.3
55～59歳	192	7.6	47	79	41.1	10	2	20.0	130	9.9	30	69	53.1	12	0	0.0
60～64歳	200	7.9	49	111	55.5	4	3	75.0	204	15.6	58	122	59.8	11	3	27.3
65歳以上	86	3.4	23	13	15.1	3	1	33.3	240	18.3	99	47	19.6	7	0	0.0
合計	2,517	100.0	717	881	35.0	172	50	29.1	1,310	100.0	400	534	40.8	75	8	10.7
45歳未満	1,470	58.4	453	466	31.7	113	31	27.4	522	39.8	153	217	41.6	29	3	10.3
45歳以上	1,047	41.6	264	415	39.6	59	19	32.2	788	60.2	247	317	40.2	46	5	10.9
55歳以上	478	19.0	119	203	42.5	17	6	35.3	574	43.8	187	238	41.5	30	3	10.0
60歳以上	286	11.4	72	124	43.4	7	4	57.1	444	33.9	157	169	38.1	18	3	16.7

(注)新規学卒を除きパートタイムを含む常用



求人倍率の推移 - 学卒を除く・パートを含む -

有効求人倍率

月日	4月	5月	6月	7月	8月	9月	10月	11月	12月	1月	2月	3月	年間
昭和 51年	0.68	0.70	0.78	0.84	0.86	1.06	0.97	0.86	0.64	0.63	0.61	0.65	0.82
52年	0.54	0.56	0.48	0.53	0.54	0.69	0.68	0.67	0.53	0.56	0.54	0.55	0.59
53年	0.50	0.47	0.49	0.51	0.61	0.70	0.72	0.72	0.64	0.71	0.76	0.80	0.58
54年	0.74	0.67	0.65	0.57	0.58	0.69	0.80	0.79	0.88	0.82	0.74	0.79	0.72
55年	0.76	0.79	0.89	0.78	0.71	0.85	0.84	0.75	0.75	0.82	0.92	0.99	0.79
56年	0.67	0.65	0.53	0.59	0.57	0.75	0.75	0.63	0.73	0.68	0.74	0.71	0.71
57年	0.61	0.62	0.62	0.62	0.70	0.71	0.76	0.74	0.81	0.86	0.92	0.82	0.69
58年	0.72	0.69	0.77	0.71	0.75	0.84	0.96	0.85	0.93				0.81
59年	0.78	0.82	0.78	0.72	1.01	0.97	0.95	0.93	0.86	0.93	1.01	0.95	0.89
60年	0.85	0.79	0.75	0.72	0.89	1.00	0.99	0.92	0.83	0.83	0.85	0.86	0.86
61年	0.71	0.67	0.70	0.70	0.71	0.93	0.89	0.83	0.86	0.93	0.89	0.87	0.81
62年	0.78	0.82	0.85	0.84	0.92	1.00	1.12	1.00	0.90	1.03	1.27	1.24	0.87
63年	1.26	1.18	1.34	1.25	1.42	1.80	1.86	1.82	1.60	1.78	1.68	1.77	1.35
平成 元年	1.59	1.53	1.75	1.65	1.72	1.60	1.63	1.70	1.80	1.67	1.76	1.85	1.68
2年	1.73	1.55	1.60	1.61	1.55	1.76	1.81	1.85	1.83	1.83	1.82	1.91	1.73
3年	1.75	1.82	1.85	1.78	1.70	1.83	1.92	1.90	1.80	1.63	1.76	1.56	1.77
4年	1.41	1.35	1.29	1.23	1.36	1.25	1.13	1.14	1.11	1.09	1.13	0.97	1.20
5年	0.98	0.95	1.09	1.19	1.19	1.12	1.00	1.01	0.99	0.95	0.91	0.85	1.02
6年	0.78	0.74	0.71	0.93	0.91	0.96	1.04	0.88	0.94	0.88	0.87	0.88	0.87
7年	0.93	0.79	0.74	0.81	0.79	0.80	0.87	0.77	0.76	0.81	0.73	0.74	0.79
8年	0.76	0.75	0.73	0.84	0.80	0.89	0.84	0.84	0.84	0.87	0.85	0.84	0.82
9年	0.82	0.75	0.68	0.89	0.98	0.92	0.92	0.87	0.89	0.79	0.64	0.64	0.81
10年	0.61	0.56	0.56	0.61	0.62	0.63	0.63	0.60	0.63	0.62	0.62	0.61	0.61
11年	0.56	0.54	0.55	0.54	0.57	0.57	0.59	0.59	0.63	0.69	0.72	0.64	0.60
12年	0.59	0.56	0.57	0.63	0.69	0.72	0.76	0.80	0.86	0.86	0.89	0.87	0.73
13年	0.81	0.81	0.84	0.81	0.84	0.85	0.80	0.79	0.76	0.81	0.80	0.78	0.81
14年	0.68	0.66	0.69	0.75	0.76	0.76	0.70	0.71	0.77	0.83	0.86	0.82	0.75
15年	0.71	0.77	0.77	0.71	0.73	0.81	0.87	0.91	0.96	0.96	0.97	0.97	0.84
16年	0.85	0.92	0.91	0.86	0.90	0.95	1.01	1.01	1.07	1.06	1.10	1.11	0.98
17年	0.96	0.91	0.94	0.99	1.06	1.12	1.13	1.21	1.37	1.42	1.45	1.41	1.15
18年	1.21	1.12	1.03	1.02	1.04	1.17	1.15	1.26	1.38	1.34	1.34	1.21	1.18
19年	1.17	1.05	1.05	0.94	0.91	0.95	0.94	1.05	1.08	1.10	1.05	0.96	1.02
20年	0.87	0.85	0.78	0.75	0.75	0.76	0.72	0.72	0.66	0.60	0.51	0.40	0.68
21年	0.35	0.33	0.34	0.35	0.34	0.34	0.37	0.40	0.40	0.39	0.40	0.37	0.36
22年	0.36	0.35	0.38	0.41	0.46	0.48	0.50	0.50	0.52	0.53	0.53	0.51	0.45
23年	0.47	0.46	0.46	0.44	0.52	0.57	0.59	0.60	0.62	0.63	0.67	0.61	0.55
24年	0.54	0.53	0.56	0.60	0.65	0.65	0.67	0.66	0.65	0.65	0.67	0.66	0.62
25年	0.60	0.63	0.63	0.72	0.73	0.75	0.78	0.79	0.87	0.89	0.91	0.87	0.76
26年	0.81	0.80	0.81	0.90	0.92	0.90	0.93	0.97	1.01	1.05	1.06	1.06	0.93
27年	1.03	1.02	1.03	1.01	1.08	1.08	1.08	1.09	1.18	1.20	1.20	1.13	1.09
28年	1.08												

※年間倍率について、昭和58年までは暦年表示でありパートは除く、昭和59年以降は年度表示でありパートを含む

有効求人倍率(前年比較)

月日	4月	5月	6月	7月	8月	9月	10月	11月	12月	1月	2月	3月	年間
昭和 51年	—	—	—	—	—	—	—	—	—	—	—	—	—
52年	▲ 0.14	▲ 0.14	▲ 0.30	▲ 0.31	▲ 0.32	▲ 0.37	▲ 0.29	▲ 0.19	▲ 0.11	▲ 0.07	▲ 0.07	▲ 0.10	▲ 0.23
53年	▲ 0.04	▲ 0.09	0.01	▲ 0.02	0.07	0.01	0.04	0.05	0.11	0.15	0.22	0.25	▲ 0.01
54年	0.24	0.20	0.16	0.06	▲ 0.03	▲ 0.01	0.08	0.07	0.24	0.11	▲ 0.02	▲ 0.01	0.14
55年	0.02	0.12	0.24	0.21	0.13	0.16	0.04	▲ 0.04	▲ 0.13	0.00	0.18	0.20	0.07
56年	▲ 0.09	▲ 0.14	▲ 0.36	▲ 0.19	▲ 0.14	▲ 0.10	▲ 0.09	▲ 0.12	▲ 0.02	▲ 0.14	▲ 0.18	▲ 0.28	▲ 0.08
57年	▲ 0.06	▲ 0.03	0.09	0.03	0.13	▲ 0.04	0.01	0.11	0.08	0.18	0.18	0.11	▲ 0.02
58年	0.11	0.07	0.15	0.09	0.05	0.13	0.20	0.11	0.12				0.12
59年	0.06	0.13	0.01	0.01	0.26	0.13	▲ 0.01	0.08	▲ 0.07	0.93	1.01	0.95	0.08
60年	0.07	▲ 0.03	▲ 0.03	0.00	▲ 0.12	0.03	0.04	▲ 0.01	▲ 0.03	▲ 0.10	▲ 0.16	▲ 0.09	▲ 0.03
61年	▲ 0.14	▲ 0.12	▲ 0.05	▲ 0.02	▲ 0.18	▲ 0.07	▲ 0.10	▲ 0.09	0.03	0.10	0.04	0.01	▲ 0.05
62年	0.07	0.15	0.15	0.14	0.21	0.07	0.23	0.17	0.04	0.10	0.38	0.37	0.06
63年	0.48	0.36	0.49	0.41	0.50	0.80	0.74	0.82	0.70	0.75	0.41	0.53	0.48
平成 元年	0.33	0.35	0.41	0.40	0.30	▲ 0.20	▲ 0.23	▲ 0.12	0.20	▲ 0.11	0.08	0.08	0.33
2年	0.14	0.02	▲ 0.15	▲ 0.04	▲ 0.17	0.16	0.18	0.15	0.03	0.16	0.06	0.06	0.05
3年	0.02	0.27	0.25	0.17	0.15	0.07	0.11	0.05	▲ 0.03	▲ 0.20	▲ 0.06	▲ 0.35	0.04
4年	▲ 0.34	▲ 0.47	▲ 0.56	▲ 0.55	▲ 0.34	▲ 0.58	▲ 0.79	▲ 0.76	▲ 0.69	▲ 0.54	▲ 0.63	▲ 0.59	▲ 0.57
5年	▲ 0.43	▲ 0.40	▲ 0.20	▲ 0.04	▲ 0.17	▲ 0.13	▲ 0.13	▲ 0.13	▲ 0.12	▲ 0.14	▲ 0.22	▲ 0.12	▲ 0.18
6年	▲ 0.20	▲ 0.21	▲ 0.38	▲ 0.26	▲ 0.28	▲ 0.16	0.04	▲ 0.13	▲ 0.05	▲ 0.07	▲ 0.04	0.03	▲ 0.15
7年	0.15	0.05	0.03	▲ 0.12	▲ 0.12	▲ 0.16	▲ 0.17	▲ 0.11	▲ 0.18	▲ 0.07	▲ 0.14	▲ 0.14	▲ 0.08
8年	▲ 0.17	▲ 0.04	▲ 0.01	0.03	0.01	0.09	▲ 0.03	0.07	0.08	0.06	0.12	0.10	0.03
9年	0.06	0.00	▲ 0.05	0.05	0.18	0.03	0.08	0.03	0.05	▲ 0.08	▲ 0.21	▲ 0.20	▲ 0.01
10年	▲ 0.21	▲ 0.19	▲ 0.12	▲ 0.28	▲ 0.36	▲ 0.29	▲ 0.29	▲ 0.27	▲ 0.26	▲ 0.17	▲ 0.02	▲ 0.03	▲ 0.20
11年	▲ 0.05	▲ 0.02	▲ 0.01	▲ 0.07	▲ 0.05	▲ 0.06	▲ 0.04	▲ 0.01	0.00	0.07	0.10	0.03	▲ 0.01
12年	0.03	0.02	0.02	0.09	0.12	0.15	0.17	0.21	0.23	0.17	0.17	0.23	0.13
13年	0.22	0.25	0.27	0.18	0.15	0.13	0.04	▲ 0.01	▲ 0.10	▲ 0.05	▲ 0.09	▲ 0.09	0.08
14年	▲ 0.13	▲ 0.15	▲ 0.15	▲ 0.06	▲ 0.08	▲ 0.09	▲ 0.10	▲ 0.08	0.01	0.02	0.06	0.04	▲ 0.06
15年	0.03	0.11	0.08	▲ 0.04	▲ 0.03	0.05	0.17	0.20	0.19	0.13	0.11	0.15	0.09
16年	0.14	0.15	0.14	0.15	0.17	0.14	0.14	0.10	0.11	0.10	0.13	0.14	0.14
17年	0.11	▲ 0.01	0.03	0.13	0.16	0.17	0.12	0.20	0.30	0.36	0.35	0.30	0.17
18年	0.25	0.21	0.09	0.03	▲ 0.02	0.05	0.02	0.05	0.01	▲ 0.08	▲ 0.11	▲ 0.20	0.03
19年	▲ 0.04	▲ 0.07	0.02	▲ 0.08	▲ 0.13	▲ 0.22	▲ 0.21	▲ 0.21	▲ 0.30	▲ 0.24	▲ 0.29	▲ 0.25	▲ 0.16
20年	▲ 0.30	▲ 0.20	▲ 0.27	▲ 0.19	▲ 0.16	▲ 0.19	▲ 0.22	▲ 0.33	▲ 0.42	▲ 0.50	▲ 0.54	▲ 0.56	▲ 0.34
21年	▲ 0.52	▲ 0.52	▲ 0.44	▲ 0.40	▲ 0.41	▲ 0.42	▲ 0.35	▲ 0.32	▲ 0.26	▲ 0.21	▲ 0.11	▲ 0.03	▲ 0.32
22年	0.01	0.02	0.04	0.06	0.12	0.14	0.13	0.10	0.12	0.14	0.13	0.14	0.09
23年	0.11	0.11	0.08	0.03	0.06	0.09	0.09	0.10	0.10	0.10	0.14	0.10	0.10
24年	0.07	0.07	0.10	0.16	0.13	0.08	0.08	0.06	0.03	0.02	0.00	0.05	0.07
25年	0.06	0.10	0.07	0.12	0.08	0.10	0.11	0.13	0.22	0.24	0.24	0.21	0.14
26年	0.21	0.17	0.18	0.18	0.19	0.15	0.15	0.18	0.14	0.16	0.15	0.19	0.17
27年	0.22	0.22	0.22	0.11	0.16	0.18	0.15	0.12	0.17	0.15	0.14	0.07	0.16
28年	0.05												

※年間倍率について、昭和58年までは暦年表示でありパートは除く、昭和59年以降は年度表示でありパートを含む