

ハローワーク富士

平成28年7月

業務指標

## 職業紹介関係及び雇用保険関係主要指標

富士所

平成28年7月分

項目		年月	平成28年 7月	平成28年 6月	平成27年 7月	対前月 増減率(差)	対前年同月 増減率(差)
職業紹介全数	新規求職申込件数		845	942	941	▲ 10.3 %	▲ 10.2 %
	月間有効求職者数		3,805	3,966	4,083	▲ 4.1 %	▲ 6.8 %
	新規求人数		1,714	1,339	1,640	28.0 %	4.5 %
	月間有効求人数		4,459	4,319	4,110	3.2 %	8.5 %
	就職件数		257	327	350	▲ 21.4 %	▲ 26.6 %
	新規求人倍率		2.03	1.42	1.74	0.61 p	0.29 p
	有効求人倍率		1.17	1.09	1.01	0.08 p	0.16 p
	就職率		30.4	34.7	37.2	▲ 4.3 p	▲ 6.8 p
一般	新規求職申込件数		590	649	682	▲ 9.1 %	▲ 13.5 %
	月間有効求職者数		2,502	2,584	2,788	▲ 3.2 %	▲ 10.3 %
	新規求人数		1,089	833	1,088	30.7 %	0.1 %
	月間有効求人数		2,682	2,655	2,612	1.0 %	2.7 %
	就職件数		178	232	232	▲ 23.3 %	▲ 23.3 %
	就職率		30.2	35.7	34.0	▲ 5.6 p	▲ 3.8 p
パートタイム	新規求職申込件数		255	293	259	▲ 13.0 %	▲ 1.5 %
	月間有効求職者数		1,303	1,382	1,295	▲ 5.7 %	0.6 %
	新規求人数		625	506	552	23.5 %	13.2 %
	月間有効求人数		1,777	1,664	1,498	6.8 %	18.6 %
	就職件数		79	95	118	▲ 16.8 %	▲ 33.1 %
	就職率		31.0	32.4	45.6	▲ 1.4 p	▲ 14.6 p
雇用保険	適用事業所数		4,104	4,093	4,041	0.3 %	1.6 %
	被保険者数		76,445	76,473	75,613	0.0 %	1.1 %
	資格取得者数		926	1,023	933	▲ 9.5 %	▲ 0.8 %
	資格喪失者数		898	923	961	▲ 2.7 %	▲ 6.6 %
	受給者実人員		865	802	898	7.9 %	▲ 3.7 %

注) 1: 全数＝一般＋パート  
 2: ▲は減少率(差)、pはポイント。



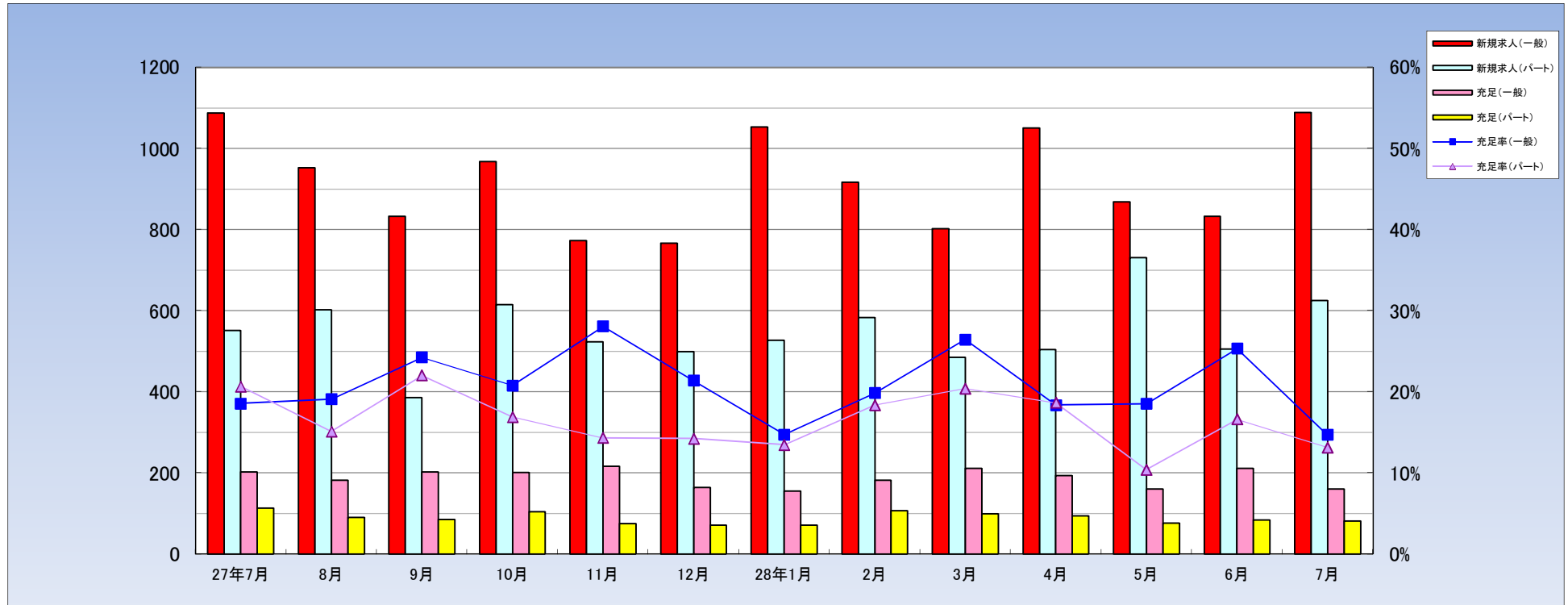
職業紹介関係業務指標（比較その1）

	①新規求職申込件数						②月間有効求職者数						③新規求人数			④月間有効求人数			⑤新規求人倍率			⑥月間有効求人倍率		参 考					
	全数	一般	パート	中高年	高齢	保険	全数	一般	パート	中高年	高齢	保険	全数	一般	パート	全数	一般	パート	全数	一般	パート	全数	一般	パート	静岡県	全国			
平成20年度																													
年度平均	19.7	19.0	21.8	20.8	19.0	9.1	15.5	14.9	15.0	15.5	17.5	5.9	▲21.8	▲23.1	▲19.3	▲22.5	▲23.9	▲19.3	▲0.47	▲0.43	▲0.57	▲0.34	▲0.32	▲0.36	▲0.33	▲0.25			
平成21年度																													
年度平均	17.3	14.9	24.1	26.7	26.3	27.0	40.0	44.0	31.9	51.0	44.5	60.1	▲16.0	▲21.4	▲5.2	▲25.9	▲30.3	▲16.7	▲0.25	▲0.26	▲0.27	▲0.32	▲0.33	▲0.30	▲0.47	▲0.32			
平成22年度																													
年度平均	▲7.3	▲9.2	▲1.9	▲10.6	▲10.7	▲20.2	▲7.0	▲11.3	5.7	▲5.4	▲1.9	▲19.7	14.2	15.1	12.6	16.6	16.7	16.6	0.15	0.15	0.13	0.09	0.09	0.06	0.12	0.11			
平成23年度																													
年度平均	▲11.0	▲10.1	▲12.7	▲12.7	▲14.1	▲14.9	▲11.5	▲11.4	▲11.8	▲14.9	▲15.3	▲14.6	0.9	4.7	▲5.2	6.6	10.2	0.1	0.10	0.11	0.08	0.10	0.10	0.08	0.13	0.12			
平成24年度																													
年度平均	2.4	3.2	0.0	6.4	2.9	7.8	▲1.9	▲2.5	▲0.5	▲0.6	▲4.2	▲3.4	9.4	7.2	13.3	11.6	10.1	14.7	0.06	0.04	0.14	0.07	0.07	0.10	0.14	0.14			
平成25年度																													
年度平均	▲5.6	▲7.3	▲1.0	▲7.7	▲5.6	▲8.1	▲0.7	▲1.9	2.4	▲1.5	▲3.1	▲1.4	19.4	15.0	27.5	20.6	14.8	31.3	0.25	0.20	0.36	0.14	0.09	0.21	0.11	0.15			
平成26年度																													
年度平均	▲6.6	▲7.0	▲5.6	▲1.9	▲2.5	▲18.7	▲6.1	▲7.5	▲2.9	▲2.5	0.5	▲12.6	12.5	17.2	5.2	15.5	20.7	7.2	0.24	0.27	0.18	0.17	0.21	0.10	0.20	0.14			
平成27年度																													
年度平均	▲9.0	▲10.8	▲4.9	▲6.8	▲9.6	▲3.5	▲9.0	▲10.6	▲5.4	▲5.9	▲7.6	▲10.6	2.8	0.9	6.0	6.3	4.0	10.5	0.19	0.17	0.20	0.16	0.14	0.18	0.00	0.00			
平成27年度 月別	4月	▲13.8	▲17.2	▲6.2	▲15.0	▲18.4	▲5.3	▲6.2	▲8.6	▲0.5	▲2.9	▲6.4	▲14.9	23.9	19.2	35.1	18.8	12.2	32.5	0.45	0.46	0.44	0.22	0.17	0.30	0.09	0.09		
	5月	▲10.1	▲7.8	▲15.1	▲11.2	▲6.1	▲4.9	▲9.0	▲10.8	▲4.8	▲4.7	▲4.2	▲13.9	4.8	▲0.5	13.5	15.6	11.1	24.1	0.20	0.09	0.50	0.22	0.18	0.28	0.09	0.09		
	6月	▲1.0	▲6.6	12.9	1.5	4.5	8.3	▲8.6	▲11.9	▲1.1	▲4.4	0.1	▲10.5	7.2	2.9	15.5	16.0	10.9	26.1	0.11	0.12	0.03	0.22	0.20	0.25	0.08	0.09		
	7月	▲0.3	0.1	▲1.5	▲3.1	▲1.0	▲8.2	▲5.1	▲6.3	▲2.3	▲2.6	▲0.4	▲10.2	5.0	3.9	7.2	6.3	3.4	11.5	0.09	0.06	0.17	0.11	0.09	0.15	0.10	0.11		
	8月	▲4.6	▲5.2	▲2.9	1.1	▲3.5	▲4.7	▲3.2	▲4.9	0.9	0.8	▲0.1	▲11.4	17.0	8.4	33.8	13.1	8.4	22.4	0.34	0.19	0.69	0.16	0.12	0.23	0.09	0.12		
	9月	▲14.5	▲16.0	▲11.0	▲13.8	▲17.9	▲17.5	▲10.8	▲12.0	▲8.2	▲8.3	▲9.8	▲12.9	▲4.7	3.7	▲18.9	6.3	5.1	8.6	0.14	0.27	▲0.13	0.18	0.17	0.18	0.11	0.13		
	10月	▲3.9	▲4.9	▲1.4	4.1	▲1.8	10.3	▲11.6	▲12.1	▲10.4	▲7.5	▲11.1	▲10.7	▲4.7	▲10.0	4.9	1.8	▲0.6	6.3	▲0.02	▲0.08	0.13	0.15	0.12	0.20	0.14	0.13		
	11月	▲10.1	▲11.4	▲6.8	▲3.9	▲15.4	0.5	▲10.3	▲11.5	▲7.8	▲6.7	▲13.5	▲8.9	0.6	▲4.8	9.9	0.3	▲1.1	2.6	0.19	0.10	0.39	0.12	0.10	0.13	0.12	0.14		
	12月	▲7.5	▲6.0	▲10.8	▲5.8	▲14.5	▲10.9	▲10.1	▲10.9	▲8.3	▲7.8	▲13.1	▲9.4	9.8	14.8	2.9	5.1	0.7	12.4	0.31	0.30	0.35	0.17	0.12	0.27	0.12	0.13		
	1月	▲15.3	▲17.6	▲10.2	▲14.5	▲14.7	▲6.1	▲12.5	▲14.1	▲9.0	▲10.5	▲14.9	▲7.7	▲11.5	▲10.3	▲13.7	▲0.5	▲0.7	▲0.3	0.07	0.14	▲0.08	0.15	0.15	0.12	0.11	0.14		
	2月	▲8.3	▲7.3	▲10.6	▲1.0	▲6.2	2.4	▲10.7	▲11.2	▲9.6	▲8.8	▲12.0	▲8.3	4.0	1.9	7.4	0.7	2.3	▲1.8	0.20	0.13	0.38	0.14	0.15	0.11	0.12	0.13		
	3月	▲14.4	▲22.3	9.0	▲12.4	▲12.5	▲3.6	▲10.8	▲13.5	▲4.6	▲8.2	▲6.7	▲6.2	▲11.0	▲11.4	▲10.4	▲4.3	▲3.3	▲6.0	0.06	0.16	▲0.36	0.07	0.12	▲0.01	0.14	0.14		
平成28年度 月別	4月	▲4.6	▲8.1	2.3	▲2.3	▲1.3	▲3.6	▲10.1	▲13.9	▲1.7	▲8.0	▲8.0	▲8.0	▲10.3	▲10.3	▲10.3	▲4.9	▲3.5	▲7.5	▲0.09	▲0.03	▲0.18	0.05	0.12	▲0.07	0.22	0.17		
	5月	▲2.1	▲6.5	8.2	15.0	10.8	20.4	▲6.7	▲11.8	4.1	▲2.8	▲3.9	▲1.0	15.4	6.6	28.0	2.3	0.7	5.0	0.26	0.17	0.35	0.10	0.14	0.01	0.19	0.18		
	6月	▲0.4	1.4	▲4.2	▲2.2	▲10.0	▲9.2	▲3.2	▲6.2	2.9	▲0.1	▲3.4	▲3.0	▲0.5	▲2.3	2.6	2.3	▲1.0	8.1	0.00	▲0.05	0.12	0.06	0.06	0.05	0.17	0.18		
	7月	▲10.2	▲13.5	▲1.5	▲1.9	▲1.5	19.2	▲6.8	▲10.3	0.6	▲5.0	▲8.2	▲0.7	4.5	0.1	13.2	8.5	2.7	18.6	0.29	0.25	0.32	0.16	0.13	0.20	0.18	0.16		
	8月																												
	9月																												
	10月																												
	11月																												
	12月																												
	1月																												
	2月																												
	3月																												





### 職業紹介関係業務指標（実数その3）



		平成23年度	平成24年度	平成25年度	平成26年度	平成27年度	27年7月	8月	9月	10月	11月	12月	28年1月	2月	3月	4月	5月	6月	7月
新規求人数	一般	7,543	8,092	9,301	10,894	10,994	1088	953	833	968	773	767	1053	917	802	1051	869	833	1089
	パート	3,967	4,496	5,740	6,030	6,399	552	602	386	615	524	499	527	583	485	504	731	506	625
充足数	一般	2,504	2,414	2,534	2,527	2,316	202	182	202	201	217	164	155	182	212	193	161	211	160
	パート	1,131	1,132	1,291	1,113	1,106	114	91	85	104	75	71	71	107	99	94	76	84	82
充足率	一般	33.2%	29.8%	27.2%	23.2%	21.1%	18.6%	19.1%	24.2%	20.8%	28.1%	21.4%	14.7%	19.8%	26.4%	18.4%	18.5%	25.3%	14.7%
	パート	28.5%	25.2%	22.5%	18.5%	17.3%	20.7%	15.1%	22.0%	16.9%	14.3%	14.2%	13.5%	18.4%	20.4%	18.7%	10.4%	16.6%	13.1%

# 平成28年7月 産業・規模別 新規求人状況

富士所

(一般+パートタイム)

産業別・規模別/項目	当月	前月	前年同月	対前月比	対前年比
農、林、漁業	17	4	4	325.0	325.0
鉱業、採石業、砂利採取業	0	0	0	0.0	0.0
建設業	132	80	154	65.0	▲ 14.3
製造業	309	259	331	19.3	▲ 6.6
食料品製造業	39	52	41	▲ 25.0	▲ 4.9
飲料・たばこ・飼料製造業	2	0	0	—	—
繊維工業	3	3	6	0.0	▲ 50.0
木材・木製品製造業	16	0	11	—	45.5
家具・装備品製造業	0	0	0	0.0	0.0
パルプ・紙・紙加工品製造業	91	83	77	9.6	18.2
印刷・同関連産業	3	7	7	▲ 57.1	▲ 57.1
化学工業	6	6	1	0.0	500.0
石油製品・石炭製品製造業	2	0	0	—	—
プラスチック製品製造業	10	13	16	▲ 23.1	▲ 37.5
ゴム製品製造業	0	0	0	0.0	0.0
窯業・土石製品製造業	0	0	1	0.0	▲ 100.0
鉄鋼業	1	2	5	▲ 50.0	▲ 80.0
非鉄金属製造業	5	1	2	400.0	150.0
金属製品製造業	25	25	25	0.0	0.0
はん用・生産用・業務用機械器具製造業	41	36	43	13.9	▲ 4.7
電気機械器具製造業	37	16	36	131.3	2.8
輸送用機械器具製造業	21	9	48	133.3	▲ 56.3
その他の製造業	7	6	12	16.7	▲ 41.7
電気・ガス・熱供給・水道業	0	0	0	0.0	0.0
情報通信業	25	21	19	19.0	31.6
運輸業、郵便業	153	113	173	35.4	▲ 11.6
卸売・小売業	192	213	131	▲ 9.9	46.6
金融・保険業	14	14	19	0.0	▲ 26.3
不動産業、物品賃貸業	17	9	12	88.9	41.7
宿泊業、飲食サービス業	49	28	45	75.0	8.9
教育、学習支援業	14	11	13	27.3	7.7
医療、福祉	454	367	377	23.7	20.4
複合サービス業	1	2	15	▲ 50.0	▲ 93.3
サービス業	336	209	340	60.8	▲ 1.2
公務・その他	1	9	7	▲ 88.9	▲ 85.7
合計	1,714	1,339	1,640	28.0	4.5
29人以下	1,081	772	979	40.0	10.4
30～99人	401	396	467	1.3	▲ 14.1
100～299人	150	129	115	16.3	30.4
300～499人	57	23	58	147.8	▲ 1.7
500から999人	25	19	14	31.6	78.6
1000人以上	0	0	7	0.0	▲ 100.0



# 平成28年7月 職業別 求人・求職・就職 状況

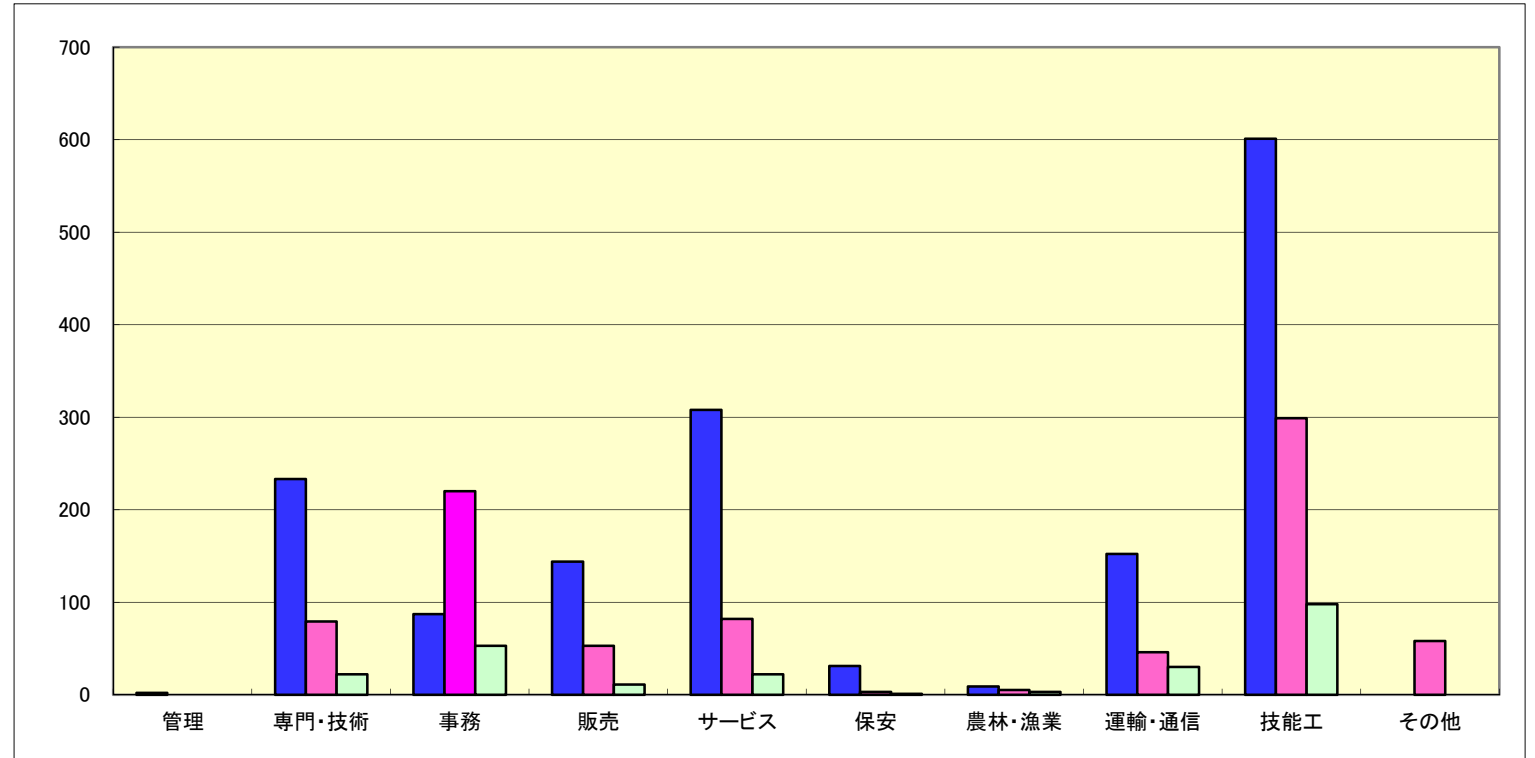
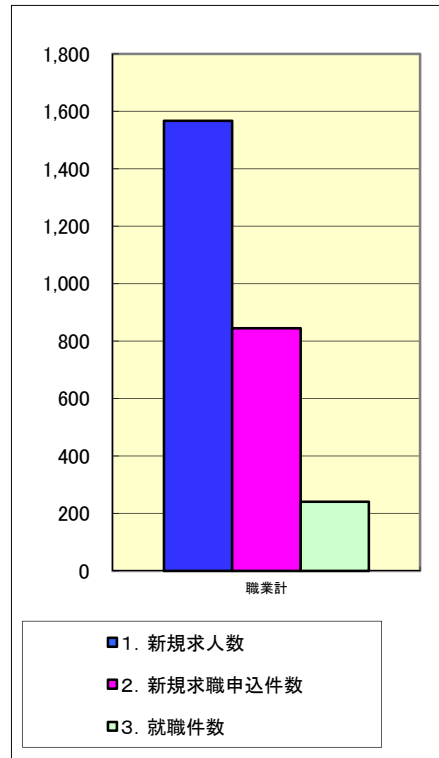
(常用+常用パートタイム)  
(臨時・季節を除く)

H25.4分類改定

	有効求人	有効求職			有効求人倍率	就職件数		
	計	計	一般	パート	計	計	一般	パート
職業計	4,038	3,803	2,501	1,302	1.06	240	170	70
専門的、技術的職業	697	370	248	122	1.88	22	16	6
開発・製造技術者	26	72	65	7	0.36	3	3	0
建築・土木技術者	37	17	16	1	2.18	2	2	0
情報処理・通信技術者	35	34	29	5	1.03	3	3	0
その他の技術者	0	2	2	0	0.00	0	0	0
医師、薬剤師等	86	3	2	1	28.67	0	0	0
保健師、助産師等	260	52	21	31	5.00	3	1	2
医療技術者	58	10	6	4	5.80	1	1	0
その他の保健医療	27	23	17	6	1.17	2	2	0
社会福祉専門の職業	126	81	37	44	1.56	4	2	2
その他の専門的職業	42	76	53	23	0.55	4	2	2
管理的職業	3	7	7	0	0.43	0	0	0
事務的職業	347	998	668	330	0.35	53	35	18
一般事務員	153	870	573	297	0.18	32	22	10
会計事務員	29	36	29	7	0.81	6	2	4
生産関連事務員	108	36	31	5	3.00	6	6	0
営業・販売関連事務員	45	45	29	16	1.00	7	5	2
その他の事務的職業	12	11	6	5	1.09	2	0	2
販売の職業	276	284	180	104	0.97	11	10	1
商品販売の職業	140	180	82	98	0.78	9	8	1
営業の職業	136	104	98	6	1.31	2	2	0
サービスの職業	791	320	180	140	2.47	22	11	11
介護・保険医療サービスの職業	464	129	78	51	3.60	16	8	8
生活衛生サービス業	62	12	7	5	5.17	1	1	0
飲食物調理の職業	141	79	41	38	1.78	3	2	1
接客・給仕の職業	113	74	43	31	1.53	1	0	1
その他のサービス業	11	26	11	15	0.42	1	0	1
保安の職業	123	17	10	7	7.24	1	1	0
農林漁業の職業	13	18	15	3	0.72	3	0	3
生産工程の職業	829	629	523	106	1.32	62	45	17
生産設備制御・監視の職業(金属関連)	0	14	13	1	0.00	0	0	0
生産設備制御・監視の職業(金属除く)	36	11	11	0	3.27	1	1	0
生産設備制御・監視の職業(機械組立)	3	3	3	0	1.00	0	0	0
金属製造・加工・溶接・溶断の職業	127	77	66	11	1.65	11	9	2
製品製造・加工処理の職業(金属除く)	322	256	210	46	1.26	24	18	6
機械組立の職業	130	133	116	17	0.98	7	5	2
機械整備・修理の職業	49	36	29	7	1.36	7	6	1
製品検査の職業(金属関連)	17	9	4	5	1.89	1	0	1
製品検査の職業(金属除く)	92	28	16	12	3.29	7	3	4
機械検査の職業	13	7	4	3	1.86	0	0	0
生産関連・類似の職業	40	55	51	4	0.73	4	3	1
輸送・機械運転の職業	310	195	164	31	1.59	33	31	2
自動車運転の職業	271	114	100	14	2.38	28	26	2
その他の運輸の職業	26	65	52	13	0.40	2	2	0
定置・建設機械運転	13	16	12	4	0.81	3	3	0
建設・土木の職業	142	56	53	3	2.54	6	6	0
建設・躯体工事の職業	84	21	20	1	4.00	4	4	0
電気作業員	19	18	17	1	1.06	1	1	0
土木の職業	39	17	16	1	2.29	1	1	0
運搬・清掃・包装等の職業	507	725	333	392	0.70	27	15	12
運搬の職業	115	99	76	23	1.16	13	10	3
清掃の職業	213	79	27	52	2.70	7	1	6
包装の職業	55	35	12	23	1.57	3	2	1
その他の運搬・清掃・包装等の職業	124	512	218	294	0.24	4	2	2
分類不能の職業	0	184	120	64	0.00	0	0	0

# 平成28年7月 職業別 求人・求職・就職 状況

(常用+常用パートタイム)



	職業計	管理	専門・技術	事務	販売	サービス	保安	農林・漁業	運輸・通信	技能工	その他
1. 新規求人数	1,567	2	233	87	144	308	31	9	152	601	0
2. 新規求職申込件数	845	0	79	220	53	82	3	5	46	299	58
3. 就職件数	240	0	22	53	11	22	1	3	30	98	0
4. 新規求人倍率(1/2)	1.85	—	2.95	0.40	2.72	3.76	10.33	1.80	3.30	2.01	0.00
5. 就職率%(3/2*100)	28.4	0.0	27.8	24.1	20.8	26.8	33.3	60.0	65.2	32.8	0.0

## 年齢別常用職業紹介状況

平成28年7月	常用（パートを除く）								常用的パート							
	月間有効求職者数					就職件数			月間有効求職者数					就職件数		
		構成比 (%)	新規 求職者	雇用保険 受給者	保割合 (%)		雇用保険 受給者	保割合 (%)		構成比 (%)	新規 求職者	雇用保険 受給者	保割合 (%)		雇用保険 受給者	保割合 (%)
19歳以下	35	1.4	11	3	8.6	1	0	0.0	9	0.7	1	0	0.0	1	0	0.0
20～24歳	265	10.6	82	60	22.6	24	2	8.3	33	2.5	2	8	24.2	1	0	0.0
25～29歳	389	15.6	92	168	43.2	29	8	27.6	92	7.1	16	65	70.7	5	5	100.0
30～34歳	275	11.0	58	115	41.8	16	3	18.8	115	8.8	27	61	53.0	3	0	0.0
35～39歳	248	9.9	74	72	29.0	23	8	34.8	120	9.2	27	64	53.3	4	3	75.0
40～44歳	267	10.7	53	93	34.8	23	6	26.1	131	10.1	32	52	39.7	11	2	18.2
45～49歳	315	12.6	75	108	34.3	20	6	30.0	126	9.7	20	60	47.6	9	3	33.3
50～54歳	247	9.9	57	103	41.7	16	5	31.3	104	8.0	17	46	44.2	13	4	30.8
55～59歳	199	8.0	40	100	50.3	10	3	30.0	124	9.5	19	68	54.8	9	0	0.0
60～64歳	191	7.6	35	114	59.7	7	3	42.9	228	17.5	36	163	71.5	9	2	22.2
65歳以上	70	2.8	13	13	18.6	1	0	0.0	220	16.9	58	54	24.5	5	0	0.0
合計	2,501	100.0	590	949	37.9	170	44	25.9	1,302	100.0	255	641	49.2	70	19	27.1
45歳未満	1,479	59.1	370	511	34.6	116	27	23.3	500	38.4	105	250	50.0	25	10	40.0
45歳以上	1,022	40.9	220	438	42.9	54	17	31.5	802	61.6	150	391	48.8	45	9	20.0
55歳以上	460	18.4	88	227	49.3	18	6	33.3	572	43.9	113	285	49.8	23	2	8.7
60歳以上	261	10.4	48	127	48.7	8	3	37.5	448	34.4	94	217	48.4	14	2	14.3

(注)新規学卒を除きパートタイムを含む常用

