

ハローワーク富士

平成28年10月

業務指標

## 職業紹介関係及び雇用保険関係主要指標

富士所

平成28年10月分

項目		年月	平成28年 10月	平成28年 9月	平成27年 10月	対前月 増減率(差)	対前年同月 増減率(差)
職業紹介全数	新規求職申込件数		820	867	934	▲ 5.4 %	▲ 12.2 %
	月間有効求職者数		3,630	3,620	3,815	0.3 %	▲ 4.8 %
	新規求人数		1,589	1,625	1,583	▲ 2.2 %	0.4 %
	月間有効求人数		4,588	4,738	4,104	▲ 3.2 %	11.8 %
	就職件数		300	288	308	4.2 %	▲ 2.6 %
	新規求人倍率		1.94	1.87	1.69	0.07 p	0.25 p
	有効求人倍率		1.26	1.31	1.08	▲ 0.05 p	0.18 p
	就職率		36.6	33.2	33.0	3.4 p	3.6 p
一般	新規求職申込件数		562	607	653	▲ 7.4 %	▲ 13.9 %
	月間有効求職者数		2,355	2,368	2,592	▲ 0.5 %	▲ 9.1 %
	新規求人数		1,036	949	968	9.2 %	7.0 %
	月間有効求人数		2,662	2,783	2,580	▲ 4.3 %	3.2 %
	就職件数		204	189	215	7.9 %	▲ 5.1 %
	就職率		36.3	31.1	32.9	5.2 p	3.4 p
パートタイム	新規求職申込件数		258	260	281	▲ 0.8 %	▲ 8.2 %
	月間有効求職者数		1,275	1,252	1,223	1.8 %	4.3 %
	新規求人数		553	676	615	▲ 18.2 %	▲ 10.1 %
	月間有効求人数		1,926	1,955	1,524	▲ 1.5 %	26.4 %
	就職件数		96	99	93	▲ 3.0 %	3.2 %
	就職率		37.2	38.1	33.1	▲ 0.9 p	4.1 p
雇用保険	適用事業所数		4,095	4,087	4,019	0.2 %	1.9 %
	被保険者数		76,333	76,329	75,492	0.0 %	1.1 %
	資格取得者数		1,092	952	1,097	14.7 %	▲ 0.5 %
	資格喪失者数		1,064	946	1,090	12.5 %	▲ 2.4 %
	受給者実人員		838	853	888	▲ 1.8 %	▲ 5.6 %

注) 1: 全数＝一般＋パート  
 2: ▲は減少率(差)、pはポイント。

### 職業紹介関係業務指標（実数その1）

富士所

		①新規求職申込件数						②月間有効求職者数						③新規求人数			④月間有効求人数			⑤新規求人倍率			⑥月間有効求人倍率			参考	
		全数	一般	パート	中高年	高齢	保険	全数	一般	パート	中高年	高齢	保険	全数	一般	パート	全数	一般	パート	全数	一般	パート	全数	一般	パート	静岡県	全国
平成20年度		13,482	10,007	3,475	5,163	3,013	4,438	47,525	34,556	12,969	19,849	12,027	21,844	11,893	7,964	3,929	32,519	21,946	10,573								
	年度平均	1,124	834	290	430	251	370	3,960	2,880	1,061	1,654	1,002	1,820	991	664	327	2,710	1,829	881	0.88	0.80	1.13	0.68	0.64	0.82	0.87	0.77
平成21年度		15,826	11,501	4,325	6,542	3,806	5,634	66,544	49,755	16,789	29,971	17,378	34,960	9,982	6,259	3,723	24,107	15,299	8,808								
	年度平均	1,319	958	360	545	317	470	5,545	4,146	1,399	2,498	1,448	2,913	832	522	310	2,009	1,275	734	0.63	0.54	0.86	0.36	0.31	0.52	0.40	0.45
平成22年度		14,675	10,443	4,232	5,848	3,397	4,504	61,889	44,144	17,745	28,359	17,054	28,085	11,396	7,208	4,188	28,116	17,850	10,266								
	年度平均	1,223	870	353	487	283	375	5,157	3,679	1,479	2,363	1,421	2,340	950	601	349	2,343	1,488	856	0.78	0.69	0.99	0.45	0.40	0.58	0.52	0.56
平成23年度		13,069	9,378	3,691	5,100	2,921	3,829	54,784	39,130	15,654	24,135	14,450	23,976	11,510	7,543	3,967	29,974	19,685	10,289								
	年度平均	1,089	782	308	425	243	319	4,565	3,261	1,305	2,011	1,204	1,998	959	629	331	2,498	1,640	857	0.88	0.80	1.07	0.55	0.50	0.66	0.65	0.68
平成24年度		13,379	9,678	3,701	5,420	3,005	4,132	53,760	38,177	15,583	23,982	13,834	23,166	12,588	8,092	4,496	33,465	21,675	11,790								
	年度平均	1,115	807	308	452	250	344	4,480	3,181	1,299	1,999	1,153	1,931	1,049	674	375	2,789	1,806	983	0.94	0.84	1.21	0.62	0.57	0.76	0.79	0.82
平成25年度		12,630	8,972	3,658	5,005	2,837	3,791	53,382	37,427	15,955	23,626	13,407	22,848	15,041	9,301	5,740	40,364	24,877	15,487								
	年度平均	1,053	748	305	417	236	316	4,449	3,119	1,330	1,969	1,117	1,904	1,253	775	478	3,364	2,073	1,291	1.19	1.04	1.57	0.76	0.66	0.97	0.90	0.97
平成26年度		11,798	8,346	3,452	4,908	2,757	3,085	50,106	34,617	15,489	23,022	13,480	19,983	16,924	10,894	6,030	46,642	30,039	16,603								
	年度平均	983	696	288	409	230	257	4,176	2,885	1,291	1,919	1,123	1,665	1,410	908	503	3,887	2,503	1,384	1.43	1.31	1.75	0.93	0.87	1.07	1.10	1.11
平成27年度		10,734	7,452	3,282	4,569	2,495	2,974	45,590	30,944	14,646	21,665	12,455	17,863	17,393	10,994	6,399	49,567	31,223	18,344								
	年度平均	895	621	274	381	208	248	3,799	2,579	1,221	1,805	1,038	1,489	1,449	916	533	4,131	2,602	1,529	1.62	1.48	1.95	1.09	1.01	1.25	1.10	1.11
平成27年度	4月	1,171	780	391	523	310	415	4,256	2,923	1,333	1,996	1,145	1,539	1,734	1,172	562	4,364	2,783	1,581	1.48	1.50	1.44	1.03	0.95	1.19	1.14	1.17
	5月	967	675	292	387	231	269	4,154	2,834	1,320	1,932	1,130	1,567	1,386	815	571	4,241	2,673	1,568	1.43	1.21	1.96	1.02	0.94	1.19	1.16	1.18
	6月	946	640	306	404	231	249	4,098	2,755	1,343	1,930	1,158	1,608	1,346	853	493	4,222	2,683	1,539	1.42	1.33	1.61	1.03	0.97	1.15	1.17	1.19
	7月	941	682	259	377	204	234	4,083	2,788	1,295	1,921	1,125	1,604	1,640	1,088	552	4,110	2,612	1,498	1.74	1.60	2.13	1.01	0.94	1.16	1.18	1.21
	8月	855	617	238	372	195	225	3,953	2,716	1,237	1,883	1,084	1,551	1,555	953	602	4,260	2,695	1,565	1.82	1.54	2.53	1.08	0.99	1.27	1.18	1.22
	9月	881	597	284	367	192	227	3,832	2,608	1,224	1,807	1,028	1,541	1,219	833	386	4,129	2,682	1,447	1.38	1.40	1.36	1.08	1.03	1.18	1.20	1.23
	10月	934	653	281	406	218	290	3,815	2,592	1,223	1,818	1,022	1,539	1,583	968	615	4,104	2,580	1,524	1.69	1.48	2.19	1.08	1.00	1.25	1.23	1.24
	11月	712	507	205	294	159	198	3,613	2,451	1,162	1,705	945	1,455	1,297	773	524	3,922	2,437	1,485	1.82	1.52	2.56	1.09	0.99	1.28	1.24	1.26
	12月	643	453	190	291	153	172	3,310	2,241	1,069	1,606	918	1,386	1,266	767	499	3,902	2,321	1,581	1.97	1.69	2.63	1.18	1.04	1.48	1.25	1.27
	1月	886	594	292	376	209	246	3,344	2,233	1,111	1,632	934	1,402	1,580	1,053	527	4,008	2,485	1,523	1.78	1.77	1.80	1.20	1.11	1.37	1.24	1.28
平成28年度	2月	884	632	252	384	197	210	3,477	2,346	1,131	1,684	959	1,329	1,500	917	583	4,165	2,624	1,541	1.70	1.45	2.31	1.20	1.12	1.36	1.25	1.28
	3月	914	622	292	388	196	239	3,655	2,457	1,198	1,751	1,007	1,342	1,287	802	485	4,140	2,648	1,492	1.41	1.29	1.66	1.13	1.08	1.25	1.27	1.30
	4月	1,117	717	400	511	306	400	3,828	2,518	1,310	1,836	1,053	1,416	1,555	1,051	504	4,149	2,686	1,463	1.39	1.47	1.26	1.08	1.07	1.12	1.36	1.34
	5月	947	631	316	445	256	324	3,874	2,500	1,374	1,877	1,086	1,551	1,600	869	731	4,337	2,691	1,646	1.69	1.38	2.31	1.12	1.08	1.20	1.35	1.36
	6月	942	649	293	395	208	226	3,966	2,584	1,382	1,929	1,119	1,559	1,339	833	506	4,319	2,655	1,664	1.42	1.28	1.73	1.09	1.03	1.20	1.34	1.37
	7月	845	590	255	370	201	279	3,805	2,502	1,303	1,825	1,033	1,592	1,714	1,089	625	4,459	2,682	1,777	2.03	1.85	2.45	1.17	1.07	1.36	1.36	1.37
	8月	866	610	256	370	211	259	3,776	2,469	1,307	1,810	1,049	1,553	1,572	852	720	4,470	2,663	1,807	1.82	1.40	2.81	1.18	1.08	1.38	1.34	1.37
	9月	867	607	260	359	188	229	3,620	2,368	1,252	1,726	1,021	1,553	1,625	949	676	4,738	2,783	1,955	1.87	1.56	2.60	1.31	1.18	1.56	1.36	1.38
	10月	820	562	258	363	207	254	3,630	2,355	1,275	1,735	1,012	1,528	1,589	1,036	553	4,588	2,662	1,926	1.94	1.84	2.14	1.26	1.13	1.51	1.39	1.40
	11月																										
12月																											
1月																											
2月																											
3月																											

平成27年12月以前の有効求人倍率は、季節調整値（※「季節調整法はセンサス局法Ⅱ(X-12-ARIMA)による」）の為、変更になっていることがあります。

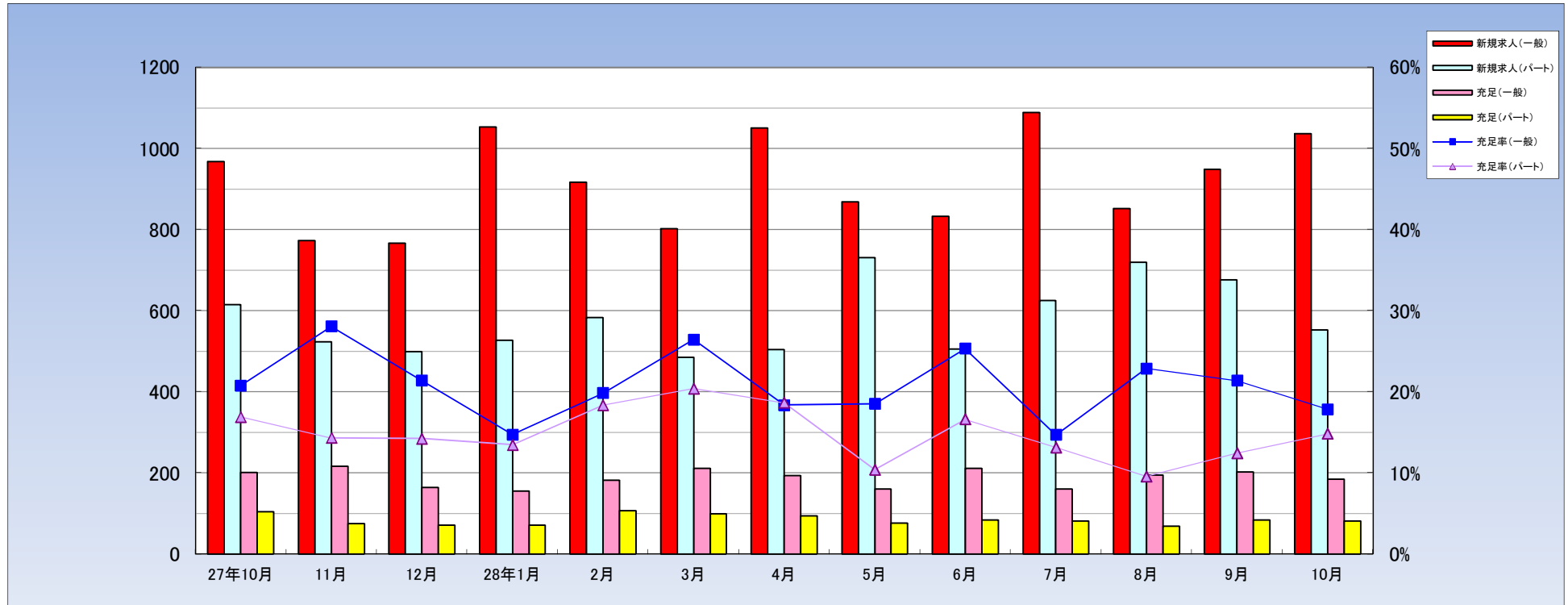
職業紹介関係業務指標（比較その1）

	①新規求職申込件数						②月間有効求職者数						③新規求人数			④月間有効求人数			⑤新規求人倍率			⑥月間有効求人倍率		参 考					
	全数	一般	パート	中高年	高齢	保険	全数	一般	パート	中高年	高齢	保険	全数	一般	パート	全数	一般	パート	全数	一般	パート	全数	一般	パート	静岡県	全国			
平成20年度																													
年度平均	19.7	19.0	21.8	20.8	19.0	9.1	15.5	14.9	15.0	15.5	17.5	5.9	▲21.8	▲23.1	▲19.3	▲22.5	▲23.9	▲19.3	▲0.47	▲0.43	▲0.57	▲0.34	▲0.32	▲0.36	▲0.33	▲0.25			
平成21年度																													
年度平均	17.3	14.9	24.1	26.7	26.3	27.0	40.0	44.0	31.9	51.0	44.5	60.1	▲16.0	▲21.4	▲5.2	▲25.9	▲30.3	▲16.7	▲0.25	▲0.26	▲0.27	▲0.32	▲0.33	▲0.30	▲0.47	▲0.32			
平成22年度																													
年度平均	▲7.3	▲9.2	▲1.9	▲10.6	▲10.7	▲20.2	▲7.0	▲11.3	5.7	▲5.4	▲1.9	▲19.7	14.2	15.1	12.6	16.6	16.7	16.6	0.15	0.15	0.13	0.09	0.09	0.06	0.12	0.11			
平成23年度																													
年度平均	▲11.0	▲10.1	▲12.7	▲12.7	▲14.1	▲14.9	▲11.5	▲11.4	▲11.8	▲14.9	▲15.3	▲14.6	0.9	4.7	▲5.2	6.6	10.2	0.1	0.10	0.11	0.08	0.10	0.10	0.08	0.13	0.12			
平成24年度																													
年度平均	2.4	3.2	0.0	6.4	2.9	7.8	▲1.9	▲2.5	▲0.5	▲0.6	▲4.2	▲3.4	9.4	7.2	13.3	11.6	10.1	14.7	0.06	0.04	0.14	0.07	0.07	0.10	0.14	0.14			
平成25年度																													
年度平均	▲5.6	▲7.3	▲1.0	▲7.7	▲5.6	▲8.1	▲0.7	▲1.9	2.4	▲1.5	▲3.1	▲1.4	19.4	15.0	27.5	20.6	14.8	31.3	0.25	0.20	0.36	0.14	0.09	0.21	0.11	0.15			
平成26年度																													
年度平均	▲6.6	▲7.0	▲5.6	▲1.9	▲2.5	▲18.7	▲6.1	▲7.5	▲2.9	▲2.5	0.5	▲12.6	12.5	17.2	5.2	15.5	20.7	7.2	0.24	0.27	0.18	0.17	0.21	0.10	0.20	0.14			
平成27年度																													
年度平均	▲9.0	▲10.8	▲4.9	▲6.8	▲9.6	▲3.5	▲9.0	▲10.6	▲5.4	▲5.9	▲7.6	▲10.6	2.8	0.9	6.0	6.3	4.0	10.5	0.19	0.17	0.20	0.16	0.14	0.18	0.00	0.00			
平成27年度	4月	▲13.8	▲17.2	▲6.2	▲15.0	▲18.4	▲5.3	▲6.2	▲8.6	▲0.5	▲2.9	▲6.4	▲14.9	23.9	19.2	35.1	18.8	12.2	32.5	0.45	0.46	0.44	0.22	0.17	0.30	0.09	0.09		
	5月	▲10.1	▲7.8	▲15.1	▲11.2	▲6.1	▲4.9	▲9.0	▲10.8	▲4.8	▲4.7	▲4.2	▲13.9	4.8	▲0.5	13.5	15.6	11.1	24.1	0.20	0.09	0.50	0.22	0.18	0.28	0.09	0.09		
	6月	▲1.0	▲6.6	12.9	1.5	4.5	8.3	▲8.6	▲11.9	▲1.1	▲4.4	0.1	▲10.5	7.2	2.9	15.5	16.0	10.9	26.1	0.11	0.12	0.03	0.22	0.20	0.25	0.08	0.09		
	7月	▲0.3	0.1	▲1.5	▲3.1	▲1.0	▲8.2	▲5.1	▲6.3	▲2.3	▲2.6	▲0.4	▲10.2	5.0	3.9	7.2	6.3	3.4	11.5	0.09	0.06	0.17	0.11	0.09	0.15	0.10	0.11		
	8月	▲4.6	▲5.2	▲2.9	1.1	▲3.5	▲4.7	▲3.2	▲4.9	0.9	0.8	▲0.1	▲11.4	17.0	8.4	33.8	13.1	8.4	22.4	0.34	0.19	0.69	0.16	0.12	0.23	0.09	0.12		
	9月	▲14.5	▲16.0	▲11.0	▲13.8	▲17.9	▲17.5	▲10.8	▲12.0	▲8.2	▲8.3	▲9.8	▲12.9	▲4.7	3.7	▲18.9	6.3	5.1	8.6	0.14	0.27	▲0.13	0.18	0.17	0.18	0.11	0.13		
	10月	▲3.9	▲4.9	▲1.4	4.1	▲1.8	10.3	▲11.6	▲12.1	▲10.4	▲7.5	▲11.1	▲10.7	▲4.7	▲10.0	4.9	1.8	▲0.6	6.3	▲0.02	▲0.08	0.13	0.15	0.12	0.20	0.14	0.13		
	11月	▲10.1	▲11.4	▲6.8	▲3.9	▲15.4	0.5	▲10.3	▲11.5	▲7.8	▲6.7	▲13.5	▲8.9	0.6	▲4.8	9.9	0.3	▲1.1	2.6	0.19	0.10	0.39	0.12	0.10	0.13	0.12	0.14		
	12月	▲7.5	▲6.0	▲10.8	▲5.8	▲14.5	▲10.9	▲10.1	▲10.9	▲8.3	▲7.8	▲13.1	▲9.4	9.8	14.8	2.9	5.1	0.7	12.4	0.31	0.30	0.35	0.17	0.12	0.27	0.12	0.13		
	1月	▲15.3	▲17.6	▲10.2	▲14.5	▲14.7	▲6.1	▲12.5	▲14.1	▲9.0	▲10.5	▲14.9	▲7.7	▲11.5	▲10.3	▲13.7	▲0.5	▲0.7	▲0.3	0.07	0.14	▲0.08	0.15	0.15	0.12	0.11	0.14		
	2月	▲8.3	▲7.3	▲10.6	▲1.0	▲6.2	2.4	▲10.7	▲11.2	▲9.6	▲8.8	▲12.0	▲8.3	4.0	1.9	7.4	0.7	2.3	▲1.8	0.20	0.13	0.38	0.14	0.15	0.11	0.12	0.13		
	3月	▲14.4	▲22.3	9.0	▲12.4	▲12.5	▲3.6	▲10.8	▲13.5	▲4.6	▲8.2	▲6.7	▲6.2	▲11.0	▲11.4	▲10.4	▲4.3	▲3.3	▲6.0	0.06	0.16	▲0.36	0.07	0.12	▲0.01	0.14	0.14		
平成28年度	4月	▲4.6	▲8.1	2.3	▲2.3	▲1.3	▲3.6	▲10.1	▲13.9	▲1.7	▲8.0	▲8.0	▲8.0	▲10.3	▲10.3	▲10.3	▲4.9	▲3.5	▲7.5	▲0.09	▲0.03	▲0.18	0.05	0.12	▲0.07	0.22	0.17		
	5月	▲2.1	▲6.5	8.2	15.0	10.8	20.4	▲6.7	▲11.8	4.1	▲2.8	▲3.9	▲1.0	15.4	6.6	28.0	2.3	0.7	5.0	0.26	0.17	0.35	0.10	0.14	0.01	0.19	0.18		
	6月	▲0.4	1.4	▲4.2	▲2.2	▲10.0	▲9.2	▲3.2	▲6.2	2.9	▲0.1	▲3.4	▲3.0	▲0.5	▲2.3	2.6	2.3	▲1.0	8.1	0.00	▲0.05	0.12	0.06	0.06	0.05	0.17	0.18		
	7月	▲10.2	▲13.5	▲1.5	▲1.9	▲1.5	19.2	▲6.8	▲10.3	0.6	▲5.0	▲8.2	▲0.7	4.5	0.1	13.2	8.5	2.7	18.6	0.29	0.25	0.32	0.16	0.13	0.20	0.18	0.16		
	8月	1.3	▲1.1	7.6	▲0.5	8.2	15.1	▲4.5	▲9.1	5.7	▲3.9	▲3.2	0.1	1.1	▲10.6	19.6	4.9	▲1.2	15.5	0.00	▲0.14	0.28	0.10	0.09	0.11	0.16	0.15		
	9月	▲1.6	1.7	▲8.5	▲2.2	▲2.1	0.9	▲5.5	▲9.2	2.3	▲4.5	▲0.7	0.8	33.3	13.9	75.1	14.7	3.8	35.1	0.49	0.16	1.24	0.23	0.15	0.38	0.16	0.15		
	10月	▲12.2	▲13.9	▲8.2	▲10.6	▲5.0	▲12.4	▲4.8	▲9.1	4.3	▲4.6	▲1.0	▲0.7	0.4	7.0	▲10.1	11.8	3.2	26.4	0.25	0.36	▲0.05	0.18	0.13	0.26	0.16	0.16		
	11月																												
	12月																												
	1月																												
	2月																												
	3月																												





### 職業紹介関係業務指標（実数その3）



		平成23年度	平成24年度	平成25年度	平成26年度	平成27年度	27年10月	11月	12月	28年1月	2月	3月	4月	5月	6月	7月	8月	9月	10月
新規求人数	一般	7,543	8,092	9,301	10,894	10,994	968	773	767	1053	917	802	1051	869	833	1089	852	949	1036
	パート	3,967	4,496	5,740	6,030	6,399	615	524	499	527	583	485	504	731	506	625	720	676	553
充足数	一般	2,504	2,414	2,534	2,527	2,316	201	217	164	155	182	212	193	161	211	160	195	203	185
	パート	1,131	1,132	1,291	1,113	1,106	104	75	71	71	107	99	94	76	84	82	69	84	82
充足率	一般	33.2%	29.8%	27.2%	23.2%	21.1%	20.8%	28.1%	21.4%	14.7%	19.8%	26.4%	18.4%	18.5%	25.3%	14.7%	22.9%	21.4%	17.9%
	パート	28.5%	25.2%	22.5%	18.5%	17.3%	16.9%	14.3%	14.2%	13.5%	18.4%	20.4%	18.7%	10.4%	16.6%	13.1%	9.6%	12.4%	14.8%

# 平成28年10月 産業・規模別 新規求人状況

富士所

(一般+パートタイム)

産業別・規模別／項目	当月	前月	前年同月	対前月比	対前年比
農、林、漁業	10	2	2	400.0	400.0
鉱業、採石業、砂利採取業	0	0	0	0.0	0.0
建設業	71	107	137	▲ 33.6	▲ 48.2
製造業	362	332	270	9.0	34.1
食料品製造業	72	57	40	26.3	80.0
飲料・たばこ・飼料製造業	0	0	0	0.0	0.0
繊維工業	2	5	6	▲ 60.0	▲ 66.7
木材・木製品製造業	13	4	9	225.0	44.4
家具・装備品製造業	0	0	0	0.0	0.0
パルプ・紙・紙加工品製造業	114	111	67	2.7	70.1
印刷・同関連産業	5	7	4	▲ 28.6	25.0
化学工業	6	8	7	▲ 25.0	▲ 14.3
石油製品・石炭製品製造業	0	0	0	0.0	0.0
プラスチック製品製造業	10	11	7	▲ 9.1	42.9
ゴム製品製造業	3	0	0	—	—
窯業・土石製品製造業	1	1	1	0.0	0.0
鉄鋼業	0	5	2	▲ 100.0	▲ 100.0
非鉄金属製造業	0	4	3	▲ 100.0	▲ 100.0
金属製品製造業	37	37	19	0.0	94.7
はん用・生産用・業務用機械器具製造業	46	37	33	24.3	39.4
電気機械器具製造業	21	19	29	10.5	▲ 27.6
輸送用機械器具製造業	25	14	24	78.6	4.2
その他の製造業	7	12	19	▲ 41.7	▲ 63.2
電気・ガス・熱供給・水道業	0	0	1	0.0	▲ 100.0
情報通信業	9	9	21	0.0	▲ 57.1
運輸業、郵便業	144	73	146	97.3	▲ 1.4
卸売・小売業	185	169	158	9.5	17.1
金融・保険業	3	8	3	▲ 62.5	0.0
不動産業、物品賃貸業	17	10	11	70.0	54.5
宿泊業、飲食サービス業	78	25	27	212.0	188.9
教育、学習支援業	19	15	6	26.7	216.7
医療、福祉	445	321	427	38.6	4.2
複合サービス業	1	271	18	▲ 99.6	▲ 94.4
サービス業	241	280	353	▲ 13.9	▲ 31.7
公務・その他	4	3	3	33.3	33.3
合 計	1,589	1,625	1,583	▲ 2.2	0.4
29人以下	905	1,069	999	▲ 15.3	▲ 9.4
30～99人	432	397	398	8.8	8.5
100～299人	180	113	99	59.3	81.8
300～499人	54	28	64	92.9	▲ 15.6
500から999人	18	18	18	0.0	0.0
1000人以上	0	0	5	0.0	▲ 100.0



# 平成28年10月 職業別 求人・求職・就職 状況

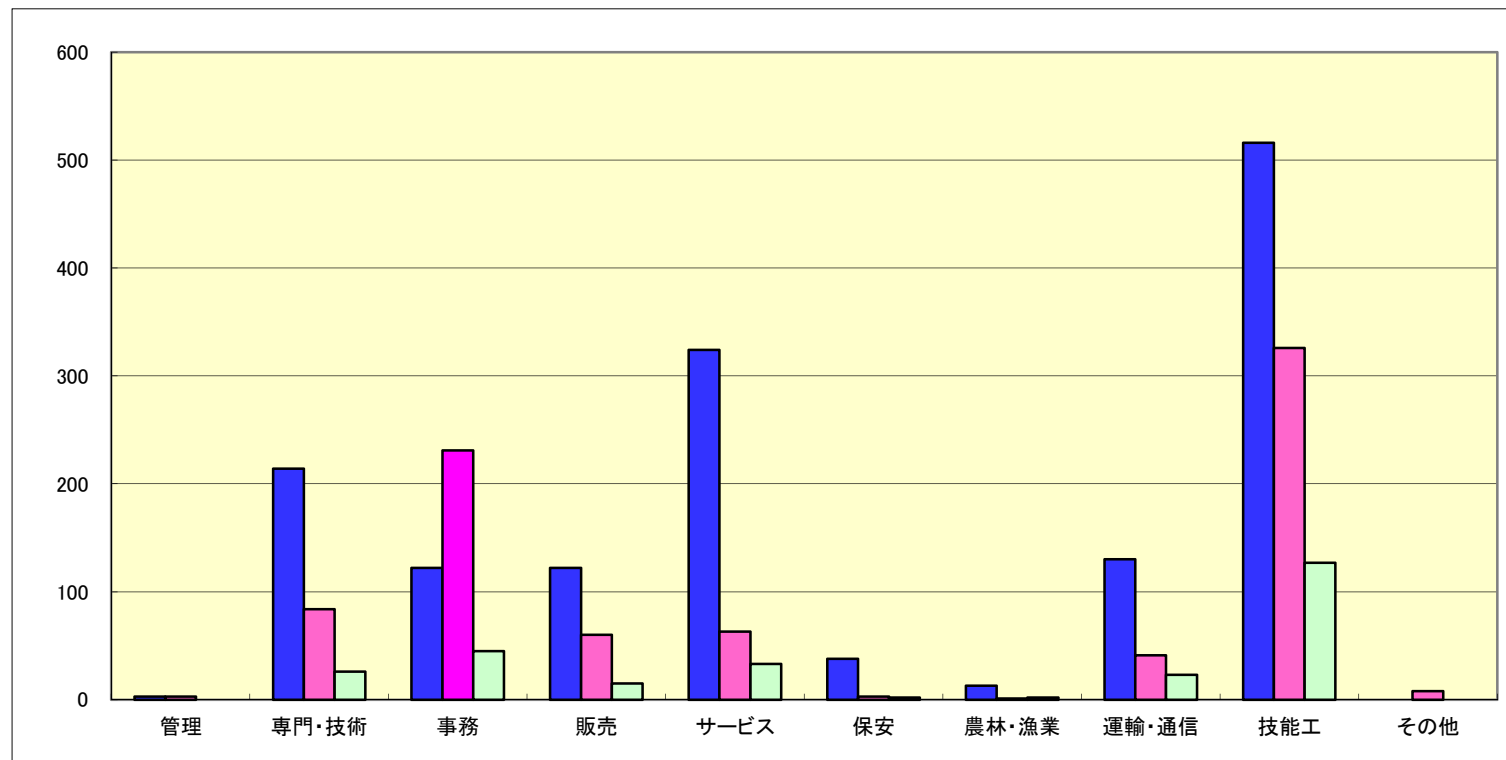
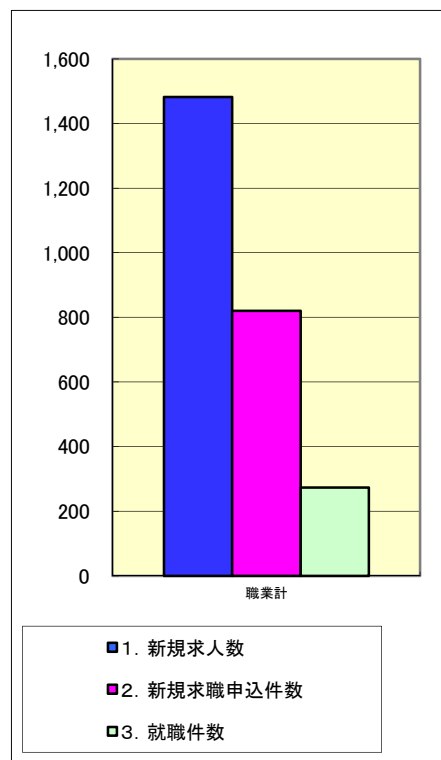
(常用+常用パートタイム)  
(臨時・季節を除く)

H25.4分類改定

	有効求人	有効求職		有効求人倍率	就職件数			
	計	計	一般	パート	計	一般	パート	
職業計	4,226	3,629	2,354	1,275	1.16	273	191	82
専門的、技術的職業	688	341	226	115	2.02	26	18	8
開発・製造技術者	49	61	53	8	0.80	1	1	0
建築・土木技術者	48	13	12	1	3.69	5	5	0
情報処理・通信技術者	33	26	22	4	1.27	0	0	0
その他の技術者	0	1	1	0	0.00	1	1	0
医師、薬剤師等	75	3	1	2	25.00	0	0	0
保健師、助産師等	229	46	20	26	4.98	2	0	2
医療技術者	61	16	7	9	3.81	1	0	1
その他の保健医療	21	26	18	8	0.81	3	3	0
社会福祉専門の職業	123	76	40	36	1.62	12	8	4
その他の専門的職業	49	73	52	21	0.67	1	0	1
管理的職業	7	9	9	0	0.78	0	0	0
事務的職業	566	983	629	354	0.58	45	26	19
一般事務員	161	839	528	311	0.19	29	19	10
会計事務員	16	45	30	15	0.36	6	4	2
生産関連事務員	59	36	29	7	1.64	2	1	1
営業・販売関連事務員	49	42	32	10	1.17	2	1	1
その他の事務的職業	281	21	10	11	13.38	6	1	5
販売の職業	264	275	176	99	0.96	15	13	2
商品販売の職業	135	162	70	92	0.83	5	4	1
営業の職業	129	113	106	7	1.14	10	9	1
サービスの職業	843	329	190	139	2.56	33	18	15
介護・保険医療サービスの職業	490	120	69	51	4.08	20	12	8
生活衛生サービス業	49	19	16	3	2.58	2	1	1
飲食物調理の職業	167	86	44	42	1.94	3	2	1
接客・給仕の職業	119	85	55	30	1.40	3	1	2
その他のサービス業	18	19	6	13	0.95	5	2	3
保安の職業	129	7	5	2	18.43	2	1	1
農林漁業の職業	14	11	8	3	1.27	2	1	1
生産工程の職業	793	701	545	156	1.13	87	74	13
生産設備制御・監視の職業(金属関連)	1	11	11	0	0.09	0	0	0
生産設備制御・監視の職業(金属除く)	23	13	13	0	1.77	4	4	0
生産設備制御・監視の職業(機械組立)	2	4	3	1	0.50	0	0	0
金属製造・加工・溶接・溶断の職業	150	82	67	15	1.83	18	16	2
製品製造・加工処理の職業(金属除く)	334	307	226	81	1.09	41	31	10
機械組立の職業	74	139	112	27	0.53	11	11	0
機械整備・修理の職業	49	31	27	4	1.58	4	4	0
製品検査の職業(金属関連)	27	9	6	3	3.00	2	2	0
製品検査の職業(金属除く)	88	33	19	14	2.67	2	2	0
機械検査の職業	8	8	7	1	1.00	1	1	0
生産関連・類似の職業	37	64	54	10	0.58	4	3	1
輸送・機械運転の職業	295	168	135	33	1.76	25	22	3
自動車運転の職業	234	86	73	13	2.72	19	18	1
その他の運輸の職業	48	65	48	17	0.74	4	2	2
定置・建設機械運転	13	17	14	3	0.76	2	2	0
建設・土木の職業	136	43	39	4	3.16	0	0	0
建設・躯体工事の職業	79	11	10	1	7.18	0	0	0
電気作業	32	20	18	2	1.60	0	0	0
土木の職業	25	12	11	1	2.08	0	0	0
運搬・清掃・包装等の職業	491	711	362	349	0.69	38	18	20
運搬の職業	97	102	77	25	0.95	12	10	2
清掃の職業	167	62	25	37	2.69	5	1	4
包装の職業	133	34	8	26	3.91	8	3	5
その他の運搬・清掃・包装等の職業	94	513	252	261	0.18	13	4	9
分類不能の職業	0	51	30	21	0.00	0	0	0

# 平成28年10月 職業別 求人・求職・就職 状況

(常用+常用パートタイム)

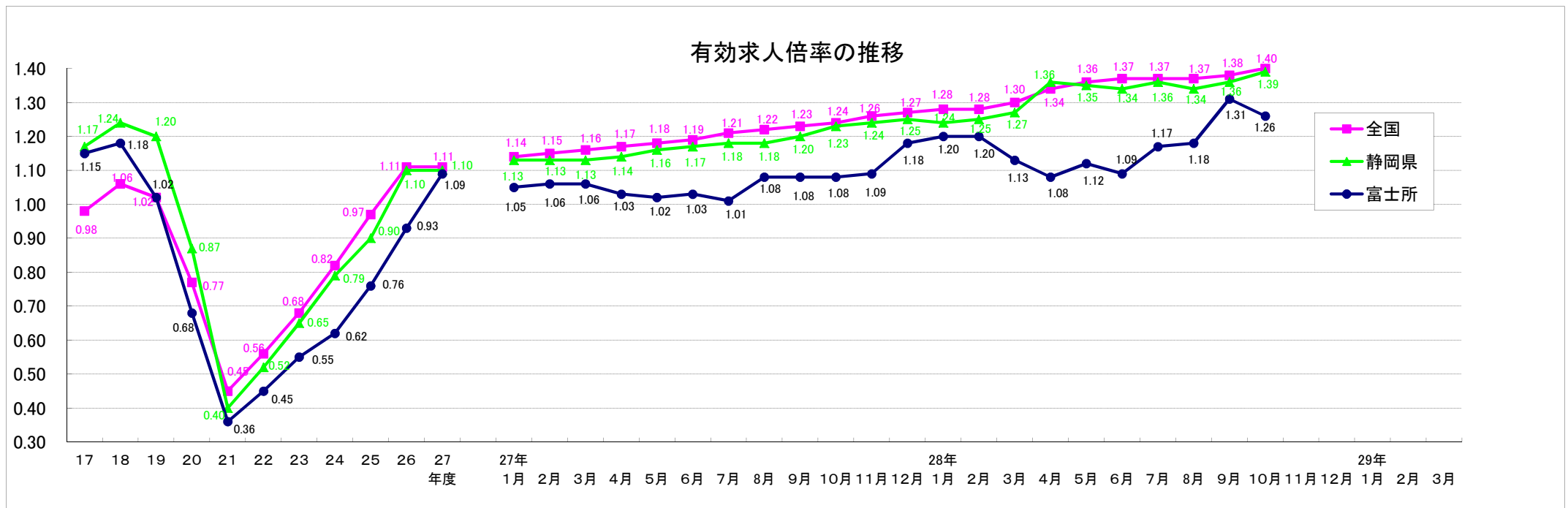
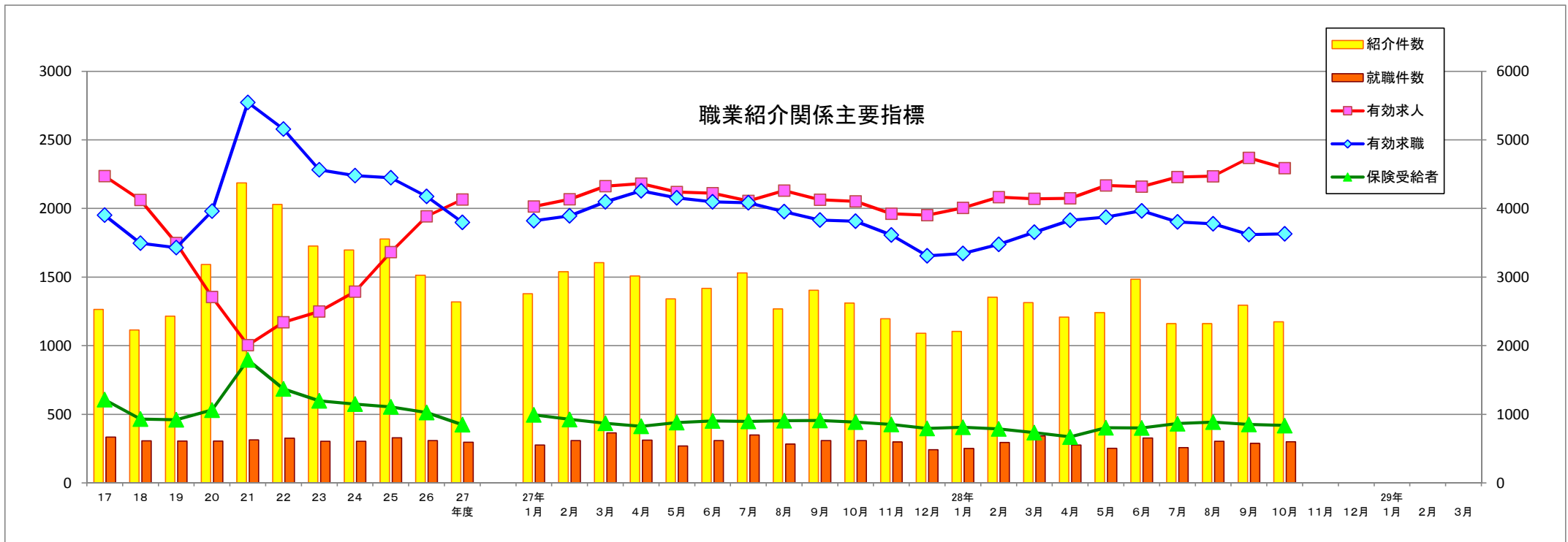


	職業計	管理	専門・技術	事務	販売	サービス	保安	農林・漁業	運輸・通信	技能工	その他
1. 新規求人数	1,482	3	214	122	122	324	38	13	130	516	0
2. 新規求職申込件数	820	3	84	231	60	63	3	1	41	326	8
3. 就職件数	273	0	26	45	15	33	2	2	23	127	0
4. 新規求人倍率(1/2)	1.81	1.00	2.55	0.53	2.03	5.14	12.67	13.00	3.17	1.58	0.00
5. 就職率%(3/2*100)	33.3	0.0	31.0	19.5	25.0	52.4	66.7	200.0	56.1	39.0	0.0

## 年齢別常用職業紹介状況

平成28年10月	常用（パートを除く）								常用的パート							
	月間有効求職者数					就職件数			月間有効求職者数					就職件数		
	構成比 (%)	新規 求職者	雇用保険 受給者	保割合 (%)		雇用保険 受給者	保割合 (%)		構成比 (%)	新規 求職者	雇用保険 受給者	保割合 (%)		雇用保険 受給者	保割合 (%)	
19歳以下	39	1.7	14	3	7.7	5	0	0.0	4	0.3	3	0	0.0	0	0	—
20～24歳	242	10.3	50	58	24.0	21	2	9.5	33	2.6	7	13	39.4	0	0	—
25～29歳	371	15.8	97	144	38.8	29	9	31.0	89	7.0	18	55	61.8	3	0	0.0
30～34歳	262	11.1	74	101	38.5	25	4	16.0	117	9.2	21	48	41.0	5	1	20.0
35～39歳	249	10.6	57	83	33.3	26	3	11.5	111	8.7	23	48	43.2	12	1	8.3
40～44歳	246	10.5	64	74	30.1	22	8	36.4	131	10.3	29	65	49.6	13	1	7.7
45～49歳	269	11.4	66	126	46.8	18	9	50.0	124	9.7	17	48	38.7	11	2	18.2
50～54歳	231	9.8	58	94	40.7	18	7	38.9	99	7.8	15	59	59.6	12	6	50.0
55～59歳	196	8.3	35	89	45.4	17	6	35.3	145	11.4	27	84	57.9	1	1	100.0
60～64歳	193	8.2	29	114	59.1	7	5	71.4	227	17.8	42	158	69.6	11	6	54.5
65歳以上	56	2.4	18	13	23.2	3	0	0.0	195	15.3	56	51	26.2	14	1	7.1
合計	2,354	100.0	562	899	38.2	191	53	27.7	1,275	100.0	258	629	49.3	82	19	23.2
45歳未満	1,409	59.9	356	463	32.9	128	26	20.3	485	38.0	101	229	47.2	33	3	9.1
45歳以上	945	40.1	206	436	46.1	63	27	42.9	790	62.0	157	400	50.6	49	16	32.7
55歳以上	445	18.9	82	216	48.5	27	11	40.7	567	44.5	125	293	51.7	26	8	30.8
60歳以上	249	10.6	47	127	51.0	10	5	50.0	422	33.1	98	209	49.5	25	7	28.0

(注) 新規学卒を除きパートタイムを含む常用



## 求人倍率の推移－学卒を除く・パートを含む－

有効求人倍率

月日	4月	5月	6月	7月	8月	9月	10月	11月	12月	1月	2月	3月	年間
昭和 51年	0.68	0.70	0.78	0.84	0.86	1.06	0.97	0.86	0.64	0.63	0.61	0.65	0.82
52年	0.54	0.56	0.48	0.53	0.54	0.69	0.68	0.67	0.53	0.56	0.54	0.55	0.59
53年	0.50	0.47	0.49	0.51	0.61	0.70	0.72	0.72	0.64	0.71	0.76	0.80	0.58
54年	0.74	0.67	0.65	0.57	0.58	0.69	0.80	0.79	0.88	0.82	0.74	0.79	0.72
55年	0.76	0.79	0.89	0.78	0.71	0.85	0.84	0.75	0.75	0.82	0.92	0.99	0.79
56年	0.67	0.65	0.53	0.59	0.57	0.75	0.75	0.63	0.73	0.68	0.74	0.71	0.71
57年	0.61	0.62	0.62	0.62	0.70	0.71	0.76	0.74	0.81	0.86	0.92	0.82	0.69
58年	0.72	0.69	0.77	0.71	0.75	0.84	0.96	0.85	0.93				0.81
59年	0.78	0.82	0.78	0.72	1.01	0.97	0.95	0.93	0.86	0.93	1.01	0.95	0.89
60年	0.85	0.79	0.75	0.72	0.89	1.00	0.99	0.92	0.83	0.83	0.85	0.86	0.86
61年	0.71	0.67	0.70	0.70	0.71	0.93	0.89	0.83	0.86	0.93	0.89	0.87	0.81
62年	0.78	0.82	0.85	0.84	0.92	1.00	1.12	1.00	0.90	1.03	1.27	1.24	0.87
63年	1.26	1.18	1.34	1.25	1.42	1.80	1.86	1.82	1.60	1.78	1.68	1.77	1.35
平成 元年	1.59	1.53	1.75	1.65	1.72	1.60	1.63	1.70	1.80	1.67	1.76	1.85	1.68
2年	1.73	1.55	1.60	1.61	1.55	1.76	1.81	1.85	1.83	1.83	1.82	1.91	1.73
3年	1.75	1.82	1.85	1.78	1.70	1.83	1.92	1.90	1.80	1.63	1.76	1.56	1.77
4年	1.41	1.35	1.29	1.23	1.36	1.25	1.13	1.14	1.11	1.09	1.13	0.97	1.20
5年	0.98	0.95	1.09	1.19	1.19	1.12	1.00	1.01	0.99	0.95	0.91	0.85	1.02
6年	0.78	0.74	0.71	0.93	0.91	0.96	1.04	0.88	0.94	0.88	0.87	0.88	0.87
7年	0.93	0.79	0.74	0.81	0.79	0.80	0.87	0.77	0.76	0.81	0.73	0.74	0.79
8年	0.76	0.75	0.73	0.84	0.80	0.89	0.84	0.84	0.84	0.87	0.85	0.84	0.82
9年	0.82	0.75	0.68	0.89	0.98	0.92	0.92	0.87	0.89	0.79	0.64	0.64	0.81
10年	0.61	0.56	0.56	0.61	0.62	0.63	0.63	0.60	0.63	0.62	0.62	0.61	0.61
11年	0.56	0.54	0.55	0.54	0.57	0.57	0.59	0.59	0.63	0.69	0.72	0.64	0.60
12年	0.59	0.56	0.57	0.63	0.69	0.72	0.76	0.80	0.86	0.86	0.89	0.87	0.73
13年	0.81	0.81	0.84	0.81	0.84	0.85	0.80	0.79	0.76	0.81	0.80	0.78	0.81
14年	0.68	0.66	0.69	0.75	0.76	0.76	0.70	0.71	0.77	0.83	0.86	0.82	0.75
15年	0.71	0.77	0.77	0.71	0.73	0.81	0.87	0.91	0.96	0.96	0.97	0.97	0.84
16年	0.85	0.92	0.91	0.86	0.90	0.95	1.01	1.01	1.07	1.06	1.10	1.11	0.98
17年	0.96	0.91	0.94	0.99	1.06	1.12	1.13	1.21	1.37	1.42	1.45	1.41	1.15
18年	1.21	1.12	1.03	1.02	1.04	1.17	1.15	1.26	1.38	1.34	1.34	1.21	1.18
19年	1.17	1.05	1.05	0.94	0.91	0.95	0.94	1.05	1.08	1.10	1.05	0.96	1.02
20年	0.87	0.85	0.78	0.75	0.75	0.76	0.72	0.72	0.66	0.60	0.51	0.40	0.68
21年	0.35	0.33	0.34	0.35	0.34	0.34	0.37	0.40	0.40	0.39	0.40	0.37	0.36
22年	0.36	0.35	0.38	0.41	0.46	0.48	0.50	0.50	0.52	0.53	0.53	0.51	0.45
23年	0.47	0.46	0.46	0.44	0.52	0.57	0.59	0.60	0.62	0.63	0.67	0.61	0.55
24年	0.54	0.53	0.56	0.60	0.65	0.65	0.67	0.66	0.65	0.65	0.67	0.66	0.62
25年	0.60	0.63	0.63	0.72	0.73	0.75	0.78	0.79	0.87	0.89	0.91	0.87	0.76
26年	0.81	0.80	0.81	0.90	0.92	0.90	0.93	0.97	1.01	1.05	1.06	1.06	0.93
27年	1.03	1.02	1.03	1.01	1.08	1.08	1.08	1.09	1.18	1.20	1.20	1.13	1.09
28年	1.08	1.12	1.09	1.17	1.18	1.31	1.26						

※年間倍率について、昭和58年までは暦年表示でありパートは除く、昭和59年以降は年度表示でありパートを含む

有効求人倍率(前年比較)

月日	4月	5月	6月	7月	8月	9月	10月	11月	12月	1月	2月	3月	年間
昭和 51年	—	—	—	—	—	—	—	—	—	—	—	—	—
52年	▲ 0.14	▲ 0.14	▲ 0.30	▲ 0.31	▲ 0.32	▲ 0.37	▲ 0.29	▲ 0.19	▲ 0.11	▲ 0.07	▲ 0.07	▲ 0.10	▲ 0.23
53年	▲ 0.04	▲ 0.09	0.01	▲ 0.02	0.07	0.01	0.04	0.05	0.11	0.15	0.22	0.25	▲ 0.01
54年	0.24	0.20	0.16	0.06	▲ 0.03	▲ 0.01	0.08	0.07	0.24	0.11	▲ 0.02	▲ 0.01	0.14
55年	0.02	0.12	0.24	0.21	0.13	0.16	0.04	▲ 0.04	▲ 0.13	0.00	0.18	0.20	0.07
56年	▲ 0.09	▲ 0.14	▲ 0.36	▲ 0.19	▲ 0.14	▲ 0.10	▲ 0.09	▲ 0.12	▲ 0.02	▲ 0.14	▲ 0.18	▲ 0.28	▲ 0.08
57年	▲ 0.06	▲ 0.03	0.09	0.03	0.13	▲ 0.04	0.01	0.11	0.08	0.18	0.18	0.11	▲ 0.02
58年	0.11	0.07	0.15	0.09	0.05	0.13	0.20	0.11	0.12				0.12
59年	0.06	0.13	0.01	0.01	0.26	0.13	▲ 0.01	0.08	▲ 0.07	0.93	1.01	0.95	0.08
60年	0.07	▲ 0.03	▲ 0.03	0.00	▲ 0.12	0.03	0.04	▲ 0.01	▲ 0.03	▲ 0.10	▲ 0.16	▲ 0.09	▲ 0.03
61年	▲ 0.14	▲ 0.12	▲ 0.05	▲ 0.02	▲ 0.18	▲ 0.07	▲ 0.10	▲ 0.09	0.03	0.10	0.04	0.01	▲ 0.05
62年	0.07	0.15	0.15	0.14	0.21	0.07	0.23	0.17	0.04	0.10	0.38	0.37	0.06
63年	0.48	0.36	0.49	0.41	0.50	0.80	0.74	0.82	0.70	0.75	0.41	0.53	0.48
平成 元年	0.33	0.35	0.41	0.40	0.30	▲ 0.20	▲ 0.23	▲ 0.12	0.20	▲ 0.11	0.08	0.08	0.33
2年	0.14	0.02	▲ 0.15	▲ 0.04	▲ 0.17	0.16	0.18	0.15	0.03	0.16	0.06	0.06	0.05
3年	0.02	0.27	0.25	0.17	0.15	0.07	0.11	0.05	▲ 0.03	▲ 0.20	▲ 0.06	▲ 0.35	0.04
4年	▲ 0.34	▲ 0.47	▲ 0.56	▲ 0.55	▲ 0.34	▲ 0.58	▲ 0.79	▲ 0.76	▲ 0.69	▲ 0.54	▲ 0.63	▲ 0.59	▲ 0.57
5年	▲ 0.43	▲ 0.40	▲ 0.20	▲ 0.04	▲ 0.17	▲ 0.13	▲ 0.13	▲ 0.13	▲ 0.12	▲ 0.14	▲ 0.22	▲ 0.12	▲ 0.18
6年	▲ 0.20	▲ 0.21	▲ 0.38	▲ 0.26	▲ 0.28	▲ 0.16	0.04	▲ 0.13	▲ 0.05	▲ 0.07	▲ 0.04	0.03	▲ 0.15
7年	0.15	0.05	0.03	▲ 0.12	▲ 0.12	▲ 0.16	▲ 0.17	▲ 0.11	▲ 0.18	▲ 0.07	▲ 0.14	▲ 0.14	▲ 0.08
8年	▲ 0.17	▲ 0.04	▲ 0.01	0.03	0.01	0.09	▲ 0.03	0.07	0.08	0.06	0.12	0.10	0.03
9年	0.06	0.00	▲ 0.05	0.05	0.18	0.03	0.08	0.03	0.05	▲ 0.08	▲ 0.21	▲ 0.20	▲ 0.01
10年	▲ 0.21	▲ 0.19	▲ 0.12	▲ 0.28	▲ 0.36	▲ 0.29	▲ 0.29	▲ 0.27	▲ 0.26	▲ 0.17	▲ 0.02	▲ 0.03	▲ 0.20
11年	▲ 0.05	▲ 0.02	▲ 0.01	▲ 0.07	▲ 0.05	▲ 0.06	▲ 0.04	▲ 0.01	0.00	0.07	0.10	0.03	▲ 0.01
12年	0.03	0.02	0.02	0.09	0.12	0.15	0.17	0.21	0.23	0.17	0.17	0.23	0.13
13年	0.22	0.25	0.27	0.18	0.15	0.13	0.04	▲ 0.01	▲ 0.10	▲ 0.05	▲ 0.09	▲ 0.09	0.08
14年	▲ 0.13	▲ 0.15	▲ 0.15	▲ 0.06	▲ 0.08	▲ 0.09	▲ 0.10	▲ 0.08	0.01	0.02	0.06	0.04	▲ 0.06
15年	0.03	0.11	0.08	▲ 0.04	▲ 0.03	0.05	0.17	0.20	0.19	0.13	0.11	0.15	0.09
16年	0.14	0.15	0.14	0.15	0.17	0.14	0.14	0.10	0.11	0.10	0.13	0.14	0.14
17年	0.11	▲ 0.01	0.03	0.13	0.16	0.17	0.12	0.20	0.30	0.36	0.35	0.30	0.17
18年	0.25	0.21	0.09	0.03	▲ 0.02	0.05	0.02	0.05	0.01	▲ 0.08	▲ 0.11	▲ 0.20	0.03
19年	▲ 0.04	▲ 0.07	0.02	▲ 0.08	▲ 0.13	▲ 0.22	▲ 0.21	▲ 0.21	▲ 0.30	▲ 0.24	▲ 0.29	▲ 0.25	▲ 0.16
20年	▲ 0.30	▲ 0.20	▲ 0.27	▲ 0.19	▲ 0.16	▲ 0.19	▲ 0.22	▲ 0.33	▲ 0.42	▲ 0.50	▲ 0.54	▲ 0.56	▲ 0.34
21年	▲ 0.52	▲ 0.52	▲ 0.44	▲ 0.40	▲ 0.41	▲ 0.42	▲ 0.35	▲ 0.32	▲ 0.26	▲ 0.21	▲ 0.11	▲ 0.03	▲ 0.32
22年	0.01	0.02	0.04	0.06	0.12	0.14	0.13	0.10	0.12	0.14	0.13	0.14	0.09
23年	0.11	0.11	0.08	0.03	0.06	0.09	0.09	0.10	0.10	0.10	0.14	0.10	0.10
24年	0.07	0.07	0.10	0.16	0.13	0.08	0.08	0.06	0.03	0.02	0.00	0.05	0.07
25年	0.06	0.10	0.07	0.12	0.08	0.10	0.11	0.13	0.22	0.24	0.24	0.21	0.14
26年	0.21	0.17	0.18	0.18	0.19	0.15	0.15	0.18	0.14	0.16	0.15	0.19	0.17
27年	0.22	0.22	0.22	0.11	0.16	0.18	0.15	0.12	0.17	0.15	0.14	0.07	0.16
28年	0.05	0.10	0.06	0.16	0.10	0.23	0.18						

※年間倍率について、昭和58年までは暦年表示でありパートは除く、昭和59年以降は年度表示でありパートを含む