

ハローワーク富士

平成28年11月

業務指標

職業紹介関係及び雇用保険関係主要指標

富士所

平成28年11月分

項目		年月	平成28年 11月	平成28年 10月	平成27年 11月	対前月 増減率(差)	対前年同月 増減率(差)
職業紹介全数	新規求職申込件数		689	820	712	▲ 16.0 %	▲ 3.2 %
	月間有効求職者数		3,367	3,630	3,613	▲ 7.2 %	▲ 6.8 %
	新規求人数		1,584	1,589	1,297	▲ 0.3 %	22.1 %
	月間有効求人数		4,554	4,588	3,922	▲ 0.7 %	16.1 %
	就職件数		266	300	298	▲ 11.3 %	▲ 10.7 %
	新規求人倍率		2.30	1.94	1.82	0.36 p	0.48 p
	有効求人倍率		1.35	1.26	1.09	0.09 p	0.26 p
	就職率		38.6	36.6	41.9	2.0 p	▲ 3.2 p
一般	新規求職申込件数		464	562	507	▲ 17.4 %	▲ 8.5 %
	月間有効求職者数		2,176	2,355	2,451	▲ 7.6 %	▲ 11.2 %
	新規求人数		934	1,036	773	▲ 9.8 %	20.8 %
	月間有効求人数		2,750	2,662	2,437	3.3 %	12.8 %
	就職件数		166	204	217	▲ 18.6 %	▲ 23.5 %
	就職率		35.8	36.3	42.8	▲ 0.5 p	▲ 7.0 p
パートタイム	新規求職申込件数		225	258	205	▲ 12.8 %	9.8 %
	月間有効求職者数		1,191	1,275	1,162	▲ 6.6 %	2.5 %
	新規求人数		650	553	524	17.5 %	24.0 %
	月間有効求人数		1,804	1,926	1,485	▲ 6.3 %	21.5 %
	就職件数		100	96	81	4.2 %	23.5 %
	就職率		44.4	37.2	39.5	7.2 p	4.9 p
雇用保険	適用事業所数		4,106	4,095	4,030	0.3 %	1.9 %
	被保険者数		76,477	76,333	75,787	0.2 %	0.9 %
	資格取得者数		942	1,092	994	▲ 13.7 %	▲ 5.2 %
	資格喪失者数		780	1,064	836	▲ 26.7 %	▲ 6.7 %
	受給者実人員		789	838	852	▲ 5.8 %	▲ 7.4 %

注) 1: 全数＝一般＋パート
 2: ▲は減少率(差)、pはポイント。

職業紹介関係業務指標（実数その1）

富士所

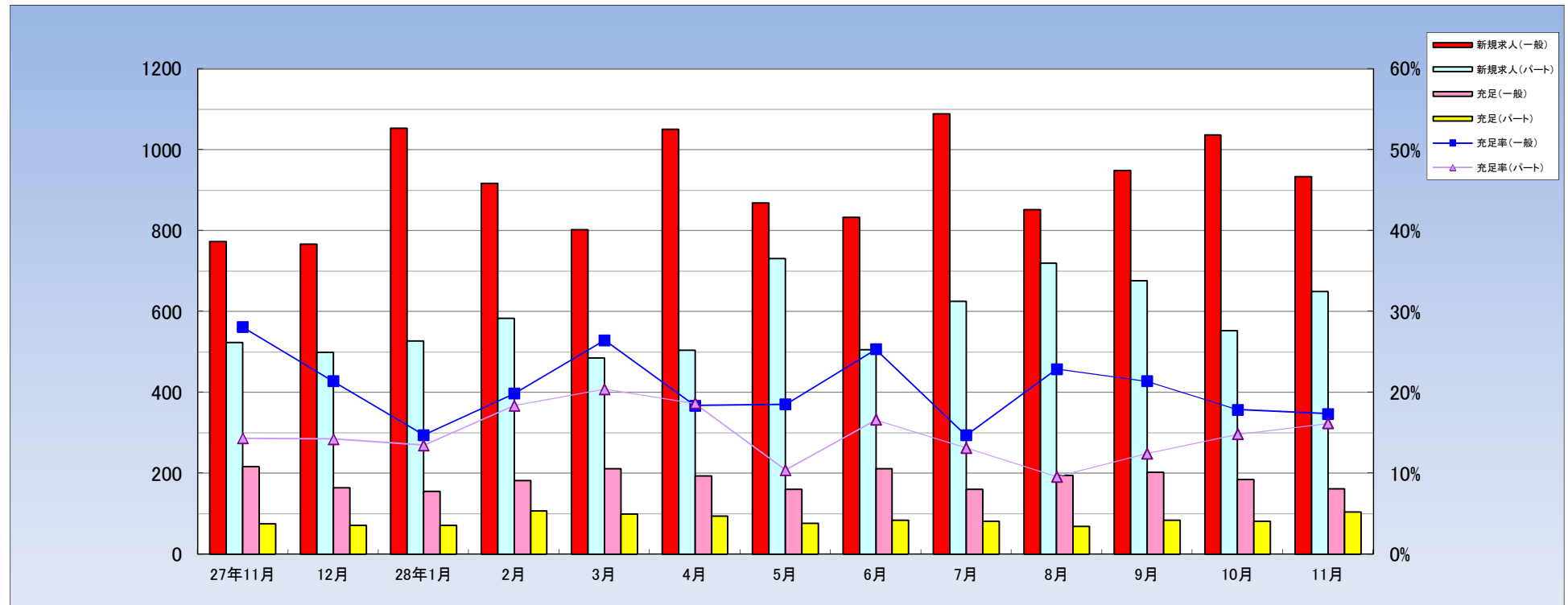
	①新規求職申込件数							②月間有効求職者数					③新規求人数			④月間有効求人数			⑤新規求人倍率			⑥月間有効求人倍率			参考			
	全数	一般	パート	中高年	高齢	保険		全数	一般	パート	中高年	高齢	保険	全数	一般	パート	全数	一般	パート	全数	一般	パート	全数	一般	パート	静岡県	全国	
平成20年度	13,482	10,007	3,475	5,163	3,013	4,438	47,525	34,556	12,969	19,849	12,027	21,844	11,893	7,964	3,929	32,519	21,946	10,573										
年度平均	1,124	834	290	430	251	370	3,960	2,880	1,061	1,654	1,002	1,820	991	664	327	2,710	1,829	881	0.88	0.80	1.13	0.68	0.64	0.82	0.87	0.77		
平成21年度	15,826	11,501	4,325	6,542	3,806	5,634	66,544	49,755	16,789	29,971	17,378	34,960	9,982	6,259	3,723	24,107	15,299	8,808										
年度平均	1,319	958	360	545	317	470	5,545	4,146	1,399	2,498	1,448	2,913	832	522	310	2,009	1,275	734	0.63	0.54	0.86	0.36	0.31	0.52	0.40	0.45		
平成22年度	14,675	10,443	4,232	5,848	3,397	4,504	61,889	44,144	17,745	28,359	17,054	28,085	11,396	7,208	4,188	28,116	17,850	10,266										
年度平均	1,223	870	353	487	283	375	5,157	3,679	1,479	2,363	1,421	2,340	950	601	349	2,343	1,488	856	0.78	0.69	0.99	0.45	0.40	0.58	0.52	0.56		
平成23年度	13,069	9,378	3,691	5,100	2,921	3,829	54,784	39,130	15,654	24,135	14,450	23,976	11,510	7,543	3,967	29,974	19,685	10,289										
年度平均	1,089	782	308	425	243	319	4,565	3,261	1,305	2,011	1,204	1,998	959	629	331	2,498	1,640	857	0.88	0.80	1.07	0.55	0.50	0.66	0.65	0.68		
平成24年度	13,379	9,678	3,701	5,420	3,005	4,132	53,760	38,177	15,583	23,982	13,834	23,166	12,588	8,092	4,496	33,465	21,675	11,790										
年度平均	1,115	807	308	452	250	344	4,480	3,181	1,299	1,999	1,153	1,931	1,049	674	375	2,789	1,806	983	0.94	0.84	1.21	0.62	0.57	0.76	0.79	0.82		
平成25年度	12,630	8,972	3,658	5,005	2,837	3,791	53,382	37,427	15,955	23,626	13,407	22,848	15,041	9,301	5,740	40,364	24,877	15,487										
年度平均	1,053	748	305	417	236	316	4,449	3,119	1,330	1,969	1,117	1,904	1,253	775	478	3,364	2,073	1,291	1.19	1.04	1.57	0.76	0.66	0.97	0.90	0.97		
平成26年度	11,798	8,346	3,452	4,908	2,757	3,085	50,106	34,617	15,489	23,022	13,480	19,983	16,924	10,894	6,030	46,642	30,039	16,603										
年度平均	983	696	288	409	230	257	4,176	2,885	1,291	1,919	1,123	1,665	1,410	908	503	3,887	2,503	1,384	1.43	1.31	1.75	0.93	0.87	1.07	1.10	1.11		
平成27年度	10,734	7,452	3,282	4,569	2,495	2,974	45,590	30,944	14,646	21,665	12,455	17,863	17,393	10,994	6,399	49,567	31,223	18,344										
年度平均	895	621	274	381	208	248	3,799	2,579	1,221	1,805	1,038	1,489	1,449	916	533	4,131	2,602	1,529	1.62	1.48	1.95	1.09	1.01	1.25	1.10	1.11		
平成27年度	4月	1,171	780	391	523	310	415	4,256	2,923	1,333	1,996	1,145	1,539	1,734	1,172	562	4,364	2,783	1,581	1.48	1.50	1.44	1.03	0.95	1.19	1.14	1.17	
	5月	967	675	292	387	231	269	4,154	2,834	1,320	1,932	1,130	1,567	1,386	815	571	4,241	2,673	1,568	1.43	1.21	1.96	1.02	0.94	1.19	1.16	1.18	
	6月	946	640	306	404	231	249	4,098	2,755	1,343	1,930	1,158	1,608	1,346	853	493	4,222	2,683	1,539	1.42	1.33	1.61	1.03	0.97	1.15	1.17	1.19	
	7月	941	682	259	377	204	234	4,083	2,788	1,295	1,921	1,125	1,604	1,640	1,088	552	4,110	2,612	1,498	1.74	1.60	2.13	1.01	0.94	1.16	1.18	1.21	
	8月	855	617	238	372	195	225	3,953	2,716	1,237	1,883	1,084	1,551	1,555	953	602	4,260	2,695	1,565	1.82	1.54	2.53	1.08	0.99	1.27	1.18	1.22	
	9月	881	597	284	367	192	227	3,832	2,608	1,224	1,807	1,028	1,541	1,219	833	386	4,129	2,682	1,447	1.38	1.40	1.36	1.08	1.03	1.18	1.20	1.23	
	10月	934	653	281	406	218	290	3,815	2,592	1,223	1,818	1,022	1,539	1,583	968	615	4,104	2,580	1,524	1.69	1.48	2.19	1.08	1.00	1.25	1.23	1.24	
	11月	712	507	205	294	159	198	3,613	2,451	1,162	1,705	945	1,455	1,297	773	524	3,922	2,437	1,485	1.82	1.52	2.56	1.09	0.99	1.28	1.24	1.26	
	12月	643	453	190	291	153	172	3,310	2,241	1,069	1,606	918	1,386	1,266	767	499	3,902	2,321	1,581	1.97	1.69	2.63	1.18	1.04	1.48	1.25	1.27	
	1月	886	594	292	376	209	246	3,344	2,233	1,111	1,632	934	1,402	1,580	1,053	527	4,008	2,485	1,523	1.78	1.77	1.80	1.20	1.11	1.37	1.24	1.28	
2月	884	632	252	384	197	210	3,477	2,346	1,131	1,684	959	1,329	1,500	917	583	4,165	2,624	1,541	1.70	1.45	2.31	1.20	1.12	1.36	1.25	1.28		
3月	914	622	292	388	196	239	3,655	2,457	1,198	1,751	1,007	1,342	1,287	802	485	4,140	2,648	1,492	1.41	1.29	1.66	1.13	1.08	1.25	1.27	1.30		
平成28年度	4月	1,117	717	400	511	306	400	3,828	2,518	1,310	1,836	1,053	1,416	1,555	1,051	504	4,149	2,686	1,463	1.39	1.47	1.26	1.08	1.07	1.12	1.36	1.34	
	5月	947	631	316	445	256	324	3,874	2,500	1,374	1,877	1,086	1,551	1,600	869	731	4,337	2,691	1,646	1.69	1.38	2.31	1.12	1.08	1.20	1.35	1.36	
	6月	942	649	293	395	208	226	3,966	2,584	1,382	1,929	1,119	1,559	1,339	833	506	4,319	2,655	1,664	1.42	1.28	1.73	1.09	1.03	1.20	1.34	1.37	
	7月	845	590	255	370	201	279	3,805	2,502	1,303	1,825	1,033	1,592	1,714	1,089	625	4,459	2,682	1,777	2.03	1.85	2.45	1.17	1.07	1.36	1.36	1.37	
	8月	866	610	256	370	211	259	3,776	2,469	1,307	1,810	1,049	1,553	1,572	852	720	4,470	2,663	1,807	1.82	1.40	2.81	1.18	1.08	1.38	1.34	1.37	
	9月	867	607	260	359	188	229	3,620	2,368	1,252	1,726	1,021	1,553	1,625	949	676	4,738	2,783	1,955	1.87	1.56	2.60	1.31	1.18	1.56	1.36	1.38	
	10月	820	562	258	363	207	254	3,630	2,355	1,275	1,735	1,012	1,528	1,589	1,036	553	4,588	2,662	1,926	1.94	1.84	2.14	1.26	1.13	1.51	1.39	1.40	
	11月	689	464	225	304	188	180	3,367	2,176	1,191	1,616	970	1,410	1,584	934	650	4,554	2,750	1,804	2.30	2.01	2.89	1.35	1.26	1.51	1.41	1.41	
	12月																											
	1月																											
2月																												
3月																												

平成27年12月以前の有効求人倍率は、季節調整値（※「季節調整法はセンサス局法Ⅱ(X-12-ARIMA)による」）の為、変更になっていることがあります。

職業紹介関係業務指標（比較その1）

	①新規求職申込件数						②月間有効求職者数						③新規求人数			④月間有効求人数			⑤新規求人倍率			⑥月間有効求人倍率		参 考					
	全数	一般	パート	中高年	高齢	保険	全数	一般	パート	中高年	高齢	保険	全数	一般	パート	全数	一般	パート	全数	一般	パート	全数	一般	パート	静岡県	全国			
平成20年度																													
年度平均	19.7	19.0	21.8	20.8	19.0	9.1	15.5	14.9	15.0	15.5	17.5	5.9	▲21.8	▲23.1	▲19.3	▲22.5	▲23.9	▲19.3	▲0.47	▲0.43	▲0.57	▲0.34	▲0.32	▲0.36	▲0.33	▲0.25			
平成21年度																													
年度平均	17.3	14.9	24.1	26.7	26.3	27.0	40.0	44.0	31.9	51.0	44.5	60.1	▲16.0	▲21.4	▲5.2	▲25.9	▲30.3	▲16.7	▲0.25	▲0.26	▲0.27	▲0.32	▲0.33	▲0.30	▲0.47	▲0.32			
平成22年度																													
年度平均	▲7.3	▲9.2	▲1.9	▲10.6	▲10.7	▲20.2	▲7.0	▲11.3	5.7	▲5.4	▲1.9	▲19.7	14.2	15.1	12.6	16.6	16.7	16.6	0.15	0.15	0.13	0.09	0.09	0.06	0.12	0.11			
平成23年度																													
年度平均	▲11.0	▲10.1	▲12.7	▲12.7	▲14.1	▲14.9	▲11.5	▲11.4	▲11.8	▲14.9	▲15.3	▲14.6	0.9	4.7	▲5.2	6.6	10.2	0.1	0.10	0.11	0.08	0.10	0.10	0.08	0.13	0.12			
平成24年度																													
年度平均	2.4	3.2	0.0	6.4	2.9	7.8	▲1.9	▲2.5	▲0.5	▲0.6	▲4.2	▲3.4	9.4	7.2	13.3	11.6	10.1	14.7	0.06	0.04	0.14	0.07	0.07	0.10	0.14	0.14			
平成25年度																													
年度平均	▲5.6	▲7.3	▲1.0	▲7.7	▲5.6	▲8.1	▲0.7	▲1.9	2.4	▲1.5	▲3.1	▲1.4	19.4	15.0	27.5	20.6	14.8	31.3	0.25	0.20	0.36	0.14	0.09	0.21	0.11	0.15			
平成26年度																													
年度平均	▲6.6	▲7.0	▲5.6	▲1.9	▲2.5	▲18.7	▲6.1	▲7.5	▲2.9	▲2.5	0.5	▲12.6	12.5	17.2	5.2	15.5	20.7	7.2	0.24	0.27	0.18	0.17	0.21	0.10	0.20	0.14			
平成27年度																													
年度平均	▲9.0	▲10.8	▲4.9	▲6.8	▲9.6	▲3.5	▲9.0	▲10.6	▲5.4	▲5.9	▲7.6	▲10.6	2.8	0.9	6.0	6.3	4.0	10.5	0.19	0.17	0.20	0.16	0.14	0.18	0.00	0.00			
平成27年度	4月	▲13.8	▲17.2	▲6.2	▲15.0	▲18.4	▲5.3	▲6.2	▲8.6	▲0.5	▲2.9	▲6.4	▲14.9	23.9	19.2	35.1	18.8	12.2	32.5	0.45	0.46	0.44	0.22	0.17	0.30	0.09	0.09		
	5月	▲10.1	▲7.8	▲15.1	▲11.2	▲6.1	▲4.9	▲9.0	▲10.8	▲4.8	▲4.7	▲4.2	▲13.9	4.8	▲0.5	13.5	15.6	11.1	24.1	0.20	0.09	0.50	0.22	0.18	0.28	0.09	0.09		
	6月	▲1.0	▲6.6	12.9	1.5	4.5	8.3	▲8.6	▲11.9	▲1.1	▲4.4	0.1	▲10.5	7.2	2.9	15.5	16.0	10.9	26.1	0.11	0.12	0.03	0.22	0.20	0.25	0.08	0.09		
	7月	▲0.3	0.1	▲1.5	▲3.1	▲1.0	▲8.2	▲5.1	▲6.3	▲2.3	▲2.6	▲0.4	▲10.2	5.0	3.9	7.2	6.3	3.4	11.5	0.09	0.06	0.17	0.11	0.09	0.15	0.10	0.11		
	8月	▲4.6	▲5.2	▲2.9	1.1	▲3.5	▲4.7	▲3.2	▲4.9	0.9	0.8	▲0.1	▲11.4	17.0	8.4	33.8	13.1	8.4	22.4	0.34	0.19	0.69	0.16	0.12	0.23	0.09	0.12		
	9月	▲14.5	▲16.0	▲11.0	▲13.8	▲17.9	▲17.5	▲10.8	▲12.0	▲8.2	▲8.3	▲9.8	▲12.9	▲4.7	3.7	▲18.9	6.3	5.1	8.6	0.14	0.27	▲0.13	0.18	0.17	0.18	0.11	0.13		
	10月	▲3.9	▲4.9	▲1.4	4.1	▲1.8	10.3	▲11.6	▲12.1	▲10.4	▲7.5	▲11.1	▲10.7	▲4.7	▲10.0	4.9	1.8	▲0.6	6.3	▲0.02	▲0.08	0.13	0.15	0.12	0.20	0.14	0.13		
	11月	▲10.1	▲11.4	▲6.8	▲3.9	▲15.4	0.5	▲10.3	▲11.5	▲7.8	▲6.7	▲13.5	▲8.9	0.6	▲4.8	9.9	0.3	▲1.1	2.6	0.19	0.10	0.39	0.12	0.10	0.13	0.12	0.14		
	12月	▲7.5	▲6.0	▲10.8	▲5.8	▲14.5	▲10.9	▲10.1	▲10.9	▲8.3	▲7.8	▲13.1	▲9.4	9.8	14.8	2.9	5.1	0.7	12.4	0.31	0.30	0.35	0.17	0.12	0.27	0.12	0.13		
	1月	▲15.3	▲17.6	▲10.2	▲14.5	▲14.7	▲6.1	▲12.5	▲14.1	▲9.0	▲10.5	▲14.9	▲7.7	▲11.5	▲10.3	▲13.7	▲0.5	▲0.7	▲0.3	0.07	0.14	▲0.08	0.15	0.15	0.12	0.11	0.14		
	2月	▲8.3	▲7.3	▲10.6	▲1.0	▲6.2	2.4	▲10.7	▲11.2	▲9.6	▲8.8	▲12.0	▲8.3	4.0	1.9	7.4	0.7	2.3	▲1.8	0.20	0.13	0.38	0.14	0.15	0.11	0.12	0.13		
	3月	▲14.4	▲22.3	9.0	▲12.4	▲12.5	▲3.6	▲10.8	▲13.5	▲4.6	▲8.2	▲6.7	▲6.2	▲11.0	▲11.4	▲10.4	▲4.3	▲3.3	▲6.0	0.06	0.16	▲0.36	0.07	0.12	▲0.01	0.14	0.14		
平成28年度	4月	▲4.6	▲8.1	2.3	▲2.3	▲1.3	▲3.6	▲10.1	▲13.9	▲1.7	▲8.0	▲8.0	▲8.0	▲10.3	▲10.3	▲10.3	▲4.9	▲3.5	▲7.5	▲0.09	▲0.03	▲0.18	0.05	0.12	▲0.07	0.22	0.17		
	5月	▲2.1	▲6.5	8.2	15.0	10.8	20.4	▲6.7	▲11.8	4.1	▲2.8	▲3.9	▲1.0	15.4	6.6	28.0	2.3	0.7	5.0	0.26	0.17	0.35	0.10	0.14	0.01	0.19	0.18		
	6月	▲0.4	1.4	▲4.2	▲2.2	▲10.0	▲9.2	▲3.2	▲6.2	2.9	▲0.1	▲3.4	▲3.0	▲0.5	▲2.3	2.6	2.3	▲1.0	8.1	0.00	▲0.05	0.12	0.06	0.06	0.05	0.17	0.18		
	7月	▲10.2	▲13.5	▲1.5	▲1.9	▲1.5	19.2	▲6.8	▲10.3	0.6	▲5.0	▲8.2	▲0.7	4.5	0.1	13.2	8.5	2.7	18.6	0.29	0.25	0.32	0.16	0.13	0.20	0.18	0.16		
	8月	1.3	▲1.1	7.6	▲0.5	8.2	15.1	▲4.5	▲9.1	5.7	▲3.9	▲3.2	0.1	1.1	▲10.6	19.6	4.9	▲1.2	15.5	0.00	▲0.14	0.28	0.10	0.09	0.11	0.16	0.15		
	9月	▲1.6	1.7	▲8.5	▲2.2	▲2.1	0.9	▲5.5	▲9.2	2.3	▲4.5	▲0.7	0.8	33.3	13.9	75.1	14.7	3.8	35.1	0.49	0.16	1.24	0.23	0.15	0.38	0.16	0.15		
	10月	▲12.2	▲13.9	▲8.2	▲10.6	▲5.0	▲12.4	▲4.8	▲9.1	4.3	▲4.6	▲1.0	▲0.7	0.4	7.0	▲10.1	11.8	3.2	26.4	0.25	0.36	▲0.05	0.18	0.13	0.26	0.16	0.16		
	11月	▲3.2	▲8.5	9.8	3.4	18.2	▲9.1	▲6.8	▲11.2	2.5	▲5.2	2.6	▲3.1	22.1	20.8	24.0	16.1	12.8	21.5	0.48	0.49	0.33	0.26	0.27	0.23	0.17	0.15		
	12月																												
	1月																												
	2月																												
	3月																												

職業紹介関係業務指標（実数その3）



		平成23年度	平成24年度	平成25年度	平成26年度	平成27年度	27年11月	12月	28年1月	2月	3月	4月	5月	6月	7月	8月	9月	10月	11月
新規求人数	一般	7,543	8,092	9,301	10,894	10,994	773	767	1053	917	802	1051	869	833	1089	852	949	1036	934
	パート	3,967	4,496	5,740	6,030	6,399	524	499	527	583	485	504	731	506	625	720	676	553	650
充足数	一般	2,504	2,414	2,534	2,527	2,316	217	164	155	182	212	193	161	211	160	195	203	185	162
	パート	1,131	1,132	1,291	1,113	1,106	75	71	71	107	99	94	76	84	82	69	84	82	105
充足率	一般	33.2%	29.8%	27.2%	23.2%	21.1%	28.1%	21.4%	14.7%	19.8%	26.4%	18.4%	18.5%	25.3%	14.7%	22.9%	21.4%	17.9%	17.3%
	パート	28.5%	25.2%	22.5%	18.5%	17.3%	14.3%	14.2%	13.5%	18.4%	20.4%	18.7%	10.4%	16.6%	13.1%	9.6%	12.4%	14.8%	16.2%

平成28年11月 産業・規模別 新規求人状況

富士所

(一般+パートタイム)

産業別・規模別／項目	当月	前月	前年同月	対前月比	対前年比
農、林、漁業	1	10	0	▲ 90.0	—
鉱業、採石業、砂利採取業	0	0	0	0.0	0.0
建設業	123	71	86	73.2	43.0
製造業	286	362	245	▲ 21.0	16.7
食料品製造業	34	72	41	▲ 52.8	▲ 17.1
飲料・たばこ・飼料製造業	0	0	0	0.0	0.0
繊維工業	3	2	6	50.0	▲ 50.0
木材・木製品製造業	3	13	9	▲ 76.9	▲ 66.7
家具・装備品製造業	0	0	0	0.0	0.0
パルプ・紙・紙加工品製造業	76	114	73	▲ 33.3	4.1
印刷・同関連産業	4	5	5	▲ 20.0	▲ 20.0
化学工業	15	6	17	150.0	▲ 11.8
石油製品・石炭製品製造業	1	0	1	—	0.0
プラスチック製品製造業	7	10	21	▲ 30.0	▲ 66.7
ゴム製品製造業	0	3	0	▲ 100.0	0.0
窯業・土石製品製造業	4	1	0	300.0	—
鉄鋼業	10	0	2	—	400.0
非鉄金属製造業	2	0	1	—	100.0
金属製品製造業	20	37	13	▲ 45.9	53.8
はん用・生産用・業務用機械器具製造業	34	46	18	▲ 26.1	88.9
電気機械器具製造業	14	21	20	▲ 33.3	▲ 30.0
輸送用機械器具製造業	36	25	4	44.0	800.0
その他の製造業	23	7	14	228.6	64.3
電気・ガス・熱供給・水道業	0	0	0	0.0	0.0
情報通信業	5	9	3	▲ 44.4	66.7
運輸業、郵便業	142	144	95	▲ 1.4	49.5
卸売・小売業	232	185	164	25.4	41.5
金融・保険業	7	3	5	133.3	40.0
不動産業、物品賃貸業	20	17	12	17.6	66.7
宿泊業、飲食サービス業	47	78	56	▲ 39.7	▲ 16.1
教育、学習支援業	16	19	26	▲ 15.8	▲ 38.5
医療、福祉	353	445	280	▲ 20.7	26.1
複合サービス業	43	1	4	4,200.0	975.0
サービス業	308	241	320	27.8	▲ 3.8
公務・その他	1	4	1	▲ 75.0	0.0
合 計	1,584	1,589	1,297	▲ 0.3	22.1
29人以下	909	905	800	0.4	13.6
30～99人	394	432	384	▲ 8.8	2.6
100～299人	173	180	93	▲ 3.9	86.0
300～499人	71	54	17	31.5	317.6
500から999人	6	18	2	▲ 66.7	200.0
1000人以上	31	0	1	—	3,000.0

平成28年11月 職業別 求人・求職・就職 状況

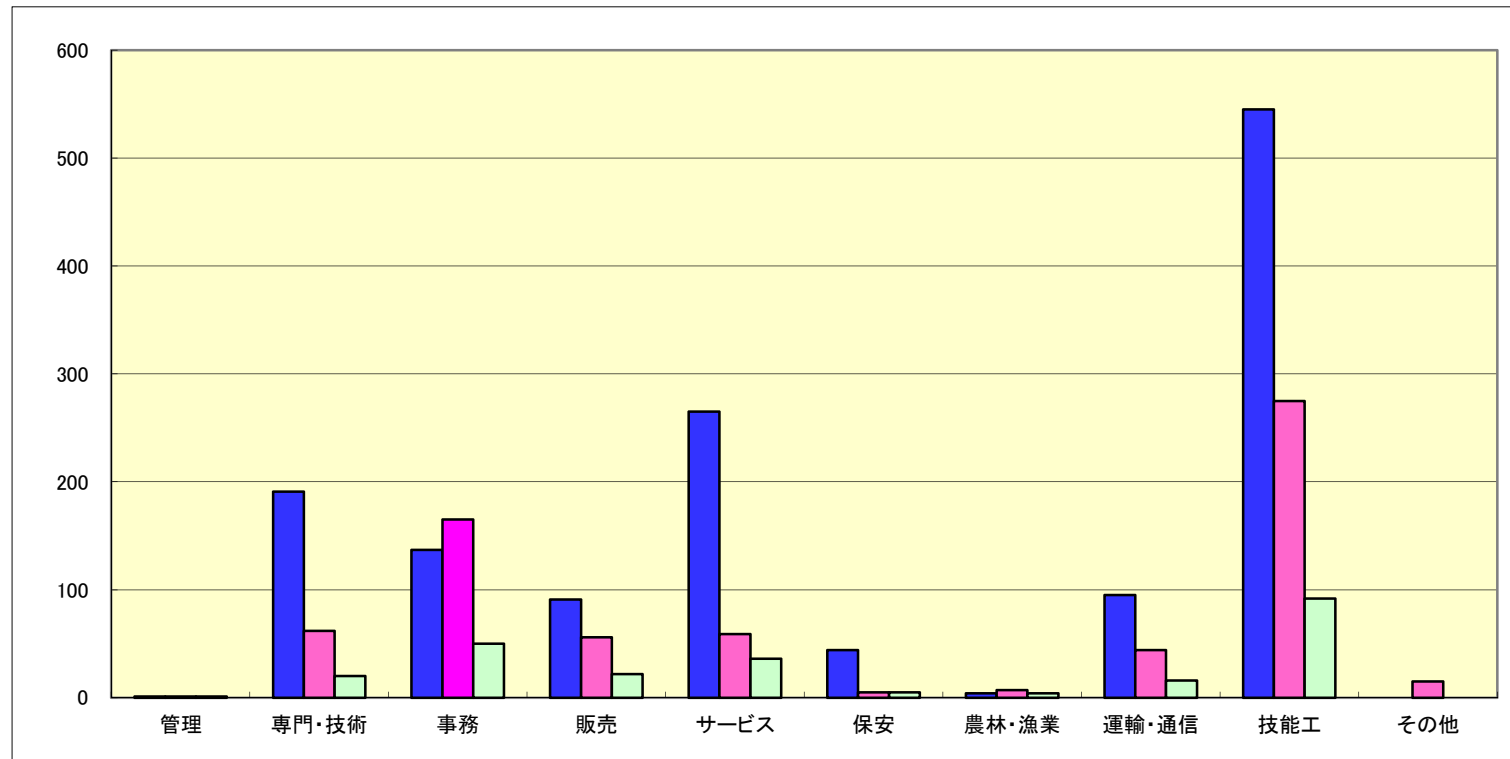
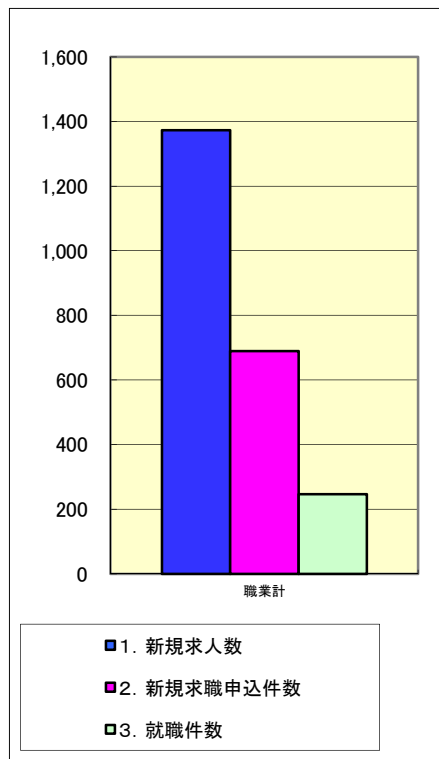
(常用+常用パートタイム)
(臨時・季節を除く)

H25.4分類改定

	有効求人	有効求職			有効求人倍率	就職件数		
	計	計	一般	パート	計	一般	パート	
職業計	4,145	3,366	2,175	1,191	1.23	246	156	90
専門的、技術的職業	656	316	212	104	2.08	20	14	6
開発・製造技術者	33	51	45	6	0.65	0	0	0
建築・土木技術者	40	8	7	1	5.00	4	4	0
情報処理・通信技術者	33	22	18	4	1.50	0	0	0
その他の技術者	0	0	0	0	0.00	0	0	0
医師・薬剤師等	65	5	2	3	13.00	0	0	0
保健師、助産師等	216	48	23	25	4.50	4	3	1
医療技術者	68	20	8	12	3.40	2	1	1
その他の保健医療	22	21	17	4	1.05	3	2	1
社会福祉専門の職業	131	75	44	31	1.75	5	3	2
その他の専門的職業	48	66	48	18	0.73	2	1	1
管理的職業	7	7	7	0	1.00	1	1	0
事務的職業	570	901	578	323	0.63	50	30	20
一般事務員	161	777	491	286	0.21	27	17	10
会計事務員	22	38	24	14	0.58	3	3	0
生産関連事務員	64	25	21	4	2.56	1	1	0
営業・販売関連事務員	55	46	36	10	1.20	5	5	0
その他の事務的職業	268	15	6	9	17.87	14	4	10
販売の職業	268	263	170	93	1.02	22	18	4
商品販売の職業	135	160	73	87	0.84	8	4	4
営業の職業	133	103	97	6	1.29	14	14	0
サービスの職業	775	286	156	130	2.71	36	16	20
介護・保険医療サービスの職業	483	113	61	52	4.27	20	11	9
生活衛生サービス業	40	12	9	3	3.33	0	0	0
飲食物調理の職業	134	76	38	38	1.76	9	3	6
接客・給仕の職業	104	66	40	26	1.58	4	0	4
その他のサービス業	14	19	8	11	0.74	3	2	1
保安の職業	126	9	6	3	14.00	5	2	3
農林漁業の職業	16	18	12	6	0.89	4	0	4
生産工程の職業	801	633	501	132	1.27	52	43	9
生産設備制御・監視の職業(金属関連)	3	10	10	0	0.30	2	1	1
生産設備制御・監視の職業(金属除く)	23	12	12	0	1.92	3	3	0
生産設備制御・監視の職業(機械組立)	2	5	4	1	0.40	0	0	0
金属製造・加工・溶接・溶断の職業	137	77	65	12	1.78	6	6	0
製品製造・加工処理の職業(金属除く)	323	276	204	72	1.17	24	18	6
機械組立の職業	75	123	106	17	0.61	3	3	0
機械整備・修理の職業	59	33	29	4	1.79	5	5	0
製品検査の職業(金属関連)	20	5	3	2	4.00	4	3	1
製品検査の職業(金属除く)	108	28	15	13	3.86	2	1	1
機械検査の職業	12	7	6	1	1.71	0	0	0
生産関連・類似の職業	39	57	47	10	0.68	3	3	0
輸送・機械運転の職業	299	163	131	32	1.83	16	13	3
自動車運転の職業	228	86	73	13	2.65	10	8	2
その他の運輸の職業	57	63	46	17	0.90	6	5	1
定置・建設機械運転	14	14	12	2	1.00	0	0	0
建設・土木の職業	166	45	41	4	3.69	3	3	0
建設・躯体工事の職業	104	10	9	1	10.40	1	1	0
電気作業員	30	21	19	2	1.43	1	1	0
土木の職業	32	14	13	1	2.29	1	1	0
運搬・清掃・包装等の職業	461	671	332	339	0.69	37	16	21
運搬の職業	129	97	76	21	1.33	11	9	2
清掃の職業	103	60	23	37	1.72	4	0	4
包装の職業	141	33	11	22	4.27	12	3	9
その他の運搬・清掃・包装等の職業	88	481	222	259	0.18	10	4	6
分類不能の職業	0	54	29	25	0.00	0	0	0

平成28年11月 職業別 求人・求職・就職 状況

(常用+常用パートタイム)

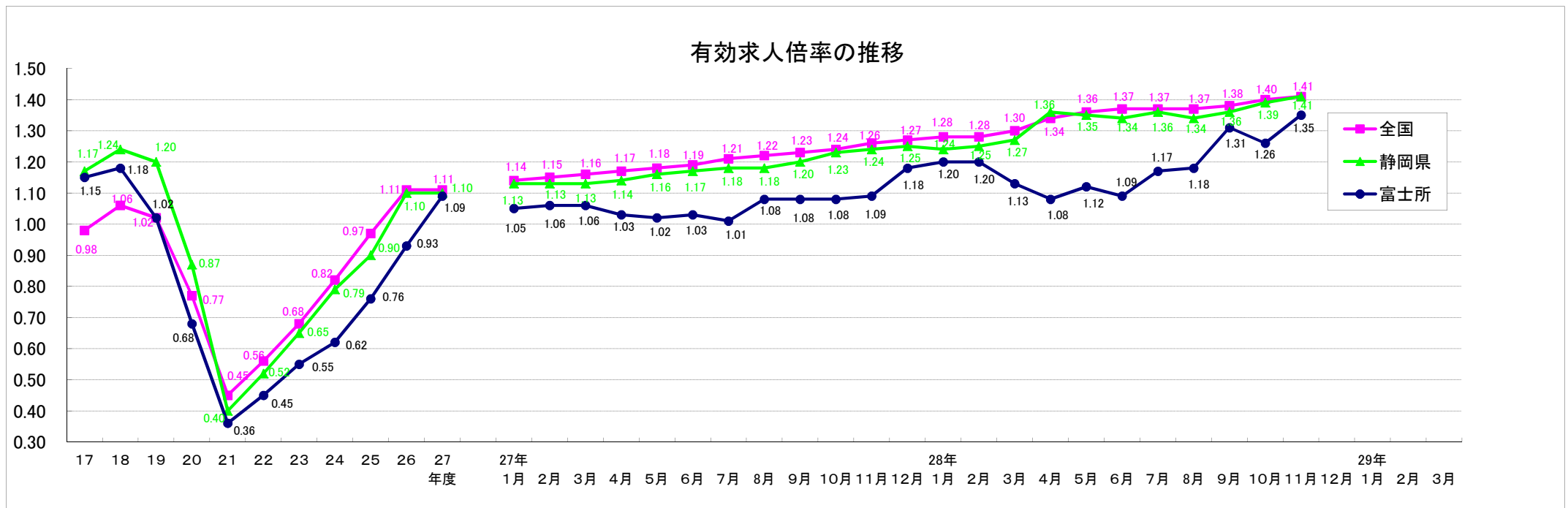
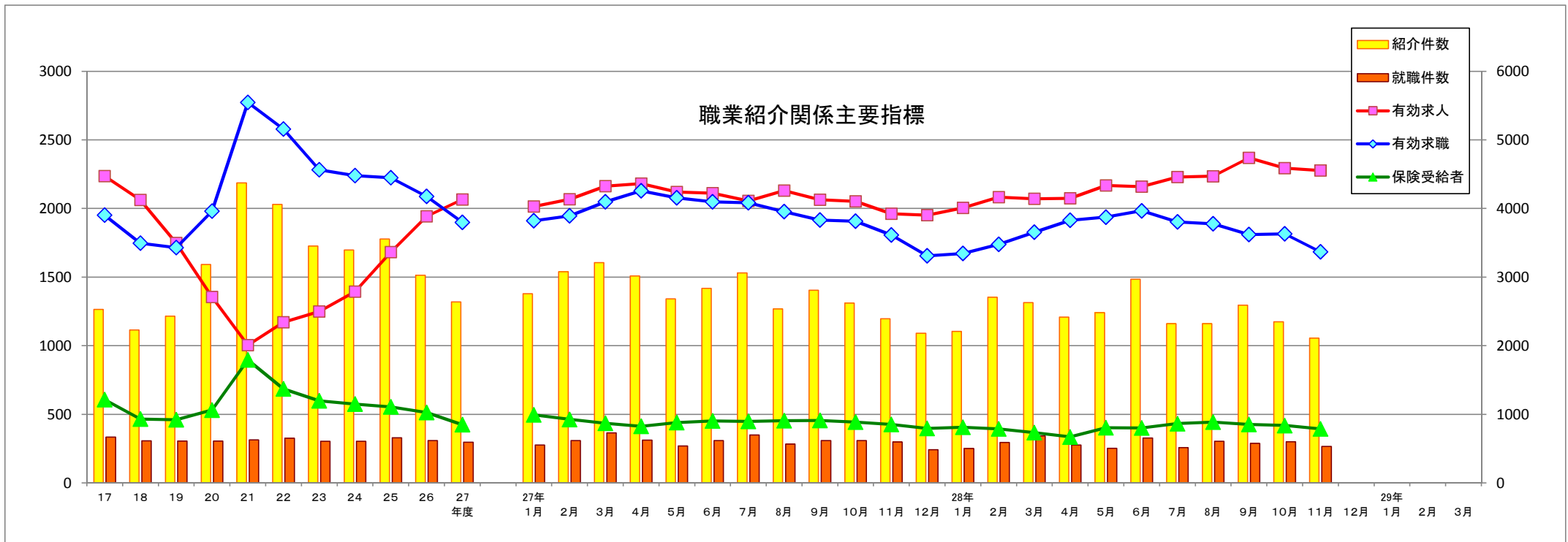


	職業計	管理	専門・技術	事務	販売	サービス	保安	農林・漁業	運輸・通信	技能工	その他
1. 新規求人数	1,373	1	191	137	91	265	44	4	95	545	0
2. 新規求職申込件数	689	1	62	165	56	59	5	7	44	275	15
3. 就職件数	246	1	20	50	22	36	5	4	16	92	0
4. 新規求人倍率(1/2)	1.99	1.00	3.08	0.83	1.63	4.49	8.80	0.57	2.16	1.98	0.00
5. 就職率%(3/2*100)	35.7	100.0	32.3	30.3	39.3	61.0	100.0	57.1	36.4	33.5	0.0

年齢別常用職業紹介状況

平成28年11月	常用（パートを除く）								常用的パート							
	月間有効求職者数				就職件数				月間有効求職者数				就職件数			
	構成比 (%)	新規 求職者	雇用保険 受給者	保割合 (%)		雇用保険 受給者	保割合 (%)		構成比 (%)	新規 求職者	雇用保険 受給者	保割合 (%)		雇用保険 受給者	保割合 (%)	
19歳以下	35	1.6	8	3	8.6	6	1	16.7	3	0.3	0	0	0.0	0	0	—
20～24歳	220	10.1	58	61	27.7	19	5	26.3	38	3.2	6	17	44.7	4	0	0.0
25～29歳	328	15.1	62	126	38.4	25	3	12.0	77	6.5	16	47	61.0	5	1	20.0
30～34歳	241	11.1	57	89	36.9	19	3	15.8	102	8.6	27	46	45.1	6	0	0.0
35～39歳	239	11.0	49	90	37.7	15	2	13.3	105	8.8	18	50	47.6	12	3	25.0
40～44歳	233	10.7	61	77	33.0	21	8	38.1	129	10.8	23	59	45.7	16	3	18.8
45～49歳	243	11.2	47	99	40.7	24	10	41.7	108	9.1	23	46	42.6	7	1	14.3
50～54歳	211	9.7	34	90	42.7	12	6	50.0	84	7.1	12	47	56.0	6	3	50.0
55～59歳	188	8.6	41	89	47.3	8	3	37.5	133	11.2	19	69	51.9	13	2	15.4
60～64歳	174	8.0	35	99	56.9	4	1	25.0	211	17.7	26	145	68.7	7	2	28.6
65歳以上	63	2.9	12	11	17.5	3	1	33.3	201	16.9	55	50	24.9	14	3	21.4
合計	2,175	100.0	464	834	38.3	156	43	27.6	1,191	100.0	225	576	48.4	90	18	20.0
45歳未満	1,296	59.6	295	446	34.4	105	22	21.0	454	38.1	90	219	48.2	43	7	16.3
45歳以上	879	40.4	169	388	44.1	51	21	41.2	737	61.9	135	357	48.4	47	11	23.4
55歳以上	425	19.5	88	199	46.8	15	5	33.3	545	45.8	100	264	48.4	34	7	20.6
60歳以上	237	10.9	47	110	46.4	7	2	28.6	412	34.6	81	195	47.3	21	5	23.8

(注)新規学卒を除きパートタイムを含む常用



求人倍率の推移 - 学卒を除く・パートを含む -

有効求人倍率

月日	4月	5月	6月	7月	8月	9月	10月	11月	12月	1月	2月	3月	年間
昭和 51年	0.68	0.70	0.78	0.84	0.86	1.06	0.97	0.86	0.64	0.63	0.61	0.65	0.82
52年	0.54	0.56	0.48	0.53	0.54	0.69	0.68	0.67	0.53	0.56	0.54	0.55	0.59
53年	0.50	0.47	0.49	0.51	0.61	0.70	0.72	0.72	0.64	0.71	0.76	0.80	0.58
54年	0.74	0.67	0.65	0.57	0.58	0.69	0.80	0.79	0.88	0.82	0.74	0.79	0.72
55年	0.76	0.79	0.89	0.78	0.71	0.85	0.84	0.75	0.75	0.82	0.92	0.99	0.79
56年	0.67	0.65	0.53	0.59	0.57	0.75	0.75	0.63	0.73	0.68	0.74	0.71	0.71
57年	0.61	0.62	0.62	0.62	0.70	0.71	0.76	0.74	0.81	0.86	0.92	0.82	0.69
58年	0.72	0.69	0.77	0.71	0.75	0.84	0.96	0.85	0.93				0.81
59年	0.78	0.82	0.78	0.72	1.01	0.97	0.95	0.93	0.86	0.93	1.01	0.95	0.89
60年	0.85	0.79	0.75	0.72	0.89	1.00	0.99	0.92	0.83	0.83	0.85	0.86	0.86
61年	0.71	0.67	0.70	0.70	0.71	0.93	0.89	0.83	0.86	0.93	0.89	0.87	0.81
62年	0.78	0.82	0.85	0.84	0.92	1.00	1.12	1.00	0.90	1.03	1.27	1.24	0.87
63年	1.26	1.18	1.34	1.25	1.42	1.80	1.86	1.82	1.60	1.78	1.68	1.77	1.35
平成 元年	1.59	1.53	1.75	1.65	1.72	1.60	1.63	1.70	1.80	1.67	1.76	1.85	1.68
2年	1.73	1.55	1.60	1.61	1.55	1.76	1.81	1.85	1.83	1.83	1.82	1.91	1.73
3年	1.75	1.82	1.85	1.78	1.70	1.83	1.92	1.90	1.80	1.63	1.76	1.56	1.77
4年	1.41	1.35	1.29	1.23	1.36	1.25	1.13	1.14	1.11	1.09	1.13	0.97	1.20
5年	0.98	0.95	1.09	1.19	1.19	1.12	1.00	1.01	0.99	0.95	0.91	0.85	1.02
6年	0.78	0.74	0.71	0.93	0.91	0.96	1.04	0.88	0.94	0.88	0.87	0.88	0.87
7年	0.93	0.79	0.74	0.81	0.79	0.80	0.87	0.77	0.76	0.81	0.73	0.74	0.79
8年	0.76	0.75	0.73	0.84	0.80	0.89	0.84	0.84	0.84	0.87	0.85	0.84	0.82
9年	0.82	0.75	0.68	0.89	0.98	0.92	0.92	0.87	0.89	0.79	0.64	0.64	0.81
10年	0.61	0.56	0.56	0.61	0.62	0.63	0.63	0.60	0.63	0.62	0.62	0.61	0.61
11年	0.56	0.54	0.55	0.54	0.57	0.57	0.59	0.59	0.63	0.69	0.72	0.64	0.60
12年	0.59	0.56	0.57	0.63	0.69	0.72	0.76	0.80	0.86	0.86	0.89	0.87	0.73
13年	0.81	0.81	0.84	0.81	0.84	0.85	0.80	0.79	0.76	0.81	0.80	0.78	0.81
14年	0.68	0.66	0.69	0.75	0.76	0.76	0.70	0.71	0.77	0.83	0.86	0.82	0.75
15年	0.71	0.77	0.77	0.71	0.73	0.81	0.87	0.91	0.96	0.96	0.97	0.97	0.84
16年	0.85	0.92	0.91	0.86	0.90	0.95	1.01	1.01	1.07	1.06	1.10	1.11	0.98
17年	0.96	0.91	0.94	0.99	1.06	1.12	1.13	1.21	1.37	1.42	1.45	1.41	1.15
18年	1.21	1.12	1.03	1.02	1.04	1.17	1.15	1.26	1.38	1.34	1.34	1.21	1.18
19年	1.17	1.05	1.05	0.94	0.91	0.95	0.94	1.05	1.08	1.10	1.05	0.96	1.02
20年	0.87	0.85	0.78	0.75	0.75	0.76	0.72	0.72	0.66	0.60	0.51	0.40	0.68
21年	0.35	0.33	0.34	0.35	0.34	0.34	0.37	0.40	0.40	0.39	0.40	0.37	0.36
22年	0.36	0.35	0.38	0.41	0.46	0.48	0.50	0.50	0.52	0.53	0.53	0.51	0.45
23年	0.47	0.46	0.46	0.44	0.52	0.57	0.59	0.60	0.62	0.63	0.67	0.61	0.55
24年	0.54	0.53	0.56	0.60	0.65	0.65	0.67	0.66	0.65	0.65	0.67	0.66	0.62
25年	0.60	0.63	0.63	0.72	0.73	0.75	0.78	0.79	0.87	0.89	0.91	0.87	0.76
26年	0.81	0.80	0.81	0.90	0.92	0.90	0.93	0.97	1.01	1.05	1.06	1.06	0.93
27年	1.03	1.02	1.03	1.01	1.08	1.08	1.08	1.09	1.18	1.20	1.20	1.13	1.09
28年	1.08	1.12	1.09	1.17	1.18	1.31	1.26	1.35					

※年間倍率について、昭和58年までは暦年表示でありパートは除く、昭和59年以降は年度表示でありパートを含む

有効求人倍率(前年比較)

月日	4月	5月	6月	7月	8月	9月	10月	11月	12月	1月	2月	3月	年間
昭和 51年	—	—	—	—	—	—	—	—	—	—	—	—	—
52年	▲ 0.14	▲ 0.14	▲ 0.30	▲ 0.31	▲ 0.32	▲ 0.37	▲ 0.29	▲ 0.19	▲ 0.11	▲ 0.07	▲ 0.07	▲ 0.10	▲ 0.23
53年	▲ 0.04	▲ 0.09	0.01	▲ 0.02	0.07	0.01	0.04	0.05	0.11	0.15	0.22	0.25	▲ 0.01
54年	0.24	0.20	0.16	0.06	▲ 0.03	▲ 0.01	0.08	0.07	0.24	0.11	▲ 0.02	▲ 0.01	0.14
55年	0.02	0.12	0.24	0.21	0.13	0.16	0.04	▲ 0.04	▲ 0.13	0.00	0.18	0.20	0.07
56年	▲ 0.09	▲ 0.14	▲ 0.36	▲ 0.19	▲ 0.14	▲ 0.10	▲ 0.09	▲ 0.12	▲ 0.02	▲ 0.14	▲ 0.18	▲ 0.28	▲ 0.08
57年	▲ 0.06	▲ 0.03	0.09	0.03	0.13	▲ 0.04	0.01	0.11	0.08	0.18	0.18	0.11	▲ 0.02
58年	0.11	0.07	0.15	0.09	0.05	0.13	0.20	0.11	0.12				0.12
59年	0.06	0.13	0.01	0.01	0.26	0.13	▲ 0.01	0.08	▲ 0.07	0.93	1.01	0.95	0.08
60年	0.07	▲ 0.03	▲ 0.03	0.00	▲ 0.12	0.03	0.04	▲ 0.01	▲ 0.03	▲ 0.10	▲ 0.16	▲ 0.09	▲ 0.03
61年	▲ 0.14	▲ 0.12	▲ 0.05	▲ 0.02	▲ 0.18	▲ 0.07	▲ 0.10	▲ 0.09	0.03	0.10	0.04	0.01	▲ 0.05
62年	0.07	0.15	0.15	0.14	0.21	0.07	0.23	0.17	0.04	0.10	0.38	0.37	0.06
63年	0.48	0.36	0.49	0.41	0.50	0.80	0.74	0.82	0.70	0.75	0.41	0.53	0.48
平成 元年	0.33	0.35	0.41	0.40	0.30	▲ 0.20	▲ 0.23	▲ 0.12	0.20	▲ 0.11	0.08	0.08	0.33
2年	0.14	0.02	▲ 0.15	▲ 0.04	▲ 0.17	0.16	0.18	0.15	0.03	0.16	0.06	0.06	0.05
3年	0.02	0.27	0.25	0.17	0.15	0.07	0.11	0.05	▲ 0.03	▲ 0.20	▲ 0.06	▲ 0.35	0.04
4年	▲ 0.34	▲ 0.47	▲ 0.56	▲ 0.55	▲ 0.34	▲ 0.58	▲ 0.79	▲ 0.76	▲ 0.69	▲ 0.54	▲ 0.63	▲ 0.59	▲ 0.57
5年	▲ 0.43	▲ 0.40	▲ 0.20	▲ 0.04	▲ 0.17	▲ 0.13	▲ 0.13	▲ 0.13	▲ 0.12	▲ 0.14	▲ 0.22	▲ 0.12	▲ 0.18
6年	▲ 0.20	▲ 0.21	▲ 0.38	▲ 0.26	▲ 0.28	▲ 0.16	0.04	▲ 0.13	▲ 0.05	▲ 0.07	▲ 0.04	0.03	▲ 0.15
7年	0.15	0.05	0.03	▲ 0.12	▲ 0.12	▲ 0.16	▲ 0.17	▲ 0.11	▲ 0.18	▲ 0.07	▲ 0.14	▲ 0.14	▲ 0.08
8年	▲ 0.17	▲ 0.04	▲ 0.01	0.03	0.01	0.09	▲ 0.03	0.07	0.08	0.06	0.12	0.10	0.03
9年	0.06	0.00	▲ 0.05	0.05	0.18	0.03	0.08	0.03	0.05	▲ 0.08	▲ 0.21	▲ 0.20	▲ 0.01
10年	▲ 0.21	▲ 0.19	▲ 0.12	▲ 0.28	▲ 0.36	▲ 0.29	▲ 0.29	▲ 0.27	▲ 0.26	▲ 0.17	▲ 0.02	▲ 0.03	▲ 0.20
11年	▲ 0.05	▲ 0.02	▲ 0.01	▲ 0.07	▲ 0.05	▲ 0.06	▲ 0.04	▲ 0.01	0.00	0.07	0.10	0.03	▲ 0.01
12年	0.03	0.02	0.02	0.09	0.12	0.15	0.17	0.21	0.23	0.17	0.17	0.23	0.13
13年	0.22	0.25	0.27	0.18	0.15	0.13	0.04	▲ 0.01	▲ 0.10	▲ 0.05	▲ 0.09	▲ 0.09	0.08
14年	▲ 0.13	▲ 0.15	▲ 0.15	▲ 0.06	▲ 0.08	▲ 0.09	▲ 0.10	▲ 0.08	0.01	0.02	0.06	0.04	▲ 0.06
15年	0.03	0.11	0.08	▲ 0.04	▲ 0.03	0.05	0.17	0.20	0.19	0.13	0.11	0.15	0.09
16年	0.14	0.15	0.14	0.15	0.17	0.14	0.14	0.10	0.11	0.10	0.13	0.14	0.14
17年	0.11	▲ 0.01	0.03	0.13	0.16	0.17	0.12	0.20	0.30	0.36	0.35	0.30	0.17
18年	0.25	0.21	0.09	0.03	▲ 0.02	0.05	0.02	0.05	0.01	▲ 0.08	▲ 0.11	▲ 0.20	0.03
19年	▲ 0.04	▲ 0.07	0.02	▲ 0.08	▲ 0.13	▲ 0.22	▲ 0.21	▲ 0.21	▲ 0.30	▲ 0.24	▲ 0.29	▲ 0.25	▲ 0.16
20年	▲ 0.30	▲ 0.20	▲ 0.27	▲ 0.19	▲ 0.16	▲ 0.19	▲ 0.22	▲ 0.33	▲ 0.42	▲ 0.50	▲ 0.54	▲ 0.56	▲ 0.34
21年	▲ 0.52	▲ 0.52	▲ 0.44	▲ 0.40	▲ 0.41	▲ 0.42	▲ 0.35	▲ 0.32	▲ 0.26	▲ 0.21	▲ 0.11	▲ 0.03	▲ 0.32
22年	0.01	0.02	0.04	0.06	0.12	0.14	0.13	0.10	0.12	0.14	0.13	0.14	0.09
23年	0.11	0.11	0.08	0.03	0.06	0.09	0.09	0.10	0.10	0.10	0.14	0.10	0.10
24年	0.07	0.07	0.10	0.16	0.13	0.08	0.08	0.06	0.03	0.02	0.00	0.05	0.07
25年	0.06	0.10	0.07	0.12	0.08	0.10	0.11	0.13	0.22	0.24	0.24	0.21	0.14
26年	0.21	0.17	0.18	0.18	0.19	0.15	0.15	0.18	0.14	0.16	0.15	0.19	0.17
27年	0.22	0.22	0.22	0.11	0.16	0.18	0.15	0.12	0.17	0.15	0.14	0.07	0.16
28年	0.05	0.10	0.06	0.16	0.10	0.23	0.18	0.26					

※年間倍率について、昭和58年までは暦年表示でありパートは除く、昭和59年以降は年度表示でありパートを含む