

ハロワーク富士

平成29年8月

業務指標

## 職業紹介関係及び雇用保険関係主要指標

富士所

平成29年8月分

項目		年月	平成29年 8月	平成29年 7月	平成28年 8月	対前月 増減率(差)	対前年同月 増減率(差)
職業紹介全数	新規求職申込件数		792	779	866	1.7 %	▲ 8.5 %
	月間有効求職者数		3,214	3,250	3,776	▲ 1.1 %	▲ 14.9 %
	新規求人数		1,792	1,573	1,572	13.9 %	14.0 %
	月間有効求人数		4,781	4,541	4,470	5.3 %	7.0 %
	就職件数		258	273	304	▲ 5.5 %	▲ 15.1 %
	新規求人倍率(倍)		2.26	2.02	1.82	0.24 p	0.44 p
	有効求人倍率(倍)		1.49	1.40	1.18	0.09 p	0.31 p
	就職率(%)		32.6	35.0	35.1	▲ 2.4 p	▲ 2.5 p
一般	新規求職申込件数		586	546	610	7.3 %	▲ 3.9 %
	月間有効求職者数		2,139	2,110	2,469	1.4 %	▲ 13.4 %
	新規求人数		1,075	983	852	9.4 %	26.2 %
	月間有効求人数		2,926	2,769	2,663	5.7 %	9.9 %
	就職件数		182	173	215	5.2 %	▲ 15.3 %
	就職率(%)		31.1	31.7	35.2	▲ 0.6 p	▲ 4.1 p
パートタイム	新規求職申込件数		206	233	256	▲ 11.6 %	▲ 19.5 %
	月間有効求職者数		1,075	1,140	1,307	▲ 5.7 %	▲ 17.8 %
	新規求人数		717	590	720	21.5 %	▲ 0.4 %
	月間有効求人数		1,855	1,772	1,807	4.7 %	2.7 %
	就職件数		76	100	89	▲ 24.0 %	▲ 14.6 %
	就職率(%)		36.9	42.9	34.8	▲ 6.0 p	2.1 p
雇用保険	適用事業所数		4,233	4,216	4,106	0.4 %	3.1 %
	被保険者数		79,375	79,291	76,343	0.1 %	4.0 %
	資格取得者数		1,157	1,053	828	9.9 %	39.7 %
	資格喪失者数		1,021	926	943	10.3 %	8.3 %
	受給者実人員		749	711	886	5.3 %	▲ 15.5 %

注) 1: 全数＝一般＋パート  
 2: ▲は減少率(差)、pはポイント。

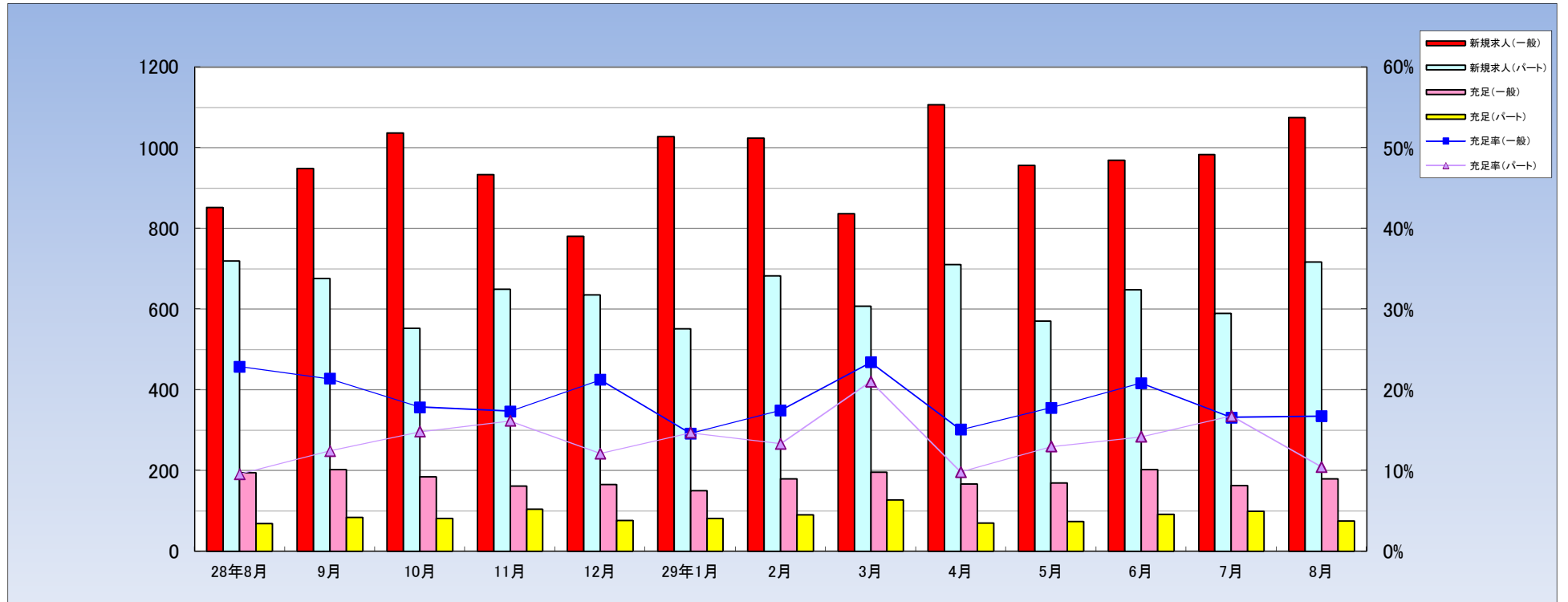








### 職業紹介関係業務指標（実数その3）



		平成24年度	平成25年度	平成26年度	平成27年度	平成28年度	28年8月	9月	10月	11月	12月	29年1月	2月	3月	4月	5月	6月	7月	8月
新規求人数	一般	8,092	9,301	10,894	10,994	11,283	852	949	1036	934	781	1028	1024	837	1107	956	969	983	1075
	パート	4,496	5,740	6,030	6,399	7,442	720	676	553	650	635	551	683	608	711	570	648	590	717
充足数	一般	2,414	2,534	2,527	2,316	2,161	195	203	185	162	166	150	179	196	167	170	202	163	180
	パート	1,132	1,291	1,113	1,106	1,053	69	84	82	105	77	81	91	128	70	74	92	99	75
充足率	一般	29.8%	27.2%	23.2%	21.1%	19.2%	22.9%	21.4%	17.9%	17.3%	21.3%	14.6%	17.5%	23.4%	15.1%	17.8%	20.8%	16.6%	16.7%
	パート	25.2%	22.5%	18.5%	17.3%	14.1%	9.6%	12.4%	14.8%	16.2%	12.1%	14.7%	13.3%	21.1%	9.8%	13.0%	14.2%	16.8%	10.5%

# 平成29年8月 産業・規模別 新規求人状況

富士所

(一般+パートタイム)

産業別・規模別／項目	当月	前月	前年同月	対前月比	対前年比
農、林、漁業	1	3	0	▲ 66.7	—
鉱業、採石業、砂利採取業	0	0	0	0.0	0.0
建設業	173	90	73	92.2	137.0
製造業	280	247	321	13.4	▲ 12.8
食料品製造業	38	34	53	11.8	▲ 28.3
飲料・たばこ・飼料製造業	0	0	0	0.0	0.0
繊維工業	2	1	7	100.0	▲ 71.4
木材・木製品製造業	6	25	4	▲ 76.0	50.0
家具・装備品製造業	0	0	0	0.0	0.0
パルプ・紙・紙加工品製造業	103	66	94	56.1	9.6
印刷・同関連産業	9	1	12	800.0	▲ 25.0
化学工業	9	5	6	80.0	50.0
石油製品・石炭製品製造業	0	0	0	0.0	0.0
プラスチック製品製造業	7	14	6	▲ 50.0	16.7
ゴム製品製造業	0	3	0	▲ 100.0	0.0
窯業・土石製品製造業	2	7	11	▲ 71.4	▲ 81.8
鉄鋼業	10	0	2	—	400.0
非鉄金属製造業	1	7	5	▲ 85.7	▲ 80.0
金属製品製造業	18	14	11	28.6	63.6
はん用・生産用・業務用機械器具製造業	29	28	29	3.6	0.0
電気機械器具製造業	29	14	36	107.1	▲ 19.4
輸送用機械器具製造業	10	21	17	▲ 52.4	▲ 41.2
その他の製造業	7	7	28	0.0	▲ 75.0
電気・ガス・熱供給・水道業	0	0	0	0.0	0.0
情報通信業	9	8	8	12.5	12.5
運輸業、郵便業	163	107	119	52.3	37.0
卸売・小売業	217	149	227	45.6	▲ 4.4
金融・保険業	14	0	10	—	40.0
不動産業、物品賃貸業	24	7	18	242.9	33.3
宿泊業、飲食サービス業	61	51	59	19.6	3.4
教育、学習支援業	42	26	24	61.5	75.0
医療、福祉	559	594	362	▲ 5.9	54.4
複合サービス業	23	20	27	15.0	▲ 14.8
サービス業	223	263	320	▲ 15.2	▲ 30.3
公務・その他	3	8	4	▲ 62.5	▲ 25.0
合 計	1,792	1,573	1,572	13.9	14.0
29人以下	1,020	1,050	994	▲ 2.9	2.6
30～99人	491	349	391	40.7	25.6
100～299人	190	109	117	74.3	62.4
300～499人	73	60	66	21.7	10.6
500から999人	18	5	3	260.0	500.0
1000人以上	0	0	1	0.0	▲ 100.0



# 平成29年8月 職業別 求人・求職・就職 状況

(常用+常用パートタイム)

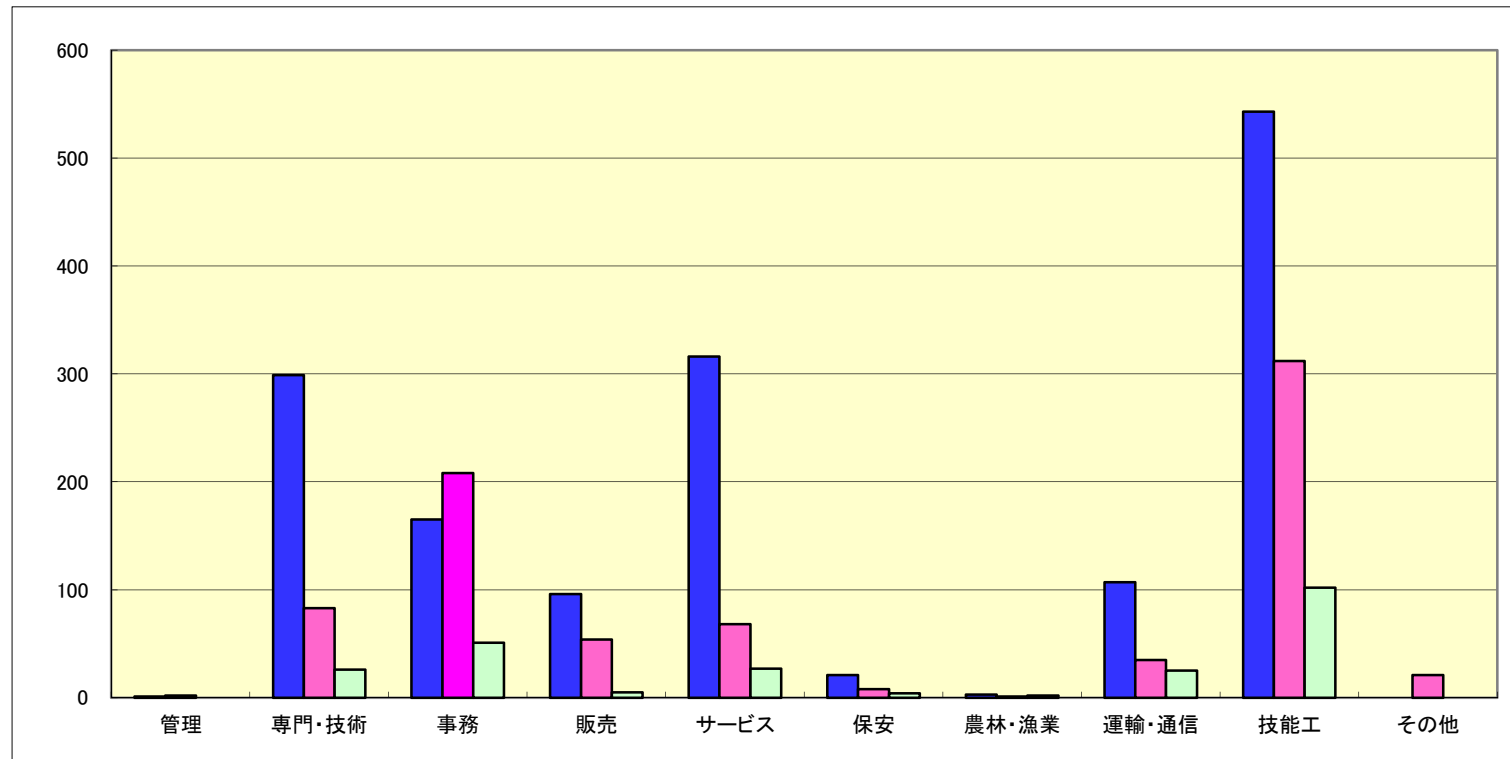
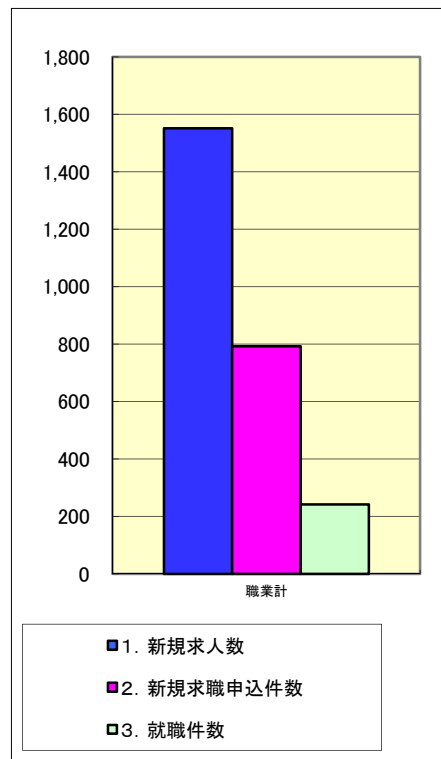
(臨時・季節を除く)

H25.4分類改定

	有効求人	有効求職			有効求人倍率	就職件数		
	計	計	一般	パート	計	計	一般	パート
職業計	4,061	3,211	2,137	1,074	1.26	242	172	70
専門的、技術的職業	777	328	218	110	2.37	26	18	8
開発・製造技術者	31	49	43	6	0.63	0	0	0
建築・土木技術者	52	17	15	2	3.06	0	0	0
情報処理・通信技術者	26	21	21	0	1.24	0	0	0
その他の技術者	0	1	1	0	0.00	0	0	0
医師、薬剤師等	60	4	0	4	15.00	0	0	0
保健師、助産師等	266	60	32	28	4.43	6	4	2
医療技術者	54	15	8	7	3.60	1	1	0
その他の保健医療	24	18	12	6	1.33	1	1	0
社会福祉専門の職業	216	83	45	38	2.60	16	11	5
その他の専門的職業	48	60	41	19	0.80	2	1	1
管理的職業	3	10	9	1	0.30	0	0	0
事務的職業	342	869	607	262	0.39	51	37	14
一般事務員	185	735	497	238	0.25	36	24	12
会計事務員	26	33	28	5	0.79	2	2	0
生産関連事務員	64	50	41	9	1.28	7	6	1
営業・販売関連事務員	40	44	35	9	0.91	3	3	0
その他の事務的職業	27	7	6	1	3.86	3	2	1
販売の職業	244	241	157	84	1.01	5	5	0
商品販売の職業	110	142	66	76	0.77	2	2	0
営業の職業	134	99	91	8	1.35	3	3	0
サービスの職業	825	256	152	104	3.22	27	17	10
介護・保険医療サービスの職業	525	117	83	34	4.49	16	12	4
生活衛生サービス業	23	16	9	7	1.44	0	0	0
飲食物調理の職業	146	55	22	33	2.65	8	4	4
接客・給仕の職業	121	47	27	20	2.57	1	1	0
その他のサービス業	10	21	11	10	0.48	2	0	2
保安の職業	164	14	7	7	11.71	4	2	2
農林漁業の職業	12	12	5	7	1.00	2	1	1
生産工程の職業	719	563	454	109	1.28	58	50	8
生産設備制御・監視の職業(金属関連)	3	13	13	0	0.23	1	1	0
生産設備制御・監視の職業(金属除く)	26	22	21	1	1.18	2	1	1
生産設備制御・監視の職業(機械組立)	4	4	4	0	1.00	0	0	0
金属製造・加工・溶接・溶断の職業	120	70	59	11	1.71	10	10	0
製品製造・加工処理の職業(金属除く)	227	209	166	43	1.09	28	23	5
機械組立の職業	105	123	95	28	0.85	6	5	1
機械整備・修理の職業	69	32	29	3	2.16	3	3	0
製品検査の職業(金属関連)	14	5	4	1	2.80	1	1	0
製品検査の職業(金属除く)	90	41	26	15	2.20	5	4	1
機械検査の職業	10	8	5	3	1.25	0	0	0
生産関連・類似の職業	51	36	32	4	1.42	2	2	0
輸送・機械運転の職業	312	152	129	23	2.05	26	20	6
自動車運転の職業	266	71	59	12	3.75	19	15	4
その他の運輸の職業	41	62	52	10	0.66	6	5	1
定置・建設機械運転	5	19	18	1	0.26	1	0	1
建設・土木の職業	256	39	33	6	6.56	4	4	0
建設・躯体工事の職業	161	13	9	4	12.38	3	3	0
電気作業員	31	15	14	1	2.07	1	1	0
土木の職業	64	11	10	1	5.82	0	0	0
運搬・清掃・包装等の職業	407	623	307	316	0.65	39	18	21
運搬の職業	143	106	87	19	1.35	11	8	3
清掃の職業	76	67	23	44	1.13	7	1	6
包装の職業	64	24	11	13	2.67	6	2	4
その他の運搬・清掃・包装等の職業	124	426	186	240	0.29	15	7	8
分類不能の職業	0	104	59	45	0.00	0	0	0

# 平成29年8月 職業別 求人・求職・就職 状況

(常用+常用パートタイム)



	職業計	管理	専門・技術	事務	販売	サービス	保安	農林・漁業	運輸・通信	技能工	その他
1. 新規求人数	1,551	1	299	165	96	316	21	3	107	543	0
2. 新規求職申込件数	792	2	83	208	54	68	8	1	35	312	21
3. 就職件数	242	0	26	51	5	27	4	2	25	102	0
4. 新規求人倍率(1/2)	1.96	0.50	3.60	0.79	1.78	4.65	2.63	3.00	3.06	1.74	0.00
5. 就職率%(3/2*100)	30.6	0.0	31.3	24.5	9.3	39.7	50.0	200.0	71.4	32.7	0.0

## 年齢別常用職業紹介状況

平成29年8月	常用（パートを除く）								常用的パート							
	月間有効求職者数				就職件数				月間有効求職者数				就職件数			
	構成比 (%)	新規 求職者	雇用保険 受給者	保割合 (%)		雇用保険 受給者	保割合 (%)		構成比 (%)	新規 求職者	雇用保険 受給者	保割合 (%)		雇用保険 受給者	保割合 (%)	
19歳以下	37	1.7	13	2	5.4	7	0	0.0	4	0.4	0	0	0.0	0	0	—
20～24歳	247	11.6	81	61	24.7	25	6	24.0	23	2.1	5	5	21.7	2	0	0.0
25～29歳	263	12.3	73	99	37.6	21	5	23.8	85	7.9	18	52	61.2	8	4	50.0
30～34歳	246	11.5	81	111	45.1	16	4	25.0	91	8.5	11	50	54.9	4	0	0.0
35～39歳	204	9.5	60	79	38.7	19	6	31.6	94	8.8	22	51	54.3	6	1	16.7
40～44歳	251	11.7	79	77	30.7	22	2	9.1	97	9.0	20	35	36.1	3	0	0.0
45～49歳	247	11.6	54	91	36.8	17	1	5.9	90	8.4	21	28	31.1	8	0	0.0
50～54歳	230	10.8	55	92	40.0	14	3	21.4	79	7.4	16	33	41.8	5	3	60.0
55～59歳	171	8.0	32	78	45.6	17	6	35.3	119	11.1	18	52	43.7	7	2	28.6
60～64歳	173	8.1	37	96	55.5	9	4	44.4	201	18.7	36	133	66.2	15	2	13.3
65歳以上	68	3.2	21	17	25.0	5	1	20.0	191	17.8	39	58	30.4	12	1	8.3
合計	2,137	100.0	586	803	37.6	172	38	22.1	1,074	100.0	206	497	46.3	70	13	18.6
45歳未満	1,248	58.4	387	429	34.4	110	23	20.9	394	36.7	76	193	49.0	23	5	21.7
45歳以上	889	41.6	199	374	42.1	62	15	24.2	680	63.3	130	304	44.7	47	8	17.0
55歳以上	412	19.3	90	191	46.4	31	11	35.5	511	47.6	93	243	47.6	34	5	14.7
60歳以上	241	11.3	58	113	46.9	14	5	35.7	392	36.5	75	191	48.7	27	3	11.1

(注)新規学卒を除きパートタイムを含む常用

