

ハロワーク富士

平成29年9月

業務指標

職業紹介関係及び雇用保険関係主要指標

富士所

平成29年9月分

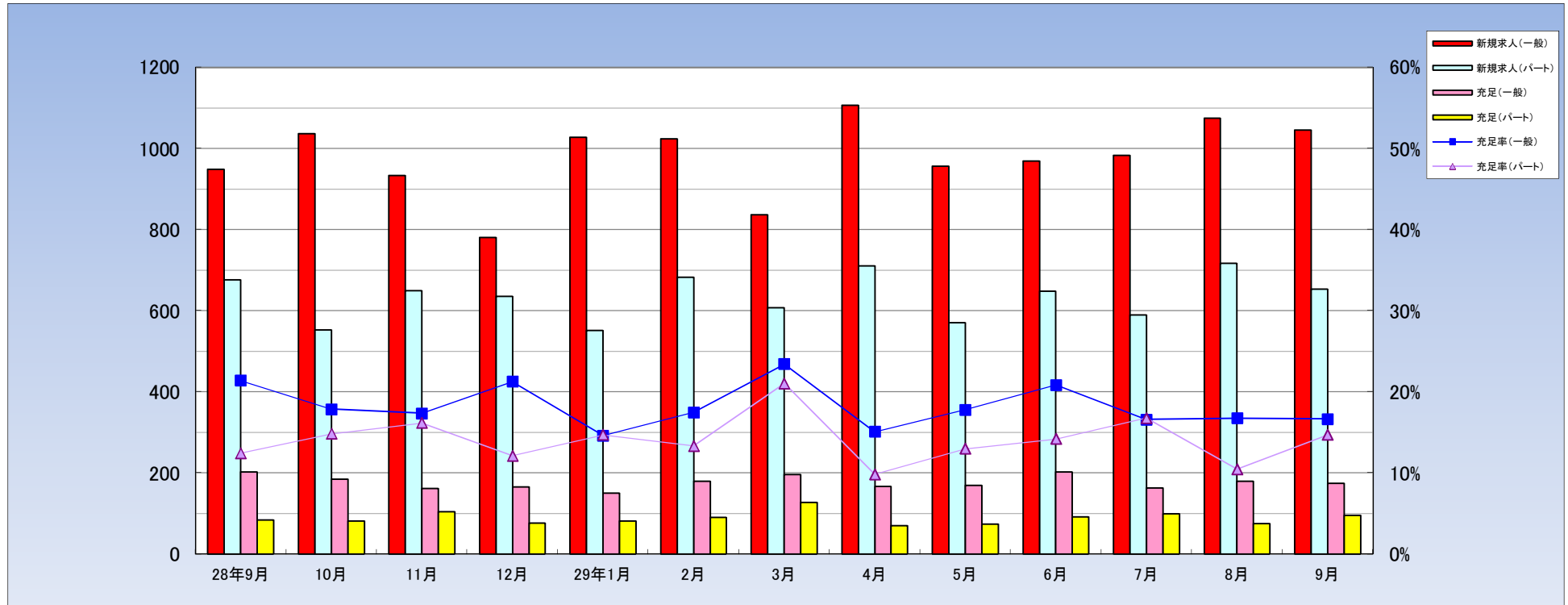
年月		平成29年 9月	平成29年 8月	平成28年 9月	対前月 増減率(差)	対前年同月 増減率(差)
項目						
職業紹介全数	新規求職申込件数	794	792	867	0.3 %	▲ 8.4 %
	月間有効求職者数	3,205	3,214	3,620	▲ 0.3 %	▲ 11.5 %
	新規求人数	1,698	1,792	1,625	▲ 5.2 %	4.5 %
	月間有効求人数	4,949	4,781	4,738	3.5 %	4.5 %
	就職件数	300	258	288	16.3 %	4.2 %
	新規求人倍率(倍)	2.14	2.26	1.87	▲ 0.12 p	0.27 p
	有効求人倍率(倍)	1.54	1.49	1.31	0.05 p	0.23 p
	就職率(%)	37.8	32.6	33.2	5.2 p	4.6 p
一般	新規求職申込件数	534	586	607	▲ 8.9 %	▲ 12.0 %
	月間有効求職者数	2,120	2,139	2,368	▲ 0.9 %	▲ 10.5 %
	新規求人数	1,045	1,075	949	▲ 2.8 %	10.1 %
	月間有効求人数	3,007	2,926	2,783	2.8 %	8.0 %
	就職件数	191	182	189	4.9 %	1.1 %
	就職率(%)	35.8	31.1	31.1	4.7 p	4.7 p
パートタイム	新規求職申込件数	260	206	260	26.2 %	0.0 %
	月間有効求職者数	1,085	1,075	1,252	0.9 %	▲ 13.3 %
	新規求人数	653	717	676	▲ 8.9 %	▲ 3.4 %
	月間有効求人数	1,942	1,855	1,955	4.7 %	▲ 0.7 %
	就職件数	109	76	99	43.4 %	10.1 %
	就職率(%)	41.9	36.9	38.1	5.0 p	3.8 p
雇用保険	適用事業所数	4,194	4,233	4,087	▲ 0.9 %	2.6 %
	被保険者数	79,351	79,375	76,329	0.0 %	4.0 %
	資格取得者数	968	1,157	952	▲ 16.3 %	1.7 %
	資格喪失者数	983	1,021	946	▲ 3.7 %	3.9 %
	受給者実人員	691	749	853	▲ 7.7 %	▲ 19.0 %

注) 1: 全数＝一般＋パート
 2: ▲は減少率(差)、pはポイント。

職業紹介関係業務指標（比較その1）

	①新規求職申込件数						②月間有効求職者数						③新規求人数			④月間有効求人数			⑤新規求人倍率			⑥月間有効求人倍率			参 考				
	全数	一般	パート	中高年	高齢	保険	全数	一般	パート	中高年	高齢	保険	全数	一般	パート	全数	一般	パート	全数	一般	パート	全数	一般	パート	静岡県	全国			
平成21年度																													
年度平均	17.3	14.9	24.1	26.7	26.3	27.0	40.0	44.0	31.9	51.0	44.5	60.1	▲16.0	▲21.4	▲5.2	▲25.9	▲30.3	▲16.7	▲0.25	▲0.26	▲0.27	▲0.32	▲0.33	▲0.30	▲0.47	▲0.32			
平成22年度																													
年度平均	▲7.3	▲9.2	▲1.9	▲10.6	▲10.7	▲20.2	▲7.0	▲11.3	5.7	▲5.4	▲1.9	▲19.7	14.2	15.1	12.6	16.6	16.7	16.6	0.15	0.15	0.13	0.09	0.09	0.06	0.12	0.11			
平成23年度																													
年度平均	▲11.0	▲10.1	▲12.7	▲12.7	▲14.1	▲14.9	▲11.5	▲11.4	▲11.8	▲14.9	▲15.3	▲14.6	0.9	4.7	▲5.2	6.6	10.2	0.1	0.10	0.11	0.08	0.10	0.10	0.08	0.13	0.12			
平成24年度																													
年度平均	2.4	3.2	0.0	6.4	2.9	7.8	▲1.9	▲2.5	▲0.5	▲0.6	▲4.2	▲3.4	9.4	7.2	13.3	11.6	10.1	14.7	0.06	0.04	0.14	0.07	0.07	0.10	0.14	0.14			
平成25年度																													
年度平均	▲5.6	▲7.3	▲1.0	▲7.7	▲5.6	▲8.1	▲0.7	▲1.9	2.4	▲1.5	▲3.1	▲1.4	19.4	15.0	27.5	20.6	14.8	31.3	0.25	0.20	0.36	0.14	0.09	0.21	0.11	0.15			
平成26年度																													
年度平均	▲6.6	▲7.0	▲5.6	▲1.9	▲2.5	▲18.7	▲6.1	▲7.5	▲2.9	▲2.5	0.5	▲12.6	12.5	17.2	5.2	15.5	20.7	7.2	0.24	0.27	0.18	0.17	0.21	0.10	0.20	0.14			
平成27年度																													
年度平均	▲9.0	▲10.8	▲4.9	▲6.8	▲9.6	▲3.5	▲9.0	▲10.6	▲5.4	▲5.9	▲7.6	▲10.6	2.8	0.9	6.0	6.3	4.0	10.5	0.19	0.17	0.20	0.16	0.14	0.18	0.11	0.12			
平成28年度																													
年度平均	▲4.6	▲5.8	▲1.8	▲0.3	3.4	▲0.4	▲6.6	▲10.4	1.5	▲5.2	▲3.6	▲4.3	7.7	2.6	16.3	7.6	3.3	14.8	0.21	0.13	0.35	0.16	0.15	0.17	0.18	0.16			
平成28年度	4月	▲4.6	▲8.1	2.3	▲2.3	▲1.3	▲3.6	▲10.1	▲13.9	▲1.7	▲8.0	▲8.0	▲8.0	▲10.3	▲10.3	▲10.3	▲4.9	▲3.5	▲7.5	▲0.09	▲0.03	▲0.18	0.05	0.12	▲0.07	0.20	0.17		
	5月	▲2.1	▲6.5	8.2	15.0	10.8	20.4	▲6.7	▲11.8	4.1	▲2.8	▲3.9	▲1.0	15.4	6.6	28.0	2.3	0.7	5.0	0.26	0.17	0.35	0.10	0.14	0.01	0.19	0.17		
	6月	▲0.4	1.4	▲4.2	▲2.2	▲10.0	▲9.2	▲3.2	▲6.2	2.9	▲0.1	▲3.4	▲3.0	▲0.5	▲2.3	2.6	2.3	▲1.0	8.1	0.00	▲0.05	0.12	0.06	0.06	0.05	0.18	0.17		
	7月	▲10.2	▲13.5	▲1.5	▲1.9	▲1.5	19.2	▲6.8	▲10.3	0.6	▲5.0	▲8.2	▲0.7	4.5	0.1	13.2	8.5	2.7	18.6	0.29	0.25	0.32	0.16	0.13	0.20	0.19	0.17		
	8月	1.3	▲1.1	7.6	▲0.5	8.2	15.1	▲4.5	▲9.1	5.7	▲3.9	▲3.2	0.1	1.1	▲10.6	19.6	4.9	▲1.2	15.5	0.00	▲0.14	0.28	0.10	0.09	0.11	0.16	0.15		
	9月	▲1.6	1.7	▲8.5	▲2.2	▲2.1	0.9	▲5.5	▲9.2	2.3	▲4.5	▲0.7	0.8	33.3	13.9	75.1	14.7	3.8	35.1	0.49	0.16	1.24	0.23	0.15	0.38	0.17	0.15		
	10月	▲12.2	▲13.9	▲8.2	▲10.6	▲5.0	▲12.4	▲4.8	▲9.1	4.3	▲4.6	▲1.0	▲0.7	0.4	7.0	▲10.1	11.8	3.2	26.4	0.25	0.36	▲0.05	0.18	0.13	0.26	0.16	0.16		
	11月	▲3.2	▲8.5	9.8	3.4	18.2	▲9.1	▲6.8	▲11.2	2.5	▲5.2	2.6	▲3.1	22.1	20.8	24.0	16.1	12.8	21.5	0.48	0.49	0.33	0.26	0.27	0.23	0.17	0.15		
	12月	▲4.8	▲5.7	▲2.6	▲2.7	▲5.9	▲5.8	▲7.3	▲11.5	1.7	▲6.4	▲2.1	▲7.6	11.8	1.8	27.3	13.5	13.6	13.3	0.34	0.14	0.80	0.26	0.29	0.17	0.17	0.15		
	1月	▲1.6	0.2	▲5.1	5.1	8.1	2.0	▲6.8	▲10.4	0.5	▲6.6	▲2.5	▲8.6	▲0.1	▲2.4	4.6	7.5	5.7	10.6	0.03	▲0.04	0.19	0.18	0.20	0.14	0.18	0.14		
	2月	▲8.0	▲11.1	▲0.4	▲1.3	9.6	▲10.0	▲7.9	▲11.4	▲0.6	▲7.7	▲4.4	▲10.3	13.8	11.7	17.2	7.1	2.8	14.4	0.40	0.37	0.41	0.19	0.18	0.21	0.16	0.14		
	3月	▲6.5	▲3.4	▲13.0	▲1.0	15.3	▲13.4	▲9.0	▲11.0	▲4.8	▲8.7	▲6.2	▲11.7	12.3	4.4	25.4	9.4	3.4	20.1	0.28	0.10	0.73	0.23	0.17	0.32	0.19	0.14		
	平成29年度	4月	▲10.7	▲12.8	▲7.0	▲2.7	3.3	▲13.3	▲10.2	▲12.7	▲5.3	▲6.1	0.8	▲9.0	16.9	5.3	41.1	11.1	3.4	25.4	0.43	0.30	0.65	0.26	0.19	0.36	0.18	0.15	
5月		▲10.3	▲10.1	▲10.8	▲15.3	▲19.1	▲28.7	▲10.1	▲11.5	▲7.7	▲8.0	▲4.2	▲13.7	▲4.6	10.0	▲22.0	4.9	4.2	6.1	0.11	0.31	▲0.29	0.19	0.19	0.18	0.20	0.14		
6月		▲18.0	▲18.5	▲17.1	▲13.7	▲6.7	▲0.4	▲14.2	▲17.0	▲9.1	▲13.1	▲9.7	▲14.8	20.8	16.3	28.1	9.8	10.0	9.4	0.67	0.55	0.94	0.30	0.33	0.25	0.22	0.15		
7月		▲7.8	▲7.5	▲8.6	▲3.5	1.5	▲11.8	▲14.6	▲15.7	▲12.5	▲13.0	▲7.5	▲17.5	▲8.2	▲9.7	▲5.6	1.8	3.2	▲0.3	▲0.01	▲0.05	0.08	0.23	0.24	0.19	0.21	0.15		
8月		▲8.5	▲3.9	▲19.5	▲11.1	▲13.3	▲19.3	▲14.9	▲13.4	▲17.8	▲13.2	▲12.0	▲16.3	14.0	26.2	▲0.4	7.0	9.9	2.7	0.44	0.43	0.67	0.31	0.29	0.35	0.20	0.15		
9月		▲8.4	▲12.0	0.0	▲2.8	▲5.3	▲10.0	▲11.5	▲10.5	▲13.3	▲10.3	▲12.3	▲18.7	4.5	10.1	▲3.4	4.5	8.0	▲0.7	0.27	0.40	▲0.09	0.23	0.24	0.23	0.19	0.14		
10月																													
11月																													
12月																													
1月																													
2月																													
3月																													

職業紹介関係業務指標（実数その3）



		平成24年度	平成25年度	平成26年度	平成27年度	平成28年度	28年9月	10月	11月	12月	29年1月	2月	3月	4月	5月	6月	7月	8月	9月
新規求人数	一般	8,092	9,301	10,894	10,994	11,283	949	1036	934	781	1028	1024	837	1107	956	969	983	1075	1045
	パート	4,496	5,740	6,030	6,399	7,442	676	553	650	635	551	683	608	711	570	648	590	717	653
充足数	一般	2,414	2,534	2,527	2,316	2,161	203	185	162	166	150	179	196	167	170	202	163	180	174
	パート	1,132	1,291	1,113	1,106	1,053	84	82	105	77	81	91	128	70	74	92	99	75	96
充足率	一般	29.8%	27.2%	23.2%	21.1%	19.2%	21.4%	17.9%	17.3%	21.3%	14.6%	17.5%	23.4%	15.1%	17.8%	20.8%	16.6%	16.7%	16.7%
	パート	25.2%	22.5%	18.5%	17.3%	14.1%	12.4%	14.8%	16.2%	12.1%	14.7%	13.3%	21.1%	9.8%	13.0%	14.2%	16.8%	10.5%	14.7%

平成29年9月 産業・規模別 新規求人状況

富士所

(一般+パートタイム)

産業別・規模別／項目	当月	前月	前年同月	対前月比	対前年比
農、林、漁業	3	1	2	200.0	50.0
鉱業、採石業、砂利採取業	0	0	0	0.0	0.0
建設業	138	173	107	▲ 20.2	29.0
製造業	373	280	332	33.2	12.3
食料品製造業	78	38	57	105.3	36.8
飲料・たばこ・飼料製造業	0	0	0	0.0	0.0
繊維工業	6	2	5	200.0	20.0
木材・木製品製造業	11	6	4	83.3	175.0
家具・装備品製造業	0	0	0	0.0	0.0
パルプ・紙・紙加工品製造業	114	103	111	10.7	2.7
印刷・同関連産業	8	9	7	▲ 11.1	14.3
化学工業	0	9	8	▲ 100.0	▲ 100.0
石油製品・石炭製品製造業	0	0	0	0.0	0.0
プラスチック製品製造業	3	7	11	▲ 57.1	▲ 72.7
ゴム製品製造業	0	0	0	0.0	0.0
窯業・土石製品製造業	5	2	1	150.0	400.0
鉄鋼業	1	10	5	▲ 90.0	▲ 80.0
非鉄金属製造業	2	1	4	100.0	▲ 50.0
金属製品製造業	35	18	37	94.4	▲ 5.4
はん用・生産用・業務用機械器具製造業	54	29	37	86.2	45.9
電気機械器具製造業	27	29	19	▲ 6.9	42.1
輸送用機械器具製造業	20	10	14	100.0	42.9
その他の製造業	9	7	12	28.6	▲ 25.0
電気・ガス・熱供給・水道業	0	0	0	0.0	0.0
情報通信業	14	9	9	55.6	55.6
運輸業、郵便業	154	163	73	▲ 5.5	111.0
卸売・小売業	188	217	169	▲ 13.4	11.2
金融・保険業	5	14	8	▲ 64.3	▲ 37.5
不動産業、物品賃貸業	12	24	10	▲ 50.0	20.0
宿泊業、飲食サービス業	40	61	25	▲ 34.4	60.0
教育、学習支援業	12	42	15	▲ 71.4	▲ 20.0
医療、福祉	515	559	321	▲ 7.9	60.4
複合サービス業	2	23	271	▲ 91.3	▲ 99.3
サービス業	237	223	280	6.3	▲ 15.4
公務・その他	5	3	3	66.7	66.7
合 計	1,698	1,792	1,625	▲ 5.2	4.5
29人以下	1,016	1,020	1,069	▲ 0.4	▲ 5.0
30～99人	437	491	397	▲ 11.0	10.1
100～299人	196	190	113	3.2	73.5
300～499人	30	73	28	▲ 58.9	7.1
500から999人	18	18	18	0.0	0.0
1000人以上	1	0	0	—	—

平成29年9月 職業別 求人・求職・就職 状況

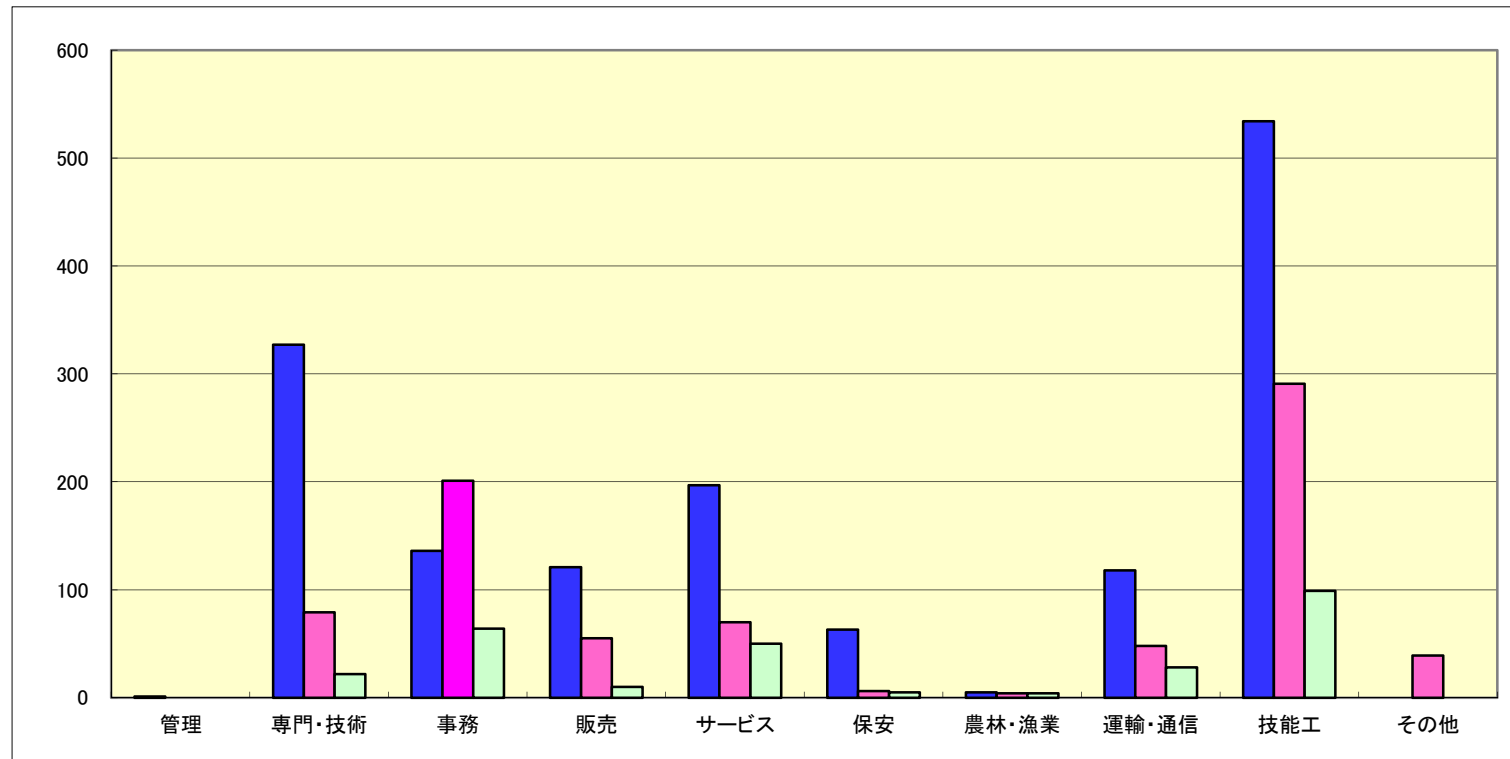
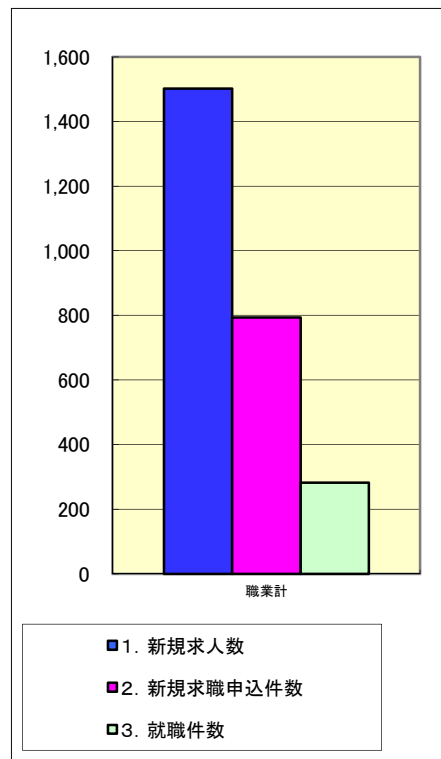
(常用＋常用パートタイム)
(臨時・季節を除く)

H25.4分類改定

	有効求人	有効求職		有効求人倍率	就職件数			
	計	計	一般	パート	計	一般	パート	
職業計	4,237	3,203	2,119	1,084	1.32	282	182	100
専門的、技術的職業	851	324	210	114	2.63	22	16	6
開発・製造技術者	36	48	43	5	0.75	1	1	0
建築・土木技術者	54	12	11	1	4.50	2	2	0
情報処理・通信技術者	31	22	22	0	1.41	0	0	0
その他の技術者	0	0	0	0	0.00	0	0	0
医師、薬剤師等	57	0	0	0	-	0	0	0
保健師、助産師等	308	63	28	35	4.89	5	2	3
医療技術者	50	17	7	10	2.94	1	1	0
その他の保健医療	23	21	15	6	1.10	2	2	0
社会福祉専門の職業	235	80	42	38	2.94	7	6	1
その他の専門的職業	57	61	42	19	0.93	4	2	2
管理的職業	4	9	8	1	0.44	0	0	0
事務的職業	379	875	604	271	0.43	64	44	20
一般事務員	215	729	486	243	0.29	45	29	16
会計事務員	28	34	28	6	0.82	6	4	2
生産関連事務員	87	51	42	9	1.71	8	6	2
営業・販売関連事務員	32	54	42	12	0.59	4	4	0
その他の事務的職業	17	7	6	1	2.43	1	1	0
販売の職業	276	239	152	87	1.15	10	8	2
商品販売の職業	120	148	69	79	0.81	2	0	2
営業の職業	156	91	83	10	1.71	8	8	0
サービスの職業	787	254	151	103	3.10	50	26	24
介護・保険医療サービスの職業	506	110	77	33	4.60	22	13	9
生活衛生サービス業	32	19	12	7	1.68	3	2	1
飲食物調理の職業	131	63	24	39	2.08	14	3	11
接客・給仕の職業	110	43	23	20	2.56	5	5	0
その他のサービス業	8	19	15	4	0.42	6	3	3
保安の職業	173	17	10	7	10.18	5	1	4
農林漁業の職業	13	10	7	3	1.30	4	1	3
生産工程の職業	796	558	451	107	1.43	49	38	11
生産設備制御・監視の職業(金属関連)	3	12	12	0	0.25	1	0	1
生産設備制御・監視の職業(金属除く)	25	23	22	1	1.09	3	3	0
生産設備制御・監視の職業(機械組立)	7	5	5	0	1.40	2	0	2
金属製造・加工・溶接・溶断の職業	138	69	59	10	2.00	5	4	1
製品製造・加工処理の職業(金属除く)	299	195	158	37	1.53	17	14	3
機械組立の職業	89	125	96	29	0.71	9	6	3
機械整備・修理の職業	64	33	31	2	1.94	2	2	0
製品検査の職業(金属関連)	21	5	3	2	4.20	2	2	0
製品検査の職業(金属除く)	94	36	21	15	2.61	5	4	1
機械検査の職業	9	7	5	2	1.29	0	0	0
生産関連・類似の職業	47	48	39	9	0.98	3	3	0
輸送・機械運転の職業	312	157	135	22	1.99	29	25	4
自動車運転の職業	257	85	73	12	3.02	23	19	4
その他の運輸の職業	44	53	43	10	0.83	5	5	0
定置・建設機械運転	11	19	19	0	0.58	1	1	0
建設・土木の職業	209	49	43	6	4.27	4	4	0
建設・躯体工事の職業	111	16	12	4	6.94	2	2	0
電気作業員	25	15	14	1	1.67	0	0	0
土木の職業	73	18	17	1	4.06	2	2	0
運搬・清掃・包装等の職業	437	603	291	312	0.72	45	19	26
運搬の職業	141	107	88	19	1.32	10	8	2
清掃の職業	91	66	19	47	1.38	16	1	15
包装の職業	96	24	8	16	4.00	10	3	7
その他の運搬・清掃・包装等の職業	109	406	176	230	0.27	9	7	2
分類不能の職業	0	104	59	45	0.00	0	0	0

平成29年9月 職業別 求人・求職・就職 状況

(常用+常用パートタイム)



	職業計	管理	専門・技術	事務	販売	サービス	保安	農林・漁業	運輸・通信	技能工	その他
1. 新規求人数	1,502	1	327	136	121	197	63	5	118	534	0
2. 新規求職申込件数	793	0	79	201	55	70	6	4	48	291	39
3. 就職件数	282	0	22	64	10	50	5	4	28	99	0
4. 新規求人倍率(1/2)	1.89	—	4.14	0.68	2.20	2.81	10.50	1.25	2.46	1.84	0.00
5. 就職率%(3/2*100)	35.6	—	27.8	31.8	18.2	71.4	83.3	100.0	58.3	34.0	0.0

年齢別常用職業紹介状況

平成29年9月	常用（パートを除く）								常用的パート							
	月間有効求職者数				就職件数				月間有効求職者数				就職件数			
	構成比 (%)	新規 求職者	雇用保険 受給者	保割合 (%)		雇用保険 受給者	保割合 (%)		構成比 (%)	新規 求職者	雇用保険 受給者	保割合 (%)		雇用保険 受給者	保割合 (%)	
19歳以下	29	1.4	11	1	3.4	4	0	0.0	3	0.3	2	0	0.0	0	0	—
20～24歳	261	12.3	86	65	24.9	24	7	29.2	27	2.5	8	6	22.2	4	1	25.0
25～29歳	265	12.5	70	91	34.3	21	6	28.6	84	7.7	21	41	48.8	7	0	0.0
30～34歳	228	10.8	46	93	40.8	20	2	10.0	91	8.4	18	46	50.5	7	3	42.9
35～39歳	202	9.5	50	72	35.6	25	8	32.0	101	9.3	28	49	48.5	7	0	0.0
40～44歳	260	12.3	71	87	33.5	30	6	20.0	105	9.7	34	36	34.3	9	1	11.1
45～49歳	235	11.1	64	85	36.2	19	5	26.3	92	8.5	27	30	32.6	8	3	37.5
50～54歳	235	11.1	55	96	40.9	19	5	26.3	90	8.3	24	36	40.0	12	5	41.7
55～59歳	162	7.6	28	74	45.7	12	5	41.7	111	10.2	18	58	52.3	8	2	25.0
60～64歳	168	7.9	29	98	58.3	7	4	57.1	191	17.6	27	124	64.9	18	4	22.2
65歳以上	74	3.5	24	16	21.6	1	0	0.0	189	17.4	52	59	31.2	20	4	20.0
合計	2,119	100.0	534	778	36.7	182	48	26.4	1,084	100.0	259	485	44.7	100	23	23.0
45歳未満	1,245	58.8	334	409	32.9	124	29	23.4	411	37.9	111	178	43.3	34	5	14.7
45歳以上	874	41.2	200	369	42.2	58	19	32.8	673	62.1	148	307	45.6	66	18	27.3
55歳以上	404	19.1	81	188	46.5	20	9	45.0	491	45.3	97	241	49.1	46	10	21.7
60歳以上	242	11.4	53	114	47.1	8	4	50.0	380	35.1	79	183	48.2	38	8	21.1

(注) 新規学卒を除きパートタイムを含む常用

