

ハロワーク富士

平成29年10月

業務指標

職業紹介関係及び雇用保険関係主要指標

富士所

平成29年10月分

項目		年月	平成29年 10月	平成29年 9月	平成28年 10月	対前月 増減率(差)	対前年同月 増減率(差)
職業紹介全数	新規求職申込件数		766	794	820	▲ 3.5 %	▲ 6.6 %
	月間有効求職者数		3,193	3,205	3,630	▲ 0.4 %	▲ 12.0 %
	新規求人数		1,753	1,698	1,589	3.2 %	10.3 %
	月間有効求人数		5,017	4,949	4,588	1.4 %	9.4 %
	就職件数		279	300	300	▲ 7.0 %	▲ 7.0 %
	新規求人倍率(倍)		2.29	2.14	1.94	0.15 p	0.35 p
	有効求人倍率(倍)		1.57	1.54	1.26	0.03 p	0.31 p
	就職率(%)		36.4	37.8	36.6	▲ 1.4 p	▲ 0.2 p
一般	新規求職申込件数		510	534	562	▲ 4.5 %	▲ 9.3 %
	月間有効求職者数		2,073	2,120	2,355	▲ 2.2 %	▲ 12.0 %
	新規求人数		1,164	1,045	1,036	11.4 %	12.4 %
	月間有効求人数		3,126	3,007	2,662	4.0 %	17.4 %
	就職件数		184	191	204	▲ 3.7 %	▲ 9.8 %
	就職率(%)		36.1	35.8	36.3	0.3 p	▲ 0.2 p
パートタイム	新規求職申込件数		256	260	258	▲ 1.5 %	▲ 0.8 %
	月間有効求職者数		1,120	1,085	1,275	3.2 %	▲ 12.2 %
	新規求人数		589	653	553	▲ 9.8 %	6.5 %
	月間有効求人数		1,891	1,942	1,926	▲ 2.6 %	▲ 1.8 %
	就職件数		95	109	96	▲ 12.8 %	▲ 1.0 %
	就職率(%)		37.1	41.9	37.2	▲ 4.8 p	▲ 0.1 p
雇用保険	適用事業所数		4,201	4,194	4,095	0.2 %	2.6 %
	被保険者数		79,417	79,351	76,333	0.1 %	4.0 %
	資格取得者数		1,143	968	1,092	18.1 %	4.7 %
	資格喪失者数		1,118	983	1,064	13.7 %	5.1 %
	受給者実人員		688	691	838	▲ 0.4 %	▲ 17.9 %

注) 1: 全数＝一般＋パート
 2: ▲は減少率(差)、pはポイント。

職業紹介関係業務指標（実数その1）

富士所

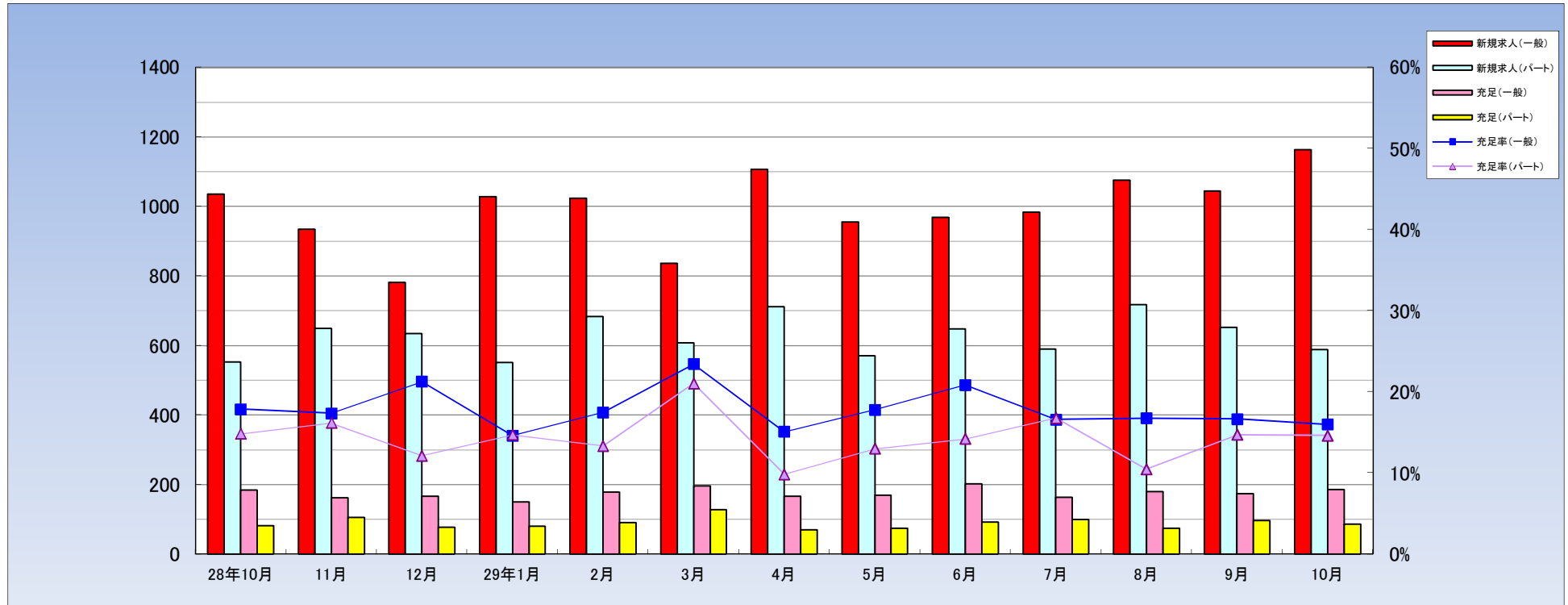
	①新規求職申込件数						②月間有効求職者数						③新規求人数			④月間有効求人数			⑤新規求人倍率			⑥月間有効求人倍率			参考		
	全数	一般	パート	中高年	高齢	保険	全数	一般	パート	中高年	高齢	保険	全数	一般	パート	全数	一般	パート	全数	一般	パート	全数	一般	パート	静岡県	全国	
平成21年度	15,826	11,501	4,325	6,542	3,806	5,634	66,544	49,755	16,789	29,971	17,378	34,960	9,982	6,259	3,723	24,107	15,299	8,808									
年度平均	1,319	958	360	545	317	470	5,545	4,146	1,399	2,498	1,448	2,913	832	522	310	2,009	1,275	734	0.63	0.54	0.86	0.36	0.31	0.52	0.40	0.45	
平成22年度	14,675	10,443	4,232	5,848	3,397	4,504	61,889	44,144	17,745	28,359	17,054	28,085	11,396	7,208	4,188	28,116	17,850	10,266									
年度平均	1,223	870	353	487	283	375	5,157	3,679	1,479	2,363	1,421	2,340	950	601	349	2,343	1,488	856	0.78	0.69	0.99	0.45	0.40	0.58	0.52	0.56	
平成23年度	13,069	9,378	3,691	5,100	2,921	3,829	54,784	39,130	15,654	24,135	14,450	23,976	11,510	7,543	3,967	29,974	19,685	10,289									
年度平均	1,089	782	308	425	243	319	4,565	3,261	1,305	2,011	1,204	1,998	959	629	331	2,498	1,640	857	0.88	0.80	1.07	0.55	0.50	0.66	0.65	0.68	
平成24年度	13,379	9,678	3,701	5,420	3,005	4,132	53,760	38,177	15,583	23,982	13,834	23,166	12,588	8,092	4,496	33,465	21,675	11,790									
年度平均	1,115	807	308	452	250	344	4,480	3,181	1,299	1,999	1,153	1,931	1,049	674	375	2,789	1,806	983	0.94	0.84	1.21	0.62	0.57	0.76	0.79	0.82	
平成25年度	12,630	8,972	3,658	5,005	2,837	3,791	53,382	37,427	15,955	23,626	13,407	22,848	15,041	9,301	5,740	40,364	24,877	15,487									
年度平均	1,053	748	305	417	236	316	4,449	3,119	1,330	1,969	1,117	1,904	1,253	775	478	3,364	2,073	1,291	1.19	1.04	1.57	0.76	0.66	0.97	0.90	0.97	
平成26年度	11,798	8,346	3,452	4,908	2,757	3,085	50,106	34,617	15,489	23,022	13,480	19,983	16,924	10,894	6,030	46,642	30,039	16,603									
年度平均	983	696	288	409	230	257	4,176	2,885	1,291	1,919	1,123	1,665	1,410	908	503	3,887	2,503	1,384	1.43	1.31	1.75	0.93	0.87	1.07	1.10	1.11	
平成27年度	10,734	7,452	3,282	4,569	2,495	2,974	45,590	30,944	14,646	21,665	12,455	17,863	17,393	10,994	6,399	49,567	31,223	18,344									
年度平均	895	621	274	381	208	248	3,799	2,579	1,221	1,805	1,038	1,489	1,449	916	533	4,131	2,602	1,529	1.62	1.48	1.95	1.09	1.01	1.25	1.21	1.23	
平成28年度	10,245	7,015	3,230	4,558	2,577	2,960	42,583	27,721	14,862	20,536	12,015	17,101	18,725	11,283	7,442	53,343	32,271	21,072									
年度平均	854	585	269	380	215	247	3,549	2,310	1,239	1,711	1,001	1,425	1,560	940	620	4,445	2,689	1,756	1.83	1.61	2.30	1.25	1.16	1.42	1.39	1.39	
平成28年度	4月	1,117	717	400	511	306	400	3,828	2,518	1,310	1,836	1,053	1,416	1,555	1,051	504	4,149	2,686	1,463	1.39	1.47	1.26	1.08	1.07	1.12	1.33	1.33
	5月	947	631	316	445	256	324	3,874	2,500	1,374	1,877	1,086	1,551	1,600	869	731	4,337	2,691	1,646	1.69	1.38	2.31	1.12	1.08	1.20	1.34	1.35
	6月	942	649	293	395	208	226	3,966	2,584	1,382	1,929	1,119	1,559	1,339	833	506	4,319	2,655	1,664	1.42	1.28	1.73	1.09	1.03	1.20	1.35	1.36
	7月	845	590	255	370	201	279	3,805	2,502	1,303	1,825	1,033	1,592	1,714	1,089	625	4,459	2,682	1,777	2.03	1.85	2.45	1.17	1.07	1.36	1.36	1.37
	8月	866	610	256	370	211	259	3,776	2,469	1,307	1,810	1,049	1,553	1,572	852	720	4,470	2,663	1,807	1.82	1.40	2.81	1.18	1.08	1.38	1.35	1.37
	9月	867	607	260	359	188	229	3,620	2,368	1,252	1,726	1,021	1,553	1,625	949	676	4,738	2,783	1,955	1.87	1.56	2.60	1.31	1.18	1.56	1.37	1.38
	10月	820	562	258	363	207	254	3,630	2,355	1,275	1,735	1,012	1,528	1,589	1,036	553	4,588	2,662	1,926	1.94	1.84	2.14	1.26	1.13	1.51	1.38	1.40
	11月	689	464	225	304	188	180	3,367	2,176	1,191	1,616	970	1,410	1,584	934	650	4,554	2,750	1,804	2.30	2.01	2.89	1.35	1.26	1.51	1.40	1.41
	12月	612	427	185	283	144	162	3,070	1,983	1,087	1,503	899	1,281	1,416	781	635	4,428	2,637	1,791	2.31	1.83	3.43	1.44	1.33	1.65	1.41	1.43
	1月	872	595	277	395	226	251	3,118	2,001	1,117	1,525	911	1,281	1,579	1,028	551	4,310	2,626	1,684	1.81	1.73	1.99	1.38	1.31	1.51	1.43	1.43
平成29年度	2月	813	562	251	379	216	3,203	2,079	1,124	1,555	917	1,192	1,707	1,024	683	4,461	2,698	1,763	2.10	1.82	2.72	1.39	1.30	1.57	1.42	1.43	
	3月	855	601	254	384	226	3,326	2,186	1,140	1,599	945	1,185	1,445	837	608	4,530	2,738	1,792	1.69	1.39	2.39	1.36	1.25	1.57	1.47	1.45	
	4月	997	625	372	497	316	347	3,439	2,198	1,241	1,724	1,061	1,288	1,818	1,107	711	4,611	2,776	1,835	1.82	1.77	1.91	1.34	1.26	1.48	1.51	1.48
	5月	849	567	282	377	207	231	3,481	2,213	1,268	1,727	1,040	1,338	1,526	956	570	4,549	2,803	1,746	1.80	1.69	2.02	1.31	1.27	1.38	1.54	1.49
	6月	772	529	243	341	194	225	3,402	2,146	1,256	1,677	1,011	1,329	1,617	969	648	4,741	2,920	1,821	2.09	1.83	2.67	1.39	1.36	1.45	1.57	1.51
	7月	779	546	233	357	204	246	3,250	2,110	1,140	1,587	956	1,314	1,573	983	590	4,541	2,769	1,772	2.02	1.80	2.53	1.40	1.31	1.55	1.57	1.52
	8月	792	586	206	329	183	209	3,214	2,139	1,075	1,571	923	1,300	1,792	1,075	717	4,781	2,926	1,855	2.26	1.83	3.48	1.49	1.37	1.73	1.55	1.52
	9月	794	534	260	349	178	206	3,205	2,120	1,085	1,548	895	1,263	1,698	1,045	653	4,949	3,007	1,942	2.14	1.96	2.51	1.54	1.42	1.79	1.56	1.52
	10月	766	510	256	349	195	214	3,193	2,073	1,120	1,548	890	1,227	1,753	1,164	589	5,017	3,126	1,891	2.29	2.28	2.30	1.57	1.51	1.69	1.58	1.55
	11月																										
12月																											
1月																											
2月																											
3月																											

平成28年12月以前の有効求人倍率は、季節調整値（※「季節調整法はセンサス局法Ⅱ(X-12-ARIMA)による」）の為、変更になっていることがあります。

職業紹介関係業務指標（比較その1）

		①新規求職申込件数						②月間有効求職者数						③新規求人数			④月間有効求人数			⑤新規求人倍率			⑥月間有効求人倍率			参 考	
		全数	一般	パート	中高年	高齢	保険	全数	一般	パート	中高年	高齢	保険	全数	一般	パート	全数	一般	パート	全数	一般	パート	全数	一般	パート	静岡県	全国
平成21年度																											
	年度平均	17.3	14.9	24.1	26.7	26.3	27.0	40.0	44.0	31.9	51.0	44.5	60.1	▲16.0	▲21.4	▲5.2	▲25.9	▲30.3	▲16.7	▲0.25	▲0.26	▲0.27	▲0.32	▲0.33	▲0.30	▲0.47	▲0.32
平成22年度																											
	年度平均	▲7.3	▲9.2	▲1.9	▲10.6	▲10.7	▲20.2	▲7.0	▲11.3	5.7	▲5.4	▲1.9	▲19.7	14.2	15.1	12.6	16.6	16.7	16.6	0.15	0.15	0.13	0.09	0.09	0.06	0.12	0.11
平成23年度																											
	年度平均	▲11.0	▲10.1	▲12.7	▲12.7	▲14.1	▲14.9	▲11.5	▲11.4	▲11.8	▲14.9	▲15.3	▲14.6	0.9	4.7	▲5.2	6.6	10.2	0.1	0.10	0.11	0.08	0.10	0.10	0.08	0.13	0.12
平成24年度																											
	年度平均	2.4	3.2	0.0	6.4	2.9	7.8	▲1.9	▲2.5	▲0.5	▲0.6	▲4.2	▲3.4	9.4	7.2	13.3	11.6	10.1	14.7	0.06	0.04	0.14	0.07	0.07	0.10	0.14	0.14
平成25年度																											
	年度平均	▲5.6	▲7.3	▲1.0	▲7.7	▲5.6	▲8.1	▲0.7	▲1.9	2.4	▲1.5	▲3.1	▲1.4	19.4	15.0	27.5	20.6	14.8	31.3	0.25	0.20	0.36	0.14	0.09	0.21	0.11	0.15
平成26年度																											
	年度平均	▲6.6	▲7.0	▲5.6	▲1.9	▲2.5	▲18.7	▲6.1	▲7.5	▲2.9	▲2.5	0.5	▲12.6	12.5	17.2	5.2	15.5	20.7	7.2	0.24	0.27	0.18	0.17	0.21	0.10	0.20	0.14
平成27年度																											
	年度平均	▲9.0	▲10.8	▲4.9	▲6.8	▲9.6	▲3.5	▲9.0	▲10.6	▲5.4	▲5.9	▲7.6	▲10.6	2.8	0.9	6.0	6.3	4.0	10.5	0.19	0.17	0.20	0.16	0.14	0.18	0.11	0.12
平成28年度																											
	年度平均	▲4.6	▲5.8	▲1.8	▲0.3	3.4	▲0.4	▲6.6	▲10.4	1.5	▲5.2	▲3.6	▲4.3	7.7	2.6	16.3	7.6	3.3	14.8	0.21	0.13	0.35	0.16	0.15	0.17	0.18	0.16
平成28年度	4月	▲4.6	▲8.1	2.3	▲2.3	▲1.3	▲3.6	▲10.1	▲13.9	▲1.7	▲8.0	▲8.0	▲8.0	▲10.3	▲10.3	▲10.3	▲4.9	▲3.5	▲7.5	▲0.09	▲0.03	▲0.18	0.05	0.12	▲0.07	0.20	0.17
	5月	▲2.1	▲6.5	8.2	15.0	10.8	20.4	▲6.7	▲11.8	4.1	▲2.8	▲3.9	▲1.0	15.4	6.6	28.0	2.3	0.7	5.0	0.26	0.17	0.35	0.10	0.14	0.01	0.19	0.17
	6月	▲0.4	1.4	▲4.2	▲2.2	▲10.0	▲9.2	▲3.2	▲6.2	2.9	▲0.1	▲3.4	▲3.0	▲0.5	▲2.3	2.6	2.3	▲1.0	8.1	0.00	▲0.05	0.12	0.06	0.06	0.05	0.18	0.17
	7月	▲10.2	▲13.5	▲1.5	▲1.9	▲1.5	19.2	▲6.8	▲10.3	0.6	▲5.0	▲8.2	▲0.7	4.5	0.1	13.2	8.5	2.7	18.6	0.29	0.25	0.32	0.16	0.13	0.20	0.19	0.17
	8月	1.3	▲1.1	7.6	▲0.5	8.2	15.1	▲4.5	▲9.1	5.7	▲3.9	▲3.2	0.1	1.1	▲10.6	19.6	4.9	▲1.2	15.5	0.00	▲0.14	0.28	0.10	0.09	0.11	0.16	0.15
	9月	▲1.6	1.7	▲8.5	▲2.2	▲2.1	0.9	▲5.5	▲9.2	2.3	▲4.5	▲0.7	0.8	33.3	13.9	75.1	14.7	3.8	35.1	0.49	0.16	1.24	0.23	0.15	0.38	0.17	0.15
	10月	▲12.2	▲13.9	▲8.2	▲10.6	▲5.0	▲12.4	▲4.8	▲9.1	4.3	▲4.6	▲1.0	▲0.7	0.4	7.0	▲10.1	11.8	3.2	26.4	0.25	0.36	▲0.05	0.18	0.13	0.26	0.16	0.16
	11月	▲3.2	▲8.5	9.8	3.4	18.2	▲9.1	▲6.8	▲11.2	2.5	▲5.2	2.6	▲3.1	22.1	20.8	24.0	16.1	12.8	21.5	0.48	0.49	0.33	0.26	0.27	0.23	0.17	0.15
	12月	▲4.8	▲5.7	▲2.6	▲2.7	▲5.9	▲5.8	▲7.3	▲11.5	1.7	▲6.4	▲2.1	▲7.6	11.8	1.8	27.3	13.5	13.6	13.3	0.34	0.14	0.80	0.26	0.29	0.17	0.17	0.15
	1月	▲1.6	0.2	▲5.1	5.1	8.1	2.0	▲6.8	▲10.4	0.5	▲6.6	▲2.5	▲8.6	▲0.1	▲2.4	4.6	7.5	5.7	10.6	0.03	▲0.04	0.19	0.18	0.20	0.14	0.18	0.14
	2月	▲8.0	▲11.1	▲0.4	▲1.3	9.6	▲10.0	▲7.9	▲11.4	▲0.6	▲7.7	▲4.4	▲10.3	13.8	11.7	17.2	7.1	2.8	14.4	0.40	0.37	0.41	0.19	0.18	0.21	0.16	0.14
	3月	▲6.5	▲3.4	▲13.0	▲1.0	15.3	▲13.4	▲9.0	▲11.0	▲4.8	▲8.7	▲6.2	▲11.7	12.3	4.4	25.4	9.4	3.4	20.1	0.28	0.10	0.73	0.23	0.17	0.32	0.19	0.14
	平成29年度	4月	▲10.7	▲12.8	▲7.0	▲2.7	3.3	▲13.3	▲10.2	▲12.7	▲5.3	▲6.1	0.8	▲9.0	16.9	5.3	41.1	11.1	3.4	25.4	0.43	0.30	0.65	0.26	0.19	0.36	0.18
5月		▲10.3	▲10.1	▲10.8	▲15.3	▲19.1	▲28.7	▲10.1	▲11.5	▲7.7	▲8.0	▲4.2	▲13.7	▲4.6	10.0	▲22.0	4.9	4.2	6.1	0.11	0.31	▲0.29	0.19	0.19	0.18	0.20	0.14
6月		▲18.0	▲18.5	▲17.1	▲13.7	▲6.7	▲0.4	▲14.2	▲17.0	▲9.1	▲13.1	▲9.7	▲14.8	20.8	16.3	28.1	9.8	10.0	9.4	0.67	0.55	0.94	0.30	0.33	0.25	0.22	0.15
7月		▲7.8	▲7.5	▲8.6	▲3.5	1.5	▲11.8	▲14.6	▲15.7	▲12.5	▲13.0	▲7.5	▲17.5	▲8.2	▲9.7	▲5.6	1.8	3.2	▲0.3	▲0.01	▲0.05	0.08	0.23	0.24	0.19	0.21	0.15
8月		▲8.5	▲3.9	▲19.5	▲11.1	▲13.3	▲19.3	▲14.9	▲13.4	▲17.8	▲13.2	▲12.0	▲16.3	14.0	26.2	▲0.4	7.0	9.9	2.7	0.44	0.43	0.67	0.31	0.29	0.35	0.20	0.15
9月		▲8.4	▲12.0	0.0	▲2.8	▲5.3	▲10.0	▲11.5	▲10.5	▲13.3	▲10.3	▲12.3	▲18.7	4.5	10.1	▲3.4	4.5	8.0	▲0.7	0.27	0.40	▲0.09	0.23	0.24	0.23	0.19	0.14
10月		▲6.6	▲9.3	▲0.8	▲3.9	▲5.8	▲15.7	▲12.0	▲12.0	▲12.2	▲10.8	▲12.1	▲19.7	10.3	12.4	6.5	9.4	17.4	▲1.8	0.35	0.44	0.16	0.31	0.38	0.18	0.20	0.15
11月																											
12月																											
1月																											
2月																											
3月																											

職業紹介関係業務指標（実数その3）



		平成24年度	平成25年度	平成26年度	平成27年度	平成28年度	28年10月	11月	12月	29年1月	2月	3月	4月	5月	6月	7月	8月	9月	10月
新規求人数	一般	8,092	9,301	10,894	10,994	11,283	1036	934	781	1028	1024	837	1107	956	969	983	1075	1045	1164
	パート	4,496	5,740	6,030	6,399	7,442	553	650	635	551	683	608	711	570	648	590	717	653	589
充足数	一般	2,414	2,534	2,527	2,316	2,161	185	162	166	150	179	196	167	170	202	163	180	174	186
	パート	1,132	1,291	1,113	1,106	1,053	82	105	77	81	91	128	70	74	92	99	75	96	86
充足率	一般	29.8%	27.2%	23.2%	21.1%	19.2%	17.9%	17.3%	21.3%	14.6%	17.5%	23.4%	15.1%	17.8%	20.8%	16.6%	16.7%	16.7%	16.0%
	パート	25.2%	22.5%	18.5%	17.3%	14.1%	14.8%	16.2%	12.1%	14.7%	13.3%	21.1%	9.8%	13.0%	14.2%	16.8%	10.5%	14.7%	14.6%

平成29年10月 産業・規模別 新規求人状況

富士所

(一般+パートタイム)

産業別・規模別／項目	当月	前月	前年同月	対前月比	対前年比
農、林、漁業	13	3	10	333.3	30.0
鉱業、採石業、砂利採取業	0	0	0	0.0	0.0
建設業	101	138	71	▲ 26.8	42.3
製造業	274	373	362	▲ 26.5	▲ 24.3
食料品製造業	43	78	72	▲ 44.9	▲ 40.3
飲料・たばこ・飼料製造業	1	0	0	—	—
繊維工業	2	6	2	▲ 66.7	0.0
木材・木製品製造業	8	11	13	▲ 27.3	▲ 38.5
家具・装備品製造業	0	0	0	0.0	0.0
パルプ・紙・紙加工品製造業	73	114	114	▲ 36.0	▲ 36.0
印刷・同関連産業	2	8	5	▲ 75.0	▲ 60.0
化学工業	1	0	6	—	▲ 83.3
石油製品・石炭製品製造業	0	0	0	0.0	0.0
プラスチック製品製造業	19	3	10	533.3	90.0
ゴム製品製造業	2	0	3	—	▲ 33.3
窯業・土石製品製造業	5	5	1	0.0	400.0
鉄鋼業	2	1	0	100.0	—
非鉄金属製造業	4	2	0	100.0	—
金属製品製造業	12	35	37	▲ 65.7	▲ 67.6
はん用・生産用・業務用機械器具製造業	47	54	46	▲ 13.0	2.2
電気機械器具製造業	16	27	21	▲ 40.7	▲ 23.8
輸送用機械器具製造業	13	20	25	▲ 35.0	▲ 48.0
その他の製造業	24	9	7	166.7	242.9
電気・ガス・熱供給・水道業	0	0	0	0.0	0.0
情報通信業	16	14	9	14.3	77.8
運輸業、郵便業	120	154	144	▲ 22.1	▲ 16.7
卸売・小売業	178	188	185	▲ 5.3	▲ 3.8
金融・保険業	2	5	3	▲ 60.0	▲ 33.3
不動産業、物品賃貸業	9	12	17	▲ 25.0	▲ 47.1
宿泊業、飲食サービス業	26	40	78	▲ 35.0	▲ 66.7
教育、学習支援業	21	12	19	75.0	10.5
医療、福祉	599	515	445	16.3	34.6
複合サービス業	13	2	1	550.0	1,200.0
サービス業	380	237	241	60.3	57.7
公務・その他	1	5	4	▲ 80.0	▲ 75.0
合 計	1,753	1,698	1,589	3.2	10.3
29人以下	1,148	1,016	905	13.0	26.9
30～99人	406	437	432	▲ 7.1	▲ 6.0
100～299人	137	196	180	▲ 30.1	▲ 23.9
300～499人	56	30	54	86.7	3.7
500から999人	6	18	18	▲ 66.7	▲ 66.7
1000人以上	0	1	0	▲ 100.0	0.0

平成29年10月 職業別 求人・求職・就職 状況

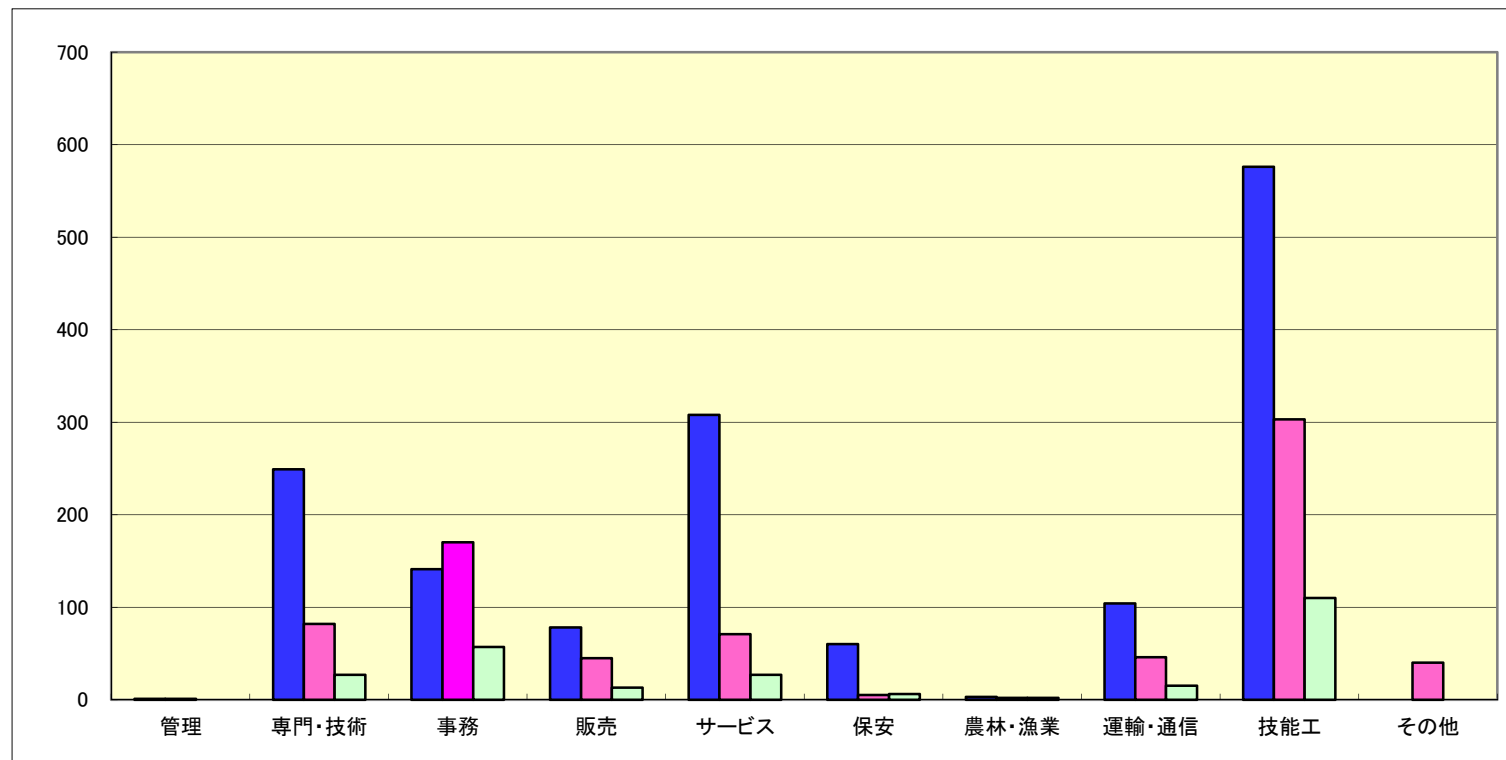
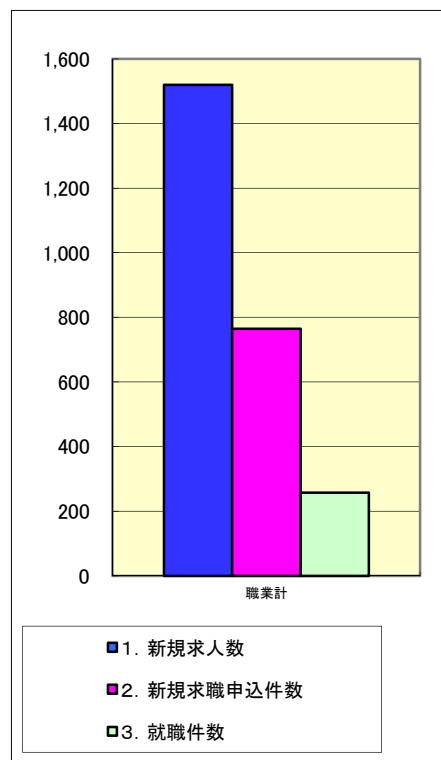
(常用＋常用パートタイム)
(臨時・季節を除く)

H25.4分類改定

	有効求人	有効求職			有効求人倍率	就職件数		
	計	計	一般	パート	計	計	一般	パート
職業計	4,392	3,190	2,071	1,119	1.38	257	172	85
専門的、技術的職業	857	332	211	121	2.58	27	18	9
開発・製造技術者	40	54	49	5	0.74	0	0	0
建築・土木技術者	53	8	7	1	6.63	3	3	0
情報処理・通信技術者	31	24	24	0	1.29	4	4	0
その他の技術者	1	0	0	0	-	0	0	0
医師、薬剤師等	66	0	0	0	-	0	0	0
保健師、助産師等	300	65	27	38	4.62	6	2	4
医療技術者	47	18	7	11	2.61	3	2	1
その他の保健医療	30	20	13	7	1.50	2	1	1
社会福祉専門の職業	228	76	36	40	3.00	7	5	2
その他の専門的職業	61	67	48	19	0.91	2	1	1
管理的職業	3	8	8	0	0.38	0	0	0
事務的職業	376	840	583	257	0.45	57	37	20
一般事務員	203	709	476	233	0.29	36	22	14
会計事務員	29	33	27	6	0.88	4	2	2
生産関連事務員	91	42	33	9	2.17	7	6	1
営業・販売関連事務員	39	50	41	9	0.78	5	4	1
その他の事務的職業	14	6	6	0	2.33	5	3	2
販売の職業	291	229	144	85	1.27	13	10	3
商品販売の職業	136	152	74	78	0.89	7	4	3
営業の職業	155	77	70	7	2.01	6	6	0
サービスの職業	809	250	147	103	3.24	27	22	5
介護・保険医療サービスの職業	530	115	77	38	4.61	16	14	2
生活衛生サービス業	48	22	14	8	2.18	0	0	0
飲食物調理の職業	125	58	23	35	2.16	7	4	3
接客・給仕の職業	98	38	19	19	2.58	2	2	0
その他のサービス業	8	17	14	3	0.47	2	2	0
保安の職業	145	18	10	8	8.06	6	5	1
農林漁業の職業	10	10	6	4	1.00	2	1	1
生産工程の職業	888	557	448	109	1.59	67	51	16
生産設備制御・監視の職業(金属関連)	2	12	12	0	0.17	0	0	0
生産設備制御・監視の職業(金属除く)	19	22	20	2	0.86	4	4	0
生産設備制御・監視の職業(機械組立)	10	3	3	0	3.33	3	0	3
金属製造・加工・溶接・溶断の職業	142	75	63	12	1.89	14	14	0
製品製造・加工処理の職業(金属除く)	349	205	165	40	1.70	23	14	9
機械組立の職業	109	116	89	27	0.94	5	4	1
機械整備・修理の職業	68	32	28	4	2.13	5	4	1
製品検査の職業(金属関連)	16	7	5	2	2.29	1	0	1
製品検査の職業(金属除く)	102	33	24	9	3.09	7	6	1
機械検査の職業	12	4	3	1	3.00	2	2	0
生産関連・類似の職業	59	48	36	12	1.23	3	3	0
輸送・機械運転の職業	320	163	138	25	1.96	16	13	3
自動車運転の職業	260	81	68	13	3.21	13	9	4
その他の運輸の職業	45	64	53	11	0.70	5	4	1
定置・建設機械運転	15	18	17	1	0.83	1	0	1
建設・土木の職業	217	41	37	4	5.29	4	4	0
建設・躯体工事の職業	108	11	8	3	9.82	2	2	0
電気作業員	26	13	13	0	2.00	2	2	0
土木の職業	83	17	16	1	4.88	0	0	0
運搬・清掃・包装等の職業	476	630	289	341	0.76	38	11	27
運搬の職業	146	97	77	20	1.51	9	5	4
清掃の職業	100	76	21	55	1.32	7	0	7
包装の職業	110	22	8	14	5.00	8	3	5
その他の運搬・清掃・包装等の職業	120	435	183	252	0.28	14	3	11
分類不能の職業	0	112	50	62	0.00	0	0	0

平成29年10月 職業別 求人・求職・就職 状況

(常用+常用パートタイム)

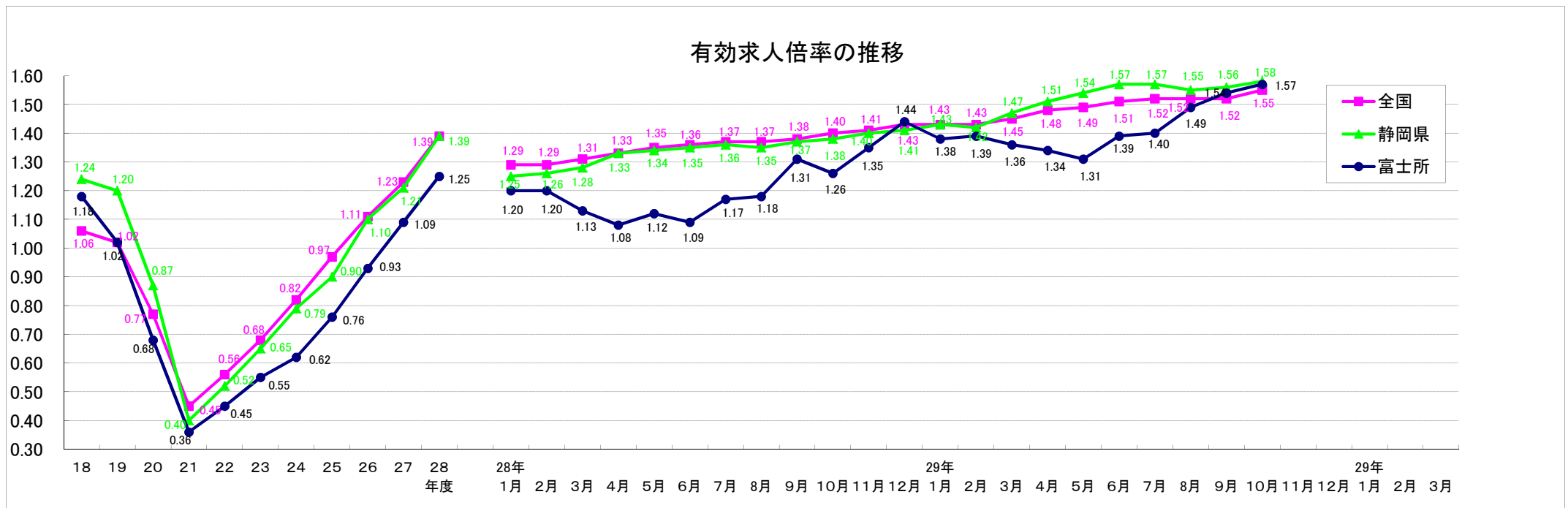
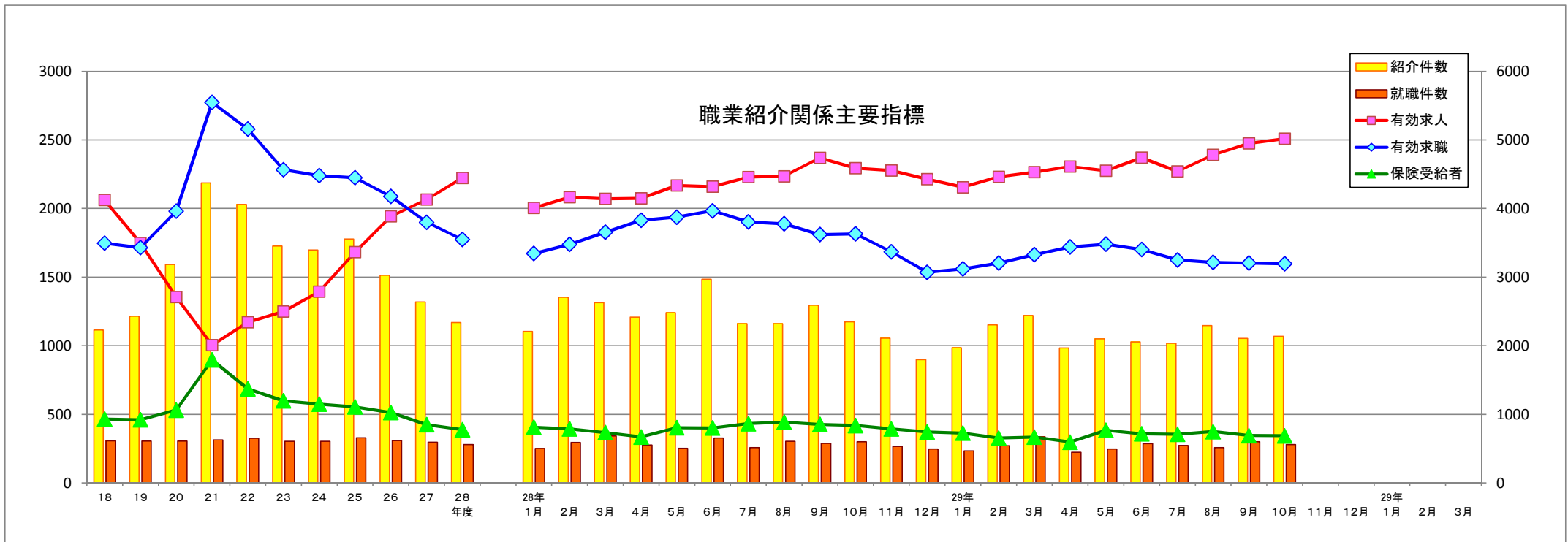


	職業計	管理	専門・技術	事務	販売	サービス	保安	農林・漁業	運輸・通信	技能工	その他
1. 新規求人数	1,520	1	249	141	78	308	60	3	104	576	0
2. 新規求職申込件数	765	1	82	170	45	71	5	2	46	303	40
3. 就職件数	257	0	27	57	13	27	6	2	15	110	0
4. 新規求人倍率(1/2)	1.99	1.00	3.04	0.83	1.73	4.34	12.00	1.50	2.26	1.90	0.00
5. 就職率%(3/2*100)	33.6	0.0	32.9	33.5	28.9	38.0	120.0	100.0	32.6	36.3	0.0

年齢別常用職業紹介状況

平成29年10月	常用（パートを除く）								常用的パート							
	月間有効求職者数				就職件数				月間有効求職者数				就職件数			
	構成比 (%)	新規 求職者	雇用保険 受給者	保割合 (%)		雇用保険 受給者	保割合 (%)		構成比 (%)	新規 求職者	雇用保険 受給者	保割合 (%)		雇用保険 受給者	保割合 (%)	
19歳以下	38	1.8	20	1	2.6	5	0	0.0	4	0.4	2	0	0.0	0	0	—
20～24歳	244	11.8	51	58	23.8	24	4	16.7	26	2.3	6	7	26.9	6	1	16.7
25～29歳	284	13.7	77	100	35.2	21	5	23.8	79	7.1	13	34	43.0	6	3	50.0
30～34歳	224	10.8	59	81	36.2	17	4	23.5	93	8.3	20	54	58.1	5	2	40.0
35～39歳	195	9.4	57	67	34.4	15	2	13.3	110	9.8	27	44	40.0	7	0	0.0
40～44歳	232	11.2	51	79	34.1	27	4	14.8	114	10.2	33	39	34.2	13	0	0.0
45～49歳	240	11.6	57	97	40.4	23	7	30.4	96	8.6	22	29	30.2	9	1	11.1
50～54歳	226	10.9	54	105	46.5	12	4	33.3	95	8.5	21	32	33.7	8	3	37.5
55～59歳	157	7.6	37	67	42.7	16	4	25.0	109	9.7	17	56	51.4	9	4	44.4
60～64歳	156	7.5	32	86	55.1	11	4	36.4	181	16.2	25	112	61.9	9	2	22.2
65歳以上	75	3.6	14	15	20.0	1	0	0.0	212	18.9	70	64	30.2	13	3	23.1
合計	2,071	100.0	509	756	36.5	172	38	22.1	1,119	100.0	256	471	42.1	85	19	22.4
45歳未満	1,217	58.8	315	386	31.7	109	19	17.4	426	38.1	101	178	41.8	37	6	16.2
45歳以上	854	41.2	194	370	43.3	63	19	30.2	693	61.9	155	293	42.3	48	13	27.1
55歳以上	388	18.7	83	168	43.3	28	8	28.6	502	44.9	112	232	46.2	31	9	29.0
60歳以上	231	11.2	46	101	43.7	12	4	33.3	393	35.1	95	176	44.8	22	5	22.7

(注) 新規学卒を除きパートタイムを含む常用



求人倍率の推移－学卒を除く・パートを含む－

有効求人倍率

月日	4月	5月	6月	7月	8月	9月	10月	11月	12月	1月	2月	3月	年間
昭和 51年	0.68	0.70	0.78	0.84	0.86	1.06	0.97	0.86	0.64	0.63	0.61	0.65	0.82
52年	0.54	0.56	0.48	0.53	0.54	0.69	0.68	0.67	0.53	0.56	0.54	0.55	0.59
53年	0.50	0.47	0.49	0.51	0.61	0.70	0.72	0.72	0.64	0.71	0.76	0.80	0.58
54年	0.74	0.67	0.65	0.57	0.58	0.69	0.80	0.79	0.88	0.82	0.74	0.79	0.72
55年	0.76	0.79	0.89	0.78	0.71	0.85	0.84	0.75	0.75	0.82	0.92	0.99	0.79
56年	0.67	0.65	0.53	0.59	0.57	0.75	0.75	0.63	0.73	0.68	0.74	0.71	0.71
57年	0.61	0.62	0.62	0.62	0.70	0.71	0.76	0.74	0.81	0.86	0.92	0.82	0.69
58年	0.72	0.69	0.77	0.71	0.75	0.84	0.96	0.85	0.93				0.81
59年	0.78	0.82	0.78	0.72	1.01	0.97	0.95	0.93	0.86	0.93	1.01	0.95	0.89
60年	0.85	0.79	0.75	0.72	0.89	1.00	0.99	0.92	0.83	0.83	0.85	0.86	0.86
61年	0.71	0.67	0.70	0.70	0.71	0.93	0.89	0.83	0.86	0.93	0.89	0.87	0.81
62年	0.78	0.82	0.85	0.84	0.92	1.00	1.12	1.00	0.90	1.03	1.27	1.24	0.87
63年	1.26	1.18	1.34	1.25	1.42	1.80	1.86	1.82	1.60	1.78	1.68	1.77	1.35
平成 元年	1.59	1.53	1.75	1.65	1.72	1.60	1.63	1.70	1.80	1.67	1.76	1.85	1.68
2年	1.73	1.55	1.60	1.61	1.55	1.76	1.81	1.85	1.83	1.83	1.82	1.91	1.73
3年	1.75	1.82	1.85	1.78	1.70	1.83	1.92	1.90	1.80	1.63	1.76	1.56	1.77
4年	1.41	1.35	1.29	1.23	1.36	1.25	1.13	1.14	1.11	1.09	1.13	0.97	1.20
5年	0.98	0.95	1.09	1.19	1.19	1.12	1.00	1.01	0.99	0.95	0.91	0.85	1.02
6年	0.78	0.74	0.71	0.93	0.91	0.96	1.04	0.88	0.94	0.88	0.87	0.88	0.87
7年	0.93	0.79	0.74	0.81	0.79	0.80	0.87	0.77	0.76	0.81	0.73	0.74	0.79
8年	0.76	0.75	0.73	0.84	0.80	0.89	0.84	0.84	0.84	0.87	0.85	0.84	0.82
9年	0.82	0.75	0.68	0.89	0.98	0.92	0.92	0.87	0.89	0.79	0.64	0.64	0.81
10年	0.61	0.56	0.56	0.61	0.62	0.63	0.63	0.60	0.63	0.62	0.62	0.61	0.61
11年	0.56	0.54	0.55	0.54	0.57	0.57	0.59	0.59	0.63	0.69	0.72	0.64	0.60
12年	0.59	0.56	0.57	0.63	0.69	0.72	0.76	0.80	0.86	0.86	0.89	0.87	0.73
13年	0.81	0.81	0.84	0.81	0.84	0.85	0.80	0.79	0.76	0.81	0.80	0.78	0.81
14年	0.68	0.66	0.69	0.75	0.76	0.76	0.70	0.71	0.77	0.83	0.86	0.82	0.75
15年	0.71	0.77	0.77	0.71	0.73	0.81	0.87	0.91	0.96	0.96	0.97	0.97	0.84
16年	0.85	0.92	0.91	0.86	0.90	0.95	1.01	1.01	1.07	1.06	1.10	1.11	0.98
17年	0.96	0.91	0.94	0.99	1.06	1.12	1.13	1.21	1.37	1.42	1.45	1.41	1.15
18年	1.21	1.12	1.03	1.02	1.04	1.17	1.15	1.26	1.38	1.34	1.34	1.21	1.18
19年	1.17	1.05	1.05	0.94	0.91	0.95	0.94	1.05	1.08	1.10	1.05	0.96	1.02
20年	0.87	0.85	0.78	0.75	0.75	0.76	0.72	0.72	0.66	0.60	0.51	0.40	0.68
21年	0.35	0.33	0.34	0.35	0.34	0.34	0.37	0.40	0.40	0.39	0.40	0.37	0.36
22年	0.36	0.35	0.38	0.41	0.46	0.48	0.50	0.50	0.52	0.53	0.53	0.51	0.45
23年	0.47	0.46	0.46	0.44	0.52	0.57	0.59	0.60	0.62	0.63	0.67	0.61	0.55
24年	0.54	0.53	0.56	0.60	0.65	0.65	0.67	0.66	0.65	0.65	0.67	0.66	0.62
25年	0.60	0.63	0.63	0.72	0.73	0.75	0.78	0.79	0.87	0.89	0.91	0.87	0.76
26年	0.81	0.80	0.81	0.90	0.92	0.90	0.93	0.97	1.01	1.05	1.06	1.06	0.93
27年	1.03	1.02	1.03	1.01	1.08	1.08	1.08	1.09	1.18	1.20	1.20	1.13	1.09
28年	1.08	1.12	1.09	1.17	1.18	1.31	1.26	1.35	1.44	1.38	1.39	1.36	1.25
29年	1.34	1.31	1.39	1.40	1.49	1.54	1.57						

※年間倍率について、昭和58年までは暦年表示でありパートは除く、昭和59年以降は年度表示でありパートを含む

有効求人倍率(前年比較)

月日	4月	5月	6月	7月	8月	9月	10月	11月	12月	1月	2月	3月	年間
昭和 51年	—	—	—	—	—	—	—	—	—	—	—	—	—
52年	▲ 0.14	▲ 0.14	▲ 0.30	▲ 0.31	▲ 0.32	▲ 0.37	▲ 0.29	▲ 0.19	▲ 0.11	▲ 0.07	▲ 0.07	▲ 0.10	▲ 0.23
53年	▲ 0.04	▲ 0.09	0.01	▲ 0.02	0.07	0.01	0.04	0.05	0.11	0.15	0.22	0.25	▲ 0.01
54年	0.24	0.20	0.16	0.06	▲ 0.03	▲ 0.01	0.08	0.07	0.24	0.11	▲ 0.02	▲ 0.01	0.14
55年	0.02	0.12	0.24	0.21	0.13	0.16	0.04	▲ 0.04	▲ 0.13	0.00	0.18	0.20	0.07
56年	▲ 0.09	▲ 0.14	▲ 0.36	▲ 0.19	▲ 0.14	▲ 0.10	▲ 0.09	▲ 0.12	▲ 0.02	▲ 0.14	▲ 0.18	▲ 0.28	▲ 0.08
57年	▲ 0.06	▲ 0.03	0.09	0.03	0.13	▲ 0.04	0.01	0.11	0.08	0.18	0.18	0.11	▲ 0.02
58年	0.11	0.07	0.15	0.09	0.05	0.13	0.20	0.11	0.12				0.12
59年	0.06	0.13	0.01	0.01	0.26	0.13	▲ 0.01	0.08	▲ 0.07	0.93	1.01	0.95	0.08
60年	0.07	▲ 0.03	▲ 0.03	0.00	▲ 0.12	0.03	0.04	▲ 0.01	▲ 0.03	▲ 0.10	▲ 0.16	▲ 0.09	▲ 0.03
61年	▲ 0.14	▲ 0.12	▲ 0.05	▲ 0.02	▲ 0.18	▲ 0.07	▲ 0.10	▲ 0.09	0.03	0.10	0.04	0.01	▲ 0.05
62年	0.07	0.15	0.15	0.14	0.21	0.07	0.23	0.17	0.04	0.10	0.38	0.37	0.06
63年	0.48	0.36	0.49	0.41	0.50	0.80	0.74	0.82	0.70	0.75	0.41	0.53	0.48
平成 元年	0.33	0.35	0.41	0.40	0.30	▲ 0.20	▲ 0.23	▲ 0.12	0.20	▲ 0.11	0.08	0.08	0.33
2年	0.14	0.02	▲ 0.15	▲ 0.04	▲ 0.17	0.16	0.18	0.15	0.03	0.16	0.06	0.06	0.05
3年	0.02	0.27	0.25	0.17	0.15	0.07	0.11	0.05	▲ 0.03	▲ 0.20	▲ 0.06	▲ 0.35	0.04
4年	▲ 0.34	▲ 0.47	▲ 0.56	▲ 0.55	▲ 0.34	▲ 0.58	▲ 0.79	▲ 0.76	▲ 0.69	▲ 0.54	▲ 0.63	▲ 0.59	▲ 0.57
5年	▲ 0.43	▲ 0.40	▲ 0.20	▲ 0.04	▲ 0.17	▲ 0.13	▲ 0.13	▲ 0.13	▲ 0.12	▲ 0.14	▲ 0.22	▲ 0.12	▲ 0.18
6年	▲ 0.20	▲ 0.21	▲ 0.38	▲ 0.26	▲ 0.28	▲ 0.16	0.04	▲ 0.13	▲ 0.05	▲ 0.07	▲ 0.04	0.03	▲ 0.15
7年	0.15	0.05	0.03	▲ 0.12	▲ 0.12	▲ 0.16	▲ 0.17	▲ 0.11	▲ 0.18	▲ 0.07	▲ 0.14	▲ 0.14	▲ 0.08
8年	▲ 0.17	▲ 0.04	▲ 0.01	0.03	0.01	0.09	▲ 0.03	0.07	0.08	0.06	0.12	0.10	0.03
9年	0.06	0.00	▲ 0.05	0.05	0.18	0.03	0.08	0.03	0.05	▲ 0.08	▲ 0.21	▲ 0.20	▲ 0.01
10年	▲ 0.21	▲ 0.19	▲ 0.12	▲ 0.28	▲ 0.36	▲ 0.29	▲ 0.29	▲ 0.27	▲ 0.26	▲ 0.17	▲ 0.02	▲ 0.03	▲ 0.20
11年	▲ 0.05	▲ 0.02	▲ 0.01	▲ 0.07	▲ 0.05	▲ 0.06	▲ 0.04	▲ 0.01	0.00	0.07	0.10	0.03	▲ 0.01
12年	0.03	0.02	0.02	0.09	0.12	0.15	0.17	0.21	0.23	0.17	0.17	0.23	0.13
13年	0.22	0.25	0.27	0.18	0.15	0.13	0.04	▲ 0.01	▲ 0.10	▲ 0.05	▲ 0.09	▲ 0.09	0.08
14年	▲ 0.13	▲ 0.15	▲ 0.15	▲ 0.06	▲ 0.08	▲ 0.09	▲ 0.10	▲ 0.08	0.01	0.02	0.06	0.04	▲ 0.06
15年	0.03	0.11	0.08	▲ 0.04	▲ 0.03	0.05	0.17	0.20	0.19	0.13	0.11	0.15	0.09
16年	0.14	0.15	0.14	0.15	0.17	0.14	0.14	0.10	0.11	0.10	0.13	0.14	0.14
17年	0.11	▲ 0.01	0.03	0.13	0.16	0.17	0.12	0.20	0.30	0.36	0.35	0.30	0.17
18年	0.25	0.21	0.09	0.03	▲ 0.02	0.05	0.02	0.05	0.01	▲ 0.08	▲ 0.11	▲ 0.20	0.03
19年	▲ 0.04	▲ 0.07	0.02	▲ 0.08	▲ 0.13	▲ 0.22	▲ 0.21	▲ 0.21	▲ 0.30	▲ 0.24	▲ 0.29	▲ 0.25	▲ 0.16
20年	▲ 0.30	▲ 0.20	▲ 0.27	▲ 0.19	▲ 0.16	▲ 0.19	▲ 0.22	▲ 0.33	▲ 0.42	▲ 0.50	▲ 0.54	▲ 0.56	▲ 0.34
21年	▲ 0.52	▲ 0.52	▲ 0.44	▲ 0.40	▲ 0.41	▲ 0.42	▲ 0.35	▲ 0.32	▲ 0.26	▲ 0.21	▲ 0.11	▲ 0.03	▲ 0.32
22年	0.01	0.02	0.04	0.06	0.12	0.14	0.13	0.10	0.12	0.14	0.13	0.14	0.09
23年	0.11	0.11	0.08	0.03	0.06	0.09	0.09	0.10	0.10	0.10	0.14	0.10	0.10
24年	0.07	0.07	0.10	0.16	0.13	0.08	0.08	0.06	0.03	0.02	0.00	0.05	0.07
25年	0.06	0.10	0.07	0.12	0.08	0.10	0.11	0.13	0.22	0.24	0.24	0.21	0.14
26年	0.21	0.17	0.18	0.18	0.19	0.15	0.15	0.18	0.14	0.16	0.15	0.19	0.17
27年	0.22	0.22	0.22	0.11	0.16	0.18	0.15	0.12	0.17	0.15	0.14	0.07	0.16
28年	0.05	0.10	0.06	0.16	0.10	0.23	0.18	0.26	0.26	0.18	0.19	0.23	0.16
29年	0.26	0.19	0.30	0.23	0.31	0.23	0.31						

※年間倍率について、昭和58年までは暦年表示でありパートは除く、昭和59年以降は年度表示でありパートを含む