

八日一ヶ月富士

平成29年11月

業務指標

職業紹介関係及び雇用保険関係主要指標

富士所

平成29年11月分

項目		年月	平成29年 11月	平成29年 10月	平成28年 11月	対前月 増減率(差)	対前年同月 増減率(差)
職業紹介全数	新規求職申込件数		672	766	689	▲ 12.3 %	▲ 2.5 %
	月間有効求職者数		3,039	3,193	3,367	▲ 4.8 %	▲ 9.7 %
	新規求人数		1,709	1,753	1,584	▲ 2.5 %	7.9 %
	月間有効求人数		5,030	5,017	4,554	0.3 %	10.5 %
	就職件数		248	279	266	▲ 11.1 %	▲ 6.8 %
	新規求人倍率(倍)		2.54	2.29	2.30	0.25 p	0.24 p
	有効求人倍率(倍)		1.66	1.57	1.35	0.09 p	0.31 p
	就職率(%)		36.9	36.4	38.6	0.5 p	▲ 1.7 p
一般	新規求職申込件数		476	510	464	▲ 6.7 %	2.6 %
	月間有効求職者数		1,974	2,073	2,176	▲ 4.8 %	▲ 9.3 %
	新規求人数		972	1,164	934	▲ 16.5 %	4.1 %
	月間有効求人数		3,113	3,126	2,750	▲ 0.4 %	13.2 %
	就職件数		183	184	166	▲ 0.5 %	10.2 %
	就職率(%)		38.4	36.1	35.8	2.3 p	2.6 p
パートタイム	新規求職申込件数		196	256	225	▲ 23.4 %	▲ 12.9 %
	月間有効求職者数		1,065	1,120	1,191	▲ 4.9 %	▲ 10.6 %
	新規求人数		737	589	650	25.1 %	13.4 %
	月間有効求人数		1,917	1,891	1,804	1.4 %	6.3 %
	就職件数		65	95	100	▲ 31.6 %	▲ 35.0 %
	就職率(%)		33.2	37.1	44.4	▲ 3.9 p	▲ 11.2 p
雇用保険	適用事業所数		4,208	4,201	4,106	0.2 %	2.5 %
	被保険者数		79,548	79,417	76,477	0.2 %	4.0 %
	資格取得者数		1,007	1,143	942	▲ 11.9 %	6.9 %
	資格喪失者数		835	1,118	780	▲ 25.3 %	7.1 %
	受給者実人員		662	688	789	▲ 3.8 %	▲ 16.1 %

注) 1: 全数＝一般＋パート
 2: ▲は減少率(差)、pはポイント。

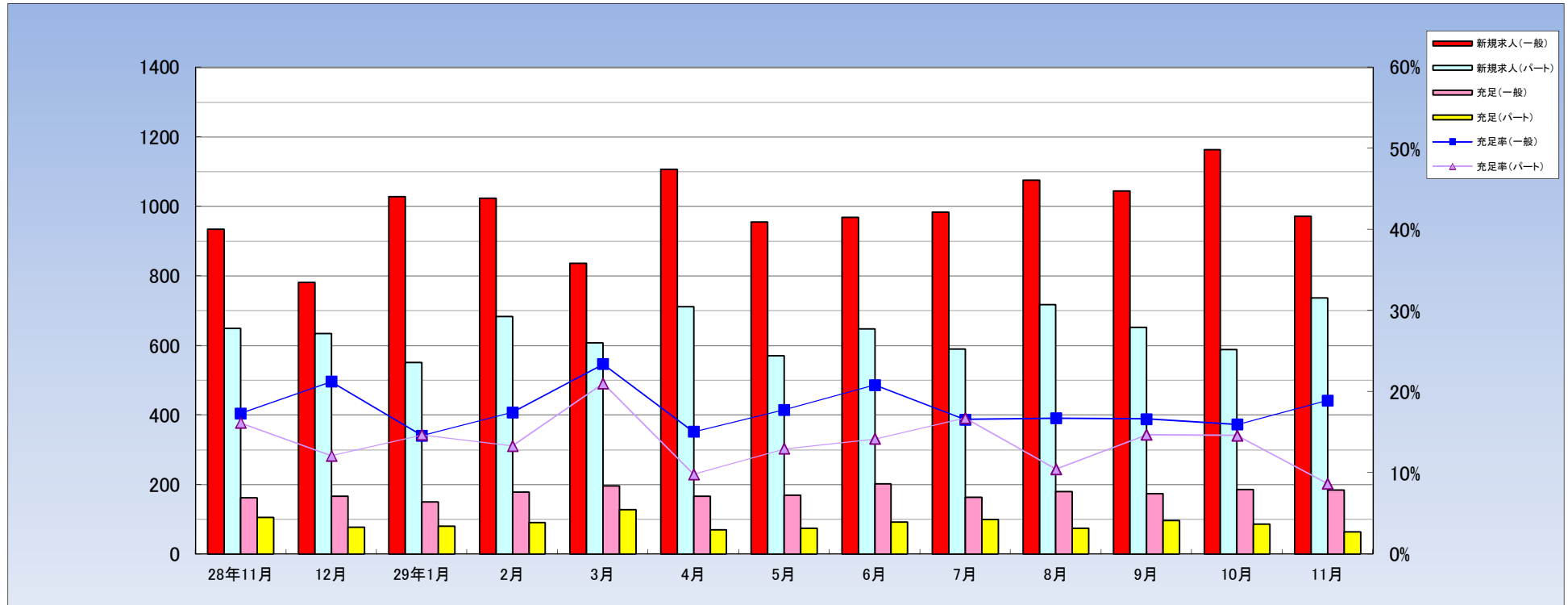
職業紹介関係業務指標（実数その1）

富士所

Table with columns for recruitment metrics: ①新規求職申込件数, ②月間有効求職者数, ③新規求人数, ④月間有効求人数, ⑤新規求人倍率, ⑥月間有効求人倍率, and 参考. Rows include annual averages for 2019-2028 and monthly data for 2028.

平成28年12月以前の有効求人倍率は、季節調整値（※「季節調整法はセンサス局法Ⅱ(X-12-ARIMA)による」）の為、変更になっていることがあります。

職業紹介関係業務指標（実数その3）



		平成24年度	平成25年度	平成26年度	平成27年度	平成28年度	28年11月	12月	29年1月	2月	3月	4月	5月	6月	7月	8月	9月	10月	11月
新規求人数	一般	8,092	9,301	10,894	10,994	11,283	934	781	1028	1024	837	1107	956	969	983	1075	1045	1164	972
	パート	4,496	5,740	6,030	6,399	7,442	650	635	551	683	608	711	570	648	590	717	653	589	737
充足数	一般	2,414	2,534	2,527	2,316	2,161	162	166	150	179	196	167	170	202	163	180	174	186	184
	パート	1,132	1,291	1,113	1,106	1,053	105	77	81	91	128	70	74	92	99	75	96	86	64
充足率	一般	29.8%	27.2%	23.2%	21.1%	19.2%	17.3%	21.3%	14.6%	17.5%	23.4%	15.1%	17.8%	20.8%	16.6%	16.7%	16.7%	16.0%	18.9%
	パート	25.2%	22.5%	18.5%	17.3%	14.1%	16.2%	12.1%	14.7%	13.3%	21.1%	9.8%	13.0%	14.2%	16.8%	10.5%	14.7%	14.6%	8.7%

平成29年11月 産業・規模別 新規求人状況

富士所

(一般+パートタイム)

産業別・規模別／項目	当月	前月	前年同月	対前月比	対前年比
農、林、漁業	0	13	1	▲ 100.0	▲ 100.0
鉱業、採石業、砂利採取業	0	0	0	0.0	0.0
建設業	125	101	123	23.8	1.6
製造業	277	274	286	1.1	▲ 3.1
食料品製造業	55	43	34	27.9	61.8
飲料・たばこ・飼料製造業	0	1	0	▲ 100.0	0.0
繊維工業	4	2	3	100.0	33.3
木材・木製品製造業	9	8	3	12.5	200.0
家具・装備品製造業	1	0	0	—	—
パルプ・紙・紙加工品製造業	60	73	76	▲ 17.8	▲ 21.1
印刷・同関連産業	8	2	4	300.0	100.0
化学工業	19	1	15	1,800.0	26.7
石油製品・石炭製品製造業	0	0	1	0.0	▲ 100.0
プラスチック製品製造業	8	19	7	▲ 57.9	14.3
ゴム製品製造業	0	2	0	▲ 100.0	0.0
窯業・土石製品製造業	2	5	4	▲ 60.0	▲ 50.0
鉄鋼業	8	2	10	300.0	▲ 20.0
非鉄金属製造業	0	4	2	▲ 100.0	▲ 100.0
金属製品製造業	22	12	20	83.3	10.0
はん用・生産用・業務用機械器具製造業	30	47	34	▲ 36.2	▲ 11.8
電気機械器具製造業	32	16	14	100.0	128.6
輸送用機械器具製造業	12	13	36	▲ 7.7	▲ 66.7
その他の製造業	7	24	23	▲ 70.8	▲ 69.6
電気・ガス・熱供給・水道業	0	0	0	0.0	0.0
情報通信業	22	16	5	37.5	340.0
運輸業、郵便業	180	120	142	50.0	26.8
卸売・小売業	137	178	232	▲ 23.0	▲ 40.9
金融・保険業	14	2	7	600.0	100.0
不動産業、物品賃貸業	13	9	20	44.4	▲ 35.0
宿泊業、飲食サービス業	48	26	47	84.6	2.1
教育、学習支援業	16	21	16	▲ 23.8	0.0
医療、福祉	602	599	353	0.5	70.5
複合サービス業	57	13	43	338.5	32.6
サービス業	214	380	308	▲ 43.7	▲ 30.5
公務・その他	4	1	1	300.0	300.0
合 計	1,709	1,753	1,584	▲ 2.5	7.9
29人以下	929	1,148	909	▲ 19.1	2.2
30～99人	433	406	394	6.7	9.9
100～299人	215	137	173	56.9	24.3
300～499人	118	56	71	110.7	66.2
500から999人	14	6	6	133.3	133.3
1000人以上	0	0	31	0.0	▲ 100.0

平成29年11月 職業別 求人・求職・就職 状況

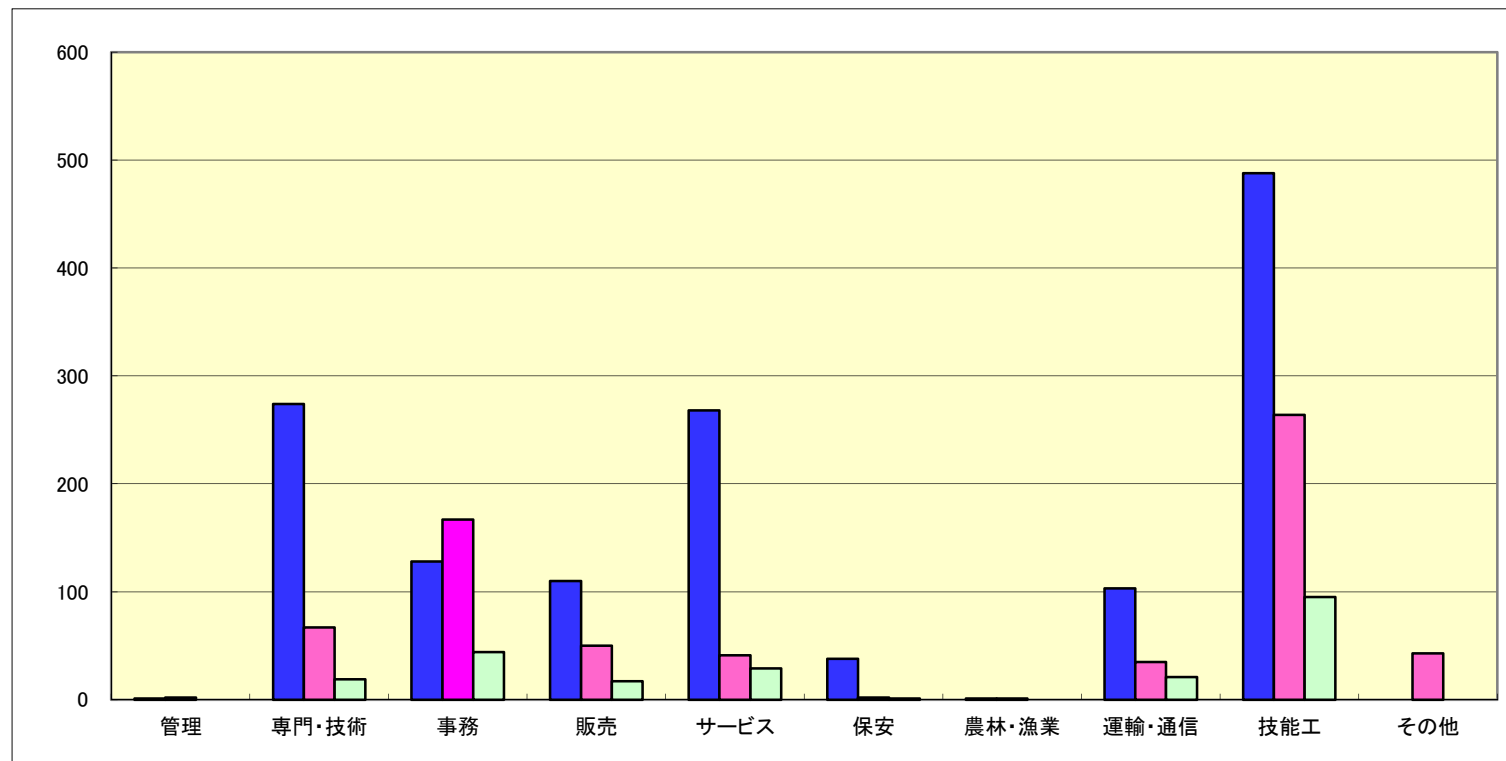
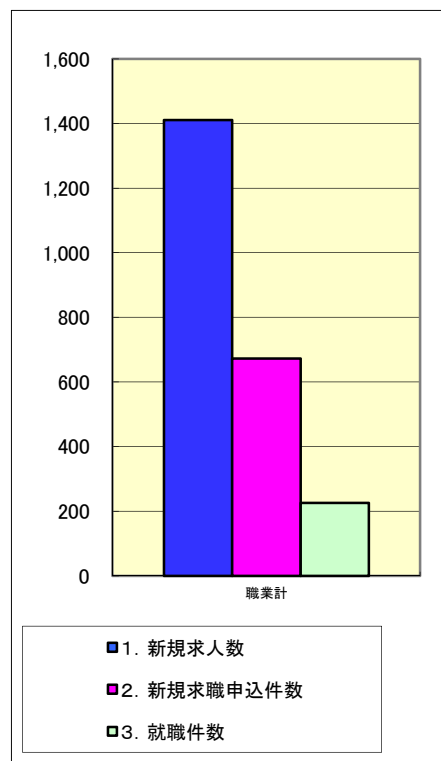
(常用+常用パートタイム)
(臨時・季節を除く)

H25.4分類改定

	有効求人	有効求職			有効求人倍率	就職件数		
	計	計	一般	パート	計	一般	パート	
職業計	4,309	3,036	1,972	1,064	1.42	226	171	55
専門的、技術的職業	845	316	205	111	2.67	19	13	6
開発・製造技術者	37	55	51	4	0.67	3	3	0
建築・土木技術者	46	11	10	1	4.18	0	0	0
情報処理・通信技術者	30	22	22	0	1.36	0	0	0
その他の技術者	1	0	0	0	-	1	1	0
医師・薬剤師等	65	0	0	0	-	0	0	0
保健師、助産師等	295	56	26	30	5.27	4	1	3
医療技術者	51	17	6	11	3.00	0	0	0
その他の保健医療	24	19	11	8	1.26	1	1	0
社会福祉専門の職業	250	73	33	40	3.42	8	6	2
その他の専門的職業	46	63	46	17	0.73	2	1	1
管理的職業	3	8	8	0	0.38	0	0	0
事務的職業	337	775	527	248	0.43	44	31	13
一般事務員	184	646	428	218	0.28	30	20	10
会計事務員	26	32	26	6	0.81	3	1	2
生産関連事務員	86	44	32	12	1.95	4	3	1
営業・販売関連事務員	32	47	37	10	0.68	5	5	0
その他の事務的職業	9	6	4	2	1.50	2	2	0
販売の職業	313	219	138	81	1.43	17	15	2
商品販売の職業	134	144	69	75	0.93	8	6	2
営業の職業	179	75	69	6	2.39	9	9	0
サービスの職業	778	232	136	96	3.35	29	19	10
介護・保険医療サービスの職業	536	104	73	31	5.15	20	15	5
生活衛生サービス業	44	21	12	9	2.10	0	0	0
飲食物調理の職業	122	55	22	33	2.22	5	1	4
接客・給仕の職業	68	38	17	21	1.79	4	3	1
その他のサービス業	8	14	12	2	0.57	0	0	0
保安の職業	163	13	5	8	12.54	1	0	1
農林漁業の職業	9	11	6	5	0.82	0	0	0
生産工程の職業	894	534	434	100	1.67	62	57	5
生産設備制御・監視の職業(金属関連)	2	15	15	0	0.13	1	1	0
生産設備制御・監視の職業(金属除く)	24	19	18	1	1.26	5	5	0
生産設備制御・監視の職業(機械組立)	7	1	1	0	7.00	1	1	0
金属製造・加工・溶接・溶断の職業	152	69	60	9	2.20	12	12	0
製品製造・加工処理の職業(金属除く)	362	205	166	39	1.77	31	28	3
機械組立の職業	129	112	89	23	1.15	4	3	1
機械整備・修理の職業	57	21	19	2	2.71	3	3	0
製品検査の職業(金属関連)	14	7	5	2	2.00	1	1	0
製品検査の職業(金属除く)	84	35	24	11	2.40	3	2	1
機械検査の職業	13	6	2	4	2.17	0	0	0
生産関連・類似の職業	50	44	35	9	1.14	1	1	0
輸送・機械運転の職業	318	161	141	20	1.98	23	21	2
自動車運転の職業	258	85	75	10	3.04	14	12	2
その他の運輸の職業	46	63	54	9	0.73	7	7	0
定置・建設機械運転	14	13	12	1	1.08	2	2	0
建設・土木の職業	191	37	32	5	5.16	3	3	0
建設・躯体工事の職業	87	10	6	4	8.70	0	0	0
電気作業員	27	13	13	0	2.08	2	2	0
土木の職業	77	14	13	1	5.50	1	1	0
運搬・清掃・包装等の職業	458	607	277	330	0.75	28	12	16
運搬の職業	130	83	67	16	1.57	10	7	3
清掃の職業	87	79	24	55	1.10	6	0	6
包装の職業	106	29	10	19	3.66	5	2	3
その他の運搬・清掃・包装等の職業	135	416	176	240	0.32	7	3	4
分類不能の職業	0	123	63	60	0.00	0	0	0

平成29年11月 職業別 求人・求職・就職 状況

(常用+常用パートタイム)



	職業計	管理	専門・技術	事務	販売	サービス	保安	農林・漁業	運輸・通信	技能工	その他
1. 新規求人数	1,411	1	274	128	110	268	38	1	103	488	0
2. 新規求職申込件数	672	2	67	167	50	41	2	1	35	264	43
3. 就職件数	226	0	19	44	17	29	1	0	21	95	0
4. 新規求人倍率(1/2)	2.10	0.50	4.09	0.77	2.20	6.54	19.00	1.00	2.94	1.85	0.00
5. 就職率%(3/2*100)	33.6	0.0	28.4	26.3	34.0	70.7	50.0	0.0	60.0	36.0	0.0

年齢別常用職業紹介状況

平成29年11月	常用（パートを除く）								常用的パート							
	月間有効求職者数					就職件数			月間有効求職者数					就職件数		
		構成比 (%)	新規 求職者	雇用保険 受給者	保割合 (%)		雇用保険 受給者	保割合 (%)		構成比 (%)	新規 求職者	雇用保険 受給者	保割合 (%)		雇用保険 受給者	保割合 (%)
19歳以下	48	2.4	21	1	2.1	5	0	0.0	6	0.6	2	0	0.0	0	0	—
20～24歳	223	11.3	63	58	26.0	18	3	16.7	25	2.3	7	7	28.0	1	1	100.0
25～29歳	273	13.8	63	93	34.1	31	9	29.0	70	6.6	14	35	50.0	2	0	0.0
30～34歳	193	9.8	44	74	38.3	16	5	31.3	100	9.4	20	46	46.0	4	0	0.0
35～39歳	199	10.1	56	76	38.2	19	3	15.8	96	9.0	16	46	47.9	7	2	28.6
40～44歳	207	10.5	54	69	33.3	26	12	46.2	113	10.6	25	40	35.4	7	2	28.6
45～49歳	245	12.4	62	98	40.0	23	10	43.5	88	8.3	19	25	28.4	7	1	14.3
50～54歳	212	10.8	40	92	43.4	13	9	69.2	86	8.1	11	32	37.2	6	1	16.7
55～59歳	153	7.8	32	60	39.2	9	3	33.3	102	9.6	15	53	52.0	3	2	66.7
60～64歳	147	7.5	25	89	60.5	10	5	50.0	164	15.4	19	102	62.2	8	4	50.0
65歳以上	72	3.7	16	13	18.1	1	0	0.0	214	20.1	48	58	27.1	10	0	0.0
合計	1,972	100.0	476	723	36.7	171	59	34.5	1,064	100.0	196	444	41.7	55	13	23.6
45歳未満	1,143	58.0	301	371	32.5	115	32	27.8	410	38.5	84	174	42.4	21	5	23.8
45歳以上	829	42.0	175	352	42.5	56	27	48.2	654	61.5	112	270	41.3	34	8	23.5
55歳以上	372	18.9	73	162	43.5	20	8	40.0	480	45.1	82	213	44.4	21	6	28.6
60歳以上	219	11.1	41	102	46.6	11	5	45.5	378	35.5	67	160	42.3	18	4	22.2

(注)新規学卒を除きパートタイムを含む常用

