



表-1

### 高校 求人・求職・就職の状況

平成23年10月 末現在

		平成24年3月 卒業生	平成23年3月 卒業生	前年同期比 (%)	前年同期差 (人、ポイント)
求人数 (人)		6,460	6,174	4.6	286
求職者数 (人)	計	6,395	6,313	1.3	82
	うち男	3,590	3,441	4.3	149
	うち女	2,805	2,872	△ 2.3	△ 67
求人倍率 (倍)		1.01	0.98		0.03
就職内定者数 (人)	計	4,449	4,309	3.2	140
	うち男	2,702	2,544	6.2	158
	うち女	1,747	1,765	△ 1.0	△ 18
就職内定率 (%)	計	69.6	68.3		1.3
	うち男	75.3	73.9		1.4
	うち女	62.3	61.5		0.8
就職未内定者数 (人)	計	1,946	2,004	△ 2.9	△ 58
	うち男	888	897	△ 1.0	△ 9
	うち女	1,058	1,107	△ 4.4	△ 49

(注) 求職者数、就職内定者数、就職未内定者数は「学校又は安定所の紹介を希望する者」の数を計上。

表-2

### 高校 求人・求職・就職の地域別の状況

平成23年10月 末現在

		静岡県計	東 部	中 部	西 部
平成24年3月 卒業生	求人数(人)	6,460	1,984	2,129	2,347
	求職者数(人)	6,395	1,923	2,001	2,471
	求人倍率(倍)	1.01	1.03	1.06	0.95
	就職内定者数(人)	4,449	1,284	1,386	1,779
	就職内定率(%)	69.6	66.8	69.3	72.0
	就職未内定者数(人)	1,946	639	615	692
平成23年3月 卒業生	求人数(人)	6,174	1,908	1,955	2,311
	求職者数(人)	6,313	1,885	1,925	2,503
	求人倍率(倍)	0.98	1.01	1.02	0.92
	就職内定者数(人)	4,309	1,239	1,262	1,808
	就職内定率(%)	68.3	65.7	65.6	72.2
	就職未内定者数(人)	2,004	646	663	695
前年同期比 (差)	求人数(人)	286	76	174	36
	求職者数(人)	82	38	76	△ 32
	求人倍率(P)	0.03	0.02	0.04	0.03
	就職内定者数(人)	140	45	124	△ 29
	就職内定率(P)	1.3	1.1	3.7	△ 0.2
	就職未内定者数(人)	△ 58	△ 7	△ 48	△ 3

(注) 求職者数、就職内定者数、就職未内定者数は「学校又は安定所の紹介を希望する者」の数を計上。

### 高校卒業生職業紹介状況の推移

平成23年10月 末現在

(単位:人、前年比%、前年差ポイント)

卒業年度	求人数		求職者数		就職内定者数		就職未内定者数		求人倍率		就職内定率	
	前年比	前年差	前年比	前年差	前年比	前年差	前年比	前年差	前年比	前年差	前年比	前年差
平成9年3月 卒業	15,963	△ 1.6	9,691	△ 5.0	7,899	△ 4.3	1,792	△ 8.1	1.65	0.06	81.5	0.6
平成10年3月 卒業	17,763	11.3	9,176	△ 5.3	7,843	△ 0.7	1,333	△ 25.6	1.94	0.29	85.5	4.0
平成11年3月 卒業	12,003	△ 32.4	8,238	△ 10.2	6,592	△ 16.0	1,646	23.5	1.46	△ 0.48	80.0	△ 5.5
平成12年3月 卒業	8,678	△ 27.7	7,627	△ 7.4	5,701	△ 13.5	1,926	17.0	1.14	△ 0.32	74.7	△ 5.3
平成13年3月 卒業	8,970	3.4	7,726	1.3	5,801	1.8	1,925	△ 0.1	1.16	0.02	75.1	0.4
平成14年3月 卒業	8,450	△ 5.8	7,518	△ 2.7	5,352	△ 7.7	2,166	12.5	1.12	△ 0.04	71.2	△ 3.9
平成15年3月 卒業	7,027	△ 16.8	7,254	△ 3.5	4,800	△ 10.3	2,454	13.3	0.97	△ 0.15	66.2	△ 5.0
平成16年3月 卒業	7,349	4.6	7,042	△ 2.9	4,864	1.3	2,178	△ 11.2	1.04	0.07	69.1	2.9
平成17年3月 卒業	9,059	23.3	7,190	2.1	5,208	7.1	1,982	△ 9.0	1.26	0.22	72.4	3.3
平成18年3月 卒業	12,355	36.4	7,348	2.2	5,760	10.6	1,588	△ 19.9	1.68	0.42	78.4	6.0
平成19年3月 卒業	13,834	12.0	7,435	1.2	6,061	5.2	1,374	△ 13.5	1.86	0.18	81.5	3.1
平成20年3月 卒業	15,037	8.7	7,383	△ 0.7	6,128	1.1	1,255	△ 8.7	2.04	0.18	83.0	1.5
平成21年3月 卒業	15,074	0.2	7,075	△ 4.2	5,757	△ 6.1	1,318	5.0	2.13	0.09	81.4	△ 1.6
平成22年3月 卒業	6,379	△ 57.7	6,597	△ 6.8	4,317	△ 25.0	2,280	73.0	0.97	△ 1.16	65.4	△ 16.0
平成23年3月 卒業	6,174	△ 3.2	6,313	△ 4.3	4,309	△ 0.2	2,004	△ 12.1	0.98	0.01	68.3	2.9
平成24年3月 卒業	6,460	4.6	6,395	1.3	4,449	3.2	1,946	△ 2.9	1.01	0.03	69.6	1.3

(注) 求職者数、就職内定者数、就職未内定者数は「学校又は安定所の紹介を希望する者」の数を計上。

(注) 各年10月末現在の数値を計上。

図-1

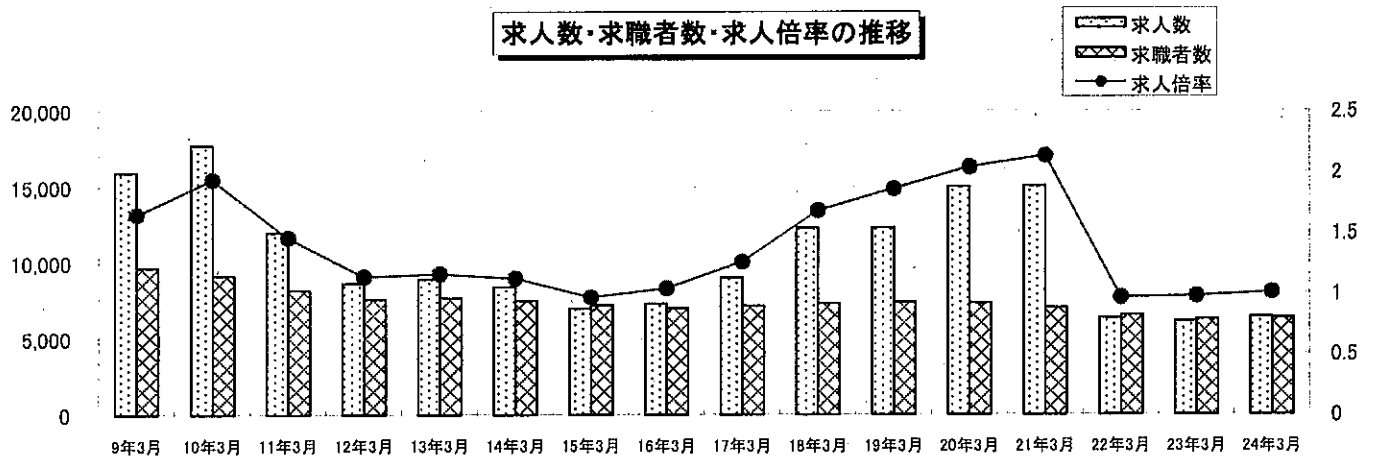


図-2

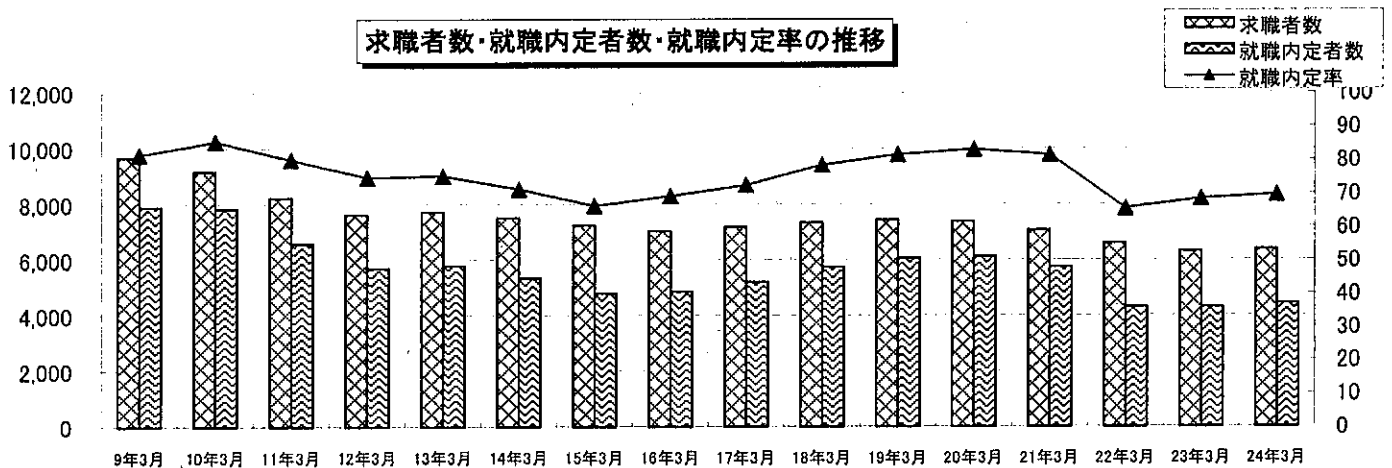


表-4 高等学校

平成24年3月 高等学校卒業者の安定所別求人・求職・就職内定状況

平成23年10月 末現在

	求人数 (人)	前年同期 比(%)	求職者数 (人)	前年同期 比(%)	就職内定 者数(人)	前年同期 比(%)	求人倍率 (倍)	前年同期 比(P)	就職内定 率(%)	前年同期 比(P)
計	6,460 (6,174)	4.6	6,395 (6,313)	1.3	4,449 (4,309)	3.2	1.01 (0.98)	0.03	69.6 (68.3)	1.3
下田	80 (123)	△ 35.0	91 (110)	△ 17.3	40 (64)	△ 37.5	0.88 (1.12)	△ 0.24	44.0 (58.2)	△ 14.2
三島	334 (356)	△ 6.2	271 (366)	△ 26.0	186 (199)	△ 6.5	1.23 (0.97)	0.26	68.6 (54.4)	14.2
(伊東)	50 (79)	△ 36.7								
沼津	797 (806)	△ 1.1	992 (881)	12.6	605 (551)	9.8	0.80 (0.91)	△ 0.11	61.0 (62.5)	△ 1.5
(御殿場)	203 (199)	2.0								
富士	537 (391)	37.3	341 (327)	4.3	263 (259)	1.5	1.57 (1.20)	0.37	77.1 (79.2)	△ 2.1
富士宮	236 (232)	1.7	228 (201)	13.4	190 (166)	14.5	1.04 (1.15)	△ 0.11	83.3 (82.6)	0.7
清水	461 (406)	13.5	176 (224)	△ 21.4	93 (109)	△ 14.7	2.62 (1.81)	0.81	52.8 (48.7)	4.1
静岡	825 (806)	2.4	805 (756)	6.5	508 (441)	15.2	1.02 (1.07)	△ 0.05	63.1 (58.3)	4.8
焼津	504 (424)	18.9	471 (448)	5.1	358 (344)	4.1	1.07 (0.95)	0.12	76.0 (76.8)	△ 0.8
島田	339 (319)	6.3	549 (497)	10.5	427 (368)	16.0	0.62 (0.64)	△ 0.02	77.8 (74.0)	3.8
(榛原)	195 (176)	10.8								
掛川	361 (352)	2.6	427 (455)	△ 6.2	321 (356)	△ 9.8	0.85 (0.77)	0.08	75.2 (78.2)	△ 3.0
磐田	544 (464)	17.2	403 (435)	△ 7.4	318 (290)	9.7	1.35 (1.07)	0.28	78.9 (66.7)	12.2
浜松	1,442 (1,495)	△ 3.5	1,641 (1,613)	1.7	1,140 (1,162)	△ 1.9	0.88 (0.93)	△ 0.05	69.5 (72.0)	△ 2.5
(細江)	102 (119)	△ 14.3								
(浜北)	164 (143)	14.7								

注1 ( )内は前年同期の状況

2 出張所の数値は、求人数を内数で計上し、その他の項目は本所に含めて計上。

3 求職者数、就職内定者数は「学校又は安定所の紹介を希望する者」の数を計上。

平成24年3月新規学校卒業業者産業・職業・規模別求人状況

<高校>

平成23年10月末 現在

(単位:人、前年増減率は%)

		平成23年10月末	平成22年10月末	前年同期 増減率	前年同期差
産 業	A, B. 農、林、漁業(01~04)	25	36	△ 30.6	△ 11
	C 鉱業、採石業、砂利採取業(05)	4	3	33.3	1
	D 建設業(06~08)	381	333	14.4	48
	E 製造業(09~32)	3,296	2,978	10.7	318
	(09)食料品製造業	437	361	21.1	76
	(10)飲料・たばこ・飼料製造業	54	43	25.6	11
	(11)繊維工業	63	48	31.3	15
	(12)木材・木製品製造業	57	33	72.7	24
	(13)家具・装飾品製造業	30	23	30.4	7
	(14)パルプ・紙・紙加工品製造業	176	165	6.7	11
	(15)印刷・同梱運業	64	45	42.2	19
	(16)化学工業	87	107	△ 18.7	△ 20
	(17)石油製品・石炭製品製造業	6	4	50.0	2
	(18)プラスチック製品製造業	232	190	22.1	42
	(19)ゴム製品製造業	76	77	△ 1.3	△ 1
	(21)窯業・土石製品製造業	22	20	10.0	2
	(22)鉄鋼業	36	32	12.5	4
	(23)非鉄金属製造業	65	70	△ 7.1	△ 5
	(24)金属製品製造業	146	149	△ 2.0	△ 3
	(25)はん用機械器具製造業	202	153	32.0	49
	(26)生産用機械器具製造業	138	124	11.3	14
	(27)業務用機械器具製造業	96	77	24.7	19
	(28)電子部品・デバイス・電子回路製造業	134	132	1.5	2
	(29)電気機械器具製造業	260	239	8.8	21
	(30)情報通信機械器具製造業	53	64	△ 17.2	△ 11
	(31)輸送用機械器具製造業	812	756	7.4	56
	(20,32) その他の製造業	50	66	△ 24.2	△ 16
	F 電気・ガス・熱供給・水道業(33~36)	45	82	△ 45.1	△ 37
	G 情報通信業(37~41)	21	30	△ 30.0	△ 9
	H 運輸業、郵便業(42~49)	268	324	△ 17.3	△ 56
	I 卸売業、小売業(50~61)	458	482	△ 5.0	△ 24
	(50~55) 卸売業	206	187	10.2	19
(56~61) 小売業	252	295	△ 14.6	△ 43	
J 金融業、保険業(62~67)	56	46	21.7	10	
K 不動産業、物品賃貸業(68~70)	26	15	73.3	11	
L 学術研究、専門・技術サービス業(71~74)	40	41	△ 2.4	△ 1	
M 宿泊業、飲食サービス業(75~77)	292	322	△ 9.3	△ 30	
(75) 宿泊業	175	226	△ 22.6	△ 51	
(76) 飲食店	110	96	14.6	14	
N 生活関連サービス業、娯楽業(78~80)	307	401	△ 23.4	△ 94	
O 教育、学習支援業(81,82)	8	17	△ 52.9	△ 9	
P 医療、福祉(83~85)	932	806	15.6	126	
Q 複合サービス事業(86~87)	40	35	14.3	5	
R サービス業(他に分類されないもの)(88~96)	245	218	12.4	27	
(91) 職業紹介・労働者派遣業	92	84	9.5	8	
(92) その他の事業サービス業	85	71	19.7	14	
S, T 公務(他に分類されるものを除く)、その他(97~99)	16	5	220.0	11	
合計		6,460	6,174	4.6	286
職 業	A, B 専門・技術・管理(01~24)	1,282	1,108	15.7	174
	C 事務(25~31)	550	598	△ 8.0	△ 48
	D 販売(32~33)	301	321	△ 6.2	△ 20
	E サービス(34~39)	552	684	△ 19.3	△ 132
	(35) 理容・美容師見習等	95	114	△ 16.7	△ 19
	(36) 調理師見習等	101	96	5.2	5
	(37) 飲食店店員等	288	382	△ 24.6	△ 94
	(34,38,39) その他	68	92	△ 26.1	△ 24
	I 技能工、採掘、製造、建築の職業(51~80)	3,633	3,311	9.7	322
	(51~72) 製造・製作の職業	3,223	2,925	10.2	298
	(73,74) 定置機関・建設機械運転	129	139	△ 7.2	△ 10
(75~80) 採掘・建設・労務の職業	281	247	13.8	34	
上記以外の職業(40~50)	142	152	△ 6.6	△ 10	
合計		6,460	6,174	4.6	286
規 模 別	29人以下	1,181	1,007	17.3	174
	30~99人	1,660	1,528	8.6	132
	100~299人	1,661	1,666	△ 0.3	△ 5
	300~499人	624	583	7.0	41
	500~999人	501	578	△ 13.3	△ 77
	1000人以上	833	812	2.6	21
合計		6,460	6,174	4.6	286

静岡労働局職業安定部  
 職業安定課  
 担当 職業指導官  
 電話 054-271-9968

## 平成24年3月中学新規卒業予定者の職業紹介状況 《平成23年10月末現在》

平成23年10月末現在における平成24年3月中学校新規卒業予定者の求人・求職状況を取りまとめた。

(求職者数は「学校又は安定所の紹介を希望する者」の数を計上。)

その概要は次のとおりである。

### 〈表-1・表-2・表-3・表-4・表-5・図-1・図-2〉

- 1 中卒求人数は45人で前年同期に比べ21.1% (12人) 減少している。
- 2 中卒求職者数は142人で前年同期に比べ10.7% (17人) 減少している。
- 3 1及び2の結果、求人倍率は0.32倍となり前年同期に比べ0.04ポイント下回った。

求人倍率の推移 (単位: 倍)

区分	年度	7月	8月	9月	10月	11月	12月	1月	2月	3月	4月	5月	6月
中学 静岡県	H23	0.12	0.23	0.27	0.32								
	H22	0.05	0.15	0.25	0.36	0.39	0.58	0.85	0.95	1.10	1.08	1.16	1.45
	H21	0.07	0.12	0.17	0.34	0.44	0.45	0.58	0.63	0.91	0.93	0.99	1.08
全国	H23	0.26	/	0.37	/	/	/	/	/	/	/	/	/
	H22	0.21	/	0.32	/	0.41	/	0.63	/	0.89	/	/	/

(参考)

平成24年3月中学新卒者の選考・内定開始期日は、文部科学省・厚生労働省により、次のように定められている。

選考・内定開始期日 平成24年1月1日以降  
 (積雪指定地域においては、平成23年12月1日以降)

表-1

### 中学 求人・求職・就職の状況

平成23年10月 末現在

		平成24年3月 卒業者	平成23年3月 卒業者	前年同期比 (%)	前年同期差 (人、ポイント)
求人数 (人)		45	57	△ 21.1	△ 12
求職者数 (人)	計	142	159	△ 10.7	△ 17
	うち男	94	96	△ 2.1	△ 2
	うち女	48	63	△ 23.8	△ 15
求人倍率 (倍)		0.32	0.36		△ 0.04
就職内定者数 (人)	計	—	—	—	—
	うち男	—	—	—	—
	うち女	—	—	—	—
就職内定率 (%)	計	—	—	—	—
	うち男	—	—	—	—
	うち女	—	—	—	—
就職未内定者数 (人)	計	—	—	—	—
	うち男	—	—	—	—
	うち女	—	—	—	—

(注) 求職者数、就職内定者数、就職未内定者数は「学校又は安定所の紹介を希望する者」の数を計上。

表-2

### 中学 求人・求職・就職の地域別の状況

平成23年10月 末現在

		静岡県計	東 部	中 部	西 部
平成24年3月 卒業者	求人数(人)	45	23	15	7
	求職者数(人)	142	50	50	42
	求人倍率(倍)	0.32	0.46	0.30	0.17
	就職内定者数(人)	—	—	—	—
	就職内定率(%)	—	—	—	—
	就職未内定者数(人)	—	—	—	—
平成23年3月 卒業者	求人数(人)	57	24	26	7
	求職者数(人)	159	57	42	60
	求人倍率(倍)	0.36	0.42	0.62	0.12
	就職内定者数(人)	—	—	—	—
	就職内定率(%)	—	—	—	—
	就職未内定者数(人)	—	—	—	—
前年同期比 (差)	求人数(人)	△ 12	△ 1	△ 11	0
	求職者数(人)	△ 17	△ 7	8	△ 18
	求人倍率(P)	△ 0.04	0.04	△ 0.32	0.05
	就職内定者数(人)	—	—	—	—
	就職内定率(P)	—	—	—	—
	就職未内定者数(人)	—	—	—	—

(注) 求職者数、就職内定者数、就職未内定者数は「学校又は安定所の紹介を希望する者」の数を計上。

### 中学校卒業生職業紹介状況の推移

平成23年10月 末現在

(単位: 人、前年比%、前年差ポイント)

卒業年度	求人数		求職者数		就職内定者数		就職未内定者数		求人倍率		就職内定率	
		前年比		前年比		前年比		前年比		前年差		前年差
平成9年3月 卒業	699	△ 25.9	375	△ 21.2	—	—	—	—	1.86	△ 0.12	—	—
平成10年3月 卒業	708	1.3	577	53.9	—	—	—	—	1.23	△ 0.63	—	—
平成11年3月 卒業	360	△ 49.2	562	△ 2.6	—	—	—	—	0.64	△ 0.59	—	—
平成12年3月 卒業	268	△ 25.6	496	△ 11.7	—	—	—	—	0.54	△ 0.10	—	—
平成13年3月 卒業	233	△ 13.1	502	1.2	—	—	—	—	0.46	△ 0.08	—	—
平成14年3月 卒業	184	△ 21.0	506	0.8	—	—	—	—	0.36	△ 0.10	—	—
平成15年3月 卒業	97	△ 47.3	458	△ 9.5	—	—	—	—	0.21	△ 0.15	—	—
平成16年3月 卒業	91	△ 6.2	323	△ 29.5	—	—	—	—	0.28	0.07	—	—
平成17年3月 卒業	138	51.6	303	△ 6.2	—	—	—	—	0.46	0.18	—	—
平成18年3月 卒業	148	7.2	286	△ 5.6	—	—	—	—	0.52	0.06	—	—
平成19年3月 卒業	184	24.3	304	6.3	—	—	—	—	0.61	0.09	—	—
平成20年3月 卒業	248	34.8	288	△ 5.3	—	—	—	—	0.86	0.25	—	—
平成21年3月 卒業	239	△ 3.6	256	△ 11.1	—	—	—	—	0.93	0.07	—	—
平成22年3月 卒業	83	△ 65.3	243	△ 5.1	—	—	—	—	0.34	△ 0.59	—	—
平成23年3月 卒業	57	△ 31.3	159	△ 34.6	—	—	—	—	0.36	0.02	—	—
平成24年3月 卒業	45	△ 21.1	142	△ 10.7	—	—	—	—	0.32	△ 0.04	—	—

(注) 求職者数、就職内定者数、就職未内定者数は「学校又は安定所の紹介を希望する者」の数を計上。

(注) 各年10月末現在の数値を計上。

図-1

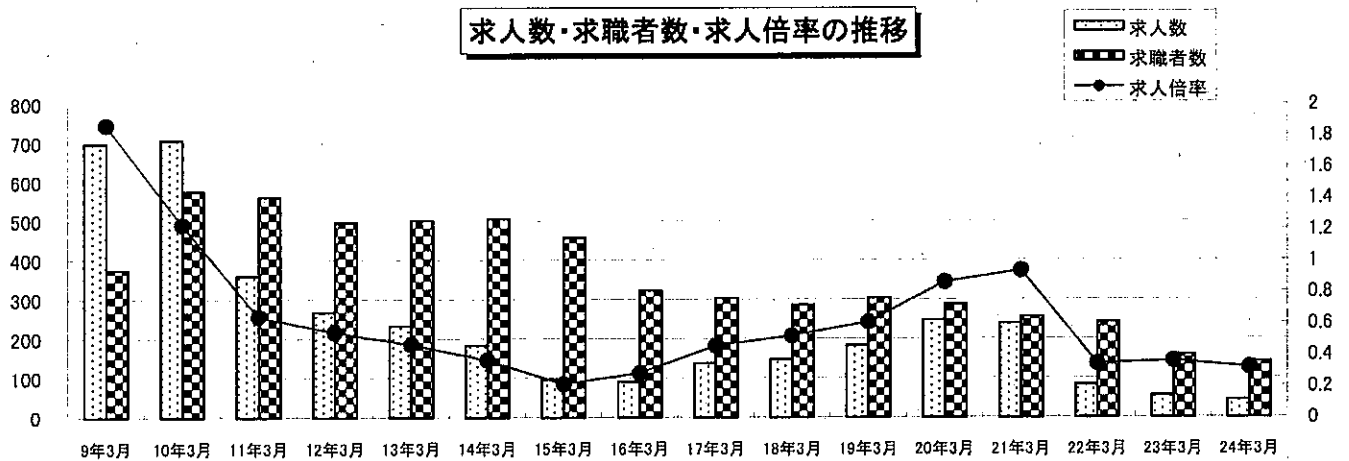


図-2

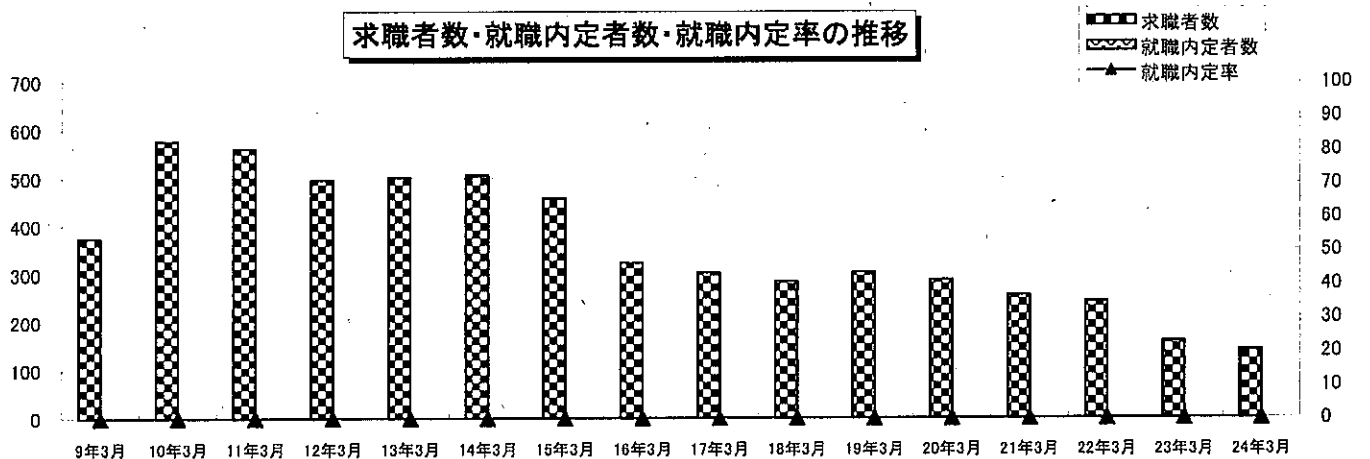




表-4 中学校

平成24年3月 中学校卒業者の安定所別求人・求職・就職決定状況

平成23年10月 末現在

	求人数(人)	前年同期 比(%)	求職者数 (人)	前年同期 比(%)	就職内定 者数(人)	前年同期 比(%)	求人倍率 (倍)	前年同期 比(P)	就職内定 率(%)	前年同期 比(P)
計	45 (57)	△ 21.1	142 (159)	△ 10.7	- (-)	-	0.32 (0.36)	△ 0.04	-	-
下田	0 (0)	-	0 (2)	-	- (-)	-	-	-	-	-
三島	0 (0)	-	5 (4)	25.0	- (-)	-	-	-	-	-
(伊東)	0 (0)	-	1 (0)	-	- (-)	-	-	-	-	-
沼津	4 (9)	△ 55.6	18 (11)	63.6	- (-)	-	0.22 (0.82)	△ 0.60	-	-
(御殿場)	0 (2)	-	0 (0)	-	- (-)	-	-	-	-	-
富士	19 (15)	26.7	21 (32)	△ 34.4	- (-)	-	0.90 (0.47)	0.43	-	-
富士宮	0 (0)	-	6 (8)	△ 25.0	- (-)	-	-	-	-	-
清水	10 (5)	100.0	11 (10)	10.0	- (-)	-	0.91 (0.50)	0.41	-	-
静岡	0 (21)	-	8 (13)	△ 38.5	- (-)	-	-	-	-	-
焼津	5 (0)	-	13 (13)	0.0	- (-)	-	0.38	-	-	-
島田	0 (0)	-	18 (6)	200.0	- (-)	-	-	-	-	-
(榛原)	0 (0)	-	12 (1)	1100.0	- (-)	-	-	-	-	-
掛川	0 (0)	-	3 (10)	△ 70.0	- (-)	-	-	-	-	-
磐田	5 (3)	66.7	14 (23)	△ 39.1	- (-)	-	0.36 (0.13)	0.23	-	-
浜松	2 (4)	△ 50.0	25 (27)	△ 7.4	- (-)	-	0.08 (0.15)	△ 0.07	-	-
(細江)	0 (3)	-	1 (0)	-	- (-)	-	-	-	-	-
(浜北)	0 (1)	-	0 (0)	-	- (-)	-	-	-	-	-

注1 ( )内は前年同期の状況

2 出張所の数値は内数で計上。

3 求職者数、就職内定者数は「学校又は安定所の紹介を希望する者」の数を計上。

表-5

## 平成24年3月新規学校卒業業者産業・職業・規模別求人状況

&lt;中学&gt;

平成23年10月末 現在

(単位:人、前年増減率は%)

		平成23年10月末	平成22年10月末	前年同期 増減率	前年同期差
産 業	A. B. 農、林、漁業(01~04)	0	0	-	0
	C 鉱業、採石業、砂利採取業(05)	0	0	-	0
	D 建設業(06~08)	5	22	△ 77.3	△ 17
	E 製造業(09~32)	24	17	41.2	7
	(09)食料品製造業	12	8	50.0	4
	(10)飲料・たばこ・飼料製造業	0	0	-	0
	(11)繊維工業	0	0	-	0
	(12)木材・木製品製造業	0	0	-	0
	(13)家具・装備品製造業	2	0	-	2
	(14)パルプ・紙・紙加工品製造業	1	3	△ 66.7	△ 2
	(15)印刷・同関連業	0	0	-	0
	(16)化学工業	0	0	-	0
	(17)石油製品・石炭製品製造業	0	0	-	0
	(18)プラスチック製品製造業	0	0	-	0
	(19)ゴム製品製造業	0	0	-	0
	(21)窯業・土石製品製造業	0	0	-	0
	(22)鉄鋼業	0	0	-	0
	(23)非鉄金属製造業	0	0	-	0
	(24)金属製品製造業	0	0	-	0
	(25)はん用機械器具製造業	0	0	-	0
	(26)生産用機械器具製造業	0	0	-	0
	(27)業務用機械器具製造業	0	0	-	0
	(28)電子部品・デバイス・電子回路製造業	0	0	-	0
	(29)電気機械器具製造業	4	1	300.0	3
	(30)情報通信機械器具製造業	0	0	-	0
	(31)輸送用機械器具製造業	5	5	0.0	0
	(20,32) その他の製造業	0	0	-	0
	F 電気・ガス・熱供給・水道業(33~36)	0	0	-	0
	G 情報通信業(37~41)	0	0	-	0
	H 運輸業、郵便業(42~49)	5	6	△ 16.7	△ 1
	I 卸売業、小売業(50~61)	0	7	△ 100.0	△ 7
	(50~55) 卸売業	0	0	-	0
	(56~61) 小売業	0	7	△ 100.0	△ 7
J 金融業、保険業(62~67)	0	0	-	0	
K 不動産業、物品賃貸業(68~70)	0	0	-	0	
L 学術研究、専門・技術サービス業(71~74)	0	0	-	0	
M 宿泊業、飲食サービス業(75~77)	5	2	150.0	3	
(75) 宿泊業	0	0	-	0	
(76) 飲食店	5	2	150.0	3	
N 生活関連サービス業、娯楽業(78~80)	3	0	-	3	
O 教育、学習支援業(81,82)	0	0	-	0	
P 医療、福祉(83~85)	1	0	-	1	
Q 複合サービス事業(86~87)	0	0	-	0	
R サービス業(他に分類されないもの)(88~96)	2	3	△ 33.3	△ 1	
(91) 職業紹介・労働者派遣業	0	0	-	0	
(92) その他の事業サービス業	2	1	100.0	1	
S, T 公務(他に分類されるものを除く)、その他(97~99)	0	0	-	0	
合計	45	57	△ 21.1	△ 12	
職 業	A. B 専門・技術・管理 (01~24)	1	0	-	1
	C 事務 (25~31)	0	0	-	0
	D 販売 (32~33)	0	7	△ 100.0	△ 7
	E サービス (34~39)	8	2	300.0	6
	(35) 理容・美容師見習等	1	0	-	1
	(36) 調理師見習等	1	2	△ 50.0	△ 1
	(37) 飲食店店員等	4	0	-	4
	(34・38・39) その他	2	0	-	2
	I 技能工、採掘、製造、建築の職業(51~80)	36	48	△ 25.0	△ 12
	(51~72) 製造・製作の職業	29	22	31.8	7
	(73・74) 定置機関・建設機械運転	0	1	△ 100.0	△ 1
(75~80) 採掘・建設・労務の職業	7	25	△ 72.0	△ 18	
上記以外の職業(40~50)	0	0	-	0	
合計	45	57	△ 21.1	△ 12	
規 模 別	29人以下	18	24	△ 25.0	△ 6
	30~99人	11	23	△ 52.2	△ 12
	100~299人	16	5	220.0	11
	300~499人	0	0	-	0
	500~999人	0	5	△ 100.0	△ 5
	1000人以上	0	0	-	0
合計	45	57	△ 21.1	△ 12	