

NTT西日本グループ
テルウェル西日本

新しい自分につながる。
 新しい仕事につながる。



つながりを大切にする 人材サービス



応募する
前に企業情報が
もらえる。

書類の書き方や
面接のアドバイスが
うれしい。

よりよい条件で
転職ができるよう
交渉してくれる。

NTT西日本グループ

Staff MORE
 スタッフモア

企業名

テルウェル西日本株式会社

有料職業紹介 (27-ユ-010223)

ホームページアドレス

<http://www.staffmore.jp>

スタッフモア

検索



所在地

スタッフモア 静岡センタ
 〒420-0857 静岡市葵区御幸町4-1
 アーバンネット静岡ビル5F

スタッフモア 浜松センタ
 〒430-7718 浜松市中区板屋町111-2
 浜松アクトタワー18F

スタッフモア 沼津センタ
 〒410-0801 沼津市大手町2-1-17
 NTT沼津ビル7F

連絡先

☎ **0120-411-963**
 受付時間 平日 9:00~17:30

☎ **0120-820-221**
 受付時間 平日 9:00~17:30

☎ **0120-552-191**
 受付時間 平日 9:00~17:30

サービス内容

- 人材派遣サービス ● 人材紹介サービス
- アウトソーシングサービス
- 紹介予定派遣サービス

主な職種

- 一般事務 ● 会計事務
- テレマーケティング
- 営業販売 ● 情報処理 等

主な紹介先

- NTTグループ各社
- 建設会社 ● 印刷会社
- 広告会社 ● 金融機関 等

「スタッフモア」は

自由な働き方を求めるあなたの理想と優秀な人材を求める企業の理想をしっかりとつなぎます。
お仕事前の教育・知識取得などの研修システム、さらに、お仕事開始後のアフターフォローなど、
独自のケアシステムも充実。新しい自分につながる新しい仕事を、ぜひ、見つけてください。

利用手続き

1 予約

お電話で予約。ご都合のよい日時をご予約ください。

2 来社登録

あなたに最適なお仕事を紹介するために、職務経歴やスキルを確認させていただき、
お仕事に対してのご希望を詳しくお伺いしたうえで、求人情報をご紹介します。

転職支援の流れ

1 予約

お電話で予約。
ご都合のよい日
時をご予約く
ださい。



2 来社登録

- ・カウンセリング
- ・企業紹介
- ・書き方アドバイス
- ・面接対策

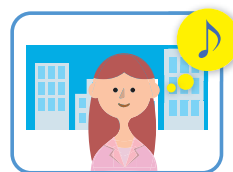
3 検討・選定

- ・企業へ推薦
- ・書類選考
(諸条件をご確認ください。)

4 面接

- ・面接情報の提供
(面接のチェックポイントを提
供しバックアップします。)

内定・入社



あなたの転職成功をサポートします。

拠点一覧

- | | | |
|---|-------------------------------------|---------------------------------|
| <input type="checkbox"/> スタッフモア
静岡センター | 〒420-0857 静岡市葵区御幸町4-1 アーバンネット静岡ビル5F | ☎ 0120-411-963 FAX.054-253-0511 |
| <input type="checkbox"/> スタッフモア
浜松センター | 〒430-7718 浜松市中区板屋町111-2 浜松アクトタワー18F | ☎ 0120-820-221 FAX.053-454-9070 |
| <input type="checkbox"/> スタッフモア
沼津センター | 〒410-0801 沼津市大手町2-1-17 NTT沼津ビル7F | ☎ 0120-552-191 FAX.055-963-8511 |

お問い合わせ先



スタッフモア
静岡センター

☎ **0120-411-963**

受付時間 平日 9:00~17:30

スタッフモア
浜松センター

☎ **0120-820-221**

受付時間 平日 9:00~17:30

スタッフモア
沼津センター

☎ **0120-552-191**

受付時間 平日 9:00~17:30



<http://www.staffmore.jp>

