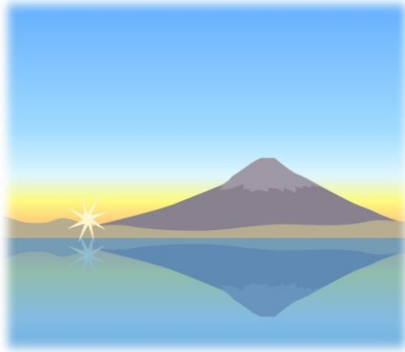


平成27年8・9月号

ハローワーク富士宮



あなたとチャレンジ ～地域に根ざしたハローワーク～

富士宮公共職業安定所
電話 0544-26-3128
FAX 0544-23-9401

平成27年10月3日(土)から

時間額 **783円**に改正されま

静岡県最低賃金が改正されましたのでお知らせいたします。

◎社員、臨時、パート、アルバイトなどの名称にかかわらず、静岡県内の事業所で働くすべての労働者に適用されます。

◎なお、特定の産業には「特定最低賃金」も設定されています。

詳細につきましては、静岡労働局労働基準部賃金室または最寄りの労働基準監督署までご相談ください。

静岡労働局労働基準部賃金室 054-254-6315

富士労働基準監督署 0545-51-2255

マイナンバー制度 の 導入について

1. マイナンバー制度概要

✓ 社会保障・税制度の効率性を高め、国民にとって利便性の高い公平・公正な社会を実現することを目的として、マイナンバー制度（社会保障・税番号制度）が導入されます。

- ・平成27年10月より、マイナンバー（個人番号）・法人番号が通知
- ・平成28年1月より、雇用保険手続の個人番号対応開始
個人番号カードの交付の開始
（個人の申請により市町村が交付）
法人番号の利用の開始
- ・平成29年7月より、雇用保険業務において、他の行政機関との情報連携開始

2. マイナンバーの取得後の手続き

✓ マイナンバー制度の導入に伴い、雇用保険の資格取得届をはじめとして、事業主がハローワークに提出していただく各種届出書等に従業員の「個人番号（マイナンバー）」を記入する欄が追加されます。

このため、事業主は、ハローワークが行う雇用保険事務の「個人番号関係事務実施者」となり、従業員から「個人番号」を取得する必要があります。

3. 取得に関する留意点

✓ マイナンバーを取得する際は、他人の成りすまし等を防止するため、厳格な本人確認を行います。本人確認では、

- ①正しい番号であることの確認（番号確認）
- ②手続を行っている者が番号の正しい持ち主であることの確認（身元確認）

を行います。

✓ マイナンバーを取得する際は、利用目的を特定して明示する必要があります。

源泉徴収や年金・医療保険・雇用保険など、複数の目的で利用する場合は、まとめて目的を示しても構いません。

4. マイナンバーに便乗した不正な勧誘や情報取得等にご注意下さい。

✓ 役所や公の機関の職員が自宅訪問したり電話をすることはありません。またお金を求めることもありません。

①労働市場の概況（学卒を除き、パートタイムを含む。）（平成27年8月）

（1）求人の状況

新規求人数は730人で、対前年同月比1.1%増加した。これを一般・パート別に前年同月と比較すると、一般は354人で19.0%の減少、パートは376人で31.9%の増加となった。月間有効求人数は2,045人で、対前年同月比3.0%減少した。

新規求人数の対前年同月比を産業別にみると、建設業（7.1%増）、医療・福祉業（9.0%増）は増加した。製造業（23.3%減）、卸売業・小売業（29.3%減）、サービス業（73.5%減）は減少した。

（2）求職の状況

新規求職者数は456人で対前年同月比6.9%減少した。これを一般・パート別に前年同月と比較すると、一般は313人で15.2%減少、パートは143人で18.2%の増加となった。月間有効求職者数は2,019人で、対前年同月比3.7%の減少となった。

（3）就職の状況

就職件数は142件で対前年同月比3.4%減少した。就職率は31.1%で前年同月を1.1ポイント上回った。これを一般・パート別に前年同月と比較すると、一般の就職件数は97件で7.6%減少した。就職率は31.0%で2.5ポイント上回った。また、パートの就職件数は45件で7.1%増加した。就職率は31.5%で3.2ポイント下回った。

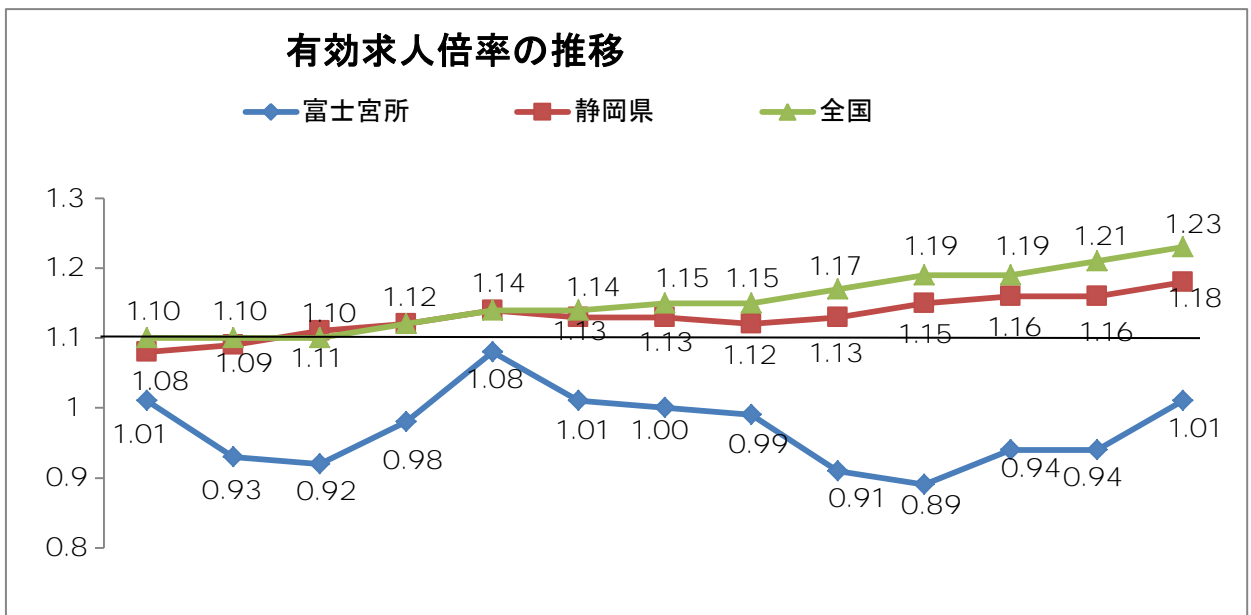
なお、常用就職件数は136件で対前年同月比0.7%増加となった。

②雇用保険（平成27年8月）

雇用保険関係主要指標					
項目	平成27年8月	平成27年7月	平成26年8月	前月比	前年同月比
被保険者資格取得者	293	354	328	▲17.2	▲10.7
被保険者資格喪失者	305	404	350	▲24.5	▲12.9
新規加入事業所数	7	6	4	16.7	75.0
廃止脱退事業所数	5	4	4	25.0	25.0
月末現在加入事業所数	1,803	1,801	1,759	0.1	2.5
月末現在被保険者数	29,987	30,000	29,669	0.0	1.1
受給資格決定件数	111	119	133	▲6.7	▲16.5
受給者実人員	549	555	599	▲1.1	▲8.3

項目		年月	平成27年 8月	平成27年 7月	平成26年 8月	対前月 増減率 (差)	対前年同月 増減率(差)
全 数 (パート 含む)	1	新規求職申込件数	456	480	490	▲5.0%	▲6.9%
	2	月間有効求職者数	2,019	2,062	2,097	▲2.1%	▲3.7%
	3	新規求人数	730	699	722	4.4%	1.1%
	4	月間有効求人数	2,045	1,942	2,109	5.3%	▲3.0%
	5	紹介件数	610	686	673	▲11.1%	▲9.4%
	6	就職件数	142	167	147	▲15.0%	▲3.4%
	7	充足数	145	168	138	▲13.7%	5.1%
	8	新規求人倍率(3/1)	1.60倍	1.46倍	1.47倍	0.14P	▲0.13P
	9	有効求人倍率(4/2)	1.01倍	0.94倍	1.01倍	0.07P	0.0P
	10	就職率(6/1×100)	31.1%	34.8%	30.0%	▲3.7P	1.1P
	11	充足率(7/3×100)	19.9%	24.0%	19.1%	▲4.1P	0.8P

③ 職業紹介関係主要指標 (平成27年8月)



	H26 8月	9月	10月	11月	12月	H27 1月	2月	3月	4月	5月	6月	7月	8月
富士宮	1.01	0.93	0.92	0.98	1.08	1.01	1.00	0.99	0.91	0.89	0.94	0.94	1.01
静岡県	1.08	1.09	1.11	1.12	1.14	1.13	1.13	1.12	1.13	1.15	1.16	1.16	1.18
全国	1.10	1.10	1.10	1.12	1.14	1.14	1.15	1.15	1.17	1.19	1.19	1.21	1.23