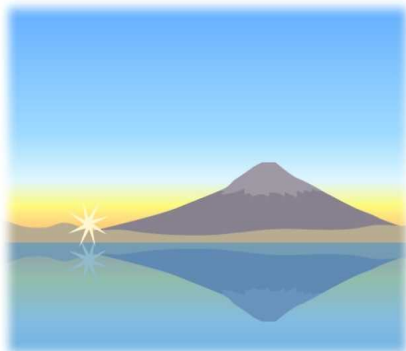


平成28年8月号

ハローワーク富士宮



あなたとチャレンジ ～地域に根ざしたハローワーク～

富士宮公共職業安定所
電話 0544-26-3128
FAX 0544-23-9401

平成28年10月5日(水)から

時間額 **807円**に改正されました。

静岡県最低賃金が改正されましたのでお知らせいたします。

◎社員、臨時、パート、アルバイトなどの名称にかかわらず、静岡県内の事業所で働くすべての労働者に適用されます。

◎なお、特定の産業には「特定最低賃金」も設定されています。

詳細につきましては、静岡労働局労働基準部賃金室または最寄りの労働基準監督署までご相談ください。

静岡労働局労働基準部賃金室 054-254-6315

富士労働基準監督署 0545-51-2255

労働市場の概況（学卒を除き、パートタイムを含む。）（平成28年7月）

（1）求人の状況

新規求人数は775人で、対前年同月比10.9%増加した。これを一般・パート別に前年同月と比較すると、一般は475人で2.2%の増加、パートは300人で28.2%の増加となった。月間有効求人数は2,021人で、対前年同月比4.1%増加した。

新規求人数の対前年同月比を産業別にみると、建設業（42.6%増）、サービス業（20.0%増）、卸売業・小売業（17.2%増）は増加した。製造業（21.6%減）、医療・福祉業（15.1%減）は減少した。

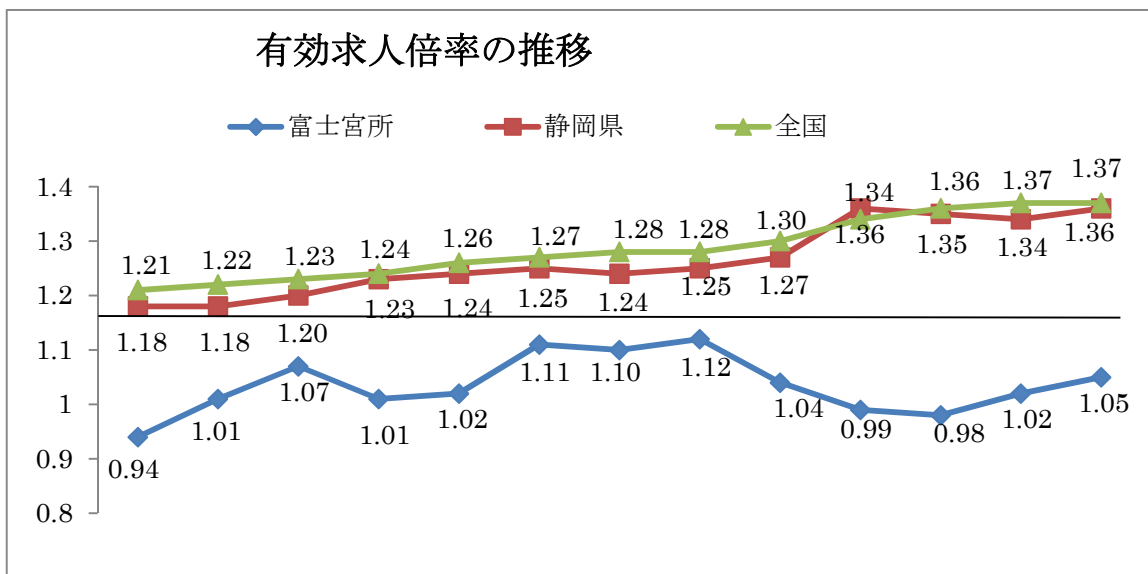
（2）求職の状況

新規求職申込件数は425人で対前年同月比11.5%減少した。これを一般・パート別に前年同月と比較すると、一般は298人で14.4%減少、パートは127人で3.8%の減少となった。月間有効求職者数は1,928人で、対前年同月比6.5%の減少となった。

（3）就職の状況

就職件数は175件で対前年同月比4.8%の増加だった。就職率は41.2%で前年同月を6.4ポイント上回った。これを一般・パート別に前年同月と比較すると、一般の就職件数は117件で7.3%増加した。就職率は39.3%で8.0ポイント上回った。また、パートの就職件数は58件で0.0%の横ばいだった。就職率は45.7%で1.8ポイント上回った。

なお、常用就職件数は160件で対前年同月比3.2%増加となった。



| | H27 7月 | 8月 | 9月 | 10月 | 11月 | 12月 | H28 1月 | 2月 | 3月 | 4月 | 5月 | 6月 | 7月 |
|-----|-----------|------|------|------|------|------|-----------|------|------|------|------|------|------|
| 富士宮 | 0.94 | 1.01 | 1.07 | 1.01 | 1.02 | 1.11 | 1.10 | 1.12 | 1.04 | 0.99 | 0.98 | 1.02 | 1.05 |
| 静岡県 | 1.18 | 1.18 | 1.20 | 1.23 | 1.24 | 1.25 | 1.24 | 1.25 | 1.27 | 1.36 | 1.35 | 1.34 | 1.36 |
| 全国 | 1.21 | 1.22 | 1.23 | 1.24 | 1.26 | 1.27 | 1.28 | 1.28 | 1.30 | 1.34 | 1.36 | 1.37 | 1.37 |

① 職業紹介関係主要指標(平成28年7月)

| 項目 | 年月 | 平成28年 7月 | 平成28年 6月 | 平成27年 7月 | 対前月 増減率(差) | 対前年同月 増減率(差) |
|-------------------|-----------------|-------------|-------------|-------------|---------------|-----------------|
| 全 数 (パート含む) | 1 新規求職申込件数 | 425 | 491 | 480 | ▲13.4% | ▲11.5% |
| | 2 月間有効求職者数 | 1,928 | 1,999 | 2,062 | ▲3.6% | ▲6.5% |
| | 3 新規求人数 | 775 | 727 | 699 | 6.6% | 10.9% |
| | 4 月間有効求人数 | 2,021 | 2,044 | 1,942 | ▲1.1% | 4.1% |
| | 5 紹介件数 | 543 | 649 | 686 | ▲16.3% | ▲20.8% |
| | 6 就職件数 | 175 | 187 | 167 | ▲6.4% | 4.8% |
| | 7 充足数 | 133 | 178 | 168 | ▲25.3% | ▲20.8% |
| | 8 新規求人倍率(3/1) | 1.82倍 | 1.48倍 | 1.46倍 | 0.34P | 0.34P |
| | 9 有効求人倍率(4/2) | 1.05倍 | 1.02倍 | 0.94倍 | 0.03P | 0.11P |
| | 10 就職率(6/1×100) | 41.2% | 38.1% | 34.8% | 3.1P | 6.4P |
| | 11 充足率(7/3×100) | 17.2% | 24.5% | 24.0% | ▲7.3P | ▲6.8P |

② 雇用保険(平成28年7月)

| 雇用保険関係主要指標 | | | | | |
|------------|---------|---------|---------|-------|-------|
| 項目 | 平成28年7月 | 平成28年6月 | 平成27年7月 | 前月比 | 前年同月比 |
| 被保険者資格取得者 | 402 | 365 | 354 | 10.1 | 13.6 |
| 被保険者資格喪失者 | 342 | 351 | 404 | ▲2.6 | ▲15.3 |
| 新規加入事業所数 | 16 | 5 | 6 | 220.0 | 166.7 |
| 廃止脱退事業所数 | 3 | 0 | 4 | - | ▲25.0 |
| 月末現在加入事業所数 | 1,831 | 1,818 | 1,801 | 0.7 | 1.7 |
| 月末現在被保険者数 | 29,852 | 29,792 | 30,000 | 0.2 | ▲0.5 |
| 受給資格決定件数 | 89 | 121 | 119 | ▲26.4 | ▲25.2 |
| 受給者実人員 | 471 | 487 | 555 | ▲3.3 | ▲15.1 |