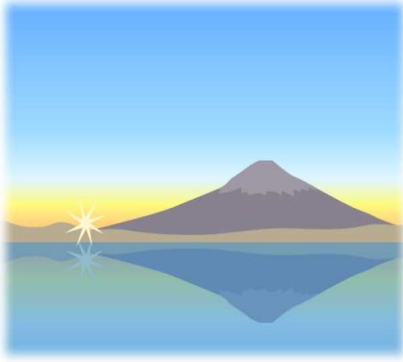


平成28年9月号

ハローワーク富士宮



あなたとチャレンジ ～地域に根ざしたハローワーク～

富士宮公共職業安定所
電話 0544-26-3128
FAX 0544-23-9401

生活保護受給者等就労自立推進事業とは

生活保護受給者等就労自立推進事業では市役所とハローワークと社会福祉協議会では日々、就労自立促進事業を推進していきます。就労支援はもちろん生活困窮者にも支援の手を差し伸べています。今回、社会福祉協議会ではベジタブルサポーターの募集も始め就労支援の一環として困窮者の支援を行っておりますのでご案内します。

お野菜おすそわけプロジェクト (富士宮社会福祉協議会からお知らせ)

富士宮市には生活が困窮し、衣食住の確保が難しく生活の維持が困難な方がいらっしゃいます。

富士宮社会福祉協議会では、野菜を作っている方に登録のご協力をいただき、地域で困っている方がいらしたら『おすそわけ』していただく「お野菜おすそわけプロジェクト」を推進していきます。

ベジタブルサポーターさん大募集！

ベジサポとは

困窮している世帯から富士宮市社会福祉協議会に相談があった時に『おすそわけ』できるものを提供していただける農家さんのことを言います。もちろん『今日はないよ』でも大丈夫です。富士宮社会福祉協議会への登録よろしく願いいたします。

お問い合わせ

富士宮市社会福祉協議会 生活あんしん係

TEL 0544-22-0094

労働市場の概況（学卒を除き、パートタイムを含む。）（平成28年8月）

（1）求人の状況

新規求人数は644人で、対前年同月比11.8%減少した。これを一般・パート別に前年同月と比較すると、一般は409人で15.5%の増加、パートは235人で37.5%の減少となった。月間有効求人数は1,992人で、対前年同月比2.6%減少した。

新規求人数の対前年同月比を産業別にみると、卸売業・小売業（37.9%増）、医療・福祉業（26.7%増）、サービス業（24.0%増）、建設業（17.0%増）は増加した。製造業（50.3%減）は減少した。

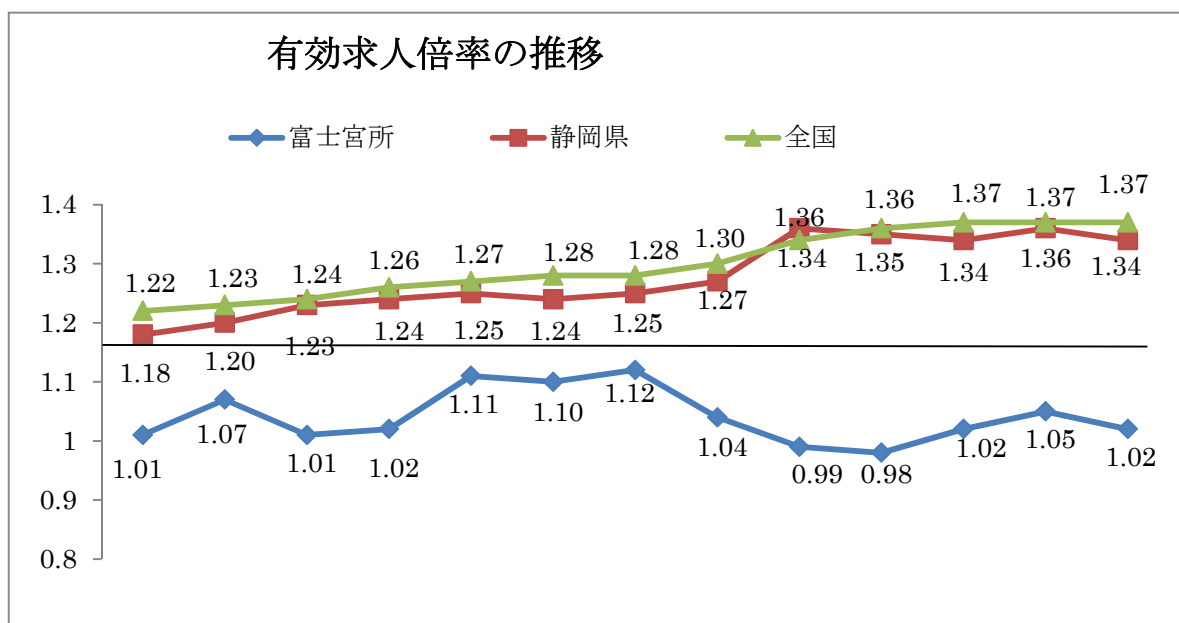
（2）求職の状況

新規求職申込件数は490件で対前年同月比7.5%増加した。これを一般・パート別に前年同月と比較すると、一般は347件で10.9%増加、パートは143件で0.0%の横ばいとなった。月間有効求職者数は1,960人で、対前年同月比2.9%の減少となった。

（3）就職の状況

就職件数は156件で対前年同月比9.9%の増加だった。就職率は31.8%で前年同月を0.7ポイント上回った。これを一般・パート別に前年同月と比較すると、一般の就職件数は105件で8.2%増加した。就職率は30.3%で0.7ポイント下回った。また、パートの就職件数は51件で13.3%の増加だった。就職率は35.7%で4.2ポイント上回った。

なお、常用就職件数は145件で対前年同月比6.6%増加となった。



	H28 8月	9月	10月	11月	12月	H28 1月	2月	3月	4月	5月	6月	7月	8月
富士宮	1.01	1.07	1.01	1.02	1.11	1.10	1.12	1.04	0.99	0.98	1.02	1.05	1.02
静岡県	1.18	1.20	1.23	1.24	1.25	1.24	1.25	1.27	1.36	1.35	1.34	1.36	1.34
全国	1.22	1.23	1.24	1.26	1.27	1.28	1.28	1.30	1.34	1.36	1.37	1.37	1.37

① 職業紹介関係主要指標(平成28年8月)

項目	年月	平成28年 8月	平成28年 7月	平成27年 8月	対前月 増減率(差)	対前年同月 増減率(差)
全 数 (パート含む)	1 新規求職申込件数	490	425	456	15.3%	7.5%
	2 月間有効求職者数	1,960	1,928	2,019	1.7%	▲2.9%
	3 新規求人数	644	775	730	▲16.9%	▲11.8%
	4 月間有効求人数	1,992	2,021	2,045	▲1.4%	▲2.6%
	5 紹介件数	529	543	610	▲2.6%	▲13.3%
	6 就職件数	156	175	142	▲10.9%	9.9%
	7 充足数	139	133	145	4.5%	▲4.1%
	8 新規求人倍率(3/1)	1.31倍	1.82倍	1.60倍	▲0.51P	▲0.29P
	9 有効求人倍率(4/2)	1.02倍	1.05倍	1.01倍	▲0.03P	▲0.01P
	10 就職率(6/1×100)	31.8%	41.2%	31.1%	▲9.4P	0.7P
	11 充足率(7/3×100)	21.6%	17.2%	19.9%	4.4P	1.7P

② 雇用保険(平成28年8月)

雇用保険関係主要指標					
項目	平成28年8月	平成28年7月	平成27年8月	前月比	前年同月比
被保険者資格取得者	323	402	293	▲19.7	10.2
被保険者資格喪失者	344	342	305	0.6	12.8
新規加入事業所数	6	16	7	▲62.5	▲14.3
廃止脱退事業所数	8	3	5	166.7	60.0
月末現在加入事業所数	1,829	1,831	1,803	▲0.1	1.4
月末現在被保険者数	29,848	29,852	29,987	0.0	▲0.5
受給資格決定件数	117	89	111	31.5	5.4
受給者実人員	505	471	549	7.2	▲8.0