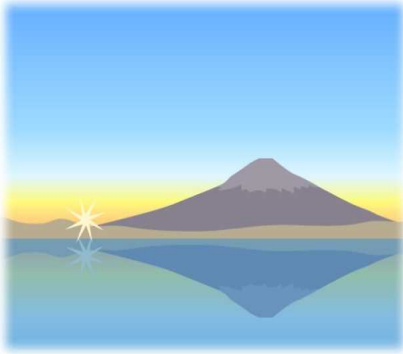


平成28年11月号

ハローワーク富士宮



あなたとチャレンジ ～地域に根ざしたハローワーク～

富士宮公共職業安定所
電話 0544-26-3128
FAX 0544-23-9401

「建設労働者確保育成助成金」の 事務手続きについて一部改正しました

1. 技能実習コースの事務手続き(1)

平成28年10月1日以降に開始する技能実習コース
支給申請書の提出期間を変更しました

技能実習の開始日

平成28年9月30日までに開始

提出期間

技能実習を終了した日の翌日から起算して原則2か月以内

技能実習の開始日

平成28年10月1日以降に開始

提出期間

技能実習を終了した日の翌日から起算して原則2か月以内

ただし、技能実習を行った期間の賃金の支払日から支給申請
期限まで2週間未満の場合は、技能実習を行った期間の支払
日から2週間以内

1. 技能実習コースの事務手続き(2)

平成29年4月1日以降に開始する技能実習コース
計画届の届出期間、様式及び添付書類を変更しました

技能実習の開始日

平成29年3月31日までに開始

届出期間

技能実習を開始する日の原則6か月前から1か月前まで

技能実習の開始日

平成29年4月1日以降に開始

届出期間

技能実習を開始する日の原則2か月前から1週間前まで

変更後の計画届様式(様式第2号、様式第2号の2)及び添付書類
は厚生労働省ホームページをご覧ください。

<http://www.mhlw.go.jp/stf/seisakunitsuite/bunya/0000119111.html>

2. 作業員宿舎等設置コース(賃貸住宅の賃借)の事務手続き

平成28年10月1日以降に実施する作業員宿舎等設置コース
(賃貸住宅の賃借)

計画届の届出期間を変更しました

事業の実施日

平成28年9月30日までに実施

届出期間

事業を実施しようとする原則2週間前、かつ公共職業安定所の
あっせんにより面接を行った日から起算して原則2週間以内の日
まで

事業の実施日

平成28年10月1日以降に実施

届出期間

事業を実施しようとする原則2週間前、かつ公共職業安定所の
あっせんにより面接を行った日から起算して原則1か月以内の日
まで

ハローワーク富士宮 職業紹介部門までお問い合わせください

TEL 0544-26-3128

労働市場の概況（学卒を除き、パートタイムを含む。）（平成28年10月）

（1）求人の状況

新規求人数は874人で、対前年同月比16.7%増加した。これを一般・パート別に前年同月と比較すると、一般は499人で12.4%の増加、パートは375人で23.0%の増加となった。月間有効求人数は2,156人で、対前年同月比1.1%増加した。

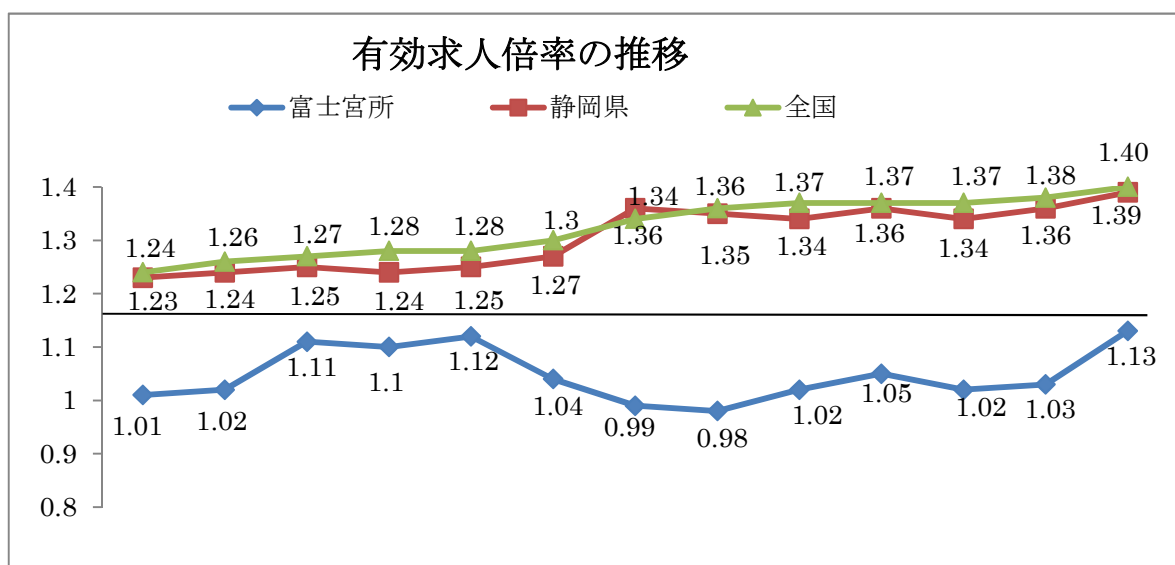
新規求人数の対前年同月比を産業別にみると、建設業（51.1%増）、卸売業・小売業（6.9%増）、医療・福祉業（1.2%増）は増加した。サービス業（16.0%減）、製造業（11.4%減）は減少した。

（2）求職の状況

新規求職申込件数は439件で対前年同月比25.3%減少した。これを一般・パート別に前年同月と比較すると、一般は294件で28.1%減少、パートは145件で19.0%の減少となった。月間有効求職者数は1,902人で、対前年同月比9.6%の減少となった。

（3）就職の状況

就職件数は168件で対前年同月比16.4%の減少だった。就職率は38.3%で前年同月を4.1ポイント上回った。これを一般・パート別に前年同月と比較すると、一般の就職件数は99件で12.4%減少した。就職率は33.7%で6.1ポイント上回った。また、パートの就職件数は69件で21.6%の減少だった。就職率は47.6%で1.6ポイント下回った。なお、常用就職件数は160件で対前年同月比12.6%減少となった。



	H27 10月	11月	12月	H28 1月	2月	3月	4月	5月	6月	7月	8月	9月	10月
富士宮	1.01	1.02	1.11	1.10	1.12	1.04	0.99	0.98	1.02	1.05	1.02	1.03	1.13
静岡県	1.23	1.24	1.25	1.24	1.25	1.27	1.36	1.35	1.34	1.36	1.34	1.36	1.39
全国	1.24	1.26	1.27	1.28	1.28	1.30	1.34	1.36	1.37	1.37	1.37	1.38	1.40

① 職業紹介関係主要指標(平成28年10月)

項目	年月	平成28年 10月	平成28年 9月	平成27年 10月	対前月 増減率(差)	対前年同月 増減率(差)
全 数 (パート含む)	1 新規求職申込件数	439	471	588	▲6.8%	▲25.3%
	2 月間有効求職者数	1,902	1,948	2,103	▲2.4%	▲9.6%
	3 新規求人数	874	736	749	18.8%	16.7%
	4 月間有効求人数	2,156	2,016	2,133	6.9%	1.1%
	5 紹介件数	548	575	738	▲4.7%	▲25.7%
	6 就職件数	168	161	201	4.3%	▲16.4%
	7 充足数	157	132	175	18.9%	▲10.3%
	8 新規求人倍率(3/1)	1.99倍	1.56倍	1.27倍	0.43P	0.72P
	9 有効求人倍率(4/2)	1.13倍	1.03倍	1.01倍	0.1P	0.12P
	10 就職率(6/1×100)	38.3%	34.2%	34.2%	4.1P	4.1P
	11 充足率(7/3×100)	18.0%	17.9%	23.4%	0.1P	▲5.4P

② 雇用保険(平成28年10月)

雇用保険関係主要指標					
項目	平成28年10月	平成28年9月	平成27年10月	前月比	前年同月比
被保険者資格取得者	394	317	388	24.3	1.5
被保険者資格喪失者	354	383	441	▲7.6	▲19.7
新規加入事業所数	9	7	5	28.6	80.0
廃止脱退事業所数	5	9	1	▲44.4	400.0
月末現在加入事業所数	1,829	1,826	1,799	0.2	1.7
月末現在被保険者数	29,981	29,787	29,872	0.7	0.4
受給資格決定件数	144	96	169	50.0	▲14.8
受給者実人員	488	493	518	▲1.0	▲5.8