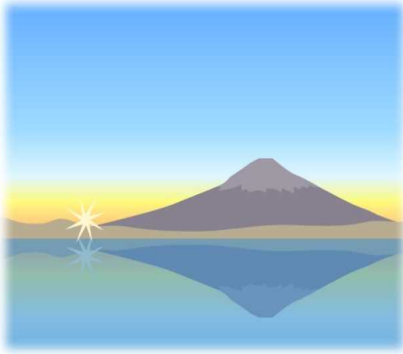


平成28年12月号

ハローワーク富士宮



あなたとチャレンジ ～地域に根ざしたハローワーク～

富士宮公共職業安定所
電話 0544-26-3128
FAX 0544-23-9401

ハローワーク富士宮・富士・鯉沢 合同就職面接会

平成29年

13:30～15:30

1/20(金)

(受付13:00～)

富士宮市民文化会館
2F 小ホール

富士宮市宮町14-2



対象者

お仕事探しをしている方。
学生さんも大歓迎！
(本年度卒業予定)
※履歴書(複数枚、コピー可)を
ご持参ください。
会場でもコピーできます。

ハローワークに求職登録している方は、ハローワークカードまたは雇用保険受給資格者証
を持参してください。

※ハローワークに求職登録していなくても参加可能です。

労働市場の概況（学卒を除き、パートタイムを含む。）（平成28年11月）

（1）求人の状況

新規求人数は740人で、対前年同月比10.3%増加した。これを一般・パート別に前年同月と比較すると、一般は475人で29.4%の増加、パートは265人で12.8%の減少となった。月間有効求人数は2,203人で、対前年同月比8.2%増加した。

新規求人数の対前年同月比を産業別にみると、サービス業（114.0%増）、医療・福祉業（57.0%増）、建設業（12.8%増）は増加した。製造業（50.8%減）、卸売業・小売業（3.4%減）は減少した。

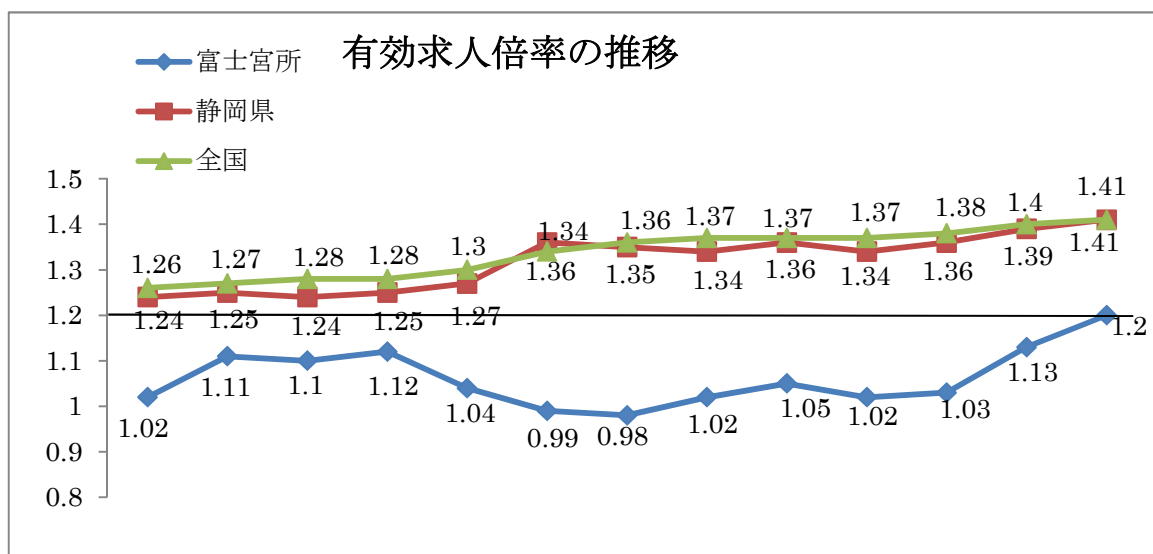
（2）求職の状況

新規求職申込件数は418件で対前年同月比3.2%減少した。これを一般・パート別に前年同月と比較すると、一般は318件で4.6%増加、パートは100件で21.9%の減少となった。月間有効求職者数は1,833人で、対前年同月比8.2%の減少となった。

（3）就職の状況

就職件数は160件で対前年同月比17.5%の減少だった。就職率は38.3%で前年同月を6.6ポイント下回った。これを一般・パート別に前年同月と比較すると、一般の就職件数は94件で30.4%減少した。就職率は29.6%で14.8ポイント下回った。また、パートの就職件数は66件で11.9%の増加だった。就職率は66.0%で19.9ポイント上回った。

なお、常用就職件数は153件で対前年同月比15.0%減少となった。



	H27 11月	12月	H28 1月	2月	3月	4月	5月	6月	7月	8月	9月	10月	11月
富士宮	1.02	1.11	1.10	1.12	1.04	0.99	0.98	1.02	1.05	1.02	1.03	1.13	1.20
静岡県	1.24	1.25	1.24	1.25	1.27	1.36	1.35	1.34	1.36	1.34	1.36	1.39	1.41
全国	1.26	1.27	1.28	1.28	1.30	1.34	1.36	1.37	1.37	1.37	1.38	1.40	1.41

① 職業紹介関係主要指標(平成28年11月)

項目	年月	平成28年 11月	平成28年 10月	平成27年 11月	対前月 増減率(差)	対前年同月 増減率(差)
全 数 (パート含む)	1 新規求職申込件数	418	439	432	▲4.8%	▲3.2%
	2 月間有効求職者数	1,833	1,902	1,996	▲3.6%	▲8.2%
	3 新規求人数	740	874	671	▲15.3%	10.3%
	4 月間有効求人数	2,203	2,156	2,036	2.2%	8.2%
	5 紹介件数	609	548	627	11.1%	▲2.9%
	6 就職件数	160	168	194	▲4.8%	▲17.5%
	7 充足数	128	157	171	▲18.5%	▲25.1%
	8 新規求人倍率(3/1)	1.77倍	1.99倍	1.55倍	▲0.22P	0.22P
	9 有効求人倍率(4/2)	1.20倍	1.13倍	1.02倍	0.07P	0.18P
	10 就職率(6/1×100)	38.3%	38.3%	44.9%	0.0P	▲6.6P
	11 充足率(7/3×100)	17.3%	18.0%	25.5%	▲0.7P	▲8.2P

② 雇用保険(平成28年11月)

雇用保険関係主要指標					
項目	平成28年11月	平成28年10月	平成27年11月	前月比	前年同月比
被保険者資格取得者	323	394	331	▲18.0	▲2.4
被保険者資格喪失者	307	354	329	▲13.3	▲6.7
新規加入事業所数	9	9	6	0.0	50.0
廃止脱退事業所数	9	5	8	80.0	12.5
月末現在加入事業所数	1,829	1,829	1,797	0.0	1.8
月末現在被保険者数	30,012	29,981	29,704	0.1	1.0
受給資格決定件数	100	144	124	▲30.6	▲19.4
受給者実人員	458	488	485	▲6.1	▲5.6