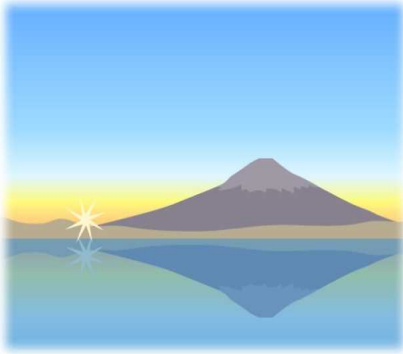


平成29年1月号

ハローワーク富士宮



あなたとチャレンジ ～地域に根ざしたハローワーク～

富士宮公共職業安定所
電話 0544-26-3128
FAX 0544-23-9401

富士・富士宮地区障害者就職面接会のご案内

ハローワーク富士・ハローワーク富士宮では、障害のある人も障害のない人たちと同じように社会参加できる「共生社会」の実現を目指し、静岡県・富士市・富士宮市と共催で障害者就職面接会を開催いたします。

- 日時 **平成29年2月23日(木曜日)**
13時30分～15時30分 ※受付開始時間 13時から
- 会場 **ふじさんめっせ** 大展示場3 (富士市柳島 189-8)
※駐車場無料
- 内容 障害のある方と富士・富士宮地区を中心とした事業所の担当者との個別面談方式の就職面接会です。
*参加申込につきましては、ハローワーク富士宮までお問い合わせください。
- 問合せ先 ハローワーク富士宮 障害者雇用支援担当
- 電話 0544-26-3128 fax 0544-23-9401

労働市場の概況（学卒を除き、パートタイムを含む。）（平成28年12月）

(1) 求人の状況

新規求人数は730人で、対前年同月比8.5%減少した。これを一般・パート別に前年同月と比較すると、一般は438人で10.6%の減少、パートは292人で5.2%の減少となった。月間有効求人数は2,230人で、対前年同月比9.6%増加した。

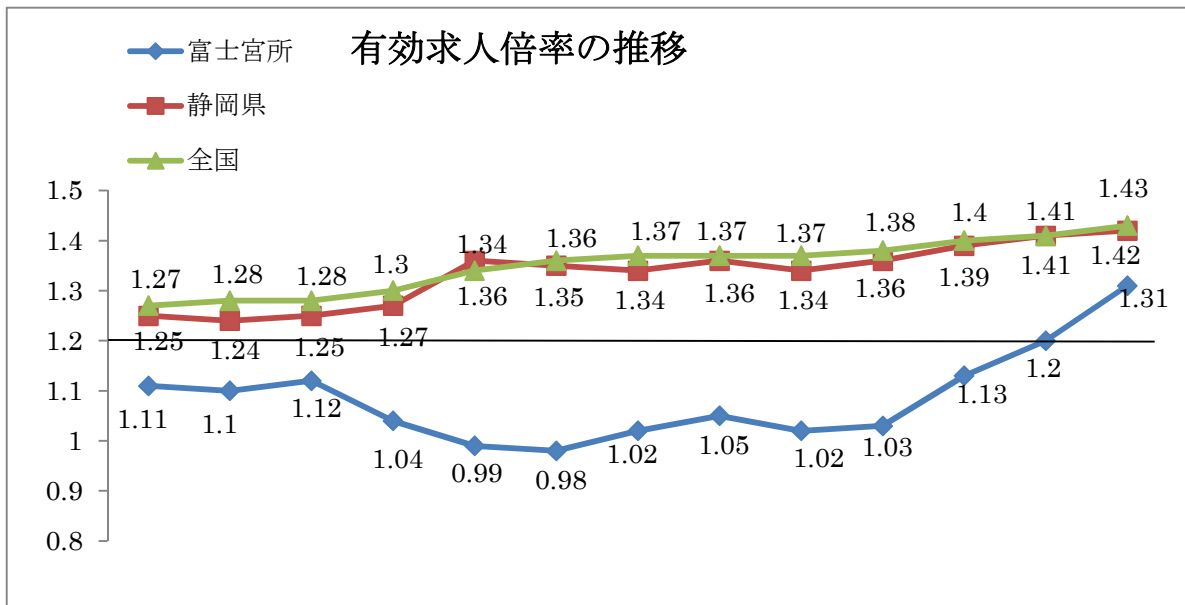
新規求人数の対前年同月比を産業別にみると、建設業（25.0%増）、製造業（6.4%増）は増加した。卸売業・小売業（56.4%減）、サービス業（28.7%減）、医療・福祉業（9.1%減）は減少した。

(2) 求職の状況

新規求職申込件数は341件で対前年同月比8.8%減少した。これを一般・パート別に前年同月と比較すると、一般は248件で5.0%減少、パートは93件で17.7%の減少となった。月間有効求職者数は1,701人で、対前年同月比7.2%の減少となった。

(3) 就職の状況

就職件数は146件で対前年同月比4.6%の減少だった。就職率は42.8%で前年同月を1.9ポイント上回った。これを一般・パート別に前年同月と比較すると、一般の就職件数は97件で11.8%減少した。就職率は39.1%で3.0ポイント下回った。また、パートの就職件数は49件で14.0%の増加だった。就職率は52.7%で14.6ポイント上回った。なお、常用就職件数は134件で対前年同月比5.0%減少となった。



	H27 12月	H28 1月	2月	3月	4月	5月	6月	7月	8月	9月	10月	11月	12月
富士宮	1.11	1.10	1.12	1.04	0.99	0.98	1.02	1.05	1.02	1.03	1.13	1.20	1.31
静岡県	1.25	1.24	1.25	1.27	1.36	1.35	1.34	1.36	1.34	1.36	1.39	1.41	1.42
全国	1.27	1.28	1.28	1.30	1.34	1.36	1.37	1.37	1.37	1.38	1.40	1.41	1.43

① 職業紹介関係主要指標(平成28年12月)

項目		年月	平成28年 12月	平成28年 11月	平成27年 12月	対前月 増減率(差)	対前年同月 増減率(差)
全 数 (パート含む)	1	新規求職申込件数	341	418	374	▲18.4%	▲8.8%
	2	月間有効求職者数	1,701	1,833	1,833	▲7.2%	▲7.2%
	3	新規求人数	730	740	798	▲1.4%	▲8.5%
	4	月間有効求人数	2,230	2,203	2,034	1.2%	9.6%
	5	紹介件数	442	609	456	▲27.4%	▲3.1%
	6	就職件数	146	160	153	▲8.8%	▲4.6%
	7	充足数	134	128	124	4.7%	8.1%
	8	新規求人倍率(3/1)	2.14倍	1.77倍	2.13倍	0.37P	0.01P
	9	有効求人倍率(4/2)	1.31倍	1.20倍	1.11倍	0.11P	0.20P
	10	就職率(6/1×100)	42.8%	38.3%	40.9%	4.5P	1.9P
	11	充足率(7/3×100)	18.4%	17.3%	15.5%	1.1P	2.9P

② 雇用保険(平成28年12月)

雇用保険関係主要指標					
項目	平成28年12月	平成28年11月	平成27年12月	前月比	前年同月比
被保険者資格取得者	333	323	344	3.1	▲3.2
被保険者資格喪失者	277	307	303	▲9.8	▲8.6
新規加入事業所数	4	9	8	▲55.6	▲50.0
廃止脱退事業所数	8	9	7	▲11.1	14.3
月末現在加入事業所数	1,825	1,829	1,798	▲0.2	1.5
月末現在被保険者数	30,061	30,012	29,740	0.2	1.1
受給資格決定件数	84	100	88	▲16.0	▲4.5
受給者実人員	424	458	438	▲7.4	▲3.2