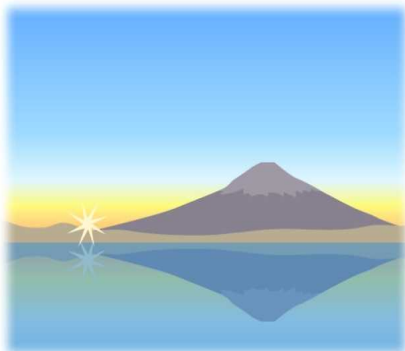


平成29年2月号

ハローワーク富士宮



あなたとチャレンジ ～地域に根ざしたハローワーク～

富士宮公共職業安定所
電話 0544-26-3128
FAX 0544-23-9401

大学生等合同企業説明会

平成29年
4/28(金)

グランシップ1階
「大ホール・海」

静岡市駿河区池田79-4

対象者

2018年3月卒業予定の大学
(院)、短大、高専、専修学校
等の学生及び新卒卒での応募
を希望する卒業後概ね3年
以内の求職者

タイムスケジュール

- 11:30 受付開始
- 12:00 面接におけるイメージアップのためのマナー講座
- 12:30 企業PRタイム(20社程度)
参加企業によるアピールタイム
- 13:00 企業説明会(100社程度)
企業別ブースにて企業説明(面談)
- 16:00 閉会

お問い合わせ ハローワーク富士宮職業紹介部門 TEL0544-26-3128

労働市場の概況（学卒を除き、パートタイムを含む。）（平成29年1月）

(1) 求人の状況

新規求人数は823人で、対前年同月比7.9%増加した。これを一般・パート別に前年同月と比較すると、一般は528人で5.6%の増加、パートは295人で12.2%の増加となった。月間有効求人数は2,154人で、対前年同月比3.9%増加した。

新規求人数の対前年同月比を産業別にみると、サービス業（97.8%増）、卸売業・小売業（51.9%増）は増加した。建設業（20.7%減）、製造業（13.5%減）は減少した。医療・福祉業（0.0%）は横ばいだった。

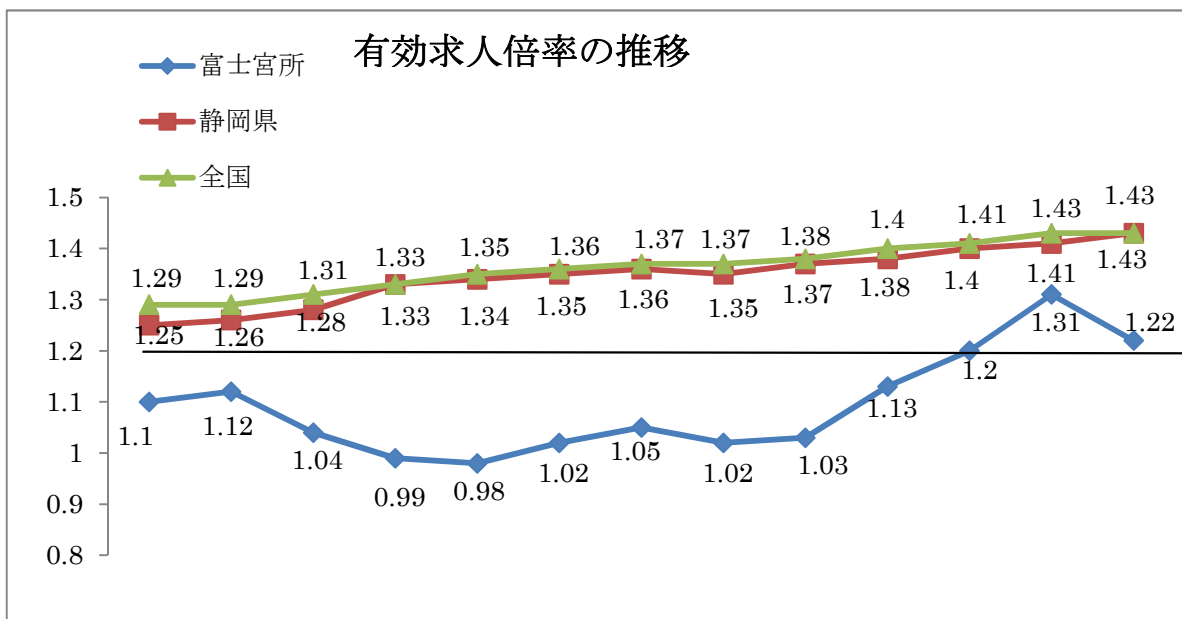
(2) 求職の状況

新規求職申込件数は489件で対前年同月比8.3%減少した。これを一般・パート別に前年同月と比較すると、一般は346件で7.5%減少、パートは143件で10.1%の減少となった。月間有効求職者数は1,760人で、対前年同月比6.7%の減少となった。

(3) 就職の状況

就職件数は143件で対前年同月比5.3%の減少だった。就職率は29.2%で前年同月を0.9ポイント上回った。これを一般・パート別に前年同月と比較すると、一般の就職件数は95件で6.9%減少した。就職率は27.5%で0.2ポイント上回った。また、パートの就職件数は48件で2.0%の減少だった。就職率は33.6%で2.8ポイント上回った。

なお、常用就職件数は135件で対前年同月比1.5%減少となった。



	H28 1月	2月	3月	4月	5月	6月	7月	8月	9月	10月	11月	12月	H29 1月
富士宮	1.10	1.12	1.04	0.99	0.98	1.02	1.05	1.02	1.03	1.13	1.20	1.31	1.22
静岡県	1.25	1.26	1.28	1.33	1.34	1.35	1.36	1.35	1.37	1.38	1.40	1.41	1.43
全国	1.29	1.29	1.31	1.33	1.35	1.36	1.37	1.37	1.38	1.40	1.41	1.43	1.43

① 職業紹介関係主要指標(平成29年1月)

項目	年月	平成29年 1月	平成28年 12月	平成28年 1月	対前月 増減率(差)	対前年同月 増減率(差)
全 数 (パート含む)	1 新規求職申込件数	489	341	533	43.4%	▲8.3%
	2 月間有効求職者数	1,760	1,701	1,886	3.5%	▲6.7%
	3 新規求人数	823	730	763	12.7%	7.9%
	4 月間有効求人数	2,154	2,230	2,074	▲3.4%	3.9%
	5 紹介件数	574	442	675	2.1%	▲5.3%
	6 就職件数	143	146	151	29.9%	▲15.0%
	7 充足数	114	134	129	▲14.9%	▲11.6%
	8 新規求人倍率(3/1)	1.68倍	2.14倍	1.43倍	▲0.46P	0.25P
	9 有効求人倍率(4/2)	1.22倍	1.31倍	1.11倍	▲0.09P	0.11P
	10 就職率(6/1×100)	29.2%	42.8%	28.3%	▲13.6P	0.9P
	11 充足率(7/3×100)	13.9%	18.4%	16.9%	▲4.5P	▲3.0P

② 雇用保険(平成29年1月)

雇用保険関係主要指標					
項目	平成29年1月	平成28年12月	平成28年1月	前月比	前年同月比
被保険者資格取得者	435	333	263	30.6	65.4
被保険者資格喪失者	417	277	384	50.5	8.6
新規加入事業所数	11	4	4	175.0	175.0
廃止脱退事業所数	4	8	4	▲50.0	0.0
月末現在加入事業所数	1,832	1,825	1,797	0.4	1.9
月末現在被保険者数	30,076	30,061	29,606	0.0	1.6
受給資格決定件数	105	84	127	25.0	▲17.3
受給者実人員	408	424	462	▲3.8	▲11.7